



December 2021

DAIRY

GENETIC DIRECTORY

BURLEY

29HO18225 パインツリー バーリー ET A1/A1 74024948
99% | Born: 2015/05/25



娘：トリプルクラウン MH B ダイヤモンド ET VG-86

ペディグリー ポーストフル × オーク × オースタイル × ラモス

父牛 フライスホルム SS ポーストフル ET
母牛 パインツリー 5076 オーク 5947 ET VG-85
1-09 3x365日 M 16,266kg 4.3% F 695kg 2.9% P 469kg
母の父 パインツリー アルタオーク ET
祖母の父 コープ オースタイル オーマン ジャスト ET

CDCB 2021/12		娘牛 4,831	牛群 403	TPI +2834	信頼度	
		kg	%			
乳量 (EBV)	+863					
脂肪 (EBV)	+81	+0.36		99%		
蛋白 (EBV)	+35	+0.06		99%		
飼料効果	+211	飼料節減 +44	NMS +934	CMS +941		
娘牛平均能力	乳量 12,797kg	脂肪量 561kg	4.4%	蛋白量 422kg	3.3%	
種雄牛分娩難易度:	1.5%	信頼度 99%	観測数	6,513		
娘牛分娩難易度:	1.5%	信頼度 97%	観測数	2,825		
種雄牛死産率:	5.5%	信頼度 98%	観測数	5,587		
娘牛死産率:	3.9%	信頼度 97%	観測数	2,492		
受胎指数:	+2.0	DPR: +1.8	HCR: +0.5	CCR: +2.5	EFC: +3.9	
体細胞数:	+2.92	生産寿命: +6.9	疾病形質: +4.0			
経産牛生存能力:	+3.4	未経産牛生存能力: +1.6				
ABS RWD*種雄牛受胎性:	★	観測数	3,660			
ABS RWD*トランジションライト™:	★★★★★					
HA gPTA 2021/12		娘牛 213	牛群 73	信頼度 97%		
		-2	-1	0	+1	+2
体型 P T A	0.61					
乳器の構成	0.26					
肢蹄の構成	0.95					
体重の構成	0.85					
高さ	0.09 低い					
強さ	0.53 弱い					
体の深さ	0.31 浅い					
泌乳形質	0.92 鋭角的					
尻の角度	1.34 高い					
尻の幅	0.05 広い					
後肢の側望	1.30 曲飛					
後肢の後望	0.63 垂直					
蹄の角度	0.41 低い					
肢蹄得点	1.07 高い					
前乳房の付着	0.25 弱い					
後乳房の高さ	1.42 高い					
後乳房の幅	0.77 広い					
懸垂韧带	0.18 弱い					
乳房の深さ	0.25 深い					
前乳頭の位置	1.33 広い					
後乳頭の位置	1.18 広い					
乳頭の長さ	0.98 長い					



- 高い信頼度で今回も上位にランクイン。
ネットメリットランキング全米第8位。
- 分娩難易度も小さく未経産牛への交配も可能。
- 非常に高い娘牛の繁殖能力。

適性交配リスト モーグル系、マッセイ、ブッケム系

ELEMENT

29HO18795 タグレン エlement A1/A2 840 3143099614
99% | Born: 2017/05/06

NEW RELEASE



ペディグリー バーリー × ヨダー × モーガン × ホルマン

父牛 パインツリー バーリー ET
母牛 タグレン 10433 ヨダー 9133
1-10 3x320日 M 15,127kg 4.9% F 746kg 3.5% P 526kg
母の父 ウッドクレスト モーグル ヨダー ET EX-90
祖母の父 S-S-I ブッケム モーガン ET EX-91

CDCB 2021/12		娘牛 302	牛群 43	TPI +2848	信頼度	
		kg	%			
乳量 (EBV)	+404					
脂肪 (EBV)	+93	+0.60		96%		
蛋白 (EBV)	+30	+0.14		96%		
飼料効果	+221	飼料節減 +38	NMS +928	CMS +943		
娘牛平均能力	乳量 12,885kg	脂肪量 535kg	4.2%	蛋白量 416kg	3.2%	
種雄牛分娩難易度:	2.1%	信頼度 96%	観測数	1,207		
娘牛分娩難易度:	2.0%	信頼度 77%	観測数	115		
種雄牛死産率:	6.9%	信頼度 91%	観測数	1,064		
娘牛死産率:	4.5%	信頼度 76%	観測数	89		
受胎指数:	+2.3	DPR: +2.4	HCR: +1.4	CCR: +3.2	EFC: +1.5	
体細胞数:	+2.83	生産寿命: +6.1	疾病形質: +5.9			
経産牛生存能力:	+3.3	未経産牛生存能力: +1.2				
ABS RWD*種雄牛受胎性:	★★★	観測数	8,917			
ABS RWD*トランジションライト™:	★★★★★					
HA gPTA 2021/12		娘牛 48	牛群 14	信頼度 87%		
		-2	-1	0	+1	+2
体型 P T A	0.39					
乳器の構成	0.13					
肢蹄の構成	0.60					
体重の構成	0.29					
高さ	0.12 低い					
強さ	0.02 弱い					
体の深さ	0.00 深い					
泌乳形質	0.61 鋭角的					
尻の角度	0.30 高い					
尻の幅	0.20 広い					
後肢の側望	0.04 直飛					
後肢の後望	0.60 垂直					
蹄の角度	0.08 低い					
肢蹄得点	0.55 高い					
前乳房の付着	0.19 弱い					
後乳房の高さ	0.51 高い					
後乳房の幅	1.05 広い					
懸垂韧带	0.35 弱い					
乳房の深さ	0.31 深い					
前乳頭の位置	0.73 広い					
後乳頭の位置	0.95 広い					
乳頭の長さ	0.58 短い					



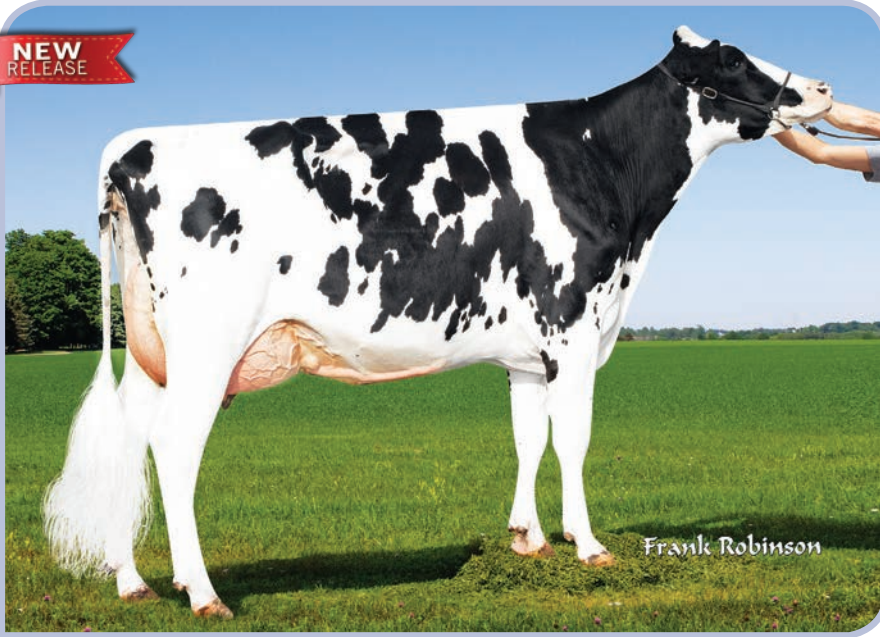
- バーリー息子牛でネットメリットランキング全米第9位。
- 生産寿命+6.1も魅力的。
- ABSトランジションライトは最高評価★5。

適性交配リスト シルバー、コリュード、ホットショット

TORONTO

29HO18705 デスー 14077 トロント ET A1/A2 840 3141559471
99% | Born: 2017/03/12

NEW
RELEASE



娘：パチエコ トロント 7819種系

- 数多いバーリーの息子牛から最も成績の高い種雄牛がランクイン。
- 生産寿命+5.5。ネットメリットランキングも全米第6位。
- ABSトランジションライトも高評価。

適性交配リスト トップシー、マッカチェン系、リーフ

ペディグリー バーリー × ルビコン × スーパーサイアー × ブックム

父牛 バインツリー バーリー ET
母牛 デスー ルビコン 4579 ET
2-10 3x320日 M 13,866kg 3.7% F 518kg 3.2% P 441kg
母の父 EDG ルビコン ET
祖母の父 シーガルベイ スーパーサイアー ET EX-90

CDCB 2021/12		娘牛 100	牛群 47	TPI +2876	信頼度	
		kg	%			
乳量 (EBV)	+1,202					
脂肪 (EBV)	+97	+0.38		92%		
蛋白 (EBV)	+51	+0.10		93%		
飼料効果 +253	飼料節減 -100	NMS +937	CMS +951			
娘牛平均能力 乳量 13,398kg 脂肪量 561kg 4.2% 蛋白量 424kg 3.2%						
種雄牛分娩難易度:	2.1%	信頼度 87%	観測数	236		
種雄牛分娩難易度:	1.4%	信頼度 72%	観測数	45		
種雄牛死産率:	5.8%	信頼度 77%	観測数	220		
種雄牛死産率:	4.0%	信頼度 65%	観測数	40		
受胎指数: -0.7	DPR: -1.1	HCR: +0.5	CCR: +0.9	EFC: -0.9		
体細胞数:	+2.73	生産寿命: +5.5	疾病形質: +2.3			
経産牛生存能力:	+2.0	未經産牛生存能力: +0.5				
ABS RWD®種雄牛受胎性:	★★★★	観測数	348			
ABS RWD®トランジションライト™:	★★★★					
HA gPТА 2021/12		娘牛 37	牛群 25	信頼度 88%		
		-2	-1	0	+1	+2
体型 P T A	0.98					
乳器の構成	0.15					
肢蹄の構成	0.72					
体重の構成	0.24					
高さ	1.74	高い				
強さ	0.54	強い				
体の深さ	0.95	深い				
泌乳形質	1.90	鋭角的				
尻の角度	0.33	傾斜				
尻の幅	1.55	広い				
後肢の側望	1.79	曲飛				
後肢の後望	0.92	垂直				
蹄の角度	0.27	低い				
肢蹄得点	1.24	高い				
前乳房の付着	0.17	弱い				
後乳房の高さ	1.04	高い				
後乳房の幅	1.47	広い				
懸垂韧带	0.63	強い				
乳房の深さ	0.06	浅い				
前乳頭の位置	0.02	狭い				
後乳頭の位置	0.27	狭い				
乳頭の長さ	1.62	長い				

Sexcel
種雄選別精液

TORTUGA

29HO18711 パインツリー トルトウーガ A1/A2 840 3132117317
99% | Born: 2017/02/27



母：エンドコ ヨダー L7933 9839 ET

- 数多くのバーリーの息子牛の中から期待の種雄牛が上位ランクイン。
- 親譲りの高い乳脂肪量。
- 繁殖数値はオールプラスで
分娩難易度も小さく未經産牛への交配も問題なし。

適性交配リスト トップショット、モントーヤ、マッカチェン系

ペディグリー バーリー × ヨダー × リキッド ゴールド × エピック

父牛 バインツリー バーリー ET EX-90
母牛 エンドコ ヨダー L7933 9839 ET VG-86
4-05 3x319日 M 13,676kg 4.4% F 608kg 3.6% P 496kg
母の父 ウッドクレスト モーグル ヨダー ET EX-90
祖母の父 ジェネवेशions リキッド ゴールド

CDCB 2021/12		娘牛 208	牛群 58	TPI +2816	信頼度	
		kg	%			
乳量 (EBV)	+663					
脂肪 (EBV)	+84	+0.46		95%		
蛋白 (EBV)	+42	+0.16		95%		
飼料効果 +235	飼料節減 +98	NMS +905	CMS +920			
娘牛平均能力 乳量 13,524kg 脂肪量 546kg 4.0% 蛋白量 437kg 3.2%						
種雄牛分娩難易度:	1.5%	信頼度 95%	観測数	788		
種雄牛分娩難易度:	1.9%	信頼度 74%	観測数	68		
種雄牛死産率:	5.6%	信頼度 88%	観測数	678		
種雄牛死産率:	5.0%	信頼度 74%	観測数	60		
受胎指数: +1.3	DPR: +1.0	HCR: +2.1	CCR: +1.8	EFC: +2.0		
体細胞数:	+2.96	生産寿命: +5.2	疾病形質: +0.2			
経産牛生存能力:	+2.9	未經産牛生存能力: +1.4				
ABS RWD®種雄牛受胎性:	★★★★	観測数	2,446			
ABS RWD®トランジションライト™:	★★★★					
HA gPТА 2021/12		娘牛 82	牛群 31	信頼度 91%		
		-2	-1	0	+1	+2
体型 P T A	0.66					
乳器の構成	0.52					
肢蹄の構成	0.56					
体重の構成	1.36					
高さ	0.50	低い				
強さ	0.82	弱い				
体の深さ	0.34	浅い				
泌乳形質	1.14	鋭角的				
尻の角度	0.56	傾斜				
尻の幅	0.55	狭い				
後肢の側望	0.06	曲飛				
後肢の後望	0.30	垂直				
蹄の角度	0.71	低い				
肢蹄得点	0.52	高い				
前乳房の付着	0.02	弱い				
後乳房の高さ	1.27	高い				
後乳房の幅	1.17	広い				
懸垂韧带	0.18	弱い				
乳房の深さ	0.37	深い				
前乳頭の位置	0.78	広い				
後乳頭の位置	0.52	広い				
乳頭の長さ	0.31	長い				

Sexcel
種雄選別精液

SANJAY

29HO18753 デスー 13961 サンジェイ ET A2/A2 840 3134408570
99% | Born: 2016/12/21



本牛：デスー 13961 サンジェイ ET

- 高能力で信頼度も申し分なし。
- 繁殖面においてもオールプラス。
- 搾乳速度、気質共に良好でA2サイアー。

適性交配リスト パワーボール P、エピック、マッカチェン系

ベディグリー スモー × シルバー × モーガン × アイオタ

父牛 クリアエコー スモー 569 ET

母牛 デスー シルバー 4716 ET

2-01 3x202日 M 6,482kg 4.0% F 259kg 3.1% P 203kg

母の父 シーガルベイ シルバー ET

祖母の父 S-S-I ブックム モーガン ET EX-91

CDCB 2021/12 娘牛 1,173 牛群 152 TPI +2772
kg % 信頼度

乳量 (EBV)	+1,118			
脂肪 (EBV)	+78	+0.26	99%	
蛋白 (EBV)	+40	+0.04	99%	
飼料効果 +216	飼料節減 +53	NMS +803	CMS +806	
娘牛平均能力	乳量 13,387kg	脂肪量 538kg	4.0% 蛋白量 423kg	3.2%

種雄牛分娩難易度:	2.1%	信頼度 98%	観測数 3,233
娘牛分娩難易度:	2.6%	信頼度 90%	観測数 501
種雄牛死産率:	5.9%	信頼度 96%	観測数 2,816
娘牛死産率:	5.0%	信頼度 90%	観測数 450
受胎指数: +1.0	DPR: +0.5	HCR: +3.0	CCR: +1.5 EFC: +1.9
体細胞数:	+3.02	生産寿命: +4.5	疫病形質: +4.4
経産牛生存能力:	+0.1	未經産牛生存能力:	+1.1
ABS RWD® 種雄牛受胎性:	★★★	観測数	5,512
ABS RWD® トランジションライト™:	★★★		

HA gPTA 2021/12 娘牛 417 牛群 47 信頼度 95%

		-2	-1	0	+1	+2
体型 P T A	0.67					
乳器の構成	1.03					
肢蹄の構成	0.85					
体重の構成	1.01					
高さ	0.34 低い					
強さ	0.18 弱い					
体の深さ	0.07 深い					
泌乳形質	1.64 鋭角的					
尻の角度	0.57 傾斜					
尻の幅	0.22 狭い					
後肢の後望	0.41 曲飛					
蹄の角度	0.97 高い					
肢蹄得点	0.79 高い					
前乳房の付着	0.49 強い					
後乳房の高さ	1.44 高い					
後乳房の幅	2.58 広い					
懸垂韧带	1.14 強い					
乳房の深さ	1.00 深い					
前乳頭の位置	1.46 狭い					
後乳頭の位置	1.71 狭い					
乳頭の長さ	1.32 短い					



OXFORD

29HO18554 デスー 13798 オックスフォード ET A1/A2 840 3134408407
99% | Born: 2016/09/24



娘：パチエコ オックスフォード 7485種系

- ユニークな血統構成で高能力、高成分が魅力的。
- 正確な乳頭配置でロボットにも対応。
- 分娩難易度も小さく、未經産牛への交配も可能。

適性交配リスト マッカチェン系、スーパーサイアー系、プラネット系

ベディグリー バーボン × シルバー × モーガン × アイオタ

父牛 ワーデル ABS バーボン ET

母牛 デスー シルバー 4807 ET

3-00 3x308日 M 11,680kg 4.2% F 489kg 3.4% P 395kg

母の父 シーガルベイ シルバー ET

祖母の父 S-S-I ブックム モーガン ET EX-91

CDCB 2021/12 娘牛 557 牛群 110 TPI +2749
kg % 信頼度

乳量 (EBV)	+1,441			
脂肪 (EBV)	+70	+0.10	98%	
蛋白 (EBV)	+61	+0.12	98%	
飼料効果 +235	飼料節減 -15	NMS +763	CMS +775	
娘牛平均能力	乳量 13,818kg	脂肪量 544kg	3.9% 蛋白量 442kg	3.2%

種雄牛分娩難易度:	1.9%	信頼度 95%	観測数 1,109
娘牛分娩難易度:	2.4%	信頼度 83%	観測数 255
種雄牛死産率:	5.9%	信頼度 90%	観測数 885
娘牛死産率:	5.5%	信頼度 82%	観測数 181
受胎指数: -0.2	DPR: -0.2	HCR: -0.6	CCR: -0.5 EFC: +0.8
体細胞数:	+2.93	生産寿命: +2.6	疫病形質: +1.2
経産牛生存能力:	+0.4	未經産牛生存能力:	+0.3
ABS RWD® 種雄牛受胎性:	★★★	観測数	515
ABS RWD® トランジションライト™:	★★★		

HA gPTA 2021/12 娘牛 157 牛群 38 信頼度 94%

		-2	-1	0	+1	+2
体型 P T A	0.65					
乳器の構成	0.80					
肢蹄の構成	0.15					
体重の構成	0.38					
高さ	1.12 高い					
強さ	1.06 強い					
体の深さ	1.04 深い					
泌乳形質	1.49 鋭角的					
尻の角度	0.82 傾斜					
尻の幅	0.14 狭い					
後肢の後望	0.82 曲飛					
蹄の角度	0.48 垂直					
肢蹄得点	0.35 高い					
前乳房の付着	0.37 強い					
後乳房の高さ	1.80 高い					
後乳房の幅	2.68 広い					
懸垂韧带	0.14 強い					
乳房の深さ	0.70 深い					
前乳頭の位置	0.98 狭い					
後乳頭の位置	0.85 狭い					
乳頭の長さ	0.40 短い					



MENTOR

29HO18775 デノボ 7895 メンター ET A1/A2 840 3141494481
99% | Born: 2017/06/13



母: ABS 7698 ナイトスター ET VG-85

- 高能力であり、低体細胞数も魅力的。
- 体型は中型で乳器改良にも期待。集約管理にもおすすめ。
- ABSTRANジションライトも高評価。

適性交配リスト メイフラワー、スコード、リーフ

ペディグリー マグナス × スーパーショット × ラティマー × ロバスト

父牛 WET タフェナフ マグナス ET
母牛 ABS 7698 ナイトスター ET VG-85
3-06 3x365日 M 18,734kg 3.1% F 583kg 3.2% P 599kg
母の父 コーゼン スーパーショット
祖母の父 ジェネレーションズ ラティマー ET

CDCB 2021/12		娘牛 46	牛群 22	TPI +2771		
		kg	%	信頼度		
乳量 (EBV)	+1,547					
脂肪 (EBV)	+50	-0.06	89%			
蛋白 (EBV)	+55	+0.06	90%			
飼料効果	+191	飼料節減 -14	NMS +745	CMS +756		
娘牛平均能力	乳量 13,828kg	脂肪量 531kg	3.8%	蛋白量 438kg 3.2%		
種雄牛分娩難易度:	2.4%	信頼度 86%	観測数 210			
娘牛分娩難易度:	2.7%	信頼度 71%	観測数 24			
種雄牛死産率:	5.8%	信頼度 76%	観測数 146			
娘牛死産率:	7.0%	信頼度 66%	観測数 20			
受胎指数:	+1.1	DPR: +0.7	HCR: +1.7	CCR: +1.8	EFC: +2.9	
体細胞数:	+2.71	生産寿命: +4.4	疾病形質: +4.4			
経産牛生存能力:	+0.5	未経産牛生存能力: +0.4				
ABS RWD*種雄牛受胎性:	★★★	観測数 1,980				
ABS RWD*トランジションライト™:	★★★★					
HA gPTA 2021/12		娘牛 27	牛群 11	信頼度 86%		
体型 P T A	1.05	-2	-1	0	+1	+2
乳器の構成	1.42					
肢蹄の構成	0.16					
体重の構成	0.12					
高さ	0.43	高い				
強さ	0.29	強い				
体の深さ	0.23	深い				
泌乳形質	0.46	鋭角的				
尻の角度	0.51	傾斜				
尻の幅	0.05	広い				
後肢の側望	0.14	曲飛				
後肢の後望	0.00	垂直				
蹄の角度	0.30	高い				
肢蹄得点	0.31	高い				
前乳房の付着	1.86	強い				
後乳房の高さ	2.05	高い				
後乳房の幅	1.69	広い				
懸垂韧带	0.02	強い				
乳房の深さ	0.84	浅い				
前乳頭の位置	0.66	狭い				
後乳頭の位置	0.82	狭い				
乳頭の長さ	0.31	長い				



BRANTLEY

29HO18647 ウィルラ ABS ブラントリー ET A1/A2 840 3135246043
99% | Born: 2016/12/28



娘: パチェコ ブラントリー 7648種系

- ロボット牛舎にも適したバーリーの息子牛。
- 体高も中型で、高い乳脂肪率も魅力的。
- 分娩難易度も小さく、ABSTRANジションライトも高評価。

適性交配リスト ドリームウィーバー、ウノ、マッカチェン系

ペディグリー: バーリー × シルバー × スーパーサイアー × マッセイ

父牛 バイントリー バーリー ET
母牛 ウィルラ シルバー 939 ET
2-05 3x305日 M 14,111kg 4.0% F 566kg 3.0% P 423kg
母の父 シーガルベイ シルバー ET
祖母の父 シーガルベイ スーパーサイアー ET EX-90

CDCB 2021/12		娘牛 201	牛群 80	TPI +2744		
		kg	%	信頼度		
乳量 (EBV)	+503					
脂肪 (EBV)	+90	+0.54	95%			
蛋白 (EBV)	+22	+0.04	95%			
飼料効果	+213	飼料節減 +162	NMS +792	CMS +796		
娘牛平均能力	乳量 13,206kg	脂肪量 553kg	4.2%	蛋白量 414kg 3.1%		
種雄牛分娩難易度:	1.8%	信頼度 95%	観測数 1,440			
娘牛分娩難易度:	1.5%	信頼度 78%	観測数 126			
種雄牛死産率:	6.0%	信頼度 89%	観測数 1,395			
娘牛死産率:	4.2%	信頼度 78%	観測数 117			
受胎指数:	-0.1	DPR: -0.4	HCR: +1.0	CCR: +0.4	EFC: +0.6	
体細胞数:	+2.98	生産寿命: +4.0	疾病形質: +4.5			
経産牛生存能力:	+0.4	未経産牛生存能力: +1.5				
ABS RWD*種雄牛受胎性:	★★★★	観測数 1,918				
ABS RWD*トランジションライト™:	★★★★					
HA gPTA 2021/12		娘牛 103	牛群 37	信頼度 91%		
体型 P T A	0.95	-2	-1	0	+1	+2
乳器の構成	1.53					
肢蹄の構成	1.17					
体重の構成	1.83					
高さ	0.54	低い				
強さ	1.41	弱い				
体の深さ	1.02	浅い				
泌乳形質	0.96	鋭角的				
尻の角度	0.33	傾斜				
尻の幅	0.91	狭い				
後肢の側望	0.05	直飛				
後肢の後望	0.92	垂直				
蹄の角度	0.08	低い				
肢蹄得点	1.06	高い				
前乳房の付着	0.92	強い				
後乳房の高さ	2.81	高い				
後乳房の幅	1.50	広い				
懸垂韧带	0.05	弱い				
乳房の深さ	0.90	浅い				
前乳頭の位置	0.35	広い				
後乳頭の位置	0.31	広い				
乳頭の長さ	0.32	短い				



PLAZA

29HO18855 パインツリー プラザ ET HH5 A2/A2 840 3142332727
99% I Born: 2017/07/04



ベディグリー アーチーバー × ダマリス × タンゴ × オーマン

父牛 ABS アーチーバー ET
グリーンバンク ダマリス 6586 ET EX-90
母牛 3-02 3x365日 M 17,191kg 4.3% F 736kg 3.2% P 545kg

CDCB 2021/12 娘牛 45 牛群 21 **TPI +2869**

	kg	%	信頼度
乳量 (EBV)	+879		
脂肪 (EBV)	+89	+0.42	89%
蛋白 (EBV)	+36	+0.06	90%
飼料効果 +225 飼料節減 +28 NMS +878 CMS +881			
娘牛平均能力: 乳量 13,437kg 脂肪量 534kg 4.0% 蛋白量 424kg 3.2%			
種雄牛分娩難易度: 2.3% 信頼度 97% 観測数 1,595			
娘牛分娩難易度: 2.8% 信頼度 70% 観測数 19			
種雄牛死産率: 6.0% 信頼度 91% 観測数 1,163			
娘牛死産率: 4.7% 信頼度 64% 観測数 14			
受胎指数: +1.2 DPR: +0.8 HCR: +2.6 CCR: +1.9 EFC: +1.5			
体細胞数: +3.10 生産寿命: +4.7 疾病形質: +5.4			
経産牛生存能力: +3.8 未経産牛生存能力: +1.4			
ABS RWD®種雄牛受胎性: ★★★ 観測数 3,144			
ABS RWD®トランジションライト™: ★★★			

會祖母: シーガルベイ オーマン ミラー ET VG-86

HA gPTA 2021/12 娘牛 21 牛群 12 信頼度 86%

	-2	-1	0	+1	+2
体型 P T A					
乳器の構成					
肢蹄の構成					
体重の構成					
高さ					
強さ					
体の深さ					
泌乳形質					
尻の角度					
尻の幅					
後肢の側望					
後肢の後望					
蹄の角度					
肢蹄得点					
前乳房の付着					
後乳房の高さ					
後乳房の幅					
懸垂韧带					
乳房の深さ					
前乳頭的位置					
後乳頭的位置					
乳頭の長さ					

Sexcel
種雄選別精液

ALBATROSS

29HO18876 メープルハースト アルバトロス ET A1/A1 840 3142710504
99% I Born: 2017/05/02



ベディグリー バーリー × ルビコン × クランチ × ドーベルマン

父牛 バインツリー バーリー ET
母牛 メープルハースト ルビコン 3761 ET
1-11 3x305日 M 11,844kg 4.3% F 506kg 3.1% P 362kg

CDCB 2021/12 娘牛 120 牛群 41 **TPI +2816**

	kg	%	信頼度
乳量 (EBV)	+733		
脂肪 (EBV)	+86	+0.44	92%
蛋白 (EBV)	+32	+0.06	93%
飼料効果 +225 飼料節減 +152 NMS +927 CMS +936			
娘牛平均能力: 乳量 13,208kg 脂肪量 545kg 4.1% 蛋白量 414kg 3.1%			
種雄牛分娩難易度: 2.2% 信頼度 97% 観測数 1,559			
娘牛分娩難易度: 2.1% 信頼度 73% 観測数 57			
種雄牛死産率: 6.1% 信頼度 93% 観測数 1,373			
娘牛死産率: 4.6% 信頼度 72% 観測数 56			
受胎指数: +1.6 DPR: +1.4 HCR: +1.7 CCR: +2.6 EFC: +1.4			
体細胞数: +2.87 生産寿命: +6.0 疾病形質: +1.6			
経産牛生存能力: +4.4 未経産牛生存能力: +1.0			
ABS RWD®種雄牛受胎性: ★★★ 観測数 6,455			
ABS RWD®トランジションライト™: ★★★			

HA gPTA 2021/12 娘牛 41 牛群 15 信頼度 87%

	-2	-1	0	+1	+2
体型 P T A					
乳器の構成					
肢蹄の構成					
体重の構成					
高さ					
強さ					
体の深さ					
泌乳形質					
尻の角度					
尻の幅					
後肢の側望					
後肢の後望					
蹄の角度					
肢蹄得点					
前乳房の付着					
後乳房の高さ					
後乳房の幅					
懸垂韧带					
乳房の深さ					
前乳頭的位置					
後乳頭的位置					
乳頭の長さ					

Sexcel
種雄選別精液

DEWEY

29HO18755 マットクレスト デューイ ET A1/A2 840 3140239392
99% I Born: 2017/04/14



ベディグリー バーリー × デルタ × スーパーサイアー × ブックム

父牛 バインツリー バーリー ET
母牛 マットクレスト チェルシー タガー
- x 日 M - kg - % F - kg - % P - kg

CDCB 2021/12 娘牛 159 牛群 69 **TPI +2792**

	kg	%	信頼度
乳量 (EBV)	+846		
脂肪 (EBV)	+75	+0.32	94%
蛋白 (EBV)	+39	+0.10	94%
飼料効果 +219 飼料節減 +135 NMS +890 CMS +899			
娘牛平均能力: 乳量 13,174kg 脂肪量 543kg 4.1% 蛋白量 418kg 3.2%			
種雄牛分娩難易度: 2.0% 信頼度 96% 観測数 1,466			
娘牛分娩難易度: 2.3% 信頼度 75% 観測数 82			
種雄牛死産率: 5.7% 信頼度 88% 観測数 846			
娘牛死産率: 5.6% 信頼度 75% 観測数 74			
受胎指数: +0.3 DPR: +0.1 HCR: +0.0 CCR: +1.5 EFC: +0.8			
体細胞数: +2.97 生産寿命: +6.3 疾病形質: +4.8			
経産牛生存能力: +3.2 未経産牛生存能力: +1.2			
ABS RWD®種雄牛受胎性: ★★★ 観測数 3,268			
ABS RWD®トランジションライト™: ★★★			

會祖母: マットコースト ブックム クッキー ET VG-87

HA gPTA 2021/12 娘牛 64 牛群 29 信頼度 90%

	-2	-1	0	+1	+2
体型 P T A					
乳器の構成					
肢蹄の構成					
体重の構成					
高さ					
強さ					
体の深さ					
泌乳形質					
尻の角度					
尻の幅					
後肢の側望					
後肢の後望					
蹄の角度					
肢蹄得点					
前乳房の付着					
後乳房の高さ					
後乳房の幅					
懸垂韧带					
乳房の深さ					
前乳頭的位置					
後乳頭的位置					
乳頭の長さ					

BSG

Sexcel
種雄選別精液

ACHIEVER

29HO18296 ABS アーチーバー ET HH5 A2/A2 840 3128557482
99% NA Born: 2015/11/15



ベディグリー ヨダー × エンパシー × ロバスト × プラネット

父牛 ウッドクレスト モーグル ヨダー ET EX-90
コンバSTRT AMRC エー J925 ET DOM
母牛 2-07 3x365日 M 13,803kg 4.7% F 655kg 3.3% P 455kg

IB-M/USA 2021/12 娘牛 4,869 牛群 869 **TPI +2784**

	kg	%	信頼度
乳量 (EBV)	+98		
脂肪 (EBV)	+103	+0.78	99%
蛋白 (EBV)	+21	+0.14	99%
飼料効果 +237 飼料節減 +187 NMS +882 CMS +900			
娘牛平均能力: 乳量 13,066kg 脂肪量 588kg 4.5% 蛋白量 425kg 3.3%			
種雄牛分娩難易度: 1.7% 信頼度 99% 観測数 14,757			
娘牛分娩難易度: 2.1% 信頼度 99% 観測数 957			
種雄牛死産率: 5.1% 信頼度 99% 観測数 13,528			
娘牛死産率: 4.2% 信頼度 98% 観測数 887			
受胎指数: -1.0 DPR: -1.4 HCR: +0.6 CCR: -0.6 EFC: -0.6			
体細胞数: +2.71 生産寿命: +3.9 疾病形質: +5.9			
経産牛生存能力: +4.2 未経産牛生存能力: +0.5			
ABS RWD®種雄牛受胎性: ★★★ 観測数 20,753			
ABS RWD®トランジションライト™: ★★★			

娘: ウィンスター アーチーバー モデル ET VG-85

HA gPTA 2021/12 娘牛 1,359 牛群 410 信頼度 98%

	-2	-1	0	+1	+2
体型 P T A					
乳器の構成					
肢蹄の構成					
体重の構成					
高さ					
強さ					
体の深さ					
泌乳形質					
尻の角度					
尻の幅					
後肢の側望					
後肢の後望					
蹄の角度					
肢蹄得点					
前乳房の付着					
後乳房の高さ					
後乳房の幅					
懸垂韧带					
乳房の深さ					
前乳頭的位置					
後乳頭的位置					
乳頭の長さ					

LTC
推奨牛

BSG

Sexcel

種雄選別精液

CRIMSON

29HO18693 ABS クリムゾン ET A2/A2 840 3141494296
99% I Born: 2017/02/26



ベディグリー スペクター × ルビコン × オーク × ロバスト

父牛 デスー 13050 スペクター ET
母牛 エンドコ ルビコン コラ ET
4-11 3x338日 M 16,066kg 5.0% F 811kg 3.1% P 495kg

IB-M/USA 2021/12 娘牛 614 牛群 145 **TPI +2716**

	kg	%	信頼度
乳量 (EBV)	+828		
脂肪 (EBV)	+86	+0.42	98%
蛋白 (EBV)	+42	+0.12	98%
飼料効果 +223 飼料節減 -42 NMS +861 CMS +876			
娘牛平均能力:	乳量 13,597kg 脂肪量 589kg 4.3% 蛋白量 440kg 3.2%		
種雄牛分娩難易度:	2.2% 信頼度 98% 観測数 7,868		
娘牛分娩難易度:	2.1% 信頼度 95% 観測数 208		
種雄牛死亡率:	5.7% 信頼度 96% 観測数 7,072		
娘牛死亡率:	4.7% 信頼度 94% 観測数 198		
受胎指数: -0.5 DPR: -1.1 HCR: +1.2 CCR: +0.3 EFC: +1.4			
体細胞数: +2.79 生産寿命: +5.3 疾病形質: +5.5			
経産牛生存能力: +4.3 未経産牛生存能力: +0.9			
ABS RWD®種雄牛受胎性: ★★★★★ 観測数 6,938			
ABS RWD®トランジションライト™: ★★★			

母: エンドコ ルビコン コラ ET

HA gPTA 2021/12 娘牛 139 牛群 52 信頼度 94%

	-2	-1	0	+1	+2
体型 P T A	0.03				
乳房の構成	0.32				
肢蹄の構成	0.03				
体重の構成	0.53				
高さ	0.10	高い			
強さ	0.56	強い			
体の深さ	0.22	深い			
泌乳形質	0.32	粗野			
尻の角度	0.87	傾斜			
尻の幅	0.40	狭い			
後肢の側望	2.35	直飛			
後肢の後望	0.77	垂直			
蹄の角度	0.94	高い			
肢蹄得点	0.09	低い			
前乳房の付着	0.06	弱い			
後乳房の高さ	0.30	低い			
後乳房の幅	0.06	狭い			
懸垂韧带	0.30	強い			
乳房の深さ	0.11	深い			
前乳頭の位置	0.11	広い			
後乳頭の位置	0.28	狭い			
乳頭の長さ	0.79	長い			



Sexcel
雌雄選別精液

BILLY

29HO18906 MR リバルリ フリー ビリー ET A2/A2 840 3145288698
99% I Born: 2017/08/08



ベディグリー アチャーバー × ルビコン × オーク × ロバスト

父牛 ABS アチャーバー ET
母牛 エンドコ ルビコン カウンテス ET
- x 日 M - kg - % F - kg - % P - kg

CDCB 2021/12 娘牛 92 牛群 29 **TPI +2784**

	kg	%	信頼度
乳量 (EBV)	+1,005		
脂肪 (EBV)	+110	+0.54	93%
蛋白 (EBV)	+53	+0.16	94%
飼料効果 +315 飼料節減 +240 NMS +1004 CMS +1017			
娘牛平均能力:	乳量 13,753kg 脂肪量 613kg 4.5% 蛋白量 453kg 3.3%		
種雄牛分娩難易度:	1.7% 信頼度 96% 観測数 1,441		
娘牛分娩難易度:	2.0% 信頼度 88% 観測数 40		
種雄牛死亡率:	5.3% 信頼度 93% 観測数 1,428		
娘牛死亡率:	4.2% 信頼度 85% 観測数 39		
受胎指数: -1.5 DPR: -2.3 HCR: +0.3 CCR: -0.9 EFC: +1.3			
体細胞数: +3.02 生産寿命: +3.8 疾病形質: +0.0			
経産牛生存能力: +2.5 未経産牛生存能力: +0.4			
ABS RWD®種雄牛受胎性: ★★★★★ 観測数 2,903			
ABS RWD®トランジションライト™: ★★★			

祖母: パーク チャーム ET VG-85

HA gPTA 2021/12 娘牛 17 牛群 7 信頼度 85%

	-2	-1	0	+1	+2
体型 P T A	0.42				
乳房の構成	0.29				
肢蹄の構成	0.24				
体重の構成	1.73				
高さ	1.13	低い			
強さ	1.13	弱い			
体の深さ	0.79	浅い			
泌乳形質	1.17	鋭角的			
尻の角度	0.70	高い			
尻の幅	0.24	狭い			
後肢の側望	1.03	曲飛			
後肢の後望	0.44	垂直			
蹄の角度	0.56	低い			
肢蹄得点	0.07	低い			
前乳房の付着	0.79	弱い			
後乳房の高さ	0.33	低い			
後乳房の幅	0.17	狭い			
懸垂韧带	0.51	強い			
乳房の深さ	1.23	深い			
前乳頭の位置	0.62	狭い			
後乳頭の位置	0.57	狭い			
乳頭の長さ	0.13	長い			

Sexcel
雌雄選別精液

DURABLE

29HO18790 パインツリー デュラブル ET A2/A2 840 3142332706
99% I Born: 2017/05/25



ベディグリー チャーリー × ヨダー × リキッドゴールド × エビック

父牛 DG チャーリー
母牛 エンドコ ヨダー L7933 9839 ET
4-05 3x319日 M 13,676kg 4.4% F 608kg 3.6% P 496kg

CDCB 2021/12 娘牛 37 牛群 4 **TPI +2659**

	kg	%	信頼度
乳量 (EBV)	+872		
脂肪 (EBV)	+53	+0.14	89%
蛋白 (EBV)	+46	+0.14	90%
飼料効果 +200 飼料節減 +191 NMS +751 CMS +764			
娘牛平均能力:	乳量 12,794kg 脂肪量 503kg 3.9% 蛋白量 409kg 3.2%		
種雄牛分娩難易度:	1.7% 信頼度 81% 観測数 698		
娘牛分娩難易度:	2.0% 信頼度 70% 観測数 0		
種雄牛死亡率:	4.9% 信頼度 71% 観測数 698		
娘牛死亡率:	4.3% 信頼度 65% 観測数 0		
受胎指数: +0.7 DPR: +0.6 HCR: +0.6 CCR: +1.7 EFC: +0.7			
体細胞数: +3.00 生産寿命: +4.0 疾病形質: +1.3			
経産牛生存能力: +1.5 未経産牛生存能力: +0.9			
ABS RWD®種雄牛受胎性: ★★★★★ 観測数 546			
ABS RWD®トランジションライト™: ★★★★★			

母: エンドコ ヨダー L7933 9839 ET

HA gPTA 2021/12 娘牛 G 牛群 G 信頼度 82%

	-2	-1	0	+1	+2
体型 P T A	0.55				
乳房の構成	0.62				
肢蹄の構成	0.58				
体重の構成	1.71				
高さ	0.21	低い			
強さ	1.33	弱い			
体の深さ	0.91	浅い			
泌乳形質	1.11	鋭角的			
尻の角度	1.23	傾斜			
尻の幅	0.65	狭い			
後肢の側望	0.08	曲飛			
後肢の後望	0.40	垂直			
蹄の角度	0.01	低い			
肢蹄得点	0.55	高い			
前乳房の付着	0.54	強い			
後乳房の高さ	0.60	高い			
後乳房の幅	0.45	広い			
懸垂韧带	0.40	強い			
乳房の深さ	0.60	浅い			
前乳頭の位置	0.73	狭い			
後乳頭の位置	0.71	狭い			
乳頭の長さ	0.58	短い			



Sexcel
雌雄選別精液

SPECTRE

29HO18208 デスー 13050 スペクター ET A2/A2 840 3130010295
99% I Born: 2015/8/12



ベディグリー ヨダー × スーパーサイアー × マンオーマン × ラモス

父牛 ウッドクレスト モーグル ヨダー ET EX-90
母牛 デスー スーパーサイアー 3349 ET VG-86
2-01 3x365日 M 16,080kg 4.6% F 736kg 3.1% P 506kg

IB-M/USA 2021/12 娘牛 7,618 牛群 1,436 **TPI +2716**

	kg	%	信頼度
乳量 (EBV)	+1,227		
脂肪 (EBV)	+112	+0.48	99%
蛋白 (EBV)	+43	+0.04	99%
飼料効果 +277 飼料節減 +37 NMS +805 CMS +809			
娘牛平均能力:	乳量 13,607kg 脂肪量 574kg 4.2% 蛋白量 432kg 3.2%		
種雄牛分娩難易度:	1.5% 信頼度 99% 観測数 13,567		
娘牛分娩難易度:	1.7% 信頼度 96% 観測数 1,040		
種雄牛死亡率:	5.2% 信頼度 97% 観測数 14,011		
娘牛死亡率:	4.9% 信頼度 95% 観測数 936		
受胎指数: -1.6 DPR: -1.9 HCR: +0.2 CCR: -0.2 EFC: -2.7			
体細胞数: +2.95 生産寿命: +1.7 疾病形質: +0.4			
経産牛生存能力: -0.2 未経産牛生存能力: +0.5			
ABS RWD®種雄牛受胎性: ★★★★★ 観測数 903			
ABS RWD®トランジションライト™: ★			

娘: ABS スペクター 7787 ET VG-85

HA gPTA 2021/12 娘牛 2,300 牛群 550 信頼度 97%

	-2	-1	0	+1	+2
体型 P T A	0.41				
乳房の構成	0.04				
肢蹄の構成	0.06				
体重の構成	0.58				
高さ	0.34	高い			
強さ	0.22	強い			
体の深さ	0.76	深い			
泌乳形質	1.85	鋭角的			
尻の角度	1.17	傾斜			
尻の幅	0.05	狭い			
後肢の側望	1.55	直飛			
後肢の後望	0.65	垂直			
蹄の角度	0.12	高い			
肢蹄得点	0.04	高い			
前乳房の付着	0.36	弱い			
後乳房の高さ	0.35	低い			
後乳房の幅	1.10	広い			
懸垂韧带	0.15	強い			
乳房の深さ	0.50	深い			
前乳頭の位置	0.76	狭い			
後乳頭の位置	1.07	狭い			
乳頭の長さ	0.52	短い			



Sexcel
雌雄選別精液

SECOYA

29HO18263 シナジー セコヤ ET A1/A2 840 3131303710
100%NA Born: 2015/06/09



娘：カロリD セコヤ 9677種系

ベディグリー デルタ × スーパーサイアー × マンローマン × ショットル
父牛 MR モーグル デルタ 1427 ET
母牛 シナジー スーパーサイアー ストラテジー ET VG-88
4-00 3x328日 M 17,509kg 3.8% F 662kg 3.2% P 557kg

CDCB 2021/12 娘牛 88 牛群 44 **TPI +2575**

kg	%	信頼度
乳量 (EBV)	+717	
脂肪 (EBV)	+35	+0.06 93%
蛋白 (EBV)	+24	+0.02 94%
飼料効果 +121	飼料節減 +134	NMS +671 CMS +676
娘牛平均能力： 乳量 12,932kg 脂肪量 508kg 3.9% 蛋白量 391kg 3.0%		
種雄牛分娩難易度	2.0%	信頼度 87% 観測数 258
娘牛分娩難易度	2.2%	信頼度 73% 観測数 66
種雄牛死産率	5.8%	信頼度 78% 観測数 239
娘牛死産率	5.5%	信頼度 66% 観測数 61
受胎指数	+1.0	DPR: +1.1 HCR: +0.1 CCR: +3.2 EFC: -0.6
体細胞数	+2.80	生産寿命: +6.6 疾病形質: +5.8
経産牛生存能力	+2.6	未経産牛生存能力: +0.6
ABS RWD®種雄牛受胎性	★★★★★	観測数 3,237
ABS RWD®トランジションライト™	★★★★★	

HA gPTA 2021/12 娘牛 30 牛群 16 信頼度 87%

	-2	-1	0	+1	+2
体型 P T A	0.74				
乳房の構成	1.88				
肢蹄の構成	0.30				
体重の構成	0.47				
高さ	0.78	低い			
強さ	0.55	弱い			
体の深さ	0.86	浅い			
泌乳形質	0.43	粗野			
尻の角度	0.56	高い			
尻の幅	0.19	狭い			
後肢の側望	0.31	曲飛			
後肢の後望	0.82	X状			
蹄の角度	0.44	低い			
肢蹄得点	0.32	低い			
前乳房の付着	1.77	強い			
後乳房の高さ	2.29	高い			
後乳房の幅	1.73	広い			
懸垂韧带	0.58	短い			
乳房の深さ	1.60	浅い			
前乳頭の位置	0.10	狭い			
後乳頭の位置	0.34	狭い			
乳頭の長さ	1.09	短い			



JUMPSHOT

29HO18054 パインツリー ジャンプショット ET A1/A2 74024806
99%I Born: 2014/11/09



娘：ウィル O クレスト ジャンプショット 11867

ベディグリー ジョスパー × スーダン × ドミンゴ × ジンクス
父牛 ユッカー スーパーサイアー ジョスパー ET
母牛 パインツリー 4606 スーダ 5374 ET VG-88 DOM
2-02 3x325日 M 11,217kg 4.4% F 495kg 3.4% P 380kg

IB-MUSA 2021/12 娘牛 1,682 牛群 142 **TPI +2538**

kg	%	信頼度
乳量 (EBV)	+852	
脂肪 (EBV)	+60	+0.20 99%
蛋白 (EBV)	+32	+0.04 99%
飼料効果 +155	飼料節減 -77	NMS +595 CMS +601
娘牛平均能力： 乳量 13,176kg 脂肪量 524kg 4.0% 蛋白量 415kg 3.2%		
種雄牛分娩難易度	2.2%	信頼度 98% 観測数 2,486
娘牛分娩難易度	2.5%	信頼度 94% 観測数 1,450
種雄牛死産率	5.7%	信頼度 94% 観測数 2,170
娘牛死産率	6.0%	信頼度 94% 観測数 1,272
受胎指数	+0.7	DPR: +0.2 HCR: +0.1 CCR: +1.7 EFC: +3.6
体細胞数	+2.87	生産寿命: +3.3 疾病形質: +2.7
経産牛生存能力	+1.5	未経産牛生存能力: +1.4
ABS RWD®種雄牛受胎性	★★★★	観測数 5,396
ABS RWD®トランジションライト™	★★★★	

HA gPTA 2021/12 娘牛 57 牛群 22 信頼度 90%

	-2	-1	0	+1	+2
体型 P T A	0.07				
乳房の構成	0.51				
肢蹄の構成	0.37				
体重の構成	0.34				
高さ	1.27	低い			
強さ	0.29	弱い			
体の深さ	0.75	浅い			
泌乳形質	0.94	粗野			
尻の角度	0.48	傾斜			
尻の幅	1.28	狭い			
後肢の側望	0.07	曲飛			
後肢の後望	1.02	X状			
蹄の角度	0.54	低い			
肢蹄得点	0.49	低い			
前乳房の付着	0.38	強い			
後乳房の高さ	0.52	高い			
後乳房の幅	0.34	広い			
懸垂韧带	0.10	弱い			
乳房の深さ	0.07	深い			
前乳頭の位置	0.05	狭い			
後乳頭の位置	0.07	狭い			
乳頭の長さ	0.75	短い			



DANNER-P

29HO18066 ABS ダナー P ET A2/A2 840 3128557718
99%I Born: 2015/03/31



曾祖母：サリー プラネット マニトバ ET VG-85

ベディグリー パワーボール P × ジャックマン × デニム × プラネット
父牛 ビューホーム パワーボール P ET
母牛 サラトフォード JM ダリ 464 ET
- x 日 M - kg - % F - kg - % P - kg

IB-MUSA 2021/12 娘牛 1,208 牛群 257 **TPI +2514**

kg	%	信頼度
乳量 (EBV)	+1,170	
脂肪 (EBV)	+39	-0.04 99%
蛋白 (EBV)	+51	+0.10 99%
飼料効果 +164	飼料節減 -3	NMS +530 CMS +542
娘牛平均能力： 乳量 12,953kg 脂肪量 510kg 3.9% 蛋白量 413kg 3.2%		
種雄牛分娩難易度	1.2%	信頼度 98% 観測数 3,659
娘牛分娩難易度	1.3%	信頼度 91% 観測数 706
種雄牛死産率	5.5%	信頼度 96% 観測数 3,384
娘牛死産率	5.8%	信頼度 91% 観測数 657
受胎指数	+1.1	DPR: +0.9 HCR: +0.5 CCR: +1.7 EFC: +2.4
体細胞数	+2.89	生産寿命: +1.4 疾病形質: +1.5
経産牛生存能力	-1.8	未経産牛生存能力: +0.6
ABS RWD®種雄牛受胎性	★★★★	観測数 3,408
ABS RWD®トランジションライト™	★★★★	

HA gPTA 2021/12 娘牛 80 牛群 34 信頼度 91%

	-2	-1	0	+1	+2
体型 P T A	0.15				
乳房の構成	0.51				
肢蹄の構成	0.74				
体重の構成	0.04				
高さ	0.95	高い			
強さ	0.03	弱い			
体の深さ	0.23	深い			
泌乳形質	0.70	鋭角的			
尻の角度	1.38	傾斜			
尻の幅	0.43	広い			
後肢の側望	0.08	直飛			
後肢の後望	0.81	X状			
蹄の角度	0.24	低い			
肢蹄得点	0.41	低い			
前乳房の付着	0.79	強い			
後乳房の高さ	0.62	高い			
後乳房の幅	0.86	広い			
懸垂韧带	0.09	強い			
乳房の深さ	0.95	浅い			
前乳頭の位置	0.25	狭い			
後乳頭の位置	0.32	狭い			
乳頭の長さ	0.43	短い			



HARVEST

29HO18043 ウィルラ ハーベスト ET A1/A2 73519358
99%I Born: 2014/11/01



娘：ブラックブルック ハーベスト カラ EX-90

ベディグリー モントレー × メメロウ × プラネット × ラモス
父牛 ビューホーム モントレー ET
母牛 ウィルラ ウノ 497 ET
6-01 3x305日 M 14,492kg 4.4% F 641kg 3.3% P 479kg

IB-MUSA 2021/12 娘牛 979 牛群 381 **TPI +2604**

kg	%	信頼度
乳量 (EBV)	+717	
脂肪 (EBV)	+34	+0.06 98%
蛋白 (EBV)	+27	+0.04 98%
飼料効果 +101	飼料節減 -95	NMS +517 CMS +522
娘牛平均能力： 乳量 12,870kg 脂肪量 496kg 3.9% 蛋白量 397kg 3.1%		
種雄牛分娩難易度	2.4%	信頼度 97% 観測数 4,473
娘牛分娩難易度	2.0%	信頼度 91% 観測数 640
種雄牛死産率	6.9%	信頼度 93% 観測数 4,123
娘牛死産率	5.9%	信頼度 91% 観測数 606
受胎指数	+1.0	DPR: +0.7 HCR: +2.0 CCR: +1.5 EFC: +1.3
体細胞数	+2.91	生産寿命: +4.7 疾病形質: +3.7
経産牛生存能力	+0.9	未経産牛生存能力: +1.0
ABS RWD®種雄牛受胎性	★★★★	観測数 1,656
ABS RWD®トランジションライト™	★★★★	

HA gPTA 2021/12 娘牛 520 牛群 239 信頼度 95%

	-2	-1	0	+1	+2
体型 P T A	2.22				
乳房の構成	1.72				
肢蹄の構成	1.05				
体重の構成	0.35				
高さ	2.02	高い			
強さ	0.50	強い			
体の深さ	0.90	深い			
泌乳形質	1.83	鋭角的			
尻の角度	0.39	高い			
尻の幅	1.83	広い			
後肢の側望	0.12	曲飛			
後肢の後望	1.06	直			
蹄の角度	0.87	高い			
肢蹄得点	1.53	高い			
前乳房の付着	1.89	強い			
後乳房の高さ	2.54	高い			
後乳房の幅	2.50	広い			
懸垂韧带	1.77	強い			
乳房の深さ	1.90	浅い			
前乳頭の位置	0.32	狭い			
後乳頭の位置	0.42	狭い			
乳頭の長さ	0.59	短い			



MOSAIC

29HO18803 デノボ 14370 モザイク ET HH5 A2/A2 840 3141559764
99% I Born: 2017/07/29



ベディグリー **モルディブ × ジェダイ × ハロゲン × ヒル**
父牛 MR シーガルベイ モルディブ ET
母牛 デスー ジェダイ 5553 ET
2-00 3x346日 M 16,457kg 3.9% F 636kg 3.0% P 497kg

CDCB 2021/12 娘牛 19 牛群 8 **TPI +2624**

	kg	%	信頼度
乳量 (EBV)	+1,637		
脂肪 (EBV)	+34	-0.20	86%
蛋白 (EBV)	+44	-0.06	86%
飼料効果 +147 飼料節減 +30 NMS +599 CMS +596			
娘牛平均能力:	乳量 12,819kg 脂肪量 488kg 3.8% 蛋白量 395kg 3.1%		
種雄牛分娩難易度:	1.7% 信頼度 85% 観測数 187		
娘牛分娩難易度:	1.6% 信頼度 70% 観測数 23		
種雄牛死産率:	6.1% 信頼度 75% 観測数 171		
娘牛死産率:	4.2% 信頼度 64% 観測数 20		
受胎指数: +1.2 DPR: +1.2 HCR: -0.5 CCR: +2.2 EFC: +1.7			
体細胞数: +2.96 生産寿命: +3.6 疾病形質: +0.9			
経産牛生存能力: -1.2 未経産牛生存能力: +1.2			
ABS RWD®種雄牛受胎性: ★★★★★ 観測数 2,187			
ABS RWD®トランジションライト™: ★★★			

HA gPTA 2021/12 娘牛 G 牛群 G 信頼度 80%

	-2	-1	0	+1	+2
体型 P T A	0.94				
乳房の構成	1.67				
肢蹄の構成	0.84				
体重の構成	0.40				
高さ	0.19	低い			
強さ	0.24	強い			
体の深さ	0.44	深い			
泌乳形質	0.50	粗野			
尻の角度	0.53	高い			
尻の幅	0.39	広い			
後肢の側望	1.33	直飛			
後肢の後望	0.97	直垂			
蹄の角度	1.26	高い			
肢蹄得点	0.68	高い			
前乳房の付着	1.40	強い			
後乳房の高さ	2.48	高い			
後乳房の幅	1.78	広い			
懸垂韧带	0.49	強い			
乳房の深さ	1.13	浅い			
前乳頭の位置	0.36	狭い			
後乳頭の位置	0.61	狭い			
乳頭の長さ	0.70	短い			

6代前の母: ペンコル エムト ディマ ET VG-88



STARDUST

29HO18215 シーガルベイ SR スターダスト ET A2/A2 840 3128977786
99% I Born: 2015/06/30



ベディグリー **スプリング × ジェシー × マンオマン × ブラネット**
父牛 ウェステンレード アルタスプリング ET
母牛 シーガルベイ サムシンローラル ET VG-88
5-03 3x365日 M 14,687kg 4.8% F 698kg 3.7% P 548kg

IB-MUSA 2021/12 娘牛 1,186 牛群 234 **TPI +2499**

	kg	%	信頼度
乳量 (EBV)	+292		
脂肪 (EBV)	+45	+0.26	93%
蛋白 (EBV)	+25	+0.12	93%
飼料効果 +139 飼料節減 +113 NMS +499 CMS +512			
娘牛平均能力:	乳量 12,778kg 脂肪量 513kg 4.0% 蛋白量 410kg 3.2%		
種雄牛分娩難易度:	2.0% 信頼度 90% 観測数 1,838		
娘牛分娩難易度:	2.0% 信頼度 74% 観測数 41		
種雄牛死産率:	5.9% 信頼度 81% 観測数 890		
娘牛死産率:	6.1% 信頼度 66% 観測数 36		
受胎指数: +1.7 DPR: +1.4 HCR: +2.3 CCR: +2.2 EFC: +2.9			
体細胞数: +2.89 生産寿命: +1.8 疾病形質: +1.9			
経産牛生存能力: -1.0 未経産牛生存能力: +1.0			
ABS RWD®種雄牛受胎性: ★★★ 観測数 1,754			
ABS RWD®トランジションライト™: ★★★			

HA gPTA 2021/12 娘牛 208 牛群 51 信頼度 91%

	-2	-1	0	+1	+2
体型 P T A	0.22				
乳房の構成	1.02				
肢蹄の構成	0.49				
体重の構成	0.08				
高さ	0.39	低い			
強さ	0.38	弱い			
体の深さ	1.05	浅い			
泌乳形質	0.69	粗野			
尻の角度	0.06	高い			
尻の幅	0.25	広い			
後肢の側望	1.32	直飛			
後肢の後望	0.39	直垂			
蹄の角度	0.73	高い			
肢蹄得点	0.39	高い			
前乳房の付着	0.11	弱い			
後乳房の高さ	1.35	高い			
後乳房の幅	1.28	広い			
懸垂韧带	0.94	強い			
乳房の深さ	0.73	浅い			
前乳頭の位置	0.69	狭い			
後乳頭の位置	1.38	狭い			
乳頭の長さ	0.54	長い			

娘: シエラ ビュー スターダスト 4627種系



JOSUPER

29HO17553 ュッカー スーパーサイアー ジョスーパー ET A1/A2 70726929
99% I Born: 2013/01/26



ベディグリー **スーパーサイアー × ビーコン × ジャンゴ × オーマン**
父牛 シーガルベイ スーパーサイアー ET EX-90
母牛 ュッカー ビーコン ジョイフリー ET EX-90 GMD DOM
6-00 2x365日 M 16,565kg 3.9% F 639kg 3.0% P 503kg

IB-MUSA 2021/12 娘牛 26,420 牛群 4,086 **TPI +2648**

	kg	%	信頼度
乳量 (EBV)	+2,204		
脂肪 (EBV)	+70	-0.10	99%
蛋白 (EBV)	+62	-0.04	99%
飼料効果 +204 飼料節減 -322 NMS +688 CMS +687			
娘牛平均能力:	乳量 14,115kg 脂肪量 570kg 4.0% 蛋白量 447kg 3.2%		
種雄牛分娩難易度:	2.4% 信頼度 99% 観測数 39,025		
娘牛分娩難易度:	2.1% 信頼度 99% 観測数 7,635		
種雄牛死産率:	5.4% 信頼度 99% 観測数 35,969		
娘牛死産率:	4.3% 信頼度 99% 観測数 7,195		
受胎指数: -2.1 DPR: -3.0 HCR: -0.8 CCR: -1.7 EFC: +2.5			
体細胞数: +2.87 生産寿命: +3.5 疾病形質: +4.5			
経産牛生存能力: -0.4 未経産牛生存能力: +1.2			
ABS RWD®種雄牛受胎性: ★★★ 観測数 10,717			
ABS RWD®トランジションライト™: ★★★			

HA gPTA 2021/12 娘牛 9,494 牛群 1,933 信頼度 99%

	-2	-1	0	+1	+2
体型 P T A	0.48				
乳房の構成	0.54				
肢蹄の構成	0.84				
体重の構成	1.11				
高さ	0.69	高い			
強さ	1.14	強い			
体の深さ	0.39	深い			
泌乳形質	0.07	粗野			
尻の角度	0.10	高い			
尻の幅	0.38	広い			
後肢の側望	0.16	曲飛			
後肢の後望	1.09	X状			
蹄の角度	0.37	低い			
肢蹄得点	0.52	低い			
前乳房の付着	0.20	弱い			
後乳房の高さ	1.38	高い			
後乳房の幅	2.20	広い			
懸垂韧带	0.46	強い			
乳房の深さ	0.58	浅い			
前乳頭の位置	0.56	狭い			
後乳頭の位置	0.10	狭い			
乳頭の長さ	0.00	長い			

娘: ティマー ジョスーパー A ゴーリー ET 2Y



ROWDY

29HO17947 ABS ロウディ ET A1/A1 840 3014558956
99% I Born: 2014/11/11



ベディグリー **ジョスーパー × モーグル × カールステン × ホリヴァー**
父牛 ュッカー スーパーサイアー ジョスーパー ET
母牛 ノーフラ モーグル ライリア 33992 ET VG-87 DOM
3-10 3x365日 M 18,439kg 4.6% F 848kg 3.2% P 595kg

IB-MUSA 2021/12 娘牛 1,522 牛群 155 **TPI +2644**

	kg	%	信頼度
乳量 (EBV)	+1,784		
脂肪 (EBV)	+68	+0.00	99%
蛋白 (EBV)	+55	+0.00	99%
飼料効果 +232 飼料節減 +78 NMS +835 CMS +838			
娘牛平均能力:	乳量 13,758kg 脂肪量 530kg 3.9% 蛋白量 430kg 3.1%		
種雄牛分娩難易度:	1.8% 信頼度 99% 観測数 4,517		
娘牛分娩難易度:	1.9% 信頼度 93% 観測数 860		
種雄牛死産率:	4.6% 信頼度 97% 観測数 4,058		
娘牛死産率:	4.1% 信頼度 92% 観測数 756		
受胎指数: -0.7 DPR: -1.7 HCR: +0.1 CCR: +0.4 EFC: +4.2			
体細胞数: +2.88 生産寿命: +4.9 疾病形質: +2.9			
経産牛生存能力: +0.3 未経産牛生存能力: +0.9			
ABS RWD®種雄牛受胎性: ★★★★★ 観測数 4,003			
ABS RWD®トランジションライト™: ★★			

HA gPTA 2021/12 娘牛 66 牛群 36 信頼度 92%

	-2	-1	0	+1	+2
体型 P T A	0.12				
乳房の構成	0.04				
肢蹄の構成	1.33				
体重の構成	0.26				
高さ	0.18	低い			
強さ	0.49	強い			
体の深さ	0.41	深い			
泌乳形質	1.05	鋭角的			
尻の角度	0.20	高い			
尻の幅	0.65	狭い			
後肢の側望	0.10	曲飛			
後肢の後望	1.37	X状			
蹄の角度	0.83	低い			
肢蹄得点	1.27	低い			
前乳房の付着	0.60	弱い			
後乳房の高さ	1.15	高い			
後乳房の幅	0.74	広い			
懸垂韧带	1.44	強い			
乳房の深さ	1.76	深い			
前乳頭の位置	1.01	広い			
後乳頭の位置	0.67	広い			
乳頭の長さ	0.80	長い			

娘: ソウザ ロウディ 8105種系



OAKLAND

29HO18661 ウィルラ ABS オークランド ET A1/A1 840 3135246080
99% I Born: 2017/01/20



娘：ジョハン オークランド 38387種系

ベディグリー パーリー × デルフィン × スーパーサイアー × シャムロック

父牛 パインツリー パーリー ET
母牛 ウィルラ デルフィン 919 ET
- x 日 M - kg - % F - kg - % P - kg

CDCB 2021/12 娘牛 179 牛群 43 **TPI +2620**

kg	%	信頼度
乳量 (EBV)	-7	
脂肪 (EBV)	+40	+0.32 95%
蛋白 (EBV)	+11	+0.08 95%
飼料効果 +118	飼料節減 +262	NMS +769 CMS +783
娘牛平均能力： 乳量 12,714kg 脂肪量 509kg 4.0% 蛋白量 407kg 3.2%		
種雄牛分娩難易度： 1.4%	信頼度 91%	観測数 453
娘牛分娩難易度： 1.9%	信頼度 73%	観測数 64
種雄牛死産率： 5.4%	信頼度 83%	観測数 403
娘牛死産率： 4.4%	信頼度 65%	観測数 46
受胎指数： +2.1	DPR： +1.7	HCR： +2.2 CCR： +3.1 EFC： +3.3
体細胞数： +2.64	生産寿命： +7.9	疾病形質： +9.3
経産牛生存能力： +4.8	未経産牛生存能力： +1.2	
ABS RWD®種雄牛受胎性： ★★★★★	観測数 269	
ABS RWD®トランジションライト™： ★★★★★		

HA gPTA 2021/12 娘牛 70 牛群 19 信頼度 90%

	-2	-1	0	+1	+2
体型 P T A	0.09				
乳器の構成	0.93				
肢蹄の構成	1.39				
体重の構成	2.09				
高さ	2.41	低い			
強さ	2.13	弱い			
体の深さ	2.21	浅い			
泌乳形質	0.69	粗野			
尻の角度	2.54	高い			
尻の幅	0.87	狭い			
後肢の側望	0.18	曲飛			
後肢の後望	0.61	垂直			
蹄の角度	0.35	低い			
肢蹄得点	0.91	高い			
前乳房の付着	0.74	強い			
後乳房の高さ	1.40	高い			
後乳房の幅	0.09	広い			
懸垂韧带	0.88	弱い			
乳房の深さ	0.74	浅い			
前乳頭の位置	1.90	高い			
後乳頭の位置	1.80	高い			
乳頭の長さ	0.89	長い			

Sexcel
離雄選別精液

RAIDEN

29HO17941 ABS ライデン ET A1/A2 840 3014558962
99% I Born: 2014/11/13



娘：デスー ライデン 6585 ET

ベディグリー ジョスーパー × モーグル × カールステン × ホリヴァー

父牛 ユッカー スーパーサイアー ジョスーパー ET
母牛 ノーフラ モーグル ライラ 33992 ET VG-87 DOM
3-10 3x365日 M 18,439kg 4.6% F 848kg 3.2% P 595kg

IB-MUSA 2021/12 娘牛 5,820 牛群 550 **TPI +2608**

kg	%	信頼度
乳量 (EBV)	+1,209	
脂肪 (EBV)	+70	+0.18 99%
蛋白 (EBV)	+32	-0.04 99%
飼料効果 +192	飼料節減 +98	NMS +809 CMS +812
娘牛平均能力： 乳量 13,266kg 脂肪量 530kg 4.0% 蛋白量 412kg 3.1%		
種雄牛分娩難易度： 1.7%	信頼度 99%	観測数 10,099
娘牛分娩難易度： 1.7%	信頼度 97%	観測数 3,684
種雄牛死産率： 4.6%	信頼度 98%	観測数 9,333
娘牛死産率： 4.3%	信頼度 97%	観測数 3,302
受胎指数： -1.2	DPR： -1.8	HCR： -0.8 CCR： +0.0 EFC： +1.3
体細胞数： +2.71	生産寿命： +5.7	疾病形質： +7.3
経産牛生存能力： +3.2	未経産牛生存能力： +1.3	
ABS RWD®種雄牛受胎性： ★★★★★	観測数 9,455	
ABS RWD®トランジションライト™： ★★★		

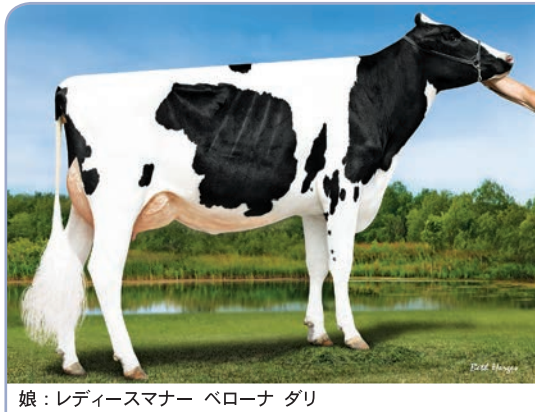
HA gPTA 2021/12 娘牛 865 牛群 155 信頼度 97%

	-2	-1	0	+1	+2
体型 P T A	0.00				
乳器の構成	0.79				
肢蹄の構成	1.12				
体重の構成	0.94				
高さ	0.36	低い			
強さ	0.59	弱い			
体の深さ	0.54	浅い			
泌乳形質	0.50	鋭角的			
尻の角度	0.87	傾斜			
尻の幅	0.88	狭い			
後肢の側望	0.22	曲飛			
後肢の後望	1.84	X状			
蹄の角度	0.66	低い			
肢蹄得点	0.93	低い			
前乳房の付着	0.56	強い			
後乳房の高さ	1.87	高い			
後乳房の幅	1.15	広い			
懸垂韧带	0.75	弱い			
乳房の深さ	0.01	浅い			
前乳頭の位置	0.42	高い			
後乳頭の位置	0.38	高い			
乳頭の長さ	0.61	短い			

BSG
RSG
離雄選別精液

VERONA

29HO18197 パインツリー ベローナ ET A1/A2 74024960
99% I Born: 2015/06/10



娘：レディースマナー ベローナ ダリ

ベディグリー スプリング × スーパーサイアー × ショトル × ゴールドウィン

父牛 ウェステンレード アルタススプリング ET
母牛 ファーニアTBR-BH パーシティ ET VG-87
2-03 3x337日 M 12,837kg 4.2% F 534kg 3.3% P 425kg

IB-MUSA 2021/12 娘牛 3,695 牛群 694 **TPI +2632**

kg	%	信頼度
乳量 (EBV)	+247	
脂肪 (EBV)	+63	+0.42 99%
蛋白 (EBV)	+34	+0.20 99%
飼料効果 +171	飼料節減 -3	NMS +615 CMS +634
娘牛平均能力： 乳量 13,015kg 脂肪量 541kg 4.2% 蛋白量 420kg 3.2%		
種雄牛分娩難易度： 2.7%	信頼度 98%	観測数 3,903
娘牛分娩難易度： 2.5%	信頼度 93%	観測数 914
種雄牛死産率： 5.9%	信頼度 95%	観測数 3,225
娘牛死産率： 5.1%	信頼度 94%	観測数 824
受胎指数： +1.6	DPR： +1.6	HCR： +1.4 CCR： +3.6 EFC： -0.1
体細胞数： +2.87	生産寿命： +2.4	疾病形質： +4.7
経産牛生存能力： -0.3	未経産牛生存能力： +1.4	
ABS RWD®種雄牛受胎性： ★★★★★	観測数 4,611	
ABS RWD®トランジションライト™： ★★★★★		

HA gPTA 2021/12 娘牛 985 牛群 238 信頼度 96%

	-2	-1	0	+1	+2
体型 P T A	0.29				
乳器の構成	0.58				
肢蹄の構成	0.72				
体重の構成	0.05				
高さ	0.25	低い			
強さ	0.19	弱い			
体の深さ	0.62	浅い			
泌乳形質	0.19	粗野			
尻の角度	1.40	高い			
尻の幅	1.18	広い			
後肢の側望	0.56	垂直			
後肢の後望	0.35	垂直			
蹄の角度	0.81	高い			
肢蹄得点	0.69	高い			
前乳房の付着	0.51	強い			
後乳房の高さ	1.14	高い			
後乳房の幅	0.08	広い			
懸垂韧带	0.35	弱い			
乳房の深さ	0.62	浅い			
前乳頭の位置	0.27	狭い			
後乳頭の位置	0.04	広い			
乳頭の長さ	0.29	短い			

LGIC
推奨牛
BSG
RSG
離雄選別精液

JITTERS

29HO18167 コミンPBCD ジッターズ ET A1/A2 840 3013064501
99% I Born: 2015/03/09



娘：パチェコ ジッターズ 6356種系

ベディグリー ジョスーパー × ベトロン × ドメイン × ブラネット

父牛 ユッカー スーパーサイアー ジョスーパー ET
母牛 コミンPBCD PET DLT 170F
3-03 2x305日 M 9,639kg 3.6% F 348kg 3.1% P 298kg

CDCB 2021/12 娘牛 88 牛群 39 **TPI +2524**

kg	%	信頼度
乳量 (EBV)	+1,199	
脂肪 (EBV)	+32	-0.10 93%
蛋白 (EBV)	+28	-0.06 93%
飼料効果 +75	飼料節減 -304	NMS +478 CMS +474
娘牛平均能力： 乳量 12,624kg 脂肪量 479kg 3.8% 蛋白量 394kg 3.1%		
種雄牛分娩難易度： 1.9%	信頼度 88%	観測数 282
娘牛分娩難易度： 2.7%	信頼度 72%	観測数 41
種雄牛死産率： 6.1%	信頼度 79%	観測数 277
娘牛死産率： 4.7%	信頼度 64%	観測数 35
受胎指数： +2.9	DPR： +2.5	HCR： +3.4 CCR： +4.0 EFC： +3.9
体細胞数： +2.92	生産寿命： +4.4	疾病形質： +5.4
経産牛生存能力： +1.6	未経産牛生存能力： +1.8	
ABS RWD®種雄牛受胎性： ★★	観測数 2,033	
ABS RWD®トランジションライト™： ★★★★★		

HA gPTA 2021/12 娘牛 35 牛群 18 信頼度 87%

	-2	-1	0	+1	+2
体型 P T A	0.37				
乳器の構成	1.01				
肢蹄の構成	0.25				
体重の構成	1.27				
高さ	0.15	高い			
強さ	0.74	強い			
体の深さ	0.25	浅い			
泌乳形質	1.47	粗野			
尻の角度	0.09	傾斜			
尻の幅	0.21	広い			
後肢の側望	0.43	垂直			
後肢の後望	0.37	X状			
蹄の角度	0.23	高い			
肢蹄得点	0.17	低い			
前乳房の付着	1.04	強い			
後乳房の高さ	1.25	高い			
後乳房の幅	0.66	広い			
懸垂韧带	1.02	強い			
乳房の深さ	1.11	浅い			
前乳頭の位置	0.35	狭い			
後乳頭の位置	0.39	狭い			
乳頭の長さ	1.08	長い			

Sexcel
離雄選別精液

COLLUDE

29HO17784 ラークレスト コリュード ET A2/A2 73709027
99% I Born: 2014/01/05



娘：Nスプリングホープ コリュード 14231種系

ベディグリー **パリスト × ロバスト × マック × アウトサイド**

父牛 デスー 11236 パリスト ET
母牛 ラークレスト カバーデル VG-86 GMD DOM
2-06 2x365日 M 17,826kg 4.7% F 843kg 3.2% P 579kg

IB-MUSA 2021/12 娘牛 5,796 牛群 1,063 **TPI +2538**

	kg	%	信頼度
乳量 (EBV)	+160		
脂肪 (EBV)	+27	+0.16	99%
蛋白 (EBV)	+28	+0.18	99%
飼料効果 +104 飼料節減 +37 NMS +526 CMS +546			
娘牛平均能力：乳量 12,722kg 脂肪量 509kg 4.0% 蛋白量 410kg 3.2%			
種雄牛分娩難易度：1.3% 信頼度 98% 観測数 9,852			
娘牛分娩難易度：1.7% 信頼度 95% 観測数 1,439			
種雄牛死産率：5.1% 信頼度 95% 観測数 9,116			
娘牛死産率：5.8% 信頼度 94% 観測数 1,272			
受胎指数：+1.7 DPR：+1.3 HCR：+1.7 CCR：+3.3 EFC：+3.0			
体細胞数：+2.72 生産寿命：+3.9 疾病形質：+6.6			
経産牛生存能力：-0.3 未経産牛生存能力：+0.8			
ABS RWD®種雄牛受胎性：★★★ 観測数 3,103			
ABS RWD®トランジションライト™：★★★★			

HA gPTA 2021/12 娘牛 1,550 牛群 333 信頼度 96%

		-2	-1	0	+1	+2
体型 P T A	1.01					
乳房の構成	1.65					
肢蹄の構成	0.30					
体重の構成	0.60					
高さ	0.34 低い					
強さ	0.41 弱い					
体の深さ	0.23 浅い					
泌乳形質	0.85 鋭角的					
尻の角度	1.86 高い					
尻の幅	1.14 広い					
後肢の側望	2.10 曲 飛					
後肢の後望	0.55 X 状					
蹄の角度	0.19 低い					
肢蹄得点	0.19 低い					
前乳房の付着	2.40 強い					
後乳房の高さ	1.56 高い					
後乳房の幅	1.47 広い					
懸垂韧带	0.53 強い					
乳房の深さ	1.50 浅い					
前乳頭の位置	0.45 狭い					
後乳頭の位置	0.19 狭い					
乳頭の長さ	0.65 短い					



ALLSTAR

29HO17709 デスー 12147 オールスター ET A2/A2 72851690
99% I Born: 2014/01/12



曾祖母：コインファームス ラモス ジェリー VG-85

ベディグリー **パリスト × スメロウ × マッセイ × ラモス**

父牛 デスー 11236 パリスト ET
母牛 デスー 1837 ET
2-01 3x365日 M 13,876kg 3.5% F 482kg 3.1% P 432kg

IB-MUSA 2021/12 娘牛 2,323 牛群 727 **TPI +2505**

	kg	%	信頼度
乳量 (EBV)	+768		
脂肪 (EBV)	+34	+0.04	95%
蛋白 (EBV)	+50	+0.20	94%
飼料効果 +146 飼料節減 -63 NMS +473 CMS +494			
娘牛平均能力：乳量 12,488kg 脂肪量 480kg 3.8% 蛋白量 402kg 3.2%			
種雄牛分娩難易度：2.0% 信頼度 91% 観測数 8,455			
娘牛分娩難易度：1.4% 信頼度 88% 観測数 56			
種雄牛死産率：6.3% 信頼度 78% 観測数 9,050			
娘牛死産率：5.6% 信頼度 82% 観測数 8			
受胎指数：-0.8 DPR：-1.3 HCR：-0.7 CCR：-1.2 EFC：+2.8			
体細胞数：+2.76 生産寿命：+1.6 疾病形質：+5.7			
経産牛生存能力：-2.0 未経産牛生存能力：+0.8			
ABS RWD®種雄牛受胎性：★★★ 観測数 1,047			
ABS RWD®トランジションライト™：★★★★			

HA gPTA 2021/12 娘牛 734 牛群 310 信頼度 90%

		-2	-1	0	+1	+2
体型 P T A	1.05					
乳房の構成	0.45					
肢蹄の構成	0.44					
体重の構成	0.56					
高さ	0.69 高い					
強さ	0.81 強い					
体の深さ	1.04 深い					
泌乳形質	0.89 鋭角的					
尻の角度	0.07 傾斜					
尻の幅	0.93 広い					
後肢の側望	0.25 曲 飛					
後肢の後望	0.37 直 垂					
蹄の角度	0.88 高い					
肢蹄得点	0.58 高い					
前乳房の付着	1.24 強い					
後乳房の高さ	0.70 高い					
後乳房の幅	0.83 広い					
懸垂韧带	0.52 弱い					
乳房の深さ	0.44 浅い					
前乳頭の位置	0.33 狭い					
後乳頭の位置	0.30 広い					
乳頭の長さ	0.73 長い					



BOURBON

29HO17944 ワーデル ABS バーボン ET HH5 A2/A2 840 3014558977
100%NA Born: 2014/11/29



娘：ペーコンヒル バーボン ミサ ET

ベディグリー **モントロス × マッセイ × スーパー × ショットル**

父牛 ペーコンヒル モントロス ET EX-92 (モーグル)
母牛 ワーデル マッセイ ベリダ ET VG-85
4-06 2x365日 M 14,910kg 3.9% F 576kg 3.4% P 514kg

IB-MUSA 2021/12 娘牛 10,833 牛群 2,519 **TPI +2426**

	kg	%	信頼度
乳量 (EBV)	+1,566		
脂肪 (EBV)	+37	-0.16	99%
蛋白 (EBV)	+46	-0.02	99%
飼料効果 +144 飼料節減 -81 NMS +448 CMS +449			
娘牛平均能力：乳量 13,759kg 脂肪量 533kg 3.9% 蛋白量 429kg 3.1%			
種雄牛分娩難易度：1.9% 信頼度 99% 観測数 20,193			
娘牛分娩難易度：2.5% 信頼度 98% 観測数 3,221			
種雄牛死産率：5.8% 信頼度 99% 観測数 19,681			
娘牛死産率：7.2% 信頼度 98% 観測数 2,893			
受胎指数：+0.2 DPR：+0.1 HCR：-0.2 CCR：+0.8 EFC：+1.0			
体細胞数：+2.96 生産寿命：+1.8 疾病形質：-1.7			
経産牛生存能力：-0.9 未経産牛生存能力：-0.1			
ABS RWD®種雄牛受胎性：★★★ 観測数 4,680			
ABS RWD®トランジションライト™：★★			

HA gPTA 2021/12 娘牛 4,086 牛群 1,124 信頼度 99%

		-2	-1	0	+1	+2
体型 P T A	0.37					
乳房の構成	0.40					
肢蹄の構成	0.53					
体重の構成	0.42					
高さ	0.36 高い					
強さ	0.76 強い					
体の深さ	0.42 深い					
泌乳形質	0.26 鋭角的					
尻の角度	0.12 傾斜					
尻の幅	0.70 狭い					
後肢の側望	1.26 直 飛					
後肢の後望	0.43 X 状					
蹄の角度	0.04 高い					
肢蹄得点	0.39 低い					
前乳房の付着	0.51 強い					
後乳房の高さ	0.61 高い					
後乳房の幅	1.42 広い					
懸垂韧带	0.09 弱い					
乳房の深さ	0.07 浅い					
前乳頭の位置	0.30 広い					
後乳頭の位置	0.38 広い					
乳頭の長さ	0.50 短い					



TENPIN

29HO18123 ウェルカム テンピン ET A1/A1 840 3125066383
99% I Born: 2015/01/17



娘：カルフォルニア トリーメン 9906種系

ベディグリー **モンレー × スメロウ × コルビー × FBI**

父牛 ビューホーム モンレー ET
母牛 MS ウェルカム ウノ タリナ ET VG-86
2-01 3x365日 M 15,041kg 4.3% F 654kg 3.1% P 473kg

IB-MUSA 2021/12 娘牛 659 牛群 172 **TPI +2399**

	kg	%	信頼度
乳量 (EBV)	+574		
脂肪 (EBV)	+31	+0.06	98%
蛋白 (EBV)	+24	+0.04	98%
飼料効果 +110 飼料節減 +106 NMS +278 CMS +281			
娘牛平均能力：乳量 13,032kg 脂肪量 503kg 3.9% 蛋白量 411kg 3.1%			
種雄牛分娩難易度：2.4% 信頼度 95% 観測数 1,276			
娘牛分娩難易度：1.9% 信頼度 84% 観測数 281			
種雄牛死産率：6.5% 信頼度 91% 観測数 1,134			
娘牛死産率：5.1% 信頼度 85% 観測数 261			
受胎指数：+0.5 DPR：-0.3 HCR：+3.2 CCR：+0.5 EFC：+3.8			
体細胞数：+3.04 生産寿命：-0.8 疾病形質：-2.3			
経産牛生存能力：-4.4 未経産牛生存能力：+1.0			
ABS RWD®種雄牛受胎性：★★★ 観測数 3,853			
ABS RWD®トランジションライト™：★★			

HA gPTA 2021/12 娘牛 98 牛群 42 信頼度 92%

		-2	-1	0	+1	+2
体型 P T A	2.13					
乳房の構成	1.57					
肢蹄の構成	0.72					
体重の構成	0.61					
高さ	1.73 高い					
強さ	0.06 弱い					
体の深さ	0.96 深い					
泌乳形質	2.87 鋭角的					
尻の角度	1.05 高い					
尻の幅	1.83 広い					
後肢の側望	0.65 曲 飛					
後肢の後望	0.93 直 垂					
蹄の角度	0.35 高い					
肢蹄得点	1.13 高い					
前乳房の付着	1.57 強い					
後乳房の高さ	2.50 高い					
後乳房の幅	2.15 広い					
懸垂韧带	1.92 強い					
乳房の深さ	1.14 浅い					
前乳頭の位置	1.75 狭い					
後乳頭の位置	1.91 狭い					
乳頭の長さ	0.43 短い					



ALDO

29HO19600 デノボ 16463 アルド ET A2/A2 840 3210132972
99% I Born: 2019/10/15



祖母: デスー デルタ 4900 ET

ベディグリー **アキュラ × メドレー × デルタ × スーパーサイアー**

父 牛 バインツリー アキュラ ET
母 牛 デノボ メドレー 7591 ET
2-07 3x365日 M 13,876kg 4.1% F 565kg 3.2% P 445kg

CDCB 2021/12 娘牛 G 牛群 G **TPI +2875**

	kg	%	信頼度
乳量 (EBV)	+1,190		
脂肪 (EBV)	+65	+0.14	81%
蛋白 (EBV)	+51	+0.10	81%
飼料効果 +210	飼料節減 +7	NMS +925	CMS +939

種雄牛分娩難易度: 2.0% 信頼度 70% 観測数 1
 娘牛分娩難易度: 1.8% 信頼度 70% 観測数 0
 種雄牛死産率: 5.8% 信頼度 63% 観測数 1
 娘牛死産率: 4.7% 信頼度 64% 観測数 0
 受胎指数: +1.5 DPR: +1.3 HCR: +1.2 CCR: +2.8 EFC: +2.0
 体細胞数: +2.77 生産寿命: +6.5 疾病形質: +10.4
 経産牛生存能力: +3.9 未經産牛生存能力: +0.7
ABS RWD®種雄牛受胎性: NA 観測数 0
ABS RWD®トランジションライト™: ★★★★★

HA gPTA 2021/12 娘牛 G 牛群 G 信頼度 78%

	-2	-1	0	+1	+2
体型 P T A	0.83				
乳房の構成	0.53				
肢蹄の構成	0.50				
体重の構成	0.19				
高さ	0.47	高い			
強さ	0.55	強い			
体の深さ	0.39	深い			
泌乳形質	0.78	鋭角的			
尻の角度	0.36	傾斜			
尻の幅	0.12	広い			
後肢の側望	1.10	直飛			
後肢の後望	0.80	垂直			
蹄の角度	0.37	高い			
肢蹄得点	0.54	高い			
前乳房の付着	0.32	強い			
後乳房の高さ	1.19	高い			
後乳房の幅	1.74	広い			
懸垂韧带帯	0.33	弱い			
乳房の深さ	0.24	深い			
前乳頭的位置	0.40	広い			
後乳頭的位置	0.25	広い			
乳頭の長さ	0.07	長い			

HEROIC

29HO19000 パインツリー ヘロイック ET A2/A2 840 3142332589
99% NA Born: 2018/02/23



本牛: パインツリー ヘロイック ET



ベディグリー **アチーバー × モデスティー × スーパーサイアー × マンオーマン**

父 牛 ABS アチーバー ET
母 牛 AOT モデスティー ホス ET
x 日 M - kg - % F - kg - % P - kg

CDCB 2021/12 娘牛 G 牛群 G **TPI +2847**

	kg	%	信頼度
乳量 (EBV)	+569		
脂肪 (EBV)	+114	+0.72	85%
蛋白 (EBV)	+34	+0.12	85%
飼料効果 +283	飼料節減 +210	NMS +932	CMS +946

種雄牛分娩難易度: 1.7% 信頼度 91% 観測数 197
 娘牛分娩難易度: 1.8% 信頼度 90% 観測数 4
 種雄牛死産率: 5.3% 信頼度 88% 観測数 197
 娘牛死産率: 4.5% 信頼度 88% 観測数 4
 受胎指数: -1.9 DPR: -2.2 HCR: -2.1 CCR: -1.4 EFC: -0.4
 体細胞数: +2.80 生産寿命: +3.2 疾病形質: +6.0
 経産牛生存能力: +0.9 未經産牛生存能力: +0.4
ABS RWD®種雄牛受胎性: ★★★ 観測数 897
ABS RWD®トランジションライト™: ★★★

HA gPTA 2021/12 娘牛 G 牛群 G 信頼度 81%

	-2	-1	0	+1	+2
体型 P T A	1.07				
乳房の構成	1.47				
肢蹄の構成	0.02				
体重の構成	1.70				
高さ	0.17	低い			
強さ	1.07	弱い			
体の深さ	0.30	浅い			
泌乳形質	1.81	鋭角的			
尻の角度	0.02	高い			
尻の幅	0.08	狭い			
後肢の側望	0.70	曲飛			
後肢の後望	0.40	X 状			
蹄の角度	0.21	低い			
肢蹄得点	0.13	高い			
前乳房の付着	1.02	強い			
後乳房の高さ	1.97	高い			
後乳房の幅	1.50	広い			
懸垂韧带帯	1.27	強い			
乳房の深さ	0.69	浅い			
前乳頭的位置	1.50	狭い			
後乳頭的位置	2.03	狭い			
乳頭の長さ	0.16	長い			



KIMONO

29HO19336 ボーマズ キモノ ET A2/A2 840 3202241170
99% I Born: 2019/02/09



母: ボーマズ トップショット 277 ET VG-85

ベディグリー **カンゾー × トップショット × ジョスーパー × モーグル**

父 牛 BOMAZ DAMIEN KANZO ET
母 牛 ボーマズ トップショット 277 ET VG-85
2-02 3x348日 M 20,897kg 3.6% F 755kg 2.9% P 601kg

CDCB 2021/12 娘牛 G 牛群 G **TPI +2734**

	kg	%	信頼度
乳量 (EBV)	+1,273		
脂肪 (EBV)	+81	+0.24	82%
蛋白 (EBV)	+46	+0.06	82%
飼料効果 +219	飼料節減 -73	NMS +803	CMS +809

種雄牛分娩難易度: 2.2% 信頼度 94% 観測数 731
 娘牛分娩難易度: 2.5% 信頼度 70% 観測数 0
 種雄牛死産率: 5.1% 信頼度 89% 観測数 719
 娘牛死産率: 4.5% 信頼度 64% 観測数 0
 受胎指数: +0.3 DPR: -0.3 HCR: +0.6 CCR: +0.7 EFC: +3.9
 体細胞数: +2.91 生産寿命: +4.2 疾病形質: +4.2
 経産牛生存能力: +1.3 未經産牛生存能力: +1.4
ABS RWD®種雄牛受胎性: ★★★★★ 観測数 1,340
ABS RWD®トランジションライト™: ★★★

HA gPTA 2021/12 娘牛 G 牛群 G 信頼度 80%

	-2	-1	0	+1	+2
体型 P T A	0.37				
乳房の構成	0.46				
肢蹄の構成	0.35				
体重の構成	0.21				
高さ	0.49	低い			
強さ	0.18	弱い			
体の深さ	0.35	浅い			
泌乳形質	0.25	鋭角的			
尻の角度	0.09	高い			
尻の幅	1.04	広い			
後肢の側望	0.29	直飛			
後肢の後望	0.55	X 状			
蹄の角度	0.43	低い			
肢蹄得点	0.38	低い			
前乳房の付着	0.36	強い			
後乳房の高さ	0.71	高い			
後乳房の幅	0.94	広い			
懸垂韧带帯	0.31	弱い			
乳房の深さ	0.28	深い			
前乳頭的位置	0.03	狭い			
後乳頭的位置	0.01	広い			
乳頭の長さ	0.39	短い			



HUGO

29HO19226 デノボ 15492 ヒューゴ ET A2/A2 840 3150607572
99% I Born: 2018/11/25



曾祖母: クリアエコー マンオーマン 2150 ET VG-87

ベディグリー **ホンダ × デルタ × スーパーサイアー × マンオーマン**

父 牛 Nスプリングホープ ホンダ ET
母 牛 デスー デルタ 4900 ET
2-02 3x365日 M 14,170kg 4.2% F 590kg 3.4% P 482kg

CDCB 2021/12 娘牛 G 牛群 G **TPI +2768**

	kg	%	信頼度
乳量 (EBV)	+688		
脂肪 (EBV)	+62	+0.28	82%
蛋白 (EBV)	+41	+0.14	83%
飼料効果 +196	飼料節減 +109	NMS +757	CMS +773

種雄牛分娩難易度: 1.9% 信頼度 93% 観測数 1,002
 娘牛分娩難易度: 2.1% 信頼度 69% 観測数 0
 種雄牛死産率: 5.9% 信頼度 86% 観測数 957
 娘牛死産率: 4.4% 信頼度 63% 観測数 0
 受胎指数: +0.8 DPR: +0.6 HCR: -0.3 CCR: +1.1 EFC: +3.3
 体細胞数: +2.82 生産寿命: +4.1 疾病形質: +2.1
 経産牛生存能力: -0.1 未經産牛生存能力: +1.2
ABS RWD®種雄牛受胎性: ★★★ 観測数 2,189
ABS RWD®トランジションライト™: ★★★

HA gPTA 2021/12 娘牛 G 牛群 G 信頼度 80%

	-2	-1	0	+1	+2
体型 P T A	1.53				
乳房の構成	1.48				
肢蹄の構成	0.82				
体重の構成	0.78				
高さ	0.45	高い			
強さ	0.16	弱い			
体の深さ	0.24	深い			
泌乳形質	1.64	鋭角的			
尻の角度	0.22	傾斜			
尻の幅	0.10	狭い			
後肢の側望	0.61	直飛			
後肢の後望	0.54	垂直			
蹄の角度	0.89	高い			
肢蹄得点	0.96	高い			
前乳房の付着	1.28	強い			
後乳房の高さ	2.35	高い			
後乳房の幅	2.00	広い			
懸垂韧带帯	0.57	強い			
乳房の深さ	0.99	浅い			
前乳頭的位置	0.19	狭い			
後乳頭的位置	0.14	狭い			
乳頭の長さ	0.31	短い			



YOHEI

29HO19031 デノボ 15069 ヨウヘイ ET A2/A2 840 3150607149
99% I Born: 2018/04/26



本牛: デノボ 15069 ヨウヘイ ET

ベディグリー **ヨーダ × デルタ × ブックム × トリガー**

父牛 キャロロイヤル ヨーダ ET
母牛 スプルスハイブ デル SX16991 ET

— x 日 M - kg - % F - kg - % P - kg

CDCB 2021/12	娘牛 G	牛群 G	TPI +2714	信頼度
	kg	%		
乳量 (EBV)	+1,170			
脂肪 (EBV)	+67	+0.16	82%	
蛋白 (EBV)	+43	+0.04	82%	
飼料効果	+218	飼料節減 +192	NMS +769	CMS +775
種雄牛分娩難易度:	2.5%	信頼度 88%	観測数 387	
娘牛分娩難易度:	1.9%	信頼度 70%	観測数 0	
種雄牛死産率:	5.7%	信頼度 79%	観測数 387	
娘牛死産率:	4.1%	信頼度 64%	観測数 0	
受胎指数: -1.6	DPR: -1.9	HCR: -1.2	CCR: -0.4	EFC: -1.5
体細胞数:	+2.93	生産寿命: +3.9	疾病形質: +1.9	
経産牛生存能力: +0.1	未經産牛生存能力: +1.0			
ABS RWD®種雄牛受胎性:	NA	観測数 0		
ABS RWD®トランジションライト™:	★★★			

HA gPTA 2021/12	娘牛 G	牛群 G	信頼度 80%
	-2	-1	0 +1 +2
体型 P T A	1.36		
乳房の構成	1.66		
肢蹄の構成	1.00		
体重の構成	0.79		
高さ	0.22	高い	
強さ	0.08	弱い	
体の深さ	0.30	深い	
泌乳形質	1.71	鋭角的	
尻の角度	0.20	傾斜	
尻の幅	0.01	広い	
後肢の側望	0.35	直飛	
後肢の後望	0.92	垂直	
蹄の角度	0.66	高い	
肢蹄得点	1.01	高い	
前乳房の付着	1.33	強い	
後乳房の高さ	2.27	高い	
後乳房の幅	2.51	広い	
懸垂韧带	0.90	強い	
乳房の深さ	0.93	浅い	
前乳頭の位置	0.58	狭い	
後乳頭の位置	0.82	狭い	
乳頭の長さ	1.10	短い	



ATRIUM

29HO18772 デノボ 7921 アトリウム ET HH5 A2/A2 840 3141494507
99% NA Born: 2017/07/03



母: ペンコル デルタ バープ ET

ベディグリー **アチーバー × デルタ × スーパーサイア × グラファイティ**

父牛 ABS アチーバー ET
母牛 ペンコル デルタ バープ ET

2-06 3x365日 M 16,398kg 3.9% F 635kg 3.6% P 596kg

CDCB 2021/12	娘牛 G	牛群 G	TPI +2706	信頼度
	kg	%		
乳量 (EBV)	+184			
脂肪 (EBV)	+76	+0.54	82%	
蛋白 (EBV)	+21	+0.12	82%	
飼料効果	+196	飼料節減 +238	NMS +847	CMS +862
種雄牛分娩難易度:	1.9%	信頼度 94%	観測数 877	
娘牛分娩難易度:	1.8%	信頼度 75%	観測数 0	
種雄牛死産率:	5.7%	信頼度 88%	観測数 654	
娘牛死産率:	5.1%	信頼度 70%	観測数 0	
受胎指数: +1.8	DPR: +1.4	HCR: +1.5	CCR: +2.7	EFC: +3.6
体細胞数:	+2.73	生産寿命: +5.8	疾病形質: +5.3	
経産牛生存能力: +3.0	未經産牛生存能力: +0.3			
ABS RWD®種雄牛受胎性:	★★★★	観測数 3,559		
ABS RWD®トランジションライト™:	★★★★			

HA gPTA 2021/12	娘牛 G	牛群 G	信頼度 80%
	-2	-1	0 +1 +2
体型 P T A	0.02		
乳房の構成	0.54		
肢蹄の構成	0.29		
体重の構成	1.79		
高さ	1.81	低い	
強さ	1.32	弱い	
体の深さ	1.08	浅い	
泌乳形質	0.47	鋭角的	
尻の角度	0.24	傾斜	
尻の幅	0.68	狭い	
後肢の側望	0.29	直飛	
後肢の後望	0.03	X 状	
蹄の角度	0.60	低い	
肢蹄得点	0.10	低い	
前乳房の付着	0.02	弱い	
後乳房の高さ	0.72	高い	
後乳房の幅	0.29	広い	
懸垂韧带	0.27	弱い	
乳房の深さ	0.50	深い	
前乳頭の位置	0.35	狭い	
後乳頭の位置	0.27	狭い	
乳頭の長さ	0.37	短い	



ATOMIC-PP

29HO19013 ポーマッツ アトミック PP ET A2/A2 840 3146922995
99% I Born: 2017/12/13



曾祖母: ポーマッツ ローン ポーイ P 4817 ET VG-85

ベディグリー **アンサー PO × デルタ × メロウ × ローンボーイ P RED**

父牛 エンドコ アンサー PO ET
母牛 ポーマッツ デルタ 6790 VG-87

5-03 3x365日 M 15,418kg 4.9% F 748kg 3.5% P 533kg

CDCB 2021/12	娘牛 G	牛群 G	TPI +2542	信頼度
	kg	%		
乳量 (EBV)	+1,445			
脂肪 (EBV)	+53	-0.02	82%	
蛋白 (EBV)	+39	-0.04	82%	
飼料効果	+181	飼料節減 +136	NMS +690	CMS +687
種雄牛分娩難易度:	1.9%	信頼度 84%	観測数 130	
娘牛分娩難易度:	1.8%	信頼度 75%	観測数 1	
種雄牛死産率:	5.5%	信頼度 74%	観測数 111	
娘牛死産率:	4.5%	信頼度 69%	観測数 1	
受胎指数: +0.3	DPR: +0.1	HCR: +0.1	CCR: +1.0	EFC: +1.4
体細胞数:	+3.00	生産寿命: +4.1	疾病形質: -0.5	
経産牛生存能力: +2.1	未經産牛生存能力: +0.9			
ABS RWD®種雄牛受胎性:	NA	観測数 0		
ABS RWD®トランジションライト™:	★★★			

HA gPTA 2021/12	娘牛 G	牛群 G	信頼度 80%
	-2	-1	0 +1 +2
体型 P T A	0.03		
乳房の構成	0.66		
肢蹄の構成	0.74		
体重の構成	1.52		
高さ	0.48	低い	
強さ	0.99	弱い	
体の深さ	0.74	浅い	
泌乳形質	1.11	鋭角的	
尻の角度	1.25	傾斜	
尻の幅	0.69	狭い	
後肢の側望	0.25	曲飛	
後肢の後望	1.36	X 状	
蹄の角度	0.83	低い	
肢蹄得点	0.61	低い	
前乳房の付着	0.20	強い	
後乳房の高さ	1.36	高い	
後乳房の幅	1.50	広い	
懸垂韧带	0.31	弱い	
乳房の深さ	0.13	深い	
前乳頭の位置	1.21	広い	
後乳頭の位置	0.81	広い	
乳頭の長さ	0.30	短い	



JAGGER-PP

29HO19272 デノボ 15575 ジャガー PP ET A2/A2 840 3204164813
99% I Born: 2018/12/29



曾祖母: ポーマッツ メロウ ウノ 5904 ET EX-90

ベディグリー **ジェロニモ P × バーボン × モントレー × メロウ**

父牛 ABS ジェロニモ P ET
母牛 ABS バーボン 5786 P ET

3-00 3x316日 M 17,064kg 4.7% F 803kg 3.1% P 537kg

CDCB 2021/12	娘牛 G	牛群 G	TPI +2562	信頼度
	kg	%		
乳量 (EBV)	+270			
脂肪 (EBV)	+44	+0.26	81%	
蛋白 (EBV)	+19	+0.08	81%	
飼料効果	+103	飼料節減 -82	NMS +521	CMS +534
種雄牛分娩難易度:	1.8%	信頼度 86%	観測数 350	
娘牛分娩難易度:	1.8%	信頼度 71%	観測数 0	
種雄牛死産率:	6.2%	信頼度 77%	観測数 344	
娘牛死産率:	4.8%	信頼度 64%	観測数 0	
受胎指数: +1.8	DPR: +2.0	HCR: +1.1	CCR: +2.8	EFC: +0.4
体細胞数:	+2.70	生産寿命: +3.6	疾病形質: +3.7	
経産牛生存能力: +1.3	未經産牛生存能力: +0.6			
ABS RWD®種雄牛受胎性:	NA	観測数 0		
ABS RWD®トランジションライト™:	★★★★			

HA gPTA 2021/12	娘牛 G	牛群 G	信頼度 78%
	-2	-1	0 +1 +2
体型 P T A	0.89		
乳房の構成	1.44		
肢蹄の構成	0.04		
体重の構成	0.27		
高さ	0.69	高い	
強さ	0.28	弱い	
体の深さ	0.76	浅い	
泌乳形質	0.51	粗野	
尻の角度	0.55	高い	
尻の幅	0.79	広い	
後肢の側望	0.21	直飛	
後肢の後望	0.06	X 状	
蹄の角度	0.08	高い	
肢蹄得点	0.26	高い	
前乳房の付着	2.17	強い	
後乳房の高さ	1.62	高い	
後乳房の幅	1.15	広い	
懸垂韧带	0.06	弱い	
乳房の深さ	2.65	浅い	
前乳頭の位置	0.69	広い	
後乳頭の位置	1.05	広い	
乳頭の長さ	0.03	短い	



FITTERS CHOICE

94HO19766 シーマーズ フィッターズ チョイス ET HH5 A2/A2 840 3204593881
99% I Born: 2019/12/10



ベディグリー クラッシュャブル × ドック × モントレー × モーグル

父牛 オーリバーサイク クラッシュャブル ET
母牛 シーマーズ ドック ハナン 28618 ET
1-11 3x264日 M 10,991kg 4.1% F 451kg 3.0% P 330kg

CDCB 2021/12 娘牛 G 牛群 G **TPI +2488**

	kg	%	信頼度
乳量 (EBV)	+516		
脂肪 (EBV)	+18	-0.02	81%
蛋白 (EBV)	+23	+0.06	81%
飼料効果	+53	飼料節減 -193	NMS +169 CMS +175
種雄牛分娩難易度:	2.9%	信頼度 71%	観測数 3
娘牛分娩難易度:	2.6%	信頼度 70%	観測数 0
種雄牛死産率:	7.4%	信頼度 63%	観測数 3
娘牛死産率:	6.3%	信頼度 64%	観測数 0
受胎指数:	-1.3	DPR:-1.7 HCR:+0.4 CCR:-1.1 EFC:-0.5	
体細胞数:	+2.96	生産寿命: +1.0 疾病形質: -1.9	
経産牛生存能力:	-5.0	未經産牛生存能力: +0.6	
ABS RWD®種雄牛受胎性:	NA	観測数 0	
ABS RWD®トランジションライト™:		★	

曾祖母: クッキーカッター Mog ハンカー ET EX-94

HA gPTA 2021/12 娘牛 G 牛群 G 信頼度 80%

	-2	-1	0	+1	+2
体型 P T A	4.37				
乳房の構成	3.29				
肢蹄の構成	2.49				
体重の構成	1.07				
高さ	4.19	高い			
強さ	1.87	強い			
体の深さ	2.88	深い			
泌乳形質	4.36	鋭角的			
尻の角度	1.01	高い			
尻の幅	3.43	広い			
後肢の側望	1.11	曲飛			
後肢の後望	2.86	垂直			
蹄の角度	2.48	高い			
肢蹄得点	3.37	高い			
前乳房の付着	4.28	強い			
後乳房の高さ	4.67	高い			
後乳房の幅	4.60	広い			
懸垂韧带	3.22	強い			
乳房の深さ	3.32	浅い			
前乳頭の位置	2.69	狭い			
後乳頭の位置	3.04	狭い			
乳頭の長さ	0.43	長い			

Sexcel
種雄選別精液

SUMMERFEST

94HO19370 アバンギャルドアイ KD サマーフェスト ET A2/A2 CAN 13114881
99% I Born: 2018/08/14



ベディグリー ドック × マッカチェン × ラバンガード × FBI

父牛 ウッドクレスト キング ドック EX-90
母牛 ウォルナットローン マッカチェン サマー ET EX-94
7-02 2x365日 M 16,788kg 4.7% F 787kg 3.3% P 551kg

CDCB 2021/12 娘牛 G 牛群 G **TPI +2383**

	kg	%	信頼度
乳量 (EBV)	+553		
脂肪 (EBV)	+19	-0.02	82%
蛋白 (EBV)	+21	+0.02	82%
飼料効果	+61	飼料節減 -111	NMS +211 CMS +213
種雄牛分娩難易度:	2.2%	信頼度 93%	観測数 740
娘牛分娩難易度:	2.7%	信頼度 69%	観測数 0
種雄牛死産率:	6.7%	信頼度 86%	観測数 726
娘牛死産率:	6.2%	信頼度 63%	観測数 0
受胎指数:	-1.8	DPR:-2.0 HCR:-0.5 CCR:-2.9 EFC:-1.0	
体細胞数:	+3.02	生産寿命: +1.4 疾病形質: +0.7	
経産牛生存能力:	-2.0	未經産牛生存能力: +0.7	
ABS RWD®種雄牛受胎性:	NA	観測数 0	
ABS RWD®トランジションライト™:		★★	

母: ウォルナットローン マッカチェン サマー ET EX-94

HA gPTA 2021/12 娘牛 G 牛群 G 信頼度 80%

	-2	-1	0	+1	+2
体型 P T A	3.02				
乳房の構成	2.30				
肢蹄の構成	1.96				
体重の構成	1.05				
高さ	2.97	高い			
強さ	1.55	強い			
体の深さ	2.00	深い			
泌乳形質	2.52	鋭角的			
尻の角度	0.19	傾斜			
尻の幅	1.61	広い			
後肢の側望	0.73	曲飛			
後肢の後望	2.44	垂直			
蹄の角度	2.46	高い			
肢蹄得点	2.45	高い			
前乳房の付着	3.08	強い			
後乳房の高さ	3.03	高い			
後乳房の幅	3.09	広い			
懸垂韧带	2.70	強い			
乳房の深さ	2.47	浅い			
前乳頭の位置	1.44	狭い			
後乳頭の位置	1.70	狭い			
乳頭の長さ	0.12	短い			

Sexcel
種雄選別精液

DREAMBIG

94HO19526 キングスランソム S ドリームビッグ ET A2/A2 840 3205611050
99% I Born: 2019/05/07



ベディグリー サマリタン × グラナイト × デルタ × ドアマン

父牛 パークハースト サマリタン ET
母牛 キングスランソム グラン ダンディ ET EX-90
3-01 3x365日 M 17,001kg 4.5% F 761kg 3.5% P 592kg

CDCB 2021/12 娘牛 G 牛群 G **TPI +2745**

	kg	%	信頼度
乳量 (EBV)	+789		
脂肪 (EBV)	+64	+0.26	81%
蛋白 (EBV)	+42	+0.14	81%
飼料効果	+177	飼料節減 -104	NMS +573 CMS +582
種雄牛分娩難易度:	2.3%	信頼度 89%	観測数 396
娘牛分娩難易度:	1.5%	信頼度 70%	観測数 0
種雄牛死産率:	5.8%	信頼度 81%	観測数 390
娘牛死産率:	4.7%	信頼度 64%	観測数 0
受胎指数:	-0.7	DPR:-1.0 HCR:+0.7 CCR:-0.8 EFC:+1.1	
体細胞数:	+3.08	生産寿命: +1.8 疾病形質: +3.0	
経産牛生存能力:	-2.0	未經産牛生存能力: +0.4	
ABS RWD®種雄牛受胎性:	NA	観測数 0	
ABS RWD®トランジションライト™:		★★★	

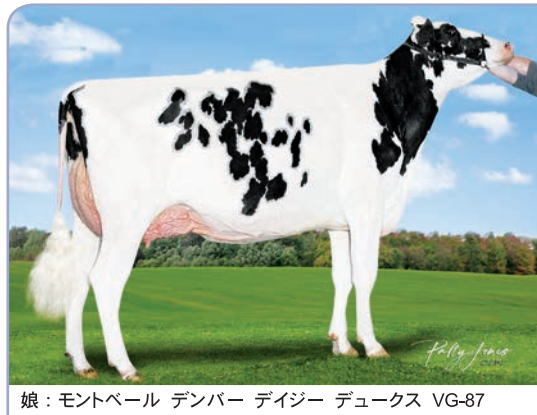
母: キングスランソム グラン ダンディ ET EX-90

HA gPTA 2021/12 娘牛 G 牛群 G 信頼度 80%

	-2	-1	0	+1	+2
体型 P T A	2.99				
乳房の構成	2.12				
肢蹄の構成	1.36				
体重の構成	0.93				
高さ	2.82	高い			
強さ	1.53	強い			
体の深さ	2.21	深い			
泌乳形質	3.00	鋭角的			
尻の角度	0.48	傾斜			
尻の幅	2.43	広い			
後肢の側望	0.71	曲飛			
後肢の後望	1.54	垂直			
蹄の角度	1.51	高い			
肢蹄得点	1.98	高い			
前乳房の付着	2.30	強い			
後乳房の高さ	3.09	高い			
後乳房の幅	4.03	広い			
懸垂韧带	1.89	強い			
乳房の深さ	1.54	浅い			
前乳頭の位置	1.86	狭い			
後乳頭の位置	2.01	狭い			
乳頭の長さ	0.46	長い			

ABS DENVER

94HO18518 ブレンランド デンバー HH5 A1/A2 CAN 12074893
99% I Born: 2016/05/11



ベディグリー ハイ オクタン × ドアマン × GWアットウッド × ショトル

父牛 スタントンズ ハイ オクタン ET EX-93
母牛 ブレンランド ドアマン デザイラブル ET VG-88
5-06 2x365日 M 16,168kg 5.2% F 842kg 3.0% P 490kg

IB-M/USA 2021/12 娘牛 2,621 牛群 1,232 **TPI +2152**

	kg	%	信頼度
乳量 (EBV)	+326		
脂肪 (EBV)	+23	+0.08	98%
蛋白 (EBV)	+7	-0.02	98%
飼料効果	+9	飼料節減 -401	NMS -81 CMS -79
娘牛平均能力:	乳量 12,925kg 脂肪量 510kg 3.9% 蛋白量 399kg 3.1%		
種雄牛分娩難易度:	3.6%	信頼度 97%	観測数 9,564
娘牛分娩難易度:	3.3%	信頼度 92%	観測数 250
種雄牛死産率:	8.1%	信頼度 94%	観測数 9,019
娘牛死産率:	8.3%	信頼度 90%	観測数 233
受胎指数:	-2.6	DPR:-2.8 HCR:-0.7 CCR:-2.5 EFC:-3.3	
体細胞数:	+2.83	生産寿命: -1.0 疾病形質: +0.8	
経産牛生存能力:	-4.8	未經産牛生存能力: +1.2	
ABS RWD®種雄牛受胎性:	★	観測数 774	
ABS RWD®トランジションライト™:		★	

娘: モントベール デンバー デイジー デュークス VG-87

HA gPTA 2021/12 娘牛 1,437 牛群 719 信頼度 98%

	-2	-1	0	+1	+2
体型 P T A	2.90				
乳房の構成	1.70				
肢蹄の構成	0.63				
体重の構成	2.09				
高さ	4.21	高い			
強さ	2.16	強い			
体の深さ	2.95	深い			
泌乳形質	2.71	鋭角的			
尻の角度	0.19	高い			
尻の幅	3.58	広い			
後肢の側望	1.92	曲飛			
後肢の後望	1.81	垂直			
蹄の角度	1.47	高い			
肢蹄得点	1.46	高い			
前乳房の付着	2.59	強い			
後乳房の高さ	3.22	高い			
後乳房の幅	2.77	広い			
懸垂韧带	1.69	強い			
乳房の深さ	2.88	浅い			
前乳頭の位置	0.73	広い			
後乳頭の位置	0.19	広い			
乳頭の長さ	0.82	長い			

BSG

Sexcel
種雄選別精液

SHOWTIME

*RC

94HO19826 ジェイコブス ショウタイム ET *RC A1/A2 111576086
99% I Born: 2019/12/24

NEW RELEASE



母：アルバクレス スナッブル シャキーラ ET EX-97

ベディグリー エクスカリバー × オーカリー × レッドバースト RED × レジメント RED

父牛 サンディーバレー KR エクスカリバー
母牛 アルバクレス スナッブル シャキーラ ET EX-97
4-11 2x365日 M 16,133kg 4.8% F 776kg 3.7% P 589kg

CDCB 2021/12 娘牛 G 牛群 G **TPI +2469**

	kg	%	信頼度
乳量 (EBV)	-26		
脂肪 (EBV)	+56	+0.46	81%
蛋白 (EBV)	+28	+0.22	81%
飼料効果 +134 飼料節減 -145 NMS +282 CMS +297			
種雄牛分娩難易度: 3.0% 信頼度 61% 観測数 0			
娘牛分娩難易度: 3.1% 信頼度 58% 観測数 0			
種雄牛死産率: 6.9% 信頼度 57% 観測数 0			
娘牛死産率: 5.1% 信頼度 55% 観測数 0			
受胎指数: -2.1 DPR: -2.6 HCR: +0.0 CCR: -3.7 EFC: +0.5			
体細胞数: +3.17 生産寿命: -1.2 疾病形質: -2.8			
経産牛生存能力: -3.1 未経産牛生存能力: +0.6			
ABS RWD®種雄牛受胎性: NA 観測数 0			
ABS RWD®トランジションライト™: ★			

HA gPTA 2021/12 娘牛 G 牛群 G 信頼度 79%

	-2	-1	0	+1	+2
体型 P T A	2.63				
乳房の構成	1.94				
肢蹄の構成	1.39				
体重の構成	1.46				
高さ	2.73	高い			
強さ	1.71	強い			
体の深さ	2.00	深い			
泌乳形質	2.26	鋭角的			
尻の角度	0.92	傾斜			
尻の幅	2.98	広い			
後肢の側望	0.34	直飛			
後肢の後望	2.11	垂直			
蹄の角度	1.68	高い			
肢蹄得点	1.81	高い			
前乳房の付着	2.29	強い			
後乳房の高さ	3.40	高い			
後乳房の幅	3.52	広い			
懸垂韧带	1.47	強い			
乳房の深さ	1.26	浅い			
前乳頭の位置	1.10	狭い			
後乳頭の位置	1.23	狭い			
乳頭の長さ	1.03	短い			

Sexcel
種雄選別精液

BIG FLAVOR

94HO18655 OCD ビッグ フレイバー ET A2/A2 840 3137917463
100%NA Born: 2016/10/09



祖母：OCD モーグル フリー ウィリー ET EX-91

ベディグリー モデスティー × ハロゲン × モーグル × ゴールドウィン

父牛 ベーコンヒル ベティ モデスティー ET VG-86
母牛 OCD ハロゲン ファンタジー ET EX-90
5-03 3x365日 M 13,925kg 3.5% F 483kg 3.2% P 448kg

CDCB 2021/12 娘牛 386 牛群 148 **TPI +2396**

	kg	%	信頼度
乳量 (EBV)	+81		
脂肪 (EBV)	+16	+0.10	97%
蛋白 (EBV)	+12	+0.08	97%
飼料効果 +77 飼料節減 +240 NMS +367 CMS +364			
娘牛平均能力: 乳量 12,674kg 脂肪量 502kg 4.0% 蛋白量 400kg 3.2%			
種雄牛分娩難易度: 1.5% 信頼度 93% 観測数 568			
娘牛分娩難易度: 1.5% 信頼度 79% 観測数 111			
種雄牛死産率: 4.9% 信頼度 86% 観測数 556			
娘牛死産率: 4.4% 信頼度 78% 観測数 110			
受胎指数: +1.1 DPR: +1.4 HCR: +0.5 CCR: +1.6 EFC: -0.9			
体細胞数: +3.40 生産寿命: +2.4 疾病形質: +2.6			
経産牛生存能力: +0.2 未経産牛生存能力: +0.4			
ABS RWD®種雄牛受胎性: ★★★ 観測数 324			
ABS RWD®トランジションライト™: ★★★			

HA gPTA 2021/12 娘牛 160 牛群 62 信頼度 94%

	-2	-1	0	+1	+2
体型 P T A	1.37				
乳房の構成	2.50				
肢蹄の構成	1.55				
体重の構成	1.57				
高さ	0.31	低い			
強さ	1.36	弱い			
体の深さ	1.09	浅い			
泌乳形質	0.38	鋭角的			
尻の角度	2.07	高い			
尻の幅	1.50	狭い			
後肢の側望	1.68	曲飛			
後肢の後望	1.23	垂直			
蹄の角度	0.80	高い			
肢蹄得点	1.52	高い			
前乳房の付着	3.48	強い			
後乳房の高さ	2.17	高い			
後乳房の幅	1.35	広い			
懸垂韧带	1.90	強い			
乳房の深さ	3.12	浅い			
前乳頭の位置	2.74	狭い			
後乳頭の位置	2.87	狭い			
乳頭の長さ	2.26	短い			

BSG

BAILEY *RC

94HO18095 ミスター DG-TM キング ベイリー ET *RC A1/A2 73508043
99% I Born: 2015/02/13



娘：シェッド C ベイリー プリス VG-86

ベディグリー キングボーイ × スーパーサイアー × スーパー × タレント *RC

父牛 モーニングビュー MCC キングボーイ ET EX-92
母牛 キャラブレット スーパーサイアー パープ ET VG-96
2-04 2x365日 M 13,830kg 4.2% F 581kg 3.2% P 443kg

IB-M/USA 2021/12 娘牛 2,524 牛群 941 **TPI +2360**

	kg	%	信頼度
乳量 (EBV)	+1,033		
脂肪 (EBV)	+45	+0.04	99%
蛋白 (EBV)	+22	-0.08	99%
飼料効果 +103 飼料節減 -151 NMS +317 CMS +314			
娘牛平均能力: 乳量 13,205kg 脂肪量 515kg 3.9% 蛋白量 401kg 3.0%			
種雄牛分娩難易度: 2.3% 信頼度 98% 観測数 2,980			
娘牛分娩難易度: 2.7% 信頼度 93% 観測数 855			
種雄牛死産率: 6.1% 信頼度 95% 観測数 2,872			
娘牛死産率: 5.6% 信頼度 93% 観測数 807			
受胎指数: -2.1 DPR: -2.4 HCR: +0.1 CCR: -2.9 EFC: -1.8			
体細胞数: +2.84 生産寿命: +1.7 疾病形質: -1.8			
経産牛生存能力: -2.2 未経産牛生存能力: +0.9			
ABS RWD®種雄牛受胎性: ★★★★★ 観測数 414			
ABS RWD®トランジションライト™: ★★			

HA gPTA 2021/12 娘牛 997 牛群 459 信頼度 97%

	-2	-1	0	+1	+2
体型 P T A	1.91				
乳房の構成	0.89				
肢蹄の構成	0.64				
体重の構成	0.34				
高さ	1.35	高い			
強さ	1.03	強い			
体の深さ	1.67	深い			
泌乳形質	2.60	鋭角的			
尻の角度	1.22	高い			
尻の幅	2.20	広い			
後肢の側望	1.06	曲飛			
後肢の後望	0.64	垂直			
蹄の角度	0.33	高い			
肢蹄得点	1.02	高い			
前乳房の付着	1.06	強い			
後乳房の高さ	1.76	高い			
後乳房の幅	2.74	広い			
懸垂韧带	0.60	強い			
乳房の深さ	0.03	深い			
前乳頭の位置	0.27	狭い			
後乳頭の位置	0.14	広い			
乳頭の長さ	1.73	長い			

BSG

ARTIST

94HO18700 ストーンフロント アーティスト ET A1/A2 840 3136876946
99% I Born: 2016/11/27



娘：オーモン ヒル アーティスト タイワン オン

ベディグリー クラッシュ × マッカチェン × マンオーマン × ゴールドウィン

父牛 メイベリック クラッシュ
母牛 TJR アリエタ マッカ 2256 ET EX-95
3-08 3x365日 M 19,645kg 5.1% F 983kg 3.3% P 651kg

IB-M/USA 2021/12 娘牛 640 牛群 313 **TPI +1990**

	kg	%	信頼度
乳量 (EBV)	-602		
脂肪 (EBV)	-19	+0.04	97%
蛋白 (EBV)	-11	+0.06	97%
飼料効果 -82 飼料節減 -260 NMS -226 CMS -214			
娘牛平均能力: 乳量 12,180kg 脂肪量 483kg 4.0% 蛋白量 384kg 3.2%			
種雄牛分娩難易度: 2.3% 信頼度 97% 観測数 3,070			
娘牛分娩難易度: 2.7% 信頼度 86% 観測数 152			
種雄牛死産率: 8.4% 信頼度 93% 観測数 3,013			
娘牛死産率: 6.9% 信頼度 84% 観測数 137			
受胎指数: -0.8 DPR: -0.9 HCR: +0.0 CCR: -1.3 EFC: -0.6			
体細胞数: +2.67 生産寿命: +0.0 疾病形質: +0.8			
経産牛生存能力: -3.4 未経産牛生存能力: +0.6			
ABS RWD®種雄牛受胎性: ★★★★★ 観測数 491			
ABS RWD®トランジションライト™: ★★★★★			

HA gPTA 2021/12 娘牛 328 牛群 152 信頼度 96%

	-2	-1	0	+1	+2
体型 P T A	2.84				
乳房の構成	1.47				
肢蹄の構成	1.28				
体重の構成	2.26				
高さ	3.64	高い			
強さ	2.27	強い			
体の深さ	2.84	深い			
泌乳形質	2.00	鋭角的			
尻の角度	0.35	傾斜			
尻の幅	2.92	広い			
後肢の側望	0.38	曲飛			
後肢の後望	1.70	垂直			
蹄の角度	2.24	高い			
肢蹄得点	2.01	高い			
前乳房の付着	3.22	強い			
後乳房の高さ	2.06	高い			
後乳房の幅	1.25	広い			
懸垂韧带	1.29	強い			
乳房の深さ	3.01	浅い			
前乳頭の位置	1.16	狭い			
後乳頭の位置	0.91	狭い			
乳頭の長さ	0.57	短い			

BSG

Sexcel
種雄選別精液



その他、輸入精液、和牛精液、和牛受精卵、GMS（遺伝管理システム）、人工授精器具など取り扱っております。お気軽にお問い合わせください。



ABS GLOVES

ABSグローブ (100枚入)

薄くて丈夫な使い捨て手袋です。妊娠検査や直腸検査にご利用ください。伸縮性があるので深部や体の大きな牛にも対応できます。

¥880 (税込)

AI SHEATH COVERS

AIシース管カバー (80枚入)

人工授精用注入器（シース管）に取り付けるカバーです。ロールタイプで小さく収納しています。衛生的な人工授精で、受胎率の改善にも役立ちます。

¥1,320 (税込)



CALF PEN

カーフペン

完全なモジュール式で費用対効果の高いインドア用のカーフペンです。清掃や給餌がしやすく労働力の軽減が図られます。

※個数によって価格が異なります。お見積りはご相談ください。

DPR = 娘牛妊娠率 **HCR** = 未経産牛受胎率 **CCR** = 経産牛受胎率 **EFC** = 初産分娩日齢 **ABS RWD** = ABSリアルワールドデータ

RSG = ダイヤモンドサイアー
能力の娘牛 1,000 頭以上
(セカンドクローブ)

RSG = ロックソリッドジェネティクス
娘牛 100 頭以上 60 牛群以上
(高信頼度)

クローン = プレグナンシーキング
(高受胎率)

Sexcel = 雌雄選別精液

ICON SIRE = ABS ICON SIRE
(要契約種雄牛)

PTA (予測伝達能力) と EBV (推定育種値)

種雄牛の成績表示（乳量、乳脂量、乳蛋白質量とその率）には各国での考え方に相違点があり、アメリカではPTA、日本、カナダなどはEBVという表示形式をとっている。PTAとは種雄牛がその娘牛に伝達する遺伝的能力を示し、EBVとは種雄牛が持っている育種値を示す。つまりEBVはPTAを2倍した値となる。

オールジャパン ブリーダーズ サービス株式会社

〒089-1247 北海道帯広市昭和町東5線113番地

TEL 0155-64-5344 FAX 0155-64-5736 E-mail: abs@jlt.ne.jp http://www.jlt.ne.jp

北九州営業所 〒861-1112 熊本県合志市幾久富 1348 番地 1 TEL 096-248-8344 FAX 096-248-8344

南九州営業所 〒885-0111 宮崎県都城市菓子野町 11584-3 TEL 0986-37-1758 FAX 0986-37-1758

東北地区代理店 (有)ファーストステージ

〒981-4212 宮城県加美郡加美町下狼塚字松原 1 TEL 0229-63-4038 FAX 0229-63-5094