



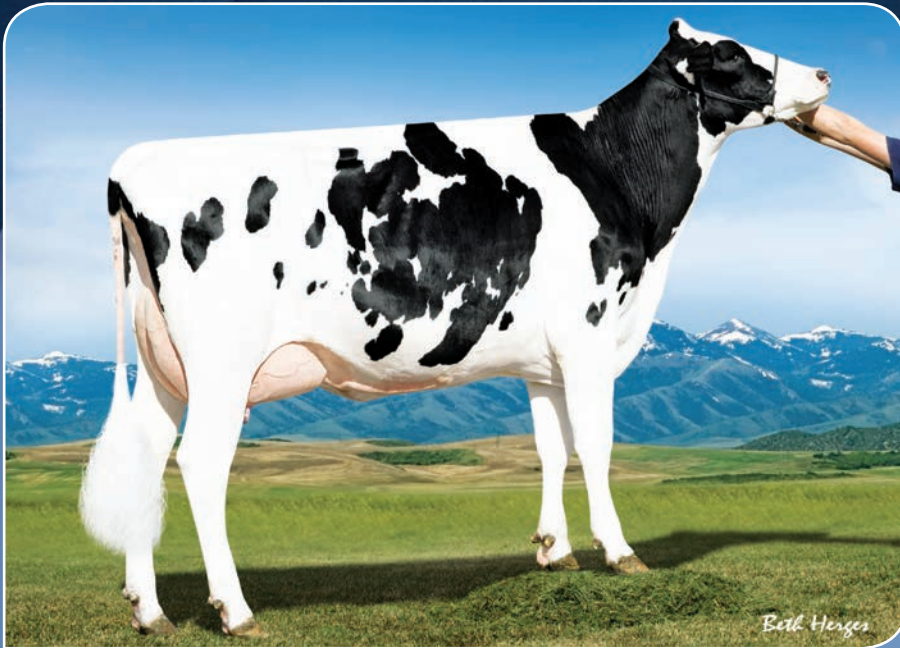
AUGUST 2014

DAIRY

SIRE DIRECTORY

THE WORLD LEADER IN BOVINE GENETICS





娘:ダブルA マーリ 93141種系

ペディグリー リーフ × エンシーノ × オーマン

父牛 リーフ
母牛 ワーデル エンシーノ メロディー VG-88 DOM
5-07 2x365日 M 17,536kg 3.9% F 684kg 3.1% P 548kg
母の父 BDGジェネティクス エンシーノ ET
祖母の父 オービー マンフレッド ジャスティス ET EX-94 GM

MYRLE マーリは2014年の4月のTPI評価成績で第12位で初登場いたしました。そして今回の8月のTPI評価成績でTPI指数を66ポイント増やし、第7位にランクを上げエリートブルの地位をさらに確固たるものにいたしました。マーリの父親のリーフはドイツの種雄牛です。リーフはルーカス(リードマン) × ザック × プレリユードで、日本ではあまり馴染みのない血液です。マーリの母系は、29H013616 ガーマンと同じファミリーから来ています。マーリの叔父にあたるガーマンは現在も利用され続けており、ABSを支える一頭です。マーリの3代前母はルディー ミッシーで、今人気のファミリーです。母牛のエンシーノ メロディーはVG-88 DOMで、7代に渡ってVGまたはEXを獲得しており、3代に渡るDOMでもあります。メロディーの生涯乳量は52,000kg以上、脂肪4.0%、蛋白3.2%となっています。父系、母系の両方に見られる特徴は、管理形質の良さ、好ましい能力と体型です。これらの特徴はすべてマーリにも見られます。数少ないリーフ息子牛でアウトクロスとして使用できるマーリを是非あなたの牧場に。

- 全米TPI第7位のリーフ息子牛!
- 低い体細胞数と長い生産寿命
- 全米第8位のネットメリット

適性交配リスト:

ドーベルマン・トリガーなどのショットル系・
パート・ゴールドウィン系

USDA-CDCB 2014/08 ('10)	娘牛 203	牛群 78	TPI +2251	
乳量	kg +642	%		信頼度
脂肪	+41	+0.14		94%
蛋白	+22	+0.02		94%
ネットメリット	+745	チーズメリット	+801	
娘牛平均能力	乳量 12,546kg	脂肪量 479kg	3.8%	蛋白量 387kg 3.1%
種雄牛分娩難易度:	8.6%	信頼度 96%	観測数	977
娘牛分娩難易度:	5.4%	信頼度 77%	観測数	163
種雄牛死産率:	7.1%	信頼度 88%	観測数	793
娘牛死産率:	5.7%	信頼度 75%	観測数	100
娘牛受胎率:	+1.1	信頼度 79%		
体細胞数:	+2.57	信頼度 88%		
生産寿命:	+4.4	信頼度 80%		
ABSリアルワールドデータ@受胎評価:	★★★	観測数	1,791	

HA gPTA 2014/08	娘牛 130	牛群 54	信頼度 92%
	-2	-1	0 +1 +2
体型 P T A	1.59		
乳房の構成	1.34		
肢蹄の構成	1.41		
高さ	1.43 高い		
強さ	1.70 強い		
体の深さ	1.15 深い		
泌乳形質	0.10 粗野		
尻の角度	2.35 高い		
尻の幅	1.35 広い		
後肢の側望	1.18 曲飛		
後肢の後望	1.60 垂直		
蹄の角度	1.70 高い		
肢蹄得点	1.59 高い		
前乳房の付着	1.97 強い		
後乳房の高さ	1.60 高い		
後乳房の幅	1.47 広い		
懸垂靱帯	1.53 強い		
乳房の深さ	1.59 浅い		
前乳頭の位置	0.41 広い		
後乳頭の位置	0.21 広い		
乳頭の長さ	0.63 長い		



娘:フーゲンダム マーリ 5941種系

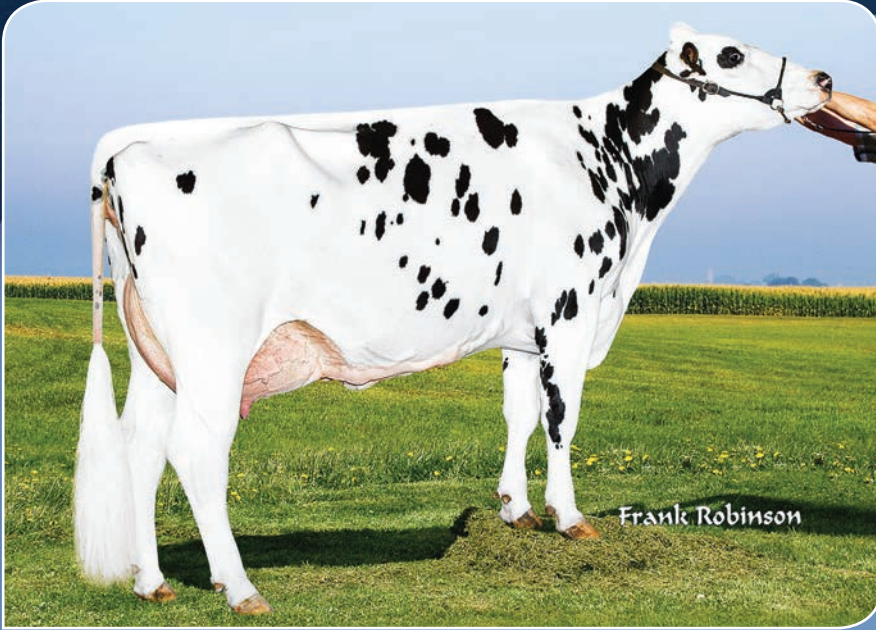


娘:ドーム マーリ 3602種系

PICARDUS

29HO14825 パインツリー ピカルダス ET 68718397
100% NA Born: 2009/10/23

NEW
RELEASE



娘:ラサール デーリィ ピカルダス 8356種系

- 圧倒的な能力を誇るプラネット息牛
- 後乳房の高さと幅の改良に
- 素晴らしい乳房の質感

適性交配リスト:

シャウト・ショットレイザーなどのショットル系・

バート・ジーズ・ホームステッド

ベディグリー プラネット × オーマン × ルドルフ

父牛 エンセナダ タパー プラネット ET EX-90 GM
母牛 パインツリー ミッシェー マリー ET VG-87 DOM
3-06 3x365日 M 16,747kg 4.0% F 673kg 3.3% P 549kg
母の父 オービー マンフレッド ジャスティス ET EX-94 GM
祖母の父 スタートモア ルドルフ ET VG-85

USDA-CDCB 2014/08(*10) 娘牛 168 牛群 60 TPI +2161

	kg	%	信頼度
乳量	+1,096		
脂肪	+34	-0.04	93%
蛋白	+33	+0.00	93%
ネットメリット	+593	チーズ	メリット +605
娘牛平均能力	乳量 13,325kg	脂肪量 477kg	3.6% 蛋白量 407kg 3.1%

種雄牛分娩難易度:	7.4%	信頼度 93%	観測数 460
娘牛分娩難易度:	5.5%	信頼度 77%	観測数 131
種雄牛死産率:	7.8%	信頼度 83%	観測数 411
娘牛死産率:	8.3%	信頼度 78%	観測数 114
娘牛受胎率:	-0.2	信頼度 79%	
体細胞数:	+2.86	信頼度 87%	
生産寿命:	+2.2	信頼度 81%	
ABSリアルワールドデータ@評価:	★★★	観測数	989

HA gPTA 2014/08 娘牛 85 牛群 36 信頼度 90%

		-2	-1	0	+1	+2
体型 P T A	2.09					
乳房の構成	1.34					
肢蹄の構成	0.74					
高さ	1.97	高い				
強さ	1.19	強い				
体の深さ	1.84	深い				
泌乳形質	3.73	鋭角的				
尻の角度	0.74	傾斜				
尻の幅	2.13	広い				
後肢の側望	1.27	曲飛				
後肢の後望	1.06	垂直				
蹄の角度	0.05	高い				
肢蹄得点	1.25	高い				
前乳房の付着	1.50	強い				
後乳房の高さ	3.26	高い				
後乳房の幅	3.00	広い				
懸垂靱帯	1.23	強い				
乳房の深さ	0.12	浅い				
前乳頭の位置	2.14	狭い				
後乳頭の位置	1.58	狭い				
乳頭の長さ	0.75	短い				



MAUI

29HO16017 モーニングビュー マウイ ET 68654441
100% NA Born: 2010/02/22

NEW
RELEASE



娘:タグレーン 8357 マウイ 7241

- 際立って高い健康形質
- 乳量、乳質の改善に
- 安産も魅力

適性交配リスト:

ボックスター・アームステッド・ジェットエア・アイオン・ドロシー

ベディグリー スーパー × ショットル × フィンリー

父牛 シャーレスデール スーパーステーション ET
母牛 モーニングビュー ショットル マウイ ET EX-90 DOM
4-08 2x365日 M 16,919kg 3.8% F 639kg 3.2% P 540kg
母の父 ピクストン ショットル ET EX-96 GM
祖母の父 オブサール フィンリー ET

USDA-CDCB 2014/08(*10) 娘牛 222 牛群 78 TPI +2159

	kg	%	信頼度
乳量	+582		
脂肪	+15	-0.06	94%
蛋白	+21	+0.03	94%
ネットメリット	+574	チーズ	メリット +627
娘牛平均能力	乳量 13,040kg	脂肪量 479kg	3.7% 蛋白量 406kg 3.1%

種雄牛分娩難易度:	6.3%	信頼度 97%	観測数 1,675
娘牛分娩難易度:	5.8%	信頼度 81%	観測数 147
種雄牛死産率:	6.7%	信頼度 92%	観測数 1,247
娘牛死産率:	5.3%	信頼度 76%	観測数 104
娘牛受胎率:	+1.6	信頼度 73%	
体細胞数:	+2.66	信頼度 88%	
生産寿命:	+4.2	信頼度 80%	
ABSリアルワールドデータ@評価:	★★	観測数	5,324

HA gPTA 2014/08 娘牛 54 牛群 17 信頼度 87%

		-2	-1	0	+1	+2
体型 P T A	2.58					
乳房の構成	2.10					
肢蹄の構成	1.05					
高さ	2.40	高い				
強さ	1.36	強い				
体の深さ	1.54	深い				
泌乳形質	2.24	鋭角的				
尻の角度	0.20	高い				
尻の幅	2.31	広い				
後肢の側望	1.08	曲飛				
後肢の後望	0.55	垂直				
蹄の角度	1.74	高い				
肢蹄得点	1.23	高い				
前乳房の付着	2.84	強い				
後乳房の高さ	3.08	高い				
後乳房の幅	2.83	広い				
懸垂靱帯	0.96	強い				
乳房の深さ	1.98	浅い				
前乳頭の位置	1.34	狭い				
後乳頭の位置	0.58	狭い				
乳頭の長さ	0.52	長い				



ARMITAGE

29H014961 RMW アーミテージ 69056729
100% NA Born: 2010/02/03



娘:キングスランソム アーム エLEMENT ET

ペディグリー マンオーマン × ゴールドウイン × オーマン

父 牛 ロングラングス オーマン オーマン ET VG-85
母 牛 RC-LC ゴールドウイン ATM EX-92 DOM
3-10 2x365日 M 17,069kg 4.9% F 838kg 3.3% P 555kg
母の父 ブレイデール ゴールドウイン GM
祖母の父 オービー マンフレッド ジャスティス ET EX-94 GM

ARMITAGE アーミテージのファミリーは世界中から注目されてきました。このファミリーは雌牛、雄牛の両方に影響を与えています。アーミテージのファミリーは6代前から蛋白3.0%以上、5世代中4世代の牛は脂肪4.0%以上を生産しています。アーミテージの娘は高い能力と共に品質の良い牛乳を生産いたします。乳房底面は飛節より高く、素晴らしい後乳房の高さと幅と共に、非常に質の高い乳器をしています。娘牛は体高、体長があります。骨質は平骨で、乾いた飛節をしています。アーミテージのもっとも特筆すべき特徴は分娩能力の高さです。5.2%という非常に低い種雄牛分娩難易度と共に、アーミテージの娘牛自身が分娩する時も非常に低い娘牛分娩難易度3.8%という数値を持っています。ショットル系の娘牛の骨質改善に是非アーミテージを交配してください。

- バランスのとれたマンオーマン息牛
- 安産(6,000頭を超える分娩記録)
- 後乳房の高さ、幅があり質の良い乳房

適性交配リスト:

ビーコン・シャウトなどのショットル系・
ジープズ・ドーバー・アイオン

IB-M/USA 2014/08('10)	娘牛 823	牛群 246	TPI +2098	
乳量	kg +492	%		信頼度
脂肪	+30	+0.10		98%
蛋白	+19	+0.03		98%
ネットメリット	+595	チーズメリット	+648	
娘牛平均能力	乳量 12,804kg	脂肪量 494kg	3.9%	蛋白量 397kg 3.1%
種雄牛分娩難易度:	5.2%	信頼度 99%	観測数 6,219	
娘牛分娩難易度:	3.8%	信頼度 96%	観測数 520	
種雄牛死産率:	6.6%	信頼度 98%	観測数 5,463	
娘牛死産率:	5.3%	信頼度 95%	観測数 392	
娘牛受胎率:	+1.5	信頼度 82%		
体細胞数:	+2.76	信頼度 95%		
生産寿命:	+2.7	信頼度 81%		
ABSリアルワールドデータ@受胎評価:	★★★		観測数 18,160	

HA gPTA 2014/08	娘牛 211	牛群 70	信頼度 94%	
	-2	-1	0	+1 +2
体型 P T A	1.79			
乳器の構成	1.44			
肢蹄の構成	0.85			
高さ	1.89 高い			
強さ	0.01 強い			
体の深さ	0.44 深い			
泌乳形質	1.81 鋭角的			
尻の角度	0.18 高い			
尻の幅	0.09 広い			
後肢の側望	0.04 直飛			
後肢の後望	0.43 垂直			
蹄の角度	0.77 高い			
肢蹄得点	1.16 高い			
前乳房の付着	0.98 強い			
後乳房の高さ	2.43 高い			
後乳房の幅	2.24 広い			
懸垂韧带	1.59 強い			
乳房の深さ	1.43 浅い			
前乳頭の位置	0.42 狭い			
後乳頭の位置	0.46 狭い			
乳頭の長さ	0.86 長い			



娘:NFD アーミテージ 4855種系



娘:ラークレスト キャラメル アップル ET

GALLON

29H014684 パインツリー ジーブズ ギャロン ET 66024212
100% NA Born: 2009/05/21



娘: デスー 1111 ET

- 素晴らしい繁殖性! 長命性!! 高乳量!!!
- 4つ星RWD
- 安産も魅力

適性交配リスト:

シャウト・ショットレイザー・ドーベルマンなどのショットル系・
ガレット・ジェラード・セプテンバー

ベディグリー ジーブズ × ゴールドウイン × オーマン
父 牛 KED アウトサイド ジーブズ ET GM
母 牛 パインツリー モニカ ギャル ET VG-86 DOM
5-09 3x327日 M 16,833kg 3.0% F 503kg 2.7% P 452kg
母の父 プレイデール ゴールドウイン GM
祖母の父 オービー マンフレッド ジャスティス ET EX-94 GM

USDA-CDCB 2014/08('10) 娘牛 589 牛群 206 TPI +2143

乳量	kg	%	信頼度
乳量	+794		
脂肪	+23	-0.04	98%
蛋白	+20	-0.03	98%
ネットメリット	+676	チーズメリット	+662
娘牛平均能力	乳量 13,023kg 脂肪量 486kg 3.7% 蛋白量 395kg 3.0%		
種雄牛分娩難易度:	7.2%	信頼度 97%	観測数 1,514
娘牛分娩難易度:	5.8%	信頼度 89%	観測数 425
種雄牛死産率:	7.5%	信頼度 94%	観測数 1,428
娘牛死産率:	4.9%	信頼度 89%	観測数 411
娘牛受胎率:	+2.8	信頼度 87%	
体細胞数:	+2.73	信頼度 95%	
生産寿命:	+5.4	信頼度 84%	
ABSリアルワールドデータ@評価:	★★★★	観測数	3,479

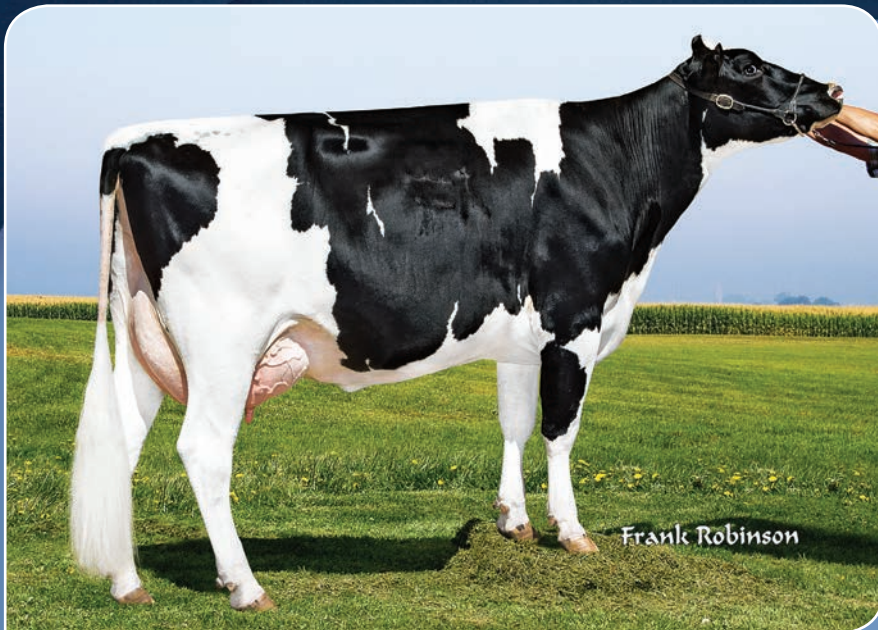
HA gPTA 2014/08 娘牛 211 牛群 94 信頼度 95%

		-2	-1	0	+1	+2
体型 P T A	1.42					
乳器の構成	1.21					
肢蹄の構成	0.33					
高さ	1.41 高い					
強さ	0.56 弱い					
体の深さ	0.05 深い					
泌乳形質	2.07 鋭角的					
尻の角度	1.24 傾斜					
尻の幅	0.41 広い					
後肢の側望	1.47 曲飛					
後肢の後望	0.46 垂直					
蹄の角度	0.23 低い					
肢蹄得点	0.82 高い					
前乳房の付着	0.78 強い					
後乳房の高さ	2.54 高い					
後乳房の幅	2.34 広い					
懸垂靱帯	0.56 強い					
乳房の深さ	1.04 浅い					
前乳頭の位置	0.41 狭い					
後乳頭の位置	0.54 狭い					
乳頭の長さ	0.87 長い					



POMPOSO

29H014888 リッチモンド-FD ポンポン ET 66800628
99% I Born: 2009/12/12



娘: ローシャ ポンポン 2139種系

- 早くもマッセイ息牛登場
- 高受胎率
- 全米トップクラスのネットメリット

適性交配リスト:

トイストーリー・バックアイなどのオーマン系・
シャウト・ドーベルマンなどのショットル系・ガレット・ロス

ベディグリー マッセイ × ラモス × ビビン
父 牛 コープ ポスサイド マッセイ ET
母 牛 リッチモンド-FD ラモス ポビー EX-91 DOM
3-04 3x365日 M 16,379kg 4.1% F 675kg 3.1% P 511kg
母の父 ラモス
祖母の父 グレントクテン ビビン ET EX-92

USDA-CDCB 2014/08('10) 娘牛 89 牛群 46 TPI +2140

乳量	kg	%	信頼度
乳量	+599		
脂肪	+29	+0.06	90%
蛋白	+21	+0.03	90%
ネットメリット	+686	チーズメリット	+746
娘牛平均能力	乳量 12,363kg 脂肪量 459kg 3.7% 蛋白量 380kg 3.1%		
種雄牛分娩難易度:	8.6%	信頼度 90%	観測数 348
娘牛分娩難易度:	6.7%	信頼度 71%	観測数 82
種雄牛死産率:	7.7%	信頼度 78%	観測数 287
娘牛死産率:	5.8%	信頼度 72%	観測数 76
娘牛受胎率:	+1.2	信頼度 75%	
体細胞数:	+2.52	信頼度 84%	
生産寿命:	+4.5	信頼度 80%	
ABSリアルワールドデータ@評価:	★★★★★	観測数	975

HA gPTA 2014/08 娘牛 50 牛群 29 信頼度 88%

		-2	-1	0	+1	+2
体型 P T A	1.14					
乳器の構成	1.15					
肢蹄の構成	1.30					
高さ	0.63 高い					
強さ	1.41 強い					
体の深さ	0.82 深い					
泌乳形質	0.30 鋭角的					
尻の角度	1.28 高い					
尻の幅	1.63 広い					
後肢の側望	0.74 直飛					
後肢の後望	1.98 垂直					
蹄の角度	1.11 高い					
肢蹄得点	1.22 高い					
前乳房の付着	1.85 強い					
後乳房の高さ	1.29 高い					
後乳房の幅	1.19 広い					
懸垂靱帯	0.43 強い					
乳房の深さ	1.25 浅い					
前乳頭の位置	1.15 狭い					
後乳頭の位置	0.60 狭い					
乳頭の長さ	0.98 短い					

NEW
RELEASE

GILLESPIY

29HO14062 デスー ジレスピー ET BY 63449626
100% NA EX-93 Born: 2007/06/29



娘: キャンドゥ ジレスピー メーガン EX-90 (3産)

- ボルトンの真髓
- 高乳量と好タイプのコンビネーション
- 後乳房の高さと幅

適性交配リスト:

ジーズ・ジャマー・ガレット・ダンディー・ドレーク・
マック・トイストーリー・フォーチュン

ベディグリー ボルトン × ショットル × BWマーシャル
父 牛 サンディバレー ボルトン ET EX-90 GM
母 牛 デスー 6822 ET VG-85 DOM
2-02 3x365日 M 15,037kg 3.9% F 594kg 3.0% P 446kg
母の父 ピクストン ショットル ET EX-96 GM
祖母の父 マラソン BWマーシャル ET VG-86

IB-M/USA 2014/08('10) 娘牛 253 牛群 158 TPI +2176

	kg	%	信頼度
乳量	+1,019		
脂肪	+31	-0.05	94%
蛋白	+26	-0.03	94%
ネットメリット	+579	チーズメリット	+563
娘牛平均能力	乳量 12,875kg 脂肪量 471kg 3.7% 蛋白量 390kg 3.0%		
種雄牛分娩難易度:	8.8%	信頼度 99%	観測数 6,636
娘牛分娩難易度:	7.1%	信頼度 81%	観測数 111
種雄牛死産率:	7.4%	信頼度 96%	観測数 6,637
娘牛死産率:	7.8%	信頼度 80%	観測数 108
娘牛受胎率:	-1.9	信頼度 86%	
体細胞数:	+2.68	信頼度 92%	
生産寿命:	+2.9	信頼度 86%	
ABSリアルワールドデータ@評価:	★★	観測数 11,536	

HA gPTA 2014/08 娘牛 213 牛群 132 信頼度 92%

		-2	-1	0	+1	+2
体型 P T A	2.89					
乳器の構成	2.35					
肢蹄の構成	2.39					
高さ	2.21	高い				
強さ	0.66	強い				
体の深さ	1.45	深い				
泌乳形質	2.98	鋭角的				
尻の角度	1.38	傾斜				
尻の幅	2.19	広い				
後肢の側望	0.78	曲飛				
後肢の後望	1.97	垂直				
蹄の角度	3.11	高い				
肢蹄得点	2.68	高い				
前乳房の付着	2.76	強い				
後乳房の高さ	4.17	高い				
後乳房の幅	3.84	広い				
懸垂靱帯	3.02	強い				
乳房の深さ	1.44	浅い				
前乳頭の位置	2.55	狭い				
後乳頭の位置	2.82	狭い				
乳頭の長さ	0.53	長い				

CHASE

29HO14344 スプリングウェイ BLVR チェイス ET 53573187
100% NA VG-89 Born: 2008/02/07



娘: シュガードロップ チェイス キャンー VG-85

- 高乳量と高成分量
- 厚い蹄
- 低い体細胞数

適性交配リスト:

ビーコン・ドーバー・ホームステッド・ジーズ・シャウト・ジュネーブ

ベディグリー ボリヴァー × オーマン × アディソン
父 牛 エンドロード PVF ボリヴァー ET EX-96 GM
母 牛 スプリングウェイ オーマン クッキー ET VG-88 DOM
2-02 2x365日 M 18,520kg 4.5% F 832kg 3.2% P 600kg
母の父 オービー マンフレッド ジャスティス ET EX-94 GM
祖母の父 エタソン アディソン ET

IB-M/USA 2014/08('10) 娘牛 564 牛群 219 TPI +2123

	kg	%	信頼度
乳量	+725		
脂肪	+28	+0.01	97%
蛋白	+23	+0.01	97%
ネットメリット	+530	チーズメリット	+560
娘牛平均能力	乳量 12,824kg 脂肪量 479kg 3.7% 蛋白量 391kg 3.0%		
種雄牛分娩難易度:	6.5%	信頼度 99%	観測数 4,109
娘牛分娩難易度:	5.9%	信頼度 86%	観測数 450
種雄牛死産率:	6.3%	信頼度 96%	観測数 3,810
娘牛死産率:	7.4%	信頼度 88%	観測数 404
娘牛受胎率:	+0.3	信頼度 89%	
体細胞数:	+2.74	信頼度 95%	
生産寿命:	+1.7	信頼度 87%	
ABSリアルワールドデータ@評価:	★★★	観測数 6,137	

HA gPTA 2014/08 娘牛 171 牛群 78 信頼度 93%

		-2	-1	0	+1	+2
体型 P T A	2.15					
乳器の構成	2.34					
肢蹄の構成	1.37					
高さ	3.07	高い				
強さ	2.35	強い				
体の深さ	2.02	深い				
泌乳形質	1.11	鋭角的				
尻の角度	0.19	傾斜				
尻の幅	1.30	広い				
後肢の側望	0.83	直飛				
後肢の後望	1.25	垂直				
蹄の角度	2.23	高い				
肢蹄得点	1.09	高い				
前乳房の付着	3.04	強い				
後乳房の高さ	2.67	高い				
後乳房の幅	2.46	広い				
懸垂靱帯	2.00	強い				
乳房の深さ	2.58	浅い				
前乳頭の位置	2.30	狭い				
後乳頭の位置	1.95	狭い				
乳頭の長さ	0.33	長い				

GERWYN

29H014872 ウェルカム ジャーウィン ET 66757436
99% I Born: 2009/08/07

NEW
RELEASE



娘:ジマーマン ジャーウィン 250種系

- フレディー×ゴールドウインの良いとこどり
- 理想的な飛節の角度と厚い蹄
- 安産も魅力

適性交配リスト:

ショットレイザー・プラネット・アイオン・ジレスピー・アフターショック

ペディグリー フレディー × ゴールドウイン × アディソン
父 牛 バッジャーブラップ ファニー フレディー
母 牛 ウェルカム ゴールドウイン グレイティ EX-90 DOM
3-07 3x365日 M 15,159kg 5.1% F 772kg 3.6% P 552kg
母の父 プレイデル ゴールドウイン GM
祖母の父 エタソン アディソン ET

USDA-CDCB 2014/08('10) 娘牛 124 牛群 61 TPI +2090

	kg	%	信頼度
乳量	+356		
脂肪	+36	+0.19	93%
蛋白	+16	+0.04	93%
ネットメリット	+558	チーズメリット	+611
娘牛平均能力	乳量 12,656kg 脂肪量 499kg 3.9% 蛋白量 392kg 3.1%		

種雄牛分娩難易度:	6.2%	信頼度 92%	観測数 411
娘牛分娩難易度:	4.5%	信頼度 76%	観測数 130
種雄牛死産率:	7.0%	信頼度 81%	観測数 368
娘牛死産率:	5.4%	信頼度 77%	観測数 112
娘牛受胎率:	+1.1	信頼度 77%	
体細胞数:	+2.91	信頼度 86%	
生産寿命:	+2.1	信頼度 81%	
ABSリアルワールドデータ@評価:	★★★	観測数 1,125	

HA gPTA 2014/08 娘牛 73 牛群 37 信頼度 90%

		-2	-1	0	+1	+2
体型 P T A	1.99					
乳房の構成	1.52					
肢蹄の構成	2.14					
高さ	1.64	高い				
強さ	1.26	強い				
体の深さ	0.88	深い				
泌乳形質	1.23	鋭角的				
尻の角度	0.60	高い				
尻の幅	1.77	広い				
後肢の側望	0.41	曲飛				
後肢の後望	2.24	垂直				
蹄の角度	2.73	高い				
肢蹄得点	2.20	高い				
前乳房の付着	2.44	強い				
後乳房の高さ	2.18	高い				
後乳房の幅	2.01	広い				
懸垂靱帯	0.56	強い				
乳房の深さ	1.34	浅い				
前乳頭の位置	1.31	狭い				
後乳頭の位置	0.41	狭い				
乳頭の長さ	0.25	短い				



CANCUN

29H014615 ラークレスト カンクン ET 53766368
100% NA Born: 2009/02/07



娘:スコーロ カンクン チアーズ

- 高さ、強さ、深さ
- 前乳房の付着の強さと後乳房の高さ
- しっかりとしたフレームのプラネット息牛

適性交配リスト:

ゴールドウイン・ボルトン・トイストーリーなどのBWマーシャル系・フレディー・ガレットなどのオーマン系

ペディグリー プラネット × ショットル × アウトサイド
父 牛 エンセナダ タパー プラネット ET EX-90 GM
母 牛 ラークレスト コスモポリタン VG-87 GMD DOM
2-04 2x365日 M 14,030kg 4.1% F 572kg 3.4% P 481kg
母の父 ビクストン ショットル ET EX-96 GM
祖母の父 コムスター アウトサイド ET EX

USDA-CDCB 2014/08('10) 娘牛 230 牛群 112 TPI +2078

	kg	%	信頼度
乳量	+714		
脂肪	+26	+0.00	96%
蛋白	+24	+0.02	96%
ネットメリット	+487	チーズメリット	+518
娘牛平均能力	乳量 13,148kg 脂肪量 493kg 3.7% 蛋白量 408kg 3.1%		

種雄牛分娩難易度:	10.0%	信頼度 98%	観測数 3,037
娘牛分娩難易度:	7.4%	信頼度 87%	観測数 197
種雄牛死産率:	8.1%	信頼度 95%	観測数 2,898
娘牛死産率:	6.2%	信頼度 84%	観測数 173
娘牛受胎率:	-0.7	信頼度 83%	
体細胞数:	+2.86	信頼度 92%	
生産寿命:	+2.6	信頼度 85%	
ABSリアルワールドデータ@評価:	★★★★	観測数 9,804	

HA gPTA 2014/08 娘牛 117 牛群 67 信頼度 93%

		-2	-1	0	+1	+2
体型 P T A	2.65					
乳房の構成	2.09					
肢蹄の構成	1.06					
高さ	1.77	高い				
強さ	1.65	強い				
体の深さ	1.55	深い				
泌乳形質	1.48	鋭角的				
尻の角度	0.26	高い				
尻の幅	2.68	広い				
後肢の側望	1.44	曲飛				
後肢の後望	0.95	垂直				
蹄の角度	0.89	高い				
肢蹄得点	1.55	高い				
前乳房の付着	2.94	強い				
後乳房の高さ	2.41	高い				
後乳房の幅	2.22	広い				
懸垂靱帯	1.80	強い				
乳房の深さ	2.11	浅い				
前乳頭の位置	1.58	狭い				
後乳頭の位置	1.19	狭い				
乳頭の長さ	1.32	短い				



GERARD

29H013162 シルビュー オーマン ジェラード ET 52805723
100% NA EX-94 Born: 2005/02/27



娘(セカンドクロップ):ミス ブラジリア ブライス ET VG-86

- 全米TPI第69位! カナダLPI第38位! 海外種雄牛-NTP第4位!
- オーマン息牛中ダントツの乳房改良度
- 娘牛頭数1万頭を超える信頼度

適性交配リスト:

ボルトン・ポリヴァー・スパークリングなどのゴールドウィン系・バート

ベディグリー オーマン × BWマーシャル × ラベール *BL
父牛 オービー マンフレッド ジャスティス ET EX-94 GM
母牛 シルビュー マーシュ グラッシュ ET VG-89 DOM
2-02 2x365日 M 13,513kg 4.7% F 629kg 3.5% P 467kg
母の父 マラソン BWマーシャル ET VG-86
祖母の父 528 エタゾン ラベール ET

IB-M/USA 2014/08('10) 娘牛 10,370 牛群 3,328 TPI +2108

	kg	%	信頼度
乳量	+756		
脂肪	+18	-0.08	99%
蛋白	+29	+0.05	99%
ネットメリット	+444	チーズメリット	+500
娘牛平均能力	乳量 13,035kg 脂肪量 476kg 3.7% 蛋白量 406kg 3.1%		
種雄牛分娩難易度:	5.5%	信頼度 99%	観測数 28,655
娘牛分娩難易度:	5.5%	信頼度 98%	観測数 3,200
種雄牛死産率:	6.6%	信頼度 99%	観測数 26,264
娘牛死産率:	7.7%	信頼度 97%	観測数 2,300
娘牛受胎率:	+0.2	信頼度 96%	
体細胞数:	+3.16	信頼度 99%	
生産寿命:	+1.4	信頼度 95%	
ABSリアルワールドデータ@評価:	★★★		観測数 23,923

HA gPTA 2014/08 娘牛 4,694 牛群 1,964 信頼度 99%

	-2	-1	0	+1	+2
体型 P T A	2.52				
乳房の構成	2.65				
肢蹄の構成	1.60				
高さ	2.08	高い			
強さ	2.51	強い			
体の深さ	2.00	深い			
泌乳形質	1.04	鋭角的			
尻の角度	1.87	高い			
尻の幅	3.34	広い			
後肢の側望	0.36	直飛			
後肢の後望	1.36	垂直			
蹄の角度	2.35	高い			
肢蹄得点	1.51	高い			
前乳房の付着	4.08	強い			
後乳房の高さ	3.79	高い			
後乳房の幅	3.49	広い			
懸垂靱帯	1.62	強い			
乳房の深さ	2.24	浅い			
前乳頭の位置	1.36	狭い			
後乳頭の位置	1.39	狭い			
乳頭の長さ	0.39	短い			



JETTIE

29H014802 クリアエコー ジェッティ ET 66079465
100% NA Born: 2009/07/30



娘:ダブルA ジェッティ 91542種系

- 5.4ヶ月と長い生産寿命
- 厚い蹄と正確な歩様
- 高い乳房の改良度

適性交配リスト:

ディストライ*RC・ゴールドロイなどのゴールドウィン系・ガレット・ロス・フレディー・スーパー

ベディグリー ジーブズ × ショットル × オリオン
父牛 KED アウトサイド ジーブズ ET GM
母牛 クリアエコー ショットル 1372 ET VG-87
2-04 3x221日 M 8,736kg 4.1% F 362kg 3.1% P 273kg
母の父 ピクストン ショットル ET EX-96 GM
祖母の父 アンドエーカーコース ハンター オリオン VG-85

USDA-CDCB 2014/08('10) 娘牛 171 牛群 83 TPI +2061

	kg	%	信頼度
乳量	+362		
脂肪	+10	-0.03	94%
蛋白	+9	-0.02	94%
ネットメリット	+524	チーズメリット	+519
娘牛平均能力	乳量 12,506kg 脂肪量 460kg 3.7% 蛋白量 384kg 3.1%		
種雄牛分娩難易度:	8.0%	信頼度 93%	観測数 485
娘牛分娩難易度:	6.8%	信頼度 76%	観測数 133
種雄牛死産率:	8.0%	信頼度 83%	観測数 438
娘牛死産率:	5.2%	信頼度 77%	観測数 116
娘牛受胎率:	+2.5	信頼度 80%	
体細胞数:	+2.81	信頼度 89%	
生産寿命:	+5.4	信頼度 81%	
ABSリアルワールドデータ@評価:	★★		観測数 1,311

HA gPTA 2014/08 娘牛 98 牛群 54 信頼度 92%

	-2	-1	0	+1	+2
体型 P T A	2.05				
乳房の構成	2.46				
肢蹄の構成	1.87				
高さ	1.35	高い			
強さ	1.54	強い			
体の深さ	0.51	深い			
泌乳形質	0.26	粗野			
尻の角度	0.65	高い			
尻の幅	1.53	広い			
後肢の側望	1.51	直飛			
後肢の後望	1.50	垂直			
蹄の角度	2.96	高い			
肢蹄得点	1.54	高い			
前乳房の付着	3.41	強い			
後乳房の高さ	3.01	高い			
後乳房の幅	2.77	広い			
懸垂靱帯	1.08	強い			
乳房の深さ	2.67	浅い			
前乳頭の位置	1.45	狭い			
後乳頭の位置	1.01	狭い			
乳頭の長さ	0.14	長い			



SHERAC

29HO14733 UFMダブズ シェラック ET 65780183
100% NA VG-86 Born: 2009/06/18



娘:シュガーC シェラック 4349

- 数少ないアクティブ息牛
- 理想的な尻の構造と後軀
- 安産(3,500頭以上の分娩記録)

適性交配リスト:

ガレット・マンモス・ゴールデンボーイ・ホームステッド・オーマン系

ベディグリー アクティブ × ショットル × ロイ

父 牛 アルバグ アイロン アクティブ ET

母 牛 UFMダブズ シェレイ ET EX-90 DOM

6-00 2x365日 M 14,406kg 4.4% F 636kg 3.3% P 479kg

母の父 ビクストン ショットル ET EX-96

祖母の父 ロイレーン ジョーダン ET EX-95

USDA-CDCB 2014/08('10) 娘牛 913 牛群 241 TPI +2058

	kg	%	信頼度
乳量	+425		
脂肪	+15	+0.00	98%
蛋白	+21	+0.07	98%
ネットメリット	+516	チーズメリット	+604
娘牛平均能力	乳量 12,690kg 脂肪量 469kg 3.7% 蛋白量 399kg 3.1%		

種雄牛分娩難易度:	6.2%	信頼度 99%	観測数 3,670
娘牛分娩難易度:	4.8%	信頼度 91%	観測数 619
種雄牛死産率:	9.4%	信頼度 96%	観測数 2,542
娘牛死産率:	7.1%	信頼度 90%	観測数 426
娘牛受胎率:	+2.2	信頼度 87%	
体細胞数:	+2.87	信頼度 95%	
生産寿命:	+3.5	信頼度 83%	
ABSリアルワールドデータ@評価:	★★	観測数 5,373	

HA gPTA 2014/08 娘牛 287 牛群 82 信頼度 97%

		-2	-1	0	+1	+2
体型 P T A	1.80					
乳器の構成	1.33					
肢蹄の構成	1.00					
高さ	1.23 高い					
強さ	0.01 強い					
体の深さ	0.42 深い					
泌乳形質	1.99 鋭角的					
尻の角度	1.54 傾斜					
尻の幅	1.40 広い					
後肢の側望	0.79 直飛					
後肢の後望	0.14 垂直					
蹄の角度	1.13 高い					
肢蹄得点	1.29 高い					
前乳房の付着	0.96 強い					
後乳房の高さ	2.02 高い					
後乳房の幅	1.86 広い					
懸垂韧带	1.85 強い					
乳房の深さ	1.22 浅い					
前乳頭の位置	2.08 狭い					
後乳頭の位置	1.96 狭い					
乳頭の長さ	3.26 短い					



GENOMics

29HO14422 ウェルカム ゲノミクス ET 64519111
99% I Born: 2008/05/22



娘:MJロンネバーム ゲノム 957種系

- 超アウトクロス
- 驚異的な脂肪量
- 高乳量

適性交配リスト:

ボリヴァー・ガレット・ボルトン・ドーバー・ジープズ・
ゴールドウィン系・オーマン系

ベディグリー ボクスター × アルトン × オリオン

父 牛 エメラルドエーカー SA T ボクスター ET

母 牛 ウェルカム アルトン ジニ ET VG-88 DOM

7-01 3x365日 M 16,007kg 4.0% F 634kg 3.3% P 522kg

母の父 ボーアイリッシュ アルトン ET EX-92

祖母の父 アンドエーカーハンター オリオン VG-85

USDA-CDCB 2014/08('10) 娘牛 152 牛群 81 TPI +2062

	kg	%	信頼度
乳量	+871		
脂肪	+46	+0.11	94%
蛋白	+25	-0.01	94%
ネットメリット	+597	チーズメリット	+595
娘牛平均能力	乳量 12,815kg 脂肪量 485kg 3.8% 蛋白量 391kg 3.1%		

種雄牛分娩難易度:	7.2%	信頼度 95%	観測数 870
娘牛分娩難易度:	7.9%	信頼度 79%	観測数 173
種雄牛死産率:	6.7%	信頼度 89%	観測数 865
娘牛死産率:	5.8%	信頼度 77%	観測数 149
娘牛受胎率:	-1.0	信頼度 81%	
体細胞数:	+2.94	信頼度 89%	
生産寿命:	+2.1	信頼度 84%	
ABSリアルワールドデータ@評価:	★★★	観測数 4,372	

HA gPTA 2014/08 娘牛 76 牛群 42 信頼度 90%

		-2	-1	0	+1	+2
体型 P T A	1.51					
乳器の構成	1.26					
肢蹄の構成	1.15					
高さ	1.10 高い					
強さ	0.36 強い					
体の深さ	1.26 深い					
泌乳形質	2.77 鋭角的					
尻の角度	0.71 傾斜					
尻の幅	0.61 広い					
後肢の側望	0.37 曲飛					
後肢の後望	0.77 垂直					
蹄の角度	1.44 高い					
肢蹄得点	1.38 高い					
前乳房の付着	1.61 強い					
後乳房の高さ	2.75 高い					
後乳房の幅	2.53 広い					
懸垂韧带	2.30 強い					
乳房の深さ	0.14 浅い					
前乳頭の位置	0.81 狭い					
後乳頭の位置	1.60 狭い					
乳頭の長さ	2.25 長い					



PENNYMAKER

29HO13070 ウェルカム ペニーメーカー ET 61757559
98% I VG-85 Born: 2004/10/17



娘:パラ ペニーメーカー 62647(2産)

- 益々、信頼度と成績を上げるアウトクロス牛
- 優れた管理形質
- 安産

適性交配リスト:

ボルトン・ブレイクアウト・オーマン系・ショットル系

ベディグリー ランセロット × アーロン × メリル

父 牛 ランセロット GM
母 牛 ウェルカム アーロン ヘネル VG-87 DOM
4-08 3x365日 M 15,971kg 4.2% F 671kg 3.3% P 533kg
母の父 ティクシーリー アーロン ET EX-90
祖母の父 ロンドンテール メリル ET

IB-M/USA 2014/08('10) 娘牛 6,210 牛群 977 TPI +2088

	kg	%	信頼度
乳量	+230		
脂肪	+18	+0.08	99%
蛋白	+17	+0.08	99%
ネットメリット	+634	チーズメリット	+742
娘牛平均能力	乳量 12,189kg 脂肪量 465kg 3.8% 蛋白量 384kg 3.1%		

種雄牛分娩難易度:	6.8%	信頼度 99%	観測数 13,931
娘牛分娩難易度:	6.2%	信頼度 98%	観測数 5,651
種雄牛死産率:	7.2%	信頼度 99%	観測数 12,445
娘牛死産率:	5.4%	信頼度 98%	観測数 3,918
娘牛受胎率:	+1.7	信頼度 97%	
体細胞数:	+2.65	信頼度 99%	
生産寿命:	+4.8	信頼度 96%	
ABSリアルワールドデータ@評価:	★★★★	観測数 47,866	

HA gPTA 2014/08 娘牛 665 牛群 216 信頼度 97%

		-2	-1	0	+1	+2
体型 P T A	1.37					
乳器の構成	1.74					
肢蹄の構成	1.52					
高さ	0.05 低い					
強さ	0.17 弱い					
体の深さ	0.16 浅い					
泌乳形質	0.31 鋭角的					
尻の角度	0.42 傾斜					
尻の幅	0.23 広い					
後肢の側望	1.10 直飛					
後肢の後望	0.76 垂直					
蹄の角度	2.80 高い					
肢蹄得点	1.25 高い					
前乳房の付着	1.51 強い					
後乳房の高さ	2.73 高い					
後乳房の幅	2.51 広い					
懸垂韧带	3.37 強い					
乳房の深さ	1.48 浅い					
前乳頭の位置	2.37 狭い					
後乳頭の位置	3.61 狭い					
乳頭の長さ	0.62 長い					



MUNGO

29HO14459 ブラントビュー ムンゴ ET 139316388
99% I Born: 2008/07/03



娘:ビッグ デー ムンゴ 5241種系

- アウトクロス
- 高い乳成分
- 超安産

適性交配リスト:

ゴールドロイ・ゴールデンボーイなどのゴールドウィン系・
シャウト・ショットレイザーなどのショットル系

ベディグリー マスコル × アルトン × カプリ

父 牛 マスコル ET
母 牛 ブラントビュー アルトン アダ ET
3-03 3x365日 M 17,405kg 3.3% F 578kg 3.2% P 549kg
母の父 ポーアイリッシュ アルトン ET EX-92
祖母の父 リグリオ ジュラー カプリ ET

USDA-CDCB 2014/08('10) 娘牛 133 牛群 67 TPI +1946

	kg	%	信頼度
乳量	+382		
脂肪	+31	+0.14	94%
蛋白	+19	+0.06	94%
ネットメリット	+521	チーズメリット	+594
娘牛平均能力	乳量 12,144kg 脂肪量 470kg 3.9% 蛋白量 380kg 3.1%		

種雄牛分娩難易度:	5.8%	信頼度 91%	観測数 371
娘牛分娩難易度:	7.4%	信頼度 74%	観測数 161
種雄牛死産率:	6.4%	信頼度 78%	観測数 289
娘牛死産率:	7.6%	信頼度 74%	観測数 118
娘牛受胎率:	+0.3	信頼度 80%	
体細胞数:	+2.90	信頼度 88%	
生産寿命:	+2.3	信頼度 83%	
ABSリアルワールドデータ@評価:	★★★	観測数 1,089	

HA gPTA 2014/08 娘牛 65 牛群 40 信頼度 90%

		-2	-1	0	+1	+2
体型 P T A	1.22					
乳器の構成	1.03					
肢蹄の構成	1.46					
高さ	0.14 高い					
強さ	0.39 弱い					
体の深さ	0.05 深い					
泌乳形質	1.71 鋭角的					
尻の角度	0.68 傾斜					
尻の幅	0.05 広い					
後肢の側望	0.44 直飛					
後肢の後望	2.28 垂直					
蹄の角度	0.13 高い					
肢蹄得点	1.95 高い					
前乳房の付着	0.84 強い					
後乳房の高さ	1.39 高い					
後乳房の幅	1.28 広い					
懸垂韧带	0.97 強い					
乳房の深さ	1.11 浅い					
前乳頭の位置	1.42 狭い					
後乳頭の位置	1.38 狭い					



CACTUS

29HO14470 ボーマズ カクタス ET 65968671
99% I Born: 2008/07/04



娘:ゲス カクタス 6493種系

- アウトクロスで安産
- 機能性に優れている
- 後乳房の高さと幅

適性交配リスト:

ボリヴァー・ジープズ・ジャマー・マットソン・ジュニパー・オーマン系

ペディグリー プレット × ローダン × ガーター

父牛 ベッケンSTEIN フォーム プレット ET EX-94
母牛 ボーマズ ローダン 3362 ET VG-87
2-00 3x365日 M 17,500kg 3.7% F 643kg 3.0% P 522kg
母の父 ローダン ET
祖母の父 ウェルカム ガーター ET VG-88

USDA-CDCB 2014/08(*10) 娘牛 124 牛群 70 TPI +2037

	kg	%	信頼度
乳量	+606		
脂肪	+15	-0.06	94%
蛋白	+20	+0.02	94%
ネットメリット	+592	チーズメリット	+634
娘牛平均能力	乳量 12,516kg 脂肪量 451kg 3.6% 蛋白量 383kg 3.1%		

種雄牛分娩難易度:	7.4%	信頼度 89%	観測数 292
娘牛分娩難易度:	5.6%	信頼度 76%	観測数 186
種雄牛死産率:	9.1%	信頼度 78%	観測数 288
娘牛死産率:	5.7%	信頼度 75%	観測数 153
娘牛受胎率:	+1.4	信頼度 80%	
体細胞数:	+2.70	信頼度 88%	
生産寿命:	+4.8	信頼度 83%	
ABSリアルワールドデータ@評価:	★★	観測数 4,885	

HA gPTA 2014/08 娘牛 76 牛群 49 信頼度 91%

	-2	-1	0	+1	+2
体型 P T A	1.23				
乳房の構成	0.91				
肢蹄の構成	1.50				
高さ	0.38 低い				
強さ	0.36 強い				
体の深さ	0.31 深い				
泌乳形質	0.40 鋭角的				
尻の角度	0.56 傾斜				
尻の幅	0.28 広い				
後肢の側望	1.22 直飛				
後肢の後望	1.73 垂直				
蹄の角度	0.95 高い				
肢蹄得点	1.73 高い				
前乳房の付着	0.68 強い				
後乳房の高さ	2.31 高い				
後乳房の幅	2.13 広い				
懸垂靱帯	1.83 強い				
乳房の深さ	0.04 深い				
前乳頭の位置	1.61 狭い				
後乳頭の位置	1.77 狭い				
乳頭の長さ	0.61 長い				



BALSTER

29HO14868 ブレマー バルスター ET 64582824
98% I Born: 2009/06/03



娘:キーファー バルスター 3058種系

- 中型サイズで安産
- 高い乳房改良度
- ユニークな血統

適性交配リスト:

ガレット・ロスなどのオーマン系・ボリヴァー・ボクスター・アームステッドなどのブリッツ系

ペディグリー サンディ × ジェットストリーム × アウトサイド

父牛 サンディバレー タレント ET
母牛 レーガンクレストロブ JS BRI ET
2-08 2x365日 M 15,200kg 3.7% F 561kg 3.0% P 451kg
母の父 アップルイス ジェットストリーム ET VG-87
祖母の父 コムスター アウトサイド ET EX

USDA-CDCB 2014/08(*10) 娘牛 118 牛群 47 TPI +2016

	kg	%	信頼度
乳量	+450		
脂肪	+24	+0.06	92%
蛋白	+13	-0.01	92%
ネットメリット	+546	チーズメリット	+549
娘牛平均能力	乳量 12,413kg 脂肪量 461kg 3.7% 蛋白量 381kg 3.1%		

種雄牛分娩難易度:	6.7%	信頼度 92%	観測数 449
娘牛分娩難易度:	7.6%	信頼度 73%	観測数 106
種雄牛死産率:	6.9%	信頼度 82%	観測数 389
娘牛死産率:	5.9%	信頼度 74%	観測数 86
娘牛受胎率:	+1.5	信頼度 77%	
体細胞数:	+2.96	信頼度 86%	
生産寿命:	+3.6	信頼度 80%	
ABSリアルワールドデータ@評価:	★★★★	観測数 1,263	

HA gPTA 2014/08 娘牛 75 牛群 27 信頼度 89%

	-2	-1	0	+1	+2
体型 P T A	1.65				
乳房の構成	2.09				
肢蹄の構成	1.50				
高さ	0.09 高い				
強さ	0.18 弱い				
体の深さ	0.26 浅い				
泌乳形質	0.70 鋭角的				
尻の角度	1.87 高い				
尻の幅	1.48 広い				
後肢の側望	0.81 直飛				
後肢の後望	1.25 垂直				
蹄の角度	1.82 高い				
肢蹄得点	1.55 高い				
前乳房の付着	2.55 強い				
後乳房の高さ	2.99 高い				
後乳房の幅	2.75 広い				
懸垂靱帯	1.77 強い				
乳房の深さ	1.96 浅い				
前乳頭の位置	1.87 狭い				
後乳頭の位置	1.89 狭い				
乳頭の長さ	1.68 短い				

NEW
RELEASE





娘:レディースマナー ドロシー オダ VG-88 (2014年8月 GCTPIランキング 第1位!)

ペディグリー **ボルトン × ブレット × ルドルフ**

父 牛 サンディバレー ボルトン ET EX-90 GM
母 牛 コインファームス ブレット ダッファーズ ET EX-91 DOM
 3-01 3x365日 M 15,549kg 4.4% F 682kg 3.1% P 484kg
母の父 ベッケンステイン フォーム ブレット ET EX-94
祖母の父 スタートモア ルドルフ ET VG-85

DORCY ABSの代表種雄牛で能力と体型のコンビネーションを見事に可能にしたボルトンの偉大さは測りしれません。その後継牛として名乗り出たドロシーは更に革命を起こしています。乳器を改良したいならドロシーだといわれるまでに、多くの人々に乳器改良スペシャリストとして認めていただきました。今回の成績でも娘牛を1,600頭としながらもTPIランキング2位と好成績を維持し、しかも体型・乳器・肢蹄全てが+3.00を超えるという、まさにスーパーブルに相応しい成績です。ドロシーの娘牛と父牛のボルトンの娘牛を比べた際にはドロシーの娘牛の方がより肩のしまりが良く、体の深さがあり、月齢が進むごとに充実していきます。そしてボルトンの娘牛と同じように体長があり、後肢後望は垂直で、後肢側望は直飛気味で、蹄踵はしっかりと厚いです。非常に餌食いもよく、発育が良いです。食い負けすることもないので抜群の乳量を誇り品質の良い牛乳を生産します。劣性遺伝子のBYを持っていることと分娩難易度が9.9%であることに注意して下さい。骨質の良いゴールドウィン息牛系の娘牛、体の深いショトル息牛系の娘牛に是非交配してください。あなたの酪農経営を必ず豊かにしてくれます。

- ボルトンの最高峰
- 乳器改良のスペシャリスト
- 高乳量!低い体細胞!!長い生産寿命!!!

適性交配リスト:
ゴールドウィン系・ドレーク・ジープズ・ジャンクション・ジュニパー・
プラネット・BWマーシャル系などの経産牛

IB-M/USA 2014/08('10)		娘牛 1,652	牛群 594	TPI +2352
乳量	kg	+865	%	信頼度
脂肪		+24	-0.06	99%
蛋白		+24	-0.01	99%
ネットメリット		+702	チーズメリット	+711
娘牛平均能力	乳量 13,060kg	脂肪量 482kg	3.7%	蛋白量 398kg 3.0%

種雄牛分娩難易度:	9.9%	信頼度 99%	観測数 10,714
娘牛分娩難易度:	7.6%	信頼度 97%	観測数 1,260
種雄牛死産率:	8.1%	信頼度 98%	観測数 10,568
娘牛死産率:	6.4%	信頼度 96%	観測数 1,074
娘牛受胎率:	+0.3	信頼度 94%	
体細胞数:	+2.68	信頼度 98%	
生産寿命:	+4.8	信頼度 93%	
ABSリアルワールドデータ@受胎評価:		★	観測数 19,325

HA gPTA 2014/08	娘牛 694	牛群 301	信頼度 98%
		-2 -1 0 +1 +2	
体型 P T A	3.10		
乳器の構成	3.33		
肢蹄の構成	3.04		
高さ	1.48	高い	
強さ	0.92	強い	
体の深さ	0.76	深い	
泌乳形質	1.38	鋭角的	
尻の角度	0.87	傾斜	
尻の幅	1.31	広い	
後肢の側望	2.83	直飛	
後肢の後望	2.88	垂直	
蹄の角度	3.25	高い	
肢蹄得点	3.02	高い	
前乳房の付着	4.51	強い	
後乳房の高さ	5.26	高い	
後乳房の幅	4.84	広い	
懸垂韧带	2.77	強い	
乳房の深さ	2.63	浅い	
前乳頭の位置	1.69	狭い	
後乳頭の位置	1.97	狭い	
乳頭の長さ	0.88	長い	



娘: ユッカー ドロシー ジョエリー VG-85



娘: ベンダー ドロシー 457種系



娘: レーガンクレスト ドロシー ベニシェイ VG-87



娘: サンディバレー ドロシー シャメイ ET VG-88



娘: アミティーズ ドロシー ラウシア VG-86



娘: レディースマナー ドロシー アミラ VG-87

REVAMP

29H013712 ホイッティアファームズ リバンプ ET 138076915
100% NA EX-90 Born: 2006/12/02



母:ホイッティアファームズ アウトサイド ロズ EX-95
2007年 ニューヨーク スプリング カラーセル 4歳級 1位 & オーナブルメンション シニア チャンピオン

- 体型全般
- 厚い蹄と正しい歩様
- 乳器全般

適性交配リスト:

ボリヴァー・ボルトン・ダイハード・ロイ・タッチダウン

ベディグリー エレガント × アウトサイド × ジェームス
父牛 ハーニークレスト エレガント ET
母牛 ホイッティアファームズ アウトサイド ロズ EX-95 DOM
4-08 2x365日 M 17,191kg 3.8% F 659kg 3.2% P 557kg
母の父 コムスター アウトサイド ET EX
祖母の父 ショーマー ジェームス

USDA-CDCB 2014/08(*10) 娘牛 105 牛群 66 TPI +1884

	kg	%	信頼度
乳量	+380		
脂肪	+11	-0.02	94%
蛋白	+5	-0.06	94%
ネットメリット	+342	チーズメリット	+287
娘牛平均能力	乳量 12,401kg 脂肪量 453kg 3.7% 蛋白量 372kg 3.0%		
種雄牛分娩難易度:	7.6%	信頼度 97%	観測数 2,574
娘牛分娩難易度:	9.2%	信頼度 77%	観測数 199
種雄牛死産率:	8.4%	信頼度 93%	観測数 2,372
娘牛死産率:	9.2%	信頼度 75%	観測数 184
娘牛受胎率:	+1.2	信頼度 81%	
体細胞数:	+2.93	信頼度 88%	
生産寿命:	+3.8	信頼度 85%	
ABSリアルワールドデータ@評価:	★★★	観測数	7,139

HA gPTA 2014/08 娘牛 82 牛群 50 信頼度 91%

	-2	-1	0	+1	+2
体型 P T A	2.42				
乳器の構成	2.30				
肢蹄の構成	2.40				
高さ	2.28	高い			
強さ	0.90	強い			
体の深さ	1.14	深い			
泌乳形質	1.16	鋭角的			
尻の角度	0.44	高い			
尻の幅	0.59	広い			
後肢の側望	1.56	直飛			
後肢の後望	2.17	垂直			
蹄の角度	2.69	高い			
肢蹄得点	2.47	高い			
前乳房の付着	3.03	強い			
後乳房の高さ	2.66	高い			
後乳房の幅	2.45	広い			
懸垂靱帯	1.84	強い			
乳房の深さ	2.51	浅い			
前乳頭の位置	1.54	狭い			
後乳頭の位置	1.43	狭い			
乳頭の長さ	0.17	長い			

MAMMOTH

29H013306 エンマーク マンモス 137028067
100% NA Born: 2005/09/08



娘:ATエレンビュー マンモス レーシー EX-90(2産)

- 更に充実のショウタイプブル
- 蹄の角度・後乳房の幅と高さ
- 健康形質も文句なし!

適性交配リスト:

ボリヴァー・ボルトン・ブラッドリー・ホームステッド・

アレキサンダー・マック

ベディグリー ミスター サム × ストーム × ミクリン
父牛 レーガンクレスト ミスター ダーハム サム ET
母牛 エンマーク ミクリン ストーム 2-1 EX-90 GMD DOM
6-11 2x365日 M 18,461kg 3.6% F 655kg 2.8% P 517kg
母の父 モーリン ストーム ET EX
祖母の父 ミクリン キャラクシー ET EX-91

IB-M/USA 2014/08(*10) 娘牛 4,894 牛群 1,557 TPI +1712

	kg	%	信頼度
乳量	+318		
脂肪	+10	-0.01	99%
蛋白	+3	-0.06	99%
ネットメリット	+205	チーズメリット	+160
娘牛平均能力	乳量 12,358kg 脂肪量 456kg 3.7% 蛋白量 370kg 3.0%		
種雄牛分娩難易度:	8.9%	信頼度 99%	観測数 16,066
娘牛分娩難易度:	5.6%	信頼度 95%	観測数 1,425
種雄牛死産率:	7.3%	信頼度 98%	観測数 15,043
娘牛死産率:	6.2%	信頼度 95%	観測数 1,140
娘牛受胎率:	-0.6	信頼度 95%	
体細胞数:	+2.74	信頼度 98%	
生産寿命:	-0.2	信頼度 91%	
ABSリアルワールドデータ@評価:	★★★	観測数	22,622

HA gPTA 2014/08 娘牛 1,311 牛群 570 信頼度 98%

	-2	-1	0	+1	+2
体型 P T A	1.99				
乳器の構成	2.09				
肢蹄の構成	2.69				
高さ	2.05	高い			
強さ	0.13	弱い			
体の深さ	0.31	深い			
泌乳形質	1.28	鋭角的			
尻の角度	1.40	傾斜			
尻の幅	0.23	広い			
後肢の側望	1.60	直飛			
後肢の後望	2.56	垂直			
蹄の角度	3.15	高い			
肢蹄得点	2.69	高い			
前乳房の付着	2.45	強い			
後乳房の高さ	2.84	高い			
後乳房の幅	2.61	広い			
懸垂靱帯	0.85	強い			
乳房の深さ	2.60	浅い			
前乳頭の位置	0.36	狭い			
後乳頭の位置	0.02	広い			
乳頭の長さ	0.03	長い			

DESTROY *RC

94HO13666 サイエントフィック ディストライ ET *RC 138122625
100% NA VG-88 Born: 2006/12/23



娘:FG ディストライ マダム VG-87

- 超ショウタイプブル
- 乳用性に富み洗練されたスタイル
- 張り付いたような前乳房と高くて幅のある後乳房

適性交配リスト:

ダンディー・ボルトン・ジェット RED・アドベント RED・
レッドライナー・ボクスター

ペディグリー ゴールドウィン × ダーハム × ジュビラント *RC
父牛 プレイデール ゴールドウィン GM
母牛 サイエントフィック デビュタント レイ ET *RC EX-92 GMD DOM
2-02 2x365日 M 14,937kg 4.4% F 653kg 3.2% P 485kg
母の父 レーガンクレスト エルトン ダーハム ET EX-90
祖母の父 メドレーク ジュビラント ET *RC

IB-M/USA 2014/08('10)	娘牛 4,965	牛群 2,460	TPI +1893
乳量	-182		信頼度
脂肪	-2	+0.04	99%
蛋白	+5	+0.09	99%
ネットメリット	+291	チーズメリット	+397
娘牛平均能力	乳量 11,774kg	脂肪量 445kg	3.8% 蛋白量 370kg 3.1%

種雄牛分娩難易度:	7.8%	信頼度 99%	観測数 10,575
娘牛分娩難易度:	5.5%	信頼度 97%	観測数 1,508
種雄牛死産率:	6.7%	信頼度 98%	観測数 11,226
娘牛死産率:	7.1%	信頼度 97%	観測数 1,478
娘牛受胎率:	+1.8	信頼度 97%	
体細胞数:	+2.78	信頼度 99%	
生産寿命:	+2.6	信頼度 96%	
ABSリアルワールドデータ@評価:		★	観測数 2,883

HA gPTA 2014/08	娘牛 2,500	牛群 1,388	信頼度 99%
体型 P T A	2.98	-2 -1 0 +1 +2	
乳器の構成	2.91		
肢蹄の構成	1.34		
高さ	3.35 高い		
強さ	0.21 強い		
体の深さ	1.00 深い		
泌乳形質	2.93 鋭角的		
尻の角度	0.76 高い		
尻の幅	2.20 広い		
後肢の側望	2.08 曲飛		
後肢の後望	1.39 垂直		
蹄の角度	0.99 高い		
肢蹄得点	2.00 高い		
前乳房の付着	2.72 強い		
後乳房の高さ	4.40 高い		
後乳房の幅	4.05 広い		
懸垂韧带	3.98 強い		
乳房の深さ	2.74 浅い		
前乳頭の位置	2.75 狭い		
後乳頭の位置	3.45 狭い		
乳頭の長さ	0.96 長い		



SEXATION
雌雄判別精液

GOLDROY

29HO13426 UFMダブズ ゴールドロイ ET 62658226
100% NA VG-88 Born: 2005/12/19



娘:デーリイデール ゴールドロイ ペイトン VG-86 (2産)

- 体型改良のスペシャリスト
- 高さと幅
- 高品質の牛乳を生産

適性交配リスト:

アフアームド・アトラス・ボルトン・ダンディー・ドレーク・
リース・オーマン系・アウトサイド系

ペディグリー ゴールドウィン × ロイ × サム
父牛 プレイデール ゴールドウィン GM
母牛 UFMダブズ イーロイ VG-87 GMD DOM
4-06 2x365日 M 18,294kg 4.4% F 811kg 2.9% P 527kg
母の父 ロイレーン ジョーダン ET EX-95
祖母の父 リッチーロー マーク サム ET EX-90

USDA-CDCB 2014/08('10)	娘牛 1,081	牛群 591	TPI +1818
乳量	+95		信頼度
脂肪	+22	+0.15	97%
蛋白	-0	-0.03	97%
ネットメリット	+240	チーズメリット	+216
娘牛平均能力	乳量 12,634kg	脂肪量 489kg	3.9% 蛋白量 380kg 3.0%

種雄牛分娩難易度:	6.0%	信頼度 98%	観測数 4,043
娘牛分娩難易度:	4.8%	信頼度 87%	観測数 245
種雄牛死産率:	6.7%	信頼度 96%	観測数 4,885
娘牛死産率:	5.3%	信頼度 87%	観測数 239
娘牛受胎率:	+2.0	信頼度 90%	
体細胞数:	+2.86	信頼度 95%	
生産寿命:	-0.4	信頼度 88%	
ABSリアルワールドデータ@評価:		★★★	観測数 8,278

HA gPTA 2014/08	娘牛 461	牛群 245	信頼度 95%
体型 P T A	2.47	-2 -1 0 +1 +2	
乳器の構成	1.94		
肢蹄の構成	1.51		
高さ	4.79 高い		
強さ	1.96 強い		
体の深さ	2.25 深い		
泌乳形質	2.83 鋭角的		
尻の角度	0.16 高い		
尻の幅	3.43 広い		
後肢の側望	0.14 曲飛		
後肢の後望	1.53 垂直		
蹄の角度	1.36 高い		
肢蹄得点	1.82 高い		
前乳房の付着	1.89 強い		
後乳房の高さ	2.50 高い		
後乳房の幅	2.30 広い		
懸垂韧带	1.84 強い		
乳房の深さ	2.55 浅い		
前乳頭の位置	0.36 広い		
後乳頭の位置	0.07 広い		
乳頭の長さ	4.06 長い		



TRIGGER

29H013846 ラースエーカーズ ショット トリガー ET 62253367
100% NA VG-87 Born: 2007/03/30



娘:ドライハウスM トリガー ヒッピー

- 高いトータルバランス
- 優れた管理形質
- 前乳房の付着の強さと中央韧带

適性交配リスト:

ボルトン・ゲイブ・ガリスン・ジャマー・マットソン・ゴールドウィン

ベディグリー ショットル × ボリヴァー × アウトサイド
父 牛 ビクストン ショットル ET EX-96 GM
母 牛 ラースエーカーズ テニス ET VG-88
3-03 3x330日 M 12,528kg 3.9% F 487kg 3.0% P 380kg
母の父 エンドロード PVF ボリヴァー ET EX-96 GM
祖母の父 コムスター アウトサイド ET EX

IB-M/USA 2014/08('10)	娘牛 3,323	牛群 731	TPI +2070
乳量	+308		信頼度
脂肪	+12	+0.01	99%
蛋白	+13	+0.03	99%
ネットメリット	+580	チーズメリット	+629
娘牛平均能力	乳量 12,597kg	脂肪量 474kg	3.8% 蛋白量 390kg 3.1%
種雄牛分娩難易度:	7.1%	信頼度 99%	観測数 19,383
娘牛分娩難易度:	6.3%	信頼度 98%	観測数 2,725
種雄牛死産率:	8.1%	信頼度 99%	観測数 18,025
娘牛死産率:	5.5%	信頼度 97%	観測数 2,346
娘牛受胎率:	+1.5	信頼度 96%	
体細胞数:	+2.66	信頼度 98%	
生産寿命:	+5.5	信頼度 94%	
ABSリアルワールドデータ@評価:	★★★★	信頼度	32,116

HA gPTA 2014/08	娘牛 827	牛群 298	信頼度 99%			
体型 P T A	1.92	-2	-1	0	+1	+2
乳器の構成	1.93					
肢蹄の構成	2.10					
高さ	0.26	高い				
強さ	1.05	強い				
体の深さ	0.46	深い				
泌乳形質	0.10	粗野				
尻の角度	1.40	高い				
尻の幅	0.84	広い				
後肢の側望	1.15	直飛				
後肢の後望	2.66	垂直				
蹄の角度	2.04	高い				
肢蹄得点	2.06	高い				
前乳房の付着	2.98	強い				
後乳房の高さ	1.84	高い				
後乳房の幅	1.69	広い				
懸垂韧带	2.30	強い				
乳房の深さ	2.10	浅い				
前乳頭の位置	1.84	狭い				
後乳頭の位置	2.07	狭い				
乳頭の長さ	0.02	長い				



DOBERMAN

29H013363 カップパートップ ドーベルマン ET 61980877
100% NA VG-88 Born: 2005/10/03



娘(セカンドクロップ):キングスランソム ドーベルマン ジニー ET VG-85

- 高い乳成分率
- 健康形質が高く安産が魅力
- 付着の強い乳房

適性交配リスト:

ガリスン・ジェットストリーム・ボルトン・ジャマー・ジープズ・
メガマン・ボクスター・オーマン系の未経産

ベディグリー ショットル × グランガー × ミサイル
父 牛 ビクストン ショットル ET EX-96 GM
母 牛 ウィンドルウェイ グランガー ドープ VG-87 GMD
3-06 3x365日 M 18,566kg 3.6% F 671kg 3.1% P 576kg
母の父 ジェイモア エルトン グランガー ET
祖母の父 リマーク エアロスター ミサイル ET VG-85

IB-M/USA 2014/08('10)	娘牛 4,074	牛群 1,060	TPI +2059
乳量	+223		信頼度
脂肪	+29	+0.18	99%
蛋白	+19	+0.10	99%
ネットメリット	+559	チーズメリット	+686
娘牛平均能力	乳量 12,566kg	脂肪量 493kg	3.9% 蛋白量 397kg 3.2%
種雄牛分娩難易度:	6.5%	信頼度 99%	観測数 36,228
娘牛分娩難易度:	6.9%	信頼度 96%	観測数 1,944
種雄牛死産率:	8.3%	信頼度 99%	観測数 33,745
娘牛死産率:	6.2%	信頼度 96%	観測数 1,616
娘牛受胎率:	+0.7	信頼度 93%	
体細胞数:	+2.65	信頼度 98%	
生産寿命:	+2.2	信頼度 88%	
ABSリアルワールドデータ@評価:	★★★★	信頼度	35,098

HA gPTA 2014/08	娘牛 963	牛群 376	信頼度 98%			
体型 P T A	1.89	-2	-1	0	+1	+2
乳器の構成	1.58					
肢蹄の構成	1.24					
高さ	1.19	高い				
強さ	0.01	強い				
体の深さ	0.24	深い				
泌乳形質	1.67	鋭角的				
尻の角度	1.24	高い				
尻の幅	1.95	広い				
後肢の側望	0.72	曲飛				
後肢の後望	0.79	垂直				
蹄の角度	1.30	高い				
肢蹄得点	1.68	高い				
前乳房の付着	1.17	強い				
後乳房の高さ	2.65	高い				
後乳房の幅	2.44	広い				
懸垂韧带	2.76	強い				
乳房の深さ	1.22	浅い				
前乳頭の位置	2.32	狭い				
後乳頭の位置	2.68	狭い				



SOTO

29HO14627 フェーステッド ジェットストリーム ソト ET 139805376
98% I Born: 2009/03/05



娘:ディンティーズ ソト ダイアン ET VG-87

- ジェットストリーム息牛中No.1のTPI
- 高乳量で浅い乳器
- 安産

適性交配リスト:

ボルトン・ダンディー・ダイハード・ボクスター・
シド・スパークリング・アイオーン

ベディグリー ジェットストリーム × ショットル × オーマン

父 牛 アップルイス ジェットストリーム ET VG-87
母 牛 フェーステッド ショットル ソルティン ET VG-88 DOM
5-03 2x365日 M 17,341kg 3.6% F 628kg 2.8% P 483kg
母の父 ビクストン ショットル ET EX-96 GM
祖母の父 オービー マンフレッド ジャスティス ET EX-94 GM

IB-M/USA 2014/08 ('10)		娘牛 875	牛群 232	TPI +2106
乳量	kg	+720		信頼度
脂肪	%	+32	+0.05	98%
蛋白	%	+23	+0.01	98%
ネットメリット		+534	チーズメリット	+558
娘牛平均能力	乳量 12,843kg 脂肪量 489kg 3.8% 蛋白量 396kg 3.1%			
種雄牛分娩難易度:	7.0%	信頼度 98%	観測数	1,861
娘牛分娩難易度:	5.7%	信頼度 89%	観測数	552
種雄牛死産率:	7.2%	信頼度 91%	観測数	1,081
娘牛死産率:	8.6%	信頼度 88%	観測数	399
娘牛受胎率:	+0.5	信頼度 87%		
体細胞数:	+2.92	信頼度 95%		
生産寿命:	+3.0	信頼度 85%		
ABSリアルワールドデータ@評価:	★★★	観測数	3,975	

HA gPTA 2014/08		娘牛 280	牛群 109	信頼度 96%		
体型 P T A	1.71	-2	-1	0	+1	+2
乳器の構成	1.93					
肢蹄の構成	0.99					
高さ	3.70	高い				
強さ	1.61	強い				
体の深さ	1.23	深い				
泌乳形質	0.52	鋭角的				
尻の角度	2.44	傾斜				
尻の幅	0.96	広い				
後肢の側望	0.53	曲飛				
後肢の後望	0.32	垂直				
蹄の角度	1.63	高い				
肢蹄得点	1.15	高い				
前乳房の付着	1.57	強い				
後乳房の高さ	1.94	高い				
後乳房の幅	1.78	広い				
懸垂韧带	1.73	強い				
乳房の深さ	2.78	浅い				
前乳頭の位置	1.56	狭い				
後乳頭の位置	1.81	狭い				
乳頭の長さ	0.18	短い				



SETH

29HO14626 フェーステッド ジェットストリーム セス ET 139805488
98% I Born: 2009/03/09



娘:プロット プロス セス 1199種系

- 中型でバランス良いフレーム
- 高い娘牛受胎率
- 超安産

適性交配リスト:

ボルトン・ガレット・ブレイクアウト・ジープズ・
アウトバンド・ミリオン・アイオーン

ベディグリー ジェットストリーム × ショットル × オーマン

父 牛 アップルイス ジェットストリーム ET VG-87
母 牛 フェーステッド ショットル ソルティン ET VG-88 DOM
5-03 2x365日 M 17,341kg 3.6% F 628kg 2.8% P 483kg
母の父 ビクストン ショットル ET EX-96 GM
祖母の父 オービー マンフレッド ジャスティス ET EX-94 GM

USDA-CDCB 2014/08 ('10)		娘牛 142	牛群 75	TPI +2007
乳量	kg	+582		信頼度
脂肪	%	+24	+0.02	94%
蛋白	%	+16	-0.01	94%
ネットメリット		+535	チーズメリット	+523
娘牛平均能力	乳量 12,538kg 脂肪量 462kg 3.7% 蛋白量 382kg 3.0%			
種雄牛分娩難易度:	5.1%	信頼度 91%	観測数	367
娘牛分娩難易度:	4.8%	信頼度 75%	観測数	142
種雄牛死産率:	6.7%	信頼度 80%	観測数	304
娘牛死産率:	5.7%	信頼度 75%	観測数	121
娘牛受胎率:	+1.5	信頼度 80%		
体細胞数:	+3.03	信頼度 88%		
生産寿命:	+4.4	信頼度 83%		
ABSリアルワールドデータ@評価:	★★	観測数	1,204	

HA gPTA 2014/08		娘牛 73	牛群 42	信頼度 90%		
体型 P T A	1.62	-2	-1	0	+1	+2
乳器の構成	1.56					
肢蹄の構成	0.17					
高さ	1.59	高い				
強さ	0.17	弱い				
体の深さ	0.22	浅い				
泌乳形質	1.05	鋭角的				
尻の角度	0.43	高い				
尻の幅	0.81	広い				
後肢の側望	1.62	曲飛				
後肢の後望	0.11	X状				
蹄の角度	0.41	高い				
肢蹄得点	0.43	高い				
前乳房の付着	1.65	強い				
後乳房の高さ	1.50	高い				
後乳房の幅	1.38	広い				
懸垂韧带	1.42	強い				
乳房の深さ	2.06	浅い				
前乳頭の位置	2.24	狭い				
後乳頭の位置	2.03	狭い				
乳頭の長さ	1.67	短い				



RUBLE

29H013991 キングスランソム B ルーブル 63210210
100% NA Born: 2007/05/01



娘: プレブルヒル ルーブル 3592種系

ベディグリー ボルトン × ボリヴァー × ボンベイ
父牛 サンディハレー ボルトン ET EX-90 GM
母牛 キングスランソム BLVR リスキュー ET VG-88 DOM
2-03 3x365日 M 17,754kg 3.2% F 572kg 3.2% P 563kg

USDA-CDCB 2014/08('10) 娘牛 120 牛群 71 TPI +2123

乳量 +1,204 kg % 信頼度
脂肪 +35 -0.07 94%
蛋白 +35 -0.01 94%
ネットメリット +562 チーズメリット +562
娘牛平均能力 乳量 12,977kg 脂肪量 469kg 3.6% 蛋白量 396kg 3.1%

種雄牛分娩難易度: 11.4% 信頼度 98% 観測数 2,395
娘牛分娩難易度: 9.5% 信頼度 77% 観測数 187
種雄牛死亡率: 8.8% 信頼度 93% 観測数 2,035
娘牛死亡率: 8.8% 信頼度 75% 観測数 159
娘牛受胎率: -1.2 信頼度 81%
体細胞数: +2.94 信頼度 88%
生産寿命: +0.9 信頼度 84%
ABSリアルワールドデータ@評価: ★★★ 観測数 15,338

HA gPTA 2014/08	娘牛 91	牛群 56	信頼度 91%
	-2	-1	0 +1 +2
体型 P T A	1.79		
乳器の構成	2.05		
肢蹄の構成	1.45		
高さ	0.27	高い	
強さ	0.11	強い	
体の深さ	0.14	深い	
泌乳形質	1.63	鋭角的	
尻の角度	0.55	高い	
尻の幅	0.21	広い	
後肢の側望	1.01	曲飛	
後肢の後望	2.05	垂直	
蹄の角度	1.50	高い	
肢蹄得点	1.57	高い	
前乳房の付着	3.17	強い	
後乳房の高さ	3.48	高い	
後乳房の幅	3.20	広い	
懸垂韧带	1.47	強い	
乳房の深さ	1.19	浅い	
前乳頭的位置	2.24	狭い	
後乳頭的位置	1.87	狭い	
乳頭の長さ	0.40	短い	

ALTIMA

29H013665 バルモラル オルティマ 137954458
100% NA Born: 2006/11/16



娘: クーツィール オルティマ 3762種系

ベディグリー エンシーノ × オーマン × ダーハム
父牛 BDGジェネティクス エンシーノ ET
母牛 バルモラル オーマン アド ET VG-85
3-03 2x357日 M 12,252kg 4.5% F 549kg 3.3% P 406kg

USDA-CDCB 2014/08('10) 娘牛 161 牛群 76 TPI +1950

乳量 +1,022 kg % 信頼度
脂肪 +32 -0.04 95%
蛋白 +29 -0.02 95%
ネットメリット +444 チーズメリット +445
娘牛平均能力 乳量 12,913kg 脂肪量 462kg 3.6% 蛋白量 389kg 3.0%

種雄牛分娩難易度: 6.3% 信頼度 99% 観測数 11,471
娘牛分娩難易度: 6.0% 信頼度 79% 観測数 273
種雄牛死亡率: 8.0% 信頼度 98% 観測数 9,003
娘牛死亡率: 8.9% 信頼度 77% 観測数 236
娘牛受胎率: -1.9 信頼度 82%
体細胞数: +2.80 信頼度 90%
生産寿命: +0.9 信頼度 85%
ABSリアルワールドデータ@評価: ★★★★★ 観測数 36,358

HA gPTA 2014/08	娘牛 106	牛群 55	信頼度 92%
	-2	-1	0 +1 +2
体型 P T A	1.55		
乳器の構成	0.36		
肢蹄の構成	1.97		
高さ	2.03	高い	
強さ	1.04	強い	
体の深さ	1.65	深い	
泌乳形質	2.47	鋭角的	
尻の角度	0.30	傾斜	
尻の幅	0.68	広い	
後肢の側望	1.45	直飛	
後肢の後望	2.23	垂直	
蹄の角度	1.37	高い	
肢蹄得点	2.23	高い	
前乳房の付着	0.79	強い	
後乳房の高さ	1.67	高い	
後乳房の幅	1.54	広い	
懸垂韧带	0.46	弱い	
乳房の深さ	0.26	浅い	
前乳頭的位置	1.27	広い	
後乳頭的位置	1.96	広い	
乳頭の長さ	0.23	短い	

HADDY

29H014288 ファーニアー ハディー ET 63050091
99% I Born: 2008/03/17



娘: ホーランズ ハディー 727種系

ベディグリー マック × ラモス × BWマーシャル
父牛 レーガンクレスト HHF マック ET EX-92
母牛 スクリーミングス R ヘブン ET EX-91 DOM
4-07 2x365日 M 16,697kg 3.6% F 603kg 3.2% P 527kg

USDA-CDCB 2014/08('10) 娘牛 159 牛群 80 TPI +2055

乳量 +287 kg % 信頼度
脂肪 +14 +0.03 95%
蛋白 +12 +0.03 95%
ネットメリット +562 チーズメリット +614
娘牛平均能力 乳量 12,322kg 脂肪量 456kg 3.7% 蛋白量 382kg 3.1%

種雄牛分娩難易度: 6.3% 信頼度 95% 観測数 776
娘牛分娩難易度: 5.3% 信頼度 79% 観測数 251
種雄牛死亡率: 6.6% 信頼度 87% 観測数 661
娘牛死亡率: 8.7% 信頼度 79% 観測数 217
娘牛受胎率: +3.3 信頼度 83%
体細胞数: +2.66 信頼度 90%
生産寿命: +4.5 信頼度 85%
ABSリアルワールドデータ@評価: ★★★ 観測数 3,053

HA gPTA 2014/08	娘牛 110	牛群 59	信頼度 92%
	-2	-1	0 +1 +2
体型 P T A	1.70		
乳器の構成	1.94		
肢蹄の構成	0.53		
高さ	1.26	高い	
強さ	0.59	弱い	
体の深さ	0.04	浅い	
泌乳形質	1.87	鋭角的	
尻の角度	0.49	高い	
尻の幅	0.12	広い	
後肢の側望	0.75	曲飛	
後肢の後望	0.29	垂直	
蹄の角度	0.73	高い	
肢蹄得点	0.72	高い	
前乳房の付着	2.11	強い	
後乳房の高さ	2.57	高い	
後乳房の幅	2.36	広い	
懸垂韧带	2.21	強い	
乳房の深さ	1.92	浅い	
前乳頭的位置	1.24	狭い	
後乳頭的位置	1.42	狭い	
乳頭の長さ	0.04	短い	

GARMAN

29H013616 ワーデル ガーマン ET 137430820
100% NA VG-86 Born: 2006/03/23



娘: スペクト 5038 ガーマン ラクハリ

ベディグリー ガリスン × オーマン × ルドルフ
父牛 ベンイングランド ガリスン ET EX-91 GM
母牛 バイツリ ミッシー ミミ ET VG-86 DOM
3-04 2x365日 M 14,892kg 4.1% F 605kg 3.3% P 490kg

USDA-CDCB 2014/08('10) 娘牛 324 牛群 119 TPI +1990

乳量 +285 kg % 信頼度
脂肪 +24 +0.11 96%
蛋白 +11 +0.02 96%
ネットメリット +487 チーズメリット +510
娘牛平均能力 乳量 12,425kg 脂肪量 463kg 3.7% 蛋白量 380kg 3.1%

種雄牛分娩難易度: 7.8% 信頼度 99% 観測数 10,774
娘牛分娩難易度: 6.5% 信頼度 86% 観測数 472
種雄牛死亡率: 8.4% 信頼度 98% 観測数 9,354
娘牛死亡率: 6.2% 信頼度 85% 観測数 376
娘牛受胎率: +2.3 信頼度 84%
体細胞数: +2.99 信頼度 92%
生産寿命: +3.9 信頼度 85%
ABSリアルワールドデータ@評価: ★★★★★ 観測数 43,661

HA gPTA 2014/08	娘牛 106	牛群 61	信頼度 92%
	-2	-1	0 +1 +2
体型 P T A	1.50		
乳器の構成	1.27		
肢蹄の構成	1.21		
高さ	1.85	高い	
強さ	1.47	強い	
体の深さ	1.27	深い	
泌乳形質	0.75	鋭角的	
尻の角度	0.53	傾斜	
尻の幅	0.57	広い	
後肢の側望	0.60	直飛	
後肢の後望	1.86	垂直	
蹄の角度	2.55	高い	
肢蹄得点	2.02	高い	
前乳房の付着	1.90	強い	
後乳房の高さ	1.16	高い	
後乳房の幅	1.07	広い	
懸垂韧带	0.57	強い	
乳房の深さ	1.49	浅い	
前乳頭的位置	1.69	狭い	
後乳頭的位置	0.97	狭い	
乳頭の長さ	0.57	短い	

GARRETT

29HO13083 シルビユー ガレット ET 52805710
100% NA Born: 2004/10/14



娘(セカンドクローブ):フrintビル ガレット モーガン VG-88

ヘティグリー オーマン × エムト × マンフレッド
父 牛 オービー マンフレッド ジャスティス ET EX-94 GM
母 牛 シルビユー エムト ギフト ET EX-91 GMD DOM
3-00 2x365日 M 16,633kg 3.6% F 604kg 3.1% P 510kg

IB-M/USA 2014/08('10) 娘牛 16,206 牛群 3,945 **TPI +2076**

	kg	%	信頼度
乳量	+604		
脂肪	+20	-0.02	99%
蛋白	+18	+0.00	99%
ネットメリット	+573	チーズメリット	+592
娘牛平均能力	乳量 12,825kg 脂肪量 478kg 3.7%	蛋白量 392kg 3.1%	
種雄牛分娩難易度:	5.3%	信頼度 99%	観測数 36,266
娘牛分娩難易度:	4.7%	信頼度 98%	観測数 5,229
種雄牛死産率:	6.4%	信頼度 99%	観測数 32,886
娘牛死産率:	4.4%	信頼度 98%	観測数 3,847
娘牛受胎率:	+1.7	信頼度 98%	
体細胞数:	+2.72	信頼度 99%	
生産寿命:	+4.0	信頼度 97%	
ABSリアルワールドデータ@評価:	★★★	観測数 40,222	

HA gPTA 2014/08 娘牛 5,670 牛群 1,934 信頼度 98%

		-2	-1	0	+1	+2
体型 P T A	1.66					
乳器の構成	0.76					
肢蹄の構成	2.23					
高さ	1.71					
強さ	1.62					
体の深さ	0.90					
泌乳形質	0.24					
尻の角度	0.36					
尻の幅	1.56					
後肢の側望	1.59					
後肢の後望	1.64					
蹄の角度	2.27					
肢蹄得点	2.28					
前乳房の付着	1.13					
後乳房の高さ	1.26					
後乳房の幅	1.16					
懸垂韧带	0.28					
乳房の深さ	1.02					
前乳頭的位置	0.50					
後乳頭的位置	0.67					
乳頭の長さ	1.27					



DARE

29HO14544 オルマー ジーブズ デアー ET 55603422
100% NA Born: 2009/01/19



娘:Mジェイビー デアー 3624 8103

ヘティグリー ジーブズ × オーマン × ダーハム
父 牛 KED アウトサイド ジーブズ ET GM
母 牛 オルマー オーマン ダーリン EX-90 GMD DOM
6-11 2x285日 M 15,930kg 3.5% F 550kg 2.7% P 435kg

USDA-CDCB 2014/08('10) 娘牛 184 牛群 82 **TPI +2008**

	kg	%	信頼度
乳量	+226		
脂肪	+11	+0.03	95%
蛋白	+7	+0.01	95%
ネットメリット	+555	チーズメリット	+568
娘牛平均能力	乳量 12,026kg 脂肪量 456kg 3.8%	蛋白量 373kg 3.1%	
種雄牛分娩難易度:	6.8%	信頼度 93%	観測数 538
娘牛分娩難易度:	5.2%	信頼度 78%	観測数 243
種雄牛死産率:	7.5%	信頼度 82%	観測数 430
娘牛死産率:	5.3%	信頼度 78%	観測数 198
娘牛受胎率:	+3.7	信頼度 81%	
体細胞数:	+2.84	信頼度 90%	
生産寿命:	+6.1	信頼度 83%	
ABSリアルワールドデータ@評価:	★★★★	観測数 4,271	

HA gPTA 2014/08 娘牛 72 牛群 41 信頼度 90%

		-2	-1	0	+1	+2
体型 P T A	1.38					
乳器の構成	1.09					
肢蹄の構成	1.85					
高さ	0.53					
強さ	0.96					
体の深さ	0.44					
泌乳形質	0.23					
尻の角度	1.34					
尻の幅	0.27					
後肢の側望	1.64					
後肢の後望	2.16					
蹄の角度	1.87					
肢蹄得点	1.75					
前乳房の付着	1.65					
後乳房の高さ	1.24					
後乳房の幅	1.14					
懸垂韧带	1.13					
乳房の深さ	0.93					
前乳頭的位置	1.33					
後乳頭的位置	0.99					
乳頭の長さ	1.47					



MATIC

29HO14103 ノーバート マティック ET 64788382
98% I Born: 2007/09/12



娘:コワフォーニア ドリーメン マティック 6375種系

ヘティグリー ホセ × ジョットル × BWマーシャル
父 牛 ホセ
母 牛 ミス シャトル マギースー ET EX-90 DOM
4-09 3x365日 M 17,336kg 3.4% F 595kg 2.9% P 502kg

USDA-CDCB 2014/08('10) 娘牛 112 牛群 64 **TPI +1931**

	kg	%	信頼度
乳量	+187		
脂肪	+30	+0.19	94%
蛋白	+10	+0.03	94%
ネットメリット	+541	チーズメリット	+594
娘牛平均能力	乳量 11,879kg 脂肪量 459kg 3.9%	蛋白量 366kg 3.1%	
種雄牛分娩難易度:	5.5%	信頼度 99%	観測数 3,147
娘牛分娩難易度:	5.4%	信頼度 75%	観測数 185
種雄牛死産率:	6.1%	信頼度 95%	観測数 2,691
娘牛死産率:	5.2%	信頼度 75%	観測数 160
娘牛受胎率:	+0.7	信頼度 80%	
体細胞数:	+2.69	信頼度 88%	
生産寿命:	+3.2	信頼度 84%	
ABSリアルワールドデータ@評価:	★★★	観測数 14,692	

HA gPTA 2014/08 娘牛 90 牛群 49 信頼度 91%

		-2	-1	0	+1	+2
体型 P T A	1.29					
乳器の構成	1.07					
肢蹄の構成	1.12					
高さ	0.47					
強さ	0.23					
体の深さ	0.58					
泌乳形質	1.17					
尻の角度	1.37					
尻の幅	0.22					
後肢の側望	1.94					
後肢の後望	0.58					
蹄の角度	1.34					
肢蹄得点	1.09					
前乳房の付着	1.23					
後乳房の高さ	2.86					
後乳房の幅	2.63					
懸垂韧带	0.18					
乳房の深さ	0.21					
前乳頭的位置	1.21					
後乳頭的位置	0.76					
乳頭の長さ	1.42					



DOVER

29HO13219 キングスランソム ドーバー ET 62030422
99% I VG-85 Born: 2005/04/12



娘:パラ ドーバー 18386種系

ヘティグリー ローダン × デビュー × エムト
父 牛 ローダン ET
母 牛 キングスランソム DB デジタル ET EX-92 GMD DOM
4-04 3x365日 M 18,153kg 4.1% F 749kg 2.9% P 527kg

IB-M/USA 2014/08('10) 娘牛 6,499 牛群 790 **TPI +1906**

	kg	%	信頼度
乳量	+445		
脂肪	+18	+0.02	99%
蛋白	+15	+0.01	99%
ネットメリット	+537	チーズメリット	+573
娘牛平均能力	乳量 12,428kg 脂肪量 459kg 3.7%	蛋白量 383kg 3.1%	
種雄牛分娩難易度:	4.5%	信頼度 99%	観測数 30,026
娘牛分娩難易度:	6.0%	信頼度 98%	観測数 4,101
種雄牛死産率:	5.6%	信頼度 99%	観測数 23,569
娘牛死産率:	6.4%	信頼度 98%	観測数 3,202
娘牛受胎率:	+0.7	信頼度 96%	
体細胞数:	+2.68	信頼度 99%	
生産寿命:	+3.7	信頼度 94%	
ABSリアルワールドデータ@評価:	★★★★	観測数 60,161	

HA gPTA 2014/08 娘牛 738 牛群 228 信頼度 97%

		-2	-1	0	+1	+2
体型 P T A	0.99					
乳器の構成	1.03					
肢蹄の構成	0.81					
高さ	1.11					
強さ	0.33					
体の深さ	0.12					
泌乳形質	0.93					
尻の角度	1.84					
尻の幅	0.96					
後肢の側望	1.78					
後肢の後望	1.27					
蹄の角度	0.32					
肢蹄得点	1.12					
前乳房の付着	1.51					
後乳房の高さ	2.38					
後乳房の幅	2.19					
懸垂韧带	0.92					
乳房の深さ	0.14					
前乳頭的位置	0.56					
後乳頭的位置	0.83					
乳頭の長さ	1.97					



ARTHUR

29H014132 A-エルスパンド マック アーサー ET 138680170
100% NA Born: 2007/10/02



娘:バンダーハム アーサー 3065種系

ベディグリー マック × オーマン × バトロ
父 牛 レーガンクレスト HHF マック ET EX-92
母 牛 J-エルスパンド ミス オクトーバー ET VG-85 DOM
4-02 2x365日 M 18,529kg 3.5% F 646kg 3.1% P 574kg

USDA-CDCB 2014/08(10) 娘牛 141 牛群 57 TPI +1822

	kg	%	信頼度
乳量	+289		
脂肪	+12	+0.01	94%
蛋白	+10	+0.01	94%
ネットメリット	+340	チーズメリット	+350
娘牛平均能力	乳量 11,929kg 脂肪量 431kg 3.6% 蛋白量 365kg 3.1%		

種雄牛分娩難易度:	6.1%	信頼度 98%	観測数 2,240
娘牛分娩難易度:	5.5%	信頼度 78%	観測数 253
種雄牛死産率:	7.4%	信頼度 94%	観測数 2,117
娘牛死産率:	7.8%	信頼度 76%	観測数 166
娘牛受胎率:	+2.5	信頼度 82%	
体細胞数:	+3.04	信頼度 89%	
生産寿命:	+1.9	信頼度 85%	
ABSリアルワールドデータ@評価:	★★★★	観測数 9,540	

HA gPTA 2014/08	娘牛 106	牛群 47	信頼度 92%
	-2	-1	0 +1 +2
体型 P T A	1.20		
乳器の構成	1.28		
肢蹄の構成	1.11		
高さ	0.65	高い	
強さ	0.90	強い	
体の深さ	0.25	深い	
泌乳形質	0.72	粗野	
尻の角度	0.80	高い	
尻の幅	0.25	広い	
後肢の側望	0.15	曲飛	
後肢の後望	1.38	垂直	
蹄の角度	1.14	高い	
肢蹄得点	1.19	高い	
前乳房の付着	2.61	強い	
後乳房の高さ	1.58	高い	
後乳房の幅	1.45	広い	
懸垂韧带	0.57	弱い	
乳房の深さ	1.61	浅い	
前乳頭の位置	0.33	狭い	
後乳頭の位置	0.33	広い	
乳頭の長さ	1.08	短い	



SEXATION
産種別精選

DANGER

29H014477 パインツリー デンジャー ET 66024067
100% NA Born: 2008/09/15



娘:キャニオン クレスト デンジャー 3347種系

ベディグリー ダイハード × ウィザード × ルドルフ
父 牛 レーガンクレスト RBK ダイハード ET VG-86
母 牛 パインツリー ミッシー ファンダ ET EX-90 DOM
2-00 3x365日 M 15,109kg 3.5% F 525kg 3.2% P 477kg

USDA-CDCB 2014/08(10) 娘牛 127 牛群 72 TPI +1953

	kg	%	信頼度
乳量	+289		
脂肪	+5	-0.05	94%
蛋白	+6	-0.02	94%
ネットメリット	+599	チーズメリット	+589
娘牛平均能力	乳量 11,960kg 脂肪量 435kg 3.6% 蛋白量 360kg 3.0%		

種雄牛分娩難易度:	6.2%	信頼度 89%	観測数 267
娘牛分娩難易度:	5.4%	信頼度 76%	観測数 167
種雄牛死産率:	6.9%	信頼度 79%	観測数 260
娘牛死産率:	4.8%	信頼度 75%	観測数 135
娘牛受胎率:	+3.7	信頼度 80%	
体細胞数:	+2.84	信頼度 88%	
生産寿命:	+7.6	信頼度 83%	
ABSリアルワールドデータ@評価:	★★★	観測数 1,733	

HA gPTA 2014/08	娘牛 73	牛群 38	信頼度 90%
	-2	-1	0 +1 +2
体型 P T A	0.87		
乳器の構成	1.05		
肢蹄の構成	0.87		
高さ	1.98	低い	
強さ	0.88	弱い	
体の深さ	1.55	浅い	
泌乳形質	1.37	粗野	
尻の角度	1.73	高い	
尻の幅	0.48	広い	
後肢の側望	0.46	直飛	
後肢の後望	0.58	垂直	
蹄の角度	0.86	高い	
肢蹄得点	1.04	高い	
前乳房の付着	2.08	強い	
後乳房の高さ	0.97	高い	
後乳房の幅	0.89	広い	
懸垂韧带	1.80	強い	
乳房の深さ	0.83	浅い	
前乳頭の位置	1.53	狭い	
後乳頭の位置	2.05	狭い	
乳頭の長さ	1.48	長い	



PRESLEY-RED

94H00877 ヒルトップ プレスリー RED ET CAN 9781382
100% NA Born: 2008/02/23



娘:ヒルトップ プレスリー プロデジ

ベディグリー ミスター バーンズ *RC × サルトー *RC × ジョルト
父 牛 デュドック ミスター バーンズ ET *RC
母 牛 ローカ サルトー ビヤタ RED ET VG-88
- x - 日 M - kg - % F - kg - % P - kg

USDA-CDCB 2014/08(10) 娘牛 276 牛群 181 TPI +1771

	kg	%	信頼度
乳量	+216		
脂肪	+28	+0.17	94%
蛋白	+16	+0.08	94%
ネットメリット	+294	チーズメリット	+381
娘牛平均能力	乳量 12,355kg 脂肪量 482kg 3.9% 蛋白量 382kg 3.1%		

種雄牛分娩難易度:	7.0%	信頼度 87%	観測数 811
娘牛分娩難易度:	8.6%	信頼度 77%	観測数 53
種雄牛死産率:	8.1%	信頼度 76%	観測数 809
娘牛死産率:	8.2%	信頼度 71%	観測数 52
娘牛受胎率:	-0.5	信頼度 84%	
体細胞数:	+2.98	信頼度 91%	
生産寿命:	-0.2	信頼度 83%	
ABSリアルワールドデータ@評価:	★★★	観測数 308	

HA gPTA 2014/08	娘牛 190	牛群 124	信頼度 89%
	-2	-1	0 +1 +2
体型 P T A	1.39		
乳器の構成	0.86		
肢蹄の構成	1.29		
高さ	1.68	高い	
強さ	0.59	強い	
体の深さ	0.41	深い	
泌乳形質	0.98	鋭角的	
尻の角度	1.60	傾斜	
尻の幅	2.59	広い	
後肢の側望	0.59	曲飛	
後肢の後望	1.05	垂直	
蹄の角度	1.66	高い	
肢蹄得点	1.48	高い	
前乳房の付着	1.64	強い	
後乳房の高さ	1.05	高い	
後乳房の幅	0.97	広い	
懸垂韧带	0.60	弱い	
乳房の深さ	1.28	浅い	
前乳頭の位置	0.05	広い	
後乳頭の位置	0.18	広い	
乳頭の長さ	2.33	短い	



MAXWELL-RED

94H00878 ミスター バーンズ マックスウェル RED ET 66499597
100% NA VG-85 Born: 2008/04/16



娘:サニービュース アンバー RED

ベディグリー ミスター バーンズ *RC × タレント *RC × ロイ
父 牛 デュドック ミスター バーンズ ET *RC
母 牛 ハービュー タレント モーリー EX-90
2-03 2x365日 M 12,120kg 4.2% F 509kg 3.3% P 403kg

IB-M/USA 2014/08(10) 娘牛 572 牛群 334 TPI +1657

	kg	%	信頼度
乳量	+30		
脂肪	+2	+0.01	97%
蛋白	+8	+0.06	97%
ネットメリット	+86	チーズメリット	+138
娘牛平均能力	乳量 11,481kg 脂肪量 434kg 3.8% 蛋白量 355kg 3.1%		

種雄牛分娩難易度:	8.1%	信頼度 95%	観測数 1,123
娘牛分娩難易度:	7.8%	信頼度 77%	観測数 192
種雄牛死産率:	8.6%	信頼度 88%	観測数 1,210
娘牛死産率:	10.1%	信頼度 79%	観測数 184
娘牛受胎率:	-0.3	信頼度 87%	
体細胞数:	+3.26	信頼度 95%	
生産寿命:	+0.6	信頼度 85%	
ABSリアルワールドデータ@評価:	★★★★	観測数 492	

HA gPTA 2014/08	娘牛 232	牛群 163	信頼度 95%
	-2	-1	0 +1 +2
体型 P T A	2.46		
乳器の構成	2.22		
肢蹄の構成	1.74		
高さ	1.52	高い	
強さ	0.94	強い	
体の深さ	1.35	深い	
泌乳形質	1.84	鋭角的	
尻の角度	0.23	傾斜	
尻の幅	2.91	広い	
後肢の側望	0.13	曲飛	
後肢の後望	2.45	垂直	
蹄の角度	1.59	高い	
肢蹄得点	1.82	高い	
前乳房の付着	3.11	強い	
後乳房の高さ	3.06	高い	
後乳房の幅	2.82	広い	
懸垂韧带	1.19	強い	
乳房の深さ	2.02	浅い	
前乳頭の位置	1.71	狭い	
後乳頭の位置	0.95	狭い	
乳頭の長さ	0.69	短い	





種雄牛ラインアップ

2014年8月 USDAサイアーサマリー (gPTA / PTA'10)

		乳量 (kg)	信頼度	脂肪量 (kg)	脂肪率 (%)	蛋白質量 (kg)	蛋白質率 (%)	娘牛/牛群	体型	信頼度	乳器COMP	肢蹄COMP	分娩難易度 (%)	生産寿命	体細胞数	NET MERIT	TP総合指数	ペディグリー (父牛 × 母の父)
29H014142	ドロシー	865	99	24	-0.06	24	-0.01	1652 / 594	3.10	98	3.33	3.04	9.9	4.8	2.68	702	2352	ボルトン × プレット
29H014828	マーリ	642	94	41	0.14	22	0.02	203 / 78	1.59	92	1.34	1.41	8.6	4.4	2.57	745	2251	リーフ × エンシーノ
29H014062	ジレスピー	1,019	94	31	-0.05	26	-0.03	253 / 158	2.89	92	2.35	2.39	8.8	2.9	2.68	579	2176	ボルトン × ショットル
29H014825	ピカルダス	1,096	93	34	-0.04	33	0.00	168 / 60	2.09	90	1.34	0.74	7.4	2.2	2.86	593	2161	ブラネット × オーマン
29H016017	マウイ	582	94	15	-0.06	21	0.03	222 / 78	2.58	87	2.10	1.05	6.3	4.2	2.66	574	2159	スーパー × ショットル
29H014684	ギャロン	794	98	23	-0.04	20	-0.03	589 / 206	1.42	95	1.21	0.33	7.2	5.4	2.73	676	2143	ジープズ × ゴールドウィン
29H014888	ボンボン	599	90	29	0.06	21	0.03	89 / 46	1.14	88	1.15	1.30	8.6	4.5	2.52	686	2140	マッセー × ラモス
29H014344	チェイス	725	97	28	0.01	23	0.01	564 / 219	2.15	93	2.34	1.37	6.5	1.7	2.74	530	2123	ポリヴァー × オーマン
29H013991	ルーブル	1,204	94	35	-0.07	35	-0.01	120 / 71	1.79	91	2.05	1.45	11.4	0.9	2.94	562	2123	ボルトン × ポリヴァー
29H013162	ジェラード	756	99	18	-0.08	29	0.05	10370 / 3328	2.52	99	2.65	1.60	5.5	1.4	3.16	444	2108	オーマン × BWマーシャル
29H014627	ソト	720	98	32	0.05	23	0.01	875 / 232	1.71	96	1.93	0.99	7.0	3.0	2.92	534	2106	ジェットストリーム × ショットル
29H014961	アーミテージ	492	98	30	0.10	19	0.03	823 / 246	1.79	94	1.44	0.85	5.2	2.7	2.76	595	2098	マンオーマン × ゴールドウィン
29H013664	レビ	415	98	34	0.15	24	0.09	1189 / 281	1.19	94	0.36	1.78	4.8	3.3	2.77	634	2096	バックアイ × オーマン
29H014872	ジャーウィン	356	93	36	0.19	16	0.04	124 / 61	1.99	90	1.52	2.14	6.2	2.1	2.91	558	2090	フレディー × ゴールドウィン
29H013070	ベニーメーカー	230	99	18	0.08	17	0.08	6210 / 977	1.37	97	1.74	1.52	6.8	4.8	2.65	634	2088	ランセロット × アーロン
29H014615	カンクン	714	96	26	0.00	24	0.02	230 / 112	2.65	93	2.09	1.06	10.0	2.6	2.86	487	2078	ブラネット × ショットル
29H013083	ガレット	604	99	20	-0.02	18	0.00	16206 / 3945	1.66	98	0.76	2.23	5.3	4.0	2.72	573	2076	オーマン × エムト
29H014258	タバー	411	95	19	0.03	20	0.06	152 / 79	1.85	92	1.78	2.34	7.3	3.5	2.88	504	2074	オーマン × ポリヴァー
29H013846	トリガー	308	99	12	0.01	13	0.03	3323 / 731	1.92	99	1.93	2.10	7.1	5.5	2.66	580	2070	ショットル × ポリヴァー
29H014422	ゲノミクス	871	94	46	0.11	25	-0.01	152 / 81	1.51	90	1.26	1.15	7.2	2.1	2.94	597	2062	ボクスター × アルトン
29H014802	ジュッティ	362	94	10	-0.03	9	-0.02	171 / 83	2.05	92	2.46	1.87	8.0	5.4	2.81	524	2061	ジープズ × ショットル
29H013363	ドーベルマン	223	99	29	0.18	19	0.10	4074 / 1060	1.89	98	1.58	1.24	6.5	2.2	2.65	559	2059	ショットル × グランガー
29H014733	シェラック	425	98	15	0.00	21	0.07	913 / 241	1.80	97	1.33	1.00	6.2	3.5	2.87	516	2058	アクティブ × ショットル
29H014288	ハディー	287	95	14	0.03	12	0.03	159 / 80	1.70	92	1.94	0.53	6.3	4.5	2.66	562	2055	マック × ラモス
29H014470	カクタス	606	94	15	-0.06	20	0.02	124 / 70	1.23	91	0.91	1.50	7.4	4.8	2.70	592	2037	プレット × ローダン
29H014868	バルスター	450	92	24	0.06	13	-0.01	118 / 47	1.65	89	2.09	1.50	6.7	3.6	2.96	546	2016	サンディ × ジェットストリーム
29H014196	マシーン	479	94	31	0.11	21	0.06	112 / 60	1.54	91	1.14	2.63	10.0	1.8	3.10	456	2016	ジェットストリーム × ショットル
29H014544	デアー	226	95	11	0.03	7	0.01	184 / 82	1.38	90	1.09	1.85	6.8	6.1	2.84	555	2008	ジープズ × オーマン
29H014626	セス	582	94	24	0.02	16	-0.01	142 / 75	1.62	90	1.56	0.17	5.1	4.4	3.03	535	2007	ジェットストリーム × ショットル
29H014180	ルーベン	202	93	26	0.16	8	0.01	103 / 54	2.06	91	1.58	1.21	8.5	4.4	2.64	530	1999	トレス × ラモス
29H013616	ガーマン	285	96	24	0.11	11	0.02	324 / 119	1.50	92	1.27	2.01	7.8	3.9	2.99	487	1990	ガリスン × オーマン
29H014225	サリー	170	94	24	0.15	10	0.04	129 / 65	1.63	91	1.58	1.03	5.7	2.1	2.70	469	1955	マック × オーマン
29H014477	デンジャー	289	94	5	-0.05	6	-0.02	127 / 72	0.87	90	1.05	0.87	6.2	7.6	2.84	599	1953	ダイハード × ウィザード
29H013665	オルティマ	1,022	95	32	-0.04	29	-0.02	161 / 76	1.55	92	0.36	1.97	6.3	0.9	2.80	444	1950	エンシーノ × オーマン
29H014459	ムンゴ	382	94	31	0.14	19	0.06	133 / 67	1.22	90	1.03	1.46	5.8	2.3	2.90	521	1946	マスコル × アルトン
29H014103	マティック	187	94	30	0.19	10	0.03	112 / 64	1.29	91	1.07	1.12	5.5	3.2	2.69	541	1931	ホセ × ショットル
29H013568	ミラード	14	96	24	0.19	6	0.05	197 / 110	2.08	93	1.87	1.22	6.0	3.1	2.59	454	1927	ショットル × ダーハム
29H013219	ドーバー	445	99	18	0.02	15	0.01	6499 / 790	0.99	97	1.03	0.81	4.5	3.7	2.68	537	1906	ローダン × デビュー
94H013666	ティストライ*RC	-182	99	-2	0.04	5	0.09	4965 / 2460	2.98	99	2.91	1.34	7.8	2.6	2.78	291	1893	ゴールドウィン × ダーハム
29H013712	リバンブ	380	94	11	-0.02	5	-0.06	105 / 66	2.42	91	2.30	2.40	7.6	3.8	2.93	342	1884	エレガント × アウトサイド
29H013685	ナイト	312	86	27	0.13	16	0.06	95 / 76	2.02	84	1.96	1.89	7.4	0.2	3.15	321	1863	ジェットストリーム × タイタニック
29H013536	ブレンティス	206	97	20	0.10	6	0.00	413 / 143	2.01	92	1.79	2.57	6.1	2.0	2.59	366	1850	ゴールドウィン × オーマン
29H013459	ゴールドンボーイ	81	99	14	0.09	7	0.04	2077 / 571	1.99	97	1.39	1.54	5.7	2.3	2.85	341	1830	ゴールドウィン × アウトサイド
29H014132	アーサー	289	94	12	0.01	10	0.01	141 / 57	1.20	92	1.28	1.11	6.1	1.9	3.04	340	1822	マック × オーマン
29H013426	ゴールドロイ	95	97	22	0.15	0	-0.03	1081 / 591	2.47	95	1.94	1.51	6.0	-0.4	2.86	240	1818	ゴールドウィン × ロイ
94H014105	アフターショック	202	99	11	0.03	0	-0.05	7443 / 3195	3.19	99	2.67	2.18	8.1	2.2	2.71	201	1776	ショットル × ダーハム
94H00877	ブレスリー RED	216	94	28	0.17	16	0.08	276 / 181	1.39	89	0.86	1.29	7.0	-0.2	2.98	294	1771	ミスターバーンズ*RC × サルトー*RC
94H00883	ファンタジー RED	-96	76	18	0.18	9	0.11	G / G	1.49	76	1.52	1.48	7.3	1.1	3.06	280	1740	リアリティ RED × ミスターバーンズ*RC
29H013460	ドッジ	-14	97	19	0.17	7	0.07	601 / 261	2.15	91	1.65	1.32	8.1	0.0	2.87	229	1739	ゴールドウィン × デビュー
29H013306	マンモス	318	99	10	-0.01	3	-0.06	4894 / 1557	1.99	98	2.09	2.69	8.9	-0.2	2.74	205	1712	ミスターサム × ストーム
29H013245	ジャニュアリー	726	99	28	0.01	21	0.00	4864 / 1761	1.31	97	0.79	1.14	8.1	-0.6	3.08	233	1694	ショットル × デビュー
94H00878	マックスウェル RED	30	97	2	0.01	8	0.06	572 / 334	2.46	95	2.22	1.74	8.1	0.6	3.26	86	1657	ミスターバーンズ*RC × タレント*RC
29H011655	ブ레이크アウト	253	99	6	-0.02	0	-0.06	4048 / 1348	2.11	97	1.82	0.65	10.5	0.9	3.11	46	1507	アウトサイド × ダーハム

=ダイヤモンドサイアー能力の娘牛1,000頭以上(セカンドクランプ)
 =ロックソリッドジェネティクス娘牛100頭以上60牛群以上(高信頼度)
 =分娩難易度7.4%以下(安産)
 =フレグナンシーキング(高受胎率)
 =SEXTATION=雌雄判別精液
 =デュラブル(健康と機能性)

PTA(予測伝達能力)とEBV(推奨育種値)

種雄牛の成績表示(乳量、乳脂量、乳蛋白質量とその率)には各国での考え方に相違点があり、アメリカではPTA、日本、カナダなどはEBVという表示形式をとっている。PTAとは種雄牛がその娘牛に伝達する遺伝的能力を示し、EBVとは種雄牛が持っている育種値を示す。つまりEBVはPTAを2倍した値となる。

※凍結精液は、作成における構造上、融解時に破砕し人的被害に及ぶことがあります弊社では一切の事故責任を負うことはできません。

破損したストーリーの交換のみ行うものですので取扱いにはくれぐれもご注意ください。

AFTERSHOCK

594H014105 ミス アトリーズ SHT アフターショック ET 65249839
100% NA VG-87 Born: 2007/12/01

ABS SEXATION
雌雄判別精液



娘:アーネストアンソニー トゥー ホット ET VG-87 (2産)

ベディグリー ショットル × ダーハム × ストーム
父牛 ピクストン ショットル ET EX-96 GM
母牛 MD デライト ダーハム アトリー ET EX-92 GMD DOM
3-11 2x365日 M17,368kg 5.5% F948kg 3.1% P534kg

IB-M/USA 2014/08('10) 娘牛 7,443 牛群 3,195 TPI +1776

乳量 kg % 信頼度
脂肪 +202 +0.03 99%
蛋白 +0 -0.05 99%
ネットメリット +201 チーズメリット +169
娘牛平均能力 乳量 12,240kg 脂肪量 458kg 3.7% 蛋白量 367kg 3.0%

種雄牛分娩難易度: 8.1% 信頼度 99% 観測数 25,149
娘牛分娩難易度: 9.2% 信頼度 97% 観測数 2,293
種雄牛死産率: 9.9% 信頼度 99% 観測数 24,222
娘牛死産率: 10.2% 信頼度 97% 観測数 2,195
娘牛受胎率: -1.0 信頼度 97%
体細胞数: +2.71 信頼度 99%
生産寿命: +2.2 信頼度 97%

HA gPTA 2014/08	娘牛 3,808	牛群 1,984	信頼度 99%
	-2	-1	0 +1 +2
体型 P T A	3.19		
乳房の構成	2.67		
肢蹄の構成	2.18		
高さ	2.51	高い	
強さ	2.29	強い	
体の深さ	2.61	深い	
泌乳形質	2.66	鋭角的	
尻の角度	0.75	高い	
尻の幅	3.59	広い	
後肢の側望	0.24	曲飛	
後肢の後望	2.00	垂直	
蹄の角度	2.55	高い	
肢蹄得点	2.43	高い	
前乳房の付着	3.22	強い	
後乳房の高さ	4.25	高い	
後乳房の幅	3.91	広い	
懸垂帯	2.92	強い	
乳房の深さ	2.03	浅い	
前乳頭的位置	0.72	狭い	
後乳頭的位置	1.00	狭い	
乳頭の長さ	1.18	長い	



ABS 雌雄判別精液
分娩難易度
6.1%

TABBER

529H014258 レーガングレスト PJ タバー ET 62744636
100% NA VG-88 Born: 2007/11/23



娘:パインシェルター コーキータバー VG-88

ベディグリー オーマン × ホリヴァー × アウトサイド
父牛 オービー マンフレッド ジャスティス ET EX-94 GM
母牛 レーガングレスト BP BOLVR タブ ET EX-92 GMD DOM
5-00 2x365日 M16,946kg 3.6% F610kg 3.1% P518kg

USDA-CDCB 2014/08('10) 娘牛 152 牛群 79 TPI +2074

乳量 kg % 信頼度
脂肪 +411 +0.03 95%
蛋白 +20 +0.06 95%
ネットメリット +504 チーズメリット +583
娘牛平均能力 乳量 12,287kg 脂肪量 455kg 3.7% 蛋白量 383kg 3.1%

種雄牛分娩難易度: 7.3% 信頼度 95% 観測数 720
娘牛分娩難易度: 6.9% 信頼度 79% 観測数 209
種雄牛死産率: 7.8% 信頼度 88% 観測数 683
娘牛死産率: 8.1% 信頼度 79% 観測数 198
娘牛受胎率: +1.3 信頼度 82%
体細胞数: +2.88 信頼度 90%
生産寿命: +3.5 信頼度 85%

HA gPTA 2014/08	娘牛 100	牛群 60	信頼度 92%
	-2	-1	0 +1 +2
体型 P T A	1.85		
乳房の構成	1.78		
肢蹄の構成	2.34		
高さ	2.11	高い	
強さ	1.29	強い	
体の深さ	0.93	深い	
泌乳形質	0.26	鋭角的	
尻の角度	0.96	傾斜	
尻の幅	0.21	広い	
後肢の側望	0.06	直飛	
後肢の後望	1.55	垂直	
蹄の角度	3.06	高い	
肢蹄得点	2.62	高い	
前乳房の付着	2.55	強い	
後乳房の高さ	1.78	高い	
後乳房の幅	1.64	広い	
懸垂帯	0.39	強い	
乳房の深さ	2.42	浅い	
前乳頭的位置	1.16	狭い	
後乳頭的位置	0.30	狭い	
乳頭の長さ	1.64	短い	



ABS 雌雄判別精液
分娩難易度
5.3%

PRENTICE

529H013536 コールドスプリングス プレンティス ET 62246673
100% NA VG-87 Born: 2006/04/10



娘:ホールラー ピーチズ 299 VG-88

ベディグリー ゴールドウィン × オーマン × ダーハム
父牛 プレイデール ゴールドウィン GM
母牛 コールドスプリングス オーマン 1346MA ET VG-85
2-11 3x365日 M16,094kg 3.8% F616kg 3.2% P508kg

USDA-CDCB 2014/08('10) 娘牛 413 牛群 143 TPI +1850

乳量 kg % 信頼度
脂肪 +206 +0.10 97%
蛋白 +6 +0.00 97%
ネットメリット +366 チーズメリット +391
娘牛平均能力 乳量 12,537kg 脂肪量 468kg 3.7% 蛋白量 382kg 3.0%

種雄牛分娩難易度: 6.1% 信頼度 97% 観測数 1,689
娘牛分娩難易度: 5.9% 信頼度 84% 観測数 438
種雄牛死産率: 8.2% 信頼度 91% 観測数 1,070
娘牛死産率: 8.1% 信頼度 85% 観測数 362
娘牛受胎率: -0.9 信頼度 85%
体細胞数: +2.59 信頼度 93%
生産寿命: +2.0 信頼度 86%

HA gPTA 2014/08	娘牛 131	牛群 74	信頼度 92%
	-2	-1	0 +1 +2
体型 P T A	2.01		
乳房の構成	1.79		
肢蹄の構成	2.57		
高さ	1.51	高い	
強さ	1.14	強い	
体の深さ	1.06	深い	
泌乳形質	1.12	鋭角的	
尻の角度	0.77	高い	
尻の幅	0.98	広い	
後肢の側望	1.54	直飛	
後肢の後望	2.75	垂直	
蹄の角度	2.74	高い	
肢蹄得点	2.57	高い	
前乳房の付着	2.82	強い	
後乳房の高さ	3.45	高い	
後乳房の幅	3.17	広い	
懸垂帯	0.27	強い	
乳房の深さ	1.39	浅い	
前乳頭的位置	0.15	狭い	
後乳頭的位置	0.60	狭い	
乳頭の長さ	0.78	短い	



ABS 雌雄判別精液
分娩難易度
4.1%

REUBEN

529H014180 クリアエコー ルーベン ET 64633847
99% I VG-85 Born: 2007/10/06



娘:ダブルA ルーベン 79048種系

ベディグリー トレス × ラモス × ハーシェル
父牛 KED エムト ジュエル トレス ET
母牛 クリアエコー 822 ラモ 1200 ET EX-94 DOM
4-04 3x365日 M17,949kg 4.5% F808kg 3.0% P534kg

USDA-CDCB 2014/08('10) 娘牛 103 牛群 54 TPI +1999

乳量 kg % 信頼度
脂肪 +202 +0.16 93%
蛋白 +8 +0.01 93%
ネットメリット +530 チーズメリット +564
娘牛平均能力 乳量 11,936kg 脂肪量 461kg 3.9% 蛋白量 371kg 3.1%

種雄牛分娩難易度: 8.5% 信頼度 96% 観測数 1,003
娘牛分娩難易度: 4.9% 信頼度 77% 観測数 209
種雄牛死産率: 8.8% 信頼度 90% 観測数 908
娘牛死産率: 5.2% 信頼度 78% 観測数 187
娘牛受胎率: +0.7 信頼度 81%
体細胞数: +2.64 信頼度 88%
生産寿命: +4.4 信頼度 84%

HA gPTA 2014/08	娘牛 88	牛群 47	信頼度 91%
	-2	-1	0 +1 +2
体型 P T A	2.06		
乳房の構成	1.58		
肢蹄の構成	1.21		
高さ	1.66	高い	
強さ	0.20	強い	
体の深さ	1.09	深い	
泌乳形質	2.55	鋭角的	
尻の角度	1.20	傾斜	
尻の幅	0.28	広い	
後肢の側望	0.07	直飛	
後肢の後望	1.63	垂直	
蹄の角度	0.10	低い	
肢蹄得点	1.85	高い	
前乳房の付着	1.84	強い	
後乳房の高さ	2.07	高い	
後乳房の幅	1.90	広い	
懸垂帯	1.08	強い	
乳房の深さ	1.82	浅い	
前乳頭的位置	0.81	狭い	
後乳頭的位置	0.25	狭い	
乳頭の長さ	0.28	短い	



ABS 雌雄判別精液
分娩難易度
6.5%

SULLY

529H014225 グランジェイ サリー ET 138821010
100% NA Born: 2007/12/01



娘:コーナーストーン サリー 3841種系

ヘディگریー マック × オーマン × ルドルフ
父 牛 レーガンクレスト HHF マック ET EX-92
母 牛 ストライプス オーマン シェイディ ET VG-85 GMD DOM
4-04 2x365日 M 17,899kg 3.8% F 679kg 3.3% P 590kg

USDA-CDCB 2014/08('10) 娘牛 129 牛群 65 TPI +1955

	kg	%	信頼度
乳量	+170		
脂肪	+24	+0.15	94%
蛋白	+10	+0.04	94%
ネットメリット	+469	チーズメリット	+536
娘牛平均能力	乳量 12,005kg 脂肪量 460kg 3.8% 蛋白量 377kg 3.1%		

種雄牛分娩難易度:	5.7%	信頼度 91%	観測数 354
娘牛分娩難易度:	4.4%	信頼度 74%	観測数 169
種雄牛死産率:	7.1%	信頼度 80%	観測数 309
娘牛死産率:	7.5%	信頼度 74%	観測数 138
娘牛受胎率:	+1.6	信頼度 81%	
体細胞数:	+2.70	信頼度 89%	
生産寿命:	+2.1	信頼度 84%	

HA gPTA 2014/08	娘牛 96	牛群 49	信頼度 91%		
	-2	-1	0	+1	+2
体型 P T A	1.63				
乳器の構成	1.58				
肢蹄の構成	1.03				
高さ	1.80	高い			
強さ	0.09	弱い			
体の深さ	0.34	深い			
泌乳形質	1.39	鋭角的			
尻の角度	1.22	高い			
尻の幅	0.70	広い			
後肢の側望	1.32	曲飛			
後肢の後望	1.03	垂直			
蹄の角度	0.51	高い			
肢蹄得点	1.64	高い			
前乳房の付着	1.94	強い			
後乳房の高さ	2.08	高い			
後乳房の幅	1.91	広い			
懸垂韧带	0.30	強い			
乳房の深さ	2.10	浅い			
前乳頭の位置	0.15	狭い			
後乳頭の位置	0.13	狭い			
乳頭の長さ	0.34	長い			



ABS 雌雄判別精液
分娩難易度
3.7%

MILLARD

529H013568 ランクレスト ミラード 137633111
100% NA EX-91 Born: 2006/06/15



娘:クーツィール ミラード 3437種系

ヘディگریー ショットル × ダーハム × ストーム
父 牛 ビクストン ショットル ET EX-96 GM
母 牛 オータムリッジ ダーハム ミリー EX-94 DOM
6-09 2x365日 M 17,055kg 4.3% F 730kg 3.2% P 540kg

USDA-CDCB 2014/08('10) 娘牛 197 牛群 110 TPI +1927

	kg	%	信頼度
乳量	+14		
脂肪	+24	+0.19	96%
蛋白	+6	+0.05	96%
ネットメリット	+454	チーズメリット	+527
娘牛平均能力	乳量 11,692kg 脂肪量 453kg 3.9% 蛋白量 362kg 3.1%		

種雄牛分娩難易度:	6.0%	信頼度 97%	観測数 2,614
娘牛分娩難易度:	5.6%	信頼度 81%	観測数 332
種雄牛死産率:	7.7%	信頼度 93%	観測数 2,398
娘牛死産率:	6.5%	信頼度 80%	観測数 288
娘牛受胎率:	+0.2	信頼度 85%	
体細胞数:	+2.59	信頼度 92%	
生産寿命:	+3.1	信頼度 86%	

HA gPTA 2014/08	娘牛 124	牛群 84	信頼度 93%		
	-2	-1	0	+1	+2
体型 P T A	2.08				
乳器の構成	1.87				
肢蹄の構成	1.22				
高さ	1.74	高い			
強さ	1.61	強い			
体の深さ	1.40	深い			
泌乳形質	0.83	鋭角的			
尻の角度	0.95	傾斜			
尻の幅	1.56	広い			
後肢の側望	0.98	曲飛			
後肢の後望	1.02	垂直			
蹄の角度	1.73	高い			
肢蹄得点	1.37	高い			
前乳房の付着	1.94	強い			
後乳房の高さ	2.09	高い			
後乳房の幅	1.92	広い			
懸垂韧带	1.95	強い			
乳房の深さ	1.84	浅い			
前乳頭の位置	1.47	狭い			
後乳頭の位置	1.31	狭い			
乳頭の長さ	0.35	短い			



ABS 雌雄判別精液
分娩難易度
4.0%

DODGE

529H013460 レディースマナー ドッジ ET 137003059
100% NA VG-88 Born: 2006/01/12



娘:ジネル ドッジ ジュリエット VG-89(2産)

ヘディگریー ゴールドウイン × デビュー × ルドルフ
父 牛 プレイデール ゴールドウイン GM
母 牛 レディースマナー ルビー D ET EX-90 GMD DOM
4-10 2x365日 M 18,049kg 5.3% F 965kg 3.4% P 608kg

USDA-CDCB 2014/08('10) 娘牛 601 牛群 261 TPI +1739

	kg	%	信頼度
乳量	-14		
脂肪	+19	+0.17	97%
蛋白	+7	+0.07	97%
ネットメリット	+229	チーズメリット	+306
娘牛平均能力	乳量 11,878kg 脂肪量 464kg 3.9% 蛋白量 375kg 3.2%		

種雄牛分娩難易度:	8.1%	信頼度 98%	観測数 4,793
娘牛分娩難易度:	6.2%	信頼度 87%	観測数 219
種雄牛死産率:	7.9%	信頼度 94%	観測数 3,466
娘牛死産率:	5.9%	信頼度 86%	観測数 196
娘牛受胎率:	-0.8	信頼度 87%	
体細胞数:	+2.87	信頼度 93%	
生産寿命:	+0.0	信頼度 85%	

HA gPTA 2014/08	娘牛 203	牛群 114	信頼度 91%		
	-2	-1	0	+1	+2
体型 P T A	2.15				
乳器の構成	1.65				
肢蹄の構成	1.32				
高さ	1.89	高い			
強さ	1.94	強い			
体の深さ	2.18	深い			
泌乳形質	1.46	鋭角的			
尻の角度	1.02	高い			
尻の幅	2.61	広い			
後肢の側望	0.41	直飛			
後肢の後望	1.36	垂直			
蹄の角度	1.38	高い			
肢蹄得点	1.42	高い			
前乳房の付着	2.35	強い			
後乳房の高さ	2.47	高い			
後乳房の幅	2.27	広い			
懸垂韧带	1.54	強い			
乳房の深さ	1.26	浅い			
前乳頭の位置	0.51	狭い			
後乳頭の位置	0.96	狭い			
乳頭の長さ	1.33	長い			



ABS 雌雄判別精液
分娩難易度
6.1%

FANTASY-RED

594H00883 スウィートピアス リアル ファンタジー RED 69234146
100% NA Born: 2010/05/30



娘:オークフィールドプロ ファイアーフォックス RED ET

ヘディگریー リアリティ RED × ミスター パーンズ *RC × ルーベンス *RC
父 牛 ハートゲンビュー リアリティ RED VG-88
母 牛 スウィートピアス フェリシティ RED ET EX-92
3-01 2x365日 M 18,480kg 4.1% F 765kg 3.4% P 636kg

USDA-CDCB 2014/08('10) 娘牛 G 牛群 G GTPI +1740

	kg	%	信頼度
乳量	-96		
脂肪	+18	+0.18	76%
蛋白	+9	+0.11	76%
ネットメリット	+280	チーズメリット	+387
娘牛平均能力	乳量 - kg 脂肪量 - kg - % 蛋白量 - kg - %		

種雄牛分娩難易度:	7.3%	信頼度 92%	観測数 530
娘牛分娩難易度:	5.1%	信頼度 62%	観測数 -
種雄牛死産率:	7.2%	信頼度 81%	観測数 501
娘牛死産率:	6.2%	信頼度 56%	観測数 -
娘牛受胎率:	-0.4	信頼度 68%	
体細胞数:	+3.06	信頼度 73%	
生産寿命:	+1.1	信頼度 70%	

HA gPTA 2014/08	娘牛 G	牛群 G	信頼度 76%		
	-2	-1	0	+1	+2
体型 P T A	1.49				
乳器の構成	1.52				
肢蹄の構成	1.48				
高さ	1.51	高い			
強さ	0.66	弱い			
体の深さ	0.07	浅い			
泌乳形質	1.54	鋭角的			
尻の角度	0.28	高い			
尻の幅	0.89	広い			
後肢の側望	0.07	直飛			
後肢の後望	1.62	垂直			
蹄の角度	1.46	高い			
肢蹄得点	1.64	高い			
前乳房の付着	1.37	強い			
後乳房の高さ	2.52	高い			
後乳房の幅	2.32	広い			
懸垂韧带	0.59	強い			
乳房の深さ	1.68	浅い			
前乳頭の位置	0.66	狭い			
後乳頭の位置	0.27	狭い			
乳頭の長さ	2.51	短い			



ABS 雌雄判別精液
分娩難易度
5.3%

AFTERSHOCK....

Total customer satisfaction



娘:ホープフル ショッキング ディーバ EX-90



娘:ミルクソース Aftershk アシュリー ET EX-91



娘:ウインターベイ アフターショック ロラ VG-88



娘:イーストリバー A ショック ネットィー VG-89



オールジャパン ブリーダーズ サービス株式会社

〒089-1247 北海道帯広市昭和町東5線113番地

TEL 0155-64-5344 FAX 0155-64-5736 E-mail:abs@giga.ocn.ne.jp http://www.jlt.ne.jp

北九州第1営業所 〒861-1205 熊本県菊池市泗水町福本950番地

TEL 0968-38-4813 FAX 0968-38-4813

東北地区代理店 (有)ファーストステージ

〒981-4212 宮城県加美郡加美町下狼塚字松原1
TEL 0229-63-4038 FAX 0229-63-5094

北九州第2営業所 〒861-1112 熊本県合志市幾久富1348番地1

TEL 096-248-8344 FAX 096-248-8344

南九州地区代理店 アメリカンベストサービス(株)

〒889-4505 宮崎県都城市高崎町大牟田1253-16
TEL 0986-62-5700 FAX 0986-62-5234