



DECEMBER 2014

# DAIRY

## SIRE DIRECTORY

THE WORLD LEADER IN BOVINE GENETICS



# MAUI

29H016017 モーニングビュー マウイ ET 68654441  
100%NA Born: 2010/02/22



娘: タグレーン 8357 マウイ 7241

- TPI数値を大幅に上げ全米第11位にランクイン!
- 乳量、乳質の改善に
- 際立って高い健康形質で安産も魅力

適性交配リスト:

ボクスター・アームステッド・ジェットエアー・アイオーン・ドロシー

ベディグリー スーパー × ショットル × フィンリー  
父牛 シャーレスデール スーパースティション ET  
母牛 モーニングビュー ショットル マウイ ET EX-90 DOM  
4-08 2x365日 M 16,919kg 3.8% F 639kg 3.2% P 540kg  
母の父 ビクストン ショットル ET EX-96  
祖母の父 オブサル フィンリー ET

USDA-CDCB 2014/12		娘牛 457	牛群 122	TPI +2314	信頼度
乳量	kg	+486			
脂肪	%	+14	-0.04		97%
蛋白	%	+17	+0.02		97%
飼料効果		+83	NM\$ +498	CM\$ +516	
娘牛平均能力	乳量 13,118kg	脂肪量 486kg	3.7%	蛋白量 408kg	3.1%
種雄牛分娩難易度:	6.4%	信頼度 97%	観測数 1,697		
娘牛分娩難易度:	5.9%	信頼度 88%	観測数 326		
種雄牛死産率:	6.9%	信頼度 92%	観測数 1,268		
娘牛死産率:	5.3%	信頼度 85%	観測数 244		
受胎指数:	+2.8	DPR: +3.1	HCR: +1.7	CCR: +3.0	
体細胞数:	+2.75	信頼度 94%			
生産寿命:	+4.1	信頼度 84%			
ABSリアルワールドデータ@評価:		★★	観測数 5,440		

HA gPTA 2014/12		娘牛 99	牛群 40	信頼度 91%		
		-2	-1	0	+1	+2
体型 P T A	1.52					
乳器の構成	1.14					
肢蹄の構成	0.05					
体積の構成	1.12					
高さ	1.33	高い				
強さ	0.70	強い				
体の深さ	0.77	深い				
泌乳形質	1.39	鋭角的				
尻の角度	0.47	高い				
尻の幅	1.69	広い				
後肢の側望	1.35	曲飛				
後肢の後望	0.54	X状				
蹄の角度	0.60	高い				
肢蹄得点	0.21	高い				
前乳房の付着	1.91	強い				
後乳房の高さ	1.71	高い				
後乳房の幅	1.57	広い				
懸垂韧带	0.11	強い				
乳房の深さ	1.15	浅い				
前乳頭の位置	0.64	狭い				
後乳頭の位置	0.01	広い				
乳頭の長さ	0.17	長い				



# MYRLE

29H014828 ワーデル マーリ ET 140189256  
98%I Born: 2009/09/30



娘: ダブルA マーリ 93141種系

- 全米TPI第18位のリーフ息牛!
- 低い体細胞数と長い生産寿命
- 全米第9位のネットメリット

適性交配リスト:

ドーベルマン・トリガーなどのショットル系・パート・ゴールドウィン系

ベディグリー リーフ × エンシーノ × オーマン  
父牛 リーフ  
母牛 ワーデル エンシーノ メロディー VG-88 DOM  
5-07 2x365日 M 17,536kg 3.9% F 684kg 3.1% P 548kg  
母の父 BDGジェネティクス エンシーノ ET  
祖母の父 オービー マンフレッド ジャスティス ET EX-94

USDA-CDCB 2014/12		娘牛 211	牛群 81	TPI +2278	信頼度
乳量	kg	+444			
脂肪	%	+31	+0.13		94%
蛋白	%	+16	+0.02		94%
飼料効果		+128	NM\$ +554	CM\$ +573	
娘牛平均能力	乳量 12,577kg	脂肪量 480kg	3.8%	蛋白量 386kg	3.1%
種雄牛分娩難易度:	8.5%	信頼度 96%	観測数 1,052		
娘牛分娩難易度:	6.0%	信頼度 78%	観測数 198		
種雄牛死産率:	7.1%	信頼度 89%	観測数 869		
娘牛死産率:	6.0%	信頼度 75%	観測数 122		
受胎指数:	+1.1	DPR: +1.5	HCR: +0.0	CCR: +0.6	
体細胞数:	+2.70	信頼度 90%			
生産寿命:	+3.8	信頼度 84%			
ABSリアルワールドデータ@評価:		★★★	観測数 2,286		

HA gPTA 2014/12		娘牛 131	牛群 55	信頼度 92%		
		-2	-1	0	+1	+2
体型 P T A	0.60					
乳器の構成	0.41					
肢蹄の構成	0.60					
体積の構成	0.80					
高さ	0.60	高い				
強さ	1.32	強い				
体の深さ	0.66	深い				
泌乳形質	0.82	粗野				
尻の角度	2.52	高い				
尻の幅	0.73	広い				
後肢の側望	1.15	曲飛				
後肢の後望	0.82	垂直				
蹄の角度	0.86	高い				
肢蹄得点	0.66	高い				
前乳房の付着	0.89	強い				
後乳房の高さ	0.51	高い				
後乳房の幅	0.47	広い				
懸垂韧带	0.74	強い				
乳房の深さ	0.69	浅い				
前乳頭の位置	1.02	広い				
後乳頭の位置	0.84	広い				
乳頭の長さ	0.60	長い				



# SOTO

29H014627 フューステッド ジェットストリーム ソト ET 139805376  
98% I Born: 2009/03/05



娘: デインティーズ ソト ダイアン ET VG-87

- さらに成績上昇のジェットストリーム息牛
- 高乳量で浅い乳房
- 安産

適性交配リスト:

ボルトン・ダンディー・ダイハード・ボクスター・  
シド・スパークリング・アイオーン

ベディグリー ジェットストリーム × ショットル × オーマン  
父牛 アップルイス ジェットストリーム ET VG-87  
母牛 フューステッド ショットル ソルティン ET VG-88 DOM  
5-03 2x365日 M17,341kg 3.6% F628kg 2.8% P483kg  
母の父 ピクストン ショットル ET EX-96  
祖母の父 オービー マンフレッド ジャスティス ET EX-94

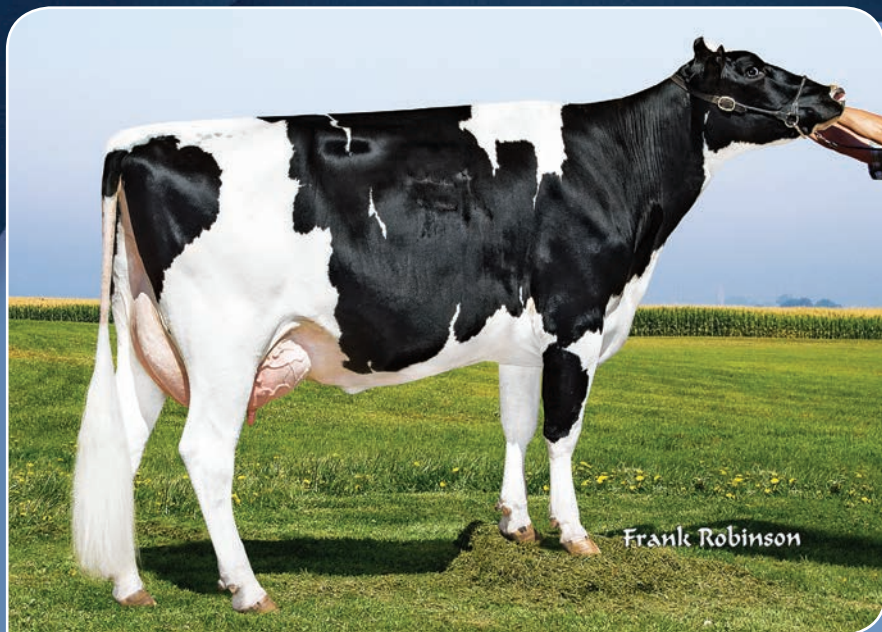
IB-MUSA 2014/12	娘牛 987	牛群 256	TPI +2192	信頼度
乳量	+549			
脂肪	+24	+0.02		98%
蛋白	+17	+0.00		98%
飼料効果	+98	NMS +426	CM\$ +429	
娘牛平均能力	乳量 12,881kg	脂肪量 491kg	3.8% 蛋白量 397kg	3.1%
種雄牛分娩難易度:	7.1%	信頼度 98%	観測数 1,866	
娘牛分娩難易度:	6.3%	信頼度 89%	観測数 668	
種雄牛死産率:	7.4%	信頼度 91%	観測数 1,083	
娘牛死産率:	9.2%	信頼度 89%	観測数 490	
受胎指数: +0.9	DPR: +0.5	HCR: +1.7	CCR: +1.8	
体細胞数:	+2.99	信頼度 97%		
生産寿命:	+3.1	信頼度 89%		
ABSリアルワールドデータ@評価:	★★★★	観測数 5,356		

HA gPTA 2014/12	娘牛 364	牛群 131	信頼度 96%			
体型 P T A	0.84	-2	-1	0	+1	+2
乳器の構成	1.15					
肢蹄の構成	0.31					
体積の構成	2.06					
高さ	3.02	高い				
強さ	1.46	強い				
体の深さ	0.93	深い				
泌乳形質	0.19	粗野				
尻の角度	2.28	傾斜				
尻の幅	0.43	広い				
後肢の側望	0.48	曲飛				
後肢の後望	0.35	X状				
蹄の角度	0.96	高い				
肢蹄得点	0.37	高い				
前乳房の付着	0.61	強い				
後乳房の高さ	0.92	高い				
後乳房の幅	0.85	広い				
懸垂韧带	0.98	強い				
乳房の深さ	1.97	浅い				
前乳頭の位置	0.93	狭い				
後乳頭の位置	1.32	狭い				
乳頭の長さ	0.01	短い				



# POMPOSO

29H014888 リッチモンドFD ポンポン ET 66800628  
99% I Born: 2009/12/12



娘: ローシャ ポンポン 2139種系

- 高受胎率のマッセイ息牛
- 全米トップクラスのネットメリット
- 低い体細胞数と高い乳成分で乳質の改良に

適性交配リスト:

トイストーリー・バックアイなどのオーマン系・シャウト・  
ドーベルマンなどのショットル系・ガレット・ロス

ベディグリー マッセイ × ラモス × ビビン  
父牛 コープ ポスサイド マッセイ ET  
母牛 リッチモンドFD ラモス ホビー EX-91 DOM  
3-04 3x365日 M16,379kg 4.1% F675kg 3.1% P511kg  
母の父 ラモス  
祖母の父 グレントクテン ビビン ET EX-92

USDA-CDCB 2014/12	娘牛 94	牛群 47	TPI +2189	信頼度
乳量	+397			
脂肪	+20	+0.04		92%
蛋白	+15	+0.03		92%
飼料効果	+97	NMS +509	CM\$ +531	
娘牛平均能力	乳量 12,330kg	脂肪量 456kg	3.7% 蛋白量 379kg	3.1%
種雄牛分娩難易度:	8.7%	信頼度 90%	観測数 352	
娘牛分娩難易度:	7.7%	信頼度 72%	観測数 89	
種雄牛死産率:	7.8%	信頼度 78%	観測数 287	
娘牛死産率:	6.0%	信頼度 72%	観測数 81	
受胎指数: +1.6	DPR: +1.4	HCR: +1.9	CCR: +1.8	
体細胞数:	+2.61	信頼度 85%		
生産寿命:	+5.0	信頼度 82%		
ABSリアルワールドデータ@評価:	★★★★	観測数 958		

HA gPTA 2014/12	娘牛 66	牛群 36	信頼度 90%			
体型 P T A	0.11	-2	-1	0	+1	+2
乳器の構成	0.08					
肢蹄の構成	0.40					
体積の構成	0.26					
高さ	0.17	低い				
強さ	0.95	強い				
体の深さ	0.22	深い				
泌乳形質	0.56	粗野				
尻の角度	1.13	高い				
尻の幅	0.79	広い				
後肢の側望	0.90	直飛				
後肢の後望	0.99	垂直				
蹄の角度	0.25	高い				
肢蹄得点	0.18	高い				
前乳房の付着	0.60	強い				
後乳房の高さ	0.04	低い				
後乳房の幅	0.04	狭い				
懸垂韧带	0.53	弱い				
乳房の深さ	0.25	浅い				
前乳頭の位置	0.60	狭い				
後乳頭の位置	0.03	広い				
乳頭の長さ	0.66	短い				



# GERWYN

29H014872 ウェルカム ジャーウィン ET 66757436  
99%NA Born: 2009/08/07



娘:ジマーマン ジャーウィン 250種系

- フレディー×ゴールドウインの良いとこどり
- 理想的な飛節の角度と厚い蹄
- 安産も魅力

適性交配リスト:

ショットレイザー・プラネット・アイオン・ジレスピー・アフターショック

ベディグリー フレディー × ゴールドウイン × アディソン

父牛 バッジャーブラップ ファニー フレディー  
母牛 ウェルカム ゴールドウイン グレイティ EX-90 DOM  
3-07 3x365日 M 15,159kg 5.1% F 772kg 3.6% P 552kg  
母の父 プレイデール ゴールドウイン  
祖母の父 エタソン アディソン ET

USDA-CDCB 2014/12		娘牛 128	牛群 63	TPI +2195	信頼度
乳量	kg	+172			
脂肪	%	+0.18			93%
蛋白	%	+0.04			93%
飼料効果	NMS	+403		CM\$	+420
娘牛平均能力	乳量 12,702kg	脂肪量 503kg	4.0%	蛋白量 393kg	3.1%
種雄牛分娩難易度:	6.3%	信頼度 92%	観測数 412		
娘牛分娩難易度:	5.1%	信頼度 77%	観測数 163		
種雄牛死産率:	7.2%	信頼度 81%	観測数 369		
娘牛死産率:	6.0%	信頼度 78%	観測数 142		
受胎指数:	+2.7	DPR: +2.6	HCR: +2.6	CCR: +3.4	
体細胞数:	+2.99	信頼度 88%			
生産寿命:	+1.0	信頼度 83%			
ABSリアルワールドデータ@評価:	★★★	観測数 1,111			

HA gPTA 2014/12		娘牛 76	牛群 38	信頼度 90%		
体型 P T A	1.04	-2	-1	0	+1	+2
乳器の構成	0.64					
肢蹄の構成	1.37					
体積の構成	0.79					
高さ	0.79	高い				
強さ	0.91	強い				
体の深さ	0.37	深い				
泌乳形質	0.43	鋭角的				
尻の角度	0.72	高い				
尻の幅	1.12	広い				
後肢の側望	0.49	曲飛				
後肢の後望	1.50	垂直				
蹄の角度	2.03	高い				
肢蹄得点	1.29	高い				
前乳房の付着	1.48	強い				
後乳房の高さ	1.04	高い				
後乳房の幅	0.96	広い				
懸垂韧带	0.27	弱い				
乳房の深さ	0.53	浅い				
前乳頭の位置	0.81	狭い				
後乳頭の位置	0.09	広い				
乳頭の長さ	0.27	短い				

# PICARDUS

29H014825 パインツリー ピカルダス ET 68718397  
100%NA Born: 2009/10/23



娘:OCD ピカルダス 27265

- 圧倒的な能力を誇るプラネット息牛
- 後乳房の高さと幅の改良に
- 際立った泌乳形質をもち、乳房の質感の改良にも最適

適性交配リスト:

シャウト・ショットレイザーなどのショットル系・

バート・ジーズ・ホームステッド

ベディグリー プラネット × オーマン × ルドルフ

父牛 エンセナダ タパー プラネット ET EX-90  
母牛 パインツリー ミッシー マリー ET VG-87 DOM  
3-06 3x365日 M 16,747kg 4.0% F 673kg 3.3% P 549kg  
母の父 オービー マンフレッド ジャステイス ET EX-94  
祖母の父 スタートモア ルドルフ ET VG-85

USDA-CDCB 2014/12		娘牛 186	牛群 60	TPI +2182	信頼度
乳量	kg	+867			
脂肪	%	-0.06			94%
蛋白	%	+0.00			94%
飼料効果	NMS	+463		CM\$	+463
娘牛平均能力	乳量 13,312kg	脂肪量 475kg	3.6%	蛋白量 407kg	3.1%
種雄牛分娩難易度:	7.5%	信頼度 93%	観測数 466		
娘牛分娩難易度:	6.0%	信頼度 79%	観測数 163		
種雄牛死産率:	8.0%	信頼度 83%	観測数 411		
娘牛死産率:	8.9%	信頼度 80%	観測数 142		
受胎指数:	-0.5	DPR: -0.8	HCR: +0.1	CCR: -0.3	
体細胞数:	+2.94	信頼度 89%			
生産寿命:	+2.2	信頼度 84%			
ABSリアルワールドデータ@評価:	★★★	観測数 966			

HA gPTA 2014/12		娘牛 86	牛群 37	信頼度 90%		
体型 P T A	1.12	-2	-1	0	+1	+2
乳器の構成	0.45					
肢蹄の構成	0.13					
体積の構成	1.17					
高さ	1.20	高い				
強さ	0.85	強い				
体の深さ	1.38	深い				
泌乳形質	3.11	鋭角的				
尻の角度	0.64	傾斜				
尻の幅	1.54	広い				
後肢の側望	1.40	曲飛				
後肢の後望	0.22	垂直				
蹄の角度	0.84	低い				
肢蹄得点	0.27	高い				
前乳房の付着	0.37	強い				
後乳房の高さ	2.12	高い				
後乳房の幅	1.95	広い				
懸垂韧带	0.30	強い				
乳房の深さ	0.81	深い				
前乳頭の位置	1.51	狭い				
後乳頭の位置	0.97	狭い				
乳頭の長さ	0.75	短い				

# GALLON

29HO14684 パインツリー ジーズ ギャロン ET 66024212  
100%NA Born: 2009/05/21



娘: デスー 1111 ET

- さらに成績上昇のジーズ息牛
- 素晴らしい繁殖性! 長命性!! 高乳量!!!
- 高受胎率で安産型も魅力的

適性交配リスト:

シャウト・ショットレイザー・ドーベルマンなどのショットル系・  
ガレット・ジェラード・セプテンバー

ペディグリー ジーズ × ゴールドウィン × オーマン

父牛 KED アウトサイド ジーズ ET  
母牛 パインツリー モニカ ギャル ET VG-86 DOM  
5-09 3x327日 M 16,833kg 3.0% F 503kg 2.7% P 452kg  
母の父 プレイデール ゴールドウィン  
祖母の父 オービー マンフレッド ジャスティス ET EX-94

USDA-CDCB 2014/12	娘牛 618	牛群 219	TPI +2245	信頼度
乳量	+626		%	
脂肪	+14	-0.07		98%
蛋白	+15	-0.04		98%
飼料効果	+74	NMS +489	CM\$ +479	
娘牛平均能力	乳量 13,050kg	脂肪量 487kg	3.7% 蛋白量 395kg	3.0%
種雄牛分娩難易度:	7.2%	信頼度 97%	観測数 1,521	
娘牛分娩難易度:	6.6%	信頼度 90%	観測数 552	
種雄牛死産率:	7.6%	信頼度 94%	観測数 1,436	
娘牛死産率:	5.3%	信頼度 89%	観測数 538	
受胎指数:	+4.0	DPR: +4.2	HCR: +2.0	CCR: +5.1
体細胞数:	+2.82	信頼度 96%		
生産寿命:	+4.9	信頼度 89%		
ABSリアルワールドデータ@評価:	★★★★★		観測数 4,219	

HA gPTA 2014/12	娘牛 234	牛群 107	信頼度 96%			
体型 P T A	0.42	-2	-1	0	+1	+2
乳器の構成	0.27					
肢蹄の構成	0.42					
体積の構成	0.09					
高さ	0.56	高い				
強さ	1.04	弱い				
体の深さ	0.55	浅い				
泌乳形質	1.25	鋭角的				
尻の角度	1.09	傾斜				
尻の幅	0.26	狭い				
後肢の側望	1.43	曲飛				
後肢の後望	0.19	X状				
蹄の角度	1.16	低い				
肢蹄得点	0.01	高い				
前乳房の付着	0.30	弱い				
後乳房の高さ	1.26	高い				
後乳房の幅	1.16	広い				
懸垂韧带	0.29	弱い				
乳房の深さ	0.25	浅い				
前乳頭の位置	0.20	広い				
後乳頭の位置	0.02	広い				
乳頭の長さ	0.81	長い				



# ARMITAGE

29HO14961 RMW アーミテージ 69056729  
100%NA Born: 2010/02/03



娘: レディースマナー ルビー D シャーム ET

- 質の良い牛乳を生産するマンオーマン息牛
- 安産(7,000頭を超える分娩記録)
- 後乳房の高さ、幅があり質の良い乳房

適性交配リスト:

ビーコン・シャウトなどのショットル系・ジーズ・ドーバー・アイオン

ペディグリー マンオーマン × ゴールドウィン × オーマン

父牛 ロングラングス オーマン オーマン ET VG-85  
母牛 RC-LC ゴールドウィン ATM EX-92 DOM  
3-10 2x365日 M 17,069kg 4.9% F 838kg 3.3% P 555kg  
母の父 プレイデール ゴールドウィン  
祖母の父 オービー マンフレッド ジャスティス ET EX-94

IB-MUSA 2014/12	娘牛 1,243	牛群 352	TPI +2141	信頼度
乳量	+298		%	
脂肪	+19	+0.07		99%
蛋白	+11	+0.02		99%
飼料効果	+84	NMS +395	CM\$ +409	
娘牛平均能力	乳量 12,938kg	脂肪量 497kg	3.8% 蛋白量 401kg	3.1%
種雄牛分娩難易度:	5.2%	信頼度 99%	観測数 7,128	
娘牛分娩難易度:	4.5%	信頼度 97%	観測数 717	
種雄牛死産率:	6.5%	信頼度 98%	観測数 6,277	
娘牛死産率:	5.4%	信頼度 96%	観測数 597	
受胎指数:	+3.1	DPR: +3.8	HCR: +1.8	CCR: +2.0
体細胞数:	+2.81	信頼度 98%		
生産寿命:	+1.5	信頼度 85%		
ABSリアルワールドデータ@評価:	★★★		観測数 22,510	

HA gPTA 2014/12	娘牛 399	牛群 162	信頼度 97%			
体型 P T A	0.48	-2	-1	0	+1	+2
乳器の構成	0.27					
肢蹄の構成	0.37					
体積の構成	0.34					
高さ	0.93	高い				
強さ	0.24	弱い				
体の深さ	0.02	浅い				
泌乳形質	0.86	鋭角的				
尻の角度	0.22	高い				
尻の幅	0.58	狭い				
後肢の側望	0.18	曲飛				
後肢の後望	0.93	X状				
蹄の角度	0.62	低い				
肢蹄得点	0.08	低い				
前乳房の付着	0.49	弱い				
後乳房の高さ	0.97	高い				
後乳房の幅	0.89	広い				
懸垂韧带	0.68	強い				
乳房の深さ	0.33	浅い				
前乳頭の位置	0.21	広い				
後乳頭の位置	0.16	広い				
乳頭の長さ	0.46	長い				



# SHERAC

29H014733 UFMダブズ シェラック ET 65780183  
100%NA VG-86 Born: 2009/06/18



娘:シュガーC シェラック 4349

- 数少ないアクティブ息牛
- バランスの取れた娘牛を輩出中
- 尻の構造の良さを示す全米トップクラスの娘牛受胎率

適性交配リスト:

ガレット・マンモス・ゴールデンボーイ・ホームステッド・オーマン系

ペディグリー アクティブ × ショットル × ロイ

父牛 アルバグ アイロン アクティブ ET  
母牛 UFMダブズ シェレイ ET EX-90 DOM  
6-00 2x365日 M 14,406kg 4.4% F 636kg 3.3% P 479kg  
母の父 ピクストン ショットル ET EX-96  
祖母の父 ロイレーン ジョーダン ET EX-95

USDA-CDCB 2014/12	娘牛 1,122	牛群 287	TPI +2159	信頼度
乳量	+269			
脂肪	+7	-0.03		98%
蛋白	+16	+0.07		98%
飼料効果	+78	NMS +363	CM\$ +394	
娘牛平均能力	乳量 12,803kg	脂肪量 474kg	3.7% 蛋白量 401kg	3.1%
種雄牛分娩難易度:	6.3%	信頼度 99%	観測数 3,852	
種雄牛分娩難易度:	5.7%	信頼度 93%	観測数 879	
種雄牛死産率:	9.7%	信頼度 96%	観測数 2,724	
種雄牛死産率:	7.8%	信頼度 92%	観測数 639	
受胎指数:	+3.7	DPR: +3.9	HCR: +2.6	CCR: +4.1
体細胞数:	+2.96	信頼度 97%		
生産寿命:	+3.2	信頼度 88%		
ABSリアルワールドデータ@評価:	★★★			観測数 6,120

HA gPTA 2014/12	娘牛 359	牛群 108	信頼度 98%			
体型 P T A	0.60	-2	-1	0	+1	+2
乳器の構成	0.30					
肢蹄の構成	0.04					
体積の構成	0.14					
高さ	0.30	高い				
強さ	0.33	弱い				
体の深さ	0.04	浅い				
泌乳形質	1.23	鋭角的				
尻の角度	1.46	傾斜				
尻の幅	0.76	広い				
後肢の側望	1.07	直飛				
後肢の後望	0.80	X状				
蹄の角度	0.05	低い				
肢蹄得点	0.07	高い				
前乳房の付着	0.56	弱い				
後乳房の高さ	0.86	高い				
後乳房の幅	0.79	広い				
懸垂韧带	1.00	強い				
乳房の深さ	0.08	浅い				
前乳頭の位置	1.66	狭い				
後乳頭の位置	1.59	狭い				
乳頭の長さ	3.44	短い				



# CHASE

29H014344 スプリングウェイ BLVR チェイス ET 53573187  
100%NA VG-89 Born: 2008/02/07



娘:シュガードロップ チェイス キャンー VG-85

- 高乳量と高い乳成分量
- 厚い蹄
- 低い体細胞数

適性交配リスト:

ビーコン・ドーバー・ホームステッド・ジーズ・シャウト・ジュネーブ

ペディグリー ボリヴァー × オーマン × アディソン

父牛 エンドロード PVF ボリヴァー ET EX-96  
母牛 スプリングウェイ オーマン クッキー ET VG-88 DOM  
2-02 2x365日 M 18,520kg 4.5% F 832kg 3.2% P 600kg  
母の父 オービー マンフレッド ジャスティス ET EX-94  
祖母の父 エタソン アディソン ET

IB-M/USA 2014/12	娘牛 798	牛群 268	TPI +2010	信頼度
乳量	+541			
脂肪	+17	-0.02		98%
蛋白	+16	+0.00		98%
飼料効果	+76	NMS +313	CM\$ +316	
娘牛平均能力	乳量 12,980kg	脂肪量 481kg	3.7% 蛋白量 394kg	3.0%
種雄牛分娩難易度:	6.3%	信頼度 99%	観測数 6,365	
種雄牛分娩難易度:	6.8%	信頼度 90%	観測数 731	
種雄牛死産率:	6.2%	信頼度 97%	観測数 5,459	
種雄牛死産率:	7.4%	信頼度 92%	観測数 666	
受胎指数:	-1.8	DPR: -0.8	HCR: -4.2	CCR: -3.2
体細胞数:	+2.85	信頼度 96%		
生産寿命:	+0.4	信頼度 89%		
ABSリアルワールドデータ@評価:	★★★			観測数 10,176

HA gPTA 2014/12	娘牛 178	牛群 83	信頼度 94%			
体型 P T A	1.22	-2	-1	0	+1	+2
乳器の構成	1.52					
肢蹄の構成	0.67					
体積の構成	1.99					
高さ	2.28	高い				
強さ	2.12	強い				
体の深さ	1.65	深い				
泌乳形質	0.41	鋭角的				
尻の角度	0.27	傾斜				
尻の幅	0.73	広い				
後肢の側望	0.75	直飛				
後肢の後望	0.60	垂直				
蹄の角度	1.48	高い				
肢蹄得点	0.30	高い				
前乳房の付着	2.02	強い				
後乳房の高さ	1.55	高い				
後乳房の幅	1.43	広い				
懸垂韧带	1.30	強い				
乳房の深さ	1.70	浅い				
前乳頭の位置	1.68	狭い				
後乳頭の位置	1.32	狭い				
乳頭の長さ	0.70	長い				



# CANCUN

29H014615 ラークレスト カンクン ET 53766368  
100%NA Born: 2009/02/07



娘:スコロロ カンクン チアーズ VG-85

- 高さ、強さ、深さ
- 前乳房の付着の強さと後乳房の高さ
- しっかりとしたフレームの娘牛を輩出中

適性交配リスト:

ゴールドウィン・ボルトン・トイストーリーなどのBWマーシャル系・  
フレディー・ガレットなどのオーマン系

ベディグリー ブラネット × ショットル × アウトサイド

父牛 エンセナダ タブー ブラネット ET EX-90  
母牛 ラークレスト コスモポリタン VG-87 GMD DOM  
2-04 2x365日 M 14,030kg 4.1% F 572kg 3.4% P 481kg  
母の父 ビクストン ショットル ET EX-96  
祖母の父 コムスター アウトサイド ET EX

USDA-CDCB 2014/12	娘牛 254	牛群 116	TPI +2084	信頼度
乳量	+524			
脂肪	+17	-0.02		96%
蛋白	+17	+0.01		96%
飼料効果	+85	NM\$ +329	CM\$ +335	
娘牛平均能力	乳量 13,249kg	脂肪量 497kg	3.7% 蛋白量 411kg	3.1%
種雄牛分娩難易度:	10.9%	信頼度 98%	観測数 4,793	
娘牛分娩難易度:	8.9%	信頼度 89%	観測数 263	
種雄牛死産率:	8.1%	信頼度 95%	観測数 4,621	
娘牛死産率:	6.8%	信頼度 85%	観測数 230	
受胎指数:	-0.5	DPR: -1.0	HCR: +0.5	CCR: +0.1
体細胞数:	+2.92	信頼度 93%		
生産寿命:	+1.7	信頼度 87%		
ABSリアルワールドデータ@評価:	★★★	観測数 15,375		

HA gPTA 2014/12	娘牛 128	牛群 73	信頼度 94%			
体型 P T A	1.71	-2	-1	0	+1	+2
乳器の構成	1.20					
肢蹄の構成	0.44					
体積の構成	1.27					
高さ	1.03	高い				
強さ	1.42	強い				
体の深さ	1.14	深い				
泌乳形質	0.68	鋭角的				
尻の角度	0.31	高い				
尻の幅	2.30	広い				
後肢の側望	1.46	曲飛				
後肢の後望	0.39	垂直				
蹄の角度	0.25	高い				
肢蹄得点	0.83	高い				
前乳房の付着	1.83	強い				
後乳房の高さ	1.39	高い				
後乳房の幅	1.28	広い				
懸垂韧带	0.99	強い				
乳房の深さ	1.23	浅い				
前乳頭の位置	0.91	狭い				
後乳頭の位置	0.56	狭い				
乳頭の長さ	1.11	短い				

# AFTERSHOCK

94H014105 ミス アトリーズ SHT アフターショック ET 65249839  
100%NA VG-87 Born: 2007/12/01



娘:バトラービュー アフターシュ エイプリル ET EX-92

- 世界が認めるタイプブル
- 力強さと乳用性を兼ね備えたフレーム
- 日本でも3産の牛が活躍中

適性交配リスト:

ロイ・ダンディー・ゴールドウィン・アレキサンダー・BWマーシャル系

ベディグリー ショットル × ダーハム × ストーム

父牛 ビクストン ショットル ET EX-96  
母牛 MD デライト ダーハム アトリー ET EX-92 GMD DOM  
3-11 2x365日 M 17,368kg 5.5% F 948kg 3.1% P 534kg  
母の父 レーガンクレスト エルトン ダーハム ET EX-90  
祖母の父 モーリン ストーム ET EX

IB-MUSA 2014/12	娘牛 8,373	牛群 3,512	TPI +1728	信頼度
乳量	+1			
脂肪	+2	+0.02		99%
蛋白	-5	-0.05		99%
飼料効果	-35	NM\$ +0	CM\$ -14	
娘牛平均能力	乳量 12,210kg	脂肪量 456kg	3.7% 蛋白量 367kg	3.0%
種雄牛分娩難易度:	8.3%	信頼度 99%	観測数 29,637	
娘牛分娩難易度:	10.7%	信頼度 98%	観測数 2,928	
種雄牛死産率:	10.0%	信頼度 99%	観測数 28,135	
娘牛死産率:	11.2%	信頼度 97%	観測数 2,700	
受胎指数:	-1.2	DPR: -1.3	HCR: +0.2	CCR: -2.3
体細胞数:	+2.80	信頼度 99%		
生産寿命:	+1.2	信頼度 97%		
ABSリアルワールドデータ@評価:	★★★	観測数 13,243		

HA gPTA 2014/12	娘牛 4,313	牛群 2,212	信頼度 99%			
体型 P T A	2.25	-2	-1	0	+1	+2
乳器の構成	1.82					
肢蹄の構成	1.46					
体積の構成	1.97					
高さ	1.73	高い				
強さ	1.94	強い				
体の深さ	2.13	深い				
泌乳形質	1.94	鋭角的				
尻の角度	0.83	高い				
尻の幅	3.03	広い				
後肢の側望	0.23	曲飛				
後肢の後望	1.28	垂直				
蹄の角度	1.86	高い				
肢蹄得点	1.59	高い				
前乳房の付着	2.21	強い				
後乳房の高さ	3.13	高い				
後乳房の幅	2.88	広い				
懸垂韧带	2.12	強い				
乳房の深さ	1.29	浅い				
前乳頭の位置	0.21	狭い				
後乳頭の位置	0.48	狭い				
乳頭の長さ	1.15	長い				



# DARE

29HO14544 オルマー ジーブズ デアー ET 55603422  
100%NA Born: 2009/01/19



娘:Mジェイビー デアー 3624 8103

- 父牛ジーブズ譲りの長い生産寿命
- 全米第2位の娘牛受胎率+5.3!
- 高受胎率で安産型も魅力的

適性交配リスト:

ペニーメーカー・ジュニパー・ジャマー・マットソン・ボルトン・ボクスター

ペディグリー ジーブズ × オーマン × ダーハム

父牛 KED アウトサイド ジーブズ ET

母牛 オルマー オーマン ダーリン EX-90 GMD DOM

6-11 2x285日 M 15,930kg 3.5% F 550kg 2.7% P 435kg

母の父 オービー マンフレッド ジャスティス ET EX-94

祖母の父 レーガンクレスト エルトン ダーハム ET EX-90

USDA-CDCB 2014/12 娘牛 184 牛群 82 TPI +2063

	kg	%	信頼度
乳量	+72		
脂肪	+4	+0.00	94%
蛋白	+2	+0.00	94%
飼料効果	+16	NMS +322	CM\$ +325
娘牛平均能力	乳量 12,020kg	脂肪量 456kg	3.8% 蛋白量 374kg 3.1%
種雄牛分娩難易度:	7.1%	信頼度 96%	観測数 1,103
娘牛分娩難易度:	6.0%	信頼度 79%	観測数 266
種雄牛死産率:	7.2%	信頼度 89%	観測数 947
娘牛死産率:	5.6%	信頼度 79%	観測数 222
受胎指数: +4.3	DPR: +5.3	HCR: +0.7	CCR: +4.3
体細胞数:	+2.92	信頼度 91%	
生産寿命:	+5.1	信頼度 85%	
ABSリアルワールドデータ@評価:	★★★★	観測数	5,545

HA gPTA 2014/12 娘牛 71 牛群 41 信頼度 90%

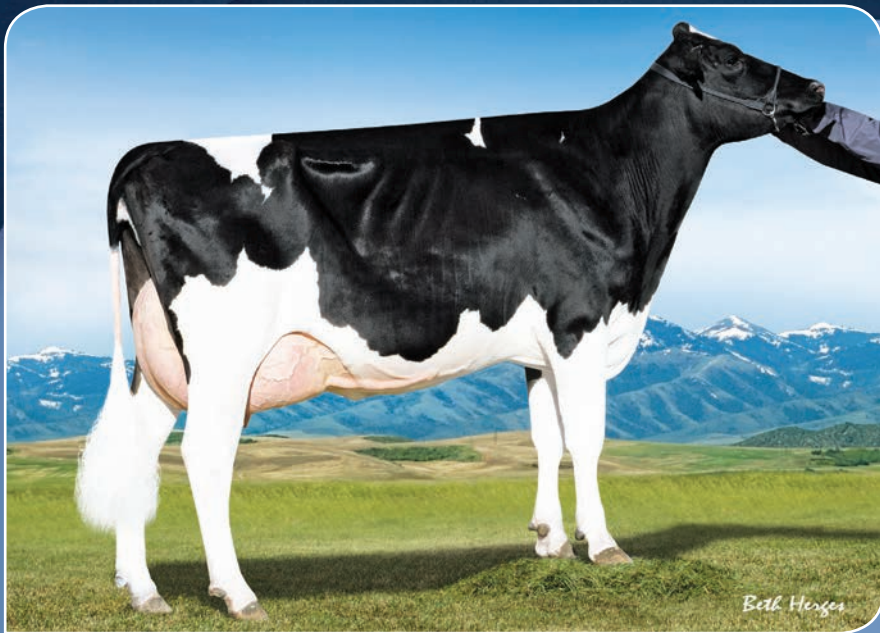
		-2	-1	0	+1	+2
体型 P T A	0.35					
乳器の構成	0.12					
肢蹄の構成	0.94					
体積の構成	0.00					
高さ	0.21	低い				
強さ	0.60	強い				
体の深さ	0.05	浅い				
泌乳形質	0.94	粗野				
尻の角度	1.26	傾斜				
尻の幅	0.39	狭い				
後肢の側望	1.59	直飛				
後肢の後望	1.28	垂直				
蹄の角度	0.95	高い				
肢蹄得点	0.72	高い				
前乳房の付着	0.50	強い				
後乳房の高さ	0.03	高い				
後乳房の幅	0.03	広い				
懸垂韧带	0.25	強い				
乳房の深さ	0.04	浅い				
前乳頭の位置	0.77	狭い				
後乳頭の位置	0.40	狭い				
乳頭の長さ	1.44	短い				



雌雄判別精液

# JETTIE

29HO14802 クリアエコー ジェッティ ET 66079465  
100%NA Born: 2009/07/30



娘:ダブルA ジェッティ 91542種系

- 長い生産寿命
- 厚い蹄踵と正確な歩様
- 付着の良い乳房

適性交配リスト:

ディストライ\*RC・ゴールドロイなどのゴールドウィン系・ガレット・ロス・フレディー・スーパー

ペディグリー ジーブズ × ショットル × オリオン

父牛 KED アウトサイド ジーブズ ET

母牛 クリアエコー ショットル 1372 ET VG-87

2-04 3x221日 M 8,736kg 4.1% F 362kg 3.1% P 273kg

母の父 ビクストン ショットル ET EX-96

祖母の父 アンドエーカーコース ハンター オリオン VG-85

USDA-CDCB 2014/12 娘牛 173 牛群 84 TPI +2066

	kg	%	信頼度
乳量	+171		
脂肪	+0	-0.05	94%
蛋白	+3	-0.02	94%
飼料効果	+0	NMS +274	CM\$ +267
娘牛平均能力	乳量 12,418kg	脂肪量 457kg	3.7% 蛋白量 380kg 3.1%
種雄牛分娩難易度:	8.2%	信頼度 93%	観測数 482
娘牛分娩難易度:	7.7%	信頼度 77%	観測数 191
種雄牛死産率:	8.2%	信頼度 83%	観測数 438
娘牛死産率:	5.5%	信頼度 78%	観測数 169
受胎指数: +3.2	DPR: +3.1	HCR: +2.3	CCR: +4.2
体細胞数:	+2.90	信頼度 90%	
生産寿命:	+4.3	信頼度 85%	
ABSリアルワールドデータ@評価:	★★★	観測数	1,917

HA gPTA 2014/12 娘牛 99 牛群 55 信頼度 92%

		-2	-1	0	+1	+2
体型 P T A	1.02					
乳器の構成	1.44					
肢蹄の構成	1.09					
体積の構成	0.68					
高さ	0.57	高い				
強さ	1.19	強い				
体の深さ	0.04	深い				
泌乳形質	0.96	粗野				
尻の角度	0.74	高い				
尻の幅	0.93	広い				
後肢の側望	1.42	直飛				
後肢の後望	0.73	垂直				
蹄の角度	2.12	高い				
肢蹄得点	0.68	高い				
前乳房の付着	2.22	強い				
後乳房の高さ	1.72	高い				
後乳房の幅	1.58	広い				
懸垂韧带	0.26	強い				
乳房の深さ	1.72	浅い				
前乳頭の位置	0.74	狭い				
後乳頭の位置	0.35	狭い				
乳頭の長さ	0.27	長い				



雌雄判別精液



# MUNGO

29HO14459 ブラントビュー ムンゴ ET 139316388  
99% I Born: 2008/07/03



娘:エンチャンテッド ムンゴ 9203種系(3産)

- アウトクロス
- 高い乳成分
- 超安産

適性交配リスト:

ゴールドロイ・ゴールデンボーイなどのゴールドウィン系・  
シャウト・ショットレイザーなどのショットル系

ペディグリー マスコル × アルトン × カプリ

父 牛 マスコル ET  
母 牛 ブラントビュー アルトン アダ ET  
3-03 3x365日 M 17,405kg 3.3% F 578kg 3.2% P 549kg  
母の父 ボーアイリッシュ アルトン ET EX-92  
祖母の父 リグリオ シュラー カプリ ET

USDA-CDCB 2014/12	娘牛 133	牛群 67	TPI +1986	信頼度
乳量	+196			
脂肪	+22	+0.13		94%
蛋白	+12	+0.06		94%
飼料効果	+108	NM\$ +356	CM\$ +382	
娘牛平均能力	乳量 12,151kg	脂肪量 470kg	3.9%	蛋白量 379kg 3.1%
種雄牛分娩難易度:	5.8%	信頼度 91%	観測数 372	
娘牛分娩難易度:	8.4%	信頼度 75%	観測数 177	
種雄牛死産率:	6.5%	信頼度 78%	観測数 289	
娘牛死産率:	8.0%	信頼度 73%	観測数 129	
受胎指数:	+0.3	DPR: +0.0	HCR: +1.1	CCR: +0.6
体細胞数:	+2.94	信頼度 89%		
生産寿命:	+1.5	信頼度 85%		
ABSリアルワールドデータ@評価:	★★★			観測数 1,512

HA gPTA 2014/12	娘牛 65	牛群 40	信頼度 90%			
体型 P T A	0.23	-2	-1	0	+1	+2
乳器の構成	0.15					
肢蹄の構成	0.66					
体積の構成	0.62					
高さ	0.65	低い				
強さ	0.73	弱い				
体の深さ	0.40	浅い				
泌乳形質	0.97	鋭角的				
尻の角度	0.63	傾斜				
尻の幅	0.57	狭い				
後肢の側望	0.40	直飛				
後肢の後望	1.51	垂直				
蹄の角度	0.70	低い				
肢蹄得点	1.03	高い				
前乳房の付着	0.27	弱い				
後乳房の高さ	0.23	高い				
後乳房の幅	0.21	広い				
懸垂韧带	0.13	強い				
乳房の深さ	0.30	浅い				
前乳頭の位置	0.79	狭い				
後乳頭の位置	0.70	狭い				
乳頭の長さ	1.69	短い				



# BALSTER

29HO14868 ブレマーバルスター ET 64582824  
98% I Born: 2009/06/03



娘:キーファー バルスター 3058種系

- 中型サイズで安産
- 高い乳房改良度
- ユニークな血統

適性交配リスト:

ガレット・ロスなどのオーマン系・ボリヴァー・ボクスター・  
アームステッドなどのブリッツ系

ペディグリー サンディ × ジェットストリーム × アウトサイド

父 牛 サンディバレー タレント ET  
母 牛 レーガンクレストロブ JS BRI ET  
2-08 2x365日 M 15,200kg 3.7% F 561kg 3.0% P 451kg  
母の父 アップルイス ジェットストリーム ET VG-87  
祖母の父 コムスター アウトサイド ET EX

USDA-CDCB 2014/12	娘牛 122	牛群 49	TPI +2034	信頼度
乳量	+248			
脂肪	+15	+0.05		93%
蛋白	+6	-0.01		93%
飼料効果	+58	NM\$ +335	CM\$ +330	
娘牛平均能力	乳量 12,434kg	脂肪量 463kg	3.7%	蛋白量 381kg 3.1%
種雄牛分娩難易度:	6.8%	信頼度 92%	観測数 451	
娘牛分娩難易度:	8.5%	信頼度 74%	観測数 136	
種雄牛死産率:	7.1%	信頼度 82%	観測数 389	
娘牛死産率:	6.2%	信頼度 74%	観測数 113	
受胎指数:	+1.7	DPR: +1.6	HCR: +1.3	CCR: +2.5
体細胞数:	+3.01	信頼度 87%		
生産寿命:	+2.6	信頼度 83%		
ABSリアルワールドデータ@評価:	★★★★			観測数 1,312

HA gPTA 2014/12	娘牛 75	牛群 27	信頼度 89%			
体型 P T A	0.69	-2	-1	0	+1	+2
乳器の構成	1.26					
肢蹄の構成	0.74					
体積の構成	0.49					
高さ	0.70	低い				
強さ	0.51	弱い				
体の深さ	0.70	浅い				
泌乳形質	0.02	鋭角的				
尻の角度	1.98	高い				
尻の幅	0.92	広い				
後肢の側望	0.76	直飛				
後肢の後望	0.47	垂直				
蹄の角度	1.02	高い				
肢蹄得点	0.71	高い				
前乳房の付着	1.46	強い				
後乳房の高さ	1.85	高い				
後乳房の幅	1.70	広い				
懸垂韧带	0.98	強い				
乳房の深さ	1.12	浅い				
前乳頭の位置	1.28	狭い				
後乳頭の位置	1.31	狭い				
乳頭の長さ	1.65	短い				



# DORCY

29H014142 コインファームス ドロシー ET BY 139005002  
100%NA VG-87 Born: 2007/09/17



娘:レディスマナー ドロシー オダ VG-88

## ペディグリー ボルトン × ブレット × ルドルフ

父 牛 サンディバレー ボルトン ET EX-90  
母 牛 コインファームス ブレット ダッファーズ ET EX-91 DOM  
3-01 3x365日 M 15,549kg 4.4% F 682kg 3.1% P 484kg  
母の父 ベッケンSTEIN フォーム ブレット ET EX-94  
祖母の父 スタートモア ルドルフ ET VG-85

## DORCY

ABSの代表種雄牛で能力と体型のコンビネーションを見事に可能にしたボルトンの偉大さは測り知れません。その後継牛として名乗り出たドロシーはさらに革命をおこなっています。乳器を改良したいならドロシーだといわれるまでに、多くの人々に乳器改良スペシャリストとして認めていただいたドロシーは、今回の成績でもTPIランキング8位と好成績を誇っています。ドロシーの娘牛と父牛のボルトンの娘牛を比べた際には、ドロシーの娘牛の方が、より肩のしまりが良く、体の深さがあり、月齢が進むことに充実していきます。そしてボルトンの娘牛と同じように体長があり、後肢後望は垂直で、後肢側望は直飛気味で、蹄踵はしっかりと厚いです。非常に餌食いもよく、発育が良いです。食い負けすることもないので抜群の乳量を誇り、品質の良い牛乳を生産します。劣性遺伝子のBYを持っていることと分娩難易度が10.1%であることに注意して下さい。骨質の良いゴールドウィン息牛系の娘牛、体の深いショットル息牛系の娘牛に是非交配してください。あなたの酪農経営を必ず豊かにしてくれます。

- ボルトンの最高峰そして次世代へ
- 乳器改良のスペシャリスト
- 高乳量!低い体細胞!!長い生産寿命!!!

適性交配リスト:

ゴールドウィン系・ドレーク・ジープズ・  
ジャンクション・ジュニパー・プラネット・  
BWマーシャル系などの経産牛

IB-M/USA 2014/12	娘牛 1,840	牛群 688	TPI +2339	
乳量	kg +629	%		信頼度
脂肪	+15	-0.07		99%
蛋白	+17	-0.02		99%
飼料効果	+82	NM\$ +527	CM\$ +527	
娘牛平均能力	乳量 13,032kg	脂肪量 480kg	3.7%	蛋白量 396kg 3.0%
種雄牛分娩難易度:	10.1%	信頼度 99%	観測数 14,042	
娘牛分娩難易度:	8.6%	信頼度 97%	観測数 1,468	
種雄牛死産率:	8.4%	信頼度 98%	観測数 14,052	
娘牛死産率:	6.8%	信頼度 96%	観測数 1,251	
受胎指数:	-0.1	DPR: +0.1	HCR: -1.0	CCR: +0.2
体細胞数:	+2.79	信頼度 98%		
生産寿命:	+5.5	信頼度 96%		
ABSリアルワールドデータ@受胎評価:		★	観測数 23,732	

HA gPTA 2014/12	娘牛 772	牛群 352	信頼度 98%
	-2	-1	0 +1 +2
体型 P T A	2.21		
乳器の構成	2.52		
肢蹄の構成	2.31		
体積の構成	0.62		
高さ	0.71	高い	
強さ	0.61	強い	
体の深さ	0.36	深い	
泌乳形質	0.67	鋭角的	
尻の角度	0.65	傾斜	
尻の幅	0.55	広い	
後肢の側望	2.75	直飛	
後肢の後望	2.27	垂直	
蹄の角度	2.45	高い	
肢蹄得点	2.20	高い	
前乳房の付着	3.52	強い	
後乳房の高さ	4.22	高い	
後乳房の幅	3.88	広い	
懸垂韧带	1.96	強い	
乳房の深さ	1.75	浅い	
前乳頭の位置	1.10	狭い	
後乳頭の位置	1.43	狭い	
乳頭の長さ	1.05	長い	



娘:サンディバレー ドロシー シャメイ ET VG-88



娘:アミティーズ ドロシー ラウシア VG-88

# PARADISE

29H016153 レーガンクレスト パラダイス ET 66626198  
100%NA Born: 2010/09/09

NEW  
RELEASE



娘: ロージーレーンLLC パラダイス 5699

- ドロシー×ショットルのABS代表牛のかけ合わせ
- 際立った乳房の付着
- 低い体細胞数と長い生産寿命

適性交配リスト:

ゴールドウィン系・ガレット・ロスなどのオーマン系・  
スーパー・トイストーリー

ベディグリー ドロシー × ショットル × アウトサイド

父牛 コインファームズ ドロシー ET BY VG-87

母牛 ラバー S バドラ ET EX-92 GMD DOM  
6-04 3x365日 M 21,936kg 3.7% F 802kg 2.8% P 610kg

母の父 ビクストン ショットル ET EX-96

祖母の父 コムスター アウトサイド ET EX

USDA-CDCB 2014/12 娘牛 126 牛群 36 GTPI +2354

	kg	%	信頼度
乳量	+268		
脂肪	+17	+0.06	93%
蛋白	+11	+0.02	93%
飼料効果	+78	NMS +547	CM\$ +567
娘牛平均能力	乳量 12,827kg	脂肪量 498kg	3.9% 蛋白量 405kg 3.2%
種雄牛分娩難易度:	8.1%	信頼度 99%	観測数 5,618
娘牛分娩難易度:	6.5%	信頼度 83%	観測数 82
種雄牛死産率:	7.9%	信頼度 97%	観測数 5,077
娘牛死産率:	6.3%	信頼度 78%	観測数 55
受胎指数: +1.3	DPR: +1.3	HCR: +0.9	CCR: +1.7
体細胞数:	+2.66	信頼度 85%	
生産寿命:	+5.9	信頼度 79%	
ABSリアルワールドデータ@評価:	★★★	観測数 17,593	

HA gPTA 2014/12 娘牛 G 牛群 G 信頼度 78%

	娘牛	G	牛群	G	信頼度	78%
	-2	-1	0	+1	+2	
体型 P T A	1.88					
乳器の構成	2.28					
肢蹄の構成	1.78					
体積の構成	0.37					
高さ	0.33	高い				
強さ	0.67	強い				
体の深さ	0.14	浅い				
泌乳形質	0.74	粗野				
尻の角度	0.74	傾斜				
尻の幅	0.55	広い				
後肢の側望	2.12	直飛				
後肢の後望	1.95	垂直				
蹄の角度	1.76	高い				
肢蹄得点	1.67	高い				
前乳房の付着	3.15	強い				
後乳房の高さ	3.35	高い				
後乳房の幅	3.08	広い				
懸垂韧带	0.78	強い				
乳房の深さ	2.23	浅い				
前乳頭の位置	1.08	狭い				
後乳頭の位置	0.52	狭い				
乳頭の長さ	1.02	短い				

# GILLESPIY

29H014062 デスー ジレスピー ET BY 63449626  
100%NA EX-93 Born: 2007/06/29



娘: キヤンドウ ジレスピー メーガン EX-90 (3産)

- カナダLPI第2位!
- 高乳量と好タイプのコンビネーション
- 後乳房の高さと幅

適性交配リスト:

ジーズ・ジャマー・ガレット・ダンディー・ドレーク・  
マック・トイストーリー・フォーチュン

ベディグリー ボルトン × ショットル × BWマーシャル

父牛 サンディバレー ボルトン ET EX-90

母牛 デスー 6822 ET VG-85 DOM  
2-02 3x365日 M 15,037kg 3.9% F 594kg 3.0% P 446kg

母の父 ビクストン ショットル ET EX-96

祖母の父 マラソン BWマーシャル ET VG-86

IB-MUSA 2014/12 娘牛 255 牛群 160 TPI +2120

	kg	%	信頼度
乳量	+803		
脂肪	+21	-0.08	94%
蛋白	+20	-0.04	94%
飼料効果	+96	NMS +406	CM\$ +394
娘牛平均能力	乳量 12,890kg	脂肪量 470kg	3.6% 蛋白量 389kg 3.0%
種雄牛分娩難易度:	9.0%	信頼度 99%	観測数 8,068
娘牛分娩難易度:	8.1%	信頼度 82%	観測数 118
種雄牛死産率:	7.4%	信頼度 97%	観測数 8,155
娘牛死産率:	8.6%	信頼度 77%	観測数 115
受胎指数: -2.7	DPR: -3.2	HCR: -0.6	CCR: -3.1
体細胞数:	+2.77	信頼度 92%	
生産寿命:	+2.2	信頼度 87%	
ABSリアルワールドデータ@評価:	★★	観測数 16,633	

HA gPTA 2014/12 娘牛 213 牛群 132 信頼度 92%

	娘牛	G	牛群	G	信頼度	92%
	-2	-1	0	+1	+2	
体型 P T A	1.95					
乳器の構成	1.52					
肢蹄の構成	1.65					
体積の構成	1.15					
高さ	1.48	高い				
強さ	0.38	強い				
体の深さ	1.04	深い				
泌乳形質	2.30	鋭角的				
尻の角度	1.31	傾斜				
尻の幅	1.63	広い				
後肢の側望	0.79	曲飛				
後肢の後望	1.26	垂直				
蹄の角度	2.31	高い				
肢蹄得点	1.84	高い				
前乳房の付着	1.70	強い				
後乳房の高さ	3.03	高い				
後乳房の幅	2.79	広い				
懸垂韧带	2.23	強い				
乳房の深さ	0.62	浅い				
前乳頭の位置	1.99	狭い				
後乳頭の位置	2.26	狭い				
乳頭の長さ	0.55	長い				



# GERARD

29HO13162 シルビュー オーマン ジェラード ET 52805723  
100%NA EX-94 Born: 2005/02/27



娘(セカンドクロップ):ミス ブラジリア プライス ET VG-86

ベディグリー オーマン × BWマーシャル × ラベル \*BL  
父 牛 オービー マンフレッド ジャスティス ET EX-94  
母 牛 シルビュー マーシュ グラッシュ ET VG-89 DOM  
2-02 2x365日 M13,513kg 4.7% F629kg 3.5% P467kg

IB-M/USA 2014/12 娘牛 12,462 牛群 3,856 TPI +2130

乳 量 kg % 信頼度  
+574  
脂 肪 +10 -0.10 99%  
蛋 白 +23 +0.05 99%  
飼料効果 +88 NMS +320 CMS +334  
娘牛平均能力 乳量 13,165kg 脂肪量 480kg 3.6% 蛋白量 409kg 3.1%

種雄牛分娩難易度: 5.6% 信頼度 99% 観測数 32,290  
娘牛分娩難易度: 6.5% 信頼度 98% 観測数 3,884  
種雄牛死産率: 6.6% 信頼度 99% 観測数 29,407  
娘牛死産率: 8.1% 信頼度 97% 観測数 2,848  
受胎指数: +0.2 DPR: +0.0 HCR: +1.1 CCR: +0.0  
体細胞数: +3.21 信頼度 99%  
生産寿命: +0.6 信頼度 97%  
ABSリアルワールドデータ@評価: ★★★ 観測数 27,128

HA gPTA 2014/12	娘牛 5,776	牛群 2,287	信頼度 98%
体型 P T A	1.54	-2 -1 0 +1 +2	
乳器の構成	1.76		
肢蹄の構成	0.93		
体積の構成	1.83		
高さ	1.44	高い	
強さ	2.26	強い	
体の深さ	1.71	深い	
泌乳形質	0.34	鋭角的	
尻の角度	1.79	高い	
尻の幅	2.93	広い	
後肢の側望	0.25	直飛	
後肢の後望	0.95	垂直	
蹄の角度	1.51	高い	
肢蹄得点	0.75	高い	
前乳房の付着	3.04	高い	
後乳房の高さ	2.65	高い	
後乳房の幅	2.46	広い	
懸垂韧带	0.87	強い	
乳房の深さ	1.26	浅い	
前乳房の位置	0.89	狭い	
後乳房の位置	0.82	狭い	
乳頭の長さ	0.14	短い	



# EDDY

29HO16123 サンディバレー ミスター エディ ET 69250477  
100%NA Born: 2010/04/02



娘:KFI エディ 12393種系 VG-86

ベディグリー ディーン × アリー × アウトサイド  
父 牛 イングランドシル ディーン 58A ET  
母 牛 サンディバレー ホストン アリー ET VG-87  
3-08 2x258日 M11,367kg 4.1% F463kg 3.1% P348kg

USDA-CDCB 2014/12 娘牛 91 牛群 41 TPI +2069

乳 量 kg % 信頼度  
+26  
脂 肪 +11 +0.09 91%  
蛋 白 +6 +0.04 91%  
飼料効果 +50 NMS +295 CMS +314  
娘牛平均能力 乳量 12,400kg 脂肪量 450kg 3.6% 蛋白量 385kg 3.1%

種雄牛分娩難易度: 7.0% 信頼度 92% 観測数 407  
娘牛分娩難易度: 7.4% 信頼度 72% 観測数 92  
種雄牛死産率: 8.9% 信頼度 80% 観測数 314  
娘牛死産率: 6.0% 信頼度 73% 観測数 84  
受胎指数: +2.2 DPR: +2.5 HCR: +1.2 CCR: +2.2  
体細胞数: +3.02 信頼度 84%  
生産寿命: +2.4 信頼度 81%  
ABSリアルワールドデータ@評価: ★★★ 観測数 1,349

HA gPTA 2014/12	娘牛 23	牛群 16	信頼度 85%
体型 P T A	1.33	-2 -1 0 +1 +2	
乳器の構成	1.06		
肢蹄の構成	1.63		
体積の構成	0.64		
高さ	0.73	高い	
強さ	0.42	強い	
体の深さ	0.86	深い	
泌乳形質	1.16	鋭角的	
尻の角度	0.88	高い	
尻の幅	0.37	広い	
後肢の側望	0.22	曲飛	
後肢の後望	2.05	垂直	
蹄の角度	1.04	高い	
肢蹄得点	2.04	高い	
前乳房の付着	1.32	高い	
後乳房の高さ	1.01	高い	
後乳房の幅	0.93	広い	
懸垂韧带	1.68	強い	
乳房の深さ	1.17	浅い	
前乳房の位置	2.24	狭い	
後乳房の位置	2.36	狭い	
乳頭の長さ	1.04	短い	

NEW RELEASE



# DOBERMAN

29HO13363 カップアートップ ドーベルマン ET 61980877  
100%NA VG-88 Born: 2005/10/03



娘(セカンドクロップ):キングスランソム ドーベルマン ジニー ET VG-85

ベディグリー ショットル × グランガー × ミサイル  
父 牛 ビクストン ショットル ET EX-96  
母 牛 ウィンドルウェイ グランガー ドープ VG-87 GMD  
3-06 3x365日 M18,566kg 3.6% F671kg 3.1% P576kg

IB-M/USA 2014/12 娘牛 6,680 牛群 1,698 TPI +2109

乳 量 kg % 信頼度  
+66  
脂 肪 +22 +0.17 99%  
蛋 白 +14 +0.10 99%  
飼料効果 +116 NMS +389 CMS +440  
娘牛平均能力 乳量 12,593kg 脂肪量 495kg 3.9% 蛋白量 398kg 3.2%

種雄牛分娩難易度: 6.6% 信頼度 99% 観測数 40,301  
娘牛分娩難易度: 7.4% 信頼度 97% 観測数 2,949  
種雄牛死産率: 8.5% 信頼度 99% 観測数 37,657  
娘牛死産率: 6.6% 信頼度 98% 観測数 2,486  
受胎指数: +0.9 DPR: +1.1 HCR: -0.1 CCR: +1.0  
体細胞数: +2.73 信頼度 99%  
生産寿命: +0.8 信頼度 92%  
ABSリアルワールドデータ@評価: ★★★ 観測数 48,656

HA gPTA 2014/12	娘牛 1,842	牛群 698	信頼度 98%
体型 P T A	0.84	-2 -1 0 +1 +2	
乳器の構成	0.61		
肢蹄の構成	0.47		
体積の構成	0.31		
高さ	0.50	高い	
強さ	0.36	弱い	
体の深さ	0.08	浅い	
泌乳形質	1.12	鋭角的	
尻の角度	1.26	高い	
尻の幅	1.58	広い	
後肢の側望	0.81	曲飛	
後肢の後望	0.13	垂直	
蹄の角度	0.27	高い	
肢蹄得点	0.88	高い	
前乳房の付着	0.09	弱い	
後乳房の高さ	1.21	高い	
後乳房の幅	1.11	広い	
懸垂韧带	1.87	強い	
乳房の深さ	0.34	浅い	
前乳房の位置	1.82	狭い	
後乳房の位置	2.16	狭い	
乳頭の長さ	1.09	短い	



# TRIGGER

29HO13846 ラースエーカーズ ショット トリガー ET 62253367  
100%NA VG-87 Born: 2007/03/30



娘:ワーデル トリガー シアラ VG-87 (2産)

ベディグリー ショットル × ボリヴァー × アウトサイド  
父 牛 ビクストン ショットル ET EX-96  
母 牛 ラースエーカーズ テニス ET VG-88  
3-03 3x330日 M12,528kg 3.9% F487kg 3.0% P380kg

IB-M/USA 2014/12 娘牛 3,961 牛群 823 TPI +2100

乳 量 kg % 信頼度  
+155  
脂 肪 +5 -0.01 99%  
蛋 白 +7 +0.02 99%  
飼料効果 +38 NMS +372 CMS +391  
娘牛平均能力 乳量 12,590kg 脂肪量 474kg 3.8% 蛋白量 388kg 3.1%

種雄牛分娩難易度: 7.3% 信頼度 99% 観測数 24,883  
娘牛分娩難易度: 7.4% 信頼度 98% 観測数 3,363  
種雄牛死産率: 8.1% 信頼度 99% 観測数 21,696  
娘牛死産率: 5.9% 信頼度 97% 観測数 2,956  
受胎指数: +1.6 DPR: +1.7 HCR: +0.3 CCR: +2.4  
体細胞数: +2.71 信頼度 99%  
生産寿命: +4.9 信頼度 97%  
ABSリアルワールドデータ@評価: ★★★★★ 観測数 42,336

HA gPTA 2014/12	娘牛 933	牛群 344	信頼度 98%
体型 P T A	1.00	-2 -1 0 +1 +2	
乳器の構成	1.02		
肢蹄の構成	1.42		
体積の構成	0.03		
高さ	0.44	低い	
強さ	0.67	強い	
体の深さ	0.06	浅い	
泌乳形質	0.89	粗野	
尻の角度	1.40	高い	
尻の幅	0.29	広い	
後肢の側望	1.11	直飛	
後肢の後望	1.95	垂直	
蹄の角度	1.32	高い	
肢蹄得点	1.32	高い	
前乳房の付着	1.76	強い	
後乳房の高さ	0.55	高い	
後乳房の幅	0.51	広い	
懸垂韧带	1.58	強い	
乳房の深さ	1.21	浅い	
前乳房の位置	1.25	狭い	
後乳房の位置	1.55	狭い	
乳頭の長さ	0.14	長い	



# GARMAN

29H013616 ワーデル ガーマン ET 137430820  
100%NA VG-86 Born: 2006/03/23



娘:スペクト 5038 ガーマン ラクハリ

ベディグリー ガリソン × オーマン × ルドルフ  
父牛 ベンイングランド ガリソン ET EX-91  
母牛 バイツリー ミッシー ミミ ET VG-86 DOM  
3-04 2x365日 M 14,892kg 4.1% F 605kg 3.3% P 490kg

USDA-CDCB 2014/12 娘牛 653 牛群 186 TPI +2150

乳量 kg % 信頼度  
+120  
脂肪 +18 +0.12 97%  
蛋白 +5 +0.01 97%  
飼料効果 +59 NMS +356 CMS +360  
娘牛平均能力 乳量 12,534kg 脂肪量 471kg 3.8% 蛋白量 382kg 3.0%

種雄牛分娩難易度: 8.0% 信頼度 99% 観測数 11,756  
娘牛分娩難易度: 6.9% 信頼度 91% 観測数 731  
種雄牛死産率: 8.8% 信頼度 99% 観測数 10,092  
娘牛死産率: 6.4% 信頼度 91% 観測数 594  
受胎指数: +4.4 DPR: +4.2 HCR: +4.3 CCR: +5.2  
体細胞数: +3.11 信頼度 96%  
生産寿命: +3.6 信頼度 88%  
ABSリアルワールドデータ@評価: ★★★★★ 観測数 50,062

HA gPTA 2014/12	娘牛 127	牛群 68	信頼度 93%		
	-2	-1	0	+1	+2
体型 P T A	0.57				
乳房の構成	0.36				
肢蹄の構成	1.09				
体積の構成	0.78				
高さ	0.88	高い			
強さ	0.95	強い			
体の深さ	0.72	深い			
泌乳形質	0.13	鋭角的			
尻の角度	0.52	傾斜			
尻の幅	0.10	狭い			
後肢の側望	0.55	直飛			
後肢の後望	0.93	垂直			
蹄の角度	1.55	高い			
肢蹄得点	1.00	高い			
前乳房の付着	0.86	強い			
後乳房の高さ	0.02	高い			
後乳房の幅	0.02	広い			
懸垂韧带	0.25	弱い			
乳房の深さ	0.70	浅い			
前乳房の位置	0.97	狭い			
後乳房の位置	0.23	狭い			
乳頭の長さ	0.82	短い			



# PENNYMAKER

29H013070 ウェルカム ペニーメーカー ET 61757559  
98% I VG-85 Born: 2004/10/17



娘:パラ ペニーメーカー 62647 (2産)

ベディグリー ランセロット × アーロン × メリル  
父牛 ランセロット  
母牛 ウェルカム アーロン ベネル VG-87 DOM  
4-08 3x365日 M 15,971kg 4.2% F 671kg 3.3% P 533kg

IB-M/USA 2014/12 娘牛 6,610 牛群 1,025 TPI +2109

乳量 kg % 信頼度  
+44  
脂肪 +10 +0.07 99%  
蛋白 +10 +0.08 99%  
飼料効果 +76 NMS +406 CMS +446  
娘牛平均能力 乳量 12,268kg 脂肪量 469kg 3.8% 蛋白量 385kg 3.1%

種雄牛分娩難易度: 6.9% 信頼度 99% 観測数 14,809  
娘牛分娩難易度: 7.0% 信頼度 98% 観測数 7,010  
種雄牛死産率: 7.4% 信頼度 99% 観測数 13,188  
娘牛死産率: 5.9% 信頼度 98% 観測数 5,078  
受胎指数: +1.7 DPR: +2.0 HCR: +0.9 CCR: +1.6  
体細胞数: +2.75 信頼度 99%  
生産寿命: +3.8 信頼度 98%  
ABSリアルワールドデータ@評価: ★★★★★ 観測数 53,896

HA gPTA 2014/12	娘牛 737	牛群 241	信頼度 97%		
	-2	-1	0	+1	+2
体型 P T A	0.46				
乳房の構成	0.93				
肢蹄の構成	0.88				
体積の構成	0.68				
高さ	0.86	低い			
強さ	0.47	弱い			
体の深さ	0.63	浅い			
泌乳形質	0.42	粗野			
尻の角度	0.25	傾斜			
尻の幅	0.34	狭い			
後肢の側望	1.24	直飛			
後肢の後望	0.09	垂直			
蹄の角度	2.19	高い			
肢蹄得点	0.48	高い			
前乳房の付着	0.57	強い			
後乳房の高さ	1.47	高い			
後乳房の幅	1.35	広い			
懸垂韧带	2.46	強い			
乳房の深さ	0.78	浅い			
前乳房の位置	1.78	狭い			
後乳房の位置	3.02	狭い			
乳頭の長さ	0.63	長い			



# SETH

29H014626 フューステッド ジェットストリーム セス ET 139805488  
98% I Born: 2009/03/09



娘:プロット プロス セス 1199種系

ベディグリー ジェットストリーム × ショトル × オーマン  
父牛 アップルイス ジェットストリーム ET VG-87  
母牛 フューステッド ショトル ソルティン ET VG-88 DOM  
5-03 2x365日 M 17,341kg 3.6% F 628kg 2.8% P 483kg

USDA-CDCB 2014/12 娘牛 143 牛群 75 TPI +2089

乳量 kg % 信頼度  
+422  
脂肪 +15 +0.00 94%  
蛋白 +10 -0.02 94%  
飼料効果 +65 NMS +386 CMS +374  
娘牛平均能力 乳量 12,646kg 脂肪量 465kg 3.7% 蛋白量 384kg 3.0%

種雄牛分娩難易度: 5.2% 信頼度 91% 観測数 367  
娘牛分娩難易度: 5.5% 信頼度 76% 観測数 174  
種雄牛死産率: 6.9% 信頼度 80% 観測数 304  
娘牛死産率: 6.2% 信頼度 77% 観測数 158  
受胎指数: +2.4 DPR: +1.9 HCR: +3.2 CCR: +3.2  
体細胞数: +3.12 信頼度 89%  
生産寿命: +3.9 信頼度 85%  
ABSリアルワールドデータ@評価: ★★ 観測数 1,356

HA gPTA 2014/12	娘牛 73	牛群 42	信頼度 90%		
	-2	-1	0	+1	+2
体型 P T A	0.67				
乳房の構成	0.71				
肢蹄の構成	0.64				
体積の構成	0.18				
高さ	0.78	高い			
強さ	0.53	弱い			
体の深さ	0.66	浅い			
泌乳形質	0.37	鋭角的			
尻の角度	0.45	高い			
尻の幅	0.22	広い			
後肢の側望	1.70	曲飛			
後肢の後望	0.96	X 状			
蹄の角度	0.42	低い			
肢蹄得点	0.47	低い			
前乳房の付着	0.57	強い			
後乳房の高さ	0.35	高い			
後乳房の幅	0.32	広い			
懸垂韧带	0.61	強い			
乳房の深さ	1.20	浅い			
前乳房の位置	1.69	狭い			
後乳房の位置	1.50	狭い			
乳頭の長さ	1.65	短い			



# CACTUS

29H014470 ボーマッツ カクタス ET 65968671  
99% I VG-86 Born: 2008/07/04



娘:ゲス カクタス 6493種系

ベディグリー プレット × ローダン × ガーター  
父牛 ベッケンステイン フォーム プレット ET EX-94  
母牛 ボーマッツ ローダン 3362 ET VG-87  
2-00 3x365日 M 17,500kg 3.7% F 643kg 3.0% P 522kg

USDA-CDCB 2014/12 娘牛 124 牛群 70 TPI +2051

乳量 kg % 信頼度  
+374  
脂肪 +5 -0.07 93%  
蛋白 +13 +0.01 93%  
飼料効果 +60 NMS +349 CMS +362  
娘牛平均能力 乳量 12,673kg 脂肪量 459kg 3.6% 蛋白量 386kg 3.0%

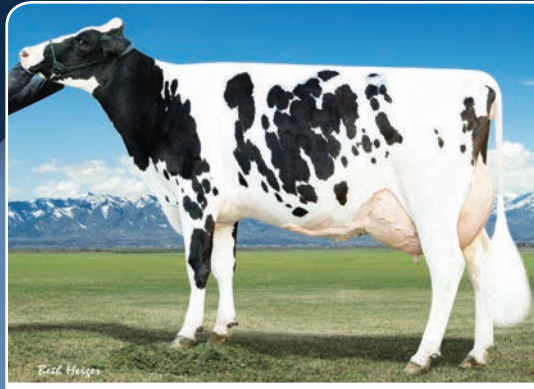
種雄牛分娩難易度: 7.6% 信頼度 92% 観測数 446  
娘牛分娩難易度: 6.5% 信頼度 76% 観測数 201  
種雄牛死産率: 9.3% 信頼度 82% 観測数 430  
娘牛死産率: 6.1% 信頼度 75% 観測数 164  
受胎指数: +1.6 DPR: +1.5 HCR: +0.7 CCR: +3.1  
体細胞数: +2.77 信頼度 89%  
生産寿命: +3.7 信頼度 85%  
ABSリアルワールドデータ@評価: ★★ 観測数 7,977

HA gPTA 2014/12	娘牛 76	牛群 49	信頼度 91%		
	-2	-1	0	+1	+2
体型 P T A	0.29				
乳房の構成	0.08				
肢蹄の構成	0.77				
体積の構成	0.61				
高さ	1.15	低い			
強さ	0.04	強い			
体の深さ	0.12	浅い			
泌乳形質	0.27	粗野			
尻の角度	0.42	傾斜			
尻の幅	0.31	狭い			
後肢の側望	1.21	直飛			
後肢の後望	1.00	垂直			
蹄の角度	0.19	高い			
肢蹄得点	0.89	高い			
前乳房の付着	0.37	弱い			
後乳房の高さ	1.17	高い			
後乳房の幅	1.08	広い			
懸垂韧带	1.01	強い			
乳房の深さ	0.87	深い			
前乳房の位置	1.06	狭い			
後乳房の位置	1.20	狭い			
乳頭の長さ	0.62	長い			



# DANGER

29H014477 パインツリー デンジャー ET 66024067  
100%NA Born: 2008/09/15



娘:キャニオン クレスト デンジャー 3347種系

ヘティグリー ダイハード×ウィザード×ドルドフ  
父牛 レーガンクレスト RBK ダイハード ET VG-86  
母牛 パインツリー ミッシー ワンダ ET EX-90 DOM  
2-00 3x365日 M15,109kg 3.5% F525kg 3.2% P477kg

USDA-CDCB 2014/12 娘牛 127 牛群 72 TPI +2060

乳量 kg % 信頼度  
+121  
脂肪 -2 -0.06 94%  
蛋白 +1 -0.02 94%  
飼料効果 +8 NMS +392 CMS +384  
娘牛平均能力 乳量 11,940kg 脂肪量 433kg 3.6% 蛋白量 358kg 3.0%

種雄牛分婍難易度: 6.7% 信頼度 92% 観測数 411  
娘牛分婍難易度: 6.3% 信頼度 76% 観測数 191  
種雄牛死産率: 7.2% 信頼度 83% 観測数 399  
娘牛死産率: 5.2% 信頼度 77% 観測数 155  
受胎指数: +4.7 DPR: +5.3 HCR: +1.8 CCR: +5.6  
体細胞数: +2.92 信頼度 89%  
生産寿命: +8.2 信頼度 85%  
ABSリアルワールドデータ@評価: ★★★ 観測数 3,283

HA gPTA 2014/12	娘牛 73	牛群 38	信頼度 90%		
	-2	-1	0	+1	+2
体型 P T A	0.15				
乳器の構成	0.17				
肢蹄の構成	0.03				
体積の構成	2.00				
高さ	2.77	低い			
強さ	1.22	弱い			
体の深さ	1.99	浅い			
泌乳形質	2.05	粗野			
尻の角度	1.76	高い			
尻の幅	0.16	狭い			
後肢の側望	0.47	直飛			
後肢の後望	0.22	X状			
蹄の角度	0.02	高い			
蹄踏得点	0.06	高い			
前乳房の付着	0.93	強い			
後乳房の高さ	0.26	低い			
後乳房の幅	0.24	狭い			
懸垂韧带	0.98	強い			
乳房の深さ	0.03	深い			
前乳房の位置	0.91	狭い			
後乳房の位置	1.40	狭い			
乳頭の長さ	1.50	長い			

# ARTHUR

29H014132 A-エルスパンド マック アーサー ET 138680170  
100%NA Born: 2007/10/02



娘:バンダーハム アーサー 3065種系

ヘティグリー マック×オマン×バトロン  
父牛 レーガンクレスト HHF マック ET EX-92  
母牛 J-エルスパンド ミス オクトーバー ET VG-85 DOM  
4-02 2x365日 M18,529kg 3.5% F646kg 3.1% P574kg

USDA-CDCB 2014/12 娘牛 144 牛群 57 TPI +1872

乳量 kg % 信頼度  
+109  
脂肪 +5 +0.01 94%  
蛋白 +5 +0.01 94%  
飼料効果 +29 NMS +157 CMS +158  
娘牛平均能力 乳量 11,800kg 脂肪量 425kg 3.6% 蛋白量 359kg 3.0%

種雄牛分婍難易度: 6.3% 信頼度 99% 観測数 3,715  
娘牛分婍難易度: 6.7% 信頼度 79% 観測数 267  
種雄牛死産率: 7.6% 信頼度 96% 観測数 3,547  
娘牛死産率: 8.6% 信頼度 76% 観測数 175  
受胎指数: +2.3 DPR: +2.4 HCR: +2.1 CCR: +2.1  
体細胞数: +3.08 信頼度 90%  
生産寿命: +1.3 信頼度 86%  
ABSリアルワールドデータ@評価: ★★★ 観測数 13,469

HA gPTA 2014/12	娘牛 106	牛群 47	信頼度 92%		
	-2	-1	0	+1	+2
体型 P T A	0.22				
乳器の構成	0.33				
肢蹄の構成	0.36				
体積の構成	0.01				
高さ	0.14	低い			
強さ	0.57	強い			
体の深さ	0.17	浅い			
泌乳形質	1.43	粗野			
尻の角度	0.88	高い			
尻の幅	0.36	狭い			
後肢の側望	0.17	曲飛			
後肢の後望	0.63	垂直			
蹄の角度	0.36	高い			
蹄踏得点	0.34	高い			
前乳房の付着	1.50	強い			
後乳房の高さ	0.38	高い			
後乳房の幅	0.35	広い			
懸垂韧带	1.45	弱い			
乳房の深さ	0.77	浅い			
前乳房の位置	0.28	広い			
後乳房の位置	0.97	広い			
乳頭の長さ	1.06	短い			

# HADDY

29H014288 ファーニアー ハディー ET 63050091  
99%I Born: 2008/03/17



娘:ホーランドズ ハディー 727種系

ヘティグリー マック×ラモス×BWマーシャル  
父牛 レーガンクレスト HHF マック ET EX-92  
母牛 スクリーミングビスR ヘブン ET EX-91 DOM  
4-07 2x365日 M16,697kg 3.6% F603kg 3.2% P527kg

USDA-CDCB 2014/12 娘牛 160 牛群 81 TPI +2151

乳量 kg % 信頼度  
+123  
脂肪 +7 +0.03 94%  
蛋白 +7 +0.03 94%  
飼料効果 +48 NMS +380 CMS +401  
娘牛平均能力 乳量 12,008kg 脂肪量 447kg 3.7% 蛋白量 371kg 3.1%

種雄牛分婍難易度: 6.5% 信頼度 95% 観測数 825  
娘牛分婍難易度: 6.2% 信頼度 79% 観測数 287  
種雄牛死産率: 6.7% 信頼度 87% 観測数 688  
娘牛死産率: 9.2% 信頼度 80% 観測数 249  
受胎指数: +3.9 DPR: +4.5 HCR: +1.0 CCR: +4.7  
体細胞数: +2.74 信頼度 91%  
生産寿命: +4.6 信頼度 87%  
ABSリアルワールドデータ@評価: ★★★ 観測数 3,712

HA gPTA 2014/12	娘牛 110	牛群 59	信頼度 92%		
	-2	-1	0	+1	+2
体型 P T A	0.71				
乳器の構成	1.00				
肢蹄の構成	0.25				
体積の構成	0.14				
高さ	0.43	高い			
強さ	0.91	弱い			
体の深さ	0.48	浅い			
泌乳形質	1.10	鋭角的			
尻の角度	0.59	高い			
尻の幅	0.51	狭い			
後肢の側望	0.71	曲飛			
後肢の後望	0.45	X状			
蹄の角度	0.08	低い			
蹄踏得点	0.18	低い			
前乳房の付着	0.95	強い			
後乳房の高さ	1.30	高い			
後乳房の幅	1.20	広い			
懸垂韧带	1.30	強い			
乳房の深さ	1.03	浅い			
前乳房の位置	0.60	狭い			
後乳房の位置	0.78	狭い			
乳頭の長さ	0.06	短い			

# MATIC

29H014103 ノーバート マティック ET 64788382  
98%I Born: 2007/09/12



娘:コフフォーニア ドリーメン マティック 6375種系

ヘティグリー ホセ×ショットル×BWマーシャル  
父牛 ホセ  
母牛 ミス シャトル マギースー ET EX-90 DOM  
4-09 3x365日 M17,336kg 3.4% F595kg 2.9% P502kg

USDA-CDCB 2014/12 娘牛 113 牛群 64 TPI +1949

乳量 kg % 信頼度  
+19  
脂肪 +21 +0.18 93%  
蛋白 +4 +0.03 93%  
飼料効果 +75 NMS +313 CMS +332  
娘牛平均能力 乳量 12,156kg 脂肪量 470kg 3.9% 蛋白量 371kg 3.1%

種雄牛分婍難易度: 5.5% 信頼度 99% 観測数 4,023  
娘牛分婍難易度: 6.3% 信頼度 75% 観測数 193  
種雄牛死産率: 6.1% 信頼度 96% 観測数 3,357  
娘牛死産率: 5.4% 信頼度 75% 観測数 167  
受胎指数: +0.9 DPR: +0.5 HCR: +1.6 CCR: +1.5  
体細胞数: +2.79 信頼度 88%  
生産寿命: +1.3 信頼度 86%  
ABSリアルワールドデータ@評価: ★★★ 観測数 22,574

HA gPTA 2014/12	娘牛 90	牛群 49	信頼度 91%		
	-2	-1	0	+1	+2
体型 P T A	0.34				
乳器の構成	0.11				
肢蹄の構成	0.33				
体積の構成	0.23				
高さ	0.30	低い			
強さ	0.11	弱い			
体の深さ	0.17	深い			
泌乳形質	0.54	鋭角的			
尻の角度	1.22	傾斜			
尻の幅	0.78	狭い			
後肢の側望	1.85	直飛			
後肢の後望	0.23	X状			
蹄の角度	0.49	高い			
蹄踏得点	0.24	高い			
前乳房の付着	0.11	強い			
後乳房の高さ	1.66	高い			
後乳房の幅	1.53	広い			
懸垂韧带	0.99	弱い			
乳房の深さ	0.68	深い			
前乳房の位置	0.61	狭い			
後乳房の位置	0.18	狭い			
乳頭の長さ	1.38	短い			

# GARRETT

29H013083 シルビュー ガレット ET 52805710  
100%NA Born: 2004/10/14



ベディグリー オーマン × エムト × マンフレッド  
父牛 オービー マンフレッド ジャスティス ET EX-94  
母牛 シルビュー エムト ギフト ET EX-91 GMD DOM  
3-00 2x365日 M16,633kg 3.6% F604kg 3.1% P510kg

IB-M/USA 2014/12 娘牛 18,044 牛群 4,223 TPI +2097

乳量	kg	%	信頼度
脂肪	+430		
脂	+12	-0.04	99%
肪			
蛋	+12	-0.01	99%
白			
飼料効果	+58	NMS +363	CMS +366
娘牛平均能力	乳量 12,836kg	脂肪量 478kg	3.7% 蛋白量 391kg 3.0%
種雄牛分娩難易度:	5.4%	信頼度 99%	観測数 39,331
娘牛分娩難易度:	5.5%	信頼度 98%	観測数 6,212
種雄牛死産率:	6.6%	信頼度 99%	観測数 36,069
娘牛死産率:	4.5%	信頼度 98%	観測数 4,636
受胎指数:	+1.8	DPR: +2.0	HCR: +1.2
体細胞数:	+2.82	信頼度 99%	CCR: +1.7
生産寿命:	+2.8	信頼度 98%	
ABSリアルワールドデータ@評価:	★★★	観測数 51,353	

娘(セカンドクローブ):フリントビル ガレット モーガン VG-88

HA gPTA 2014/12	娘牛 6,583	牛群 2,216	信頼度 98%			
体型 P T A	0.67	-2	-1	0	+1	+2
乳器の構成	0.16					
肢蹄の構成	1.36					
体積の構成	0.94					
高さ	0.92	高い				
強さ	1.28	強い				
体の深さ	0.42	深い				
泌乳形質	0.47	粗野				
尻の角度	0.25	傾斜				
尻の幅	0.98	広い				
後肢の側望	1.36	直飛				
後肢の後望	0.85	垂直				
蹄の角度	1.83	高い				
肢蹄得点	1.33	高い				
前乳房の付着	0.08	強い				
後乳房の高さ	0.11	高い				
後乳房の幅	0.10	広い				
懸垂韧带	1.13	弱い				
乳房の深さ	0.21	浅い				
前乳頭的位置	0.14	広い				
後乳頭的位置	1.34	広い				
乳頭の長さ	1.21	短い				

# RUBLE

29H013991 キングスランソム B ルーブル 63210210  
100%NA Born: 2007/05/01



ベディグリー ボルトン × ボリヴァー × ホンベイ  
父牛 サンディバレー ボルトン ET EX-90  
母牛 キングスランソム BLVR リスキュー ET VG-88 DOM  
2-03 3x365日 M17,754kg 3.2% F572kg 3.2% P563kg

USDA-CDCB 2014/12 娘牛 120 牛群 71 TPI +2033

乳量	kg	%	信頼度
脂肪	+919		
脂	+24	-0.08	94%
肪			
蛋	+26	-0.02	94%
白			
飼料効果	+140	NMS +367	CMS +360
娘牛平均能力	乳量 12,949kg	脂肪量 465kg	3.6% 蛋白量 393kg 3.0%
種雄牛分娩難易度:	11.8%	信頼度 99%	観測数 3,785
娘牛分娩難易度:	10.8%	信頼度 77%	観測数 195
種雄牛死産率:	9.0%	信頼度 95%	観測数 3,336
娘牛死産率:	9.3%	信頼度 75%	観測数 164
受胎指数:	-2.6	DPR: -2.9	HCR: -0.8
体細胞数:	+3.00	信頼度 89%	CCR: -3.6
生産寿命:	-0.2	信頼度 85%	
ABSリアルワールドデータ@評価:	★★★	観測数 18,809	

娘:プレブルヒル ルーブル 3592種系

HA gPTA 2014/12	娘牛 91	牛群 56	信頼度 91%			
体型 P T A	0.78	-2	-1	0	+1	+2
乳器の構成	1.17					
肢蹄の構成	0.65					
体積の構成	0.38					
高さ	0.49	低い				
強さ	0.22	弱い				
体の深さ	0.29	浅い				
泌乳形質	0.93	鋭角的				
尻の角度	0.66	高い				
尻の幅	0.36	狭い				
後肢の側望	1.05	曲飛				
後肢の後望	1.22	垂直				
蹄の角度	0.69	高い				
肢蹄得点	0.67	高い				
前乳房の付着	2.03	強い				
後乳房の高さ	2.24	高い				
後乳房の幅	2.06	広い				
懸垂韧带	0.67	強い				
乳房の深さ	0.32	浅い				
前乳頭的位置	1.59	狭い				
後乳頭的位置	1.24	狭い				
乳頭の長さ	0.30	短い				

# KNIGHT

29H013685 サンディバレー ナイト ET 62188753  
98%I VG-85 Born: 2006/09/26



ベディグリー ジェットストリーム × タイタニック × BWマーシャル  
父牛 アップリス ジェットストリーム ET VG-87  
母牛 サンディバレー TI トワイライト ET VG-87  
2-05 2x365日 M16,543kg 3.9% F644kg 3.1% P508kg

IB-M/USA 2014/12 娘牛 95 牛群 76 TPI +1838

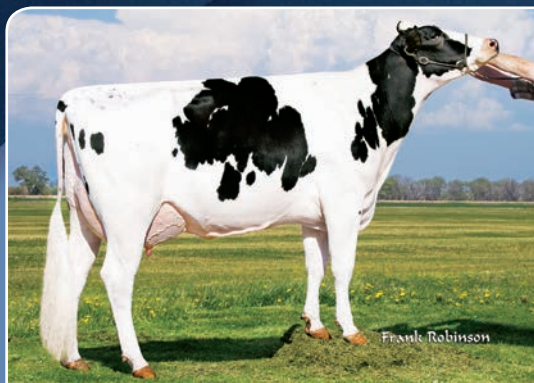
乳量	kg	%	信頼度
脂肪	+123		
脂	+18	+0.12	86%
肪			
蛋	+9	+0.05	86%
白			
飼料効果	+76	NMS +169	CMS +184
娘牛平均能力	乳量 - kg	脂肪量 - kg	- % 蛋白量 - kg - %
種雄牛分娩難易度:	7.5%	信頼度 99%	観測数 3,635
娘牛分娩難易度:	8.0%	信頼度 65%	観測数 3
種雄牛死産率:	6.7%	信頼度 94%	観測数 2,637
娘牛死産率:	7.9%	信頼度 58%	観測数 1
受胎指数:	-1.4	DPR: -1.6	HCR: -0.3
体細胞数:	+3.20	信頼度 83%	CCR: -1.7
生産寿命:	-1.2	信頼度 80%	
ABSリアルワールドデータ@評価:	★★★	観測数 9,354	

娘:ポーテックス ナイト ヘイズル VG-86 (2産)

HA gPTA 2014/12	娘牛 34	牛群 27	信頼度 84%			
体型 P T A	1.04	-2	-1	0	+1	+2
乳器の構成	1.14					
肢蹄の構成	1.00					
体積の構成	0.96					
高さ	1.85	高い				
強さ	0.17	弱い				
体の深さ	0.18	深い				
泌乳形質	1.08	鋭角的				
尻の角度	0.09	傾斜				
尻の幅	0.50	広い				
後肢の側望	0.26	直飛				
後肢の後望	1.26	垂直				
蹄の角度	1.08	高い				
肢蹄得点	0.98	高い				
前乳房の付着	0.82	強い				
後乳房の高さ	1.13	高い				
後乳房の幅	1.04	広い				
懸垂韧带	1.36	強い				
乳房の深さ	1.56	浅い				
前乳頭的位置	1.37	狭い				
後乳頭的位置	1.55	狭い				
乳頭の長さ	0.55	短い				

# JANUARY

29H013245 ラングスツインビー ジャンユアリー ET 62294286  
100%NA VG-88 Born: 2005/07/18



ベディグリー ショットル × デビュー × テリー  
父牛 ビクストン ショットル ET EX-96  
母牛 ラングスツインビー デビュー ジェス ET VG-86 DOM  
4-03 2x365日 M18,634kg 3.3% F609kg 3.1% P586kg

IB-M/USA 2014/12 娘牛 5,787 牛群 1,968 TPI +1693

乳量	kg	%	信頼度
脂肪	+543		
脂	+19	-0.01	99%
肪			
蛋	+15	-0.01	99%
白			
飼料効果	+89	NMS +116	CMS +108
娘牛平均能力	乳量 12,919kg	脂肪量 482kg	3.7% 蛋白量 395kg 3.1%
種雄牛分娩難易度:	8.1%	信頼度 99%	観測数 14,347
娘牛分娩難易度:	10.0%	信頼度 96%	観測数 2,181
種雄牛死産率:	8.6%	信頼度 98%	観測数 13,362
娘牛死産率:	9.8%	信頼度 96%	観測数 1,808
受胎指数:	-2.6	DPR: -3.2	HCR: -1.0
体細胞数:	+3.13	信頼度 99%	CCR: -1.8
生産寿命:	-1.7	信頼度 96%	
ABSリアルワールドデータ@評価:	★★★	観測数 41,304	

娘:ハムストラ ジャンユアリー 1778種系

HA gPTA 2014/12	娘牛 1,770	牛群 856	信頼度 97%			
体型 P T A	0.33	-2	-1	0	+1	+2
乳器の構成	0.20					
肢蹄の構成	0.71					
体積の構成	0.62					
高さ	0.91	高い				
強さ	0.19	強い				
体の深さ	0.31	深い				
泌乳形質	0.92	鋭角的				
尻の角度	0.34	傾斜				
尻の幅	0.67	広い				
後肢の側望	1.24	曲飛				
後肢の後望	1.05	X 状				
蹄の角度	0.34	低い				
肢蹄得点	0.69	低い				
前乳房の付着	0.58	強い				
後乳房の高さ	0.30	低い				
後乳房の幅	0.28	狭い				
懸垂韧带	1.56	弱い				
乳房の深さ	0.12	深い				
前乳頭的位置	0.84	狭い				
後乳頭的位置	0.04	狭い				
乳頭の長さ	0.34	長い				



# CAWLEY

529H014974 ラークレスト コーリー ET 56265316  
99% I Born: 2010/03/03

ABS SEXATION  
雌雄判別精液

NEW  
RELEASE



母: ラークレスト シェニル ET VG-86 DOM

ベディグリー	プラネット × ラモス × アウトサイド		
父 牛	エンセナダ タバー プラネット ET EX-90		
母 牛	ラークレスト シェニル ET VG-86 DOM		
	5-03 2x365日 M 12,292kg 4.4% F 543kg 3.5% P 430kg		
USDA-CDCB 2014/12	娘牛 89	牛群 47	TPI +2097
乳 量	kg	%	信頼度
脂 肪	+383		
蛋 白	+14	+0.00	91%
飼料効果	+74	+14	+0.02
娘牛平均能力	NMS +393	CMS +403	
種雄牛分婍難易度:	6.9%	信頼度 91%	観測数 398
娘牛分婍難易度:	7.0%	信頼度 70%	観測数 68
種雄牛死産率:	7.0%	信頼度 79%	観測数 285
娘牛死産率:	7.1%	信頼度 70%	観測数 61
受胎指数:	+0.5	DPR: +0.1	HCR: +0.6
体細胞数:	+2.90	信頼度 85%	CCR: +1.6
生産寿命:	+4.1	信頼度 82%	
ABSリアルワールドデータ@評価:	-	観測数 -	

HA gPTA 2014/12	娘牛 54	牛群 28	信頼度 89%			
体 型 P T A	1.12	-2	-1	0	+1	+2
乳 器 の 構 成	0.92					
肢 蹄 の 構 成	0.22					
体 積 の 構 成	0.70					
高 さ	0.37	高い				
強 さ	0.97	強い				
体 の 深 さ	0.78	深い				
泌 乳 形 質	0.66	鋭角的				
尻 の 角 度	0.54	傾 斜				
尻 の 幅	1.60	広い				
後 肢 の 側 望	0.30	直 飛				
後 肢 の 後 望	0.33	垂 直				
蹄 の 角 度	0.03	低い				
肢 蹄 得 点	0.29	高い				
前 乳 房 の 付 着	1.61	強い				
後 乳 房 の 高 さ	1.03	高い				
後 乳 房 の 幅	0.95	広い				
懸 垂 帯 垂	0.57	強い				
乳 房 の 深 さ	0.76	浅い				
前 乳 頭 の 位 置	1.41	狭い				
後 乳 頭 の 位 置	0.97	狭い				
乳 頭 の 長 さ	1.48	短い				



ABS 雌雄判別精液  
分婍難易度  
4.9%

# TABBER

529H014258 レーガングレスト PJ タバー ET 62744636  
100%NA VG-88 Born: 2007/11/23



娘: パインシェルター コーキータバー VG-88

ベディグリー	オーマン × ホリヴァー × アウトサイド		
父 牛	オービー マンフレッド ジャスティス ET EX-94		
母 牛	レーガングレスト BP BOLVR タブ ET EX-92 GMD DOM		
	5-00 2x365日 M 16,946kg 3.6% F 610kg 3.1% P 518kg		
USDA-CDCB 2014/12	娘牛 153	牛群 80	TPI +2041
乳 量	kg	%	信頼度
脂 肪	+235		
蛋 白	+11	+0.02	94%
飼料効果	+76	+14	+0.06
娘牛平均能力	NMS +307	CMS +335	
種雄牛分婍難易度:	7.3%	信頼度 97%	観測数 1,438
娘牛分婍難易度:	8.1%	信頼度 80%	観測数 230
種雄牛死産率:	7.9%	信頼度 92%	観測数 1,363
娘牛死産率:	8.6%	信頼度 79%	観測数 217
受胎指数:	+0.2	DPR: +0.6	HCR: -1.6
体細胞数:	+2.96	信頼度 91%	CCR: +0.3
生産寿命:	+2.6	信頼度 87%	
ABSリアルワールドデータ@評価:	★★	観測数 4,848	

HA gPTA 2014/12	娘牛 100	牛群 60	信頼度 92%			
体 型 P T A	0.87	-2	-1	0	+1	+2
乳 器 の 構 成	0.80					
肢 蹄 の 構 成	1.60					
体 積 の 構 成	0.93					
高 さ	1.33	高い				
強 さ	0.95	強い				
体 の 深 さ	0.46	深い				
泌 乳 形 質	0.42	粗 野				
尻 の 角 度	0.91	傾 斜				
尻 の 幅	0.41	狭い				
後 肢 の 側 望	0.04	直 飛				
後 肢 の 後 望	0.86	垂 直				
蹄 の 角 度	2.25	高い				
肢 蹄 得 点	1.80	高い				
前 乳 房 の 付 着	1.38	強い				
後 乳 房 の 高 さ	0.54	高い				
後 乳 房 の 幅	0.50	広い				
懸 垂 帯 垂	0.50	弱い				
乳 房 の 深 さ	1.54	浅い				
前 乳 頭 の 位 置	0.59	狭い				
後 乳 頭 の 位 置	0.26	広い				
乳 頭 の 長 さ	1.64	短い				



ABS 雌雄判別精液  
分婍難易度  
5.3%

# SULLY

529H014225 グランジェイ サリー ET 138821010  
100%NA Born: 2007/12/01



娘: コーナーストーン サリー 3841種系

ベディグリー	マック × オーマン × ルドルフ		
父 牛	レーガングレスト HHF マック ET EX-92		
母 牛	ストライプス オーマン シュイディ ET VG-85 GMD DOM		
	4-04 2x365日 M 17,899kg 3.8% F 679kg 3.3% P 590kg		
USDA-CDCB 2014/12	娘牛 129	牛群 65	TPI +2005
乳 量	kg	%	信頼度
脂 肪	-7		
蛋 白	+15	+0.14	94%
飼料効果	+61	+5	+0.04
娘牛平均能力	NMS +276	CMS +302	
種雄牛分婍難易度:	6.0%	信頼度 92%	観測数 409
娘牛分婍難易度:	5.5%	信頼度 75%	観測数 185
種雄牛死産率:	7.3%	信頼度 81%	観測数 346
娘牛死産率:	8.0%	信頼度 74%	観測数 148
受胎指数:	+2.0	DPR: +2.1	HCR: +1.9
体細胞数:	+2.80	信頼度 90%	CCR: +2.0
生産寿命:	+1.3	信頼度 86%	
ABSリアルワールドデータ@評価:	★	観測数 439	

HA gPTA 2014/12	娘牛 96	牛群 49	信頼度 91%			
体 型 P T A	0.63	-2	-1	0	+1	+2
乳 器 の 構 成	0.61					
肢 蹄 の 構 成	0.25					
体 積 の 構 成	0.38					
高 さ	0.98	高い				
強 さ	0.43	弱い				
体 の 深 さ	0.10	浅い				
泌 乳 形 質	0.68	鋭角的				
尻 の 角 度	1.29	高い				
尻 の 幅	0.11	広い				
後 肢 の 側 望	1.39	曲 飛				
後 肢 の 後 望	0.26	垂 直				
蹄 の 角 度	0.30	低い				
肢 蹄 得 点	0.76	高い				
前 乳 房 の 付 着	0.81	強い				
後 乳 房 の 高 さ	0.86	高い				
後 乳 房 の 幅	0.79	広い				
懸 垂 帯 垂	0.55	弱い				
乳 房 の 深 さ	1.23	浅い				
前 乳 頭 の 位 置	0.48	広い				
後 乳 頭 の 位 置	0.54	広い				
乳 頭 の 長 さ	0.37	長い				



ABS 雌雄判別精液  
分婍難易度  
4.0%

# REUBEN

529H014180 クリアエコー ルーベン ET 64633847  
99% I VG-85 Born: 2007/10/06



娘: ダブルA ルーベン 79048種系

ベディグリー	トレス × ラモス × ハーシェル		
父 牛	KED エムト ジュエル トレス ET		
母 牛	クリアエコー 822 ラモ 1200 ET EX-94 DOM		
	4-04 3x365日 M 17,949kg 4.5% F 808kg 3.0% P 534kg		
USDA-CDCB 2014/12	娘牛 103	牛群 54	TPI +1957
乳 量	kg	%	信頼度
脂 肪	+24		
蛋 白	+17	+0.15	93%
飼料効果	+45	+1	+0.01
娘牛平均能力	NMS +314	CMS +326	
種雄牛分婍難易度:	8.4%	信頼度 97%	観測数 1,227
娘牛分婍難易度:	5.6%	信頼度 77%	観測数 219
種雄牛死産率:	8.7%	信頼度 91%	観測数 1,088
娘牛死産率:	5.4%	信頼度 78%	観測数 196
受胎指数:	+0.0	DPR: +0.3	HCR: -0.8
体細胞数:	+2.73	信頼度 89%	CCR: -0.1
生産寿命:	+3.8	信頼度 86%	
ABSリアルワールドデータ@評価:	★★★★	観測数 6,871	

HA gPTA 2014/12	娘牛 88	牛群 47	信頼度 91%			
体 型 P T A	1.01	-2	-1	0	+1	+2
乳 器 の 構 成	0.57					
肢 蹄 の 構 成	0.41					
体 積 の 構 成	0.52					
高 さ	0.94	高い				
強 さ	0.09	弱い				
体 の 深 さ	0.67	深い				
泌 乳 形 質	1.84	鋭角的				
尻 の 角 度	1.15	傾 斜				
尻 の 幅	0.28	狭い				
後 肢 の 側 望	0.08	直 飛				
後 肢 の 後 望	0.76	垂 直				
蹄 の 角 度	0.91	低い				
肢 蹄 得 点	0.97	高い				
前 乳 房 の 付 着	0.64	強い				
後 乳 房 の 高 さ	0.85	高い				
後 乳 房 の 幅	0.78	広い				
懸 垂 帯 垂	0.19	強い				
乳 房 の 深 さ	0.92	浅い				
前 乳 頭 の 位 置	0.11	狭い				
後 乳 頭 の 位 置	0.49	広い				
乳 頭 の 長 さ	0.23	短い				



ABS 雌雄判別精液  
分婍難易度  
6.4%



# DESTROY \*RC

594HO13666 サイエントフィック ディストライ ET \*RC 138122625  
100%NA VG-88 Born: 2006/12/23

ABS SEXATION  
雌雄判別精液



娘:ブロンディン ディストライ サリー RED ET VG-89

ベテグリー ゴールドウィン × ダーハム × ジュピラント \*RC  
父牛 プレイデール ゴールドウィン  
母牛 サイエントフィック デュタント レイ ET \*RC EX-92 GMD DOM  
2-02 2x365日 M 14,937kg 4.4% F 653kg 3.2% P 485kg

IB-M/USA 2014/12 娘牛 5,700 牛群 2,743 TPI +1938

乳量	kg	%	信頼度
脂肪	-333		
蛋白	-10	+0.02	99%
蛋白	-0	+0.09	99%
飼料効果	-21	NMS +103	CMS +144
娘牛平均能力	乳量 11,721kg	脂肪量 442kg	3.8% 蛋白量 369kg 3.2%
種雄牛分娩難易度:	8.3%	信頼度 99%	観測数 11,408
娘牛分娩難易度:	6.5%	信頼度 98%	観測数 1,945
種雄牛死産率:	7.1%	信頼度 98%	観測数 11,660
娘牛死産率:	7.6%	信頼度 97%	観測数 1,761
受胎指数:	+2.4	DPR: +2.7	HCR: +0.9 CCR: +2.6
体細胞数:	+2.85	信頼度 99%	
生産寿命:	+2.1	信頼度 97%	
ABSリアルワールドデータ@評価:	-	観測数 -	

HA gPTA 2014/12	娘牛 3,018	牛群 1,617	信頼度 99%
体型 P T A	2.09	-2 -1 0 +1 +2	
乳器の構成	2.09		
肢蹄の構成	0.59		
体積の構成	1.51		
高さ	2.54	高い	
強さ	0.05	弱い	
体の深さ	0.59	深い	
泌乳形質	2.17	鋭角的	
尻の角度	0.87	高い	
尻の幅	1.65	広い	
後肢の側望	2.04	曲飛	
後肢の後望	0.59	垂直	
蹄の角度	0.18	高い	
肢蹄点	1.19	高い	
前乳房の付着	1.69	強い	
後乳房の高さ	3.20	高い	
後乳房の幅	2.34	広い	
懸垂韧带	3.20	強い	
乳房の深さ	1.98	浅い	
前乳房の位置	2.15	狭い	
後乳房の位置	2.84	狭い	
乳頭の長さ	1.03	長い	



ABS 雌雄判別精液  
分娩難易度  
6.3%

# PRENTICE

529HO13536 コールドスプリングス プレンティス ET 62246673  
100%NA VG-87 Born: 2006/04/10



娘:ホールラー ピーチズ 299 VG-88

ベテグリー ゴールドウィン × オーマン × ダーハム  
父牛 プレイデール ゴールドウィン  
母牛 コールドスプリングス オーマン 1346MA ET VG-85  
2-11 3x365日 M 16,094kg 3.8% F 616kg 3.2% P 508kg

USDA-CDCB 2014/12 娘牛 724 牛群 229 TPI +1827

乳量	kg	%	信頼度
脂肪	+67		
蛋白	+12	+0.08	97%
蛋白	+1	-0.01	97%
飼料効果	+27	NMS +156	CMS +162
娘牛平均能力	乳量 12,607kg	脂肪量 470kg	3.7% 蛋白量 386kg 3.1%
種雄牛分娩難易度:	6.2%	信頼度 97%	観測数 1,879
娘牛分娩難易度:	7.0%	信頼度 87%	観測数 553
種雄牛死産率:	8.3%	信頼度 91%	観測数 1,250
娘牛死産率:	9.1%	信頼度 88%	観測数 467
受胎指数:	-1.5	DPR: -1.5	HCR: +0.1 CCR: -3.0
体細胞数:	+2.68	信頼度 95%	
生産寿命:	+0.5	信頼度 88%	
ABSリアルワールドデータ@評価:	★	観測数 6,179	

HA gPTA 2014/12	娘牛 182	牛群 98	信頼度 93%
体型 P T A	1.16	-2 -1 0 +1 +2	
乳器の構成	0.92		
肢蹄の構成	1.89		
体積の構成	0.84		
高さ	0.89	高い	
強さ	0.92	強い	
体の深さ	0.82	深い	
泌乳形質	0.63	鋭角的	
尻の角度	0.84	高い	
尻の幅	0.40	広い	
後肢の側望	1.58	直飛	
後肢の後望	2.04	垂直	
蹄の角度	2.06	高い	
肢蹄点	1.80	高い	
前乳房の付着	1.69	強い	
後乳房の高さ	2.53	高い	
後乳房の幅	2.33	広い	
懸垂韧带	0.48	弱い	
乳房の深さ	0.54	浅い	
前乳房の位置	0.51	広い	
後乳房の位置	1.23	広い	
乳頭の長さ	0.67	短い	



ABS 雌雄判別精液  
分娩難易度  
4.2%

# MILLARD

529HO13568 ランクレスト ミラード 137633111  
100% NA EX-91 Born: 2006/06/15



娘:クーツィール ミラード 3437種系

ベテグリー ショットル × ダーハム × ストーム  
父牛 ビクストン ショットル ET EX-96  
母牛 オータムリッジ ダーハム ミリー EX-94 DOM  
6-09 2x365日 M 17,055kg 4.3% F 730kg 3.2% P 540kg

USDA-CDCB 2014/12 娘牛 219 牛群 116 TPI +1936

乳量	kg	%	信頼度
脂肪	-151		
蛋白	+16	+0.20	96%
蛋白	+0	+0.05	96%
飼料効果	+44	NMS +264	CMS +292
娘牛平均能力	乳量 11,634kg	脂肪量 452kg	3.9% 蛋白量 362kg 3.1%
種雄牛分娩難易度:	6.0%	信頼度 98%	観測数 3,426
娘牛分娩難易度:	6.4%	信頼度 82%	観測数 358
種雄牛死産率:	7.8%	信頼度 93%	観測数 3,180
娘牛死産率:	6.8%	信頼度 82%	観測数 312
受胎指数:	+0.2	DPR: +0.3	HCR: +0.8 CCR: -0.5
体細胞数:	+2.72	信頼度 92%	
生産寿命:	+2.3	信頼度 88%	
ABSリアルワールドデータ@評価:	-	観測数 -	

HA gPTA 2014/12	娘牛 124	牛群 84	信頼度 93%
体型 P T A	1.07	-2 -1 0 +1 +2	
乳器の構成	0.94		
肢蹄の構成	0.47		
体積の構成	1.00		
高さ	0.92	高い	
強さ	1.25	強い	
体の深さ	0.91	深い	
泌乳形質	0.09	鋭角的	
尻の角度	0.86	傾斜	
尻の幅	0.89	広い	
後肢の側望	0.96	曲飛	
後肢の後望	0.31	垂直	
蹄の角度	0.94	高い	
肢蹄点	0.52	高い	
前乳房の付着	1.56	強い	
後乳房の高さ	0.86	高い	
後乳房の幅	0.79	広い	
懸垂韧带	1.11	強い	
乳房の深さ	0.97	浅い	
前乳房の位置	0.86	狭い	
後乳房の位置	0.71	狭い	
乳頭の長さ	0.27	短い	



ABS 雌雄判別精液  
分娩難易度  
4.0%

# DODGE

529HO13460 レディースマナー ドッジ ET 137003059  
100%NA VG-88 Born: 2006/01/12



娘:ジネル ドッジ ジュリエット VG-89 (2産)

ベテグリー ゴールドウィン × デビュー × ルドルフ  
父牛 プレイデール ゴールドウィン  
母牛 レディースマナー ルビー D ET EX-90 GMD DOM  
4-10 2x365日 M 18,049kg 5.3% F 965kg 3.4% P 608kg

USDA-CDCB 2014/12 娘牛 971 牛群 345 TPI +1807

乳量	kg	%	信頼度
脂肪	-149		
蛋白	+11	+0.16	97%
蛋白	+2	+0.06	97%
飼料効果	+38	NMS +106	CMS +132
娘牛平均能力	乳量 11,733kg	脂肪量 456kg	3.9% 蛋白量 370kg 3.2%
種雄牛分娩難易度:	8.1%	信頼度 98%	観測数 4,907
娘牛分娩難易度:	6.9%	信頼度 88%	観測数 320
種雄牛死産率:	8.1%	信頼度 94%	観測数 3,563
娘牛死産率:	6.5%	信頼度 86%	観測数 274
受胎指数:	-0.1	DPR: -0.6	HCR: +2.1 CCR: -0.3
体細胞数:	+2.99	信頼度 95%	
生産寿命:	-0.5	信頼度 88%	
ABSリアルワールドデータ@評価:	★★★	観測数 464	

HA gPTA 2014/12	娘牛 298	牛群 160	信頼度 93%
体型 P T A	1.09	-2 -1 0 +1 +2	
乳器の構成	0.69		
肢蹄の構成	0.74		
体積の構成	1.31		
高さ	0.97	高い	
強さ	1.59	強い	
体の深さ	1.64	深い	
泌乳形質	0.59	鋭角的	
尻の角度	1.36	高い	
尻の幅	1.83	広い	
後肢の側望	0.63	直飛	
後肢の後望	0.63	垂直	
蹄の角度	1.02	高い	
肢蹄点	0.66	高い	
前乳房の付着	1.25	強い	
後乳房の高さ	1.25	高い	
後乳房の幅	1.15	広い	
懸垂韧带	0.50	強い	
乳房の深さ	0.52	浅い	
前乳房の位置	0.25	広い	
後乳房の位置	0.05	狭い	
乳頭の長さ	1.43	長い	



ABS 雌雄判別精液  
分娩難易度  
6.1%



# 種雄牛ラインアップ

2014年12月

## HOLSTEIN

	乳量 (kg)	信頼度	脂肪量 (kg)	脂肪率 (%)	蛋白質 (kg)	蛋白率 (%)	飼料効率	娘牛/牛群	体型	信頼度	乳器COMP	股蹄COMP	体積COMP	分娩難易度 (%)	生産寿命	受胎指数	体細胞数	NET MERIT	TP総合指数	ペディグリー(父牛×母の父)	
29H016153	バラダイス	268	93	17	0.06	11	0.02	78	126/36	1.88	78	2.28	1.78	0.37	8.1	5.9	1.3	2.66	547	2354	ドロシー×ショットル
29H014142	ドロシー	629	99	15	-0.07	17	-0.02	82	1840/688	2.21	98	2.52	2.31	0.62	10.1	5.5	-0.1	2.79	527	2339	ボルトン×プレット
29H016017	マウイ <small>SEXATION</small>	486	97	14	-0.04	17	0.02	83	457/122	1.52	91	1.14	0.05	1.12	6.4	4.1	2.8	2.75	498	2314	スーパー×ショットル
29H014828	マーリ	444	94	31	0.13	16	0.02	128	211/81	0.60	92	0.41	0.60	0.80	8.5	3.8	1.1	2.70	554	2278	リーフ×エンシーノ
29H014684	ギャロン	626	98	14	-0.07	15	-0.04	74	618/219	0.42	96	0.27	-0.42	-0.09	7.2	4.9	4.0	2.82	489	2245	ジーブズ×ゴールドウィン
29H014872	ジャーウィン	172	93	27	0.18	10	0.04	99	128/63	1.04	90	0.64	1.37	0.79	6.3	1.0	2.7	2.99	403	2195	フレディー×ゴールドウィン
29H014627	ソト	549	98	24	0.02	17	0.00	98	987/256	0.84	96	1.15	0.31	2.06	7.1	3.1	0.9	2.99	426	2192	ジェットストリーム×ショットル
29H014888	ボンボン <small>SEXATION</small>	397	92	20	0.04	15	0.03	97	94/47	0.11	90	0.08	0.40	0.26	8.7	5.0	1.6	2.61	509	2189	マッセイ×ラモス
29H014825	ヒカルダス	867	94	25	-0.06	26	0.00	132	186/60	1.12	90	0.45	-0.13	1.17	7.5	2.2	-0.5	2.94	463	2182	ブラネット×オーマン
29H014733	シェラック <small>SEXATION</small>	269	98	7	-0.03	16	0.07	78	1122/287	0.60	98	0.30	-0.04	0.14	6.3	3.2	3.7	2.96	363	2159	アクティブ×ショットル
29H014288	ハディー	123	94	7	0.03	7	0.03	48	160/81	0.71	92	1.00	-0.25	-0.14	6.5	4.6	3.9	2.74	380	2151	マック×ラモス
29H013616	ガーマン	120	97	18	0.12	5	0.01	59	653/186	0.57	93	0.36	1.09	0.78	8.0	3.6	4.4	3.11	356	2150	ガリスン×オーマン
29H014961	アーミテージ	298	99	19	0.07	11	0.02	84	1243/352	0.48	97	0.27	-0.37	0.34	5.2	1.5	3.1	2.81	395	2141	マンオーマン×ゴールドウィン
29H013162	ジェラード	574	99	10	-0.10	23	0.05	88	12462/3856	1.54	98	1.76	0.93	1.83	5.6	0.6	0.2	3.21	320	2130	オーマン×BWマーシャル
29H014062	ジュズビー	803	94	21	-0.08	20	-0.04	96	255/160	1.95	92	1.52	1.65	1.15	9.0	2.2	-2.7	2.77	406	2120	ボルトン×ショットル
29H013363	ドーベルマン	66	99	22	0.17	14	0.10	116	6680/1698	0.84	98	0.61	0.47	0.31	6.6	0.8	0.9	2.73	389	2109	ショットル×グランガー
29H013070	ペニーメーカー	44	99	10	0.07	10	0.08	76	6610/1025	0.46	97	0.93	0.88	-0.68	6.9	3.8	1.7	2.75	406	2109	ランセロツト×アーロン
29H013846	トリガー	155	99	5	-0.01	7	0.02	38	3961/823	1.00	98	1.02	1.42	-0.03	7.3	4.9	1.6	2.71	372	2100	ショットル×ポリヴァー
29H013083	ガレット	430	99	12	-0.04	12	-0.01	58	18044/4223	0.67	98	-0.16	1.36	0.94	5.4	2.8	1.8	2.82	363	2097	オーマン×エムトト
29H014974	コーリー <small>SEXATION</small>	383	91	14	0.00	14	0.02	74	89/47	1.12	89	0.92	0.22	0.70	6.9	4.1	0.5	2.90	393	2097	ブラネット×ラモス
29H014626	セス	422	94	15	0.00	10	-0.02	65	143/75	0.67	90	0.71	-0.64	0.18	5.2	3.9	2.4	3.12	386	2089	ジェットストリーム×ショットル
29H014615	カンクン	524	96	17	-0.02	17	0.01	85	254/116	1.71	94	1.20	0.44	1.27	10.9	1.7	-0.5	2.92	329	2084	ブラネット×ショットル
29H013664	レビ	211	99	26	0.16	18	0.10	143	2857/677	-0.28	97	-1.10	0.25	-0.31	4.8	2.4	1.3	2.91	440	2083	バックアイ×オーマン
29H016123	エディ	26	91	11	0.09	6	0.04	50	91/41	1.33	85	1.06	1.63	0.64	7.0	2.4	2.2	3.02	295	2069	ティーン×アリー
29H014802	ジェット <small>SEXATION</small>	171	94	0	-0.05	3	-0.02	0	173/84	1.02	92	1.44	1.09	0.68	8.2	4.3	3.2	2.90	274	2066	ジーブズ×ショットル
29H014544	デア <small>SEXATION</small>	72	94	4	0.00	2	0.00	16	184/82	0.35	90	0.12	0.94	0.00	7.1	5.1	4.3	2.92	322	2063	ジーブズ×オーマン
29H014477	デンジャー	121	94	-2	-0.06	1	-0.02	8	127/72	-0.15	90	0.17	0.03	-2.00	6.7	8.2	4.7	2.92	392	2060	ダイハード×ウィザード
29H014470	カクタス	374	93	5	-0.07	13	0.01	60	124/70	0.29	91	0.08	0.77	-0.61	7.6	3.7	1.6	2.77	349	2051	プレット×ローダン
29H014258	タバ <small>SEXATION</small>	235	94	11	0.02	14	0.06	76	153/80	0.87	92	0.80	1.60	0.93	7.3	2.6	0.2	2.96	307	2041	オーマン×ポリヴァー
29H014868	バルスター	248	93	15	0.05	6	-0.01	58	122/49	0.69	89	1.26	0.74	-0.49	6.8	2.6	1.7	3.01	335	2034	サンディ×ジェットストリーム
29H013991	ルーブル	919	94	24	-0.08	26	-0.02	140	120/71	0.78	91	1.17	0.65	-0.38	11.8	-0.2	-2.6	3.00	367	2033	ボルトン×ポリヴァー
29H014344	チェイス	541	98	17	-0.02	16	0.00	76	798/268	1.22	94	1.52	0.67	1.99	6.3	0.4	-1.8	2.85	313	2010	ポリヴァー×オーマン
29H014225	サリー <small>SEXATION</small>	-7	94	15	0.14	5	0.04	61	129/65	0.63	91	0.61	0.25	0.38	6.0	1.3	2.0	2.80	276	2005	マック×オーマン
29H014459	ムンゴ	196	94	22	0.13	12	0.06	108	133/67	0.23	90	0.15	0.66	-0.62	5.8	1.5	0.3	2.94	356	1986	マスコル×アルトン
29H014180	ルーベン <small>SEXATION</small>	24	93	17	0.15	1	0.01	45	103/54	1.01	91	0.57	0.41	0.52	8.4	3.8	0.0	2.73	314	1957	トレス×ラモス
29H014103	マティック	19	93	21	0.18	4	0.03	75	113/64	0.34	91	0.11	0.33	-0.23	5.5	1.3	0.9	2.79	313	1949	ホセ×ショットル
94H013666	ディストライ*RC <small>SEXATION</small>	-333	99	-10	0.02	-0	0.09	-21	5700/2743	2.09	99	2.09	0.59	1.51	8.3	2.1	2.4	2.85	103	1938	ゴールドウィン×ダーハム
29H013568	ミラード <small>SEXATION</small>	-151	96	16	0.20	0	0.05	44	219/116	1.07	93	0.94	0.47	1.00	6.0	2.3	0.2	2.72	264	1936	ショットル×ダーハム
29H013219	ドーバー	204	99	8	0.01	8	0.01	55	8459/975	0.09	97	0.12	0.05	-1.15	4.6	2.1	1.2	2.77	292	1918	ローダン×デビュー
29H013712	リバン	201	95	4	-0.03	-0	-0.06	-10	200/107	1.44	92	1.33	1.50	0.98	7.8	2.7	1.4	2.95	136	1887	エレガント×アウトサイド
29H014132	アーサー <small>SEXATION</small>	109	94	5	0.01	5	0.01	29	144/57	0.22	92	0.33	0.36	0.01	6.3	1.3	2.3	3.08	157	1872	マック×オーマン
29H013426	ゴールドロイ	-49	97	15	0.16	-5	-0.04	-6	1277/650	1.42	96	0.94	0.60	2.91	6.1	-1.7	2.1	2.92	72	1855	ゴールドウィン×ロイ
29H013685	ナイト	123	86	18	0.12	9	0.05	76	95/76	1.04	84	1.14	1.00	0.96	7.5	-1.2	-1.4	3.20	169	1838	ジェットストリーム×タイタニック
29H013536	ブレンティス <small>SEXATION</small>	67	97	12	0.08	1	-0.01	27	724/229	1.16	93	0.92	1.89	0.84	6.2	0.5	-1.5	2.68	156	1827	ゴールドウィン×オーマン
29H013665	オルティマ	745	97	23	-0.04	20	-0.02	108	378/113	0.59	92	-0.59	1.19	0.96	6.5	-0.7	-4.2	2.88	231	1814	エンシーノ×オーマン
94H00883	ファンタジー RED	-237	81	9	0.17	5	0.11	57	15/11	0.57	76	0.58	0.81	0.12	7.5	0.6	-0.6	3.11	147	1785	リアリティ RED×ミスター パーンズ *RC
94H00877	ブレスリー RED	10	94	18	0.16	9	0.08	84	292/192	0.44	89	-0.03	0.58	0.69	7.2	-0.9	-1.3	3.03	142	1764	ミスター パーンズ *RC×サルトー *RC
94H014105	アフターショック <small>SEXATION</small>	1	99	2	0.02	-5	-0.05	-35	8373/3512	2.25	99	1.82	1.46	1.97	8.3	1.2	-1.2	2.80	0	1728	ショットル×ダーハム
29H013245	ジャンプ	543	99	19	-0.01	15	-0.01	89	5787/1968	0.33	97	-0.20	-0.71	0.62	8.1	-1.7	-2.6	3.13	116	1693	ショットル×デビュー
94H00878	マックスウェル RED	-166	97	-7	-0.01	1	0.06	-12	690/394	1.43	95	1.23	0.76	0.89	8.4	-0.4	-0.5	3.31	-90	1613	ミスター パーンズ *RC×タレント *RC

= ダイヤモンドサイアー能力の娘牛1,000頭以上 (セカンドクローブ)
 = ロックソリッドジェネティクス娘牛100頭以上60牛群以上 (高信頼度)
 = 分娩難易度 7.4%以下 (安産)
 = プレグナンシーキング (高受胎率)
 = 雌雄判別精液
 = デュラブル (健康と機能性)

### PTA(予測伝達能力)とEBV(推定育種値)

種雄牛の成績表示(乳量、乳脂量、乳蛋白質量とその率)には各国での考え方に相違点があり、アメリカではPTA、日本、カナダなどはEBVという表示形式をとっている。PTAとは種雄牛がその娘牛に伝達する遺伝的能力を示し、EBVとは種雄牛が持っている育種値を示す。つまりEBVはPTAを2倍した値となる。

※ 凍結精液は、作成における構造上、融解時に破裂し人的被害に及ぶことがあります弊社では一切の事故責任を負うことはできません。破損したストローの交換のみ行うものですので取扱いにはくれぐれも注意下さい。

# DECEMBER 2014 BASE CHANGE



The bulls aren't changing, only the numbers are.

2014年12月のサイアーサマリーでは、米国の乳用牛のベースチェンジが行われました。これは、すべての種雄牛、経産牛、未経産牛における形質の予測伝達能力（PTA）を低く調整するためのものです。ベースチェンジとは基準とされる雌牛の集団が変わることです。今回の12月の成績では2005年に生まれた雌牛のグループから2010年に生まれた雌牛のグループに基準が変更されました。この2010年に生まれた雌牛のグループのPTA平均値がそれぞれの形質においてゼロと設定されます。例外があり、体細胞スコアは3.00を平均値とし、分娩難易度と死産率に関しては、8.0をホルスタイン種の平均値として設定しています。

下の表の種雄牛の成績を見てください。12月成績のPTA乳量は391kgです。これは2010年に生まれた雌牛グループよりこの種雄牛は391kg乳量が高くなると予測されます。もし今回ベースチェンジがなければ2005年に生まれた雌牛グループとの比較になり565kgという数値になっていました。ベースチェンジには、PTAの数値がどんどん大きくなっていかないようにする目的があります。また、種雄牛評価を現在の雌牛グループの遺伝レベルへと調整し、関連性の高い比較を行う目的があります。各形質におけるベースチェンジの値を表に示します。

ベースチェンジによりすべてのPTAスコアが下方修正されます							
ホルスタイン	乳量 (kg)	脂肪 (kg)	蛋白 (kg)	娘牛受胎率	体細胞数	生産寿命	体型PTA
旧スコア (例)	565	30	22	1.1	2.69	5.5	2.50
変化	-173	-8	-5	-0.2	+0.07	-1.0	-0.99
新スコア (例)	391	22	16	0.9	2.76	4.5	1.51

この数字を見れば過去5年間に行われた遺伝選抜による改良効果を見ることができます。体型は大幅に改良されています。ホルスタイン種において娘牛受胎率が下がり続けていた状況（空胎日数が伸びていた状況）が、今回は初めて改良してきた効果が表れプラスになりました。ベースチェンジにより私達は遺伝的進歩の追跡ができるようになり、今日、お客様の牛群で生産されている乳牛の遺伝レベルと関連した種雄牛の使用を推奨しています。

## TPI 重みづけの変更

### 今回新しく TPI 計算式に加わった形質

#### 飼料効果 (FE) :

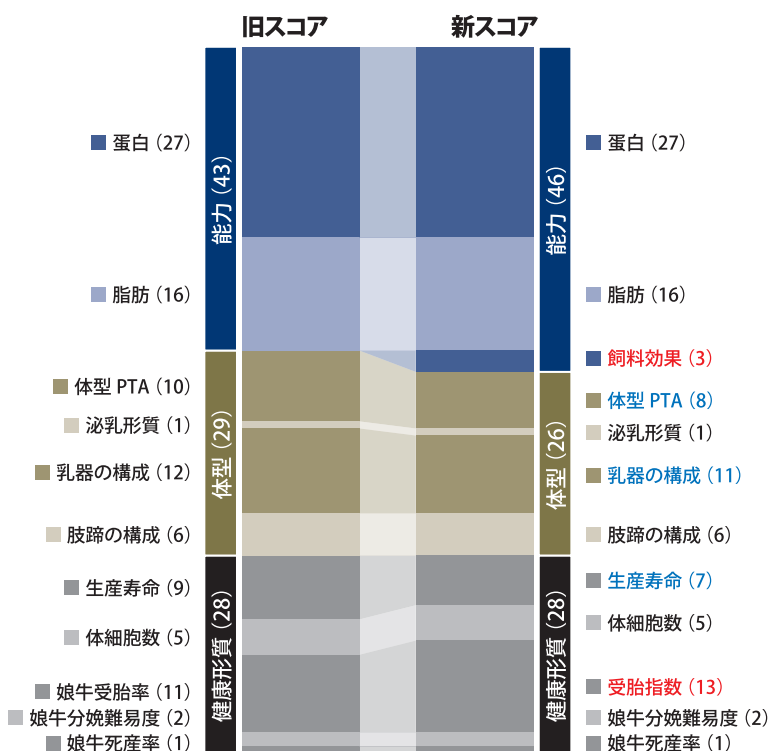
TPI の 3%の重みづけ。乳量の収益を最大限にし、牛乳生産コストを最小限にするために以下の式に基づいて値をだします。

飼料効果 = (生乳生産による収益) - (乳量増産分の飼料コスト) - (追加の管理コスト)

#### 受胎指数 (FI) :

TPI の 13%の重みづけ。今までの DPR (娘牛受胎率) と、新しい雌の受胎率形質である HCR (未経産牛受胎率) と CCR (経産牛受胎率) を含みます。受胎指数は以下の式に基づいて値をだします。

受胎指数 = 64%DPR (娘牛受胎率) + 18%HCR (未経産牛受胎率) + 18%CCR (経産牛受胎率)



29HO16153 レーガンクレスト パラダイス ET 66626198  
100%NA Born:2010/09/09

# It's a PARADISE!!!



娘達 (右から) : ロージーレーンLLC パラダイス 5699 & レディースマナー パラダイス シュガー VG-85  
タグレーン 8596 パラダイス ET & ダブルA パラダイス 99762

## REGANCREST PARADISE-ET DORCY x SHOTTLE x OUTSIDE

- ★ 優れた体型形質を持つ、エキサイティングなドロシー息牛!
- ★ 生産性の高い泌乳期のための、素晴らしい生産寿命
- ★ 非常に強い乳房の付着と、中程度のフレームを持つ娘牛
- ★ 今まではプライムタイム種雄牛で、現在はプルーブンのラインナップに加わる

TYPE +1.88 / UDC +2.28 / FLC +1.78

+2354  
GTPI

+2.66  
SCS

+5.9  
PL

オールジャパン ブリーダーズ サービス株式会社

〒089-1247 北海道帯広市昭和町東5線113番地

TEL 0155-64-5344 FAX 0155-64-5736 E-mail:abs@giga.ocn.ne.jp <http://www.jlt.ne.jp>

北九州第1営業所 〒861-1205 熊本県菊池市泗水町福本950番地  
TEL 0968-38-4813 FAX 0968-38-4813

東北地区代理店 (有)ファーストステージ  
〒981-4212 宮城県加美郡加美町下狼塚字松原1  
TEL 0229-63-4038 FAX 0229-63-5094

北九州第2営業所 〒861-1112 熊本県合志市幾久富1348番地1  
TEL 096-248-8344 FAX 096-248-8344

南九州地区代理店 アメリカンベストサービス(株)  
〒889-4505 宮崎県都城市高崎町大牟田1253-16  
TEL 0986-62-5700 FAX 0986-62-5234