



WINTER 2015/2016

# DAIRY

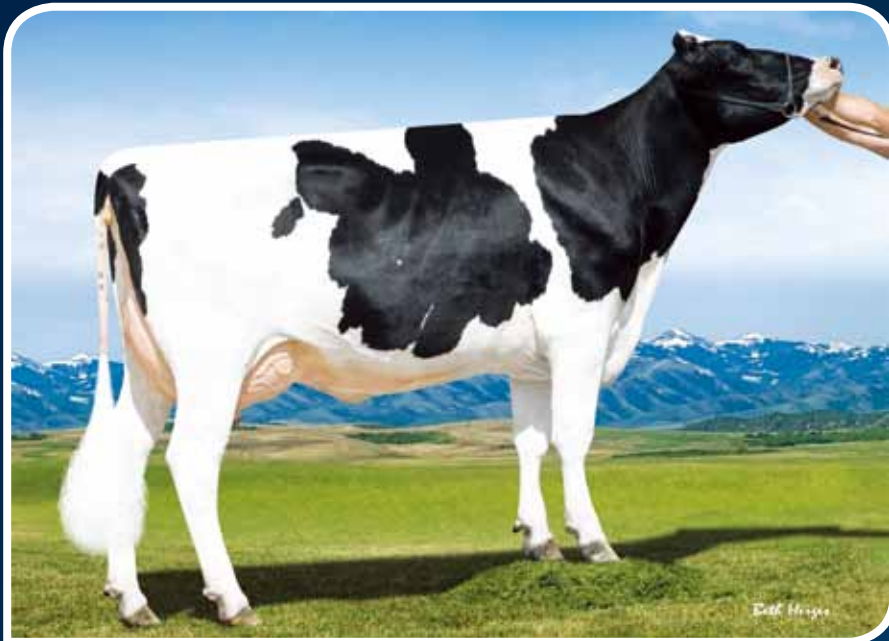
GENETIC DIRECTORY

THE WORLD LEADER IN BOVINE GENETICS



# HURST

29H016322 ノーフラ ハースト ET 3008160513  
100%NA Born: 2010/12/30



娘:アーデマ 2 ハースト 76654種系

- 全米トップクラスの健康形質
- 高い乳成分率とドロシー譲りの高体型!
- トランジションライト5つ星!! 周産期疾病の耐性に期待!!

適性交配リスト:

シャウト・ショットレイザーなどのショットル系・フィーバー・  
ゴールデンボーイなどのゴールドウィン系・R2

ペディグリー ドロシー × オーマン × エムト  
父 牛 コインファームス ドロシー ET BY VG-87  
母 牛 ノーフラ オーマン ヘイディ 20611 ET VG-87 DOM  
2-01 3x305日 M 11,685kg 3.3% F 391kg 2.9% P 335kg  
母の父 オービー マンフレッド ジャスティス ET EX-94  
祖母の父 キャロル ブリュード エムト ET VG

USDA-CDCB 2015/12	娘牛 130	牛群 69	TPI +2340
	kg	%	信頼度
乳量	+259		
脂肪	+24	+0.12	93%
蛋白	+23	+0.12	93%
飼料効果	+71	NM\$ +507	CMS +545
娘牛平均能力	乳量 12,312kg	脂肪量 464kg	3.8% 蛋白量 387kg 3.1%
種雄牛分娩難易度:	8.9%	信頼度 95%	観測数 792
娘牛分娩難易度:	6.8%	信頼度 76%	観測数 114
種雄牛死産率:	7.4%	信頼度 87%	観測数 665
娘牛死産率:	6.6%	信頼度 76%	観測数 91
受胎指数:	+2.4	DPR: +2.7	HCR: +1.5
体細胞数:	+2.64	信頼度 88%	CCR: +2.0
生産寿命:	+5.6	信頼度 84%	
ABS RWD <sup>®</sup> 種雄牛受胎性:		★★★	観測数 1,763
ABS RWD <sup>®</sup> トランジションライト™:		★★★★★	

HA gPTA 2015/12	娘牛 55	牛群 31	信頼度 90%
	-2	-1	0 +1 +2
体型 P T A	1.78		
乳器の構成	2.00		
肢蹄の構成	1.78		
体積の構成	1.02		
高さ	1.26	高い	
強さ	0.95	強い	
体の深さ	0.35	深い	
泌乳形質	0.04	粗野	
尻の角度	1.80	傾斜	
尻の幅	1.01	広い	
後肢の側望	1.64	直飛	
後肢の後望	1.40	垂直	
蹄の角度	2.05	高い	
肢蹄得点	1.81	高い	
前乳房の付着	2.30	強い	
後乳房の高さ	2.91	高い	
後乳房の幅	2.68	広い	
懸垂韧带	1.23	強い	
乳房の深さ	2.05	浅い	
前乳頭の位置	0.75	狭い	
後乳頭の位置	0.72	狭い	
乳頭の長さ	0.75	短い	

※乳量・乳脂量・乳蛋白量とその率はEBV(推定育種値)表示



# MAUI

29H016017 モーニングビュー マウイ ET 68654441  
100%NA Born: 2010/02/22



娘:タグレーン 8357 マウイ 7241

- 抜群の成績安定感!!
- 乳量・乳質の改善に
- 際立って高い健康形質で安産も魅力

適性交配リスト:

ボクスター・アームステッド・ジェットエアー・アイオン・ドロシー

ペディグリー スーパー × ショットル × フィンリー  
父 牛 シャーレスデール スーパースティション ET  
母 牛 モーニングビュー ショットル マウイ ET EX-90 DOM  
4-08 2x365日 M 16,919kg 3.8% F 639kg 3.2% P 540kg  
母の父 ビクストン ショットル ET EX-96  
祖母の父 オブサル フィンリー ET

IB-M/USA USDA-CDCB 2015/12	娘牛 698	牛群 178	TPI +2315
	kg	%	信頼度
乳量	+1,010		
脂肪	+31	-0.06	98%
蛋白	+35	+0.04	98%
飼料効果	+89	NM\$ +520	CMS +536
娘牛平均能力	乳量 13,256kg	脂肪量 494kg	3.7% 蛋白量 410kg 3.1%
種雄牛分娩難易度:	6.4%	信頼度 98%	観測数 2,026
娘牛分娩難易度:	6.0%	信頼度 91%	観測数 702
種雄牛死産率:	7.0%	信頼度 94%	観測数 1,601
娘牛死産率:	5.1%	信頼度 90%	観測数 562
受胎指数:	+2.9	DPR: +3.3	HCR: +1.7
体細胞数:	+2.75	信頼度 97%	CCR: +2.8
生産寿命:	+4.2	信頼度 90%	
ABS RWD <sup>®</sup> 種雄牛受胎性:		★★	観測数 9,276
ABS RWD <sup>®</sup> トランジションライト™:		★★★★	

HA gPTA 2015/12	娘牛 149	牛群 65	信頼度 94%
	-2	-1	0 +1 +2
体型 P T A	1.41		
乳器の構成	1.20		
肢蹄の構成	0.12		
体積の構成	1.07		
高さ	1.30	高い	
強さ	0.62	強い	
体の深さ	0.63	深い	
泌乳形質	1.21	鋭角的	
尻の角度	0.48	高い	
尻の幅	1.73	広い	
後肢の側望	1.49	曲飛	
後肢の後望	0.82	X状	
蹄の角度	0.63	高い	
肢蹄得点	0.01	低い	
前乳房の付着	1.84	強い	
後乳房の高さ	1.55	高い	
後乳房の幅	1.43	広い	
懸垂韧带	0.33	強い	
乳房の深さ	1.37	浅い	
前乳頭の位置	0.65	狭い	
後乳頭の位置	0.16	狭い	
乳頭の長さ	0.26	長い	

※乳量・乳脂量・乳蛋白量とその率はEBV(推定育種値)表示





# DORCY

29H014142 コインファームス ドロシー ET BY 139005002  
100%NA VG-87 Born: 2007/09/17



娘:サンディバレー ドロシー シャメイ ET VG-88

- 日本でも続々と乳房を付け出し牛舎で活躍中!
- 酪農家様から乳量、乳器の良さは間違いなしとの太鼓判!
- 高乳量! 低い体細胞数!! 長い生産寿命!!!

適性交配リスト:

ゴールドウィン系・ドレーク・ジープズ・ジャンクション・  
ジュニパー・プラネット・BWマーシャル系などの経産牛

ペディグリー ポルトン × プレット × ルドルフ

父 牛 サンディバレー ポルトン ET EX-90  
母 牛 コインファームス プレット ダップアーズ ET EX-91 DOM  
3-01 3x365日 M 15,549kg 4.4% F 682kg 3.1% P 484kg  
母の父 ベッケンステン フォーム プレット ET EX-94  
祖母の父 スタートモア ルドルフ ET VG-85

IB-M/USA 2015/12	娘牛 3,493	牛群 1,316	TPI +2287
乳量	+1,188	kg	% 信頼度
脂肪	+22		-0.18 99%
蛋白	+33		-0.04 99%
飼料効果	+70	NM\$ +471	CMS +470
娘牛平均能力	乳量 13,151kg	脂肪量 481kg	3.7% 蛋白量 399kg 3.0%
種雄牛分娩難易度:	10.4%	信頼度 99%	観測数 24,849
娘牛分娩難易度:	8.8%	信頼度 98%	観測数 2,297
種雄牛死産率:	8.2%	信頼度 99%	観測数 25,123
娘牛死産率:	6.6%	信頼度 97%	観測数 1,998
受胎指数:	+0.1	DPR: -0.1	HCR: +0.9 CCR: -0.1
体細胞数:	+2.78	信頼度 99%	
生産寿命:	+4.8	信頼度 97%	
ABS RWD <sup>®</sup> 種雄牛受胎性:		★★★	観測数 28,594
ABS RWD <sup>®</sup> トランジションライト™:		★★★★	

HA gPTA 2015/12	娘牛 1,301	牛群 607	信頼度 99%			
体型 P T A	2.08	-2	-1	0	+1	+2
乳器の構成	2.52					
肢蹄の構成	1.91					
体積の構成	0.51					
高さ	0.71	高い				
強さ	0.31	強い				
体の深さ	0.20	深い				
泌乳形質	0.81	鋭角的				
尻の角度	0.65	傾斜				
尻の幅	0.43	広い				
後肢の側望	2.64	直飛				
後肢の後望	1.77	垂直				
蹄の角度	2.06	高い				
肢蹄得点	1.78	高い				
前乳房の付着	3.38	強い				
後乳房の高さ	4.12	高い				
後乳房の幅	3.79	広い				
懸垂韧带	1.81	強い				
乳房の深さ	1.93	浅い				
前乳頭の位置	1.10	狭い				
後乳頭の位置	1.43	狭い				
乳頭の長さ	0.87	長い				

※乳量・乳脂量・乳蛋白量とその率はEBV(推定育種価)表示



# BROOK

29H016331 ディアブルック ノーベル ET 66236260  
100%NA Born: 2010/12/28



娘:トウルブルー ノーベル ET 3758

- 能力、体型、健康形質のコンビネーションに優れる
- 高い種雄牛受胎性と安産型も魅力的
- タンクを多量のミルクで満たすならこの牛です

適性交配リスト:

フィーバー・ゴールデンボーイなどのゴールドウィン系・  
カンケン・ミティオなどのプラネット系

ペディグリー ナイアグラ × オーマン × ショットル

父 牛 ライバルレ 2338 ナイアグラ ET  
母 牛 ディアブルック オーマン 2515 VG-88 DOM  
5-03 2x365日 M 18,765kg 3.7% F 701kg 3.1% P 584kg  
母の父 オービー マフレッド ジャスティス ET EX-94  
祖母の父 ビクストン ショットル ET EX-96

USDA-CDCB 2015/12	娘牛 148	牛群 69	TPI +2275
乳量	+1,344	kg	% 信頼度
脂肪	+46		-0.04 93%
蛋白	+48		+0.06 93%
飼料効果	+132	NM\$ +545	CMS +564
娘牛平均能力	乳量 12,875kg	脂肪量 471kg	3.7% 蛋白量 396kg 3.1%
種雄牛分娩難易度:	6.7%	信頼度 91%	観測数 378
娘牛分娩難易度:	7.4%	信頼度 75%	観測数 130
種雄牛死産率:	6.6%	信頼度 80%	観測数 327
娘牛死産率:	6.6%	信頼度 76%	観測数 109
受胎指数:	-1.0	DPR: -0.7	HCR: -0.7 CCR: -2.3
体細胞数:	+2.83	信頼度 88%	
生産寿命:	+3.9	信頼度 83%	
ABS RWD <sup>®</sup> 種雄牛受胎性:		★★★★	観測数 1,136
ABS RWD <sup>®</sup> トランジションライト™:		★★★★	

HA gPTA 2015/12	娘牛 90	牛群 46	信頼度 91%			
体型 P T A	1.32	-2	-1	0	+1	+2
乳器の構成	0.78					
肢蹄の構成	1.36					
体積の構成	0.79					
高さ	0.64	高い				
強さ	1.07	強い				
体の深さ	0.70	深い				
泌乳形質	0.35	鋭角的				
尻の角度	1.45	高い				
尻の幅	0.95	広い				
後肢の側望	0.21	直飛				
後肢の後望	1.39	垂直				
蹄の角度	1.58	高い				
肢蹄得点	1.41	高い				
前乳房の付着	1.15	強い				
後乳房の高さ	1.10	高い				
後乳房の幅	1.01	広い				
懸垂韧带	0.44	強い				
乳房の深さ	0.78	浅い				
前乳頭の位置	0.83	狭い				
後乳頭の位置	0.28	狭い				
乳頭の長さ	0.22	短い				

※乳量・乳脂量・乳蛋白量とその率はEBV(推定育種価)表示



# MAYNARD

29H016470 ロイレーン メイナード ET 70192466  
100%NA Born: 2011/02/12

NEW  
RELEASE



Kathy DeBruin

娘:ジョーD ローゼス メイナード ミッキー

- ビーコン譲りの高能力牛!
- 母系はロバストと同じミラーファミリー!
- 安産型も魅力的

適性交配リスト:

ドロシーなどのボルトン系・プラネット系・ボクスター・R2

ペディグリー ビーコン × オーマン × マナット

父牛 エンドロード ビーコン ET EX-90  
母牛 シーガルベイ オーマン ミラー ET VG-86 DOM  
3-00 2x365日 M 16,525kg 4.4% F 728kg 3.4% P 560kg  
母の父 オービー マンフレッド ジャスティス ET EX-94  
祖母の父 マナット ET

USDA-CDCB 2015/12	娘牛 97	牛群 49	TPI +2285			
乳量	+990	kg	信頼度			
脂肪	+51	+0.12	92%			
蛋白	+47	+0.14	92%			
飼料効果	+144	NMS +509	CMS +537			
娘牛平均能力	乳量 12,945kg 脂肪量 478kg 3.7% 蛋白量 404kg 3.1%					
種雄牛分娩難易度:	6.8%	信頼度 89%	観測数 257			
娘牛分娩難易度:	6.4%	信頼度 75%	観測数 87			
種雄牛死産率:	7.8%	信頼度 80%	観測数 248			
娘牛死産率:	5.9%	信頼度 76%	観測数 72			
受胎指数: +1.1	DPR: +1.2	HCR: -0.2	CCR: +2.0			
体細胞数:	+3.13	信頼度 86%				
生産寿命:	+2.6	信頼度 83%				
ABS RWD <sup>®</sup> 種雄牛受胎性:	★★★	観測数 1,136				
ABS RWD <sup>®</sup> トランジションライト™:	★★★					
HA gPTA 2015/12	娘牛 46	牛群 26	信頼度 89%			
体型 P T A	1.22	-2	-1	0	+1	+2
乳器の構成	0.86					
肢蹄の構成	0.59					
体積の構成	0.97					
高さ	1.18	高い				
強さ	0.50	強い				
体の深さ	0.66	深い				
泌乳形質	1.43	鋭角的				
尻の角度	0.99	高い				
尻の幅	1.55	広い				
後肢の側望	1.85	曲飛				
後肢の後望	1.12	垂直				
蹄の角度	0.41	高い				
肢蹄得点	0.85	高い				
前乳房の附着	1.15	強い				
後乳房の高さ	1.97	高い				
後乳房の幅	1.81	広い				
懸垂韧带	0.27	弱い				
乳房の深さ	0.76	浅い				
前乳頭の位置	0.02	狭い				
後乳頭の位置	0.40	広い				
乳頭の長さ	0.37	長い				

※乳量・乳脂量・乳蛋白量とその率はEBV(推定育種値)表示



# CONTOUR

29H016438 ラークレスト コンター ETS 57187029  
99%I Born: 2011/04/02

NEW  
RELEASE



Both Hergea

母:ラークレスト シェナイル ET VG-86

- ジュラーシャネルファミリーにABSビーコンの掛け合わせ
- 低い体細胞数、高い娘牛繁殖成績、長い生産寿命
- 疾病に強く、長く牛舎に留まる牛です

適性交配リスト:

ボクスター・アームステッド・ジェットエアー・ピカルダスなどのプラネット系・ジェットストリーム系

ペディグリー ビーコン × ラモス × アウトサイド

父牛 エンドロード ビーコン ET EX-90  
母牛 ラークレスト シェナイル ET VG-86 DOM  
5-03 2x365日 M 12,292kg 4.4% F 543kg 3.5% P 430kg  
母の父 ラモス  
祖母の父 コムスター アウトサイド ET EX

USDA-CDCB 2015/12	娘牛 66	牛群 43	TPI +2267			
乳量	+273	kg	信頼度			
脂肪	+26	+0.14	90%			
蛋白	+17	+0.08	90%			
飼料効果	+61	NMS +474	CMS +495			
娘牛平均能力	乳量 12,464kg 脂肪量 460kg 3.7% 蛋白量 383kg 3.1%					
種雄牛分娩難易度:	6.8%	信頼度 88%	観測数 222			
娘牛分娩難易度:	6.2%	信頼度 71%	観測数 56			
種雄牛死産率:	8.1%	信頼度 75%	観測数 193			
娘牛死産率:	6.4%	信頼度 63%	観測数 47			
受胎指数: +3.1	DPR: +3.2	HCR: +1.4	CCR: +4.7			
体細胞数:	+2.89	信頼度 84%				
生産寿命:	+5.6	信頼度 83%				
ABS RWD <sup>®</sup> 種雄牛受胎性:	★★	観測数 907				
ABS RWD <sup>®</sup> トランジションライト™:	★★★★★					
HA gPTA 2015/12	娘牛 29	牛群 18	信頼度 87%			
体型 P T A	1.60	-2	-1	0	+1	+2
乳器の構成	1.55					
肢蹄の構成	1.67					
体積の構成	0.82					
高さ	0.87	高い				
強さ	0.81	強い				
体の深さ	0.56	深い				
泌乳形質	0.28	鋭角的				
尻の角度	0.50	傾斜				
尻の幅	0.94	広い				
後肢の側望	1.04	直飛				
後肢の後望	2.04	垂直				
蹄の角度	1.62	高い				
肢蹄得点	1.66	高い				
前乳房の附着	1.94	強い				
後乳房の高さ	2.11	高い				
後乳房の幅	1.94	広い				
懸垂韧带	0.99	強い				
乳房の深さ	1.58	浅い				
前乳頭の位置	1.14	狭い				
後乳頭の位置	0.64	狭い				
乳頭の長さ	0.53	短い				

※乳量・乳脂量・乳蛋白量とその率はEBV(推定育種値)表示





# MESSIAH

29HO16200 MR ゴールデンオークス メサイア ET 68771348  
99%NA Born: 2010/08/08



娘:デーリィ エイブ メサイア 11170種系

- 高乳量かつ肢蹄改良のスペシャリスト
- 強靱なフレームを持つフレディー息子牛
- 理想的な乳頭配置もGOOD!

適性交配リスト:

ゴールドウィン系・ドロシーなどのボルトン系・

BWマーシャル系・プラネット・ボクスター

ペディグリー フレディー × ショットル × モーティ

父牛 バッジャーブラフ ファニー フレディー  
母牛 ゴールデンオークス S マーベラ ET VG-89 GMD DOM  
2-00 2x365日 M 14,325kg 4.2% F 599kg 3.0% P 430kg  
母の父 ピクストン ショットル ET EX-96  
祖母の父 ストーダー モーティ ET EX

USDA-CDCB 2015/12	娘牛 154	牛群 71	TPI +2268
乳量	+1,155	kg	信頼度
脂肪	+47	%	94%
蛋白	+30	%	94%
飼料効果	+88	NM\$ +428	CMS +424
娘牛平均能力	乳量 13,403kg 脂肪量 499kg 3.7% 蛋白量 405kg 3.0%		
種雄牛分娩難易度:	7.4%	信頼度 96%	観測数 1,079
娘牛分娩難易度:	5.5%	信頼度 78%	観測数 157
種雄牛死産率:	7.0%	信頼度 87%	観測数 563
娘牛死産率:	5.1%	信頼度 79%	観測数 144
受胎指数:	+2.3	DPR: +2.3 HCR: +1.5	CCR: +3.0
体細胞数:	+2.86	信頼度 90%	
生産寿命:	+0.8	信頼度 85%	
ABS RWD <sup>®</sup> 種雄牛受胎性:		★★★	観測数 2,796
ABS RWD <sup>®</sup> トランジションライト™:		★★★★	

HA gPTA 2015/12	娘牛 47	牛群 25	信頼度 89%
体型 P T A	1.25	-2 -1 0 +1 +2	
乳器の構成	0.74		
肢蹄の構成	2.17		
体積の構成	1.70		
高さ	1.65	高い	
強さ	2.07	強い	
体の深さ	1.23	深い	
泌乳形質	0.03	鋭角的	
尻の角度	0.63	高い	
尻の幅	1.74	広い	
後肢の側望	2.25	直飛	
後肢の後望	2.19	垂直	
蹄の角度	3.09	高い	
肢蹄得点	1.70	高い	
前乳房の付着	1.16	強い	
後乳房の高さ	1.49	高い	
後乳房の幅	1.37	広い	
懸垂韧带	0.31	弱い	
乳房の深さ	0.76	浅い	
前乳頭の位置	0.16	広い	
後乳頭の位置	0.18	広い	
乳頭の長さ	1.26	長い	

※乳量・乳脂量・乳蛋白量とその率はEBV(推定育種値)表示



# CONQUEST

29HO16401 ラークレスト コンケスト ET 57187010  
99%I Born: 2011/01/31



娘:NFD コンケスト 6662種系

- ジュラーシャネルファミリーにABSジュラーの掛け合わせ
- 雄大なフレームを持ちながら分娩時は安産が魅力
- 強い前乳房付着と高さ幅のある後乳房かつマスクメロンのような乳静脈

適性交配リスト:

ゴールドウィン系・バーンズ系・セプテンバー系・プラネット系・

ボリヴァー系・ジェットストリーム系

ペディグリー ジェラード × ラモス × ショットル

父牛 シルビュー オーマン ジェラード ET EX-94  
母牛 ラークレスト クリムゾン ET EX-93 GMD DOM  
5-02 2x365日 M 21,042kg 5.3% F 1,110kg 3.5% P 735kg  
母の父 ラモス  
祖母の父 ピクストン ショットル ET EX-96

USDA-CDCB 2015/12	娘牛 100	牛群 53	TPI +2191
乳量	+513	kg	信頼度
脂肪	+25	%	92%
蛋白	+29	%	92%
飼料効果	+73	NM\$ +379	CMS +409
娘牛平均能力	乳量 12,926kg 脂肪量 474kg 3.7% 蛋白量 401kg 3.1%		
種雄牛分娩難易度:	7.1%	信頼度 89%	観測数 266
娘牛分娩難易度:	6.5%	信頼度 74%	観測数 80
種雄牛死産率:	6.8%	信頼度 80%	観測数 266
娘牛死産率:	5.9%	信頼度 74%	観測数 64
受胎指数:	+0.9	DPR: +1.1 HCR: +0.3	CCR: +0.6
体細胞数:	+2.86	信頼度 87%	
生産寿命:	+2.5	信頼度 84%	
ABS RWD <sup>®</sup> 種雄牛受胎性:		★★★	観測数 1,221
ABS RWD <sup>®</sup> トランジションライト™:		★★★★	

HA gPTA 2015/12	娘牛 53	牛群 32	信頼度 90%
体型 P T A	1.56	-2 -1 0 +1 +2	
乳器の構成	1.40		
肢蹄の構成	1.70		
体積の構成	2.09		
高さ	1.83	高い	
強さ	2.84	強い	
体の深さ	2.10	深い	
泌乳形質	0.21	粗野	
尻の角度	0.57	傾斜	
尻の幅	1.49	広い	
後肢の側望	2.29	直飛	
後肢の後望	1.88	垂直	
蹄の角度	2.09	高い	
肢蹄得点	1.36	高い	
前乳房の付着	2.58	強い	
後乳房の高さ	2.37	高い	
後乳房の幅	2.18	広い	
懸垂韧带	0.08	強い	
乳房の深さ	1.17	浅い	
前乳頭の位置	0.34	狭い	
後乳頭の位置	0.23	広い	
乳頭の長さ	0.12	短い	

※乳量・乳脂量・乳蛋白量とその率はEBV(推定育種値)表示

# GALLON

29HO14684 パインツリー ジーブズ ギャロン ET 66024212  
100%NA Born: 2009/05/21



娘: デスー 1111 ET

ベテグリー ジーブズ × ゴールドウィン × オーマン  
父 牛 KED アウトサイド ジーブズ ET  
母 牛 パインツリー モニカ ギャル ET VG-86 DOM  
5-09 3x327日 M16,833kg 3.0% F503kg 2.7% P452kg

USDA-CDCB 2015/12 娘牛 666 牛群 238 TPI +2229

乳量	kg	%	信頼度
脂肪	+1,374		
蛋白	+32	-0.16	98%
蛋白	+32	-0.08	98%
飼料効果	+80	NMS +514	CMS +500
娘牛平均能力	乳量 13,106kg	脂肪量 488kg	3.7% 蛋白量 396kg 3.0%
種雄牛分娩難易度:	7.0%	信頼度 98%	観測数 2,131
娘牛分娩難易度:	7.1%	信頼度 93%	観測数 859
種雄牛死産率:	7.4%	信頼度 95%	観測数 1,994
娘牛死産率:	5.5%	信頼度 91%	観測数 849
受胎指数:	+4.1	DPR: +4.4	HCR: +2.4 CCR: +4.8
体細胞数:	+2.85	信頼度 97%	
生産寿命:	+5.1	信頼度 93%	
ABS RWD®種雄牛受胎性:	★★★★		観測数 17,030
ABS RWD®トランジションライト™:	★★★★★		

HA gPTA 2015/12	娘牛 242	牛群 110	信頼度 96%		
	-2	-1	0	+1	+2
体型 P T A	0.36				
乳器の構成	0.28				
肢蹄の構成	0.45				
体積の構成	0.09				
高さ	0.57	高い			
強さ	1.05	弱い			
体の深さ	0.60	浅い			
泌乳形質	1.23	鋭角的			
尻の角度	1.06	傾斜			
尻の幅	0.23	狭い			
後肢の側望	1.31	曲飛			
後肢の後望	0.20	X状			
蹄の角度	1.15	低い			
蹄踏得点	0.07	低い			
前乳房の付着	0.31	弱い			
後乳房の高さ	1.31	高い			
後乳房の幅	1.21	広い			
懸垂韧带	0.31	弱い			
乳房の深さ	0.23	浅い			
前乳頭的位置	0.12	広い			
後乳頭的位置	0.02	狭い			
乳頭の長さ	0.95	長い			

※乳量・乳脂量・乳蛋白量とその率はEBV(推定育種価)表示



# TICTOC

29HO16199 デスー 926 チクタク ET 69474013  
100%NA Born: 2010/08/26



娘: サンダン チクタク 2113種系

ベテグリー トリガー × ボルトン × オーマン  
父 牛 ラスエーカーズ ショット トリガー ET VG-87  
母 牛 デスー 7902 ET GMD DOM  
2-00 3x365日 M16,661kg 3.7% F619kg 2.9% P489kg

USDA-CDCB 2015/12 娘牛 112 牛群 60 TPI +2200

乳量	kg	%	信頼度
脂肪	+1,334		
蛋白	+31	-0.16	93%
蛋白	+37	-0.02	93%
飼料効果	+80	NMS +408	CMS +410
娘牛平均能力	乳量 13,678kg	脂肪量 482kg	3.5% 蛋白量 418kg 3.1%
種雄牛分娩難易度:	8.2%	信頼度 89%	観測数 282
娘牛分娩難易度:	6.9%	信頼度 73%	観測数 94
種雄牛死産率:	8.6%	信頼度 77%	観測数 227
娘牛死産率:	7.4%	信頼度 73%	観測数 84
受胎指数:	-0.3	DPR: -0.6	HCR: +0.9 CCR: -0.2
体細胞数:	+2.75	信頼度 88%	
生産寿命:	+2.9	信頼度 85%	
ABS RWD®種雄牛受胎性:	★★		観測数 1,194
ABS RWD®トランジションライト™:	★★★		

HA gPTA 2015/12	娘牛 59	牛群 36	信頼度 90%		
	-2	-1	0	+1	+2
体型 P T A	1.82				
乳器の構成	1.30				
肢蹄の構成	0.79				
体積の構成	1.62				
高さ	1.90	高い			
強さ	1.37	強い			
体の深さ	1.66	深い			
泌乳形質	1.76	鋭角的			
尻の角度	1.04	傾斜			
尻の幅	0.75	広い			
後肢の側望	0.53	曲飛			
後肢の後望	0.88	垂直			
蹄の角度	0.89	高い			
蹄踏得点	0.91	高い			
前乳房の付着	1.74	強い			
後乳房の高さ	1.90	高い			
後乳房の幅	1.75	広い			
懸垂韧带	1.66	強い			
乳房の深さ	0.93	浅い			
前乳頭的位置	1.24	狭い			
後乳頭的位置	1.39	狭い			
乳頭の長さ	0.63	長い			

※乳量・乳脂量・乳蛋白量とその率はEBV(推定育種価)表示



# ISADOR

29HO16319 ペンイングランド イザドー 68551638  
99%I Born: 2010/11/21



娘: エンチャンテッド イザドー 677種系

ベテグリー スーパー × マック × ジェットストリーム  
父 牛 ジャーレステール スーパーステーション ET  
母 牛 ペンイングランド ジョー 5556 VG-87 DOM  
4-09 3x365日 M17,903kg 3.3% F600kg 2.9% P526kg

USDA-CDCB 2015/12 娘牛 190 牛群 85 TPI +2197

乳量	kg	%	信頼度
脂肪	+730		
蛋白	+24	-0.02	94%
蛋白	+27	+0.04	94%
飼料効果	+82	NMS +508	CMS +520
娘牛平均能力	乳量 13,090kg	脂肪量 494kg	3.8% 蛋白量 401kg 3.1%
種雄牛分娩難易度:	5.5%	信頼度 95%	観測数 802
娘牛分娩難易度:	4.8%	信頼度 80%	観測数 197
種雄牛死産率:	6.9%	信頼度 87%	観測数 710
娘牛死産率:	5.3%	信頼度 81%	観測数 173
受胎指数:	+2.3	DPR: +2.7	HCR: +1.2 CCR: +2.0
体細胞数:	+2.91	信頼度 89%	
生産寿命:	+5.5	信頼度 84%	
ABS RWD®種雄牛受胎性:	★★★★★		観測数 2,576
ABS RWD®トランジションライト™:	★★★★★		

HA gPTA 2015/12	娘牛 69	牛群 32	信頼度 90%		
	-2	-1	0	+1	+2
体型 P T A	0.76				
乳器の構成	1.12				
肢蹄の構成	0.16				
体積の構成	0.75				
高さ	0.71	低い			
強さ	0.75	弱い			
体の深さ	0.92	浅い			
泌乳形質	0.17	鋭角的			
尻の角度	1.54	高い			
尻の幅	0.74	狭い			
後肢の側望	2.39	曲飛			
後肢の後望	0.21	X状			
蹄の角度	0.18	低い			
蹄踏得点	0.21	高い			
前乳房の付着	1.73	強い			
後乳房の高さ	1.44	高い			
後乳房の幅	1.32	広い			
懸垂韧带	0.87	強い			
乳房の深さ	0.93	浅い			
前乳頭的位置	2.10	狭い			
後乳頭的位置	1.74	狭い			
乳頭の長さ	0.90	短い			

※乳量・乳脂量・乳蛋白量とその率はEBV(推定育種価)表示



# GILLESPIY

29HO14062 デスー ジレスピー ET BY 63449626  
100%NA EX-93 Born: 2007/06/29



娘: キャンドウ ジレスピー メーガン EX-90 (3産)

ベテグリー ボルトン × ショットル × BWマーシャル  
父 牛 サンディバレー ボルトン ET EX-90  
母 牛 デスー 6822 ET VG-85 DOM  
2-02 3x365日 M15,037kg 3.9% F594kg 3.0% P446kg

IB-M/USA 2015/12 娘牛 1,294 牛群 671 TPI +2175

乳量	kg	%	信頼度
脂肪	+1,804		
蛋白	+45	-0.16	98%
蛋白	+42	-0.10	98%
飼料効果	+100	NMS +413	CMS +396
娘牛平均能力	乳量 13,636kg	脂肪量 498kg	3.6% 蛋白量 407kg 3.0%
種雄牛分娩難易度:	9.0%	信頼度 99%	観測数 15,070
娘牛分娩難易度:	8.4%	信頼度 91%	観測数 502
種雄牛死産率:	7.8%	信頼度 98%	観測数 15,356
娘牛死産率:	7.5%	信頼度 91%	観測数 487
受胎指数:	-2.5	DPR: -3.2	HCR: +0.5 CCR: -3.0
体細胞数:	+2.76	信頼度 97%	
生産寿命:	+1.3	信頼度 89%	
ABS RWD®種雄牛受胎性:	★★		観測数 26,128
ABS RWD®トランジションライト™:	★		

HA gPTA 2015/12	娘牛 585	牛群 380	信頼度 96%		
	-2	-1	0	+1	+2
体型 P T A	1.87				
乳器の構成	1.56				
肢蹄の構成	1.37				
体積の構成	1.23				
高さ	1.57	高い			
強さ	0.50	強い			
体の深さ	1.01	深い			
泌乳形質	2.24	鋭角的			
尻の角度	1.45	傾斜			
尻の幅	1.65	広い			
後肢の側望	0.80	曲飛			
後肢の後望	1.13	垂直			
蹄の角度	1.69	高い			
蹄踏得点	1.64	高い			
前乳房の付着	1.49	強い			
後乳房の高さ	3.03	高い			
後乳房の幅	2.79	広い			
懸垂韧带	1.98	強い			
乳房の深さ	0.85	浅い			
前乳頭的位置	1.88	狭い			
後乳頭的位置	2.00	狭い			
乳頭の長さ	0.13	長い			

※乳量・乳脂量・乳蛋白量とその率はEBV(推定育種価)表示





# GERWYN

29HO14872 ウェルカム ジャーウィン ET 66757436  
99%NA Born: 2009/08/07



娘:シエラ ビュー ジャーウィン 7615種系 (2産)

ベテグリー フレディー × ゴールドウィン × アディソン  
父 牛 バッジャーブラップ ファニー フレディー  
母 牛 ウェルカム ゴールドウィン グレイティ EX-90 DOM  
3-07 3x365日 M15,159kg 5.1% F772kg 3.6% P552kg

USDA-CDCB 2015/12 娘牛 130 牛群 64 TPI +2177

乳量	kg	%	信頼度
脂肪	+455		
脂防	+55	+0.30	94%
蛋白	+23	+0.06	94%
飼料効果	+107	NMS +385	CMS +403
娘牛平均能力	乳量 12,740kg	脂肪量 505kg	4.0% 蛋白量 395kg 3.1%
種雄牛分娩難易度:	5.7%	信頼度 97%	観測数 1,635
娘牛分娩難易度:	4.9%	信頼度 79%	観測数 226
種雄牛死産率:	6.8%	信頼度 92%	観測数 1,400
娘牛死産率:	5.8%	信頼度 80%	観測数 200
受胎指数: +2.4	DPR: +2.2	HCR: +2.4	CCR: +2.9
体細胞数:	+2.97	信頼度 90%	
生産寿命:	-0.4	信頼度 86%	
ABS RWD®種雄牛受胎性:	★★★	観測数 6,545	
ABS RWD®トランジションライト™:	★★★★★		

HA gPTA 2015/12 娘牛 76 牛群 38 信頼度 91%

体型 P T A	0.96	-2	-1	0	+1	+2
乳器の構成	0.65					
肢蹄の構成	1.30					
体積の構成	0.79					
高さ	0.81	高い				
強さ	0.87	強い				
体の深さ	0.37	深い				
泌乳形質	0.50	鋭角的				
尻の角度	0.80	高い				
尻の幅	1.10	広い				
後肢の側望	0.62	曲飛				
後肢の後望	1.43	垂直				
蹄の角度	2.00	高い				
肢蹄得点	1.21	高い				
前乳房の付着	1.48	強い				
後乳房の高さ	1.00	高い				
後乳房の幅	0.92	広い				
懸垂韧带	0.23	弱い				
乳房の深さ	0.57	浅い				
前乳頭的位置	0.81	狭い				
後乳頭的位置	0.04	広い				
乳頭の長さ	0.31	短い				

※乳量・乳脂量・乳蛋白量とその率はEBV(推定育種値)表示



# GERARD

29HO13162 シルビュー オーマン ジェラード ET 52805723  
100%NA EX-94 Born: 2005/02/27



娘:レガシー ジェラード 6350種系 VG-85 (2産)

ベテグリー オーマン × BWマーシャル × ラベール \*BL  
父 牛 オービー マンフレッド ジャスティス ET EX-94  
母 牛 シルビュー マーシュ グラッシュ ET VG-89 DOM  
2-02 2x365日 M13,513kg 4.7% F629kg 3.5% P467kg

IB-M/USA 2015/12 娘牛 19,669 牛群 5,258 TPI +2105

乳量	kg	%	信頼度
脂肪	+1,131		
脂防	+18	-0.18	99%
蛋白	+45	+0.08	99%
飼料効果	+88	NMS +282	CMS +295
娘牛平均能力	乳量 13,264kg	脂肪量 483kg	3.6% 蛋白量 411kg 3.1%
種雄牛分娩難易度:	5.7%	信頼度 99%	観測数 38,904
娘牛分娩難易度:	6.9%	信頼度 99%	観測数 6,320
種雄牛死産率:	6.6%	信頼度 99%	観測数 35,260
娘牛死産率:	7.9%	信頼度 98%	観測数 4,854
受胎指数: -0.2	DPR: -0.3	HCR: +0.5	CCR: -0.4
体細胞数:	+3.24	信頼度 99%	
生産寿命:	-0.1	信頼度 98%	
ABS RWD®種雄牛受胎性:	★★★★	観測数 35,495	
ABS RWD®トランジションライト™:	★★★★		

HA gPTA 2015/12 娘牛 9,439 牛群 3,282 信頼度 99%

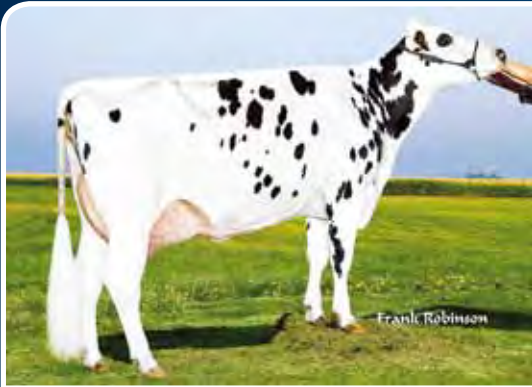
体型 P T A	1.57	-2	-1	0	+1	+2
乳器の構成	1.70					
肢蹄の構成	1.07					
体積の構成	1.79					
高さ	1.39	高い				
強さ	2.21	強い				
体の深さ	1.66	深い				
泌乳形質	0.37	鋭角的				
尻の角度	1.87	高い				
尻の幅	2.93	広い				
後肢の側望	0.27	直飛				
後肢の後望	1.35	垂直				
蹄の角度	1.48	高い				
肢蹄得点	0.89	高い				
前乳房の付着	2.90	強い				
後乳房の高さ	2.65	高い				
後乳房の幅	2.44	広い				
懸垂韧带	0.87	強い				
乳房の深さ	1.22	浅い				
前乳頭的位置	0.72	狭い				
後乳頭的位置	0.67	狭い				
乳頭の長さ	0.04	短い				

※乳量・乳脂量・乳蛋白量とその率はEBV(推定育種値)表示



# PICARDUS

29HO14825 パインツリー ピカルダス ET 68718397  
100%NA Born: 2009/10/23



娘:ラサール デーリィ ピカルダス 8356種系

ベテグリー ブラネット × オーマン × ルドルフ  
父 牛 エンセナダ タパー ブラネット ET EX-90  
母 牛 パインツリー ミッシー マリー ET VG-87 DOM  
3-06 3x365日 M16,747kg 4.0% F673kg 3.3% P549kg

IB-M/USA 2015/12 娘牛 222 牛群 78 TPI +2090

乳量	kg	%	信頼度
脂肪	+1,580		
脂防	+43	-0.12	95%
蛋白	+48	+0.00	95%
飼料効果	+119	NMS +389	CMS +390
娘牛平均能力	乳量 13,262kg	脂肪量 474kg	3.6% 蛋白量 406kg 3.1%
種雄牛分娩難易度:	6.2%	信頼度 97%	観測数 1,351
娘牛分娩難易度:	5.8%	信頼度 80%	観測数 260
種雄牛死産率:	7.4%	信頼度 91%	観測数 1,266
娘牛死産率:	8.5%	信頼度 81%	観測数 226
受胎指数: -1.4	DPR: -1.8	HCR: +0.0	CCR: -1.6
体細胞数:	+3.00	信頼度 92%	
生産寿命:	+1.5	信頼度 87%	
ABS RWD®種雄牛受胎性:	★★	観測数 7,697	
ABS RWD®トランジションライト™:	★★★★		

HA gPTA 2015/12 娘牛 87 牛群 37 信頼度 91%

体型 P T A	0.99	-2	-1	0	+1	+2
乳器の構成	0.40					
肢蹄の構成	0.20					
体積の構成	1.12					
高さ	1.14	高い				
強さ	0.83	強い				
体の深さ	1.32	深い				
泌乳形質	2.97	鋭角的				
尻の角度	0.58	傾斜				
尻の幅	1.47	広い				
後肢の側望	1.35	曲飛				
後肢の後望	0.11	垂直				
蹄の角度	0.89	低い				
肢蹄得点	0.18	高い				
前乳房の付着	0.34	強い				
後乳房の高さ	2.04	高い				
後乳房の幅	1.88	広い				
懸垂韧带	0.30	強い				
乳房の深さ	0.85	深い				
前乳頭的位置	1.46	狭い				
後乳頭的位置	0.94	狭い				
乳頭の長さ	0.83	短い				

※乳量・乳脂量・乳蛋白量とその率はEBV(推定育種値)表示



# SHERAC

29HO14733 UFMダブズ シェラック ET 65780183  
100%NA VG-86 Born: 2009/06/18



娘:シュガーC シェラック 4349

ベテグリー アクティブ × ショットル × ロイ  
父 牛 アルバグ アイロン アクティブ ET  
母 牛 UFMダブズ シェレイ ET EX-90 DOM  
6-00 2x365日 M14,406kg 4.4% F636kg 3.3% P479kg

USDA-CDCB 2015/12 娘牛 1,580 牛群 448 TPI +2087

乳量	kg	%	信頼度
脂肪	+410		
脂防	+12	-0.02	99%
蛋白	+28	+0.12	99%
飼料効果	+69	NMS +357	CMS +387
娘牛平均能力	乳量 12,807kg	脂肪量 476kg	3.7% 蛋白量 401kg 3.1%
種雄牛分娩難易度:	6.6%	信頼度 99%	観測数 7,301
娘牛分娩難易度:	5.7%	信頼度 95%	観測数 1,616
種雄牛死産率:	10.0%	信頼度 98%	観測数 5,873
娘牛死産率:	8.2%	信頼度 94%	観測数 1,214
受胎指数: +3.2	DPR: +3.1	HCR: +3.1	CCR: +3.7
体細胞数:	+2.99	信頼度 98%	
生産寿命:	+4.4	信頼度 95%	
ABS RWD®種雄牛受胎性:	★★★★	観測数 10,615	
ABS RWD®トランジションライト™:	★★★★★		

HA gPTA 2015/12 娘牛 468 牛群 162 信頼度 97%

体型 P T A	0.44	-2	-1	0	+1	+2
乳器の構成	0.41					
肢蹄の構成	0.19					
体積の構成	0.27					
高さ	0.45	高い				
強さ	0.30	弱い				
体の深さ	0.09	深い				
泌乳形質	1.30	鋭角的				
尻の角度	1.38	傾斜				
尻の幅	1.02	広い				
後肢の側望	1.37	直飛				
後肢の後望	1.08	X状				
蹄の角度	0.08	高い				
肢蹄得点	0.23	低い				
前乳房の付着	0.35	強い				
後乳房の高さ	0.90	高い				
後乳房の幅	0.83	広い				
懸垂韧带	1.13	強い				
乳房の深さ	0.22	浅い				
前乳頭的位置	1.44	狭い				
後乳頭的位置	1.41	狭い				
乳頭の長さ	3.22	短い				

※乳量・乳脂量・乳蛋白量とその率はEBV(推定育種値)表示



# MYRLE

29HO14828 ワーデル マーリ ET 140189256  
98% I Born: 2009/09/30



娘:フーゲンダム マーリ 5941種系

ベディグリー リーフ × エンシーノ × オーマン  
父 牛 リーフ  
母 牛 ワーデル エンシーノ メロディー VG-88 DOM  
5-07 2x365日 M17,536kg 3.9% F684kg 3.1% P548kg

USDA-CDCB 2015/12 娘牛 233 牛群 90 TPI +2263  
kg % 信頼度

乳 量 +887  
脂 肪 +63 +0.24 96%  
蛋 白 +32 +0.04 96%  
飼料効果 +126 NMS +548 CMS +568  
娘牛平均能力 乳量 12,593kg 脂防量 481kg 3.8% 蛋白量 387kg 3.1%

種雄牛分娩難易度: 8.9% 信頼度 98% 観測数 2,381  
娘牛分娩難易度: 5.9% 信頼度 82% 観測数 377  
種雄牛死産率: 7.5% 信頼度 94% 観測数 2,084  
娘牛死産率: 6.1% 信頼度 82% 観測数 255  
受胎指数: +0.5 DPR: +0.8 HCR: -0.1 CCR: +0.2  
体細胞数: +2.64 信頼度 92%  
生産寿命: +3.8 信頼度 87%  
ABS RWD®種雄牛受胎性: ★★★★★ 観測数 21,407  
ABS RWD®トランジションライト™: ★★★★★

HA gPTA 2015/12 娘牛 131 牛群 55 信頼度 92%

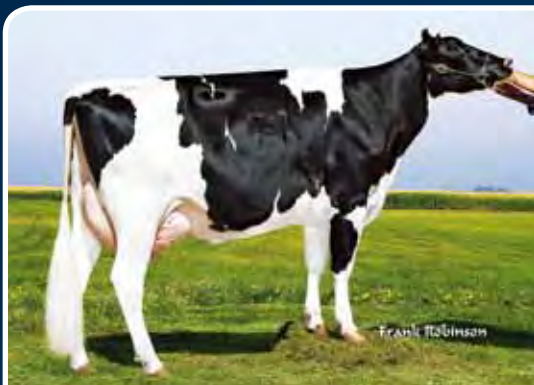
HA gPTA 2015/12	娘牛 131	牛群 55	信頼度 92%		
	-2	-1	0	+1	+2
体型 P T A	0.65				
乳器の構成	0.39				
肢蹄の構成	0.63				
体積の構成	0.78				
高 さ	0.57	高い			
強 さ	1.31	強い			
体 の 深 さ	0.66	深い			
泌 乳 形 質	0.87	粗野			
尻 の 角 度	2.58	高い			
尻 の 幅	0.71	広い			
後肢の側望	1.19	曲飛			
後肢の後望	0.78	垂直			
蹄 の 角 度	0.83	高い			
肢 蹄 得 点	0.76	高い			
前乳房の付着	0.85	強い			
後乳房の高さ	0.50	高い			
後乳房の幅	0.46	広い			
懸垂韧带	0.77	強い			
乳房の深さ	0.66	浅い			
前乳頭的位置	1.06	広い			
後乳頭的位置	0.87	広い			
乳頭の長さ	0.65	長い			

※乳量・乳脂量・乳蛋白量とその率はEBV(推定育種値)表示



# POMPOSO

29HO14888 リッチモンドFD ポンポソ ET 66800628  
99% I Born: 2009/12/12



娘:ローシャ ポンポソ 2139種系

ベディグリー マッセイ × ラモス × ピビン  
父 牛 コープ ボスサイド マッセイ ET  
母 牛 リッチモンドFD ラモス ポビー EX-91 DOM  
3-04 3x365日 M16,379kg 4.1% F675kg 3.1% P511kg

USDA-CDCB 2015/12 娘牛 97 牛群 50 TPI +2168  
kg % 信頼度

乳 量 +802  
脂 肪 +37 +0.04 93%  
蛋 白 +28 +0.04 93%  
飼料効果 +92 NMS +479 CMS +498  
娘牛平均能力 乳量 12,275kg 脂防量 455kg 3.7% 蛋白量 377kg 3.1%

種雄牛分娩難易度: 9.7% 信頼度 97% 観測数 1,365  
娘牛分娩難易度: 7.7% 信頼度 74% 観測数 167  
種雄牛死産率: 8.2% 信頼度 92% 観測数 1,214  
娘牛死産率: 6.2% 信頼度 75% 観測数 152  
受胎指数: +1.9 DPR: +1.8 HCR: +1.4 CCR: +2.6  
体細胞数: +2.64 信頼度 88%  
生産寿命: +4.5 信頼度 85%  
ABS RWD®種雄牛受胎性: ★★★★★ 観測数 11,572  
ABS RWD®トランジションライト™: ★★★★★

HA gPTA 2015/12 娘牛 66 牛群 36 信頼度 90%

HA gPTA 2015/12	娘牛 66	牛群 36	信頼度 90%		
	-2	-1	0	+1	+2
体型 P T A	0.13				
乳器の構成	0.14				
肢蹄の構成	0.48				
体積の構成	0.17				
高 さ	0.25	低い			
強 さ	0.82	強い			
体 の 深 さ	0.14	深い			
泌 乳 形 質	0.47	粗野			
尻 の 角 度	1.12	高い			
尻 の 幅	0.70	広い			
後肢の側望	0.70	直飛			
後肢の後望	1.11	垂直			
蹄 の 角 度	0.35	高い			
肢 蹄 得 点	0.27	高い			
前乳房の付着	0.63	強い			
後乳房の高さ	0.25	高い			
後乳房の幅	0.23	広い			
懸垂韧带	0.53	弱い			
乳房の深さ	0.13	浅い			
前乳頭的位置	0.72	狭い			
後乳頭的位置	0.11	狭い			
乳頭の長さ	0.78	短い			

※乳量・乳脂量・乳蛋白量とその率はEBV(推定育種値)表示



# SOTO

29HO14627 フューステッド ジェットストリーム ソト ET 139805376  
98% I Born: 2009/03/05



娘:ディンティーズ ソト ダイアン ET VG-87

ベディグリー ジェットストリーム × ショトル × オーマン  
父 牛 アップルイス ジェットストリーム ET VG-87  
母 牛 フューステッド ショトル ソルティン ET VG-88 DOM  
5-03 2x365日 M17,341kg 3.6% F628kg 2.8% P483kg

IB-M/USA 2015/12 娘牛 1,181 牛群 299 TPI +2192  
kg % 信頼度

乳 量 +1,045  
脂 肪 +44 +0.04 98%  
蛋 白 +34 +0.02 98%  
飼料効果 +93 NMS +439 CMS +444  
娘牛平均能力 乳量 12,941kg 脂防量 493kg 3.8% 蛋白量 399kg 3.1%

種雄牛分娩難易度: 6.4% 信頼度 99% 観測数 4,714  
娘牛分娩難易度: 6.3% 信頼度 91% 観測数 1,006  
種雄牛死産率: 7.0% 信頼度 96% 観測数 3,514  
娘牛死産率: 8.6% 信頼度 91% 観測数 767  
受胎指数: +1.1 DPR: +0.6 HCR: +1.5 CCR: +2.3  
体細胞数: +2.98 信頼度 98%  
生産寿命: +3.6 信頼度 93%  
ABS RWD®種雄牛受胎性: ★★★★★ 観測数 12,234  
ABS RWD®トランジションライト™: ★★★★★

HA gPTA 2015/12 娘牛 438 牛群 143 信頼度 95%

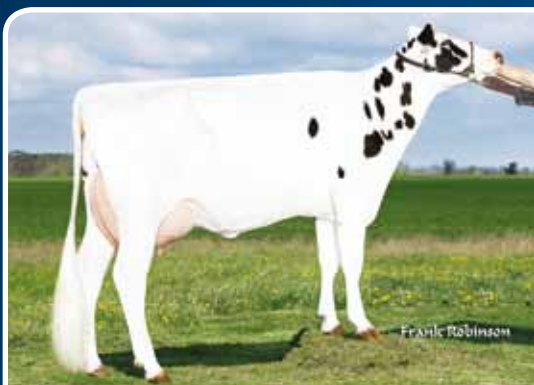
HA gPTA 2015/12	娘牛 438	牛群 143	信頼度 95%		
	-2	-1	0	+1	+2
体型 P T A	0.75				
乳器の構成	1.11				
肢蹄の構成	0.24				
体積の構成	2.08				
高 さ	3.11	高い			
強 さ	1.47	強い			
体 の 深 さ	0.81	深い			
泌 乳 形 質	0.41	粗野			
尻 の 角 度	2.44	傾斜			
尻 の 幅	0.37	広い			
後肢の側望	0.31	曲飛			
後肢の後望	0.42	X 状			
蹄 の 角 度	1.02	高い			
肢 蹄 得 点	0.20	高い			
前乳房の付着	0.62	強い			
後乳房の高さ	0.66	高い			
後乳房の幅	0.61	広い			
懸垂韧带	0.90	強い			
乳房の深さ	2.05	浅い			
前乳頭的位置	1.13	狭い			
後乳頭的位置	1.29	狭い			
乳頭の長さ	0.28	短い			

※乳量・乳脂量・乳蛋白量とその率はEBV(推定育種値)表示



# SETH

29HO14626 フューステッド ジェットストリーム セス ET 139805488  
98% I Born: 2009/03/09



娘:プロット プロス セス 1199種系

ベディグリー ジェットストリーム × ショトル × オーマン  
父 牛 アップルイス ジェットストリーム ET VG-87  
母 牛 フューステッド ショトル ソルティン ET VG-88 DOM  
5-03 2x365日 M17,341kg 3.6% F628kg 2.8% P483kg

USDA-CDCB 2015/12 娘牛 143 牛群 75 TPI +2022  
kg % 信頼度

乳 量 +813  
脂 肪 +27 -0.02 95%  
蛋 白 +20 -0.04 95%  
飼料効果 +59 NMS +347 CMS +332  
娘牛平均能力 乳量 12,652kg 脂防量 465kg 3.7% 蛋白量 384kg 3.0%

種雄牛分娩難易度: 5.0% 信頼度 91% 観測数 369  
娘牛分娩難易度: 5.3% 信頼度 78% 観測数 229  
種雄牛死産率: 6.9% 信頼度 80% 観測数 312  
娘牛死産率: 6.0% 信頼度 78% 観測数 213  
受胎指数: +2.1 DPR: +1.6 HCR: +3.2 CCR: +2.7  
体細胞数: +3.17 信頼度 91%  
生産寿命: +3.5 信頼度 87%  
ABS RWD®種雄牛受胎性: ★★ 観測数 1,467  
ABS RWD®トランジションライト™: ★★★★★

HA gPTA 2015/12 娘牛 73 牛群 42 信頼度 91%

HA gPTA 2015/12	娘牛 73	牛群 42	信頼度 91%		
	-2	-1	0	+1	+2
体型 P T A	0.66				
乳器の構成	0.75				
肢蹄の構成	0.68				
体積の構成	0.21				
高 さ	0.85	高い			
強 さ	0.54	弱い			
体 の 深 さ	0.68	浅い			
泌 乳 形 質	0.38	鋭角的			
尻 の 角 度	0.27	高い			
尻 の 幅	0.19	広い			
後肢の側望	1.68	曲飛			
後肢の後望	1.01	X 状			
蹄 の 角 度	0.43	低い			
肢 蹄 得 点	0.53	低い			
前乳房の付着	0.61	強い			
後乳房の高さ	0.37	高い			
後乳房の幅	0.34	広い			
懸垂韧带	0.67	強い			
乳房の深さ	1.28	浅い			
前乳頭的位置	1.73	狭い			
後乳頭的位置	1.61	狭い			
乳頭の長さ	1.73	短い			

※乳量・乳脂量・乳蛋白量とその率はEBV(推定育種値)表示





# ANDERSON

29H016222 ビジョンジェン SHF アンダーソン ET 69314961  
99% I Born: 2010/09/20



娘:OCD アンダーソン 28846

ベディグリー	フレディー × ジェットストリーム × アウトサイド		
父 牛	バツジャーブラップ ファニー フレディー		
母 牛	アップルイス ジェットストリーム アルダ ET VG-85 DOM		
	5-05	2x305日	M11,331kg 3.7% F420kg 3.1% P352kg
USDA-CDCB 2015/12	娘牛 805	牛群 171	TPI +2163
	kg	%	信頼度
乳 量	+287		
脂 肪	+36	+0.20	98%
蛋 白	+9	+0.00	98%
飼料効果	+54	NMS +407	CMS +412
娘牛平均能力	乳量 12,788kg	脂肪量 493kg	3.9% 蛋白量 393kg 3.1%
種雄牛分娩難易度:	6.1%	信頼度 98%	観測数 2,074
娘牛分娩難易度:	6.9%	信頼度 91%	観測数 545
種雄牛死産率:	8.0%	信頼度 94%	観測数 1,520
娘牛死産率:	8.4%	信頼度 89%	観測数 445
受胎指数: +1.3	DPR: +0.6	HCR: +2.9	CCR: +2.4
体細胞数:	+2.88	信頼度 97%	
生産寿命:	+3.9	信頼度 86%	
ABS RWD®種雄牛受胎性:		★★★★	観測数 3,886
ABS RWD®トランジションライト™:		★★★★	

HA gPTA 2015/12	娘牛 206	牛群 56	信頼度 95%			
体型 P T A	1.18	-2	-1	0	+1	+2
乳器の構成	2.40					
肢蹄の構成	1.67					
体積の構成	0.83					
高 さ	1.16	高い				
強 さ	1.06	強い				
体 の 深 さ	0.32	浅い				
泌 乳 形 質	1.39	粗野				
尻 の 角 度	0.63	傾斜				
尻 の 幅	0.30	広い				
後肢の側望	2.92	直飛				
後肢の後望	1.92	垂直				
蹄 の 角 度	2.54	高い				
肢 蹄 得 点	0.98	高い				
前乳房の付着	3.29	強い				
後乳房の高さ	2.23	高い				
後乳房の幅	2.05	広い				
懸垂韧带	1.22	強い				
乳房の深さ	3.16	浅い				
前乳頭的位置	2.17	狭い				
後乳頭的位置	1.72	狭い				
乳頭の長さ	1.37	短い				

※乳量・乳脂量・乳蛋白量とその率はEBV(推定育種値)表示



# CANCUN

29H014615 ラークレスト カンクン ET 53766368  
100%NA Born: 2009/02/07



娘:スコロ カンクン チアーズ VG-85

ベディグリー	ブラネット × ショットル × アウトサイド		
父 牛	エンセナダ タパー ブラネット ET EX-90		
母 牛	ラークレスト コスモポリタン VG-87 GMD DOM		
	2-04	2x365日	M14,030kg 4.1% F572kg 3.4% P481kg
IB-M/USA 2015/12	娘牛 902	牛群 407	TPI +2155
	kg	%	信頼度
乳 量	+1,145		
脂 肪	+36	-0.06	98%
蛋 白	+35	+0.00	98%
飼料効果	+92	NMS +380	CMS +386
娘牛平均能力	乳量 13,331kg	脂肪量 498kg	3.7% 蛋白量 409kg 3.1%
種雄牛分娩難易度:	10.3%	信頼度 99%	観測数 12,036
娘牛分娩難易度:	8.5%	信頼度 92%	観測数 645
種雄牛死産率:	8.1%	信頼度 98%	観測数 11,943
娘牛死産率:	6.4%	信頼度 92%	観測数 589
受胎指数: -0.3	DPR: -0.8	HCR: +1.0	CCR: +0.1
体細胞数:	+2.86	信頼度 97%	
生産寿命:	+2.1	信頼度 91%	
ABS RWD®種雄牛受胎性:		★★★★	観測数 25,649
ABS RWD®トランジションライト™:		★★	

HA gPTA 2015/12	娘牛 354	牛群 188	信頼度 96%			
体型 P T A	1.50	-2	-1	0	+1	+2
乳器の構成	1.23					
肢蹄の構成	0.77					
体積の構成	1.11					
高 さ	0.98	高い				
強 さ	1.23	強い				
体 の 深 さ	0.84	深い				
泌 乳 形 質	0.54	鋭角的				
尻 の 角 度	0.46	高い				
尻 の 幅	1.85	広い				
後肢の側望	1.05	曲飛				
後肢の後望	0.63	垂直				
蹄 の 角 度	0.79	高い				
肢 蹄 得 点	1.08	高い				
前乳房の付着	3.29	強い				
後乳房の高さ	1.18	高い				
後乳房の幅	1.09	広い				
懸垂韧带	1.08	強い				
乳房の深さ	1.46	浅い				
前乳頭的位置	1.00	狭い				
後乳頭的位置	0.75	狭い				
乳頭の長さ	1.29	短い				

※乳量・乳脂量・乳蛋白量とその率はEBV(推定育種値)表示



# PARADISE

29H016153 レーガנקレスト パラダイス ET 66626198  
100%NA Born: 2010/09/09



娘:レディスマナー パラダイス シュガー VG-85

ベディグリー	ドロシー × ショットル × アウトサイド		
父 牛	コインファームス ドロシー ET BY VG-87		
母 牛	ラパー S バドラ ET EX-92 GMD DOM		
	6-04	3x365日	M21,936kg 3.7% F802kg 2.8% P610kg
IB-M/USA 2015/12	娘牛 1,336	牛群 372	TPI +2138
	kg	%	信頼度
乳 量	+110		
脂 肪	+23	+0.16	98%
蛋 白	+14	+0.08	98%
飼料効果	+63	NMS +465	CMS +495
娘牛平均能力	乳量 12,671kg	脂肪量 487kg	3.8% 蛋白量 396kg 3.1%
種雄牛分娩難易度:	7.8%	信頼度 99%	観測数 7,493
娘牛分娩難易度:	5.3%	信頼度 94%	観測数 826
種雄牛死産率:	8.2%	信頼度 98%	観測数 7,435
娘牛死産率:	5.5%	信頼度 94%	観測数 710
受胎指数: +0.2	DPR: +0.2	HCR: +0.3	CCR: +0.3
体細胞数:	+2.63	信頼度 98%	
生産寿命:	+6.0	信頼度 87%	
ABS RWD®種雄牛受胎性:		★★★★	観測数 21,782
ABS RWD®トランジションライト™:		★★★★	

HA gPTA 2015/12	娘牛 397	牛群 128	信頼度 96%			
体型 P T A	0.84	-2	-1	0	+1	+2
乳器の構成	1.85					
肢蹄の構成	0.55					
体積の構成	0.63					
高 さ	0.75	低い				
強 さ	0.19	弱い				
体 の 深 さ	1.19	浅い				
泌 乳 形 質	1.82	粗野				
尻 の 角 度	0.15	傾斜				
尻 の 幅	0.25	狭い				
後肢の側望	3.14	直飛				
後肢の後望	0.54	垂直				
蹄 の 角 度	0.37	高い				
肢 蹄 得 点	0.25	高い				
前乳房の付着	2.80	強い				
後乳房の高さ	2.66	高い				
後乳房の幅	2.45	広い				
懸垂韧带	0.10	弱い				
乳房の深さ	2.07	浅い				
前乳頭的位置	0.61	狭い				
後乳頭的位置	0.07	狭い				
乳頭の長さ	1.51	短い				

※乳量・乳脂量・乳蛋白量とその率はEBV(推定育種値)表示



# JETTIE

29H014802 クリアエコー ジェッティ ET 66079465  
100%NA Born: 2009/07/30



娘:ダブルA ジェッティ 91542種系

ベディグリー	ジープズ × ショットル × オリオン		
父 牛	KED アウトサイド ジープズ ET		
母 牛	クリアエコー ショットル 1372 ET VG-87		
	2-04	3x221日	M8,736kg 4.1% F362kg 3.1% P273kg
IB-M/USA 2015/12	娘牛 211	牛群 104	TPI +1986
	kg	%	信頼度
乳 量	+303		
脂 肪	+0	-0.08	95%
蛋 白	+4	-0.04	95%
飼料効果	-4	NMS +239	CMS +229
娘牛平均能力	乳量 12,457kg	脂肪量 459kg	3.7% 蛋白量 381kg 3.1%
種雄牛分娩難易度:	8.1%	信頼度 97%	観測数 1,584
娘牛分娩難易度:	7.6%	信頼度 80%	観測数 279
種雄牛死産率:	7.9%	信頼度 91%	観測数 1,507
娘牛死産率:	5.8%	信頼度 80%	観測数 247
受胎指数: +2.9	DPR: +2.8	HCR: +2.4	CCR: +3.8
体細胞数:	+2.98	信頼度 91%	
生産寿命:	+3.9	信頼度 87%	
ABS RWD®種雄牛受胎性:		★★★★	観測数 6,248
ABS RWD®トランジションライト™:		★★★★	

HA gPTA 2015/12	娘牛 101	牛群 56	信頼度 92%			
体型 P T A	1.02	-2	-1	0	+1	+2
乳器の構成	1.49					
肢蹄の構成	1.12					
体積の構成	0.61					
高 さ	0.53	高い				
強 さ	1.08	強い				
体 の 深 さ	0.02	浅い				
泌 乳 形 質	0.93	粗野				
尻 の 角 度	0.71	高い				
尻 の 幅	0.78	広い				
後肢の側望	1.35	直飛				
後肢の後望	0.66	垂直				
蹄 の 角 度	2.16	高い				
肢 蹄 得 点	0.75	高い				
前乳房の付着	2.25	強い				
後乳房の高さ	1.83	高い				
後乳房の幅	1.68	広い				
懸垂韧带	0.33	強い				
乳房の深さ	1.77	浅い				
前乳頭的位置	0.68	狭い				
後乳頭的位置	0.33	狭い				
乳頭の長さ	0.23	短い				

※乳量・乳脂量・乳蛋白量とその率はEBV(推定育種値)表示



# EDDY

29H016123 サンディバレー ミスター エディ ET 69250477  
100%NA Born: 2010/04/02



娘: KFI エディ 12393種系 VG-86

ベディグリー ディーン × アリー × アウトサイド  
父 牛 イングランドシル ディーン 58A ET  
母 牛 サンディバレー ホストン アリー ET VG-87  
3-08 2x258日 M11,367kg 4.1% F463kg 3.1% P348kg

USDA-CDCB 2015/12 娘牛 131 牛群 63 TPI +2074

乳量	kg	%	信頼度
脂肪	+93		
蛋白質	+21	+0.16	93%
蛋白質	+14	+0.08	93%
飼料効果	+49	NMS +297	CMS +317
娘牛平均能力	乳量 12,393kg	脂肪量 459kg	3.7% 蛋白質 384kg 3.1%
種雄牛分娩難易度:	7.0%	信頼度 92%	観測数 409
娘牛分娩難易度:	7.7%	信頼度 75%	観測数 174
種雄牛死産率:	8.7%	信頼度 80%	観測数 321
娘牛死産率:	6.0%	信頼度 76%	観測数 153
受胎指数:	+2.2 DPR: +2.4	HCR: +1.3	CCR: +2.4
体細胞数:	+3.01	信頼度 89%	
生産寿命:	+2.3	信頼度 85%	
ABS RWD®種雄牛受胎性:	★★★★	観測数 1,402	
ABS RWD®トランジションライト™:	★★★★		

HA gPTA 2015/12	娘牛 61	牛群 33	信頼度 90%		
	-2	-1	0	+1	+2
体型 P T A	1.58				
乳器の構成	1.07				
肢蹄の構成	1.88				
体積の構成	1.00				
高さ	0.98	高い			
強さ	0.92	強い			
体の深さ	1.24	深い			
泌乳形質	1.27	鋭角的			
尻の角度	0.93	高い			
尻の幅	0.89	広い			
後肢の側望	0.14	直飛			
後肢の後望	2.25	垂直			
蹄の角度	1.36	高い			
肢蹄得点	2.25	高い			
前乳房の付着	1.24	強い			
後乳房の高さ	1.25	高い			
後乳房の幅	1.15	広い			
懸垂韧带	2.14	強い			
乳房の深さ	0.92	浅い			
前乳頭的位置	2.32	狭い			
後乳頭的位置	2.32	狭い			
乳頭の長さ	0.91	短い			

※乳量・乳脂量・乳蛋白質量とその率はEBV(推定育種値)表示



# PENNYMAKER

29H013070 ウェルカム ペニーメーカー ET 61757559  
98% I VG-85 Born: 2004/10/17



娘: パラ ペニーメーカー 62647 (2産)

ベディグリー ランセロット × アーロン × メリル  
父 牛 ランセロット  
母 牛 ウェルカム アーロン ベネル VG-87 DOM  
4-08 3x365日 M15,971kg 4.2% F671kg 3.3% P533kg

IB-M/USA 2015/12 娘牛 8,758 牛群 1,260 TPI +2064

乳量	kg	%	信頼度
脂肪	+46		
蛋白質	+17	+0.12	99%
蛋白質	+19	+0.14	99%
飼料効果	+72	NMS +377	CMS +418
娘牛平均能力	乳量 12,242kg	脂肪量 468kg	3.8% 蛋白質 384kg 3.1%
種雄牛分娩難易度:	6.8%	信頼度 99%	観測数 18,228
娘牛分娩難易度:	7.0%	信頼度 99%	観測数 9,599
種雄牛死産率:	7.3%	信頼度 99%	観測数 17,361
娘牛死産率:	6.0%	信頼度 99%	観測数 7,197
受胎指数:	+1.6 DPR: +2.0	HCR: +0.6	CCR: +1.4
体細胞数:	+2.74	信頼度 99%	
生産寿命:	+3.3	信頼度 99%	
ABS RWD®種雄牛受胎性:	★★★★★	観測数 77,459	
ABS RWD®トランジションライト™:	★★★★★		

HA gPTA 2015/12	娘牛 1,042	牛群 306	信頼度 97%		
	-2	-1	0	+1	+2
体型 P T A	0.34				
乳器の構成	0.88				
肢蹄の構成	0.97				
体積の構成	0.69				
高さ	0.84	低い			
強さ	0.54	弱い			
体の深さ	0.74	浅い			
泌乳形質	0.42	粗野			
尻の角度	0.35	傾斜			
尻の幅	0.25	狭い			
後肢の側望	1.28	直飛			
後肢の後望	0.43	垂直			
蹄の角度	2.02	高い			
肢蹄得点	0.61	高い			
前乳房の付着	0.46	強い			
後乳房の高さ	1.43	高い			
後乳房の幅	1.32	広い			
懸垂韧带	2.23	強い			
乳房の深さ	0.70	浅い			
前乳頭的位置	1.66	狭い			
後乳頭的位置	2.56	狭い			
乳頭の長さ	0.59	長い			

※乳量・乳脂量・乳蛋白質量とその率はEBV(推定育種値)表示



# CACTUS

29H014470 ボーマツズ カクタス ET 65968671  
99% I Born: 2008/07/04



娘: ガス カクタス 6493種系

ベディグリー ブレット × ローダン × ガーター  
父 牛 ベックスステイン フォーム ブレット ET EX-94  
母 牛 ボーマツズ ローダン 3362 ET VG-87  
2-00 3x365日 M17,500kg 3.7% F643kg 3.0% P522kg

USDA-CDCB 2015/12 娘牛 124 牛群 70 TPI +2013

乳量	kg	%	信頼度
脂肪	+742		
蛋白質	+9	-0.14	94%
蛋白質	+25	+0.02	94%
飼料効果	+57	NMS +327	CMS +340
娘牛平均能力	乳量 12,671kg	脂肪量 459kg	3.6% 蛋白質 386kg 3.0%
種雄牛分娩難易度:	8.2%	信頼度 98%	観測数 2,187
娘牛分娩難易度:	6.7%	信頼度 78%	観測数 267
種雄牛死産率:	11.0%	信頼度 94%	観測数 1,933
娘牛死産率:	6.4%	信頼度 76%	観測数 222
受胎指数:	+1.7 DPR: +1.6	HCR: +0.6	CCR: +3.3
体細胞数:	+2.79	信頼度 90%	
生産寿命:	+3.8	信頼度 86%	
ABS RWD®種雄牛受胎性:	★	観測数 15,189	
ABS RWD®トランジションライト™:	★★★★★		

HA gPTA 2015/12	娘牛 76	牛群 49	信頼度 91%		
	-2	-1	0	+1	+2
体型 P T A	0.20				
乳器の構成	0.07				
肢蹄の構成	0.64				
体積の構成	0.64				
高さ	1.16	低い			
強さ	0.04	弱い			
体の深さ	0.16	浅い			
泌乳形質	0.19	粗野			
尻の角度	0.39	傾斜			
尻の幅	0.29	狭い			
後肢の側望	1.13	直飛			
後肢の後望	0.77	垂直			
蹄の角度	0.16	高い			
肢蹄得点	0.75	高い			
前乳房の付着	0.55	強い			
後乳房の高さ	0.83	高い			
後乳房の幅	0.76	広い			
懸垂韧带	0.89	強い			
乳房の深さ	0.93	深い			
前乳頭的位置	0.86	狭い			
後乳頭的位置	1.02	狭い			
乳頭の長さ	0.69	長い			

※乳量・乳脂量・乳蛋白質量とその率はEBV(推定育種値)表示



# BALSTER

29H014868 ブレマー バルスター ET 64582824  
98% I Born: 2009/06/03



娘: キーファー バルスター 3058種系

ベディグリー サンディ × ジェットストリーム × アウトサイド  
父 牛 サンディバレー タレント ET  
母 牛 レーガンクレストロブ JS BRI ET  
2-08 2x365日 M15,200kg 3.7% F561kg 3.0% P451kg

USDA-CDCB 2015/12 娘牛 123 牛群 50 TPI +2008

乳量	kg	%	信頼度
脂肪	+608		
蛋白質	+32	+0.06	94%
蛋白質	+17	+0.00	94%
飼料効果	+70	NMS +341	CMS +337
娘牛平均能力	乳量 12,491kg	脂肪量 465kg	3.7% 蛋白質 383kg 3.1%
種雄牛分娩難易度:	6.6%	信頼度 97%	観測数 1,385
娘牛分娩難易度:	8.7%	信頼度 77%	観測数 214
種雄牛死産率:	6.7%	信頼度 92%	観測数 1,312
娘牛死産率:	6.3%	信頼度 77%	観測数 184
受胎指数:	+0.8 DPR: +0.6	HCR: +1.0	CCR: +1.2
体細胞数:	+3.06	信頼度 89%	
生産寿命:	+2.4	信頼度 86%	
ABS RWD®種雄牛受胎性:	★★★★★	観測数 8,630	
ABS RWD®トランジションライト™:	★★★		

HA gPTA 2015/12	娘牛 75	牛群 27	信頼度 90%		
	-2	-1	0	+1	+2
体型 P T A	0.69				
乳器の構成	1.22				
肢蹄の構成	0.79				
体積の構成	0.60				
高さ	0.76	低い			
強さ	0.63	弱い			
体の深さ	0.82	浅い			
泌乳形質	0.04	粗野			
尻の角度	2.00	高い			
尻の幅	0.59	広い			
後肢の側望	0.73	直飛			
後肢の後望	0.44	垂直			
蹄の角度	1.07	高い			
肢蹄得点	0.79	高い			
前乳房の付着	1.42	強い			
後乳房の高さ	1.80	高い			
後乳房の幅	1.66	広い			
懸垂韧带	0.94	強い			
乳房の深さ	1.09	浅い			
前乳頭的位置	1.19	狭い			
後乳頭的位置	1.22	狭い			
乳頭の長さ	1.74	長い			

※乳量・乳脂量・乳蛋白質量とその率はEBV(推定育種値)表示





# DELGADO

29H01411 コインファームス デルガド ET 138582605  
98% I Born: 2007/08/22



娘:バッカー デルガド 5022種系 VG-85

ベディグリー	ジェットストリーム × プレット × ルドルフ		
父 牛	アップルイス ジェットストリーム ET VG-87		
母 牛	コインファームス プレット ダッファーズ ET EX-91 DOM		
	3-01	3x365日	M 15,549kg 4.4% F 682kg 3.1% P 484kg
USDA-CDCB 2015/12	娘牛 265	牛群 97	TPI +1931
	kg	%	信頼度
乳 量	+347		
脂 肪	+19	+0.04	96%
蛋 白	+6	-0.04	96%
飼料効果	+28	NMS +269	CMS +261
娘牛平均能力	乳量 11,836kg	脂肪量 434kg	3.7% 蛋白量 367kg 3.1%
種雄牛分娩難易度:	7.1%	信頼度 99%	観測数 4,078
娘牛分娩難易度:	7.9%	信頼度 83%	観測数 384
種雄牛死産率:	6.8%	信頼度 97%	観測数 3,946
娘牛死産率:	6.5%	信頼度 84%	観測数 324
受胎指数: +2.5	DPR: +2.6	HCR: +1.9	CCR: +2.8
体細胞数:	+3.00	信頼度 92%	
生産寿命:	+3.7	信頼度 88%	
ABS RWD®種雄牛受胎性:	★★★★	観測数 41,038	
ABS RWD®トランジションライト™:	★★★		

HA gPTA 2015/12	娘牛 96	牛群 58	信頼度 92%			
体型 P T A	0.11	-2	-1	0	+1	+2
乳器の構成	0.20					
肢蹄の構成	0.86					
体積の構成	0.24					
高 さ	0.20	低い				
強 さ	1.43	強い				
体 の 深 さ	0.04	深い				
泌 乳 形 質	2.36	粗野				
尻 の 角 度	0.06	高い				
尻 の 幅	0.27	狭い				
後肢の側望	0.34	直飛				
後肢の後望	0.73	垂直				
蹄 の 角 度	0.99	高い				
肢 蹄 得 点	0.63	高い				
前乳房の付着	0.67	強い				
後乳房の高さ	0.33	高い				
後乳房の幅	0.30	広い				
懸垂韧带	0.74	弱い				
乳房の深さ	0.61	浅い				
前乳頭的位置	0.48	広い				
後乳頭的位置	0.66	広い				
乳頭の長さ	0.62	長い				

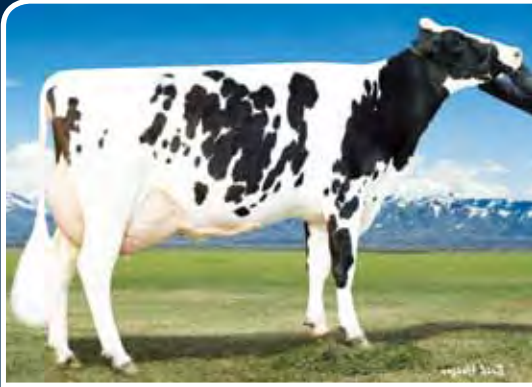
※乳量・乳脂量・乳蛋白量とその率はEBV(推定育種値)表示



種雄牛別精液

# DANGER

29H014477 パインツリー デンジャー ET 66024067  
100%NA Born: 2008/09/15



娘:キャニオン クレスト デンジャー 3347種系

ベディグリー	ダイハード × ウィザード × ルドルフ		
父 牛	レーガンクレスト RBK ダイハード ET VG-86		
母 牛	パインツリー ミッシー ワンダ ET EX-90 DOM		
	2-00	3x365日	M 15,109kg 3.5% F 525kg 3.2% P 477kg
USDA-CDCB 2015/12	娘牛 128	牛群 73	TPI +2023
	kg	%	信頼度
乳 量	+279		
脂 肪	-2	-0.10	94%
蛋 白	+4	-0.04	94%
飼料効果	+14	NMS +412	CMS +405
娘牛平均能力	乳量 11,914kg	脂肪量 432kg	3.6% 蛋白量 357kg 3.0%
種雄牛分娩難易度:	6.6%	信頼度 95%	観測数 846
娘牛分娩難易度:	5.9%	信頼度 77%	観測数 236
種雄牛死産率:	7.1%	信頼度 89%	観測数 814
娘牛死産率:	5.0%	信頼度 78%	観測数 208
受胎指数: +4.8	DPR: +5.5	HCR: +1.4	CCR: +5.7
体細胞数:	+2.92	信頼度 90%	
生産寿命:	+8.3	信頼度 87%	
ABS RWD®種雄牛受胎性:	★★★★	観測数 6,579	
ABS RWD®トランジションライト™:	★★★★★		

HA gPTA 2015/12	娘牛 73	牛群 38	信頼度 91%			
体型 P T A	0.12	-2	-1	0	+1	+2
乳器の構成	0.17					
肢蹄の構成	0.03					
体積の構成	2.00					
高 さ	2.78	低い				
強 さ	1.17	弱い				
体 の 深 さ	1.98	浅い				
泌 乳 形 質	2.08	粗野				
尻 の 角 度	1.70	高い				
尻 の 幅	0.18	狭い				
後肢の側望	0.41	直飛				
後肢の後望	0.21	X 状				
蹄 の 角 度	0.03	低い				
肢 蹄 得 点	0.09	高い				
前乳房の付着	0.89	強い				
後乳房の高さ	0.22	低い				
後乳房の幅	0.20	狭い				
懸垂韧带	0.99	強い				
乳房の深さ	0.07	深い				
前乳頭的位置	0.94	狭い				
後乳頭的位置	1.41	狭い				
乳頭の長さ	1.40	長い				

※乳量・乳脂量・乳蛋白量とその率はEBV(推定育種値)表示



# GELDON

29H014748 シルビュー ジーズ ゲルドン ET 55642061  
100%NA Born: 2009/05/01



娘:エバート ゲルドン 8441種系(2産)

ベディグリー	ジーズ × ボリヴァー × BWマーシャル		
父 牛	KED アウトサイド ジーズ ET		
母 牛	シルビュー ボリ グレッシュエン ET VG-86		
	2-02	2x365日	M 13,186kg 3.9% F 514kg 3.2% P 425kg
USDA-CDCB 2015/12	娘牛 171	牛群 90	TPI +2012
	kg	%	信頼度
乳 量	+485		
脂 肪	+29	+0.08	95%
蛋 白	+21	+0.04	95%
飼料効果	+72	NMS +316	CMS +328
娘牛平均能力	乳量 12,443kg	脂肪量 467kg	3.8% 蛋白量 389kg 3.1%
種雄牛分娩難易度:	7.9%	信頼度 98%	観測数 1,902
娘牛分娩難易度:	9.0%	信頼度 79%	観測数 283
種雄牛死産率:	7.9%	信頼度 93%	観測数 1,767
娘牛死産率:	6.5%	信頼度 81%	観測数 271
受胎指数: +0.7	DPR: +0.7	HCR: +0.0	CCR: +1.3
体細胞数:	+3.00	信頼度 91%	
生産寿命:	+2.5	信頼度 87%	
ABS RWD®種雄牛受胎性:	★★★★	観測数 5,076	
ABS RWD®トランジションライト™:	★★★		

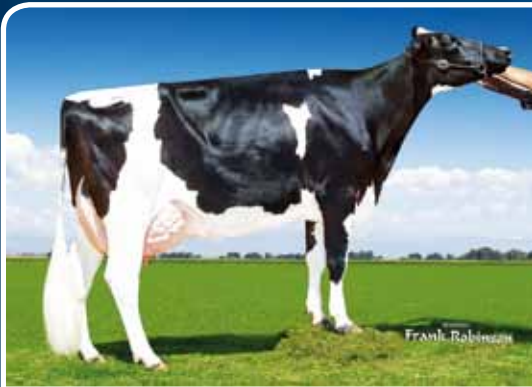
HA gPTA 2015/12	娘牛 74	牛群 39	信頼度 91%			
体型 P T A	1.06	-2	-1	0	+1	+2
乳器の構成	0.61					
肢蹄の構成	1.05					
体積の構成	0.32					
高 さ	0.39	高い				
強 さ	0.15	強い				
体 の 深 さ	0.38	深い				
泌 乳 形 質	1.35	鋭角的				
尻 の 角 度	0.48	傾斜				
尻 の 幅	0.28	広い				
後肢の側望	0.64	直飛				
後肢の後望	0.86	垂直				
蹄 の 角 度	1.53	高い				
肢 蹄 得 点	0.95	高い				
前乳房の付着	0.60	強い				
後乳房の高さ	1.10	高い				
後乳房の幅	1.01	広い				
懸垂韧带	1.89	強い				
乳房の深さ	0.12	浅い				
前乳頭的位置	1.02	狭い				
後乳頭的位置	1.62	狭い				
乳頭の長さ	1.29	長い				

※乳量・乳脂量・乳蛋白量とその率はEBV(推定育種値)表示



# MUNGO

29H014459 ブラントビュー ムンゴ ET 139316388  
99% I Born: 2008/07/03



娘:エンチャンテッド ムンゴ 9203種系(3産)

ベディグリー	マスコル × アルトン × カプリ		
父 牛	マスコル ET		
母 牛	ブラントビュー アルトン アダ ET		
	3-03	3x365日	M 17,405kg 3.3% F 578kg 3.2% P 549kg
USDA-CDCB 2015/12	娘牛 133	牛群 67	TPI +2001
	kg	%	信頼度
乳 量	+393		
脂 肪	+42	+0.22	94%
蛋 白	+24	+0.10	94%
飼料効果	+106	NMS +365	CMS +392
娘牛平均能力	乳量 12,151kg	脂肪量 471kg	3.9% 蛋白量 379kg 3.1%
種雄牛分娩難易度:	5.5%	信頼度 97%	観測数 1,689
娘牛分娩難易度:	8.2%	信頼度 77%	観測数 207
種雄牛死産率:	6.4%	信頼度 93%	観測数 1,570
娘牛死産率:	7.9%	信頼度 75%	観測数 150
受胎指数: +0.3	DPR: +0.1	HCR: +0.6	CCR: +0.5
体細胞数:	+2.92	信頼度 90%	
生産寿命:	+1.7	信頼度 86%	
ABS RWD®種雄牛受胎性:	★★★★	観測数 7,758	
ABS RWD®トランジションライト™:	★★★		

HA gPTA 2015/12	娘牛 65	牛群 40	信頼度 90%			
体型 P T A	0.28	-2	-1	0	+1	+2
乳器の構成	0.16					
肢蹄の構成	0.78					
体積の構成	0.62					
高 さ	0.67	低い				
強 さ	0.68	弱い				
体 の 深 さ	0.39	浅い				
泌 乳 形 質	0.90	鋭角的				
尻 の 角 度	0.62	傾斜				
尻 の 幅	0.60	狭い				
後肢の側望	0.62	直飛				
後肢の後望	1.69	垂直				
蹄 の 角 度	0.62	低い				
肢 蹄 得 点	1.14	高い				
前乳房の付着	0.22	弱い				
後乳房の高さ	0.28	高い				
後乳房の幅	0.26	広い				
懸垂韧带	0.12	強い				
乳房の深さ	0.24	浅い				
前乳頭的位置	0.82	狭い				
後乳頭的位置	0.79	狭い				
乳頭の長さ	1.67	短い				

※乳量・乳脂量・乳蛋白量とその率はEBV(推定育種値)表示



# DARE

29HO14544 オルマー ジーブズ デアー ET 55603422  
100%NA Born: 2009/01/19



娘: Mジェイビー デアー 3624 8103

ベディグリー ジーブズ × オーマン × ダーハム  
父 牛 KED アウトサイド ジーブズ ET  
母 牛 オルマー オーマン ダーリン EX-90 GMD DOM  
6-11 2x285日 M15,930kg 3.5% F550kg 2.7% P435kg

USDA-CDCB 2015/12 娘牛 185 牛群 83 TPI +2009

乳量	kg	%	信頼度
脂肪	+166		
蛋白質	+7	+0.02	95%
蛋白質	+5	+0.00	95%
飼料効果	+16	NMS +313	CMS +313
娘牛平均能力	乳量 12,023kg	脂肪量 456kg	3.8% 蛋白量 373kg 3.1%
種雄牛分娩難易度:	6.8%	信頼度 98%	観測数 2,928
娘牛分娩難易度:	5.9%	信頼度 79%	観測数 342
種雄牛死産率:	7.6%	信頼度 95%	観測数 2,659
娘牛死産率:	5.8%	信頼度 80%	観測数 288
受胎指数:	+4.5	DPR: +5.7	HCR: +0.5 CCR: +4.3
体細胞数:	+2.96	信頼度 92%	
生産寿命:	+5.0	信頼度 87%	
ABS RWD®種雄牛受胎性:	★★★★	観測数 7,111	
ABS RWD®トランジションライト™:	★★★★★		

HA gPTA 2015/12 娘牛 71 牛群 41 信頼度 91%

体型 P T A	0.35	-2	-1	0	+1	+2
乳器の構成	0.10					
肢蹄の構成	0.85					
体積の構成	0.05					
高さ	0.26	低い				
強さ	0.56	強い				
体の深さ	0.10	浅い				
泌乳形質	0.94	粗野				
尻の角度	1.29	傾斜				
尻の幅	0.43	狭い				
後肢の側望	1.47	直飛				
後肢の後望	1.14	垂直				
蹄の角度	0.87	高い				
肢蹄得点	0.64	高い				
前乳房の付着	0.49	強い				
後乳房の高さ	0.06	高い				
後乳房の幅	0.06	広い				
懸垂韧带	0.30	強い				
乳房の深さ	0.04	深い				
前乳頭的位置	0.69	狭い				
後乳頭的位置	0.40	狭い				
乳頭の長さ	1.38	長い				

※乳量・乳脂量・乳蛋白量とその率はEBV(推定育種値)表示



# CHASE

29HO14344 スプリングウェイ BLVR チェイス ET 53573187  
100%NA VG-89 Born: 2008/02/07



娘: シュガードロップ チェイス キャシー VG-85

ベディグリー ホリヴァー × オーマン × アディソン  
父 牛 エンドロード PVF ホリヴァー ET EX-96  
母 牛 スプリングウェイ オーマン クッキー ET VG-88 GMD DOM  
2-02 2x365日 M18,520kg 4.5% F832kg 3.2% P600kg

IB-M/USA 2015/12 娘牛 1,800 牛群 433 TPI +2008

乳量	kg	%	信頼度
脂肪	+971		
蛋白質	+28	-0.06	99%
蛋白質	+26	-0.02	99%
飼料効果	+58	NMS +292	CMS +291
娘牛平均能力	乳量 13,062kg	脂肪量 484kg	3.7% 蛋白量 398kg 3.0%
種雄牛分娩難易度:	6.5%	信頼度 99%	観測数 12,714
娘牛分娩難易度:	6.0%	信頼度 94%	観測数 1,380
種雄牛死産率:	6.2%	信頼度 98%	観測数 10,478
娘牛死産率:	7.2%	信頼度 94%	観測数 1,257
受胎指数:	-1.7	DPR: -0.6	HCR: -4.4 CCR: -2.8
体細胞数:	+2.85	信頼度 98%	
生産寿命:	+1.0	信頼度 93%	
ABS RWD®種雄牛受胎性:	★★★	観測数 14,353	
ABS RWD®トランジションライト™:	★★★★		

HA gPTA 2015/12 娘牛 249 牛群 125 信頼度 94%

体型 P T A	1.21	-2	-1	0	+1	+2
乳器の構成	1.53					
肢蹄の構成	0.68					
体積の構成	1.94					
高さ	2.27	高い				
強さ	2.04	強い				
体の深さ	1.55	深い				
泌乳形質	0.30	鋭角的				
尻の角度	0.33	傾斜				
尻の幅	0.63	広い				
後肢の側望	0.86	直飛				
後肢の後望	0.46	垂直				
蹄の角度	1.66	高い				
肢蹄得点	0.27	高い				
前乳房の付着	2.12	強い				
後乳房の高さ	1.47	高い				
後乳房の幅	1.35	広い				
懸垂韧带	1.19	強い				
乳房の深さ	1.79	浅い				
前乳頭的位置	1.85	狭い				
後乳頭的位置	1.42	狭い				
乳頭の長さ	0.51	長い				

※乳量・乳脂量・乳蛋白量とその率はEBV(推定育種値)表示



# RUBLE

29HO13991 キングスランソム B ルーブル 63210210  
100%NA Born: 2007/05/01



娘: プレブルヒル ルーブル 3592種系

ベディグリー ボルトン × ホリヴァー × ボンベイ  
父 牛 サンティバレー ボルトン ET EX-90  
母 牛 キングスランソム BLVR リスキュー ET VG-88 DOM  
2-03 3x365日 M17,754kg 3.2% F572kg 3.2% P563kg

USDA-CDCB 2015/12 娘牛 447 牛群 165 TPI +2005

乳量	kg	%	信頼度
脂肪	+1,801		
蛋白質	+48	-0.16	97%
蛋白質	+47	-0.06	97%
飼料効果	+128	NMS +313	CMS +297
娘牛平均能力	乳量 13,188kg	脂肪量 474kg	3.6% 蛋白量 396kg 3.0%
種雄牛分娩難易度:	11.8%	信頼度 99%	観測数 6,784
娘牛分娩難易度:	11.4%	信頼度 87%	観測数 521
種雄牛死産率:	8.8%	信頼度 97%	観測数 6,029
娘牛死産率:	9.4%	信頼度 87%	観測数 408
受胎指数:	-2.4	DPR: -2.5	HCR: -1.3 CCR: -2.9
体細胞数:	+3.11	信頼度 94%	
生産寿命:	-0.7	信頼度 87%	
ABS RWD®種雄牛受胎性:	★★	観測数 29,402	
ABS RWD®トランジションライト™:	★		

HA gPTA 2015/12 娘牛 109 牛群 62 信頼度 93%

体型 P T A	0.70	-2	-1	0	+1	+2
乳器の構成	1.08					
肢蹄の構成	0.37					
体積の構成	0.36					
高さ	0.44	低い				
強さ	0.27	弱い				
体の深さ	0.27	浅い				
泌乳形質	1.04	鋭角的				
尻の角度	0.57	高い				
尻の幅	0.29	狭い				
後肢の側望	1.39	曲飛				
後肢の後望	0.86	垂直				
蹄の角度	0.33	高い				
肢蹄得点	0.48	高い				
前乳房の付着	1.84	強い				
後乳房の高さ	2.21	高い				
後乳房の幅	2.03	広い				
懸垂韧带	0.87	強い				
乳房の深さ	0.16	浅い				
前乳頭的位置	1.58	狭い				
後乳頭的位置	1.34	狭い				
乳頭の長さ	0.09	短い				

※乳量・乳脂量・乳蛋白量とその率はEBV(推定育種値)表示



# HADDY

29HO14288 ファーニアー ハディー ET 63050091  
99% I Born: 2008/03/17



娘: ホーランズ ハディー 727種系

ベディグリー マック × ラモス × BWマーシャル  
父 牛 レーガンクレスト HHF マック ET EX-92  
母 牛 スクリーニングビスR ヘブン ET EX-91 DOM  
4-07 2x365日 M16,697kg 3.6% F603kg 3.2% P527kg

USDA-CDCB 2015/12 娘牛 165 牛群 83 TPI +2098

乳量	kg	%	信頼度
脂肪	+211		
蛋白質	+11	+0.02	95%
蛋白質	+12	+0.04	95%
飼料効果	+38	NMS +377	CMS +395
娘牛平均能力	乳量 12,014kg	脂肪量 446kg	3.7% 蛋白量 371kg 3.1%
種雄牛分娩難易度:	6.4%	信頼度 97%	観測数 1,250
娘牛分娩難易度:	6.5%	信頼度 81%	観測数 340
種雄牛死産率:	6.7%	信頼度 90%	観測数 995
娘牛死産率:	9.2%	信頼度 81%	観測数 306
受胎指数:	+4.2	DPR: +4.8	HCR: +1.3 CCR: +5.2
体細胞数:	+2.75	信頼度 92%	
生産寿命:	+5.2	信頼度 88%	
ABS RWD®種雄牛受胎性:	★★★★	観測数 5,117	
ABS RWD®トランジションライト™:	★★★★★		

HA gPTA 2015/12 娘牛 110 牛群 59 信頼度 93%

体型 P T A	0.68	-2	-1	0	+1	+2
乳器の構成	0.99					
肢蹄の構成	0.33					
体積の構成	0.15					
高さ	0.40	高い				
強さ	0.91	弱い				
体の深さ	0.47	浅い				
泌乳形質	1.11	鋭角的				
尻の角度	0.69	高い				
尻の幅	0.47	狭い				
後肢の側望	0.77	曲飛				
後肢の後望	0.58	X状				
蹄の角度	0.07	低い				
肢蹄得点	0.29	低い				
前乳房の付着	0.97	強い				
後乳房の高さ	1.30	高い				
後乳房の幅	1.20	広い				
懸垂韧带	1.22	強い				
乳房の深さ	0.12	浅い				
前乳頭的位置	0.56	狭い				
後乳頭的位置	0.76	狭い				
乳頭の長さ	0.02	長い				

※乳量・乳脂量・乳蛋白量とその率はEBV(推定育種値)表示





# AFTERSHOCK

94H014105 ミス アトリーズ SHT アフターショック ET 65249839  
100%NA EX-92 Born: 2007/12/01



ベディグリー ショットル × ダーナム × ストーム  
父 牛 ビクストン ショットル ET EX-96  
母 牛 MD デライト ダーナム アトリー ET EX-92 GMD DOM  
3-11 2x365日 M17,368kg 5.5% F948kg 3.1% P534kg

IB-M/USA 2015/12 娘牛 13,764 牛群 5,366 **TPI +1732**

乳量 +9 % 信頼度  
脂肪 +4 +0.04 99%  
蛋白 -12 -0.10 99%  
飼料効果 -38 **NMS +0** **CMS -15**  
娘牛平均能力 乳量 12,250kg 脂肪量 457kg 3.7% 蛋白量 367kg 3.0%

種雄牛分娩難易度: 8.4% 信頼度 99% 観測数 42,208  
娘牛分娩難易度: 11.2% 信頼度 98% 観測数 4,611  
種雄牛死亡率: 10.4% 信頼度 99% 観測数 40,325  
娘牛死亡率: 10.8% 信頼度 98% 観測数 4,206  
受胎指数: -1.1 **DPR: -1.3** **HCR: +0.5** **CCR: -1.9**  
体細胞数: +2.81 信頼度 99%  
生産寿命: +1.3 信頼度 99%  
**ABS RWD®種雄牛受胎性: ★★★** 観測数 17,646  
**ABS RWD®トランジションライト™: ★**

HA gPTA 2015/12	娘牛 7,229	牛群 3,549	信頼度 99%		
	-2	-1	0	+1	+2
体型 P T A	2.29				
乳器の構成	1.86				
肢蹄の構成	1.39				
体積の構成	1.83				
高さ	1.64	高い			
強さ	1.69	強い			
体の深さ	1.97	深い			
泌乳形質	1.93	鋭角的			
尻の角度	0.83	高い			
尻の幅	2.87	広い			
後肢の側望	0.38	曲飛			
後肢の後望	1.01	垂直			
蹄の角度	1.78	高い			
肢蹄得点	1.60	高い			
前乳房の付着	2.20	強い			
後乳房の高さ	3.04	高い			
後乳房の幅	2.80	広い			
懸垂韧带	2.19	強い			
乳房の深さ	1.44	浅い			
前乳頭的位置	0.28	狭い			
後乳頭的位置	0.62	狭い			
乳頭の長さ	0.99	長い			

娘:フューチャーレスト アフターショック タリア EX-92

※乳量・乳脂量・乳蛋白量とその率はEBV(推定育種値)表示

# DESTROY\*RC

94H013666 サイエントフィック ディストライ ET \*RC 138122625  
100%NA EX-92 Born: 2006/12/23



ベディグリー ゴールドウィン × ダーナム × ジュビラント \*RC  
父 牛 プレイテール ゴールドウィン  
母 牛 サイエントフィック デビュタント レイ ET \*RC EX-92 GMD DOM  
2-02 2x365日 M14,937kg 4.4% F653kg 3.2% P485kg

IB-M/USA 2015/12 娘牛 9,603 牛群 4,375 **TPI +1958**

乳量 -612 % 信頼度  
脂肪 -19 +0.02 99%  
蛋白 +0 +0.16 99%  
飼料効果 -19 **NMS +135** **CMS +174**  
娘牛平均能力 乳量 11,758kg 脂肪量 444kg 3.8% 蛋白量 370kg 3.1%

種雄牛分娩難易度: 8.2% 信頼度 99% 観測数 12,241  
娘牛分娩難易度: 6.6% 信頼度 98% 観測数 2,916  
種雄牛死亡率: 7.2% 信頼度 98% 観測数 12,430  
娘牛死亡率: 7.6% 信頼度 98% 観測数 2,657  
受胎指数: +3.1 **DPR: +3.2** **HCR: +2.7** **CCR: +3.2**  
体細胞数: +2.84 信頼度 99%  
生産寿命: +2.5 信頼度 99%  
**ABS RWD®種雄牛受胎性: ★** 観測数 5,206  
**ABS RWD®トランジションライト™: ★★★★★**

HA gPTA 2015/12	娘牛 5,242	牛群 2,846	信頼度 99%		
	-2	-1	0	+1	+2
体型 P T A	2.04				
乳器の構成	2.18				
肢蹄の構成	0.51				
体積の構成	1.49				
高さ	2.52	高い			
強さ	0.06	弱い			
体の深さ	0.56	深い			
泌乳形質	2.25	鋭角的			
尻の角度	0.86	高い			
尻の幅	1.63	広い			
後肢の側望	2.01	曲飛			
後肢の後望	0.29	垂直			
蹄の角度	0.16	高い			
肢蹄得点	1.14	高い			
前乳房の付着	1.87	強い			
後乳房の高さ	3.21	高い			
後乳房の幅	2.95	広い			
懸垂韧带	3.18	強い			
乳房の深さ	2.15	浅い			
前乳頭的位置	2.27	狭い			
後乳頭的位置	2.94	狭い			
乳頭の長さ	0.87	長い			

娘:ミルクソース DTY タミー RED ET

※乳量・乳脂量・乳蛋白量とその率はEBV(推定育種値)表示

# ARMITAGE

29H014961 RMW アーミテージ 69056729  
100%NA Born: 2010/02/03



ベディグリー マンオーマン × ゴールドウィン × オーマン  
父 牛 ロングランクス オーマン オーマン ET VG-85  
母 牛 RC-LC ゴールドウィン ATM EX-92 DOM  
3-10 2x365日 M17,069kg 4.9% F838kg 3.3% P555kg

IB-M/USA 2015/12 娘牛 2,059 牛群 574 **TPI +2136**

乳量 +650 % 信頼度  
脂肪 +36 +0.10 99%  
蛋白 +24 +0.04 99%  
飼料効果 +85 **NMS +372** **CMS +388**  
娘牛平均能力 乳量 13,066kg 脂肪量 503kg 3.9% 蛋白量 404kg 3.1%

種雄牛分娩難易度: 5.1% 信頼度 99% 観測数 12,809  
娘牛分娩難易度: 4.2% 信頼度 97% 観測数 1,830  
種雄牛死亡率: 6.4% 信頼度 99% 観測数 11,196  
娘牛死亡率: 4.8% 信頼度 96% 観測数 1,624  
受胎指数: +3.7 **DPR: +4.3** **HCR: +2.4** **CCR: +2.8**  
体細胞数: +2.78 信頼度 98%  
生産寿命: +0.3 信頼度 94%  
**ABS RWD®種雄牛受胎性: ★★★** 観測数 30,972  
**ABS RWD®トランジションライト™: ★★★★★**

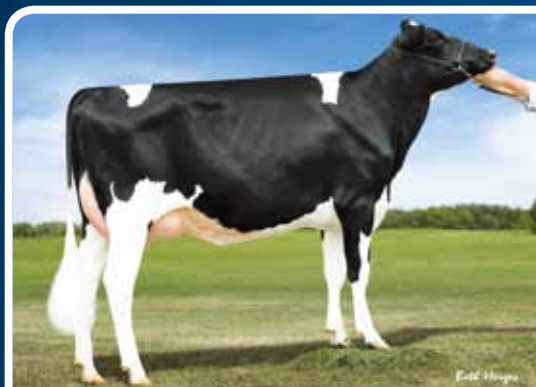
HA gPTA 2015/12	娘牛 647	牛群 255	信頼度 98%		
	-2	-1	0	+1	+2
体型 P T A	0.46				
乳器の構成	0.24				
肢蹄の構成	0.51				
体積の構成	0.36				
高さ	0.85	高い			
強さ	0.07	弱い			
体の深さ	0.11	深い			
泌乳形質	0.73	鋭角的			
尻の角度	0.35	高い			
尻の幅	0.62	狭い			
後肢の側望	0.36	曲飛			
後肢の後望	1.19	X 状			
蹄の角度	0.80	低い			
肢蹄得点	0.15	低い			
前乳房の付着	0.35	弱い			
後乳房の高さ	1.06	高い			
後乳房の幅	0.98	広い			
懸垂韧带	0.21	強い			
乳房の深さ	0.38	浅い			
前乳頭的位置	0.56	広い			
後乳頭的位置	0.59	広い			
乳頭の長さ	0.73	長い			

娘:レディスマナー ルビー D シャーム ET

※乳量・乳脂量・乳蛋白量とその率はEBV(推定育種値)表示

# BEAU

29H014925 レーガンレスト ビュー ET 66626020  
100%NA Born: 2010/02/28



ベディグリー マンオーマン × ゴールドウィン × ダーナム  
父 牛 ロングランクス オーマン オーマン ET VG-85  
母 牛 レーガンレスト G プライゼルダ ET EX-90 DOM  
4-04 2x365日 M17,659kg 4.1% F715kg 3.2% P567kg

GEV 2015/12 娘牛 208 牛群 131 信頼度 95%

**LPI +2655** M +474kg F +39kg +0.20%  
P +50kg +0.31%

種雄牛分娩難易:110 娘牛分娩難易:108 搾乳速度:103  
生産寿命:105 体細胞数:+2.73 泌乳持続性:109

各部の特性

前	胸	背	尻	一尻	一肢蹄	一肢蹄	一乳器	一乳器	一乳器											
体	胸	背	尻	一尻	一肢蹄	一肢蹄	一乳器	一乳器	一乳器											
高	深	さ	底	腰	骨	種	質	み	着											
さ	さ	さ	さ	さ	さ	さ	さ	さ	さ											
+8	-1	-1	+10	+8	-2	-1	2	10	6	8	5	0	1	1	1	9	2	11	13	8

娘:レディスマナー ルビーD サテン ET VG-85



# PLUMBER

529HO14968 パインツリー スージー プランバー ET 69169673  
100%NA VG-88 Born: 2010/02/12

ABS SEXATION  
雌雄判別精液



ベディグリー プラネット×ショットル×オーマン  
父牛 エンセナダ タパー プラネット ET EX-90  
母牛 パインツリー モニカ スージー ET VG-87 DOM  
2-02 3x305日 M13,318kg 3.8% F508kg 3.0% P403kg

USDA-CDCB 2015/12 娘牛 212 牛群 80 TPI +2086  
kg % 信頼度

乳量 +1216  
脂肪 +35 -0.08 95%  
蛋白 +29 -0.06 95%  
飼料効果 +83 NMS +435 CMS +426  
娘牛平均能力 乳量 12,983kg 脂肪量 476kg 3.7% 蛋白量 395kg 3.0%

種雄牛分娩難易度: 6.1% 信頼度 99% 観測数 3,487  
娘牛分娩難易度: 6.3% 信頼度 79% 観測数 198  
種雄牛死産率: 8.6% 信頼度 96% 観測数 3,187  
娘牛死産率: 8.8% 信頼度 78% 観測数 142  
受胎指数: -0.9 DPR: -1.1 HCR: -0.6 CCR: -0.5  
体細胞数: +2.79 信頼度 91%  
生産寿命: +4.7 信頼度 87%  
ABS RWD®種雄牛受胎性: ★★★★★ 観測数 10,199  
ABS RWD®トランジションライト™: ★★★

HA gPTA 2015/12	娘牛 64	牛群 32	信頼度 90%			
体形 P T A	1.02	-2	-1	0	+1	+2
乳器の構成	0.96					
肢蹄の構成	0.26					
体積の構成	0.23					
高さ	0.28	低い				
強さ	0.52	弱い				
体の深さ	0.47	浅い				
泌乳形質	1.23	鋭角的				
尻の角度	0.07	傾斜				
尻の幅	1.09	広い				
後肢の側望	1.54	曲飛				
後肢の後望	0.10	垂直				
蹄の角度	1.08	低い				
肢蹄得点	0.20	高い				
前乳房の付着	1.23	強い				
後乳房の高さ	0.87	高い				
後乳房の幅	0.80	広い				
懸垂韧带	0.73	強い				
乳房の深さ	1.16	浅い				
前乳頭的位置	1.18	狭い				
後乳頭的位置	0.94	狭い				
乳頭の長さ	1.80	短い				

RSG



ABS 雌雄判別精液  
分娩難易度  
4.1%

※乳量・乳脂量・乳蛋白量とその率はEBV(推定育種値)表示

# BRIGHT

529HO14894 クリアーエコー フレディー ブライト ET 68816184  
99% I Born: 2009/12/06

ABS SEXATION  
雌雄判別精液



ベディグリー フレディー×ボクスター×ラモス  
父牛 バッジャーブラフ ファニー フレディー  
母牛 クリアーエコー ボクスター 1667 ET VG-86  
3-11 3x365日 M14,461kg 3.7% F537kg 3.1% P446kg

USDA-CDCB 2015/12 娘牛 89 牛群 45 TPI +2019  
kg % 信頼度

乳量 +620  
脂肪 +49 +0.20 92%  
蛋白 +26 +0.06 92%  
飼料効果 +108 NMS +371 CMS +387  
娘牛平均能力 乳量 12,719kg 脂肪量 485kg 3.8% 蛋白量 393kg 3.1%

種雄牛分娩難易度: 8.2% 信頼度 93% 観測数 468  
娘牛分娩難易度: 6.7% 信頼度 73% 観測数 115  
種雄牛死産率: 8.0% 信頼度 84% 観測数 443  
娘牛死産率: 6.0% 信頼度 74% 観測数 113  
受胎指数: -0.5 DPR: -1.0 HCR: +1.0 CCR: +0.0  
体細胞数: +2.99 信頼度 87%  
生産寿命: +2.0 信頼度 85%  
ABS RWD®種雄牛受胎性: - 観測数 -  
ABS RWD®トランジションライト™: ★★★

HA gPTA 2015/12	娘牛 50	牛群 24	信頼度 88%			
体形 P T A	0.59	-2	-1	0	+1	+2
乳器の構成	0.17					
肢蹄の構成	0.45					
体積の構成	0.08					
高さ	0.07	高い				
強さ	0.01	強い				
体の深さ	0.09	深い				
泌乳形質	1.57	鋭角的				
尻の角度	0.22	高い				
尻の幅	0.26	広い				
後肢の側望	0.04	曲飛				
後肢の後望	0.14	垂直				
蹄の角度	0.90	高い				
肢蹄得点	0.41	高い				
前乳房の付着	0.19	強い				
後乳房の高さ	2.06	高い				
後乳房の幅	1.90	広い				
懸垂韧带	0.37	強い				
乳房の深さ	1.27	深い				
前乳頭的位置	0.30	狭い				
後乳頭的位置	0.70	狭い				
乳頭の長さ	1.73	長い				

ABS 雌雄判別精液  
分娩難易度  
6.2%

※乳量・乳脂量・乳蛋白量とその率はEBV(推定育種値)表示

# SOPRANO

529HO16248 トライフェクタ オブザーブ ソプラノ ET 141172974  
100% NA Born: 2011/01/28

ABS SEXATION  
雌雄判別精液



ベディグリー オブザーバー×ゴールドウィン×ショットル  
父牛 デスー オブザーバー ET EX-90  
母牛 カベルネ GWN シャイン ET EX-90  
4-04 2x365日 M18,371kg 4.6% F842kg 3.2% P584kg

USDA-CDCB 2015/12 娘牛 154 牛群 97 TPI +2166  
kg % 信頼度

乳量 +26  
脂肪 +5 +0.04 92%  
蛋白 +15 +0.12 92%  
飼料効果 +32 NMS +334 CMS +372  
娘牛平均能力 乳量 12,307kg 脂肪量 452kg 3.7% 蛋白量 383kg 3.1%

種雄牛分娩難易度: 7.7% 信頼度 96% 観測数 1,429  
娘牛分娩難易度: 6.7% 信頼度 76% 観測数 81  
種雄牛死産率: 7.8% 信頼度 90% 観測数 1,278  
娘牛死産率: 8.8% 信頼度 73% 観測数 70  
受胎指数: +0.9 DPR: +0.3 HCR: +2.6 CCR: +1.2  
体細胞数: +2.59 信頼度 87%  
生産寿命: +3.8 信頼度 81%  
ABS RWD®種雄牛受胎性: ★★★★★ 観測数 1,287  
ABS RWD®トランジションライト™: ★★★

HA gPTA 2015/12	娘牛 57	牛群 40	信頼度 89%			
体形 P T A	2.41	-2	-1	0	+1	+2
乳器の構成	2.66					
肢蹄の構成	1.19					
体積の構成	1.04					
高さ	1.49	高い				
強さ	0.40	強い				
体の深さ	0.38	深い				
泌乳形質	1.19	鋭角的				
尻の角度	1.16	高い				
尻の幅	1.37	広い				
後肢の側望	1.61	曲飛				
後肢の後望	1.51	垂直				
蹄の角度	1.06	高い				
肢蹄得点	1.55	高い				
前乳房の付着	3.18	強い				
後乳房の高さ	3.53	高い				
後乳房の幅	3.25	広い				
懸垂韧带	1.63	強い				
乳房の深さ	2.90	浅い				
前乳頭的位置	1.17	狭い				
後乳頭的位置	0.67	狭い				
乳頭の長さ	1.13	短い				

ABS 雌雄判別精液  
分娩難易度  
5.7%

※乳量・乳脂量・乳蛋白量とその率はEBV(推定育種値)表示

# SULLY

529HO14225 グランジェイ サリー ET 138821010  
100% NA Born: 2007/12/01

ABS SEXATION  
雌雄判別精液



ベディグリー マック×オーマン×ルドルフ  
父牛 レーガンクレスト HHF マック ET EX-92  
母牛 ストライプス オーマン シェイディ ET VG-85 GMD DOM  
4-04 2x365日 M17,899kg 3.8% F679kg 3.3% P590kg

USDA-CDCB 2015/12 娘牛 130 牛群 66 TPI +2020  
kg % 信頼度

乳量 -15  
脂肪 +33 +0.28 94%  
蛋白 +10 +0.08 94%  
飼料効果 +63 NMS +295 CMS +321  
娘牛平均能力 乳量 11,941kg 脂肪量 453kg 3.8% 蛋白量 371kg 3.1%

種雄牛分娩難易度: 5.8% 信頼度 93% 観測数 488  
娘牛分娩難易度: 5.4% 信頼度 75% 観測数 193  
種雄牛死産率: 7.6% 信頼度 83% 観測数 390  
娘牛死産率: 8.0% 信頼度 75% 観測数 164  
受胎指数: +2.2 DPR: +2.4 HCR: +1.3 CCR: +2.4  
体細胞数: +2.78 信頼度 90%  
生産寿命: +1.6 信頼度 87%  
ABS RWD®種雄牛受胎性: ★★ 観測数 653  
ABS RWD®トランジションライト™: ★★★★★

HA gPTA 2015/12	娘牛 97	牛群 50	信頼度 92%			
体形 P T A	0.66	-2	-1	0	+1	+2
乳器の構成	0.61					
肢蹄の構成	0.27					
体積の構成	0.47					
高さ	1.05	高い				
強さ	0.29	弱い				
体の深さ	0.01	浅い				
泌乳形質	0.65	鋭角的				
尻の角度	1.30	高い				
尻の幅	0.18	広い				
後肢の側望	1.42	曲飛				
後肢の後望	0.28	垂直				
蹄の角度	0.23	低い				
肢蹄得点	0.76	高い				
前乳房の付着	0.84	強い				
後乳房の高さ	0.80	高い				
後乳房の幅	0.74	広い				
懸垂韧带	0.51	弱い				
乳房の深さ	1.22	浅い				
前乳頭的位置	0.43	狭い				
後乳頭的位置	0.49	狭い				
乳頭の長さ	0.42	長い				

ABS 雌雄判別精液  
分娩難易度  
3.8%

※乳量・乳脂量・乳蛋白量とその率はEBV(推定育種値)表示



## HOLSTEIN

	乳量 (kg)	信賴度	脂肪量 (kg)	脂肪率 (%)	蛋白質量 (kg)	蛋白質率 (%)	飼料効果	娘牛/牛群	体型	信賴度	乳器COMP	肢蹄COMP	体種COMP	分娩難易度 (%)	生産寿命	受胎指数	体細胞数	NETMERIT	TP総合指数	ベディグリー(父牛×母の父)
29H016322 ハースト	259	93	24	0.12	23	0.12	71	130/69	1.78	90	2.00	1.78	1.02	8.9	5.6	2.4	2.64	507	2340	ドロシー × オーマン
29H016017 マウイ <small>SEXATION</small>	1,010	98	31	-0.06	35	0.04	89	698/178	1.41	94	1.20	-0.12	1.07	6.4	4.2	2.9	2.75	520	2315	スーパー × ショットル
29H014142 ドロシー	1,188	99	22	-0.18	33	-0.04	70	3,493/1,316	2.08	99	2.52	1.91	0.51	10.4	4.8	0.1	2.78	471	2287	ボルトン × プレット
29H016470 メイナード	990	92	51	0.12	47	0.14	144	97/49	1.22	89	0.86	0.59	0.97	6.8	2.6	1.1	3.13	509	2285	ビーコン × オーマン
29H016331 ブルック	1,344	93	46	-0.04	48	0.06	132	148/69	1.32	91	0.78	1.36	0.79	6.7	3.9	-1.0	2.83	545	2275	ナイアグラ × オーマン
29H016200 メサイア	1,155	94	47	0.04	30	-0.04	88	154/71	1.25	89	0.74	2.17	1.70	7.4	0.8	2.3	2.86	428	2268	フレディー × ショットル
29H016438 コンター	273	90	26	0.14	17	0.08	61	66/43	1.60	87	1.55	1.67	0.82	6.8	5.6	3.1	2.89	474	2267	ビーコン × ラモス
29H014828 マーリ	887	96	63	0.24	32	0.04	126	233/90	0.65	92	0.39	0.63	0.78	8.9	3.8	0.5	2.64	548	2263	リーフ × エンシーノ
29H014684 ギャロン	1,374	98	32	-0.16	32	-0.08	80	666/238	0.36	96	0.28	-0.45	-0.09	7.0	5.1	4.1	2.85	514	2229	ジープズ × ゴールドウィン
29H016199 チクタク	1,334	93	31	-0.16	37	-0.02	80	112/60	1.82	90	1.30	0.79	1.62	8.2	2.9	-0.3	2.75	408	2200	トリガー × ボルトン
29H016319 イザード	730	94	24	-0.02	27	0.04	82	190/85	0.76	90	1.12	-0.16	-0.75	5.5	5.5	2.3	2.91	508	2197	スーパー × マック
29H014627 ソト	1,045	98	44	0.04	34	0.02	93	1,181/299	0.75	95	1.11	0.24	2.08	6.4	3.6	1.1	2.98	439	2192	ジェットストリーム × ショットル
29H016401 コンケスト	513	92	25	0.06	29	0.10	73	100/53	1.56	90	1.40	1.70	2.09	7.1	2.5	0.9	2.86	379	2191	ジェラード × ラモス
29H014872 ジャーウィン <small>SEXATION</small>	455	94	55	0.30	23	0.06	107	130/64	0.96	91	0.65	1.30	0.79	5.7	-0.4	2.4	2.97	385	2177	フレディー × ゴールドウィン
29H014062 ジレスビー	1,804	98	45	-0.16	42	-0.10	100	1,294/671	1.87	96	1.56	1.37	1.23	9.0	1.3	-2.5	2.76	413	2175	ボルトン × ショットル
29H016421 ディネロ	1,957	91	38	-0.28	45	-0.10	101	84/41	1.17	88	0.29	0.89	0.46	7.0	2.4	0.5	3.10	431	2173	リッチマン × ダイハード
29H014888 ボンボン <small>SEXATION</small>	802	93	37	0.04	28	0.04	92	97/50	0.13	90	0.14	0.48	0.17	9.7	4.5	1.9	2.64	479	2168	マッセイ × ラモス
29H016222 アンダーソン	287	98	36	0.20	9	0.00	54	805/171	1.18	95	2.40	1.67	0.83	6.1	3.9	1.3	2.88	407	2163	フレディー × ジェットストリーム
29H014615 カンケン <small>SEXATION</small>	1,145	98	36	-0.06	35	0.00	92	902/407	1.50	96	1.23	0.77	1.11	10.3	2.1	-0.3	2.86	380	2155	ブラネット × ショットル
29H016153 ハラダイス <small>SEXATION</small>	110	98	23	0.16	14	0.08	63	1,336/372	0.84	96	1.85	0.55	-0.63	7.8	6.0	0.2	2.63	465	2138	ドロシー × ショットル
29H014961 アーミテージ	650	99	36	0.10	24	0.04	85	2,059/574	0.46	98	0.24	-0.51	0.36	5.1	0.3	3.7	2.78	372	2136	マンオーマン × ゴールドウィン
29H013162 ジェラード	1,131	99	18	-0.18	45	0.08	88	19,669/5,258	1.57	99	1.70	1.07	1.79	5.7	-0.1	-0.2	3.24	282	2105	オーマン × BWマーシャル
29H013363 ドーベルマン	188	99	44	0.30	27	0.18	115	16,590/3,898	0.79	98	0.55	0.39	0.23	6.6	1.6	0.3	2.72	404	2100	ショットル × グランガー
29H014288 ハディー	211	95	11	0.02	12	0.04	38	165/83	0.68	93	0.99	-0.33	-0.15	6.4	5.2	4.2	2.75	377	2098	マック × ラモス
29H014825 ヒカルダス	1,580	95	43	-0.12	48	0.00	119	222/78	0.99	91	0.40	-0.20	1.12	6.2	1.5	-1.4	3.00	389	2090	ブラネット × オーマン
29H014733 シェラック <small>SEXATION</small>	410	99	12	-0.02	28	0.12	69	1,580/448	0.44	97	0.41	-0.19	0.27	6.6	4.4	3.2	2.97	357	2087	アクティブ × ショットル
29H013083 ガレット	846	99	22	-0.08	24	-0.02	55	24,898/5,246	0.58	99	-0.10	1.24	0.88	5.5	2.7	2.2	2.82	358	2087	オーマン × エムト
29H013846 トリガー	279	99	9	-0.02	14	0.04	38	9814/1992	0.99	99	0.96	1.46	-0.17	7.3	5.3	1.6	2.69	383	2087	ショットル × ポリヴァー
29H014968 ブランパー <small>SEXATION</small>	1,216	95	35	-0.08	29	-0.06	83	212/80	1.02	90	0.96	-0.26	-0.23	6.1	4.7	-0.9	2.79	435	2086	ブラネット × ショットル
29H013616 ガーマン	19	99	30	0.24	5	0.04	45	3,166/606	0.71	97	0.37	1.19	0.79	8.0	3.7	4.8	3.21	319	2075	ガリスン × オーマン
29H016123 エディ	93	93	21	0.16	14	0.08	49	131/63	1.58	90	1.07	1.88	1.00	7.0	2.3	2.2	3.01	297	2074	ディー × アリー
29H013070 ベニーメーカー	46	99	17	0.12	19	0.14	72	8,758/1,260	0.34	97	0.88	0.97	-0.69	6.8	3.3	1.6	2.74	377	2064	ランセロット × アーロン
29H014477 デンジャー	279	94	-2	-0.10	4	-0.04	14	128/73	-0.12	91	0.17	0.03	-2.00	6.6	8.3	4.8	2.92	412	2023	ダイハード × ウィザード
29H014626 セス	813	95	27	-0.02	20	-0.04	59	143/75	0.66	91	0.75	-0.68	0.21	5.0	3.5	2.1	3.17	347	2022	ジェットストリーム × ショットル
29H014225 サリー <small>SEXATION</small>	-15	94	33	0.28	10	0.08	63	130/66	0.66	92	0.61	0.27	0.47	5.8	1.6	2.2	2.78	295	2020	マック × オーマン
29H014894 ブライト <small>SEXATION</small>	620	92	49	0.20	26	0.06	108	89/45	0.59	88	0.17	0.45	0.08	8.2	2.0	-0.5	2.99	371	2019	フレディー × ボクスター
29H014470 カクタス	742	94	9	-0.14	25	0.02	57	124/70	0.20	91	-0.07	0.64	-0.64	8.2	3.8	1.7	2.79	327	2013	プレット × ローダン
29H014748 ゲルドン	485	95	29	0.08	21	0.04	72	171/90	1.06	91	0.61	1.05	0.32	7.9	2.5	0.7	3.00	316	2012	ジープズ × ポリヴァー
29H014544 デアー <small>SEXATION</small>	166	95	7	0.02	5	0.00	16	185/83	0.35	91	0.10	0.85	-0.05	6.8	5.0	4.5	2.96	313	2009	ジープズ × オーマン
29H014344 チェイス	971	99	28	-0.06	26	-0.02	58	1,800/433	1.21	94	1.53	0.68	1.94	6.5	1.0	-1.7	2.85	292	2008	ポリヴァー × オーマン
29H014868 ハルスター	608	94	32	0.06	17	0.00	70	123/50	0.69	90	1.22	0.79	-0.60	6.6	2.4	0.8	3.06	341	2008	サンディ × ジェットストリーム
29H013991 ルーブル	1,801	97	48	-0.16	47	-0.06	128	447/165	0.70	93	1.08	0.37	-0.36	11.8	-0.7	-2.4	3.11	313	2005	ボルトン × ポリヴァー
29H014459 ムンゴ	393	94	42	0.22	24	0.10	106	133/67	0.28	90	0.16	0.78	-0.62	5.5	1.7	0.3	2.92	365	2001	マスコル × アルトン
29H014802 ジェッティ <small>SEXATION</small>	303	95	0	-0.08	4	-0.04	-4	211/104	1.02	92	1.49	1.12	0.61	8.1	3.9	2.9	2.98	239	1986	ジープズ × ショットル
29H013568 ミラード <small>SEXATION</small>	-308	97	32	0.36	1	0.08	44	569/133	1.12	94	0.94	0.45	1.03	6.1	2.4	0.9	2.69	288	1983	ショットル × ダーハム
29H013685 ナイト	387	97	39	0.20	22	0.08	84	638/179	1.03	84	1.07	0.96	0.96	7.3	-0.9	-0.2	3.19	236	1960	ジェットストリーム × タイタニック
94H013666 ディストライ*RC	-612	99	-19	0.02	0	0.16	-19	9,603/4,375	2.04	99	2.18	0.51	1.49	8.2	2.5	3.1	2.84	135	1958	ゴールドウィン × ダーハム
29H014141 デルガド <small>SEXATION</small>	347	96	19	0.04	6	-0.04	28	265/97	0.11	92	0.20	0.86	0.24	7.1	3.7	2.5	3.00	269	1931	ジェットストリーム × プレット
94H00877 プレスリー RED	122	94	40	0.28	21	0.14	93	325/209	0.48	90	0.12	0.45	0.63	7.3	-0.9	-1.1	2.99	185	1847	ミスターパーンズ*RC × サルト*RC
94H014105 アフターショック <small>SEXATION</small>	9	99	4	0.04	-12	-0.10	-38	13,764/5,366	2.29	99	1.86	1.39	1.83	8.4	1.3	-1.1	2.81	0	1732	ショットル × ダーハム

※ 乳量・乳脂肪量・乳蛋白質量とその率はEBV(推定育種価)表示です。

RSG = ダイヤモンドサイアー 能力の娘牛 1,000 頭以上 (セカンドクローブ)
 = ロックソリッドジェネティクス 娘牛 100 頭以上 60 牛群以上 (高信頼度)
 = 分娩難易度 7.4% 以下 観測数 100 以上 (安産)
 = プレグナンシーキング (高受胎率)
 = 雌雄判別精液
 = デュラブル (健康と機能性)

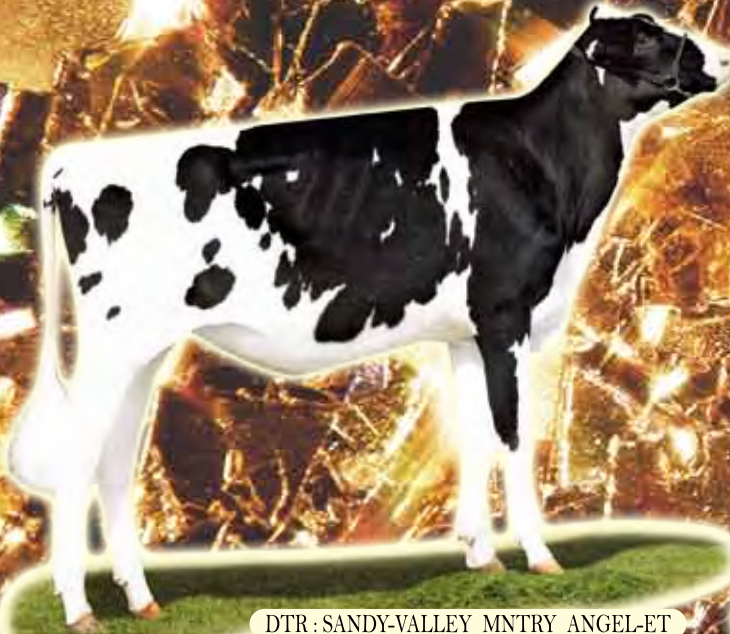
### PTA(予測伝達能力)とEBV(推定育種価)

種雄牛の成績表示(乳量、乳脂肪量、乳蛋白質量とその率)には各国での考え方に相違点があり、アメリカではPTA、日本、カナダなどはEBVという表示形式をとっている。PTAとは種雄牛がその娘牛に伝達する遺伝的能力を示し、EBVとは種雄牛が持っている育種価を示す。つまりEBVはPTAを2倍した値となる。

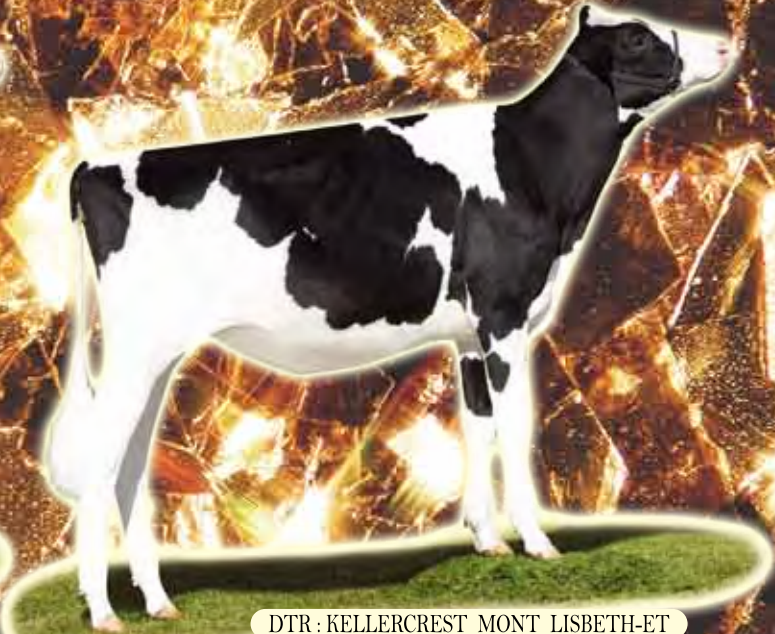
※凍結精液は、作成における構造上、融解時に破裂し人的被害に及ぶことがあります弊社では一切の事故責任を負うことはできません。破損したストローの交換のみ行うものですので取扱いにはくれぐれも注意下さい。



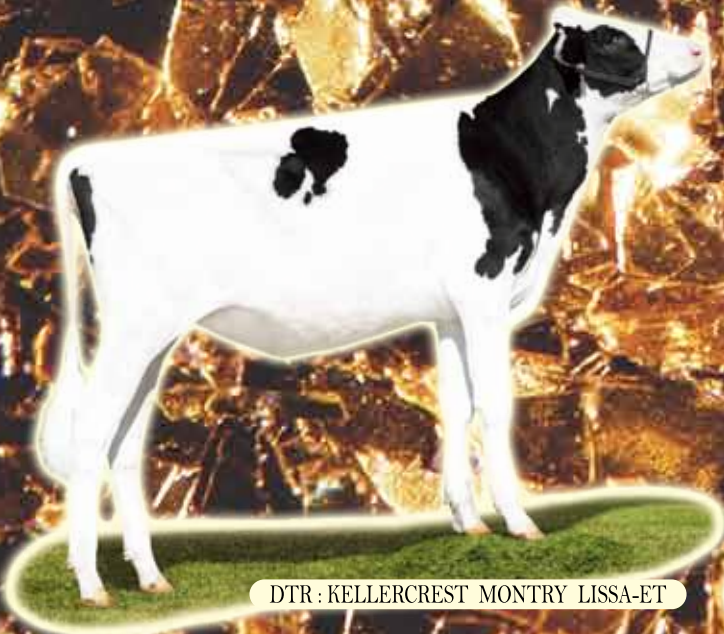
# Next Generation



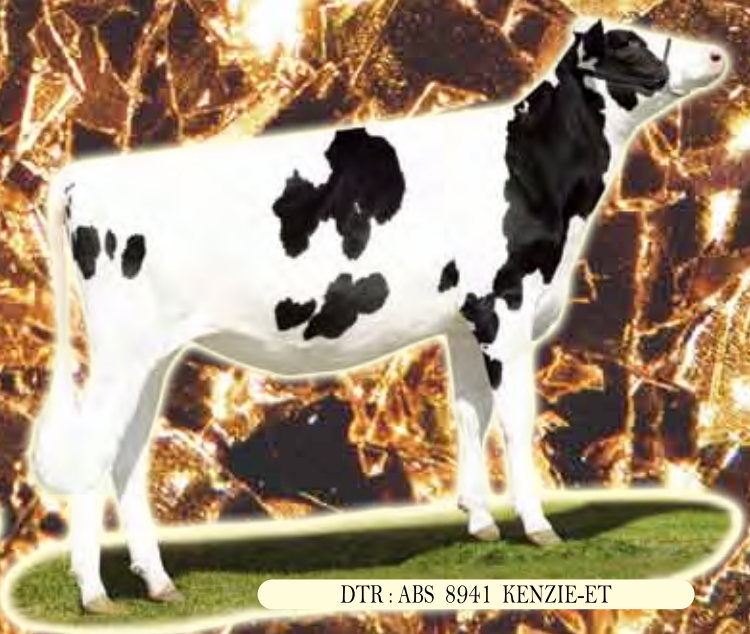
DTR: SANDY-VALLEY MNTRY ANGEL-ET



DTR: KELLERCREST MONT LISBETH-ET



DTR: KELLERCREST MONTRY LISSA-ET



DTR: ABS 8941 KENZIE-ET

## **-Real Type & Real Index-**

オールジャパン ブリーダーズ サービス株式会社

〒089-1247 北海道帯広市昭和町東5線113番地

TEL 0155-64-5344 FAX 0155-64-5736 E-mail:abs@giga.ocn.ne.jp <http://www.jlt.ne.jp>

北九州第1営業所 〒861-1205 熊本県菊池市泗水町福本950番地  
TEL 0968-38-4813 FAX 0968-38-4813  
東北地区代理店 (有)ファーストステージ  
〒981-4212 宮城県加美郡加美町下狼塚字松原1  
TEL 0229-63-4038 FAX 0229-63-5094

北九州第2営業所 〒861-1112 熊本県合志市幾久富1348番地1  
TEL 096-248-8344 FAX 096-248-8344  
南九州地区代理店 アメリカンベストサービス(株)  
〒889-4505 宮崎県都城市高崎町大牟田6260番地  
TEL 0986-62-5700 FAX 0986-62-5234