

Spring 2016

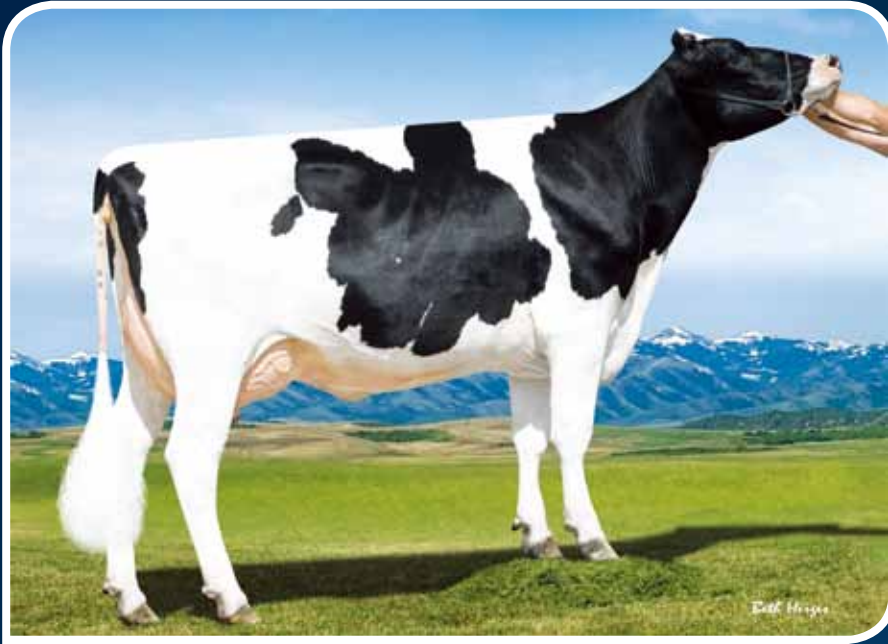
DAIRY

GENETIC DIRECTORY



HURST

29H016322 ノーフラ ハースト ET 3008160513
100%NA Born: 2010/12/30



娘:アーデマ 2 ハースト 76654種系

- 人気のドロシー息牛!雌雄判別精液もリリース開始!
- トランジションライト5つ星!!周産期疾病の耐性に期待!!
- 種雄牛受胎率の高さも魅力的

適性交配リスト:

シャウト・ショットレイザーなどのショットル系・フィーバー・
ゴールドデンボーイなどのゴールドウィン系・R2

ペディグリー ドロシー × オーマン × エムト
父牛 コインファームス ドロシー ET BY VG-87
母牛 ノーフラ オーマン ヘイティ 20611 ET VG-87 DOM
2-01 3x305日 M 11,685kg 3.3% F 391kg 2.9% P 335kg
母の父 オービー マンフレッド ジャスティス ET EX-94
祖母の父 キャロル プレリウド エムト ET VG

DCB 2016/04		娘牛 187	牛群 88	TPI +2319
		kg	%	信頼度
乳量		+246		
脂肪		+26	+0.14	95%
蛋白		+22	+0.12	95%
飼料効果	+72	NMS +490	CMS +528	
娘牛平均能力	乳量 12,445kg	脂肪量 475kg	3.8%	蛋白量 392kg 3.2%
種雄牛分娩難易度:	8.8%	信頼度 95%	観測数 805	
種雄牛死産率:	6.5%	信頼度 81%	観測数 197	
種雄牛死産率:	7.5%	信頼度 88%	観測数 674	
種雄牛死産率:	6.4%	信頼度 82%	観測数 178	
受胎指数:	+2.3	DPR: +2.5	HCR: +1.9	CCR: +2.2
体細胞数:	+2.63	信頼度 90%		
生産寿命:	+5.0	信頼度 85%		
ABS RWD [®] 種雄牛受胎性:		★★★★	観測数 3,174	
ABS RWD [®] トランジションライト™:		★★★★★		

HA gPTA 2016/04	娘牛 60	牛群 35	信頼度 90%		
	-2	-1	0	+1	+2
体型 P T A	1.66				
乳器の構成	1.92				
肢蹄の構成	1.71				
体積の構成	0.97				
高さ	1.25	高い			
強さ	0.85	強い			
体の深さ	0.26	深い			
泌乳形質	0.14	粗野			
尻の角度	1.83	傾斜			
尻の幅	0.98	広い			
後肢の側望	1.68	直飛			
後肢の後望	1.34	垂直			
蹄の角度	2.05	高い			
肢蹄得点	1.69	高い			
前乳房の付着	2.23	強い			
後乳房の高さ	2.82	高い			
後乳房の幅	2.59	広い			
懸垂韧带	1.03	強い			
乳房の深さ	2.03	浅い			
前乳頭の位置	0.59	狭い			
後乳頭の位置	0.56	狭い			
乳頭の長さ	0.74	短い			

※乳量・乳脂量・乳蛋白量とその率はEBV(推定育種値)表示



雌雄判別精液

SIC推奨牛

MAUI

29H016017 モーニングビュー マウイ ET 68654441
100%NA Born: 2010/02/22



娘:タグレーン 8357 マウイ 7241

- 抜群の成績安定感!!
- 乳量・乳質の改善に
- 際立って高い健康形質で安産も魅力

適性交配リスト:

ボクスター・アームステッド・ジェットエアー・アイオン・ドロシー

ペディグリー スーパー × ショットル × フィンリー
父牛 シャーレスデール スーパースティション ET
母牛 モーニングビュー ショットル マウイ ET EX-90 DOM
4-08 2x365日 M 16,919kg 3.8% F 639kg 3.2% P 540kg
母の父 ビクストン ショットル ET EX-96
祖母の父 オブサル フィンリー ET

DCB 2016/04		娘牛 715	牛群 188	TPI +2315
		kg	%	信頼度
乳量		+1,071		
脂肪		+34	-0.04	98%
蛋白		+37	+0.04	98%
飼料効果	+96	NMS +524	CMS +542	
娘牛平均能力	乳量 13,230kg	脂肪量 494kg	3.7%	蛋白量 409kg 3.1%
種雄牛分娩難易度:	6.3%	信頼度 99%	観測数 4,170	
種雄牛死産率:	6.2%	信頼度 92%	観測数 820	
種雄牛死産率:	7.3%	信頼度 96%	観測数 3,315	
種雄牛死産率:	5.0%	信頼度 91%	観測数 680	
受胎指数:	+2.3	DPR: +2.5	HCR: +1.7	CCR: +2.3
体細胞数:	+2.74	信頼度 97%		
生産寿命:	+4.0	信頼度 92%		
ABS RWD [®] 種雄牛受胎性:		★★	観測数 14,643	
ABS RWD [®] トランジションライト™:		★★★		

HA gPTA 2016/04	娘牛 153	牛群 76	信頼度 94%		
	-2	-1	0	+1	+2
体型 P T A	1.44				
乳器の構成	1.23				
肢蹄の構成	0.12				
体積の構成	1.11				
高さ	1.37	高い			
強さ	0.60	強い			
体の深さ	0.65	深い			
泌乳形質	1.27	鋭角的			
尻の角度	0.59	高い			
尻の幅	1.77	広い			
後肢の側望	1.50	曲飛			
後肢の後望	0.72	X 状			
蹄の角度	0.55	高い			
肢蹄得点	0.01	低い			
前乳房の付着	1.84	強い			
後乳房の高さ	1.62	高い			
後乳房の幅	1.49	広い			
懸垂韧带	0.26	強い			
乳房の深さ	1.45	浅い			
前乳頭の位置	0.56	狭い			
後乳頭の位置	0.09	狭い			
乳頭の長さ	0.28	長い			

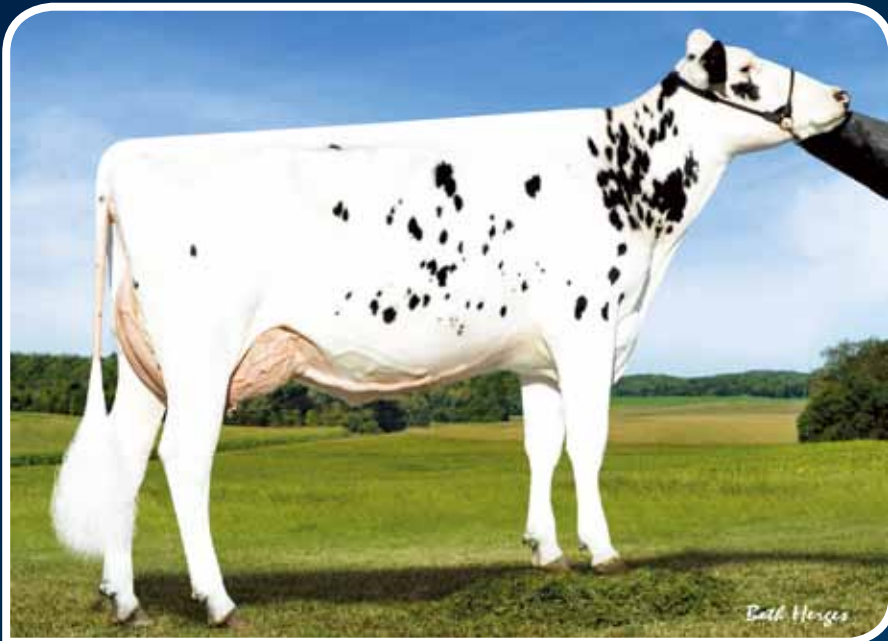
※乳量・乳脂量・乳蛋白量とその率はEBV(推定育種値)表示



雌雄判別精液

DORCY

29H014142 コインファームス ドロシー ET BY 139005002
100%NA VG-87 Born: 2007/09/17



娘:サンディバレー ドロシー シャメイ ET VG-88

- 日本でも続々と乳房を付け出し牛舎で活躍中!
- 酪農家様から乳量、乳器の良さは間違いなしとの太鼓判!
- 高乳量! 低い体細胞数!! 長い生産寿命!!!

適性交配リスト:

ゴールドウィン系・ドレーク・ジープズ・ジャンクション・
ジュニパー・プラネット・BWマーシャル系などの経産牛

ペディグリー ボルトン × プレット × ルドルフ

父牛 サンディバレー ボルトン ET EX-90
母牛 コインファームス プレット ダッファーズ ET EX-91 DOM
3-01 3x365日 M 15,549kg 4.4% F 682kg 3.1% P 484kg
母の父 ベッケンステイン フォーム プレット ET EX-94
祖母の父 スタートモア ルドルフ ET VG-85

IB-M/USA 2016/04	娘牛 5,930	牛群 2,085	TPI +2278	
乳量	+1152	kg	% 信頼度	
脂肪	+22	-0.16	99%	
蛋白	+32	-0.02	99%	
飼料効果	+69	NMS +474	CMS +476	
娘牛平均能力	乳量 13,165kg	脂肪量 485kg	3.7% 蛋白量 401kg 3.0%	
種雄牛分娩難易度:	10.4%	信頼度 99%	観測数 27,069	
娘牛分娩難易度:	8.8%	信頼度 98%	観測数 3,147	
種雄牛死産率:	8.4%	信頼度 99%	観測数 27,336	
娘牛死産率:	6.7%	信頼度 97%	観測数 2,706	
受胎指数:	+0.0	DPR: -0.3	HCR: +0.9	CCR: +0.0
体細胞数:	+2.76	信頼度 99%		
生産寿命:	+4.9	信頼度 98%		
ABS RWD [®] 種雄牛受胎性:		★★★	観測数 33,206	
ABS RWD [®] トランジションライト™:		★★★		

HA gPTA 2016/04	娘牛 2,039	牛群 901	信頼度 99%			
体型 P T A	2.02	-2	-1	0	+1	+2
乳器の構成	2.49					
肢蹄の構成	1.91					
体積の構成	0.47					
高さ	0.68	高い				
強さ	0.26	強い				
体の深さ	0.16	深い				
泌乳形質	0.81	鋭角的				
尻の角度	0.58	傾斜				
尻の幅	0.39	広い				
後肢の側望	2.56	直飛				
後肢の後望	1.82	垂直				
蹄の角度	2.10	高い				
肢蹄得点	1.75	高い				
前乳房の付着	3.39	強い				
後乳房の高さ	4.07	高い				
後乳房の幅	3.74	広い				
懸垂韧带	1.66	強い				
乳房の深さ	1.93	浅い				
前乳頭の位置	1.03	狭い				
後乳頭の位置	1.39	狭い				
乳頭の長さ	0.89	長い				

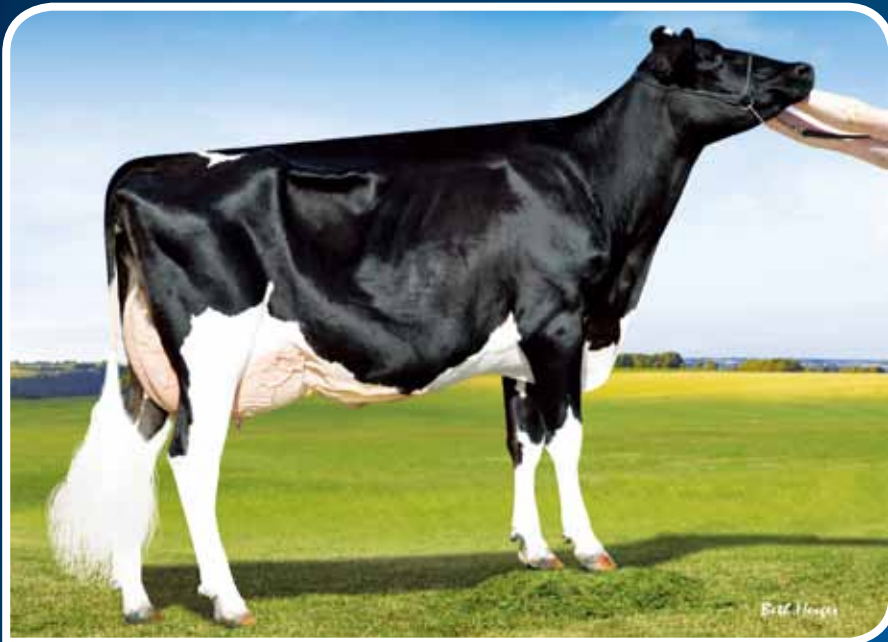
※乳量・乳脂量・乳蛋白量とその率はEBV(推定育種価)表示



BROOK

29H016331 ディアブルック ノーベル ET 66236260
100%NA Born: 2010/12/28

SIC推奨牛



娘:トゥルーブルー ノーベル ET 3758

- 能力、体型、健康形質のコンビネーションに優れる
- 高い種雄牛受胎性と安産型も魅力的
- タンクを多量のミルクで満たすならこの牛です

適性交配リスト:

フィーバー・ゴールデンボーイなどのゴールドウィン系・
カンケン・ミティオなどのプラネット系

ペディグリー ナイアグラ × オーマン × ショットル

父牛 ライバルレ 2338 ナイアグラ ET
母牛 ディアブルック オーマン 2515 VG-88 DOM
5-03 2x365日 M 18,765kg 3.7% F 701kg 3.1% P 584kg
母の父 オービー マンフレッド ジャスティス ET EX-94
祖母の父 ビクストン ショットル ET EX-96

CDCB 2016/04	娘牛 172	牛群 73	TPI +2258	
乳量	+1,376	kg	% 信頼度	
脂肪	+46	-0.04	94%	
蛋白	+49	+0.06	94%	
飼料効果	+133	NMS +519	CMS +538	
娘牛平均能力	乳量 12,920kg	脂肪量 474kg	3.7% 蛋白量 397kg 3.1%	
種雄牛分娩難易度:	6.7%	信頼度 91%	観測数 378	
娘牛分娩難易度:	7.8%	信頼度 76%	観測数 165	
種雄牛死産率:	6.6%	信頼度 80%	観測数 329	
娘牛死産率:	6.9%	信頼度 77%	観測数 145	
受胎指数:	-1.3	DPR: -1.0	HCR: -1.0	CCR: -2.6
体細胞数:	+2.83	信頼度 89%		
生産寿命:	+3.2	信頼度 85%		
ABS RWD [®] 種雄牛受胎性:		★★★	観測数 3,005	
ABS RWD [®] トランジションライト™:		★★★		

HA gPTA 2016/04	娘牛 000	牛群 000	信頼度 00%			
体型 P T A	1.41	-2	-1	0	+1	+2
乳器の構成	0.81					
肢蹄の構成	1.40					
体積の構成	0.89					
高さ	0.73	高い				
強さ	1.20	強い				
体の深さ	0.84	深い				
泌乳形質	0.43	鋭角的				
尻の角度	1.36	高い				
尻の幅	0.97	広い				
後肢の側望	0.22	直飛				
後肢の後望	1.48	垂直				
蹄の角度	1.64	高い				
肢蹄得点	1.43	高い				
前乳房の付着	1.18	強い				
後乳房の高さ	1.20	高い				
後乳房の幅	1.10	広い				
懸垂韧带	0.51	強い				
乳房の深さ	0.75	浅い				
前乳頭の位置	0.82	狭い				
後乳頭の位置	0.31	狭い				
乳頭の長さ	0.14	短い				

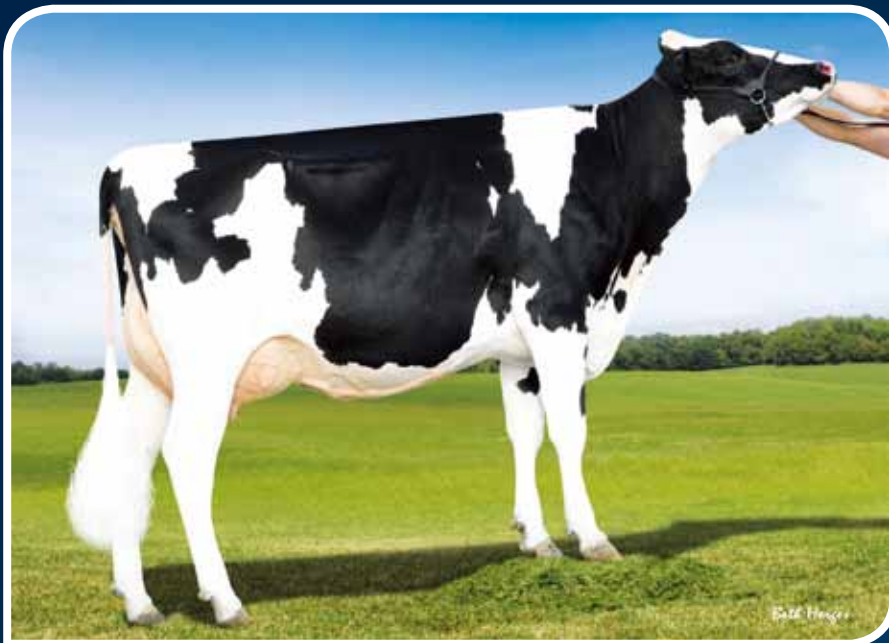
※乳量・乳脂量・乳蛋白量とその率はEBV(推定育種価)表示



CONQUEST

29H016401 ラークレスト コンケスト ET 57187010
99% I Born: 2011/01/31

SIC推奨牛



娘:NFD コンケスト 6662種系

- ジュラーシャネルファミリーにABSジェラードの掛け合わせ
- 雄大なフレームを持ちながら分娩時は安産が魅力
- 強い前乳房付着と高さ幅のある後乳房かつマスクメロンのような乳静脈

適性交配リスト:

ゴールドウィン系・バーンズ系・セプテンバー系・プラネット系・
ボリヴァー系・ジェットストリーム系

ペディグリー ジェラード × ラモス × ショットル
父 牛 シルビュー オーマン ジェラード ET EX-94
母 牛 ラークレスト クリムゾン ET EX-93 GMD DOM
5-02 2x365日 M 21,042kg 5.3% F 1,110kg 3.5% P 735kg
母の父 ラモス
祖母の父 ビクストン ショットル ET EX-96

CDCB 2016/04		娘牛 105	牛群 57	TPI +2175
		kg	%	信頼度
乳量		+545		
脂肪		+27	+0.06	92%
蛋白		+30	+0.10	92%
飼料効果	+76	NMS +363	CMS +392	
娘牛平均能力	乳量 12,898kg	脂肪量 477kg	3.7%	蛋白量 401kg 3.1%
種雄牛分娩難易度:	7.1%	信頼度 89%	観測数 266	
娘牛分娩難易度:	6.5%	信頼度 75%	観測数 90	
種雄牛死産率:	6.8%	信頼度 80%	観測数 266	
娘牛死産率:	5.7%	信頼度 76%	観測数 84	
受胎指数:	+0.7	DPR: +0.9	HCR: +0.5	CCR: +0.3
体細胞数:	+2.89	信頼度 88%		
生産寿命:	+1.8	信頼度 84%		
ABS RWD [®] 種雄牛受胎性:		★★★	観測数 1,913	
ABS RWD [®] トランジションライト™:		★★★		

HA gPTA 2016/04		娘牛 53	牛群 32	信頼度 90%		
		-2	-1	0	+1	+2
体型 P T A	1.52					
乳器の構成	1.37					
肢蹄の構成	1.70					
体積の構成	2.08					
高さ	1.81	高い				
強さ	2.81	強い				
体の深さ	2.14	深い				
泌乳形質	0.17	粗野				
尻の角度	0.69	傾斜				
尻の幅	1.49	広い				
後肢の側望	2.30	直飛				
後肢の後望	1.86	垂直				
蹄の角度	2.06	高い				
肢蹄得点	1.38	高い				
前乳房の付着	2.52	強い				
後乳房の高さ	2.46	高い				
後乳房の幅	2.26	広い				
懸垂韧带	0.04	強い				
乳房の深さ	1.06	浅い				
前乳頭の位置	0.31	狭い				
後乳頭の位置	0.32	広い				
乳頭の長さ	0.07	短い				

※乳量・乳脂量・乳蛋白量とその率はEBV(推定育種値)表示



CONTOUR

29H016438 ラークレスト コンター ETS 57187029
99% I Born: 2011/04/02



母:ラークレスト シェナイル ET VG-86

- ジュラーシャネルファミリーにABSビーコンの掛け合わせ
- 低い体細胞数、高い娘牛繁殖成績、長い生産寿命
- 疾病に強く、長く牛舎に留まる牛です

適性交配リスト:

ボクスター・アームステッド・ジェットエアー・
ピカルダスなどのプラネット系・ジェットストリーム系

ペディグリー ビーコン × ラモス × アウトサイド
父 牛 エンドロード ビーコン ET EX-90
母 牛 ラークレスト シェナイル ET VG-86 DOM
7-06 2x365日 M 15,078kg 4.5% F 683kg 3.2% P 487kg
母の父 ラモス
祖母の父 コムスター アウトサイド ET EX

CDCB 2016/04		娘牛 73	牛群 49	TPI +2244
		kg	%	信頼度
乳量		+282		
脂肪		+30	+0.16	91%
蛋白		+17	+0.08	91%
飼料効果	+67	NMS +470	CMS +491	
娘牛平均能力	乳量 12,533kg	脂肪量 468kg	3.7%	蛋白量 387kg 3.1%
種雄牛分娩難易度:	6.8%	信頼度 88%	観測数 222	
娘牛分娩難易度:	6.1%	信頼度 71%	観測数 60	
種雄牛死産率:	8.1%	信頼度 76%	観測数 193	
娘牛死産率:	6.1%	信頼度 70%	観測数 53	
受胎指数:	+2.7	DPR: +2.8	HCR: +1.1	CCR: +4.0
体細胞数:	+2.89	信頼度 85%		
生産寿命:	+5.2	信頼度 83%		
ABS RWD [®] 種雄牛受胎性:		★★	観測数 918	
ABS RWD [®] トランジションライト™:		★★★★★		

HA gPTA 2016/04		娘牛 39	牛群 25	信頼度 88%		
		-2	-1	0	+1	+2
体型 P T A	1.48					
乳器の構成	1.50					
肢蹄の構成	1.42					
体積の構成	0.64					
高さ	0.69	高い				
強さ	0.65	強い				
体の深さ	0.38	深い				
泌乳形質	0.13	鋭角的				
尻の角度	0.39	傾斜				
尻の幅	0.78	広い				
後肢の側望	0.88	直飛				
後肢の後望	1.71	垂直				
蹄の角度	1.44	高い				
肢蹄得点	1.38	高い				
前乳房の付着	1.91	強い				
後乳房の高さ	1.93	高い				
後乳房の幅	1.78	広い				
懸垂韧带	1.07	強い				
乳房の深さ	1.55	浅い				
前乳頭の位置	1.13	狭い				
後乳頭の位置	0.63	狭い				
乳頭の長さ	0.59	短い				

※乳量・乳脂量・乳蛋白量とその率はEBV(推定育種値)表示



MESSIAH

29H016200 MR ゴールデンオークス メサイア ET 68771348
99%NA Born: 2010/08/08

SIC推奨牛



娘:デーリィ エイブ メサイア 11170種系

- 高乳量かつ肢蹄改良のスペシャリスト
- 強靱なフレームを持つフレディー息子牛
- 理想的な乳頭配置もGOOD!

適性交配リスト:

ゴールドウィン系・ドロシーなどのボルトン系・

BWマーシャル系・プラネット・ボクスター

ペディグリー フレディー × ショットル × モーティ

父牛 バッジャーブラフ ファニー フレディー
母牛 ゴールデンオークス S マーベラ ET VG-89 GMD DOM
2-00 2x365日 M 14,325kg 4.2% F 599kg 3.0% P 430kg
母の父 ピクストン ショットル ET EX-96
祖母の父 スターダー モーティ ET EX

CDCB 2016/04		娘牛 155	牛群 71	TPI +2250
乳量	kg	+1,235	%	信頼度
脂肪		+49	+0.02	95%
蛋白		+32	-0.04	95%
飼料効果		+93	NMS +414	CMS +408
娘牛平均能力	乳量 13,389kg	脂肪量 499kg	3.7%	蛋白量 405kg 3.0%
種雄牛分娩難易度:	8.7%	信頼度 98%	観測数	2,260
娘牛分娩難易度:	5.5%	信頼度 78%	観測数	185
種雄牛死産率:	6.9%	信頼度 93%	観測数	1,540
娘牛死産率:	5.1%	信頼度 79%	観測数	169
受胎指数:	+1.7	DPR: +1.6	HCR: +1.3	CCR: +2.2
体細胞数:	+2.87	信頼度 90%		
生産寿命:	+0.4	信頼度 86%		
ABS RWD [®] 種雄牛受胎性:		★★★	観測数	7,146
ABS RWD [®] トランジションライト™:		★★★★★		

HA gPTA 2016/04		娘牛 49	牛群 25	信頼度 89%		
体型 P T A	1.20	-2	-1	0	+1	+2
乳器の構成	0.72					
肢蹄の構成	2.16					
体積の構成	1.66					
高さ	1.60	高い				
強さ	2.05	強い				
体の深さ	1.22	深い				
泌乳形質	0.08	粗野				
尻の角度	0.56	高い				
尻の幅	1.60	広い				
後肢の側望	2.25	直飛				
後肢の後望	2.20	垂直				
蹄の角度	3.04	高い				
肢蹄得点	1.71	高い				
前乳房の付着	1.23	強い				
後乳房の高さ	1.38	高い				
後乳房の幅	1.27	広い				
懸垂韧带	0.37	弱い				
乳房の深さ	0.78	浅い				
前乳頭の位置	0.18	広い				
後乳頭の位置	0.18	広い				
乳頭の長さ	1.35	長い				

※乳量・乳脂量・乳蛋白量とその率はEBV(推定育種価)表示

DORADA

29H016324 レディースマナー OBS ドラダ ET 70247020
100% NA Born: 2010/12/21

NEW RELEASE



娘:レディースマナー ドラダ ワイン VG-86

- 母系はダーチャンの高体型種雄牛
- 前乳房の付着は+3.43!
- 安産型も魅力的

適性交配リスト:

マットソンなどのダーハム系・シャウト・

ドーベルマンなどのショットル系・セプテンバー系

ペディグリー オブザーバー × ゴールドウィン × アレン

父牛 デソー オブザーバー ET EX-91
母牛 レディースマナー アラナス ドラ ET EX-94 DOM
5-08 2x365日 M 18,616kg 4.7% F 883kg 3.2% P 599kg
母の父 ブレイデル ゴールドウィン
祖母の父 キャニオンブリーズ アレン ET

IB-M/USA 2016/04		娘牛 109	牛群 85	TPI +2061
乳量	kg	+448	%	信頼度
脂肪		+17	+0.00	90%
蛋白		+18	+0.04	90%
飼料効果		+53	NMS +321	CMS +329
娘牛平均能力	乳量 - kg	脂肪量 - kg	%	蛋白量 - kg
種雄牛分娩難易度:	5.5%	信頼度 78%	観測数	419
娘牛分娩難易度:	5.9%	信頼度 76%	観測数	1
種雄牛死産率:	6.5%	信頼度 68%	観測数	419
娘牛死産率:	9.2%	信頼度 68%	観測数	1
受胎指数:	-0.4	DPR: -0.6	HCR: +0.2	CCR: -0.2
体細胞数:	+3.00	信頼度 85%		
生産寿命:	+3.2	信頼度 80%		
ABS RWD [®] 種雄牛受胎性:		NA	観測数	-
ABS RWD [®] トランジションライト™:		★★★		

HA gPTA 2016/04		娘牛 000	牛群 000	信頼度 00%		
体型 P T A	2.24	-2	-1	0	+1	+2
乳器の構成	2.33					
肢蹄の構成	0.59					
体積の構成	0.01					
高さ	0.08	高い				
強さ	0.49	弱い				
体の深さ	0.30	深い				
泌乳形質	2.34	鋭角的				
尻の角度	0.22	傾斜				
尻の幅	0.32	広い				
後肢の側望	1.23	曲飛				
後肢の後望	0.81	垂直				
蹄の角度	0.24	低い				
肢蹄得点	1.18	高い				
前乳房の付着	3.43	強い				
後乳房の高さ	2.88	高い				
後乳房の幅	2.65	広い				
懸垂韧带	1.51	強い				
乳房の深さ	2.22	浅い				
前乳頭の位置	2.10	狭い				
後乳頭の位置	1.28	狭い				
乳頭の長さ	2.14	短い				

※乳量・乳脂量・乳蛋白量とその率はEBV(推定育種価)表示

RSG



MAYNARD

29H016470 ロイレーン メイナード ET 70192466
100%NA Born: 2011/02/12

SIC推奨牛



娘:ジョーD ローゼス メイナード ミッキー

ベディグリー
父 牛 ビーコン×オーマン×マナット
母 牛 エンドロード ビーコン ET EX-90
シーガルベイ オーマン ミラー ET VG-86 DOM
3-00 2x365日 M16,525kg 4.4% F 728kg 3.4% P 560kg

CDCB 2016/04 娘牛 103 牛群 53 TPI +2259

乳量 +927 kg 信頼度
脂肪 +50 +0.12 92%
蛋白 +44 +0.12 92%
飼料効果 +136 NMS +499 CMS +526
娘牛平均能力 乳量 12,902kg 脂肪量 480kg 3.7% 蛋白量 404kg 3.1%

種雄牛分娩難易度: 6.8% 信頼度 89% 観測数 257
娘牛分娩難易度: 6.3% 信頼度 76% 観測数 88
種雄牛死産率: 7.8% 信頼度 80% 観測数 249
娘牛死産率: 5.8% 信頼度 76% 観測数 76
受胎指数: +0.6 DPR: +0.6 HCR: -0.4 CCR: +1.5
体細胞数: +3.12 信頼度 87%
生産寿命: +2.8 信頼度 84%
ABS RWD®種雄牛受胎性: ★★★ 観測数 1,143
ABS RWD®トランジションライト™: ★★★

HA gPTA 2016/04 娘牛 65 牛群 35 信頼度 91%

体型 P T A	-2	-1	0	+1	+2
乳器の構成					
乳房の構成					
体積の構成					
高さ					
強さ					
体の深さ					
泌乳形質					
尻の角度					
尻の幅					
後肢の側望					
後肢の後望					
蹄の角度					
蹄踏得点					
前乳房の付着					
後乳房の高さ					
後乳房の幅					
懸垂韧带					
乳房の深さ					
前乳頭的位置					
後乳頭的位置					
乳頭の長さ					

※乳量・乳脂量・乳蛋白量とその率はEBV(推定育種値)表示



GALLON

29H014684 パインツリー ジーズ ギャロン ET 66024212
100%NA Born: 2009/05/21

SIC推奨牛



娘:デスー 1111 ET

ベディグリー
父 牛 ジーズ×ゴールドウィン×オーマン
母 牛 KED アウトサイド ジーズ ET
パインツリー モニカ ギャル ET VG-86 DOM
5-09 3x327日 M16,833kg 3.0% F 503kg 2.7% P 452kg

CDCB 2016/04 娘牛 672 牛群 240 TPI +2210

乳量 +1,349 kg 信頼度
脂肪 +31 -0.16 98%
蛋白 +31 -0.08 98%
飼料効果 +77 NMS +505 CMS +491
娘牛平均能力 乳量 13,112kg 脂肪量 488kg 3.7% 蛋白量 396kg 3.0%

種雄牛分娩難易度: 7.1% 信頼度 99% 観測数 3,524
娘牛分娩難易度: 7.2% 信頼度 94% 観測数 993
種雄牛死産率: 7.6% 信頼度 96% 観測数 3,031
娘牛死産率: 5.4% 信頼度 92% 観測数 985
受胎指数: +3.8 DPR: +4.1 HCR: +2.0 CCR: +4.7
体細胞数: +2.85 信頼度 98%
生産寿命: +5.3 信頼度 94%
ABS RWD®種雄牛受胎性: ★★★★★ 観測数 27,040
ABS RWD®トランジションライト™: ★★★★★

HA gPTA 2016/04 娘牛 242 牛群 110 信頼度 96%

体型 P T A	-2	-1	0	+1	+2
乳器の構成					
乳房の構成					
体積の構成					
高さ					
強さ					
体の深さ					
泌乳形質					
尻の角度					
尻の幅					
後肢の側望					
後肢の後望					
蹄の角度					
蹄踏得点					
前乳房の付着					
後乳房の高さ					
後乳房の幅					
懸垂韧带					
乳房の深さ					
前乳頭的位置					
後乳頭的位置					
乳頭の長さ					

※乳量・乳脂量・乳蛋白量とその率はEBV(推定育種値)表示



DEAN

29H016251 ローンリー スーパー ディーン ET 140969366
100%NA Born: 2010/11/03

SIC推奨牛



娘:RC-NC ディーン 9621

ベディグリー
父 牛 スーパー×トイストーリー×アウトサイド
母 牛 シャーレステール スーパースティオン ET
ローンリー トイストーリー ダーバ EX-92 DOM
4-01 3x365日 M20,326kg 3.9% F 790kg 3.0% P 617kg

IB-M/USA 2016/04 娘牛 1,647 牛群 383 TPI +2223

乳量 +1,246 kg 信頼度
脂肪 +10 -0.28 99%
蛋白 +35 -0.02 99%
飼料効果 +65 NMS +468 CMS +469
娘牛平均能力 乳量 13,270kg 脂肪量 484kg 3.6% 蛋白量 407kg 3.1%

種雄牛分娩難易度: 7.7% 信頼度 99% 観測数 6,785
娘牛分娩難易度: 6.6% 信頼度 95% 観測数 1,235
種雄牛死産率: 7.9% 信頼度 97% 観測数 5,422
娘牛死産率: 5.9% 信頼度 95% 観測数 1,010
受胎指数: +3.1 DPR: +3.3 HCR: +1.5 CCR: +4.2
体細胞数: +2.86 信頼度 98%
生産寿命: +5.3 信頼度 89%
ABS RWD®種雄牛受胎性: ★★★ 観測数 22,989
ABS RWD®トランジションライト™: ★★★★★

HA gPTA 2016/04 娘牛 341 牛群 129 信頼度 97%

体型 P T A	-2	-1	0	+1	+2
乳器の構成					
乳房の構成					
体積の構成					
高さ					
強さ					
体の深さ					
泌乳形質					
尻の角度					
尻の幅					
後肢の側望					
後肢の後望					
蹄の角度					
蹄踏得点					
前乳房の付着					
後乳房の高さ					
後乳房の幅					
懸垂韧带					
乳房の深さ					
前乳頭的位置					
後乳頭的位置					
乳頭の長さ					

※乳量・乳脂量・乳蛋白量とその率はEBV(推定育種値)表示



ISADOR

29H016319 ペンイングランド イザドー 68551638
99%I Born: 2010/11/21

SIC推奨牛



娘:エンチャンテッド イザドー 677種系

ベディグリー
父 牛 スーパー×マック×ジェットストリーム
母 牛 シャーレステール スーパースティオン ET
ペンイングランド ジョー 5556 VG-87 DOM
4-09 3x365日 M17,903kg 3.3% F 600kg 2.9% P 526kg

CDCB 2016/04 娘牛 221 牛群 97 TPI +2180

乳量 +748 kg 信頼度
脂肪 +24 -0.02 95%
蛋白 +28 +0.04 95%
飼料効果 +85 NMS +498 CMS +511
娘牛平均能力 乳量 13,140kg 脂肪量 498kg 3.8% 蛋白量 404kg 3.1%

種雄牛分娩難易度: 5.4% 信頼度 95% 観測数 802
娘牛分娩難易度: 4.6% 信頼度 82% 観測数 288
種雄牛死産率: 6.9% 信頼度 87% 観測数 710
娘牛死産率: 5.5% 信頼度 82% 観測数 227
受胎指数: +1.9 DPR: +2.2 HCR: +1.0 CCR: +1.7
体細胞数: +2.90 信頼度 91%
生産寿命: +5.2 信頼度 85%
ABS RWD®種雄牛受胎性: ★★★★★ 観測数 3,399
ABS RWD®トランジションライト™: ★★★★★

HA gPTA 2016/04 娘牛 77 牛群 37 信頼度 91%

体型 P T A	-2	-1	0	+1	+2
乳器の構成					
乳房の構成					
体積の構成					
高さ					
強さ					
体の深さ					
泌乳形質					
尻の角度					
尻の幅					
後肢の側望					
後肢の後望					
蹄の角度					
蹄踏得点					
前乳房の付着					
後乳房の高さ					
後乳房の幅					
懸垂韧带					
乳房の深さ					
前乳頭的位置					
後乳頭的位置					
乳頭の長さ					

※乳量・乳脂量・乳蛋白量とその率はEBV(推定育種値)表示



MYRLE

29HO14828 ワーデル マーリ ET 140189256
98% I Born: 2009/09/30

SIC推奨牛



娘:フーゲンダム マーリ 5941種系

ベディグリー	リーフ × エンシーノ × オーマン
父 牛	リーフ
母 牛	ワーデル エンシーノ メロディー VG-88 DOM 5-07 2x365日 M17,536kg 3.9% F684kg 3.1% P548kg
CDCB 2016/04	娘牛 336 牛群 104 TPI +2274
乳 量	kg +877 信頼度
脂 肪	+64 +0.24 97%
蛋 白	+33 +0.04 97%
飼料効果 +131	NMS +560 CMS +583
娘牛平均能力	乳量 12,648kg 脂肪量 486kg 3.8% 蛋白量 390kg 3.1%
種雄牛分娩難易度:	9.3% 信頼度 99% 観測数 5,037
娘牛分娩難易度:	5.6% 信頼度 86% 観測数 554
種雄牛死産率:	7.6% 信頼度 97% 観測数 4,355
娘牛死産率:	5.7% 信頼度 86% 観測数 392
受胎指数: +0.2	DPR: +0.4 HCR: -0.3 CCR: +0.2
体細胞数:	+2.60 信頼度 94%
生産寿命:	+4.0 信頼度 88%
ABS RWD®種雄牛受胎性:	★★★★★ 観測数 35,548
ABS RWD®トランジションライト™:	★★★★★

HA gPTA 2016/04	娘牛 131 牛群 55 信頼度 92%
体型 P T A	0.63
乳器の構成	0.36
肢蹄の構成	0.60
体積の構成	0.76
高 さ	0.55 高い
強 さ	1.28 強い
体 の 深 さ	0.66 深い
泌 乳 形 質	0.93 粗野
尻 の 角 度	2.55 高い
尻 の 幅	0.68 広い
後肢の側望	1.12 曲飛
後肢の後望	0.76 垂直
蹄 の 角 度	0.82 高い
肢 蹄 得 点	0.69 高い
前乳房の付着	0.83 強い
後乳房の高さ	0.49 高い
後乳房の幅	0.45 広い
懸垂韧带	0.68 強い
乳房の深さ	0.62 浅い
前乳頭的位置	1.05 広い
後乳頭的位置	0.86 広い
乳頭の長さ	0.59 長い

※乳量・乳脂量・乳蛋白量とその率はEBV(推定育種値)表示



POMPOSO

29HO14888 リッチモンドFD ポンポソ ET 66800628
99% I Born: 2009/12/12



娘:ローシャ ポンポソ 2139種系

ベディグリー	マッセイ × ラモス × ピビン
父 牛	コープ ボスサイド マッセイ ET
母 牛	リッチモンドFD ラモス ボビー EX-91 DOM 3-04 3x365日 M16,379kg 4.1% F675kg 3.1% P511kg
CDCB 2016/04	娘牛 97 牛群 50 TPI +2196
乳 量	kg +789 信頼度
脂 肪	+41 +0.08 93%
蛋 白	+29 +0.04 93%
飼料効果 +99	NMS +508 CMS +529
娘牛平均能力	乳量 12,249kg 脂肪量 455kg 3.7% 蛋白量 377kg 3.1%
種雄牛分娩難易度:	9.9% 信頼度 98% 観測数 2,913
娘牛分娩難易度:	7.5% 信頼度 75% 観測数 193
種雄牛死産率:	8.5% 信頼度 95% 観測数 2,440
娘牛死産率:	5.9% 信頼度 76% 観測数 180
受胎指数: +1.8	DPR: +1.6 HCR: +1.4 CCR: +2.7
体細胞数:	+2.63 信頼度 88%
生産寿命:	+5.1 信頼度 85%
ABS RWD®種雄牛受胎性:	★★★★★ 観測数 35,828
ABS RWD®トランジションライト™:	★★★★★

HA gPTA 2016/04	娘牛 66 牛群 36 信頼度 90%
体型 P T A	0.13
乳器の構成	0.15
肢蹄の構成	0.43
体積の構成	0.25
高 さ	0.16 低い
強 さ	0.89 強い
体 の 深 さ	0.20 深い
泌 乳 形 質	0.42 粗野
尻 の 角 度	1.12 高い
尻 の 幅	0.78 広い
後肢の側望	0.56 直飛
後肢の後望	1.00 垂直
蹄 の 角 度	0.29 高い
肢 蹄 得 点	0.26 高い
前乳房の付着	0.62 強い
後乳房の高さ	0.26 高い
後乳房の幅	0.24 広い
懸垂韧带	0.46 弱い
乳房の深さ	0.12 浅い
前乳頭的位置	0.75 狭い
後乳頭的位置	0.13 狭い
乳頭の長さ	0.69 短い

※乳量・乳脂量・乳蛋白量とその率はEBV(推定育種値)表示



GILLESPY

29HO14062 デスー ジレスピー ET BY 63449626
100%NA EX-93 Born: 2007/06/29

SIC推奨牛



娘:キャンドウ ジレスピー メーガン EX-90(3産)

ベディグリー	ボルトン × ショットル × BWマーシャル
父 牛	サンディバレー ボルトン ET EX-90
母 牛	デスー 6822 ET VG-85 DOM 2-02 3x365日 M15,037kg 3.9% F594kg 3.0% P446kg
IB-M/USA 2016/04	娘牛 3,236 牛群 1,410 TPI +2237
乳 量	kg +1,885 信頼度
脂 肪	+49 -0.16 99%
蛋 白	+44 -0.10 99%
飼料効果 +109	NMS +455 CMS +440
娘牛平均能力	乳量 13,626kg 脂肪量 501kg 3.7% 蛋白量 411kg 3.0%
種雄牛分娩難易度:	9.1% 信頼度 99% 観測数 19,997
娘牛分娩難易度:	7.9% 信頼度 94% 観測数 1,020
種雄牛死産率:	7.5% 信頼度 98% 観測数 17,470
娘牛死産率:	7.1% 信頼度 94% 観測数 935
受胎指数: -2.3	DPR: -3.1 HCR: +0.7 CCR: -2.6
体細胞数:	+2.70 信頼度 98%
生産寿命:	+1.4 信頼度 91%
ABS RWD®種雄牛受胎性:	★★ 観測数 30,918
ABS RWD®トランジションライト™:	★

HA gPTA 2016/04	娘牛 1,252 牛群 687 信頼度 98%
体型 P T A	1.95
乳器の構成	1.63
肢蹄の構成	1.37
体積の構成	1.15
高 さ	1.48 高い
強 さ	0.40 強い
体 の 深 さ	0.93 深い
泌 乳 形 質	2.36 鋭角的
尻 の 角 度	1.56 鋭斜
尻 の 幅	1.69 広い
後肢の側望	1.00 曲飛
後肢の後望	1.20 垂直
蹄 の 角 度	1.63 高い
肢 蹄 得 点	1.66 高い
前乳房の付着	1.72 強い
後乳房の高さ	3.15 高い
後乳房の幅	2.90 広い
懸垂韧带	1.97 強い
乳房の深さ	0.92 浅い
前乳頭的位置	1.99 狭い
後乳頭的位置	2.38 狭い
乳頭の長さ	0.09 短い

※乳量・乳脂量・乳蛋白量とその率はEBV(推定育種値)表示



CANCUN

29HO14615 ラークレスト カンクン ET 53766368
100%NA Born: 2009/02/07

SIC推奨牛



娘:スコーロ カンクン チアーズ VG-85

ベディグリー	ブラネット × ショットル × アウトサイド
父 牛	エンセナダ タパー ブラネット ET EX-90
母 牛	ラークレスト コスモボリタン VG-87 GMD DOM 2-04 2x365日 M14,030kg 4.1% F572kg 3.4% P481kg
IB-M/USA 2016/04	娘牛 1,329 牛群 540 TPI +2135
乳 量	kg +1,086 信頼度
脂 肪	+34 -0.06 98%
蛋 白	+34 +0.00 98%
飼料効果 +86	NMS +370 CMS +378
娘牛平均能力	乳量 13,342kg 脂肪量 497kg 3.7% 蛋白量 410kg 3.1%
種雄牛分娩難易度:	10.3% 信頼度 99% 観測数 13,897
娘牛分娩難易度:	8.3% 信頼度 93% 観測数 882
種雄牛死産率:	8.1% 信頼度 98% 観測数 13,630
娘牛死産率:	6.2% 信頼度 94% 観測数 805
受胎指数: -0.6	DPR: -1.3 HCR: +1.4 CCR: -0.1
体細胞数:	+2.82 信頼度 97%
生産寿命:	+2.1 信頼度 92%
ABS RWD®種雄牛受胎性:	★★★ 観測数 33,874
ABS RWD®トランジションライト™:	★★

HA gPTA 2016/04	娘牛 455 牛群 231 信頼度 97%
体型 P T A	1.52
乳器の構成	1.26
肢蹄の構成	0.85
体積の構成	1.01
高 さ	0.87 高い
強 さ	1.14 強い
体 の 深 さ	0.72 深い
泌 乳 形 質	0.46 鋭角的
尻 の 角 度	0.57 高い
尻 の 幅	1.80 広い
後肢の側望	1.10 曲飛
後肢の後望	0.66 垂直
蹄 の 角 度	0.97 高い
肢 蹄 得 点	1.16 高い
前乳房の付着	1.75 強い
後乳房の高さ	1.03 高い
後乳房の幅	0.95 広い
懸垂韧带	0.97 強い
乳房の深さ	1.67 浅い
前乳頭的位置	1.00 狭い
後乳頭的位置	0.64 狭い
乳頭の長さ	1.38 短い

※乳量・乳脂量・乳蛋白量とその率はEBV(推定育種値)表示



DINERO

29H016421 オーロラ ディネロ ET 69360506
100% NA Born: 2011/05/05

NEW RELEASE



母:オーロラ ダイハード 8924 VG-87 GMD DOM

ベディグリー リッチマン×ダイハード×ショットル×BWマーンシャル
父牛 キングスランソム P リッチマン ET VG-87
母牛 オーロラ ダイハード 8924 VG-87 GMD DOM
5-00 3x325日 M18,089kg 3.7% F674kg 2.8% P506kg

CDCB 2016/04 娘牛 91 牛群 46 TPI +2170

乳量	kg	%	信頼度
脂肪	+1,987		
蛋白質	+40	-0.28	92%
蛋白質	+45	-0.10	92%

飼料効果 +102 NMS +432 CMS +401
娘牛平均能力 乳量 13,801kg 脂肪量 496kg 3.6% 蛋白量 421kg 3.1%

種雄牛分娩難易度: 7.0% 信頼度 88% 観測数 234
娘牛分娩難易度: 7.2% 信頼度 72% 観測数 65
種雄牛死産率: 8.1% 信頼度 78% 観測数 225
娘牛死産率: 5.6% 信頼度 73% 観測数 68
受胎指数: +0.3 DPR: +0.1 HCR: +0.8 CCR: +0.6
体細胞数: +3.11 信頼度 86%
生産寿命: +2.5 信頼度 84%

ABS RWD®種雄牛受胎性: ★★★ 観測数 1,248
ABS RWD®トランジションライト™: ★★

HA gPTA 2016/04	娘牛 62	牛群 32	信頼度 90%
体型 P T A	1.06	-2 -1 0 +1 +2	
乳房の構成	0.22		
肢蹄の構成	1.18		
体積の構成	0.53		
高さ	0.71	高い	
強さ	0.23	強い	
体の深さ	0.52	深い	
泌乳形質	1.20	鋭角的	
尻の角度	0.01	傾斜	
尻の幅	0.44	広い	
後肢の側望	0.11	直飛	
後肢の後望	1.47	垂直	
蹄の角度	1.03	高い	
肢蹄得点	1.31	高い	
前乳房の付着	0.56	強い	
後乳房の高さ	0.82	高い	
後乳房の幅	0.75	広い	
懸垂韧带	0.05	強い	
乳房の深さ	0.02	深い	
前乳房の位置	0.11	広い	
後乳房の位置	0.21	広い	
乳頭の長さ	1.13	長い	

※乳量・乳脂量・乳蛋白量とその率はEBV(推定育種価)表示

EDDY

29H016123 サンディバレー ミスター エディ ET 69250477
100%NA Born: 2010/04/02



娘:KFI エディ 12393種系 VG-86

ベディグリー ディーン×アリー×アウトサイド
父牛 イングランドシル ディーン 58A ET
母牛 サンディバレー ポストン アリー ET VG-87
3-08 2x258日 M11,367kg 4.1% F463kg 3.1% P348kg

CDCB 2016/04 娘牛 131 牛群 63 TPI +2070

乳量	kg	%	信頼度
脂肪	+40		
蛋白質	+21	+0.16	93%
蛋白質	+13	+0.08	93%

飼料効果 +49 NMS +293 CMS +314
娘牛平均能力 乳量 12,364kg 脂肪量 459kg 3.7% 蛋白量 383kg 3.1%

種雄牛分娩難易度: 7.1% 信頼度 93% 観測数 465
娘牛分娩難易度: 7.6% 信頼度 76% 観測数 188
種雄牛死産率: 8.7% 信頼度 81% 観測数 376
娘牛死産率: 5.9% 信頼度 77% 観測数 163
受胎指数: +2.2 DPR: +2.4 HCR: +1.3 CCR: +2.3
体細胞数: +3.02 信頼度 89%
生産寿命: +2.5 信頼度 86%

ABS RWD®種雄牛受胎性: ★★★ 観測数 1,454
ABS RWD®トランジションライト™: ★★

HA gPTA 2016/04	娘牛 61	牛群 33	信頼度 90%
体型 P T A	1.56	-2 -1 0 +1 +2	
乳房の構成	1.07		
肢蹄の構成	1.84		
体積の構成	0.97		
高さ	0.95	高い	
強さ	0.89	強い	
体の深さ	1.24	深い	
泌乳形質	1.29	鋭角的	
尻の角度	0.95	高い	
尻の幅	0.85	広い	
後肢の側望	0.13	直飛	
後肢の後望	2.19	垂直	
蹄の角度	1.34	高い	
肢蹄得点	2.21	高い	
前乳房の付着	1.22	強い	
後乳房の高さ	1.31	高い	
後乳房の幅	1.21	広い	
懸垂韧带	2.15	強い	
乳房の深さ	0.90	浅い	
前乳房の位置	2.16	狭い	
後乳房の位置	2.37	狭い	
乳頭の長さ	0.89	短い	

※乳量・乳脂量・乳蛋白量とその率はEBV(推定育種価)表示

PENNYMAKER

29H013070 ウェルカム ペニーメーカー ET 61757559
98% I VG-85 Born: 2004/10/17



娘:バラ ペニーメーカー 62647(2産)

ベディグリー ランセロット×アーロン×メリル
父牛 ランセロット
母牛 ウェルカム アーロン ベネル VG-87 DOM
4-08 3x365日 M15,971kg 4.2% F671kg 3.3% P533kg

IB-M/USA 2016/04 娘牛 9,161 牛群 1,298 TPI +2035

乳量	kg	%	信頼度
脂肪	-17		
蛋白質	+16	+0.14	99%
蛋白質	+17	+0.14	99%

飼料効果 +68 NMS +361 CMS +402
娘牛平均能力 乳量 12,245kg 脂肪量 468kg 3.8% 蛋白量 384kg 3.1%

種雄牛分娩難易度: 6.8% 信頼度 99% 観測数 20,818
娘牛分娩難易度: 7.0% 信頼度 99% 観測数 10,676
種雄牛死産率: 7.3% 信頼度 99% 観測数 19,955
娘牛死産率: 6.0% 信頼度 99% 観測数 8,064
受胎指数: +1.5 DPR: +1.9 HCR: +0.4 CCR: +1.2
体細胞数: +2.75 信頼度 99%
生産寿命: +3.2 信頼度 99%

ABS RWD®種雄牛受胎性: ★★★★★ 観測数 86,182
ABS RWD®トランジションライト™: ★★★★★

HA gPTA 2016/04	娘牛 1,046	牛群 306	信頼度 97%
体型 P T A	0.26	-2 -1 0 +1 +2	
乳房の構成	0.86		
肢蹄の構成	0.89		
体積の構成	0.76		
高さ	0.92	低い	
強さ	0.60	弱い	
体の深さ	0.79	浅い	
泌乳形質	0.45	粗野	
尻の角度	0.38	傾斜	
尻の幅	0.27	狭い	
後肢の側望	1.26	直飛	
後肢の後望	0.30	垂直	
蹄の角度	1.93	高い	
肢蹄得点	0.55	高い	
前乳房の付着	0.45	強い	
後乳房の高さ	1.41	高い	
後乳房の幅	1.30	広い	
懸垂韧带	2.15	強い	
乳房の深さ	0.68	浅い	
前乳房の位置	1.69	狭い	
後乳房の位置	2.56	狭い	
乳頭の長さ	0.57	短い	

※乳量・乳脂量・乳蛋白量とその率はEBV(推定育種価)表示

DELGADO

29H014141 コインファームス デルガド ET 138582605
98% I Born: 2007/08/22



娘:バックナー デルガド 5022種系 VG-85

ベディグリー ジェットストリーム×プレット×ルドルフ
父牛 アップルイス ジェットストリーム ET VG-87
母牛 コインファームス プレット ダッファース ET EX-91 DOM
3-01 3x365日 M15,549kg 4.4% F682kg 3.1% P484kg

CDCB 2016/04 娘牛 664 牛群 128 TPI +1890

乳量	kg	%	信頼度
脂肪	+285		
蛋白質	+17	+0.06	97%
蛋白質	+5	-0.02	97%

飼料効果 +23 NMS +243 CMS +235
娘牛平均能力 乳量 11,782kg 脂肪量 440kg 3.7% 蛋白量 367kg 3.1%

種雄牛分娩難易度: 7.1% 信頼度 99% 観測数 4,684
娘牛分娩難易度: 8.2% 信頼度 90% 観測数 694
種雄牛死産率: 6.7% 信頼度 97% 観測数 4,467
娘牛死産率: 6.2% 信頼度 91% 観測数 634
受胎指数: +2.1 DPR: +2.1 HCR: +1.6 CCR: +2.5
体細胞数: +2.99 信頼度 96%
生産寿命: +3.6 信頼度 88%

ABS RWD®種雄牛受胎性: ★★★★★ 観測数 45,665
ABS RWD®トランジションライト™: ★★

HA gPTA 2016/04	娘牛 101	牛群 60	信頼度 92%
体型 P T A	0.09	-2 -1 0 +1 +2	
乳房の構成	0.17		
肢蹄の構成	0.76		
体積の構成	0.32		
高さ	0.12	低い	
強さ	1.54	強い	
体の深さ	0.16	深い	
泌乳形質	2.34	粗野	
尻の角度	0.03	高い	
尻の幅	0.31	狭い	
後肢の側望	2.32	直飛	
後肢の後望	0.67	垂直	
蹄の角度	0.88	高い	
肢蹄得点	0.51	高い	
前乳房の付着	0.59	強い	
後乳房の高さ	0.31	高い	
後乳房の幅	0.29	広い	
懸垂韧带	0.76	強い	
乳房の深さ	0.59	浅い	
前乳房の位置	0.62	広い	
後乳房の位置	0.70	広い	
乳頭の長さ	0.73	長い	

※乳量・乳脂量・乳蛋白量とその率はEBV(推定育種価)表示

ANDERSON

29H016222 ビジョンジェン SHF アンダーソン ET 69314961
99% I Born: 2010/09/20



娘:OCD アンダーソン 28846

ベディグリー フレディー × ジェットストリーム × アウトサイド
父 牛 バッジャーブラップ ファニー フレディー
母 牛 アップルイス ジェットストリーム アルダ ET VG-85 DOM
5-05 2x305日 M11,331kg 3.7% F420kg 3.1% P352kg

CDCB 2016/04 娘牛 864 牛群 186 **TPI +2156**

乳量	kg	%	信頼度
脂肪	+336		
脂防	+39	+0.22	98%
蛋白	+12	+0.02	98%
飼料効果	+63	NMS +381	CMS +388
娘牛平均能力	乳量 12,775kg	脂肪量 494kg	3.9% 蛋白量 393kg 3.1%
種雄牛分娩難易度:	6.0%	信頼度 98%	観測数 2,115
娘牛分娩難易度:	6.6%	信頼度 92%	観測数 728
種雄牛死産率:	7.9%	信頼度 94%	観測数 1,545
娘牛死産率:	8.1%	信頼度 91%	観測数 601
受胎指数:	+1.0	DPR: +0.2	HCR: +2.8 CCR: +1.8
体細胞数:	+2.87	信頼度 97%	
生産寿命:	+2.2	信頼度 90%	
ABS RWD®種雄牛受胎性:	★★★★	観測数 6,187	
ABS RWD®トランジションライト™:	★★★★		

HA gPTA 2016/04 娘牛 217 牛群 62 信頼度 95%

体型 P T A	1.17	-2	-1	0	+1	+2
乳器の構成	2.46					
肢蹄の構成	1.68					
体積の構成	0.79					
高さ	1.08	高い				
強さ	1.08	強い				
体の深さ	0.32	浅い				
泌乳形質	1.43	粗野				
尻の角度	0.65	傾斜				
尻の幅	0.24	広い				
後肢の側望	2.94	直飛				
後肢の後望	1.85	垂直				
蹄の角度	2.61	高い				
肢蹄得点	0.99	高い				
前乳房の付着	3.41	強い				
後乳房の高さ	2.32	高い				
後乳房の幅	2.13	広い				
懸垂韧带	1.19	強い				
乳房の深さ	3.21	浅い				
前乳頭的位置	2.27	狭い				
後乳頭的位置	1.82	狭い				
乳頭の長さ	1.42	短い				

※乳量・乳脂量・乳蛋白量とその率はEBV(推定育種価)表示



PARADISE

29H016153 レーガングレスト パラダイス ET 66626198
100%NA Born: 2010/09/09



娘:レディスマナー パラダイス シュガー VG-85

ベディグリー ドロシー × ショットル × アウトサイド
父 牛 コインファームス ドロシー ET BY VG-87
母 牛 ラバー S バドラ ET EX-92 GMD DOM
6-04 3x365日 M21,936kg 3.7% F802kg 2.8% P610kg

IB-M/USA 2016/04 娘牛 1,891 牛群 543 **TPI +2093**

乳量	kg	%	信頼度
脂肪	+46		
脂防	+22	+0.16	99%
蛋白	+13	+0.10	99%
飼料効果	+62	NMS +422	CMS +454
娘牛平均能力	乳量 12,648kg	脂肪量 489kg	3.9% 蛋白量 395kg 3.1%
種雄牛分娩難易度:	7.7%	信頼度 99%	観測数 10,348
娘牛分娩難易度:	5.3%	信頼度 95%	観測数 1,352
種雄牛死産率:	8.2%	信頼度 98%	観測数 10,395
娘牛死産率:	5.7%	信頼度 95%	観測数 1,073
受胎指数:	+0.1	DPR: +0.0	HCR: +0.3 CCR: +0.3
体細胞数:	+2.64	信頼度 98%	
生産寿命:	+5.1	信頼度 91%	
ABS RWD®種雄牛受胎性:	★★★★	観測数 24,884	
ABS RWD®トランジションライト™:	★★★★		

HA gPTA 2016/04 娘牛 541 牛群 188 信頼度 98%

体型 P T A	0.64	-2	-1	0	+1	+2
乳器の構成	1.77					
肢蹄の構成	0.52					
体積の構成	0.61					
高さ	0.73	低い				
強さ	0.11	弱い				
体の深さ	1.25	浅い				
泌乳形質	1.88	粗野				
尻の角度	0.23	傾斜				
尻の幅	0.26	狭い				
後肢の側望	3.06	直飛				
後肢の後望	0.57	垂直				
蹄の角度	0.31	高い				
肢蹄得点	0.23	高い				
前乳房の付着	2.83	強い				
後乳房の高さ	2.59	高い				
後乳房の幅	2.38	広い				
懸垂韧带	0.13	弱い				
乳房の深さ	1.91	浅い				
前乳頭的位置	0.61	狭い				
後乳頭的位置	0.00	狭い				
乳頭の長さ	1.53	短い				

※乳量・乳脂量・乳蛋白量とその率はEBV(推定育種価)表示



TICTOC

29H016199 デスー 926 チクタク ET 69474013
100%NA Born: 2010/08/26



娘:ソウザ チクタク 3751

ベディグリー トリガー × ボルトン × オーマン
父 牛 ラースエーカーズ ショットトリガー ET VG-87
母 牛 デスー 7902 ET GMD DOM
2-00 3x365日 M16,661kg 3.7% F619kg 2.9% P489kg

CDCB 2016/04 娘牛 112 牛群 60 **TPI +2229**

乳量	kg	%	信頼度
脂肪	+1,370		
脂防	+34	-0.12	93%
蛋白	+40	-0.02	93%
飼料効果	+90	NMS +442	CMS +447
娘牛平均能力	乳量 13,684kg	脂肪量 484kg	3.5% 蛋白量 418kg 3.1%
種雄牛分娩難易度:	8.1%	信頼度 89%	観測数 282
娘牛分娩難易度:	6.8%	信頼度 75%	観測数 125
種雄牛死産率:	8.6%	信頼度 77%	観測数 227
娘牛死産率:	7.5%	信頼度 75%	観測数 107
受胎指数:	-0.7	DPR: -1.0	HCR: +0.6 CCR: -0.7
体細胞数:	+2.72	信頼度 89%	
生産寿命:	+3.2	信頼度 86%	
ABS RWD®種雄牛受胎性:	★★	観測数 1,954	
ABS RWD®トランジションライト™:	★★★		

HA gPTA 2016/04 娘牛 59 牛群 36 信頼度 90%

体型 P T A	1.85	-2	-1	0	+1	+2
乳器の構成	1.32					
肢蹄の構成	0.86					
体積の構成	1.63					
高さ	1.92	高い				
強さ	1.38	強い				
体の深さ	1.67	深い				
泌乳形質	1.80	鋭角的				
尻の角度	1.04	傾斜				
尻の幅	0.78	広い				
後肢の側望	0.51	曲飛				
後肢の後望	0.99	垂直				
蹄の角度	0.95	高い				
肢蹄得点	0.98	高い				
前乳房の付着	1.77	強い				
後乳房の高さ	1.92	高い				
後乳房の幅	1.77	広い				
懸垂韧带	1.68	強い				
乳房の深さ	0.95	浅い				
前乳頭的位置	1.25	狭い				
後乳頭的位置	1.45	狭い				
乳頭の長さ	0.71	短い				

※乳量・乳脂量・乳蛋白量とその率はEBV(推定育種価)表示



BALSTER

29H014868 ブレマー バルスター ET 64582824
98% I Born: 2009/06/03



娘:キーファー バルスター 3058種系

ベディグリー サンディ × ジェットストリーム × アウトサイド
父 牛 サンディ/パレ タレント ET
母 牛 レーガングレストロブ JS BRI ET
2-08 2x365日 M15,200kg 3.7% F561kg 3.0% P451kg

CDCB 2016/04 娘牛 123 牛群 50 **TPI +1999**

乳量	kg	%	信頼度
脂肪	+595		
脂防	+31	+0.06	94%
蛋白	+17	+0.00	94%
飼料効果	+69	NMS +325	CMS +321
娘牛平均能力	乳量 12,492kg	脂肪量 465kg	3.7% 蛋白量 383kg 3.1%
種雄牛分娩難易度:	6.2%	信頼度 99%	観測数 3,167
娘牛分娩難易度:	8.6%	信頼度 78%	観測数 238
種雄牛死産率:	6.6%	信頼度 96%	観測数 2,798
娘牛死産率:	6.2%	信頼度 77%	観測数 209
受胎指数:	+0.8	DPR: +0.6	HCR: +1.0 CCR: +1.1
体細胞数:	+3.08	信頼度 90%	
生産寿命:	+2.1	信頼度 86%	
ABS RWD®種雄牛受胎性:	★★★★	観測数 15,628	
ABS RWD®トランジションライト™:	★★		

HA gPTA 2016/04 娘牛 75 牛群 27 信頼度 90%

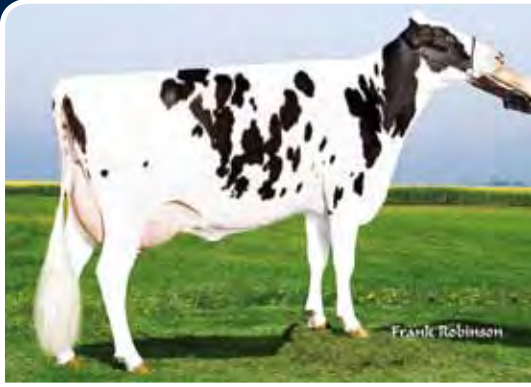
体型 P T A	0.68	-2	-1	0	+1	+2
乳器の構成	1.22					
肢蹄の構成	0.85					
体積の構成	0.61					
高さ	0.76	低い				
強さ	0.65	弱い				
体の深さ	0.82	浅い				
泌乳形質	2.01	鋭角的				
尻の角度	2.03	高い				
尻の幅	0.60	広い				
後肢の側望	0.78	直飛				
後肢の後望	0.52	垂直				
蹄の角度	1.12	高い				
肢蹄得点	0.86	高い				
前乳房の付着	1.40	強い				
後乳房の高さ	1.84	高い				
後乳房の幅	1.69	広い				
懸垂韧带	0.94	強い				
乳房の深さ	1.06	浅い				
前乳頭的位置	1.18	狭い				
後乳頭的位置	1.20	狭い				
乳頭の長さ	1.77	短い				

※乳量・乳脂量・乳蛋白量とその率はEBV(推定育種価)表示



DARE

29HO14544 オルマー ジーブズ デアー ET 55603422
100%NA Born: 2009/01/19



ベディグリー ジーブズ × オーマン × ダーハム
父 牛 KED アウトサイド ジーブズ ET
母 牛 オルマー オーマン ダーリン EX-90 GMD DOM
6-11 2x285日 M15,930kg 3.5% F550kg 2.7% P435kg

CDCB 2016/04 娘牛 186 牛群 84 TPI +2001

乳量	kg	%	信頼度
脂肪	+148		
タンパク質	+7	+0.00	95%
体細胞数	+4	+0.00	95%
飼料効果	+14	NMS +310	CMS +310
娘牛平均能力	乳量 12,022kg	脂肪量 456kg	3.8% 蛋白量 373kg 3.1%
種雄牛分娩難易度:	6.7%	信頼度 99%	観測数 3,271
種雄牛死産率:	5.8%	信頼度 80%	観測数 364
種雄牛死産率:	7.6%	信頼度 96%	観測数 2,900
種雄牛死産率:	5.8%	信頼度 80%	観測数 309
受胎指数:	+4.5	DPR: +5.7	HCR: +0.7 CCR: +4.3
体細胞数:	+2.96	信頼度 92%	
生産寿命:	+4.9	信頼度 88%	
ABS RWD®種雄牛受胎性:	★★★★	観測数 7,211	
ABS RWD®トランジションライト™:	★★★★★		

HA gPTA 2016/04 娘牛 71 牛群 41 信頼度 91%

体型 P T A	0.32	-2	-1	0	+1	+2
乳器の構成	0.12					
肢蹄の構成	0.83					
体積の構成	0.06					
高さ	0.26	低い				
強さ	0.53	強い				
体の深さ	0.12	浅い				
泌乳形質	0.95	粗野				
尻の角度	1.28	傾斜				
尻の幅	0.46	狭い				
後肢の側望	1.47	直飛				
後肢の後望	1.17	垂直				
蹄の角度	0.84	高い				
蹄の踏点	0.61	高い				
前乳房の付着	0.52	強い				
後乳房の高さ	0.04	高い				
後乳房の幅	0.04	広い				
懸垂韧带	0.30	強い				
乳房の深さ	0.01	浅い				
前乳頭の位置	0.72	狭い				
後乳頭の位置	0.42	狭い				
乳頭の長さ	1.40	短い				

※乳量・乳脂量・乳蛋白量とその率はEBV(推定育種価)表示

娘:Mジェイビー デアー 3624 8103



CHASE

29HO14344 スプリングウェイ BLVR チェイス ET 53573187
100%NA VG-89 Born: 2008/02/07



ベディグリー ホリヴァー × オーマン × アディソン
父 牛 エンドロード PVF ホリヴァー ET EX-96
母 牛 スプリングウェイ オーマン クッキー ET VG-88 GMD DOM
2-02 2x365日 M18,520kg 4.5% F832kg 3.2% P600kg

IB-M/USA 2016/04 娘牛 2,170 牛群 532 TPI +2031

乳量	kg	%	信頼度
脂肪	+987		
タンパク質	+29	-0.06	99%
体細胞数	+28	-0.02	99%
飼料効果	+63	NMS +316	CMS +317
娘牛平均能力	乳量 13,081kg	脂肪量 484kg	3.7% 蛋白量 398kg 3.0%
種雄牛分娩難易度:	6.3%	信頼度 99%	観測数 17,382
種雄牛死産率:	5.8%	信頼度 95%	観測数 1,879
種雄牛死産率:	6.2%	信頼度 98%	観測数 12,802
種雄牛死産率:	6.9%	信頼度 95%	観測数 1,642
受胎指数:	-1.8	DPR: -0.8	HCR: -4.2 CCR: -2.9
体細胞数:	+2.85	信頼度 98%	
生産寿命:	+1.4	信頼度 94%	
ABS RWD®種雄牛受胎性:	★★★★	観測数 18,487	
ABS RWD®トランジションライト™:	★★★★★		

HA gPTA 2016/04 娘牛 295 牛群 141 信頼度 95%

体型 P T A	1.21	-2	-1	0	+1	+2
乳器の構成	1.53					
肢蹄の構成	0.72					
体積の構成	2.02					
高さ	2.39	高い				
強さ	2.10	強い				
体の深さ	1.60	深い				
泌乳形質	0.30	鋭角的				
尻の角度	0.38	傾斜				
尻の幅	0.64	広い				
後肢の側望	0.78	直飛				
後肢の後望	0.57	垂直				
蹄の角度	1.70	高い				
蹄の踏点	0.30	高い				
前乳房の付着	2.06	強い				
後乳房の高さ	1.43	高い				
後乳房の幅	1.32	広い				
懸垂韧带	1.22	強い				
乳房の深さ	1.84	浅い				
前乳頭の位置	1.86	狭い				
後乳頭の位置	1.42	狭い				
乳頭の長さ	0.50	長い				

※乳量・乳脂量・乳蛋白量とその率はEBV(推定育種価)表示

娘:シュガードロップ チェイス キャシー VG-85



GERWYN

29HO14872 ウェルカム ジャーウィン ET 66757436
99%NA Born: 2009/08/07



ベディグリー フレディー × ゴールドウィン × アディソン
父 牛 バッシャーブラフ ファニー フレディー
母 牛 ウェルカム ゴールドウィン グレイティ EX-90 DOM
3-07 3x365日 M15,159kg 5.1% F772kg 3.6% P552kg

CDCB 2016/04 娘牛 131 牛群 64 TPI +2146

乳量	kg	%	信頼度
脂肪	+435		
タンパク質	+54	+0.30	94%
体細胞数	+23	+0.06	94%
飼料効果	+107	NMS +374	CMS +392
娘牛平均能力	乳量 12,753kg	脂肪量 506kg	4.0% 蛋白量 395kg 3.1%
種雄牛分娩難易度:	5.3%	信頼度 99%	観測数 3,755
種雄牛死産率:	4.9%	信頼度 79%	観測数 245
種雄牛死産率:	6.1%	信頼度 96%	観測数 3,096
種雄牛死産率:	5.6%	信頼度 80%	観測数 220
受胎指数:	+1.7	DPR: +1.5	HCR: +2.1 CCR: +2.0
体細胞数:	+2.96	信頼度 90%	
生産寿命:	-0.6	信頼度 87%	
ABS RWD®種雄牛受胎性:	★★	観測数 12,058	
ABS RWD®トランジションライト™:	★★★★★		

HA gPTA 2016/04 娘牛 78 牛群 38 信頼度 91%

体型 P T A	0.97	-2	-1	0	+1	+2
乳器の構成	0.68					
肢蹄の構成	1.28					
体積の構成	0.74					
高さ	0.78	高い				
強さ	0.78	強い				
体の深さ	0.33	深い				
泌乳形質	0.53	鋭角的				
尻の角度	0.78	高い				
尻の幅	1.08	広い				
後肢の側望	0.54	曲飛				
後肢の後望	1.39	垂直				
蹄の角度	1.93	高い				
蹄の踏点	1.21	高い				
前乳房の付着	1.50	強い				
後乳房の高さ	1.01	高い				
後乳房の幅	0.93	広い				
懸垂韧带	0.24	弱い				
乳房の深さ	0.64	浅い				
前乳頭の位置	0.82	狭い				
後乳頭の位置	0.06	広い				
乳頭の長さ	0.19	短い				

※乳量・乳脂量・乳蛋白量とその率はEBV(推定育種価)表示

娘:シエラ ビュー ジャーウィン 7615種系(2産)



DANGER

29HO14477 パインツリー デンジャー ET 66024067
100%NA Born: 2008/09/15



ベディグリー ダイハード × ウィザード × ルドルフ
父 牛 レーガンクレスト RBK ダイハード ET VG-86
母 牛 パインツリー ミッシー ファンダ ET EX-90 DOM
2-00 3x365日 M15,109kg 3.5% F525kg 3.2% P477kg

CDCB 2016/04 娘牛 129 牛群 74 TPI +2024

乳量	kg	%	信頼度
脂肪	+321		
タンパク質	-1	-0.10	95%
体細胞数	+5	-0.04	95%
飼料効果	+16	NMS +417	CMS +409
娘牛平均能力	乳量 11,945kg	脂肪量 432kg	3.6% 蛋白量 358kg 3.0%
種雄牛分娩難易度:	6.6%	信頼度 95%	観測数 866
種雄牛死産率:	5.8%	信頼度 78%	観測数 260
種雄牛死産率:	7.2%	信頼度 89%	観測数 826
種雄牛死産率:	5.1%	信頼度 78%	観測数 226
受胎指数:	+4.7	DPR: +5.3	HCR: +1.8 CCR: +5.6
体細胞数:	+2.92	信頼度 91%	
生産寿命:	+8.3	信頼度 87%	
ABS RWD®種雄牛受胎性:	★★★★	観測数 8,700	
ABS RWD®トランジションライト™:	★★★★★		

HA gPTA 2016/04 娘牛 73 牛群 38 信頼度 91%

体型 P T A	0.16	-2	-1	0	+1	+2
乳器の構成	0.16					
肢蹄の構成	0.02					
体積の構成	2.01					
高さ	2.80	低い				
強さ	1.18	弱い				
体の深さ	1.96	浅い				
泌乳形質	2.10	粗野				
尻の角度	1.69	高い				
尻の幅	0.21	狭い				
後肢の側望	0.36	直飛				
後肢の後望	0.26	X 状				
蹄の角度	0.08	低い				
蹄の踏点	0.04	高い				
前乳房の付着	0.89	強い				
後乳房の高さ	0.22	低い				
後乳房の幅	0.20	狭い				
懸垂韧带	1.03	強い				
乳房の深さ	0.10	深い				
前乳頭の位置	0.97	狭い				
後乳頭の位置	1.41	狭い				
乳頭の長さ	1.45	長い				

※乳量・乳脂量・乳蛋白量とその率はEBV(推定育種価)表示

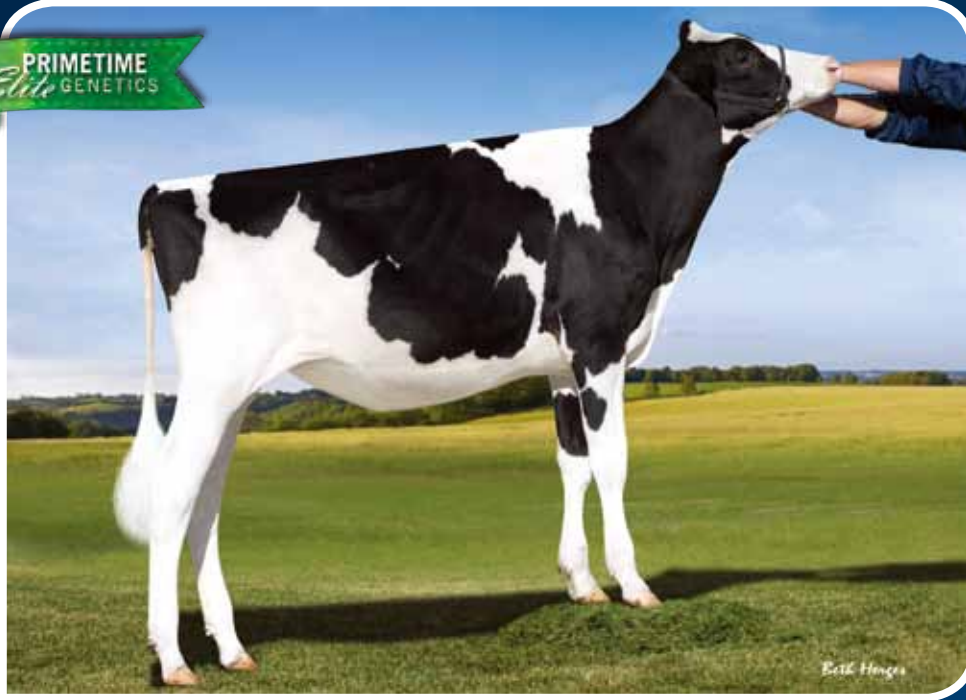
娘:キャニオン クレスト デンジャー 3347種系



MONTEREY

29HO16955 ビューホーム モントレー ET 69087180
99% I Born: 2013/01/21

Next Generation Total Balance Star!



娘:ケラークレスト モント リズベス ET



ABS
SEXATION
雌雄判別精液

ベディグリー マッカチェン × ロバスト × ゼニス
父牛 デスー BKM マッカチェン 1174 ET EX-93
母牛 バインツリー 2149 ロバスト 4846 ET VG-86 DOM
2-04 3x365日 M14,515kg 4.8% F689kg 3.2% P470kg
母の父 ロイレーン ソクラ ロバスト ET VG-88
祖母の父 オーシャンビュー ゼニス TW ET

CDCB 2016/04	娘牛 G	牛群 G	GTPI +2315	信頼度
乳量	+888	kg	%	
脂肪	+59		+0.20	79%
蛋白	+39		+0.10	79%
飼料効果	+128	NM\$	+713	CM\$ +739
種雄牛分娩難易度:	6.3%	信頼度 99%	観測数 4,768	
種雄牛分娩難易度:	2.8%	信頼度 67%	観測数 -	
種雄牛死産率:	7.8%	信頼度 97%	観測数 4,373	
種雄牛死産率:	3.2%	信頼度 62%	観測数 -	
受胎指数: +0.7	DPR: +0.2	HCR: +2.4	CCR: +1.0	
体細胞数:	+2.92	信頼度 77%		
生産寿命:	+5.8	信頼度 74%		
ABS RWD®種雄牛受胎性:	★★★★★		観測数 6,226	
ABS RWD®トランジションライト™:	★★★★★			
HA gPTA 2016/04	娘牛 G	牛群 G	信頼度 94%	
体型 P T A	3.32	-2 -1 0 +1 +2		
乳器の構成	3.07			
肢蹄の構成	2.29			
体積の構成	2.20			
高さ	2.94 高い			
強さ	1.15 強い			
体の深さ	1.33 深い			
泌乳形質	2.50 鋭角的			
尻の角度	1.86 高い			
尻の幅	2.41 広い			
後肢の側望	0.97 曲飛			
後肢の後望	2.79 垂直			
蹄の角度	2.22 高い			
肢蹄得点	2.63 高い			
前乳房の付着	3.47 強い			
後乳房の高さ	4.19 高い			
後乳房の幅	3.85 広い			
懸垂韧带	2.43 強い			
乳房の深さ	3.23 浅い			
前乳頭の位置	1.47 狭い			
後乳頭の位置	1.54 狭い			
乳頭の長さ	0.43 短い			

※乳量・乳脂量・乳蛋白量とその率はEBV(推定育種価)表示

COMMANDER

29HO16909 ラークレスト コマンダー ET 58591942
99% I Born: 2012/12/17

低コスト、高乳量が期待のモーグル息牛!
母系はコスモポリタンで好体型にも期待!



祖母:ラークレスト クリムゾン ET EX-92

ベディグリー モーグル × オプザバー × ラモス
父牛 マウントフィールド SSI DCY モーグル ET EX-91
母牛 ラークレスト カリダ ET
- x 日 M - kg - % F - kg - % P - kg
母の父 デスー オプザバー ET EX-91
祖母の父 ラモス

CDCB 2016/04	娘牛 G	牛群 G	GTPI +2315	信頼度
乳量	+1,051	kg	%	
脂肪	+67		+0.22	78%
蛋白	+44		+0.10	78%
飼料効果	+152	NM\$	+652	CM\$ +679
種雄牛分娩難易度:	7.7%	信頼度 97%	観測数 3,268	
種雄牛分娩難易度:	6.9%	信頼度 66%	観測数 -	
種雄牛死産率:	7.0%	信頼度 93%	観測数 3,401	
種雄牛死産率:	7.3%	信頼度 60%	観測数 -	
受胎指数: +0.0	DPR: -0.7	HCR: +2.2	CCR: +0.3	
体細胞数:	+2.87	信頼度 76%		
生産寿命:	+4.0	信頼度 74%		
ABS RWD®種雄牛受胎性:	★★		観測数 3,693	
ABS RWD®トランジションライト™:	★★★			
HA gPTA 2016/04	娘牛 G	牛群 G	信頼度 94%	
体型 P T A	2.60	-2 -1 0 +1 +2		
乳器の構成	2.50			
肢蹄の構成	2.06			
体積の構成	1.60			
高さ	1.78 高い			
強さ	1.09 強い			
体の深さ	1.47 深い			
泌乳形質	2.53 鋭角的			
尻の角度	0.20 傾斜			
尻の幅	2.16 広い			
後肢の側望	0.53 直飛			
後肢の後望	2.64 垂直			
蹄の角度	1.93 高い			
肢蹄得点	2.14 高い			
前乳房の付着	3.28 強い			
後乳房の高さ	4.38 高い			
後乳房の幅	4.03 広い			
懸垂韧带	0.93 強い			
乳房の深さ	1.93 浅い			
前乳頭の位置	1.04 狭い			
後乳頭の位置	0.71 狭い			
乳頭の長さ	0.67 短い			

※乳量・乳脂量・乳蛋白量とその率はEBV(推定育種価)表示

CRUSH

94HO17998 メイベリック クラッシュ CAN 12042760
99% I Born: 2014/06/13

三期連続カナダ体型No.1! 体型+20は驚異的!!

PRIMETIME
GENETICS



4代前の母: パイン シェルター シャイアン EX-95-3E (2003年 ワールド・テリィ・エキスポ グランドチャンピオン)



ABS
SEXATION
雌雄判別精液

ベディグリー ドアマン × ヌメロウノ × GWアットウッド
父牛 バルビゾン ドアマン ET
母牛 EDG クレア クリグ ET
- x 日 M - kg - % F - kg - % P - kg
母の父 アミゲッティ ヌメロウノ ET
祖母の父 メーブルダウンス-1 G W アットウッド ET EX-90

GEBV 2016/04 娘牛 G 牛群 G 信頼度 77%

LPI +3186 M -5kg F +34kg +0.31%

P +30kg +0.26%

体型線形形質 娘牛 G 牛群 G 信頼度 74%

	-10	-5	0	+5	+10	+15
体型指数	+20					
テールストレングス	+15					
尻	+7					
肢蹄	+16					
乳器	+17					

補助形質

種雄牛分娩能力:100 娘牛分娩能力:105 搾乳速度:94

生産寿命:111 体細胞数:+2.35 泌乳持続性:107

各部の特性

前	体	胸	背	-尻-		-肢蹄-		-前乳房-		-後乳房-		-乳器-									
				座角	蹄骨	蹄骨	側付	乳頭配置	乳頭高さ	高幅	鞞質	鞞深									
軀高	深さ	底腰	幅	骨度	踵質	望	着	位置	長さ	幅	質	鞞	深さ								
13	7	11	6	10	2	H	12	9	5	0	16	11	C	2	L	8	9	12	9	11	S

COTTON

29HO18025 デスー 12794 コットン ET 840 3127334948
99% I Born: 2015/01/18

早くもモンレー息牛リリース開始!
モンレーを超える能力、体型を持つ期待大の種雄牛!

PRIMETIME
GENETICS



祖母: クリアエコー マンオーマン 2150 ET VG-87

ベディグリー モンレー × モーグル × マンオーマン

父牛 ビューホーム モンレー ET
母牛 デスー モーグル 2162 ET VG-86 DOM
2-02 3x305日 M 13,721kg 3.1% F 423kg 2.9% P 404kg
母の父 マウントフィールド SSI DCY モーグル ET EX-91
祖母の父 ロングラングス オーマン オーマン ET VG-85

CDCB 2016/04 娘牛 G 牛群 G GTPI +2315

	kg	%	信頼度
乳量	+1,360		
脂肪	+47	-0.02	76%
蛋白	+47	+0.06	76%
飼料効果	+116	NM\$ +594	CM\$ +605
種雄牛分娩難易度:	7.5%	信頼度 61%	観測数 -
娘牛分娩難易度:	5.2%	信頼度 54%	観測数 -
種雄牛死産率:	7.6%	信頼度 57%	観測数 -
娘牛死産率:	5.4%	信頼度 51%	観測数 -
受胎指数: +0.2	DPR: -0.3	HCR: +1.2	CCR: +0.8
体細胞数: +3.00	信頼度 73%		
生産寿命: +3.9	信頼度 71%		
ABS RWD®種雄牛受胎性:	NA		観測数 -
ABS RWD®トランジションライト™:	★★★		

HA gPTA 2016/04 娘牛 G 牛群 G 信頼度 75%

	3.48	-2	-1	0	+1	+2
体型 P T A	3.48					
乳器の構成	3.17					
肢蹄の構成	2.23					
体積の構成	2.72					
高さ	3.73	高い				
強さ	1.44	強い				
体の深さ	1.77	深い				
泌乳形質	2.88	鋭角的				
尻の角度	0.48	高い				
尻の幅	2.28	広い				
後肢の側望	0.14	直飛				
後肢の後望	2.23	垂直				
蹄の角度	2.68	高い				
肢蹄得点	2.32	高い				
前乳房の付着	3.34	強い				
後乳房の高さ	4.31	高い				
後乳房の幅	3.97	広い				
懸垂鞞帯	2.12	強い				
乳房の深さ	3.52	浅い				
前乳頭の位置	0.99	狭い				
後乳頭の位置	0.93	狭い				
乳頭の長さ	0.27	短い				

※乳量・乳脂量・乳蛋白量とその率はEBV(推定育種値)表示

Great Cows Making Great Sons!!

~ Family of Juror Chanel ~



LARCREST JUROR CHANEL ET EX-93

Sire: *OUTSIDE*



LARCREST OSIDE CHAMPAGNE TW EX-90

Sire: *SHOTTLE*

Sire: *RAMOS*



LARCREST COSMOPOLITAN VG-87

Sire: *RAMOS*

Sire: *PLANET*



29HO14615
LARCREST CUNCUN-ET



LARCREST CRIMSON-ET EX-93

Sire: *OBSERVER*



LARCREST CHENILE-ET VG-86

Sire: *BEACON*

29HO16438
LARCREST CONTOUR-ETS

Sire: *GERARD*

LARCREST CALINDA-ET

Sire: *MOGUL*



29HO16909
LARCREST COMMANDER-ET



29HO16401
LARCREST CONQUEST-ET

オールジャパン ブリーダーズ サービス株式会社

〒089-1247 北海道帯広市昭和町東5線113番地

TEL 0155-64-5344 FAX 0155-64-5736 E-mail: abs@giga.ocn.ne.jp http://www.jlt.ne.jp

北九州第1営業所 〒861-1205 熊本県菊池市泗水町福本950番地
TEL 0968-38-4813 FAX 0968-38-4813
東北地区代理店 (有) ファーストステージ
〒981-4212 宮城県加美郡加美町下狼塚字松原1
TEL 0229-63-4038 FAX 0229-63-5094

北九州第2営業所 〒861-1112 熊本県合志市幾久富1348番地1
TEL 096-248-8344 FAX 096-248-8344
南九州地区代理店 アメリカンベストサービス(株)
〒889-4505 宮崎県都城市高崎町大牟田6260番地
TEL 0986-62-5700 FAX 0986-62-5234