



Profit From Genetic Progress

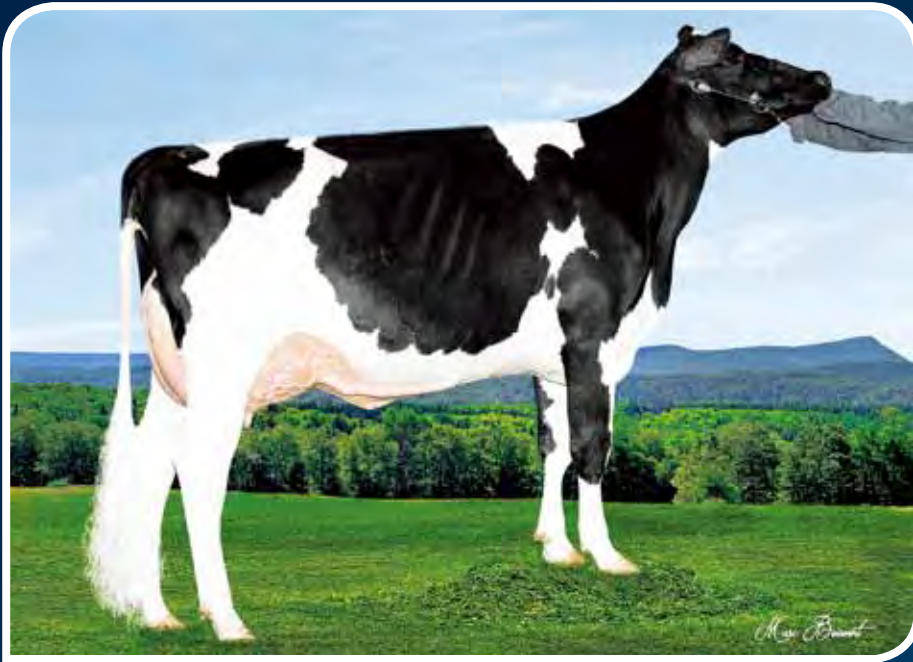
December 2016

DAIRY

GENETIC DIRECTORY

TOPSY

29H016667 デスー 11228 トップシー ET 70625980
99% I Born: 2012/03/19



娘:レスペリー トップシー ローデイス VG-87

ペディグリー ブッケム × ワトソン × オーマン

父 牛 デスー 521 ブッケム ET VG-88

母 牛 デスー 199 ET VG-85

2-10 2x365日 M 14,034kg 4.5% F 638kg 3.5% P 495kg

母の父 デスー ワトソン EX-90

祖母の父 オービー マンフレッド ジャスティス ET EX-94

TOPSY トップシーは2016年12月の成績のオフィシャルサイアーランキングで全米TPI第15位で登場いたしました。ネットメリット+718、チーズメリット+754、飼料効果+175と非常に経済効果が高い成績を持った種雄牛です。

体細胞数が低く、移行期疾病を遺伝的に予防するABS種雄牛トランジションライト評価でも☆四つを持っており、手のかからない娘牛を作出いたします。

トップシーの母系は、2014年ホルスタインインターナショナルグローバルイヤヤーで選出されたウェスウッド-HC ルディー ミッシー ET EX-92 3E GMD DOMの直系の子孫になります。血統には、クリアエコー(ブッケムより)、BWMジョージア(ワトソンより)、ルディーミッシーの3つの特別な血液が入っている種雄牛です。

成績も血統も抜かりの無いトップシーは牧場経営を豊かにしてくれます。

- 体型、能力、健康形質の全てに優れる
- 理想的な乳頭配置と乳頭の長さ
- 判別精液で抜群の受胎率

適性交配リスト:

ウノ・マンオーマン・アイオタ・スーダン・
スーパーサイアー・モーグルなどのドロシー系

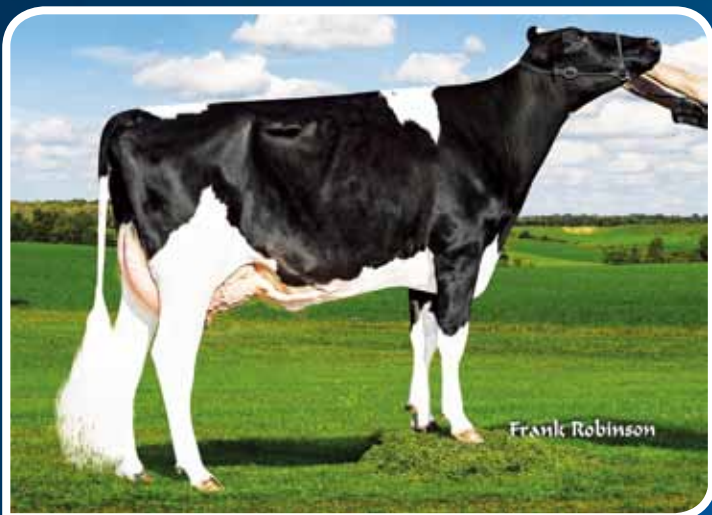
CDCB 2016/12	娘牛 459	牛群 116	TPI +2525
乳量	+1,282	kg	信頼度
脂肪	+73	+0.20	97%
蛋白	+54	+0.12	97%
飼料効果	+175	NMS +718	CMS +754
娘牛平均能力	乳量 13,009kg	脂肪量 489kg	3.8% 蛋白量 405kg 3.1%
種雄牛分挽難易度:	6.1%	信頼度 99%	観測数 8,174
種雄牛分挽難易度:	3.7%	信頼度 87%	観測数 372
種雄牛死産率:	7.5%	信頼度 98%	観測数 7,484
種雄牛死産率:	4.8%	信頼度 89%	観測数 367
受胎指数: -0.7	DPR: -1.6	HCR: +2.1	CCR: -0.5
体細胞数:	+2.74	信頼度 93%	
生産寿命:	+4.4	信頼度 86%	
ABS RWD®種雄牛受胎性:	★★★★		観測数 5,822
ABS RWD®トランジションライト™:	★★★★		

HA gPTA 2016/12	娘牛 89	牛群 40	信頼度 92%
体型 P T A	2.07	-2 -1 0 +1 +2	
乳器の構成	1.32		
肢蹄の構成	1.22		
体積の構成	0.91		
高さ	0.95	高い	
強さ	1.44	強い	
体の深さ	1.29	深い	
泌乳形質	1.59	鋭角的	
尻の角度	1.14	高い	
尻の幅	1.76	広い	
後肢の側望	1.03	曲飛	
後肢の後望	1.77	垂直	
蹄の角度	1.06	高い	
肢蹄得点	1.44	高い	
前乳房の付着	2.56	強い	
後乳房の高さ	2.87	高い	
後乳房の幅	2.64	広い	
懸垂韌帯	0.06	弱い	
乳房の深さ	0.88	浅い	
前乳頭の位置	0.59	広い	
後乳頭の位置	1.03	広い	
乳頭の長さ	1.93	長い	

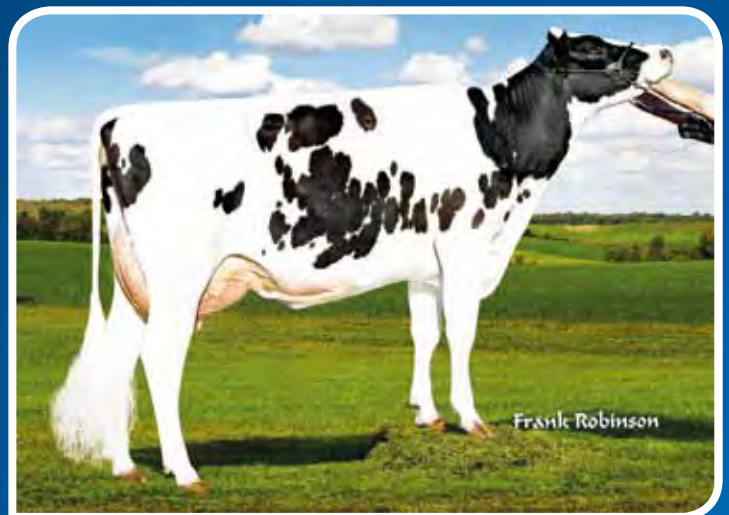
※乳量・乳脂量・乳蛋白量とその率はEBV(推定育種価)表示



ABS
SEXATION
種雄判別精液



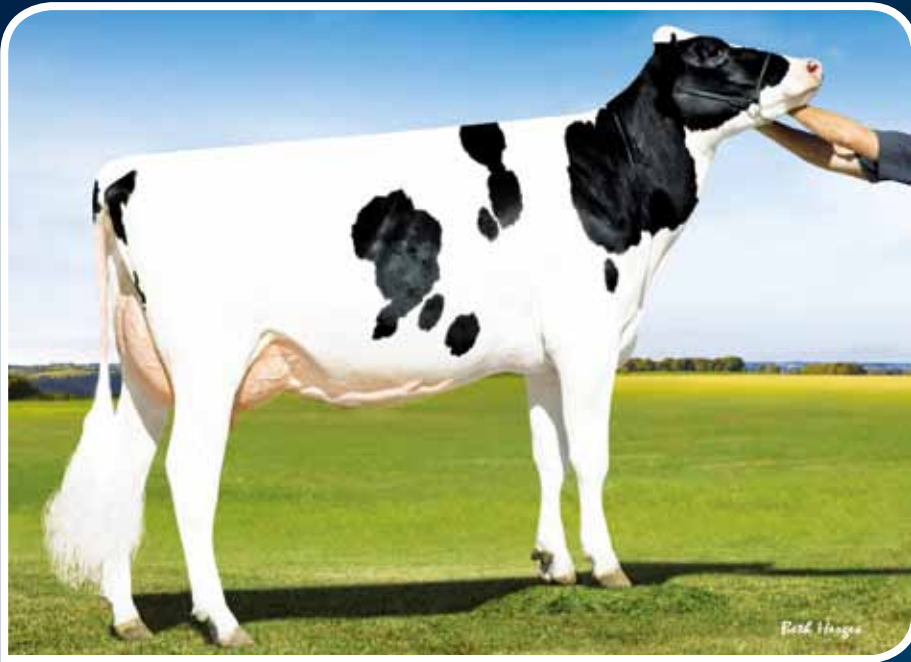
娘:コスタビュー トップシー 54802



娘:コスタビュー トップシー 54841 VG-85

BALISTO

29H016714 デスー 11236 バリスト ET 70625988
99% I Born: 2012/03/25



娘: デスー バリスト 3487 ET

ペディグリー ブッケム × ワトソン × オーマン

父 牛 デスー 521 ブッケム ET VG-88

母 牛 デスー 199 ET VG-85

2-10 2x365日 M 14,034kg 4.5% F 638kg 3.5% P 495kg

母の父 デスー ワトソン EX-90

祖母の父 オービー マンフレッド ジャスティス ET EX-94

BALISTO バリストは2013年8月にゲノミックヤングサイアーランキング36位で登場してからあっという間に世界的に人気になった種雄牛の1頭です。バリストの娘牛は鼻先から尻尾にかけて長さのある体高と体長を持ち、深さと肋幅のある鋭角な非常に素晴らしいフレームを持っています。

また、娘牛の後軀を側望した際には理想的な腰角、坐骨、寛の位置が正確で、飛節の角度も理想的な角度を持っています。

後肢後望は垂直に起立し、蹄床が厚く、理想的な角度を持っています。乳房底面は飛節よりも高く、前乳房は質感の良い付着をしており、後乳房は高さとお幅のある形状をしています。乳頭のサイズと方向も理想的です。バリストは能力も体型も健康形質も改良してくれるスーパーブルの1頭です。

- 幅のある乳房で理想的な乳頭配置! 乳房に関して非の打ち所無し
 - 高い飼料効果で経済性抜群
 - 分娩難易度(5.3%)は未経産牛への交配もお奨め
- 適性交配リスト:

ウノ・マンオーマン・モーグルなどのドロシー系・スーダン・ソト・セスなどのジェットストリーム系

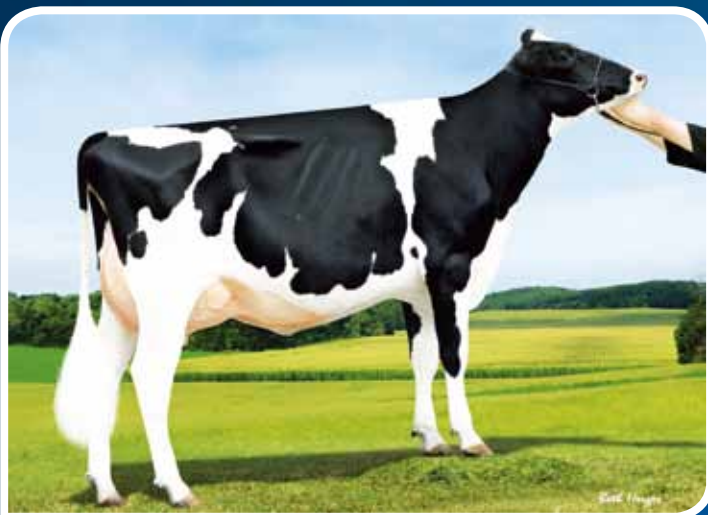
IB-M/USA 2016/12	娘牛 910	牛群 353	TPI +2442
乳量	+654	kg	信頼度
脂肪	+64	+0.34	98%
蛋白	+51	+0.26	98%
飼料効果	+183	NMS +671	CMS +738
娘牛平均能力	乳量 13,343kg	脂肪量 523kg	3.9% 蛋白量 426kg 3.2%
種雄牛分娩難易度:	5.3%	信頼度 99%	観測数 14,241
種雄牛分娩難易度:	4.1%	信頼度 96%	観測数 435
種雄牛死産率:	8.0%	信頼度 98%	観測数 19,798
種雄牛死産率:	5.3%	信頼度 96%	観測数 356
受胎指数: -0.5	DPR: -1.1	HCR: +1.0	CCR: -0.1
体細胞数:	+2.75	信頼度 96%	
生産寿命:	+4.2	信頼度 86%	
ABS RWD® 種雄牛受胎性:	★★★★		観測数 9,272
ABS RWD® トランジションライト™:	★★★★		

HA gPTA 2016/12	娘牛 236	牛群 91	信頼度 96%
体型 P T A	1.43	-2 -1 0 +1 +2	
乳器の構成	1.07		
肢蹄の構成	1.22		
体積の構成	0.32		
高さ	1.18	高い	
強さ	0.74	強い	
体の深さ	0.99	深い	
泌乳形質	1.71	鋭角的	
尻の角度	0.84	高い	
尻の幅	1.39	広い	
後肢の側望	0.87	曲飛	
後肢の後望	1.37	垂直	
蹄の角度	1.63	高い	
肢蹄得点	1.28	高い	
前乳房の付着	2.34	強い	
後乳房の高さ	1.60	高い	
後乳房の幅	1.47	広い	
懸垂韧带	0.50	弱い	
乳房の深さ	1.16	浅い	
前乳頭の位置	0.15	狭い	
後乳頭の位置	0.57	広い	
乳頭の長さ	0.28	長い	

※乳量・乳脂量・乳蛋白量とその率はEBV(推定育種価)表示



ABS SEXATION
雌雄判別精液



娘: サンディバレー BI パラダイス ET VG-85

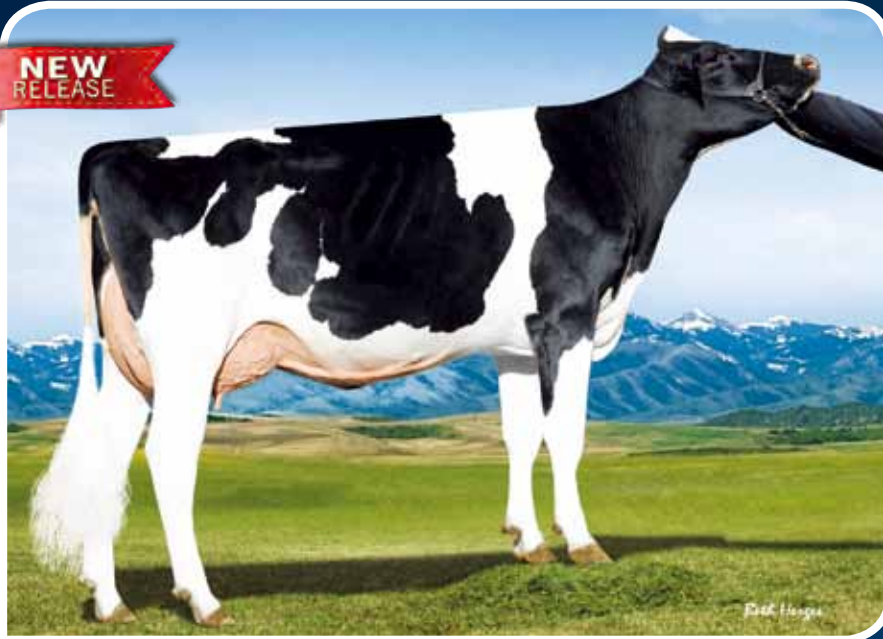


娘: ウエルカム バリスト パーシー

MVP

29H016888 シーガルベイ MVP ET 71618865
100%NA Born: 2012/09/22

NEW
RELEASE



シーガルベイ MVP 532 ET

- 名牛ショーナにモーグルの交配で誕生のバランスブル
- 中型サイズで力強い乳房の付着
- 分娩難易度(6%)は未経産牛への交配もお奨め

適性交配リスト:

バーズ系・エピック・ギャロン・マッカチェン、
ジェットエアー・アイオタ・マンオーマン

ペディグリー モーグル × プラネット × ショットル
父 牛 マウントフィールド SSI DCY モーグル ET EX-91
アモンピーチー ショーナ ET EX-91 GMD DOM
母 牛 6-03 3x365日 M 18,275kg 3.7% F 671kg 3.1% P 559kg
母の父 エンセナダ タブー プラネット ET EX-90
祖母の父 ビクストン ショットル ET EX-96

CDCB 2016/12		娘牛 169	牛群 54	TPI +2465
		kg	%	信頼度
乳量		+773		
脂肪		+60	+0.26	94%
蛋白		+41	+0.14	94%
飼料効果	+157	NMS +657	CMS +694	
娘牛平均能力	乳量 13,084kg	脂肪量 490kg	3.7%	蛋白量 414kg 3.2%
種雄牛分娩難易度:	6.0%	信頼度 99%	観測数 9,923	
娘牛分娩難易度:	4.1%	信頼度 79%	観測数 138	
種雄牛死産率:	7.3%	信頼度 98%	観測数 9,104	
娘牛死産率:	6.6%	信頼度 78%	観測数 89	
受胎指数:	+1.2	DPR: +0.8	HCR: +1.9	CCR: +1.8
体細胞数:	+2.87	信頼度 88%		
生産寿命:	+4.9	信頼度 85%		
ABS RWD [®] 種雄牛受胎性:		★★★	観測数 31,855	
ABS RWD [®] トランジションライト™:		★★★★		

HA gPTA 2016/12	娘牛 14	牛群 8	信頼度 84%		
	-2	-1	0	+1	+2
体型 P T A	2.07				
乳器の構成	1.50				
肢蹄の構成	1.25				
体積の構成	0.31				
高さ	0.55	高い			
強さ	0.80	強い			
体の深さ	1.01	深い			
泌乳形質	2.44	鋭角的			
尻の角度	0.93	傾斜			
尻の幅	0.34	広い			
後肢の側望	0.98	直飛			
後肢の後望	1.64	垂直			
蹄の角度	1.05	高い			
肢蹄得点	1.24	高い			
前乳房の付着	1.71	強い			
後乳房の高さ	3.75	高い			
後乳房の幅	3.45	広い			
懸垂韧带	1.06	強い			
乳房の深さ	0.17	浅い			
前乳頭の位置	1.57	狭い			
後乳頭の位置	1.29	狭い			
乳頭の長さ	0.68	短い			

※乳量・乳脂量・乳蛋白量とその率はEBV(推定育種価)表示



ABS
SEXATION
雌雄判別精液

LA-BRON

29H016701 レディスマナー グラフ ラブロン ET 71592921
99%NA Born: 2012/03/27

NEW
RELEASE



娘:レディスマナー L-B ジンジャーリー VG-87

- 乳量と乳成分の向上に!
- 低SCSで、DPR、PL指数が高く、健康で長持ちする娘牛をつくります
- サイズ中型で乳用性にあふれた娘牛の作出に!

適性交配リスト:

モーグル・パラダイスなどのドロシー系・ジレスピー・
スーパーサイアー・ヒル

ペディグリー グラフィーティ × スーパー × ショットル
父 牛 レディスマナー RD グラフィーティ ET VG-87
グレントクティン スーパー ラベナ ET EX-90 DOM
母 牛 4-08 2x365日 M 14,052kg 4.1% F 572kg 3.1% P 433kg
母の父 シャーレスデール スーパーステーション
祖母の父 ビクストン ショットル ET EX-96

IB-M/USA 2016/12		娘牛 435	牛群 107	TPI +2461
		kg	%	信頼度
乳量		+1,104		
脂肪		+56	+0.12	97%
蛋白		+38	+0.04	97%
飼料効果	+140	NMS +657	CMS +673	
娘牛平均能力	乳量 13,461kg	脂肪量 506kg	3.8%	蛋白量 416kg 3.1%
種雄牛分娩難易度:	8.3%	信頼度 98%	観測数 2,286	
娘牛分娩難易度:	7.1%	信頼度 92%	観測数 319	
種雄牛死産率:	8.3%	信頼度 93%	観測数 1,590	
娘牛死産率:	6.0%	信頼度 89%	観測数 182	
受胎指数:	+3.0	DPR: +2.6	HCR: +3.4	CCR: +4.0
体細胞数:	+2.74	信頼度 94%		
生産寿命:	+5.1	信頼度 86%		
ABS RWD [®] 種雄牛受胎性:		★★	観測数 5,126	
ABS RWD [®] トランジションライト™:		★★★★		

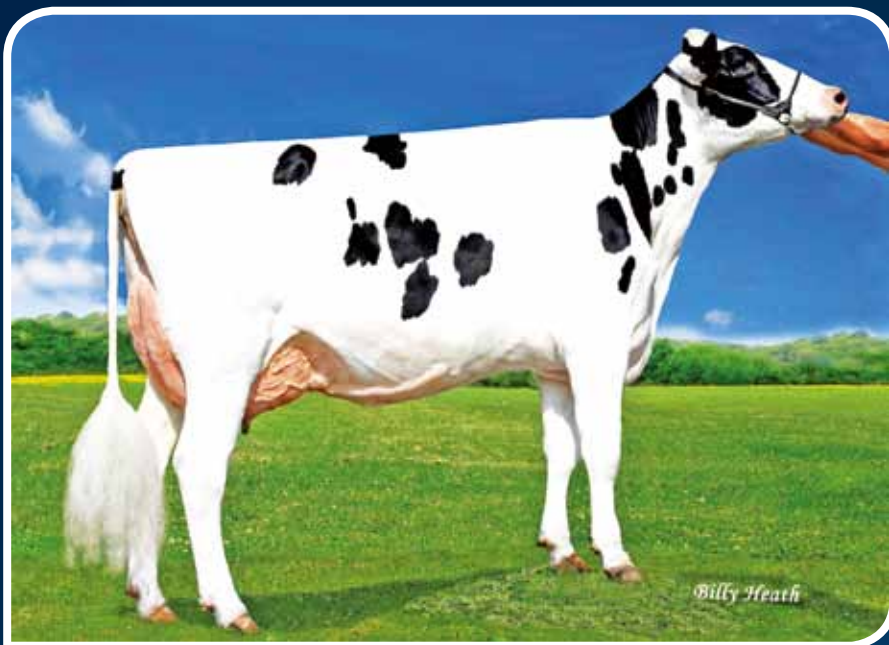
HA gPTA 2016/12	娘牛 76	牛群 30	信頼度 91%		
	-2	-1	0	+1	+2
体型 P T A	1.22				
乳器の構成	1.23				
肢蹄の構成	1.09				
体積の構成	0.56				
高さ	0.26	高い			
強さ	0.34	弱い			
体の深さ	0.29	浅い			
泌乳形質	0.94	鋭角的			
尻の角度	0.77	傾斜			
尻の幅	0.52	広い			
後肢の側望	1.38	曲飛			
後肢の後望	1.62	垂直			
蹄の角度	0.47	高い			
肢蹄得点	1.56	高い			
前乳房の付着	1.43	強い			
後乳房の高さ	1.94	高い			
後乳房の幅	1.78	広い			
懸垂韧带	1.53	強い			
乳房の深さ	0.88	浅い			
前乳頭の位置	1.24	狭い			
後乳頭の位置	1.37	狭い			
乳頭の長さ	0.35	長い			

※乳量・乳脂量・乳蛋白量とその率はEBV(推定育種価)表示

RSG[®]

MATCHLESS

29HO16580 ペンコル マッチレス ET 7034655
99% I Born: 2011/10/05



全兄妹:ペンコル ブックム ミスティ ET VG-88

- 高乳量、好体型のブックム息牛登場
- 尻幅、後乳房の幅が魅力
- 安産型も魅力的

適性交配リスト:

チェイス・ドロシー・ジレスピー・アフターショック・ドーバー

ペディグリー ブックム × マンオーマン × ショットル

父牛 デスー 521 ブックム ET VG-88
母牛 ミス ゴールデンオークス メイベリン ET VG-88 DOM
2-08 2x305日 M 13,091kg 3.7% F 486kg 3.2% P 424kg
母の父 ロングラングス オーマン オーマン ET VG-85
祖母の父 ビクストン ショットル ET EX-96

CDCB 2016/12		娘牛 135	牛群 64	TPI +2343
		kg	%	信頼度
乳量		+1,259		
脂肪		+20	-0.22	94%
蛋白		+40	+0.02	94%
飼料効果	+80	NMS +468	CMS +477	
娘牛平均能力	乳量 13,041kg	脂肪量 459kg	3.5%	蛋白量 396kg 3.0%
種雄牛分娩難易度:	6.4%	信頼度 90%	観測数 306	
娘牛分娩難易度:	4.1%	信頼度 75%	観測数 135	
種雄牛死産率:	7.7%	信頼度 80%	観測数 290	
娘牛死産率:	5.9%	信頼度 76%	観測数 122	
受胎指数:	+2.6	DPR: +2.1	HCR: +2.6	CCR: +4.1
体細胞数:	+2.83	信頼度 89%		
生産寿命:	+3.1	信頼度 86%		
ABS RWD [®] 種雄牛受胎性:		★★★	観測数 1,282	
ABS RWD [®] トランジションライト™:		★★★★		

HA gPTA 2016/12		娘牛 67	牛群 32	信頼度 90%		
		-2	-1	0	+1	+2
体型 P T A	1.91					
乳器の構成	1.58					
肢蹄の構成	0.89					
体積の構成	0.58					
高さ	1.45	高い				
強さ	0.80	強い				
体の深さ	0.69	深い				
泌乳形質	1.26	鋭角的				
尻の角度	0.05	高い				
尻の幅	1.20	広い				
後肢の側望	0.84	曲飛				
後肢の後望	1.06	垂直				
蹄の角度	0.65	高い				
肢蹄得点	1.20	高い				
前乳房の付着	1.69	強い				
後乳房の高さ	2.33	高い				
後乳房の幅	2.14	広い				
懸垂韧带	1.58	強い				
乳房の深さ	1.51	浅い				
前乳頭の位置	0.48	狭い				
後乳頭の位置	0.86	狭い				
乳頭の長さ	0.12	短い				

※乳量・乳脂量・乳蛋白量とその率はEBV(推定育種価)表示



MESSIAH

29HO16200 MR ゴールデンオークス メサイア ET 68771348
99%NA Born: 2010/08/08



娘:デーリィ エイブ メサイア 11170種系 VG-88

- 高乳量かつ肢蹄改良のスペシャリスト
- 強靱なフレームを持つフレディーの息牛
- 理想的な乳頭配置もGOOD!

適性交配リスト:

ゴールドウィン系・ドロシーなどのボルトン系・

BWマーシャル系・プラネット・ボクスター

ペディグリー フレディー × ショットル × モーティー

父牛 バッジャーブラップ ファニー フレディー
母牛 ゴールデンオークス S マーベラ ET VG-89 GMD DOM
2-00 2x365日 M 14,325kg 4.2% F 599kg 3.0% P 430kg
母の父 ビクストン ショットル ET EX-96
祖母の父 スターダー モーティー ET EX

CDCB 2016/12		娘牛 155	牛群 71	TPI +2263
		kg	%	信頼度
乳量		+1,246		
脂肪		+51	+0.04	95%
蛋白		+34	-0.04	95%
飼料効果	+84	NMS +424	CMS +420	
娘牛平均能力	乳量 13,392kg	脂肪量 499kg	3.8%	蛋白量 405kg 3.0%
種雄牛分娩難易度:	7.8%	信頼度 99%	観測数 6,196	
娘牛分娩難易度:	5.6%	信頼度 78%	観測数 218	
種雄牛死産率:	6.9%	信頼度 97%	観測数 4,577	
娘牛死産率:	5.1%	信頼度 80%	観測数 197	
受胎指数:	+1.9	DPR: +1.9	HCR: +1.2	CCR: +2.6
体細胞数:	+2.87	信頼度 91%		
生産寿命:	+0.1	信頼度 88%		
ABS RWD [®] 種雄牛受胎性:		★★★★	観測数 12,562	
ABS RWD [®] トランジションライト™:		★★★★★		

HA gPTA 2016/12		娘牛 49	牛群 25	信頼度 90%		
		-2	-1	0	+1	+2
体型 P T A	1.14					
乳器の構成	0.72					
肢蹄の構成	2.12					
体積の構成	2.23					
高さ	1.58	高い				
強さ	2.01	強い				
体の深さ	1.25	深い				
泌乳形質	0.11	粗野				
尻の角度	0.62	高い				
尻の幅	1.55	広い				
後肢の側望	2.31	直飛				
後肢の後望	2.12	垂直				
蹄の角度	3.05	高い				
肢蹄得点	1.65	高い				
前乳房の付着	1.26	強い				
後乳房の高さ	1.27	高い				
後乳房の幅	1.17	広い				
懸垂韧带	0.34	弱い				
乳房の深さ	0.84	浅い				
前乳頭の位置	0.17	広い				
後乳頭の位置	0.16	広い				
乳頭の長さ	1.28	長い				

※乳量・乳脂量・乳蛋白量とその率はEBV(推定育種価)表示



MAUI

29HO16017 モーニングビュー マウイ ET 68654441
100%NA Born: 2010/02/22



娘: タグレーン 8357 マウイ 7241

ベディグリー スーパー×ショットル×フィンリー
父 牛 ジャーレスデール スーパースティオン ET
母 牛 モーニングビュー ショットル マウイ ET EX-90 DOM
4-08 2x365日 M16,919kg 3.8% F639kg 3.2% P540kg

CDCB 2016/12 娘牛 742 牛群 197 TPI +2311

乳量	+1,191	kg	%	信頼度	
脂肪	+35		-0.08	98%	
蛋白	+40		+0.02	98%	
飼料効果	+100	NMS	+516	CMS	+529
娘牛平均能力	乳量 13,239kg	脂肪量 494kg	3.7%	蛋白量 409kg	3.1%

種雄牛分娩難易度: 6.3% 信頼度 99% 観測数 7,767
 娘牛分娩難易度: 6.0% 信頼度 93% 観測数 1,039
 種雄牛死産率: 7.4% 信頼度 98% 観測数 5,973
 娘牛死産率: 4.8% 信頼度 92% 観測数 864
 受胎指数: +2.3 DPR: +2.5 HCR: +1.7 CCR: +2.4
 体細胞数: +2.79 信頼度 97%
 生産寿命: +3.5 信頼度 94%
 ABS RWD®種雄牛受胎性: ★★★★★ 観測数 21,259
 ABS RWD®トランジションライト™: ★★★★★

HA gPTA 2016/12 娘牛 154 牛群 69 信頼度 94%

体型 P T A	1.35	-2	-1	0	+1	+2
乳房の構成	1.12					
肢蹄の構成	0.11					
体積の構成	0.70					
高さ	1.46	高い				
強さ	0.75	強い				
体の深さ	0.73	深い				
泌乳形質	1.14	鋭角的				
尻の角度	0.83	高い				
尻の幅	1.80	広い				
後肢の側望	1.43	曲飛				
後肢の後望	0.80	X状				
蹄の角度	0.74	高い				
肢蹄得点	0.07	低い				
前乳房の付着	1.72	強い				
後乳房の高さ	1.39	高い				
後乳房の幅	1.28	広い				
懸垂韧带	0.23	強い				
乳房の深さ	1.37	強い				
前乳頭的位置	0.63	狭い				
後乳頭的位置	0.16	狭い				
乳頭の長さ	0.21	長い				

※乳量・乳脂量・乳蛋白量とその率はEBV(推定育種値)表示



CONQUEST

29HO16401 ラークレスト コンケスト ET 57187010
99% I Born: 2011/01/31



娘: NFD コンケスト 6662種系

ベディグリー ジェラード×ラモス×ショットル
父 牛 シルビュー オーマン ジェラード ET EX-94
母 牛 ラークレスト クリムゾン ET EX-93 GMD DOM
5-02 2x365日 M21,042kg 5.3% F1,110kg 3.5% P735kg

IB-M/USA 2016/12 娘牛 107 牛群 58 TPI +2159

乳量	+562	kg	%	信頼度	
脂肪	+27		+0.06	94%	
蛋白	+28		+0.10	94%	
飼料効果	+52	NMS	+351	CMS	+377
娘牛平均能力	乳量 12,979kg	脂肪量 479kg	3.7%	蛋白量 404kg	3.1%

種雄牛分娩難易度: 6.8% 信頼度 96% 観測数 1,018
 娘牛分娩難易度: 6.3% 信頼度 76% 観測数 134
 種雄牛死産率: 7.3% 信頼度 89% 観測数 889
 娘牛死産率: 5.6% 信頼度 77% 観測数 126
 受胎指数: +0.9 DPR: +1.1 HCR: +0.7 CCR: +0.5
 体細胞数: +2.86 信頼度 89%
 生産寿命: +1.3 信頼度 87%
 ABS RWD®種雄牛受胎性: ★★★★★ 観測数 3,662
 ABS RWD®トランジションライト™: ★★★★★

HA gPTA 2016/12 娘牛 53 牛群 32 信頼度 90%

体型 P T A	1.48	-2	-1	0	+1	+2
乳房の構成	1.32					
肢蹄の構成	1.68					
体積の構成	2.83					
高さ	1.77	高い				
強さ	2.69	強い				
体の深さ	2.06	深い				
泌乳形質	0.18	粗野				
尻の角度	0.66	傾斜				
尻の幅	1.40	広い				
後肢の側望	2.42	直飛				
後肢の後望	1.82	垂直				
蹄の角度	2.05	高い				
肢蹄得点	1.33	高い				
前乳房の付着	2.44	強い				
後乳房の高さ	2.43	高い				
後乳房の幅	2.24	広い				
懸垂韧带	0.00	強い				
乳房の深さ	0.99	強い				
前乳頭的位置	0.26	狭い				
後乳頭的位置	0.28	広い				
乳頭の長さ	0.12	短い				

※乳量・乳脂量・乳蛋白量とその率はEBV(推定育種値)表示



CONTOUR

29HO16438 ラークレスト コンター ETS 57187029
99% I Born: 2011/04/02



母: ラークレスト シェナイル ET VG-86

ベディグリー ビーコン×ラモス×アウトサイド
父 牛 エンドロード ビーコン ET EX-90
母 牛 ラークレスト シェナイル ET VG-86 DOM
7-06 2x365日 M15,078kg 4.5% F683kg 3.2% P487kg

CDCB 2016/12 娘牛 78 牛群 52 TPI +2256

乳量	+299	kg	%	信頼度	
脂肪	+29		+0.14	92%	
蛋白	+17		+0.06	92%	
飼料効果	+62	NMS	+459	CMS	+477
娘牛平均能力	乳量 12,576kg	脂肪量 466kg	3.7%	蛋白量 386kg	3.1%

種雄牛分娩難易度: 6.6% 信頼度 88% 観測数 225
 娘牛分娩難易度: 6.0% 信頼度 72% 観測数 105
 種雄牛死産率: 8.1% 信頼度 76% 観測数 196
 娘牛死産率: 6.0% 信頼度 72% 観測数 93
 受胎指数: +3.3 DPR: +3.3 HCR: +1.9 CCR: +4.8
 体細胞数: +2.88 信頼度 87%
 生産寿命: +4.7 信頼度 85%
 ABS RWD®種雄牛受胎性: ★★★★★ 観測数 1,199
 ABS RWD®トランジションライト™: ★★★★★

HA gPTA 2016/12 娘牛 39 牛群 25 信頼度 88%

体型 P T A	1.47	-2	-1	0	+1	+2
乳房の構成	1.45					
肢蹄の構成	1.45					
体積の構成	0.70					
高さ	0.68	高い				
強さ	0.61	強い				
体の深さ	0.33	深い				
泌乳形質	0.09	鋭角的				
尻の角度	0.24	傾斜				
尻の幅	0.73	広い				
後肢の側望	0.87	直飛				
後肢の後望	1.74	垂直				
蹄の角度	1.46	高い				
肢蹄得点	1.42	高い				
前乳房の付着	1.85	強い				
後乳房の高さ	1.87	高い				
後乳房の幅	1.72	広い				
懸垂韧带	1.13	強い				
乳房の深さ	1.49	強い				
前乳頭的位置	1.06	狭い				
後乳頭的位置	0.60	狭い				
乳頭の長さ	0.57	短い				

※乳量・乳脂量・乳蛋白量とその率はEBV(推定育種値)表示



GALLON

29HO14684 パインツリー ジーズ ギャロン ET 66024212
100%NA Born: 2009/05/21



娘: デスー 1111 ET

ベディグリー ジーズ×ゴールドウィン×オーマン
父 牛 KED アウトサイド ジーズ ET
母 牛 パインツリー モニカ ギャル ET VG-86 DOM
5-09 3x327日 M16,833kg 3.0% F503kg 2.7% P452kg

CDCB 2016/12 娘牛 677 牛群 243 TPI +2265

乳量	+1,375	kg	%	信頼度	
脂肪	+31		-0.16	98%	
蛋白	+32		-0.08	98%	
飼料効果	+95	NMS	+552	CMS	+538
娘牛平均能力	乳量 13,092kg	脂肪量 487kg	3.7%	蛋白量 396kg	3.0%

種雄牛分娩難易度: 7.3% 信頼度 99% 観測数 5,879
 娘牛分娩難易度: 7.6% 信頼度 94% 観測数 1,144
 種雄牛死産率: 7.5% 信頼度 97% 観測数 4,861
 娘牛死産率: 5.1% 信頼度 93% 観測数 1,138
 受胎指数: +4.3 DPR: +4.5 HCR: +2.7 CCR: +5.3
 体細胞数: +2.84 信頼度 98%
 生産寿命: +6.4 信頼度 95%
 ABS RWD®種雄牛受胎性: ★★★★★ 観測数 43,068
 ABS RWD®トランジションライト™: ★★★★★

HA gPTA 2016/12 娘牛 242 牛群 110 信頼度 96%

体型 P T A	0.45	-2	-1	0	+1	+2
乳房の構成	0.26					
肢蹄の構成	0.38					
体積の構成	1.32					
高さ	0.56	高い				
強さ	1.03	強い				
体の深さ	0.62	深い				
泌乳形質	1.35	鋭角的				
尻の角度	0.76	傾斜				
尻の幅	0.15	狭い				
後肢の側望	1.41	曲飛				
後肢の後望	0.23	X状				
蹄の角度	0.86	低い				
肢蹄得点	0.06	低い				
前乳房の付着	0.25	弱い				
後乳房の高さ	1.17	高い				
後乳房の幅	1.08	広い				
懸垂韧带	0.28	強い				
乳房の深さ	0.21	強い				
前乳頭的位置	0.03	狭い				
後乳頭的位置	0.03	狭い				
乳頭の長さ	0.97	長い				

※乳量・乳脂量・乳蛋白量とその率はEBV(推定育種値)表示



DORCY

29HO14142 コインファームス ドロシー ET BY 139005002
100%NA VG-87 Born: 2007/09/17



娘:サンディバレー ドロシー シャメイ ET VG-88

ベディグリー	ボルトン×プレット×ルドルフ		
父 牛	サンディバレー ボルトン ET EX-90		
母 牛	コインファームス プレット ヲツファーズ ET EX-91 DOM		
	3-01	3x365日	M15,549kg 4.4% F682kg 3.1% P484kg
IB-M/USA 2016/12	娘牛 11,129	牛群 3,559	TPI +2311
	kg	%	信頼度
乳 量	+1,188		
脂 肪	+19	-0.20	99%
蛋 白	+33	-0.02	99%
飼料効果	+68	NMS +485	CMS +486
娘牛平均能力	乳量 13,249kg	脂肪量 484kg 3.6%	蛋白量 401kg 3.0%
種雄牛分純難易度:	10.4%	信頼度 99%	観測数 29,532
娘牛分純難易度:	8.5%	信頼度 99%	観測数 4,760
種雄牛死産率:	8.3%	信頼度 99%	観測数 29,795
娘牛死産率:	6.3%	信頼度 98%	観測数 4,152
受胎指数: +0.8	DPR: +0.7	HCR: +0.9	CCR: +0.8
体細胞数:	+2.77	信頼度 99%	
生産寿命:	+5.1	信頼度 99%	
ABS RWD®種雄牛受胎性:		★	観測数 36,556
ABS RWD®トランジションライト™:		★★★	

HA gPTA 2016/12	娘牛 4,883	牛群 1,897	信頼度 99%
	-2	-1	0 +1 +2
体型 P T A	1.97		
乳 器 の 構 成	2.50		
肢 蹄 の 構 成	1.88		
体 積 の 構 成	0.18		
高 さ	0.70	高 い	
強 さ	0.38	強 い	
体 の 深 さ	0.25	深 い	
泌 乳 形 質	0.74	鋭 角 的	
尻 の 角 度	0.54	傾 斜	
尻 の 幅	0.42	広 い	
後 肢 の 側 望	2.62	直 飛	
後 肢 の 後 望	1.69	垂 直	
蹄 の 角 度	2.20	高 い	
肢 蹄 得 点	1.68	高 い	
前 乳 房 の 付 着	3.51	強 い	
後 乳 房 の 高 さ	4.09	高 い	
後 乳 房 の 幅	3.76	広 い	
懸 垂 韌 帯	1.63	強 い	
乳 房 の 深 さ	1.89	浅 い	
前 乳 頭 の 位 置	1.01	狭 い	
後 乳 頭 の 位 置	1.34	狭 い	
乳 頭 の 長 さ	0.80	長 い	

※乳量・乳脂量・乳蛋白量とその率はEBV(推定育種値)表示



HURST

29HO16322 ノーフラ ハースト ET 3008160513
100%NA Born: 2010/12/30



娘:アーデマ 2 ハースト 76654種系

ベディグリー	ドロシー×オーマン×エムト		
父 牛	コインファームス ドロシー ET BY VG-87		
母 牛	ノーフラ オーマン ヘイディ 20611 ET VG-87 DOM		
	2-01	3x305日	M11,685kg 3.3% F391kg 2.9% P335kg
CDCB 2016/12	娘牛 246	牛群 106	TPI +2304
	kg	%	信頼度
乳 量	+180		
脂 肪	+22	+0.12	96%
蛋 白	+20	+0.12	96%
飼料効果	+57	NMS +469	CMS +507
娘牛平均能力	乳量 12,392kg	脂肪量 476kg 3.8%	蛋白量 389kg 3.1%
種雄牛分純難易度:	8.5%	信頼度 97%	観測数 1,751
娘牛分純難易度:	5.9%	信頼度 84%	観測数 305
種雄牛死産率:	7.3%	信頼度 93%	観測数 1,755
娘牛死産率:	6.0%	信頼度 85%	観測数 276
受胎指数: +3.0	DPR: +3.4	HCR: +1.5	CCR: +3.0
体細胞数:	+2.66	信頼度 93%	
生産寿命:	+4.7	信頼度 88%	
ABS RWD®種雄牛受胎性:		★★★★★	観測数 9,109
ABS RWD®トランジションライト™:		★★★★★	

HA gPTA 2016/12	娘牛 68	牛群 41	信頼度 91%
	-2	-1	0 +1 +2
体型 P T A	1.49		
乳 器 の 構 成	1.89		
肢 蹄 の 構 成	1.63		
体 積 の 構 成	1.16		
高 さ	1.17	高 い	
強 さ	0.79	強 い	
体 の 深 さ	0.17	深 い	
泌 乳 形 質	0.26	粗 野	
尻 の 角 度	1.81	傾 斜	
尻 の 幅	1.07	広 い	
後 肢 の 側 望	1.91	直 飛	
後 肢 の 後 望	1.19	垂 直	
蹄 の 角 度	2.04	高 い	
肢 蹄 得 点	1.55	高 い	
前 乳 房 の 付 着	2.28	強 い	
後 乳 房 の 高 さ	2.79	高 い	
後 乳 房 の 幅	2.57	広 い	
懸 垂 韌 帯	0.91	強 い	
乳 房 の 深 さ	2.06	浅 い	
前 乳 頭 の 位 置	0.35	狭 い	
後 乳 頭 の 位 置	0.28	狭 い	
乳 頭 の 長 さ	0.85	短 い	

※乳量・乳脂量・乳蛋白量とその率はEBV(推定育種値)表示



PARADISE

29HO16153 レーガングレスト パラダイス ET 66626198
100%NA Born: 2010/09/09



娘:レディスマナー パラダイス シュガー VG-85

ベディグリー	ドロシー×ショツトル×アウトサイド		
父 牛	コインファームス ドロシー ET BY VG-87		
母 牛	ラバー S バドラ ET EX-92 GMD DOM		
	6-04	3x365日	M21,936kg 3.7% F802kg 2.8% P610kg
IB-M/USA 2016/12	娘牛 3,390	牛群 968	TPI +2094
	kg	%	信頼度
乳 量	+94		
脂 肪	+20	+0.14	99%
蛋 白	+14	+0.10	99%
飼料効果	+51	NMS +419	CMS +451
娘牛平均能力	乳量 12,636kg	脂肪量 485kg 3.8%	蛋白量 392kg 3.1%
種雄牛分純難易度:	7.7%	信頼度 99%	観測数 13,344
娘牛分純難易度:	5.6%	信頼度 96%	観測数 2,331
種雄牛死産率:	8.4%	信頼度 98%	観測数 13,378
娘牛死産率:	5.7%	信頼度 96%	観測数 1,915
受胎指数: +0.3	DPR: +0.2	HCR: +0.6	CCR: +0.6
体細胞数:	+2.65	信頼度 99%	
生産寿命:	+4.8	信頼度 96%	
ABS RWD®種雄牛受胎性:		★★★★	観測数 27,369
ABS RWD®トランジションライト™:		★★★★	

HA gPTA 2016/12	娘牛 943	牛群 347	信頼度 97%
	-2	-1	0 +1 +2
体型 P T A	0.68		
乳 器 の 構 成	1.85		
肢 蹄 の 構 成	0.52		
体 積 の 構 成	0.41		
高 さ	0.76	低 い	
強 さ	0.18	弱 い	
体 の 深 さ	1.18	浅 い	
泌 乳 形 質	1.80	粗 野	
尻 の 角 度	0.09	傾 斜	
尻 の 幅	0.21	狭 い	
後 肢 の 側 望	3.13	直 飛	
後 肢 の 後 望	0.55	垂 直	
蹄 の 角 度	0.32	高 い	
肢 蹄 得 点	0.21	音 い	
前 乳 房 の 付 着	2.79	強 い	
後 乳 房 の 高 さ	2.73	高 い	
後 乳 房 の 幅	2.51	広 い	
懸 垂 韌 帯	0.12	強 い	
乳 房 の 深 さ	1.95	浅 い	
前 乳 頭 の 位 置	0.69	狭 い	
後 乳 頭 の 位 置	0.12	狭 い	
乳 頭 の 長 さ	1.66	短 い	

※乳量・乳脂量・乳蛋白量とその率はEBV(推定育種値)表示



GILLESPIY

29HO14062 デスー ジレスピー ET BY 63449626
100%NA EX-93 Born: 2007/06/29



娘:キャンドウ ジレスピー メーガン EX-90(3産)

ベディグリー	ボルトン×ショツトル×BWマーシャル		
父 牛	サンディバレー ボルトン ET EX-90		
母 牛	デスー 6822 ET VG-85 DOM		
	2-02	3x365日	M15,037kg 3.9% F594kg 3.0% P446kg
IB-M/USA 2016/12	娘牛 7,232	牛群 2,612	TPI +2274
	kg	%	信頼度
乳 量	+1,946		
脂 肪	+47	-0.20	99%
蛋 白	+44	-0.12	99%
飼料効果	+116	NMS +479	CMS +462
娘牛平均能力	乳量 13,666kg	脂肪量 499kg 3.6%	蛋白量 408kg 3.0%
種雄牛分純難易度:	9.1%	信頼度 99%	観測数 28,091
娘牛分純難易度:	7.7%	信頼度 96%	観測数 2,026
種雄牛死産率:	7.4%	信頼度 98%	観測数 25,085
娘牛死産率:	6.7%	信頼度 97%	観測数 1,781
受胎指数: -1.8	DPR: -2.4	HCR: +0.7	CCR: -2.2
体細胞数:	+2.64	信頼度 99%	
生産寿命:	+1.9	信頼度 94%	
ABS RWD®種雄牛受胎性:		★★	観測数 33,474
ABS RWD®トランジションライト™:		★★	

HA gPTA 2016/12	娘牛 3,262	牛群 1,428	信頼度 98%
	-2	-1	0 +1 +2
体型 P T A	1.95		
乳 器 の 構 成	1.61		
肢 蹄 の 構 成	1.34		
体 積 の 構 成	0.20		
高 さ	1.53	高 い	
強 さ	0.37	強 い	
体 の 深 さ	0.97	深 い	
泌 乳 形 質	2.51	鋭 角 的	
尻 の 角 度	1.64	傾 斜	
尻 の 幅	1.67	広 い	
後 肢 の 側 望	0.79	曲 飛	
後 肢 の 後 望	1.27	垂 直	
蹄 の 角 度	1.57	高 い	
肢 蹄 得 点	1.57	高 い	
前 乳 房 の 付 着	1.48	強 い	
後 乳 房 の 高 さ	3.04	高 い	
後 乳 房 の 幅	2.80	広 い	
懸 垂 韌 帯	2.08	強 い	
乳 房 の 深 さ	1.04	浅 い	
前 乳 頭 の 位 置	2.07	狭 い	
後 乳 頭 の 位 置	2.44	狭 い	
乳 頭 の 長 さ	0.13	短 い	

※乳量・乳脂量・乳蛋白量とその率はEBV(推定育種値)表示



ISADOR

29H016319 ペンイングランド イザドー 68551638
99% I Born: 2010/11/21



娘:エンチャンテッド イザドー 677種系

ベディグリー スーパー×マック×ジェットストリーム
父 牛 ジャーレスデール スーパーステーション ET
母 牛 ペンイングランド ジョー 5556 VG-87 DOM
4-09 3x365日 M17,903kg 3.3% F600kg 2.9% P526kg

CDCB 2016/12 娘牛 224 牛群 99 TPI +2171

乳量	kg	%	信頼度
脂肪	+745		
蛋白	+24	-0.02	95%
飼料効果	+28	+0.04	95%
飼料効果	+92	NMS +475	CMS +489
娘牛平均能力	乳量 13,167kg	脂肪量 498kg	3.8% 蛋白量 403kg 3.1%
種雄牛分娩難易度:	5.7%	信頼度 98%	観測数 2,185
娘牛分娩難易度:	4.7%	信頼度 83%	観測数 387
種雄牛死産率:	6.8%	信頼度 93%	観測数 1,419
娘牛死産率:	5.6%	信頼度 84%	観測数 305
受胎指数:	+1.8	DPR: +2.3	HCR: +0.7 CCR: +1.3
体細胞数:	+2.88	信頼度 92%	
生産寿命:	+4.3	信頼度 88%	
ABS RWD®種雄牛受胎性:	★★★★	観測数 10,726	
ABS RWD®トランジションライト™:	★★★★		

HA gPTA 2016/12	娘牛 79	牛群 37	信頼度 91%
体型 P T A	0.76	-2 -1 0 +1 +2	
乳器の構成	1.11		
肢蹄の構成	0.00		
体積の構成	1.09		
高さ	0.79	低い	
強さ	0.87	弱い	
体の深さ	1.05	浅い	
泌乳形質	0.18	鋭角的	
尻の角度	1.54	高い	
尻の幅	0.64	狭い	
後肢の側望	2.37	曲飛	
後肢の後望	0.09	垂直	
蹄の角度	0.21	低い	
肢蹄得点	0.42	高い	
前乳房の付着	1.58	強い	
後乳房の高さ	1.50	高い	
後乳房の幅	1.38	広い	
懸垂韧带	0.92	強い	
乳房の深さ	0.90	浅い	
前乳頭的位置	2.09	狭い	
後乳頭的位置	1.79	狭い	
乳頭の長さ	0.97	短い	

※乳量・乳脂量・乳蛋白量とその率はEBV(推定育種価)表示



DORADA

29H016324 レディースマナー OBS ドラダ ET 70247020
100% NA Born: 2010/12/21



娘:レディースマナー ドラダ ワイン VG-86

ベディグリー オブザーバー×ゴールドウィン×アレン
父 牛 デソー オブザーバー ET EX-91
母 牛 レディースマナー アラナス ドラ ET EX-94 DOM
5-08 2x365日 M18,616kg 4.7% F883kg 3.2% P599kg

IB-M/USA 2016/12 娘牛 123 牛群 94 TPI +2049

乳量	kg	%	信頼度
脂肪	+425		
蛋白	+16	+0.00	91%
飼料効果	+18	+0.04	91%
飼料効果	+70	NMS +301	CMS +312
娘牛平均能力	乳量 - kg	脂肪量 - kg	- % 蛋白量 - kg - %
種雄牛分娩難易度:	5.2%	信頼度 79%	観測数 421
娘牛分娩難易度:	6.1%	信頼度 77%	観測数 3
種雄牛死産率:	6.5%	信頼度 67%	観測数 421
娘牛死産率:	9.0%	信頼度 73%	観測数 3
受胎指数:	-0.4	DPR: -0.5	HCR: -0.3 CCR: -0.2
体細胞数:	+3.00	信頼度 87%	
生産寿命:	+2.5	信頼度 83%	
ABS RWD®種雄牛受胎性:	★★	観測数 382	
ABS RWD®トランジションライト™:	★★★		

HA gPTA 2016/12	娘牛 95	牛群 69	信頼度 86%
体型 P T A	2.24	-2 -1 0 +1 +2	
乳器の構成	2.41		
肢蹄の構成	0.41		
体積の構成	1.39		
高さ	0.03	低い	
強さ	0.54	弱い	
体の深さ	0.19	深い	
泌乳形質	2.30	鋭角的	
尻の角度	0.02	傾斜	
尻の幅	0.42	広い	
後肢の側望	1.46	曲飛	
後肢の後望	0.59	垂直	
蹄の角度	0.56	低い	
肢蹄得点	1.08	高い	
前乳房の付着	3.49	強い	
後乳房の高さ	2.83	高い	
後乳房の幅	2.60	広い	
懸垂韧带	1.40	強い	
乳房の深さ	2.51	浅い	
前乳頭的位置	2.30	狭い	
後乳頭的位置	1.48	狭い	
乳頭の長さ	2.27	短い	

※乳量・乳脂量・乳蛋白量とその率はEBV(推定育種価)表示



CANDID

29H016842 ミスター ゴールデンオークス キャンディッド ET 70512348
99% I Born: 2012/07/16



母:ゴールデンオークス アラベル 1765 ET VG-88 GMD DOM

ベディグリー エビック×ラモス×ショットル
父 牛 ジェネベーションズ エビック ET
母 牛 ゴールデンオークス アラベル 1765 ET VG-88 GMD DOM
2-00 2x305日 M11,276kg 4.4% F501kg 3.1% P347kg

CDCB 2016/12 娘牛 101 牛群 53 TPI +2221

乳量	kg	%	信頼度
脂肪	+691		
蛋白	+15	-0.10	92%
飼料効果	+19	+0.00	92%
飼料効果	+25	NMS +391	CMS +398
娘牛平均能力	乳量 12,893kg	脂肪量 471kg	3.7% 蛋白量 392kg 3.0%
種雄牛分娩難易度:	7.6%	信頼度 94%	観測数 546
娘牛分娩難易度:	6.1%	信頼度 75%	観測数 97
種雄牛死産率:	7.6%	信頼度 86%	観測数 541
娘牛死産率:	4.9%	信頼度 76%	観測数 89
受胎指数:	+2.6	DPR: +2.4	HCR: +1.0 CCR: +4.9
体細胞数:	+2.64	信頼度 86%	
生産寿命:	+4.6	信頼度 84%	
ABS RWD®種雄牛受胎性:	★★★★	観測数 2,182	
ABS RWD®トランジションライト™:	★★★★★		

HA gPTA 2016/12	娘牛 25	牛群 16	信頼度 87%
体型 P T A	1.95	-2 -1 0 +1 +2	
乳器の構成	0.85		
肢蹄の構成	1.78		
体積の構成	1.74		
高さ	2.52	高い	
強さ	2.06	強い	
体の深さ	2.17	深い	
泌乳形質	1.29	鋭角的	
尻の角度	0.42	傾斜	
尻の幅	0.67	広い	
後肢の側望	0.65	直飛	
後肢の後望	1.79	垂直	
蹄の角度	1.87	高い	
肢蹄得点	1.91	高い	
前乳房の付着	3.49	強い	
後乳房の高さ	1.81	高い	
後乳房の幅	1.67	広い	
懸垂韧带	0.09	弱い	
乳房の深さ	1.07	浅い	
前乳頭的位置	0.73	狭い	
後乳頭的位置	1.19	広い	
乳頭の長さ	1.26	長い	

※乳量・乳脂量・乳蛋白量とその率はEBV(推定育種価)表示

BALSTER

29H014868 プレマー バルスター ET 64582824
98% I Born: 2009/06/03



娘:キーファー バルスター 3058種系

ベディグリー サンディ×ジェットストリーム×アウトサイド
父 牛 サンディハレ タレント ET
母 牛 レーガンクレストロフ JS BRI ET
2-08 2x365日 M15,200kg 3.7% F561kg 3.0% P451kg

CDCB 2016/12 娘牛 124 牛群 51 TPI +2007

乳量	kg	%	信頼度
脂肪	+638		
蛋白	+32	+0.06	94%
飼料効果	+17	+0.00	94%
飼料効果	+72	NMS +329	CMS +323
娘牛平均能力	乳量 12,498kg	脂肪量 466kg	3.7% 蛋白量 383kg 3.1%
種雄牛分娩難易度:	6.1%	信頼度 99%	観測数 4,506
娘牛分娩難易度:	8.3%	信頼度 79%	観測数 266
種雄牛死産率:	6.1%	信頼度 97%	観測数 3,885
娘牛死産率:	6.0%	信頼度 77%	観測数 228
受胎指数:	+0.8	DPR: +0.5	HCR: +1.6 CCR: +1.3
体細胞数:	+3.09	信頼度 91%	
生産寿命:	+1.8	信頼度 88%	
ABS RWD®種雄牛受胎性:	★★★★	観測数 19,638	
ABS RWD®トランジションライト™:	★★		

HA gPTA 2016/12	娘牛 75	牛群 27	信頼度 90%
体型 P T A	0.74	-2 -1 0 +1 +2	
乳器の構成	1.28		
肢蹄の構成	0.95		
体積の構成	0.63		
高さ	0.75	低い	
強さ	0.65	弱い	
体の深さ	0.81	浅い	
泌乳形質	0.05	鋭角的	
尻の角度	2.00	高い	
尻の幅	0.60	広い	
後肢の側望	0.78	直飛	
後肢の後望	0.65	垂直	
蹄の角度	1.20	高い	
肢蹄得点	0.96	高い	
前乳房の付着	1.44	強い	
後乳房の高さ	1.94	高い	
後乳房の幅	1.78	広い	
懸垂韧带	1.01	強い	
乳房の深さ	1.13	浅い	
前乳頭的位置	1.20	狭い	
後乳頭的位置	1.24	狭い	
乳頭の長さ	1.74	短い	

※乳量・乳脂量・乳蛋白量とその率はEBV(推定育種価)表示



ANDERSON

29H016222 ビジョンジェン SHF アンダーソン ET 69314961
99% I Born: 2010/09/20



娘:OCD アンダーソン 28846

ベディグリー フレディー × ジェットストリーム × アウトサイド
父 牛 バッジャーブラフ ファニー フレディー
母 牛 アップルイス ジェットストリーム アルタ ET VG-85 DOM
5-05 2x305日 M11,331kg 3.7% F 420kg 3.1% P 352kg

CDCB 2016/12 娘牛 905 牛群 202 TPI +2218

乳量	kg	%	信頼度
脂肪	+488		
脂	+42	+0.20	98%
肪	+15	+0.00	98%
白			
飼料効果	+56	NMS +440	CMS +447
娘牛平均能力	乳量 12,776kg	脂肪量 495kg	3.9% 蛋白量 392kg 3.1%
種雄牛分娩難易度:	6.2%	信頼度 99%	観測数 3,666
娘牛分娩難易度:	6.7%	信頼度 94%	観測数 1,024
種雄牛死産率:	7.8%	信頼度 96%	観測数 2,712
娘牛死産率:	7.7%	信頼度 92%	観測数 860
受胎指数:	+1.4	DPR: +0.8	HCR: +2.6 CCR: +2.4
体細胞数:	+2.83	信頼度 98%	
生産寿命:	+2.9	信頼度 94%	
ABS RWD®種雄牛受胎性:	★★★★	観測数 12,512	
ABS RWD®トランジションライト™:	★★★★★		

HA gPTA 2016/12 娘牛 242 牛群 72 信頼度 95%

体型 P T A	1.08	-2	-1	0	+1	+2
乳器の構成	2.49					
肢蹄の構成	1.63					
体積の構成	1.69					
高さ	1.15	高い				
強さ	0.97	強い				
体の深さ	0.52	浅い				
泌乳形質	1.55	粗野				
尻の角度	0.68	傾斜				
尻の幅	0.22	広い				
後肢の側望	2.92	直飛				
後肢の後望	1.83	垂直				
蹄の角度	2.54	高い				
肢蹄得点	0.93	高い				
前乳房の付着	3.40	強い				
後乳房の高さ	2.29	高い				
後乳房の幅	2.11	広い				
懸垂韧带	1.10	強い				
乳房の深さ	3.32	浅い				
前乳頭的位置	2.17	狭い				
後乳頭的位置	1.68	狭い				
乳頭の長さ	1.51	短い				

※乳量・乳脂量・乳蛋白量とその率はEBV(推定育種値)表示



LAMAR

29H016700 レディスマナー ラマー ET 71592920
99%NA Born: 2012/03/27



母:グレントクティン スーパー ラベナ ET EX-90 DOM

ベディグリー グラフィーティ × スーパー × ショットル
父 牛 レディスマナー RD グラフィーティ ET VG-87
母 牛 グレントクティン スーパー ラベナ ET EX-90 DOM
4-08 2x365日 M14,052kg 4.1% F 572kg 3.1% P 433kg

CDCB 2016/12 娘牛 254 牛群 83 TPI +2306

乳量	kg	%	信頼度
脂肪	-77		
脂	+48	+0.42	95%
肪	+15	+0.14	95%
白			
飼料効果	+104	NMS +566	CMS +606
娘牛平均能力	乳量 12,620kg	脂肪量 489kg	3.9% 蛋白量 398kg 3.2%
種雄牛分娩難易度:	6.9%	信頼度 97%	観測数 1,393
娘牛分娩難易度:	6.7%	信頼度 82%	観測数 212
種雄牛死産率:	7.5%	信頼度 90%	観測数 974
娘牛死産率:	5.2%	信頼度 81%	観測数 160
受胎指数:	+2.1	DPR: +2.1	HCR: +1.8 CCR: +2.6
体細胞数:	+2.79	信頼度 91%	
生産寿命:	+5.6	信頼度 85%	
ABS RWD®種雄牛受胎性:	★★★★	観測数 5,500	
ABS RWD®トランジションライト™:	★★★★★		

HA gPTA 2016/12 娘牛 35 牛群 15 信頼度 87%

体型 P T A	1.24	-2	-1	0	+1	+2
乳器の構成	1.77					
肢蹄の構成	1.59					
体積の構成	0.26					
高さ	0.17	高い				
強さ	0.26	弱い				
体の深さ	0.65	浅い				
泌乳形質	0.03	鋭角的				
尻の角度	0.33	傾斜				
尻の幅	0.25	狭い				
後肢の側望	0.16	曲飛				
後肢の後望	2.02	垂直				
蹄の角度	1.53	高い				
肢蹄得点	1.72	高い				
前乳房の付着	2.28	強い				
後乳房の高さ	2.27	高い				
後乳房の幅	2.09	広い				
懸垂韧带	1.27	強い				
乳房の深さ	1.79	浅い				
前乳頭的位置	1.14	狭い				
後乳頭的位置	1.14	狭い				
乳頭の長さ	0.49	長い				

※乳量・乳脂量・乳蛋白量とその率はEBV(推定育種値)表示



DEAN

29H016251 ローンリー スーパー ディーン ET 140969366
100%NA Born: 2010/11/03



娘:RC-NC ディーン 9621

ベディグリー スーパー × トイストーリー × アウトサイド
父 牛 シャーレステール スーパースティション ET
母 牛 ローンリー トイストーリー ダーバ EX-92 DOM
4-01 3x365日 M20,326kg 3.9% F 790kg 3.0% P 617kg

IB-M/USA 2016/12 娘牛 2,606 牛群 568 TPI +2243

乳量	kg	%	信頼度
脂肪	+1,263		
脂	+9	-0.30	99%
肪	+34	-0.02	99%
白			
飼料効果	+62	NMS +498	CMS +495
娘牛平均能力	乳量 13,316kg	脂肪量 483kg	3.6% 蛋白量 406kg 3.1%
種雄牛分娩難易度:	7.8%	信頼度 99%	観測数 9,261
娘牛分娩難易度:	6.6%	信頼度 96%	観測数 1,994
種雄牛死産率:	7.9%	信頼度 98%	観測数 7,620
娘牛死産率:	5.6%	信頼度 96%	観測数 1,661
受胎指数:	+3.4	DPR: +3.5	HCR: +1.9 CCR: +4.5
体細胞数:	+2.88	信頼度 98%	
生産寿命:	+6.3	信頼度 94%	
ABS RWD®種雄牛受胎性:	★★★★	観測数 27,202	
ABS RWD®トランジションライト™:	★★★★★		

HA gPTA 2016/12 娘牛 613 牛群 215 信頼度 98%

体型 P T A	0.53	-2	-1	0	+1	+2
乳器の構成	1.04					
肢蹄の構成	0.47					
体積の構成	0.18					
高さ	0.23	低い				
強さ	0.25	弱い				
体の深さ	0.64	浅い				
泌乳形質	0.41	粗野				
尻の角度	0.22	傾斜				
尻の幅	0.55	狭い				
後肢の側望	0.28	曲飛				
後肢の後望	0.52	垂直				
蹄の角度	0.31	高い				
肢蹄得点	0.64	高い				
前乳房の付着	1.94	強い				
後乳房の高さ	1.39	高い				
後乳房の幅	1.28	広い				
懸垂韧带	0.33	弱い				
乳房の深さ	1.29	浅い				
前乳頭的位置	0.50	狭い				
後乳頭的位置	0.29	広い				
乳頭の長さ	0.28	短い				

※乳量・乳脂量・乳蛋白量とその率はEBV(推定育種値)表示



CHASE

29H014344 スプリングウェイ BLVR チェイス ET 53573187
100%NA VG-89 Born: 2008/02/07



娘:シュガードロップ チェイス キャシー VG-85

ベディグリー ポリヴァー × オーマン × アディソン
父 牛 エンドロード PVF ポリヴァー ET EX-96
母 牛 スプリングウェイ オーマン クッキー ET VG-88 GMD DOM
2-02 2x365日 M18,520kg 4.5% F 832kg 3.2% P 600kg

IB-M/USA 2016/12 娘牛 3,646 牛群 840 TPI +2063

乳量	kg	%	信頼度
脂肪	+1,122		
脂	+32	-0.08	99%
肪	+31	-0.04	99%
白			
飼料効果	+56	NMS +330	CMS +329
娘牛平均能力	乳量 13,182kg	脂肪量 486kg	3.7% 蛋白量 400kg 3.0%
種雄牛分娩難易度:	6.3%	信頼度 99%	観測数 22,359
娘牛分娩難易度:	5.8%	信頼度 97%	観測数 3,028
種雄牛死産率:	6.2%	信頼度 99%	観測数 16,881
娘牛死産率:	6.9%	信頼度 97%	観測数 2,683
受胎指数:	-1.5	DPR: -0.5	HCR: -4.0 CCR: -2.7
体細胞数:	+2.81	信頼度 99%	
生産寿命:	+1.0	信頼度 96%	
ABS RWD®種雄牛受胎性:	★★★★	観測数 21,860	
ABS RWD®トランジションライト™:	★★★★★		

HA gPTA 2016/12 娘牛 602 牛群 253 信頼度 97%

体型 P T A	1.26	-2	-1	0	+1	+2
乳器の構成	1.41					
肢蹄の構成	0.80					
体積の構成	2.27					
高さ	2.33	高い				
強さ	2.25	強い				
体の深さ	1.67	深い				
泌乳形質	0.32	鋭角的				
尻の角度	0.34	傾斜				
尻の幅	0.77	広い				
後肢の側望	0.85	直飛				
後肢の後望	0.60	垂直				
蹄の角度	1.83	高い				
肢蹄得点	0.38	高い				
前乳房の付着	1.93	強い				
後乳房の高さ	1.34	高い				
後乳房の幅	1.23	広い				
懸垂韧带	1.13	強い				
乳房の深さ	1.57	浅い				
前乳頭的位置	2.01	狭い				
後乳頭的位置	0.86	狭い				
乳頭の長さ	0.52	長い				

※乳量・乳脂量・乳蛋白量とその率はEBV(推定育種値)表示



AFTERSHOCK

94HO14105 ミス アトリーズ SHT アフターショック ET 65249839
100%NA EX-92 Born: 2007/12/01



ベディグリー ショットル × ダーハム × ストーム
父 牛 ビクストン ショットル ET EX-96
母 牛 MD デライト ダーハム アトリー ET EX-92 GMD DOM
3-11 2x365日 M17,368kg 5.5% F948kg 3.1% P534kg

IB-M/USA 2016/12 娘牛 22,434 牛群 7,713 TPI +1723

乳量	kg	-28		信頼度
脂肪		+2	+0.02	99%
蛋白		-13	-0.10	99%
飼料効果	-43	NMS -5	CMS -21	
娘牛平均能力	乳量 12,298kg	脂肪量 459kg	3.7%	蛋白量 368kg 3.0%
種雄牛分娩難易度:	8.4%	信頼度 99%	観測数 50,517	
娘牛分娩難易度:	11.1%	信頼度 99%	観測数 7,597	
種雄牛死産率:	10.4%	信頼度 99%	観測数 47,825	
娘牛死産率:	10.0%	信頼度 99%	観測数 6,675	
受胎指数:	-1.1	DPR: -1.2	HCR: +0.3	CCR: -2.0
体細胞数:	+2.82	信頼度 99%		
生産寿命:	+1.2	信頼度 99%		
ABS RWD®種雄牛受胎性:		★★★★	観測数 21,777	
ABS RWD®トランジションライト™:		★		

HA gPTA 2016/12 娘牛 12,382 牛群 5,200 信頼度 99%

体型 P T A	2.30	-2	-1	0	+1	+2
乳器の構成	1.90					
肢蹄の構成	1.37					
体積の構成	1.23					
高さ	1.61	高い				
強さ	1.58	強い				
体の深さ	1.88	深い				
泌乳形質	1.95	鋭角的				
尻の角度	0.84	高い				
尻の幅	2.85	広い				
後肢の側望	0.45	曲飛				
後肢の後望	1.03	垂直				
蹄の角度	1.71	高い				
肢蹄得点	1.60	高い				
前乳房の付着	2.27	強い				
後乳房の高さ	3.08	高い				
後乳房の幅	2.83	広い				
懸垂韧带	2.18	強い				
乳房の深さ	1.49	浅い				
前乳頭的位置	0.27	狭い				
後乳頭的位置	0.61	狭い				
乳頭の長さ	0.95	長い				

※乳量・乳脂量・乳蛋白量とその率はEBV(推定育種値)表示

娘:フューチャーレスト アフターショック タリア EX-92

POMPOSO

29HO14888 リッチモンドFD ポンポン ET 66800628
99% I Born: 2009/12/12



ベディグリー マッセイ × ラモス × ピビン
父 牛 コーブ ボスサイド マッセイ ET
母 牛 リッチモンドFD ラモス ボビー EX-91 DOM
3-04 3x365日 M16,379kg 4.1% F675kg 3.1% P511kg

CDCB 2016/12 娘牛 98 牛群 51 TPI +2217

乳量	kg	+857		信頼度
脂肪		+42	+0.08	93%
蛋白		+31	+0.04	93%
飼料効果	+93	NMS +536	CMS +557	
娘牛平均能力	乳量 12,247kg	脂肪量 454kg	3.7%	蛋白量 377kg 3.1%
種雄牛分娩難易度:	10.3%	信頼度 99%	観測数 5,188	
娘牛分娩難易度:	7.5%	信頼度 76%	観測数 219	
種雄牛死産率:	8.3%	信頼度 97%	観測数 4,511	
娘牛死産率:	5.9%	信頼度 76%	観測数 200	
受胎指数:	+1.7	DPR: +1.6	HCR: +1.2	CCR: +2.5
体細胞数:	+2.63	信頼度 89%		
生産寿命:	+5.5	信頼度 87%		
ABS RWD®種雄牛受胎性:		★★★★★	観測数 49,338	
ABS RWD®トランジションライト™:		★★★★★		

HA gPTA 2016/12 娘牛 66 牛群 36 信頼度 90%

体型 P T A	0.19	-2	-1	0	+1	+2
乳器の構成	0.18					
肢蹄の構成	0.47					
体積の構成	0.90					
高さ	0.21	低い				
強さ	0.84	強い				
体の深さ	0.12	深い				
泌乳形質	0.46	粗野				
尻の角度	1.11	高い				
尻の幅	0.71	広い				
後肢の側望	0.57	直飛				
後肢の後望	1.07	垂直				
蹄の角度	0.35	高い				
肢蹄得点	0.29	高い				
前乳房の付着	0.64	強い				
後乳房の高さ	0.24	高い				
後乳房の幅	0.22	広い				
懸垂韧带	0.41	弱い				
乳房の深さ	0.20	浅い				
前乳頭的位置	0.76	狭い				
後乳頭的位置	0.17	狭い				
乳頭の長さ	0.77	短い				

※乳量・乳脂量・乳蛋白量とその率はEBV(推定育種値)表示

娘:ローシャ ポンポン 2139種系

SHERAC

29HO14733 UFMダブズ シェラック ET 65780183
100%NA VG-86 Born: 2009/06/18



ベディグリー アクティブ × ショットル × ロイ
父 牛 アルバグ アイロン アクティブ ET
母 牛 UFMダブズ シェレイ ET EX-90 DOM
6-00 2x365日 M14,406kg 4.4% F636kg 3.3% P479kg

CDCB 2016/12 娘牛 2,062 牛群 530 TPI +2014

乳量	kg	+423		信頼度
脂肪		+12	-0.02	99%
蛋白		+27	+0.12	99%
飼料効果	+78	NMS +309	CMS +336	
娘牛平均能力	乳量 12,830kg	脂肪量 475kg	3.7%	蛋白量 401kg 3.1%
種雄牛分娩難易度:	6.5%	信頼度 99%	観測数 8,220	
娘牛分娩難易度:	5.6%	信頼度 96%	観測数 2,531	
種雄牛死産率:	9.7%	信頼度 98%	観測数 6,919	
娘牛死産率:	8.2%	信頼度 96%	観測数 1,976	
受胎指数:	+2.0	DPR: +1.2	HCR: +3.0	CCR: +3.6
体細胞数:	+3.03	信頼度 99%		
生産寿命:	+3.7	信頼度 97%		
ABS RWD®種雄牛受胎性:		★★★★	観測数 12,107	
ABS RWD®トランジションライト™:		★★★★		

HA gPTA 2016/12 娘牛 483 牛群 171 信頼度 97%

体型 P T A	0.42	-2	-1	0	+1	+2
乳器の構成	0.38					
肢蹄の構成	0.19					
体積の構成	0.75					
高さ	0.27	高い				
強さ	0.49	弱い				
体の深さ	0.07	浅い				
泌乳形質	1.37	鋭角的				
尻の角度	1.38	傾斜				
尻の幅	1.10	広い				
後肢の側望	1.45	直飛				
後肢の後望	1.02	X状				
蹄の角度	0.05	低い				
肢蹄得点	0.19	低い				
前乳房の付着	0.51	弱い				
後乳房の高さ	0.92	高い				
後乳房の幅	0.85	広い				
懸垂韧带	0.92	強い				
乳房の深さ	0.22	浅い				
前乳頭的位置	1.27	狭い				
後乳頭的位置	1.22	狭い				
乳頭の長さ	3.19	短い				

※乳量・乳脂量・乳蛋白量とその率はEBV(推定育種値)表示

娘:シュガーC シェラック 4349

DELGADO

29HO14141 コインファームス デルガド ET 138582605
100%NA Born: 2007/08/22



ベディグリー ジェットストリーム × プレット × ルドルフ
父 牛 アップルイス ジェットストリーム ET VG-87
母 牛 コインファームス プレット ヴァーファース ET EX-91 DOM
3-01 3x365日 M15,549kg 4.4% F682kg 3.1% P484kg

CDCB 2016/12 娘牛 1,350 牛群 183 TPI +1914

乳量	kg	+427		信頼度
脂肪		+18	+0.02	99%
蛋白		+7	-0.04	99%
飼料効果	+1	NMS +255	CMS +244	
娘牛平均能力	乳量 12,112kg	脂肪量 447kg	3.7%	蛋白量 371kg 3.1%
種雄牛分娩難易度:	7.1%	信頼度 99%	観測数 5,082	
娘牛分娩難易度:	7.7%	信頼度 95%	観測数 1,659	
種雄牛死産率:	6.5%	信頼度 97%	観測数 4,770	
娘牛死産率:	6.0%	信頼度 95%	観測数 1,315	
受胎指数:	+2.8	DPR: +3.0	HCR: +1.6	CCR: +3.1
体細胞数:	+3.02	信頼度 98%		
生産寿命:	+3.2	信頼度 91%		
ABS RWD®種雄牛受胎性:		★★★★	観測数 45,546	
ABS RWD®トランジションライト™:		★★★★		

HA gPTA 2016/12 娘牛 113 牛群 64 信頼度 93%

体型 P T A	0.02	-2	-1	0	+1	+2
乳器の構成	0.04					
肢蹄の構成	0.74					
体積の構成	2.22					
高さ	0.11	低い				
強さ	1.65	強い				
体の深さ	0.26	深い				
泌乳形質	2.34	粗野				
尻の角度	0.14	高い				
尻の幅	0.35	狭い				
後肢の側望	2.66	直飛				
後肢の後望	0.54	垂直				
蹄の角度	1.09	高い				
肢蹄得点	0.35	高い				
前乳房の付着	0.43	強い				
後乳房の高さ	0.21	高い				
後乳房の幅	0.19	広い				
懸垂韧带	0.84	弱い				
乳房の深さ	0.44	浅い				
前乳頭的位置	0.75	広い				
後乳頭的位置	0.87	広い				
乳頭の長さ	0.88	長い				

※乳量・乳脂量・乳蛋白量とその率はEBV(推定育種値)表示

娘:バックアー デルガド 5022種系 VG-85

PESKY

529H016650 ウェルカム アーミテージ ペスキー ET 70750578
99%NA Born: 2012/01/26

ABS SEXATION
雌雄判別精液



ベディグリー アーミテージ × ホセ × オーマン
父 牛 RMW アーミテージ
母 牛 ウェルカム ホセ ハンゼイ ET VG-86 DOM
2-03 3x365日 M11,109kg 4.8% F538kg 3.7% P410kg

IB-M/USA 2016/12 娘牛 411 牛群 133 TPI +2289

乳量	kg	%	信頼度
脂肪	+657		
脂防	+54	+0.22	96%
蛋白	+38	+0.14	96%
飼料効果	+145	NMS +543	CM\$ +582
娘牛平均能力	乳量 13,221kg	脂防量 508kg	3.8% 蛋白量 414kg 3.1%
種雄牛分娩難易度:	5.4%	信頼度 99%	観測数 7,572
娘牛分娩難易度:	4.2%	信頼度 85%	観測数 309
種雄牛死産率:	5.2%	信頼度 97%	観測数 4,687
娘牛死産率:	4.0%	信頼度 86%	観測数 284
受胎指数:	+2.5	DPR: +2.8	HCR: +1.7 CCR: +2.2
体細胞数:	+2.81	信頼度 92%	
生産寿命:	+2.0	信頼度 84%	
ABS RWD®種雄牛受胎性:	★★★★★	観測数 13,674	
ABS RWD®トランジションライト™:	★★★★★		

HA gPTA 2016/12 娘牛 113 牛群 64 信頼度 92%

体型 P T A	0.37	-2	-1	0	+1	+2
乳房の構成	0.22					
肢蹄の構成	0.45					
体積の構成	0.22					
高さ	1.18	高い				
強さ	0.02	弱い				
体の深さ	0.14	深い				
泌乳形質	1.07	鋭角的				
尻の角度	0.39	傾斜				
尻の幅	0.08	広い				
後肢の側望	0.23	直飛				
後肢の後望	0.16	X状				
蹄の角度	0.52	高い				
肢蹄得点	0.67	高い				
前乳房の付着	0.44	弱い				
後乳房の高さ	0.43	高い				
後乳房の幅	0.40	広い				
懸垂韧带	0.43	強い				
乳房の深さ	0.41	浅い				
前乳房の位置	0.32	狭い				
後乳房の位置	0.61	狭い				
乳頭の長さ	0.41	長い				

※乳量・乳脂量・乳蛋白量とその率はEBV(推定育種値)表示

娘:サウスフィールド ペスキー 20668種系

PLUMBER

529H014968 パインツリー スージー プランバー ET 69169673
100%NA VG-88 Born: 2010/02/12

ABS SEXATION
雌雄判別精液



ベディグリー ブラネット × ショットル × オーマン
父 牛 エンセナダ タパー ブラネット ET EX-90
母 牛 パインツリー モニカ スージー ET VG-87 DOM
2-02 3x305日 M13,318kg 3.8% F508kg 3.0% P403kg

CDCB 2016/12 娘牛 1,171 牛群 170 TPI +2159

乳量	kg	%	信頼度
脂肪	+1,313		
脂防	+41	-0.06	98%
蛋白	+32	-0.06	98%
飼料効果	+107	NMS +491	CM\$ +484
娘牛平均能力	乳量 13,339kg	脂防量 493kg	3.7% 蛋白量 403kg 3.0%
種雄牛分娩難易度:	6.0%	信頼度 99%	観測数 5,652
娘牛分娩難易度:	5.3%	信頼度 94%	観測数 1,203
種雄牛死産率:	9.3%	信頼度 98%	観測数 5,319
娘牛死産率:	9.6%	信頼度 95%	観測数 1,115
受胎指数:	-0.3	DPR: -0.6	HCR: -0.3 CCR: +0.5
体細胞数:	+2.76	信頼度 97%	
生産寿命:	+5.2	信頼度 90%	
ABS RWD®種雄牛受胎性:	★★★★★	観測数 29,238	
ABS RWD®トランジションライト™:	★★★★★		

HA gPTA 2016/12 娘牛 75 牛群 41 信頼度 91%

体型 P T A	0.94	-2	-1	0	+1	+2
乳房の構成	0.93					
肢蹄の構成	0.41					
体積の構成	1.18					
高さ	0.58	低い				
強さ	0.82	弱い				
体の深さ	0.74	浅い				
泌乳形質	1.14	鋭角的				
尻の角度	0.09	傾斜				
尻の幅	0.84	広い				
後肢の側望	1.70	曲飛				
後肢の後望	0.06	垂直				
蹄の角度	1.29	低い				
肢蹄得点	0.04	高い				
前乳房の付着	1.16	強い				
後乳房の高さ	0.86	高い				
後乳房の幅	0.79	広い				
懸垂韧带	0.74	強い				
乳房の深さ	1.12	浅い				
前乳房の位置	1.06	狭い				
後乳房の位置	0.97	狭い				
乳頭の長さ	1.86	短い				

※乳量・乳脂量・乳蛋白量とその率はEBV(推定育種値)表示

娘:サンダン プランバー 2016種系

BRIGHT

529H014894 クリアーエコー フレディー ブライト ET 68816184
99%I Born: 2009/12/06

ABS SEXATION
雌雄判別精液



ベディグリー フレディー × ボクスター × ラモス
父 牛 バッジャーブラフ ファニー フレディー
母 牛 クリアーエコー ボクスター 1667 ET VG-86
3-11 3x365日 M14,461kg 3.7% F537kg 3.1% P446kg

CDCB 2016/12 娘牛 90 牛群 46 TPI +2055

乳量	kg	%	信頼度
脂肪	+646		
脂防	+50	+0.20	93%
蛋白	+27	+0.06	93%
飼料効果	+120	NMS +404	CM\$ +419
娘牛平均能力	乳量 12,703kg	脂防量 485kg	3.8% 蛋白量 393kg 3.1%
種雄牛分娩難易度:	7.8%	信頼度 95%	観測数 923
娘牛分娩難易度:	6.9%	信頼度 75%	観測数 150
種雄牛死産率:	7.6%	信頼度 89%	観測数 894
娘牛死産率:	5.6%	信頼度 75%	観測数 148
受胎指数:	-0.2	DPR: -0.9	HCR: +1.8 CCR: +0.2
体細胞数:	+2.96	信頼度 88%	
生産寿命:	+2.5	信頼度 87%	
ABS RWD®種雄牛受胎性:	NA	観測数 -	
ABS RWD®トランジションライト™:	★★★		

HA gPTA 2016/12 娘牛 50 牛群 24 信頼度 88%

体型 P T A	0.59	-2	-1	0	+1	+2
乳房の構成	0.17					
肢蹄の構成	0.41					
体積の構成	0.71					
高さ	0.11	高い				
強さ	0.06	弱い				
体の深さ	0.04	深い				
泌乳形質	1.57	鋭角的				
尻の角度	0.20	高い				
尻の幅	0.27	広い				
後肢の側望	0.11	直飛				
後肢の後望	0.02	X状				
蹄の角度	0.95	高い				
肢蹄得点	0.36	高い				
前乳房の付着	0.17	強い				
後乳房の高さ	2.03	高い				
後乳房の幅	1.87	広い				
懸垂韧带	0.36	強い				
乳房の深さ	1.24	深い				
前乳房の位置	0.34	狭い				
後乳房の位置	0.67	狭い				
乳頭の長さ	1.71	長い				

※乳量・乳脂量・乳蛋白量とその率はEBV(推定育種値)表示

娘:ダブルA ブライト 95002種系

SOPRANO

529H016248 トライフェクタ オブザーブ ソプラノ ET 141172974
100%NA Born: 2011/01/28

ABS SEXATION
雌雄判別精液



ベディグリー オブザーバー × ゴールドウィン × ショットル
父 牛 デュー オブザーバー ET EX-91
母 牛 カベルネ GWN シヤイン ET EX-90
4-04 2x365日 M18,371kg 4.6% F842kg 3.2% P584kg

IB-M/USA 2016/12 娘牛 385 牛群 198 TPI +2196

乳量	kg	%	信頼度
脂肪	-64		
脂防	+0	+0.02	96%
蛋白	+13	+0.12	96%
飼料効果	+24	NMS +330	CM\$ +371
娘牛平均能力	乳量 12,405kg	脂防量 458kg	3.7% 蛋白量 386kg 3.1%
種雄牛分娩難易度:	7.5%	信頼度 96%	観測数 1,522
娘牛分娩難易度:	6.3%	信頼度 85%	観測数 273
種雄牛死産率:	7.8%	信頼度 90%	観測数 1,381
娘牛死産率:	8.8%	信頼度 85%	観測数 243
受胎指数:	+2.0	DPR: +1.5	HCR: +3.4 CCR: +2.5
体細胞数:	+2.56	信頼度 94%	
生産寿命:	+3.8	信頼度 87%	
ABS RWD®種雄牛受胎性:	★★★★★	観測数 1,816	
ABS RWD®トランジションライト™:	★★★★★		

HA gPTA 2016/12 娘牛 173 牛群 125 信頼度 93%

体型 P T A	2.40	-2	-1	0	+1	+2
乳房の構成	2.75					
肢蹄の構成	1.14					
体積の構成	0.63					
高さ	1.41	高い				
強さ	0.55	強い				
体の深さ	0.43	深い				
泌乳形質	0.74	鋭角的				
尻の角度	1.22	高い				
尻の幅	1.31	広い				
後肢の側望	1.87	曲飛				
後肢の後望	1.58	垂直				
蹄の角度	0.86	高い				
肢蹄得点	1.56	高い				
前乳房の付着	3.39	強い				
後乳房の高さ	3.69	高い				
後乳房の幅	3.39	広い				
懸垂韧带	1.53	強い				
乳房の深さ	2.99	浅い				
前乳房の位置	1.26	狭い				
後乳房の位置	0.47	狭い				
乳頭の長さ	0.99	短い				

※乳量・乳脂量・乳蛋白量とその率はEBV(推定育種値)表示

娘:サウスフィールド ソプラノ 8312種系



種雄牛ラインアップ

2016年12月

HOLSTEIN

	乳量 (kg)	信頼度	脂肪量 (kg)	脂肪率 (%)	蛋白量 (kg)	蛋白率 (%)	飼料効果	娘牛/牛群	体型	信頼度	乳器COMP	肢蹄COMP	体積COMP	分娩難易度 (%)	生産寿命	受胎指数	体細胞数	NETMERIT	TP総合指数	ヘディグリー(父牛×母の父)
29H016667 トップシー <small>SEXATION</small>	1,282	97	73	0.20	54	0.12	175	459/116	2.07	92	1.32	1.22	0.91	6.1	4.4	-0.7	2.74	718	2525	ブッカム × ワトソン
29H016888 MVP <small>SEXATION</small>	773	94	60	0.26	41	0.14	157	169/54	2.07	84	1.50	1.25	-0.31	6.0	4.9	1.2	2.87	657	2465	モーグル × ブラネット
29H016701 ラブロン	1,104	97	56	0.12	38	0.04	140	435/107	1.22	91	1.23	1.09	-0.56	8.3	5.1	3.0	2.74	657	2461	グラフィーティ × スーパー
29H016714 パリスト	654	98	64	0.34	51	0.26	183	910/353	1.43	96	1.07	1.22	0.32	5.3	4.2	-0.5	2.75	671	2442	ブッカム × ワトソン
29H016580 マッチレス <small>SEXATION</small>	1,259	94	20	-0.22	40	0.02	80	135/64	1.91	90	1.58	0.89	0.58	6.4	3.1	2.6	2.83	468	2343	ブッカム × マンオーマン
29H014828 マーリ	896	97	64	0.24	33	0.04	116	473/113	0.59	92	0.38	0.65	1.65	9.3	3.9	1.3	2.61	574	2315	リーフ × エンシーノ
29H014142 ドロシー	1,188	99	19	-0.20	33	-0.02	68	11,129/3,559	1.97	99	2.50	1.88	0.18	10.4	5.1	0.8	2.77	485	2311	ボルトン × プレット
29H016017 マウイ <small>SEXATION</small>	1,191	98	35	-0.08	40	0.02	100	742/197	1.35	94	1.12	-0.11	0.70	6.3	3.5	2.3	2.79	516	2311	スーパー × ショットル
29H016700 ラマー	-77	95	48	0.42	15	0.14	104	254/83	1.24	87	1.77	1.59	-0.26	6.9	5.6	2.1	2.79	566	2306	グラフィーティ × スーパー
29H016322 ハースト <small>SEXATION</small>	180	96	22	0.12	20	0.12	57	246/106	1.49	91	1.89	1.63	1.16	8.5	4.7	3.0	2.66	469	2304	ドロシー × オーマン
29H016650 ベスキー <small>SEXATION</small>	657	96	54	0.22	38	0.14	145	411/133	0.37	92	0.22	0.45	-0.22	5.4	2.0	2.5	2.81	543	2289	アーミテージ × ホセ
29H016199 チクタク	1,493	94	38	-0.14	44	-0.02	103	113/61	1.76	90	1.26	0.88	0.77	8.5	3.0	-0.3	2.68	466	2275	トリガー × ボルトン
29H014062 ジレスビー	1,946	99	47	-0.20	44	-0.12	116	7,232/2,612	1.95	98	1.61	1.34	-0.20	9.1	1.9	-1.8	2.64	479	2274	ボルトン × ショットル
29H014684 ギャロン	1,375	98	31	-0.16	32	-0.08	95	677/243	0.45	96	0.26	-0.38	-1.32	7.3	6.4	4.3	2.84	552	2265	ジューズ × ゴールドウィン
29H016200 メサイア	1,246	95	51	0.04	34	-0.04	84	155/71	1.14	90	0.72	2.12	2.23	7.8	0.1	1.9	2.87	424	2263	フレディー × ショットル
29H016438 コンター	299	92	29	0.14	17	0.06	62	78/52	1.47	88	1.45	1.45	0.70	6.6	4.7	3.3	2.88	459	2256	ビーコン × ラモス
29H016251 ディーン	1,263	99	9	-0.30	34	-0.02	62	2,606/568	0.53	98	1.04	0.47	-0.18	7.8	6.3	3.4	2.88	498	2243	スーパー × トイストーリー
29H016842 キャンディド	691	92	15	-0.10	19	0.00	25	101/53	1.95	87	0.85	1.78	1.74	7.6	4.6	2.6	2.64	391	2221	エピック × ラモス
29H016222 アンダーソン	488	98	42	0.20	15	0.00	56	905/202	1.08	95	2.49	1.63	1.69	6.2	2.9	1.4	2.83	440	2218	フレディー × ジェットストリーム
29H014888 ボンボソ <small>SEXATION</small>	857	93	42	0.08	31	0.04	93	98/51	0.19	90	0.18	0.47	0.90	10.3	5.5	1.7	2.63	536	2217	マッセイ × ラモス
29H00896 ルースター RED <small>SEXATION</small>	543	79	1	-0.14	21	0.04	30	G/G	1.80	78	1.45	1.39	0.55	5.4	5.2	3.2	2.86	398	2203	ショウダウン *RC × アーロン RED
29H016421 ディネロ	2,005	93	40	-0.28	45	-0.10	107	93/48	1.07	90	0.23	1.17	-0.14	6.9	2.1	0.6	3.11	427	2177	リッチマン × ダイハード
29H016319 イザード	745	95	24	-0.02	28	0.04	92	224/99	0.76	91	1.11	0.00	-1.09	5.7	4.3	1.8	2.88	475	2171	スーパー × マック
29H016401 コンケスト	562	94	27	0.06	28	0.10	52	107/58	1.48	90	1.32	1.68	2.83	6.8	1.3	0.9	2.86	351	2159	ジェレード × ラモス
29H014968 ブランパー <small>SEXATION</small>	1,313	98	41	-0.06	32	-0.06	107	1,171/170	0.94	91	0.93	-0.41	-1.18	6.0	5.2	-0.3	2.76	491	2159	ブラネット × ショットル
29H014872 ジャーウイン	445	94	54	0.30	23	0.08	102	131/64	0.98	91	0.68	1.29	0.70	5.2	-0.5	2.0	2.96	383	2156	フレディー × ゴールドウィン
29H014627 ソト	951	99	43	0.06	32	0.02	81	1,228/307	0.68	96	1.09	0.38	1.90	6.2	2.6	1.0	3.02	394	2143	ジェットストリーム × ショットル
29H014961 アーミテージ	693	99	37	0.08	25	0.04	95	3,660/887	0.30	99	0.12	-0.58	-0.46	5.2	0.5	4.0	2.81	384	2142	マンオーマン × ゴールドウィン
29H016123 エディ	138	94	24	0.14	15	0.08	55	132/63	1.60	90	1.12	1.87	0.51	6.8	2.6	2.3	3.01	320	2104	ディーン × アリー
29H014544 テアー <small>SEXATION</small>	196	97	14	0.06	8	0.02	23	586/155	0.39	91	0.20	0.88	0.66	6.5	5.1	4.9	2.91	382	2097	ジューズ × オーマン
29H016153 パラダイス <small>SEXATION</small>	94	99	20	0.14	14	0.10	51	3,390/968	0.68	97	1.85	0.52	0.41	7.7	4.8	0.3	2.65	419	2094	ドロシー × ショットル
29H013162 ジェラード	1,132	99	17	-0.20	44	0.08	70	26,732/6,431	1.64	99	1.68	1.19	2.25	5.8	-0.1	-0.5	3.25	272	2086	オーマン × BWマーシャル
29H013846 トリガー	311	99	9	-0.02	14	0.04	27	19,236/3,438	0.98	99	1.01	1.47	0.68	7.2	5.4	1.3	2.68	383	2078	ショットル × ボリヴァー
29H00894 パークレー RED	196	79	8	0.00	22	0.12	46	G/G	1.24	79	1.89	0.75	0.89	7.0	3.9	0.7	2.86	330	2075	アルケミー *RC × ローンボーイ-P RED
29H013083 ガレット	843	99	22	-0.08	24	-0.02	48	31,521/6,099	0.50	99	-0.08	1.07	1.29	5.4	2.5	2.2	2.85	354	2073	オーマン × エムト
29H014825 ピカルダス	1,545	95	42	-0.12	49	0.02	131	235/84	1.00	91	0.42	-0.20	-0.19	6.9	1.7	-2.0	3.03	392	2073	ブラネット × オーマン
29H014344 チェイス	1,122	99	32	-0.08	31	-0.04	56	3,646/840	1.26	97	1.41	0.80	2.27	6.3	1.0	-1.5	2.81	330	2063	ボリヴァー × オーマン
29H016324 ドラダ	425	91	16	0.00	18	0.04	70	123/94	2.24	86	2.41	0.41	-1.39	5.2	2.5	-0.4	3.00	301	2049	オブザバー × ゴールドウィン
29H016078 ドミニク	256	92	21	0.10	15	0.06	42	79/48	1.83	87	2.28	1.72	1.17	8.7	0.5	-0.8	2.82	237	2030	ドロシー × ゴールドウィン
29H014477 デンジャー	358	96	0	-0.12	5	-0.06	10	258/83	-0.17	91	0.16	-0.04	-0.75	6.5	7.6	4.9	2.91	408	2026	ダイハード × ウィザード
29H014748 ゲルドン	451	95	30	0.10	21	0.06	81	172/91	1.11	91	0.62	1.15	-0.37	6.7	2.3	0.7	3.04	318	2016	ジューズ × ボリヴァー
29H014733 シェラック <small>SEXATION</small>	423	99	12	-0.02	27	0.12	78	2,062/530	0.42	97	0.38	-0.19	-0.75	6.5	3.7	2.0	3.03	309	2014	アクティブ × ショットル
29H014470 カクタス	795	95	5	-0.18	27	0.02	53	234/100	0.17	91	-0.09	0.66	-0.18	8.4	3.5	1.8	2.76	319	2014	プレット × ローダン
29H014868 バルスター	638	94	32	0.06	17	0.00	72	124/51	0.74	90	1.28	0.95	-0.63	6.1	1.8	0.8	3.09	329	2007	サンディ × ジェットストリーム
29H014802 ジェッティ <small>SEXATION</small>	334	95	-1	-0.10	5	-0.04	-18	216/106	1.10	92	1.53	1.23	1.47	8.5	3.3	2.8	3.01	219	1972	ジューズ × ショットル
94H013666 ディストライ *RC	-600	99	-18	0.04	0	0.16	-5	12,490/5,350	2.13	99	2.15	0.55	-0.16	8.4	2.3	2.1	2.85	117	1921	ゴールドウィン × ダーハム
29H014141 デルガド <small>SEXATION</small>	427	99	18	0.02	7	-0.04	1	1,350/183	0.02	93	0.04	0.74	2.22	7.1	3.2	2.8	3.02	255	1914	ジェットストリーム × プレット
29H013991 ルーブル	1,739	99	45	-0.14	44	-0.08	127	2,497/675	0.49	95	0.54	0.15	-1.00	11.9	-2.0	-3.0	3.06	229	1888	ボルトン × ボリヴァー
29H014925 ビュー	-25	99	15	0.12	22	0.18	86	3,022/918	0.45	98	1.00	0.43	-1.11	5.5	-1.8	-1.2	2.83	182	1870	マンオーマン × ゴールドウィン
94H014105 アフターショック <small>SEXATION</small>	-28	99	2	0.02	-13	-0.10	-43	22,434/7,713	2.30	99	1.90	1.37	1.23	8.4	1.2	-1.1	2.82	-5	1723	ショットル × ダーハム

* 乳量・乳脂量・乳蛋白量とその率はEBV(推定育種価)表示です。

= ダイヤモンドサイアー 能力の娘牛 1,000 頭以上 (セカンドクローブ)
 = ロックソリッドジェネティクス 娘牛 100 頭以上 60 牛群以上 (高信頼度)
 = 分娩難易度 7.4% 以下 観測数 100 以上 (安産)
 = プレグナンシーキング (高受胎率)
 = 雌雄判別精液
 = デュラブル (健康と機能性)

PTA(予測伝達能力)とEBV(推定育種価)

種雄牛の成績表示(乳量、乳脂量、乳蛋白量とその率)には各国での考え方に相違点があり、アメリカではPTA、日本、カナダなどはEBVという表示形式をとっている。PTAとは種雄牛がその娘牛に伝達する遺伝的能力を示し、EBVとは種雄牛が持っている育種価を示す。つまりEBVはPTAを2倍した値となる。

※凍結精液は、作成における構造上、融解時に破裂し人的被害に及ぶことがあります弊社では一切の事故責任を負うことはできません。破損したストローの交換のみ行うものですので取扱いにはくれぐれも注意下さい。

BAILEY *RC

94HO18095 ミスター DG-TM キング ベイリー ET *RC 73508043
99% I Born: 2015/02/13

NEW RELEASE



3代前の母:レイニーリッジ タレント バーバラ EX-95 (5歳)

ベディグリー キングボーイ × スーパーサイアー × スーパー × タレント*RC

父牛 モーニングビュー MCC キングボーイ ET EX-90
母牛 キャラブレッド スーパーサイアー パープ ET VG-86
2-04 2x365日 M13,830kg 4.2% F581kg 3.2% P443kg

CDCB 2016/12 娘牛 G 牛群 G TPI +2532 信頼度

乳量 kg %
脂肪 +1,567
蛋白 +68 +0.08 77%
飼料効果 +139 NMS +672 CMS +671

種雄牛分娩難易度: 8.4% 信頼度 68% 観測数 1
娘牛分娩難易度: 5.8% 信頼度 66% 観測数 -
種雄牛死産率: 8.0% 信頼度 61% 観測数 -
娘牛死産率: 4.7% 信頼度 61% 観測数 -
受胎指数: -0.2 DPR: -0.6 HCR: +0.8 CCR: +0.1
体細胞数: +2.87 信頼度 74%
生産寿命: +5.0 信頼度 73%
ABS RWD*種雄牛受胎性: ★★★★★ 観測数 508
ABS RWD*トランジションライト™: ★★★

HA gPTA 2016/12 娘牛 G 牛群 G 信頼度 76%

項目	値	-2	-1	0	+1	+2
体型 P T A	2.99					
乳房の構成	2.10					
肢蹄の構成	1.76					
体積の構成	0.98					
高さ	2.29					
強さ	1.75					
体の深さ	2.17					
泌乳形質	2.80					
尻の角度	1.25					
尻の幅	2.00					
後肢の側望	0.56					
後肢の後望	1.87					
蹄の角度	1.69					
肢蹄得点	2.11					
前乳房の付着	2.76					
後乳房の高さ	3.78					
後乳房の幅	3.48					
懸垂韧带	1.46					
乳房の深さ	1.28					
前乳房の位置	1.27					
後乳房の位置	0.88					
乳頭の長さ	0.62					

※乳量・乳脂量・乳蛋白量とその率はEBV(推定育種価)表示

ADDICTION-P-RED

94HO0895 ミスター アンズリー アディクション-P RED ET 72128091
100%NA EX-90 Born: 2012/11/12

NEW RELEASE



娘:ブーンヘブン レディ インRED ET

ベディグリー ラッド-P RED × ゴールドウィン × レジメント RED × ダーハム

父牛 タイガーリラー ラッド P RED ET EX-91
母牛 ミス アップルズ インズリー ET *RC EX-90
2-04 2x277日 M 8,641kg 4.5% F388kg 3.2% P274kg

CDCB 2016/12 娘牛 G 牛群 G TPI +2082 信頼度

乳量 kg %
脂肪 -1,073
蛋白 +5 +0.38 79%
飼料効果 +28 NMS +293 CMS +358

種雄牛分娩難易度: 7.3% 信頼度 96% 観測数 3,360
娘牛分娩難易度: 5.2% 信頼度 65% 観測数 -
種雄牛死産率: 7.5% 信頼度 90% 観測数 3,177
娘牛死産率: 6.6% 信頼度 60% 観測数 -
受胎指数: +1.9 DPR: +2.0 HCR: +1.7 CCR: +1.6
体細胞数: +2.62 信頼度 77%
生産寿命: +4.0 信頼度 75%
ABS RWD*種雄牛受胎性: ★★ 観測数 694
ABS RWD*トランジションライト™: ★★★★★

HA gPTA 2016/12 娘牛 G 牛群 G 信頼度 78%

項目	値	-2	-1	0	+1	+2
体型 P T A	2.09					
乳房の構成	2.59					
肢蹄の構成	0.81					
体積の構成	0.27					
高さ	1.32					
強さ	0.42					
体の深さ	0.13					
泌乳形質	0.88					
尻の角度	1.06					
尻の幅	0.87					
後肢の側望	0.59					
後肢の後望	0.60					
蹄の角度	0.40					
肢蹄得点	1.30					
前乳房の付着	3.04					
後乳房の高さ	2.76					
後乳房の幅	2.54					
懸垂韧带	1.83					
乳房の深さ	3.22					
前乳房の位置	1.54					
後乳房の位置	1.15					
乳頭の長さ	0.34					

※乳量・乳脂量・乳蛋白量とその率はEBV(推定育種価)表示

ROOSTER-RED

29HO0896 スプルスヘブン ルースター RED ET
100% NA Born: 2013/04/12

NEW RELEASE



祖母:ウィンザーマナー レバ RED ET EX-94

ベディグリー ショウダウン*RC × アーロン RED × ショットル × タレント*RC

父牛 バーヘイダス TT ショウダウン ET (スーパー)
母牛 ビジョンジェン AAR 12886 RED ET VG-85
3-01 2x305日 M11,744kg 4.1% F486kg 3.1% P365kg

CDCB 2016/12 娘牛 G 牛群 G TPI +2203 信頼度

乳量 kg %
脂肪 +543
蛋白 +1 -0.14 79%
飼料効果 +30 NMS +398 CMS +410

種雄牛分娩難易度: 5.4% 信頼度 94% 観測数 670
娘牛分娩難易度: 6.2% 信頼度 65% 観測数 -
種雄牛死産率: 8.6% 信頼度 86% 観測数 653
娘牛死産率: 5.6% 信頼度 60% 観測数 -
受胎指数: +3.2 DPR: +3.6 HCR: +1.0 CCR: +3.8
体細胞数: +2.86 信頼度 76%
生産寿命: +5.2 信頼度 74%
ABS RWD*種雄牛受胎性: ★★ 観測数 1,328
ABS RWD*トランジションライト™: ★★★★★

HA gPTA 2016/12 娘牛 G 牛群 G 信頼度 78%

項目	値	-2	-1	0	+1	+2
体型 P T A	1.80					
乳房の構成	1.45					
肢蹄の構成	1.39					
体積の構成	0.55					
高さ	0.41					
強さ	0.67					
体の深さ	0.45					
泌乳形質	0.36					
尻の角度	1.99					
尻の幅	0.63					
後肢の側望	0.34					
後肢の後望	1.52					
蹄の角度	1.17					
肢蹄得点	1.61					
前乳房の付着	1.81					
後乳房の高さ	2.56					
後乳房の幅	2.36					
懸垂韧带	1.47					
乳房の深さ	0.84					
前乳房の位置	1.05					
後乳房の位置	0.82					
乳頭の長さ	0.30					

※乳量・乳脂量・乳蛋白量とその率はEBV(推定育種価)表示

BERKLEY-RED

29HO0894 ペンコール バークレー RED ET
71630799 100% NA Born: 2012/09/07

NEW RELEASE



母:サンディローム LB ベラ RED ET VG-85

ベディグリー アルケミー*RC × ロンボーイ-P RED × マーマックス × セルシアス

父牛 ハンスバーガー アルケミー ET VG-88 *RC (テストライ)*RC
母牛 サンディローム LB ベラ RED ET VG-85
4-04 2x305日 M16,271kg 2.6% F422kg 3.2% P526kg

CDCB 2016/12 娘牛 G 牛群 G TPI +2075 信頼度

乳量 kg %
脂肪 +196
蛋白 +8 +0.00 79%
飼料効果 +46 NMS +330 CMS +364

種雄牛分娩難易度: 7.0% 信頼度 93% 観測数 498
娘牛分娩難易度: 7.4% 信頼度 66% 観測数 5
種雄牛死産率: 7.0% 信頼度 83% 観測数 468
娘牛死産率: 8.1% 信頼度 60% 観測数 5
受胎指数: +0.7 DPR: +0.9 HCR: -0.7 CCR: +1.5
体細胞数: +2.86 信頼度 77%
生産寿命: +3.9 信頼度 75%
ABS RWD*種雄牛受胎性: ★★★★★ 観測数 2,647
ABS RWD*トランジションライト™: ★★★

HA gPTA 2016/12 娘牛 G 牛群 G 信頼度 79%

項目	値	-2	-1	0	+1	+2
体型 P T A	1.24					
乳房の構成	1.89					
肢蹄の構成	0.75					
体積の構成	0.89					
高さ	0.94					
強さ	0.62					
体の深さ	0.04					
泌乳形質	0.42					
尻の角度	0.53					
尻の幅	0.14					
後肢の側望	0.60					
後肢の後望	0.52					
蹄の角度	1.11					
肢蹄得点	0.86					
前乳房の付着	2.71					
後乳房の高さ	1.93					
後乳房の幅	1.78					
懸垂韧带	0.50					
乳房の深さ	2.59					
前乳房の位置	0.48					
後乳房の位置	0.40					
乳頭の長さ	1.17					

※乳量・乳脂量・乳蛋白量とその率はEBV(推定育種価)表示

SEXATION
産種別別精選



SEXATION
産種別別精選



SEXATION
産種別別精選



MONTEREY

29HO16955 ビューホーム モントレー ET 69087180
99% I Born: 2013/01/21

Next Generation Total Balance Star!



娘:レディスマナー モントレー ソング



ABS SEXATION
雌雄判別精液

ペディグリー マッカチェン × ロバスト × ゼニス × ショットル
父牛 デスー BKM マッカチェン 1174 ET EX-93
母牛 バインツリー 2149 ロバスト 4846 ET VG-86 DOM
2-04 3x365日 M14,515kg 4.8% F689kg 3.2% P470kg
母の父 ロイレーン ソクラ ロバスト ET VG-88
祖母の父 オーシャンビュー ゼニス TW ET

CDCB 2016/12		娘牛 G	牛群 G	GTPI +2604	
		kg	%	信頼度	
乳量	+856				
脂肪	+57		+0.20		80%
蛋白	+37		+0.10		80%
飼料効果	+129	NM\$ +684		CM\$	+707
種雄牛分娩難易度:	6.4%	信頼度 99%		観測数	10,320
娘牛分娩難易度:	3.5%	信頼度 91%		観測数	5
種雄牛死産率:	7.3%	信頼度 98%		観測数	9,669
娘牛死産率:	3.6%	信頼度 89%		観測数	5
受胎指数: +1.2	DPR: +0.8	HCR: +2.4	CCR: +1.2		
体細胞数:	+2.95	信頼度 77%			
生産寿命:	+5.3	信頼度 76%			
ABS RWD®種雄牛受胎性:	★★★★★			観測数	9,535
ABS RWD®トランジションライト™:	★★★★★				
HA gPTA 2016/12		娘牛 G	牛群 G	信頼度 80%	
体型 P T A	3.31	-2	-1	0	+1 +2
乳器の構成	3.01				
肢蹄の構成	2.41				
体積の構成	0.83				
高さ	2.99	高い			
強さ	1.20	強い			
体の深さ	1.49	深い			
泌乳形質	2.66	鋭角的			
尻の角度	1.92	高い			
尻の幅	2.39	広い			
後肢の側望	0.86	曲飛			
後肢の後望	2.88	垂直			
蹄の角度	2.22	高い			
肢蹄得点	2.82	高い			
前乳房の付着	3.41	強い			
後乳房の高さ	4.05	高い			
後乳房の幅	3.73	広い			
懸垂韧带	2.32	強い			
乳房の深さ	3.22	浅い			
前乳頭の位置	1.45	狭い			
後乳頭の位置	1.54	狭い			
乳頭の長さ	0.59	短い			

※乳量・乳脂量・乳蛋白量とその率はEBV(推定育種価)表示

CRUSH

94HO17998 メイベリック クラッシュ CAN 12042760
99% I Born: 2014/06/13

カナダ体型 + 2.0! アメリカ体型 + 3.97!!
北米トップクラスの体型改良度!!



4代前の母:パイン シェルター シャイアン EX-95-3E (2003年 ワールド・デューリィ・エキスポ グランドチャンピオン)

ABS SEXATION
雌雄判別精液

ペディグリー ドアマン × ヌメロウ × GWアットウッド × ショットル
父牛 バルビゾン ドアマン ET
母牛 EDG クレア クリグ ET
- x 日 M - kg - % F - kg - % P - kg
母の父 アミゲッティ ヌメロウ ET EX-90
祖母の父 メーブルダウンス-I G W アットウッド ET EX-90

GEBV 2016/12		娘牛 G	牛群 G	信頼度 80%												
LPI +3191		M +131kg	F +34kg	+0.26%												
			P +31kg	+0.24%												
体型線形形質		娘牛 G	牛群 G	信頼度 77%												
		-10	-5	0	+5 +10 +15											
体型指数	+20															
デーリストレングス	+14															
尻	+7															
肢蹄	+15															
乳器	+16															
補助形質																
種雄牛分娩能力:100		娘牛分娩能力:103		搾乳速度:93												
生産寿命:111		体細胞数:+2.32		泌乳持続性:107												
各部の特性																
前軀高	体深	背底	一尻	一肢蹄	一前乳房	一後乳房	一乳器									
			幅	角蹄	骨側	付乳頭配置	乳頭長さ	高さ	幅	鞣質	深さ					
12	7	12	4	10	2H	11	8	0	16	10C	2L	6	6	11	7	11S

BOURBON

29HO17944 ワーデル ABS バーボン ET 840 3014558977
100%NA Born: 2014/11/29



母:ワーデル マッセイ ベリンダ ET VG-85

ベディグリー モントロス × マッセイ × スーパー × ショットル

父牛 ベーコンシル モントロス ET VG-88 (モーグル)
ワーデル マッセイ ベリンダ ET VG-85
母牛 2-05 2x365日 M13,408kg 4.0% F538kg 3.5% P471kg

CDCB 2016/12 娘牛 G 牛群 G TPI +2811
信頼度

乳量 kg +2,158
脂肪 +73 -0.04 78%
蛋白 +67 +0.02 78%
飼料効果 +186 NMS +878 CMS +890

種雄牛分娩難易度: 7.1% 信頼度 69% 観測数 32
娘牛分娩難易度: 4.5% 信頼度 66% 観測数 -
種雄牛死産率: 7.4% 信頼度 62% 観測数 32
娘牛死産率: 6.3% 信頼度 61% 観測数 -
受胎指数: +2.9 DPR: +2.7 HCR: +2.5 CCR: +3.9
体細胞数: +2.75 信頼度 76%
生産寿命: +5.7 信頼度 74%
ABS RWD®種雄牛受胎性: NA 観測数 -
ABS RWD®トランジションライト™: ★★★★★

HA gPТА 2016/12 娘牛 G 牛群 G 信頼度 77%

項目	値	-2	-1	0	+1	+2
体型 P T A	2.26					
乳器の構成	1.73					
肢蹄の構成	1.65					
体積の構成	0.83					
高さ	1.11					
強さ	1.46					
体の深さ	1.38					
泌乳形質	1.53					
尻の角度	0.14					
尻の幅	0.76					
後肢の側望	1.01					
後肢の後望	2.00					
蹄の角度	1.79					
肢蹄得点	1.54					
前乳房の付着	2.62					
後乳房の高さ	3.27					
後乳房の幅	3.01					
懸垂韧带	0.89					
乳房の深さ	0.97					
前乳頭的位置	0.93					
後乳頭的位置	0.45					
乳頭の長さ	0.25					

※乳量・乳脂量・乳蛋白量とその率はEBV(推定育種価)表示



ABS SELECTION
産種別別精査

SILVER

29HO17573 シーガルベイ シルバー ET 72156794
100% NA Born: 2013/04/10



娘:サンディバレー Sv トレジャー ET

ベディグリー モーグル × スノーマン × ブラネット × ショットル

父牛 マウントフィールド SSIDCY モーグル ET EX-91
シーガルベイスノーダリング ET VG-88 DOM
母牛 2-06 2x365日 M16,157kg 3.5% F570kg 3.0% P489kg

CDCB 2016/12 娘牛 G 牛群 G TPI +2649
信頼度

乳量 kg +1,473
脂肪 +89 +0.26 79%
蛋白 +53 +0.06 79%
飼料効果 +190 NMS +781 CMS +802

種雄牛分娩難易度: 7.8% 信頼度 99% 観測数 7,672
娘牛分娩難易度: 5.6% 信頼度 67% 観測数 -
種雄牛死産率: 8.2% 信頼度 97% 観測数 8,684
娘牛死産率: 6.9% 信頼度 62% 観測数 -
受胎指数: -0.3 DPR: -0.6 HCR: +0.1 CCR: +0.3
体細胞数: +2.82 信頼度 77%
生産寿命: +4.8 信頼度 75%
ABS RWD®種雄牛受胎性: ★★★★★ 観測数 4,485
ABS RWD®トランジションライト™: ★★★

HA gPТА 2016/12 娘牛 G 牛群 G 信頼度 79%

項目	値	-2	-1	0	+1	+2
体型 P T A	2.47					
乳器の構成	1.99					
肢蹄の構成	2.60					
体積の構成	0.79					
高さ	2.08					
強さ	1.48					
体の深さ	1.61					
泌乳形質	2.09					
尻の角度	1.17					
尻の幅	0.61					
後肢の側望	1.73					
後肢の後望	2.91					
蹄の角度	3.03					
肢蹄得点	2.41					
前乳房の付着	2.31					
後乳房の高さ	3.92					
後乳房の幅	3.61					
懸垂韧带	0.91					
乳房の深さ	1.29					
前乳頭的位置	0.97					
後乳頭的位置	0.74					
乳頭の長さ	0.09					

※乳量・乳脂量・乳蛋白量とその率はEBV(推定育種価)表示



ABS SELECTION
産種別別精査

COTTON

29HO18025 デスー 12794 コットン ET 840 3127334948
99% I Born: 2015/01/18



祖母:クリアエコー マンオーマン 2150 ET VG-87

ベディグリー モントレー × モーグル × マンオーマン × ラモス

父牛 ビューホーム モントレー ET
母牛 デスー モーグル 2162 ET VG-86 DOM
2-02 3x305日 M13,721kg 3.1% F423kg 2.9% P404kg

CDCB 2016/12 娘牛 G 牛群 G TPI +2528
信頼度

乳量 kg +1,349
脂肪 +44 -0.06 76%
蛋白 +46 +0.06 76%
飼料効果 +115 NMS +568 CMS +578

種雄牛分娩難易度: 7.5% 信頼度 62% 観測数 -
娘牛分娩難易度: 5.6% 信頼度 59% 観測数 -
種雄牛死産率: 7.2% 信頼度 59% 観測数 -
娘牛死産率: 5.8% 信頼度 57% 観測数 -
受胎指数: +0.7 DPR: +0.4 HCR: +1.3 CCR: +1.2
体細胞数: +3.04 信頼度 74%
生産寿命: +3.6 信頼度 72%
ABS RWD®種雄牛受胎性: ★★★ 観測数 1,684
ABS RWD®トランジションライト™: ★★★

HA gPТА 2016/12 娘牛 G 牛群 G 信頼度 75%

項目	値	-2	-1	0	+1	+2
体型 P T A	3.44					
乳器の構成	3.13					
肢蹄の構成	2.20					
体積の構成	1.20					
高さ	3.87					
強さ	1.54					
体の深さ	1.89					
泌乳形質	2.87					
尻の角度	0.44					
尻の幅	2.33					
後肢の側望	0.18					
後肢の後望	2.08					
蹄の角度	2.70					
肢蹄得点	2.30					
前乳房の付着	3.40					
後乳房の高さ	4.15					
後乳房の幅	3.82					
懸垂韧带	2.04					
乳房の深さ	3.52					
前乳頭的位置	1.11					
後乳頭的位置	0.95					
乳頭の長さ	0.11					

※乳量・乳脂量・乳蛋白量とその率はEBV(推定育種価)表示

ABS SELECTION
産種別別精査

COMMANDER

29HO16909 ラークレスト コマンダー ET 58591942
99% I Born: 2012/12/17



祖母:ラークレスト クリムゾン ET EX-93

ベディグリー モーグル × オプザバー × ラモス × ショットル

父牛 マウントフィールド SSI DCY モーグル ET EX-91
母牛 ラークレスト カリダ ET
- x 日 M - kg - % F - kg - % P - kg

CDCB 2016/12 娘牛 G 牛群 G TPI +2531
信頼度

乳量 kg +1,042
脂肪 +64 +0.20 79%
蛋白 +44 +0.10 79%
飼料効果 +154 NMS +646 CMS +674

種雄牛分娩難易度: 7.6% 信頼度 99% 観測数 6,574
娘牛分娩難易度: 6.6% 信頼度 81% 観測数 2
種雄牛死産率: 6.9% 信頼度 96% 観測数 6,500
娘牛死産率: 7.1% 信頼度 77% 観測数 2
受胎指数: +0.8 DPR: +0.3 HCR: +2.2 CCR: +1.3
体細胞数: +2.88 信頼度 77%
生産寿命: +3.9 信頼度 75%
ABS RWD®種雄牛受胎性: ★★ 観測数 6,620
ABS RWD®トランジションライト™: ★★★

HA gPТА 2016/12 娘牛 G 牛群 G 信頼度 78%

項目	値	-2	-1	0	+1	+2
体型 P T A	2.56					
乳器の構成	2.47					
肢蹄の構成	1.91					
体積の構成	0.46					
高さ	1.84					
強さ	1.05					
体の深さ	1.50					
泌乳形質	2.55					
尻の角度	0.23					
尻の幅	2.10					
後肢の側望	0.51					
後肢の後望	2.42					
蹄の角度	1.79					
肢蹄得点	1.98					
前乳房の付着	3.23					
後乳房の高さ	4.25					
後乳房の幅	3.91					
懸垂韧带	0.93					
乳房の深さ	1.96					
前乳頭的位置	1.08					
後乳頭的位置	0.72					
乳頭の長さ	0.74					

※乳量・乳脂量・乳蛋白量とその率はEBV(推定育種価)表示

ABS SELECTION
産種別別精査

Fantastic cattle bearing tree



KHW Regiment Apple-Red-ET EX-96
1st 125,000lb Cow & Reserve Senior & Res Grand Champion
International R&W Show 2013

KHW Regiment Apple 3-Red-ETN EX-94
Grand Champion International R&W Show 2013

94H00895 MR ANSLY ADDICTION-P-RED-ET

LADD P-RED x GOLDWYN x REGIMENT-RED x DURHAM



Greenlea Ad Annie-Red-ET
Reserve Junior Champion
International R&W Show 2016



Ms Addiction Jealousy-Red
2nd Spring Calf
International R&W Show 2016



Booth-Haven Lady In-Red-ET
Junior Champion
International R&W Show 2016

オールジャパン ブリーダーズ サービス株式会社

〒089-1247 北海道帯広市昭和町東5線113番地
TEL 0155-64-5344 FAX 0155-64-5736 E-mail: abs@giga.ocn.ne.jp <http://www.jlt.ne.jp>

北九州第1営業所 〒861-1205 熊本県菊池市泗水町福本950番地
TEL 0968-38-4813 FAX 0968-38-4813
東北地区代理店 (有) ファーストステージ
〒981-4212 宮城県加美郡加美町下狼塚字松原1
TEL 0229-63-4038 FAX 0229-63-5094

北九州第2営業所 〒861-1112 熊本県合志市幾久富1348番地1
TEL 096-248-8344 FAX 096-248-8344
南九州地区代理店 アメリカンベストサービス(株)
〒889-4505 宮崎県都城市高崎町大牟田6260番地
TEL 0986-62-5700 FAX 0986-62-5234