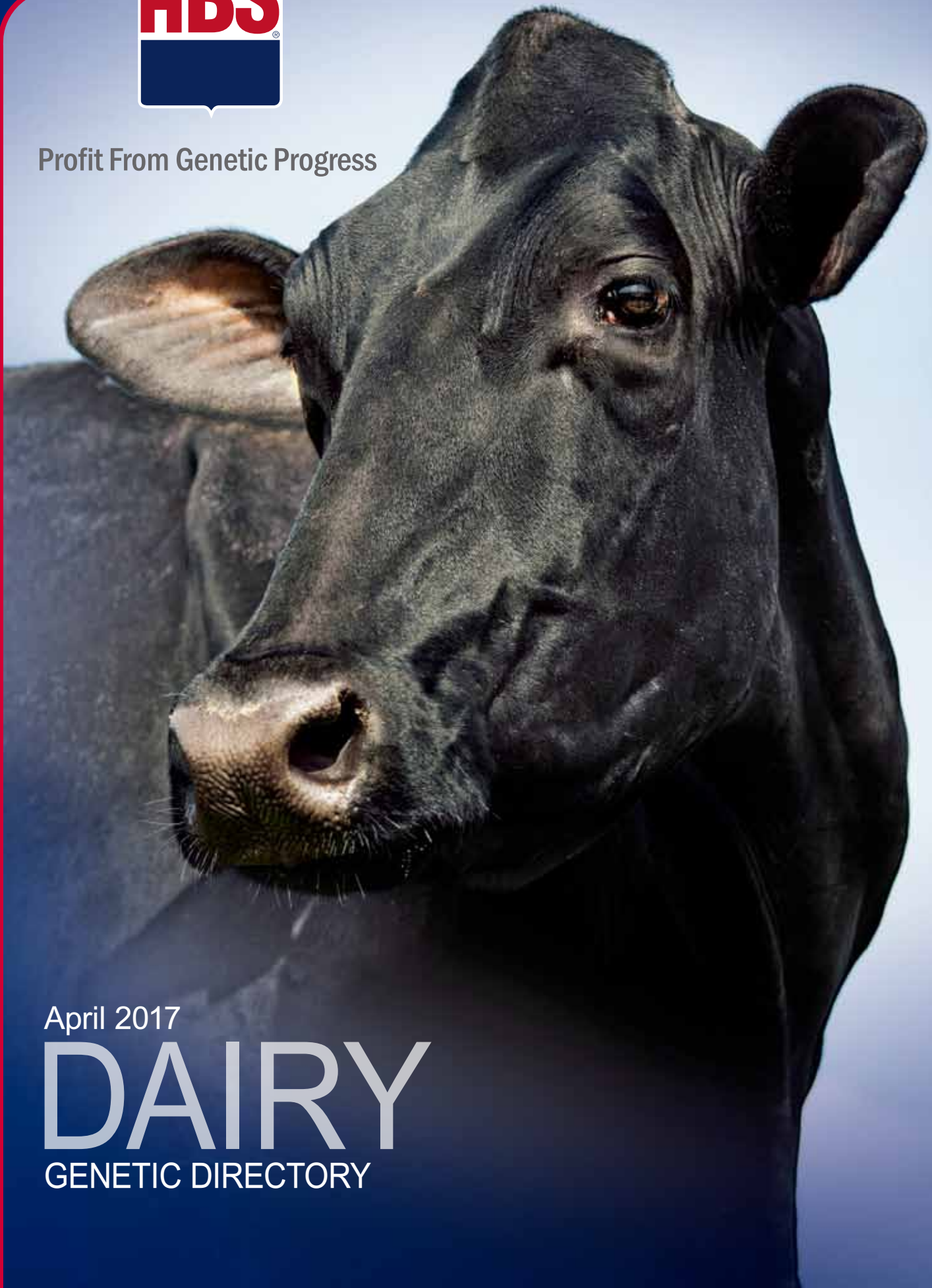




Profit From Genetic Progress



April 2017

DAIRY

GENETIC DIRECTORY

MONTEREY

29HO16955 ビューホーム モントレー ET A1/A1 69087180
99% I Born: 2013/01/21



娘: カロリーD モントレー テイラー

- 全米トップクラスの体型改良度でオフィシャル成績デビュー
- ハイインデックス、ハイタイプの名詞
- 受胎率の良さと軽い分娩難易度も魅力的

適性交配リスト:

ドロシー・ジレスピー・モーグル・アイオタ・ウノ・アトウッド・アレキサンダー

ペディグリー マッカチェン × ロバスト × ゼニス

父牛 デスー BKM マッカチェン 1174 ET EX-93
母牛 バインツリー 2149 ロバスト 4846 ET VG-86 DOM
2-04 3x365日 M 14,515kg 4.8% F 689kg 3.2% P 470kg
母の父 ロイレオン ソクラ ロバスト ET VG-88
祖母の父 オーシャンビュー ゼニス TW ET

IB-M/USA 2017/04	娘牛 134	牛群 62	TPI +2542			
乳量	+688	kg	% 信頼度			
脂肪	+47	+0.18	93%			
蛋白	+31	+0.08	93%			
飼料効果	+106	NMS +631	CMS +651			
娘牛平均能力	乳量 13,244kg	脂肪量 518kg	3.9% 蛋白量 419kg 3.2%			
種雄牛分娩難易度:	6.5%	信頼度 99%	観測数 13,096			
種雄牛分娩難易度:	3.2%	信頼度 97%	観測数 110			
種雄牛死産率:	7.4%	信頼度 99%	観測数 12,319			
種雄牛死産率:	4.2%	信頼度 96%	観測数 104			
受胎指数: +1.0	DPR: +0.4	HCRC: +3.1	CCR: +1.1			
体細胞数:	+2.92	信頼度 87%				
生産寿命:	+6.1	雌牛生存能力:	+0.9			
ABS RWD [®] 種雄牛受胎性:	★★★★	観測数	14,265			
ABS RWD [®] トランジションライト™:	★★★★					
HA gPTA 2017/04	娘牛 16	牛群 9	信頼度 86%			
体型 P T A	3.20	-2	-1	0	+1	+2
乳器の構成	3.07					
肢蹄の構成	2.47					
体積の構成	0.75					
高さ	2.81	高い				
強さ	1.01	強い				
体の深さ	1.23	深い				
泌乳形質	2.28	鋭角的				
尻の角度	2.19	高い				
尻の幅	2.04	広い				
後肢の側望	0.55	曲飛				
後肢の後望	2.94	垂直				
蹄の角度	2.29	高い				
肢蹄得点	2.83	高い				
前乳房の付着	3.46	強い				
後乳房の高さ	3.90	高い				
後乳房の幅	3.59	広い				
懸垂韧带	2.53	強い				
乳房の深さ	3.44	浅い				
前乳頭の位置	1.52	狭い				
後乳頭の位置	1.69	狭い				
乳頭の長さ	0.71	短い				

※乳量・乳脂量・乳蛋白量とその率はEBV(推定育種値)表示



TOPSY

29HO16667 デスー 11228 トップシー ET A2/A2 70625980
99% I Born: 2012/03/19



娘: レスペリー トップシー ローデイス VG-87

- 体型、能力、健康形質の全てに優れる
- 理想的な乳頭配置と乳頭の長さ
- 判別精液で抜群の受胎率

適性交配リスト:

ウノ・マンオーマン・アイオタ・スーダン・
スーパーサイアー・モーグルなどのドロシー系

ペディグリー ブックム × ワトソン × オーマン

父牛 デスー 521 ブックム ET VG-88
母牛 デスー 199 ET VG-85 GMD
2-10 2x365日 M 14,034kg 4.5% F 638kg 3.5% P 495kg
母の父 デスー ワトソン EX-90
祖母の父 オービー マンフレッド ジャスティス ET EX-94

IB-M/USA 2017/04	娘牛 1,014	牛群 220	TPI +2546			
乳量	+1,260	kg	% 信頼度			
脂肪	+74	+0.22	98%			
蛋白	+54	+0.12	98%			
飼料効果	+179	NMS +703	CMS +743			
娘牛平均能力	乳量 13,082kg	脂肪量 507kg	3.9% 蛋白量 415kg 3.2%			
種雄牛分娩難易度:	6.2%	信頼度 99%	観測数 9,633			
種雄牛分娩難易度:	3.8%	信頼度 91%	観測数 569			
種雄牛死産率:	7.5%	信頼度 98%	観測数 8,348			
種雄牛死産率:	4.7%	信頼度 92%	観測数 539			
受胎指数: -0.7	DPR: -1.6	HCRC: +2.0	CCR: -0.4			
体細胞数:	+2.70	信頼度 97%				
生産寿命:	+4.7	雌牛生存能力:	-0.9			
ABS RWD [®] 種雄牛受胎性:	★★★	観測数	5,984			
ABS RWD [®] トランジションライト™:	★★★★					
HA gPTA 2017/04	娘牛 175	牛群 82	信頼度 93%			
体型 P T A	1.99	-2	-1	0	+1	+2
乳器の構成	1.26					
肢蹄の構成	1.32					
体積の構成	1.02					
高さ	0.86	高い				
強さ	1.50	強い				
体の深さ	1.32	深い				
泌乳形質	1.44	鋭角的				
尻の角度	1.06	高い				
尻の幅	1.85	広い				
後肢の側望	0.84	曲飛				
後肢の後望	1.99	垂直				
蹄の角度	1.19	高い				
肢蹄得点	1.45	高い				
前乳房の付着	2.36	強い				
後乳房の高さ	2.82	高い				
後乳房の幅	2.59	広い				
懸垂韧带	0.15	弱い				
乳房の深さ	0.86	浅い				
前乳頭の位置	0.68	広い				
後乳頭の位置	0.95	広い				
乳頭の長さ	1.48	長い				

※乳量・乳脂量・乳蛋白量とその率はEBV(推定育種値)表示



SILVER

29H017573 シーガルベイ シルバー ET A1/A2 72156794
100% NA Born: 2013/04/10

NEW
RELEASE



娘:サンディバレー Sv トレジャー ET

- 娘牛を加えて証明された能力の高さ!
- モーグル息牛の代表格
- 日本でも好評の機能的な牛が生まれています

適性交配リスト:

ウノなどのマンオーマン系・マッカチェン・オーク・スコダ・ドアマン

ペディグリー モーグル × スノーマン × ブラネット

父牛 マウントフィールド SSI DCY モーグル ET EX-91
母牛 シーガルベイ スノー ダーリング ET VG-88 DOM
2-06 2x365日 M 16,157kg 3.5% F 570kg 3.0% P 489kg
母の父 フレボ ジェネティックス スノーマン ET
祖母の父 エンセナダ タブー ブラネット ET EX-90

CDCB 2017/04 娘牛 20 牛群 10 TPI +2638

	kg	%	信頼度
乳量	+1,559		
脂肪	+87	+0.24	86%
蛋白	+56	+0.08	86%
飼料効果	+194	NMS +745	CMS +769
娘牛平均能力	乳量 13,910kg 脂肪量 559kg 4.0% 蛋白量 443kg 3.2%		
種雄牛分娩難易度:	8.0%	信頼度 99%	観測数 9,717
種雄牛死産率:	5.8%	信頼度 93%	観測数 20
種雄牛死産率:	8.2%	信頼度 98%	観測数 11,115
種雄牛死産率:	6.8%	信頼度 92%	観測数 19
受胎指数:	-0.5	DPR: -1.1 HCR: +1.0	CCR: +0.1
体細胞数:	+2.81	信頼度 88%	
生産寿命:	+4.5	雌牛生存能力:	-1.9
ABS RWD [®] 種雄牛受胎性:	★★★★	観測数	6,657
ABS RWD [®] トランジションライト [™] :	★★★		

HA gPTA 2017/04 娘牛 G 牛群 G 信頼度 79%

	2.26	-2	-1	0	+1	+2
体型 P T A	2.26					
乳器の構成	1.95					
肢蹄の構成	2.42					
体積の構成	0.79					
高さ	1.98	高い				
強さ	1.46	強い				
体の深さ	1.53	深い				
泌乳形質	1.96	鋭角的				
尻の角度	1.21	傾斜				
尻の幅	0.50	広い				
後肢の側望	1.77	直飛				
後肢の後望	2.66	垂直				
蹄の角度	2.82	高い				
肢蹄得点	2.23	高い				
前乳房の付着	2.25	強い				
後乳房の高さ	3.73	高い				
後乳房の幅	3.43	広い				
懸垂韧带	0.80	強い				
乳房の深さ	1.35	浅い				
前乳頭の位置	1.02	狭い				
後乳頭の位置	0.82	狭い				
乳頭の長さ	0.16	短い				

※乳量・乳脂量・乳蛋白量とその率はEBV(推定育種値)表示



ABS
SEXATION
雌雄別別精液

JOSUPER

29H017553 ュッカー スーパーサイアー ジョスーパー ET A1/A2 70726929
99%NA Born: 2013/01/26

NEW
RELEASE



娘:リッチモンドFD Js パシルダ ET

- 圧倒的な乳量を誇るスーパーサイアー息牛
 - 超高乳量ファミリーから超高乳量息牛登場
 - 19,000頭を超える授精記録で種雄牛受胎率は☆5つ!
- 高い受胎率と高い乳量が魅力的

適性交配リスト:

ミティオ・オブザバーなどのプラネット系・
モーグル・マッカチェン・アイオタ・マンオーマン

ペディグリー スーパーサイアー × ビーコン × ジャンゴ

父牛 シーガルベイ スーパーサイアー ET VG-88
母牛 ュッカー ビーコン ジョイフリー ET VG-86 DOM
4-04 2x365日 M 16,343kg 3.7% F 608kg 3.2% P 518kg
母の父 エンドロード ビーコン ET EX-90
祖母の父 ジャンゴ ET

CDCB 2017/04 娘牛 90 牛群 37 TPI +2623

	kg	%	信頼度
乳量	+2,389		
脂肪	+89	+0.00	92%
蛋白	+70	-0.02	92%
飼料効果	+211	NMS +829	CMS +830
娘牛平均能力	乳量 14,233kg 脂肪量 566kg 4.0% 蛋白量 450kg 3.2%		
種雄牛分娩難易度:	7.0%	信頼度 99%	観測数 9,087
種雄牛死産率:	4.6%	信頼度 95%	観測数 87
種雄牛死産率:	6.5%	信頼度 98%	観測数 9,012
種雄牛死産率:	4.5%	信頼度 95%	観測数 85
受胎指数:	+0.2	DPR: -0.3 HCR: +0.8	CCR: +1.5
体細胞数:	+2.93	信頼度 86%	
生産寿命:	+5.3	雌牛生存能力:	+0.9
ABS RWD [®] 種雄牛受胎性:	★★★★	観測数	19,178
ABS RWD [®] トランジションライト [™] :	★★★		

HA gPTA 2017/04 娘牛 10 牛群 5 信頼度 83%

	1.37	-2	-1	0	+1	+2
体型 P T A	1.37					
乳器の構成	0.71					
肢蹄の構成	0.58					
体積の構成	0.46					
高さ	0.89	高い				
強さ	0.79	強い				
体の深さ	0.42	深い				
泌乳形質	0.88	鋭角的				
尻の角度	0.06	高い				
尻の幅	0.42	広い				
後肢の側望	0.42	曲飛				
後肢の後望	0.56	垂直				
蹄の角度	0.58	高い				
肢蹄得点	0.73	高い				
前乳房の付着	0.62	強い				
後乳房の高さ	2.30	高い				
後乳房の幅	2.12	広い				
懸垂韧带	0.48	強い				
乳房の深さ	0.17	浅い				
前乳頭の位置	0.62	広い				
後乳頭の位置	0.15	広い				
乳頭の長さ	0.15	長い				

※乳量・乳脂量・乳蛋白量とその率はEBV(推定育種値)表示



ABS
SEXATION
雌雄別別精液

MERRICK

29H017503 ペンコル メリック A2/A2 71647617
100%NA Born: 2012/10/29

NEW
RELEASE



娘: ジョアン メリック 27201種系

- 好体型の“M”ファミリーから全米トップクラスの体型、乳器、肢蹄の改良度を誇るモーグル息牛登場
- 目をみはる後乳房の高さと乳房の幅があり、長く強く腹壁に付着している前乳房
- マスクメロンの様に美しい乳静脈が乳房全体を覆っています

適性交配リスト:

フィーバーなどのゴールドウィン系・

ミティオなどのプラネット系・ジープス・ボクスター

ペディグリー モーグル × マンオーマン × ショットル

父牛 マウントフィールド SSI DCY モーグル ET EX-91

母牛 ミス ゴールドデンオークス メイベリン ET VG-88 DOM

2-08 2x305日 M 13,091kg 3.7% F 486kg 3.2% P 424kg

母の父 ロングラングス オーマン オーマン ET VG-85

祖母の父 ビクストン ショットル ET EX-96

IB-M/USA 2017/04	娘牛 128	牛群 80	TPI +2429
乳量	+1,162	kg	信頼度
脂肪	+60	%	92%
蛋白	+33		92%
飼料効果	+110	NMS +463	CMS +465
娘牛平均能力	乳量 13,060kg	脂肪量 499kg	3.8% 蛋白量 400kg 3.1%
種雄牛分娩難易度:	7.9%	信頼度 97%	観測数 3,539
娘牛分娩難易度:	5.3%	信頼度 79%	観測数 85
種雄牛死産率:	7.8%	信頼度 92%	観測数 3,342
娘牛死産率:	5.2%	信頼度 75%	観測数 82
受胎指数:	-0.2	DPR: -1.0	HCR: +1.9
体細胞数:	+2.81	信頼度 87%	CCR: +0.5
生産寿命:	+1.0	信頼度 87%	雌牛生存能力: -5.0
ABS RWD®種雄牛受胎性:	★★★★	観測数	5,540
ABS RWD®トランジションライト™:	★★		

HA gPTA 2017/04	娘牛 23	牛群 12	信頼度 86%			
体型 P T A	3.12	-2	-1	0	+1	+2
乳器の構成	2.72					
肢蹄の構成	2.57					
体積の構成	1.10					
高さ	2.45	高い				
強さ	1.61	強い				
体の深さ	1.85	深い				
泌乳形質	2.34	鋭角的				
尻の角度	0.55	高い				
尻の幅	1.93	広い				
後肢の側望	1.15	直飛				
後肢の後望	2.55	垂直				
蹄の角度	2.95	高い				
肢蹄得点	2.60	高い				
前乳房の付着	3.21	強い				
後乳房の高さ	4.08	高い				
後乳房の幅	3.75	広い				
懸垂韧带	1.41	強い				
乳房の深さ	2.64	浅い				
前乳頭の位置	1.44	狭い				
後乳頭の位置	1.33	狭い				
乳頭の長さ	0.34	短い				

※乳量・乳脂量・乳蛋白量とその率はEBV(推定育種値)表示

RSG®

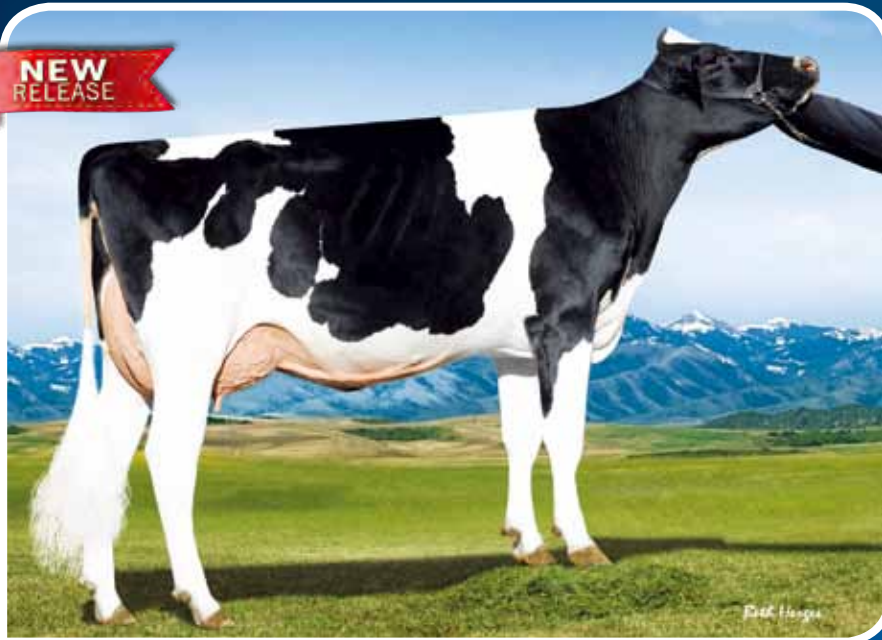


ABS
SEXATION
雌雄判別精液

MVP

29H016888 シーガルベイ MVP ET A2/A2 71618865
100%NA Born: 2012/09/22

NEW
RELEASE



娘: シーガルベイ MVP 532 ET

- 名牛ショーナにモーグルの交配で誕生のバランスフル
- 中型サイズで力強い乳房の付着
- 分娩難易度(6.1%)は未経産牛への交配もお奨め

適性交配リスト:

バーズ系・エピック・ギャロン・マッカチェン、

ジェットエアー・アイオタ・マンオーマン

ペディグリー モーグル × プラネット × ショットル

父牛 マウントフィールド SSI DCY モーグル ET EX-91

母牛 アモンビーチャー ショーナ ET EX-91 GMD DOM

6-03 3x365日 M 18,275kg 3.7% F 671kg 3.1% P 559kg

母の父 エンセナダ タブー プラネット ET EX-90

祖母の父 ビクストン ショットル ET EX-96

CDCB 2017/04	娘牛 320	牛群 96	TPI +2426
乳量	+568	kg	信頼度
脂肪	+61	%	96%
蛋白	+38		96%
飼料効果	+153	NMS +604	CMS +645
娘牛平均能力	乳量 13,012kg	脂肪量 505kg	3.9% 蛋白量 416kg 3.2%
種雄牛分娩難易度:	6.1%	信頼度 99%	観測数 14,341
娘牛分娩難易度:	4.1%	信頼度 85%	観測数 281
種雄牛死産率:	7.1%	信頼度 99%	観測数 13,193
娘牛死産率:	6.8%	信頼度 85%	観測数 225
受胎指数:	+0.7	DPR: +0.2	HCR: +1.8
体細胞数:	+2.87	信頼度 93%	CCR: +1.5
生産寿命:	+4.6	信頼度 93%	雌牛生存能力: -1.0
ABS RWD®種雄牛受胎性:	★★★	観測数	38,726
ABS RWD®トランジションライト™:	★★★		

HA gPTA 2017/04	娘牛 77	牛群 38	信頼度 90%			
体型 P T A	1.88	-2	-1	0	+1	+2
乳器の構成	1.51					
肢蹄の構成	1.57					
体積の構成	0.06					
高さ	0.60	高い				
強さ	1.06	強い				
体の深さ	1.14	深い				
泌乳形質	2.12	鋭角的				
尻の角度	0.87	傾斜				
尻の幅	0.38	広い				
後肢の側望	1.26	直飛				
後肢の後望	1.91	垂直				
蹄の角度	1.36	高い				
肢蹄得点	1.59	高い				
前乳房の付着	1.72	強い				
後乳房の高さ	3.62	高い				
後乳房の幅	3.33	広い				
懸垂韧带	0.71	強い				
乳房の深さ	0.35	浅い				
前乳頭の位置	1.62	狭い				
後乳頭の位置	1.19	狭い				
乳頭の長さ	0.77	短い				

※乳量・乳脂量・乳蛋白量とその率はEBV(推定育種値)表示

RSG®



ABS
SEXATION
雌雄判別精液

COMMANDER

29H016909 ラークレスト コマンダー ET A2/A2 58591942
99% I Born: 2012/12/17

NEW
RELEASE



娘:ウォールナットローン コマンダー セレナ

- クリムゾンファミリーからやってきました司令塔
- 高い能力と好ましい体型が魅力的
- 肋幅、肋の流れの美しさはピカ1

適性交配リスト:

スーパーサイアー・マッカチェン・アイオタ・アフターショック・ディストライ

ペディグリー モーグル × オブザーバー × ラモス

父 牛 マウントフィールド SSI DCY モーグル ET EX-91

母 牛 ラークレスト カリンダ ET

— x 日 M - kg - % F - kg - % P - kg

母の父 デス オブザーバー ET EX-91

祖母の父 ラモス

IB-M/USA 2017/04	娘牛 85	牛群 66	TPI +2515
乳量	+1,099	kg	信頼度
脂肪	+67	%	89%
蛋白	+45		89%
飼料効果	+162	NMS +625	CMS +651
娘牛平均能力	乳量 13,083kg	脂肪量 509kg	3.9% 蛋白量 409kg 3.1%
種雄牛分娩難易度:	7.6%	信頼度 99%	観測数 8,662
娘牛分娩難易度:	6.2%	信頼度 84%	観測数 51
種雄牛死産率:	6.7%	信頼度 96%	観測数 8,489
娘牛死産率:	6.6%	信頼度 80%	観測数 45
受胎指数:	+0.3	DPR: -0.4	CCR: +0.7
体細胞数:	+2.89	信頼度 85%	
生産寿命:	+3.5	雌牛生存能力:	-2.2
ABS RWD®種雄牛受胎性:		★★	観測数 7,944
ABS RWD®トランジションライト™:		★★	

HA gPTA 2017/04	娘牛 G	牛群 G	信頼度 78%
体型 P T A	2.53	-2 -1 0 +1 +2	
乳器の構成	2.41		
肢蹄の構成	1.71		
体積の構成	0.24		
高さ	1.79	高い	
強さ	0.90	強い	
体の深さ	1.43	深い	
泌乳形質	2.71	鋭角的	
尻の角度	0.03	傾斜	
尻の幅	2.02	広い	
後肢の側望	0.38	直飛	
後肢の後望	2.08	垂直	
蹄の角度	1.58	高い	
肢蹄得点	1.84	高い	
前乳房の付着	3.08	強い	
後乳房の高さ	4.16	高い	
後乳房の幅	3.83	広い	
懸垂韧带	0.92	強い	
乳房の深さ	1.88	浅い	
前乳頭の位置	1.20	狭い	
後乳頭の位置	0.87	狭い	
乳頭の長さ	0.78	短い	

※乳量・乳脂量・乳蛋白量とその率はEBV(推定育種値)表示

ABS
SEXATION
雌雄判別精液

MOONRAKER

29H016962 ウィニングウェイ ムーンレイカー A2/A2 72246370
100%NA Born: 2012/12/11

NEW
RELEASE



母:ウィニングウェイ マイダ ET EX-91 DOM

- 能力、体型、健康形質のバランスに優れる
- モーグル息牛中で高い受胎指数が魅力
- 分娩難易度(5.3%)は未経産牛への交配もお奨め

適性交配リスト:

トップシー・チェイス・フレディー・ミティオなどのプラネット系・
カリバーなどのゴールドウィン系

ペディグリー モーグル × ボクスター × オーマン

父 牛 マウントフィールド SSI DCY モーグル ET EX-91

母 牛 ウィニングウェイ マイダ ET EX-91 DOM

6-02 3x365日 M 19,074kg 3.2% F 613kg 2.9% P 551kg

母の父 エメラルドエーカー SA T ボクスター

祖母の父 オービー マンプレッド ジャスティス ET EX-94

CDCB 2017/04	娘牛 70	牛群 29	TPI +2535
乳量	+1,138	kg	信頼度
脂肪	+73	%	90%
蛋白	+40		90%
飼料効果	+161	NMS +732	CMS +747
娘牛平均能力	乳量 13,132kg	脂肪量 506kg	3.9% 蛋白量 412kg 3.1%
種雄牛分娩難易度:	5.3%	信頼度 99%	観測数 4,546
娘牛分娩難易度:	4.5%	信頼度 73%	観測数 83
種雄牛死産率:	6.2%	信頼度 97%	観測数 4,147
娘牛死産率:	4.0%	信頼度 75%	観測数 83
受胎指数:	+1.1	DPR: +0.6	CCR: +1.7
体細胞数:	+2.90	信頼度 83%	
生産寿命:	+5.8	雌牛生存能力:	-0.1
ABS RWD®種雄牛受胎性:		★★★	観測数 18,245
ABS RWD®トランジションライト™:		★★★	

HA gPTA 2017/04	娘牛 G	牛群 G	信頼度 78%
体型 P T A	1.84	-2 -1 0 +1 +2	
乳器の構成	1.71		
肢蹄の構成	1.75		
体積の構成	0.18		
高さ	1.10	高い	
強さ	0.47	強い	
体の深さ	0.82	深い	
泌乳形質	1.87	鋭角的	
尻の角度	0.54	傾斜	
尻の幅	0.26	広い	
後肢の側望	1.36	直飛	
後肢の後望	1.64	垂直	
蹄の角度	1.87	高い	
肢蹄得点	1.79	高い	
前乳房の付着	1.82	強い	
後乳房の高さ	3.64	高い	
後乳房の幅	3.35	広い	
懸垂韧带	0.94	強い	
乳房の深さ	1.06	浅い	
前乳頭の位置	0.42	狭い	
後乳頭の位置	0.41	狭い	
乳頭の長さ	0.38	長い	

※乳量・乳脂量・乳蛋白量とその率はEBV(推定育種値)表示



ABS
SEXATION
雌雄判別精液

BALISTO

29H016714 デスー 11236 バリスト ET A2/A2 70625988
99% I Born: 2012/03/25



娘: デスー バリスト 3487 ET

ベディグリー	ブツクム×ワトソン×オーマン		
父牛	デスー 521 ブツクム ET VG-88		
母牛	デスー 199 ET VG-85 GMD		
	2-10 2x365日 M14,034kg 4.5% F638kg 3.5% P495kg		
IB-M/USA 2017/04	娘牛 2,031	牛群 701	TPI +2506
	kg	%	信頼度
乳量	+702		
脂肪	+69	+0.34	99%
蛋白	+56	+0.28	99%
飼料効果	+199	NMS +677	CMS +749
娘牛平均能力	乳量 13,167kg	脂肪量 525kg	4.0% 蛋白量 427kg 3.2%
種雄牛分娩難易度:	5.4%	信頼度 99%	観測数 15,960
娘牛分娩難易度:	3.6%	信頼度 97%	観測数 731
種雄牛死産率:	7.9%	信頼度 98%	観測数 23,615
娘牛死産率:	5.6%	信頼度 96%	観測数 640
受胎指数:	-0.6	DPR: -1.2	HCR: +0.9 CCR: +0.1
体細胞数:	+2.73	信頼度 98%	
生産寿命:	+4.5	雌牛生存能力:	-1.7
ABS RWD®種雄牛受胎性:	★★★★	観測数	11,341
ABS RWD®トランジションライト™:	★★★★		

HA gP/A 2017/04	娘牛 840	牛群 375	信頼度 97%
体型 P T A	1.51	-2 -1 0 +1 +2	
乳房の構成	0.96		
肢蹄の構成	1.50		
体積の構成	0.44		
高さ	1.13	高い	
強さ	0.79	強い	
体の深さ	1.23	深い	
泌乳形質	1.58	鋭角的	
尻の角度	0.91	高い	
尻の幅	1.51	広い	
後肢の側望	0.58	曲飛	
後肢の後望	1.88	垂直	
蹄の角度	1.80	高い	
蹄踏得点	1.53	高い	
前乳房の付着	2.17	強い	
後乳房の高さ	1.59	高い	
後乳房の幅	1.46	広い	
懸垂韧带	0.74	弱い	
乳房の深さ	1.08	浅い	
前乳頭的位置	0.14	広い	
後乳頭的位置	0.68	広い	
乳頭の長さ	0.36	長い	

※乳量・乳脂量・乳蛋白量とその率はEBV(推定育種価)表示



LA-BRON

29H016701 レディースマナー グラフ ラブロン ET A1/A2 71592921
99%NA Born: 2012/03/27



娘: レディースマナー L-B ジンジャーリー VG-87

ベディグリー	グラフィーティ×スーパー×ショットル		
父牛	レディースマナー RD グラフィーティ ET VG-87		
母牛	グレントクティン スーパー ラペナ ET EX-90 DOM		
	4-08 2x365日 M14,052kg 4.1% F572kg 3.1% P433kg		
IB-M/USA 2017/04	娘牛 671	牛群 175	TPI +2480
	kg	%	信頼度
乳量	+1,229		
脂肪	+64	+0.14	98%
蛋白	+43	+0.04	98%
飼料効果	+156	NMS +698	CMS +716
娘牛平均能力	乳量 13,504kg	脂肪量 512kg	3.8% 蛋白量 421kg 3.1%
種雄牛分娩難易度:	8.4%	信頼度 98%	観測数 3,204
娘牛分娩難易度:	7.2%	信頼度 93%	観測数 453
種雄牛死産率:	8.0%	信頼度 93%	観測数 2,300
娘牛死産率:	5.7%	信頼度 90%	観測数 277
受胎指数:	+2.6	DPR: +2.0	HCR: +3.6 CCR: +4.0
体細胞数:	+2.79	信頼度 96%	
生産寿命:	+5.4	雌牛生存能力:	+2.0
ABS RWD®種雄牛受胎性:	★★★	観測数	6,263
ABS RWD®トランジションライト™:	★★★		

HA gP/A 2017/04	娘牛 192	牛群 65	信頼度 96%
体型 P T A	1.20	-2 -1 0 +1 +2	
乳房の構成	1.15		
肢蹄の構成	0.66		
体積の構成	0.50		
高さ	0.22	高い	
強さ	0.26	弱い	
体の深さ	0.27	浅い	
泌乳形質	0.89	鋭角的	
尻の角度	0.61	傾斜	
尻の幅	0.43	広い	
後肢の側望	1.82	曲飛	
後肢の後望	1.25	垂直	
蹄の角度	0.01	高い	
蹄踏得点	1.13	高い	
前乳房の付着	1.17	強い	
後乳房の高さ	2.02	高い	
後乳房の幅	1.86	広い	
懸垂韧带	1.81	強い	
乳房の深さ	0.67	浅い	
前乳頭的位置	1.28	狭い	
後乳頭的位置	1.62	狭い	
乳頭の長さ	0.34	長い	

※乳量・乳脂量・乳蛋白量とその率はEBV(推定育種価)表示



CANDID

29H016842 ミスター ゴールデンオークス キャンディッド ET A1/A2 70512348
99% I Born: 2012/07/16



母: ゴールデンオークス アラベル 1765 ET VG-88 GMD DOM

ベディグリー	エビック×ラモス×ショットル		
父牛	ジェネベーションズ エビック ET		
母牛	ゴールデンオークス アラベル 1765 ET VG-88 GMD DOM		
	2-00 2x305日 M11,276kg 4.4% F501kg 3.1% P347kg		
CDCB 2017/04	娘牛 154	牛群 68	TPI +2244
	kg	%	信頼度
乳量	+801		
脂肪	+14	-0.12	94%
蛋白	+21	-0.02	94%
飼料効果	+22	NMS +364	CMS +370
娘牛平均能力	乳量 12,883kg	脂肪量 479kg	3.7% 蛋白量 394kg 3.1%
種雄牛分娩難易度:	7.6%	信頼度 94%	観測数 547
娘牛分娩難易度:	6.0%	信頼度 78%	観測数 130
種雄牛死産率:	7.6%	信頼度 86%	観測数 541
娘牛死産率:	5.0%	信頼度 79%	観測数 123
受胎指数:	+2.8	DPR: +2.9	HCR: +0.6 CCR: +4.6
体細胞数:	+2.64	信頼度 89%	
生産寿命:	+4.8	雌牛生存能力:	+0.3
ABS RWD®種雄牛受胎性:	★★★★★	観測数	2217
ABS RWD®トランジションライト™:	★★★★★		

HA gP/A 2017/04	娘牛 60	牛群 30	信頼度 90%
体型 P T A	1.94	-2 -1 0 +1 +2	
乳房の構成	1.05		
肢蹄の構成	1.62		
体積の構成	1.91		
高さ	2.77	高い	
強さ	2.14	強い	
体の深さ	2.19	深い	
泌乳形質	1.26	鋭角的	
尻の角度	0.77	傾斜	
尻の幅	0.86	広い	
後肢の側望	0.40	直飛	
後肢の後望	1.45	垂直	
蹄の角度	1.90	高い	
蹄踏得点	1.73	高い	
前乳房の付着	1.44	強い	
後乳房の高さ	1.95	高い	
後乳房の幅	1.79	広い	
懸垂韧带	0.21	強い	
乳房の深さ	1.28	浅い	
前乳頭的位置	0.65	広い	
後乳頭的位置	1.07	広い	
乳頭の長さ	1.51	長い	

※乳量・乳脂量・乳蛋白量とその率はEBV(推定育種価)表示



MAUI

29H016017 モーニングビュー マウイ ET A1/A2 68654441
100%NA Born: 2010/02/22



娘: タグレーン 8357 マウイ 7241

ベディグリー	スーパー×ショットル×フィンリー		
父牛	ジャーレスデール スーパースティオン ET		
母牛	モーニングビュー ショットル マウイ ET EX-90 DOM		
	4-08 2x365日 M16,919kg 3.8% F639kg 3.2% P540kg		
CDCB 2017/04	娘牛 745	牛群 198	TPI +2303
	kg	%	信頼度
乳量	+1,140		
脂肪	+34	-0.08	98%
蛋白	+38	+0.04	98%
飼料効果	+95	NMS +477	CMS +491
娘牛平均能力	乳量 13,244kg	脂肪量 494kg	3.7% 蛋白量 410kg 3.1%
種雄牛分娩難易度:	6.4%	信頼度 99%	観測数 8,540
娘牛分娩難易度:	6.0%	信頼度 93%	観測数 1,104
種雄牛死産率:	7.5%	信頼度 98%	観測数 6,575
娘牛死産率:	4.8%	信頼度 92%	観測数 935
受胎指数:	+2.6	DPR: +2.7	HCR: +2.0 CCR: +2.7
体細胞数:	+2.81	信頼度 97%	
生産寿命:	+3.8	雌牛生存能力:	-0.6
ABS RWD®種雄牛受胎性:	★★★	観測数	23,525
ABS RWD®トランジションライト™:	★★★		

HA gP/A 2017/04	娘牛 156	牛群 69	信頼度 94%
体型 P T A	1.29	-2 -1 0 +1 +2	
乳房の構成	1.12		
肢蹄の構成	0.31		
体積の構成	0.76		
高さ	1.49	高い	
強さ	0.81	強い	
体の深さ	0.79	深い	
泌乳形質	1.15	鋭角的	
尻の角度	0.89	高い	
尻の幅	1.81	広い	
後肢の側望	1.52	曲飛	
後肢の後望	1.04	X 状	
蹄の角度	0.56	高い	
蹄踏得点	0.27	低い	
前乳房の付着	1.79	強い	
後乳房の高さ	1.44	高い	
後乳房の幅	1.32	広い	
懸垂韧带	0.15	強い	
乳房の深さ	1.34	浅い	
前乳頭的位置	0.57	狭い	
後乳頭的位置	0.06	狭い	
乳頭の長さ	0.33	長い	

※乳量・乳脂量・乳蛋白量とその率はEBV(推定育種価)表示



MATCHLESS

29H016580 ペンコル マッチレス ET A1/A2 70346555
99% I Born: 2011/10/05



ベディグリー
父 牛 ブックム × マンオーマン × ショットル
母 牛 デスー 521 ブックム ET VG-88
ミス ゴールデンオークス メイベルン ET VG-88 DOM
2-08 2x305日 M13,091kg 3.7% F486kg 3.2% P424kg

CDCB 2017/04 娘牛 135 牛群 64 TPI +2303

乳量	+1,249	kg	%	信頼度
脂肪	+17		-0.24	94%
蛋白	+38		+0.00	94%
飼料効果	+72	NMS	+423	CMS +430
娘牛平均能力	乳量 13,031kg	脂肪量 460kg	3.5%	蛋白量 396kg 3.0%
種雄牛分娩難易度:	6.5%	信頼度 90%	観測数 308	
娘牛分娩難易度:	4.3%	信頼度 76%	観測数 160	
種雄牛死産率:	7.8%	信頼度 80%	観測数 292	
娘牛死産率:	5.8%	信頼度 77%	観測数 142	
受胎指数:	+2.2	DPR: +1.6	HCR: +2.8	CCR: +3.8
体細胞数:	+2.85	信頼度 89%		
生産寿命:	+3.1	雌牛生存能力:		+0.4
ABS RWD®種雄牛受胎性:	★★★★	観測数	2,437	
ABS RWD®トランジションライト™:	★★★★★			

HA gPTA 2017/04 娘牛 68 牛群 33 信頼度 90%

体型 P T A	1.92	-2	-1	0	+1	+2
乳房の構成	1.59					
肢蹄の構成	0.91					
体積の構成	0.60					
高さ	1.45	高い				
強さ	0.81	強い				
体の深さ	0.70	深い				
泌乳形質	1.25	鋭角的				
尻の角度	0.08	高い				
尻の幅	1.24	広い				
後肢の側望	0.80	直飛				
後肢の後望	1.08	垂直				
蹄の角度	0.68	高い				
蹄の踏点	1.21	高い				
前乳房の付着	1.73	強い				
後乳房の高さ	2.26	高い				
後乳房の幅	2.08	広い				
懸垂韧带	1.60	強い				
乳房の深さ	1.56	浅い				
前乳頭的位置	0.50	狭い				
後乳頭的位置	0.86	狭い				
乳頭の長さ	0.12	短い				

※乳量・乳脂量・乳蛋白量とその率はEBV(推定育種値)表示

全兄妹:ペンコル ブックム ミスティ ET VG-88

HURST

29H016322 ノーフラ ハースト ET A1/A2 3008160513
100%NA Born: 2010/12/30



ベディグリー
父 牛 ドロシー × オーマン × エムト
母 牛 コインファームス ドロシー ET BY VG-87
ノーフラ オーマン ヘイディ 20611 ET VG-87 DOM
2-01 3x305日 M11,685kg 3.3% F391kg 2.9% P335kg

CDCB 2017/04 娘牛 257 牛群 111 TPI +2292

乳量	+167	kg	%	信頼度
脂肪	+22		+0.12	96%
蛋白	+20		+0.12	96%
飼料効果	+57	NMS	+444	CMS +481
娘牛平均能力	乳量 12,404kg	脂肪量 479kg	3.9%	蛋白量 390kg 3.1%
種雄牛分娩難易度:	8.0%	信頼度 98%	観測数 2,651	
娘牛分娩難易度:	5.9%	信頼度 84%	観測数 362	
種雄牛死産率:	7.4%	信頼度 94%	観測数 2,820	
娘牛死産率:	5.8%	信頼度 85%	観測数 328	
受胎指数:	+2.6	DPR: +2.9	HCR: +1.3	CCR: +2.6
体細胞数:	+2.65	信頼度 94%		
生産寿命:	+5.0	雌牛生存能力:		+1.4
ABS RWD®種雄牛受胎性:	★★★★★	観測数	12,777	
ABS RWD®トランジションライト™:	★★★★★			

HA gPTA 2017/04 娘牛 68 牛群 41 信頼度 91%

体型 P T A	1.43	-2	-1	0	+1	+2
乳房の構成	1.89					
肢蹄の構成	1.58					
体積の構成	1.14					
高さ	1.17	高い				
強さ	0.76	強い				
体の深さ	0.14	深い				
泌乳形質	0.30	粗野				
尻の角度	1.82	傾斜				
尻の幅	1.03	広い				
後肢の側望	2.00	直飛				
後肢の後望	1.13	垂直				
蹄の角度	2.02	高い				
蹄の踏点	1.47	高い				
前乳房の付着	2.22	強い				
後乳房の高さ	2.83	高い				
後乳房の幅	2.60	広い				
懸垂韧带	0.91	強い				
乳房の深さ	2.08	浅い				
前乳頭的位置	0.33	狭い				
後乳頭的位置	0.23	狭い				
乳頭の長さ	0.86	短い				

※乳量・乳脂量・乳蛋白量とその率はEBV(推定育種値)表示

娘:アーデマ 2 ハースト 76654種系

MESSIAH

29H016200 MR ゴールデンオークス メサイア ET A1/A2 68771348
99%NA Born: 2010/08/08



ベディグリー
父 牛 フレディー × ショットル × モーティー
母 牛 ハッチャーブラフ ファニー フレディー
ゴールデンオークス S マーベラ ET VG-89 GMD DOM
2-00 2x365日 M14,325kg 4.2% F599kg 3.0% P430kg

CDCB 2017/04 娘牛 155 牛群 71 TPI +2244

乳量	+1,255	kg	%	信頼度
脂肪	+51		+0.02	95%
蛋白	+33		-0.04	95%
飼料効果	+82	NMS	+354	CMS +349
娘牛平均能力	乳量 13,392kg	脂肪量 499kg	3.7%	蛋白量 405kg 3.0%
種雄牛分娩難易度:	7.8%	信頼度 99%	観測数 7,466	
娘牛分娩難易度:	5.5%	信頼度 79%	観測数 229	
種雄牛死産率:	6.8%	信頼度 97%	観測数 5,732	
娘牛死産率:	5.1%	信頼度 80%	観測数 206	
受胎指数:	+1.5	DPR: +1.4	HCR: +1.1	CCR: +2.1
体細胞数:	+2.86	信頼度 92%		
生産寿命:	+0.3	雌牛生存能力:		-4.5
ABS RWD®種雄牛受胎性:	★★★★★	観測数	14,510	
ABS RWD®トランジションライト™:	★★★★★			

HA gPTA 2017/04 娘牛 49 牛群 25 信頼度 90%

体型 P T A	1.13	-2	-1	0	+1	+2
乳房の構成	0.72					
肢蹄の構成	2.06					
体積の構成	2.17					
高さ	1.58	高い				
強さ	1.98	強い				
体の深さ	1.22	深い				
泌乳形質	0.05	粗野				
尻の角度	0.61	高い				
尻の幅	1.54	広い				
後肢の側望	2.19	直飛				
後肢の後望	2.05	垂直				
蹄の角度	3.00	高い				
蹄の踏点	1.59	高い				
前乳房の付着	1.28	強い				
後乳房の高さ	1.31	高い				
後乳房の幅	1.21	広い				
懸垂韧带	0.31	弱い				
乳房の深さ	0.81	浅い				
前乳頭的位置	0.20	狭い				
後乳頭的位置	0.15	狭い				
乳頭の長さ	1.31	長い				

※乳量・乳脂量・乳蛋白量とその率はEBV(推定育種値)表示

娘:デーリィ エイブ メサイア 11170種系 VG-88

CONQUEST

29H016401 ラークレスト コンクエスト ET A1/A1 57187010
99% I Born: 2011/01/31



ベディグリー
父 牛 ジェラード × ラモス × ショットル
母 牛 シルビュー オーマン ジェラード ET EX-94
ラークレスト クリムゾン ET EX-93 GMD DOM
5-02 2x365日 M21,042kg 5.3% F1,110kg 3.5% P735kg

IB-M/USA 2017/04 娘牛 108 牛群 59 TPI +2152

乳量	+552	kg	%	信頼度
脂肪	+30		+0.08	94%
蛋白	+29		+0.10	94%
飼料効果	+58	NMS	+310	CMS +335
娘牛平均能力	乳量 12,968kg	脂肪量 479kg	3.7%	蛋白量 404kg 3.1%
種雄牛分娩難易度:	7.8%	信頼度 97%	観測数 1,795	
娘牛分娩難易度:	6.2%	信頼度 77%	観測数 142	
種雄牛死産率:	7.2%	信頼度 93%	観測数 1,690	
娘牛死産率:	5.6%	信頼度 78%	観測数 132	
受胎指数:	+0.7	DPR: +0.8	HCR: +0.8	CCR: +0.3
体細胞数:	+2.90	信頼度 89%		
生産寿命:	+1.1	雌牛生存能力:		-0.2
ABS RWD®種雄牛受胎性:	★★★★★	観測数	4,762	
ABS RWD®トランジションライト™:	★★★★			

HA gPTA 2017/04 娘牛 53 牛群 32 信頼度 90%

体型 P T A	1.45	-2	-1	0	+1	+2
乳房の構成	1.27					
肢蹄の構成	1.67					
体積の構成	2.81					
高さ	1.73	高い				
強さ	2.67	強い				
体の深さ	2.03	深い				
泌乳形質	0.19	粗野				
尻の角度	0.58	傾斜				
尻の幅	1.38	広い				
後肢の側望	2.45	直飛				
後肢の後望	1.83	垂直				
蹄の角度	1.99	高い				
蹄の踏点	1.35	高い				
前乳房の付着	2.41	強い				
後乳房の高さ	2.35	高い				
後乳房の幅	2.16	広い				
懸垂韧带	0.02	強い				
乳房の深さ	0.90	浅い				
前乳頭的位置	0.29	狭い				
後乳頭的位置	0.22	狭い				
乳頭の長さ	0.13	短い				

※乳量・乳脂量・乳蛋白量とその率はEBV(推定育種値)表示

娘:NFD コンクエスト 6662種系



ISADOR

29HO16319 ペンイングランド イザドー A1/A2 6851638
99% I Born: 2010/11/21



娘:エンチャンテッド イザドー 677種系

ベディグリー スーパー×マック×ジェットストリーム
父 牛 シャーレステール スーパーステーション ET
母 牛 ペンイングランド ジョー 5556 VG-87 DOM
4-09 3x365日 M17,903kg 3.3% F600kg 2.9% P526kg

CDCB 2017/04 娘牛 224 牛群 99 TPI +2142

乳量	kg	%	信頼度
脂肪	+718		
蛋白	+24	-0.02	96%
蛋白	+27	+0.04	96%
飼料効果	+91	NMS +446	CMS +459
娘牛平均能力	乳量 13,169kg	脂肪量 498kg	3.8% 蛋白量 403kg 3.1%
種雄牛分娩難易度:	6.0%	信頼度 99%	観測数 3,216
娘牛分娩難易度:	4.6%	信頼度 85%	観測数 470
種雄牛死産率:	7.2%	信頼度 94%	観測数 2,045
娘牛死産率:	5.7%	信頼度 84%	観測数 331
受胎指数:	+1.6	DPR: +2.0	HCR: +0.5 CCR: +1.0
体細胞数:	+2.89	信頼度 93%	
生産寿命:	+4.0	雌牛生存能力:	+1.7
ABS RWD®種雄牛受胎性:	★★★★	観測数	13,872
ABS RWD®トランジションライト™:	★★★★		

HA gPTA 2017/04	娘牛 79	牛群 37	信頼度 91%
体形 P T A	0.68	-2 -1 0 +1 +2	
乳器の構成	1.05		
肢蹄の構成	0.08		
体積の構成	1.10		
高さ	0.82	低い	
強さ	0.90	弱い	
体の深さ	1.08	浅い	
泌乳形質	0.13	鋭角的	
尻の角度	1.49	高い	
尻の幅	0.68	狭い	
後肢の側望	2.35	曲飛	
後肢の後望	0.03	垂直	
蹄の角度	0.27	低い	
蹄踏得点	0.31	高い	
前乳房の付着	1.51	強い	
後乳房の高さ	1.38	高い	
後乳房の幅	1.27	広い	
懸垂韧带	0.88	強い	
乳房の深さ	0.88	浅い	
前乳頭的位置	2.05	狭い	
後乳頭的位置	1.75	狭い	
乳頭の長さ	1.01	短い	

※乳量・乳脂量・乳蛋白量とその率はEBV(推定育種値)表示



GALLON

29HO14684 パインツリー ジーブズ ギャロン ET A1/A1 66024212
100%NA Born: 2009/05/21



娘:デスー 1111 ET

ベディグリー ジーブズ×ゴールドウィン×オーマン
父 牛 KED アウトサイド ジーブズ ET
母 牛 パインツリー モニカ ギャル ET VG-86 DOM
5-09 3x327日 M16,833kg 3.0% F503kg 2.7% P452kg

CDCB 2017/04 娘牛 696 牛群 248 TPI +2263

乳量	kg	%	信頼度
脂肪	+1,414		
蛋白	+33	-0.16	98%
蛋白	+33	-0.08	98%
飼料効果	+98	NMS +550	CMS +538
娘牛平均能力	乳量 13,103kg	脂肪量 487kg	3.7% 蛋白量 396kg 3.0%
種雄牛分娩難易度:	7.5%	信頼度 99%	観測数 6,664
娘牛分娩難易度:	7.4%	信頼度 94%	観測数 1,234
種雄牛死産率:	7.3%	信頼度 98%	観測数 5,499
娘牛死産率:	5.1%	信頼度 93%	観測数 1,228
受胎指数:	+4.1	DPR: +4.2	HCR: +2.6 CCR: +5.1
体細胞数:	+2.86	信頼度 98%	
生産寿命:	+6.3	雌牛生存能力:	+1.6
ABS RWD®種雄牛受胎性:	★★★★	観測数	47,916
ABS RWD®トランジションライト™:	★★★★		

HA gPTA 2017/04	娘牛 242	牛群 110	信頼度 96%
体形 P T A	0.41	-2 -1 0 +1 +2	
乳器の構成	0.25		
肢蹄の構成	0.40		
体積の構成	1.36		
高さ	0.54	高い	
強さ	1.08	弱い	
体の深さ	0.68	浅い	
泌乳形質	1.32	鋭角的	
尻の角度	0.72	傾斜	
尻の幅	0.18	狭い	
後肢の側望	1.43	曲飛	
後肢の後望	0.31	X 状	
蹄の角度	0.86	低い	
蹄踏得点	0.06	低い	
前乳房の付着	0.26	弱い	
後乳房の高さ	1.09	高い	
後乳房の幅	1.00	広い	
懸垂韧带	0.24	弱い	
乳房の深さ	0.24	浅い	
前乳頭的位置	0.03	広い	
後乳頭的位置	0.03	狭い	
乳頭の長さ	0.91	長い	

※乳量・乳脂量・乳蛋白量とその率はEBV(推定育種値)表示



CONTOUR

29HO16438 ラークレスト コンター ETS A2/A2 57187029
99% I Born: 2011/04/02



母:ラークレスト シェナイル ET VG-86

ベディグリー ビーコン×ラモス×アウトサイド
父 牛 エンドロード ビーコン ET EX-90
母 牛 ラークレスト シェナイル ET VG-86 DOM
7-06 2x365日 M15,078kg 4.5% F683kg 3.2% P487kg

CDCB 2017/04 娘牛 78 牛群 52 TPI +2237

乳量	kg	%	信頼度
脂肪	+275		
蛋白	+30	+0.16	92%
蛋白	+16	+0.06	92%
飼料効果	+61	NMS +437	CMS +455
娘牛平均能力	乳量 12,581kg	脂肪量 466kg	3.7% 蛋白量 386kg 3.1%
種雄牛分娩難易度:	7.4%	信頼度 91%	観測数 325
娘牛分娩難易度:	6.2%	信頼度 73%	観測数 115
種雄牛死産率:	8.5%	信頼度 80%	観測数 289
娘牛死産率:	6.1%	信頼度 72%	観測数 100
受胎指数:	+3.2	DPR: +3.2	HCR: +1.7 CCR: +4.7
体細胞数:	+2.89	信頼度 87%	
生産寿命:	+4.1	雌牛生存能力:	+2.8
ABS RWD®種雄牛受胎性:	★★★	観測数	1,319
ABS RWD®トランジションライト™:	★★★★		

HA gPTA 2017/04	娘牛 39	牛群 25	信頼度 89%
体形 P T A	1.49	-2 -1 0 +1 +2	
乳器の構成	1.46		
肢蹄の構成	1.50		
体積の構成	0.72		
高さ	0.69	高い	
強さ	0.61	強い	
体の深さ	0.33	深い	
泌乳形質	0.06	鋭角的	
尻の角度	0.27	傾斜	
尻の幅	0.74	広い	
後肢の側望	0.94	直飛	
後肢の後望	1.80	垂直	
蹄の角度	1.55	高い	
蹄踏得点	1.45	高い	
前乳房の付着	1.85	強い	
後乳房の高さ	1.86	高い	
後乳房の幅	1.71	広い	
懸垂韧带	1.15	強い	
乳房の深さ	1.51	浅い	
前乳頭的位置	1.05	狭い	
後乳頭的位置	0.60	狭い	
乳頭の長さ	0.57	短い	

※乳量・乳脂量・乳蛋白量とその率はEBV(推定育種値)表示



DOMINIC

29HO16078 レディースマナー G ドミニク ET A1/A2 69763912
100%NA Born: 2010/06/25



娘:メドーウッド ドミニク 4179

ベディグリー ドロシー×ゴールドウィン×フリーランス
父 牛 コインファームス ドロシー ET BY VG-87
母 牛 レディースマナー ルビーF シェンタ ET EX-90
3-03 2x310日 M12,778kg 5.3% F683kg 3.5% P451kg

CDCB 2017/04 娘牛 79 牛群 48 TPI +2013

乳量	kg	%	信頼度
脂肪	+195		
蛋白	+21	+0.10	92%
蛋白	+15	+0.06	92%
飼料効果	+42	NMS +199	CMS +219
娘牛平均能力	乳量 12,257kg	脂肪量 450kg	3.7% 蛋白量 378kg 3.1%
種雄牛分娩難易度:	8.6%	信頼度 94%	観測数 766
娘牛分娩難易度:	7.7%	信頼度 72%	観測数 110
種雄牛死産率:	7.6%	信頼度 86%	観測数 678
娘牛死産率:	7.1%	信頼度 71%	観測数 102
受胎指数:	-1.0	DPR: -1.2	HCR: +0.2 CCR: -1.5
体細胞数:	+2.83	信頼度 88%	
生産寿命:	+0.5	雌牛生存能力:	-2.3
ABS RWD®種雄牛受胎性:	★★★	観測数	2,808
ABS RWD®トランジションライト™:	★★		

HA gPTA 2017/04	娘牛 33	牛群 20	信頼度 88%
体形 P T A	1.81	-2 -1 0 +1 +2	
乳器の構成	2.31		
肢蹄の構成	1.71		
体積の構成	1.14		
高さ	1.82	高い	
強さ	1.20	強い	
体の深さ	1.07	深い	
泌乳形質	0.83	鋭角的	
尻の角度	0.46	高い	
尻の幅	0.94	広い	
後肢の側望	1.81	直飛	
後肢の後望	1.94	垂直	
蹄の角度	1.90	高い	
蹄踏得点	1.52	高い	
前乳房の付着	3.22	強い	
後乳房の高さ	3.57	高い	
後乳房の幅	3.28	広い	
懸垂韧带	0.90	強い	
乳房の深さ	2.13	浅い	
前乳頭的位置	0.75	狭い	
後乳頭的位置	0.57	狭い	
乳頭の長さ	0.39	長い	

※乳量・乳脂量・乳蛋白量とその率はEBV(推定育種値)表示

DEAN

29H016251 ローンリー スーパー ディーン ET A2/A2 140969366
100%NA Born: 2010/11/03



娘:RC-NC ディーン 9621

ベディグリー	スーパー×トイストーリー×アウトサイド		
父 牛	ジャーレスデール スーパーステーション ET		
母 牛	ローンリー トイストーリー ダーバ EX-92 DOM		
	4-01 3x365日	M 20,326kg	3.9% F 790kg 3.0% P 617kg
IB-M/USA 2017/04	娘牛 3,127	牛群 657	TPI +2214
	kg	%	信頼度
乳 量	+1,251		
脂 肪	+9	-0.28	99%
蛋 白	+34	-0.02	99%
飼料効果	+62	NMS +435	CMS +434
娘牛平均能力	乳量 13,305kg	脂肪量 483kg	3.6% 蛋白量 407kg 3.1%
種雄牛分娩難易度:	7.7%	信頼度 99%	観測数 10,158
娘牛分娩難易度:	6.6%	信頼度 96%	観測数 2,350
種雄牛死産率:	7.8%	信頼度 98%	観測数 8,354
娘牛死産率:	5.5%	信頼度 96%	観測数 1,949
受胎指数: +3.0	DPR: +3.0	HCR: +2.0	CCR: +4.1
体細胞数:	+2.89	信頼度 99%	
生産寿命:	+6.1	雌牛生存能力:	+0.6
ABS RWD®種雄牛受胎性:	★★★★	観測数	31,467
ABS RWD®トランジションライト™:	★★★★★		

HA gPTA 2017/04	娘牛 705	牛群 245	信頼度 98%			
体型 P T A	0.49	-2	-1	0	+1	+2
乳器の構成	0.97					
肢蹄の構成	0.38					
体積の構成	0.16					
高 さ	0.24	低い				
強 さ	0.29	弱い				
体 の 深 さ	0.70	浅い				
泌乳形質	0.52	粗野				
尻 の 角 度	0.16	傾斜				
尻 の 幅	0.51	狭い				
後肢の側望	0.44	曲飛				
後肢の後望	0.51	垂直				
蹄の角度	0.15	高い				
肢蹄得点	0.57	高い				
前乳房の付着	0.44	強い				
後乳房の高さ	1.28	高い				
後乳房の幅	1.18	広い				
懸垂韧带	0.38	弱い				
乳房の深さ	1.25	浅い				
前乳頭的位置	0.47	狭い				
後乳頭的位置	0.42	広い				
乳頭の長さ	0.19	短い				

※乳量・乳脂量・乳蛋白量とその率はEBV(推定育種値)表示



ANDERSON

29H016222 ビジョンジェン SHF アンダーソン ET A2/A2 69314961
99%I Born: 2010/09/20



娘:OCD アンダーソン 28846

ベディグリー	フレディー×ジェットストリーム×アウトサイド		
父 牛	バツジャーブラフ ファニー フレディー		
母 牛	アップルイス ジェットストリーム アルダ ET VG-85 DOM		
	5-05 2x305日	M 11,331kg	3.7% F 420kg 3.1% P 352kg
CDCB 2017/04	娘牛 913	牛群 203	TPI +2183
	kg	%	信頼度
乳 量	+465		
脂 肪	+42	+0.20	98%
蛋 白	+15	+0.00	98%
飼料効果	+57	NMS +398	CMS +406
娘牛平均能力	乳量 12,775kg	脂肪量 495kg	3.9% 蛋白量 392kg 3.1%
種雄牛分娩難易度:	6.2%	信頼度 99%	観測数 4,308
娘牛分娩難易度:	6.7%	信頼度 94%	観測数 1,134
種雄牛死産率:	7.6%	信頼度 96%	観測数 3,087
娘牛死産率:	7.5%	信頼度 93%	観測数 950
受胎指数: +0.9	DPR: +0.2	HCR: +2.6	CCR: +1.9
体細胞数:	+2.85	信頼度 98%	
生産寿命:	+2.6	雌牛生存能力:	+0.4
ABS RWD®種雄牛受胎性:	★★★★	観測数	15,085
ABS RWD®トランジションライト™:	★★★★★		

HA gPTA 2017/04	娘牛 244	牛群 73	信頼度 95%			
体型 P T A	1.02	-2	-1	0	+1	+2
乳器の構成	2.46					
肢蹄の構成	1.50					
体積の構成	1.66					
高 さ	1.13	高い				
強 さ	0.93	強い				
体 の 深 さ	0.55	浅い				
泌乳形質	1.58	粗野				
尻 の 角 度	0.59	傾斜				
尻 の 幅	0.20	広い				
後肢の側望	2.83	直飛				
後肢の後望	1.68	垂直				
蹄の角度	2.39	高い				
肢蹄得点	0.81	高い				
前乳房の付着	3.39	強い				
後乳房の高さ	2.16	高い				
後乳房の幅	1.99	広い				
懸垂韧带	1.05	強い				
乳房の深さ	3.36	浅い				
前乳頭的位置	2.05	狭い				
後乳頭的位置	1.58	狭い				
乳頭の長さ	1.60	短い				

※乳量・乳脂量・乳蛋白量とその率はEBV(推定育種値)表示



TRIGGER

29H013846 ラースエーカーズ ショットトリガー ET HH5 A1/A2 62253367
100%NA VG-87 Born: 2007/03/30



娘:ドライハウスM トリガー ヒッピー VG-88

ベディグリー	ショットル×ボリヴァー×アウトサイド		
父 牛	ピクストン ショットル ET EX-96		
母 牛	ラースエーカーズ テニス ET VG-88		
	3-03 3x330日	M 12,528kg	3.9% F 487kg 3.0% P 380kg
IB-M/USA 2017/04	娘牛 22,014	牛群 3,820	TPI +2062
	kg	%	信頼度
乳 量	+283		
脂 肪	+8	-0.02	99%
蛋 白	+13	+0.04	99%
飼料効果	+25	NMS +357	CMS +374
娘牛平均能力	乳量 12,626kg	脂肪量 474kg	3.8% 蛋白量 387kg 3.1%
種雄牛分娩難易度:	7.3%	信頼度 99%	観測数 39,803
娘牛分娩難易度:	7.3%	信頼度 99%	観測数 14,295
種雄牛死産率:	8.1%	信頼度 99%	観測数 38,416
娘牛死産率:	5.8%	信頼度 99%	観測数 12,549
受胎指数: +1.2	DPR: +1.2	HCR: +0.2	CCR: +2.0
体細胞数:	+2.68	信頼度 99%	
生産寿命:	+5.3	雌牛生存能力:	+3.7
ABS RWD®種雄牛受胎性:	★★★★	観測数	77,084
ABS RWD®トランジションライト™:	★★★★		

HA gPTA 2017/04	娘牛 7,080	牛群 1,726	信頼度 99%			
体型 P T A	0.94	-2	-1	0	+1	+2
乳器の構成	1.01					
肢蹄の構成	1.48					
体積の構成	0.65					
高 さ	0.64	低い				
強 さ	0.50	強い				
体 の 深 さ	0.19	浅い				
泌乳形質	0.93	粗野				
尻 の 角 度	1.38	高い				
尻 の 幅	0.07	広い				
後肢の側望	0.93	直飛				
後肢の後望	2.32	垂直				
蹄の角度	1.18	高い				
肢蹄得点	1.39	高い				
前乳房の付着	1.82	強い				
後乳房の高さ	0.51	高い				
後乳房の幅	0.47	広い				
懸垂韧带	1.23	強い				
乳房の深さ	1.26	浅い				
前乳頭的位置	1.32	狭い				
後乳頭的位置	1.57	狭い				
乳頭の長さ	0.17	短い				

※乳量・乳脂量・乳蛋白量とその率はEBV(推定育種値)表示



POMPOSO

29H014888 リッチモンドFD ポンポン ET A1/A2 66800628
99%I Born: 2009/12/12



娘:ローシャ ポンポン 2139種系

ベディグリー	マッセイ×ラモス×ピビン		
父 牛	コープ ボスサイド マッセイ ET		
母 牛	リッチモンドFD ラモス ボビー EX-91 DOM		
	3-04 3x365日	M 16,379kg	4.1% F 675kg 3.1% P 511kg
CDCB 2017/04	娘牛 98	牛群 51	TPI +2212
	kg	%	信頼度
乳 量	+857		
脂 肪	+42	+0.08	93%
蛋 白	+31	+0.04	93%
飼料効果	+93	NMS +512	CMS +533
娘牛平均能力	乳量 12,247kg	脂肪量 454kg	3.7% 蛋白量 377kg 3.1%
種雄牛分娩難易度:	10.1%	信頼度 99%	観測数 5,646
娘牛分娩難易度:	7.4%	信頼度 77%	観測数 233
種雄牛死産率:	8.0%	信頼度 97%	観測数 4,989
娘牛死産率:	6.0%	信頼度 76%	観測数 213
受胎指数: +1.5	DPR: +1.3	HCR: +1.2	CCR: +2.5
体細胞数:	+2.63	信頼度 90%	
生産寿命:	+5.6	雌牛生存能力:	+2.6
ABS RWD®種雄牛受胎性:	★★★★	観測数	53,636
ABS RWD®トランジションライト™:	★★★★★		

HA gPTA 2017/04	娘牛 66	牛群 36	信頼度 90%			
体型 P T A	0.19	-2	-1	0	+1	+2
乳器の構成	0.20					
肢蹄の構成	0.46					
体積の構成	0.90					
高 さ	0.19	低い				
強 さ	0.83	強い				
体 の 深 さ	0.12	深い				
泌乳形質	0.44	粗野				
尻 の 角 度	1.09	高い				
尻 の 幅	0.77	広い				
後肢の側望	0.57	直飛				
後肢の後望	1.05	垂直				
蹄の角度	0.37	高い				
肢蹄得点	0.27	高い				
前乳房の付着	0.68	強い				
後乳房の高さ	0.28	高い				
後乳房の幅	0.26	広い				
懸垂韧带	0.39	弱い				
乳房の深さ	0.22	浅い				
前乳頭的位置	0.73	狭い				
後乳頭的位置	0.16	狭い				
乳頭の長さ	0.76	短い				

※乳量・乳脂量・乳蛋白量とその率はEBV(推定育種値)表示



産別別精選

AFTERSHOCK

94H014105 ミス アトリーズ SHT アフターショック ET HH5 A1/A1 65249839
100%NA EX-92 Born: 2007/12/01

2017年 群馬県B&Wショウ
リザーブチャンピオン&インターメディアイト



娘:ブルーエンゼル アフターショック ロストデイズ 所有者:南萩原牧場

ベディグリー	ショットル × ダーラム × ストーム	
父 牛	ピクストン ショットル ET EX-96	
母 牛	MD デライト ダーラム アトリー ET EX-92 GMD DOM	
	3-11	2x365日 M17,368kg 5.5% F948kg 3.1% P534kg
IB-M/USA 2017/04	娘牛 25,927	牛群 8,505 TPI +1725
	kg	% 信頼度
乳 量	+1	
脂 肪	+2	+0.02 99%
蛋 白	-12	-0.10 99%
飼料効果	-41	NMS -25 CMS -40
娘牛平均能力	乳量 12,305kg	脂肪量 461kg 3.7% 蛋白量 369kg 3.0%
種雄牛分娩難易度:	8.4%	信頼度 99% 観測数 52,223
娘牛分娩難易度:	11.1%	信頼度 99% 観測数 8,511
種雄牛死亡率:	10.4%	信頼度 99% 観測数 49,309
娘牛死亡率:	10.3%	信頼度 99% 観測数 7,434
受胎指数:	-1.2	DPR: -1.4 HCR: +0.4 CCR: -2.1
体細胞数:	+2.82	信頼度 99%
生産寿命:	+1.4	雌牛生存能力: -1.5
ABS RWD®種雄牛受胎性:	★★★★	観測数 23,091
ABS RWD®トランジションライト™:	★	

HA gPTA 2017/04	娘牛 14,754	牛群 6,025	信頼度 99%
	-2	-1	0 +1 +2
体型 P T A	2.29		
乳器の構成	1.89		
肢蹄の構成	1.33		
体積の構成	1.20		
高 さ	1.61	高い	
強 さ	1.54	強い	
体 の 深 さ	1.85	深い	
泌 乳 形 質	1.95	鋭角的	
尻 の 角 度	0.83	高い	
尻 の 幅	2.85	広い	
後肢の側望	0.47	曲 飛	
後肢の後望	0.98	垂直	
蹄 の 角 度	1.67	高い	
肢 蹄 得 点	1.57	高い	
前乳房の付着	2.24	強い	
後乳房の高さ	3.08	高い	
後乳房の幅	2.83	広い	
懸 垂 韌 帯	2.10	強い	
乳房の深さ	1.51	浅い	
前乳頭的位置	0.22	狭い	
後乳頭的位置	0.57	狭い	
乳頭の長さ	0.97	長い	

※乳量・乳脂量・乳蛋白量とその率はEBV(推定育種値)表示



GILLESPIY

29H014062 デスー ジレスピー ET BY A1/A2 63449626
100%NA EX-93 Born: 2007/06/29



娘:キャンドウ ジレスピー メーガン EX-90 (3産)

ベディグリー	ボルトン × ショットル × BWマージナル	
父 牛	サンディバレー ボルтон ET EX-90	
母 牛	デスー 6822 ET VG-85 DOM	
	2-02	3x365日 M15,037kg 3.9% F594kg 3.0% P446kg
IB-M/USA 2017/04	娘牛 9,605	牛群 3,189 TPI +2281
	kg	% 信頼度
乳 量	+1,940	
脂 肪	+47	-0.20 99%
蛋 白	+44	-0.12 99%
飼料効果	+116	NMS +499 CMS +486
娘牛平均能力	乳量 13,655kg	脂肪量 501kg 3.7% 蛋白量 410kg 3.0%
種雄牛分娩難易度:	9.1%	信頼度 99% 観測数 29,778
娘牛分娩難易度:	7.3%	信頼度 97% 観測数 2,684
種雄牛死亡率:	7.4%	信頼度 98% 観測数 27,272
娘牛死亡率:	6.6%	信頼度 97% 観測数 2,377
受胎指数:	-2.1	DPR: -2.7 HCR: +0.6 CCR: -2.4
体細胞数:	+2.62	信頼度 99%
生産寿命:	+2.2	雌牛生存能力: -0.3
ABS RWD®種雄牛受胎性:	★★★	観測数 34,965
ABS RWD®トランジションライト™:	★	

HA gPTA 2017/04	娘牛 4,322	牛群 1,809	信頼度 98%
	-2	-1	0 +1 +2
体型 P T A	2.02		
乳器の構成	1.69		
肢蹄の構成	1.33		
体積の構成	0.17		
高 さ	1.52	高い	
強 さ	0.38	強い	
体 の 深 さ	1.08	深い	
泌 乳 形 質	2.52	鋭角的	
尻 の 角 度	1.61	傾 斜	
尻 の 幅	1.81	広い	
後肢の側望	0.92	曲 飛	
後肢の後望	1.25	垂直	
蹄 の 角 度	1.55	高い	
肢 蹄 得 点	1.59	高い	
前乳房の付着	1.55	強い	
後乳房の高さ	3.20	高い	
後乳房の幅	2.94	広い	
懸 垂 韌 帯	2.07	強い	
乳房の深さ	1.12	浅い	
前乳頭的位置	2.09	狭い	
後乳頭的位置	2.45	狭い	
乳頭の長さ	0.13	短い	

※乳量・乳脂量・乳蛋白量とその率はEBV(推定育種値)表示



SHERAC

29H014733 UFMダブズ シェラック ET A1/A1 65780183
100%NA VG-86 Born: 2009/06/18



娘:シュガーC シェラック 4349

ベディグリー	アクティブ × ショットル × ロイ	
父 牛	アルバグ アイロン アクティブ ET	
母 牛	UFMダブズ シェレイ ET EX-90 DOM	
	6-00	2x365日 M14,406kg 4.4% F636kg 3.3% P479kg
CDCB 2017/04	娘牛 2,961	牛群 816 TPI +2041
	kg	% 信頼度
乳 量	+400	
脂 肪	+10	-0.04 99%
蛋 白	+27	+0.12 99%
飼料効果	+77	NMS +319 CMS +345
娘牛平均能力	乳量 12,837kg	脂肪量 474kg 3.7% 蛋白量 401kg 3.1%
種雄牛分娩難易度:	6.6%	信頼度 99% 観測数 8,285
娘牛分娩難易度:	5.6%	信頼度 97% 観測数 3,079
種雄牛死亡率:	9.6%	信頼度 98% 観測数 7,039
娘牛死亡率:	8.2%	信頼度 96% 観測数 2,411
受胎指数:	+2.8	DPR: +2.5 HCR: +3.1 CCR: +3.3
体細胞数:	+3.03	信頼度 99%
生産寿命:	+4.0	雌牛生存能力: +1.3
ABS RWD®種雄牛受胎性:	★★★★★	観測数 12,723
ABS RWD®トランジションライト™:	★★★★★	

HA gPTA 2017/04	娘牛 488	牛群 175	信頼度 97%
	-2	-1	0 +1 +2
体型 P T A	0.36		
乳器の構成	0.35		
肢蹄の構成	0.26		
体積の構成	0.77		
高 さ	0.24	高い	
強 さ	0.54	強い	
体 の 深 さ	0.11	浅い	
泌 乳 形 質	1.29	鋭角的	
尻 の 角 度	1.38	傾 斜	
尻 の 幅	1.06	広い	
後肢の側望	1.47	直 飛	
後肢の後望	1.14	X 状	
蹄 の 角 度	0.12	低い	
肢 蹄 得 点	0.27	低い	
前乳房の付着	0.22	弱い	
後乳房の高さ	0.83	高い	
後乳房の幅	0.76	広い	
懸 垂 韌 帯	0.87	強い	
乳房の深さ	0.24	浅い	
前乳頭的位置	1.24	狭い	
後乳頭的位置	1.19	狭い	
乳頭の長さ	3.23	短い	

※乳量・乳脂量・乳蛋白量とその率はEBV(推定育種値)表示



CHASE

29H014344 スプリングウェイ BLVR チェイス ET HH3 A1/A2 53573187
100%NA VG-89 Born: 2008/02/07



娘:シュガードロップ チェイス キャシー VG-85

ベディグリー	ポリヴァー × オーマン × アディソン	
父 牛	エンドロード PVF ポリヴァー ET EX-96	
母 牛	スプリングウェイ オーマン クッキー ET VG-88 GMD DOM	
	2-02	2x365日 M18,520kg 4.5% F832kg 3.2% P600kg
IB-M/USA 2017/04	娘牛 5,431	牛群 1,355 TPI +2055
	kg	% 信頼度
乳 量	+1,068	
脂 肪	+31	-0.08 99%
蛋 白	+30	-0.02 99%
飼料効果	+53	NMS +306 CMS +308
娘牛平均能力	乳量 13,156kg	脂肪量 489kg 3.7% 蛋白量 401kg 3.1%
種雄牛分娩難易度:	6.4%	信頼度 99% 観測数 23,452
娘牛分娩難易度:	5.8%	信頼度 97% 観測数 3,693
種雄牛死亡率:	6.2%	信頼度 99% 観測数 17,779
娘牛死亡率:	7.0%	信頼度 98% 観測数 3,277
受胎指数:	-1.8	DPR: -0.8 HCR: -4.0 CCR: -3.0
体細胞数:	+2.82	信頼度 99%
生産寿命:	+1.6	雌牛生存能力: -0.3
ABS RWD®種雄牛受胎性:	★★★★	観測数 22,773
ABS RWD®トランジションライト™:	★★★★	

HA gPTA 2017/04	娘牛 1,138	牛群 387	信頼度 97%
	-2	-1	0 +1 +2
体型 P T A	1.32		
乳器の構成	1.42		
肢蹄の構成	0.82		
体積の構成	2.39		
高 さ	2.25	高い	
強 さ	2.32	強い	
体 の 深 さ	1.70	深い	
泌 乳 形 質	0.17	鋭角的	
尻 の 角 度	0.30	傾 斜	
尻 の 幅	0.83	広い	
後肢の側望	1.00	直 飛	
後肢の後望	0.59	垂直	
蹄 の 角 度	1.93	高い	
肢 蹄 得 点	0.35	高い	
前乳房の付着	1.95	強い	
後乳房の高さ	1.42	高い	
後乳房の幅	1.31	広い	
懸 垂 韌 帯	1.30	強い	
乳房の深さ	1.48	浅い	
前乳頭的位置	2.09	狭い	
後乳頭的位置	0.82	狭い	
乳頭の長さ	0.55	長い	

※乳量・乳脂量・乳蛋白量とその率はEBV(推定育種値)表示



PARADISE

29HO16153 レーガングレスト パラダイス ET A1/A2 66626198
100%NA Born: 2010/09/09



娘:レディスマナー パラダイス シュガー VG-85

ベディグリー	ドロシー × ショットル × アウトサイド		
父 牛	コインファームス ドロシー ET BY VG-87		
母 牛	ラバー S バドラ ET EX-92 GMD DOM		
	6-04 3x365日 M21,936kg 3.7% F802kg 2.8% P610kg		
IB-M/USA 2017/04	娘牛 4,208 牛群 1,173 TPI +2039		
乳 量	kg % 信頼度		
脂 肪	+34		
蛋 白	+19 +0.14	99%	
飼料効果	+13 +0.10	99%	
娘牛平均能力	NMS +316 CMS +346		
種雄牛分娩難易度:	7.7% 信頼度 99% 観測数 14,437		
種雄牛死産率:	5.5% 信頼度 97% 観測数 2,905		
種雄牛死産率:	8.5% 信頼度 98% 観測数 14,440		
種雄牛死産率:	5.6% 信頼度 97% 観測数 2,277		
受胎指数:	-0.5 DPR: -0.8 HCR: +0.5 CCR: -0.3		
体細胞数:	+2.67 信頼度 99%		
生産寿命:	+4.5 雌牛生存能力: -1.2		
ABS RWD®種雄牛受胎性:	★★★★ 観測数 29,880		
ABS RWD®トランジションライト™:	★★★		

HA gPTA 2017/04	娘牛 1,161 牛群 440 信頼度 98%
体型 P T A	0.57
乳器の構成	1.84
肢蹄の構成	0.44
体積の構成	0.35
高 さ	0.79 低い
強 さ	0.27 弱い
体 の 深 さ	1.31 浅い
泌 乳 形 質	1.86 粗野
尻 の 角 度	0.09 傾斜
尻 の 幅	0.26 狭い
後肢の側望	3.13 直飛
後肢の後望	0.40 垂直
蹄 の 角 度	0.31 高い
肢 蹄 得 点	0.11 高い
前乳房の付着	2.79 強い
後乳房の高さ	2.66 高い
後乳房の幅	2.45 広い
懸垂韧带	0.01 強い
乳房の深さ	2.05 浅い
前乳頭的位置	0.56 狭い
後乳頭的位置	0.01 広い
乳頭の長さ	1.72 短い

※乳量・乳脂量・乳蛋白量とその率はEBV(推定育種値)表示



DORADA

29HO16324 レディスマナー OBS ドラダ ET A2/A2 70247020
100% NA Born: 2010/12/21



娘:レディスマナー ドラダ ワイン VG-86

ベディグリー	オプザバー × ゴールドウィン × アレン		
父 牛	デソー オプザバー ET EX-91		
母 牛	レディスマナー アラナス ドラ ET EX-94 DOM		
	5-08 2x365日 M18,616kg 4.7% F883kg 3.2% P599kg		
IB-M/USA 2017/04	娘牛 126 牛群 98 TPI +2039		
乳 量	kg % 信頼度		
脂 肪	+339		
蛋 白	+15 +0.02	91%	
飼料効果	+16 +0.06	91%	
娘牛平均能力	NMS +305 CMS +316		
種雄牛分娩難易度:	5.3% 信頼度 79% 観測数 461		
種雄牛死産率:	6.2% 信頼度 77% 観測数 4		
種雄牛死産率:	6.5% 信頼度 67% 観測数 461		
種雄牛死産率:	8.8% 信頼度 73% 観測数 4		
受胎指数:	-0.2 DPR: -0.3 HCR: -0.1 CCR: -0.2		
体細胞数:	+2.99 信頼度 88%		
生産寿命:	+2.6 雌牛生存能力: +0.2		
ABS RWD®種雄牛受胎性:	★★★★ 観測数 576		
ABS RWD®トランジションライト™:	★★★		

HA gPTA 2017/04	娘牛 98 牛群 71 信頼度 86%
体型 P T A	2.16
乳器の構成	2.39
肢蹄の構成	0.32
体積の構成	1.44
高 さ	0.04 低い
強 さ	0.63 弱い
体 の 深 さ	0.09 深い
泌 乳 形 質	2.20 鋭角的
尻 の 角 度	0.18 傾斜
尻 の 幅	0.30 広い
後肢の側望	1.49 曲飛
後肢の後望	0.42 垂直
蹄 の 角 度	0.51 低い
肢 蹄 得 点	0.96 高い
前乳房の付着	3.45 強い
後乳房の高さ	2.75 高い
後乳房の幅	2.53 広い
懸垂韧带	1.41 強い
乳房の深さ	2.52 浅い
前乳頭的位置	2.29 狭い
後乳頭的位置	1.47 狭い
乳頭の長さ	2.28 短い

※乳量・乳脂量・乳蛋白量とその率はEBV(推定育種値)表示



BALSTER

29HO14868 ブレマー バルスター ET A1/A1 64582824
98% I Born: 2009/06/03



娘:キーファー バルスター 3058種系

ベディグリー	サンディ × ジェットストリーム × アウトサイド		
父 牛	サンディハレー タレント ET		
母 牛	レーガングレストロブ JS BRI ET		
	2-08 2x365日 M15,200kg 3.7% F561kg 3.0% P451kg		
CDCB 2017/04	娘牛 124 牛群 51 TPI +2014		
乳 量	kg % 信頼度		
脂 肪	+689		
蛋 白	+33 +0.06	95%	
飼料効果	+19 +0.00	95%	
娘牛平均能力	NMS +332 CMS +327		
種雄牛分娩難易度:	6.1% 信頼度 99% 観測数 4,740		
種雄牛死産率:	8.3% 信頼度 79% 観測数 274		
種雄牛死産率:	6.1% 信頼度 97% 観測数 4,048		
種雄牛死産率:	6.0% 信頼度 78% 観測数 236		
受胎指数:	+0.8 DPR: +0.6 HCR: +1.5 CCR: +1.0		
体細胞数:	+3.09 信頼度 91%		
生産寿命:	+1.6 雌牛生存能力: +0.0		
ABS RWD®種雄牛受胎性:	★★★★ 観測数 20,930		
ABS RWD®トランジションライト™:	★★		

HA gPTA 2017/04	娘牛 75 牛群 27 信頼度 90%
体型 P T A	0.69
乳器の構成	1.25
肢蹄の構成	0.93
体積の構成	0.58
高 さ	0.72 低い
強 さ	0.62 弱い
体 の 深 さ	0.78 浅い
泌 乳 形 質	0.03 鋭角的
尻 の 角 度	1.99 高い
尻 の 幅	0.62 広い
後肢の側望	0.77 直飛
後肢の後望	0.65 垂直
蹄 の 角 度	1.21 高い
肢 蹄 得 点	0.92 高い
前乳房の付着	1.39 強い
後乳房の高さ	1.90 高い
後乳房の幅	1.75 広い
懸垂韧带	0.96 強い
乳房の深さ	1.10 浅い
前乳頭的位置	1.14 狭い
後乳頭的位置	1.21 狭い
乳頭の長さ	1.72 短い

※乳量・乳脂量・乳蛋白量とその率はEBV(推定育種値)表示



DELGADO

29HO14141 コインファームス デルガド ET A2/A2 138582605
100%NA Born: 2007/08/22



娘:バックナー デルガド 5022種系 VG-85

ベディグリー	ジェットストリーム × プレット × ルドルフ		
父 牛	アップルイス ジェットストリーム ET VG-87		
母 牛	コインファームス プレット ダッファース ET EX-91 DOM		
	3-01 3x365日 M15,549kg 4.4% F682kg 3.1% P484kg		
CDCB 2017/04	娘牛 1,626 牛群 212 TPI +1865		
乳 量	kg % 信頼度		
脂 肪	+453		
蛋 白	+20 +0.02	99%	
飼料効果	+8 -0.04	99%	
娘牛平均能力	NMS +239 CMS +229		
種雄牛分娩難易度:	7.1% 信頼度 99% 観測数 5,186		
種雄牛死産率:	7.8% 信頼度 96% 観測数 2,172		
種雄牛死産率:	6.6% 信頼度 97% 観測数 4,862		
種雄牛死産率:	5.8% 信頼度 96% 観測数 1,736		
受胎指数:	+1.4 DPR: +1.5 HCR: +1.1 CCR: +1.6		
体細胞数:	+3.04 信頼度 98%		
生産寿命:	+3.3 雌牛生存能力: +4.5		
ABS RWD®種雄牛受胎性:	★★★★ 観測数 46,074		
ABS RWD®トランジションライト™:	★★★		

HA gPTA 2017/04	娘牛 117 牛群 66 信頼度 93%
体型 P T A	0.04
乳器の構成	0.01
肢蹄の構成	0.68
体積の構成	2.18
高 さ	0.13 低い
強 さ	1.61 強い
体 の 深 さ	0.22 深い
泌 乳 形 質	2.32 粗野
尻 の 角 度	0.20 高い
尻 の 幅	0.35 狭い
後肢の側望	2.56 直飛
後肢の後望	0.46 垂直
蹄 の 角 度	1.04 高い
肢 蹄 得 点	0.31 高い
前乳房の付着	0.38 強い
後乳房の高さ	0.20 高い
後乳房の幅	0.18 広い
懸垂韧带	1.02 弱い
乳房の深さ	0.42 浅い
前乳頭的位置	0.84 広い
後乳頭的位置	1.00 広い
乳頭の長さ	0.81 長い

※乳量・乳脂量・乳蛋白量とその率はEBV(推定育種値)表示





娘: サウスフィールド ペスキー 20668種系

ベディグリー アーミテージ × ホセ × オーマン
父 牛 RMW アーミテージ
母 牛 ウェルカム ホセ ハンゼイ ET VG-86 DOM
2-03 3x365日 M11,109kg 4.8% F538kg 3.7% P410kg

IB-M/USA 2017/04 娘牛 1,006 牛群 291 TPI +2300

乳量 +779 kg 信頼度
脂肪 +54 +0.18 98%
蛋白 +42 +0.16 98%
飼料効果 +150 NMS +549 CMS +587
娘牛平均能力 乳量 13,263kg 脂肪量 512kg 3.9% 蛋白量 417kg 3.1%

種雄牛分娩難易度: 5.5% 信頼度 99% 観測数 9,571
娘牛分娩難易度: 4.0% 信頼度 90% 観測数 541
種雄牛死産率: 5.1% 信頼度 97% 観測数 6,235
娘牛死産率: 3.6% 信頼度 91% 観測数 507
受胎指数: +2.1 DPR: +2.3 HCR: +1.6 CCR: +2.1
体細胞数: +2.84 信頼度 95%
生産寿命: +2.0 雌牛生存能力: -1.1
ABS RWD®種雄牛受胎性: ★★★★★ 観測数 14,989
ABS RWD®トランジションライト™: ★★★★★

HA gPTA 2017/04	娘牛 287	牛群 124	信頼度 93%
体型 P T A	0.34	-2 -1 0 +1 +2	
乳器の構成	0.30		
肢蹄の構成	0.55		
体積の構成	0.22		
高さ	1.15 高い		
強さ	0.02 弱い		
体の深さ	0.09 深い		
泌乳形質	1.00 鋭角的		
尻の角度	0.27 傾斜		
尻の幅	0.05 狭い		
後肢の側望	0.31 直飛		
後肢の後望	0.04 X 状		
蹄の角度	0.70 高い		
肢蹄得点	0.73 高い		
前乳房の付着	0.51 弱い		
後乳房の高さ	0.60 高い		
後乳房の幅	0.55 広い		
懸垂韧带	0.43 強い		
乳房の深さ	0.55 浅い		
前乳頭的位置	0.43 狭い		
後乳頭的位置	0.54 狭い		
乳頭の長さ	0.29 短い		

※乳量・乳脂量・乳蛋白量とその率はEBV(推定育種値)表示



ABS 雌雄判別精液
分娩難易度
3.5%

PLUMBER

529HO14968 パインツリー スージー プランバー ET A1/A2 69169673
100%NA VG-88 Born: 2010/02/12



娘: サンダン プランバー 2016種系

ベディグリー ブラネット × ショットル × オーマン
父 牛 エンセナダ タパー ブラネット ET EX-90
母 牛 パインツリー モニカ スージー ET VG-87 DOM
2-02 3x305日 M13,318kg 3.8% F508kg 3.0% P403kg

CDCB 2017/04 娘牛 1,424 牛群 182 TPI +2175

乳量 +1,389 kg 信頼度
脂肪 +43 -0.06 99%
蛋白 +34 -0.06 99%
飼料効果 +113 NMS +524 CMS +519
娘牛平均能力 乳量 13,436kg 脂肪量 498kg 3.7% 蛋白量 407kg 3.0%

種雄牛分娩難易度: 6.1% 信頼度 99% 観測数 5,828
娘牛分娩難易度: 5.2% 信頼度 94% 観測数 1,435
種雄牛死産率: 9.2% 信頼度 98% 観測数 5,442
娘牛死産率: 8.9% 信頼度 95% 観測数 1,328
受胎指数: -0.5 DPR: -0.9 HCR: -0.3 CCR: +0.5
体細胞数: +2.74 信頼度 98%
生産寿命: +5.0 雌牛生存能力: +3.0
ABS RWD®種雄牛受胎性: ★★★★★ 観測数 30,082
ABS RWD®トランジションライト™: ★★★★★

HA gPTA 2017/04	娘牛 88	牛群 46	信頼度 92%
体型 P T A	0.93	-2 -1 0 +1 +2	
乳器の構成	1.00		
肢蹄の構成	0.46		
体積の構成	1.24		
高さ	0.57 低い		
強さ	0.91 弱い		
体の深さ	0.84 浅い		
泌乳形質	1.10 鋭角的		
尻の角度	0.17 傾斜		
尻の幅	0.75 広い		
後肢の側望	1.49 曲飛		
後肢の後望	0.04 X 状		
蹄の角度	1.30 低い		
肢蹄得点	0.06 低い		
前乳房の付着	1.19 強い		
後乳房の高さ	1.00 高い		
後乳房の幅	0.92 広い		
懸垂韧带	0.72 強い		
乳房の深さ	1.21 浅い		
前乳頭的位置	1.14 狭い		
後乳頭的位置	1.03 狭い		
乳頭の長さ	1.84 短い		

※乳量・乳脂量・乳蛋白量とその率はEBV(推定育種値)表示



ABS 雌雄判別精液
分娩難易度
4.1%

雌牛生存能力 (Cow Livability) について

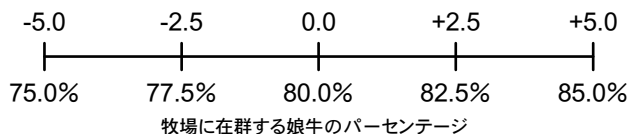
カナダ CDCB は 2016 年 8 月の遺伝評価から、新しい形質である雌牛生存能力 (Cow Livability) を公表しました。この新しい PTA LIV は、雌牛が牛群内で生産性を保ちながら在群し続ける能力の予測値 (平均産次数 2.8 産をベースとする) です。生産寿命 (PL) と非常に似通っているように見えますが、PL は雌牛が牛群内で淘汰されるか死亡するまでの在群期間を示したものです。LIV は遺伝率 1.3% と低い値ですが、数十年にわたり蓄積された全米のデータベース内の淘汰コードの集積により、その信頼度は飛躍的に高まり、ゲノム情報のみのヤングサイアーの平均信頼度は 56% です。

この LIV は、今回の 4 月のサイアーサマリーから NMS と CMS に含まれることになり、重み付けは NMS で 7%、CMS では 6% です。そのため PL の重み付けが NMS は 19% から 13%、CMS は 16% から 11% に減少しました。(表1)

形質	乳量	乳脂肪	乳蛋白	PL	SCS	乳器	肢蹄	体積	DPR	CCR	HCR	LIV
"NMS(2014)"	-1	22	20	19	-7	8	3	-5	7	2	1	0
"NMS(2017)"	-1	24	18	13	-7	7	3	-6	7	2	1	7

この LIV を指標とすれば、牛が牧場で長く生き残り、乳量が増え、更新牛にかかるコストが抑えられ、収益を高める遺伝改良を促進できるでしょう。

雌牛生存能力の値



この形質のベースライン 0=80% の意味は、生産性のある娘牛が 80% 在群しているという意味。

例: ラブロン (29HO16701) LIV +2.0 = ラブロンの娘牛は、その 82.0% が 2.8 産まで在群できることを表す。また、米国平均の 80% より 2.0% 高いことを示す。



種雄牛ラインアップ

2017年4月

HOLSTEIN

	乳量 (kg)	信頼度	脂肪量 (kg)	脂肪率 (%)	蛋白量 (kg)	蛋白率 (%)	飼料効果	娘牛/牛群	体型	信頼度	乳器COMP	肢蹄COMP	体積COMP	分娩難易度 (%)	生産寿命	受胎指数	体細胞数	NETMERIT	TP総合指数	ペディグリー (父牛×母の父)	ページ
29H017573 シルバー	1,559	86	87	0.24	56	0.08	194	20/10	2.26	79	1.95	2.42	0.79	8.0	4.5	-0.5	2.81	745	2638	モーグル × スノーマン	2
29H017553 ジョスーパー	2,389	92	89	0.00	70	-0.02	211	90/37	1.37	83	0.71	0.58	0.46	7.0	5.3	0.2	2.93	829	2623	スーパーサイアー × ビーコン	2
29H016667 トップシー	1,260	98	74	0.22	54	0.12	179	1,014/220	1.99	93	1.26	1.32	1.02	6.2	4.7	-0.7	2.70	703	2546	ブックム × ワトソン	1
29H016955 モントレー	688	93	47	0.18	31	0.08	106	134/62	3.20	86	3.07	2.47	0.75	6.5	6.1	1.0	2.92	631	2542	マッカチェン × ロバスト	1
29H016962 ムーンレイカー	1,138	90	73	0.24	40	0.04	161	70/29	1.84	78	1.71	1.75	-0.18	5.3	5.8	1.1	2.90	732	2535	モーグル × ボクスター	4
29H016909 コマンダー	1,099	89	67	0.20	45	0.10	162	85/66	2.53	78	2.41	1.71	0.24	7.6	3.5	0.3	2.89	625	2515	モーグル × オプザバー	4
29H016714 パリスト	702	99	69	0.34	56	0.28	199	2,031/701	1.51	97	0.96	1.50	0.44	5.4	4.5	-0.6	2.73	677	2506	ブックム × ワトソン	5
29H016701 ラブロン	1,229	98	64	0.14	43	0.04	156	671/175	1.20	96	1.15	0.66	-0.50	8.4	5.4	2.6	2.79	698	2480	グラフィーティ × スーパー	5
29H017503 メリック	1,162	92	60	0.12	33	-0.02	110	128/80	3.12	86	2.72	2.57	1.10	7.9	1.0	-0.2	2.81	463	2429	モーグル × マンオーマン	3
29H016888 MVP	568	96	61	0.32	38	0.16	153	320/96	1.88	90	1.51	1.57	0.06	6.1	4.6	0.7	2.87	604	2426	モーグル × ブラネット	3
29H016017 マウイ	1,140	98	34	-0.08	38	0.04	95	745/198	1.29	94	1.12	-0.31	0.76	6.4	3.8	2.6	2.81	477	2303	スーパー × ショットル	5
29H016580 マッチレス	1,249	94	17	-0.24	38	0.00	72	135/64	1.92	90	1.59	0.91	0.60	6.5	3.1	2.2	2.85	423	2303	ブックム × マンオーマン	6
52H016650 ベスキー	779	98	54	0.18	42	0.16	150	1,006/291	0.34	93	0.30	0.55	-0.22	5.5	2.0	2.1	2.84	549	2300	アーミテージ × ホセ	11
29H014142 ドロシー	1,192	99	22	-0.18	33	-0.02	72	14,657/4,473	1.85	99	2.48	1.79	0.10	10.4	5.4	0.3	2.76	469	2298	ボルトン × プレット	-
29H016322 ハースト	167	96	22	0.12	20	0.12	57	257/111	1.43	91	1.89	1.58	1.14	8.0	5.0	2.6	2.65	444	2292	ドロシー × オーマン	6
29H014062 ジレスビー	1,940	99	47	-0.20	44	-0.12	116	9,605/3,189	2.02	98	1.69	1.33	-0.17	9.1	2.2	-2.1	2.62	499	2281	ボルトン × ショットル	9
29H016199 チクタク	1,486	94	39	-0.12	43	-0.02	103	113/61	1.72	90	1.24	0.89	0.72	8.2	3.4	-0.5	2.69	487	2268	トリガー × ボルトン	-
29H014684 ギャロン	1,414	98	33	-0.16	33	-0.08	98	696/248	0.41	96	0.25	-0.40	-1.36	7.5	6.3	4.1	2.86	550	2263	ジープズ × ゴールドウイン	7
29H016842 キャンディッド	801	94	14	-0.12	21	-0.02	22	154/68	1.94	90	1.05	1.62	1.91	7.6	4.8	2.8	2.64	364	2244	エピック × ラモス	5
29H016200 メサイア	1,255	95	51	0.02	33	-0.04	82	155/71	1.13	90	0.72	2.06	2.17	7.8	0.3	1.5	2.86	354	2244	フレディー × ショットル	6
29H016438 コンダー	275	92	30	0.16	16	0.06	61	78/52	1.49	89	1.46	1.50	0.72	7.4	4.1	3.2	2.89	437	2237	ビーコン × ラモス	7
29H016251 ディーン	1,251	99	9	-0.28	34	-0.02	62	3,127/657	0.49	98	0.97	0.38	-0.16	7.7	6.1	3.0	2.89	435	2214	スーパー × トイストーリー	8
29H014888 ボンボソ	857	93	42	0.08	31	0.04	93	98/51	0.19	90	0.20	0.46	0.90	10.1	5.6	1.5	2.63	512	2212	マッセイ × ラモス	8
29H016421 ディネロ	2,089	93	43	-0.28	47	-0.12	113	93/48	1.06	90	0.23	1.13	-0.16	7.5	2.7	0.4	3.11	434	2199	リッチマン × ダイハード	-
29H016222 アンダーソン	465	98	42	0.20	15	0.00	57	913/203	1.02	95	2.46	1.50	1.66	6.2	2.6	0.9	2.85	398	2183	フレディー × ジェットストリーム	8
29H014968 ブランパー	1,389	99	43	-0.06	34	-0.06	113	1,424/182	0.93	92	1.00	-0.46	-1.24	6.1	5.0	-0.5	2.74	524	2175	ブラネット × ショットル	11
29H016401 コンクエスト	552	94	30	0.08	29	0.10	58	108/59	1.45	90	1.27	1.67	2.81	7.8	1.1	0.7	2.90	310	2152	ジェラード × ラモス	6
29H016319 イザドー	718	96	24	-0.02	27	0.04	91	224/99	0.68	91	1.05	-0.08	-1.10	6.0	4.0	1.6	2.89	446	2142	スーパー × マック	7
29H014627 ソト	947	99	42	0.06	32	0.02	80	1,418/346	0.64	96	1.06	0.32	1.90	6.3	2.7	1.0	3.04	405	2128	ジェットストリーム × ショットル	-
29H014872 ジャーウイン	436	94	53	0.30	23	0.08	102	131/64	0.96	91	0.65	1.19	0.65	5.3	-0.6	1.6	2.97	350	2126	フレディー × ゴールドウイン	-
29H016123 エディ	124	94	24	0.16	15	0.08	57	132/63	1.57	90	1.09	1.85	0.50	6.9	2.7	2.2	3.03	319	2100	ディーン × アリー	-
29H014961 アーミテージ	672	99	35	0.08	25	0.04	93	4,229/975	0.29	99	0.12	-0.54	-0.45	5.2	-0.2	3.4	2.83	333	2099	マンオーマン × ゴールドウイン	-
29H013846 トリガー	283	99	8	-0.02	13	0.04	25	22,014/3,820	0.94	99	1.01	1.48	0.65	7.3	5.3	1.2	2.68	357	2062	ショットル × ポリヴァー	8
29H014825 ピカルダス	1,513	95	41	-0.12	48	0.02	129	238/86	0.95	91	0.40	-0.28	-0.22	7.0	1.6	-2.0	3.02	419	2057	ブラネット × オーマン	-
29H013083 ガレット	837	99	22	-0.08	24	-0.02	46	33,843/6,388	0.46	99	-0.12	1.01	1.26	5.5	2.6	2.1	2.86	306	2057	オーマン × エムト	-
29H014344 チェイス	1,068	99	31	-0.08	30	-0.02	53	5,431/1,355	1.32	97	1.42	0.82	2.39	6.4	1.6	-1.8	2.82	306	2055	ポリヴァー × オーマン	9
29H014470 カクタス	968	97	11	-0.20	32	0.02	65	483/135	0.04	93	-0.26	0.46	-0.07	8.4	3.5	1.7	2.73	326	2046	プレット × ローダン	-
29H014733 シェラック	400	99	10	-0.04	27	0.12	77	2,961/816	0.36	97	0.35	-0.26	-0.77	6.6	4.0	2.8	3.03	319	2041	アクティブ × ショットル	9
29H016324 ドラダ	339	91	15	0.02	16	0.06	68	126/98	2.16	86	2.39	0.32	-1.44	5.3	2.6	-0.2	2.99	305	2039	オプザバー × ゴールドウイン	10
29H016153 バラダイス	34	99	19	0.14	13	0.10	50	4,208/1,173	0.57	98	1.84	0.44	0.35	7.7	4.5	-0.5	2.67	316	2039	ドロシー × ショットル	10
29H014868 バルスター	689	95	33	0.06	19	0.00	76	124/51	0.69	90	1.25	0.93	-0.58	6.1	1.6	0.8	3.09	332	2014	サンディ × ジェットストリーム	10
29H016078 ドミニク	195	92	21	0.10	15	0.06	42	79/48	1.81	88	2.31	1.71	1.14	8.6	0.5	-1.0	2.83	199	2013	ドロシー × ゴールドウイン	7
29H014748 ゲルドン	340	96	30	0.14	18	0.06	77	232/111	1.07	91	0.60	1.13	-0.39	6.6	2.7	0.9	3.03	337	2013	ジープズ × ポリヴァー	-
29H013991 ルーブル	1,766	99	47	-0.14	45	-0.06	134	3,325/883	0.43	95	0.62	0.02	-1.02	11.8	-2.1	-3.1	3.06	236	1900	ボルトン × ポリヴァー	-
29H014141 デルガド	453	99	20	0.02	8	-0.04	6	1,626/212	0.04	93	-0.01	0.68	2.18	7.1	3.3	1.4	3.04	239	1865	ジェットストリーム × プレット	10
29H014925 ビュー	-57	99	14	0.12	21	0.18	84	3,399/1,013	0.39	98	0.99	0.38	-1.17	5.5	-1.7	-1.5	2.83	184	1844	マンオーマン × ゴールドウイン	-
94H016684 アトニー	150	97	-24	-0.24	-21	-0.20	-115	475/255	2.75	94	2.69	3.30	2.34	5.6	1.7	-1.9	2.69	-25	1760	ゴールド チップ × ショットル	-
94H014105 アフターショット	1	99	2	0.02	-12	-0.10	-41	25,927/8,505	2.29	99	1.89	1.33	1.20	8.4	1.4	-1.2	2.82	-25	1725	ショットル × ダーハム	9

※ 乳量・乳脂量・乳蛋白量とその率はEBV(推定育種価)表示です。

= ダイヤモンドサイアー 能力の娘牛1,000頭以上 (セカンドクローブ)
 = ロックソリッドジェネティクス 娘牛100頭以上 60牛群以上 (高信頼度)
 = 分娩難易度7.4%以下 観測数100以上 (安産)
 = プレグナンシーキング (高受胎率)
 = SEXATION = 雌雄判別精液
 = デュラブル (健康と機能性)

PTA(予測伝達能力)とEBV(推定育種価)

種雄牛の成績表示(乳量、乳脂量、乳蛋白量とその率)には各国での考え方に相違点があり、アメリカではPTA、日本、カナダなどはEBVという表示形式をとっている。PTAとは種雄牛がその娘牛に伝達する遺伝的能力を示し、EBVとは種雄牛が持っている育種価を示す。つまりEBVはPTAを2倍した値となる。

※ 凍結精液は、作成における構造上、融解時に破裂し人的被害に及ぶことがあります弊社では一切の事故責任を負うことはできません。破損したストローの交換のみ行うものですので取扱いにはくれぐれもご注意下さい。

ACHIEVER

29H018296 ABS アーチバー ET HH5 A2/A2 840 3128557482
99%NA Born: 2015/11/15



ベディグリー ヨダー × エンバシー × ロバスト × ブラネット

父牛 ウッドクレスト モーグル ヨダー ET
母牛 コンバストRT AMRC エー J925 ET DOM

— x 日 M - kg - % F - kg - % P - kg

CDCB 2017/04 娘牛 G 牛群 G TPI +2788

乳量 +1,043 kg 信頼度
脂肪 +107 +0.56 78%
蛋白 +48 +0.12 78%
飼料効果 +231 NMS +1023 CMS +1062

種雄牛分娩難易度: 6.3% 信頼度 61% 観測数 -
娘牛分娩難易度: 3.8% 信頼度 59% 観測数 -
種雄牛死亡率: 6.7% 信頼度 58% 観測数 -
娘牛死亡率: 4.4% 信頼度 57% 観測数 -
受胎指数: +2.4 DPR: +2.1 HCR: +2.0 CCR: +4.1
体細胞数: +2.74 信頼度 75%
生産寿命: +8.3 雌牛生存能力: +3.5
ABS RWD®種雄牛受胎性: NA 観測数 -
ABS RWD®トランジションライト™: ★★★★★

HA gPТА 2017/04 娘牛 G 牛群 G 信頼度 77%

体型 P T A	1.46	-2	-1	0	+1	+2
乳器の構成	1.32					
肢蹄の構成	1.30					
体積の構成	0.60					
高さ	0.14	低い				
強さ	0.14	弱い				
体の深さ	0.39	浅い				
泌乳形質	1.10	鋭角的				
尻の角度	0.59	高い				
尻の幅	0.45	広い				
後肢の側望	1.16	直飛				
後肢の後望	1.55	垂直				
蹄の角度	0.98	高い				
肢蹄得点	1.39	高い				
前乳房の付着	1.81	強い				
後乳房の高さ	2.45	高い				
後乳房の幅	2.25	広い				
懸垂韧带	0.80	強い				
乳房の深さ	0.71	浅い				
前乳頭的位置	0.96	狭い				
後乳頭的位置	1.04	狭い				
乳頭の長さ	0.39	短い				

※乳量・乳脂量・乳蛋白量とその率はEBV(推定育種価)表示

祖母:シーガルベイ ミス アメリカ ET VG-87

MEDLEY

29H018343 ABS メドレー ET A2/A2 840 3128557570
99% I Born: 2015/12/19



ベディグリー ヨダー × パリスト × オースタイル × ボルトン

父牛 ウッドクレスト モーグル ヨダー ET
母牛 ペーコンヒル パリスト モリー ET

2-05 2x147日 M4,804kg 5.0% F239kg 3.6% P172kg

CDCB 2017/04 娘牛 G 牛群 G TPI +2779

乳量 +1,809 kg 信頼度
脂肪 +79 +0.08 78%
蛋白 +62 +0.06 78%
飼料効果 +205 NMS +966 CMS +986

種雄牛分娩難易度: 4.6% 信頼度 61% 観測数 -
娘牛分娩難易度: 3.2% 信頼度 59% 観測数 -
種雄牛死亡率: 6.0% 信頼度 58% 観測数 -
娘牛死亡率: 4.0% 信頼度 57% 観測数 -
受胎指数: +2.7 DPR: +2.0 HCR: +3.3 CCR: +4.4
体細胞数: +2.84 信頼度 75%
生産寿命: +8.9 雌牛生存能力: +3.3
ABS RWD®種雄牛受胎性: NA 観測数 -
ABS RWD®トランジションライト™: ★★★★★

HA gPТА 2017/04 娘牛 G 牛群 G 信頼度 76%

体型 P T A	1.68	-2	-1	0	+1	+2
乳器の構成	0.85					
肢蹄の構成	1.54					
体積の構成	0.45					
高さ	0.43	高い				
強さ	0.30	強い				
体の深さ	0.48	深い				
泌乳形質	1.92	鋭角的				
尻の角度	0.51	傾斜				
尻の幅	0.57	広い				
後肢の側望	0.55	直飛				
後肢の後望	2.01	垂直				
蹄の角度	1.28	高い				
肢蹄得点	1.63	高い				
前乳房の付着	1.40	強い				
後乳房の高さ	2.25	高い				
後乳房の幅	2.07	広い				
懸垂韧带	0.29	強い				
乳房の深さ	0.03	深い				
前乳頭的位置	0.77	狭い				
後乳頭的位置	0.42	狭い				
乳頭の長さ	0.77	短い				

※乳量・乳脂量・乳蛋白量とその率はEBV(推定育種価)表示

母:ペーコンヒル パリスト モリー ET

BOURBON

29H017944 ワーデル ABS バーボン ET HH5 A2/A2 840 3014558977
100%NA Born: 2014/11/29



ベディグリー モントロス × マッセイ × スーパー × ショットル

父牛 ペーコンヒル モントロス ET VG-88 (モーグル)
母牛 ワーデル マッセイ ベリンダ ET VG-85

2-05 2x365日 M13,408kg 4.0% F538kg 3.5% P471kg

CDCB 2017/04 娘牛 G 牛群 G TPI +2771

乳量 +2,139 kg 信頼度
脂肪 +70 -0.06 79%
蛋白 +67 +0.02 79%
飼料効果 +183 NMS +815 CMS +829

種雄牛分娩難易度: 8.5% 信頼度 83% 観測数 135
娘牛分娩難易度: 4.5% 信頼度 67% 観測数 -
種雄牛死亡率: 7.5% 信頼度 74% 観測数 136
娘牛死亡率: 6.2% 信頼度 62% 観測数 -
受胎指数: +2.6 DPR: +2.3 HCR: +2.3 CCR: +3.7
体細胞数: +2.77 信頼度 77%
生産寿命: +5.5 雌牛生存能力: +0.4
ABS RWD®種雄牛受胎性: ★★★★★ 観測数 1,851
ABS RWD®トランジションライト™: ★★★★★

HA gPТА 2017/04 娘牛 G 牛群 G 信頼度 78%

体型 P T A	2.15	-2	-1	0	+1	+2
乳器の構成	1.67					
肢蹄の構成	1.56					
体積の構成	0.77					
高さ	0.96	高い				
強さ	1.38	強い				
体の深さ	1.24	深い				
泌乳形質	1.38	鋭角的				
尻の角度	0.17	高い				
尻の幅	0.60	広い				
後肢の側望	1.21	直飛				
後肢の後望	1.81	垂直				
蹄の角度	1.74	高い				
肢蹄得点	1.44	高い				
前乳房の付着	2.52	強い				
後乳房の高さ	3.14	高い				
後乳房の幅	2.89	広い				
懸垂韧带	0.82	強い				
乳房の深さ	0.98	浅い				
前乳頭的位置	0.87	狭い				
後乳頭的位置	0.40	狭い				
乳頭の長さ	0.34	短い				

※乳量・乳脂量・乳蛋白量とその率はEBV(推定育種価)表示

母:ワーデル マッセイ ベリンダ ET VG-85

MIXER

29H018405 ABS ミキサー ET A1/A2 840 3128557644
99% I Born: 2016/02/20



ベディグリー トレントン × パリスト × オースタイル × ボルトン

父牛 SSI スターリング トレントン ET
母牛 ペーコンヒル パリスト モリー ET

2-05 2x147日 M4,804kg 5.0% F239kg 3.6% P172kg

CDCB 2017/04 娘牛 G 牛群 G TPI +2731

乳量 +792 kg 信頼度
脂肪 +61 +0.24 77%
蛋白 +54 +0.22 77%
飼料効果 +183 NMS +869 CMS +929

種雄牛分娩難易度: 6.4% 信頼度 61% 観測数 -
娘牛分娩難易度: 4.6% 信頼度 54% 観測数 -
種雄牛死亡率: 7.3% 信頼度 57% 観測数 -
娘牛死亡率: 4.8% 信頼度 51% 観測数 -
受胎指数: +3.4 DPR: +2.9 HCR: +4.0 CCR: +4.8
体細胞数: +2.76 信頼度 74%
生産寿命: +8.9 雌牛生存能力: +3.4
ABS RWD®種雄牛受胎性: NA 観測数 -
ABS RWD®トランジションライト™: ★★★★★

HA gPТА 2017/04 娘牛 G 牛群 G 信頼度 74%

体型 P T A	1.65	-2	-1	0	+1	+2
乳器の構成	1.42					
肢蹄の構成	1.63					
体積の構成	0.12					
高さ	0.39	高い				
強さ	0.40	強い				
体の深さ	0.10	深い				
泌乳形質	0.79	鋭角的				
尻の角度	1.16	高い				
尻の幅	0.61	広い				
後肢の側望	0.31	直飛				
後肢の後望	1.90	垂直				
蹄の角度	1.65	高い				
肢蹄得点	1.72	高い				
前乳房の付着	2.02	強い				
後乳房の高さ	2.37	高い				
後乳房の幅	2.18	広い				
懸垂韧带	0.41	強い				
乳房の深さ	1.18	浅い				
前乳頭的位置	0.69	狭い				
後乳頭的位置	0.62	狭い				
乳頭の長さ	0.19	短い				

※乳量・乳脂量・乳蛋白量とその率はEBV(推定育種価)表示

祖母:ペーコンヒル オースタイル モニック ET VG-87

COTTON

29HO18025 デスー 12794 コットン ET A1/A2 840 3127334948
99% I Born: 2015/01/18



祖母:クリアエコー マンオーマン 2150 ET VG-87

ベディグリー モントレー × モーグル × マンオーマン × ラモス

父牛 ビューホーム モントレー ET
母牛 デスー モーグル 2162 ET VG-86 DOM
2-02 3x305日 M13,721kg 3.1% F423kg 2.9% P404kg

CDCB 2017/04 娘牛 G 牛群 G TPI +2508

乳量	kg	%	信頼度
脂肪	+1,263		
蛋白	+40	-0.06	79%
飼料効果	+44	+0.06	79%
	NMS +537	CMS +548	

種雄牛分娩難易度: 7.6% 信頼度 85% 観測数 157
 娘牛分娩難易度: 5.3% 信頼度 67% 観測数 -
 種雄牛死産率: 7.3% 信頼度 75% 観測数 163
 娘牛死産率: 6.0% 信頼度 62% 観測数 -
 受胎指数: +0.6 DPR: +0.1 HCR: +1.9 CCR: +1.3
 体細胞数: +3.02 信頼度 76%
 生産寿命: +4.1 雌牛生存能力: -0.8
 ABS RWD®種雄牛受胎性: ★★★★★ 観測数 3,037
 ABS RWD®トランジションライト™: ★★★★★

HA gPТА 2017/04 娘牛 G 牛群 G 信頼度 77%

体型 P T A	3.32	-2	-1	0	+1	+2
乳器の構成	3.09					
肢蹄の構成	2.19					
体積の構成	1.16					
高さ	3.69	高い				
強さ	1.44	強い				
体の深さ	1.73	深い				
泌乳形質	2.58	鋭角的				
尻の角度	0.60	高い				
尻の幅	2.04	広い				
後肢の側望	0.45	直飛				
後肢の後望	2.01	垂直				
蹄の角度	2.64	高い				
肢蹄得点	2.30	高い				
前乳房の付着	3.34	強い				
後乳房の高さ	4.00	高い				
後乳房の幅	3.68	広い				
懸垂韧带	2.02	強い				
乳房の深さ	3.52	浅い				
前乳頭的位置	1.14	狭い				
後乳頭的位置	1.02	狭い				
乳頭の長さ	0.19	短い				

※乳量・乳脂量・乳蛋白量とその率はEBV(推定育種値)表示

DREAMWEAVER

29HO17576 サンディバレー ドリームウィーバー ET A1/A2 71181872
99% I Born: 2013/05/22



母:サンディバレー デイ ドリーム ET VG-87

ベディグリー スーパーサイアー × ミティオ × サンディ × ショットル

父牛 シーガルベイ スーパーサイアー ET VG-88
母牛 サンディバレー デイ ドリーム ET VG-87
- x 日 M - kg - % F - % P - kg

CDCB 2017/04 娘牛 G 牛群 G TPI +2452

乳量	kg	%	信頼度
脂肪	+1,285		
蛋白	+34	-0.12	79%
飼料効果	+35	-0.02	79%
	NMS +602	CMS +602	

種雄牛分娩難易度: 6.8% 信頼度 99% 観測数 5,287
 娘牛分娩難易度: 4.2% 信頼度 66% 観測数 1
 種雄牛死産率: 7.4% 信頼度 96% 観測数 4,854
 娘牛死産率: 4.0% 信頼度 61% 観測数 1
 受胎指数: +2.2 DPR: +1.6 HCR: +2.5 CCR: +4.1
 体細胞数: +2.83 信頼度 77%
 生産寿命: +6.5 雌牛生存能力: +2.2
 ABS RWD®種雄牛受胎性: ★★★★★ 観測数 6,274
 ABS RWD®トランジションライト™: ★★★★★

HA gPТА 2017/04 娘牛 G 牛群 G 信頼度 78%

体型 P T A	1.90	-2	-1	0	+1	+2
乳器の構成	2.23					
肢蹄の構成	0.91					
体積の構成	0.71					
高さ	1.33	高い				
強さ	0.68	強い				
体の深さ	0.35	深い				
泌乳形質	0.55	鋭角的				
尻の角度	0.82	高い				
尻の幅	0.86	広い				
後肢の側望	0.90	曲飛				
後肢の後望	1.12	垂直				
蹄の角度	0.54	高い				
肢蹄得点	1.28	高い				
前乳房の付着	2.42	強い				
後乳房の高さ	2.92	高い				
後乳房の幅	2.69	広い				
懸垂韧带	1.45	強い				
乳房の深さ	2.76	浅い				
前乳頭的位置	0.07	狭い				
後乳頭的位置	0.35	狭い				
乳頭の長さ	0.67	長い				

※乳量・乳脂量・乳蛋白量とその率はEBV(推定育種値)表示

BAILEY *RC

94HO18095 ミスター DG-TM キング ベイリー ET *RC A1/A2 73508043
99% I Born: 2015/02/13



3代前の母:レイニーリッジ タレント バーバラ EX-95 (5歳)

ベディグリー キングボーイ × スーパーサイアー × スーパー × タレント *RC

父牛 モーニングビュー MCC キングボーイ ET EX-90
母牛 キャルブレット スーパーサイアー パーバー ET VG-86
2-04 2x365日 M13,830kg 4.2% F581kg 3.2% P443kg

CDCB 2017/04 娘牛 G 牛群 G TPI +2514

乳量	kg	%	信頼度
脂肪	+1,484		
蛋白	+66	+0.10	78%
飼料効果	+44	+0.00	78%
	NMS +661	CMS +665	

種雄牛分娩難易度: 8.4% 信頼度 68% 観測数 2
 娘牛分娩難易度: 5.7% 信頼度 66% 観測数 -
 種雄牛死産率: 7.9% 信頼度 62% 観測数 1
 娘牛死産率: 4.7% 信頼度 61% 観測数 -
 受胎指数: -0.4 DPR: -0.8 HCR: +1.0 CCR: -0.1
 体細胞数: +2.83 信頼度 76%
 生産寿命: +5.4 雌牛生存能力: +0.2
 ABS RWD®種雄牛受胎性: ★★★★★ 観測数 1,110
 ABS RWD®トランジションライト™: ★★★★★

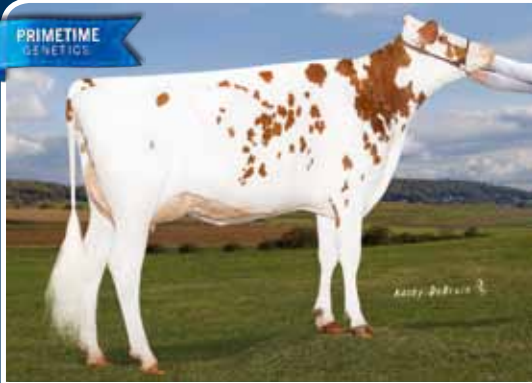
HA gPТА 2017/04 娘牛 G 牛群 G 信頼度 78%

体型 P T A	2.96	-2	-1	0	+1	+2
乳器の構成	2.00					
肢蹄の構成	1.51					
体積の構成	0.74					
高さ	2.05	高い				
強さ	1.52	強い				
体の深さ	1.96	深い				
泌乳形質	2.75	鋭角的				
尻の角度	1.13	高い				
尻の幅	1.85	広い				
後肢の側望	0.57	曲飛				
後肢の後望	1.47	垂直				
蹄の角度	1.50	高い				
肢蹄得点	1.84	高い				
前乳房の付着	2.65	強い				
後乳房の高さ	3.65	高い				
後乳房の幅	3.36	広い				
懸垂韧带	1.26	強い				
乳房の深さ	1.20	浅い				
前乳頭的位置	1.30	狭い				
後乳頭的位置	0.89	狭い				
乳頭の長さ	0.66	長い				

※乳量・乳脂量・乳蛋白量とその率はEBV(推定育種値)表示

ARBOR-RED

29HO0906 パインツリー アーバー RED ET A1/A2 840 3132117064
100% NA Born: 2015/10/18



母:パインツリー 5092 55860 RED ET VG-85

ベディグリー アットワーク *RC × シンパティ *RC × コルト P RED × ゼニス

父牛 ウィルスプロ アットワーク ET *RC
母牛 パインツリー 5092 55860 RED ET VG-85
2-03 3x329日 M10,873kg 4.4% F483kg 3.2% P344kg

CDCB 2017/04 娘牛 G 牛群 G TPI +2475

乳量	kg	%	信頼度
脂肪	+713		
蛋白	+51	+0.20	76%
飼料効果	+31	+0.06	76%
	NMS +669	CMS +690	

種雄牛分娩難易度: 5.2% 信頼度 61% 観測数 -
 娘牛分娩難易度: 4.5% 信頼度 54% 観測数 -
 種雄牛死産率: 5.9% 信頼度 55% 観測数 -
 娘牛死産率: 4.9% 信頼度 52% 観測数 -
 受胎指数: +2.5 DPR: +2.8 HCR: +1.3 CCR: +2.9
 体細胞数: +2.86 信頼度 74%
 生産寿命: +6.3 雌牛生存能力: +2.0
 ABS RWD®種雄牛受胎性: NA 観測数 -
 ABS RWD®トランジションライト™: ★★★★★

HA gPТА 2017/04 娘牛 G 牛群 G 信頼度 75%

体型 P T A	1.95	-2	-1	0	+1	+2
乳器の構成	2.02					
肢蹄の構成	1.12					
体積の構成	0.29					
高さ	1.41	高い				
強さ	0.11	弱い				
体の深さ	0.14	深い				
泌乳形質	1.26	鋭角的				
尻の角度	0.10	高い				
尻の幅	0.26	広い				
後肢の側望	0.03	曲飛				
後肢の後望	1.04	垂直				
蹄の角度	0.75	高い				
肢蹄得点	1.50	高い				
前乳房の付着	2.48	強い				
後乳房の高さ	2.58	高い				
後乳房の幅	2.37	広い				
懸垂韧带	0.39	強い				
乳房の深さ	2.52	浅い				
前乳頭的位置	0.80	狭い				
後乳頭的位置	0.59	狭い				
乳頭の長さ	0.89	長い				

※乳量・乳脂量・乳蛋白量とその率はEBV(推定育種値)表示



CRUSH

94HO17998 メイベリック クラッシュ HH5 A1/A2
CAN 12042760 99% | Born:2014/06/13

ST. JACOBS ABC

バルビソン ドアマン ET VG-87 × EDG クレアリング ET VG-85



娘達:スコロー クラッシュ エム ギャグ ET & カロリー-D クラッシュ サラ & ポリコウ カリフォルニア クラッシュ

GEBV 2017/04	娘牛 G	牛群 G	信頼度 80%
GLPI +3177	M +14kg	F +32kg	+0.29%
		P +28kg	+0.24%

体型線形形質	娘牛 G	牛群 G	信頼度 78%			
	-10	-5	0	+5	+10	+15
体型指数	+18					
デーリストレングス	+13					
尻	+6					
肢蹄	+13					
乳器	+15					

各部の特性																
前 体 胸 背	の 深 底	胸 底	背 腰	-尻-		-肢蹄-		-前乳房-		-後乳房-		-乳器-				
				角 幅	蹄 度	骨 質	側 望	付 着	乳 頭 長 さ	高 さ	幅	質	深 帯			
12	6	11	3	9	2H	11	8	1C	15	10C	2L	6	6	10	6	11S

補助形質		
分娩能力:99	娘牛分娩能力:102	搾乳速度:92
生産寿命:111	体細胞数:+2.37	泌乳持続性:106

94HO17998 MAVERICK CRUSH (DOORMAN x NUMERO UNO x G W ATWOOD x SHOTTLE)

オールジャパン ブリーダーズ サービス株式会社
〒089-1247 北海道帯広市昭和町東5線113番地
TEL 0155-64-5344 FAX 0155-64-5736 E-mail:abs@giga.ocn.ne.jp http://www.jlt.ne.jp

北九州第1営業所 〒861-1205 熊本県菊池市泗水町福本950番地
TEL 0968-38-4813 FAX 0968-38-4813
東北地区代理店 (有)ファーストステージ
〒981-4212 宮城県加美郡加美町下狼塚字松原1
TEL 0229-63-4038 FAX 0229-63-5094

北九州第2営業所 〒861-1112 熊本県合志市幾久富1348番地1
TEL 096-248-8344 FAX 096-248-8344
南九州地区代理店 アメリカンベストサービス(株)
〒889-4505 宮崎県都城市高崎町大牟田6260番地
TEL 0986-62-5700 FAX 0986-62-5234