



Profit From Genetic Progress



April 2018

DAIRY

GENETIC DIRECTORY

JOSUPER

29H017553 ュッカー スーパーサイアー ジョスーパー ET A1/A2 70726929
99%NA Born: 2013/01/26



娘:ティマー ジョスーパー A ゴーリー ET 2Y

- TPI、乳量、蛋白量、ネットメリットともに全米第1位!
- 飼料効果、生産寿命の高さは即戦力間違いなし!
- さらなる授精記録増加にも関わらず種雄牛受胎性は☆5つ!

適性交配リスト:

ミティオ・オブザーバーなどのプラネット系・
モーグル・マッカチェン・アイオタ・マンオーマン

ペディグリー スーパーサイアー × ビーコン × ジャンコ × オーマン
父牛 シーガルベイ スーパーサイアー ET EX-90
母牛 ュッカー ビーコン ジョイフリー ET EX-90 GMD DOM
4-04 2x365日 M 16,343kg 3.7% F 608kg 3.2% P 518kg
母の父 エンドロード ビーコン ET EX-90
祖母の父 ジャンコ ET

IB-M/USA 2018/04	娘牛 3,022	牛群 601	TPI +2806
乳量	+3,123	kg	信頼度
脂肪	+103	%	99%
蛋白	+89		99%
飼料効果	+260	NM\$ +998	CMS +996
娘牛平均能力	乳量 14,185kg	脂肪量 579kg 4.1%	蛋白量 455kg 3.2%
種雄牛分娩難易度:	7.3%	信頼度 99%	観測数 17,389
娘牛分娩難易度:	3.9%	信頼度 98%	観測数 1,053
種雄牛死産率:	6.4%	信頼度 99%	観測数 15,828
娘牛死産率:	3.9%	信頼度 97%	観測数 1,029
受胎指数:	-0.1	DPR: -0.7	HCR: +0.5
体細胞数:	+2.83	信頼度 98%	CCR: +1.6
生産寿命:	+6.1	雌牛生存能力:	+2.3
ABS RWD [®] 種雄牛受胎性:	★★★★	観測数	35,271
ABS RWD [®] トランジションライト™:	★★★★		

HA gPTA 2018/04	娘牛 769	牛群 275	信頼度 99%			
体型 P T A	1.42	-2	-1	0	+1	+2
乳器の構成	0.94					
肢蹄の構成	0.19					
体重の構成	1.00					
高さ	1.16	高い				
強さ	1.22	強い				
体の深さ	0.61	深い				
泌乳形質	0.74	鋭角的				
尻の角度	0.19	高い				
尻の幅	0.91	広い				
後肢の側望	0.70	曲飛				
後肢の後望	0.43	X状				
蹄の角度	0.27	高い				
肢蹄得点	0.15	高い				
前乳房の付着	0.68	強い				
後乳房の高さ	2.33	高い				
後乳房の幅	2.14	広い				
懸垂韧带	0.67	強い				
乳房の深さ	0.20	深い				
前乳頭の位置	0.03	広い				
後乳頭の位置	0.11	狭い				
乳頭の長さ	0.04	短い				

※乳量・乳脂量・乳蛋白量とその率はEBV(推定育種価)表示



BLACKGOLD

29H017550 EDG ブラックゴールド ET A2/A2 72128158
100%NA Born: 2013/01/01



娘:ファンデルシャーフ ブラックゴールド 34322種系

- 成分の高さ、健康係数の高さはファミリー譲り!
- 健康指数も上がり、益々魅力的に!
- 種雄牛受胎性は安定の☆5つ!

お客様から続々と受胎性の高評価をいただいております!

適性交配リスト:

オーマン・アトウッド・ガボアー・ミティオ・ガレット

ペディグリー ヌメロウン × ロバスト × プラネット × ボルトン

父牛 アミゲッティ ヌメロウン ET
母牛 サンディーバレー ロバストルビー ET EX-90
6-00 3x336日 M 16,847kg 3.4% F 566kg 3.2% P 536kg
母の父 ロイレーン ソクラ ロバスト ET VG-88
祖母の父 エンセナダ タブー プラネット ET EX-92

CDCB 2018/04	娘牛 264	牛群 98	TPI +2543
乳量	+1,304	kg	信頼度
脂肪	+74	+0.20	96%
蛋白	+53	+0.10	96%
飼料効果	+194	NM\$ +696	CMS +715
娘牛平均能力	乳量 13,157kg	脂肪量 505kg 3.8%	蛋白量 412kg 3.1%
種雄牛分娩難易度:	7.1%	信頼度 95%	観測数 809
娘牛分娩難易度:	4.9%	信頼度 83%	観測数 238
種雄牛死産率:	7.5%	信頼度 89%	観測数 766
娘牛死産率:	4.2%	信頼度 84%	観測数 217
受胎指数:	+2.2	DPR: +1.8	HCR: +3.0
体細胞数:	+3.18	信頼度 92%	CCR: +2.7
生産寿命:	+3.2	雌牛生存能力:	+1.0
ABS RWD [®] 種雄牛受胎性:	★★★★	観測数	4,082
ABS RWD [®] トランジションライト™:	★★★★		

HA gPTA 2018/04	娘牛 56	牛群 30	信頼度 90%			
体型 P T A	1.66	-2	-1	0	+1	+2
乳器の構成	1.06					
肢蹄の構成	1.72					
体重の構成	0.23					
高さ	0.77	高い				
強さ	0.30	強い				
体の深さ	0.48	深い				
泌乳形質	1.66	鋭角的				
尻の角度	0.67	高い				
尻の幅	0.71	広い				
後肢の側望	0.13	直飛				
後肢の後望	1.36	垂直				
蹄の角度	1.09	高い				
肢蹄得点	1.90	高い				
前乳房の付着	0.71	強い				
後乳房の高さ	1.93	高い				
後乳房の幅	1.78	広い				
懸垂韧带	1.30	強い				
乳房の深さ	0.19	浅い				
前乳頭の位置	1.33	狭い				
後乳頭の位置	1.31	狭い				
乳頭の長さ	0.73	短い				

※乳量・乳脂量・乳蛋白量とその率はEBV(推定育種価)表示



COMMANDER

29H016909 ラークレスト コマンダー ET A2/A2 58591942
99% I Born: 2012/12/17



娘:ラークレスト ゼリナ

- クリムゾンファミリーより信頼度をあげてLPIランキング2位で登場!
- 高い能力と好ましい体型が魅力的!
- 惚れ惚れする様な乳器の形質!

適性交配リスト:

ウノなどのマンオーマン系・ブッケム系・アイオタ・フレディ

ペディグリー モーグル × オブザーバー × ラモス × ショットル
父 牛 マウントフィールド SSI DCY モーグル ET EX-93
母 牛 ラークレスト カンダ ET
- x 日 M - kg - % F - kg - % P - kg
母の父 デス オブザーバー ET EX-91
祖母の父 ラモス

IB-M/USA 2018/04	娘牛 2,459	牛群 1,072	TPI +2556	信頼度
乳量	+1,346			
脂肪	+77	+0.20		98%
蛋白	+54	+0.10		98%
飼料効果	+194	NM\$ +669	CMS +699	
娘牛平均能力	乳量 13,571kg	脂肪量 535kg	3.9%	蛋白量 429kg 3.2%
種雄牛分娩難易度:	7.6%	信頼度 99%	観測数 14,089	
娘牛分娩難易度:	5.9%	信頼度 92%	観測数 478	
種雄牛死産率:	6.5%	信頼度 98%	観測数 14,818	
娘牛死産率:	6.3%	信頼度 92%	観測数 463	
受胎指数: -0.7	DPR: -1.9	HCR: +2.7	CCR: +0.2	
体細胞数:	+2.86	信頼度 97%		
生産寿命:	+2.4	雌牛生存能力:	-1.9	
ABS RWD [®] 種雄牛受胎性:		★★	観測数 9,833	
ABS RWD [®] トランジションライト™:		★★		

HA gPTA 2018/04	娘牛 1,125	牛群 580	信頼度 97%			
体型 P T A	2.68	-2	-1	0	+1	+2
乳器の構成	2.48					
肢蹄の構成	1.66					
体重の構成	0.29					
高さ	2.28	高い				
強さ	0.95	強い				
体の深さ	1.68	深い				
泌乳形質	3.08	鋭角的				
尻の角度	1.11	高い				
尻の幅	2.31	広い				
後肢の側望	0.51	曲飛				
後肢の後望	1.98	垂直				
蹄の角度	1.81	高い				
肢蹄得点	1.97	高い				
前乳房の附着	3.42	強い				
後乳房の高さ	3.84	高い				
後乳房の幅	3.53	広い				
懸垂韧带	0.80	強い				
乳房の深さ	2.03	浅い				
前乳頭の位置	1.27	狭い				
後乳頭の位置	0.67	狭い				
乳頭の長さ	0.60	短い				

※乳量・乳脂量・乳蛋白量とその率はEBV(推定育種価)表示



SILVER

29H017573 シーガルベイ シルバー ET A1/A2 72156794
100% NA Born: 2013/04/10



娘:シーガルベイ Hthr シドニー ET VG-85

- 圧倒的乳器改良度! 乳器改良のスペシャリスト!
- さらなる娘牛の追加で証明された種雄牛受胎性!
- 日本でも好評の機能的な牛が生まれています!

適性交配リスト:

ウノなどのマンオーマン系・マッカチェン・オーク・スコダ・ドアマン

ペディグリー モーグル × スノーマン × ブラネット × ショットル
父 牛 マウントフィールド SSI DCY モーグル ET EX-93
母 牛 シーガルベイ スノー ダーリング ET VG-88 DOM
2-06 2x365日 M 16,157kg 3.5% F 570kg 3.0% P 489kg
母の父 フレボ ジェネティクス スノーマン ET
祖母の父 エンセナダ タブー ブラネット ET EX-92

IB-M/USA 2018/04	娘牛 3,185	牛群 860	TPI +2557	信頼度
乳量	+992			
脂肪	+83	+0.36		99%
蛋白	+45	+0.12		99%
飼料効果	+180	NM\$ +687	CMS +719	
娘牛平均能力	乳量 12,770kg	脂肪量 550kg	4.3%	蛋白量 424kg 3.3%
種雄牛分娩難易度:	7.8%	信頼度 99%	観測数 20,280	
娘牛分娩難易度:	4.2%	信頼度 99%	観測数 749	
種雄牛死産率:	7.9%	信頼度 99%	観測数 22,646	
娘牛死産率:	4.2%	信頼度 99%	観測数 730	
受胎指数: -1.4	DPR: -2.3	HCR: +0.3	CCR: -0.1	
体細胞数:	+2.86	信頼度 98%		
生産寿命:	+3.6	雌牛生存能力:	-1.6	
ABS RWD [®] 種雄牛受胎性:		★★★★★	観測数 10,665	
ABS RWD [®] トランジションライト™:		★★★		

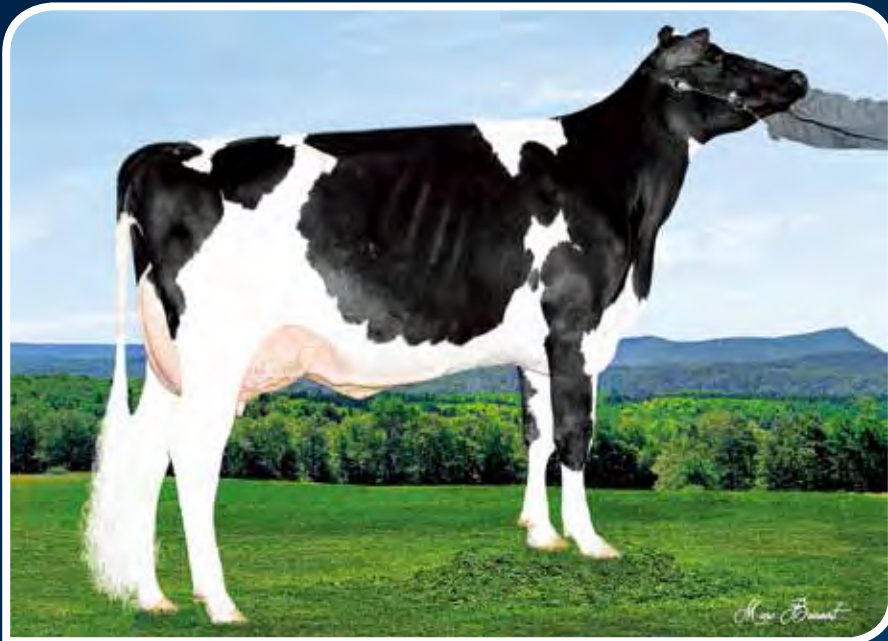
HA gPTA 2018/04	娘牛 1,139	牛群 401	信頼度 98%			
体型 P T A	2.44	-2	-1	0	+1	+2
乳器の構成	2.94					
肢蹄の構成	1.89					
体重の構成	1.06					
高さ	2.45	高い				
強さ	1.36	強い				
体の深さ	1.16	深い				
泌乳形質	1.31	鋭角的				
尻の角度	1.65	傾斜				
尻の幅	0.22	広い				
後肢の側望	1.07	直飛				
後肢の後望	2.43	垂直				
蹄の角度	2.70	高い				
肢蹄得点	2.07	高い				
前乳房の附着	3.13	強い				
後乳房の高さ	4.78	高い				
後乳房の幅	4.40	広い				
懸垂韧带	0.97	強い				
乳房の深さ	2.35	浅い				
前乳頭の位置	1.35	狭い				
後乳頭の位置	1.23	狭い				
乳頭の長さ	0.58	短い				

※乳量・乳脂量・乳蛋白量とその率はEBV(推定育種価)表示



TOPSY

29H016667 デスー 11228 トップシー ET A2/A2 70625980
99% I Born: 2012/03/19



娘:レスベリー トップシー ローデイス VG-87

- 体型、能力、健康形質の全てに優れる!
- 理想的な乳頭配置と乳頭の長さ!
- 日本での受胎率も高評価!

適性交配リスト:

ウノなどのマンオーマン系・アイオタ・スーダン・
スーパーサイアー・モーゲルなどのドロシー系

ペディグリー ブックム × ワトソン × オーマン × ルドルフ

父牛 デスー 521 ブックム ET EX-90
母牛 デスー 199 ET VG-85 GMD
2-10 2x365日 M 14,034kg 4.5% F 638kg 3.5% P 495kg
母の父 デスー ワトソン EX-90
祖母の父 オービー マンフレッド ジャスティス ET EX-94

IB-M/USA 2018/04	娘牛 4,226	牛群 849	TPI +2532
乳量	+1,368	kg	信頼度
脂肪	+75	+0.18	99%
蛋白	+59	+0.14	99%
飼料効果	+194	NM\$ +718	CMS +758
娘牛平均能力	乳量 13,333kg	脂肪量 520kg	3.9% 蛋白量 423kg 3.2%
種雄牛分娩難易度:	6.4%	信頼度 99%	観測数 13,890
娘牛分娩難易度:	3.6%	信頼度 96%	観測数 1,700
種雄牛死産率:	7.5%	信頼度 98%	観測数 11,563
娘牛死産率:	4.3%	信頼度 96%	観測数 1,610
受胎指数:	-1.1	DPR: -2.4	HCR: +2.8
体細胞数:	+2.75	信頼度 99%	CCR: -0.4
生産寿命:	+3.8	雌牛生存能力:	+0.2
ABS RWD [®] 種雄牛受胎性:	★★★★	観測数	11,757
ABS RWD [®] トランジションライト™:	★★★		

HA gPTA 2018/04	娘牛 1,125	牛群 346	信頼度 96%			
体型 P T A	1.86	-2	-1	0	+1	+2
乳器の構成	1.45					
肢蹄の構成	1.05					
体重の構成	0.83					
高さ	0.93	高い				
強さ	1.26	強い				
体の深さ	1.15	深い				
泌乳形質	1.53	鋭角的				
尻の角度	0.98	高い				
尻の幅	1.96	広い				
後肢の側望	1.74	曲飛				
後肢の後望	1.49	垂直				
蹄の角度	0.82	高い				
肢蹄得点	1.06	高い				
前乳房の付着	2.41	強い				
後乳房の高さ	2.54	高い				
後乳房の幅	2.34	広い				
懸垂韧带	0.27	弱い				
乳房の深さ	1.01	浅い				
前乳頭の位置	0.52	広い				
後乳頭の位置	0.67	広い				
乳頭の長さ	1.35	長い				

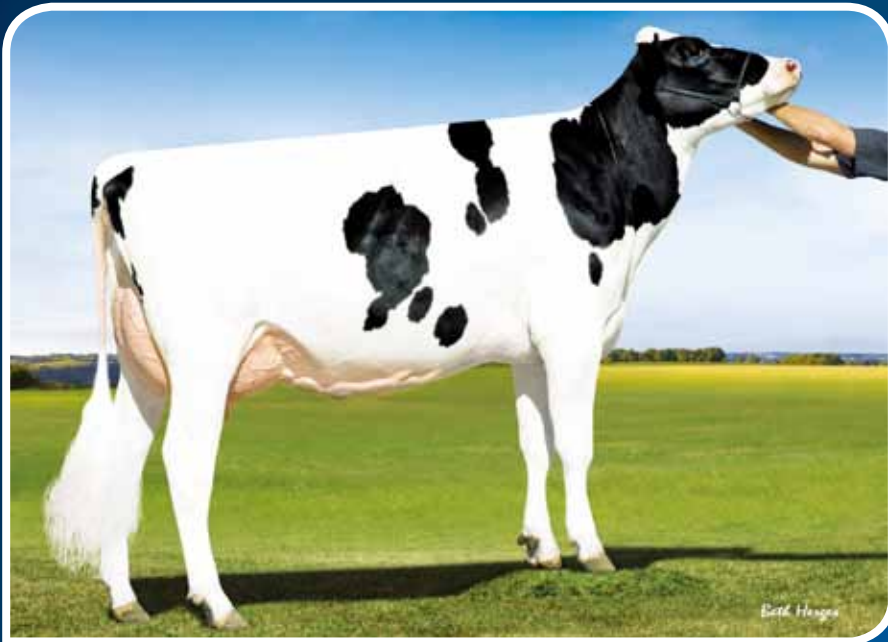
※乳量・乳脂量・乳蛋白量とその率はEBV(推定育種価)表示



雌雄選別精液

BALISTO

29H016714 デスー 11236 バリスト ET A2/A2 70625988
99% I Born: 2012/03/25



娘:デスー バリスト 3487 ET

- 幅のある乳房で理想的な乳頭配置!
- 高い飼料効果で経済性抜群!
- 分娩難易度(5.5%)は未経産牛への交配もお奨め!

適性交配リスト:

ウノ・マンオーマン・スーダン・モーゲルなどのドロシー系・
ソト・セスなどのジェットストリーム系

ペディグリー ブックム × ワトソン × オーマン × ルドルフ

父牛 デスー 521 ブックム ET VG-88
母牛 デスー 199 ET VG-85 GMD
2-10 2x365日 M 14,034kg 4.5% F 638kg 3.5% P 495kg
母の父 デスー ワトソン EX-90
祖母の父 オービー マンフレッド ジャスティス ET EX-94

IB-M/USA 2018/04	娘牛 8,120	牛群 2,393	TPI +2529
乳量	+823	kg	信頼度
脂肪	+72	+0.32	99%
蛋白	+63	+0.30	99%
飼料効果	+215	NM\$ +714	CMS +792
娘牛平均能力	乳量 13,152kg	脂肪量 536kg	4.1% 蛋白量 435kg 3.3%
種雄牛分娩難易度:	5.5%	信頼度 99%	観測数 21,471
娘牛分娩難易度:	3.7%	信頼度 97%	観測数 1,790
種雄牛死産率:	7.8%	信頼度 98%	観測数 35,498
娘牛死産率:	6.2%	信頼度 97%	観測数 1,615
受胎指数:	-1.4	DPR: -2.4	HCR: +0.8
体細胞数:	+2.65	信頼度 99%	CCR: -0.2
生産寿命:	+4.0	雌牛生存能力:	-0.6
ABS RWD [®] 種雄牛受胎性:	★★★★	観測数	20,470
ABS RWD [®] トランジションライト™:	★★★★		

HA gPTA 2018/04	娘牛 3,279	牛群 1,224	信頼度 99%			
体型 P T A	1.74	-2	-1	0	+1	+2
乳器の構成	1.04					
肢蹄の構成	1.56					
体重の構成	0.26					
高さ	1.05	高い				
強さ	0.66	強い				
体の深さ	0.97	深い				
泌乳形質	1.65	鋭角的				
尻の角度	1.25	高い				
尻の幅	1.41	広い				
後肢の側望	0.58	曲飛				
後肢の後望	1.54	垂直				
蹄の角度	2.07	高い				
肢蹄得点	1.59	高い				
前乳房の付着	2.16	強い				
後乳房の高さ	1.78	高い				
後乳房の幅	1.64	広い				
懸垂韧带	0.84	弱い				
乳房の深さ	0.92	浅い				
前乳頭の位置	0.20	広い				
後乳頭の位置	0.58	広い				
乳頭の長さ	0.25	長い				

※乳量・乳脂量・乳蛋白量とその率はEBV(推定育種価)表示



雌雄選別精液

MOONRAKER

29H016962 ウィニングウェイ ムーンレイカー A2/A2 72246370
100%NA Born: 2012/12/11



娘:OCD ムーンレイカー 40147 3Y

- 魅力的な能力、乳器、健康形質! 集約的管理に特化!
- 非の打ちどころのない種雄牛! 注目度さらに急上昇!
- 分娩難易度(5.4%)は未経産牛への交配もお奨め!

適性交配リスト:

トップシー・チェイス・フレディー・ミティオなどのプラネット系・
カリバーなどのゴールドウィン系

ペディグリー モーグル × ボクスター × オーマン × ルドルフ
父 牛 マウントフィールド SSI DCY モーグル ET EX-93
母 牛 ウィニングウェイ マイダ ET EX-92 DOM
6-02 3x365日 M 19,074kg 3.2% F 613kg 2.9% P 551kg
母の父 エメラルドエーカー SA T ボクスター
祖母の父 オービー マンフレッド ジャスティス ET EX-94

CDCB 2018/04		娘牛 618	牛群 151	TPI +2505	信頼度
		kg	%		
乳量		+1,131			
脂肪		+74	+0.26		98%
蛋白		+41	+0.04		98%
飼料効果	+181	NMS +716	CMS +727		
娘牛平均能力	乳量 13,498kg	脂肪量 531kg	3.9%	蛋白量 421kg	3.1%
種雄牛分娩難易度:	5.4%	信頼度 99%	観測数 7,625		
娘牛分娩難易度:	3.5%	信頼度 89%	観測数 544		
種雄牛死産率:	6.2%	信頼度 98%	観測数 6,445		
娘牛死産率:	3.6%	信頼度 90%	観測数 508		
受胎指数:	+0.1	DPR: -0.7	HCRC: +2.2	CCR: +0.7	
体細胞数:	+3.05	信頼度 95%			
生産寿命:	+4.3	雌牛生存能力:		+0.3	
ABS RWD [®] 種雄牛受胎性:		★★★	観測数 25,240		
ABS RWD [®] トランジションライト™:		★★★			

HA gPTA 2018/04		娘牛 109	牛群 42	信頼度 92%		
		-2	-1	0	+1	+2
体型 P T A	1.96					
乳器の構成	2.18					
肢蹄の構成	1.83					
体重の構成	0.93					
高さ	1.27	高い				
強さ	0.10	弱い				
体の深さ	0.76	深い				
泌乳形質	2.40	鋭角的				
尻の角度	0.17	傾斜				
尻の幅	0.48	狭い				
後肢の側望	0.70	直飛				
後肢の後望	1.79	垂直				
蹄の角度	1.50	高い				
肢蹄得点	2.00	高い				
前乳房の付着	1.88	強い				
後乳房の高さ	3.68	高い				
後乳房の幅	3.39	広い				
懸垂韧带	1.19	強い				
乳房の深さ	1.32	浅い				
前乳頭の位置	0.24	狭い				
後乳頭の位置	0.50	狭い				
乳頭の長さ	0.42	長い				

※乳量・乳脂量・乳蛋白量とその率はEBV(推定育種価)表示



EMPIRE

29H017711 MR アメリカ エンパイアー ET A1/A2 840 3013177260
99%NA Born: 2013/10/04



母:シーガルベイ ミス アメリカ ET VG-87

- ミスアメリカから最高峰の種雄牛が初登場!
- 集約管理に向けた線形、健康形質においても扱いやすさに優れた種雄牛!
- トランジションライトも☆5の高評価!

適性交配リスト:

ドアマン系・スノーマン・トリガー・スーパーステーション・ホームステッド

ペディグリー エンバシー × ロバスト × プラネット × ショットル
父 牛 アヒナ アルタエンバシー ET
母 牛 シーガルベイ ミス アメリカ ET VG-87
2-03 2x365日 M 14,402kg 4.3% F 621kg 3.3% P 481kg
母の父 ロイレーン ソクラ ロバスト ET VG-88
祖母の父 エンセナダ タブー プラネット ET EX-92

CDCB 2018/04		娘牛 71	牛群 37	TPI +2484	信頼度
		kg	%		
乳量		+1,626			
脂肪		+66	+0.04		91%
蛋白		+46	-0.02		91%
飼料効果	+146	NMS +694	CMS +695		
娘牛平均能力	乳量 13,050kg	脂肪量 484kg	3.7%	蛋白量 408kg	3.1
種雄牛分娩難易度:	6.6%	信頼度 90%	観測数 300		
娘牛分娩難易度:	4.9%	信頼度 70%	観測数 29		
種雄牛死産率:	7.3%	信頼度 81%	観測数 263		
娘牛死産率:	5.1%	信頼度 64%	観測数 20		
受胎指数:	+2.9	DPR: +2.4	HCRC: +3.4	CCR: +3.9	
体細胞数:	+2.85	信頼度 87%			
生産寿命:	+5.0	雌牛生存能力:		+2.9	
ABS RWD [®] 種雄牛受胎性:		★★	観測数 944		
ABS RWD [®] トランジションライト™:		★★★★★			

HA gPTA 2018/04		娘牛 19	牛群 9	信頼度 85%		
		-2	-1	0	+1	+2
体型 P T A	0.98					
乳器の構成	0.84					
肢蹄の構成	0.06					
体重の構成	1.04					
高さ	0.61	高い				
強さ	1.12	強い				
体の深さ	0.52	深い				
泌乳形質	0.59	鋭角的				
尻の角度	0.21	高い				
尻の幅	1.95	広い				
後肢の側望	0.19	直飛				
後肢の後望	0.43	垂直				
蹄の角度	0.38	高い				
肢蹄得点	0.05	高い				
前乳房の付着	0.86	強い				
後乳房の高さ	1.48	高い				
後乳房の幅	1.36	広い				
懸垂韧带	0.72	強い				
乳房の深さ	0.40	浅い				
前乳頭の位置	0.15	狭い				
後乳頭の位置	0.32	狭い				
乳頭の長さ	0.47	長い				

※乳量・乳脂量・乳蛋白量とその率はEBV(推定育種価)表示



DREAMWEAVER

29H017576 サンディバレー ドリームウィーバー ET A1/A2 71181872
99% | Born: 2013/05/22



娘: ABS 7710 リエル ET VG-87

- 信頼度を大幅に上げて登場!
- 驚異的な管理形質の高さは全米トップクラス!!
- ABSリアルワールドデータは双方とも高評価!

適性交配リスト:

ウノ・モーゲル・マンオーマン・ブッケム系

ペディグリー スーパーサイアー × ミティオ × サンディ × ショットル
父 牛 シーガルベイ スーパーサイアー ET EX-90
母 牛 サンディバレー デイドリーム ET VG-87
- x 日 M - kg - % F - kg - % P - kg
母の父 サリー アルタミティオ ET
祖母の父 サンディバレー タレント ET

IB-M/USA 2018/04	娘牛 390	牛群 160	TPI +2410	信頼度		
乳量	+1,036					
脂肪	+15	-0.18		96%		
蛋白	+31	+0.00		96%		
飼料効果	+54	NMS +578	CMS +587			
娘牛平均能力	乳量 13,065kg	脂肪量 493kg	3.8%	蛋白量 411kg 3.1%		
種雄牛分娩難易度:	6.8%	信頼度 99%	観測数 8,751			
娘牛分娩難易度:	3.5%	信頼度 80%	観測数 166			
種雄牛死亡率:	7.3%	信頼度 97%	観測数 8,197			
娘牛死亡率:	3.5%	信頼度 81%	観測数 161			
受胎指数: +2.8	DPR: +2.3	HCR: +2.6	CCR: +4.6			
体細胞数:	+2.71	信頼度 93%				
生産寿命:	+7.1	雌牛生存能力:	+3.5			
ABS RWD®種雄牛受胎性:	★★★★	観測数 11,242				
ABS RWD®トランジションライト™:	★★★★					
HA gPTA 2018/04	娘牛 119	牛群 54	信頼度 91%			
体型 P T A	2.01	-2	-1	0	+1	+2
乳器の構成	2.60					
肢蹄の構成	1.10					
体重の構成	0.95					
高さ	1.30	高い				
強さ	0.79	強い				
体の深さ	0.28	深い				
泌乳形質	0.28	鋭角的				
尻の角度	0.81	高い				
尻の幅	1.13	広い				
後肢の側望	1.41	曲飛				
後肢の後望	1.14	垂直				
蹄の角度	0.41	高い				
肢蹄得点	1.39	高い				
前乳房の付着	2.98	強い				
後乳房の高さ	3.06	高い				
後乳房の幅	2.82	広い				
懸垂韧带	1.80	強い				
乳房の深さ	3.34	浅い				
前乳頭の位置	0.24	狭い				
後乳頭の位置	0.25	狭い				
乳頭の長さ	0.45	長い				

※乳量・乳脂量・乳蛋白量とその率はEBV(推定育種値)表示



雌雄別別精液

MERRICK

29H017503 ペンコル メリック A2/A2 71647617
100%NA Born: 2012/10/29



娘: シギ メリック イルマ VG-85

- 好体型の“M”ファミリーから全米トップクラスの
体型、乳器、肢蹄の改良度を誇るモーゲル息牛登場!
- 目をみはる後乳房の高さと乳房の幅があり、長く強く腹壁に
付着している前乳房に美しい乳静脈が乳房全体を覆っています!

適性交配リスト:

フィーバーなどのゴールドウィン系・ミティオなどのプラネット系・
ジブス・ボクスター

ペディグリー モーゲル × マンオーマン × ショットル × モーティ
父 牛 マウントフィールド SSI DCY モーゲル ET EX-93
母 牛 ミス ゴールデンオークス メイペリン ET VG-88 DOM
2-08 2x305日 M 13,091kg 3.7% F 486kg 3.2% P 424kg
母の父 ロングラングス オーマン オーマン ET VG-85
祖母の父 ビクストン ショットル ET EX-96

IB-M/USA 2018/04	娘牛 739	牛群 319	TPI +2375	信頼度		
乳量	+1,031					
脂肪	+59	+0.16		96%		
蛋白	+26	-0.04		96%		
飼料効果	+110	NMS +463	CMS +463			
娘牛平均能力	乳量 13,097kg	脂肪量 500kg	3.8%	蛋白量 400kg 3.1%		
種雄牛分娩難易度:	7.9%	信頼度 98%	観測数 5,131			
娘牛分娩難易度:	5.0%	信頼度 86%	観測数 197			
種雄牛死亡率:	7.8%	信頼度 94%	観測数 4,875			
娘牛死亡率:	4.8%	信頼度 86%	観測数 186			
受胎指数: -0.4	DPR: -1.3	HCR: +2.4	CCR: +0.1			
体細胞数:	+2.75	信頼度 94%				
生産寿命:	+0.7	雌牛生存能力:	-4.1			
ABS RWD®種雄牛受胎性:	★★★★	観測数 8,853				
ABS RWD®トランジションライト™:	★★★					
HA gPTA 2018/04	娘牛 251	牛群 163	信頼度 93%			
体型 P T A	3.11	-2	-1	0	+1	+2
乳器の構成	3.23					
肢蹄の構成	1.88					
体重の構成	0.65					
高さ	2.47	高い				
強さ	1.19	強い				
体の深さ	1.88	深い				
泌乳形質	2.75	鋭角的				
尻の角度	0.67	高い				
尻の幅	2.14	広い				
後肢の側望	0.41	直飛				
後肢の後望	2.18	垂直				
蹄の角度	2.49	高い				
肢蹄得点	2.17	高い				
前乳房の付着	3.35	強い				
後乳房の高さ	4.94	高い				
後乳房の幅	4.54	広い				
懸垂韧带	0.99	強い				
乳房の深さ	3.02	浅い				
前乳頭の位置	1.35	狭い				
後乳頭の位置	1.44	狭い				
乳頭の長さ	0.23	短い				

※乳量・乳脂量・乳蛋白量とその率はEBV(推定育種値)表示



雌雄別別精液

NIRVANA

29HO16887 デスー 11620 ニルバーナ ET A2/A2 71813206
100%NA Born: 2012/12/23



娘:メドウ ウッド ニルバーナ 5059

- デスー牧場よりホットなモーグルの息子が活躍中!
- 高能力で乳房の改良度も魅力的! 見てもよし! 搾ってもよし!
- 種雄牛受胎性、生産寿命も高く、お客様の欲求を満たします!

適性交配リスト:

ロバスト・シャムロック・レビ・ソプラノ・アーミテージ・ドアマン

ペディグリー モーグル × ブラネット × ショットル × オーマン

父牛 マウントフィールド SSI DCY モーグル ET EX-93
母牛 デスー 8947 ET VG-87 GMD DOM
4-10 3x365日 M 20,992kg 4.0% F 837kg 3.1% P 652kg
母の父 エンセナダ タブー ブラネット ET EX-92
祖母の父 ビクストン ショットル ET EX-96

IB-M/USA 2018/04	娘牛 1,088	牛群 384	TPI +2463
乳量	+1,682	kg	% 信頼度
脂肪	+60		-0.02 98%
蛋白	+63		+0.08 98%
飼料効果	+181	NM\$ +661	CMS +691
娘牛平均能力	乳量 13,723kg 脂肪量 516kg 3.8%	蛋白量 430kg 3.1%	
種雄牛分娩難易度:	7.5%	信頼度 99%	観測数 9,455
娘牛分娩難易度:	4.8%	信頼度 91%	観測数 601
種雄牛死産率:	7.0%	信頼度 98%	観測数 11,791
娘牛死産率:	4.7%	信頼度 93%	観測数 592
受胎指数:	-1.3	DPR: -1.8	HCR: -0.5 CCR: -0.4
体細胞数:	+2.73	信頼度 96%	
生産寿命:	+3.3	雌牛生存能力:	-0.8
ABS RWD [®] 種雄牛受胎性:	★★★★	観測数 44,513	
ABS RWD [®] トランジションライト™:	★★★★		

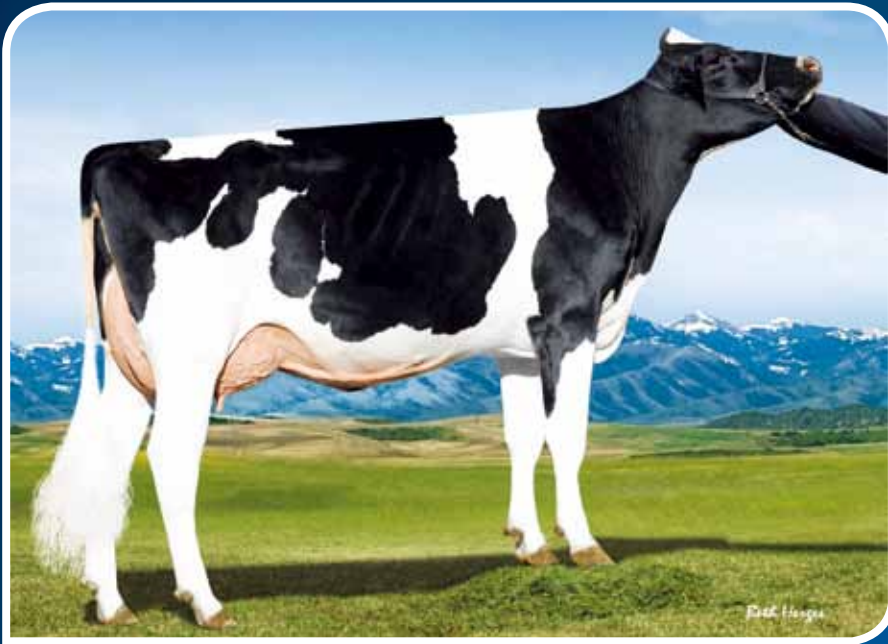
HA gPTA 2018/04	娘牛 72	牛群 50	信頼度 91%
体型 P T A	1.57	-2 -1 0 +1 +2	
乳房の構成	1.78		
肢蹄の構成	0.97		
体重の構成	0.29		
高さ	0.82	高い	
強さ	0.89	強い	
体の深さ	1.05	深い	
泌乳形質	1.56	鋭角的	
尻の角度	0.57	傾斜	
尻の幅	0.62	広い	
後肢の側望	0.74	直飛	
後肢の後望	1.39	垂直	
蹄の角度	0.98	高い	
肢蹄得点	0.93	高い	
前乳房の付着	1.66	強い	
後乳房の高さ	3.24	高い	
後乳房の幅	2.98	広い	
懸垂韧带	0.21	強い	
乳房の深さ	0.50	浅い	
前乳頭の位置	1.20	狭い	
後乳頭の位置	0.92	狭い	
乳頭の長さ	1.11	短い	

※乳量・乳脂量・乳蛋白量とその率はEBV(推定育種値)表示



MVP

29HO16888 シーガルベイ MVP ET A2/A2 71618865
100%NA Born: 2012/09/22



娘:シーガルベイ MVP 532 ET

- 名牛ショーナにモーグルの交配で誕生したバランスブル!
- 中型サイズで力強い乳房の付着!
- 分娩難易度(6.1%)は未経産牛への交配もお奨め!

適性交配リスト:

エピック・ギャロン・マッカチェン・ジェットエア・アイオタ・マンオーマン

ペディグリー モーグル × ブラネット × ショットル × オーマン

父牛 マウントフィールド SSI DCY モーグル ET EX-93
母牛 アモンビーチャー ショーナ ET EX-91 GMD DOM
6-03 3x365日 M 18,275kg 3.7% F 671kg 3.1% P 559kg
母の父 エンセナダ タブー ブラネット ET EX-92
祖母の父 ビクストン ショットル ET EX-96

IB-M/USA 2018/04	娘牛 2,490	牛群 639	TPI +2427
乳量	+396	kg	% 信頼度
脂肪	+66		+0.42 99%
蛋白	+37		+0.20 99%
飼料効果	+163	NM\$ +614	CMS +663
娘牛平均能力	乳量 12,786kg 脂肪量 510kg 4.0%	蛋白量 408kg 3.2%	
種雄牛分娩難易度:	6.1%	信頼度 99%	観測数 20,198
娘牛分娩難易度:	4.1%	信頼度 95%	観測数 1,343
種雄牛死産率:	7.1%	信頼度 99%	観測数 20,429
娘牛死産率:	7.3%	信頼度 95%	観測数 1,086
受胎指数:	-0.2	DPR: -0.7	HCR: +0.6 CCR: +0.7
体細胞数:	+2.87	信頼度 98%	
生産寿命:	+4.1	雌牛生存能力:	-0.2
ABS RWD [®] 種雄牛受胎性:	★★★★	観測数 50,522	
ABS RWD [®] トランジションライト™:	★★★★		

HA gPTA 2018/04	娘牛 602	牛群 218	信頼度 96%
体型 P T A	1.89	-2 -1 0 +1 +2	
乳房の構成	2.22		
肢蹄の構成	1.38		
体重の構成	0.16		
高さ	0.54	高い	
強さ	1.10	強い	
体の深さ	1.13	深い	
泌乳形質	1.89	鋭角的	
尻の角度	0.79	傾斜	
尻の幅	0.26	広い	
後肢の側望	1.26	直飛	
後肢の後望	1.75	垂直	
蹄の角度	0.92	高い	
肢蹄得点	1.29	高い	
前乳房の付着	1.89	強い	
後乳房の高さ	3.76	高い	
後乳房の幅	3.46	広い	
懸垂韧带	0.46	強い	
乳房の深さ	0.62	浅い	
前乳頭の位置	1.87	狭い	
後乳頭の位置	1.34	狭い	
乳頭の長さ	1.05	短い	

※乳量・乳脂量・乳蛋白量とその率はEBV(推定育種値)表示



CAPTIVATE

29H016939 デスー 11528 キャプティベイト ET A2/A2 71813114
100%NA Born: 2012/10/19



娘:ヨハン キャプティベイト 27367種系

- 乳器、肢蹄の改良に自信を持った種雄牛!
- モーグルの息子の中でも圧倒的な脂肪率!
- 体型は中型で集約的管理に特化!

適性交配リスト:

マッカチェン・ドアマン・スーパーサイアー・ゴールドウィン系

ペディグリー モーグル × トリガー × ブラネット × オーマン

父牛 マウントフィールド SSI DCY モーグル ET EX-93

母牛 デスー 392 ET VG-85 DOM

3-08 3x345日 M 20,149kg 3.3% F 659kg 3.0% P 612kg

母の父 ラースエーカーズ ショット トリガー ET VG-87

祖母の父 エンセナダ タブー ブラネット ET EX-92

DCB 2018/04		娘牛 105	牛群 49	TPI +2417	信頼度
		kg	%		
乳量		+902			
脂肪		+66	+0.26		93%
蛋白		+41	+0.10		93%
飼料効果	+170	NMS +594		CMS +623	
娘牛平均能力	乳量 13,055kg	脂肪量 500kg	3.8%	蛋白量 410kg	3.1%
種雄牛分娩難易度:	6.6%	信頼度 90%	観測数 296		
娘牛分娩難易度:	5.4%	信頼度 75%	観測数 131		
種雄牛死産率:	7.0%	信頼度 78%	観測数 245		
娘牛死産率:	5.4%	信頼度 76%	観測数 108		
受胎指数:	-0.9	DPR: -1.8	HCR: +1.5	CCR: -0.3	
体細胞数:	+2.88	信頼度 89%			
生産寿命:	+2.3	雌牛生存能力:		-1.8	
ABS RWD [®] 種雄牛受胎性:		★★★	観測数 959		
ABS RWD [®] トランジションライト™:		★★			

HA gPTA 2018/04		娘牛 32	牛群 15	信頼度 88%		
		-2	-1	0	+1	+2
体型 P T A	2.00					
乳器の構成	2.39					
肢蹄の構成	2.09					
体重の構成	0.63					
高さ	0.59	高い				
強さ	0.01	強い				
体の深さ	0.66	深い				
泌乳形質	1.94	鋭角的				
尻の角度	0.76	高い				
尻の幅	0.53	広い				
後肢の側望	0.10	直飛				
後肢の後望	2.47	垂直				
蹄の角度	1.37	高い				
肢蹄得点	1.97	高い				
前乳房の付着	2.46	強い				
後乳房の高さ	3.28	高い				
後乳房の幅	3.02	広い				
懸垂韧带	1.35	強い				
乳房の深さ	1.66	浅い				
前乳頭の位置	1.41	狭い				
後乳頭の位置	1.35	狭い				
乳頭の長さ	1.06	短い				

※乳量・乳脂量・乳蛋白量とその率はEBV(推定育種価)表示



雌雄選別液

MATCHLESS

29H016580 ペンコル マッチレス ET A1/A2 70346555
99%I Born: 2011/10/05



全兄妹:ペンコル ブックム ミスティ ET VG-88

- 高乳量、好体型のブックム息牛!
- 尻幅、後乳房の幅が魅力!
- 安産型も魅力的!

適性交配リスト:

ドロシー・グレスピー・アフターショック・ドーバー・チェイス

ペディグリー ブックム × マンオーマン × ショットル × モーティ

父牛 デスー 521 ブックム ET VG-88

母牛 ミス ゴールデンオークス メイベリン ET VG-88 DOM

2-08 2x305日 M 13,091kg 3.7% F 486kg 3.2% P 424kg

母の父 ロングラングス オーマン オーマン ET VG-85

祖母の父 ビクストン ショットル ET EX-96

DCB 2018/04		娘牛 140	牛群 65	TPI +2219	信頼度
		kg	%		
乳量		+1,240			
脂肪		+18	-0.22		94%
蛋白		+37	+0.00		94%
飼料効果	+73	NMS +394		CMS +398	
娘牛平均能力	乳量 13,069kg	脂肪量 461kg	3.5%	蛋白量 397kg	3.0%
種雄牛分娩難易度:	6.4%	信頼度 96%	観測数 1,409		
娘牛分娩難易度:	4.1%	信頼度 77%	観測数 199		
種雄牛死産率:	7.4%	信頼度 90%	観測数 1,350		
娘牛死産率:	5.5%	信頼度 78%	観測数 180		
受胎指数:	+1.3	DPR: +0.6	HCR: +2.4	CCR: +2.7	
体細胞数:	+2.87	信頼度 91%			
生産寿命:	+2.4	雌牛生存能力:		+0.0	
ABS RWD [®] 種雄牛受胎性:		★★	観測数 5,212		
ABS RWD [®] トランジションライト™:		★★★			

HA gPTA 2018/04		娘牛 68	牛群 33	信頼度 90%		
		-2	-1	0	+1	+2
体型 P T A	1.97					
乳器の構成	1.65					
肢蹄の構成	0.80					
体重の構成	0.54					
高さ	1.45	高い				
強さ	0.80	強い				
体の深さ	0.75	深い				
泌乳形質	1.38	鋭角的				
尻の角度	0.01	高い				
尻の幅	1.26	広い				
後肢の側望	0.97	曲飛				
後肢の後望	0.84	垂直				
蹄の角度	0.56	高い				
肢蹄得点	1.11	高い				
前乳房の付着	1.72	強い				
後乳房の高さ	2.36	高い				
後乳房の幅	2.17	広い				
懸垂韧带	1.64	強い				
乳房の深さ	1.62	浅い				
前乳頭の位置	0.56	狭い				
後乳頭の位置	0.93	狭い				
乳頭の長さ	0.24	短い				

※乳量・乳脂量・乳蛋白量とその率はEBV(推定育種価)表示



HOMERUN P

29H016996 パインツリー ホームラン P ET A1/A2 72064036
100%NA Born: 2013/02/15



母: パインツリー 4184 トゥビ 4864 VG-85

- スーパーサイアーからP(無角因子)が輩出!
- 中型サイズで理想的な乳房!
- 軽い分娩難易度、管理形質は魅力的!

適性交配リスト:

エピック・モーグル系・マッカチェン系

ペディグリー スーパーサイアー × トゥビ P *RC × ブラネット × ショットル
父 牛 シーガルベイ スーパーサイアー ET EX-90
母 牛 パインツリー 4184 トゥビ 4864 VG-85
3-04 3x305日 M 14,111kg 3.8% F 543kg 3.1% P 443kg
母の父 デュドック トゥビ P ET *RC
祖母の父 エンセナダ タブー ブラネット ET EX-92

CDCB 2018/04		娘牛 277	牛群 103	TPI +2285
		kg	%	信頼度
乳量	+1,471			
脂肪	+40	-0.12		96%
蛋白	+45	+0.00		96%
飼料効果	+113	NMS +577	CMS +589	
娘牛平均能力	乳量 13,221kg	脂肪量 495kg	3.7%	蛋白量 411kg 3.1%
種雄牛分娩難易度:	6.7%	信頼度 99%	観測数 3,922	
娘牛分娩難易度:	6.7%	信頼度 87%	観測数 193	
種雄牛死産率:	6.2%	信頼度 96%	観測数 3,492	
娘牛死産率:	5.5%	信頼度 84%	観測数 200	
受胎指数:	+0.6	DPR: +0.1	HCR: +0.6	CCR: +2.1
体細胞数:	+2.71	信頼度 92%		
生産寿命:	+5.9	雌牛生存能力:		+2.5
ABS RWD [®] 種雄牛受胎性:		★★★★	観測数 24,405	
ABS RWD [®] トランジションライト [™] :		★★★★		

HA gPTA 2018/04		娘牛 81	牛群 45	信頼度 92%		
		-2	-1	0	+1	+2
体型 P T A	0.94					
乳器の構成	0.64					
肢蹄の構成	0.25					
体重の構成	0.85					
高さ	0.61	高い				
強さ	0.85	強い				
体の深さ	0.35	深い				
泌乳形質	0.10	鋭角的				
尻の角度	0.11	傾斜				
尻の幅	0.67	広い				
後肢の側望	1.02	直飛				
後肢の後望	0.05	垂直				
蹄の角度	0.90	高い				
肢蹄得点	0.34	高い				
前乳房の付着	1.06	強い				
後乳房の高さ	1.23	高い				
後乳房の幅	1.13	広い				
懸垂韧带	0.63	弱い				
乳房の深さ	1.05	浅い				
前乳頭の位置	1.33	広い				
後乳頭の位置	1.39	広い				
乳頭の長さ	0.15	長い				

※乳量・乳脂量・乳蛋白量とその率はEBV(推定育種価)表示



JULIUS

29H017786 リッチモンドFD タンゴ ジュリウス ET A1/A2 72401293
99%I Born: 2013/09/16



祖母: コインファームス ブレディ ジェーベン ET VG-87 2Y

- ユニークな血統から輩出された種雄牛!
- 安定した乳量、乳成分、理想的な乳頭配置は魅力的!
- ABSリアルワールドデータも高評価! お客様の手を煩わせません!

適性交配リスト:

スーパーステーションなどのオーマン系・ジュニパー・ゴールドウィン系

ペディグリー タンゴ × シャムロック × フレディー × ラモス
父 牛 MR ウェルカム ヒル タンゴ ET
母 牛 バトラービュー SR ジュリー ET
3-06 3x365日 M 16,393kg 3.9% F 634kg 3.0% P 500kg
母の父 レディスマナー PL シャムロック ET
祖母の父 パッジャーブラフ ファニー フレディー

CDCB 2018/04		娘牛 92	牛群 45	TPI +2337
		kg	%	信頼度
乳量	+982			
脂肪	+69	+0.26		92%
蛋白	+34	+0.02		92%
飼料効果	+176	NMS +635	CMS +644	
娘牛平均能力	乳量 12,771kg	脂肪量 504kg	3.9%	蛋白量 405kg 3.2%
種雄牛分娩難易度:	6.9%	信頼度 91%	観測数 335	
娘牛分娩難易度:	5.8%	信頼度 72%	観測数 67	
種雄牛死産率:	7.4%	信頼度 80%	観測数 290	
娘牛死産率:	5.3%	信頼度 72%	観測数 58	
受胎指数:	+1.8	DPR: +1.0	HCR: +3.4	CCR: +3.0
体細胞数:	+2.95	信頼度 88%		
生産寿命:	+4.4	雌牛生存能力:		+0.1
ABS RWD [®] 種雄牛受胎性:		★★★★★	観測数 1,049	
ABS RWD [®] トランジションライト [™] :		★★★★★		

HA gPTA 2018/04		娘牛 43	牛群 18	信頼度 88%		
		-2	-1	0	+1	+2
体型 P T A	0.56					
乳器の構成	0.50					
肢蹄の構成	0.92					
体重の構成	2.20					
高さ	0.58	低い				
強さ	1.64	弱い				
体の深さ	1.07	浅い				
泌乳形質	1.67	鋭角的				
尻の角度	0.47	傾斜				
尻の幅	0.07	狭い				
後肢の側望	0.91	直飛				
後肢の後望	0.73	垂直				
蹄の角度	0.24	高い				
肢蹄得点	0.76	高い				
前乳房の付着	0.15	強い				
後乳房の高さ	1.35	高い				
後乳房の幅	1.24	広い				
懸垂韧带	0.48	弱い				
乳房の深さ	0.05	深い				
前乳頭の位置	0.71	広い				
後乳頭の位置	0.89	広い				
乳頭の長さ	1.79	短い				

※乳量・乳脂量・乳蛋白量とその率はEBV(推定育種価)表示



TYRONE

29H017658 ウィルラ タイロン ET A1/A1 72453542
99% I Born: 2013/06/26



娘:ダブルダイヤモンド タイロン 17244種系

ベディグリー	スーパーサイアー × シヤムロック × マッセイ × ラモス		
父 牛	シーガルベイ スーパーサイアー ET EX-90		
母 牛	ウィルラ シヤムロック 294 ET		
	3-04	3x305日	M 13,485kg 4.4% F 598kg 3.1% P 417kg
CDCB 2018/04	娘牛 202	牛群 76	TPI +2318
	kg	%	信頼度
乳 量	+737		
脂 肪	+54	+0.22	95%
蛋 白	+24	+0.00	95%
飼料効果 +127	NMS +678	CMS +694	
娘牛平均能力	乳量 12,530kg	脂肪量 485kg 3.9%	蛋白量 393kg 3.1%
種雄牛分娩難易度:	6.5%	信頼度 99%	観測数 4,688
娘牛分娩難易度:	4.0%	信頼度 77%	観測数 131
種雄牛死産率:	6.5%	信頼度 97%	観測数 4,105
娘牛死産率:	4.7%	信頼度 80%	観測数 141
受胎指数: +1.3	DPR: +0.7	HCR: +2.3	CCR: +2.7
体細胞数:	+2.57	信頼度 91%	
生産寿命:	+7.2	雌牛生存能力:	+4.0
ABS RWD®種雄牛受胎性:	★★★★	観測数	41,958
ABS RWD®トランジションライト™:	★★★★★		

HA gP/A 2018/04	娘牛 42	牛群 25	信頼度 89%			
体型 P T A	0.04	-2	-1	0	+1	+2
乳器の構成	0.49					
肢蹄の構成	0.96					
体重の構成	1.18					
高 さ	1.77	低い				
強 さ	1.10	弱い				
体 の 深 さ	1.73	浅い				
泌 乳 形 質	0.71	粗野				
尻 の 角 度	1.81	高い				
尻 の 幅	1.06	狭い				
後肢の側望	0.38	直飛				
後肢の後望	0.69	垂直				
蹄 の 角 度	0.55	低い				
肢 蹄 得 点	0.59	高い				
前乳房の付着	0.11	強い				
後乳房の高さ	0.17	高い				
後乳房の幅	0.16	広い				
懸垂韧带	0.19	弱い				
乳房の深さ	0.40	浅い				
前乳頭的位置	0.34	広い				
後乳頭的位置	0.05	広い				
乳頭の長さ	0.84	短い				

※乳量・乳脂量・乳蛋白量とその率はEBV(推定育種値)表示



MILKSHAKE

29H017518 タグレン ミルクシェイク A2/A2 72044450
96% I Born: 2012/10/30



No Image

ベディグリー	モーグル × オーマン × ジェットストリーム × トレント		
父 牛	マウントフィールド SSI DCY モーグル ET EX-93		
母 牛	タグレン 7248 オーマン 6585		
	4-05	3x333日	M 14,719kg 4.7% F 697kg 3.3% P 490kg
CDCB 2018/04	娘牛 209	牛群 80	TPI +2423
	kg	%	信頼度
乳 量	+599		
脂 肪	+70	+0.38	95%
蛋 白	+34	+0.12	95%
飼料効果 +163	NMS +649	CMS +681	
娘牛平均能力	乳量 13,008kg	脂肪量 534kg 4.1%	蛋白量 416kg 3.2%
種雄牛分娩難易度:	6.4%	信頼度 99%	観測数 3,101
娘牛分娩難易度:	5.5%	信頼度 81%	観測数 195
種雄牛死産率:	7.5%	信頼度 96%	観測数 2,734
娘牛死産率:	7.2%	信頼度 80%	観測数 184
受胎指数: +2.9	DPR: +2.6	HCR: +3.2	CCR: +3.5
体細胞数:	+2.88	信頼度 92%	
生産寿命:	+5.1	雌牛生存能力:	+0.4
ABS RWD®種雄牛受胎性:	★★★★	観測数	25,977
ABS RWD®トランジションライト™:	★★★★★		

HA gP/A 2018/04	娘牛 41	牛群 19	信頼度 87%			
体型 P T A	0.72	-2	-1	0	+1	+2
乳器の構成	0.84					
肢蹄の構成	1.07					
体重の構成	0.40					
高 さ	0.15	低い				
強 さ	0.02	弱い				
体 の 深 さ	0.00	深い				
泌 乳 形 質	0.71	鋭角的				
尻 の 角 度	0.09	高い				
尻 の 幅	0.13	狭い				
後肢の側望	0.94	直飛				
後肢の後望	1.27	垂直				
蹄 の 角 度	0.97	高い				
肢 蹄 得 点	0.83	高い				
前乳房の付着	0.56	強い				
後乳房の高さ	1.32	高い				
後乳房の幅	1.21	広い				
懸垂韧带	0.29	強い				
乳房の深さ	0.12	浅い				
前乳頭的位置	1.05	狭い				
後乳頭的位置	0.89	狭い				
乳頭の長さ	0.68	短い				

※乳量・乳脂量・乳蛋白量とその率はEBV(推定育種値)表示



CANDID

29H016842 ミスター ゴールデンオークス キャンディッド ET A1/A2 70512348
99% I Born: 2012/07/16



母:ゴールデンオークス アラベル 1765 ET VG-88 GMD DOM

ベディグリー	エビック × ラモス × ショットル × モーティ		
父 牛	ジェネベーションズ エビック ET		
母 牛	ゴールデンオークス アラベル 1765 ET VG-88 GMD DOM		
	2-00	2x305日	M 11,276kg 4.4% F 501kg 3.1% P 347kg
CDCB 2018/04	娘牛 228	牛群 81	TPI +2154
	kg	%	信頼度
乳 量	+947		
脂 肪	+17	-0.14	96%
蛋 白	+25	-0.02	96%
飼料効果 +36	NMS +333	CMS +339	
娘牛平均能力	乳量 12,888kg	脂肪量 476kg 3.7%	蛋白量 395kg 3.1%
種雄牛分娩難易度:	7.7%	信頼度 94%	観測数 547
娘牛分娩難易度:	6.1%	信頼度 80%	観測数 218
種雄牛死産率:	7.7%	信頼度 86%	観測数 541
娘牛死産率:	5.1%	信頼度 82%	観測数 222
受胎指数: +2.1	DPR: +2.0	HCR: +0.6	CCR: +4.2
体細胞数:	+2.63	信頼度 92%	
生産寿命:	+2.6	雌牛生存能力:	+0.6
ABS RWD®種雄牛受胎性:	★★★★	観測数	3,750
ABS RWD®トランジションライト™:	★★★★★		

HA gP/A 2018/04	娘牛 63	牛群 32	信頼度 91%			
体型 P T A	1.95	-2	-1	0	+1	+2
乳器の構成	0.56					
肢蹄の構成	1.31					
体重の構成	1.89					
高 さ	2.75	高い				
強 さ	2.12	強い				
体 の 深 さ	2.14	深い				
泌 乳 形 質	1.23	鋭角的				
尻 の 角 度	0.76	傾斜				
尻 の 幅	0.82	広い				
後肢の側望	0.39	直飛				
後肢の後望	1.47	垂直				
蹄 の 角 度	2.04	高い				
肢 蹄 得 点	1.77	高い				
前乳房の付着	1.42	強い				
後乳房の高さ	1.87	高い				
後乳房の幅	1.72	広い				
懸垂韧带	0.26	強い				
乳房の深さ	1.13	浅い				
前乳頭的位置	0.68	広い				
後乳頭的位置	1.07	広い				
乳頭の長さ	1.55	長い				

※乳量・乳脂量・乳蛋白量とその率はEBV(推定育種値)表示



ISADOR

29H016319 ペンイングランド イザドー A1/A2 68551638
99% I Born: 2010/11/21



娘:エンチャンテッド イザドー 677種系

ベディグリー	スーパー × マック × ジェットストリーム × オリオン		
父 牛	シャレステール スーパースティション ET		
母 牛	ペンイングランド ジョー 5556 VG-87 DOM		
	4-09	3x365日	M 17,903kg 3.3% F 600kg 2.9% P 526kg
CDCB 2018/04	娘牛 258	牛群 112	TPI +2118
	kg	%	信頼度
乳 量	+585		
脂 肪	+23	+0.00	96%
蛋 白	+24	+0.04	96%
飼料効果 +86	NMS +417	CMS +431	
娘牛平均能力	乳量 13,164kg	脂肪量 498kg 3.8%	蛋白量 403kg 3.1%
種雄牛分娩難易度:	6.1%	信頼度 99%	観測数 4,492
娘牛分娩難易度:	4.7%	信頼度 85%	観測数 546
種雄牛死産率:	7.1%	信頼度 96%	観測数 3,274
娘牛死産率:	5.8%	信頼度 84%	観測数 396
受胎指数: +1.2	DPR: +1.5	HCR: +0.8	CCR: +0.6
体細胞数:	+2.89	信頼度 93%	
生産寿命:	+3.2	雌牛生存能力:	+1.8
ABS RWD®種雄牛受胎性:	★★★★	観測数	21,723
ABS RWD®トランジションライト™:	★★★★★		

HA gP/A 2018/04	娘牛 79	牛群 37	信頼度 91%			
体型 P T A	0.67	-2	-1	0	+1	+2
乳器の構成	1.47					
肢蹄の構成	0.41					
体重の構成	1.27					
高 さ	0.91	低い				
強 さ	1.02	弱い				
体 の 深 さ	1.18	浅い				
泌 乳 形 質	0.23	鋭角的				
尻 の 角 度	1.49	高い				
尻 の 幅	0.71	狭い				
後肢の側望	2.44	曲飛				
後肢の後望	0.05	X 状				
蹄 の 角 度	0.37	低い				
肢 蹄 得 点	0.31	高い				
前乳房の付着	1.52	強い				
後乳房の高さ	1.34	高い				
後乳房の幅	1.23	広い				
懸垂韧带	0.99	強い				
乳房の深さ	0.93	浅い				
前乳頭的位置	2.08	狭い				
後乳頭的位置	1.82	狭い				
乳頭の長さ	1.12	短い				

※乳量・乳脂量・乳蛋白量とその率はEBV(推定育種値)表示



LA-BRON

29HO16701 レディスマナー グラブ ラブロン ET A1/A2 71592921
99%NA Born: 2012/03/27



娘:レディスマナー L-B ジンジャーリー EX-90

ベディグリー グラフイーティ × スーパー × ショットル × アーロン
父 牛 レディスマナー RD グラフイーティ ET VG-87
母 牛 グレントクティン スーパー ラベナ ET EX-90 DOM
4-08 2x365日 M14,052kg 4.1% F572kg 3.1% P433kg

IB-M/USA 2018/04 娘牛 1,742 牛群 476 TPI +2427

乳量	kg	%	信頼度
脂肪	+1,196		
蛋白	+63	+0.14	99%
蛋白	+43	+0.04	99%
飼料効果	+162	NMS +650	CMS +669
娘牛平均能力	乳量 13,632kg	脂肪量 519kg	3.8% 蛋白量 424kg 3.1%
種雄牛分娩難易度:	8.2%	信頼度 98%	観測数 3,351
娘牛分娩難易度:	7.5%	信頼度 94%	観測数 898
種雄牛死産率:	7.7%	信頼度 94%	観測数 2,412
娘牛死産率:	5.9%	信頼度 91%	観測数 551
受胎指数: +1.4	DPR: +0.5	HCR: +3.3	CCR: +2.7
体細胞数:	+2.77	信頼度 97%	
生産寿命:	+3.9	雌牛生存能力:	+2.1
ABS RWD®種雄牛受胎性:	★★★	観測数	17,196
ABS RWD®トランジションライト™:	★★★		

HA gPTA 2018/04	娘牛 613	牛群 199	信頼度 97%		
	-2	-1	0	+1	+2
体型 P T A	1.03				
乳器の構成	1.30				
肢蹄の構成	0.98				
体重の構成	0.53				
高さ	0.32	高い			
強さ	0.27	弱い			
体の深さ	0.20	浅い			
泌乳形質	1.00	鋭角的			
尻の角度	0.72	傾斜			
尻の幅	0.48	広い			
後肢の側望	2.13	直飛			
後肢の後望	1.14	垂直			
蹄の角度	0.10	低い			
肢蹄得点	1.02	高い			
前乳房の付着	1.09	強い			
後乳房の高さ	1.72	高い			
後乳房の幅	1.58	広い			
懸垂韧带	1.51	強い			
乳房の深さ	0.82	浅い			
前乳頭的位置	1.11	狭い			
後乳頭的位置	1.41	狭い			
乳頭の長さ	0.64	長い			

※乳量・乳脂量・乳蛋白量とその率はEBV(推定育種値)表示



CONTOUR

29HO16438 ラークレスト コンター ETS A2/A2 57187029
99%I Born: 2011/04/02



母:ラークレスト シェナイル ET VG-86

ベディグリー ビーコン × ラモス × アウトサイド × ジェラー
父 牛 エンドロード ビーコン ET EX-90
母 牛 ラークレスト シェナイル ET VG-86 DOM
7-06 2x365日 M15,078kg 4.5% F683kg 3.2% P487kg

CDCB 2018/04 娘牛 79 牛群 53 TPI +2203

乳量	kg	%	信頼度
脂肪	+189		
蛋白	+28	+0.18	93%
蛋白	+15	+0.08	93%
飼料効果	+59	NMS +402	CMS +421
娘牛平均能力	乳量 12,486kg	脂肪量 464kg	3.7% 蛋白量 384kg 3.1%
種雄牛分娩難易度:	7.4%	信頼度 92%	観測数 452
娘牛分娩難易度:	5.9%	信頼度 74%	観測数 145
種雄牛死産率:	8.9%	信頼度 83%	観測数 411
娘牛死産率:	6.2%	信頼度 74%	観測数 125
受胎指数: +2.9	DPR: +2.9	HCR: +1.4	CCR: +4.4
体細胞数:	+2.91	信頼度 88%	
生産寿命:	+3.7	雌牛生存能力:	+2.7
ABS RWD®種雄牛受胎性:	★★★	観測数	1,453
ABS RWD®トランジションライト™:	★★★★		

HA gPTA 2018/04	娘牛 39	牛群 25	信頼度 89%		
	-2	-1	0	+1	+2
体型 P T A	1.38				
乳器の構成	1.49				
肢蹄の構成	1.44				
体重の構成	0.64				
高さ	0.58	高い			
強さ	0.53	強い			
体の深さ	0.22	深い			
泌乳形質	0.01	粗野			
尻の角度	0.20	傾斜			
尻の幅	0.63	広い			
後肢の側望	0.90	直飛			
後肢の後望	1.73	垂直			
蹄の角度	1.51	高い			
肢蹄得点	1.32	高い			
前乳房の付着	1.81	強い			
後乳房の高さ	1.78	高い			
後乳房の幅	1.64	広い			
懸垂韧带	1.09	強い			
乳房の深さ	1.48	浅い			
前乳頭的位置	1.02	狭い			
後乳頭的位置	0.50	狭い			
乳頭の長さ	0.65	短い			

※乳量・乳脂量・乳蛋白量とその率はEBV(推定育種値)表示



CONQUEST

29HO16401 ラークレスト コンクエスト ET A1/A1 57187010
99%I Born: 2011/01/31



娘:NFD コンクエスト 6662種系

ベディグリー ジェラード × ラモス × ショットル × アウトサイド
父 牛 シルビュー オーマン ジェラード ET EX-94
母 牛 ラークレスト クリムゾン ET EX-93 GMD DOM
5-02 2x365日 M21,042kg 5.3% F1,110kg 3.5% P735kg

IB-M/USA 2018/04 娘牛 109 牛群 60 TPI +2120

乳量	kg	%	信頼度
脂肪	+594		
蛋白	+33	+0.08	94%
蛋白	+30	+0.10	94%
飼料効果	+64	NMS +321	CMS +346
娘牛平均能力	乳量 12,971kg	脂肪量 480kg	3.7% 蛋白量 404kg 3.1%
種雄牛分娩難易度:	8.1%	信頼度 98%	観測数 2,660
娘牛分娩難易度:	6.1%	信頼度 77%	観測数 169
種雄牛死産率:	7.5%	信頼度 94%	観測数 2,984
娘牛死産率:	5.7%	信頼度 78%	観測数 156
受胎指数: +0.1	DPR: +0.0	HCR: +0.6	CCR: +0.0
体細胞数:	+2.90	信頼度 90%	
生産寿命:	+1.5	雌牛生存能力:	+0.0
ABS RWD®種雄牛受胎性:	★★★	観測数	5,522
ABS RWD®トランジションライト™:	★★★		

HA gPTA 2018/04	娘牛 53	牛群 32	信頼度 90%		
	-2	-1	0	+1	+2
体型 P T A	1.38				
乳器の構成	1.33				
肢蹄の構成	1.17				
体重の構成	2.72				
高さ	1.70	高い			
強さ	2.54	強い			
体の深さ	1.91	深い			
泌乳形質	0.23	粗野			
尻の角度	0.71	傾斜			
尻の幅	1.39	広い			
後肢の側望	2.35	直飛			
後肢の後望	1.72	垂直			
蹄の角度	1.87	高い			
肢蹄得点	1.23	高い			
前乳房の付着	2.43	強い			
後乳房の高さ	2.32	高い			
後乳房の幅	2.13	広い			
懸垂韧带	0.03	弱い			
乳房の深さ	0.95	浅い			
前乳頭的位置	0.34	狭い			
後乳頭的位置	0.22	狭い			
乳頭の長さ	0.10	短い			

※乳量・乳脂量・乳蛋白量とその率はEBV(推定育種値)表示



BALSTER

29HO14868 ブレマー バルスター ET A1/A1 64582824
98%I Born: 2009/06/03



娘:キーファー バルスター 3058種系

ベディグリー サンディ × ジェットストリーム × アウトサイド × ダーハム
父 牛 サンディハレ タレント ET
母 牛 レーガンクレストロブ JS BRI ET
2-08 2x365日 M15,200kg 3.7% F561kg 3.0% P451kg

CDCB 2018/04 娘牛 772 牛群 142 TPI +2054

乳量	kg	%	信頼度
脂肪	+752		
蛋白	+32	+0.02	98%
蛋白	+21	-0.02	98%
飼料効果	+84	NMS +369	CMS +363
娘牛平均能力	乳量 12,683kg	脂肪量 479kg	3.8% 蛋白量 393kg 3.1%
種雄牛分娩難易度:	6.1%	信頼度 99%	観測数 4,828
娘牛分娩難易度:	7.8%	信頼度 90%	観測数 769
種雄牛死産率:	6.1%	信頼度 97%	観測数 4,132
娘牛死産率:	5.4%	信頼度 91%	観測数 661
受胎指数: +0.9	DPR: +0.4	HCR: +2.1	CCR: +1.4
体細胞数:	+3.10	信頼度 97%	
生産寿命:	+2.3	雌牛生存能力:	+0.2
ABS RWD®種雄牛受胎性:	★★★★	観測数	21,292
ABS RWD®トランジションライト™:	★		

HA gPTA 2018/04	娘牛 79	牛群 31	信頼度 90%		
	-2	-1	0	+1	+2
体型 P T A	0.48				
乳器の構成	1.51				
肢蹄の構成	1.06				
体重の構成	0.78				
高さ	0.87	低い			
強さ	0.84	弱い			
体の深さ	0.97	浅い			
泌乳形質	0.01	粗野			
尻の角度	1.97	高い			
尻の幅	0.57	広い			
後肢の側望	0.70	直飛			
後肢の後望	0.52	垂直			
蹄の角度	1.17	高い			
肢蹄得点	0.81	高い			
前乳房の付着	1.28	強い			
後乳房の高さ	1.71	高い			
後乳房の幅	1.57	広い			
懸垂韧带	0.82	強い			
乳房の深さ	1.06	浅い			
前乳頭的位置	1.14	狭い			
後乳頭的位置	1.13	狭い			
乳頭の長さ	1.90	短い			

※乳量・乳脂量・乳蛋白量とその率はEBV(推定育種値)表示



HATTRICK

29H017507 デスー 11737 ハットリック ET A1/A1 71813323
100%NA Born: 2013/04/30



祖母:レディスマナー ブラネット シャキーラ ET VG-87

ベテグリー デイ×ロバスト×ブラネット×ショトル
父牛 ミニガンヒルズ デイ ET
母牛 デスー 1209 ET VG-87 DOM
2-00 3x365日 M15,645kg 4.1% F643kg 3.4% P532kg

IB-M/USA 2018/04 娘牛 93 牛群 71 TPI +2378

乳量	+1,212	kg	%	信頼度	
脂肪	+34		-0.08	90%	
蛋白	+37		+0.00	90%	
飼料効果	+102	NMS	+606	CMS +618	
娘牛平均能力	乳量 - kg	脂肪量 - kg	%	蛋白量 - kg	%

種雄牛分婉難易度: 7.1% 信頼度 95% 観測数 1,365
娘牛分婉難易度: 4.0% 信頼度 75% 観測数 5
種雄牛死産率: 7.7% 信頼度 88% 観測数 1,226
娘牛死産率: 4.6% 信頼度 71% 観測数 4
受胎指数: +1.3 DPR: +0.7 HCR: +3.1 CCR: +1.9
体細胞数: +2.68 信頼度 87%
生産寿命: +6.4 雌牛生存能力: +2.8
ABS RWD®種雄牛受胎性: ★★★★★ 観測数 6,432
ABS RWD®トランジションライト™: ★★★★★

HA gPTA 2018/04 娘牛 70 牛群 54 信頼度 85%

体型 P T A	1.57	-2	-1	0	+1	+2
乳房の構成	1.61					
肢蹄の構成	0.73					
体重の構成	0.15					
高さ	0.63	高い				
強さ	0.31	強い				
体の深さ	0.11	深い				
泌乳形質	0.51	鋭角的				
尻の角度	0.56	高い				
尻の幅	0.08	広い				
後肢の側望	0.92	曲飛				
後肢の後望	0.72	垂直				
蹄の角度	0.29	高い				
肢蹄得点	0.86	高い				
前乳房の付着	2.18	強い				
後乳房の高さ	1.58	高い				
後乳房の幅	1.45	広い				
懸垂韧带	1.51	強い				
乳房の深さ	1.63	浅い				
前乳房の位置	1.66	狭い				
後乳房の位置	1.21	狭い				
乳頭の長さ	0.10	短い				

※乳量・乳脂量・乳蛋白量とその率はEBV(推定育種価)表示



Sexcel
雌雄別別精液

MONTEREY

629H016955 ビューホーム モントレー ET A1/A1 69087180
99%I Born: 2013/01/21



娘:カロリーD モントレー テイラー

ベテグリー マッカチェン×ロバスト×ゼニス×ショトル
父牛 デスー BKM マッカチェン 1174 ET EX-93
母牛 バインツリー 2149 ロバスト 4846 ET VG-86 DOM
2-04 3x365日 M14,515kg 4.8% F689kg 3.2% P470kg

IB-M/USA 2018/04 娘牛 2,576 牛群 769 TPI +2495

乳量	+592	kg	%	信頼度	
脂肪	+47		+0.20	99%	
蛋白	+34		+0.14	99%	
飼料効果	+124	NMS	+598	CMS +629	
娘牛平均能力	乳量 13,191kg	脂肪量 523kg	4.0%	蛋白量 420kg	3.2%

種雄牛分婉難易度: 6.4% 信頼度 99% 観測数 23,142
娘牛分婉難易度: 2.0% 信頼度 98% 観測数 1,385
種雄牛死産率: 7.4% 信頼度 99% 観測数 21,806
娘牛死産率: 2.9% 信頼度 98% 観測数 1,390
受胎指数: +0.5 DPR: -0.7 HCR: +4.1 CCR: +1.1
体細胞数: +2.96 信頼度 98%
生産寿命: +3.8 雌牛生存能力: +1.5
ABS RWD®種雄牛受胎性: NA 観測数 -
ABS RWD®トランジションライト™: ★★★★★

HA gPTA 2018/04 娘牛 1,041 牛群 358 信頼度 88%

体型 P T A	3.43	-2	-1	0	+1	+2
乳房の構成	2.92					
肢蹄の構成	1.66					
体重の構成	0.39					
高さ	3.12	高い				
強さ	0.50	強い				
体の深さ	1.09	深い				
泌乳形質	2.65	鋭角的				
尻の角度	3.08	高い				
尻の幅	2.74	広い				
後肢の側望	1.43	曲飛				
後肢の後望	1.69	垂直				
蹄の角度	1.83	高い				
肢蹄得点	2.30	高い				
前乳房の付着	3.45	強い				
後乳房の高さ	3.92	高い				
後乳房の幅	3.61	広い				
懸垂韧带	2.88	強い				
乳房の深さ	3.52	浅い				
前乳房の位置	1.80	狭い				
後乳房の位置	2.05	狭い				
乳頭の長さ	0.43	短い				

※乳量・乳脂量・乳蛋白量とその率はEBV(推定育種価)表示



Sexcel
雌雄別別精液



BRODIE

629H017726 プライスホーム ブローディ ET A1/A2 CAN 11857459
100%NA Born: 2013/09/25



娘:キングスラムサム ブロッド ディーパー ET VG-85 2Y

ベテグリー スーパーサイアー×マンオマン×ボクスター×ゴールドウイン
父牛 シーガルベイ スーパーサイアー ET EX-90
母牛 マーブル オーマン オーマン ビー ET EX-90
3-11 2x345日 M16,386kg 3.7% F601kg 2.9% P476kg

IB-M/USA 2018/04 娘牛 215 牛群 97 TPI +2472

乳量	+2,320	kg	%	信頼度	
脂肪	+55		-0.24	95%	
蛋白	+62		-0.06	95%	
飼料効果	+167	NMS	+699	CMS +689	
娘牛平均能力	乳量 13,956kg	脂肪量 526kg	3.8%	蛋白量 430kg	3.1%

種雄牛分婉難易度: 5.7% 信頼度 98% 観測数 2,581
娘牛分婉難易度: 4.9% 信頼度 79% 観測数 148
種雄牛死産率: 7.5% 信頼度 94% 観測数 2,557
娘牛死産率: 6.8% 信頼度 81% 観測数 151
受胎指数: +0.0 DPR: -0.8 HCR: +0.9 CCR: +2.2
体細胞数: +2.91 信頼度 91%
生産寿命: +5.0 雌牛生存能力: +2.9
ABS RWD®種雄牛受胎性: NA 観測数 -
ABS RWD®トランジションライト™: ★★★★★

HA gPTA 2018/04 娘牛 88 牛群 38 信頼度 92%

体型 P T A	1.66	-2	-1	0	+1	+2
乳房の構成	1.29					
肢蹄の構成	0.77					
体重の構成	0.33					
高さ	0.77	高い				
強さ	0.08	強い				
体の深さ	0.09	深い				
泌乳形質	1.48	鋭角的				
尻の角度	0.06	傾斜				
尻の幅	0.72	広い				
後肢の側望	0.44	曲飛				
後肢の後望	0.29	垂直				
蹄の角度	0.48	高い				
肢蹄得点	1.06	高い				
前乳房の付着	0.64	強い				
後乳房の高さ	2.64	高い				
後乳房の幅	2.43	広い				
懸垂韧带	1.30	強い				
乳房の深さ	0.52	浅い				
前乳房の位置	0.88	狭い				
後乳房の位置	0.13	狭い				
乳頭の長さ	1.07	長い				

※乳量・乳脂量・乳蛋白量とその率はEBV(推定育種価)表示



Sexcel
雌雄別別精液



PESKY

529H016650 ウェルカム アーミテージ ペスキー ET A1/A2 70750578
99%NA Born: 2012/01/26



娘:サウスフィールド ペスキー 20668種系

ベテグリー アーミテージ×ホセ×オマン×アロン
父牛 RMW アーミテージ
母牛 ウェルカム ホセ ハンセイ ET VG-86 DOM
2-03 3x365日 M11,109kg 4.8% F538kg 3.7% P410kg

IB-M/USA 2018/04 娘牛 4,900 牛群 941 TPI +2305

乳量	+977	kg	%	信頼度	
脂肪	+59		+0.18	99%	
蛋白	+50		+0.16	99%	
飼料効果	+172	NMS	+566	CMS +607	
娘牛平均能力	乳量 13,256kg	脂肪量 508kg	3.8%	蛋白量 420kg	3.2%

種雄牛分婉難易度: 5.8% 信頼度 99% 観測数 10,917
娘牛分婉難易度: 4.1% 信頼度 95% 観測数 1,429
種雄牛死産率: 5.2% 信頼度 97% 観測数 7,108
娘牛死産率: 3.1% 信頼度 95% 観測数 1,365
受胎指数: +1.0 DPR: +1.2 HCR: +0.4 CCR: +1.1
体細胞数: +2.85 信頼度 98%
生産寿命: +1.1 雌牛生存能力: -0.8
ABS RWD®種雄牛受胎性: NA 観測数 -
ABS RWD®トランジションライト™: ★★★★★

HA gPTA 2018/04 娘牛 1,100 牛群 333 信頼度 95%

体型 P T A	0.39	-2	-1	0	+1	+2
乳房の構成	0.18					
肢蹄の構成	0.33					
体重の構成	0.13					
高さ	1.31	高い				
強さ	0.02	弱い				
体の深さ	0.04	深い				
泌乳形質	0.97	鋭角的				
尻の角度	0.29	傾斜				
尻の幅	0.24	広い				
後肢の側望	0.06	直飛				
後肢の後望	0.07	X状				
蹄の角度	0.53	高い				
肢蹄得点	0.73	高い				
前乳房の付着	0.43	弱い				
後乳房の高さ	0.87	高い				
後乳房の幅	0.80	広い				
懸垂韧带	0.28	強い				
乳房の深さ	0.54	浅い				
前乳房の位置	0.41	狭い				
後乳房の位置	0.64	狭い				
乳頭の長さ	0.42	長い				

※乳量・乳脂量・乳蛋白量とその率はEBV(推定育種価)表示



ABS
雌雄別別精液





種雄牛ラインアップ

2018年4月

HOLSTEIN

	乳量 (kg)	信頼度	脂肪量 (kg)	脂肪率 (%)	蛋白量 (kg)	蛋白率 (%)	飼料効果	娘牛/牛群	体型	信頼度	乳器COMP	肢蹄COMP	体重COMP	分娩難易度 (%)	生産寿命	受胎指数	体細胞数	NETMERIT	TP総合指数	ペディグリー (父牛×母の父)	ページ
29H017553 ジョスバー	3,123	99	103	-0.10	89	-0.04	260	3,022 / 601	1.42	99	0.94	-0.19	1.00	7.3	6.1	-0.1	2.83	998	2806	スーパーサイアー × ビーコン	1
29H017573 シルバー Sexcel	992	99	83	0.36	45	0.12	180	3,185 / 860	2.44	98	2.94	1.89	1.06	7.8	3.6	-1.4	2.86	687	2557	モーグル × スノーマン	2
29H016909 コマンダー	1,346	98	77	0.20	54	0.10	194	2,459 / 1,072	2.68	97	2.48	1.66	0.29	7.6	2.4	-0.7	2.86	669	2556	モーグル × オブザーバー	2
29H017550 ブラックゴールド Sexcel	1,304	96	74	0.20	53	0.10	194	264 / 98	1.66	90	1.06	1.72	-0.23	7.1	3.2	2.2	3.18	696	2543	ヌメロウ × ロバスト	1
29H016667 トップシー Sexcel	1,368	99	75	0.18	59	0.14	194	4,226 / 849	1.86	96	1.45	1.05	0.83	6.4	3.8	-1.1	2.75	718	2532	ブックム × ワトソン	3
29H016714 バリスト SEXATION	823	99	72	0.32	63	0.30	215	8,120 / 2,393	1.74	99	1.04	1.56	0.26	5.5	4.0	-1.4	2.65	714	2529	ブックム × ワトソン	3
29H016962 ムーンレイカー	1,131	98	74	0.26	41	0.04	181	618 / 151	1.96	92	2.18	1.83	-0.93	5.4	4.3	0.1	3.05	716	2505	モーグル × ボクスター	4
29H016955 モントレー SEXATION Sexcel	592	99	47	0.20	34	0.14	124	2,576 / 769	3.43	99	2.92	1.66	0.39	6.4	3.8	0.5	2.96	598	2495	マッカチェン × ロバスト	11
29H017711 エンパイアー	1,626	91	66	0.04	46	-0.02	146	71 / 37	0.98	85	0.84	0.06	1.04	6.6	5.0	2.9	2.85	694	2484	エンパイアー × ロバスト	4
629H017726 ブローディ Sexcel	2,320	95	55	-0.24	62	-0.06	167	215 / 97	1.66	92	1.29	0.77	-0.33	5.7	5.0	0.0	2.91	699	2472	スーパーサイアー × マンオーマン	11
29H016887 ニルバーナ Sexcel	1,682	98	60	-0.02	63	0.08	181	1,088 / 384	1.57	91	1.78	0.97	0.29	7.5	3.3	-1.3	2.73	661	2463	モーグル × ブラネット	6
29H00906 アーバー RED SEXATION	572	79	48	0.22	29	0.10	124	G / G	1.77	77	2.03	1.20	-0.41	4.9	5.9	2.5	2.86	672	2458	アットワーク *RC × シンパティコ *RC	17
29H016701 ラブロン	1,196	99	63	0.14	43	0.04	162	1,742 / 476	1.03	97	1.30	0.98	-0.53	8.2	3.9	1.4	2.77	650	2427	グラフィーティ × スーパー	10
29H016888 MVP	396	99	66	0.42	37	0.20	163	2,490 / 639	1.89	96	2.22	1.38	0.16	6.1	4.1	-0.2	2.87	614	2427	モーグル × ブラネット	6
29H017518 ミルクシェイク Sexcel	599	95	70	0.38	34	0.12	163	209 / 80	0.72	87	0.84	1.07	-0.40	6.4	5.1	2.9	2.88	649	2423	モーグル × オーマン	9
29H016939 キャプティベイト Sexcel	902	93	66	0.26	41	0.10	170	105 / 49	2.00	88	2.39	2.09	-0.63	6.6	2.3	-0.9	2.88	594	2417	モーグル × トリガー	7
29H017576 ドリームウィーバー Sexcel	1,036	96	15	-0.18	31	0.00	54	390 / 160	2.01	91	2.60	1.10	0.95	6.8	7.1	2.8	2.71	578	2410	スーパーサイアー × ミティオ	5
29H017507 ハットトリック Sexcel	1,212	90	34	-0.08	37	0.00	102	93 / 71	1.57	85	1.61	0.73	0.15	7.1	6.4	1.3	2.68	606	2378	デイ × ロバスト	11
29H017503 メリック SEXATION Sexcel	1,031	96	59	0.16	26	-0.04	110	739 / 319	3.11	93	3.23	1.88	0.65	7.9	0.7	-0.4	2.75	463	2375	モーグル × マンオーマン	5
29H017786 ジュリウス	982	92	69	0.26	34	0.02	176	92 / 45	0.56	88	0.50	0.92	-2.20	6.9	4.4	1.8	2.95	635	2337	タンゴ × シャムロック	8
29H017658 タイロン	737	95	54	0.22	24	0.00	127	202 / 76	0.04	89	0.49	0.96	-1.18	6.5	7.2	1.3	2.57	678	2318	スーパーサイアー × シャムロック	9
529H016650 アスキー SEXATION	977	99	59	0.18	50	0.16	172	4,900 / 941	0.39	95	0.18	0.33	-1.13	5.8	1.1	1.0	2.85	566	2305	アーミテージ × ホセ	11
29H016996 ホームラン P	1,471	96	40	-0.12	45	0.00	113	277 / 103	0.94	92	0.64	0.25	0.85	6.7	5.9	0.6	2.71	577	2285	スーパーサイアー × トゥビ P *RC	8
29H014684 ギャロン	1,423	99	33	-0.16	34	-0.08	106	1,419 / 341	0.45	97	0.38	-0.19	-1.36	7.4	5.6	3.6	2.88	546	2235	ジープズ × ゴールドウイン	-
29H016017 マウイ SEXATION	1,154	99	35	-0.06	37	0.02	97	1,486 / 356	1.41	95	0.99	-0.52	0.73	6.3	3.2	2.0	2.80	447	2223	スーパー × ショットル	-
29H016580 マッチレス	1,240	94	18	-0.22	37	0.00	73	140 / 65	1.97	90	1.65	0.80	0.54	6.4	2.4	1.3	2.87	394	2219	ブックム × マンオーマン	7
29H016438 コンター	189	93	28	0.18	15	0.08	59	79 / 53	1.38	89	1.49	1.44	0.64	7.4	3.7	2.9	2.91	402	2203	ビーコン × ラモス	10
529H014968 ブランバー SEXATION	1,346	99	43	-0.06	34	-0.06	123	2,686 / 279	0.96	93	1.09	0.08	-1.32	6.3	4.5	-1.2	2.79	518	2177	ブラネット × ショットル	-
29H016421 ディネロ	2,085	93	43	-0.26	48	-0.12	122	93 / 48	1.08	91	0.19	1.23	-0.14	7.9	3.0	0.4	3.09	447	2177	リッチマン × ダイハード	-
29H016200 メサイア	1,249	97	49	0.02	36	-0.02	96	521 / 143	1.13	90	0.51	1.62	2.05	7.7	0.5	1.0	2.93	350	2170	フレディー × ショットル	-
29H016842 キャンディッド	947	96	17	-0.14	25	-0.02	36	228 / 81	1.95	91	0.56	1.31	1.89	7.7	2.6	2.1	2.63	333	2154	エピック × ラモス	-
29H016222 アンダーソン	440	99	42	0.20	15	0.00	59	940 / 213	0.98	96	2.24	0.90	1.75	6.1	2.3	0.3	2.83	363	2127	フレディー × ジェットストリーム	-
29H016401 コンケスト SEXATION	594	94	33	0.08	30	0.10	64	109 / 60	1.38	90	1.33	1.17	2.72	8.1	1.5	0.1	2.90	321	2120	ジェラード × ラモス	10
29H016319 イザドー	585	96	23	0.00	24	0.04	86	258 / 112	0.67	91	1.47	0.41	-1.27	6.1	3.2	1.2	2.89	417	2118	スーパー × マック	9
29H014961 アーミテージ	762	99	38	0.08	27	0.04	103	7,694 / 1,523	0.18	99	0.03	-0.82	-0.52	5.2	-0.9	2.9	2.82	347	2081	マンオーマン × ゴールドウイン	-
29H014627 ソト	943	99	39	0.04	33	0.04	83	3,652 / 670	0.68	97	0.47	-0.28	1.84	6.3	1.4	0.5	3.05	336	2054	ジェットストリーム × ショットル	-
29H014868 バルスター	752	98	32	0.02	21	-0.02	84	772 / 142	0.48	90	1.51	1.06	-0.78	6.1	2.3	0.9	3.10	369	2054	サンディ × ジェットストリーム	10
29H016324 ドラダ	304	91	15	0.02	16	0.06	67	132 / 107	2.03	86	2.54	0.91	-1.41	5.3	2.7	-0.3	3.02	310	2044	オブザーバー × ゴールドウイン	-
94H017739 ブレーク SEXATION	-71	92	14	0.14	6	0.06	17	166 / 105	3.77	89	2.74	2.07	1.36	9.2	1.0	-2.2	2.71	117	1975	ドアマン × アットウッド	18
29H014925 ビュー	-85	99	14	0.14	19	0.18	77	5,028 / 1,538	0.29	98	1.01	0.28	-1.23	5.5	-1.9	-1.5	2.89	175	1829	マンオーマン × ゴールドウイン	-
94H014105 アフターショック	-18	99	1	0.02	-13	-0.10	-39	34,637 / 10,391	2.23	99	1.97	1.20	1.11	8.2	1.3	-1.7	2.84	-28	1674	ショットル × ダーハム	-

※ 乳量・乳脂量・乳蛋白量とその率はEBV (推定育種価) 表示です。



ダイヤモンドサイアー能力の娘牛1,000頭以上 (セカンドクローブ)



ロックソリッドジェネティクス 娘牛100頭以上60牛群以上 (高信頼度)



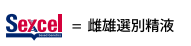
分娩難易度7.4%以下 観測数100以上 (安産)



プレグナンシーキング (高受胎率)



雌雄選別精液



雌雄選別精液

PTA (予測伝達能力) と EBV (推定育種価)

種雄牛の成績表示 (乳量、乳脂量、乳蛋白量とその率) には各国での考え方に相違点があり、アメリカではPTA、日本、カナダなどはEBVという表示形式をとっている。PTAとは種雄牛がその娘牛に伝達する遺伝的能力を示し、EBVとは種雄牛が持っている育種価を示す。つまりEBVはPTAを2倍した値となる。

凍結精液取扱いガイドライン - 融解手順 -

通常精液 - Conventional -

- 凍結精液の取り出し: ボンベから取り出す場合、10秒以内に行ってください。
- 融解方法: 通常精液は35~37°Cのお湯で、40~45秒かけて融解します。
- 本数: 通常精液を融解する際は、1度にストロー1本ずつの融解を推奨しており、融解後15分以内に授精できる本数を厳守してください。

選別精液 - **SEXATION Sexcel** -

- 凍結精液の取り出し: ボンベから取り出す場合、10秒以内に行ってください。
- 融解方法: 選別精液 (Sexcel) 及び従来の選別精液 (SEXATION) は35~37°Cのお湯で、30秒かけて融解します。
- 本数: (Sexcel) 及び (SEXATION) を融解する際は、1度にストロー1本ずつの融解を推奨しており、融解後5分以内に授精できる本数を厳守してください。

※ 凍結精液は、作成における構造上、融解時に破裂し人的被害に及ぶことがあります弊社では一切の事故責任を負うことはできません。破損したストローの交換のみ行うものですので取扱いにはくれぐれも注意下さい。

Genus Sexcel™ Technology

最新の雌雄選別精液作成技術



雌雄選別精液とは



近年、酪農生産者および肉牛生産者の需要に基づき、優良な遺伝的形質を効率的に受け継ぐための繁殖技術である人工授精や受精卵移植が世界的に盛んに実施されています。これに伴い、雌雄の産み分け技術が 1990 年代以降に確立され、その後 2000 年代以降に我が国でもその技術の普及が始まりました。この雌雄選別技術により、現場が求める性別の子牛を効率的に生産できるようになり、遺伝改良の促進と計画的な個体生産に貢献しています。

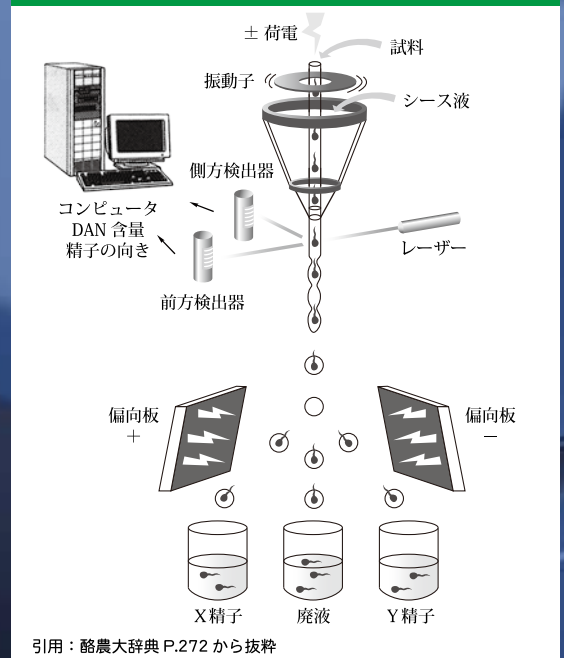
従来の雌雄選別技術



従来の雌雄選別技術では、フローサイトメーター法（光学的分離装置）を用いて、X 染色体を持つ精子（雌）と Y 染色体を持つ精子（雄）を区別し、分離します。（図 1）

このフローサイトメーターによる選別方法は、X 精子と Y 精子間の DNA 含量に約 3.8% という違いがあることを利用して、まず精液希釈後、蛍光色素（ヘキスト 33342）で染色します。次に、圧力 40~60psi 以下にしたフローサイトメーターに 60mph の速さで精液を通過させます。その際に精子にレーザー光を当て、その蛍光の強度で X 精子と Y 精子を選別します（X 染色体の方が Y 染色体に比べ大きいため、わずかに強く蛍光する）。その違いを検知した液滴荷電装置により陽あるいは陰に荷電します。その後、荷電された偏向板で、陽荷電された一方の染色体のみを含む精子、陰荷電されたもう一方の染色体のみを含む精子、そして、荷電されなかった多数の精子を含む精液や選別できなかった精子の 3 つをそれぞれ捕集管に振り分けます。このフローサイトメーター法を使用して作成された選別精液には、これまで数千にもおよぶ観察例があり、85% 以上の確率で雌が出生しています。

図 1 フローサイトメーター法



新しい雌雄選別技術 (Sexcel™)



フローサイトメーター法による選別技術では、高圧力や電荷により精子にダメージを与えてしまうため、受胎率を低下させる要因になっていることが課題でした。この新たな選別方法である Sexcel™（セクセル™）では、この負荷を抑える技術となっており、電圧を排除し、低圧でのマイクロ流動による選別方法を使用しています。Sexcel™ では、2 種類の新しく開発されたレーザー光を使用しており、1 つ目のレーザー光で X 精子と Y 精子間の DNA 含量に基づく選別を行います。（図 2）さらに、2 つ目のレーザー光で、不要な精子および選別不可能な精子を二分化し、死滅させます。この技術により、フローサイトメーター法での作成行程より、精子に与えるダメージが軽減されることが見込まれます。この Sexcel™ による選別方法では、作成されたストロー内に二分化された精子死滅残渣も含まれるため従来の精子生存率を測定する際には、注意が必要です。この精子死滅残渣がストロー内に封入されていても、授精後の受胎率に影響を与えないことが実施試験で証明されています。（表 1）

図 2 Sexcel™ による選別技術

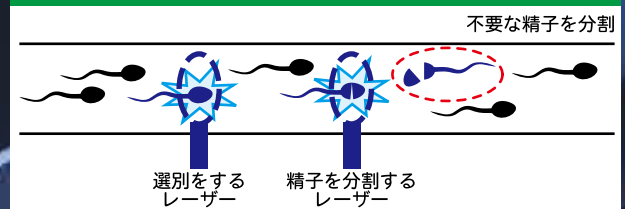


表 1：精液死滅残渣が受胎率に与える影響

項目	授精頭数	受胎率	95%CI
通常精液区	668	44%	40%~48%
通常精液+死滅残渣区	666	44%	40%~47%

●事例 1 :

- ・米国 17 牧場の未経産牛を対象。
- ・初回および 2 回目授精から集計。
- ・自然発情および発情排卵同期化処置をランダムに実施。
- ・精液は複数種類の種雄牛を使用。
- ・2014 年 (表2) および 2014 年-2015 年 (表3) の 2 回実施。

表 2 : 通常精液および選別精液の受胎率の比較①

項目	授精頭数	受胎率
通常精液区	1005	65%
Sexcel™ 選別精液区	1025	46%

表 3 : 通常精液および選別精液の受胎率の比較②

項目	授精頭数	受胎率
通常精液区	900	64%
Sexcel™ 選別精液区	895	48%

結果 : Sexcel™ は、種雄牛選択、牛群、授精時期、繁殖管理方法などが異なるにも関わらず安定した受胎性を持つことが分かった。

●事例 2 :

- ・米国 25 牛群の未経産牛を対象。
- ・通常精液はすべての授精実施回数から集計。
- ・Sexcel™ 選別精液は初回および 2 回目授精から集計。
- ・2016 年 1 月から 6 月までの期間に実施。(表4)
- ・その後の雌子牛出生率を算出。(表5)

表 4 : 通常精液および選別精液の受胎率の比較③

項目	授精頭数	受胎率	95%CI
通常精液区	33,050	57%	56%~57%
Sexcel™ 選別精液区	5,679	51%	50%~52%

表 5 : 雌雄の出生割合

項目	雄出生頭数	雌出生頭数	雌出生率
通常精液区	587	600	50.5%
Sexcel™ 選別精液区	119	656	84.5%

結果 : 通常精液はすべての授精実施回数から集計したため事例 1 よりも受胎率が低かったが、Sexcel™ では高かった。雌子牛の出生率は、X 染色体含量 87.2% の設定に近い出生率 (84.5%) となった。このことから、Sexcel™ 選別精液は今回の結果からも非常に安定した成績を得られたため、実際の酪農現場で実用性が証明された。

従来の選別精液と Sexcel™ 選別精液との受胎率の比較

項目	通常精液		選別精液	
	授精頭数	受胎率	授精頭数	受胎率
Seidel and Schenk. (2008)	263	62%	534	42%
DeJarnette et al. (2009)	53,718	56%	39,763	45%
Chebel et al. (2010)	1,028	52%	343	40%
DeJarnette et al. (2011)	2,292	60%	2,319	38%
Sales et al. (2011)	112	52%	102	31%
Sexcel™ 試験① (2014)	22,850	58%	1,025	46%
Sexcel™ 試験② (2014 ~ 2015)	18,526	54%	895	48%
Sexcel™ 試験③ (2016)	33,050	57%	5,679	51%

これらの報告に基づく従来の選別精液での受胎率と比較すると、Sexcel™ 選別精液による受胎率は向上しています。さらに、Sexcel™ 選別精液各試験区の受胎率は比較的安定した数値を得ていることが分かります。

SKYWALKER

29H018611 ポマズ スカイウォーカー ET A2/A2 840 3137878481
99%NA Born: 2016/11/22



ヘティグリー ジェダイ × カプリオレ × モーグル × ブックム

父牛 SSI モントロス ジェダイ ET EX-91
母牛 ポマズ カプリオレ 6769
- x 日 M - kg - % F - kg - % P - kg

CDCB 2018/04 娘牛 G 牛群 G TPI +2854
信頼度

乳量 +1,441 kg
脂肪 +83 +0.22 78%
蛋白 +66 +0.18 78%
飼料効果 +232 NMS +992 CMS +1038

種雄牛分娩難易度: 4.8% 信頼度 62% 観測数 -
娘牛分娩難易度: 2.7% 信頼度 60% 観測数 -
種雄牛死産率: 6.3% 信頼度 59% 観測数 -
娘牛死産率: 3.7% 信頼度 58% 観測数 -
受胎指数: +3.3 DPR: +2.9 HCR: +2.3 CCR: +5.7
体細胞数: +2.85 信頼度 75%
生産寿命: +7.4 雌牛生存能力: +2.7
ABS RWD®種雄牛受胎性: NA 観測数 -
ABS RWD®トランジションライト™: ★★★★★

HA gPTA 2018/04 娘牛 G 牛群 G 信頼度 74%

項目	値	-2	-1	0	+1	+2
体型 P T A	1.42					
乳器の構成	1.69					
肢蹄の構成	1.42					
体重の構成	0.22					
高さ	0.33					
強さ	0.39					
体の深さ	0.48					
泌乳形質	1.38					
尻の角度	0.49					
尻の幅	0.17					
後肢の側望	0.92					
後肢の後望	1.44					
蹄の角度	0.72					
肢蹄得点	1.41					
前乳房の付着	1.72					
後乳房の高さ	2.71					
後乳房の幅	2.49					
懸垂韧带	0.57					
乳房の深さ	0.59					
前乳頭的位置	0.57					
後乳頭的位置	0.17					
乳頭の長さ	0.30					

※乳量・乳脂量・乳蛋白量とその率はEBV(推定育種値)表示

母:ポマズ カプリオレ 6769 2Y

ACHIEVER

29H018296 ABS アチーバー ET HH5 A2/A2 840 3128557482
99%NA Born: 2015/11/15



ヘティグリー ヨダー × エンパシー × ロバスト × ブラネット

父牛 ウッドクレスト モーグル ヨダー ET
母牛 コンバSTR AMRC エー J925 ET DOM
2-07 3x365日 M 13,803kg 4.7% F 655kg 3.3% P 455kg

CDCB 2018/04 娘牛 G 牛群 G TPI +2809
信頼度

乳量 +930 kg
脂肪 +112 +0.62 79%
蛋白 +45 +0.14 79%
飼料効果 +246 NMS +1013 CMS +1053

種雄牛分娩難易度: 6.0% 信頼度 91% 観測数 329
娘牛分娩難易度: 3.3% 信頼度 67% 観測数 -
種雄牛死産率: 6.5% 信頼度 81% 観測数 323
娘牛死産率: 3.7% 信頼度 62% 観測数 -
受胎指数: +1.2 DPR: +0.6 HCR: +1.9 CCR: +2.5
体細胞数: +2.74 信頼度 78%
生産寿命: +6.8 雌牛生存能力: +3.5
ABS RWD®種雄牛受胎性: ★★★★★ 観測数 872
ABS RWD®トランジションライト™: ★★★★★

HA gPTA 2018/04 娘牛 G 牛群 G 信頼度 79%

項目	値	-2	-1	0	+1	+2
体型 P T A	1.38					
乳器の構成	2.03					
肢蹄の構成	1.35					
体重の構成	0.75					
高さ	0.30					
強さ	0.40					
体の深さ	0.73					
泌乳形質	0.73					
尻の角度	0.46					
尻の幅	0.05					
後肢の側望	1.24					
後肢の後望	1.54					
蹄の角度	0.52					
肢蹄得点	1.13					
前乳房の付着	1.96					
後乳房の高さ	2.76					
後乳房の幅	2.54					
懸垂韧带	0.60					
乳房の深さ	0.95					
前乳頭的位置	0.88					
後乳頭的位置	0.98					
乳頭の長さ	0.68					

※乳量・乳脂量・乳蛋白量とその率はEBV(推定育種値)表示

全姉妹:ABS 7405 アカベラ ET

YODA

29H018545 キャルロイヤル ヨーダ ET A1/A2 840 3138277108
99% I Born: 2016/09/09



ヘティグリー ジェダイ × ヨダー × ヘッドライナー × ボクスター

父牛 SSI モントロス ジェダイ ET EX-91
母牛 キャルロイヤル ジュニー 4713 ET VG-86
- x 日 M - kg - % F - kg - % P - kg

CDCB 2018/04 娘牛 G 牛群 G TPI +2798
信頼度

乳量 +1,868 kg
脂肪 +95 +0.20 78%
蛋白 +69 +0.10 78%
飼料効果 +240 NMS +942 CMS +973

種雄牛分娩難易度: 7.8% 信頼度 62% 観測数 -
娘牛分娩難易度: 4.5% 信頼度 60% 観測数 -
種雄牛死産率: 7.1% 信頼度 59% 観測数 -
娘牛死産率: 4.1% 信頼度 58% 観測数 -
受胎指数: +0.0 DPR: -0.6 HCR: +0.5 CCR: +1.9
体細胞数: +2.77 信頼度 75%
生産寿命: +6.2 雌牛生存能力: +1.4
ABS RWD®種雄牛受胎性: NA 観測数 -
ABS RWD®トランジションライト™: ★★★★★

HA gPTA 2018/04 娘牛 G 牛群 G 信頼度 75%

項目	値	-2	-1	0	+1	+2
体型 P T A	2.16					
乳器の構成	2.07					
肢蹄の構成	1.20					
体重の構成	0.36					
高さ	1.02					
強さ	1.04					
体の深さ	0.88					
泌乳形質	1.70					
尻の角度	0.20					
尻の幅	0.63					
後肢の側望	0.90					
後肢の後望	1.35					
蹄の角度	1.16					
肢蹄得点	1.29					
前乳房の付着	2.31					
後乳房の高さ	3.37					
後乳房の幅	3.10					
懸垂韧带	0.41					
乳房の深さ	1.14					
前乳頭的位置	0.31					
後乳頭的位置	0.29					
乳頭の長さ	0.15					

※乳量・乳脂量・乳蛋白量とその率はEBV(推定育種値)表示

母:キャルロイヤル ジュニー 4713 ET VG-86 2Y

MEDLEY

29H018343 ABS メドレー ET A2/A2 840 3128557570
99% I Born: 2015/12/19



ヘティグリー ヨダー × パリスト × オースタイル × ボルトン

父牛 ウッドクレスト モーグル ヨダー ET
母牛 ペーコンヒル パリスト モリー ET
2-05 2x147日 M 4,804kg 5.0% F 239kg 3.6% P 172kg

CDCB 2018/04 娘牛 G 牛群 G TPI +2798
信頼度

乳量 +1,685 kg
脂肪 +85 +0.18 79%
蛋白 +63 +0.08 79%
飼料効果 +228 NMS +983 CMS +1012

種雄牛分娩難易度: 4.7% 信頼度 85% 観測数 157
娘牛分娩難易度: 2.7% 信頼度 67% 観測数 -
種雄牛死産率: 6.4% 信頼度 76% 観測数 164
娘牛死産率: 3.6% 信頼度 62% 観測数 -
受胎指数: +1.7 DPR: +0.7 HCR: +3.4 CCR: +3.8
体細胞数: +2.79 信頼度 77%
生産寿命: +7.6 雌牛生存能力: +3.6
ABS RWD®種雄牛受胎性: NA 観測数 -
ABS RWD®トランジションライト™: ★★★★★

HA gPTA 2018/04 娘牛 G 牛群 G 信頼度 78%

項目	値	-2	-1	0	+1	+2
体型 P T A	1.71					
乳器の構成	1.35					
肢蹄の構成	1.65					
体重の構成	0.67					
高さ	0.26					
強さ	0.08					
体の深さ	0.14					
泌乳形質	1.79					
尻の角度	0.46					
尻の幅	0.25					
後肢の側望	0.56					
後肢の後望	1.96					
蹄の角度	1.16					
肢蹄得点	1.47					
前乳房の付着	1.63					
後乳房の高さ	2.39					
後乳房の幅	2.20					
懸垂韧带	0.05					
乳房の深さ	0.10					
前乳頭的位置	0.56					
後乳頭的位置	0.35					
乳頭の長さ	0.76					

※乳量・乳脂量・乳蛋白量とその率はEBV(推定育種値)表示

母:ペーコンヒル パリスト モリー ET

KINGSTON

29HO18604 ウェルカム キングストン ET A1/A2 840 3138817643
98% I Born: 2016/09/18



母:ウェルカム ボンベロ クリス ET VG-86

ベディグリー モデスティー × ボンベロ × マッカチェン × マッセイ

父牛 ベーコンヒル ベティ モデスティー ET VG-86
母牛 ウェルカム ボンベロ クリス ET VG-86
- x 日 M - kg - % F - kg - % P - kg

CDCB 2018/04 娘牛 G 牛群 G TPI +2757

乳量	kg	%	信頼度
脂肪	+1,195		
蛋白	+71	+0.20	77%
飼料効果	+40	+0.02	77%
	NMS +880		CMS +895

種雄牛分娩難易度: 5.7% 信頼度 62% 観測数 -
 娘牛分娩難易度: 3.0% 信頼度 60% 観測数 -
 種雄牛死産率: 6.7% 信頼度 59% 観測数 -
 娘牛死産率: 3.8% 信頼度 58% 観測数 -
 受胎指数: +3.5 DPR: +3.2 HCR: +2.8 CCR: +5.0
 体細胞数: +2.79 信頼度 74%
 生産寿命: +7.5 雌牛生存能力: +4.1
 ABS RWD®種雄牛受胎性: NA 観測数 -
 ABS RWD®トランジションライト™: ★★★★★

HA gPTA 2018/04 娘牛 G 牛群 G 信頼度 75%

体型 P T A	2.15	-2	-1	0	+1	+2
乳器の構成	2.66					
肢蹄の構成	1.53					
体重の構成	0.19					
高さ	0.77	高い				
強さ	0.30	強い				
体の深さ	0.05	浅い				
泌乳形質	0.73	鋭角的				
尻の角度	0.49	傾斜				
尻の幅	0.82	広い				
後肢の側望	0.08	曲飛				
後肢の後望	0.94	垂直				
蹄の角度	1.18	高い				
蹄踏得点	1.77	高い				
前乳房の付着	2.96	強い				
後乳房の高さ	3.65	高い				
後乳房の幅	3.36	広い				
懸垂韧带	0.67	強い				
乳房の深さ	2.19	浅い				
前乳頭的位置	0.78	狭い				
後乳頭的位置	0.52	狭い				
乳頭の長さ	0.52	短い				

※乳量・乳脂量・乳蛋白量とその率はEBV(推定育種値)表示



MIXER

29HO18405 ABS ミキサー ET A1/A2 840 3128557644
99% I Born: 2016/02/20



祖母:ベーコンヒル オスタイル モニーク ET VG-87

ベディグリー トレントン × バリスト × オースタイル × ボルトン

父牛 SSI スターリング トレントン ET
母牛 ベーコンヒル バリスト モニーク ET
2-05 2x147日 M 4,804kg 5.0% F 239kg 3.6% P 172kg

CDCB 2018/04 娘牛 G 牛群 G TPI +2720

乳量	kg	%	信頼度
脂肪	+759		
蛋白	+62	+0.26	79%
飼料効果	+54	+0.24	79%
	NMS +870		CMS +934

種雄牛分娩難易度: 7.2% 信頼度 72% 観測数 48
 娘牛分娩難易度: 5.0% 信頼度 67% 観測数 -
 種雄牛死産率: 7.0% 信頼度 64% 観測数 55
 娘牛死産率: 5.1% 信頼度 62% 観測数 -
 受胎指数: +2.3 DPR: +1.6 HCR: +3.5 CCR: +3.7
 体細胞数: +2.70 信頼度 77%
 生産寿命: +7.9 雌牛生存能力: +4.4
 ABS RWD®種雄牛受胎性: ★★ 観測数 3,601
 ABS RWD®トランジションライト™: ★★★★★

HA gPTA 2018/04 娘牛 G 牛群 G 信頼度 78%

体型 P T A	1.81	-2	-1	0	+1	+2
乳器の構成	1.90					
肢蹄の構成	1.95					
体重の構成	0.09					
高さ	0.20	高い				
強さ	0.27	強い				
体の深さ	0.00	深い				
泌乳形質	1.00	鋭角的				
尻の角度	1.46	高い				
尻の幅	0.80	広い				
後肢の側望	0.05	曲飛				
後肢の後望	1.79	垂直				
蹄の角度	1.59	高い				
蹄踏得点	1.84	高い				
前乳房の付着	2.21	強い				
後乳房の高さ	2.41	高い				
後乳房の幅	2.22	広い				
懸垂韧带	0.76	強い				
乳房の深さ	1.24	浅い				
前乳頭的位置	0.97	狭い				
後乳頭的位置	1.05	狭い				
乳頭の長さ	0.32	短い				

※乳量・乳脂量・乳蛋白量とその率はEBV(推定育種値)表示



BOURBON

29HO17944 ワーデル ABS バーボン ET HH5 A2/A2 840 3014558977
100%NA Born: 2014/11/29



母:ワーデル マッセイ ベリンダ ET VG-85

ベディグリー モントロス × マッセイ × スーパー × ショットル

父牛 ベーコンヒル モントロス ET VG-88 (モーグル)
母牛 ワーデル マッセイ ベリンダ ET VG-85
2-05 2x365日 M 13,408kg 4.0% F 538kg 3.5% P 471kg

CDCB 2018/04 娘牛 G 牛群 G TPI +2651

乳量	kg	%	信頼度
脂肪	+1,984		
蛋白	+62	-0.10	80%
飼料効果	+64	+0.02	80%
	NMS +741		CMS +757

種雄牛分娩難易度: 7.0% 信頼度 99% 観測数 4,634
 娘牛分娩難易度: 4.6% 信頼度 67% 観測数 -
 種雄牛死産率: 7.2% 信頼度 96% 観測数 4,167
 娘牛死産率: 5.7% 信頼度 62% 観測数 -
 受胎指数: +1.9 DPR: +1.6 HCR: +2.0 CCR: +3.1
 体細胞数: +2.73 信頼度 78%
 生産寿命: +4.2 雌牛生存能力: -0.1
 ABS RWD®種雄牛受胎性: ★★★★★ 観測数 15,113
 ABS RWD®トランジションライト™: ★★★★★

HA gPTA 2018/04 娘牛 G 牛群 G 信頼度 80%

体型 P T A	2.10	-2	-1	0	+1	+2
乳器の構成	1.94					
肢蹄の構成	1.27					
体重の構成	0.77					
高さ	0.86	高い				
強さ	1.43	強い				
体の深さ	1.13	深い				
泌乳形質	1.34	鋭角的				
尻の角度	0.24	高い				
尻の幅	0.50	広い				
後肢の側望	1.30	直飛				
後肢の後望	1.54	垂直				
蹄の角度	1.39	高い				
蹄踏得点	1.24	高い				
前乳房の付着	2.26	強い				
後乳房の高さ	3.04	高い				
後乳房の幅	2.80	広い				
懸垂韧带	0.91	強い				
乳房の深さ	0.76	浅い				
前乳頭的位置	0.78	狭い				
後乳頭的位置	0.47	狭い				
乳頭の長さ	0.09	短い				

※乳量・乳脂量・乳蛋白量とその率はEBV(推定育種値)表示



ABS ICON SIRES アイコン・サイアー



ABS Global は肉牛・乳牛において、高品質の動物性タンパク質をより効率的に生産するため、優良な遺伝子をお客様にお届けすべく全力を注いでいます。

私たちは牛群での遺伝改良が確実に期待できる家畜の戦略的な選抜、開発、販売に多額の投資を行っています。

そこで、とりわけ優良な遺伝子を効率的に提供し続けるため、ABS はアイコン・サイアー・プログラムを開発しました。

BIG FLAVOR

94HO18655 OCD ビッグ フレイバー ET A2/A2 840 3137917463
100%NA Born: 2016/10/09



祖母:OCD モーグル フリー ウィリー ET EX-90

ベディグリー モデスティー × ハロゲン × モーグル × ゴールドウィン

父牛 ベーコンヒル ベティ モデスティー ET VG-86
母牛 OCD ハロゲン ファンタジー ET VG-86
- x 日 M - kg - % F - kg - % P - kg

CDCB 2018/04 娘牛 G 牛群 G TPI +2619 信頼度

乳量 kg %
脂肪 +689
蛋白 +47 +0.18 77%
飼料効果 +125 NMS +705 CMS +720

種雄牛分娩難易度: 6.5% 信頼度 62% 観測数 -
娘牛分娩難易度: 3.6% 信頼度 60% 観測数 -
種雄牛死産率: 6.4% 信頼度 59% 観測数 -
娘牛死産率: 4.2% 信頼度 58% 観測数 -
受胎指数: +1.9 DPR: +1.7 HCR: +1.8 CCR: +2.7
体細胞数: +3.00 信頼度 74%
生産寿命: +5.7 雌牛生存能力: +2.4
ABS RWD®種雄牛受胎性: NA 観測数 -
ABS RWD®トランジションライト™: ★★★★★

HA gPTA 2018/04 娘牛 G 牛群 G 信頼度 75%

	-2	-1	0	+1	+2
体型 P T A	3.12				
乳器の構成	4.03				
肢蹄の構成	3.03				
体重の構成	0.80				
高さ	0.72	高い			
強さ	0.43	弱い			
体の深さ	0.40	浅い			
泌乳形質	1.25	鋭角的			
尻の角度	1.31	高い			
尻の幅	0.24	狭い			
後肢の側望	0.20	曲飛			
後肢の後望	2.57	垂直			
蹄の角度	2.32	高い			
肢蹄得点	3.08	高い			
前乳房の付着	4.58	強い			
後乳房の高さ	4.72	高い			
後乳房の幅	4.34	広い			
懸垂韧带	2.68	強い			
乳房の深さ	3.64	浅い			
前乳頭的位置	3.23	狭い			
後乳頭的位置	2.95	狭い			
乳頭の長さ	1.76	短い			

※乳量・乳脂量・乳蛋白量とその率はEBV(推定育種値)表示



ARTIST

94HO18700 ストーンフロント アーティスト ET A1/A2 840 3136876946
99%I Born: 2016/11/27



母:TJR アリエタ マッカ 2256 ET EX-92

ベディグリー クラッシュ × マッカチェン × マンオーマン × ゴールドウィン

父牛 メイベリック クラッシュ
母牛 TJR アリエタ マッカ 2256 ET EX-92
3-08 3x305日 M 17,005kg 5.0% F 857kg 3.3% P 554kg

CDCB 2018/04 娘牛 G 牛群 G TPI +2288 信頼度

乳量 kg %
脂肪 +252
蛋白 +17 +0.08 76%
飼料効果 +40 NMS +350 CMS +383

種雄牛分娩難易度: 7.5% 信頼度 62% 観測数 -
娘牛分娩難易度: 5.8% 信頼度 55% 観測数 -
種雄牛死産率: 8.6% 信頼度 59% 観測数 -
娘牛死産率: 5.8% 信頼度 53% 観測数 -
受胎指数: +0.0 DPR: -0.6 HCR: +2.2 CCR: +0.1
体細胞数: +2.49 信頼度 73%
生産寿命: +2.9 雌牛生存能力: -2.1
ABS RWD®種雄牛受胎性: NA 観測数 -
ABS RWD®トランジションライト™: ★★★

HA gPTA 2018/04 娘牛 G 牛群 G 信頼度 75%

	-2	-1	0	+1	+2
体型 P T A	4.16				
乳器の構成	2.93				
肢蹄の構成	1.70				
体重の構成	2.31				
高さ	4.21	高い			
強さ	2.76	強い			
体の深さ	3.20	深い			
泌乳形質	3.02	鋭角的			
尻の角度	0.16	高い			
尻の幅	3.03	広い			
後肢の側望	0.79	曲飛			
後肢の後望	1.98	垂直			
蹄の角度	2.62	高い			
肢蹄得点	2.47	高い			
前乳房の付着	4.20	強い			
後乳房の高さ	4.26	高い			
後乳房の幅	3.92	広い			
懸垂韧带	2.96	強い			
乳房の深さ	3.33	浅い			
前乳頭的位置	1.74	狭い			
後乳頭的位置	1.98	狭い			
乳頭の長さ	0.27	短い			

※乳量・乳脂量・乳蛋白量とその率はEBV(推定育種値)表示

COTTON

29HO18025 デスー 12794 コットン ET A1/A2 840 3127334948
99%I Born: 2015/01/18



祖母:クリアエコー マンオーマン 2150 ET VG-87

ベディグリー モントレー × モーグル × マンオーマン × ラモス

父牛 ビューホーム モントレー ET
母牛 デスー モーグル 2162 ET VG-86 DOM
3-11 3x297日 M 15,608kg 4.2% F 651kg 3.0% P 466kg

CDCB 2018/04 娘牛 G 牛群 G TPI +2348 信頼度

乳量 kg %
脂肪 +1,152
蛋白 +39 -0.04 80%
飼料効果 +116 NMS +450 CMS +468

種雄牛分娩難易度: 9.1% 信頼度 98% 観測数 2,575
娘牛分娩難易度: 4.6% 信頼度 67% 観測数 -
種雄牛死産率: 7.7% 信頼度 94% 観測数 2,310
娘牛死産率: 5.2% 信頼度 62% 観測数 -
受胎指数: -0.6 DPR: -1.6 HCR: +2.2 CCR: -0.1
体細胞数: +3.03 信頼度 78%
生産寿命: +2.1 雌牛生存能力: -1.3
ABS RWD®種雄牛受胎性: ★★★★★ 観測数 3,650
ABS RWD®トランジションライト™: ★★

HA gPTA 2018/04 娘牛 G 牛群 G 信頼度 79%

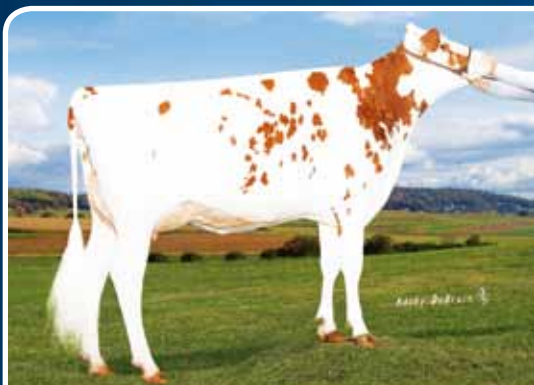
	-2	-1	0	+1	+2
体型 P T A	3.30				
乳器の構成	2.69				
肢蹄の構成	0.97				
体重の構成	1.03				
高さ	3.83	高い			
強さ	1.14	強い			
体の深さ	1.58	深い			
泌乳形質	2.59	鋭角的			
尻の角度	0.98	高い			
尻の幅	2.44	広い			
後肢の側望	0.10	曲飛			
後肢の後望	1.16	垂直			
蹄の角度	2.13	高い			
肢蹄得点	1.72	高い			
前乳房の付着	3.35	強い			
後乳房の高さ	3.91	高い			
後乳房の幅	3.60	広い			
懸垂韧带	2.15	強い			
乳房の深さ	3.64	浅い			
前乳頭的位置	1.20	狭い			
後乳頭的位置	1.14	狭い			
乳頭の長さ	0.03	短い			

※乳量・乳脂量・乳蛋白量とその率はEBV(推定育種値)表示



ARBOR-RED

29HO0906 パインツリー アーバー RED ET A1/A2 840 3132117064
100%NA Born: 2015/10/18



母:パインツリー 5092 55860 RED ET VG-85

ベディグリー アットワーク®RC × シンパティコ®RC × コルト P RED × ゼニス

父牛 ウィルスプロ アットワーク ET *RC
母牛 パインツリー 5092 55860 RED ET VG-85
2-03 3x329日 M 10,873kg 4.4% F 483kg 3.2% P 344kg

CDCB 2018/04 娘牛 G 牛群 G TPI +2458 信頼度

乳量 kg %
脂肪 +572
蛋白 +48 +0.22 79%
飼料効果 +124 NMS +672 CMS +697

種雄牛分娩難易度: 4.9% 信頼度 69% 観測数 3
娘牛分娩難易度: 4.4% 信頼度 67% 観測数 -
種雄牛死産率: 5.7% 信頼度 62% 観測数 2
娘牛死産率: 5.0% 信頼度 62% 観測数 -
受胎指数: +2.5 DPR: +2.6 HCR: +1.8 CCR: +2.9
体細胞数: +2.86 信頼度 76%
生産寿命: +5.9 雌牛生存能力: +3.7
ABS RWD®種雄牛受胎性: NA 観測数 -
ABS RWD®トランジションライト™: ★★★★★

HA gPTA 2018/04 娘牛 G 牛群 G 信頼度 77%

	-2	-1	0	+1	+2
体型 P T A	1.77				
乳器の構成	2.03				
肢蹄の構成	1.20				
体重の構成	0.41				
高さ	1.16	高い			
強さ	0.20	弱い			
体の深さ	0.06	浅い			
泌乳形質	1.15	鋭角的			
尻の角度	0.56	高い			
尻の幅	0.06	広い			
後肢の側望	0.16	曲飛			
後肢の後望	0.99	垂直			
蹄の角度	0.76	高い			
肢蹄得点	1.48	高い			
前乳房の付着	2.55	強い			
後乳房の高さ	2.55	高い			
後乳房の幅	2.35	広い			
懸垂韧带	0.29	強い			
乳房の深さ	2.73	浅い			
前乳頭的位置	0.85	狭い			
後乳頭的位置	0.45	狭い			
乳頭の長さ	1.09	短い			

※乳量・乳脂量・乳蛋白量とその率はEBV(推定育種値)表示



CRUSH

94HO17998 メイベリック クラッシュ HH5 A1/A2 CAN 12042760
99% I Born:2014/06/13

2017 北海道B&Wショー
第1部(育成フェニクス)2位



娘:TMF クラッシュ モウリーニョ ジヤス メイ フラワー 所有者:北海道清水町 (南) 田中牧場

ベディグリー ドアマン × メロウ × GWアットウッド × ショットル
父 牛 ハルピッソフ ドアマン ET EX-90
母 牛 EDG クレア クリンク ET VG-85
- x 日 M - kg - % F - kg - % P - kg

GEBV 2018/04	娘牛 G	牛群 G	信頼度 81%	補助形質
LPI +3131	M -108kg	F +19kg	+0.20%	種雄牛分娩難易:100 種雄牛分娩難易:101 搾乳速度:93
		P +21kg	+0.21%	生産寿命:110 体細胞数:+2.38 泌乳持続性:105

体型線形形質	娘牛 G	牛群 G	信頼度 79%	各部の特性																		
体型指数	-10	-5	0	+5	+10	+15	前	胸	背	-尻-	-膝-	-前乳房-	-後乳房-	-乳器-								
デーストレンクス	+16						軀	角	蹄	骨	側	付	乳	乳	高	朝	深					
尻	+5						の	の	の	の	の	の	の	の	の	の	の	の				
肢蹄	+12						深	幅	幅	質	望	着	置	長	さ	質	帯	さ				
乳器	+14						さ	底	腰	度	踵	質	着	置	長	さ	質	帯	さ			
							12	7	10	4	10	21	11	7	13	15	10	2	5	9	5	11



SEXATION
雄雌選別精液

Sexcel
雄雌選別精液

ABS DENVER

94HO18518 ブレンランド デンバー A1/A2 CAN 12074893
99% I Born:2016/05/11



母:ブレンランド ドアマン デザイラブル ET VG-88

ベディグリー ハイ オクタン × ドアマン × GWアットウッド × ショットル
父 牛 スタントンス ハイ オクタン ET EX-93
母 牛 ブレンランド ドアマン デザイラブル ET VG-88
- x 日 M - kg - % F - kg - % P - kg

CDCB 2018/04	娘牛 G	牛群 G	TPI +2252	信頼度
乳 量	kg	%		
脂 肪	+687			
脂 肪	+41	+0.12	79%	
蛋 白	+24	+0.02	79%	
飼料効果	+64	NMS +350	CMS +366	
種雄牛分娩難易度:	9.0%	信頼度 62%	観測数 -	
娘牛分娩難易度:	5.8%	信頼度 59%	観測数 -	
種雄牛死産率:	8.9%	信頼度 58%	観測数 -	
娘牛死産率:	6.5%	信頼度 57%	観測数 -	
受胎指数:	-1.7	DPR: -2.3	HCR: +0.9	CCR: -2.2
体細胞数:	+2.70	信頼度 76%		
生産寿命:	+2.3	雌牛生存能力:		-2.3
ABS RWD®種雄牛受胎性:	NA	NA	観測数 -	
ABS RWD®トランジションライト™:		★		

HA gPТА 2018/04	娘牛 G	牛群 G	信頼度 77%			
体型 P T A	3.84	-2	-1	0	+1	+2
乳器の構成	2.86					
肢蹄の構成	1.61					
体重の構成	2.55					
高 さ	4.56	高い				
強 さ	2.84	強い				
体 の 深 さ	3.18	深い				
泌 乳 形 質	3.12	鋭角的				
尻 の 角 度	0.38	高い				
尻 の 幅	3.93	広い				
後肢の側望	1.09	曲 飛				
後肢の後望	2.34	垂直				
蹄 の 角 度	2.13	高い				
肢 蹄 得 点	2.41	高い				
前乳房の付着	3.96	強い				
後乳房の高さ	4.30	高い				
後乳房の幅	3.96	広い				
懸 垂 鞴 帯	2.81	強い				
乳房の深さ	3.63	浅い				
前乳頭的位置	0.98	狭い				
後乳頭的位置	1.68	狭い				
乳頭の長さ	0.10	長い				

※乳量・乳脂量・乳蛋白量とその率はEBV(推定育種値)表示



Sexcel
雄雌選別精液

BAILEY *RC

94HO18095 ミスター DG-TM キング ベイリー ET *RC A1/A2 73508043
99% I Born:2015/02/13

2010年 ワールドデリーエキスポ 5歳級1位



3代前の母:レイニーリッジ タレント バーバラ EX-95 (5歳)

ベディグリー キングボーイ × スーパーサイアー × スーパー × タレント*RC
父 牛 モーニングビュー MCC キングボーイ ET EX-92
母 牛 キルプレット スーパーサイアー パープ ET VG-86
2-04 2x365日 M13,830kg 4.2% F581kg 3.2% P443kg

CDCB 2018/04	娘牛 G	牛群 G	TPI +2390	信頼度
乳 量	kg	%		
脂 肪	+1,350			
脂 肪	+63	+0.10	79%	
蛋 白	+42	+0.00	79%	
飼料効果	+142	NMS +573	CMS +580	
種雄牛分娩難易度:	7.5%	信頼度 96%	観測数 1,293	
娘牛分娩難易度:	5.6%	信頼度 67%	観測数 -	
種雄牛死産率:	8.2%	信頼度 90%	観測数 1,219	
娘牛死産率:	4.4%	信頼度 62%	観測数 -	
受胎指数:	-1.4	DPR: -2.0	HCR: +0.7	CCR: -1.1
体細胞数:	+2.85	信頼度 77%		
生産寿命:	+3.2	雌牛生存能力:		-0.3
ABS RWD®種雄牛受胎性:		★★★★	観測数 2,887	
ABS RWD®トランジションライト™:		★★★		

HA gPТА 2018/04	娘牛 G	牛群 G	信頼度 79%			
体型 P T A	2.84	-2	-1	0	+1	+2
乳器の構成	2.10					
肢蹄の構成	1.11					
体重の構成	0.64					
高 さ	2.08	高い				
強 さ	1.38	強い				
体 の 深 さ	1.90	深い				
泌 乳 形 質	2.85	鋭角的				
尻 の 角 度	1.14	高い				
尻 の 幅	2.11	広い				
後肢の側望	0.84	曲 飛				
後肢の後望	1.02	垂直				
蹄 の 角 度	1.29	高い				
肢 蹄 得 点	1.55	高い				
前乳房の付着	2.54	強い				
後乳房の高さ	3.60	高い				
後乳房の幅	3.31	広い				
懸 垂 鞴 帯	1.42	強い				
乳房の深さ	0.96	浅い				
前乳頭的位置	1.49	狭い				
後乳頭的位置	0.95	狭い				
乳頭の長さ	0.52	長い				

※乳量・乳脂量・乳蛋白量とその率はEBV(推定育種値)表示



SEXATION
雄雌選別精液

BLAKE

94HO17739 ウォールナットローン ブレイク ET A2/A2 CAN 11775997
99% I VG-85 Born:2013/08/10



娘:ケントビル ブレーク ジェネヴィーヴ 2Y

ベディグリー ドアマン × GWアットウッド × ショットル × ダーハム
父 牛 ハルピッソフ ドアマン ET VG-87
母 牛 サンディバレー ATWD プレーティ ET EX-90
1-11 2x111日 M 3,615kg 3.6% F130kg 2.7% P 99kg

IB-M/USA 2018/04	娘牛 166	牛群 105	TPI +1975	信頼度
乳 量	kg	%		
脂 肪	-71			
脂 肪	+14	+0.14	92%	
蛋 白	+6	+0.06	92%	
飼料効果	+17	NMS +117	CMS +141	
娘牛平均能力	乳量 12,658kg	脂防量 484kg	3.8%	蛋白量 394kg
種雄牛分娩難易度:	9.2%	信頼度 95%	観測数 1,711	
娘牛分娩難易度:	7.6%	信頼度 76%	観測数 59	
種雄牛死産率:	9.3%	信頼度 89%	観測数 1,592	
娘牛死産率:	8.1%	信頼度 72%	観測数 56	
受胎指数:	-2.2	DPR: -3.4	HCR: +2.4	CCR: -2.8
体細胞数:	+2.71	信頼度 89%		
生産寿命:	+1.0	雌牛生存能力:		-3.9
ABS RWD®種雄牛受胎性:		★★★★	観測数 1,984	
ABS RWD®トランジションライト™:		★		

HA gPТА 2018/04	娘牛 58	牛群 45	信頼度 89%			
体型 P T A	3.77	-2	-1	0	+1	+2
乳器の構成	2.74					
肢蹄の構成	2.07					
体重の構成	1.36					
高 さ	3.64	高い				
強 さ	1.93	強い				
体 の 深 さ	2.74	深い				
泌 乳 形 質	3.46	鋭角的				
尻 の 角 度	3.06	高い				
尻 の 幅	3.15	広い				
後肢の側望	0.87	曲 飛				
後肢の後望	2.58	垂直				
蹄 の 角 度	2.55	高い				
肢 蹄 得 点	2.63	高い				
前乳房の付着	3.77	強い				
後乳房の高さ	3.99	高い				
後乳房の幅	3.67	広い				
懸 垂 鞴 帯	2.87	強い				
乳房の深さ	2.98	浅い				
前乳頭的位置	0.94	狭い				
後乳頭的位置	1.28	狭い				
乳頭の長さ	0.26	長い				

※乳量・乳脂量・乳蛋白量とその率はEBV(推定育種値)表示



SEXATION
雄雌選別精液

SEXATION
雄雌選別精液



Sexcel
Sexed Genetics

Fast Forward your Genetic Progress™

雌雄判別遺伝子の新たな時代

- 画期的な雌雄選別技術
- 最先端の遺伝子ラインナップ
- 相対受胎率の改善

Sexcel™選別精液は、21世紀の技術とABSのお届けする最良の遺伝子の結晶であり、あなたの牛群にさらなる価値をもたらす繁殖を可能にします。



オールジャパン ブリーダーズ サービス株式会社

〒089-1247 北海道帯広市昭和町東5線113番地

TEL 0155-64-5344 FAX 0155-64-5736 E-mail:abs@giga.ocn.ne.jp <http://www.jlt.ne.jp>

北九州第1営業所 〒861-1205 熊本県菊池市泗水町福本950番地

TEL 0968-38-4813 FAX 0968-38-4813

東北地区代理店

(有)ファーストステージ

〒981-4212 宮城県加美郡加美町下狼塚字松原1

TEL 0229-63-4038 FAX 0229-63-5094

北九州第2営業所 〒861-1112 熊本県合志市幾久富1348番地1

TEL 096-248-8344 FAX 096-248-8344

南九州地区代理店

アメリカンベストサービス(株)

〒889-4505 宮崎県都城市高崎町大牟田6260番地

TEL 0986-62-5700 FAX 0986-62-5234