

Dedicated to Improving Dairy Production and Reproduction

Breeders JOURNAL

2018 9月号



Profit From Genetic Progress



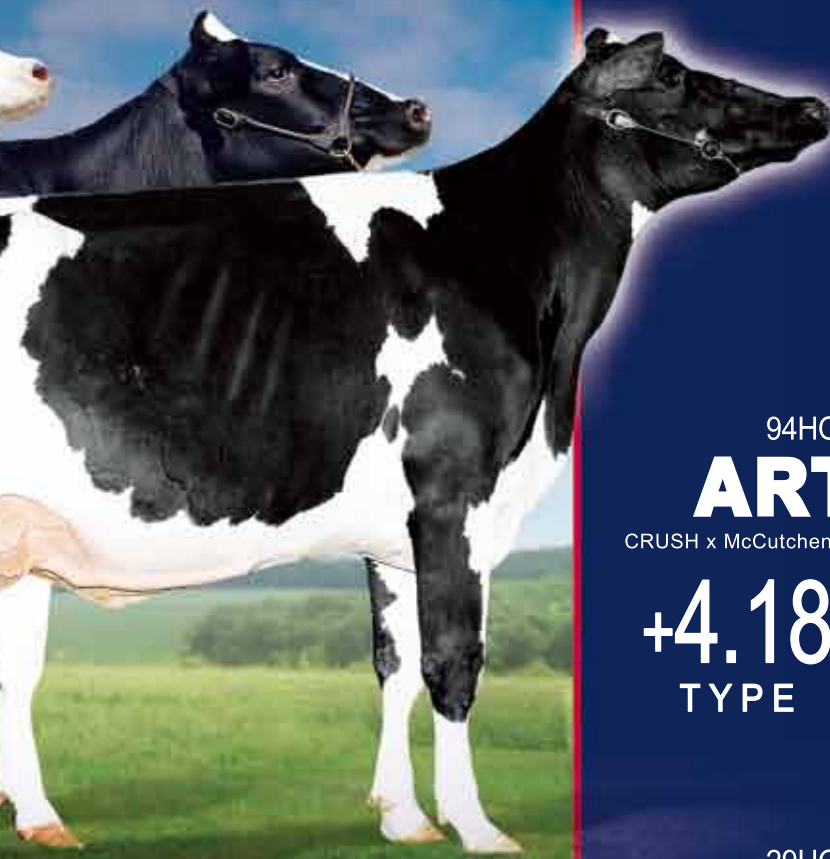
Fast Forward your Genetic Progress™



左から : 94HO18700 アーティストの母 : TJR アリエタ マッカ 2256 ET EX-92 & 29HO17573 シルバーの娘 : シー
29HO18545 ヨダーの母 : キャルロイヤル ジュニー 4713 ET VG-86 & 29HO16667 トップシーの娘 : レス

Contact your ABS Representative today for these leading genetics now available in Sexcel®!

雌雄選別遺伝子の 新たな時代



94HO18700

ARTIST 99%

CRUSH x McCutchen x Man-O-Man x Goldwyn

+4.18 **+2.97**
TYPE UDC

29HO17573

SILVER

Mogul x Snowman x Planet x SHOTTLE

+2.47 **+2581**
TYPE GTPI

29HO18545

YODA 99%

Jedi x Yoder x Headliner x AltaBaxter

+953 **+2826**
NM\$ GTPI



29HO16667

TOPSY 99%

Bookem x Watson x O Man x Rudolph

+766 **+2561**
CM\$ GTPI

ガルベイ Hthr シドニー ET VG-86
ペリー トップシー ローデイス VG-87

GMSレポート

☆☆第9回☆☆

アメリカ、ABS グローバル社で開発された GMS (ジェネティックマネジメントシステム) は、世界で最も浸透している牛の交配管理プログラムです (2013 年度に世界約 40 か国で約 700 万交配を推奨)。日本では、GMS を導入してから今年の 4 月で 14 年目になり、日本全国 600 戸以上の牧場で利用され、牧場の施設環境や、酪農家の目標に合わせた改良のお手伝いをしています。



An ABS Genetic Service

今回で 10 回目の GMS レポートは、GMS を利用して頂いている 2 戸の牧場を訪問し、アンケート形式で下記の質問に答えて頂きました。

【GMS レポート 質問文章】

- ① GMS を始めたきっかけ
- ② GMS 改良方針
- ③ GMS を始めてから変わった点
- ④ お気に入りの種雄牛
- ⑤ 今後の目標
- ⑥ その他、何かあれば...



浜中町 榑鈴久名牧場

GMS 利用歴 7 年

フリーストール・パーラー

経産牛：300 頭 / 未経産：256 頭

北海道東部の太平洋沿いの浜中町に位置し、広大な牧草地に囲まれた榑鈴久名牧場。

ここでは、社長の鈴久名翼さん、その奥様と 4 人の従業員の計 6 人で協力して牧場を支えている。

① GMS を始める以前は繋ぎ牛舎で 100 頭を搾乳していたが、フリース

トール牛舎に移行した。同時に 100 頭ほど牛を導入した為、体高、乳頭配置にバラつきがあった。

フリーストール牛舎でサイズが均等で搾乳性がよく、負けない強い牛に改良していく必要を感じていたところ、削蹄師さんから GMS を紹介してもらった。

② 足の長い牛は長持ちしないと感じているので GMS の種雄牛の選定では、腰角の幅、胸の幅、深さのある力強い牛を希望している。体積があり、餌をよく食べ、乳量、乳成分を上げる牛群を目標としている。

また、正確な乳頭配置にして搾乳性を上げ、体高のバラつきを無くしていきたい。

③ 特に体型が改良されてきたと感じる。体高が揃い、腰角幅も始めた当初から比べたら大きく変化した。繋ぎ牛舎からフリーストールに



変えた当初、個体乳量が 9,000 kg ほどだったが、改良が進むにつれて順調に乳量が伸び、現在は個体平均 10,300 kg になった。

④ ドーベルマン (29HO13363) が気に入っている。搾乳性がよく幅が広く胸も深い力強い娘牛が多い印象



がある。

⑤ 今後は更に乳量を伸ばしていきたい 11,000 kg を目標にしている。RWD(リアルワールドデータ)の種雄牛受胎性を考慮して受胎の良い種を使って、増頭をしていきたい。搾乳ロボットの導入もしくは、牛舎の

増築も考えていて飼養頭数 1,500 頭を目標にしている。体型は揃ってきたので、健康形質や乳質を改良していきたい。

⑥ 判別精液を上手く活用することにより収益性が上がると考え、2017 年 11 月頃から選別精液のみ使用し

ている。初産と未経産は 4 回まで選別精液を使用している。4 回目以降は和牛精液を使用し F1 を生ませるようにしている。選別精液を使用する事で娘牛も多く確保できるため順調に増頭も進められると考えている。



北海道夕張郡由仁町 榑権平牧場
GMS 利用歴 13 年
対尻式タイストール牛舎
経産牛：70 頭 / 未経産：30 頭

榑権平牧場(榑平敬保社長)が GMS を利用してから 13 年が過ぎた。日本での GMS 始動とともに導入し、牛群改良を進めてきた GMS 最古参牧場の一つである。過去の交配表を辿ると、そこにはアルピン、ダイハード、ブルーリボン等といった種雄牛の名前を見つけることができ、携わった年月の長さが刻まれている。

この間一貫して GMS を信頼し、改良を進めてきた榑平さんに 13 年間で牛群はどう変わってきたのか、そして望む牛群に近づいたのか伺った。

① 当初はボンベを持っておらず、組合が取っている精液を改良目標など考えずに使っていた。牛群も揃っていなかったと思う。私は、普通高校を出てすぐに就農したので、改良のことを考えたことがなかったし、どんな牛が良いのかも全くわからなかった。周囲の改良に熱心に取り組んでいる酪農家たちの中で、自分だけ取り残されていると感じていた。そこへ ABS の営業の方から GMS の紹介をされたことで、初めて牛群改良の世界に飛び込むことが出来た。

② 搾乳性、乳頭配置、肢の強い牛、

大き過ぎない牛を目指している。乳量の数値はそれほど重視していない。作業効率に優れた牛群が作れば良いと思っている。

③ GMS を始めて 10 年くらいしてから、改良について無学な私でも実感できるようなバランスの良い牛が生まれるようになった。乳量も 10 年前は 9,500kg だったが、現在は 11,500kg になったので、数字としても改良の進歩を実感している。

④ ダイハード、ボルトンが良かった。乳量も良く出ており、今の牛群の祖先にたくさん入っている。選別精液はそれほど使っていない。施設も労力も限られているので必要以上の雌を持つことが出来ない。今は雄子牛の値段も高いので、通常精液だけでも十分採算が取れると考えている。

⑤ 年間を通して、乳量の変動なく搾りたい。将来的に 12,000kg を搾ることが出来たらと思っている。それと同時に、一人だけでも仕事をこなせるような作業体系を構築したい。今後を見据えて、今年の 5 月からマックスフィーダー(TMR)も導入した。



私の理想とする酪農に近づけるように、GMS にはまだまだ期待している。⑥ 酪農業は、毎日変化があることが、難しくまた面白いところでもある。私は、牛の毛艶や乳房の色、張りを見て体調を把握するようにしている。

酪農をしていると世界とつながっていることを実感する機会が多い。世界中でたくさんの酪農家、研究者が新たな技術に取り組んでいて、その考え方に触れることが出来る。そして、いろいろな考え方があり、全く同じ経営がないことも酪農の面白いところだ。しかし、人のアドバイスにはこれからも耳を傾けていきたい。酪農を知らなかった私がこれまで続けることが出来たのは、お付き合いしてきた人たちに恵まれていたからだと思っている。



第9回 全日本B&Wショー 2018 セントラルジャパンホルスタインショー

29H09023 ロイの娘：



ブロードウェイ マタドーア ダブジュラ

第11部 (5歳以上) チャンピオン
シニア・チャンピオン / グランド・チャンピオン
所有者：静岡県函南町 K's 南箱根牧場 (株)

94H016937 ブラゼルの娘：



パインツリー ブラゼル ディストライ

第6部 (30カ月未満) チャンピオン
所有者：栃木県那須烏山市 中山 真介氏

94H016684 アトニーの娘：



ラッキーマーシュ アニー ロイズ

第7部 (30~36カ月) リザーブ・チャンピオン
所有者：長野県南牧村 新海 益二郎氏

94H017739 ブレークの娘：



セノーファーム ブレーク ブレンド

第3部 (15~18カ月) チャンピオン
所有者：北海道岩見沢市 (株) 瀬能牧場

94H017998 クラッシュの娘：

TMF クラツシュ モウリーニョ ジャス メイ フラワー
第3部 (15~18カ月) リザーブ・チャンピオン
所有者：北海道広尾郡広尾町 佐藤 孝一氏

2017 北海道 ホルスタイン ナショナルショー

29H013366 ビーコンの娘：

マドキャツプ エンドレス ゴーコン

第14部 (4歳クラス) 1等賞5席
所有者：北海道大樹町 三木 隆志氏

29H013387 シャウトの娘：

ヘルストーン アイ ライナー

第15部 (5歳クラス) 1等賞3席
所有者：北海道幌延町 富樫 悠輔氏

29H013426 ゴールドロイの娘：

グランデール アストロ ルディー ロイ

第15部 (5歳クラス) 1等賞1席
所有者：北海道北広島市 岩田 政彦氏

29H016955 モントレーの娘：

MF アットウッド モントレー プレース ET

第2部 (未経産カーフクラス) 1等賞4席
所有者：北海道広尾郡広尾町 佐藤 孝一氏

ハツピーランド モントレー ジュディ ET

第4部 (未経産ジュニアミドルクラス) 1等賞4席
所有者：北海道川上郡弟子屈町 吉田 雄貴氏

94H013666 ディストライ *RCの娘：

パッションランド ディストライ ストーム

第16部 (成牛クラス) 1等賞3席
所有者：北海道遠軽町 情野 修氏

94H016684 アトニーの娘：

クレイジャスクルー キングブーン

第9部 (ジュニア2歳クラス) 1等賞5席
所有者：北海道置戸町 (株) 小山牧場

94H017739 ブレークの娘：

セノーファーム ブレーク ブレンド

第2部 (未経産カーフクラス) 1等賞6席
所有者：北海道岩見沢市 (株) 瀬能牧場

エルムレーン SF ブレーク エレガンス

第3部 (未経産ジュニアクラス) 1等賞5席
所有者：北海道恵庭市 (株) 福屋牧場

94H017998 クラッシュの娘：

TMF クラツシュ モウリーニョ ジャス メイ フラワー

第2部 (未経産カーフクラス) 1等賞1席
所有者：北海道清水町 (株) 田中牧場

2018 北海道 B & W ショー

29H09023 ロイの娘：

サクランド ロイヤル ビスタ C ET

第6部 (未経産シニアクラス) 3位
所有者：北海道士幌町 山岸 剛氏

29H013426 ゴールドロイの娘：



グランデール アストロ ルディー ロイ

第14部 (成牛クラス) 1位
シニア・チャンピオン
グランド・チャンピオン
所有者：北海道北広島市 岩田 政彦氏

94H010276 ダンディーの娘：

レークランド DD チーフ エイミー ET

第14部 (成牛クラス) 2位
所有者：北海道湧別町 久保 拓也氏

DH オット ダツシユ

第12部 (4歳クラス) 3位
所有者：北海道北見市 山内 誠氏

94H016395 ゴールドスターの娘：



TMF ヤン ゴールド ラキア スターダム

第8部 (ジュニア2歳クラス) 2位
所有者：北海道清水町 (株) 田中牧場

94H017739 ブレークの娘：

ハツピーライン HD ブレーク プロデュース

第5部 (未経産シニアミドルクラス) 3位
所有者：北海道土幌町 吉田 智貴氏

94H017998 クラッシュの娘：



TMF クラツシュ モウリーニョ ジャス メイ フラワー

第5部 (未経産シニアミドルクラス) 2位
所有者：北海道広尾町 佐藤 孝一氏

ダウテイバレー ルディー クラツシユ

第4部 (未経産ミドルクラス) 3位
所有者：北海道遠軽町 木村 吉里氏

2017 北海道ホルスタインウィンターフェア

94H014105 アフターショックの娘：

DH アフター チャンス

第7部 (21~24カ月) 1位
所有者：北海道北見市 山内 誠氏

94H017998 クラッシュの娘：

TMF クラツシュ モウリーニョ ジャス メイ フラワー

第4部 (12~15カ月) 1位
所有者：北海道清水町 (株) 田中牧場

第52回 道央酪農祭ホルスタイン共進会

29H013426 ゴールドロイの娘：

グランデール アストロ ルディー ロイ

第15部 (5歳クラス) 1位
シニア・チャンピオン / グランド・チャンピオン
所有者：北海道北広島市 岩田 政彦氏

第38回 石狩スプリングショー

29H016955 モントレーの娘：

ロツクヘルス エル モントレー

第5部 (15~18カ月) 1位
所有者：北海道江別市 岩田 淳一氏

94H010276 ダンディーの娘：
ノースドリーム ハツビー ルンルン
第7部 (21～24カ月) 1位
所有者：北海道北広島市 岩田 政彦氏

第68回 空知管内畜産共進会

29H011111 ボルトンの娘：
スリーバレーファーム ボルトン ミューチュアル トウウィン
第16部 (成牛クラス) 1位
リザーブ・シニア・チャンピオン
所有者：北海道由仁町 三谷 耕一氏

29H016955 モントレーの娘：
S.F モントレー アレク
ジュニアカップ (育成ジュニアクラス) 1位
所有者：北海道岩見沢市 瀬能 剛氏

94H017739 ブレークの娘：
セノーファーム ブレーク プレンダ
第2部 (未経産カーフクラス) 1位
ジュニア・チャンピオン
所有者：北海道岩見沢市 瀬能 剛氏

第41回 空知スプリングショー

29H016955 モントレーの娘：
エルムレーン モントレー サンデー
第7部 (ジュニアカップ) 1位
リザーブ・ジュニア・チャンピオン
所有者：北海道恵庭市 (南) 福屋牧場

ロツクヘルス エル モントレー
第4部 (未経産ミドルクラス) 1位
所有者：北海道江別市 岩田 淳一氏

94H010276 ダンディーの娘：
ノースドリーム ハツビー ルンルン
第6部 (未経産シニアクラス) 1位
所有者：北海道北広島市 岩田 政彦氏

94H017739 ブレークの娘：
テリー ブレーク バリアント
第2部 (育成シニアクラス) 1位
ジュニアチャンピオン
所有者：北海道岩見沢市 中澤 忠治氏

エルムレーン SF ブレーク エレガンス
第5部 (未経産シニアミドルクラス) 1位
所有者：北海道恵庭市 (南) 福屋牧場

94H017998 クラッシュの娘：
ワイドビュー ドラマチック クラッシュ
第1部 (育成ジュニアクラス) 1位
所有者：北海道長沼町 廣田 陽佑氏

第65回 後志乳用牛共進会

29H013110 アシュモアの娘：
シングルハート SM スパーク アシュモア
第4部 (14～16カ月) 1位
所有者：北海道黒松内町 山下 竜治氏

94H014105 アフターショックの娘：
リツチランド フィンデルロー PFD アフターショツク
第13部 (シニア3歳クラス) 1位
所有者：北海道真狩村 山崎 亮氏

ハイウエアハウス アフター ビューティー
第14部 (未経産シニアミドルクラス) 1位
所有者：北海道真狩村 高倉 正志氏

第43回 後志B&Wショー

29H013426 ゴールドロイの娘：
スプレンド ゴールドロイ UMR
第7部 (2歳ジュニアクラス) 1位
シニア・チャンピオン
所有者：北海道黒松内町 佐々木 誠崇氏

29H016955 モントレーの娘：
シングルハート HL モントレー ルル
第2部 (9～12カ月未満) 1位
所有者：北海道黒松内町 山下 竜治氏

94H016684 アトニーの娘：
ハイブリツジ アトニー エルトン
第6部 (21～24カ月) 1位
所有者：北海道ニセコ町 高橋 道広氏

第38回 日高B&Wショー

94H017739 ブレークの娘：
アーノルド ブレーク ダーウイン
第6部 (2歳クラス) 1位
所有者：北海道新ひだか町 佐々木 克博氏

94H010276 ダンディーの娘：
グリーンシャープ ローヤル クラツシユ
第2部 (11～14カ月) 1位 / 未経産準最高位賞
所有者：北海道日高町 立石 良晴氏
ブラムオーチャード クラツシユ テイグリット
第3部 (14～17カ月) 1位
所有者：北海道日高町 梅村 義郎氏

第63回 道南畜産共進会

29H016955 モントレーの娘：
フューチャーウエイ モントレー ベツキ一
第1部 (7～12カ月) 1等1席
所有者：北海道せたな町 阿部 智久氏
ブライトランド モントレー リアーナ ET
第2部 (10～12カ月) 1等1席
所有者：北海道今金町 湯元 宏氏

平成29年度 道北ホルスタイン共進会

29H013387 シャウトの娘：


ヘルストーン アイ ライナー
第15部 (5歳) 1位
所有者：北海道幌延町 富樫 悠輔氏

94H014105 アフターショックの娘：
ナカタニ アイダ アフター ガール
ジュニアショー (9～12カ月) 1位
所有者：北海道天塩町 中谷 哲也氏

第59回 上川管内総合家畜共進会

29H011655 ブレークアウトの娘：
ウイツシユ ブライト ミラーナ ブレークアウト
第16部 (6歳以上) 1位
所有者：北海道和寒町 鷺見 翼氏

94H014105 アフターショックの娘：
アルタイル クレア R アコース アフターショツク
第12部 (ジュニア3歳クラス) 1位
所有者：北海道和寒町 鷺見 翼氏

第67回 北見管内総合家畜共進会

94H013666 ディストライ*RCの娘：
バツションランド ディストライ ストーム
第16部 (成牛クラス) 1位
シニア・チャンピオン / グランド・チャンピオン
所有者：北海道遠軽町 情野 修氏

第44回 北見B&Wショー

94H010276 ダンディーの娘：
DH オウト ダツシユ
第12部 (4歳クラス) 2位
リザーブ・シニア・チャンピオン
所有者：北海道北見市 山内 誠氏

レークランド DD チーフ エイミー ET
第13部 (5歳クラス) 1位
所有者：北海道湧別町 久保 拓也氏

94H017739 ブレークの娘：
クレイジャスクール モンスター ルーシー
第9部 (2歳シニアクラス) 1位
所有者：北海道置戸町 (南) 小山牧場

94H017998 クラッシュの娘：



ロイヤルクイーン クラツシユ ミニヨン ジャグラ一
第3部 (9～12カ月) 1位
ジュニア・チャンピオン
所有者：北海道訓子府町 稲辺 祐也氏

第48回 十勝総合畜産共進会

94H017998 クラッシュの娘：


ミックラン ロビン クラツシユ
第3部 (10～12カ月) 1等賞1席
所有者：北海道広尾町 (南) ミックランデーリ

94H016395 ゴールドスターの娘：
TMF ヤン ゴールド ラキア スターダム
第8部 (20～22カ月) 1等賞1席
所有者：北海道清水町 (南) 田中牧場

第49回 十勝B&Wショー

94H010276 ダンディーの娘：
サニーフィールド ダケツト ダンディー サラ ET
第12部 (4歳クラス) 1位
所有者：北海道帯広市 野原 慎也氏

94H017998 クラッシュの娘：
ハツピーライン HD ブレーク プロデュース
第5部 (18～21カ月) 1位
所有者：北海道上士幌町 吉田 智貴氏

第51回 根室市ホルスタイン共進会

29H09023 ロイの娘：
センターランド アカロイ ET
第10部 (5歳経産クラス) 1位
経産牛最高位
所有者：北海道根室市牧之内 中川 勉氏

94H010276 ダンディーの娘：

センターランド マットロイ ダンディ
第9部 (4歳経産クラス) 1位
経産牛準最高位

所有者：北海道根室市牧之内 中川 佳代氏

平成29年度 根室ホルスタイン共進会

94H014105 アフターショックの娘：

センターランド チャンピオン ツー ショック
第12部 (ジュニア3歳クラス) 1等1席
リザーブ・インターメディアイト・チャンピオン

所有者：北海道根室市牧之内 中川 佳代氏

平成29年度 釧路ホルスタイン共進会

29H016955 モントレーの娘：



ハッピーランド モントレー ジュディ ET

第4部 (14~16カ月) 1等賞1席
リザーブ・ジュニア・チャンピオン

所有者：北海道弟子屈町 吉田 雄貴氏

94H016487 フリーズの娘：

スターリスカイ クインビー フリーズ
第6部 (18~20カ月) 1等賞1席

所有者：北海道川上郡標茶町 (株)エフシーエム

第51回 阿寒釧路家畜共進会

94H013666 ディストライ*RCの娘：

グリーン ディストライ アルティチュード
第7部 (48カ月未満 経産牛) 1等1席
グラウンド・チャンピオン

所有者：北海道阿寒町 安藤 浩太郎氏

第65回 弟子屈町家畜共進会

29H016955 モントレーの娘：

ハッピーランド モントレー ジュディ ET
第2部 (10カ月上 14カ月未満) 1等1席
ジュニアチャンピオン

所有者：北海道弟子屈町 吉田 雄貴氏

2017 東日本ダーリィショー

94H017998 クラッシュの娘：

TMF クラッシュ モウリーニョ ジャス メイ フラワー
第2部 (10~13カ月) 1等賞1席

所有者：北海道清水町 (南)田中牧場

2018 岩手県B&Wショー

29H016909 コマンダーの娘：

セブンスヘブン BJ ゴールド コマンダー
第7部 (2~3歳) 1等賞1席

所有者：岩手県滝沢市 鈴木 稔氏

94H017998 クラッシュの娘：

YMB クラッシュ ガード マージン フレンズ
第2部 (9~12カ月) 1等賞1席
未經産リザーブ・チャンピオン

所有者：岩手県一戸町 山火 裕司氏

セブンスヘブン LF MBB クラッシュ ET

第3部 (12~16カ月) 1等賞1席

所有者：岩手県滝沢市 宮林 泰之氏

平成29年度 宮城県総合畜産共進会

94H013666 ディストライ*RCの娘：

グンミヒル ディストライ スタンレイ

第8区 (3歳クラス) 最優秀賞1席

所有者：宮城県丸森町 菊地 武士氏

第52回 宮城県B&Wショー

29H013426 ゴールドロイの娘：

ブラメリア ゴールドロイ リズ フタゴ

第9部 (48~60カ月未満) 最優秀賞1席

シニア・チャンピオン

経産グラウンド・チャンピオン

所有者：宮城県丸森町 (南)半澤牧場

94H014105 アフターショックの娘：

エイトロール アフターショック ピアレス

第6部 (30カ月未満) 最優秀賞1席

インターメディアイト・チャンピオン

経産リザーブ・グラウンド・チャンピオン

所有者：宮城県大崎市 八巻 陸氏

94H014758 マスターピースの娘：

スギ モーサン スター エボニー

第5部 (20カ月上) 最優秀賞1席

所有者：宮城県丸森町 エリートジェネティクス(株)

第34回 福島県ホルスタイン共進会

29H014142 ドロシーの娘：

シャローリバー マダム ドロシー ビビアン W8

第3部 (16カ月上・未經産) 優等賞

所有者：福島県猪苗代町 浅川 輝大氏

94H016937 ブラゼルの娘：

バンダイデール スター プラチナ

第4部 (36カ月未満・経産) 優等賞

所有者：福島県磐梯町 足利 秀忠氏

94H017998 クラッシュの娘：

エムブラック クラッシュ ロビン

第1部 (8~12カ月) 優等賞

所有者：福島県鏡石町 目黒 啓太氏

第49回 福島県ホルスタインショー

94H010276 ダンディーの娘：

バンダイデール ダンディー デリア

第6部 (48カ月上) 1等賞1席

経産グラウンド・チャンピオン

所有者：福島県磐梯町 足利 秀忠氏

94H014105 アフターショックの娘：

T. ユニオン アフター エチュード

第5部 (36~48カ月) 1等賞1席

経産リザーブ・チャンピオン

所有者：福島県本宮市 (株)T.ユニオンダーリィ

94H017998 クラッシュの娘：

T. ユニオン クラッシュ エリシア

第2部 (12~16カ月) 1等賞1席

未經産グラウンド・チャンピオン

所有者：岩手県本宮市 (株)T.ユニオンダーリィ

エムブラック クラッシュ ロビン

第3部 (16カ月上) 1等賞1席

未經産リザーブ・チャンピオン

所有者：福島県鏡石町 目黒 啓太氏

第24回 山形県酪農業協同組合 ホルスタイン共進会

94H013666 ディストライ*RCの娘：

センターブラック HM ディストライ ブラック リナ

第7部 (4歳以上) 優等賞

所有者：山形県白鷹町 中嶋 亮介氏

94H016684 アトニーの娘：

ベルスター ビツクジム FF アトニー

第5部 (2歳以上3歳未満) 優等賞

経産牛リザーブ・チャンピオン

所有者：山形県高島町 鈴木 拓郎氏

第35回 茨城県ホルスタイン共進会

29H016955 モントレーの娘：

INET モントレー イメルダ

第2部 (12~15カ月) チャンピオン

リザーブ・ジュニア・チャンピオン

所有者：茨城県常陸太田市 佐藤 範之氏

94H014105 アフターショックの娘：

スターダスト アフターショック レベツカ

第7部 (3~4歳) チャンピオン

インターメディアイト・チャンピオン

所有者：茨城県笠間市 弓家 直人氏

94H017739 ブレークの娘：

サンシャイン ブレーク フィーバー ナナオ

第4部 (18~24カ月) チャンピオン

ジュニア・チャンピオン

所有者：茨城県常陸太田市 佐藤 晃氏

94H017998 クラッシュの娘：

マンダリン クラッシュ ジュラー

第1部 (9~12カ月) チャンピオン

所有者：茨城県水戸市 橋 和宏氏

第36回 茨城県B&Wショー

29H011111 ボルトンの娘：

パイオニア ヤマギシ ボルトン ドレーク

第8部 (4~5歳) リザーブ・チャンピオン

リザーブ・シニア・チャンピオン

所有者：茨城県小美玉市 (南)PIONEER FARM

第48回 栃木県B&Wショー

29H014142 ドロシーの娘：

コバリ ウイルヘルミナ ドロシー コイン

第10部 (4~5歳) 優等賞1席

所有者：栃木県那須塩原市 小針 勤氏

29H016955 モントレーの娘：

タクヨウ エレガント モータン

第2部 (12~15カ月) 優等賞1席

リザーブ・ジュニア・チャンピオン

所有者：栃木県那須塩原市 栃木県立那須拓陽高等学校

94H016684 アトニーの娘：

フロスベリティー SDS アニー ET

第7部 (30~36カ月) 優等賞1席

所有者：栃木県那須塩原市 和泉 正行氏

94H016937 ブラゼルの娘：

パインツリー ブラゼル ディストライ

第6部 (30カ月未満) 優等賞1席

インターメディアイト・チャンピオン

所有者：栃木県那須塩原市 中山 真介氏

94H017998 クラッシュの娘：

MJ アーキ クラッシュ ファントムゲート

第1部 (9~12カ月) 優等賞1席

所有者：栃木県那須郡那須町 小松 俊介氏

第21回 群馬県畜産共進会

29H014344 チェイスの娘：

クリスチナ チェイス ボード

第7部 (3~4歳) 優等賞1席

所有者：群馬県高崎市 (株)長壁牧場

94H017739 ブレークの娘：

ファイブ ブレーク シーチエル

第5部 (21~25カ月) 優等賞1席 / 未經産の部名賞

所有者：群馬県太田市 遠坂 和仁氏

日本各地のホルスタインショウ入賞牛紹介 ABS Global, Inc.

94HO17998 クラッシュの娘：
キャプテン クラッシュ ロイヤル 612
第1部 (8～12カ月) 優等賞1席
所有者：群馬県中之条町 Roast Sun

第44回 群馬県B & Wショー

94HO16937 ブラゼルの娘：
ナカコー L ブラゼル
第5部 (21～24カ月) チャンピオン
リザーブ・ジュニア・チャンピオン
所有者：群馬県中之条町 群馬県立中之条高等学校

94HO17998 クラッシュの娘：
リスペクト GF フリージア クランキー
第3部 (15～18カ月) チャンピオン
ジュニア・チャンピオン
所有者：群馬県みどり市 三輪 圭吾氏

第53回 埼玉県乳牛共進会

94HO14105 アフターショックの娘：
ロックスランド サンチェス ショック アポロ
第6部 (36～48カ月) 優等賞1席 / 経産牛名誉賞
所有者：埼玉県桶川市 岩崎 真一氏

第40回 埼玉県B & Wショー

29HO16955 モントレーの娘：
ブルーバンブー アイドル ヒロコリン
第1部 (8～14カ月) チャンピオン
未経産グラウンド・チャンピオン
所有者：埼玉県熊谷市 株式会社ブルーバンブーファーム

第45回 千葉県B & Wショー

94HO14105 アフターショックの娘：
モグサファーム STH アフターショック カスミ
第9部 (3歳シニア) 1等賞1席
所有者：東京都日野市 大木 聡氏

94HO17739 ブレークの娘：
ファイン ブレーク シーチエル
第5部 (21～24カ月) 1等賞1席
ジュニア・チャンピオン
所有者：群馬県太田市 遠坂 和仁氏

第36回 東京都乳牛共進会

29HO11614 ジーブズの娘：
モグサファーム STH アフターショック カスミ
第6部 (3～4歳) 優等賞1席
経産リザーブ・チャンピオン
所有者：東京都日野市 大木 聡氏

29HO14615 カンクンの娘：
エムエヌ コウメ カンクン アラレ
第3部 (16～20カ月) 優等賞1席
所有者：東京都瑞穂町 東京都立瑞穂農芸高等学校

第28回 多摩B & Wショー

94HO14105 アフターショックの娘：
モグサファーム STH アフターショック カスミ
第6部 (3～4歳) チャンピオン
シニア・チャンピオン
所有者：東京都日野市 大木 聡氏

94HO16487 フリーズの娘：
モグサファーム AK フリーズ ドナン
第4部 (16～26カ月) チャンピオン
リザーブ・ジュニア・チャンピオン
所有者：東京都日野市 大木 聡氏

94HO17998 クラッシュの娘：
キュウド クラッシュ エクセレンシー
第2部 (9～12カ月) チャンピオン
ジュニア・チャンピオン
所有者：東京都清瀬市 増田 光紀氏

平成29年度 神奈川県乳牛共進会

29HO14422 ゲノミクスの娘：
フレスコ B ゲノミス コメット
第2部 (11～14カ月) 優秀賞
所有者：神奈川県伊勢原市 田中 和浩氏

94HO14105 アフターショックの娘：
グリニス アフターショック ウインドスター
第7部 (2歳6カ月～3歳) 優秀賞
所有者：神奈川県小田原市 志澤 拓巳氏

フエザーバード エクシード アフターショック
第8部 (3～4歳) 優秀賞
所有者：神奈川県秦野市 株式会社三郷牧場

94HO17998 クラッシュの娘：
オーガスタ スプレー クリスタル
第1部 (8～11カ月) 優秀賞
所有者：神奈川県横浜市 相澤良牧場

第46回 神奈川県B & Wショー

29HO14615 カンクンの娘：
リッチヒル レイニー カンクン
第9部 (3歳6カ月～4歳) チャンピオン
インターメディアイト・チャンピオン
経産リザーブ・グラウンド・チャンピオン
所有者：神奈川県伊勢原市 荒井 裕人氏

29HO16955 モントレーの娘：
オーガスタ S モントレー メル マミヤ フタゴ
第3部 (15～18カ月) チャンピオン
所有者：神奈川県横浜市 相澤良牧場

94HO14105 アフターショックの娘：
グッドフィールド ベツカ アフター チャカシヨ
第11部 (5歳以上) リザーブ・チャンピオン
リザーブ・シニア・チャンピオン
所有者：神奈川県伊勢原市 柏木 利彦氏

94HO17739 ブレークの娘：
ファームケイ LOR リンリン リーチエ
第2部 (12～15カ月) チャンピオン
未経産リザーブ・グラウンド・チャンピオン
所有者：神奈川県平塚市 片倉牧場

94HO17998 クラッシュの娘：
UFM クラッシュ アリシア MGS
第1部 (9～12カ月) チャンピオン
未経産グラウンド・チャンピオン
所有者：神奈川県平塚市 細野 靖典氏

第60回 山梨県種畜共進会

29HO13616 ガーマンの娘：
MG ガーマン ミミ
第6部 (4歳以上) 1等賞
経産準最高位賞
所有者：山梨県富士河口湖町 馬淵 博聡氏

29HO14344 チェイスの娘：
マウント チェイス バリアント
第5部 (36～48カ月) 優等賞
所有者：山梨県富士河口湖町 山口 朝康氏

94HO16487 フリーズの娘：
リバーフィールド フリーズ マツク
第1部 (8～12カ月) 優等賞
所有者：山梨県富士河口湖町 江野澤 伸一氏

平成29年度 秋季長野県B & Wショー

29HO13426 ゴールドロイの娘：
ラッキーマーシユ デイビッド GR エルザ
第9部 (5歳以上) チャンピオン
所有者：長野県南牧村 新海 益二郎氏

94HO14105 アフターショックの娘：
チュンキー アフター スカイ アリーナ フタゴ
第1部 (9～12カ月) チャンピオン
未経産牛グラウンド・チャンピオン
所有者：長野県木祖村 藤原 和弘氏

94HO16684 アトニーの娘：
ラウンド ステア キャミーズ アミーゴ
第3部 (15～18カ月) チャンピオン
所有者：長野県辰野町 丸山 登志氏

第44回 長野県B & Wショー

29HO14142 ドロシーの娘：
ラッキーマーシユ アニー ボンデリング
第9部 (3歳6カ月～4歳) チャンピオン
所有者：長野県南牧村 新海 益二郎氏

94HO14105 アフターショックの娘：
ラッキーマーシユ アフター シャツクル
第12部 (生涯乳量 40,000kg 以上) チャンピオン
リザーブ・シニア・チャンピオン
リザーブ・グラウンド・チャンピオン
所有者：長野県南牧村 新海 益二郎氏

94HO16684 アトニーの娘：
ラッキーマーシユ アニー ロイズ
第7部 (2歳6カ月～3歳) チャンピオン
インターメディアイト・チャンピオン
所有者：長野県南牧村 新海 益二郎氏

94HO17998 クラッシュの娘：
スギ マーベリック マークマウイ
第1部 (9～12カ月) チャンピオン
所有者：長野県南牧村 杉山 三津江氏

第2回 岐阜県ホルスタイン共進会

94HO0877 プレスリー RED の娘：
セントラル プレスリー ジェレット RED
第4部 (21～24カ月) リザーブ・チャンピオン
未経産リザーブ・グラウンド・チャンピオン
所有者：岐阜県高山市 中谷 昇(樋口 朝子)氏

第26回 岐阜県B & Wショー

29HO13387 シャウトの娘：
ヨシノファーム TM ビーム アンナ
第11部 (5歳以上) チャンピオン
経産グラウンド・チャンピオン
所有者：岐阜県高山市 宮垣 俊介氏

94HO14105 アフターショックの娘：
FS ヨシノファーム アフターショック ボルテージ
第8部 (3～4歳) チャンピオン
経産リザーブ・グラウンド・チャンピオン
所有者：岐阜県高山市 宮垣 俊介氏

第91回 静岡県畜産共進会

29HO13712 リバンプの娘：
サンシャインヒル マーク イブ
第5部 (21～24カ月) 最優秀賞
静岡県函南町 仲川 和寛氏

29HO14615 カンクンの娘：
マイテイーシニア ルレック カンクン
第1部 (9～12カ月) 最優秀賞
所有者：静岡県伊豆の国市 高橋 実徳氏

第49回 静岡県B & Wショー

29HO09023 ロイの娘：
ブロードウェイ マタドール ダブジュラ
第11部 (5歳以上) チャンピオン
シニア・チャンピオン
グラウンド・チャンピオン
所有者：静岡県田方郡函南町 K's 南箱根牧場 株式会社

29H011655 ブレークアウトの娘：
ロツクキヤスル ブレークアウト ジョーク
 第10部 (4～5歳) チャンピオン
 所有者：静岡県函南町 岩城 正盛氏

29H013712 リバンプの娘：
サンシャインヒル マーク イブ
 第6部 (2歳6か月未満) チャンピオン
 インターミディエイト・チャンピオン
 リザーブ・グラント・チャンピオン
 所有者：静岡県函南町 仲川 和寛氏

29H014062 ジレスピーの娘：
ハートロツク ジレスピー エンジェル
 第5部 (21～24か月) チャンピオン
 所有者：静岡県函南町 内田 利光氏

第39回 愛知県ホルスタイン共進会

94H014105 アフターショックの娘：
ネクスト アフターショック クリス
 第5部 (18～22か月) 優等賞1席 / 未経産牛名誉賞
 所有者：愛知県豊橋市 土屋 敦敬氏

第59回 愛知県B&Wショー

94H014105 アフターショックの娘：
ネクスト エツセス アフターショック マリア
 第6部 (2歳6か月未満) チャンピオン
 所有者：愛知県豊橋市 土屋 敦敬氏

94H017998 クラッシュの娘：
MBF クラッシュ マーチヤント
 第1部 (9～12か月) チャンピオン
 未経産グラント・チャンピオン
 所有者：愛知県豊橋市 伴 英之氏

第36回 兵庫県B&Wショー

29H011111 ボルトンの娘：
OFJ ロクシー リターナ
 第10部 (5歳以上) チャンピオン
 所有者：兵庫県南あわじ市 OFJ ドリーム ファクトリー

94H017998 クラッシュの娘：
JS ガールズフェスティバル クラッシュエスカレード
 第2部 (12～15か月) チャンピオン
 所有者：兵庫県南あわじ市 山口 貴士氏

第33回 中国地区B&Wショー

94H000880 アチチュードREDの娘：
クモオカ OAC アチチュード RED ET
 第8部 (3～4歳) チャンピオン
 シニア・チャンピオン
 リザーブ・インターミディエイト・チャンピオン
 所有者：岡山県吉備中央町 雲岡 利康氏

94H010276 ダンディーの娘：



サガファーム ダンディー マシエリ
 第9部 (4～5歳) チャンピオン
 シニア・チャンピオン
 経産グラント・チャンピオン
 所有者：岡山県岡山市 (南) 佐賀牧場

第36回 シマネセントラルショー

94H014105 アフターショックの娘：
アツプストリーム アフターショック トレジャー
 第4部 (18～21か月) 優秀賞
 所有者：島根県出雲市 川上 哲也氏

山口県畜産共進会 (第37回ホルスタイン共進会)

29H016401 コンケストの娘：
ヒロフォーレ コンケスト トエイン
 第2部 (12～18か月) 優等賞1席
 所有者：山口県下関市 林 純二氏

第30回 山口県酪ホルスタイン改良同志会乳牛共励会

29H016401 コンケストの娘：
ヒロフォーレ コンケスト トエイン
 第2部 (13か月以上) 優等賞
 未経産の部優秀賞
 所有者：山口県下関市 林 純二氏

第72回 岡山県畜産共進会

94H010276 ダンディーの娘：
サガファーム ダンディー マシエリ
 第8部 (4～5歳) 優秀賞首席
 所有者：岡山県岡山市 (南) 佐賀牧場

94H016684 アトニーの娘：
MFK アトニー LH フルール
 第4部 (16～19か月) 優秀賞首席
 所有者：岡山県勝央町 (株) ミルクファクトリーキシモト

第2回 おかやまB&Wショー

29H014062 ジレスピーの娘：
ヒールクレスト ジレスピー ロイ
 第9部 (4～5歳) チャンピオン
 シニア・チャンピオン
 リザーブ・グラント・チャンピオン
 所有者：岡山県岡山市 妹尾 優佳氏

94H000880 アチチュードREDの娘：
クモオカ OAC アチチュード RED ET
 第8部 (3～4歳) チャンピオン
 インターミディエイト・チャンピオン
 グラント・チャンピオン
 所有者：岡山県吉備中央町 雲岡 利康氏

94H017998 クラッシュの娘：
TK チムリン トレーシー CR ナナ
 第2部 (12～15か月) チャンピオン
 所有者：岡山県津山市 辻 賀裕氏

第36回 四国連合乳牛共進会

29H016667 トップシーの娘：



イナバ トップシー アツトセブ
 第6部 (21～24か月) 優等賞1席
 所有者：愛媛県西予市 稲葉ビレッジファーム

29H014961 アーミテージの娘：
ケーティファーム デイアー アーミ ブラックスター
 第8部 (30か月未満) 優等賞1席
 所有者：香川県高松市 安田 翔平氏

第81回 香川県畜産共進会

29H014961 アーミテージの娘：
ケーティファーム ブラックスター アーミテージ
 第4区 (20～26か月) 優等賞
 所有者：香川県高松市 安田 翔平氏

第31回 徳島県乳牛共進会

94H016937 ブラゼルの娘：
レッドファームズ バーバラ ハーゲン
 第4部 (16～22か月) 優等賞1席 / 未経産チャンピオン
 徳島県藍住町 徳川 恵一氏

平成29年度 愛媛県総合畜産共進会

94H017998 クラッシュの娘：
ゴールドラツシュ クラツシュ フロマージン
 第1部 (5～8か月) 優秀賞
 未経産リザーブ・チャンピオン
 所有者：愛媛県西予市 那須 秀樹氏

ウイナー ヒンベル クラツシュ アフターショック
 第4部 (15～20か月) 優秀賞
 所有者：愛媛県西予市 井関 吉博氏

第40回 高知県B&Wショー

29H014142 ドロシーの娘：
ミヤマファーム アド ドロシー
 第4部 (36か月以上) 最優秀賞
 経産牛グラント・チャンピオン
 所有者：高知県土佐町 宮本 智貴氏

29H016955 モントレーの娘：
ヒルソフファーム モントレー ハイライト
 第2部 (12～24か月) 最優秀賞
 未経産グラント・チャンピオン
 所有者：高知県四万十市 岡村 隆生氏

第16回 オール九州B&Wショー

29H014062 ジレスピーの娘：
サナトス ジレスピー チャップリン
 第10部 (3歳シニアクラス) 名誉賞首席
 所有者：大分県日田市 長 将信氏

29H014615 カンクンの娘：
フォーエバーヒル モーサン ミス ロレックス ET
 第8部 (2歳シニアクラス) 名誉賞首席
 所有者：福岡県久米市 森光 力氏

第36回 熊本県乳牛共進会

94H016395 ゴールドスターの娘：
コージ ゴールド ダイヤモンド フルーリー 399
 第5部 (19～21か月) 名誉賞首席
 所有者：熊本県熊本市 米野 浩二氏

94H016937 ブラゼルの娘：
ロンソル ブラゼル ロンナン
 第7部 (30か月未満) 名誉賞首席
 所有者：熊本県菊池市 長塩 昌也氏

第15回 福岡県乳牛共進会

29H016123 エディの娘：
ビッグフィールド ミスター エディ
 第1部 (8～12か月) 名誉賞
 所有者：福岡県小郡市 池松 大地氏

**出品者、関係者の皆様お疲れ様でした！
 受賞者の皆様本当におめでとうございました！**

JOSUPER

29H017553 ュッカー スーパーサイアー ジョスーパー ET A1/A2 70726929
99%NA Born: 2013/01/26



娘:ティマー ジョスーパー A ゴーリー ET 2Y

- 乳量、蛋白量、ネットメリットともに全米第1位!
- 飼料効果、生産寿命の高さは即戦力間違いなし!
- さらに授精記録増加にも関わらず種雄牛受胎性は高評価!

適性交配リスト:

ミティオ・オブザバーなどのプラネット系・
モーグル・マッカチェン・アイオタ・マンオーマン

ペディグリー スーパーサイアー × ビーコン × ジャンゴ × オーマン
父牛 シーガルベイ スーパーサイアー ET EX-90
母牛 ュッカー ビーコン ジョイフリー ET EX-90 GMD DOM
6-00 2x365日 M 16,565kg 3.9% F 639kg 3.0% P 503kg
母の父 エンドロード ビーコン ET EX-90
祖母の父 ジャンゴ ET

IB-M/USA 2018/08	娘牛 5,440	牛群 970	TPI +2802
乳量	+3,002	kg	% 信頼度
脂肪	+100		-0.08 99%
蛋白	+84		-0.06 99%
飼料効果	+245	NM\$ +999	CMS +994
娘牛平均能力	乳量 14,172kg	脂肪量 585kg 4.1%	蛋白量 459kg 3.2%
種雄牛分娩難易度:	7.4%	信頼度 99%	観測数 18,932
娘牛分娩難易度:	3.7%	信頼度 98%	観測数 1,529
種雄牛死産率:	6.4%	信頼度 99%	観測数 17,093
娘牛死産率:	3.9%	信頼度 98%	観測数 1,495
受胎指数:	+0.4	DPR: -0.2	HCR: +0.7
体細胞数:	+2.81	信頼度 99%	CCR: +2.1
生産寿命:	+6.1	雌牛生存能力:	+2.6
ABS RWD [®] 種雄牛受胎性:	★★★★	観測数	37,236
ABS RWD [®] トランジションライト™:	★★★★		

HA gPTA 2018/08	娘牛 1,213	牛群 421	信頼度 98%
体型 P T A	1.48	-2 -1 0 +1 +2	
乳器の構成	1.07		
肢蹄の構成	0.09		
体重の構成	1.23		
高さ	1.24	高い	
強さ	1.44	強い	
体の深さ	0.69	深い	
泌乳形質	0.70	鋭角的	
尻の角度	0.24	高い	
尻の幅	1.05	広い	
後肢の側望	0.69	曲飛	
後肢の後望	0.37	X状	
蹄の角度	0.34	高い	
肢蹄得点	0.28	高い	
前乳房の付着	0.69	強い	
後乳房の高さ	2.49	高い	
後乳房の幅	2.29	広い	
懸垂韧带	1.06	強い	
乳房の深さ	0.13	深い	
前乳頭の位置	0.09	狭い	
後乳頭の位置	0.45	狭い	
乳頭の長さ	0.09	短い	

※乳量・乳脂量・乳蛋白量とその率はEBV(推定育種価)表示



COLLUDE

29H017784 ラークレスト コリュード ET A2/A2 73709027
99%I Born: 2014/01/05

NEW RELEASE



娘:Nスプリングホープ コリュード 14231

- TPI 13位で初登場!
- 体細胞数も低く、気質、搾乳スピードも優れストレスを与えません!
- 受胎指数も高く、トランジションライトも★5つ!高い繁殖性も魅力的!!

適性交配リスト:

ドロシー・スプリングなどのモーグル系・ウノ・ショットル系

ペディグリー バリスト × ロバスト × マック × アウトサイド

父牛 デュー 11236 バリスト ET
母牛 ラークレスト カブデル VG-86 GMD DOM
2-06 2x365日 M 17,826kg 4.7% F 843kg 3.2% P 579kg
母の父 ロイレーン ソクラ ロバスト ET
祖母の父 レーガンクレスト HHF マック ET EX-92

CDCB 2018/08	娘牛 368	牛群 91	TPI +2652
乳量	+783	kg	% 信頼度
脂肪	+59		+0.24 96%
蛋白	+44		+0.16 96%
飼料効果	+173	NM\$ +801	CMS +847
娘牛平均能力	乳量 12,900kg	脂肪量 505kg 3.9%	蛋白量 408kg 3.2%
種雄牛分娩難易度:	4.9%	信頼度 98%	観測数 3,380
娘牛分娩難易度:	3.8%	信頼度 84%	観測数 278
種雄牛死産率:	6.3%	信頼度 95%	観測数 2,744
娘牛死産率:	6.0%	信頼度 87%	観測数 277
受胎指数:	+3.0	DPR: +2.4	HCR: +3.4
体細胞数:	+2.60	信頼度 93%	CCR: +4.7
生産寿命:	+6.9	雌牛生存能力:	+1.6
ABS RWD [®] 種雄牛受胎性:	★★★★	観測数	12,141
ABS RWD [®] トランジションライト™:	★★★★★		

HA gPTA 2018/08	娘牛 42	牛群 27	信頼度 89%
体型 P T A	1.83	-2 -1 0 +1 +2	
乳器の構成	1.94		
肢蹄の構成	1.28		
体重の構成	0.82		
高さ	0.16	高い	
強さ	0.28	弱い	
体の深さ	0.15	深い	
泌乳形質	1.90	鋭角的	
尻の角度	1.51	高い	
尻の幅	1.34	広い	
後肢の側望	1.11	曲飛	
後肢の後望	0.87	垂直	
蹄の角度	0.63	高い	
肢蹄得点	1.36	高い	
前乳房の付着	2.51	強い	
後乳房の高さ	2.60	高い	
後乳房の幅	2.39	広い	
懸垂韧带	0.48	強い	
乳房の深さ	1.33	浅い	
前乳頭の位置	0.29	狭い	
後乳頭の位置	0.05	狭い	
乳頭の長さ	0.81	短い	

※乳量・乳脂量・乳蛋白量とその率はEBV(推定育種価)表示



COMMANDER

29H016909 ラークレスト コマンダー ET A2/A2 58591942
99% I Born: 2012/12/17



娘:ラークレスト ゼリナ

- 成績を上げ北米で注目度急上昇!
- 高い能力と好ましい体型が魅力的!
- 惚れ惚れする様な乳房の形質!

適性交配リスト:

ウノなどのマンオーマン系・ブッケム系・アイオタ・フレディ

ペディグリー モーグル × オブザーバー × ラモス × ショットル
父牛 マウントフィールド SSI DCY モーグル ET EX-93
母牛 ラークレスト カリダ ET
- x 日 M - kg - % F - kg - % P - kg
母の父 デスー オブザーバー ET EX-91
祖母の父 ラモス

IB-M/USA 2018/08	娘牛 4,435	牛群 1,859	TPI +2640
乳量	+1,336	kg	% 信頼度
脂肪	+83		+0.26 99%
蛋白	+56		+0.12 99%
飼料効果	+204	NMS +734	CMS +766
娘牛平均能力	乳量 13,519kg	脂肪量 536kg	4.0% 蛋白量 426kg 3.2%
種雄牛分娩難易度:	7.8%	信頼度 99%	観測数 23,871
娘牛分娩難易度:	5.9%	信頼度 94%	観測数 679
種雄牛死産率:	6.6%	信頼度 98%	観測数 23,226
娘牛死産率:	6.3%	信頼度 95%	観測数 661
受胎指数: +0.4	DPR: -0.4	HCR: +2.7	CCR: +1.2
体細胞数:	+2.86	信頼度 97%	
生産寿命:	+2.4	雌牛生存能力:	-2.1
ABS RWD [®] 種雄牛受胎性:	★★★	観測数	9,446
ABS RWD [®] トランジションライト [™] :	★★★		

HA gPTA 2018/08	娘牛 2,141	牛群 1,065	信頼度 97%			
体型 P T A	2.82	-2	-1	0	+1	+2
乳房の構成	2.42					
肢蹄の構成	1.85					
体重の構成	0.48					
高さ	2.41	高い				
強さ	1.13	強い				
体の深さ	1.86	深い				
泌乳形質	3.06	鋭角的				
尻の角度	1.19	高い				
尻の幅	2.36	広い				
後肢の側望	0.76	曲飛				
後肢の後望	2.02	垂直				
蹄の角度	1.91	高い				
肢蹄得点	2.24	高い				
前乳房の付着	3.49	強い				
後乳房の高さ	3.76	高い				
後乳房の幅	3.46	広い				
懸垂韧带	0.73	強い				
乳房の深さ	2.00	浅い				
前乳頭の位置	1.22	狭い				
後乳頭の位置	0.58	狭い				
乳頭の長さ	0.48	短い				

※乳量・乳脂量・乳蛋白量とその率はEBV(推定育種値)表示



HARPER

29H017747 クッキーカッター ハーパー ET A1/A2 840 3013614152
99% I Born: 2013/12/28



母:クッキーカッター エピック ヘーゼル ET EX-91

- 乳成分率のスペシャリストTPI 18位で初登場!
- 体型は中型で乳頭配置はロボットにも最適!
- 分娩難易度も低く、トランジションライトは最高評価!

適性交配リスト:

スノーマン系・モーグル系・マッカチェン

ペディグリー パリスト × エピック × マンオーマン × ゴールドウィン
父牛 デスー 11236 パリスト ET
母牛 クッキーカッター エピック ヘーゼル ET EX-91
4-10 3x315日 M 14,783kg 4.8% F 707kg 3.4% P 508kg
母の父 ジェネレーションズ エピック ET
祖母の父 ロングラングス オーマン オーマン ET VG-85

IB-M/USA 2018/08	娘牛 99	牛群 53	TPI +2625
乳量	+464	kg	% 信頼度
脂肪	+73		+0.44 92%
蛋白	+51		+0.30 92%
飼料効果	+198	NMS +752	CMS +823
娘牛平均能力	乳量 12,593kg	脂肪量 514kg	4.1% 蛋白量 408kg 3.2%
種雄牛分娩難易度:	5.7%	信頼度 95%	観測数 1,061
娘牛分娩難易度:	4.7%	信頼度 71%	観測数 51
種雄牛死産率:	8.4%	信頼度 87%	観測数 922
娘牛死産率:	7.3%	信頼度 72%	観測数 51
受胎指数: +1.8	DPR: +1.5	HCR: +2.1	CCR: +2.5
体細胞数:	+2.71	信頼度 89%	
生産寿命:	+5.1	雌牛生存能力:	+0.0
ABS RWD [®] 種雄牛受胎性:	★★★★	観測数	2,296
ABS RWD [®] トランジションライト [™] :	★★★★★		

HA gPTA 2018/08	娘牛 15	牛群 10	信頼度 85%			
体型 P T A	1.93	-2	-1	0	+1	+2
乳房の構成	1.52					
肢蹄の構成	1.65					
体重の構成	0.35					
高さ	1.24	高い				
強さ	0.78	強い				
体の深さ	1.05	深い				
泌乳形質	1.62	鋭角的				
尻の角度	1.55	高い				
尻の幅	1.06	広い				
後肢の側望	0.90	曲飛				
後肢の後望	1.42	垂直				
蹄の角度	2.09	高い				
肢蹄得点	1.79	高い				
前乳房の付着	2.09	強い				
後乳房の高さ	2.54	高い				
後乳房の幅	2.34	広い				
懸垂韧带	0.36	強い				
乳房の深さ	0.95	浅い				
前乳頭の位置	0.30	狭い				
後乳頭の位置	0.20	狭い				
乳頭の長さ	0.34	短い				

※乳量・乳脂量・乳蛋白量とその率はEBV(推定育種値)表示



SILVER

29HO17573 シーガルベイ シルバー ET A1/A2 72156794
100% NA Born: 2013/04/10



娘:シーガルベイ Hthr シドニー ET VG-86

ベディグリー
父 牛 モーグル × スノーマン × プラネット × ショットル
母 牛 マウントフィールド SSIDCY モーグル ET EX-93
シーガルベイ スノー ターリング ET VG-88 DOM
2-06 2x365日 M16,157kg 3.5% F570kg 3.0% P489kg

IB-M/USA 2018/08 娘牛 6,362 牛群 1,846 **TPI +2581**

乳量 +1,053 kg 信頼度
脂肪 +85 99%
蛋白 +45 +0.10 99%
飼料効果 +184 **NMS +732** **CMS +758**
娘牛平均能力 乳量 13,050kg 脂肪量 557kg 4.3% 蛋白量 428kg 3.3%

種雄牛分娩難易度: 8.0% 信頼度 99% 観測数 32,592
娘牛分娩難易度: 4.5% 信頼度 99% 観測数 1,280
種雄牛死産率: 7.9% 信頼度 99% 観測数 30,563
娘牛死産率: 4.3% 信頼度 99% 観測数 1,234
受胎指数: -0.7 **DPR: -1.2** **HCR: +0.7** **CCR: -0.2**
体細胞数: +2.95 信頼度 99%
生産寿命: +3.5 雌牛生存能力: -1.4
ABS RWD®種雄牛受胎性: ★★★★★ 観測数 11,606
ABS RWD®トランジションライト™: ★★★

HA gPTA 2018/08 娘牛 2,328 牛群 792 信頼度 99%

	-2	-1	0	+1	+2
体型 P T A	2.47				
乳器の構成	2.92				
肢蹄の構成	1.90				
体重の構成	0.96				
高さ	2.56	高い			
強さ	1.22	強い			
体の深さ	1.13	深い			
泌乳形質	1.31	鋭角的			
尻の角度	1.79	傾斜			
尻の幅	0.11	広い			
後肢の側望	0.82	直飛			
後肢の後望	2.46	垂直			
蹄の角度	2.50	高い			
肢蹄得点	2.13	高い			
前乳房の付着	3.17	強い			
後乳房の高さ	4.73	高い			
後乳房の幅	4.35	広い			
懸垂韧带	0.99	強い			
乳房の深さ	2.39	浅い			
前乳頭的位置	1.30	狭い			
後乳頭的位置	1.29	狭い			
乳頭の長さ	0.42	短い			

※乳量・乳脂量・乳蛋白量とその率はEBV(推定育種価)表示



BLACKGOLD

29HO17550 EDG ブラックゴールド ET A2/A2 72128158
100%NA Born: 2013/01/01



娘:ファンデルシャーフ ブラックゴールド 34322種系

ベディグリー
父 牛 ヌメロウ × ロバスト × プラネット × ボルトン
母 牛 アミゲッティ ヌメロウ ET
サンディーバレー ロバスト ルビー ET EX-90
6-00 3x336日 M16,847kg 3.4% F566kg 3.2% P536kg

CDCB 2018/08 娘牛 344 牛群 114 **TPI +2545**

乳量 +1,305 kg 信頼度
脂肪 +73 +0.20 96%
蛋白 +54 +0.10 96%
飼料効果 +194 **NMS +716** **CMS +739**
娘牛平均能力 乳量 13,117kg 脂肪量 509kg 3.9% 蛋白量 411kg 3.1%

種雄牛分娩難易度: 7.0% 信頼度 95% 観測数 911
娘牛分娩難易度: 5.0% 信頼度 83% 観測数 277
種雄牛死産率: 7.5% 信頼度 89% 観測数 869
娘牛死産率: 4.3% 信頼度 85% 観測数 255
受胎指数: +2.2 **DPR: +1.9** **HCR: +2.7** **CCR: +2.9**
体細胞数: +3.13 信頼度 93%
生産寿命: +2.7 雌牛生存能力: +0.8
ABS RWD®種雄牛受胎性: ★★★★★ 観測数 6,466
ABS RWD®トランジションライト™: ★★★★★

HA gPTA 2018/08 娘牛 56 牛群 30 信頼度 90%

	-2	-1	0	+1	+2
体型 P T A	1.72				
乳器の構成	1.07				
肢蹄の構成	1.64				
体重の構成	0.16				
高さ	0.86	高い			
強さ	0.35	強い			
体の深さ	0.52	深い			
泌乳形質	1.66	鋭角的			
尻の角度	0.67	高い			
尻の幅	0.73	広い			
後肢の側望	0.22	直飛			
後肢の後望	1.27	垂直			
蹄の角度	1.07	高い			
肢蹄得点	1.85	高い			
前乳房の付着	0.71	強い			
後乳房の高さ	1.95	高い			
後乳房の幅	1.79	広い			
懸垂韧带	1.44	強い			
乳房の深さ	0.23	浅い			
前乳頭的位置	1.46	狭い			
後乳頭的位置	1.42	狭い			
乳頭の長さ	0.83	短い			

※乳量・乳脂量・乳蛋白量とその率はEBV(推定育種価)表示



TOPSY

29HO16667 デスー 11228 トップシー ET A2/A2 70625980
99% I Born: 2012/03/19



娘:レスペリー トップシー ローデイス VG-87

ベディグリー
父 牛 ブックム × ワトソン × オーマン × ルドルフ
母 牛 デスー 521 ブックム ET EX-90
デスー 199 ET VG-85 GMD
2-10 2x365日 M14,034kg 4.5% F638kg 3.5% P495kg

IB-M/USA 2018/08 娘牛 5,771 牛群 1,011 **TPI +2561**

乳量 +1,366 kg 信頼度
脂肪 +74 +0.18 99%
蛋白 +58 +0.12 99%
飼料効果 +192 **NMS +730** **CMS +766**
娘牛平均能力 乳量 13,306kg 脂肪量 519kg 3.9% 蛋白量 420kg 3.2%

種雄牛分娩難易度: 6.4% 信頼度 99% 観測数 15,790
娘牛分娩難易度: 3.4% 信頼度 96% 観測数 2,251
種雄牛死産率: 7.6% 信頼度 98% 観測数 13,538
娘牛死産率: 4.1% 信頼度 97% 観測数 2,120
受胎指数: +0.1 **DPR: -0.9** **HCR: +2.9** **CCR: +0.6**
体細胞数: +2.75 信頼度 99%
生産寿命: +3.3 雌牛生存能力: +0.0
ABS RWD®種雄牛受胎性: ★★★★★ 観測数 12,834
ABS RWD®トランジションライト™: ★★★

HA gPTA 2018/08 娘牛 1,603 牛群 445 信頼度 96%

	-2	-1	0	+1	+2
体型 P T A	1.75				
乳器の構成	1.43				
肢蹄の構成	1.03				
体重の構成	0.79				
高さ	0.86	高い			
強さ	1.23	強い			
体の深さ	1.08	深い			
泌乳形質	1.53	鋭角的			
尻の角度	0.99	高い			
尻の幅	1.97	広い			
後肢の側望	1.89	曲飛			
後肢の後望	1.43	垂直			
蹄の角度	0.69	高い			
肢蹄得点	1.05	高い			
前乳房の付着	2.38	強い			
後乳房の高さ	2.46	高い			
後乳房の幅	2.26	広い			
懸垂韧带	0.15	弱い			
乳房の深さ	0.51	浅い			
前乳頭的位置	1.02	狭い			
後乳頭的位置	0.72	狭い			
乳頭の長さ	1.39	長い			

※乳量・乳脂量・乳蛋白量とその率はEBV(推定育種価)表示



BALISTO

29HO16714 デスー 11236 バリスト ET A2/A2 70625988
99% I Born: 2012/03/25



娘:サンディーバレーBI パラダイス ET EX-91

ベディグリー
父 牛 ブックム × ワトソン × オーマン × ルドルフ
母 牛 デスー 521 ブックム ET VG-88
デスー 199 ET VG-85 GMD
2-10 2x365日 M14,034kg 4.5% F638kg 3.5% P495kg

IB-M/USA 2018/08 娘牛 10,936 牛群 2,988 **TPI +2554**

乳量 +852 kg 信頼度
脂肪 +72 +0.32 99%
蛋白 +62 +0.28 99%
飼料効果 +215 **NMS +738** **CMS +810**
娘牛平均能力 乳量 13,162kg 脂肪量 538kg 4.1% 蛋白量 434kg 3.3%

種雄牛分娩難易度: 5.6% 信頼度 99% 観測数 33,565
娘牛分娩難易度: 3.8% 信頼度 98% 観測数 2,192
種雄牛死産率: 7.8% 信頼度 98% 観測数 39,776
娘牛死産率: 6.2% 信頼度 97% 観測数 1,986
受胎指数: -0.4 **DPR: -1.1** **HCR: +0.8** **CCR: +0.8**
体細胞数: +2.65 信頼度 99%
生産寿命: +4.4 雌牛生存能力: -0.7
ABS RWD®種雄牛受胎性: ★★★★★ 観測数 21,754
ABS RWD®トランジションライト™: ★★★★★

HA gPTA 2018/08 娘牛 4,644 牛群 1,576 信頼度 99%

	-2	-1	0	+1	+2
体型 P T A	1.55				
乳器の構成	1.02				
肢蹄の構成	1.43				
体重の構成	0.12				
高さ	1.02	高い			
強さ	0.57	強い			
体の深さ	0.99	深い			
泌乳形質	1.75	鋭角的			
尻の角度	1.22	高い			
尻の幅	1.28	広い			
後肢の側望	0.71	曲飛			
後肢の後望	1.31	垂直			
蹄の角度	1.85	高い			
肢蹄得点	1.51	高い			
前乳房の付着	2.09	強い			
後乳房の高さ	1.78	高い			
後乳房の幅	1.64	広い			
懸垂韧带	0.85	弱い			
乳房の深さ	0.87	浅い			
前乳頭的位置	0.23	狭い			
後乳頭的位置	0.75	狭い			
乳頭の長さ	0.13	長い			

※乳量・乳脂量・乳蛋白量とその率はEBV(推定育種価)表示



MOONRAKER

29H016962 ウィニングウェイ ムーンレイカー A2/A2 72246370
100%NA Born: 2012/12/11



ベディグリー モーグル × ボクスター × オーマン × ルドルフ
父 牛 マウントフィールド SSI DCY モーグル ET EX-93
母 牛 ウィニングウェイ マイダ ET EX-92 DOM
6-02 3x365日 M19,074kg 3.2% F613kg 2.9% P551kg

CDCB 2018/08 娘牛 1,033 牛群 222 TPI +2490 信頼度

乳量 +1,045 kg
脂肪 +72
蛋白 +38
飼料効果 +172 NMS +718 CMS +729
娘牛平均能力 乳量 13,424kg 脂肪量 532kg 4.0% 蛋白量 417kg 3.1%

種雄牛分娩難易度: 5.4% 信頼度 99% 観測数 8,118
娘牛分娩難易度: 3.4% 信頼度 92% 観測数 827
種雄牛死産率: 6.2% 信頼度 98% 観測数 7,051
娘牛死産率: 3.5% 信頼度 93% 観測数 788
受胎指数: +1.2 DPR: +0.7 HCR: +2.2 CCR: +1.8
体細胞数: +3.08 信頼度 97%
生産寿命: +4.0 雌牛生存能力: +0.0
ABS RWD®種雄牛受胎性: ★★★ 観測数 26,397
ABS RWD®トランジションライト™: ★★★

HA gPTA 2018/08 娘牛 148 牛群 53 信頼度 94%

	-2	-1	0	+1	+2
体型 P T A					
乳器の構成					
肢蹄の構成					
体重の構成					
高さ					
強さ					
体の深さ					
泌乳形質					
尻の角度					
尻の幅					
後肢の側望					
後肢の後望					
蹄の角度					
肢蹄得点					
前乳房の付着					
後乳房の高さ					
後乳房の幅					
懸垂韧带					
乳房の深さ					
前乳頭的位置					
後乳頭的位置					
乳頭の長さ					

娘: OCD ムーンレイカー 40147 3Y

※乳量・乳脂量・乳蛋白量とその率はEBV(推定育種値)表示



DREAMWEAVER

29H017576 サンディバレー ドリームウィーバー ET A1/A2 71181872
99% I Born: 2013/05/22



ベディグリー スーパーサイアー × ミティオ × サンディ × ショットル
父 牛 シーガルベイ スーパーサイアー ET EX-90
母 牛 サンディバレー デイ ドリーム ET VG-87
- x 日 M - kg - % F - kg - % P - kg

IB-M/USA 2018/08 娘牛 1,110 牛群 391 TPI +2392 信頼度

乳量 +1,002 kg
脂肪 +13
蛋白 +30
飼料効果 +50 NMS +549 CMS +554
娘牛平均能力 乳量 13,116kg 脂肪量 492kg 3.7% 蛋白量 407kg 3.1%

種雄牛分娩難易度: 6.8% 信頼度 99% 観測数 9,124
娘牛分娩難易度: 3.5% 信頼度 89% 観測数 322
種雄牛死産率: 7.5% 信頼度 97% 観測数 8,535
娘牛死産率: 3.4% 信頼度 89% 観測数 296
受胎指数: +3.2 DPR: +3.3 HCR: +0.7 CCR: +5.3
体細胞数: +2.78 信頼度 95%
生産寿命: +6.9 雌牛生存能力: +3.6
ABS RWD®種雄牛受胎性: ★★★★★ 観測数 11,706
ABS RWD®トランジションライト™: ★★★★★

HA gPTA 2018/08 娘牛 303 牛群 132 信頼度 93%

	-2	-1	0	+1	+2
体型 P T A					
乳器の構成					
肢蹄の構成					
体重の構成					
高さ					
強さ					
体の深さ					
泌乳形質					
尻の角度					
尻の幅					
後肢の側望					
後肢の後望					
蹄の角度					
肢蹄得点					
前乳房の付着					
後乳房の高さ					
後乳房の幅					
懸垂韧带					
乳房の深さ					
前乳頭的位置					
後乳頭的位置					
乳頭の長さ					

娘: ABS 7710 リエル ET VG-87

※乳量・乳脂量・乳蛋白量とその率はEBV(推定育種値)表示



雌雄別別精液

JULIUS

29H017786 リッチモンドFD タンゴ ジュリウス ET A1/A2 72401293
99% I Born: 2013/09/16



ベディグリー タンゴ × シャムロック × フレディー × ラモス
父 牛 MR ウェルカム ヒル タンゴ ET
母 牛 ハトラビュー SR ジュリアー ET
3-06 3x365日 M16,393kg 3.9% F634kg 3.0% P500kg

CDCB 2018/08 娘牛 113 牛群 54 TPI +2390 信頼度

乳量 +969 kg
脂肪 +73
蛋白 +33
飼料効果 +181 NMS +687 CMS +695
娘牛平均能力 乳量 12,761kg 脂肪量 504kg 4.0% 蛋白量 401kg 3.1%

種雄牛分娩難易度: 7.0% 信頼度 91% 観測数 331
娘牛分娩難易度: 5.8% 信頼度 72% 観測数 78
種雄牛死産率: 7.4% 信頼度 80% 観測数 290
娘牛死産率: 5.4% 信頼度 73% 観測数 67
受胎指数: +2.8 DPR: +2.3 HCR: +3.4 CCR: +4.1
体細胞数: +2.95 信頼度 89%
生産寿命: +4.5 雌牛生存能力: +0.0
ABS RWD®種雄牛受胎性: ★★★★★ 観測数 1,097
ABS RWD®トランジションライト™: ★★★★★

HA gPTA 2018/08 娘牛 64 牛群 31 信頼度 91%

	-2	-1	0	+1	+2
体型 P T A					
乳器の構成					
肢蹄の構成					
体重の構成					
高さ					
強さ					
体の深さ					
泌乳形質					
尻の角度					
尻の幅					
後肢の側望					
後肢の後望					
蹄の角度					
肢蹄得点					
前乳房の付着					
後乳房の高さ					
後乳房の幅					
懸垂韧带					
乳房の深さ					
前乳頭的位置					
後乳頭的位置					
乳頭の長さ					

祖母: コインファームス ブレディ ジェーベン ET VG-87 2Y

※乳量・乳脂量・乳蛋白量とその率はEBV(推定育種値)表示



WRANGLE

29H017861 スプルスヘブン ラングル ET A2/A2 72731065
100%NA Born: 2014/01/13



ベディグリー ララミー × ガスリー × ブラネット × ボクスター
父 牛 ラタチス キャレット ララミー ET
母 牛 スプルスヘブン ガスリー W13610
2-01 2x305日 M12,261kg 4.0% F485kg 2.9% P354kg

CDCB 2018/08 娘牛 66 牛群 35 TPI +2355 信頼度

乳量 +966 kg
脂肪 +50
蛋白 +26
飼料効果 +107 NMS +593 CMS +594
娘牛平均能力 乳量 13,073kg 脂肪量 497kg 3.8% 蛋白量 401kg 3.1%

種雄牛分娩難易度: 6.3% 信頼度 88% 観測数 253
娘牛分娩難易度: 4.1% 信頼度 71% 観測数 61
種雄牛死産率: 6.4% 信頼度 76% 観測数 212
娘牛死産率: 4.9% 信頼度 70% 観測数 53
受胎指数: +1.9 DPR: +1.8 HCR: +1.2 CCR: +2.7
体細胞数: +2.76 信頼度 87%
生産寿命: +5.0 雌牛生存能力: +2.6
ABS RWD®種雄牛受胎性: ★★★★★ 観測数 998
ABS RWD®トランジションライト™: ★★★★★

HA gPTA 2018/08 娘牛 18 牛群 11 信頼度 85%

	-2	-1	0	+1	+2
体型 P T A					
乳器の構成					
肢蹄の構成					
体重の構成					
高さ					
強さ					
体の深さ					
泌乳形質					
尻の角度					
尻の幅					
後肢の側望					
後肢の後望					
蹄の角度					
肢蹄得点					
前乳房の付着					
後乳房の高さ					
後乳房の幅					
懸垂韧带					
乳房の深さ					
前乳頭的位置					
後乳頭的位置					
乳頭の長さ					

曾祖母: ステベン ボクスター ウィノナ ET VG-87 DOM

※乳量・乳脂量・乳蛋白量とその率はEBV(推定育種値)表示



MERRICK

29H017503 ペンコル メリック A2/A2 71647617
100%NA Born: 2012/10/29



娘:シギ メリック イルマ VG-85

ベディグリー
父 牛 モーグル × マンオーマン × ショットル × モーティー
母 牛 マウントフィールド SSI DCY モーグル ET EX-93
ミス ゴールデンオークス メイベルン ET VG-88 DOM
2-08 2x305日 M13,091kg 3.7% F486kg 3.2% P424kg

IB-M/USA 2018/08 娘牛 1,251 牛群 493 TPI +2376

乳 量 kg % 信頼度
脂 肪 +1,100
蛋 白 +58 +0.14 97%
飼料効果 +108 NMS +465 CMS +459
娘牛平均能力 乳量 13,126kg 脂防量 500kg 3.8% 蛋白量 399kg 3.0%

種雄牛分娩難易度: 8.4% 信頼度 98% 観測数 6,077
娘牛分娩難易度: 5.3% 信頼度 88% 観測数 241
種雄牛死産率: 7.7% 信頼度 95% 観測数 5,720
娘牛死産率: 5.0% 信頼度 88% 観測数 230
受胎指数: +0.1 DPR: -0.5 HCR: +2.0 CCR: +0.5
体細胞数: +2.80 信頼度 94%
生産寿命: +0.5 雌牛生存能力: -4.6
ABS RWD®種雄牛受胎性: ★★★★★ 観測数 10,166
ABS RWD®トランジションライト™: ★★★

HA gPTA 2018/08 娘牛 553 牛群 267 信頼度 94%

	-2	-1	0	+1	+2
体型 P T A	3.14				
乳器の構成	3.23				
肢蹄の構成	1.77				
体重の構成	0.77				
高さ	2.57	高い			
強さ	1.32	強い			
体の深さ	2.01	深い			
泌乳形質	2.74	鋭角的			
尻の角度	0.73	高い			
尻の幅	2.12	広い			
後肢の側望	0.50	直飛			
後肢の後望	2.06	垂直			
蹄の角度	2.52	高い			
肢蹄得点	2.08	高い			
前乳房の付着	3.40	強い			
後乳房の高さ	5.04	高い			
後乳房の幅	4.64	広い			
懸垂韧带	0.76	強い			
乳房の深さ	2.92	浅い			
前乳頭的位置	1.33	狭い			
後乳頭的位置	1.38	狭い			
乳頭の長さ	0.08	短い			

※乳量・乳脂量・乳蛋白量とその率はEBV(推定育種値)表示



CAPTIVATE

29H016939 デスー 11528 キャプティベイト ET A2/A2 71813114
100%NA Born: 2012/10/19



娘:ヨハン キャプティベイト 27367種系

ベディグリー
父 牛 モーグル × トリガー × プラネット × オーマン
母 牛 マウントフィールド SSI DCY モーグル ET EX-93
デスー 392 ET VG-85 DOM
3-08 3x345日 M20,149kg 3.3% F659kg 3.0% P612kg

CDCB 2018/08 娘牛 105 牛群 49 TPI +2430

乳 量 kg % 信頼度
脂 肪 +899
蛋 白 +65 +0.26 93%
飼料効果 +169 NMS +601 CMS +628
娘牛平均能力 乳量 13,047kg 脂防量 502kg 3.8% 蛋白量 410kg 3.1%

種雄牛分娩難易度: 6.7% 信頼度 91% 観測数 328
娘牛分娩難易度: 5.3% 信頼度 76% 観測数 140
種雄牛死産率: 7.1% 信頼度 80% 観測数 273
娘牛死産率: 5.3% 信頼度 76% 観測数 117
受胎指数: -0.2 DPR: -0.8 HCR: +1.4 CCR: +0.2
体細胞数: +2.91 信頼度 89%
生産寿命: +1.7 雌牛生存能力: -2.0
ABS RWD®種雄牛受胎性: ★★★★★ 観測数 1,165
ABS RWD®トランジションライト™: ★★

HA gPTA 2018/08 娘牛 32 牛群 15 信頼度 88%

	-2	-1	0	+1	+2
体型 P T A	1.98				
乳器の構成	2.39				
肢蹄の構成	2.08				
体重の構成	0.60				
高さ	0.61	高い			
強さ	0.00	強い			
体の深さ	0.65	深い			
泌乳形質	1.88	鋭角的			
尻の角度	0.72	高い			
尻の幅	0.53	広い			
後肢の側望	0.04	直飛			
後肢の後望	2.43	垂直			
蹄の角度	1.39	高い			
肢蹄得点	1.96	高い			
前乳房の付着	2.48	強い			
後乳房の高さ	3.25	高い			
後乳房の幅	2.99	広い			
懸垂韧带	1.39	強い			
乳房の深さ	1.72	浅い			
前乳頭的位置	1.53	狭い			
後乳頭的位置	1.49	狭い			
乳頭の長さ	1.07	短い			

※乳量・乳脂量・乳蛋白量とその率はEBV(推定育種値)表示



HATTRICK

29H017507 デスー 11737 ハットトリック ET A1/A1 71813323
100%NA Born: 2013/04/30



祖母:レディスマナー プラネット シャキーラ ET VG-87

ベディグリー
父 牛 デイ × ロバスト × プラネット × ショットル
母 牛 ミニガンヒルズ デイ ET
デスー 1209 ET VG-87 DOM
2-00 3x365日 M15,645kg 4.1% F643kg 3.4% P532kg

IB-M/USA 2018/08 娘牛 164 牛群 93 TPI +2359

乳 量 kg % 信頼度
脂 肪 +1,041
蛋 白 +30 -0.06 92%
飼料効果 +94 NMS +571 CMS +581
娘牛平均能力 乳量 12,786kg 脂防量 494kg 3.9% 蛋白量 402kg 3.1%

種雄牛分娩難易度: 7.0% 信頼度 96% 観測数 1,384
娘牛分娩難易度: 3.9% 信頼度 76% 観測数 45
種雄牛死産率: 7.7% 信頼度 88% 観測数 1,240
娘牛死産率: 4.7% 信頼度 72% 観測数 44
受胎指数: +2.0 DPR: +1.6 HCR: +2.9 CCR: +2.3
体細胞数: +2.73 信頼度 90%
生産寿命: +6.4 雌牛生存能力: +2.6
ABS RWD®種雄牛受胎性: ★★★★★ 観測数 6,452
ABS RWD®トランジションライト™: ★★★★★

HA gPTA 2018/08 娘牛 88 牛群 64 信頼度 85%

	-2	-1	0	+1	+2
体型 P T A	1.51				
乳器の構成	1.66				
肢蹄の構成	0.73				
体重の構成	0.07				
高さ	0.44	高い			
強さ	0.12	強い			
体の深さ	0.05	深い			
泌乳形質	0.55	鋭角的			
尻の角度	0.77	高い			
尻の幅	0.00	広い			
後肢の側望	1.10	曲飛			
後肢の後望	0.55	垂直			
蹄の角度	0.36	高い			
肢蹄得点	0.84	高い			
前乳房の付着	2.15	強い			
後乳房の高さ	1.63	高い			
後乳房の幅	1.50	広い			
懸垂韧带	1.57	強い			
乳房の深さ	1.58	浅い			
前乳頭的位置	1.72	狭い			
後乳頭的位置	1.28	狭い			
乳頭の長さ	0.20	短い			

※乳量・乳脂量・乳蛋白量とその率はEBV(推定育種値)表示



NIRVANA

29H016887 デスー 11620 ニルバーナ ET A2/A2 71813206
100%NA Born: 2012/12/23



娘:メドウ ウッド ニルバーナ 5059

ベディグリー
父 牛 モーグル × プラネット × ショットル × オーマン
母 牛 マウントフィールド SSI DCY モーグル ET EX-93
デスー 8947 ET VG-87 GMD DOM
4-10 3x365日 M20,992kg 4.0% F837kg 3.1% P652kg

IB-M/USA 2018/08 娘牛 2,545 牛群 754 TPI +2528

乳 量 kg % 信頼度
脂 肪 +1,755
蛋 白 +60 -0.04 99%
飼料効果 +181 NMS +684 CMS +712
娘牛平均能力 乳量 13,767kg 脂防量 520kg 3.8% 蛋白量 430kg 3.1%

種雄牛分娩難易度: 7.5% 信頼度 99% 観測数 12,660
娘牛分娩難易度: 5.0% 信頼度 94% 観測数 963
種雄牛死産率: 7.2% 信頼度 98% 観測数 13,681
娘牛死産率: 4.6% 信頼度 95% 観測数 945
受胎指数: -0.3 DPR: -0.6 HCR: -0.1 CCR: +0.4
体細胞数: +2.77 信頼度 97%
生産寿命: +3.4 雌牛生存能力: -1.2
ABS RWD®種雄牛受胎性: ★★★★★ 観測数 48,219
ABS RWD®トランジションライト™: ★★★★★

HA gPTA 2018/08 娘牛 353 牛群 180 信頼度 94%

	-2	-1	0	+1	+2
体型 P T A	1.73				
乳器の構成	1.94				
肢蹄の構成	1.15				
体重の構成	0.61				
高さ	0.74	高い			
強さ	1.12	強い			
体の深さ	1.20	深い			
泌乳形質	1.32	鋭角的			
尻の角度	0.53	傾斜			
尻の幅	0.93	広い			
後肢の側望	0.80	直飛			
後肢の後望	1.73	垂直			
蹄の角度	0.92	高い			
肢蹄得点	1.05	高い			
前乳房の付着	1.84	強い			
後乳房の高さ	3.41	高い			
後乳房の幅	3.14	広い			
懸垂韧带	0.11	強い			
乳房の深さ	0.70	浅い			
前乳頭的位置	1.06	狭い			
後乳頭的位置	0.60	狭い			
乳頭の長さ	0.90	短い			

※乳量・乳脂量・乳蛋白量とその率はEBV(推定育種値)表示



MONTEREY

29HO16955 ビューホーム モントレー ET A1/A1 69087180
99% I Born: 2013/01/21



娘: カロリーD モントレー テイラー

ベディグリー マッカチェン × ロバスト × ゼニス × ショットル
父 牛 デスー BKM マッカチェン 1174 ET EX-93
母 牛 バインツリー 2149 ロバスト 4846 ET VG-86 DOM
2-04 3x365日 M14,515kg 4.8% F689kg 3.2% P470kg

IB-M/USA 2018/08 娘牛 4,778 牛群 1,288 TPI +2544

乳量	+636	kg	%	信頼度
脂肪	+46		+0.18	99%
蛋白	+34		+0.12	99%
飼料効果	+121	NMS	+622	CMS +650
娘牛平均能力	乳量 13,156kg	脂肪量 519kg	3.9%	蛋白量 416kg 3.2%
種雄牛分娩難易度:	6.4%	信頼度 99%	観測数 25,968	
娘牛分娩難易度:	2.2%	信頼度 99%	観測数 2,151	
種雄牛死産率:	7.5%	信頼度 99%	観測数 23,328	
娘牛死産率:	2.7%	信頼度 98%	観測数 2,162	
受胎指数:	+1.7	DPR: +0.9	HCR: +4.2	CCR: +2.3
体細胞数:	+2.97	信頼度 99%		
生産寿命:	+3.4	雌牛生存能力:		+1.1
ABS RWD®種雄牛受胎性:	★★★★★	観測数	18,882	
ABS RWD®トランジションライト™:	★★★★★			

HA gPTA 2018/08	娘牛 1,777	牛群 612	信頼度 99%
体型 P T A	3.50	-2 -1 0 +1 +2	
乳器の構成	3.02		
肢蹄の構成	1.90		
体重の構成	0.44		
高さ	3.13	高い	
強さ	0.47	強い	
体の深さ	1.16	深い	
泌乳形質	2.55	鋭角的	
尻の角度	3.04	高い	
尻の幅	2.89	広い	
後肢の側望	1.20	曲飛	
後肢の後望	1.92	垂直	
蹄の角度	1.78	高い	
肢蹄得点	2.55	高い	
前乳房の付着	3.58	強い	
後乳房の高さ	4.01	高い	
後乳房の幅	3.69	広い	
懸垂韧带	2.97	強い	
乳房の深さ	3.65	浅い	
前乳頭的位置	1.81	狭い	
後乳頭的位置	2.13	狭い	
乳頭の長さ	0.41	短い	

※乳量・乳脂量・乳蛋白量とその率はEBV(推定育種値)表示



CONQUEST

29HO16401 ラークレスト コンクエスト ET A1/A1 57187010
99% I Born: 2011/01/31



娘: NFD コンクエスト 6662種系

ベディグリー ジェラード × ラモス × ショットル × アウトサイド
父 牛 シルビュー オーマン ジェラード ET EX-94
母 牛 ラークレスト クリムゾン ET EX-93 GMD DOM
5-02 2x365日 M21,042kg 5.3% F1,110kg 3.5% P735kg

IB-M/USA 2018/08 娘牛 120 牛群 67 TPI +2118

乳量	+567	kg	%	信頼度
脂肪	+31		+0.08	94%
蛋白	+29		+0.10	94%
飼料効果	+60	NMS	+328	CMS +352
娘牛平均能力	乳量 12,954kg	脂肪量 479kg	3.7%	蛋白量 403kg 3.1%
種雄牛分娩難易度:	8.1%	信頼度 98%	観測数 2,959	
娘牛分娩難易度:	6.0%	信頼度 78%	観測数 182	
種雄牛死産率:	7.4%	信頼度 94%	観測数 3,155	
娘牛死産率:	5.8%	信頼度 80%	観測数 173	
受胎指数:	+0.3	DPR: +0.4	HCR: +0.1	CCR: +0.3
体細胞数:	+2.89	信頼度 90%		
生産寿命:	+1.6	雌牛生存能力:		-0.1
ABS RWD®種雄牛受胎性:	★★★	観測数	5,610	
ABS RWD®トランジションライト™:	★★★			

HA gPTA 2018/08	娘牛 53	牛群 32	信頼度 90%
体型 P T A	1.37	-2 -1 0 +1 +2	
乳器の構成	1.34		
肢蹄の構成	1.19		
体重の構成	2.76		
高さ	1.72	高い	
強さ	2.59	強い	
体の深さ	1.93	深い	
泌乳形質	0.23	粗野	
尻の角度	0.70	傾斜	
尻の幅	1.41	広い	
後肢の側望	2.35	直飛	
後肢の後望	1.75	垂直	
蹄の角度	1.92	高い	
肢蹄得点	1.25	高い	
前乳房の付着	2.45	強い	
後乳房の高さ	2.31	高い	
後乳房の幅	2.13	広い	
懸垂韧带	0.01	強い	
乳房の深さ	0.99	浅い	
前乳頭的位置	0.33	狭い	
後乳頭的位置	0.22	狭い	
乳頭の長さ	0.08	短い	

※乳量・乳脂量・乳蛋白量とその率はEBV(推定育種値)表示



CONTOUR

29HO16438 ラークレスト コンター ETS A2/A2 57187029
99% I Born: 2011/04/02



母: ラークレスト シェナイル ET VG-86

ベディグリー ビーコン × ラモス × アウトサイド × ジュラー
父 牛 エンドロード ビーコン ET EX-90
母 牛 ラークレスト シェナイル ET VG-86 DOM
7-06 2x365日 M15,078kg 4.5% F683kg 3.2% P487kg

CDCB 2018/08 娘牛 79 牛群 53 TPI +2225

乳量	+194	kg	%	信頼度
脂肪	+29		+0.18	93%
蛋白	+15		+0.08	93%
飼料効果	+62	NMS	+423	CMS +442
娘牛平均能力	乳量 12,486kg	脂肪量 464kg	3.7%	蛋白量 384kg 3.1%
種雄牛分娩難易度:	7.3%	信頼度 92%	観測数 455	
娘牛分娩難易度:	5.8%	信頼度 75%	観測数 152	
種雄牛死産率:	9.0%	信頼度 83%	観測数 432	
娘牛死産率:	6.2%	信頼度 74%	観測数 129	
受胎指数:	+3.2	DPR: +3.5	HCR: +0.9	CCR: +4.6
体細胞数:	+2.90	信頼度 89%		
生産寿命:	+3.6	雌牛生存能力:		+2.7
ABS RWD®種雄牛受胎性:	★★★★	観測数	1,684	
ABS RWD®トランジションライト™:	★★★★			

HA gPTA 2018/08	娘牛 39	牛群 25	信頼度 89%
体型 P T A	1.35	-2 -1 0 +1 +2	
乳器の構成	1.51		
肢蹄の構成	1.42		
体重の構成	0.65		
高さ	0.57	高い	
強さ	0.51	強い	
体の深さ	0.20	深い	
泌乳形質	0.07	粗野	
尻の角度	0.13	傾斜	
尻の幅	0.60	広い	
後肢の側望	0.84	直飛	
後肢の後望	1.68	垂直	
蹄の角度	1.49	高い	
肢蹄得点	1.30	高い	
前乳房の付着	1.83	強い	
後乳房の高さ	1.77	高い	
後乳房の幅	1.63	広い	
懸垂韧带	1.11	強い	
乳房の深さ	1.53	浅い	
前乳頭的位置	1.06	狭い	
後乳頭的位置	0.56	狭い	
乳頭の長さ	0.69	短い	

※乳量・乳脂量・乳蛋白量とその率はEBV(推定育種値)表示



LA-BRON

29HO16701 レディースマナー グラフ ラブロン ET A1/A2 71592921
99%NA Born: 2012/03/27



娘: レディースマナー L-B ジンジャーリー EX-90

ベディグリー グラフィーティ × スーパー × ショットル × アーロン
父 牛 レディースマナー RD グラフィーティ ET VG-87
母 牛 グレントクティン スーパー ラベナ ET EX-90 DOM
4-08 2x365日 M14,052kg 4.1% F572kg 3.1% P433kg

CDCB 2018/08 娘牛 2,191 牛群 597 TPI +2442

乳量	+1,194	kg	%	信頼度
脂肪	+63		+0.14	99%
蛋白	+43		+0.04	99%
飼料効果	+161	NMS	+653	CMS +670
娘牛平均能力	乳量 13,592kg	脂肪量 519kg	3.8%	蛋白量 422kg 3.1%
種雄牛分娩難易度:	8.2%	信頼度 98%	観測数 3,704	
娘牛分娩難易度:	7.6%	信頼度 95%	観測数 1,007	
種雄牛死産率:	7.6%	信頼度 94%	観測数 2,585	
娘牛死産率:	6.2%	信頼度 92%	観測数 641	
受胎指数:	+2.1	DPR: +1.3	HCR: +3.3	CCR: +3.6
体細胞数:	+2.75	信頼度 98%		
生産寿命:	+4.0	雌牛生存能力:		+1.7
ABS RWD®種雄牛受胎性:	★★★★	観測数	19,343	
ABS RWD®トランジションライト™:	★★★★			

HA gPTA 2018/08	娘牛 733	牛群 242	信頼度 97%
体型 P T A	1.01	-2 -1 0 +1 +2	
乳器の構成	1.20		
肢蹄の構成	0.82		
体重の構成	0.48		
高さ	0.37	高い	
強さ	0.21	弱い	
体の深さ	0.17	浅い	
泌乳形質	1.06	鋭角的	
尻の角度	0.65	傾斜	
尻の幅	0.60	広い	
後肢の側望	2.42	曲飛	
後肢の後望	1.05	垂直	
蹄の角度	0.22	低い	
肢蹄得点	0.87	高い	
前乳房の付着	0.95	強い	
後乳房の高さ	1.65	高い	
後乳房の幅	1.52	広い	
懸垂韧带	1.51	強い	
乳房の深さ	0.71	浅い	
前乳頭的位置	1.16	狭い	
後乳頭的位置	1.34	狭い	
乳頭の長さ	0.72	長い	

※乳量・乳脂量・乳蛋白量とその率はEBV(推定育種値)表示



MATCHLESS

29H016580 ペンコル マッチレス ET A1/A2 70346555
99% I Born: 2011/10/05



ベテグリー
父 牛 ブックム × マンオーマン × ショットル × モーティ
母 牛 デスー 521 ブックム ET EX-90
ミス ゴールデンオークス メイペリン ET VG-88 DOM
2-08 2x305日 M13,091kg 3.7% F486kg 3.2% P424kg

CDCB 2018/08 娘牛 140 牛群 65 TPI +2249

乳量	+1,268	kg	%	信頼度	
脂肪	+19				
蛋白質	+38			94%	
飼料効果	+76	NMS	+405	CMS	+409
娘牛平均能力	乳量 13,065kg	脂肪量 461kg	3.5%	蛋白量 397kg	3.0%
種雄牛分娩難易度:	6.3%	信頼度 96%	観測数 1,537		
娘牛分娩難易度:	4.2%	信頼度 77%	観測数 202		
種雄牛死産率:	7.2%	信頼度 90%	観測数 1,501		
娘牛死産率:	5.5%	信頼度 78%	観測数 188		
受胎指数:	+1.8	DPR: +1.4	HCR: +2.0	CCR: +3.0	
体細胞数:	+2.86	信頼度 91%			
生産寿命:	+2.3	雌牛生存能力:		-0.1	
ABS RWD®種雄牛受胎性:		★★★★	観測数 5,520		
ABS RWD®トランジションライト™:		★★★★★			

HA gPTA 2018/08 娘牛 68 牛群 33 信頼度 90%

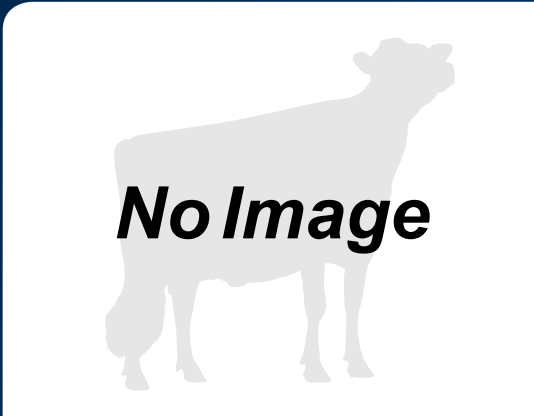
体型 P T A	1.99	-2	-1	0	+1	+2
乳器の構成	1.67					
肢蹄の構成	0.77					
体重の構成	0.56					
高さ	1.50	高い				
強さ	0.81	強い				
体の深さ	0.72	深い				
泌乳形質	1.34	鋭角的				
尻の角度	0.00	傾斜				
尻の幅	1.21	広い				
後肢の側望	0.82	曲飛				
後肢の後望	0.81	垂直				
蹄の角度	0.57	高い				
肢蹄得点	1.09	高い				
前乳房の付着	1.77	強い				
後乳房の高さ	2.42	高い				
後乳房の幅	2.23	広い				
懸垂韧带	1.55	強い				
乳房の深さ	1.63	浅い				
前乳頭的位置	0.53	狭い				
後乳頭的位置	0.87	狭い				
乳頭の長さ	0.26	短い				

※乳量・乳脂量・乳蛋白量とその率はEBV(推定育種値)表示

全兄妹:ペンコル ブックム ミスティ ET VG-88

MILKSHAKE

29H017518 タグレン ミルクシェイク A2/A2 72044450
96% I Born: 2012/10/30



ベテグリー
父 牛 モーグル × オーマン × ジェットストリーム × トレント
母 牛 マウントフィールド SSI DCY モーグル ET EX-93
タグレン 7248 オーマン 6585
4-05 3x333日 M14,719kg 4.7% F697kg 3.3% P490kg

CDCB 2018/08 娘牛 364 牛群 106 TPI +2419

乳量	+503	kg	%	信頼度	
脂肪	+65		+0.38	97%	
蛋白質	+31		+0.12	97%	
飼料効果	+153	NMS	+648	CMS	+678
娘牛平均能力	乳量 13,066kg	脂肪量 529kg	4.1%	蛋白量 415kg	3.2%
種雄牛分娩難易度:	6.4%	信頼度 99%	観測数 3,114		
娘牛分娩難易度:	5.6%	信頼度 84%	観測数 318		
種雄牛死産率:	7.6%	信頼度 96%	観測数 2,828		
娘牛死産率:	7.6%	信頼度 85%	観測数 299		
受胎指数:	+3.9	DPR: +3.8	HCR: +3.5	CCR: +4.7	
体細胞数:	+2.91	信頼度 93%			
生産寿命:	+5.0	雌牛生存能力:		+0.1	
ABS RWD®種雄牛受胎性:		★★★★★	観測数 27,211		
ABS RWD®トランジションライト™:		★★★★★			

HA gPTA 2018/08 娘牛 41 牛群 19 信頼度 87%

体型 P T A	0.72	-2	-1	0	+1	+2
乳器の構成	0.84					
肢蹄の構成	1.09					
体重の構成	0.37					
高さ	0.15	低い				
強さ	0.00	強い				
体の深さ	0.00	深い				
泌乳形質	0.68	鋭角的				
尻の角度	0.11	高い				
尻の幅	0.12	狭い				
後肢の側望	0.91	直飛				
後肢の後望	1.29	垂直				
蹄の角度	0.95	高い				
肢蹄得点	0.85	高い				
前乳房の付着	0.56	強い				
後乳房の高さ	1.31	高い				
後乳房の幅	1.21	広い				
懸垂韧带	0.29	強い				
乳房の深さ	0.15	浅い				
前乳頭的位置	1.04	狭い				
後乳頭的位置	0.85	狭い				
乳頭の長さ	0.68	短い				

※乳量・乳脂量・乳蛋白量とその率はEBV(推定育種値)表示

No Image

TYRONE

29H017658 ウィルラ タイロン ET A1/A1 72453542
99% I Born: 2013/06/26



ベテグリー
父 牛 スーパーサイアー × シャムロック × マッセイ × ラモス
母 牛 シーガルベイ スーパーサイアー ET EX-90
ウィルラ シャムロック 294 ET
3-04 3x305日 M13,485kg 4.4% F598kg 3.1% P417kg

CDCB 2018/08 娘牛 370 牛群 108 TPI +2329

乳量	+651	kg	%	信頼度	
脂肪	+50		+0.20	97%	
蛋白質	+23		+0.02	97%	
飼料効果	+119	NMS	+664	CMS	+678
娘牛平均能力	乳量 12,704kg	脂肪量 488kg	3.8%	蛋白量 396kg	3.1%
種雄牛分娩難易度:	6.7%	信頼度 99%	観測数 5,078		
娘牛分娩難易度:	4.0%	信頼度 84%	観測数 274		
種雄牛死産率:	6.3%	信頼度 97%	観測数 4,534		
娘牛死産率:	4.3%	信頼度 87%	観測数 277		
受胎指数:	+2.6	DPR: +2.5	HCR: +1.6	CCR: +3.8	
体細胞数:	+2.63	信頼度 93%			
生産寿命:	+7.0	雌牛生存能力:		+4.2	
ABS RWD®種雄牛受胎性:		★★★★★	観測数 44,602		
ABS RWD®トランジションライト™:		★★★★★			

HA gPTA 2018/08 娘牛 46 牛群 27 信頼度 89%

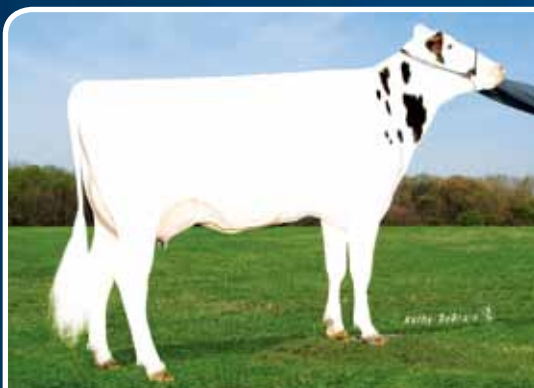
体型 P T A	0.05	-2	-1	0	+1	+2
乳器の構成	0.45					
肢蹄の構成	0.88					
体重の構成	1.11					
高さ	1.78	低い				
強さ	1.01	弱い				
体の深さ	1.68	浅い				
泌乳形質	0.71	粗野				
尻の角度	2.04	高い				
尻の幅	1.01	狭い				
後肢の側望	0.33	直飛				
後肢の後望	0.66	垂直				
蹄の角度	0.70	低い				
肢蹄得点	0.51	高い				
前乳房の付着	0.17	強い				
後乳房の高さ	0.19	高い				
後乳房の幅	0.17	広い				
懸垂韧带	0.40	弱い				
乳房の深さ	0.36	浅い				
前乳頭的位置	0.54	狭い				
後乳頭的位置	0.33	狭い				
乳頭の長さ	0.87	短い				

※乳量・乳脂量・乳蛋白量とその率はEBV(推定育種値)表示

娘:ダブルダイヤモンド タイロン 17244種系

HOMERUN P

29H016996 パインツリー ホームラン P ET A1/A2 72064036
100%NA Born: 2013/02/15



ベテグリー
父 牛 スーパーサイアー × トッピ P *RC × プラネット × ショットル
母 牛 シーガルベイ スーパーサイアー ET EX-90
パインツリー 4184 トッピ 4864 VG-85
3-04 3x305日 M14,111kg 3.8% F543kg 3.1% P443kg

CDCB 2018/08 娘牛 404 牛群 127 TPI +2328

乳量	+1,572	kg	%	信頼度	
脂肪	+36		-0.18	97%	
蛋白質	+48		+0.00	97%	
飼料効果	+112	NMS	+588	CMS	+596
娘牛平均能力	乳量 13,401kg	脂肪量 501kg	3.7%	蛋白量 415kg	3.1%
種雄牛分娩難易度:	6.7%	信頼度 99%	観測数 4,009		
娘牛分娩難易度:	6.9%	信頼度 88%	観測数 285		
種雄牛死産率:	6.4%	信頼度 96%	観測数 3,595		
娘牛死産率:	5.3%	信頼度 86%	観測数 292		
受胎指数:	+1.6	DPR: +1.4	HCR: +0.6	CCR: +3.1	
体細胞数:	+2.68	信頼度 95%			
生産寿命:	+6.0	雌牛生存能力:		+2.7	
ABS RWD®種雄牛受胎性:		★★★★★	観測数 25,953		
ABS RWD®トランジションライト™:		★★★★★			

HA gPTA 2018/08 娘牛 124 牛群 66 信頼度 93%

体型 P T A	0.82	-2	-1	0	+1	+2
乳器の構成	0.60					
肢蹄の構成	0.33					
体重の構成	0.81					
高さ	0.56	高い				
強さ	0.86	強い				
体の深さ	0.38	深い				
泌乳形質	0.13	鋭角的				
尻の角度	0.07	傾斜				
尻の幅	0.57	広い				
後肢の側望	1.12	直飛				
後肢の後望	0.13	垂直				
蹄の角度	0.95	高い				
肢蹄得点	0.40	高い				
前乳房の付着	0.94	強い				
後乳房の高さ	1.25	高い				
後乳房の幅	1.15	広い				
懸垂韧带	0.81	弱い				
乳房の深さ	0.98	浅い				
前乳頭的位置	1.40	広い				
後乳頭的位置	1.47	広い				
乳頭の長さ	0.08	長い				

※乳量・乳脂量・乳蛋白量とその率はEBV(推定育種値)表示

母:パインツリー 4184 トッピ 4864 VG-85



雄雌選別精液



ALLSTAR

629H017709 デスー 12147 オールスター ET A2/A2 72851690
99%I Born: 2014/01/12



雌雄判別精液

NEW RELEASE



曾祖母:コインファームス ラモス ジェリー VG-85

ベテグリー	パリスト × メメロウ × マッセイ × ラモス
父牛	デスー 11236 パリスト ET
母牛	デスー 1837 ET
	2-01 3x365日 M13,876kg 3.5% F482kg 3.1% P432kg
CDCB 2018/08	娘牛 72 牛群 50 TPI +2533
	kg % 信頼度
乳量	+1,039
脂肪	+54 +0.12 88%
蛋白	+58 +0.20 88%
飼料効果	+171 NMS +644 CMS +700
娘牛平均能力	乳量 - kg 脂肪量 - kg - % 蛋白量 - kg - %
種雄牛分純難易度:	7.4% 信頼度 80% 観測数 739
娘牛分純難易度:	4.1% 信頼度 68% 観測数 1
種雄牛死産率:	8.3% 信頼度 69% 観測数 739
娘牛死産率:	6.1% 信頼度 63% 観測数 1
受胎指数: +1.1	DPR: +0.8 HCR: +1.4 CCR: +1.7
体細胞数:	+2.64 信頼度 87%
生産寿命:	+4.0 雌牛生存能力: -1.6
ABS RWD®種雄牛受胎性:	NA 観測数 -
ABS RWD®トランジションライト™:	★★★★★

HA gPTA 2018/08	娘牛 38 牛群 28 信頼度 83%
体型 P T A	1.85 -2 -1 0 +1 +2
乳器の構成	1.64
肢蹄の構成	1.06
体重の構成	0.62
高さ	1.12 高い
強さ	0.94 強い
体の深さ	1.12 深い
泌乳形質	1.34 鋭角的
尻の角度	0.22 傾斜
尻の幅	1.31 広い
後肢の側望	0.21 直飛
後肢の後望	0.97 垂直
蹄の角度	1.33 高い
肢蹄得点	1.22 高い
前乳房の付着	2.43 強い
後乳房の高さ	2.17 高い
後乳房の幅	2.38 広い
懸垂韧带	0.42 強い
乳房の深さ	1.30 浅い
前乳房の位置	0.62 狭い
後乳房の位置	0.31 狭い
乳頭の長さ	0.42 長い

※乳量・乳脂量・乳蛋白量とその率はEBV(推定育種値)表示



ABS 雌雄判別精液
分純難易度
5.4%

BRODIE

629H017726 ブライスホーム ブロディ ET A1/A2 CAN 11857459
100%NA Born: 2013/09/25



雌雄判別精液



娘:キングスランサム ブロッド ディーパー ET VG-85 2Y

ベテグリー	スーパーサイアーマン × マンオーマン × ボクスター × ゴールドウィン
父牛	シーガルベイ スーパーサイアーマン ET EX-90
母牛	マープリ オーマン オーマン ビー ET EX-90
	3-11 2x345日 M16,386kg 3.7% F601kg 2.9% P476kg
IB-M/USA 2018/08	娘牛 515 牛群 197 TPI +2526
	kg % 信頼度
乳量	+2,510
脂肪	+57 -0.26 97%
蛋白	+63 -0.10 97%
飼料効果	+165 NMS +727 CMS +705
娘牛平均能力	乳量 14,106kg 脂肪量 527kg 3.7% 蛋白量 428kg 3.0%
種雄牛分純難易度:	5.9% 信頼度 98% 観測数 4,007
娘牛分純難易度:	4.9% 信頼度 87% 観測数 267
種雄牛死産率:	7.5% 信頼度 95% 観測数 3,986
娘牛死産率:	6.7% 信頼度 88% 観測数 275
受胎指数: +1.4	DPR: +0.9 HCR: +0.8 CCR: +3.5
体細胞数:	+3.05 信頼度 95%
生産寿命:	+4.9 雌牛生存能力: +3.2
ABS RWD®種雄牛受胎性:	NA 観測数 -
ABS RWD®トランジションライト™:	★★★★★

HA gPTA 2018/08	娘牛 224 牛群 102 信頼度 94%
体型 P T A	1.55 -2 -1 0 +1 +2
乳器の構成	1.28
肢蹄の構成	1.29
体重の構成	0.15
高さ	0.84 高い
強さ	0.21 強い
体の深さ	0.17 深い
泌乳形質	1.35 鋭角的
尻の角度	0.10 傾斜
尻の幅	0.76 広い
後肢の側望	0.04 曲飛
後肢の後望	0.94 垂直
蹄の角度	0.80 高い
肢蹄得点	1.52 高い
前乳房の付着	0.61 強い
後乳房の高さ	2.67 高い
後乳房の幅	2.46 広い
懸垂韧带	0.97 強い
乳房の深さ	0.49 浅い
前乳房の位置	0.68 広い
後乳房の位置	0.19 狭い
乳頭の長さ	0.76 長い

※乳量・乳脂量・乳蛋白量とその率はEBV(推定育種値)表示



ABS 雌雄判別精液
分純難易度
3.9%

TRANSFORMER

629H017718 サンディバレー トランスフォーマー TW A2/A2 71181879
100%NA Born: 2013/06/13



雌雄判別精液

NEW RELEASE



娘:ヨハン トランスフォーマー 36469種系

ベテグリー	スーパーサイアーマン × ミティオ × アームステッド × ゴールドウィン
父牛	シーガルベイ スーパーサイアーマン ET EX-90
母牛	サンディバレー ミティオ タミー ET
	2-01 2x365日 M11,349kg 4.0% F455kg 3.2% P362kg
CDCB 2018/08	娘牛 99 牛群 50 TPI +2383
	kg % 信頼度
乳量	+1,260
脂肪	+49 +0.02 92%
蛋白	+32 -0.06 92%
飼料効果	+98 NMS +619 CMS +611
娘牛平均能力	乳量 13,317kg 脂肪量 496kg 3.7% 蛋白量 404kg 3.0%
種雄牛分純難易度:	7.2% 信頼度 88% 観測数 240
娘牛分純難易度:	5.4% 信頼度 72% 観測数 72
種雄牛死産率:	7.2% 信頼度 76% 観測数 207
娘牛死産率:	5.6% 信頼度 71% 観測数 57
受胎指数: +3.2	DPR: +3.2 HCR: +1.5 CCR: +4.8
体細胞数:	+2.89 信頼度 89%
生産寿命:	+6.5 雌牛生存能力: +3.7
ABS RWD®種雄牛受胎性:	NA 観測数 -
ABS RWD®トランジションライト™:	★★★★★

HA gPTA 2018/08	娘牛 58 牛群 31 信頼度 90%
体型 P T A	1.21 -2 -1 0 +1 +2
乳器の構成	0.95
肢蹄の構成	0.63
体重の構成	1.07
高さ	0.25 高い
強さ	0.96 強い
体の深さ	0.10 深い
泌乳形質	0.37 粗野
尻の角度	0.69 高い
尻の幅	0.84 広い
後肢の側望	0.36 曲飛
後肢の後望	0.66 垂直
蹄の角度	0.48 高い
肢蹄得点	0.61 高い
前乳房の付着	1.81 強い
後乳房の高さ	0.90 高い
後乳房の幅	0.83 広い
懸垂韧带	0.08 弱い
乳房の深さ	1.59 浅い
前乳房の位置	0.54 広い
後乳房の位置	0.67 広い
乳頭の長さ	0.23 長い

※乳量・乳脂量・乳蛋白量とその率はEBV(推定育種値)表示



ABS 雌雄判別精液
分純難易度
5.2%

PESKY

529H016650 ウェルカム アーミテージ ペスキー ET A1/A2 70750578
99%NA Born: 2012/01/26



雌雄判別精液



娘:サウスフィールド ペスキー 20668種系

ベテグリー	アーミテージ × ホセ × オーマン × アーロン
父牛	RMW アーミテージ
母牛	ウェルカム ホセ ハンセイ ET VG-86 DOM
	2-03 3x365日 M11,109kg 4.8% F538kg 3.7% P410kg
IB-M/USA 2018/08	娘牛 6,747 牛群 1,195 TPI +2307
	kg % 信頼度
乳量	+953
脂肪	+54 +0.14 99%
蛋白	+49 +0.16 99%
飼料効果	+164 NMS +564 CMS +603
娘牛平均能力	乳量 13,132kg 脂肪量 502kg 3.8% 蛋白量 416kg 3.2%
種雄牛分純難易度:	5.9% 信頼度 99% 観測数 11,358
娘牛分純難易度:	4.1% 信頼度 96% 観測数 1,833
種雄牛死産率:	5.3% 信頼度 97% 観測数 7,359
娘牛死産率:	3.1% 信頼度 96% 観測数 1,700
受胎指数: +1.9	DPR: +2.3 HCR: +0.5 CCR: +1.9
体細胞数:	+2.88 信頼度 99%
生産寿命:	+1.5 雌牛生存能力: -1.2
ABS RWD®種雄牛受胎性:	NA 観測数 -
ABS RWD®トランジションライト™:	★★★★★

HA gPTA 2018/08	娘牛 1,735 牛群 462 信頼度 95%
体型 P T A	0.37 -2 -1 0 +1 +2
乳器の構成	0.16
肢蹄の構成	0.31
体重の構成	0.22
高さ	1.30 高い
強さ	0.09 弱い
体の深さ	0.00 深い
泌乳形質	1.03 鋭角的
尻の角度	0.37 傾斜
尻の幅	0.18 広い
後肢の側望	0.00 曲飛
後肢の後望	0.10 X 状
蹄の角度	0.47 高い
肢蹄得点	0.72 高い
前乳房の付着	0.41 弱い
後乳房の高さ	0.76 高い
後乳房の幅	0.70 広い
懸垂韧带	0.33 強い
乳房の深さ	0.60 浅い
前乳房の位置	0.56 狭い
後乳房の位置	0.71 狭い
乳頭の長さ	0.36 長い

※乳量・乳脂量・乳蛋白量とその率はEBV(推定育種値)表示



ABS 雌雄判別精液
分純難易度
3.9%

SKYWALKER

29H018611 ポマズ スカイウォーカー ET HH5 A2/A2 840 3137878481
99%NA Born: 2016/11/22



母:ポマズ カプリオレ 6769 2Y

ヘティグリー ジェダイ × カプリオレ × モーグル × ブックム

父牛 SSI モントロス ジェダイ ET EX-91
母牛 ポマズ カプリオレ 6769

— x 日 M - kg - % F - kg - % P - kg

CDCB 2018/08 娘牛 G 牛群 G TPI +2891

乳量 kg 信頼度
+1,478 %

脂肪 +78 +0.18 79%

蛋白 +68 +0.18 79%

飼料効果 +228 NMS +1008 CMS +1054

種雄牛分娩難易度: 4.9% 信頼度 62% 観測数 -
娘牛分娩難易度: 2.4% 信頼度 60% 観測数 -
種雄牛死亡率: 6.1% 信頼度 59% 観測数 -
娘牛死亡率: 3.3% 信頼度 59% 観測数 -
受胎指数: +4.5 DPR: +4.5 HCR: +2.4 CCR: +6.8
体細胞数: +2.86 信頼度 77%
生産寿命: +7.1 雌牛生存能力: +2.5
ABS RWD®種雄牛受胎性: NA 観測数 -
ABS RWD®トランジションライト™: ★★★★★

HA gPTA 2018/08 娘牛 G 牛群 G 信頼度 76%

	-2	-1	0	+1	+2
体型 P T A	1.34				
乳器の構成	1.77				
肢蹄の構成	1.35				
体重の構成	0.17				
高さ	0.44	高い			
強さ	0.35	強い			
体の深さ	0.42	深い			
泌乳形質	1.22	鋭角的			
尻の角度	0.36	傾斜			
尻の幅	0.09	広い			
後肢の側望	1.63	直飛			
後肢の後望	1.45	垂直			
蹄の角度	0.97	高い			
肢蹄得点	1.31	高い			
前乳房の付着	1.73	強い			
後乳房の高さ	2.74	高い			
後乳房の幅	2.52	広い			
懸垂韧带	0.65	強い			
乳房の深さ	0.95	浅い			
前乳頭的位置	0.46	狭い			
後乳頭的位置	0.14	狭い			
乳頭の長さ	0.28	短い			

※乳量・乳脂量・乳蛋白量とその率はEBV(推定育種価)表示



ACHIEVER

29H018296 ABS アチーバー ET HH5 A2/A2 840 3128557482
99%NA Born: 2015/11/15



全姉妹:ABS 7405 アカベラ ET

ヘティグリー ヨダー × エンパシー × ロバスト × ブラネット

父牛 ウッドクレスト モーグル ヨダー ET EX-90
母牛 コンバースTRT AMRC エー J925 ET DOM

2-07 3x365日 M 13,803kg 4.7% F 655kg 3.3% P 455kg

CDCB 2018/08 娘牛 G 牛群 G TPI +2832

乳量 kg 信頼度
+845 %

脂肪 +108 +0.60 80%

蛋白 +44 +0.14 80%

飼料効果 +238 NMS +1037 CMS +1074

種雄牛分娩難易度: 6.4% 信頼度 94% 観測数 593
娘牛分娩難易度: 3.5% 信頼度 67% 観測数 -
種雄牛死亡率: 6.7% 信頼度 86% 観測数 557
娘牛死亡率: 3.8% 信頼度 63% 観測数 -
受胎指数: +2.9 DPR: +2.7 HCR: +2.5 CCR: +4.2
体細胞数: +2.78 信頼度 77%
生産寿命: +6.8 雌牛生存能力: +3.3
ABS RWD®種雄牛受胎性: ★★★★★ 観測数 2,538
ABS RWD®トランジションライト™: ★★★★★

HA gPTA 2018/08 娘牛 G 牛群 G 信頼度 79%

	-2	-1	0	+1	+2
体型 P T A	1.33				
乳器の構成	1.96				
肢蹄の構成	1.32				
体重の構成	0.74				
高さ	0.38	低い			
強さ	0.41	弱い			
体の深さ	0.81	浅い			
泌乳形質	0.61	鋭角的			
尻の角度	0.56	高い			
尻の幅	0.01	狭い			
後肢の側望	1.30	直飛			
後肢の後望	1.48	垂直			
蹄の角度	0.27	高い			
肢蹄得点	1.11	高い			
前乳房の付着	1.97	強い			
後乳房の高さ	2.56	高い			
後乳房の幅	2.36	広い			
懸垂韧带	0.63	強い			
乳房の深さ	0.99	浅い			
前乳頭的位置	0.95	狭い			
後乳頭的位置	0.97	狭い			
乳頭の長さ	0.85	短い			

※乳量・乳脂量・乳蛋白量とその率はEBV(推定育種価)表示



YODA

29H018545 キャロロイヤル ヨーダ ET HH5 A1/A2 840 3138277108
99%I Born: 2016/09/09



母:キャロロイヤル ジェニー 4713 ET VG-86 2Y

ヘティグリー ジェダイ × ヨダー × ヘッドライナー × ボクスター

父牛 SSI モントロス ジェダイ ET EX-91
母牛 キャロロイヤル ジュニー 4713 ET VG-86

2-01 3x365日 M 15,241kg 4.1% F 618kg 3.2% P 484kg

CDCB 2018/08 娘牛 G 牛群 G TPI +2798

乳量 kg 信頼度
+1,834 %

脂肪 +87 +0.14 79%

蛋白 +68 +0.10 79%

飼料効果 +226 NMS +953 CMS +981

種雄牛分娩難易度: 7.9% 信頼度 74% 観測数 74
娘牛分娩難易度: 4.4% 信頼度 67% 観測数 -
種雄牛死亡率: 7.0% 信頼度 64% 観測数 72
娘牛死亡率: 4.0% 信頼度 62% 観測数 -
受胎指数: +1.7 DPR: +1.5 HCR: +0.8 CCR: +3.5
体細胞数: +2.78 信頼度 77%
生産寿命: +6.3 雌牛生存能力: +1.4
ABS RWD®種雄牛受胎性: ★★★★★ 観測数 -
ABS RWD®トランジションライト™: ★★★★★

HA gPTA 2018/08 娘牛 G 牛群 G 信頼度 78%

	-2	-1	0	+1	+2
体型 P T A	2.10				
乳器の構成	2.17				
肢蹄の構成	1.03				
体重の構成	0.44				
高さ	1.10	高い			
強さ	1.00	強い			
体の深さ	0.76	深い			
泌乳形質	1.49	鋭角的			
尻の角度	0.13	傾斜			
尻の幅	0.62	広い			
後肢の側望	1.70	直飛			
後肢の後望	1.27	垂直			
蹄の角度	1.27	高い			
肢蹄得点	1.10	高い			
前乳房の付着	2.30	強い			
後乳房の高さ	3.48	高い			
後乳房の幅	3.20	広い			
懸垂韧带	0.47	強い			
乳房の深さ	1.48	浅い			
前乳頭的位置	0.09	狭い			
後乳頭的位置	0.17	狭い			
乳頭の長さ	0.18	短い			

※乳量・乳脂量・乳蛋白量とその率はEBV(推定育種価)表示



MEDLEY

29H018343 ABS メドレー ET A2/A2 840 3128557570
99%I Born: 2015/12/19



母:ペーコンヒル バリスト モリー ET

ヘティグリー ヨダー × バリスト × オースタイル × ボルトン

父牛 ウッドクレスト モーグル ヨダー ET EX-90
母牛 ペーコンヒル バリスト モリー ET VG-85 DOM

2-05 2x147日 M 4,804kg 5.0% F 239kg 3.6% P 172kg

CDCB 2018/08 娘牛 G 牛群 G TPI +2798

乳量 kg 信頼度
+1,590 %

脂肪 +83 +0.18 80%

蛋白 +60 +0.08 80%

飼料効果 +222 NMS +986 CMS +1011

種雄牛分娩難易度: 4.5% 信頼度 92% 観測数 408
娘牛分娩難易度: 2.7% 信頼度 67% 観測数 -
種雄牛死亡率: 6.5% 信頼度 84% 観測数 394
娘牛死亡率: 3.6% 信頼度 63% 観測数 -
受胎指数: +3.3 DPR: +2.6 HCR: +3.8 CCR: +5.2
体細胞数: +2.85 信頼度 77%
生産寿命: +7.3 雌牛生存能力: +3.2
ABS RWD®種雄牛受胎性: ★★★★★ 観測数 1,922
ABS RWD®トランジションライト™: ★★★★★

HA gPTA 2018/08 娘牛 G 牛群 G 信頼度 79%

	-2	-1	0	+1	+2
体型 P T A	1.65				
乳器の構成	1.34				
肢蹄の構成	1.55				
体重の構成	0.70				
高さ	0.21	高い			
強さ	0.05	強い			
体の深さ	0.10	深い			
泌乳形質	1.75	鋭角的			
尻の角度	0.41	傾斜			
尻の幅	0.19	広い			
後肢の側望	0.50	直飛			
後肢の後望	1.82	垂直			
蹄の角度	0.94	高い			
肢蹄得点	1.40	高い			
前乳房の付着	1.66	強い			
後乳房の高さ	2.29	高い			
後乳房の幅	2.11	広い			
懸垂韧带	0.06	強い			
乳房の深さ	0.17	浅い			
前乳頭的位置	0.59	狭い			
後乳頭的位置	0.35	狭い			
乳頭の長さ	0.85	短い			

※乳量・乳脂量・乳蛋白量とその率はEBV(推定育種価)表示



RAIDEN

29HO17941 ABS ライデン ET A1/A2 840 3014558962
99% I Born: 2014/11/13



母牛: No-Fla モーグル ライリア 33992 ET VG-87

ベディグリー ジョスパー × モーグル × カールステン × ボリヴァー

父牛 ヌッカー スーパーサイアー ジョスパー ET
母牛 No-Fla モーグル ライリア 33992 ET VG-87 DOM
3-10 3x365日 M18,439kg 4.6% F848kg 3.2% P595kg

CDCB 2018/08 娘牛 G 牛群 G TPI +2743

乳量	kg	%	信頼度
脂肪	+1,800		
脂	+88	+0.16	80%
肪			
蛋	+55	+0.00	80%
白			
飼料効果	+207	NMS +962	CMS +970

種雄牛分娩難易度: 5.4% 信頼度 99% 観測数 4,247
 娘牛分娩難易度: 3.3% 信頼度 67% 観測数 -
 種雄牛死産率: 5.4% 信頼度 97% 観測数 4,608
 娘牛死産率: 4.6% 信頼度 62% 観測数 -
 受胎指数: +1.8 DPR: +1.7 HCR: +0.6 CCR: +3.4
 体細胞数: +2.73 信頼度 77%
 生産寿命: +6.8 雌牛生存能力: +4.2
 ABS RWD®種雄牛受胎性: ★★★★★ 観測数 29,544
 ABS RWD®トランジションライト™: ★★★★★

HA gPTA 2018/08 娘牛 G 牛群 G 信頼度 79%

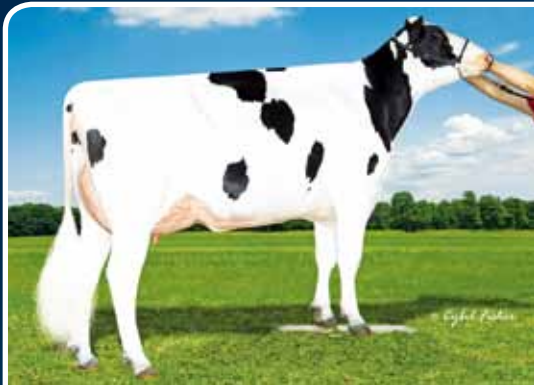
体型 P T A	1.47				
乳器の構成	1.78				
肢蹄の構成	0.44				
体重の構成	0.06				
高さ	0.57	高い			
強さ	0.21	強い			
体の深さ	0.07	浅い			
泌乳形質	0.66	鋭角的			
尻の角度	0.44	傾斜			
尻の幅	0.17	狭い			
後肢の側望	0.26	直飛			
後肢の後望	0.13	垂直			
蹄の角度	0.84	高い			
肢蹄得点	0.57	高い			
前乳房の付着	1.82	強い			
後乳房の高さ	2.92	高い			
後乳房の幅	2.69	広い			
懸垂韧带	0.41	強い			
乳房の深さ	0.99	浅い			
前乳頭的位置	0.13	狭い			
後乳頭的位置	0.19	狭い			
乳頭の長さ	0.76	短い			

※乳量・乳脂量・乳蛋白量とその率はEBV(推定育種値)表示



KINGSTON

29HO18604 ウェルカム キングストン ET A1/A2 840 3138817643
98% I Born: 2016/09/18



母: ウェルカム ボンベロ クリス ET VG-86

ベディグリー モデステイ × ボンベロ × マッカチェン × マッセイ

父牛 ベーコンヒル ベティ モデステイ ET VG-86
母牛 ウェルカム ボンベロ クリス ET VG-87
2-03 3x287日 M11,317kg 4.0% F453kg 2.8% P318kg

CDCB 2018/08 娘牛 G 牛群 G TPI +2725

乳量	kg	%	信頼度
脂肪	+928		
脂	+61	+0.20	79%
肪			
蛋	+34	+0.04	79%
白			
飼料効果	+140	NMS +848	CMS +865

種雄牛分娩難易度: 5.8% 信頼度 62% 観測数 -
 娘牛分娩難易度: 2.9% 信頼度 60% 観測数 -
 種雄牛死産率: 6.6% 信頼度 59% 観測数 -
 娘牛死産率: 3.9% 信頼度 59% 観測数 -
 受胎指数: +4.7 DPR: +4.8 HCR: +3.2 CCR: +6.1
 体細胞数: +2.77 信頼度 77%
 生産寿命: +7.6 雌牛生存能力: +3.7
 ABS RWD®種雄牛受胎性: ★★★★★ 観測数 -
 ABS RWD®トランジションライト™: ★★★★★

HA gPTA 2018/08 娘牛 G 牛群 G 信頼度 78%

体型 P T A	1.96				
乳器の構成	2.55				
肢蹄の構成	1.62				
体重の構成	0.04				
高さ	0.49	高い			
強さ	0.11	強い			
体の深さ	0.31	浅い			
泌乳形質	0.41	鋭角的			
尻の角度	0.21	傾斜			
尻の幅	0.36	広い			
後肢の側望	0.23	曲飛			
後肢の後望	0.99	垂直			
蹄の角度	1.21	高い			
肢蹄得点	1.78	高い			
前乳房の付着	2.83	強い			
後乳房の高さ	3.40	高い			
後乳房の幅	3.13	広い			
懸垂韧带	0.35	強い			
乳房の深さ	2.25	浅い			
前乳頭的位置	0.62	狭い			
後乳頭的位置	0.26	狭い			
乳頭の長さ	0.44	短い			

※乳量・乳脂量・乳蛋白量とその率はEBV(推定育種値)表示



BOURBON

29HO17944 ワーデル ABS バーボン ET HH5 A2/A2 840 3014558977
100%NA Born: 2014/11/29



母: ワーデル マッセイ ヘリンダ ET VG-85

ベディグリー モントロス × マッセイ × スーパー × ショットル

父牛 ベーコンヒル モントロス ET VG-88 (モーグル)
母牛 ワーデル マッセイ ヘリンダ ET VG-85
2-05 2x365日 M13,408kg 4.0% F538kg 3.5% P471kg

CDCB 2018/08 娘牛 G 牛群 G TPI +2645

乳量	kg	%	信頼度
脂肪	+1,920		
脂	+59	-0.10	80%
肪			
蛋	+61	+0.02	80%
白			
飼料効果	+164	NMS +722	CMS +733

種雄牛分娩難易度: 6.9% 信頼度 99% 観測数 6,939
 娘牛分娩難易度: 4.7% 信頼度 76% 観測数 -
 種雄牛死産率: 7.0% 信頼度 97% 観測数 6,218
 娘牛死産率: 5.8% 信頼度 72% 観測数 -
 受胎指数: +2.8 DPR: +2.7 HCR: +2.0 CCR: +3.7
 体細胞数: +2.78 信頼度 78%
 生産寿命: +4.1 雌牛生存能力: -0.2
 ABS RWD®種雄牛受胎性: ★★★★★ 観測数 19,927
 ABS RWD®トランジションライト™: ★★★★★

HA gPTA 2018/08 娘牛 G 牛群 G 信頼度 80%

体型 P T A	2.05				
乳器の構成	1.93				
肢蹄の構成	1.26				
体重の構成	0.82				
高さ	0.82	高い			
強さ	1.47	強い			
体の深さ	1.12	深い			
泌乳形質	1.29	鋭角的			
尻の角度	0.24	高い			
尻の幅	0.53	広い			
後肢の側望	1.30	直飛			
後肢の後望	1.53	垂直			
蹄の角度	1.37	高い			
肢蹄得点	1.22	高い			
前乳房の付着	2.23	強い			
後乳房の高さ	3.02	高い			
後乳房の幅	2.78	広い			
懸垂韧带	0.94	強い			
乳房の深さ	0.75	浅い			
前乳頭的位置	0.81	狭い			
後乳頭的位置	0.48	狭い			
乳頭の長さ	0.10	短い			

※乳量・乳脂量・乳蛋白量とその率はEBV(推定育種値)表示



ABS ICON SIRES アイコン・サイアー



ABS Global は肉牛・乳牛において、高品質の動物性タンパク質をより効率的に生産するため、優良な遺伝子をお客様にお届けすべく全力を注いでいます。

私たちは牛群での遺伝改良が確実に期待できる家畜の戦略的な選抜、開発、販売に多額の投資を行っています。

そこで、とりわけ優良な遺伝子を効率的に提供し続けるため、ABS はアイコン・サイアー・プログラムを開発しました。

BIG FLAVOR

94HO18655 OCD ビッグ フレイバー ET A2/A2 840 3137917463
100%NA Born: 2016/10/09



ベディグリー モデスティー × ハロゲン × モーグル × ゴールドウィン

父牛 ベーコンヒル ベティ モデスティー ET VG-86
母牛 OCD ハロゲン ファンタジー ET VG-87
- x 日 M - kg - % F - % P - kg

CDCB 2018/08 娘牛 G 牛群 G TPI +2581
信頼度

乳量 +442 kg
脂肪 +35 % +0.16
蛋白 +24 % +0.08
飼料効果 +105 NMS +659 CMS +678

種雄牛分娩難易度: 6.5% 信頼度 62% 観測数 -
娘牛分娩難易度: 3.3% 信頼度 60% 観測数 -
種雄牛死産率: 6.2% 信頼度 59% 観測数 -
娘牛死産率: 4.1% 信頼度 59% 観測数 -
受胎指数: +3.3 DPR: +3.4 HCR: +2.1 CCR: +4.1
体細胞数: +3.00 信頼度 77%
生産寿命: +5.6 雌牛生存能力: +1.7
ABS RWD®種雄牛受胎性: NA 観測数 -
ABS RWD®トランジションライト™: ★★★★★

HA gPTA 2018/08	娘牛 G	牛群 G	信頼度 78%
体型 P T A	2.93	-2 -1 0 +1 +2	
乳器の構成	3.97		
肢蹄の構成	2.97		
体重の構成	1.07		
高さ	0.45	高い	
強さ	0.73	弱い	
体の深さ	0.75	浅い	
泌乳形質	0.94	鋭角的	
尻の角度	1.51	高い	
尻の幅	0.84	狭い	
後肢の側望	0.47	曲飛	
後肢の後望	2.40	垂直	
蹄の角度	2.26	高い	
蹄踏得点	2.98	高い	
前乳房の付着	4.49	強い	
後乳房の高さ	4.51	高い	
後乳房の幅	4.15	広い	
懸垂韧带	2.32	強い	
乳房の深さ	3.79	浅い	
前乳頭的位置	3.06	狭い	
後乳頭的位置	2.68	狭い	
乳頭の長さ	1.81	短い	

祖母:OCD モーグル フリー ウィリー ET EX-90

※乳量・乳脂量・乳蛋白量とその率はEBV(推定育種値)表示

ARTIST

94HO18700 ストーンフロント アーティスト ET A1/A2 840 3136876946
99% I Born: 2016/11/27



ベディグリー クラッシュ × マッカチェン × マンオーマン × ゴールドウィン

父牛 メイベリック クラッシュ
母牛 TJR アリエタ マッカ 2256 ET EX-92
3-08 3x365日 M 19,645kg 5.1% F 993kg 3.3% P 651kg

CDCB 2018/08 娘牛 G 牛群 G TPI +2299
信頼度

乳量 +306 kg
脂肪 +24 % +0.10
蛋白 +17 % +0.06
飼料効果 +35 NMS +326 CMS +351

種雄牛分娩難易度: 7.5% 信頼度 63% 観測数 -
娘牛分娩難易度: 5.8% 信頼度 57% 観測数 -
種雄牛死産率: 8.7% 信頼度 59% 観測数 -
娘牛死産率: 6.0% 信頼度 55% 観測数 -
受胎指数: +0.7 DPR: +0.3 HCR: +2.0 CCR: +0.8
体細胞数: +2.49 信頼度 75%
生産寿命: +2.6 雌牛生存能力: -2.6
ABS RWD®種雄牛受胎性: NA 観測数 -
ABS RWD®トランジションライト™: ★★★

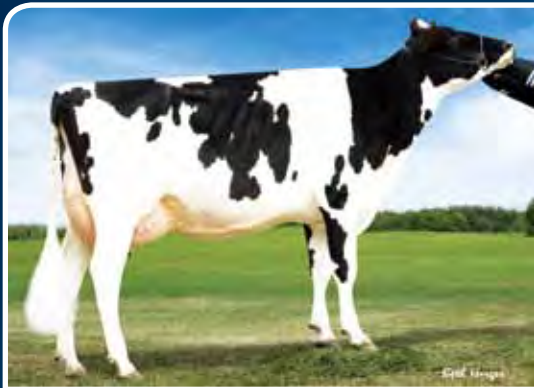
HA gPTA 2018/08	娘牛 G	牛群 G	信頼度 75%
体型 P T A	4.18	-2 -1 0 +1 +2	
乳器の構成	2.97		
肢蹄の構成	1.70		
体重の構成	2.35		
高さ	4.24	高い	
強さ	2.78	強い	
体の深さ	3.21	深い	
泌乳形質	2.99	鋭角的	
尻の角度	0.16	高い	
尻の幅	3.08	広い	
後肢の側望	0.70	曲飛	
後肢の後望	1.99	垂直	
蹄の角度	2.75	高い	
蹄踏得点	2.46	高い	
前乳房の付着	4.25	強い	
後乳房の高さ	4.32	高い	
後乳房の幅	3.97	広い	
懸垂韧带	2.88	強い	
乳房の深さ	3.40	浅い	
前乳頭的位置	1.70	狭い	
後乳頭的位置	1.95	狭い	
乳頭の長さ	0.32	短い	

母:TJR アリエタ マッカ 2256 ET EX-92

※乳量・乳脂量・乳蛋白量とその率はEBV(推定育種値)表示

COTTON

29HO18025 デスー 12794 コットン ET A1/A2 840 3127334948
99% I Born: 2015/01/18



ベディグリー モントレー × モーグル × マンオーマン × ラモス

父牛 ビューホーム モントレー ET
母牛 デスー モーグル 2162 ET VG-86 DOM
3-11 27M 15,608kg 4.2% F 651kg 3.0% P 466kg

CDCB 2018/08 娘牛 G 牛群 G TPI +2401
信頼度

乳量 +1,165 kg
脂肪 +39 % -0.04
蛋白 +45 % +0.08
飼料効果 +117 NMS +466 CMS +483

種雄牛分娩難易度: 9.5% 信頼度 98% 観測数 2,925
娘牛分娩難易度: 4.8% 信頼度 67% 観測数 -
種雄牛死産率: 7.8% 信頼度 94% 観測数 2,677
娘牛死産率: 5.2% 信頼度 63% 観測数 -
受胎指数: +1.1 DPR: +0.5 HCR: +2.6 CCR: +1.7
体細胞数: +3.05 信頼度 78%
生産寿命: +1.3 雌牛生存能力: -2.2
ABS RWD®種雄牛受胎性: ★★★★★ 観測数 4,048
ABS RWD®トランジションライト™: ★★★

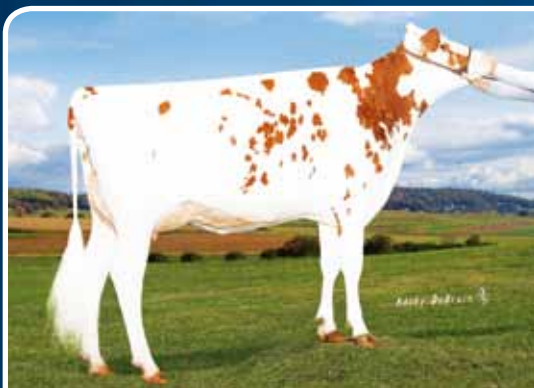
HA gPTA 2018/08	娘牛 G	牛群 G	信頼度 79%
体型 P T A	3.27	-2 -1 0 +1 +2	
乳器の構成	2.78		
肢蹄の構成	1.02		
体重の構成	0.94		
高さ	3.73	高い	
強さ	1.05	強い	
体の深さ	1.55	深い	
泌乳形質	2.58	鋭角的	
尻の角度	1.00	高い	
尻の幅	2.42	広い	
後肢の側望	0.01	直飛	
後肢の後望	1.18	垂直	
蹄の角度	2.02	高い	
蹄踏得点	1.76	高い	
前乳房の付着	3.40	強い	
後乳房の高さ	3.99	高い	
後乳房の幅	3.67	広い	
懸垂韧带	2.21	強い	
乳房の深さ	3.69	浅い	
前乳頭的位置	1.22	狭い	
後乳頭的位置	1.18	狭い	
乳頭の長さ	0.02	長い	

祖母:クリアエコー マンオーマン 2150 ET VG-87

※乳量・乳脂量・乳蛋白量とその率はEBV(推定育種値)表示

ARBOR-RED

29HO0906 パインツリー アーバー RED ET A1/A2 840 3132117064
100%NA Born: 2015/10/18



ベディグリー アットワーク®RC × シンパティコ®RC × コルト P RED × ゼニス

父牛 ウィルスプロ アットワーク ET *RC
母牛 パインツリー 5092 55860 RED ET VG-85
2-03 3x329日 M 10,873kg 4.4% F 483kg 3.2% P 344kg

CDCB 2018/08 娘牛 G 牛群 G TPI +2485
信頼度

乳量 +513 kg
脂肪 +47 % +0.22
蛋白 +27 % +0.10
飼料効果 +120 NMS +680 CMS +704

種雄牛分娩難易度: 4.5% 信頼度 81% 観測数 106
娘牛分娩難易度: 4.2% 信頼度 67% 観測数 -
種雄牛死産率: 5.5% 信頼度 70% 観測数 104
娘牛死産率: 4.8% 信頼度 62% 観測数 -
受胎指数: +3.6 DPR: +4.0 HCR: +1.8 CCR: +4.2
体細胞数: +2.86 信頼度 77%
生産寿命: +5.7 雌牛生存能力: +3.4
ABS RWD®種雄牛受胎性: NA 観測数 -
ABS RWD®トランジションライト™: ★★★★★

HA gPTA 2018/08	娘牛 G	牛群 G	信頼度 78%
体型 P T A	1.78	-2 -1 0 +1 +2	
乳器の構成	2.01		
肢蹄の構成	1.19		
体重の構成	0.45		
高さ	1.15	高い	
強さ	0.22	弱い	
体の深さ	0.02	深い	
泌乳形質	1.16	鋭角的	
尻の角度	0.72	高い	
尻の幅	0.07	狭い	
後肢の側望	0.19	曲飛	
後肢の後望	0.85	垂直	
蹄の角度	0.74	高い	
蹄踏得点	1.51	高い	
前乳房の付着	2.56	強い	
後乳房の高さ	2.43	高い	
後乳房の幅	2.24	広い	
懸垂韧带	0.35	強い	
乳房の深さ	2.82	浅い	
前乳頭的位置	0.99	狭い	
後乳頭的位置	0.43	狭い	
乳頭の長さ	1.10	短い	

母:パインツリー 5092 55860 RED ET VG-85

※乳量・乳脂量・乳蛋白量とその率はEBV(推定育種値)表示

CRUSH

94HO17998 メイベリック クラッシュ HH5 A1/A2 CAN 12042760
99% I Born:2014/06/13



娘:ジェフリーウェイ スラッシュ

ベディグリー ドアマン × メロウ × GWアットウッド × ショットル
父 牛 ハルピソン ドアマン ET EX-90
母 牛 EDG クレア クリンク ET VG-85
- x 日 M - kg - % F - kg - % P - kg

GEBV 2018/08 娘牛 30 牛群 21 信頼度 87% 補助形質
LPI +3024 M -133kg F -5kg +0.00% 種雄牛分娩難易:100 娘牛分娩難易:101 搾乳速度:93
P +16kg +0.20% 生産寿命:109 体細胞数:+2.29 泌乳持続性:102

体形線形形質	娘牛 G					牛群 G					信頼度 79%	各部の特性												
	-10	-5	0	+5	+10	+15	前	胸	背	-尻-		-膝-	-前脛-	-後脛-	-乳器-	前	胸	背	高	深				
体形指数	+16						12	6	9	3	10	21	11	7	1C	15	11C	2L	6	5	9	6	12S	
デリーストレngth	+11																							
尻	+5																							
肢蹄	+12																							
乳器	+14																							



SEXATION
雌雄選別精液

Sexcel
雌雄選別精液

ABS DENVER

94HO18518 プレンランド デンバー HH5 A1/A2 CAN 12074893
99% I Born:2016/05/11



母:プレランド ドアマン デザイラブル ET VG-88

ベディグリー ハイ オクタン × ドアマン × GWアットウッド × ショットル
父 牛 スタントンス ハイ オクタン ET EX-93
母 牛 プレンランド ドアマン デザイラブル ET VG-88
- x 日 M - kg - % F - kg - % P - kg

CDCB 2018/08 娘牛 G 牛群 G TPI +2304 信頼度
乳 量 kg %
脂 肪 +762
蛋 白 +43 +0.12 79%
飼料効果 +69 NMS +377 CMS +388
種雄牛分娩難易度: 9.1% 信頼度 69% 観測数 9
娘牛分娩難易度: 5.8% 信頼度 67% 観測数 -
種雄牛死亡率: 9.0% 信頼度 63% 観測数 8
娘牛死亡率: 6.8% 信頼度 63% 観測数 -
受胎指数: -0.8 DPR: -1.1 HCR: +0.6 CCR: -1.0
体細胞数: +2.73 信頼度 77%
生産寿命: +2.3 雌牛生存能力: -2.4
ABS RWD®種雄牛受胎性: NA 観測数 -
ABS RWD®トランジションライト™: ★★

HA gPTA 2018/08	娘牛 G	牛群 G	信頼度 77%			
体形 P T A	3.93	-2	-1	0	+1	+2
乳器の構成	2.93					
肢蹄の構成	1.65					
体形の構成	2.46					
高さ	4.60	高い				
強さ	2.74	強い				
体の深さ	3.15	深い				
泌乳形質	3.15	鋭角的				
尻の角度	0.36	高い				
尻の幅	3.84	広い				
後肢の側望	0.94	曲飛				
後肢の後望	2.34	垂直				
蹄の角度	2.28	高い				
肢蹄得点	2.45	高い				
前乳房の付着	4.08	強い				
後乳房の高さ	4.46	高い				
後乳房の幅	4.10	広い				
懸垂韧带	2.79	強い				
乳房の深さ	3.60	浅い				
前乳房の位置	0.96	狭い				
後乳房の位置	1.62	狭い				
乳頭の長さ	0.18	長い				

※乳量・乳脂量・乳蛋白量とその率はEBV(推定育種値)表示



SEXATION
雌雄選別精液

Sexcel
雌雄選別精液

BAILEY *RC

94HO18095 ミスター DG-TM キング ベイリー ET *RC A1/A2 73508043
99% I Born:2015/02/13



3代前の母:レイニーリッジ タレント バーバラ EX-95 (5歳)

ベディグリー キングボーイ × スーパーサイアー × スーパー × タレント *RC
父 牛 モーニングビュー MCC キングボーイ ET EX-92
母 牛 キルプレット スーパーサイアー パープ ET VG-86
2-04 2x365日 M 13,830kg 4.2% F 581kg 3.2% P 443kg

CDCB 2018/08 娘牛 G 牛群 G TPI +2427 信頼度
乳 量 kg %
脂 肪 +1,343
蛋 白 +62 +0.10 79%
飼料効果 +138 NMS +597 CMS +602
種雄牛分娩難易度: 7.2% 信頼度 97% 観測数 1,686
娘牛分娩難易度: 5.6% 信頼度 67% 観測数 -
種雄牛死亡率: 7.6% 信頼度 92% 観測数 1,623
娘牛死亡率: 4.1% 信頼度 62% 観測数 -
受胎指数: -0.1 DPR: -0.4 HCR: +0.3 CCR: +0.8
体細胞数: +2.84 信頼度 77%
生産寿命: +3.2 雌牛生存能力: -0.7
ABS RWD®種雄牛受胎性: ★★★★★ 観測数 2,571
ABS RWD®トランジションライト™: ★★★★★

HA gPTA 2018/08	娘牛 G	牛群 G	信頼度 79%			
体形 P T A	2.79	-2	-1	0	+1	+2
乳器の構成	2.04					
肢蹄の構成	1.11					
体形の構成	0.70					
高さ	2.10	高い				
強さ	1.39	強い				
体の深さ	1.91	深い				
泌乳形質	2.74	鋭角的				
尻の角度	1.09	高い				
尻の幅	2.07	広い				
後肢の側望	0.66	曲飛				
後肢の後望	1.05	垂直				
蹄の角度	1.35	高い				
肢蹄得点	2.54	高い				
前乳房の付着	1.46	強い				
後乳房の高さ	3.51	高い				
後乳房の幅	3.23	広い				
懸垂韧带	1.33	強い				
乳房の深さ	1.00	浅い				
前乳房の位置	1.40	狭い				
後乳房の位置	0.96	狭い				
乳頭の長さ	0.47	長い				

※乳量・乳脂量・乳蛋白量とその率はEBV(推定育種値)表示



SEXATION
雌雄選別精液

Sexcel
雌雄選別精液

BLAKE

94HO17739 ウォールナットローン ブレイク ET A2/A2 CAN 11775997
99% I VG-85 Born:2013/08/10



娘:フォックス B ミスティ 1365 VG-88

ベディグリー ドアマン × GWアットウッド × ショットル × ダーハム
父 牛 ハルピソン ドアマン ET EX-90
母 牛 サンディアラー ATWD プレディ ET EX-90
1-11 2x111日 M 3,615kg 3.6% F 130kg 2.7% P 99kg

IB-M/USA 2018/08 娘牛 375 牛群 207 TPI +1998 信頼度
乳 量 kg %
脂 肪 +13 +0.12 95%
蛋 白 +4 +0.04 95%
飼料効果 +12 NMS +107 CMS +127
娘牛平均能力 乳量 12,923kg 脂肪量 494kg 3.8% 蛋白量 398kg 3.1%
種雄牛分娩難易度: 9.5% 信頼度 96% 観測数 1,787
娘牛分娩難易度: 7.9% 信頼度 81% 観測数 96
種雄牛死亡率: 9.3% 信頼度 89% 観測数 1,687
娘牛死亡率: 8.9% 信頼度 81% 観測数 94
受胎指数: -1.5 DPR: -2.4 HCR: +2.4 CCR: -2.1
体細胞数: +2.57 信頼度 93%
生産寿命: +0.6 雌牛生存能力: -3.9
ABS RWD®種雄牛受胎性: ★★★★★ 観測数 1,662
ABS RWD®トランジションライト™: ★★

HA gPTA 2018/08	娘牛 156	牛群 102	信頼度 90%			
体形 P T A	3.72	-2	-1	0	+1	+2
乳器の構成	2.82					
肢蹄の構成	2.03					
体形の構成	1.24					
高さ	3.86	高い				
強さ	1.76	強い				
体の深さ	2.79	深い				
泌乳形質	3.61	鋭角的				
尻の角度	3.40	高い				
尻の幅	3.26	広い				
後肢の側望	1.12	曲飛				
後肢の後望	2.58	垂直				
蹄の角度	2.62	高い				
肢蹄得点	2.63	高い				
前乳房の付着	3.80	強い				
後乳房の高さ	4.12	高い				
後乳房の幅	3.79	広い				
懸垂韧带	2.81	強い				
乳房の深さ	3.35	浅い				
前乳房の位置	0.81	狭い				
後乳房の位置	1.24	狭い				
乳頭の長さ	0.29	長い				

※乳量・乳脂量・乳蛋白量とその率はEBV(推定育種値)表示



SEXATION
雌雄選別精液

Sexcel
雌雄選別精液



94HO17998 CRUSH daughter : Jeffrey - Way Thrush - 2Y

94HO17739 BLAKE daughter : Foxberry B Misty 1365 - 2Y

DOORMAN SONS

Join the winner's circle today!

NAAB	NAME	GTPI	UDC	TYPE	REL
94HO17739	BLAKE	+1998	+2.82	+3.72	90%
94HO17998	CRUSH	+2292	+2.94	+3.74	78%

オールジャパン ブリーダーズ サービス株式会社

〒089-1247 北海道帯広市昭和町東5線113番地

TEL 0155-64-5344 FAX 0155-64-5736 E-mail:abs@giga.ocn.ne.jp <http://www.jlt.ne.jp>

北九州第1営業所 〒861-1205 熊本県菊池市洒水町福本950番地

TEL 0968-38-4813 FAX 0968-38-4813

東北地区代理店 (有)ファーストステージ

〒981-4212 宮城県加美郡加美町下狼塚字松原1

TEL 0229-63-4038 FAX 0229-63-5094

北九州第2営業所 〒861-1112 熊本県合志市幾久富1348番地1

TEL 096-248-8344 FAX 096-248-8344

南九州地区代理店 アメリカンベストサービス(株)

〒889-4505 宮崎県都城市高崎町大牟田6260番地

TEL 0986-62-5700 FAX 0986-62-5234