



Profit From Genetic Progress

April 2019

DAIRY

GENETIC DIRECTORY



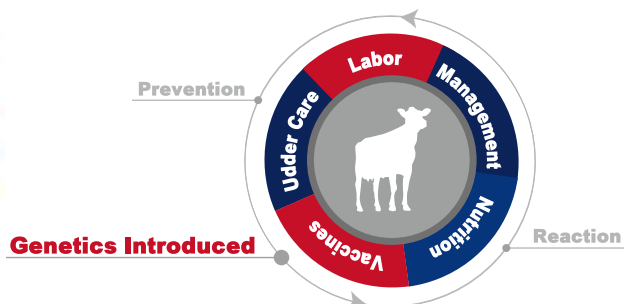
「トランジションライト™」あなたの牛群の手助けになる、遺伝的解決方法がついに登場!!

周産期疾病は、酪農家にとって、時間、お金、生産性、そして牛自体を失う大きな原因です。ABSのトランジションライトは、乳房炎、子宮炎、ケトosisなどの疾病を減らすような傾向を遺伝的に進めることができ、あなたの牛群の周産期疾病を積極的に予防するための、遺伝的な解決法を提供します。

遺伝子を通して予防する!!

トランジションライトでは、牛群における移行期の健康を高めるために、ABS種雄牛を計画的に選択することが可能になります。乳用牛の疾病のうち、75%は分娩後 30 日以内に起こり、高泌乳牛のうち約半数が影響を受けています。周産期疾病は、大きなコスト、作業負荷、そして最終的な損益を牛群にもたらします。1 年後には、移行期の問題により、牛群の 10%を失うことはめずらしくなくなるでしょう。多様な周産期疾病の減少を助けるための、遺伝子を通しての予防方法は、今までありませんでした。ABSは、雌牛にとって最も重要な期間である移行期に起こり得る、多様な周産期疾病を防ぐための遺伝的解決方法を提供する、最初でただ一つの会社です。

THE NEW ANSWER
PREVENTION
THROUGH GENETICS



トランジションライトは、業界で最も信頼の高いデータベースであるABSリアルワールドデータを基にしています。

- ・ ABSの顧客から提供されるリアルワールドデータ
- ・ 無作為のデータ、2,000 万頭以上の記録が含まれている、40%のABS種雄牛と 60%の他社の種雄牛から成る

「私たちは単純に業界の PTA を使い、インデックスに組み込むことはしません。



ABS のリアルワールドデータは、実際の酪農家からのデータを使用しており、遺伝的な解決法を通して価値を作り出しています。」

— ケイティ オルソン博士
主任研究員

¹ Major Advances in Disease Prevention in Dairy Cattle. 2006. LeBlanc, S.J. et al. Journal of Dairy Science, Volume 89, Issue 4, 1267 – 1279 and Monitoring metabolic health of dairy cattle in the transition period. 2010. LeBlanc, J. J. Reprod Dev. 2010 Jan;56 Suppl:529-35.
² Reproductive performance of North American dairies by geographic region. 2015. C. F. Vergara*, F. Bitencourt, L. Johnson, D. Vallejo, and H. Lopez. J. Anim. Sci. Vol. 93, Suppl. s3/J. Dairy Sci. Vol. 98, Suppl. 2



移行期の乳用牛に、お金や時間を費やしていませんか？

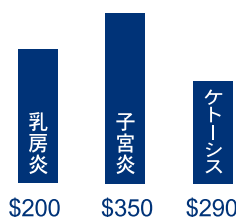
トランジションライト™のご紹介

ABSトランジションライトの利点

このプログラムは、酪農家が遺伝を通して、乳用牛の移行期における健康状態を強化する交配を行うことを可能にし、費用のかかる健康問題を予防するものです。さらに：

- ・移行期の健康状態を改善することにより、乳用牛の能力を向上させます。
- ・効率的に、経営を改善します。
- ・移行期における周産期疾病に対する予防や治療費用の削減により、収益を伸ばします。

1疾病あたりの費用



仮に、一般的な発生率である15%で費用を見積もると、500頭の牛群では、生産性の減少、治療費用、子宮炎による淘汰などで、\$26,000(約312万円)以上の損失が予測されます。

トランジションライト 種雄牛経済性ランキング

乳用牛の周産期疾病における、種雄牛遺伝子の経済的な影響は、どのような規模の牛群においても、非常に重要なものです。5つ星の種雄牛を選択することは、3つ星の種雄牛より、1頭の乳用牛の1産あたりの予防や治療費用として、およそ\$100(約12,000円)節減されることが予測されます。

星ランキング	種雄牛ランキング	1産あたりの経済予測値	
		ホルスタイン	ジャージー
★★★★★	トップ 10%	\$100 収益	\$50 収益
★★★★	20%	\$50 収益	\$25 収益
★★★	平均 40%	\$0	\$0
★★	20%	-\$50 損失	-\$25 損失
★	ボトム 10%	-\$100 損失	-\$50 損失

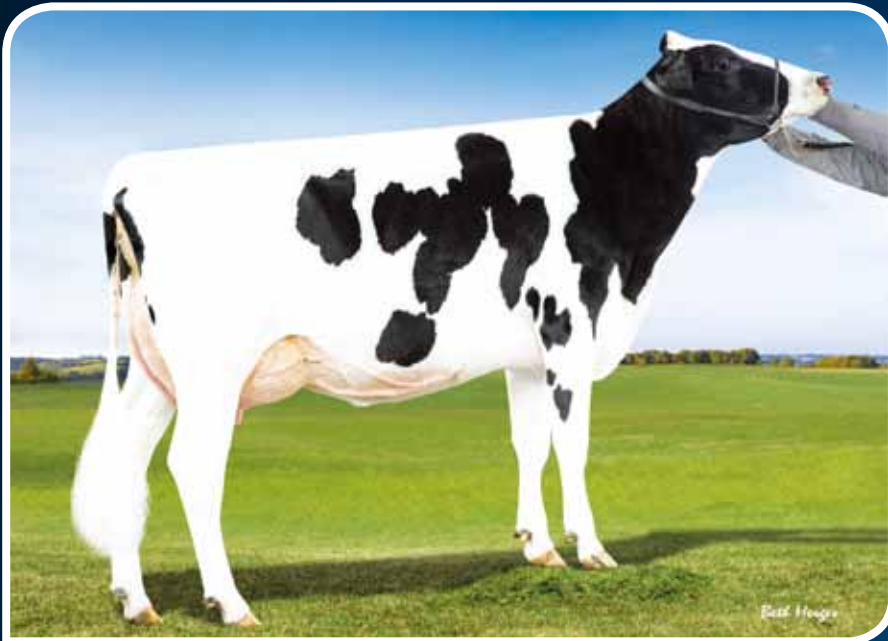
ABSトランジションライトの5つ星種雄牛で、泌乳初期の代謝障害を減少させましょう。

疾病形質	1つ星種雄牛と比較した場合の予測発生率の差 (%)	
	ホルスタイン	ジャージー
乳房炎	7%	10%
子宮炎	6%	3%
ケトーシス	4%	—

牛1頭1頭のすべてが大切です。周産期疾病の防止に役立つ、トランジションライトホルスタイン種雄牛についてのお問い合わせは、ABS営業担当者までご連絡ください

ROWDY

29H017947 ABS ロウディー ET A1/A1 3014558956
99%NA Born: 2014/11/11



母牛: ノーフラ モーグル リリア 33992 ET VG-87 DOM

- 当社の代表牛ジョスーパーの息子が鮮烈デビュー!
- 飼料効果もトップクラス! 乳量、成分ともに申し分無し!
- 望ましい中型の体型、高い管理形質も魅力的!

適性交配リスト:

トップシー・オーマン系・エピック・メイフラワー

ペディグリー ジョスーパー × モーグル × カールステン × ボリヴァー
父牛 ユッカー スーパーサイアー ジョスーパー ET
母牛 ノーフラ モーグル リリア 33992 ET VG-87 DOM
3-10 3x365日 M 18,439kg 4.6% F 848kg 3.2% P 595kg
母の父 マウントフィールド SSI DCY モーグル ET EX-93
祖母の父 コープ ラモス カールステン ET

CDCB 2019/04	娘牛 243	牛群 58	TPI +2802
乳量	+2,469	kg	信頼度
脂肪	+104	+0.10	96%
蛋白	+78	+0.02	96%
飼料効果	+266	NMS +1040	CMS +1051
娘牛平均能力	乳量 14,040kg	脂肪量 542kg	3.9% 蛋白量 443kg 3.2%
種雄牛分娩難易度:	6.0%	信頼度 98%	観測数 2,345
娘牛分娩難易度:	3.3%	信頼度 83%	観測数 129
種雄牛死亡率:	6.2%	信頼度 95%	観測数 2,163
娘牛死亡率:	3.5%	信頼度 80%	観測数 124
受胎指数: +0.5	DPR: -0.1	HCR: +0.1	CCR: +2.8
体細胞数:	+2.82	信頼度 92%	
生産寿命:	+7.1	雌牛生存能力:	+2.3
ABS RWD®種雄牛受胎性:	★★★★	観測数	18,853
ABS RWD®トランジションライト™:	★★★★		

HA gPTA 2019/04	娘牛 25	牛群 14	信頼度 87%			
体型 P T A	1.29	-2	-1	0	+1	+2
乳器の構成	0.92					
肢蹄の構成	0.11					
体重の構成	0.18					
高さ	0.24	高い				
強さ	0.64	強い				
体の深さ	0.59	深い				
泌乳形質	1.53	鋭角的				
尻の角度	0.29	高い				
尻の幅	0.16	狭い				
後肢の側望	0.04	曲飛				
後肢の後望	0.12	垂直				
蹄の角度	0.12	高い				
肢蹄得点	0.13	高い				
前乳房の付着	0.72	強い				
後乳房の高さ	2.55	高い				
後乳房の幅	2.35	広い				
懸垂韧带	0.16	弱い				
乳房の深さ	1.08	深い				
前乳頭の位置	0.35	広い				
後乳頭の位置	0.31	広い				
乳頭の長さ	0.48	長い				

※乳量・乳脂肪量・乳蛋白量とその率はEBV(推定育種値)表示



Sexcel
雌雄別別精液

JOSUPER

29H017553 ユッカー スーパーサイアー ジョスーパー ET A1/A2 70726929
99%NA Born: 2013/01/26



娘: ティマー ジョスーパー A ゴーリー ET 2Y

- 乳量全米第1位! 乳蛋白、乳脂肪ともに全米トップクラス!
- 飼料効果、生産寿命の高さは即戦力間違いなし!
- さらに授精記録増加にも関わらず種雄牛受胎性は高評価!

適性交配リスト:

ミティオ・オブザバーなどのプラネット系・
モーグル・マッカチェン・アイオタ・マンオーマン

ペディグリー スーパーサイアー × ビーコン × ジャンゴ × オーマン
父牛 シーガルベイ スーパーサイアー ET EX-90
母牛 ユッカー ビーコン ジョイフリー ET EX-90 GMD DOM
6-00 2x365日 M 16,565kg 3.9% F 639kg 3.0% P 503kg
母の父 エンドロード ビーコン ET EX-90
祖母の父 ジャンゴ ET

IB-M/USA 2019/04	娘牛 9,362	牛群 1,570	TPI +2764
乳量	+2,898	kg	信頼度
脂肪	+98	-0.08	99%
蛋白	+83	-0.04	99%
飼料効果	+244	NMS +973	CMS +972
娘牛平均能力	乳量 14,169kg	脂肪量 586kg	4.1% 蛋白量 457kg 3.2%
種雄牛分娩難易度:	7.4%	信頼度 99%	観測数 24,134
娘牛分娩難易度:	3.9%	信頼度 98%	観測数 2,922
種雄牛死亡率:	6.5%	信頼度 99%	観測数 21,916
娘牛死亡率:	3.8%	信頼度 98%	観測数 2,779
受胎指数: -0.4	DPR: -1.1	HCR: +0.7	CCR: +1.2
体細胞数:	+2.81	信頼度 99%	
生産寿命:	+6.4	雌牛生存能力:	+1.9
ABS RWD®種雄牛受胎性:	★★★★★	観測数	44,955
ABS RWD®トランジションライト™:	★★★★		

HA gPTA 2019/04	娘牛 2,655	牛群 700	信頼度 99%			
体型 P T A	1.53	-2	-1	0	+1	+2
乳器の構成	1.17					
肢蹄の構成	0.02					
体重の構成	1.13					
高さ	1.23	高い				
強さ	1.27	強い				
体の深さ	0.69	深い				
泌乳形質	0.64	鋭角的				
尻の角度	0.33	高い				
尻の幅	1.07	広い				
後肢の側望	0.49	曲飛				
後肢の後望	0.26	X 状				
蹄の角度	0.17	高い				
肢蹄得点	0.36	高い				
前乳房の付着	0.95	強い				
後乳房の高さ	2.55	高い				
後乳房の幅	2.35	広い				
懸垂韧带	0.91	強い				
乳房の深さ	0.04	浅い				
前乳頭の位置	0.11	狭い				
後乳頭の位置	0.51	狭い				
乳頭の長さ	0.23	短い				

※乳量・乳脂肪量・乳蛋白量とその率はEBV(推定育種値)表示

LSL
推奨牛

RSB



Sexcel
雌雄別別精液

HARPER

29H017747 クッキーカッター ハーパー ET A1/A2 840 3013614152
99% | Born: 2013/12/28



母:クッキーカッター エピック ヘーゼル ET EX-91

- 乳成分率改良のスペシャリスト!
- 体型は中型で乳頭配置はロボットにも最適!
- 分娩難易度も低く、トランジションライトは最高評価!

適性交配リスト:

スノーマン系・モーグル系・マッカチェン

ペディグリー **パリスト × エピック × マンオーマン × ゴールドウイン**
 父 牛 **デスー 11236 パリスト ET**
 母 牛 **クッキーカッター エピック ヘーゼル ET EX-91**
 4-10 3x315日 M 14,783kg 4.8% F 707kg 3.4% P 508kg
 母の父 **ジェネレーションズ エピック ET**
 祖母の父 **ロングラングス オーマン オーマン ET VG-85**

IB-M/USA 2019/04	娘牛 429	牛群 163	TPI +2708
乳量	+581	kg	信頼度
脂肪	+74	%	95%
蛋白	+55		95%
飼料効果	+205	NMS +801	CMS +875
娘牛平均能力	乳量 12,671kg	脂肪量 518kg	4.1% 蛋白量 410kg 3.2%
種雄牛分娩難易度:	5.8%	信頼度 95%	観測数 2,501
娘牛分娩難易度:	4.3%	信頼度 77%	観測数 99
種雄牛死産率:	8.3%	信頼度 88%	観測数 2,295
娘牛死産率:	6.7%	信頼度 79%	観測数 98
受胎指数:	+1.6	DPR: +1.1	HCR: +3.1
体細胞数:	+2.70	信頼度 92%	CCR: +2.0
生産寿命:	+5.4	雌牛生存能力:	+0.3
ABS RWD®種雄牛受胎性:	★★★★	観測数	2,531
ABS RWD®トランジションライト™:	★★★★		

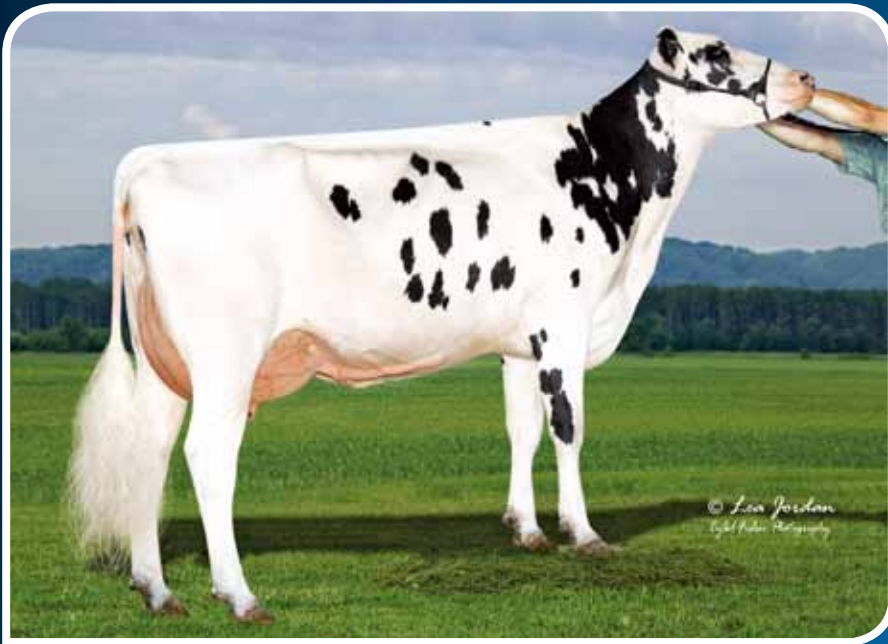
HA gPTA 2019/04	娘牛 59	牛群 26	信頼度 90%			
体型 P T A	2.21	-2	-1	0	+1	+2
乳器の構成	1.91					
肢蹄の構成	2.12					
体重の構成	0.55					
高さ	1.10	高い				
強さ	1.06	強い				
体の深さ	1.10	深い				
泌乳形質	1.60	鋭角的				
尻の角度	1.93	高い				
尻の幅	1.14	広い				
後肢の側望	0.60	曲飛				
後肢の後望	2.05	垂直				
蹄の角度	2.42	高い				
肢蹄得点	2.14	高い				
前乳房の付着	2.60	強い				
後乳房の高さ	3.17	高い				
後乳房の幅	2.92	広い				
懸垂韧带	0.09	弱い				
乳房の深さ	1.17	浅い				
前乳頭の位置	0.14	狭い				
後乳頭の位置	0.51	広い				
乳頭の長さ	0.28	短い				

※乳量・乳脂量・乳蛋白量とその率はEBV(推定育種値)表示



COLLUDE

29H017784 ラークレスト コリュード ET A2/A2 73709027
99% | Born: 2014/01/05



娘:Nスプリングホープ コリュード 14231

- 安定した乳量、乳成分、乳質の改良に是非!
- 体細胞数も低く、気質、搾乳スピードも優れたストレスを与えません!
- 受胎指数も高く、トランジションライトも★5つ! 高い繁殖性も魅力的!!

適性交配リスト:

ドロシー・スプリングなどのモーグル系・ウノ・ショットル系

ペディグリー **パリスト × ロバスト × マック × アウトサイド**
 父 牛 **デスー 11236 パリスト ET**
 母 牛 **ラークレスト カプーデル VG-86 GMD DOM**
 2-06 2x365日 M 17,826kg 4.7% F 843kg 3.2% P 579kg
 母の父 **ロイレーン ソクラ ロバスト ET**
 祖母の父 **レーガンクレスト HHF マック ET EX-92**

IB-M/USA 2019/04	娘牛 961	牛群 198	TPI +2665
乳量	+711	kg	信頼度
脂肪	+61	%	98%
蛋白	+47		98%
飼料効果	+174	NMS +803	CMS +858
娘牛平均能力	乳量 12,584kg	脂肪量 503kg	4.0% 蛋白量 404kg 3.2%
種雄牛分娩難易度:	4.5%	信頼度 99%	観測数 5,034
娘牛分娩難易度:	3.2%	信頼度 91%	観測数 643
種雄牛死産率:	6.3%	信頼度 95%	観測数 4,088
娘牛死産率:	5.9%	信頼度 91%	観測数 547
受胎指数:	+2.8	DPR: +2.2	HCR: +3.1
体細胞数:	+2.59	信頼度 97%	CCR: +4.8
生産寿命:	+6.4	雌牛生存能力:	+1.8
ABS RWD®種雄牛受胎性:	★★★★	観測数	13,936
ABS RWD®トランジションライト™:	★★★★		

HA gPTA 2019/04	娘牛 97	牛群 43	信頼度 93%			
体型 P T A	1.86	-2	-1	0	+1	+2
乳器の構成	2.11					
肢蹄の構成	0.79					
体重の構成	0.09					
高さ	0.30	高い				
強さ	0.31	強い				
体の深さ	0.46	深い				
泌乳形質	1.47	鋭角的				
尻の角度	1.73	高い				
尻の幅	1.58	広い				
後肢の側望	1.85	曲飛				
後肢の後望	0.36	垂直				
蹄の角度	0.49	高い				
肢蹄得点	0.92	高い				
前乳房の付着	2.97	強い				
後乳房の高さ	2.67	高い				
後乳房の幅	2.46	広い				
懸垂韧带	0.51	強い				
乳房の深さ	1.58	浅い				
前乳頭の位置	0.42	狭い				
後乳頭の位置	0.01	広い				
乳頭の長さ	0.45	短い				

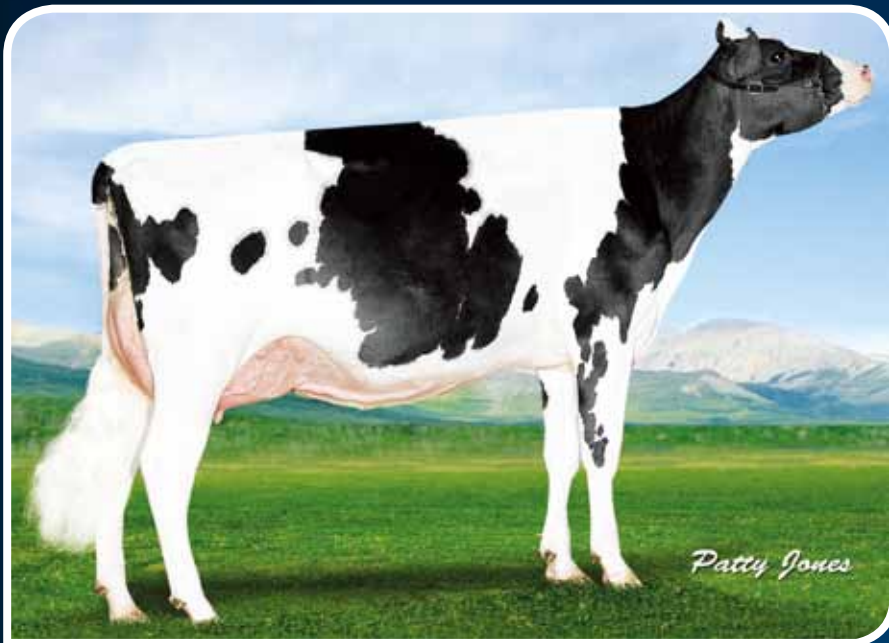
※乳量・乳脂量・乳蛋白量とその率はEBV(推定育種値)表示



Sexcel
雌雄選別精液

COMMANDER

29H016909 ラークレスト コマンダー ET A2/A2 58591942
99% I Born: 2012/12/17



娘: モーサン コマンダー キャッシュ BRK 2533 VG-87

- 北米、カナダでも注目度急上昇!
- 高い能力と好ましい体型が魅力的!
- 惚れ惚れする様な乳器の形質!

適性交配リスト:

ウノなどのマンオーマン系・ブッケム系・アイオタ・フレディ

ペディグリー モーグル × オブザーバー × ラモス × ショットル
父牛 マウントフィールド SSI DCY モーグル ET EX-93
母牛 ラークレスト カリンダ ET
- x 日 M - kg - % F - kg - % P - kg
母の父 デスー オブザーバー ET EX-91
祖母の父 ラモス

IB-M/USA 2019/04	娘牛 7,621	牛群 2,987	TPI +2605	
乳量	+1,341	kg	%	信頼度
脂肪	+82		+0.24	99%
蛋白	+56		+0.12	99%
飼料効果	+204	NMS +715	CMS +747	
娘牛平均能力	乳量 13,392kg	脂肪量 536kg	4.0%	蛋白量 421kg 3.1%
種雄牛分娩難易度:	7.8%	信頼度 99%	観測数 26,942	
娘牛分娩難易度:	5.9%	信頼度 96%	観測数 1,364	
種雄牛死産率:	6.6%	信頼度 98%	観測数 26,861	
娘牛死産率:	6.4%	信頼度 96%	観測数 1,322	
受胎指数:	-0.8	DPR: -1.6	HCR: +1.9	CCR: -0.7
体細胞数:	+2.82	信頼度 98%		
生産寿命:	+2.4	雌牛生存能力:		-1.8
ABS RWD [®] 種雄牛受胎性:		★★	観測数 11,320	
ABS RWD [®] トランジションライト™:		★★		

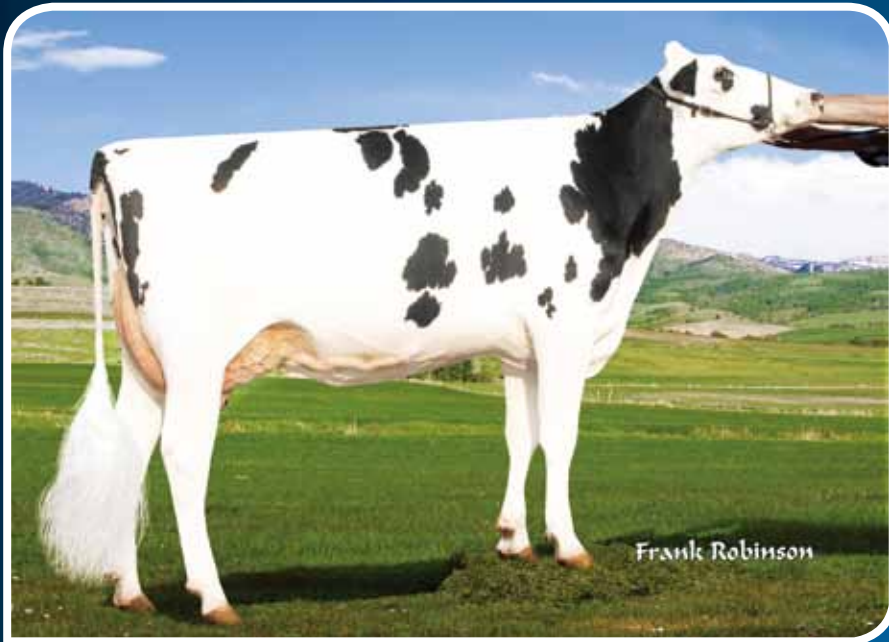
HA gPTA 2019/04	娘牛 4,076	牛群 1,823	信頼度 98%	
体型 P T A	2.89	-2	-1	0 +1 +2
乳器の構成	2.35			
肢蹄の構成	2.18			
体重の構成	0.32			
高さ	2.34	高い		
強さ	1.00	強い		
体の深さ	1.82	深い		
泌乳形質	3.10	鋭角的		
尻の角度	1.38	高い		
尻の幅	2.20	広い		
後肢の側望	0.77	曲飛		
後肢の後望	2.76	垂直		
蹄の角度	1.67	高い		
肢蹄得点	2.46	高い		
前乳房の付着	3.29	強い		
後乳房の高さ	3.83	高い		
後乳房の幅	3.52	広い		
懸垂韧带	0.39	強い		
乳房の深さ	1.85	浅い		
前乳頭の位置	1.22	狭い		
後乳頭の位置	0.54	狭い		
乳頭の長さ	0.58	短い		

※乳量・乳脂量・乳蛋白量とその率はEBV(推定育種値)表示



SILVER

29H017573 シーガルベイ シルバー ET A1/A2 72156794
100% NA Born: 2013/04/10



娘: マーベリック SL ガル 23335 ET VG-87

- 圧倒的乳器改良度! 乳器改良のスペシャリスト!
- さらなる娘牛の追加で証明された種雄牛受胎性!
- 日本でも好評の機能的な牛が生まれています!

適性交配リスト:

オーク・スコーダ・ウノなどのマンオーマン系・マッカチェン・ドアマン

ペディグリー モーグル × スノーマン × ブラネット × ショットル
父牛 マウントフィールド SSI DCY モーグル ET EX-93
母牛 シーガルベイ スノー ダーリング ET VG-88 DOM
2-06 2x365日 M 16,157kg 3.5% F 570kg 3.0% P 489kg
母の父 フレボ ジェネティクス スノーマン ET
祖母の父 エンセナダ タブー ブラネット ET EX-92

IB-M/USA 2019/04	娘牛 13,090	牛群 3,394	TPI +2553	
乳量	+991	kg	%	信頼度
脂肪	+84		+0.38	99%
蛋白	+44		+0.12	99%
飼料効果	+184	NMS +713	CMS +740	
娘牛平均能力	乳量 13,063kg	脂肪量 552kg	4.2%	蛋白量 425kg 3.3%
種雄牛分娩難易度:	7.9%	信頼度 99%	観測数 43,468	
娘牛分娩難易度:	4.4%	信頼度 99%	観測数 2,498	
種雄牛死産率:	8.0%	信頼度 99%	観測数 42,066	
娘牛死産率:	4.2%	信頼度 99%	観測数 2,395	
受胎指数:	-1.1	DPR: -1.6	HCR: +0.8	CCR: -1.0
体細胞数:	+2.96	信頼度 99%		
生産寿命:	+3.4	雌牛生存能力:		-1.1
ABS RWD [®] 種雄牛受胎性:		★★★★	観測数 16,866	
ABS RWD [®] トランジションライト™:		★★★★		

HA gPTA 2019/04	娘牛 6,789	牛群 2,077	信頼度 99%	
体型 P T A	2.45	-2	-1	0 +1 +2
乳器の構成	2.85			
肢蹄の構成	1.86			
体重の構成	0.86			
高さ	2.62	高い		
強さ	1.13	強い		
体の深さ	1.10	深い		
泌乳形質	1.35	鋭角的		
尻の角度	2.16	傾斜		
尻の幅	0.06	狭い		
後肢の側望	0.84	直飛		
後肢の後望	2.54	垂直		
蹄の角度	2.75	高い		
肢蹄得点	2.04	高い		
前乳房の付着	3.09	強い		
後乳房の高さ	4.65	高い		
後乳房の幅	4.28	広い		
懸垂韧带	0.98	強い		
乳房の深さ	2.39	浅い		
前乳頭の位置	1.40	狭い		
後乳頭の位置	1.28	狭い		
乳頭の長さ	0.54	短い		

※乳量・乳脂量・乳蛋白量とその率はEBV(推定育種値)表示



Sexcel
雌雄選別精液

ALLSTAR

29H017709 デスー 12147 オールスター ET A2/A2 72851690
99% | Born: 2014/01/12



曾祖母:コインファームス ラモス ジェリー VG-85

- デスーファームよりホットな種雄牛が登場!
- 理想的なサイズ、魅力的な乳頭配置!
- 体細胞数も低く、トランジションライトは最高評価!

適性交配リスト:

アイオタなどのオーマン系・ゴールドウィン系

ペディグリー バリスト × ヌメロウノ × マッセイ × ラモス
父牛 デスー 11236 バリスト ET
母牛 デスー 1837 ET
2-01 3x365日 M 13,876kg 3.5% F 482kg 3.1% P 432kg
母の父 アミゲッティ ヌメロ ウノ ET
祖母の父 コープ ボスサイド マッセイ ET

IB-M/USA 2019/04	娘牛 107	牛群 72	TPI +2493
乳量	+1,041	kg	% 信頼度
脂肪	+53	+0.10	90%
蛋白	+60	+0.22	90%
飼料効果	+170	NMS +618	CMS +676
娘牛平均能力	乳量 - kg	脂肪量 - kg	% 蛋白量 - kg - %
種雄牛分娩難易度:	7.1%	信頼度 82%	観測数 1,017
娘牛分娩難易度:	4.0%	信頼度 76%	観測数 2
種雄牛死産率:	7.9%	信頼度 72%	観測数 898
娘牛死産率:	5.6%	信頼度 72%	観測数 2
受胎指数:	+0.6	DPR: +0.1	HCR: +1.8
体細胞数:	+2.65	信頼度 89%	CCR: +0.9
生産寿命:	+3.5	信頼度 89%	雌牛生存能力: -1.9
ABS RWD [®] 種雄牛受胎性:		NA	観測数 0
ABS RWD [®] トランジションライト™:	★★★★		

HA gPTA 2019/04	娘牛 91	牛群 64	信頼度 86%			
体型 P T A	1.81	-2	-1	0	+1	+2
乳器の構成	1.39					
肢蹄の構成	0.95					
体重の構成	0.95					
高さ	1.41	高い				
強さ	1.24	強い				
体の深さ	1.40	深い				
泌乳形質	1.33	鋭角的				
尻の角度	0.07	高い				
尻の幅	1.46	広い				
後肢の側望	0.23	直飛				
後肢の後望	1.00	垂直				
蹄の角度	1.37	高い				
肢蹄得点	1.15	高い				
前乳房の付着	2.23	強い				
後乳房の高さ	2.35	高い				
後乳房の幅	2.16	広い				
懸垂韧带	0.07	強い				
乳房の深さ	1.12	浅い				
前乳頭の位置	0.45	狭い				
後乳頭の位置	0.09	広い				
乳頭の長さ	0.89	長い				

※乳量・乳脂量・乳蛋白量とその率はEBV(推定育種価)表示



SOLARIS

29H016962 シーガルベイMJ ソラリス A1/A1 840 3124720360
99%NA Born: 2014/08/30



娘:ウィルOクレスト ソラリス ジーナ ET

- 能力、管理形質に優れたトータルバランスブル!
- 集約的管理にも特化した体型! 乳頭配置も理想的!
- 分娩難易度も低く、トランジションライトも最高評価!

適性交配リスト:

モントレー・エピック系・ブッケム系

ペディグリー スーパーサイアー × ヌメロウノ × ドロシー × ラモス
父牛 シーガルベイ スーパーサイアー ET EX-90
母牛 シーガルベイ アレクサ スリー ET
3-02 2x365日 M 13,780kg 4.0% F 553kg 3.4% P 464kg
母の父 コインファームス ドロシー ET VG-87
祖母の父 アミゲッティ ヌメロ ウノ ET

CDCB 2019/04	娘牛 205	牛群 74	TPI +2500
乳量	+1,101	kg	% 信頼度
脂肪	+59	+0.14	95%
蛋白	+45	+0.10	95%
飼料効果	+172	NMS +752	CMS +779
娘牛平均能力	乳量 13,061kg	脂肪量 521kg	4.0% 蛋白量 417kg 3.2%
種雄牛分娩難易度:	4.8%	信頼度 99%	観測数 5,347
娘牛分娩難易度:	3.7%	信頼度 89%	観測数 174
種雄牛死産率:	5.3%	信頼度 96%	観測数 4,754
娘牛死産率:	4.1%	信頼度 86%	観測数 137
受胎指数:	+2.4	DPR: +1.9	HCR: +1.9
体細胞数:	+2.77	信頼度 91%	CCR: +4.4
生産寿命:	+5.3	信頼度 91%	雌牛生存能力: +2.5
ABS RWD [®] 種雄牛受胎性:		★★★★	観測数 7,886
ABS RWD [®] トランジションライト™:	★★★★★		

HA gPTA 2019/04	娘牛 53	牛群 29	信頼度 90%			
体型 P T A	1.02	-2	-1	0	+1	+2
乳器の構成	1.07					
肢蹄の構成	0.38					
体重の構成	1.12					
高さ	0.11	低い				
強さ	0.70	弱い				
体の深さ	0.59	浅い				
泌乳形質	1.52	鋭角的				
尻の角度	0.76	高い				
尻の幅	0.99	広い				
後肢の側望	0.65	曲飛				
後肢の後望	0.24	X 状				
蹄の角度	0.12	低い				
肢蹄得点	0.53	高い				
前乳房の付着	0.66	強い				
後乳房の高さ	2.04	高い				
後乳房の幅	1.88	広い				
懸垂韧带	0.40	強い				
乳房の深さ	0.42	浅い				
前乳頭の位置	1.04	広い				
後乳頭の位置	0.35	広い				
乳頭の長さ	1.08	長い				

※乳量・乳脂量・乳蛋白量とその率はEBV(推定育種価)表示



DREAMWEAVER

29H017576 サンディバレー ドリームウィーバー ET A1/A2 71181872
99% I Born: 2013/05/22



娘: ABS 7710 リエル ET VG-87

ベディグリー スーパーサイアー × ミティオ × サンディ × ショットル
父 牛 シーガルベイ スーパーサイアー ET EX-90
母 牛 サンディバレー デイ ドリーム ET VG-87
- x - 日 M - kg - % F - kg - % P - kg

IB-M/USA 2019/04 娘牛 4,212 牛群 929 **TPI +2338**

kg % 信頼度
乳 量 +904
脂 肪 +7 -0.20 99%
蛋 白 +26 +0.00 99%
飼料効果 +33 **NMS +496** **CMS +500**
娘牛平均能力 乳量 13,011kg 脂肪量 484kg 3.7% 蛋白量 406kg 3.1%

種雄牛分娩難易度: 6.8% 信頼度 99% 観測数 9,843
娘牛分娩難易度: 2.8% 信頼度 95% 観測数 1,228
種雄牛死亡率: 7.5% 信頼度 97% 観測数 9,176
娘牛死亡率: 3.5% 信頼度 95% 観測数 1,130
受胎指数: +2.9 DPR: +2.7 HCR: +1.2 CCR: +5.3
体細胞数: +2.75 信頼度 98%
生産寿命: +6.6 雌牛生存能力:
ABS RWD®種雄牛受胎性: ★★★★★ 観測数 16,587
ABS RWD®トランジションライト™: ★★★★★

HA gPТА 2019/04 娘牛 1,147 牛群 355 信頼度 96%

	-2	-1	0	+1	+2
体型 P T A	2.01				
乳 器 の 構 成	2.53				
肢 蹄 の 構 成	0.72				
体 重 の 構 成	1.22				
高 さ	1.62				
強 さ	0.87				
体 の 深 さ	0.27				
泌 乳 形 質	0.09				
尻 の 角 度	0.75				
尻 の 幅	1.41				
後 肢 の 側 望	2.19				
後 肢 の 後 望	1.12				
蹄 の 角 度	0.44				
肢 蹄 得 点	1.10				
前 乳 房 の 付 着	2.95				
後 乳 房 の 高 さ	2.94				
後 乳 房 の 幅	2.70				
懸 垂 韌 帯	1.38				
乳 房 の 深 さ	3.86				
前 乳 頭 の 位 置	0.02				
後 乳 頭 の 位 置	0.01				
乳 頭 の 長 さ	0.20				

※乳量・乳脂量・乳蛋白量とその率はEBV(推定育種価)表示



BLACKGOLD

29H017550 EDG ブラックゴールド ET A2/A2 72128158
100%NA Born: 2013/01/01



娘: ファンデルシャーフ ブラックゴールド 34322種系

ベディグリー ヌメロウ × ロバスト × フラネット × ボルトン
父 牛 アミゲッティ ヌメロウ ET
母 牛 サンディバレー ロバスト ルビー ET EX-90
6-00 3x336日 M16,847kg 3.4% F566kg 3.2% P536kg

IB-M/USA 2019/04 娘牛 385 牛群 120 **TPI +2499**

kg % 信頼度
乳 量 +1,174
脂 肪 +71 +0.22 97%
蛋 白 +51 +0.12 97%
飼料効果 +189 **NMS +684** **CMS +708**
娘牛平均能力 乳量 13,093kg 脂肪量 508kg 3.9% 蛋白量 410kg 3.1%

種雄牛分娩難易度: 6.7% 信頼度 97% 観測数 1,433
娘牛分娩難易度: 4.9% 信頼度 85% 観測数 399
種雄牛死亡率: 7.6% 信頼度 92% 観測数 1,313
娘牛死亡率: 4.4% 信頼度 87% 観測数 376
受胎指数: +1.7 DPR: +1.3 HCR: +2.3 CCR: +2.4
体細胞数: +3.18 信頼度 95%
生産寿命: +2.9 雌牛生存能力:
ABS RWD®種雄牛受胎性: ★★★★★ 観測数 11,257
ABS RWD®トランジションライト™: ★★★★★

HA gPТА 2019/04 娘牛 64 牛群 33 信頼度 91%

	-2	-1	0	+1	+2
体型 P T A	1.49				
乳 器 の 構 成	0.91				
肢 蹄 の 構 成	1.29				
体 重 の 構 成	0.35				
高 さ	0.85				
強 さ	0.15				
体 の 深 さ	0.45				
泌 乳 形 質	1.69				
尻 の 角 度	0.73				
尻 の 幅	0.60				
後 肢 の 側 望	0.20				
後 肢 の 後 望	1.01				
蹄 の 角 度	0.73				
肢 蹄 得 点	1.51				
前 乳 房 の 付 着	0.72				
後 乳 房 の 高 さ	1.58				
後 乳 房 の 幅	1.45				
懸 垂 韌 帯	1.29				
乳 房 の 深 さ	0.33				
前 乳 頭 の 位 置	1.51				
後 乳 頭 の 位 置	1.49				
乳 頭 の 長 さ	0.87				

※乳量・乳脂量・乳蛋白量とその率はEBV(推定育種価)表示



TOPSY

29H016667 デスー 11228 トップシー ET A2/A2 70625980
99% I Born: 2012/03/19



娘: レスベリー トップシー ローデイス VG-87

ベディグリー ブックム × ワトソン × オーマン × ルドルフ
父 牛 デスー 521 ブックム ET EX-90
母 牛 デスー 199 ET VG-85 GMD
2-10 2x365日 M14,034kg 4.5% F638kg 3.5% P495kg

IB-M/USA 2019/04 娘牛 9,107 牛群 1,614 **TPI +2491**

kg % 信頼度
乳 量 +1,367
脂 肪 +73 +0.16 99%
蛋 白 +58 +0.12 99%
飼料効果 +189 **NMS +711** **CMS +747**
娘牛平均能力 乳量 13,125kg 脂肪量 513kg 3.9% 蛋白量 415kg 3.2%

種雄牛分娩難易度: 6.4% 信頼度 99% 観測数 20,629
娘牛分娩難易度: 3.3% 信頼度 97% 観測数 3,590
種雄牛死亡率: 7.6% 信頼度 98% 観測数 18,034
娘牛死亡率: 4.4% 信頼度 98% 観測数 3,193
受胎指数: -0.6 DPR: -1.5 HCR: +2.5 CCR: -0.6
体細胞数: +2.75 信頼度 99%
生産寿命: +3.4 雌牛生存能力:
ABS RWD®種雄牛受胎性: ★★★★★ 観測数 15,453
ABS RWD®トランジションライト™: ★★★★★

HA gPТА 2019/04 娘牛 2,548 牛群 591 信頼度 97%

	-2	-1	0	+1	+2
体型 P T A	1.72				
乳 器 の 構 成	1.38				
肢 蹄 の 構 成	0.79				
体 重 の 構 成	0.81				
高 さ	0.84				
強 さ	1.23				
体 の 深 さ	1.05				
泌 乳 形 質	1.48				
尻 の 角 度	1.05				
尻 の 幅	2.01				
後 肢 の 側 望	2.06				
後 肢 の 後 望	1.16				
蹄 の 角 度	0.41				
肢 蹄 得 点	0.85				
前 乳 房 の 付 着	2.31				
後 乳 房 の 高 さ	2.41				
後 乳 房 の 幅	2.22				
懸 垂 韌 帯	0.15				
乳 房 の 深 さ	1.07				
前 乳 頭 の 位 置	0.72				
後 乳 頭 の 位 置	0.91				
乳 頭 の 長 さ	1.50				

※乳量・乳脂量・乳蛋白量とその率はEBV(推定育種価)表示



BOURBON

29H017944 ワーデル ABS バーボン ET HH5 A2/A2 840 3014558977
100%NA Born: 2014/11/29



母: ワーデル マッセイ ベリンダ ET VG-85

ベディグリー モントロス × マッセイ × スーパー × ショットル
父 牛 ベーコンシル モントロス ET VG-88 (モーグル)
母 牛 ワーデル マッセイ ベリンダ ET VG-85
4-06 2x365日 M14,910kg 3.9% F576kg 3.4% P514kg

CDCB 2019/04 娘牛 60 牛群 25 **TPI +2500**

kg % 信頼度
乳 量 +1,701
脂 肪 +48 -0.12 91%
蛋 白 +54 +0.02 91%
飼料効果 +139 **NMS +625** **CMS +633**
娘牛平均能力 乳量 13,738kg 脂肪量 537kg 3.9% 蛋白量 433kg 3.2%

種雄牛分娩難易度: 6.9% 信頼度 99% 観測数 10,370
娘牛分娩難易度: 5.1% 信頼度 94% 観測数 41
種雄牛死亡率: 6.9% 信頼度 98% 観測数 9,666
娘牛死亡率: 5.4% 信頼度 93% 観測数 42
受胎指数: +2.3 DPR: +2.0 HCR: +2.5 CCR: +3.4
体細胞数: +2.85 信頼度 87%
生産寿命: +4.3 雌牛生存能力:
ABS RWD®種雄牛受胎性: ★★★★★ 観測数 28,797
ABS RWD®トランジションライト™: ★★★★★

HA gPТА 2019/04 娘牛 G 牛群 G 信頼度 81%

	-2	-1	0	+1	+2
体型 P T A	1.77				
乳 器 の 構 成	1.88				
肢 蹄 の 構 成	0.98				
体 重 の 構 成	0.74				
高 さ	0.64				
強 さ	1.30				
体 の 深 さ	0.87				
泌 乳 形 質	1.02				
尻 の 角 度	0.30				
尻 の 幅	0.41				
後 肢 の 側 望	1.42				
後 肢 の 後 望	1.12				
蹄 の 角 度	1.26				
肢 蹄 得 点	0.94				
前 乳 房 の 付 着	2.01				
後 乳 房 の 高 さ	2.93				
後 乳 房 の 幅	2.70				
懸 垂 韌 帯	0.99				
乳 房 の 深 さ	0.68				
前 乳 頭 の 位 置	0.95				
後 乳 頭 の 位 置	0.76				
乳 頭 の 長 さ	0.46				

※乳量・乳脂量・乳蛋白量とその率はEBV(推定育種価)表示



JULIUS

29H017786 リッチモンドFD タンゴ ジュリウス ET HH2 A1/A2 72401293
99% I Born: 2013/09/16



ベディグリー タンゴ × シヤムロック × フレディー × ラモス
父牛 MR ウェルカム ヒル タンゴ ET
母牛 ハトラビュー SR ジェリー ET
3-06 3x365日 M16,393kg 3.9% F634kg 3.0% P500kg

CDCB 2019/04 娘牛 118 牛群 56 TPI +2355

乳量	kg	%	信頼度
脂肪	+914		
蛋白質	+72	+0.30	94%
飼料効果	+32	+0.04	94%
飼料効果 +179	NMS +662	CMS +672	
娘牛平均能力	乳量 12,660kg	脂肪量 498kg	3.9% 蛋白量 397kg 3.1%
種雄牛分娩難易度:	7.0%	信頼度 91%	観測数 335
娘牛分娩難易度:	5.7%	信頼度 75%	観測数 130
種雄牛死産率:	7.4%	信頼度 80%	観測数 290
娘牛死産率:	4.8%	信頼度 74%	観測数 102
受胎指数: +1.9	DPR: +1.4	HCR: +2.7	CCR: +3.1
体細胞数:	+2.90	信頼度 89%	
生産寿命:	+3.8	雌牛生存能力:	+0.3
ABS RWD®種雄牛受胎性:	★★★★★	観測数	1,163
ABS RWD®トランジションライト™:	★★★★		

HA gPTA 2019/04	娘牛 64	牛群 31	信頼度 91%
体型 P T A	0.61	-2 -1 0 +1 +2	
乳器の構成	0.53		
肢蹄の構成	1.00		
体重の構成	2.30		
高さ	0.68	低い	
強さ	1.72	弱い	
体の深さ	1.19	浅い	
泌乳形質	1.74	鋭角的	
尻の角度	0.27	傾斜	
尻の幅	0.04	広い	
後肢の側望	0.39	直飛	
後肢の後望	0.80	垂直	
蹄の角度	0.11	高い	
肢蹄得点	0.84	高い	
前乳房の付着	0.27	強い	
後乳房の高さ	1.37	高い	
後乳房の幅	1.26	広い	
懸垂韧带	0.74	弱い	
乳房の深さ	0.02	深い	
前乳頭的位置	0.57	広い	
後乳頭的位置	0.94	広い	
乳頭の長さ	1.91	短い	

※乳量・乳脂量・乳蛋白量とその率はEBV(推定育種値)表示



TYRONE

29H017658 ウィルラ タイロン ET A1/A1 72453542
99% I Born: 2013/06/26



ベディグリー スーパーサイアー × シヤムロック × マッセイ × ラモス
父牛 シーガルベイ スーパーサイアー ET EX-90
母牛 ウィルラ シヤムロック 294 ET
3-04 3x305日 M13,485kg 4.4% F598kg 3.1% P417kg

IB-M/USA 2019/04 娘牛 968 牛群 194 TPI +2220

乳量	kg	%	信頼度
脂肪	+386		
蛋白質	+38	+0.20	98%
飼料効果	+15	+0.02	98%
飼料効果 +90	NMS +579	CMS +594	
娘牛平均能力	乳量 12,732kg	脂肪量 497kg	3.9% 蛋白量 398kg 3.1%
種雄牛分娩難易度:	6.4%	信頼度 99%	観測数 5,964
娘牛分娩難易度:	3.6%	信頼度 91%	観測数 730
種雄牛死産率:	6.5%	信頼度 98%	観測数 5,452
娘牛死産率:	3.8%	信頼度 92%	観測数 651
受胎指数: +2.2	DPR: +1.9	HCR: +1.4	CCR: +4.0
体細胞数:	+2.62	信頼度 97%	
生産寿命:	+7.2	雌牛生存能力:	+4.4
ABS RWD®種雄牛受胎性:	★★★★★	観測数	49,643
ABS RWD®トランジションライト™:	★★★★★		

HA gPTA 2019/04	娘牛 58	牛群 35	信頼度 91%
体型 P T A	0.22	-2 -1 0 +1 +2	
乳器の構成	0.38		
肢蹄の構成	0.81		
体重の構成	0.87		
高さ	1.85	低い	
強さ	0.97	弱い	
体の深さ	1.73	浅い	
泌乳形質	1.20	粗野	
尻の角度	1.75	高い	
尻の幅	1.03	狭い	
後肢の側望	0.54	直飛	
後肢の後望	0.42	垂直	
蹄の角度	0.65	低い	
肢蹄得点	0.47	高い	
前乳房の付着	0.04	強い	
後乳房の高さ	0.05	低い	
後乳房の幅	0.05	狭い	
懸垂韧带	0.17	弱い	
乳房の深さ	0.46	浅い	
前乳頭的位置	0.51	広い	
後乳頭的位置	0.27	広い	
乳頭の長さ	0.84	短い	

※乳量・乳脂量・乳蛋白量とその率はEBV(推定育種値)表示



WRANGLE

29H017861 スプルスヘブン ラングル ET A2/A2 72731065
100%NA Born: 2014/01/13



ベディグリー ララミー × ガスリー × ブラネット × ボクスター
父牛 ラタッチ ギャレット ララミー ET
母牛 スプルスヘブン ガスリー W13610
2-01 2x305日 M12,261kg 4.0% F485kg 2.9% P354kg

CDCB 2019/04 娘牛 91 牛群 45 TPI +2300

乳量	kg	%	信頼度
脂肪	+885		
蛋白質	+49	+0.12	92%
飼料効果	+23	-0.04	92%
飼料効果 +99	NMS +566	CMS +564	
娘牛平均能力	乳量 12,760kg	脂肪量 495kg	3.9% 蛋白量 389kg 3.1%
種雄牛分娩難易度:	6.4%	信頼度 88%	観測数 256
娘牛分娩難易度:	3.5%	信頼度 73%	観測数 83
種雄牛死産率:	6.5%	信頼度 76%	観測数 212
娘牛死産率:	4.3%	信頼度 71%	観測数 73
受胎指数: +1.4	DPR: +1.3	HCR: +0.8	CCR: +2.2
体細胞数:	+2.79	信頼度 89%	
生産寿命:	+4.6	雌牛生存能力:	+3.1
ABS RWD®種雄牛受胎性:	★★★★	観測数	1,001
ABS RWD®トランジションライト™:	★★★★		

HA gPTA 2019/04	娘牛 31	牛群 18	信頼度 87%
体型 P T A	1.31	-2 -1 0 +1 +2	
乳器の構成	1.32		
肢蹄の構成	0.70		
体重の構成	0.04		
高さ	1.08	高い	
強さ	0.24	強い	
体の深さ	0.18	深い	
泌乳形質	1.02	鋭角的	
尻の角度	1.32	傾斜	
尻の幅	0.52	広い	
後肢の側望	0.02	直飛	
後肢の後望	0.60	垂直	
蹄の角度	0.95	高い	
肢蹄得点	0.90	高い	
前乳房の付着	1.74	強い	
後乳房の高さ	1.64	高い	
後乳房の幅	1.51	広い	
懸垂韧带	1.44	強い	
乳房の深さ	1.30	浅い	
前乳頭的位置	1.71	狭い	
後乳頭的位置	1.58	狭い	
乳頭の長さ	0.87	短い	

※乳量・乳脂量・乳蛋白量とその率はEBV(推定育種値)表示



MILKSHAKE

29H017518 タグレーン ミルクシェイク A2/A2 72044450
96% I Born: 2012/10/30



ベディグリー モーグル × オーマン × ジェットストリーム × トレント
父牛 マウントフィールド SSI DCY モーグル ET EX-93
母牛 タグレーン 7248 オーマン 6585
4-05 3x333日 M14,719kg 4.7% F697kg 3.3% P490kg

CDCB 2019/04 娘牛 791 牛群 144 TPI +2379

乳量	kg	%	信頼度
脂肪	+521		
蛋白質	+64	+0.36	98%
飼料効果	+32	+0.12	98%
飼料効果 +153	NMS +624	CMS +654	
娘牛平均能力	乳量 12,825kg	脂肪量 520kg	4.1% 蛋白量 408kg 3.2%
種雄牛分娩難易度:	6.5%	信頼度 99%	観測数 4,074
娘牛分娩難易度:	5.7%	信頼度 89%	観測数 626
種雄牛死産率:	7.4%	信頼度 97%	観測数 3,730
娘牛死産率:	7.8%	信頼度 91%	観測数 604
受胎指数: +2.8	DPR: +2.6	HCR: +2.9	CCR: +3.5
体細胞数:	+2.93	信頼度 97%	
生産寿命:	+4.7	雌牛生存能力:	+0.7
ABS RWD®種雄牛受胎性:	★★★★★	観測数	30,603
ABS RWD®トランジションライト™:	★★★★★		

HA gPTA 2019/04	娘牛 47	牛群 22	信頼度 89%
体型 P T A	0.82	-2 -1 0 +1 +2	
乳器の構成	0.93		
肢蹄の構成	1.09		
体重の構成	0.50		
高さ	0.29	低い	
強さ	0.07	弱い	
体の深さ	0.03	浅い	
泌乳形質	0.79	鋭角的	
尻の角度	0.20	高い	
尻の幅	0.07	狭い	
後肢の側望	0.70	直飛	
後肢の後望	1.27	垂直	
蹄の角度	0.88	高い	
肢蹄得点	0.83	高い	
前乳房の付着	0.63	強い	
後乳房の高さ	1.36	高い	
後乳房の幅	1.25	広い	
懸垂韧带	0.43	強い	
乳房の深さ	0.11	浅い	
前乳頭的位置	1.22	狭い	
後乳頭的位置	0.99	狭い	
乳頭の長さ	0.71	短い	

※乳量・乳脂量・乳蛋白量とその率はEBV(推定育種値)表示



MOONRAKER

29H016962 ウィニングウェイ ムーンレイカー A2/A2 72246370
100%NA Born: 2012/12/11



ベディグリー モーグル × ボクスター × オーマン × ドルフ
父 牛 マウントフィールド SSI DCY モーグル ET EX-93
母 牛 ウィニングウェイ マイダ ET EX-92 DOM
6-02 3x365日 M19,074kg 3.2% F613kg 2.9% P551kg

IB-M/USA 2019/04 娘牛 1,940 牛群 360 **TPI +2418**

乳量 +949 kg % 信頼度
脂肪 +66 +0.24 99%
蛋白 +34 +0.04 99%
飼料効果 +158 NMS +672 CMS +683
娘牛平均能力 乳量 13,272kg 脂肪量 527kg 4.0% 蛋白量 412kg 3.1%

種雄牛分娩難易度: 5.3% 信頼度 99% 観測数 9,383
娘牛分娩難易度: 3.1% 信頼度 95% 観測数 1,680
種雄牛死産率: 6.2% 信頼度 98% 観測数 7,970
娘牛死産率: 3.2% 信頼度 96% 観測数 1,573
受胎指数: +0.2 DPR: -0.5 HCR: +2.3 CCR: +0.4
体細胞数: +3.04 信頼度 98%
生産寿命: +4.3 雌牛生存能力: +0.6
ABS RWD®種雄牛受胎性: ★★★ 観測数 32,035
ABS RWD®トランジションライト™: ★★★

HA gPТА 2019/04 娘牛 255 牛群 83 信頼度 95%

	-2	-1	0	+1	+2
体型 P T A	1.81				
乳器の構成	2.02				
肢蹄の構成	1.32				
体重の構成	0.82				
高さ	1.19	高い			
強さ	0.09	弱い			
体の深さ	0.53	深い			
泌乳形質	2.06	鋭角的			
尻の角度	0.26	傾斜			
尻の幅	0.60	狭い			
後肢の側望	0.66	直飛			
後肢の後望	1.25	垂直			
蹄の角度	1.11	高い			
肢蹄得点	1.52	高い			
前乳房の付着	1.72	強い			
後乳房の高さ	3.55	高い			
後乳房の幅	3.27	広い			
懸垂韧带	0.77	強い			
乳房の深さ	1.25	浅い			
前乳頭的位置	0.09	狭い			
後乳頭的位置	0.03	狭い			
乳頭の長さ	0.51	長い			

※乳量・乳脂量・乳蛋白量とその率はEBV(推定育種値)表示



娘:OCD ムーンレイカー 40147 3Y

EMPIRE

29H017711 MR アメリカ エンパイアー ET HH5 A1/A2 840 3013177260
99%NA Born: 2013/10/04



ベディグリー エンパイアー × ロバスト × ブラネット × ショトル
父 牛 アピナ アルタエンパイアー ET
母 牛 シーガルベイ ミス アメリカ ET VG-87
2-03 2x365日 M14,402kg 4.3% F621kg 3.3% P481kg

CDCB 2019/04 娘牛 90 牛群 47 **TPI +2518**

乳量 +1,710 kg % 信頼度
脂肪 +64 +0.00 93%
蛋白 +46 -0.04 93%
飼料効果 +143 NMS +736 CMS +732
娘牛平均能力 乳量 13,287kg 脂肪量 485kg 3.7% 蛋白量 406kg 3.1%

種雄牛分娩難易度: 6.7% 信頼度 90% 観測数 300
娘牛分娩難易度: 4.9% 信頼度 72% 観測数 63
種雄牛死産率: 7.3% 信頼度 81% 観測数 265
娘牛死産率: 4.6% 信頼度 66% 観測数 41
受胎指数: +3.2 DPR: +2.8 HCR: +3.6 CCR: +4.1
体細胞数: +2.79 信頼度 90%
生産寿命: +5.9 雌牛生存能力: +3.5
ABS RWD®種雄牛受胎性: ★★ 観測数 987
ABS RWD®トランジションライト™: ★★★★★

HA gPТА 2019/04 娘牛 43 牛群 24 信頼度 89%

	-2	-1	0	+1	+2
体型 P T A	1.03				
乳器の構成	0.83				
肢蹄の構成	0.17				
体重の構成	0.89				
高さ	0.37	高い			
強さ	0.87	強い			
体の深さ	0.26	深い			
泌乳形質	0.31	鋭角的			
尻の角度	0.42	高い			
尻の幅	1.77	広い			
後肢の側望	0.27	直飛			
後肢の後望	0.49	垂直			
蹄の角度	0.36	高い			
肢蹄得点	0.11	高い			
前乳房の付着	0.88	強い			
後乳房の高さ	1.19	高い			
後乳房の幅	1.09	広い			
懸垂韧带	0.84	強い			
乳房の深さ	0.61	浅い			
前乳頭的位置	0.25	狭い			
後乳頭的位置	0.45	狭い			
乳頭の長さ	0.47	長い			

※乳量・乳脂量・乳蛋白量とその率はEBV(推定育種値)表示



母:シーガルベイ ミス アメリカ ET VG-87

NIRVANA

29H016887 デスー 11620 ニルバーナ ET A2/A2 71813206
100%NA Born: 2012/12/23



ベディグリー モーグル × ブラネット × ショトル × オーマン
父 牛 マウントフィールド SSI DCY モーグル ET EX-93
母 牛 デスー 8947 ET VG-87 GMD DOM
4-10 3x365日 M20,992kg 4.0% F837kg 3.1% P652kg

IB-M/USA 2019/04 娘牛 4,898 牛群 1,256 **TPI +2384**

乳量 +1,592 kg % 信頼度
脂肪 +53 -0.06 99%
蛋白 +63 +0.10 99%
飼料効果 +167 NMS +571 CMS +602
娘牛平均能力 乳量 13,411kg 脂肪量 511kg 3.8% 蛋白量 420kg 3.1%

種雄牛分娩難易度: 7.5% 信頼度 99% 観測数 14,464
娘牛分娩難易度: 4.8% 信頼度 96% 観測数 1,954
種雄牛死産率: 7.3% 信頼度 99% 観測数 15,813
娘牛死産率: 4.7% 信頼度 97% 観測数 1,873
受胎指数: -1.7 DPR: -2.2 HCR: -0.5 CCR: -1.3
体細胞数: +2.82 信頼度 99%
生産寿命: +2.1 雌牛生存能力: -1.4
ABS RWD®種雄牛受胎性: ★★★★★ 観測数 57,250
ABS RWD®トランジションライト™: ★★

HA gPТА 2019/04 娘牛 870 牛群 346 信頼度 96%

	-2	-1	0	+1	+2
体型 P T A	1.70				
乳器の構成	1.76				
肢蹄の構成	0.88				
体重の構成	0.69				
高さ	0.71	高い			
強さ	1.19	強い			
体の深さ	1.22	深い			
泌乳形質	1.17	鋭角的			
尻の角度	0.78	傾斜			
尻の幅	0.72	広い			
後肢の側望	0.80	直飛			
後肢の後望	1.37	垂直			
蹄の角度	0.79	高い			
肢蹄得点	0.82	高い			
前乳房の付着	1.65	強い			
後乳房の高さ	3.24	高い			
後乳房の幅	2.98	広い			
懸垂韧带	0.04	強い			
乳房の深さ	0.48	浅い			
前乳頭的位置	0.99	狭い			
後乳頭的位置	0.49	狭い			
乳頭の長さ	0.92	短い			

※乳量・乳脂量・乳蛋白量とその率はEBV(推定育種値)表示



娘:メドウ ウッド ニルバーナ 5059

CAPTIVATE

29H016939 デスー 11528 キャプティベイト ET A2/A2 71813114
100%NA Born: 2012/10/19



ベディグリー モーグル × トリガー × ブラネット × オーマン
父 牛 マウントフィールド SSI DCY モーグル ET EX-93
母 牛 デスー 392 ET VG-85 DOM
3-08 3x345日 M20,149kg 3.3% F659kg 3.0% P612kg

CDCB 2019/04 娘牛 104 牛群 48 **TPI +2392**

乳量 +842 kg % 信頼度
脂肪 +64 +0.26 94%
蛋白 +41 +0.12 94%
飼料効果 +168 NMS +585 CMS +615
娘牛平均能力 乳量 13,067kg 脂肪量 502kg 3.8% 蛋白量 411kg 3.1%

種雄牛分娩難易度: 6.6% 信頼度 94% 観測数 538
娘牛分娩難易度: 4.9% 信頼度 77% 観測数 165
種雄牛死産率: 7.0% 信頼度 84% 観測数 457
娘牛死産率: 5.0% 信頼度 78% 観測数 132
受胎指数: -1.0 DPR: -1.8 HCR: +1.7 CCR: -0.9
体細胞数: +2.92 信頼度 89%
生産寿命: +1.9 雌牛生存能力: -1.8
ABS RWD®種雄牛受胎性: ★★★★★ 観測数 1,649
ABS RWD®トランジションライト™: ★★

HA gPТА 2019/04 娘牛 32 牛群 15 信頼度 88%

	-2	-1	0	+1	+2
体型 P T A	1.92				
乳器の構成	2.40				
肢蹄の構成	1.94				
体重の構成	0.65				
高さ	0.56	高い			
強さ	0.10	弱い			
体の深さ	0.53	深い			
泌乳形質	1.77	鋭角的			
尻の角度	0.75	高い			
尻の幅	0.46	広い			
後肢の側望	0.02	直飛			
後肢の後望	2.35	垂直			
蹄の角度	1.26	高い			
肢蹄得点	1.81	高い			
前乳房の付着	2.49	強い			
後乳房の高さ	3.20	高い			
後乳房の幅	2.94	広い			
懸垂韧带	1.35	強い			
乳房の深さ	1.78	浅い			
前乳頭的位置	1.54	狭い			
後乳頭的位置	1.53	狭い			
乳頭の長さ	1.02	短い			

※乳量・乳脂量・乳蛋白量とその率はEBV(推定育種値)表示



娘:ヨハン キャプティベイト 27367種系

ACHIEVER

29HO18296 ABS アチーバー ET HH5 A2/A2 840 3128557482
99%NA Born: 2015/11/15



全姉妹: ABS 7405 アカペラ ET

ベディグリー ヨダー × エンパシー × ロバスト × ブラネット

父牛 ウッドクレスト モーグル ヨダー ET EX-90
コンバストRT AMRC エー J925 ET DOM
母牛 2-07 3x365日 M 13,803kg 4.7% F 655kg 3.3% P 455kg

CDCB 2019/04 娘牛 G 牛群 G TPI +2786

乳量 kg 信頼度
脂肪 +779 %
脂肪 +109 +0.64 80%
蛋白質 +44 +0.16 80%
飼料効果 +241 NMS +1007 CMS +1049

種雄牛分娩難易度: 6.1% 信頼度 98% 観測数 1,952
娘牛分娩難易度: 3.4% 信頼度 77% 観測数 0
種雄牛死亡率: 6.2% 信頼度 94% 観測数 1,777
娘牛死亡率: 3.6% 信頼度 74% 観測数 -
受胎指数: +2.3 DPR: +2.0 HCR: +2.4 CCR: +3.4
体細胞数: +2.75 信頼度 78%
生産寿命: +5.9 雌牛生存能力: +3.4
ABS RWD®種雄牛受胎性: ★★★★★ 観測数 5,433
ABS RWD®トランジションライト™: ★★★★★

HA gPTA 2019/04	娘牛 G	牛群 G	信頼度 79%
体型 P T A	1.07	-2 -1 0 +1 +2	
乳器の構成	1.77		
肢蹄の構成	1.17		
体重の構成	0.76		
高さ	0.35 低い		
強さ	0.52 弱い		
体の深さ	0.91 浅い		
泌乳形質	0.49 鋭角的		
尻の角度	0.30 高い		
尻の幅	0.03 狭い		
後肢の側望	1.42 直飛		
後肢の後望	1.39 垂直		
蹄の角度	0.32 高い		
肢蹄得点	0.95 高い		
前乳房の付着	1.88 強い		
後乳房の高さ	2.19 高い		
後乳房の幅	2.01 広い		
懸垂韧带	0.61 強い		
乳房の深さ	1.07 浅い		
前乳頭的位置	1.17 狭い		
後乳頭的位置	1.23 狭い		
乳頭の長さ	1.09 短い		

※乳量・乳脂量・乳蛋白量とその率はEBV(推定育種値)表示



SKYWALKER

29HO18611 ボマズ スカイウォーカー ET HH5 A2/A2 840 3137878481
99%NA Born: 2016/11/22



母: ボーマズ カプリオレ 6769 2Y

ベディグリー ジェダイ × カプリオレ × モーグル × ブックム

父牛 SSI モントロス ジェダイ ET EX-91
母牛 ボマズ カプリオレ 6769
2-04 3x365日 M 19,160kg 5.1% F 972kg 3.7% P 718kg

CDCB 2019/04 娘牛 G 牛群 G TPI +2745

乳量 kg 信頼度
脂肪 +1,353 %
脂肪 +66 +0.12 80%
蛋白質 +66 +0.20 80%
飼料効果 +210 NMS +893 CMS +942

種雄牛分娩難易度: 4.5% 信頼度 93% 観測数 475
娘牛分娩難易度: 1.7% 信頼度 68% 観測数 0
種雄牛死亡率: 6.4% 信頼度 84% 観測数 468
娘牛死亡率: 2.7% 信頼度 64% 観測数 -
受胎指数: +2.6 DPR: +2.3 HCR: +1.4 CCR: +4.6
体細胞数: +2.85 信頼度 78%
生産寿命: +6.6 雌牛生存能力: +1.1
ABS RWD®種雄牛受胎性: NA 観測数 0
ABS RWD®トランジションライト™: ★★★★★

HA gPTA 2019/04	娘牛 G	牛群 G	信頼度 78%
体型 P T A	1.46	-2 -1 0 +1 +2	
乳器の構成	1.89		
肢蹄の構成	0.88		
体重の構成	0.16		
高さ	0.55 高い		
強さ	0.28 強い		
体の深さ	0.23 深い		
泌乳形質	1.05 鋭角的		
尻の角度	0.39 傾斜		
尻の幅	0.07 狭い		
後肢の側望	1.98 直飛		
後肢の後望	0.77 垂直		
蹄の角度	1.22 高い		
肢蹄得点	0.89 高い		
前乳房の付着	2.01 強い		
後乳房の高さ	2.63 高い		
後乳房の幅	2.42 広い		
懸垂韧带	0.72 強い		
乳房の深さ	1.51 浅い		
前乳頭的位置	0.63 狭い		
後乳頭的位置	0.32 狭い		
乳頭の長さ	0.39 短い		

※乳量・乳脂量・乳蛋白量とその率はEBV(推定育種値)表示



YODA

29HO18545 キャロロイヤル ヨーダ ET HH5 A1/A2 840 3138277108
99%I Born: 2016/09/09



母: キャロロイヤル ジェニー 4713 ET VG-86 2Y

ベディグリー ジェダイ × ヨダー × ヘッドライナー × ボクスター

父牛 SSI モントロス ジェダイ ET EX-91
母牛 キャロロイヤル ジェニー 4713 ET VG-86
2-01 3x365日 M 15,241kg 4.1% F 618kg 3.2% P 484kg

CDCB 2019/04 娘牛 G 牛群 G TPI +2745

乳量 kg 信頼度
脂肪 +1,793 %
脂肪 +82 +0.12 79%
蛋白質 +69 +0.10 79%
飼料効果 +220 NMS +905 CMS +938

種雄牛分娩難易度: 7.5% 信頼度 91% 観測数 455
娘牛分娩難易度: 4.0% 信頼度 68% 観測数 0
種雄牛死亡率: 7.1% 信頼度 82% 観測数 432
娘牛死亡率: 3.6% 信頼度 64% 観測数 -
受胎指数: +0.8 DPR: +0.4 HCR: +0.6 CCR: +2.5
体細胞数: +2.77 信頼度 78%
生産寿命: +6.4 雌牛生存能力: +1.2
ABS RWD®種雄牛受胎性: ★★ 観測数 1,265
ABS RWD®トランジションライト™: ★★★★★

HA gPTA 2019/04	娘牛 G	牛群 G	信頼度 79%
体型 P T A	1.97	-2 -1 0 +1 +2	
乳器の構成	2.02		
肢蹄の構成	0.35		
体重の構成	0.49		
高さ	1.28 高い		
強さ	0.94 強い		
体の深さ	0.71 深い		
泌乳形質	1.34 鋭角的		
尻の角度	0.07 傾斜		
尻の幅	0.53 広い		
後肢の側望	1.96 直飛		
後肢の後望	0.60 垂直		
蹄の角度	1.28 高い		
肢蹄得点	0.46 高い		
前乳房の付着	2.31 強い		
後乳房の高さ	3.11 高い		
後乳房の幅	2.86 広い		
懸垂韧带	0.35 強い		
乳房の深さ	1.82 浅い		
前乳頭的位置	0.24 狭い		
後乳頭的位置	0.19 狭い		
乳頭の長さ	0.28 短い		

※乳量・乳脂量・乳蛋白量とその率はEBV(推定育種値)表示



RAIDEN

29HO17941 ABS ライデン ET A1/A2 840 3014558962
99%I Born: 2014/11/13



母牛: No-Fla モーグル ライリア 33992 ET VG-87

ベディグリー ジョスパー × モーグル × カールステン × ホリヴァー

父牛 ユッカー スーパーサイアー ジョスパー ET
母牛 No-Fla モーグル ライリア 33992 ET VG-87 DOM
3-10 3x365日 M 18,439kg 4.6% F 848kg 3.2% P 595kg

CDCB 2019/04 娘牛 65 牛群 28 TPI +2745

乳量 kg 信頼度
脂肪 +1,841 %
脂肪 +96 +0.20 91%
蛋白質 +56 +0.00 91%
飼料効果 +221 NMS +990 CMS +998

種雄牛分娩難易度: 5.5% 信頼度 99% 観測数 6,811
娘牛分娩難易度: 3.6% 信頼度 89% 観測数 56
種雄牛死亡率: 5.6% 信頼度 98% 観測数 7,305
娘牛死亡率: 4.4% 信頼度 86% 観測数 55
受胎指数: +0.6 DPR: +0.4 HCR: -0.1 CCR: +2.0
体細胞数: +2.74 信頼度 87%
生産寿命: +7.2 雌牛生存能力: +4.3
ABS RWD®種雄牛受胎性: ★★★★★ 観測数 45,604
ABS RWD®トランジションライト™: ★★★★★

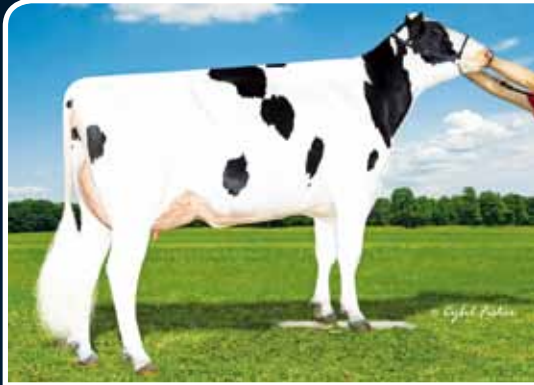
HA gPTA 2019/04	娘牛 G	牛群 G	信頼度 80%
体型 P T A	1.47	-2 -1 0 +1 +2	
乳器の構成	1.90		
肢蹄の構成	0.50		
体重の構成	0.19		
高さ	0.50 高い		
強さ	0.08 強い		
体の深さ	0.10 浅い		
泌乳形質	0.73 鋭角的		
尻の角度	0.23 傾斜		
尻の幅	0.04 狭い		
後肢の側望	0.25 直飛		
後肢の後望	0.22 垂直		
蹄の角度	0.61 高い		
肢蹄得点	0.63 高い		
前乳房の付着	1.93 強い		
後乳房の高さ	3.08 高い		
後乳房の幅	2.83 広い		
懸垂韧带	0.35 強い		
乳房の深さ	1.00 浅い		
前乳頭的位置	0.22 狭い		
後乳頭的位置	0.24 狭い		
乳頭の長さ	0.80 短い		

※乳量・乳脂量・乳蛋白量とその率はEBV(推定育種値)表示



KINGSTON

29HO18604 ウェルカム キングストン ET A1/A2 840 3138817643
98% I Born: 2016/09/18



母:ウェルカム ボンベロ クリス ET VG-86

ベティグリー モデステイ × ボンベロ × マッカチェン × マッセイ

父牛 ペーコンヒル ベティ モデステイ ET VG-86
母牛 ウェルカム ボンベロ クリス ET VG-87
3-03 3x281日 M12,977kg 4.1% F528kg 2.9% P375kg

CDCB 2019/04 娘牛 G 牛群 G TPI +2623
信頼度

乳量 +839 kg
脂肪 +61 % +0.24 80%
蛋白 +32 +0.04 80%
飼料効果 +136 NMS +807 CMS +823

種雄牛分娩難易度: 5.4% 信頼度 90% 観測数 321
娘牛分娩難易度: 2.4% 信頼度 68% 観測数 0
種雄牛死産率: 6.4% 信頼度 81% 観測数 308
娘牛死産率: 3.4% 信頼度 64% 観測数 -
受胎指数: +3.7 DPR: +3.6 HCR: +2.9 CCR: +5.0
体細胞数: +2.81 信頼度 78%
生産寿命: +7.2 雌牛生存能力: +4.1
ABS RWD®種雄牛受胎性: ★★★★★ 観測数 1994
ABS RWD®トランジションライト™: ★★★★★

HA gPTA 2019/04 娘牛 G 牛群 G 信頼度 79%

体型 P T A	1.49	-2	-1	0	+1	+2
乳器の構成	2.23					
肢蹄の構成	1.32					
体重の構成	0.08					
高さ	0.38					
強さ	0.09					
体の深さ	0.35					
泌乳形質	0.15					
尻の角度	0.11					
尻の幅	0.14					
後肢の側望	0.48					
後肢の後望	0.83					
蹄の角度	1.00					
蹄の深さ	1.43					
前乳房の付着	2.65					
後乳房の高さ	2.82					
後乳房の幅	2.59					
懸垂韧带	0.09					
乳房の深さ	2.14					
前乳頭的位置	0.58					
後乳頭的位置	0.29					
乳頭の長さ	0.30					

※乳量・乳脂量・乳蛋白量とその率はEBV(推定育種値)表示



BIG FLAVOR

94HO18655 OCD ビッグ フレイバー ET A2/A2 840 3137917463
100%NA Born: 2016/10/09



祖母:OCD モーグル フリー ウィリー ET EX-90

ベティグリー モデステイ × ハロゲン × モーグル × ゴールドウィン

父牛 ペーコンヒル ベティ モデステイ ET VG-86
母牛 OCD ハロゲン ファンタジー ET VG-87
3-04 3x296日 M13,685kg 3.1% F427kg 3.0% P416kg

CDCB 2019/04 娘牛 G 牛群 G TPI +2516
信頼度

乳量 +380 kg
脂肪 +37 % +0.18 80%
蛋白 +24 +0.10 80%
飼料効果 +107 NMS +639 CMS +659

種雄牛分娩難易度: 6.9% 信頼度 88% 観測数 238
娘牛分娩難易度: 3.4% 信頼度 68% 観測数 0
種雄牛死産率: 6.2% 信頼度 78% 観測数 232
娘牛死産率: 3.7% 信頼度 64% 観測数 -
受胎指数: +2.6 DPR: +2.4 HCR: +2.6 CCR: +3.1
体細胞数: +3.05 信頼度 79%
生産寿命: +5.6 雌牛生存能力: +1.7
ABS RWD®種雄牛受胎性: NA 観測数 0
ABS RWD®トランジションライト™: ★★★★★

HA gPTA 2019/04 娘牛 G 牛群 G 信頼度 80%

体型 P T A	2.54	-2	-1	0	+1	+2
乳器の構成	3.75					
肢蹄の構成	2.63					
体重の構成	0.96					
高さ	0.40					
強さ	0.67					
体の深さ	0.76					
泌乳形質	0.73					
尻の角度	1.58					
尻の幅	0.95					
後肢の側望	0.65					
後肢の後望	2.27					
蹄の角度	2.03					
蹄の深さ	2.59					
前乳房の付着	4.45					
後乳房の高さ	4.01					
後乳房の幅	3.69					
懸垂韧带	1.98					
乳房の深さ	3.88					
前乳頭的位置	3.02					
後乳頭的位置	2.62					
乳頭の長さ	1.58					

※乳量・乳脂量・乳蛋白量とその率はEBV(推定育種値)表示



ARTIST

94HO18700 ストーンフロント アーティスト ET A1/A2 840 3136876946
99% I Born: 2016/11/27



娘:レオラ アーティスト アヴァ ET

ベティグリー クラッシュ × マッカチェン × マンオーマン × ゴールドウィン

父牛 メイベリック クラッシュ
母牛 TJR アリエッタ マッカ 2256 ET EX-92
3-08 3x365日 M19,645kg 5.1% F993kg 3.3% P651kg

CDCB 2019/04 娘牛 G 牛群 G TPI +2195
信頼度

乳量 +58 kg
脂肪 +13 % +0.08 80%
蛋白 +13 +0.08 80%
飼料効果 +16 NMS +240 CMS +271

種雄牛分娩難易度: 8.0% 信頼度 81% 観測数 96
娘牛分娩難易度: 5.8% 信頼度 68% 観測数 0
種雄牛死産率: 9.3% 信頼度 72% 観測数 97
娘牛死産率: 6.1% 信頼度 64% 観測数 -
受胎指数: +0.2 DPR: -0.1 HCR: +1.3 CCR: +0.1
体細胞数: +2.44 信頼度 78%
生産寿命: +2.5 雌牛生存能力: -3.0
ABS RWD®種雄牛受胎性: NA 観測数 0
ABS RWD®トランジションライト™: ★★★★★

HA gPTA 2019/04 娘牛 G 牛群 G 信頼度 79%

体型 P T A	3.97	-2	-1	0	+1	+2
乳器の構成	2.79					
肢蹄の構成	1.74					
体重の構成	2.30					
高さ	4.05					
強さ	2.62					
体の深さ	3.07					
泌乳形質	2.76					
尻の角度	0.07					
尻の幅	3.13					
後肢の側望	0.88					
後肢の後望	2.10					
蹄の角度	2.53					
蹄の深さ	2.46					
前乳房の付着	4.18					
後乳房の高さ	3.90					
後乳房の幅	3.59					
懸垂韧带	2.84					
乳房の深さ	3.38					
前乳頭的位置	1.70					
後乳頭的位置	1.89					
乳頭の長さ	0.37					

※乳量・乳脂量・乳蛋白量とその率はEBV(推定育種値)表示



CRUSH

94HO17998 メイベリック クラッシュ HH5 A1/A2 CAN 12042760
99% I Born: 2014/06/13



娘:ジェフリーウェイ スラッシュ VG-87

ベティグリー ドアマン × ノメロウ × GWアットウッド × ショットル

父牛 ハルピッソンのドアマン ET EX-90
母牛 EDG クレア クラッシュ ET VG-85
- x 日 M - kg - % F - kg - % P - kg

CDCB 2019/04 娘牛 703 牛群 271 TPI +2132
信頼度

乳量 -491 kg
脂肪 -20 % -0.02 98%
蛋白 + +0.12 98%
飼料効果 -45 NMS +150 CMS +193
娘牛平均能力 乳量 12,090kg 脂肪量 473kg 3.9% 蛋白量 381kg 3.2%

種雄牛分娩難易度: 7.1% 信頼度 99% 観測数 6,430
娘牛分娩難易度: 5.2% 信頼度 90% 観測数 409
種雄牛死産率: 8.8% 信頼度 98% 観測数 5,830
娘牛死産率: 7.1% 信頼度 90% 観測数 395
受胎指数: +2.3 DPR: +2.2 HCR: +2.0 CCR: +3.2
体細胞数: +2.18 信頼度 95%
生産寿命: +3.9 雌牛生存能力: -1.2
ABS RWD®種雄牛受胎性: ★★★★★ 観測数 5,361
ABS RWD®トランジションライト™: ★★★★★

HA gPTA 2019/04 娘牛 217 牛群 89 信頼度 95%

体型 P T A	3.57	-2	-1	0	+1	+2
乳器の構成	2.75					
肢蹄の構成	1.90					
体重の構成	2.17					
高さ	3.28					
強さ	2.18					
体の深さ	2.34					
泌乳形質	1.86					
尻の角度	0.13					
尻の幅	3.12					
後肢の側望	0.90					
後肢の後望	2.11					
蹄の角度	2.36					
蹄の深さ	2.47					
前乳房の付着	4.35					
後乳房の高さ	3.34					
後乳房の幅	3.07					
懸垂韧带	2.60					
乳房の深さ	3.53					
前乳頭的位置	2.23					
後乳頭的位置	2.43					
乳頭の長さ	0.60					

※乳量・乳脂量・乳蛋白量とその率はEBV(推定育種値)表示



ABS DENVER

94HO18518 ブレンランド デンバー HH5 A1/A2 CAN 12074893
99% I Born: 2016/05/11



母:ブレンランド ドアマン デザイラブル ET VG-88

ベディグリー ハイ オクタン × ドアマン × GWアットウッド × ショットル

父牛 スタントズ ハイ オクタン ET EX-93
ブレンランド ドアマン デザイラブル ET VG-88
母牛 2-01 2x365日 M 12,828kg 4.6% F 593kg 3.1% P 396kg

CDCB 2019/04 娘牛 G 牛群 G TPI +2233
信頼度

乳量 kg +804
脂肪 +43 +0.10 80%
蛋白 +25 +0.00 80%
飼料効果 +68 NMS +338 CMS +345

種雄牛分娩難易度: 9.1% 信頼度 94% 観測数 1,533
娘牛分娩難易度: 5.3% 信頼度 69% 観測数 0
種雄牛死亡率: 9.4% 信頼度 86% 観測数 1,547
娘牛死亡率: 6.5% 信頼度 64% 観測数 0
受胎指数: -1.8 DPR: -2.2 HCR: +0.2 CCR: -2.4
体細胞数: +2.77 信頼度 78%
生産寿命: +1.8 雌牛生存能力: -3.2
ABS RWD®種雄牛受胎性: NA 観測数 0
ABS RWD®トランジションライト™: ★★

HA gPTA 2019/04 娘牛 G 牛群 G 信頼度 78%

	-2	-1	0	+1	+2
体型 P T A	3.74				
乳器の構成	2.82				
肢蹄の構成	1.54				
体重の構成	2.44				
高さ	4.57				
強さ	2.65				
体の深さ	2.97				
泌乳形質	2.94				
尻の角度	0.15				
尻の幅	3.65				
後肢の側望	0.80				
後肢の後望	2.22				
蹄の角度	2.29				
肢蹄得点	2.34				
前乳房の付着	3.93				
後乳房の高さ	4.42				
後乳房の幅	4.07				
懸垂韧带	2.41				
乳房の深さ	3.45				
前乳頭的位置	0.74				
後乳頭的位置	1.23				
乳頭の長さ	0.05				

※乳量・乳脂量・乳蛋白量とその率はEBV(推定育種値)表示



JOPPOLO-PP

29HO18639 ABS ジョッポロ PP ET A1/A2 3135245993
99% NA Born: 2016/12/10



母牛:ABS 7726 ジャズリン-P ET

ベディグリー アンサー PO × パワーボール P × タンゴ × シャムロック

父牛 エンドコ アンサー PO ET
母牛 ABS 7726 ジャズリン P ET
- x 日 M - kg - % F - kg - % P - kg

CDCB 2019/04 娘牛 G 牛群 G TPI +2576
信頼度

乳量 kg +795
脂肪 +70 +0.32 79%
蛋白 +44 +0.16 79%
飼料効果 +184 NMS +770 CMS +809

種雄牛分娩難易度: 6.3% 信頼度 70% 観測数 3
娘牛分娩難易度: 3.5% 信頼度 68% 観測数 0
種雄牛死亡率: 6.7% 信頼度 64% 観測数 3
娘牛死亡率: 4.8% 信頼度 64% 観測数 0
受胎指数: +2.9 DPR: +2.6 HCR: +2.9 CCR: +3.9
体細胞数: +2.85 信頼度 76%
生産寿命: +5.1 雌牛生存能力: +1.7
ABS RWD®種雄牛受胎性: NA 観測数 0
ABS RWD®トランジションライト™: ★★★★★

HA gPTA 2019/04 娘牛 G 牛群 G 信頼度 74%

	-2	-1	0	+1	+2
体型 P T A	1.18				
乳器の構成	1.69				
肢蹄の構成	0.49				
体重の構成	0.66				
高さ	0.71				
強さ	0.39				
体の深さ	0.47				
泌乳形質	1.21				
尻の角度	1.67				
尻の幅	0.38				
後肢の側望	0.56				
後肢の後望	0.16				
蹄の角度	0.57				
肢蹄得点	0.70				
前乳房の付着	1.71				
後乳房の高さ	2.88				
後乳房の幅	2.65				
懸垂韧带	0.05				
乳房の深さ	1.54				
前乳頭的位置	0.35				
後乳頭的位置	0.36				
乳頭の長さ	1.51				

※乳量・乳脂量・乳蛋白量とその率はEBV(推定育種値)表示



DANNER-P

29HO18066 ABS ダナー P ET A1/A2 3128557718
99% NA Born: 2015/03/31



曾祖母:サリー プラネット マントバ ET VG-85

ベディグリー パワーボール P × ジャックマン × デニム × プラネット

父牛 ビューホーム パワーボール P ET
母牛 サラトファード JM ダリー 464 ET
- x 日 M - kg - % F - kg - % P - kg

CDCB 2019/04 娘牛 G 牛群 G TPI +2498
信頼度

乳量 kg +1,265
脂肪 +50 +0.02 80%
蛋白 +56 +0.14 80%
飼料効果 +162 NMS +656 CMS +694

種雄牛分娩難易度: 4.6% 信頼度 98% 観測数 2,501
娘牛分娩難易度: 3.0% 信頼度 69% 観測数 0
種雄牛死亡率: 6.6% 信頼度 95% 観測数 1,959
娘牛死亡率: 5.2% 信頼度 64% 観測数 0
受胎指数: +1.7 DPR: +1.4 HCR: +2.0 CCR: +2.5
体細胞数: +2.74 信頼度 77%
生産寿命: +3.1 雌牛生存能力: +0.7
ABS RWD®種雄牛受胎性: ★★★★★ 観測数 7,148
ABS RWD®トランジションライト™: ★★★★★

HA gPTA 2019/04 娘牛 G 牛群 G 信頼度 79%

	-2	-1	0	+1	+2
体型 P T A	1.35				
乳器の構成	1.70				
肢蹄の構成	0.26				
体重の構成	0.26				
高さ	1.77				
強さ	0.40				
体の深さ	0.53				
泌乳形質	1.35				
尻の角度	1.45				
尻の幅	0.93				
後肢の側望	0.29				
後肢の後望	0.26				
蹄の角度	0.59				
肢蹄得点	0.67				
前乳房の付着	1.85				
後乳房の高さ	2.56				
後乳房の幅	2.36				
懸垂韧带	0.95				
乳房の深さ	1.83				
前乳頭的位置	0.96				
後乳頭的位置	0.86				
乳頭の長さ	0.22				

※乳量・乳脂量・乳蛋白量とその率はEBV(推定育種値)表示



ARBOR-RED

29HO0906 パインツリー アーバー RED ET A1/A2 840 3132117064
100%NA Born: 2015/10/18



母:パインツリー 5092 55860 RED ET VG-85

ベディグリー アットワーク®RC × シンパティコ®RC × コルト P RED × ゼニス

父牛 ウィルスプロ アットワーク ET ®RC
母牛 パインツリー 5092 55860 RED ET VG-85
2-03 3x329日 M 10,873kg 4.4% F 483kg 3.2% P 344kg

CDCB 2019/04 娘牛 G 牛群 G TPI +2414
信頼度

乳量 kg +356
脂肪 +44 +0.24 80%
蛋白 +23 +0.10 80%
飼料効果 +111 NMS +639 CMS +663

種雄牛分娩難易度: 4.4% 信頼度 91% 観測数 588
娘牛分娩難易度: 4.2% 信頼度 67% 観測数 0
種雄牛死亡率: 5.7% 信頼度 81% 観測数 610
娘牛死亡率: 4.8% 信頼度 63% 観測数 0
受胎指数: +3.0 DPR: +3.3 HCR: +1.4 CCR: +3.5
体細胞数: +2.86 信頼度 77%
生産寿命: +5.8 雌牛生存能力: +3.5
ABS RWD®種雄牛受胎性: ★★★★★ 観測数 827
ABS RWD®トランジションライト™: ★★★★★

HA gPTA 2019/04 娘牛 G 牛群 G 信頼度 79%

	-2	-1	0	+1	+2
体型 P T A	1.59				
乳器の構成	2.04				
肢蹄の構成	1.10				
体重の構成	0.63				
高さ	1.05				
強さ	0.40				
体の深さ	0.23				
泌乳形質	1.12				
尻の角度	0.46				
尻の幅	0.25				
後肢の側望	0.24				
後肢の後望	0.63				
蹄の角度	0.66				
肢蹄得点	1.44				
前乳房の付着	2.54				
後乳房の高さ	2.44				
後乳房の幅	2.24				
懸垂韧带	0.20				
乳房の深さ	2.89				
前乳頭的位置	1.03				
後乳頭的位置	0.51				
乳頭の長さ	1.11				

※乳量・乳脂量・乳蛋白量とその率はEBV(推定育種値)表示



Artist

94HO18700

STONE-FRONT ARTIST-ET 99%

FROM THE ADEEN FAMILY

CRUSH x EX-94 MCCUTCHEN x EX-92 MAN-O-MAN x EX-92 GOLDWYN
x EX-92 DURHAM x VG-88 STORM x EX-94 SKYCHIEF x EX-94 STARBUCK

Start Your Collection today!



Artist Daughters

LE-O-LA ARTIST AUBREE-ET | LE-O-LA ARTIST AVA-ET | LE-O-LA ARTIST LEXIS-ET
Le-O-La Holsteins, Peosta, IA

Type without compromise!

Available in Sexcel® Sexed Genetics!



ABS GLOBAL, INC. • WWW.ABSGLOBAL.COM • WWW.STJACOBSABC.COM • 1-800-ABS-STUD

オールジャパン ブリーダーズ サービス株式会社

〒089-1247 北海道帯広市昭和町東5線113番地

TEL 0155-64-5344 FAX 0155-64-5736 E-mail: abs@jlt.ne.jp http://www.jlt.ne.jp

北九州第1営業所 〒861-1205 熊本県菊池市泗水町福本950番地

TEL 0968-38-4813 FAX 0968-38-4813

東北地区代理店

(有)ファーストステージ

〒981-4212 宮城県加美郡加美町下狼塚字松原1

TEL 0229-63-4038 FAX 0229-63-5094

北九州第2営業所 〒861-1112 熊本県合志市幾久富1348番地1

TEL 096-248-8344 FAX 096-248-8344

南九州地区代理店

アメリカンベストサービス(株)

〒889-4505 宮崎県都城市高崎町大牟田6260番地

TEL 0986-62-5700 FAX 0986-62-5234