

April 2020

# DAIRY

GENETIC DIRECTORY





# 健康形質の新しい遺伝評価値

2020年4月に追加される項目について

2020年4月の成績公表時、新たに  
**疾病形質 (HT)**、**初産分娩日齢 (EFC)** の項目が追加されました。

## 疾病形質とは？

- ・低カルシウム血症 (MFEV)
- ・第四胃変位 (DA)
- ・ケトーシス (KETO)
- ・乳房炎 (MAST)
- ・子宮炎 (METR)
- ・後産停滞 (RETP)

$$FI = (0.7 \times DPR) + (0.1 \times CCR) + (0.1 \times HCR) + (0.1 \times EFC)$$

娘牛妊娠率、経産牛受胎率、未經産受胎率、初産分娩日数

$$HT = (0.34 \times MFV) + (1.97 \times DAB) + (0.28 \times KET) + (1.5 \times MAS) + (1.12 \times MET) + (0.68 \times RPL)$$

CDCBは、上記の6つの**疾病形質**を、牧場に最も影響を与える遺伝形質として選び、これらの形質を1つの経済的評価指数としてTPIに組み込みました。この疾病形質は、TPI計算式の中で2%重み付けされています。これらの**疾病形質**の評価は、2015年に生まれた娘牛の評価をゼロとし、耐病性の良好な数値はプラス評価となり値が大きいほど望ましくなっております。

**疾病形質**は**生産寿命 (PL)**、**娘牛生存能力 (LIV)**、**娘牛妊娠率 (DPR)**、**経産牛受胎率 (CCR)**と相関関係があります。また、**乳房炎 (MAST)**と**体細胞数 (SCS)**、**第四胃変位 (DA)**と**娘牛生存能力 (LIV)**は強い相関があり、第四胃変位に罹患している牛は、牛群で生き残る可能性が低くなります。

これらの**疾病形質**はすでに2018年8月より**ネットメリット (NM\$)**に組み込まれており2020年4月のサイアーサマリーからTPI計算式に組み込まれる事になりました。

また、**受胎指数 (FI)**において**初産分娩日齢 (EFC)**の数値も含まれるようになりました。

**初産分娩日齢**は1957年以降に生まれたすべての品種と交雑種の未經産牛3,100万頭の記録から算出されており、**初産分娩日齢**が2日間減少すると期待される場合、**初産分娩日齢**の数値は+2.0と表記されます。

# APRIL 2020 BASE CHANGE

The bulls aren't changing, only the numbers are.

2020年4月のサイアーサマリーでは、米国の乳用牛のベースチェンジが行われました。これは、すべての種雄牛、経産牛、未経産牛における形質の予測伝達能力（PTA）を低く調整するためのものです。ベースチェンジとは、基準とされる雌牛の集団が変わることです。今回の4月の成績では、2010年に生まれた雌牛のグループから2015年に生まれた雌牛のグループに基準が変更されました。この2015年に生まれた雌牛のグループのPTA平均値がそれぞれの形質においてゼロと設定されます。例外があり、体細胞スコアは3.00を平均値とし、分娩難易度と死産率に関しては、8.0をホルスタイン種の平均値として設定しています。

下の表の種雄牛の成績を見てください。4月成績のPTA乳量は63kgです。これは2015年に生まれた雌牛グループよりこの種雄牛は63kg乳量が高くなると予測されます。もし今回ベースチェンジがなければ2010年に生まれた雌牛グループとの比較になり509kgという数値になっていました。ベースチェンジには、PTAの数値がどんどん大きくなっていかないようにする目的があります。また、種雄牛評価を現在の雌牛グループの遺伝レベルへと調整し、関連性の高い比較を行う目的があります。各形質におけるベースチェンジの値を表に示します。

ベースチェンジによりすべてのPTAスコアが下方修正されます							
ホルスタイン	乳量 (kg)	脂肪 (kg)	蛋白 (kg)	娘牛妊娠率	体細胞数	生産寿命	体型PTA
旧スコア (例)	509	72	53	0.0	2.76	4.5	2.03
変化	-446	-22	-16	-0.24	0.08	-1.86	-0.76
新スコア (例)	63	50	37	-0.24	2.84	63	1.27

※変化数値はCDCBより引用

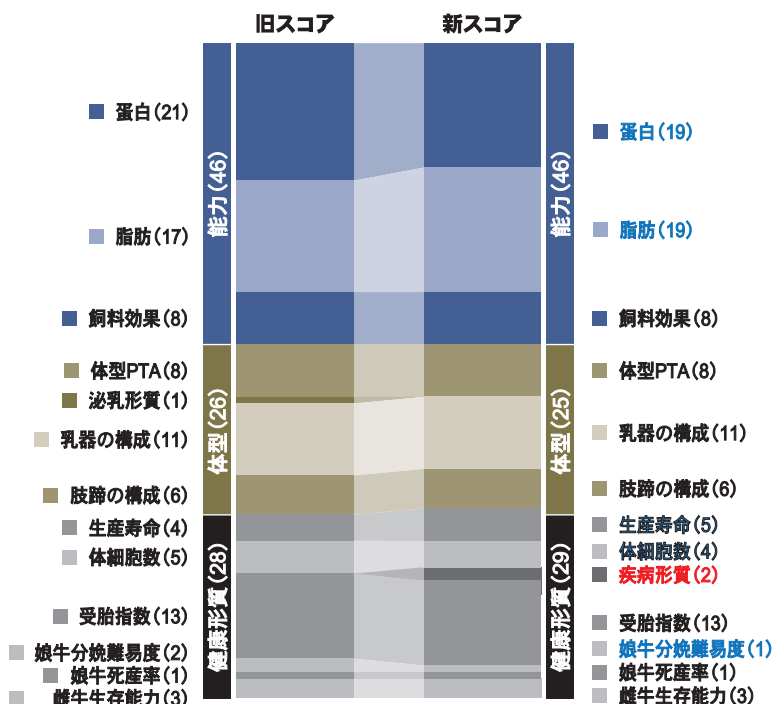
この数字を見れば、過去5年間に行われた遺伝選抜による改良効果を見ることができます。ホルスタイン種の体型、能力は大幅に改良され、娘牛受胎率（DPR）と経産牛受胎率（CCR）も良好でした。

今回のベースチェンジにより改良に対する考え方を見直し、遺伝的改良を促進する良い機会になる事でしょう。

## TPI重みづけの変更

### 今回新しくTPI計算式に加わった形質

1. 体細胞スコア（SCS）から1%、娘牛分娩難易度から1%重み付けを減らし2%の重み付けをもつ疾病形質が追加。
2. 初産分娩日齢（EFC）が追加される。
3. 脂肪とタンパク質の重み付けをそれぞれ19%に変更。
4. 泌乳形質（DF）から重み付けを1%減らし、項目を削除した上で生産寿命（PL）に1%追加。
5. 後肢側望が肢蹄の構成指数に含まれる。



# BURLEY

29HO18225 パインツリー バーリー ET A1/A1 74024948  
99% I Born: 2015/05/25



娘: トリプルクラウン MH B ダイヤモンド ET VG-86

- 成績を大幅に上げてTPI2位で登場! ネットメリット全米No.1!
- 高い補助形質、低分娩難易度も魅力的!
- トランジションライトは最高評価!

適性交配リスト:

モーグル系・マッセイ・ブッケム系

ペディグリー ポーストフル × オーク × オースタイル × ラモス

父牛 フライスホルム SS ポーストフル ET  
母牛 パインツリー 5076 オーク 5947 ET  
1-09 3x365日 M 16,266kg 4.3% F 695kg 2.9% P 469kg  
母の父 パインツリー アルタオーク ET  
祖母の父 コープ オースタイル オーマン ジャスト ET

CDCB 2020/04 娘牛 2,460 牛群 187 TPI +2922

	kg	%	信頼度
乳量 (EBV)	+1,342		
脂肪 (EBV)	+98	+0.34	99%
蛋白 (EBV)	+47	+0.04	99%
飼料効果	232	NMS +829	CMS +844
娘牛平均能力	乳量 12,680kg	脂肪量 582kg 4.6%	蛋白量 435kg 3.4%
種雄牛分娩難易度:	5.9%	信頼度 99%	観測数 4,887
娘牛分娩難易度:	5.2%	信頼度 94%	観測数 642
種雄牛死産率:	7.5%	信頼度 97%	観測数 4,064
娘牛死産率:	4.4%	信頼度 93%	観測数 582
受胎指数: +2.0	DPR: +2.0	HCR: +0.8	CCR: +2.8 EFC: +2.2
体細胞数:	+2.89	雌牛生存能力:	+1.3
生産寿命:	+4.7	疾病形質:	-1.5
ABS RWD®種雄牛受胎性:	★★★★	観測数	16,053
ABS RWD®トランジションライト™:	★★★★★		

HA gPTA 2020/04 娘牛 107 牛群 41 信頼度 93%

		-2	-1	0	+1	+2
体型 P T A	0.57					
乳器の構成	0.21					
肢蹄の構成	0.96					
体重の構成	0.58					
高さ	0.25 高い					
強さ	0.20 弱い					
体の深さ	0.07 浅い					
泌乳形質	1.13 鋭角的					
尻の角度	1.48 高い					
尻の幅	0.23 広い					
後肢の側望	1.60 曲飛					
後肢の後望	0.83 垂直					
蹄の角度	0.04 低い					
肢蹄得点	1.11 高い					
前乳房の付着	0.10 弱い					
後乳房の高さ	1.05 高い					
後乳房の幅	0.97 広い					
懸垂韧带	0.15 強い					
乳房の深さ	0.21 深い					
前乳頭の位置	0.96 広い					
後乳頭の位置	0.94 広い					
乳頭の長さ	1.20 長い					



# JOSUPER

29HO17553 ユッカー スーパーサイアー ジョスーパー ET A1/A2 70726929  
99%NA Born: 2013/01/26



娘: ティマー ジョスーパー A ゴーリー ET 2Y

- 乳量全米第4位! 乳蛋白、乳脂肪ともに全米トップクラス!
- 飼料効果、生産寿命の高さは即戦力間違いなし!
- 種雄牛受胎性最高ランク継続中!

適性交配リスト:

ミティオ、オブザーバーなどのプラネット系、  
モーグル、マッカチェン、アイオタ、マンオーマン

ペディグリー スーパーサイアー × ビーコン × ジャンゴ × オーマン

父牛 シーガルベイ スーパーサイアー ET EX-90  
母牛 ユッカー ビーコン ジョイフリー ET EX-90 GMD DOM  
6-00 2x365日 M 16,565kg 3.9% F 639kg 3.0% P 503kg  
母の父 エンドロード ビーコン ET EX-90  
祖母の父 ジャンゴ ET

IB-M/USA 2020/04 娘牛 13,754 牛群 2,186 TPI +2760

	kg	%	信頼度
乳量 (EBV)	+2,511		
脂肪 (EBV)	+79	-0.12	99%
蛋白 (EBV)	+70	-0.06	99%
飼料効果	203	NMS +704	CMS +697
娘牛平均能力	乳量 14,111kg	脂肪量 574kg 4.1%	蛋白量 450kg 3.2%
種雄牛分娩難易度:	8.2%	信頼度 99%	観測数 29,003
娘牛分娩難易度:	7.0%	信頼度 99%	観測数 4,378
種雄牛死産率:	7.0%	信頼度 99%	観測数 26,108
娘牛死産率:	5.2%	信頼度 98%	観測数 4,105
受胎指数: -1.4	DPR: -2.2	HCR: -0.4	CCR: -0.8 EFC: +2.7
体細胞数:	+2.88	雌牛生存能力:	+1.4
生産寿命:	+4.2	疾病形質:	+1.4
ABS RWD®種雄牛受胎性:	★★★★★	観測数	57,941
ABS RWD®トランジションライト™:	★★★★		

HA gPTA 2020/04 娘牛 4,402 牛群 1,023 信頼度 99%

		-2	-1	0	+1	+2
体型 P T A	0.54					
乳器の構成	0.27					
肢蹄の構成	0.78					
体重の構成	1.07					
高さ	0.68 高い					
強さ	1.24 強い					
体の深さ	0.44 深い					
泌乳形質	0.20 鋭角的					
尻の角度	0.15 高い					
尻の幅	0.48 広い					
後肢の側望	0.23 曲飛					
後肢の後望	0.95 X 状					
蹄の角度	0.61 低い					
肢蹄得点	0.46 低い					
前乳房の付着	0.18 弱い					
後乳房の高さ	1.41 高い					
後乳房の幅	1.30 広い					
懸垂韧带	0.36 強い					
乳房の深さ	0.87 深い					
前乳頭の位置	0.59 広い					
後乳頭の位置	0.03 狭い					
乳頭の長さ	0.08 長い					



雌雄別別精液

# MEDLEY

29HO18343 ABS メドレー ET A2/A2 840 3128557570  
99% | Born: 2015/12/19



母：ベーコンヒル バリスト モリー ET VG-85 DOM

- 生産寿命の高いファミリーよりヨダの息子が登場!
- 高い成分率、高い生産寿命、体型も中形で集約的管理に特化!
- 低分娩難易度、トランジションライトも高評価!

適性交配リスト:

スーパーショット、ジェダイ、ヒル

ペディグリー ヨダ × バリスト × オースタイル × ボルトン

父牛 ウッドクレスト モーグル ヨダ ET EX-90  
母牛 ベーコンヒル バリスト モリー ET VG-85 DOM  
- x 日 M - kg - % F - kg - % P - kg  
母の父 デスー 11236 バリスト ET  
祖母の父 コープ オースタイル オーマン ジャスト ET

CDCB 2020/04 娘牛 99 牛群 29 TPI +2810

	kg	%	信頼度
乳量 (EBV)	+1,124		
脂肪 (EBV)	+73	+0.22	94%
蛋白 (EBV)	+46	+0.08	94%
飼料効果	193	NMS +756	CMS +780
娘牛平均能力	乳量 14,075kg	脂肪量 583kg	4.1% 蛋白量 455kg 3.2%
種雄牛分娩難易度:	5.0%	信頼度 99%	観測数 4,991
娘牛分娩難易度:	5.5%	信頼度 94%	観測数 38
種雄牛死産率:	6.4%	信頼度 97%	観測数 4,613
娘牛死産率:	5.2%	信頼度 93%	観測数 36
受胎指数: +1.3	DPR: +0.8	HCR: +2.2	CCR: +2.3 EFC: +2.6
体細胞数:	+2.95	雌牛生存能力:	+3.4
生産寿命:	+5.9	疾病形質:	+3.0
ABS RWD®種雄牛受胎性:	★★★★	観測数	12,740
ABS RWD®トランジションライト™:	★★★★		

HA gPТА 2020/04 娘牛 G 牛群 G 信頼度 80%

		-2	-1	0	+1	+2
体型 P T A	0.57					
乳器の構成	0.35					
肢蹄の構成	0.71					
体重の構成	0.45					
高さ	0.15 低い					
強さ	0.02 強い					
体の深さ	0.04 深い					
泌乳形質	0.86 鋭角的					
尻の角度	0.29 傾斜					
尻の幅	0.19 狭い					
後肢の側望	1.06 直飛					
後肢の後望	1.30 垂直					
蹄の角度	0.31 高い					
肢蹄得点	0.49 高い					
前乳房の付着	0.65 強い					
後乳房の高さ	0.95 高い					
後乳房の幅	0.87 広い					
懸垂韧带	0.82 弱い					
乳房の深さ	0.45 深い					
前乳頭の位置	0.21 広い					
後乳頭の位置	0.48 広い					
乳頭の長さ	0.52 短い					



# ROWDY

29HO17947 ABS ロウディ ET A1/A1 840 3014558956  
99% | Born: 2014/11/11



娘：ソウザ ロウディ 8105種系

- ネットメリット全米トップクラス!
- 乳量、成分、飼料効果ともに全米トップクラス!
- 望ましい中型の体型、高い管理形質も魅力的!

適性交配リスト:

トップシー、オーマン系、エピック、メイフラワー

ペディグリー ジョスーパー × モーグル × カールステン × ホリヴァー

父牛 ヌッカー スーパーサイアー ジョスーパー ET  
母牛 ノーフラ モーグル ライリア 33992 ET VG-87 DOM  
3-10 3x365日 M 18,439kg 4.6% F 848kg 3.2% P 595kg  
母の父 マウントフィールド SSI DCY モーグル ET EX-91  
祖母の父 コープ ラモス カールステン ET

CDCB 2020/04 娘牛 681 牛群 91 TPI +2766

	kg	%	信頼度
乳量 (EBV)	+2,072		
脂肪 (EBV)	+80	+0.00	98%
蛋白 (EBV)	+64	+0.00	98%
飼料効果	215	NMS +735	CMS +741
娘牛平均能力	乳量 13,891kg	脂肪量 535kg	3.9% 蛋白量 436kg 3.1%
種雄牛分娩難易度:	6.9%	信頼度 98%	観測数 2,774
娘牛分娩難易度:	6.2%	信頼度 88%	観測数 362
種雄牛死産率:	6.4%	信頼度 95%	観測数 2,267
娘牛死産率:	4.8%	信頼度 85%	観測数 318
受胎指数: +0.2	DPR: -0.6	HCR: +0.1	CCR: +1.2 EFC: +4.4
体細胞数:	+2.89	雌牛生存能力:	+1.3
生産寿命:	+5.1	疾病形質:	+1.8
ABS RWD®種雄牛受胎性:	★★★★	観測数	21,469
ABS RWD®トランジションライト™:	★★★★		

HA gPТА 2020/04 娘牛 50 牛群 30 信頼度 90%

		-2	-1	0	+1	+2
体型 P T A	0.24					
乳器の構成	0.29					
肢蹄の構成	1.18					
体重の構成	0.05					
高さ	0.01 低い					
強さ	0.79 強い					
体の深さ	0.67 深い					
泌乳形質	1.16 鋭角的					
尻の角度	0.01 傾斜					
尻の幅	0.71 狭い					
後肢の側望	0.07 曲飛					
後肢の後望	1.07 X 状					
蹄の角度	0.84 低い					
肢蹄得点	1.11 低い					
前乳房の付着	0.50 弱い					
後乳房の高さ	1.05 高い					
後乳房の幅	0.97 広い					
懸垂韧带	0.73 弱い					
乳房の深さ	1.88 深い					
前乳頭の位置	1.29 広い					
後乳頭の位置	1.04 広い					
乳頭の長さ	1.11 長い					



雌雄別別精液

# SECOYA

29HO18263 シナジー セコヤ ET A1/A2 840 3131303710  
100%NA Born: 2015/06/09

NEW RELEASE



娘：カロリD セコヤ 9677種系

ベディグリー デルタ × スーパーサイアー × マンローマン × ショットル

父牛 MR モーグル デルタ 1427 ET  
シナジー スーパーサイアー ストラテジー ET VG-88  
母牛 4-00 3x328日 M 17,509kg 3.8% F 662kg 3.2% P 557kg

CDCB 2020/04 娘牛 82 牛群 42 **TPI +2638**

乳量 (EBV)	+892	kg	%	信頼度
脂肪 (EBV)	+41		+0.06	92%
蛋白 (EBV)	+28		+0.00	92%
飼料効率	108	NMS	+567	CMS +574
娘牛平均能力:	乳量 13,044kg	脂肪量 510kg	3.9%	蛋白量 398kg 3.1%
種雄牛分娩難易度:	7.4%	信頼度 85%	観測数	200
娘牛分娩難易度:	7.2%	信頼度 71%	観測数	34
種雄牛死産率:	7.6%	信頼度 75%	観測数	174
娘牛死産率:	6.8%	信頼度 64%	観測数	25
受胎指数:	+1.3	DPR: +1.3	HCR: +0.8	CCR: +3.4 EFC: -0.2
体細胞数:	+2.79	雌牛生存能力:		+2.8
生産寿命:	+6.1	疾病形質:		+5.7
ABS RWD®種雄牛受胎性:	★★★★★	観測数		972
ABS RWD®トランジションライト™:	★★★★★			

HA gPTA 2020/04 娘牛 27 牛群 14 信頼度 87%

体型 P T A	0.84	-2	-1	0	+1	+2
乳房の構成	1.90					
肢蹄の構成	0.03					
体重の構成	0.32					
高さ	0.80	低い				
強さ	0.31	弱い				
体の深さ	0.71	浅い				
泌乳形質	0.46	粗野				
尻の角度	0.66	高い				
尻の幅	0.15	狭い				
後肢の側望	0.43	曲飛				
後肢の後望	0.40	X状				
蹄の角度	0.17	低い				
肢蹄得点	0.05	低い				
前乳房の付着	1.68	強い				
後乳房の高さ	2.27	高い				
後乳房の幅	2.09	広い				
懸垂韧带	0.67	強い				
乳房の深さ	1.37	浅い				
前乳頭の位置	0.09	狭い				
後乳頭の位置	0.36	狭い				
乳頭の長さ	1.03	短い				



Sexcel  
雌雄選別精液

# RAIDEN

29HO17941 ABS ライデン ET A1/A2 840 3014558962  
99% I Born: 2014/11/13



娘：デスー ライデン 6585 ET

ベディグリー ジョスパー × モーグル × カールステン × ボリヴァー

父牛 ユッカー スーパーサイアー ジョスパー ET  
母牛 ノーフラ モーグル ライア 33992 ET VG-87 DOM  
3-10 3x365日 M 18,439kg 4.6% F 848kg 3.2% P 595kg

IB-M/USA 2020/04 娘牛 1,904 牛群 239 **TPI +2760**

乳量 (EBV)	+1,544	kg	%	信頼度
脂肪 (EBV)	+84		+0.18	99%
蛋白 (EBV)	+42		-0.04	99%
飼料効率	199	NMS	+763	CMS +760
娘牛平均能力:	乳量 13,099kg	脂肪量 523kg	4.0%	蛋白量 412kg 3.1%
種雄牛分娩難易度:	6.2%	信頼度 99%	観測数	8,182
娘牛分娩難易度:	6.3%	信頼度 95%	観測数	1,042
種雄牛死産率:	6.1%	信頼度 98%	観測数	7,444
娘牛死産率:	5.2%	信頼度 94%	観測数	965
受胎指数:	-0.1	DPR: -0.5	HCR: -0.8	CCR: +0.5 EFC: +2.9
体細胞数:	+2.79	雌牛生存能力:		+3.1
生産寿命:	+5.3	疾病形質:		+3.8
ABS RWD®種雄牛受胎性:	★★★★★	観測数		56,074
ABS RWD®トランジションライト™:	★★★★			

HA gPTA 2020/04 娘牛 303 牛群 78 信頼度 95%

体型 P T A	0.16	-2	-1	0	+1	+2
乳房の構成	1.03					
肢蹄の構成	1.12					
体重の構成	0.89					
高さ	0.22	低い				
強さ	0.47	弱い				
体の深さ	0.53	浅い				
泌乳形質	0.69	鋭角的				
尻の角度	0.95	傾斜				
尻の幅	0.77	狭い				
後肢の側望	0.12	曲飛				
後肢の後望	1.65	X状				
蹄の角度	0.66	低い				
肢蹄得点	0.95	低い				
前乳房の付着	0.75	強い				
後乳房の高さ	2.14	高い				
後乳房の幅	1.97	広い				
懸垂韧带	0.68	弱い				
乳房の深さ	0.01	深い				
前乳頭の位置	0.57	広い				
後乳頭の位置	0.58	広い				
乳頭の長さ	0.70	短い				



RSG  
雌雄選別精液

# JUMPSHOT

29HO18054 パインツリー ジャンプショット ET A1/A2 74024806  
99% I Born: 2014/11/09



祖母：パインツリー ドミンゴ メロディー VG-87

ベディグリー ジョスパー × スーダン × ドミンゴ × ジンクス

父牛 ユッカー スーパーサイアー ジョスパー ET  
母牛 パインツリー 4606 スーダン 5374 ET VG-88 DOM  
2-02 3x325日 M 11,217kg 4.4% F 495kg 3.4% P 380kg

CDCB 2020/04 娘牛 989 牛群 98 **TPI +2617**

乳量 (EBV)	+942	kg	%	信頼度
脂肪 (EBV)	+64		+0.22	99%
蛋白 (EBV)	+34		+0.04	99%
飼料効率	154	NMS	+573	CMS +586
娘牛平均能力:	乳量 13,195kg	脂肪量 525kg	4.0%	蛋白量 419kg 3.2%
種雄牛分娩難易度:	7.9%	信頼度 97%	観測数	1,999
娘牛分娩難易度:	8.2%	信頼度 90%	観測数	626
種雄牛死産率:	7.3%	信頼度 94%	観測数	1,740
娘牛死産率:	6.7%	信頼度 92%	観測数	600
受胎指数:	+0.9	DPR: +0.4	HCR: +0.4	CCR: +1.9 EFC: +3.5
体細胞数:	+2.89	雌牛生存能力:		+2.0
生産寿命:	+4.3	疾病形質:		+2.8
ABS RWD®種雄牛受胎性:	★★★★★	観測数		12,224
ABS RWD®トランジションライト™:	★★★★			

HA gPTA 2020/04 娘牛 51 牛群 19 信頼度 89%

体型 P T A	0.34	-2	-1	0	+1	+2
乳房の構成	0.46					
肢蹄の構成	0.13					
体重の構成	0.06					
高さ	0.98	低い				
強さ	0.10	強い				
体の深さ	0.40	浅い				
泌乳形質	0.54	粗野				
尻の角度	0.79	傾斜				
尻の幅	0.13	狭い				
後肢の側望	0.00	曲飛				
後肢の後望	0.64	X状				
蹄の角度	0.57	低い				
肢蹄得点	0.22	低い				
前乳房の付着	0.50	強い				
後乳房の高さ	0.64	高い				
後乳房の幅	0.59	広い				
懸垂韧带	0.23	弱い				
乳房の深さ	0.28	深い				
前乳頭の位置	0.32	広い				
後乳頭の位置	0.30	広い				
乳頭の長さ	0.61	短い				



GIC  
推奨牛  
RSG  
雌雄選別精液



Sexcel  
雌雄選別精液

# STARDUST

29HO18215 シーガルベイ SR スターダスト ET A2/A2 840 3128977786  
99% I Born: 2015/06/30



娘：シエラ ビュー スターダスト 4627種系

ベディグリー スプリング × ジェイシー × マンローマン × フラネット

父牛 ウェステンレード アルタスプリング  
母牛 シーガルベイ サムソンローヤル ET  
5-03 3x365日 M 14,687kg 4.8% F 698kg 3.7% P 548kg

CDCB 2020/04 娘牛 65 牛群 38 **TPI +2630**

乳量 (EBV)	+327	kg	%	信頼度
脂肪 (EBV)	+50		+0.28	91%
蛋白 (EBV)	+28		+0.14	91%
飼料効率	132	NMS	+498	CMS +533
娘牛平均能力:	乳量 12,762kg	脂肪量 510kg	4.0%	蛋白量 411kg 3.2%
種雄牛分娩難易度:	7.7%	信頼度 87%	観測数	325
娘牛分娩難易度:	6.6%	信頼度 71%	観測数	22
種雄牛死産率:	7.8%	信頼度 76%	観測数	353
娘牛死産率:	6.9%	信頼度 64%	観測数	17
受胎指数:	+2.3	DPR: +2.0	HCR: +2.7	CCR: +2.4 EFC: +4.3
体細胞数:	+2.91	雌牛生存能力:		-0.1
生産寿命:	+3.1	疾病形質:		+2.2
ABS RWD®種雄牛受胎性:	★★★★★	観測数		1,460
ABS RWD®トランジションライト™:	★★★★			

HA gPTA 2020/04 娘牛 23 牛群 15 信頼度 87%

体型 P T A	0.63	-2	-1	0	+1	+2
乳房の構成	1.30					
肢蹄の構成	1.05					
体重の構成	0.12					
高さ	0.17	低い				
強さ	0.20	弱い				
体の深さ	0.70	浅い				
泌乳形質	0.04	粗野				
尻の角度	0.10	高い				
尻の幅	0.58	広い				
後肢の側望	1.37	垂直				
後肢の後望	1.09	垂直				
蹄の角度	1.11	高い				
肢蹄得点	0.93	高い				
前乳房の付着	0.34	強い				
後乳房の高さ	1.93	高い				
後乳房の幅	1.78	広い				
懸垂韧带	1.05	強い				
乳房の深さ	0.61	浅い				
前乳頭の位置	0.68	狭い				
後乳頭の位置	1.26	狭い				
乳頭の長さ	0.46	長い				



RSG  
雌雄選別精液



Sexcel  
雌雄選別精液

# HARVEST

29HO18043 ウィルラ ハーベスト ET A1/A2 73519358  
99%NA Born: 2014/11/01



娘：ブラックブルック ハーベスト カラ EX-90

ベディグリー **モントレー × ヌメロウ × フラネット × ラモス**  
 父 牛 ビューホーム モントレー ET  
 母 牛 ウィルラ ウノ 497 ET  
 6-01 3x305日 M 14,492kg 4.4% F 641kg 3.3% P 479kg

IB-M/USA 2020/04 娘牛 780 牛群 307 **TPI +2582**

乳量 (EBV)	+529	kg	%	信頼度
脂肪 (EBV)	+34			98%
蛋白 (EBV)	+22			97%
飼料効果	82	NMS	+417	CMS +429
娘牛平均能力:	乳量 12,919kg	脂肪量 497kg	3.8%	蛋白量 401kg 3.1%
種雄牛分娩難易度:	7.8%	信頼度 95%	観測数	1,745
娘牛分娩難易度:	6.2%	信頼度 90%	観測数	315
種雄牛死産率:	8.6%	信頼度 89%	観測数	1,663
娘牛死産率:	5.7%	信頼度 87%	観測数	286
受胎指数:	+1.0	DPR: +0.7	HCR: +1.5	CCR: +1.1 EFC: +2.6
体細胞数:	+2.93	雌牛生存能力:		+0.5
生産寿命:	+3.6	疾病形質:		+3.5
ABS RWD®種雄牛受胎性:	★★★★	観測数	3,601	
ABS RWD®トランジションライト™:	★★★★			

HA gPTA 2020/04	娘牛 385	牛群 188	信頼度 94%		
	-2	-1	0	+1	+2
体型 P T A	2.42				
乳器の構成	1.76				
肢蹄の構成	1.33				
体重の構成	0.51				
高さ	2.05	高い			
強さ	0.73	強い			
体の深さ	1.08	深い			
泌乳形質	1.95	鋭角的			
尻の角度	0.45	高い			
尻の幅	2.00	広い			
後肢の側望	0.07	直飛			
後肢の後望	1.03	垂直			
蹄の角度	0.67	高い			
肢蹄得点	1.91	高い			
前乳房の付着	2.06	強い			
後乳房の高さ	2.66	高い			
後乳房の幅	2.45	広い			
懸垂韧带	1.95	強い			
乳房の深さ	1.78	浅い			
前乳頭の位置	0.11	狭い			
後乳頭の位置	0.43	狭い			
乳頭の長さ	0.39	短い			



# HARPER

29HO17747 クッキーカッター ハーパー ET A1/A2 840 3013614152  
99% NA Born: 2013/12/28



母：クッキーカッター エピック ヘーゼル ET EX-91

ベディグリー **パリスト × エピック × マンオーマン × ゴールドウィン**  
 父 牛 デサー 11236 パリスト ET  
 母 牛 クッキーカッター エピック ヘーゼル ET EX-91  
 5-10 3x350日 M 17,273kg 4.3% F 742kg 3.4% P 582kg

IB-M/USA 2020/04 娘牛 1,717 牛群 475 **TPI +2656**

乳量 (EBV)	+74	kg	%	信頼度
脂肪 (EBV)	+58			97%
蛋白 (EBV)	+40			96%
飼料効果	167	NMS	+501	CMS +572
娘牛平均能力:	乳量 12,594kg	脂肪量 515kg	4.1%	蛋白量 408kg 3.2%
種雄牛分娩難易度:	6.3%	信頼度 94%	観測数	2,950
娘牛分娩難易度:	7.1%	信頼度 85%	観測数	167
種雄牛死産率:	8.6%	信頼度 87%	観測数	2,861
娘牛死産率:	7.9%	信頼度 83%	観測数	165
受胎指数:	+0.3	DPR: -0.3	HCR: +1.6	CCR: -0.2 EFC: +3.2
体細胞数:	+2.83	雌牛生存能力:		-1.0
生産寿命:	+2.7	疾病形質:		+1.3
ABS RWD®種雄牛受胎性:	★★★★	観測数	3,133	
ABS RWD®トランジションライト™:	★★★★			

HA gPTA 2020/04	娘牛 508	牛群 155	信頼度 93%		
	-2	-1	0	+1	+2
体型 P T A	1.28				
乳器の構成	0.71				
肢蹄の構成	1.44				
体重の構成	0.47				
高さ	0.77	高い			
強さ	0.94	強い			
体の深さ	1.18	深い			
泌乳形質	1.24	鋭角的			
尻の角度	2.23	高い			
尻の幅	0.59	広い			
後肢の側望	0.19	曲飛			
後肢の後望	1.48	垂直			
蹄の角度	1.72	高い			
肢蹄得点	1.48	高い			
前乳房の付着	1.26	強い			
後乳房の高さ	1.77	高い			
後乳房の幅	1.63	広い			
懸垂韧带	0.88	弱い			
乳房の深さ	0.06	深い			
前乳頭の位置	0.55	広い			
後乳頭の位置	0.91	広い			
乳頭の長さ	0.05	長い			



# BLACKGOLD

29HO17550 EDG ブラックゴールド ET A2/A2 72128158  
100%NA Born: 2013/01/01



娘：ファンデルシャーフ ブラックゴールド 34322種系

ベディグリー **ヌメロウ × ロバスト × フラネット × ボルトン**  
 父 牛 アミガッティ ヌメロウ ET EX-90  
 母 牛 サンディーバレー ロバスト ルビー ET EX-90  
 6-00 3x336日 M 16,847kg 3.4% F 566kg 3.2% P 536kg

IB-M/USA 2020/04 娘牛 413 牛群 127 **TPI +2478**

乳量 (EBV)	+806	kg	%	信頼度
脂肪 (EBV)	+51			97%
蛋白 (EBV)	+37			97%
飼料効果	145	NMS	+421	CMS +439
娘牛平均能力:	乳量 13,100kg	脂肪量 507kg	3.9%	蛋白量 411kg 3.1%
種雄牛分娩難易度:	7.9%	信頼度 98%	観測数	2,324
娘牛分娩難易度:	8.5%	信頼度 87%	観測数	436
種雄牛死産率:	8.2%	信頼度 94%	観測数	1,698
娘牛死産率:	5.4%	信頼度 85%	観測数	385
受胎指数:	+0.6	DPR: +0.3	HCR: +1.9	CCR: +0.7 EFC: +1.0
体細胞数:	+3.26	雌牛生存能力:		+0.4
生産寿命:	+1.3	疾病形質:		+0.0
ABS RWD®種雄牛受胎性:	★★★★	観測数	18,888	
ABS RWD®トランジションライト™:	★★★			

HA gPTA 2020/04	娘牛 83	牛群 44	信頼度 91%		
	-2	-1	0	+1	+2
体型 P T A	0.68				
乳器の構成	0.02				
肢蹄の構成	0.69				
体重の構成	0.39				
高さ	0.50	高い			
強さ	0.00	強い			
体の深さ	0.34	深い			
泌乳形質	1.28	鋭角的			
尻の角度	0.54	高い			
尻の幅	0.39	広い			
後肢の側望	0.19	直飛			
後肢の後望	0.44	垂直			
蹄の角度	0.27	高い			
肢蹄得点	0.87	高い			
前乳房の付着	0.30	弱い			
後乳房の高さ	0.33	高い			
後乳房の幅	0.30	広い			
懸垂韧带	0.78	強い			
乳房の深さ	0.43	深い			
前乳頭の位置	0.95	狭い			
後乳頭の位置	0.94	狭い			
乳頭の長さ	0.53	短い			



# HAYES-P

29HO18078 ボマズ ヘイズ P ET A1/A2 73953357  
99% I Born: 2015/01/02



母：ボーマズ ヌメロウ 5904 ET VG-88

ベディグリー **ジョスパー × ヌメロウ × ローンボーイ P RED × ローダン**  
 父 牛 ユッカー スーパーサイアー ジョスパー ET  
 母 牛 ボーマズ ヌメロウ 5904 ET VG-88  
 3-07 3x338日 M 20,766kg 3.9% F 818kg 3.1% P 652kg

CDCB 2020/04 娘牛 268 牛群 60 **TPI +2555**

乳量 (EBV)	+1,245	kg	%	信頼度
脂肪 (EBV)	+60			96%
蛋白 (EBV)	+33			96%
飼料効果	126	NMS	+506	CMS +503
娘牛平均能力:	乳量 13,323kg	脂肪量 527kg	4.0%	蛋白量 417kg 3.1%
種雄牛分娩難易度:	8.4%	信頼度 97%	観測数	1,547
娘牛分娩難易度:	9.2%	信頼度 84%	観測数	265
種雄牛死産率:	8.8%	信頼度 92%	観測数	1,257
娘牛死産率:	7.6%	信頼度 84%	観測数	226
受胎指数:	+0.9	DPR: +0.7	HCR: +0.6	CCR: +1.1 EFC: +2.4
体細胞数:	+2.75	雌牛生存能力:		+2.3
生産寿命:	+3.6	疾病形質:		+3.4
ABS RWD®種雄牛受胎性:	★★★★	観測数	7,230	
ABS RWD®トランジションライト™:	★★★★			

HA gPTA 2020/04	娘牛 106	牛群 30	信頼度 91%		
	-2	-1	0	+1	+2
体型 P T A	0.25				
乳器の構成	0.50				
肢蹄の構成	0.87				
体重の構成	0.87				
高さ	0.42	高い			
強さ	0.46	強い			
体の深さ	0.28	浅い			
泌乳形質	0.94	傾野			
尻の角度	0.11	傾斜			
尻の幅	0.16	広い			
後肢の側望	0.33	直飛			
後肢の後望	1.59	X 状			
蹄の角度	0.12	低い			
肢蹄得点	0.50	低い			
前乳房の付着	0.18	強い			
後乳房の高さ	0.95	高い			
後乳房の幅	0.87	広い			
懸垂韧带	0.46	強い			
乳房の深さ	0.78	浅い			
前乳頭の位置	1.31	広い			
後乳頭の位置	0.49	広い			
乳頭の長さ	0.30	長い			



# BOURBON

29HO17944 ワーデル ABS バーボン ET HH5 A2/A2 840 3014558977  
100%NA Born: 2014/11/29



娘：ベーコンヒル バーボン ミサ ET

ベディグリー **モントロス × マッセイ × スーパー × ショットル**  
 父牛 ベーコンヒル モントロス ET VG-88 (モーグル)  
 母牛 ワーデル マッセイ ベルンダ ET VG-85  
 4-06 2x365日 M 14,910kg 3.9% F 576kg 3.4% P 514kg

IB-M/USA 2020/04 娘牛 2,850 牛群 744 **TPI +2484**

乳量 (EBV)	+1,637	kg	%	信頼度
脂肪 (EBV)	+40		-0.16	99%
蛋白 (EBV)	+49		-0.02	99%
飼料効果	121	<b>NMS</b> +413	<b>CMS</b> +415	
娘牛平均能力:	乳量 13,767kg	脂肪量 542kg	3.9%	蛋白量 435kg 3.2%
種雄牛分娩難易度:	6.8%	信頼度 99%	観測数 14,568	
娘牛分娩難易度:	7.4%	信頼度 97%	観測数 877	
種雄牛死産率:	7.4%	信頼度 99%	観測数 14,009	
娘牛死産率:	8.4%	信頼度 96%	観測数 762	
受胎指数: +0.7	DPR: +0.9	HCR: +0.1	CCR: +1.6	EFC: -1.2
体細胞数:	+2.92	雌牛生存能力:	-1.0	
生産寿命:	+2.8	疾病形質:	-1.8	
ABS RWD®種雄牛受胎性:	★★★	観測数 36,379		
ABS RWD®トランジションライト™:	★★★			

HA gPTA 2020/04 娘牛 795 牛群 278 信頼度 98%

体型 P T A	0.49	-2	-1	0	+1	+2
乳房の構成	0.18					
肢蹄の構成	0.32					
体重の構成	0.74					
高さ	0.43	高い				
強さ	1.10	強い				
体の深さ	0.69	深い				
泌乳形質	0.32	鋭角的				
尻の角度	0.08	傾斜				
尻の幅	0.32	狭い				
後肢の側望	1.12	直飛				
後肢の後望	0.33	X状				
蹄の角度	0.56	高い				
肢蹄得点	0.18	低い				
前乳房の付着	0.50	強い				
後乳房の高さ	0.68	高い				
後乳房の幅	0.63	広い				
懸垂韧带	0.12	弱い				
乳房の深さ	0.38	深い				
前乳頭の位置	0.19	広い				
後乳頭の位置	0.25	広い				
乳頭の長さ	0.24	短い				



# TOPSY

29HO16667 デスー 11228 トップシー ET A2/A2 70625980  
99% I Born: 2012/03/19



娘：レスベリー トップシー ローデイス EX-92

ベディグリー **フックム × ワトソン × オーマン × ルドルフ**  
 父牛 デスー 521 フックム ET EX-90  
 母牛 デスー 199 ET VG-85 GMD  
 2-10 2x365日 M 14,034kg 4.5% F 638kg 3.5% P 495kg

IB-M/USA 2020/04 娘牛 12,515 牛群 2,231 **TPI +2542**

乳量 (EBV)	+1,045	kg	%	信頼度
脂肪 (EBV)	+55		+0.12	99%
蛋白 (EBV)	+48		+0.12	99%
飼料効果	158	<b>NMS</b> +466	<b>CMS</b> +499	
娘牛平均能力:	乳量 13,126kg	脂肪量 513kg	3.9%	蛋白量 415kg 3.2%
種雄牛分娩難易度:	7.2%	信頼度 99%	観測数 24,646	
娘牛分娩難易度:	5.3%	信頼度 98%	観測数 4,903	
種雄牛死産率:	8.2%	信頼度 98%	観測数 21,929	
娘牛死産率:	5.8%	信頼度 98%	観測数 4,123	
受胎指数: -1.7	DPR: -2.7	HCR: +1.4	CCR: -2.3	EFC: +3.3
体細胞数:	+2.84	雌牛生存能力:	-0.7	
生産寿命:	+1.3	疾病形質:	+1.4	
ABS RWD®種雄牛受胎性:	★★★★	観測数 17,053		
ABS RWD®トランジションライト™:	★★★★			

HA gPTA 2020/04 娘牛 4,035 牛群 993 信頼度 97%

体型 P T A	0.90	-2	-1	0	+1	+2
乳房の構成	0.57					
肢蹄の構成	0.07					
体重の構成	0.54					
高さ	0.31	高い				
強さ	0.84	強い				
体の深さ	0.71	深い				
泌乳形質	1.01	鋭角的				
尻の角度	1.08	高い				
尻の幅	1.63	広い				
後肢の側望	2.10	曲飛				
後肢の後望	0.53	垂直				
蹄の角度	0.23	低い				
肢蹄得点	0.15	高い				
前乳房の付着	1.42	強い				
後乳房の高さ	1.31	高い				
後乳房の幅	1.21	広い				
懸垂韧带	0.71	弱い				
乳房の深さ	0.39	浅い				
前乳頭の位置	1.21	広い				
後乳頭の位置	1.45	広い				
乳頭の長さ	1.75	長い				



雌雄選別精液

# COMMANDER

29HO16909 ラークレスト コマンダー ET A2/A2 58591942  
99% I Born: 2012/12/17



娘：モーサン コマンダー キャッシュ BRK 2533 VG-87

ベディグリー **モーグル × オブザーバー × ラモス × ショットル**  
 父牛 マウントフィールド SSI DCY モーグル ET EX-93  
 母牛 ラークレスト カリダ ET  
 - x 日 M - kg - % F - kg - % P - kg

IB-M/USA 2020/04 娘牛 12,545 牛群 4,370 **TPI +2608**

乳量 (EBV)	+1,074	kg	%	信頼度
脂肪 (EBV)	+62		+0.16	99%
蛋白 (EBV)	+44		+0.08	99%
飼料効果	167	<b>NMS</b> +459	<b>CMS</b> +484	
娘牛平均能力:	乳量 13,325kg	脂肪量 630kg	4.0%	蛋白量 418kg 3.1%
種雄牛分娩難易度:	8.4%	信頼度 99%	観測数 28,373	
娘牛分娩難易度:	8.7%	信頼度 97%	観測数 2,243	
種雄牛死産率:	7.4%	信頼度 98%	観測数 28,228	
娘牛死産率:	8.1%	信頼度 97%	観測数 2,106	
受胎指数: -2.5	DPR: -3.3	HCR: +1.1	CCR: -3.7	EFC: +1.2
体細胞数:	+2.89	雌牛生存能力:	-2.6	
生産寿命:	+1.2	疾病形質:	-0.2	
ABS RWD®種雄牛受胎性:	★★	観測数 14,456		
ABS RWD®トランジションライト™:	★			

HA gPTA 2020/04 娘牛 6,463 牛群 2,588 信頼度 98%

体型 P T A	2.04	-2	-1	0	+1	+2
乳房の構成	1.47					
肢蹄の構成	1.66					
体重の構成	0.02					
高さ	1.67	高い				
強さ	0.79	強い				
体の深さ	1.69	深い				
泌乳形質	2.93	鋭角的				
尻の角度	1.47	高い				
尻の幅	1.82	広い				
後肢の側望	1.07	曲飛				
後肢の後望	2.03	垂直				
蹄の角度	1.06	高い				
肢蹄得点	1.85	高い				
前乳房の付着	2.37	強い				
後乳房の高さ	2.66	高い				
後乳房の幅	2.45	広い				
懸垂韧带	0.32	弱い				
乳房の深さ	0.86	浅い				
前乳頭の位置	0.64	狭い				
後乳頭の位置	0.16	広い				
乳頭の長さ	0.39	短い				



# SOLARIS

29HO17964 シーガルベイMJ ソラリス A1/A1 840 3124720360  
99%NA Born: 2014/08/30



娘：ウィル O クレスト ソラリス ジーナ ET

ベディグリー **スーパーサイアー × ヌメロウ × ドロシー × ラモス**  
 父牛 シーガルベイ スーパーサイアー ET EX-90  
 母牛 シーガルベイ アレクサ スリー ET  
 3-02 2x365日 M 13,780kg 4.0% F 553kg 3.4% P 464kg

IB-M/USA 2020/04 娘牛 3,157 牛群 558 **TPI +2487**

乳量 (EBV)	+694	kg	%	信頼度
脂肪 (EBV)	+37		+0.08	99%
蛋白 (EBV)	+31		+0.08	99%
飼料効果	132	<b>NMS</b> +505	<b>CMS</b> +525	
娘牛平均能力:	乳量 12,912kg	脂肪量 613kg	4.0%	蛋白量 412kg 3.2%
種雄牛分娩難易度:	5.7%	信頼度 98%	観測数 5,782	
娘牛分娩難易度:	5.9%	信頼度 93%	観測数 648	
種雄牛死産率:	5.9%	信頼度 95%	観測数 4,668	
娘牛死産率:	5.9%	信頼度 92%	観測数 567	
受胎指数: +1.4	DPR: +1.5	HCR: +1.2	CCR: +2.9	EFC: -0.3
体細胞数:	+2.89	雌牛生存能力:	+1.5	
生産寿命:	+4.2	疾病形質:	+2.7	
ABS RWD®種雄牛受胎性:	★★★★	観測数 8,876		
ABS RWD®トランジションライト™:	★★★★★			

HA gPTA 2020/04 娘牛 665 牛群 187 信頼度 95%

体型 P T A	0.09	-2	-1	0	+1	+2
乳房の構成	0.38					
肢蹄の構成	0.26					
体重の構成	1.90					
高さ	0.95	低い				
強さ	1.72	弱い				
体の深さ	1.41	浅い				
泌乳形質	0.91	鋭角的				
尻の角度	1.03	高い				
尻の幅	0.56	広い				
後肢の側望	0.47	曲飛				
後肢の後望	0.89	X状				
蹄の角度	0.52	低い				
肢蹄得点	0.29	低い				
前乳房の付着	0.25	弱い				
後乳房の高さ	0.96	高い				
後乳房の幅	0.88	広い				
懸垂韧带	0.35	弱い				
乳房の深さ	0.19	浅い				
前乳頭の位置	1.99	広い				
後乳頭の位置	1.02	広い				
乳頭の長さ	1.60	長い				



雌雄選別精液



# HATTRICK

29HO17507 デスー 11737 ハットリック ET A1/A1 71813323  
100%NA Born: 2013/04/30



祖母: レディスマナー プラネット シャキーラ ET VG-87

ベディグリー **デイ × ロバスト × プラネット × ショットル**

父牛 ミニガンヒルス デイ ET  
母牛 デスー 1209 ET VG-87 DOM  
2-00 3x365日 M 15,645kg 4.1% F 643kg 3.4% P 532kg

IB-M/USA 2020/04 娘牛 1,755 牛群 417 **TPI +2301**

乳量 (EBV)	+779	kg	%	信頼度
脂肪 (EBV)	+4		-0.20	98%
蛋白 (EBV)	+22		-0.02	98%
飼料効率	36	NMS	+259	CMS +261
娘牛平均能力:	乳量 13,025kg 脂肪量 495kg 3.8% 蛋白量 403kg 3.1%			
種雄牛分娩難易度:	7.8%	信頼度 95%	観測数 1,888	
種雄牛死産率:	8.4%	信頼度 88%	観測数 1,705	
種雄牛死産率:	6.9%	信頼度 87%	観測数 285	
受胎指数: +0.7	DPR: +0.2	HCR: +1.8	CCR: +0.5	EFC: +3.6
体細胞数:	+2.80	雌牛生存能力:	+1.6	
生産寿命:	+4.1	疾病形質:	+4.5	
ABS RWD®種雄牛受胎性:	★★★★	観測数	7,432	
ABS RWD®トランジションライト™:	★★★★			

HA gPTA 2020/04 娘牛 479 牛群 171 信頼度 93%

HA gPTA 2020/04	娘牛 479	牛群 171	信頼度 93%
体型 P T A	0.73	-2 -1 0 +1 +2	
乳房の構成	0.80		
肢蹄の構成	0.05		
体重の構成	0.17		
高さ	0.24 低い		
強さ	0.15 弱い		
体の深さ	0.05 浅い		
泌乳形質	0.12 粗野		
尻の角度	1.21 高い		
尻の幅	0.32 狭い		
後肢の側望	0.84 曲飛		
後肢の後望	0.22 X 状		
蹄の角度	0.70 低い		
肢蹄得点	0.14 高い		
前乳房の付着	1.36 強い		
後乳房の高さ	0.07 高い		
後乳房の幅	0.06 広い		
懸垂韧带	0.95 強い		
乳房の深さ	1.12 浅い		
前乳頭の位置	1.42 狭い		
後乳頭の位置	1.02 狭い		
乳頭の長さ	0.02 短い		



# LA-BRON

29HO16701 レディスマナー グラフ ラブロン ET A1/A2 71592921  
99%NA Born: 2012/03/27



娘: レディスマナー L-B ジンジャーリー EX-90

ベディグリー **グラフィーティ × スーパー × ショットル × アーロン**

父牛 レディスマナー RD グラフィーティ ET VG-87  
母牛 グレントケイン スーパー ラベナ ET EX-90 DOM  
4-08 2x365日 M 14,052kg 4.1% F 572kg 3.1% P 433kg

IB-M/USA 2020/04 娘牛 3,131 牛群 861 **TPI +2471**

乳量 (EBV)	+919	kg	%	信頼度
脂肪 (EBV)	+47		+0.10	99%
蛋白 (EBV)	+32		+0.02	99%
飼料効率	126	NMS	+432	CMS +441
娘牛平均能力:	乳量 13,637kg 脂肪量 518kg 3.8% 蛋白量 420kg 3.1%			
種雄牛分娩難易度:	8.9%	信頼度 98%	観測数 4,106	
種雄牛死産率:	11.4%	信頼度 96%	観測数 1,330	
種雄牛死産率:	8.5%	信頼度 95%	観測数 3,000	
種雄牛死産率:	6.7%	信頼度 93%	観測数 846	
受胎指数: +1.2	DPR: +0.8	HCR: +2.4	CCR: +1.9	EFC: +1.6
体細胞数:	+2.90	雌牛生存能力:	+1.0	
生産寿命:	+2.9	疾病形質:	-1.0	
ABS RWD®種雄牛受胎性:	★★	観測数	29,434	
ABS RWD®トランジションライト™:	★★★			

HA gPTA 2020/04 娘牛 1,064 牛群 346 信頼度 98%

HA gPTA 2020/04	娘牛 1,064	牛群 346	信頼度 98%
体型 P T A	0.03	-2 -1 0 +1 +2	
乳房の構成	0.20		
肢蹄の構成	0.40		
体重の構成	0.42		
高さ	0.12 低い		
強さ	0.43 弱い		
体の深さ	0.39 浅い		
泌乳形質	0.20 鋭角的		
尻の角度	0.78 傾斜		
尻の幅	0.27 広い		
後肢の側望	2.18 曲飛		
後肢の後望	0.66 垂直		
蹄の角度	0.56 低い		
肢蹄得点	0.44 高い		
前乳房の付着	0.19 弱い		
後乳房の高さ	0.23 高い		
後乳房の幅	0.21 広い		
懸垂韧带	1.15 強い		
乳房の深さ	0.03 深い		
前乳頭の位置	0.40 狭い		
後乳頭の位置	0.80 狭い		
乳頭の長さ	1.01 長い		



# COLLUDE

29HO17784 ラークレスト コリュード ET A2/A2 73709027  
99%NA Born: 2014/01/05



娘: Nスプリングホープ コリュード 14231種系

ベディグリー **バリスト × ロバスト × マック × アウトサイド**

父牛 デスー 11236 バリスト ET  
母牛 ラークレスト カバーデル VG-86 GMD DOM  
2-06 2x365日 M 17,826kg 4.7% F 843kg 3.2% P 579kg

IB-M/USA 2020/04 娘牛 2,801 牛群 574 **TPI +2618**

乳量 (EBV)	+212	kg	%	信頼度
脂肪 (EBV)	+35		+0.22	99%
蛋白 (EBV)	+32		+0.20	99%
飼料効率	123	NMS	+520	CMS +571
娘牛平均能力:	乳量 12,743kg 脂肪量 512kg 4.0% 蛋白量 410kg 3.2%			
種雄牛分娩難易度:	5.0%	信頼度 98%	観測数 5,447	
種雄牛死産率:	5.5%	信頼度 93%	観測数 1,044	
種雄牛死産率:	6.6%	信頼度 95%	観測数 4,344	
種雄牛死産率:	6.6%	信頼度 92%	観測数 787	
受胎指数: +1.7	DPR: +1.3	HCR: +2.0	CCR: +3.3	EFC: +2.6
体細胞数:	+2.70	雌牛生存能力:	+1.0	
生産寿命:	+4.3	疾病形質:	+5.5	
ABS RWD®種雄牛受胎性:	★★★★	観測数	18,406	
ABS RWD®トランジションライト™:	★★★★			

HA gPTA 2020/04 娘牛 533 牛群 147 信頼度 96%

HA gPTA 2020/04	娘牛 533	牛群 147	信頼度 96%
体型 P T A	0.97	-2 -1 0 +1 +2	
乳房の構成	1.38		
肢蹄の構成	0.03		
体重の構成	0.50		
高さ	0.33 低い		
強さ	0.21 弱い		
体の深さ	0.03 浅い		
泌乳形質	1.03 鋭角的		
尻の角度	1.21 高い		
尻の幅	2.01 広い		
後肢の側望	1.65 曲飛		
後肢の後望	0.18 X 状		
蹄の角度	0.19 低い		
肢蹄得点	0.01 高い		
前乳房の付着	2.28 強い		
後乳房の高さ	1.39 高い		
後乳房の幅	1.28 広い		
懸垂韧带	1.15 弱い		
乳房の深さ	1.29 浅い		
前乳頭の位置	0.16 狭い		
後乳頭の位置	0.32 広い		
乳頭の長さ	0.68 短い		



# COLEMAN

29HO18077 ウィルラ コールマン ET A1/A2 73519394  
99% I Born: 2014/12/21



娘: ABC コールマン 5130種系

ベディグリー **ジョスーパー × シャムロック × マッセイ × ラモス**

父牛 ユッカー スーパーサイアー ジョスーパー ET  
母牛 ウィルラ シャムロック 294 ET  
3-04 3x305日 M 13,485kg 4.4% F 598kg 3.1% P 417kg

CDCB 2020/04 娘牛 662 牛群 119 **TPI +2650**

乳量 (EBV)	+896	kg	%	信頼度
脂肪 (EBV)	+83		+0.38	98%
蛋白 (EBV)	+25		-0.02	98%
飼料効率	176	NMS	+687	CMS +686
娘牛平均能力:	乳量 12,976kg 脂肪量 535kg 4.1% 蛋白量 407kg 3.1%			
種雄牛分娩難易度:	6.4%	信頼度 99%	観測数 5,263	
種雄牛死産率:	6.0%	信頼度 89%	観測数 505	
種雄牛死産率:	6.9%	信頼度 97%	観測数 4,665	
種雄牛死産率:	4.7%	信頼度 90%	観測数 474	
受胎指数: +1.3	DPR: +0.7	HCR: +2.5	CCR: +2.2	EFC: +3.2
体細胞数:	+2.94	雌牛生存能力:	+3.6	
生産寿命:	+4.9	疾病形質:	+2.9	
ABS RWD®種雄牛受胎性:	★★★★	観測数	64,881	
ABS RWD®トランジションライト™:	★★★★			

HA gPTA 2020/04 娘牛 70 牛群 35 信頼度 91%

HA gPTA 2020/04	娘牛 70	牛群 35	信頼度 91%
体型 P T A	0.17	-2 -1 0 +1 +2	
乳房の構成	0.27		
肢蹄の構成	1.02		
体重の構成	0.77		
高さ	1.30 低い		
強さ	0.37 弱い		
体の深さ	0.61 浅い		
泌乳形質	0.26 鋭角的		
尻の角度	0.45 傾斜		
尻の幅	0.17 狭い		
後肢の側望	0.60 曲飛		
後肢の後望	1.41 X 状		
蹄の角度	1.63 低い		
肢蹄得点	1.11 低い		
前乳房の付着	0.31 強い		
後乳房の高さ	0.13 高い		
後乳房の幅	0.12 広い		
懸垂韧带	0.48 強い		
乳房の深さ	0.49 深い		
前乳頭の位置	1.08 狭い		
後乳頭の位置	0.77 狭い		
乳頭の長さ	2.45 短い		



# DANNER-P

29HO18066 ABS ダナー P ET A2/A2 312857718  
99% NA Born: 2015/03/31



曾祖母: サリー プラネット マントバ ET VG-85

ベディグリー パワーボール P × ジャックマン × デニム × プラネット  
父牛 ビューホーム パワーボール P ET  
母牛 サラトフォード JM グリム 464 ET  
- x 日 M - kg - % F - kg - % P - kg

CDCB 2020/04 娘牛 294 牛群 93 **TPI +2501**

乳量 (EBV)	+1,086	kg	%	信頼度	
脂肪 (EBV)	+41		+0.00	96%	
蛋白 (EBV)	+48		+0.10	96%	
飼料効果	138	NMS	+434	CMS +465	
娘牛平均能力:	乳量 13,475kg	脂肪量 533kg	4.0%	蛋白量 430kg 3.2%	
種雄牛分娩難易度:	5.0%	信頼度 98%	観測数 2,577		
娘牛分娩難易度:	5.2%	信頼度 81%	観測数 173		
種雄牛死産率:	7.5%	信頼度 94%	観測数 2,317		
娘牛死産率:	6.9%	信頼度 82%	観測数 170		
受胎指数:	+0.6	DPR: +0.4	HCR: +0.9	CCR: +0.7	EFC: +1.9
体細胞数:	+2.87	雌牛生存能力:	-1.2		
生産寿命:	+1.7	疾病形質:	+1.0		
ABS RWD®種雄牛受胎性:	★★★★	観測数	8,575		
ABS RWD®トランジションライト™:	★★★★★				

HA gPTA 2020/04	娘牛 64	牛群 27	信頼度 90%		
	-2	-1	0	+1	+2
体型 P T A	0.18				
乳房の構成	0.41				
肢蹄の構成	0.56				
体重の構成	0.19				
高さ	1.11	高い			
強さ	0.14	強い			
体の深さ	0.32	深い			
泌乳形質	0.60	鋭角的			
尻の角度	1.37	傾斜			
尻の幅	0.52	広い			
後肢の側望	0.12	直飛			
後肢の後望	0.57	X状			
蹄の角度	0.20	低い			
肢蹄得点	0.20	低い			
前乳房の付着	0.57	強い			
後乳房の高さ	0.68	高い			
後乳房の幅	0.63	広い			
懸垂韧带	0.34	強い			
乳房の深さ	0.82	浅い			
前乳頭の位置	0.08	狭い			
後乳頭の位置	0.30	狭い			
乳頭の長さ	0.09	長い			



# ALLSTAR

29HO17709 デスー 12147 オールスター ET A2/A2 72851690  
99% I Born: 2014/01/12



曾祖母: コインファームス ラモス ジェリー VG-85

ベディグリー バリスト × ヌメロウ × マッセイ × ラモス  
父牛 デスー 11236 バリスト ET  
母牛 デスー 1837 ET  
2-01 3x365日 M 13,876kg 3.5% F 482kg 3.1% P 432kg

IB-M/USA 2020/04 娘牛 1,146 牛群 431 **TPI +2561**

乳量 (EBV)	+886	kg	%	信頼度	
脂肪 (EBV)	+39		+0.04	93%	
蛋白 (EBV)	+54		+0.20	92%	
飼料効果	146	NMS	+420	CMS +474	
娘牛平均能力:	乳量 - kg	脂肪量 - kg	- %	蛋白量 - kg - %	
種雄牛分娩難易度:	7.5%	信頼度 90%	観測数 2,681		
娘牛分娩難易度:	5.6%	信頼度 85%	観測数 5		
種雄牛死産率:	8.8%	信頼度 68%	観測数 2,393		
娘牛死産率:	6.5%	信頼度 77%	観測数 3		
受胎指数:	-0.7	DPR: -1.2	HCR: -0.1	CCR: -1.1	EFC: +2.4
体細胞数:	+2.76	雌牛生存能力:	-2.9		
生産寿命:	+2.0	疾病形質:	+2.9		
ABS RWD®種雄牛受胎性:	★★	観測数	1,434		
ABS RWD®トランジションライト™:	★★★★				

HA gPTA 2020/04	娘牛 260	牛群 115	信頼度 90%		
	-2	-1	0	+1	+2
体型 P T A	1.04				
乳房の構成	0.52				
肢蹄の構成	0.58				
体重の構成	0.75				
高さ	0.85	高い			
強さ	1.06	強い			
体の深さ	1.14	深い			
泌乳形質	1.10	鋭角的			
尻の角度	0.14	傾斜			
尻の幅	1.26	広い			
後肢の側望	0.02	曲飛			
後肢の後望	0.69	垂直			
蹄の角度	0.80	高い			
肢蹄得点	0.72	高い			
前乳房の付着	1.32	強い			
後乳房の高さ	0.96	高い			
後乳房の幅	0.88	広い			
懸垂韧带	0.51	弱い			
乳房の深さ	0.71	浅い			
前乳頭の位置	0.08	狭い			
後乳頭の位置	0.48	広い			
乳頭の長さ	1.09	長い			



# DREAMWEAVER

29HO17576 サンディバレー ドリームウィーバー ET A1/A2 71181872  
99% I Born: 2013/05/22



娘: ABS 7710 リエル ET VG-87

ベディグリー スーパーサイアー × ミディオ × サンディ × ショットル  
父牛 シーガルベリ スーパーサイアー ET EX-90  
母牛 サンディバレー デイドリーム ET VG-87  
- x 日 M - kg - % F - kg - % P - kg

IB-M/USA 2020/04 娘牛 8,950 牛群 1,726 **TPI +2354**

乳量 (EBV)	+699	kg	%	信頼度	
脂肪 (EBV)	-9		-0.28	99%	
蛋白 (EBV)	+16		-0.04	99%	
飼料効果	-9	NMS	+271	CMS +268	
娘牛平均能力:	乳量 12,955kg	脂肪量 483kg	3.7%	蛋白量 401kg 3.1%	
種雄牛分娩難易度:	7.4%	信頼度 99%	観測数 10,141		
娘牛分娩難易度:	5.0%	信頼度 98%	観測数 1,992		
種雄牛死産率:	8.0%	信頼度 97%	観測数 9,423		
娘牛死産率:	4.8%	信頼度 96%	観測数 1,811		
受胎指数:	+1.8	DPR: +2.0	HCR: +0.3	CCR: +3.1	EFC: +0.2
体細胞数:	+2.79	雌牛生存能力:	+2.7		
生産寿命:	+4.7	疾病形質:	+4.4		
ABS RWD®種雄牛受胎性:	★★★★★	観測数	19,582		
ABS RWD®トランジションライト™:	★★★★★				

HA gPTA 2020/04	娘牛 3,196	牛群 722	信頼度 96%		
	-2	-1	0	+1	+2
体型 P T A	1.34				
乳房の構成	1.71				
肢蹄の構成	0.31				
体重の構成	1.05				
高さ	1.13	高い			
強さ	0.62	強い			
体の深さ	0.09	深い			
泌乳形質	0.32	粗野			
尻の角度	1.07	傾斜			
尻の幅	1.07	広い			
後肢の側望	2.31	曲飛			
後肢の後望	0.43	垂直			
蹄の角度	0.96	低い			
肢蹄得点	0.78	高い			
前乳房の付着	1.96	強い			
後乳房の高さ	1.78	高い			
後乳房の幅	1.64	広い			
懸垂韧带	0.96	強い			
乳房の深さ	3.11	浅い			
前乳頭の位置	0.43	広い			
後乳頭の位置	0.27	広い			
乳頭の長さ	0.11	長い			



# BRODIE

29HO17726 ブライスホーム ブロディ ET A1/A2 CAN 11857459  
100% NA Born: 2013/09/25



娘: キングスランサム ブロッド ディーパー ET VG-85 2Y

ベディグリー スーパーサイアー × マンオーマン × ボクスター × ゴールドウィン  
父牛 シーガルベリ スーパーサイアー ET EX-90  
母牛 マープリ オーマン オーマン ビー ET EX-90  
3-11 2x345日 M 16,386kg 3.7% F 601kg 2.9% P 476kg

IB-M/USA 2020/04 娘牛 3,412 牛群 851 **TPI +2505**

乳量 (EBV)	+2,297	kg	%	信頼度	
脂肪 (EBV)	+36		-0.38	99%	
蛋白 (EBV)	+54		-0.12	99%	
飼料効果	126	NMS	+467	CMS +437	
娘牛平均能力:	乳量 13,896kg	脂肪量 615kg	3.7%	蛋白量 420kg 3.0%	
種雄牛分娩難易度:	6.7%	信頼度 98%	観測数 6,170		
娘牛分娩難易度:	8.2%	信頼度 94%	観測数 754		
種雄牛死産率:	8.5%	信頼度 95%	観測数 5,925		
娘牛死産率:	9.2%	信頼度 92%	観測数 716		
受胎指数:	-0.9	DPR: -1.5	HCR: -0.2	CCR: +0.3	EFC: +1.3
体細胞数:	+3.15	雌牛生存能力:	+2.8		
生産寿命:	+4.1	疾病形質:	-1.4		
ABS RWD®種雄牛受胎性:	★★★★	観測数	15,926		
ABS RWD®トランジションライト™:	★★				

HA gPTA 2020/04	娘牛 1,321	牛群 403	信頼度 97%		
	-2	-1	0	+1	+2
体型 P T A	0.70				
乳房の構成	0.46				
肢蹄の構成	0.84				
体重の構成	0.50				
高さ	0.28	高い			
強さ	0.22	弱い			
体の深さ	0.11	浅い			
泌乳形質	1.04	鋭角的			
尻の角度	0.06	傾斜			
尻の幅	0.56	広い			
後肢の側望	0.13	曲飛			
後肢の後望	0.39	垂直			
蹄の角度	0.01	高い			
肢蹄得点	1.02	高い			
前乳房の付着	0.44	弱い			
後乳房の高さ	1.65	高い			
後乳房の幅	1.52	広い			
懸垂韧带	0.69	強い			
乳房の深さ	0.34	深い			
前乳頭の位置	1.48	広い			
後乳頭の位置	0.45	広い			
乳頭の長さ	0.96	長い			



# JERICHO

629HO18110 IHG ABS ジェリコ ET A2/A2 840 3128557283  
99% | Born: 2015/05/29



雌雄選別精液



ベディグリー ジョースーパー × モーグル × オブザーバー × ショットル  
 父 牛 ユッカー スーパーサイアー ジョースーパー ET  
 母 牛 EDG クリスタ モーグル 2080 ET  
 3-04 3x305日 M 14,075kg 3.6% F 509kg 3.3% P 464kg

IB-M/USA 2020/04 娘牛 610 牛群 151 **TPI +2713**

乳量 (EBV) +1,105 kg % 信頼度  
 脂肪 (EBV) +77 +0.26 97%  
 蛋白 (EBV) +45 +0.08 98%  
 飼料効果 184 **NMS** +596 **CMS** +621  
 娘牛平均能力: 乳量 13,112kg 脂肪量 537kg 4.1% 蛋白量 415kg 3.2%

種雄牛分娩難易度: 8.3% 信頼度 98% 観測数 4,948  
 娘牛分娩難易度: 8.9% 信頼度 88% 観測数 374  
 種雄牛死産率: 8.1% 信頼度 95% 観測数 5,372  
 娘牛死産率: 7.2% 信頼度 88% 観測数 318  
 受胎指数: -1.2 **DPR**: -1.5 **HCR**: -0.8 **CCR**: -0.8 **EFC**: +0.3  
 体細胞数: +2.87 雌牛生存能力: +0.1  
 生産寿命: +3.0 疾病形質: +3.0  
**ABS RWD**®種雄牛受胎性: NA 観測数 0  
**ABS RWD**®トランジションライト™: ★★★

HA gPTA 2020/04	娘牛 100	牛群 42	信頼度 93%
	-2	-1	0 +1 +2
体型 P T A	1.41		
乳房の構成	1.34		
肢蹄の構成	0.06		
体重の構成	0.74		
高さ	0.77	高い	
強さ	1.09	強い	
体の深さ	0.90	深い	
泌乳形質	1.05	鋭角的	
尻の角度	0.43	高い	
尻の幅	1.20	広い	
後肢の側望	1.30	曲飛	
後肢の後望	0.09	垂直	
蹄の角度	0.40	低い	
肢蹄得点	0.35	高い	
前乳房の付着	1.63	強い	
後乳房の高さ	2.22	高い	
後乳房の幅	2.04	広い	
懸垂韧带	0.79	強い	
乳房の深さ	0.63	浅い	
前乳頭の位置	0.96	狭い	
後乳頭の位置	1.17	狭い	
乳頭の長さ	2.04	短い	

娘: ソウザ ジェリコ 8480種系



推奨牛



ABS 雌雄選別精液  
分娩難易度  
6.3%

# DANCER

629HO18018 シーガルベイ ジョーダンサー ET A1/A1 840 3124720390  
99% | Born: 2014/11/29



雌雄選別精液



ベディグリー ジョースーパー × ヘッドライナー × マンオマン × ショットル  
 父 牛 ユッカー スーパーサイアー ジョースーパー ET  
 母 牛 レディスマナー HDLR シヤスティアー ET VG-87  
 4-08 2x302日 M 13,467kg 4.4% F 596kg 3.2% P 429kg

IB-M/USA 2020/04 娘牛 1,449 牛群 329 **TPI +2684**

乳量 (EBV) +727 kg % 信頼度  
 脂肪 (EBV) +88 +0.46 98%  
 蛋白 (EBV) +42 +0.14 98%  
 飼料効果 206 **NMS** +639 **CMS** +681  
 娘牛平均能力: 乳量 12,845kg 脂肪量 534kg 4.2% 蛋白量 413kg 3.2%

種雄牛分娩難易度: 7.9% 信頼度 99% 観測数 6,200  
 娘牛分娩難易度: 9.5% 信頼度 90% 観測数 440  
 種雄牛死産率: 8.4% 信頼度 97% 観測数 5,056  
 娘牛死産率: 7.2% 信頼度 89% 観測数 369  
 受胎指数: -0.3 **DPR**: -1.1 **HCR**: +0.7 **CCR**: +0.4 **EFC**: +3.9  
 体細胞数: +2.71 雌牛生存能力: +1.6  
 生産寿命: +3.6 疾病形質: +6.5  
**ABS RWD**®種雄牛受胎性: NA 観測数 0  
**ABS RWD**®トランジションライト™: ★★★

HA gPTA 2020/04	娘牛 252	牛群 89	信頼度 94%
	-2	-1	0 +1 +2
体型 P T A	0.32		
乳房の構成	0.16		
肢蹄の構成	1.01		
体重の構成	0.39		
高さ	0.02	高い	
強さ	0.78	強い	
体の深さ	0.50	深い	
泌乳形質	0.54	鋭角的	
尻の角度	0.96	傾斜	
尻の幅	0.23	広い	
後肢の側望	0.64	曲飛	
後肢の後望	1.41	X 状	
蹄の角度	0.79	低い	
肢蹄得点	0.78	低い	
前乳房の付着	0.39	弱い	
後乳房の高さ	0.59	高い	
後乳房の幅	0.54	広い	
懸垂韧带	0.61	弱い	
乳房の深さ	1.03	深い	
前乳頭の位置	0.06	狭い	
後乳頭の位置	0.36	広い	
乳頭の長さ	0.69	短い	

娘: デスー ダンサー 6619



推奨牛



ABS 雌雄選別精液  
分娩難易度  
5.9%

# SILVER

629HO17573 シーガルベイ シルバー ET A1/A2 72156794  
100% NA Born: 2013/04/10



雌雄選別精液



ベディグリー モーグル × スノーマン × ブラネット × ショットル  
 父 牛 マウントフィールド SSI DCY モーグル ET EX-93  
 母 牛 シーガルベイスノー ダーリング ET VG-88 DOM  
 2-06 2x365日 M 16,157kg 3.5% F 570kg 3.0% P 489kg

IB-M/USA 2020/04 娘牛 22,213 牛群 5,352 **TPI +2585**

乳量 (EBV) +601 kg % 信頼度  
 脂肪 (EBV) +68 +0.34 99%  
 蛋白 (EBV) +30 +0.08 99%  
 飼料効果 149 **NMS** +476 **CMS** +498  
 娘牛平均能力: 乳量 13,093kg 脂肪量 547kg 4.2% 蛋白量 422kg 3.2%

種雄牛分娩難易度: 8.5% 信頼度 99% 観測数 54,696  
 娘牛分娩難易度: 6.9% 信頼度 99% 観測数 3,867  
 種雄牛死産率: 8.5% 信頼度 99% 観測数 52,556  
 娘牛死産率: 5.2% 信頼度 99% 観測数 3,619  
 受胎指数: -2.1 **DPR**: -2.1 **HCR**: -0.7 **CCR**: -2.6 **EFC**: -2.9  
 体細胞数: +2.99 雌牛生存能力: -2.3  
 生産寿命: +1.4 疾病形質: +2.0  
**ABS RWD**®種雄牛受胎性: NA 観測数 0  
**ABS RWD**®トランジションライト™: ★★★

HA gPTA 2020/04	娘牛 12,019	牛群 3,276	信頼度 99%
	-2	-1	0 +1 +2
体型 P T A	1.59		
乳房の構成	1.95		
肢蹄の構成	1.31		
体重の構成	0.65		
高さ	2.05	高い	
強さ	0.89	強い	
体の深さ	0.86	深い	
泌乳形質	0.94	鋭角的	
尻の角度	2.16	傾斜	
尻の幅	0.54	狭い	
後肢の側望	0.92	垂直	
後肢の後望	2.36	垂直	
蹄の角度	2.30	高い	
肢蹄得点	1.42	高い	
前乳房の付着	2.15	強い	
後乳房の高さ	3.33	高い	
後乳房の幅	3.06	広い	
懸垂韧带	0.39	強い	
乳房の深さ	1.56	浅い	
前乳頭の位置	0.89	狭い	
後乳頭の位置	0.81	狭い	
乳頭の長さ	0.44	短い	

娘: マーベリック SL ガル 23335 ET EX-90



ABS 雌雄選別精液  
分娩難易度  
6.5%

# TAILOR

629HO17706 デスー 12128 テーラー ET A1/A2 72851671  
99% | Born: 2014/01/05



雌雄選別精液



ベディグリー ラフロン × シャムロック × マンオマン × ラモス  
 父 牛 レディスマナー グラフ ラフロン ET  
 母 牛 デスー 1438 ET  
 4-10 3x365日 M 18,021kg 4.5% F 818kg 3.0% P 548kg

IB-M/USA 2020/04 娘牛 1,213 牛群 250 **TPI +2495**

乳量 (EBV) +415 kg % 信頼度  
 脂肪 (EBV) +15 -0.02 99%  
 蛋白 (EBV) +24 +0.08 99%  
 飼料効果 59 **NMS** +383 **CMS** +413  
 娘牛平均能力: 乳量 12,822kg 脂肪量 493kg 3.8% 蛋白量 403kg 3.1%

種雄牛分娩難易度: 7.1% 信頼度 98% 観測数 2,652  
 娘牛分娩難易度: 6.0% 信頼度 93% 観測数 1,061  
 種雄牛死産率: 9.9% 信頼度 95% 観測数 2,495  
 娘牛死産率: 7.1% 信頼度 94% 観測数 1,023  
 受胎指数: +3.3 **DPR**: +3.4 **HCR**: +1.6 **CCR**: +5.3 **EFC**: +1.8  
 体細胞数: +2.61 雌牛生存能力: +1.3  
 生産寿命: +5.1 疾病形質: +6.2  
**ABS RWD**®種雄牛受胎性: NA 観測数 0  
**ABS RWD**®トランジションライト™: ★★★★★

HA gPTA 2020/04	娘牛 172	牛群 67	信頼度 94%
	-2	-1	0 +1 +2
体型 P T A	0.65		
乳房の構成	0.85		
肢蹄の構成	0.48		
体重の構成	0.41		
高さ	0.74	高い	
強さ	0.37	強い	
体の深さ	0.48	深い	
泌乳形質	0.55	鋭角的	
尻の角度	1.99	傾斜	
尻の幅	1.14	広い	
後肢の側望	0.54	曲飛	
後肢の後望	0.60	X 状	
蹄の角度	0.62	低い	
肢蹄得点	0.16	低い	
前乳房の付着	0.59	強い	
後乳房の高さ	1.03	高い	
後乳房の幅	0.92	広い	
懸垂韧带	2.25	強い	
乳房の深さ	0.68	浅い	
前乳頭の位置	1.21	狭い	
後乳頭の位置	1.85	狭い	
乳頭の長さ	0.64	長い	

娘: レディスマナー ティー シービュー ET VG-85



ABS 雌雄選別精液  
分娩難易度  
5.1%

# BAILEY \*RC

94HO18095 ミスター DG-TM キング ベイリー ET \*RC A1/A2 73508043  
99% I Born: 2015/02/13

2010年 ワールド デーリー エキスプ 5歳級1位



3代前の母: レイニーリッジ タレント パーバラ EX-95 (5歳)

ベディグリー キングホーイ × スーパーサイアー × スーパー × タレント \*RC  
父 牛 モーニングビュー MCC キングホーイ ET EX-92  
母 牛 キャラルプレット スーパーサイアー パープ ET VG-86  
2-04 2x365日 M 13,830kg 4.2% F 581kg 3.2% P 443kg

IB-M/USA 2020/04 娘牛 617 牛群 271 **TPI +2359**

乳量 (EBV)	kg	%	信頼度
脂肪 (EBV)	+49	+0.08	98%
蛋白 (EBV)	+23	-0.06	97%
飼料効果	99		
種雄牛分焼難易度:	8.1%	信頼度 98%	観測数 2,447
娘牛分焼難易度:	8.7%	信頼度 88%	観測数 268
種雄牛死産率:	7.9%	信頼度 94%	観測数 2,342
娘牛死産率:	5.6%	信頼度 87%	観測数 251
受胎指数: -2.1	DPR: -2.5	HCR: -0.1	CCR: -2.8 EFC: -0.8
体細胞数:	+2.84	雌牛生存能力:	-2.3
生産寿命:	+0.3	疾病形質:	+0.2
ABS RWD®種雄牛受胎性:	★★★★	観測数	4,027
ABS RWD®トランジションライト™:	★★★		

HA gPTA 2020/04 娘牛 252 牛群 127 信頼度 96%

体型 P T A	1.74				
乳房の構成	0.74				
肢蹄の構成	0.59				
体重の構成	0.41				
高さ	1.29	高い			
強さ	1.10	強い			
体の深さ	1.84	深い			
泌乳形質	2.45	鋭角的			
尻の角度	1.43	高い			
尻の幅	1.91	広い			
後肢の側望	1.12	曲飛			
後肢の後望	0.37	垂直			
蹄の角度	0.36	高い			
肢蹄得点	1.02	高い			
前乳房の付着	1.28	強い			
後乳房の高さ	1.79	高い			
後乳房の幅	1.65	広い			
懸垂韧带	0.65	強い			
乳房の深さ	0.05	深い			
前乳頭の位置	0.35	狭い			
後乳頭の位置	0.07	狭い			
乳頭の長さ	1.61	長い			



# TYRONE

29HO17658 ウィルラ タイロン ET A1/A1 72453542  
99% I Born: 2013/06/26



娘: ダブルダイヤモンド タイロン 17244種系

ベディグリー スーパーサイアー × シャムロック × マッセイ × ラモス  
父 牛 シーガルベイスーパーサイアー ET EX-90  
母 牛 ウィルラ シャムロック 294 ET  
3-04 3x305日 M 13,485kg 4.4% F 598kg 3.1% P 417kg

IB-M/USA 2020/04 娘牛 2,129 牛群 275 **TPI +2227**

乳量 (EBV)	kg	%	信頼度
脂肪 (EBV)	+20	+0.18	99%
蛋白 (EBV)	-2	+0.00	99%
飼料効果	44		
種雄牛分焼難易度:	6.9%	信頼度 99%	観測数 5,568
娘牛分焼難易度:	6.3%	信頼度 95%	観測数 1,590
種雄牛死産率:	6.8%	信頼度 97%	観測数 4,607
娘牛死産率:	4.7%	信頼度 94%	観測数 1,274
受胎指数: +1.8	DPR: +1.7	HCR: +0.6	CCR: +3.3 EFC: +2.4
体細胞数:	+2.68	雌牛生存能力:	+3.9
生産寿命:	+5.4	疾病形質:	+4.3
ABS RWD®種雄牛受胎性:	★★★★	観測数	55,756
ABS RWD®トランジションライト™:	★★★★★		

HA gPTA 2020/04 娘牛 168 牛群 52 信頼度 93%

体型 P T A	1.13				
乳房の構成	0.46				
肢蹄の構成	0.26				
体重の構成	1.13				
高さ	2.40	低い			
強さ	1.23	弱い			
体の深さ	1.78	浅い			
泌乳形質	1.63	粗野			
尻の角度	1.81	高い			
尻の幅	1.83	狭い			
後肢の側望	0.56	直飛			
後肢の後望	0.21	X 状			
蹄の角度	1.45	低い			
肢蹄得点	0.18	低い			
前乳房の付着	0.64	弱い			
後乳房の高さ	1.41	低い			
後乳房の幅	1.30	狭い			
懸垂韧带	0.58	弱い			
乳房の深さ	0.33	深い			
前乳頭の位置	0.95	広い			
後乳頭の位置	0.38	広い			
乳頭の長さ	0.62	短い			



# WRANGLE

29HO17861 スプルーースヘブン ラングル ET A2/A2 72731065  
100%NA Born: 2014/01/13



曾祖母: ステベン ボクスター ウィノナ ET VG-87 DOM

ベディグリー ララミー × ガスリー × プラネット × ボクスター  
父 牛 ラタッチ キャレット ララミー ET  
母 牛 スプルーースヘブン ガスリー W13610  
2-01 2x305日 M 12,261kg 4.0% F 485kg 2.9% P 354kg

CDCB 2020/04 娘牛 91 牛群 46 **TPI +2293**

乳量 (EBV)	kg	%	信頼度
脂肪 (EBV)	+33	+0.08	93%
蛋白 (EBV)	+10	-0.06	94%
飼料効果	64		
種雄牛分焼難易度:	6.8%	信頼度 86%	観測数 236
娘牛分焼難易度:	6.3%	信頼度 78%	観測数 125
種雄牛死産率:	7.0%	信頼度 74%	観測数 190
娘牛死産率:	5.4%	信頼度 72%	観測数 102
受胎指数: -0.2	DPR: +0.2	HCR: -0.1	CCR: +0.7 EFC: -4.3
体細胞数:	+2.86	雌牛生存能力:	+2.5
生産寿命:	+2.8	疾病形質:	+0.8
ABS RWD®種雄牛受胎性:	★★★	観測数	1,117
ABS RWD®トランジションライト™:	★★★		

HA gPTA 2020/04 娘牛 31 牛群 18 信頼度 87%

体型 P T A	0.46				
乳房の構成	0.44				
肢蹄の構成	0.24				
体重の構成	0.21				
高さ	0.52	高い			
強さ	0.06	弱い			
体の深さ	0.02	深い			
泌乳形質	0.61	鋭角的			
尻の角度	1.43	傾斜			
尻の幅	0.02	広い			
後肢の側望	0.09	曲飛			
後肢の後望	0.11	垂直			
蹄の角度	0.41	高い			
肢蹄得点	0.39	高い			
前乳房の付着	0.70	強い			
後乳房の高さ	0.39	高い			
後乳房の幅	0.36	広い			
懸垂韧带	0.94	強い			
乳房の深さ	0.43	浅い			
前乳頭の位置	1.18	狭い			
後乳頭の位置	1.12	狭い			
乳頭の長さ	0.68	短い			



# JOPPOLO-PP

29HO18639 ABS ジョッポロ PP ET A2/A2 840 3135245993  
99% I Born: 2016/12/10



母: ABS 7726 ジャズリン-P ET

ベディグリー アンサー PO × パワーボール P × タンゴ × シャムロック  
父 牛 エンドコ アンサー PO ET  
母 牛 ABS 7726 ジャズリン P ET  
- x 日 M - kg - % F - kg - % P - kg

CDCB 2020/04 娘牛 G 牛群 G **TPI +2590**

乳量 (EBV)	kg	%	信頼度
脂肪 (EBV)	+57	+0.30	80%
蛋白 (EBV)	+32	+0.12	80%
飼料効果	155		
種雄牛分焼難易度:	7.6%	信頼度 89%	観測数 1,130
娘牛分焼難易度:	6.7%	信頼度 69%	観測数 0
種雄牛死産率:	7.4%	信頼度 77%	観測数 185
娘牛死産率:	6.7%	信頼度 62%	観測数 0
受胎指数: +1.8	DPR: +1.7	HCR: +1.4	CCR: +2.1 EFC: +2.5
体細胞数:	+2.92	雌牛生存能力:	+0.5
生産寿命:	+3.0	疾病形質:	+1.9
ABS RWD®種雄牛受胎性:	NA	観測数	0
ABS RWD®トランジションライト™:	★★★★		

HA gPTA 2020/04 娘牛 G 牛群 G 信頼度 77%

体型 P T A	0.32				
乳房の構成	0.65				
肢蹄の構成	0.23				
体重の構成	0.71				
高さ	0.31	高い			
強さ	0.54	弱い			
体の深さ	0.51	浅い			
泌乳形質	0.83	鋭角的			
尻の角度	2.01	傾斜			
尻の幅	0.23	広い			
後肢の側望	0.64	直飛			
後肢の後望	0.67	X 状			
蹄の角度	0.12	低い			
肢蹄得点	0.03	高い			
前乳房の付着	0.61	強い			
後乳房の高さ	1.58	高い			
後乳房の幅	1.45	広い			
懸垂韧带	0.73	弱い			
乳房の深さ	0.62	浅い			
前乳頭の位置	0.90	広い			
後乳頭の位置	1.03	広い			
乳頭の長さ	1.57	短い			



# ESCALATE

29HO18787 Nスプリングホープ エスカレート ET A2/A2 840 3140503778  
99% I Born: 2017/02/27



母: Nスプリングホープ ヨダー 2493 ET EX-90

ベディグリー フラズルド × ヨダー × スーパーサイアー × ナイアグラ

父牛 メラリー ジョスパー フラズルド ET  
母牛 Nスプリングホープ ヨダー 2493 ET EX-90  
3-01 3x304日 M 16,597kg 4.0% F 660kg 3.2% P 526kg

CDCB 2020/04 娘牛 G 牛群 G **TPI +2845**

	kg	%	信頼度
乳量 (EBV)	+1,128		
脂肪 (EBV)	+73	+0.22	80%
蛋白 (EBV)	+44	+0.06	80%
飼料効果	190	NMS +759	CMS +782
種雄牛分娩難易度:	5.5%	信頼度 95%	観測数 995
娘牛分娩難易度:	6.9%	信頼度 69%	観測数 0
種雄牛死産率:	7.2%	信頼度 90%	観測数 975
娘牛死産率:	4.9%	信頼度 62%	観測数 0
受胎指数: +0.0	DPR: -0.6	HCR: +1.8	CCR: +0.8 EFC: +1.5
体細胞数:	+2.73	雌牛生存能力:	+2.5
生産寿命:	+5.5	疾病形質:	+4.4
ABS RWD <sup>®</sup> 種雄牛受胎性:	★★★★	観測数	3,464
ABS RWD <sup>®</sup> トランジションライト <sup>™</sup> :	★★★★		

HA gPTA 2020/04 娘牛 G 牛群 G 信頼度 79%

	-2	-1	0	+1	+2
体型 P T A	1.22				
乳器の構成	1.57				
肢蹄の構成	0.42				
体重の構成	0.60				
高さ	0.04	高い			
強さ	0.27	弱い			
体の深さ	0.49	浅い			
泌乳形質	0.75	鋭角的			
尻の角度	0.05	高い			
尻の幅	0.12	狭い			
後肢の側望	0.24	直飛			
後肢の後望	0.32	垂直			
蹄の角度	0.36	高い			
肢蹄得点	0.42	高い			
前乳房の付着	1.45	強い			
後乳房の高さ	2.47	高い			
後乳房の幅	2.27	広い			
懸垂韧带	0.10	弱い			
乳房の深さ	0.80	浅い			
前乳頭の位置	0.16	狭い			
後乳頭の位置	0.18	狭い			
乳頭の長さ	0.42	短い			



# KINGSTON

29HO18604 ウェルカム キングストン ET A1/A2 840 3138817643  
98% I Born: 2016/09/18



母: ウェルカム ボンベロ クリス ET VG-88

ベディグリー モデスティー × ボンベロ × マッカチェン × マッセイ

父牛 ベーコンヒル ベティ モデスティー ET VG-86  
母牛 ウェルカム ボンベロ クリス ET VG-87  
4-02 3x318日 M 15,599kg 4.4% F 685kg 2.8% P 442kg

CDCB 2020/04 娘牛 G 牛群 G **TPI +2586**

	kg	%	信頼度
乳量 (EBV)	+446		
脂肪 (EBV)	+43	+0.20	80%
蛋白 (EBV)	+18	+0.04	80%
飼料効果	100	NMS +541	CMS +550
種雄牛分娩難易度:	6.0%	信頼度 93%	観測数 1,056
娘牛分娩難易度:	5.1%	信頼度 69%	観測数 0
種雄牛死産率:	6.3%	信頼度 85%	観測数 1,037
娘牛死産率:	4.6%	信頼度 63%	観測数 0
受胎指数: +2.1	DPR: +2.6	HCR: +1.8	CCR: +2.8 EFC: -1.4
体細胞数:	+2.97	雌牛生存能力:	+2.6
生産寿命:	+4.9	疾病形質:	+5.9
ABS RWD <sup>®</sup> 種雄牛受胎性:	★★★★★	観測数	5,180
ABS RWD <sup>®</sup> トランジションライト <sup>™</sup> :	★★★★★		

HA gPTA 2020/04 娘牛 G 牛群 G 信頼度 80%

	-2	-1	0	+1	+2
体型 P T A	0.59				
乳器の構成	1.33				
肢蹄の構成	0.76				
体重の構成	0.35				
高さ	0.26	低い			
強さ	0.44	弱い			
体の深さ	0.67	浅い			
泌乳形質	0.33	粗野			
尻の角度	0.06	高い			
尻の幅	0.42	狭い			
後肢の側望	0.40	曲飛			
後肢の後望	0.39	垂直			
蹄の角度	0.23	高い			
肢蹄得点	0.76	高い			
前乳房の付着	1.57	強い			
後乳房の高さ	1.37	高い			
後乳房の幅	1.26	広い			
懸垂韧带	0.26	弱い			
乳房の深さ	1.51	浅い			
前乳頭の位置	0.16	狭い			
後乳頭の位置	0.03	狭い			
乳頭の長さ	0.01	長い			



# YOHEI

29HO19031 デノボ 15069 ヨウヘイ ET A2/A2 840 3150607149  
99% I Born: 2018/04/26



本牛: デノボ 15069 ヨウヘイ ET

ベディグリー ヨーダ × デルタ × ブックム × トリガー

父牛 キャロロイヤルヨーダ ET  
母牛 スプルスヘイブンデル SX16991 ET  
- x 日 M - kg - % F - kg - % P - kg

CDCB 2020/04 娘牛 G 牛群 G **TPI +2752**

	kg	%	信頼度
乳量 (EBV)	+1,383		
脂肪 (EBV)	+62	+0.06	76%
蛋白 (EBV)	+49	+0.04	76%
飼料効果	175	NMS +648	CMS +663
種雄牛分娩難易度:	8.5%	信頼度 62%	観測数 0
娘牛分娩難易度:	6.6%	信頼度 57%	観測数 0
種雄牛死産率:	7.8%	信頼度 58%	観測数 0
娘牛死産率:	4.8%	信頼度 54%	観測数 0
受胎指数: -1.0	DPR: -1.2	HCR: -0.6	CCR: +0.3 EFC: -1.6
体細胞数:	+2.93	雌牛生存能力:	+0.5
生産寿命:	+4.7	疾病形質:	+2.2
ABS RWD <sup>®</sup> 種雄牛受胎性:	NA	観測数	0
ABS RWD <sup>®</sup> トランジションライト <sup>™</sup> :	★★★		

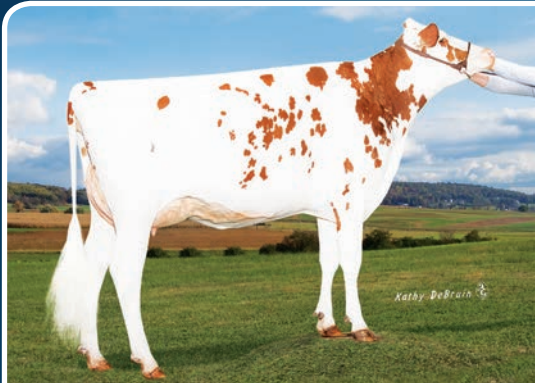
HA gPTA 2020/04 娘牛 G 牛群 G 信頼度 75%

	-2	-1	0	+1	+2
体型 P T A	1.49				
乳器の構成	1.67				
肢蹄の構成	0.89				
体重の構成	0.40				
高さ	0.45	高い			
強さ	0.35	強い			
体の深さ	0.63	深い			
泌乳形質	1.77	鋭角的			
尻の角度	0.00	傾斜			
尻の幅	0.17	広い			
後肢の側望	1.14	直飛			
後肢の後望	1.13	垂直			
蹄の角度	1.15	高い			
肢蹄得点	0.88	高い			
前乳房の付着	1.54	強い			
後乳房の高さ	2.65	高い			
後乳房の幅	2.44	広い			
懸垂韧带	0.82	強い			
乳房の深さ	0.73	浅い			
前乳頭の位置	0.45	狭い			
後乳頭の位置	0.64	狭い			
乳頭の長さ	0.87	短い			



# ARBOR-RED

29HO0906 パインツリー アーバー RED ET A1/A2 840 3132117064  
100%NA Born: 2015/10/18



母: パインツリー 5092 S5860 RED ET VG-85

ベディグリー アットワーク<sup>®</sup>RC × シンパティ<sup>®</sup>RC × コルト P RED × ゼニス

父牛 ウイルスプロ アットワーク ET \*RC  
母牛 パインツリー 5092 S5860 RED ET VG-85  
5-05 3x300日 M 14,674kg 3.2% F 468kg 2.9% P 425kg

CDCB 2020/04 娘牛 G 牛群 G **TPI +2410**

	kg	%	信頼度
乳量 (EBV)	-6		
脂肪 (EBV)	+24	+0.20	81%
蛋白 (EBV)	+9	+0.08	81%
飼料効果	66	NMS +385	CMS +402
種雄牛分娩難易度:	4.8%	信頼度 94%	観測数 956
娘牛分娩難易度:	6.7%	信頼度 70%	観測数 1
種雄牛死産率:	6.2%	信頼度 86%	観測数 945
娘牛死産率:	6.8%	信頼度 63%	観測数 1
受胎指数: +2.0	DPR: +2.2	HCR: +1.2	CCR: +2.0 EFC: +1.6
体細胞数:	+2.99	雌牛生存能力:	+2.7
生産寿命:	+4.5	疾病形質:	+1.8
ABS RWD <sup>®</sup> 種雄牛受胎性:	★★★★	観測数	1,483
ABS RWD <sup>®</sup> トランジションライト <sup>™</sup> :	★★★★		

HA gPTA 2020/04 娘牛 G 牛群 G 信頼度 80%

	-2	-1	0	+1	+2
体型 P T A	0.89				
乳器の構成	1.19				
肢蹄の構成	0.49				
体重の構成	0.70				
高さ	0.54	高い			
強さ	0.55	弱い			
体の深さ	0.30	浅い			
泌乳形質	0.65	鋭角的			
尻の角度	0.31	高い			
尻の幅	0.60	狭い			
後肢の側望	0.23	曲飛			
後肢の後望	0.04	X 扶			
蹄の角度	0.12	高い			
肢蹄得点	0.78	高い			
前乳房の付着	1.58	強い			
後乳房の高さ	1.23	高い			
後乳房の幅	1.13	広い			
懸垂韧带	0.36	弱い			
乳房の深さ	2.14	浅い			
前乳頭の位置	0.46	狭い			
後乳頭の位置	0.06	狭い			
乳頭の長さ	0.76	短い			



# SUMMERFEST

94HO19370 アバンギャルドアイ KD サマーフェスト ET A2/A2 13114881  
99% | Born:2018/08/14

NEW RELEASE



母：ウォルナットローン マッカチェン サマー ET EX-94

ベディグリー **ドック × マッカチェン × ラバンガード × FBI**

父 牛 ウッドクレスト キングドック  
母 牛 ウォルナットローン マッカチェン サマー ET EX-94  
1-10 2x365日 M 12,248kg 4.6% F 561kg 3.1% P 380kg

CDCB 2020/04 娘牛 G 牛群 G **TPI +2367**

	kg	%	信頼度
乳量 (EBV)	+588		
脂肪 (EBV)	+20	-0.02	79%
蛋白 (EBV)	+20	+0.02	79%
飼料効果	45	NMS +181	CMS +186
種雄牛分娩難易度:	8.1%	信頼度 63%	観測数
娘牛分娩難易度:	8.9%	信頼度 60%	観測数 0
種雄牛死産率:	9.2%	信頼度 59%	観測数 0
娘牛死産率:	7.3%	信頼度 57%	観測数 0
受胎指数: -1.3	DPR: -1.5	HCR: -0.5	CCR: -2.2 EFC: +0.6
体細胞数:	+2.98	雌牛生存能力:	-2.2
生産寿命:	+0.3	疾病形質:	-0.7
ABS RWD®種雄牛受胎性:	NA	観測数	0
ABS RWD®トランジションライト™:	★★		

HA gPTA 2020/04 娘牛 G 牛群 G 信頼度 77%

		-2	-1	0	+1	+2
体型 P T A	2.91					
乳房の構成	2.20					
肢蹄の構成	1.91					
体重の構成	1.21					
高さ	2.93					
強さ	1.62					
体の深さ	1.99					
泌乳形質	2.35					
尻の角度	0.18					
尻の幅	1.86					
後肢の側望	0.01					
後肢の後望	2.25					
蹄の角度	2.27					
肢蹄得点	2.42					
前乳房の付着	2.83					
後乳房の高さ	3.11					
後乳房の幅	2.86					
懸垂韧带	2.43					
乳房の深さ	2.55					
前乳頭の位置	1.25					
後乳頭の位置	1.19					
乳頭の長さ	0.49					

Sexcel  
雌雄選別精液

# CRUSH

94HO17998 メイベリック クラッシュ HH5 A1/A2 CAN 12042760  
99% | Born:2014/06/13



娘：ジェフリーウェイ スラッシュ VG-87

ベディグリー **ドアマン × ヌメロウ × GWアットウッド × ショットル**

父 牛 バルビゾン ドアマン ET EX-90  
母 牛 EDG クレア クリング ET VG-85  
2-01 3x305日 M 12,628kg 3.6% F 461kg 3.1% P 392kg

IB-M/USA 2020/04 娘牛 3,244 牛群 1,191 **TPI +2037**

	kg	%	信頼度	
乳量 (EBV)	-851			
脂肪 (EBV)	-41	-0.06	99%	
蛋白 (EBV)	-13	+0.12	99%	
飼料効果	-98	NMS -130	CMS -93	
娘牛平均能力:	乳量 12,123kg	脂肪量 468kg	3.9% 蛋白量 381kg	3.1%
種雄牛分娩難易度:	7.8%	信頼度 99%	観測数 7,509	
娘牛分娩難易度:	8.5%	信頼度 96%	観測数 1,179	
種雄牛死産率:	10.2%	信頼度 98%	観測数 6,901	
娘牛死産率:	9.4%	信頼度 94%	観測数 1,121	
受胎指数: +0.8	DPR: +0.7	HCR: +2.0	CCR: +1.9 EFC: -0.7	
体細胞数:	+2.33	雌牛生存能力:	-1.6	
生産寿命:	+2.2	疾病形質:	+4.0	
ABS RWD®種雄牛受胎性:	★★★★	観測数	6,291	
ABS RWD®トランジションライト™:	★★★★			

HA gPTA 2020/04 娘牛 1,470 牛群 623 信頼度 98%

		-2	-1	0	+1	+2
体型 P T A	2.54					
乳房の構成	1.57					
肢蹄の構成	1.67					
体重の構成	1.95					
高さ	2.61					
強さ	1.74					
体の深さ	2.07					
泌乳形質	1.14					
尻の角度	0.09					
尻の幅	2.76					
後肢の側望	1.47					
後肢の後望	1.83					
蹄の角度	1.94					
肢蹄得点	2.24					
前乳房の付着	3.21					
後乳房の高さ	1.49					
後乳房の幅	1.37					
懸垂韧带	1.75					
乳房の深さ	2.71					
前乳頭の位置	1.72					
後乳頭の位置	1.95					
乳頭の長さ	0.59					

RS6

Sexcel  
雌雄選別精液

# ARTIST

94HO18700 ストーンフロント アーティスト ET A1/A2 840 3136876946  
99% | Born: 2016/11/27



アーティストの娘牛達

ベディグリー **クラッシュ × マッカチェン × マンオーマン × ゴールドウィン**

父 牛 メイベリック クラッシュ  
母 牛 TJR アリエタ マッカ 2256 ET EX-95  
3-08 3x365日 M 19,645kg 5.1% F 993kg 3.3% P 651kg

CDCB 2020/04 娘牛 G 牛群 G **TPI +2155**

	kg	%	信頼度
乳量 (EBV)	-317		
脂肪 (EBV)	-9	+0.02	80%
蛋白 (EBV)	-2	+0.06	80%
飼料効果	-39	NMS -37	CMS -14
種雄牛分娩難易度:	8.1%	信頼度 95%	観測数 1,413
娘牛分娩難易度:	8.8%	信頼度 70%	観測数 0
種雄牛死産率:	11.2%	信頼度 88%	観測数 1,391
娘牛死産率:	8.3%	信頼度 63%	観測数 0
受胎指数: -0.8	DPR: -1.1	HCR: +1.1	CCR: -0.8 EFC: -0.3
体細胞数:	+2.54	雌牛生存能力:	-3.5
生産寿命:	+0.8	疾病形質:	+1.9
ABS RWD®種雄牛受胎性:	NA	観測数	0
ABS RWD®トランジションライト™:	★★★		

HA gPTA 2020/04 娘牛 G 牛群 G 信頼度 79%

		-2	-1	0	+1	+2
体型 P T A	3.20					
乳房の構成	1.88					
肢蹄の構成	1.43					
体重の構成	2.17					
高さ	3.61					
強さ	2.36					
体の深さ	2.94					
泌乳形質	2.29					
尻の角度	0.05					
尻の幅	2.84					
後肢の側望	1.14					
後肢の後望	1.78					
蹄の角度	2.14					
肢蹄得点	2.21					
前乳房の付着	3.16					
後乳房の高さ	2.57					
後乳房の幅	2.36					
懸垂韧带	2.27					
乳房の深さ	2.67					
前乳頭の位置	1.27					
後乳頭の位置	1.49					
乳頭の長さ	0.25					

Sexcel  
雌雄選別精液

# BIG FLAVOR

94HO18655 OCD ビッグ フレイバー ET A2/A2 840 3137917463  
100%NA Born: 2016/10/09



祖母：OCD モーグル フリー ウィリー ET EX-91

ベディグリー **モデスティー × ハロゲン × モーグル × ゴールドウィン**

父 牛 ベーコンヒル ベディ モデスティー ET VG-86  
母 牛 OCD ハロゲン ファンタジー ET VG-87  
3-04 3x296日 M 13,685kg 3.1% F 427kg 3.0% P 416kg

CDCB 2020/04 娘牛 G 牛群 G **TPI +2480**

	kg	%	信頼度
乳量 (EBV)	+78		
脂肪 (EBV)	+21	+0.14	81%
蛋白 (EBV)	+11	+0.06	81%
飼料効果	71	NMS +384	CMS +394
種雄牛分娩難易度:	6.0%	信頼度 92%	観測数 487
娘牛分娩難易度:	5.9%	信頼度 69%	観測数 0
種雄牛死産率:	6.7%	信頼度 85%	観測数 478
娘牛死産率:	5.4%	信頼度 63%	観測数 0
受胎指数: +1.3	DPR: +1.6	HCR: +1.3	CCR: +1.7 EFC: -1.7
体細胞数:	+3.21	雌牛生存能力:	+0.5
生産寿命:	+3.4	疾病形質:	+1.2
ABS RWD®種雄牛受胎性:	NA	観測数	0
ABS RWD®トランジションライト™:	★★★★		

HA gPTA 2020/04 娘牛 G 牛群 G 信頼度 80%

		-2	-1	0	+1	+2
体型 P T A	1.56					
乳房の構成	2.80					
肢蹄の構成	1.83					
体重の構成	1.36					
高さ	0.28					
強さ	1.18					
体の深さ	1.08					
泌乳形質	0.21					
尻の角度	1.59					
尻の幅	1.56					
後肢の側望	0.73					
後肢の後望	1.58					
蹄の角度	1.07					
肢蹄得点	1.71					
前乳房の付着	3.35					
後乳房の高さ	2.52					
後乳房の幅	2.32					
懸垂韧带	1.49					
乳房の深さ	3.11					
前乳頭の位置	2.52					
後乳頭の位置	2.29					
乳頭の長さ	1.36					

Sexcel  
雌雄選別精液

## HOLSTEIN

	乳量 (kg)	信頼度	脂肪量 (kg)	脂肪率 (%)	蛋白量 (kg)	蛋白率 (%)	飼料効果	娘牛/牛群	体型	信頼度	乳器COMP	肢蹄COMP	体重COMP	分娩難易度 (%)	生産寿命	受胎指数	体細胞数	NETMERIT	TP総合指数	ペディグリー (父×母の父)	ハイム	
29HO18225	バーリー	1,342	99	98	0.34	47	0.04	232	2,460 / 187	0.57	93	0.21	0.96	-0.58	5.9	4.7	2.0	2.89	829	2922	ポストフル × オーク	3
29HO18343	メドレー	1,124	94	73	0.22	46	0.08	193	99 / 29	0.57	80	0.35	0.71	-0.45	5.0	5.9	1.3	2.95	756	2810	ヨダー × パリスト	4
29HO17947	ロウディ <b>Sexcel</b>	2,072	98	80	0.00	64	0.00	215	681 / 91	0.24	90	-0.29	-1.18	-0.05	6.9	5.1	0.2	2.89	735	2766	ジョスーパー × モーグル	4
29HO17553	ジョスーパー <b>Sexcel</b>	2,511	99	79	-0.12	70	-0.06	203	13,754 / 2,186	0.54	99	0.27	-0.78	1.07	8.2	4.2	-1.4	2.88	704	2760	スーパーサイアー × ビーコン	3
29HO17941	ライデン	1,544	99	84	0.18	42	-0.04	199	1,904 / 239	0.16	95	1.03	-1.12	-0.89	6.2	5.3	-0.1	2.79	763	2760	ジョスーパー × モーグル	5
29HO18110	ジェリコ <b>Sexcel</b>	1,105	97	77	0.26	45	0.08	184	610 / 151	1.41	93	1.34	0.06	0.74	8.3	3.0	-1.2	2.87	596	2713	ジョスーパー × モーグル	10
29HO18018	ダンサー <b>Sexcel</b>	727	98	88	0.46	42	0.14	206	1,449 / 329	0.32	94	-0.16	-1.01	0.39	7.9	3.6	-0.3	2.71	639	2684	ジョスーパー × ヘッドライナー	10
29HO17747	ハーバー	74	97	58	0.44	40	0.30	167	1,717 / 475	1.28	93	0.71	1.44	0.47	6.3	2.7	0.3	2.83	501	2656	パリスト × エピック	6
29HO18077	コールマン	896	98	83	0.38	25	-0.02	176	662 / 119	-0.17	91	0.27	-1.02	-0.77	6.4	4.9	1.3	2.94	687	2650	ジョスーパー × シャムロック	8
29HO18263	セコヤ <b>Sexcel</b>	892	92	41	0.06	28	0.00	108	82 / 42	0.84	87	1.90	0.03	-0.32	7.4	6.1	1.3	2.79	567	2638	デルタ × スーパーサイアー	5
29HO18215	スターダスト <b>Sexcel</b>	327	91	50	0.28	28	0.14	132	65 / 38	0.63	87	1.30	1.05	-0.12	7.7	3.1	2.3	2.91	498	2630	スプリング × ジェシー	5
29HO17784	コリュード <b>Sexcel</b>	212	99	35	0.22	32	0.20	123	2,801 / 574	0.97	96	1.38	-0.03	-0.50	5.0	4.3	1.7	2.70	520	2618	パリスト × ロバスト	8
29HO18054	ジャンプショット <b>Sexcel</b>	942	99	64	0.22	34	0.04	154	989 / 98	0.34	89	0.46	-0.13	-0.06	7.9	4.3	0.9	2.89	573	2617	ジョスーパー × スーダン	5
29HO17919	タクティク	356	93	59	0.36	26	0.12	147	110 / 69	1.29	89	1.18	1.54	-0.54	7.0	3.9	-0.7	2.81	529	2609	コマンドー × ヌメロウノ	-
29HO16909	コマンドー	1,074	99	62	0.16	44	0.08	167	12,545 / 4,370	2.04	98	1.47	1.66	0.02	8.4	1.2	-2.5	2.89	459	2608	モーグル × オブザーバー	7
29HO17573	シルバー <b>Sexcel</b>	601	99	68	0.34	30	0.08	149	22,213 / 5,352	1.59	99	1.95	1.31	0.65	8.5	1.4	-2.1	2.99	476	2585	モーグル × スノーマン	10
29HO18043	ハーベスト <b>Sexcel</b>	529	98	34	0.10	22	0.04	82	780 / 307	2.42	94	1.76	1.33	0.51	7.8	3.6	1.0	2.93	417	2582	モンレー × ヌメロウノ	6
29HO17709	オールスター <b>Sexcel</b>	886	93	39	0.04	54	0.20	146	1,146 / 431	1.04	90	0.52	0.58	0.75	7.5	2.0	-0.7	2.76	420	2561	パリスト × ヌメロウノ	9
29HO18078	ヘイズP <b>Sexcel</b>	1,245	96	60	0.10	33	-0.04	126	268 / 60	0.25	91	0.50	-0.87	0.87	8.4	3.6	0.9	2.75	506	2555	ジョスーパー × ヌメロウノ	6
29HO16667	トップシー <b>Sexcel</b>	1,045	99	55	0.12	48	0.12	158	12,515 / 2,231	0.90	97	0.57	0.07	0.54	7.2	1.3	-1.7	2.84	466	2542	ブッケム × ワトソン	7
29HO17726	ブローディ <b>Sexcel</b>	2,297	99	36	-0.38	54	-0.12	126	3,412 / 851	0.70	97	0.46	0.84	-0.50	6.7	4.1	-0.9	3.15	467	2505	スーパーサイアー × マンオーマン	9
29HO17711	エンバイアー	1,371	93	45	-0.06	33	-0.08	102	90 / 47	0.23	90	-0.16	-0.28	0.67	7.2	3.8	1.4	2.86	471	2503	エンバシー × ロバスト	-
29HO18066	ダナーP <b>Sexcel</b>	1,086	96	41	0.00	48	0.10	138	294 / 93	0.18	90	0.41	-0.56	0.19	5.0	1.7	0.6	2.87	434	2501	パワーボールP × ジャックマン	9
29HO17706	テーラー <b>Sexcel</b>	415	99	15	-0.02	24	0.08	59	1,213 / 250	0.65	94	0.85	-0.48	0.41	7.1	5.1	3.3	2.61	383	2495	ラブロン × シャムロック	10
29HO17964	ソリス <b>Sexcel</b>	694	99	37	0.08	31	0.08	132	3,157 / 558	-0.09	95	0.38	-0.26	-1.90	5.7	4.2	1.4	2.89	505	2487	スーパーサイアー × ヌメロウノ	7
29HO17944	バーボン	1,637	99	40	-0.16	49	-0.02	121	2,850 / 744	0.49	98	0.18	-0.32	0.74	6.8	2.8	0.7	2.92	413	2484	モンロス × マッセイ	7
29HO17550	ブラックゴールド <b>Sexcel</b>	806	97	51	0.16	37	0.10	145	413 / 127	0.68	91	0.02	0.69	-0.39	7.9	1.3	0.6	3.26	421	2478	ヌメロウノ × ロバスト	6
29HO16701	ラブロン	919	99	47	0.10	32	0.02	126	3,131 / 861	0.03	98	0.20	0.40	-0.42	8.9	2.9	1.2	2.90	432	2471	グラフィーティ × スーパー	8
29HO16887	ニルバーナ <b>Sexcel</b>	1,282	99	33	-0.12	50	0.08	121	7,450 / 1,696	0.98	97	0.86	0.40	0.51	8.1	0.7	-3.2	2.90	304	2365	モーグル × ブラネット	-
94HO18095	ベイリー *RC <b>Sexcel</b>	1,012	98	49	0.08	23	-0.06	99	617 / 271	1.74	96	0.74	0.59	0.41	8.1	0.3	-2.1	2.84	296	2359	キングボーイ × スーパーサイアー	11
29HO17576	ドリームウィーバー <b>Sexcel</b>	699	99	-9	-0.28	16	-0.04	-9	8,950 / 1,726	1.34	96	1.71	0.31	1.05	7.4	4.7	1.8	2.79	271	2354	スーパーサイアー × ミティオ	9
29HO16962	ムーンレイカー	498	99	44	0.20	17	0.02	108	3,617 / 514	1.17	97	1.22	0.74	-0.99	5.6	1.4	-1.9	3.13	361	2344	モーグル × ボクスター	-
29HO17507	ハットリック	779	98	4	-0.20	22	-0.02	36	1,755 / 417	0.73	93	0.80	0.05	-0.17	7.8	4.1	0.7	2.80	259	2301	デイ × ロバスト	8
29HO17861	ランゲル	554	93	33	0.08	10	-0.06	64	91 / 46	0.46	87	0.44	0.24	-0.21	6.8	2.8	-0.2	2.86	329	2293	ララミー × ガスリー	11
29HO17658	タイロン	-93	99	20	0.18	-2	0.00	44	2,129 / 275	-1.13	93	-0.46	0.26	-1.13	6.9	5.4	1.8	2.68	341	2227	スーパーサイアー × シャムロック	11
94HO17998	クラッシュ <b>Sexcel</b>	-851	99	-41	-0.06	-13	0.12	-98	3,244 / 1,191	2.54	98	1.57	1.67	1.95	7.8	2.2	0.8	2.33	-130	2037	ドアマン × ヌメロウノ	13

※ 乳量・乳脂量・乳蛋白量とその率はEBV(推定育種価)表示です。

= ダイヤモンドサイアー 能力の娘牛 1,000 頭以上 (セカンドクロップ)	= ロックソリッドジェネティクス 娘牛 100 頭以上 60 牛群以上 (高信頼度)	= 分娩難易度 7.4%以下 観測数 100 以上 (安産)	= プレグナンシーキング (高受胎率)	= 雌雄選別精液
---	--	--------------------------------------	------------------------	----------

### PTA (予測伝達能力) と EBV (推定育種価)

種雄牛の成績表示 (乳量、乳脂量、乳蛋白質量とその率) には各国での考え方に相違点があり、アメリカではPTA、日本、カナダなどはEBVという表示形式をとっている。PTAとは種雄牛がその娘牛に伝達する遺伝的能力を示し、EBVとは種雄牛が持っている育種価を示す。つまりEBVはPTAを2倍した値となる。

## 凍結精液取扱ガイドライン - 融解手順 -

### 通常精液 - Conventional - (0.5cc, 0.25cc)

- 1 凍結精液の取り出し: ボンベから取り出す場合、**10秒以内**に行ってください。
- 2 融解方法: 通常精液は37℃のお湯で、**45秒**かけて融解します。
- 3 本数: 通常精液を融解する際は、**1度にストロー1本**ずつの融解を推奨しており、**融解後15分以内**に授精できる本数を厳守してください。

### 選別精液 - Sexcel -

- 1 凍結精液の取り出し: ボンベから取り出す場合、**10秒以内**に行ってください。
- 2 融解方法: 選別精液は37℃のお湯で、**45秒**かけて融解します。
- 3 本数: 選別精液を融解する際は、**1度にストロー1本**ずつの融解を推奨しており、**融解後5分以内**に授精できる本数を厳守してください。

※ 凍結精液は、作成における構造上、融解時に破裂し人的被害に及ぶことがあります弊社では一切の事故責任を負うことはできません。破損したストローの交換のみ行うもので取扱いにはくれぐれも注意下さい。

# Denver

94HO18518

Brenland Denver 99%

High Octane X EX-90 Doorman

X EX-90 G W Atwood X EX-91 SHOTTLE

X EX-92 Durham X 6 More EX Roxies!

#winnerscircle

RESERVE YOUR PLACE NOW!



*Denver's family* L-R top - dam BRENLAND DOORMAN DESIRABLE EX-90, 4th dam SCIENTIFIC DEBUTANTE RAE-ET EX-92  
L-R bottom - ZIEMS DENVER EXCITEMENT, 1st Eastern Spring National - Ziems Farms, T&L Ziemba, J-York Genetics & K Lois, WI,  
RUTI DENVER GEORGINA-TW, 1st Midwest Fall National - Scott Culbertson, MN,  
VANDOSKES DENVER CAMI-ET, Reserve All-American - Winright, Quality, Beckridge & Agriber, Ont, Canada

photo credit Patty Jones, Han Hopman, Cybil Fisher, Beth Herges

**Sexcel**  
Genetics

ST. JACOBS  
Choice

www.stjacobsabc.com  
DELIVERED BY ABS GLOBAL INC.

ST. JACOBS

オールジャパン ブリーダーズ サービス株式会社

〒089-1247 北海道帯広市昭和町東5線113番地

TEL 0155-64-5344 FAX 0155-64-5736 E-mail:abs@jlt.ne.jp http://www.jlt.ne.jp

北九州第1営業所 〒861-1205 熊本県菊池市泗水町福本950番地

TEL 0968-38-4813 FAX 0968-38-4813

南九州営業所 〒885-0111 宮崎県都城市菓子野町11584-3

TEL 0986-37-1758 FAX 0986-37-1758

北九州第2営業所 〒861-1112 熊本県合志市幾久富1348番地1

TEL 096-248-8344 FAX 096-248-8344

東北地区代理店 (有)ファーストステージ

〒981-4212 宮城県加美郡加美町下狼塚字松原1

TEL 0229-63-4038 FAX 0229-63-5094