



**April 2022**

# **DAIRY**

**GENETIC DIRECTORY**



# BURLEY

29HO18225 パインツリー バーリー ET A1/A1 74024948  
99% | Born: 2015/05/25



娘：トリプルクラウン MH B ダイヤモンド ET VG-86

- 高い信頼度で安定した成績。好成績の息牛も多数輩出。
- 分娩難易度も小さく未経産牛への交配も問題なし。
- ABSトランジションライト★5。

適性交配リスト モーグル系、マッセイ、ブッケム系

ペディグリー ポーストフル × オーク × オースタイル × ラモス

父牛 フライスホルム SS ポーストフル ET  
母牛 パインツリー 5076 オーク 5947 ET VG-85  
1-09 3x365日 M 16,266kg 4.3% F 695kg 2.9% P 469kg  
母の父 パインツリー アルタオーク ET  
祖母の父 コープ オースタイル オーマン ジャスト ET

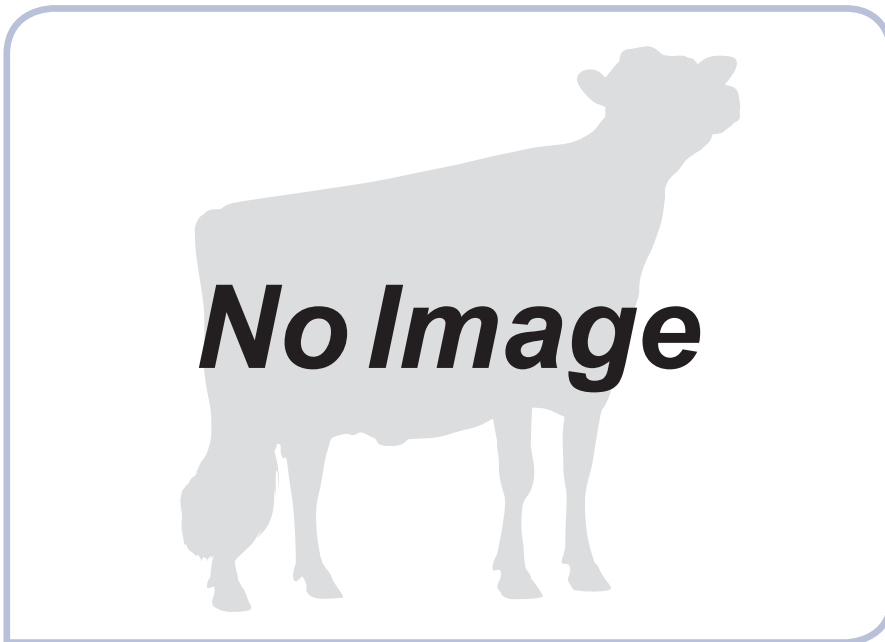
CDCB 2022/04		娘牛 5,006	牛群 421	TPI +2805	信頼度	
		kg	%			
乳量 (EBV)	+855					
脂肪 (EBV)	+80	+0.36		99%		
蛋白 (EBV)	+35	+0.06		99%		
飼料効果 +209	飼料節減 +40	NMS +897	CMS +904			
娘牛平均能力 乳量 12,790kg 脂肪量 560kg 4.4% 蛋白量 422kg 3.3%						
種雄牛分娩難易度:	1.5%	信頼度 99%	観測数 6,693			
娘牛分娩難易度:	1.6%	信頼度 97%	観測数 3,149			
種雄牛死産率:	5.4%	信頼度 98%	観測数 5,767			
娘牛死産率:	4.1%	信頼度 97%	観測数 2,754			
受胎指数:	+1.8	DPR: +1.6	HCR: +0.9	CCR: +2.3	EFC: +4.0	
体細胞数:	+2.94	生産寿命: +6.1	疾病形質: +3.5			
経産牛生存能力:	+3.5	未経産牛生存能力: +1.6				
ABS RWD®種雄牛受胎性:	★	観測数 3,694				
ABS RWD®トランジションライト™:	★★★★★					
HA gPTA 2022/04		娘牛 216	牛群 75	信頼度 97%		
		-2	-1	0	+1	+2
体型 P T A	0.61					
乳器の構成	0.29					
肢蹄の構成	0.82					
体重の構成	0.84					
高さ	0.03 低い					
強さ	0.50 弱い					
体の深さ	0.28 浅い					
泌乳形質	0.94 鋭角的					
尻の角度	1.13 高い					
尻の幅	0.03 狭い					
後肢の側望	1.33 曲飛					
後肢の後望	0.56 垂直					
蹄の角度	0.50 低い					
肢蹄得点	0.95 高い					
前乳房の付着	0.26 弱い					
後乳房の高さ	1.54 高い					
後乳房の幅	0.80 広い					
懸垂韧带	0.02 弱い					
乳房の深さ	0.24 深い					
前乳頭の位置	1.35 広い					
後乳頭の位置	1.19 広い					
乳頭の長さ	1.06 長い					



雌雄選別精液

# ELEMENT

29HO18795 タグレン エlement A1/A2 840 3143099614  
99% | Born: 2017/05/06



- バーリーの息子牛の中でも上位を争うネットメリット数値。
- 生産寿命+5.2も魅力的。
- ABSトランジションライトは最高評価★5。

適性交配リスト シルバー、コリュード、ホットショット

ペディグリー バーリー × ヨダー × モーガン × ホルマン

父牛 パインツリー バーリー ET  
母牛 タグレン 10433 ヨダー 9133  
1-10 3x320日 M 15,127kg 4.9% F 746kg 3.5% P 526kg  
母の父 ウッドクレスト モーグル ヨダー ET EX-90  
祖母の父 S-S-I ブッケム モーガン ET EX-91

CDCB 2022/04		娘牛 463	牛群 59	TPI +2866	信頼度	
		kg	%			
乳量 (EBV)	+404					
脂肪 (EBV)	+103	+0.68		97%		
蛋白 (EBV)	+32	+0.14		97%		
飼料効果 +241	飼料節減 +35	NMS +937	CMS +952			
娘牛平均能力 乳量 12,525kg 脂肪量 538kg 4.3% 蛋白量 412kg 3.3%						
種雄牛分娩難易度:	2.1%	信頼度 96%	観測数 1,325			
娘牛分娩難易度:	2.0%	信頼度 80%	観測数 153			
種雄牛死産率:	7.0%	信頼度 91%	観測数 1,146			
娘牛死産率:	5.0%	信頼度 79%	観測数 118			
受胎指数:	+1.8	DPR: +1.8	HCR: +1.5	CCR: +2.5	EFC: +1.6	
体細胞数:	+2.87	生産寿命: +5.2	疾病形質: +6.1			
経産牛生存能力:	+2.9	未経産牛生存能力: +1.2				
ABS RWD®種雄牛受胎性:	★★★	観測数 7,975				
ABS RWD®トランジションライト™:	★★★★★					
HA gPTA 2022/04		娘牛 132	牛群 23	信頼度 91%		
		-2	-1	0	+1	+2
体型 P T A	0.38					
乳器の構成	0.28					
肢蹄の構成	0.42					
体重の構成	0.23					
高さ	0.13 低い					
強さ	0.00 強い					
体の深さ	0.06 浅い					
泌乳形質	0.46 鋭角的					
尻の角度	0.24 高い					
尻の幅	0.10 広い					
後肢の側望	0.17 曲飛					
後肢の後望	0.48 垂直					
蹄の角度	0.13 低い					
肢蹄得点	0.36 高い					
前乳房の付着	0.00 強い					
後乳房の高さ	0.47 高い					
後乳房の幅	1.07 広い					
懸垂韧带	0.20 強い					
乳房の深さ	0.14 深い					
前乳頭の位置	0.31 広い					
後乳頭の位置	0.53 広い					
乳頭の長さ	0.78 短い					





# MOJO

29HO18987 デクスプロ モジョ ET A2/A2 CAN 110807391  
99% | Born: 2018/02/01



祖母: キャンジーンズ デマン マルベラ VG-87

- 管理形質も優れたメドレーのゲノミックヤングサイアーが登場。
- ハイバランスな管理形質は圧巻。
- ABS 種雄牛受胎性は最高ランク★5。

適性交配リスト バーリー、トップシー、プロディー、ウノ系

ペディグリー メドレー × ジェダイ × デマン × スーダン

父牛 ABS メドレー ET  
母牛 キャンジーンズ ジェダイ マリーベル ET  
- x 日 M - kg - % F - kg - % P - kg  
母の父 S-S-I モントロス ジェダイ ET  
祖母の父 EDG デマン ET

CDCB 2022/04		娘牛 20	牛群 7	TPI +2851	信頼度
		kg	%		
乳量 (EBV)	+1,024				
脂肪 (EBV)	+61	+0.16		86%	
蛋白 (EBV)	+52	+0.16		87%	
飼料効果 +183	飼料節減 -188	NMS +792	CMS +812		
娘牛平均能力	乳量 13,529kg	脂肪量 593kg	4.4%	蛋白量 449kg	3.3%
種雄牛分娩難易度:	2.1%	信頼度 93%	観測数 1,372		
娘牛分娩難易度:	2.3%	信頼度 70%	観測数 29		
種雄牛死産率:	5.8%	信頼度 84%	観測数 1,458		
娘牛死産率:	5.6%	信頼度 64%	観測数 19		
受胎指数: +1.1	DPR: +0.4	HCR: +2.3	CCR: +1.9	EFC: +3.8	
体細胞数:	+2.66	生産寿命: +5.2	疾病形質: +8.8		
経産牛生存能力:	+2.6	未経産牛生存能力: +0.5			
ABS RWD®種雄牛受胎性:	★★★	観測数 3,247			
ABS RWD®トランジションライト™:	★★★★★				
HA gPTA 2022/04		娘牛 G	牛群 G	信頼度 80%	
		-2	-1	0	+1
体型 P T A	1.29				
乳器の構成	1.12				
肢蹄の構成	0.46				
体重の構成	1.26				
高さ	1.27	高い			
強さ	1.36	強い			
体の深さ	0.73	深い			
泌乳形質	0.45	鋭角的			
尻の角度	0.48	高い			
尻の幅	0.85	広い			
後肢の側望	2.77	直飛			
後肢の後望	1.39	垂直			
蹄の角度	1.62	高い			
肢蹄得点	0.60	高い			
前乳房の付着	1.25	強い			
後乳房の高さ	1.27	高い			
後乳房の幅	2.19	広い			
懸垂韧带	1.28	強い			
乳房の深さ	0.96	浅い			
前乳頭の位置	0.07	狭い			
後乳頭の位置	0.21	狭い			
乳頭の長さ	0.01	長い			

Sexcel  
雌雄選別精液

# COMBO

29HO18895 デノボ 14604 コンボ ET A2/A2 840 3145627278  
99% | Born: 2017/11/04



高祖母: デスー 363 ET

- 能力も優れたメドレーのジェノミックヤングサイアーが登場。
- 高乳量、高成分、高い生産寿命も魅力的。
- 低分娩難易度でA2サイアー。

適性交配リスト バーリー、モントレー、コリュード

ペディグリー メドレー × ジェダイ × フレイム × ラージ

父牛 ABS メドレー ET  
母牛 デスー ジェダイ 5700 ET  
3-04 3x279日 M 14,937kg 3.5% F 523kg 3.0% P 442kg  
母の父 S-S-I モントロス ジェダイ ET  
祖母の父 ビュクソール フレイム ET

CDCB 2022/04		娘牛 37	牛群 11	TPI +2879	信頼度
		kg	%		
乳量 (EBV)	+1,576				
脂肪 (EBV)	+85	+0.18		88%	
蛋白 (EBV)	+64	+0.10		88%	
飼料効果 +261	飼料節減 -62	NMS +914	CMS +927		
娘牛平均能力	乳量 13,433kg	脂肪量 532kg	4.0%	蛋白量 429kg	3.2%
種雄牛分娩難易度:	1.4%	信頼度 85%	観測数 201		
娘牛分娩難易度:	2.2%	信頼度 70%	観測数 14		
種雄牛死産率:	5.0%	信頼度 76%	観測数 185		
娘牛死産率:	4.9%	信頼度 64%	観測数 11		
受胎指数: -0.8	DPR: -1.4	HCR: -0.3	CCR: +0.9	EFC: +4.5	
体細胞数:	+2.84	生産寿命: +4.5	疾病形質: +4.5		
経産牛生存能力:	+0.3	未経産牛生存能力: +0.6			
ABS RWD®種雄牛受胎性:	★★★	観測数 1,273			
ABS RWD®トランジションライト™:	★★★★★				
HA gPTA 2022/04		娘牛 G	牛群 G	信頼度 80%	
		-2	-1	0	+1
体型 P T A	1.07				
乳器の構成	0.93				
肢蹄の構成	0.03				
体重の構成	0.65				
高さ	1.24	高い			
強さ	1.02	強い			
体の深さ	1.10	深い			
泌乳形質	1.28	鋭角的			
尻の角度	0.83	高い			
尻の幅	0.83	広い			
後肢の側望	0.89	直飛			
後肢の後望	0.31	垂直			
蹄の角度	0.91	高い			
肢蹄得点	0.27	高い			
前乳房の付着	1.28	強い			
後乳房の高さ	0.97	高い			
後乳房の幅	1.87	広い			
懸垂韧带	0.82	強い			
乳房の深さ	0.89	浅い			
前乳頭の位置	0.66	狭い			
後乳頭の位置	0.08	狭い			
乳頭の長さ	0.20	長い			

Sexcel  
雌雄選別精液



# SANJAY

29HO18753 デスー 13961 サンジェイ ET A2/A2 840 3134408570  
99% | Born: 2016/12/21



本牛：デスー 13961 サンジェイ ET

- TPIランキング大幅UPで信頼度も申し分なし。
- 繁殖面においてもオールプラス。
- 搾乳速度、気質共に良好でA2サイアー。

適性交配リスト パワーボールP、エピック、マッカチェン系

ベディグリー スモー × シルバー × モーガン × アイオタ

父牛 クリアエコー スモー 569 ET

母牛 デスー シルバー 4716 ET

2-01 3x202日 M 6,482kg 4.0% F 259kg 3.1% P 203kg

母の父 シーガルベイ シルバー ET

祖母の父 S-S-I ブックム モーガン ET EX-91

CDCB 2022/04 娘牛 1,527 牛群 176 TPI +2843  
kg % 信頼度

乳量 (EBV)	+1,272			
脂肪 (EBV)	+88	+0.30	99%	
蛋白 (EBV)	+44	+0.04	99%	
飼料効果 +240	飼料節減 +30	NMS +866	CMS +870	
娘牛平均能力	乳量 13,395kg	脂肪量 548kg 4.1%	蛋白量 427kg 3.2%	

種雄牛分娩難易度:	2.1%	信頼度 98%	観測数 3,259
娘牛分娩難易度:	2.9%	信頼度 91%	観測数 651
種雄牛死産率:	5.9%	信頼度 96%	観測数 2,844
娘牛死産率:	5.2%	信頼度 91%	観測数 569
受胎指数: +1.1	DPR: +0.5	HCR: +3.1	CCR: +1.9 EFC: +2.8
体細胞数:	+3.01	生産寿命: +4.5	疫病形質: +4.0
経産牛生存能力: +0.0	未経産牛生存能力: +1.1		
ABS RWD® 種雄牛受胎性:	★★★	観測数 3,087	
ABS RWD® トランジションライト™:	★★★		

HA gPTA 2022/04 娘牛 488 牛群 56 信頼度 96%

体 型 P T A	0.74	-2	-1	0	+1	+2
乳器の構成	1.02					
肢蹄の構成	0.76					
体重の構成	0.88					
高さ	0.19 低い					
強さ	0.14 弱い					
体の深さ	0.06 深い					
泌乳形質	1.54 鋭角的					
尻の角度	0.52 傾斜					
尻の幅	0.08 狭い					
後肢の側望	0.24 曲飛					
後肢の後望	0.39 垂直					
蹄の角度	1.01 高い					
肢蹄得点	0.72 高い					
前乳房の付着	0.53 強い					
後乳房の高さ	1.47 高い					
後乳房の幅	2.54 広い					
懸垂韧带	1.02 強い					
乳房の深さ	0.88 深い					
前乳頭の位置	1.24 狭い					
後乳頭の位置	1.50 狭い					
乳頭の長さ	1.14 短い					



# OXFORD

29HO18554 デスー 13798 オックスフォード ET A1/A2 840 3134408407  
99% | Born: 2016/09/24



娘：パチエコ オックスフォード 7485種系

- ユニークな血統構成で高能力、高成分が魅力的。
- 正確な乳頭配置でロボット搾乳にも対応。
- 分娩難易度も小さく、未経産牛への交配も可能。

適性交配リスト マッカチェン系、スーパーサイアー系、プラネット系

ベディグリー バーボン × シルバー × モーガン × アイオタ

父牛 ワーデル ABS バーボン ET

母牛 デスー シルバー 4807 ET

3-00 3x308日 M 11,680kg 4.2% F 489kg 3.4% P 395kg

母の父 シーガルベイ シルバー ET

祖母の父 S-S-I ブックム モーガン ET EX-91

CDCB 2022/04 娘牛 670 牛群 128 TPI +2761  
kg % 信頼度

乳量 (EBV)	+1,567			
脂肪 (EBV)	+72	+0.08	98%	
蛋白 (EBV)	+63	+0.10	98%	
飼料効果 +240	飼料節減 -31	NMS +754	CMS +765	
娘牛平均能力	乳量 13,704kg	脂肪量 547kg 4.0%	蛋白量 442kg 3.2%	

種雄牛分娩難易度:	1.9%	信頼度 96%	観測数 1,134
娘牛分娩難易度:	2.4%	信頼度 84%	観測数 323
種雄牛死産率:	5.9%	信頼度 90%	観測数 920
娘牛死産率:	5.2%	信頼度 83%	観測数 227
受胎指数: -0.6	DPR: -0.7	HCR: -0.3	CCR: -0.7 EFC: +0.3
体細胞数:	+2.91	生産寿命: +2.0	疫病形質: +1.4
経産牛生存能力: +0.4	未経産牛生存能力: +0.1		
ABS RWD® 種雄牛受胎性:	★★★	観測数 1,004	
ABS RWD® トランジションライト™:	★★★		

HA gPTA 2022/04 娘牛 163 牛群 40 信頼度 94%

体 型 P T A	0.75	-2	-1	0	+1	+2
乳器の構成	0.92					
肢蹄の構成	0.20					
体重の構成	0.39					
高さ	1.18 高い					
強さ	1.09 強い					
体の深さ	1.06 深い					
泌乳形質	1.53 鋭角的					
尻の角度	0.79 傾斜					
尻の幅	0.16 狭い					
後肢の側望	0.95 曲飛					
後肢の後望	0.52 垂直					
蹄の角度	0.65 高い					
肢蹄得点	0.42 高い					
前乳房の付着	0.54 強い					
後乳房の高さ	1.97 高い					
後乳房の幅	2.84 広い					
懸垂韧带	0.20 強い					
乳房の深さ	0.66 深い					
前乳頭の位置	1.04 狭い					
後乳頭の位置	0.88 狭い					
乳頭の長さ	0.38 短い					





# TORTUGA

29HO18711 パインツリー トルトウーガ ET A1/A2 840 3132117317  
99% | Born: 2017/02/27



Kathy DeBruin

母：エンドコ ヨダー L7933 9839 ET VG-86

- 数多いバーリーの息子牛の中でも特に高い飼料効果と飼料節減。
- 親譲りの高い脂肪率。
- 繁殖数値はオールプラスで  
分娩難易度も小さく未経産牛への交配も問題なし。

適性交配リスト トップショット、モントーヤ、マッカチェン系

ペディグリー バーリー × ヨダー × リッキド ゴールド × エピック

父牛 パインツリー バーリー ET

母牛 エンドコ ヨダー L7933 9839 ET VG-86

5-05 3x350日 M 15,567kg 4.5% F 708kg 3.7% P 569kg

母の父 ウッドクレスト モーグル ヨダー ET EX-90

祖母の父 ジェネベーションズ リッキド ゴールド

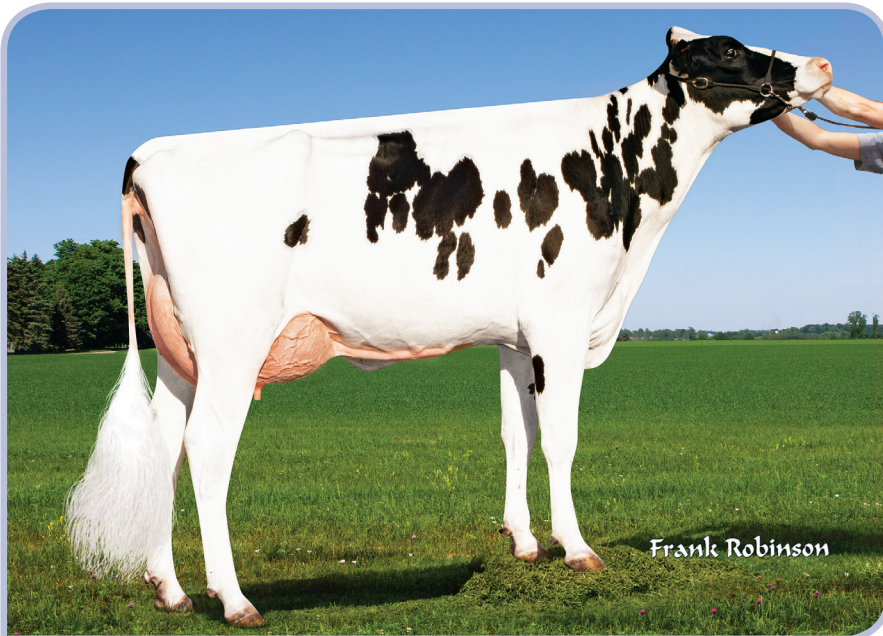
CDCB 2022/04		娘牛 260	牛群 67	TPI +2810		
		kg	%	信頼度		
乳量 (EBV)	+604					
脂肪 (EBV)	+84		+0.48	96%		
蛋白 (EBV)	+42		+0.18	96%		
飼料効果	+234	飼料節減 +91	NMS +891	CMS +907		
娘牛平均能力	乳量 13,392kg	脂肪量 549kg	4.1%	蛋白量 437kg 3.3%		
種雄牛分娩難易度:	1.6%	信頼度 95%	観測数 1,038			
娘牛分娩難易度:	2.0%	信頼度 76%	観測数 92			
種雄牛死産率:	5.4%	信頼度 89%	観測数 794			
娘牛死産率:	4.9%	信頼度 76%	観測数 82			
受胎指数: +1.0	DPR: +0.6	HCR: +2.1	CCR: +1.4	EFC: +1.9		
体細胞数:	+2.92	生産寿命: +4.8	疾病形質: +0.9			
経産牛生存能力:	+3.0	未経産牛生存能力: +1.5				
ABS RWD*種雄牛受胎性:	★★★★	観測数 2,023				
ABS RWD*トランジションライト™:	★★★					
HA gPTA 2022/04		娘牛 99	牛群 38	信頼度 92%		
		-2	-1	0	+1	+2
体型 P T A	0.66					
乳器の構成	0.57					
肢蹄の構成	0.56					
体重の構成	1.43					
高さ	0.50 低い					
強さ	0.90 弱い					
体の深さ	0.37 浅い					
泌乳形質	1.16 鋭角的					
尻の角度	0.66 傾斜					
尻の幅	0.54 狭い					
後肢の側望	0.10 曲飛					
後肢の後望	0.35 垂直					
蹄の角度	0.76 低い					
肢蹄得点	0.51 高い					
前乳房の付着	0.08 強い					
後乳房の高さ	1.37 高い					
後乳房の幅	1.14 広い					
懸垂韧带	0.12 弱い					
乳房の深さ	0.29 深い					
前乳頭の位置	0.95 広い					
後乳頭の位置	0.59 広い					
乳頭の長さ	0.36 長い					



雌雄別精液

# BRANTLEY

29HO18647 ウィルラ ABS ブラントリー ET A1/A2 840 3135246043  
99% | Born: 2016/12/28



Frank Robinson

娘：パチェコ ブラントリー 7648種系

- ロボット搾乳にも適したバーリーの種雄牛。
- 体高も中型で、高い脂肪分も魅力的。
- 分娩難易度も小さく、ABSトランジションライトも高評価。

適性交配リスト ドリームウィーバー、ウノ、マッカチェン系

ペディグリー：バーリー × シルバー × スーパーサイアー × マッセイ

父牛 パインツリー バーリー ET

母牛 ウィルラ シルバー 939 ET

2-05 3x305日 M 14,111kg 4.0% F 566kg 3.0% P 423kg

母の父 シーガルベイ シルバー ET

祖母の父 シーガルベイ スーパーサイアー ET EX-90

IB-M/USA 2022/04		娘牛 296	牛群 115	TPI +2724		
		kg	%	信頼度		
乳量 (EBV)	+540					
脂肪 (EBV)	+93		+0.56	96%		
蛋白 (EBV)	+23		+0.04	96%		
飼料効果	+218	飼料節減 +136	NMS +772	CMS +777		
娘牛平均能力	乳量 13,003kg	脂肪量 568kg	4.3%	蛋白量 411kg 3.2%		
種雄牛分娩難易度:	1.8%	信頼度 95%	観測数 1,719			
娘牛分娩難易度:	1.6%	信頼度 80%	観測数 174			
種雄牛死産率:	5.9%	信頼度 89%	観測数 1,484			
娘牛死産率:	4.4%	信頼度 80%	観測数 162			
受胎指数: -0.7	DPR: -1.1	HCR: +0.9	CCR: -0.5	EFC: +0.7		
体細胞数:	+2.96	生産寿命: +3.3	疾病形質: +4.5			
経産牛生存能力:	+0.6	未経産牛生存能力: +1.6				
ABS RWD*種雄牛受胎性:	★★★	観測数 1,830				
ABS RWD*トランジションライト™:	★★★★					
HA gPTA 2022/04		娘牛 110	牛群 42	信頼度 92%		
		-2	-1	0	+1	+2
体型 P T A	0.91					
乳器の構成	1.39					
肢蹄の構成	1.10					
体重の構成	1.80					
高さ	0.46 低い					
強さ	1.35 弱い					
体の深さ	0.94 浅い					
泌乳形質	1.05 鋭角的					
尻の角度	0.43 傾斜					
尻の幅	0.91 狭い					
後肢の側望	0.02 曲飛					
後肢の後望	0.91 垂直					
蹄の角度	0.23 低い					
肢蹄得点	1.00 高い					
前乳房の付着	0.71 強い					
後乳房の高さ	2.74 高い					
後乳房の幅	1.45 広い					
懸垂韧带	0.07 弱い					
乳房の深さ	0.76 浅い					
前乳頭の位置	0.55 広い					
後乳頭の位置	0.48 広い					
乳頭の長さ	0.21 短い					



雌雄別精液



# MEDLEY

29HO18343 ABS メドレー ET A2/A2 840 3128557570  
99% I Born: 2015/12/19



娘：ポーマーズ メドレー 8292 ET

ベディグリー ヨダー × バリスト × オースタイル × ボルトン

父牛 ウッドクレスト モーグル ヨダー ET EX-90  
母牛 ベーコンヒル バリスト モーリ ET VG-85 DOM  
- x 日 M - kg - % F - kg - % P - kg

IB-M/USA 2022/04 娘牛 4,954 牛群 939 **TPI +2834**

	kg	%	信頼度
乳量 (EBV)	+1,149		
脂肪 (EBV)	+78	+0.26	99%
蛋白 (EBV)	+51	+0.12	99%
飼料効果 +218 飼料節減 -123 NMS +854 CMS +867			
娘牛平均能力:	乳量 13,649kg 脂肪量 574kg 4.2% 蛋白量 439kg 3.2%		
種雄牛分娩難易度:	1.2%	信頼度 99%	観測数 14,862
娘牛分娩難易度:	1.9%	信頼度 98%	観測数 1,549
種雄牛死産率:	4.9%	信頼度 98%	観測数 14,684
娘牛死産率:	5.0%	信頼度 97%	観測数 1,441
受胎指数: +0.1 DPR: -0.2 HCR: +1.1 CCR: +1.6 EFC: +0.0			
体細胞数: +2.84 生産寿命: +5.0 疾病形質: +8.6			
経産牛生存能力: +2.7 未経産牛生存能力: -0.3			
ABS RWD®種雄牛受胎性: ★★			観測数 14,885
ABS RWD®トランジションライト™: ★★★★★			

HA gPTA 2022/04 娘牛 1,626 牛群 420 信頼度 99%

		-2	-1	0	+1	+2
体型 P T A	0.57					
乳器の構成	0.73					
肢蹄の構成	0.72					
体重の構成	0.32					
高さ	0.26 低い					
強さ	0.51 強い					
体の深さ	0.09 深い					
泌乳形質	0.06 粗野					
尻の角度	0.03 傾斜					
尻の幅	0.12 狭い					
後肢の側望	1.51 直飛					
後肢の後望	1.37 垂直					
蹄の角度	0.54 高い					
肢蹄得点	0.46 高い					
前乳房の付着	0.94 強い					
後乳房の高さ	0.55 高い					
後乳房の幅	2.12 広い					
懸垂帯	0.48 弱い					
乳房の深さ	0.03 浅い					
前乳頭の位置	0.33 広い					
後乳頭の位置	1.02 広い					
乳頭の長さ	0.07 短い					



# ACHIEVER

29HO18296 ABS アチーバー ET HH5 A2/A2 840 3128557482  
99% NA Born: 2015/11/15



娘：ウィンスター アチーバー モデル ET VG-85

ベディグリー ヨダー × エンパシー × ロバスト × ブラネット

父牛 ウッドクレスト モーグル ヨダー ET EX-90  
母牛 コンバSTRT AMRC エー J925 ET DOM  
2-07 3x365日 M 13,803kg 4.7% F 655kg 3.3% P 455kg

IB-M/USA 2022/04 娘牛 6,786 牛群 1,109 **TPI +2800**

	kg	%	信頼度
乳量 (EBV)	+142		
脂肪 (EBV)	+110	+0.82	99%
蛋白 (EBV)	+24	+0.16	99%
飼料効果 +255 飼料節減 +187 NMS +926 CMS +945			
娘牛平均能力:	乳量 12,967kg 脂肪量 590kg 4.5% 蛋白量 426kg 3.3%		
種雄牛分娩難易度:	1.8%	信頼度 99%	観測数 15,761
娘牛分娩難易度:	2.2%	信頼度 99%	観測数 1,287
種雄牛死産率:	5.1%	信頼度 99%	観測数 14,537
娘牛死産率:	5.2%	信頼度 99%	観測数 1,197
受胎指数: -1.2 DPR: -1.5 HCR: +0.8 CCR: -0.6 EFC: -2.0			
体細胞数: +2.71 生産寿命: +4.3 疾病形質: +6.2			
経産牛生存能力: +3.9 未経産牛生存能力: +0.6			
ABS RWD®種雄牛受胎性: ★★★★★			観測数 18,210
ABS RWD®トランジションライト™: ★★★★★			

HA gPTA 2022/04 娘牛 2,023 牛群 535 信頼度 98%

		-2	-1	0	+1	+2
体型 P T A	0.32					
乳器の構成	0.97					
肢蹄の構成	0.51					
体重の構成	1.55					
高さ	1.44 低い					
強さ	1.25 弱い					
体の深さ	0.95 浅い					
泌乳形質	0.22 鋭角的					
尻の角度	0.63 高い					
尻の幅	0.84 狭い					
後肢の側望	0.78 直飛					
後肢の後望	0.18 垂直					
蹄の角度	0.69 低い					
肢蹄得点	0.25 高い					
前乳房の付着	0.66 強い					
後乳房の高さ	0.92 高い					
後乳房の幅	0.29 広い					
懸垂帯	0.40 強い					
乳房の深さ	0.27 浅い					
前乳頭の位置	1.16 狭い					
後乳頭の位置	1.10 狭い					
乳頭の長さ	0.02 短い					



# SECOYA

29HO18263 シナジー セコヤ ET A1/A2 840 3131303710  
100%NA Born: 2015/06/09



娘：カロリD セコヤ 9677種系

ベディグリー デルタ × スーパーサイアー × マンオーマン × ショットル

父牛 MR モーグル デルタ 1427 ET  
母牛 シナジー スーパーサイアー ストラテジー ET VG-88  
4-00 3x328日 M 17,509kg 3.8% F 662kg 3.2% P 557kg

CDCB 2022/04 娘牛 88 牛群 44 **TPI +2572**

	kg	%	信頼度
乳量 (EBV)	+707		
脂肪 (EBV)	+35	+0.06	93%
蛋白 (EBV)	+24	+0.02	94%
飼料効果 +118 飼料節減 +113 NMS +670 CMS +676			
娘牛平均能力:	乳量 12,969kg 脂肪量 509kg 3.9% 蛋白量 392kg 3.0%		
種雄牛分娩難易度:	2.0%	信頼度 88%	観測数 275
娘牛分娩難易度:	2.3%	信頼度 74%	観測数 73
種雄牛死産率:	5.9%	信頼度 79%	観測数 256
娘牛死産率:	5.6%	信頼度 66%	観測数 65
受胎指数: +1.1 DPR: +1.2 HCR: +0.6 CCR: +3.2 EFC: -1.3			
体細胞数: +2.79 生産寿命: +6.7 疾病形質: +5.5			
経産牛生存能力: +3.0 未経産牛生存能力: +0.6			
ABS RWD®種雄牛受胎性: ★★★★★			観測数 3,235
ABS RWD®トランジションライト™: ★★★★★			

HA gPTA 2022/04 娘牛 30 牛群 16 信頼度 87%

		-2	-1	0	+1	+2
体型 P T A	0.69					
乳器の構成	1.80					
肢蹄の構成	0.38					
体重の構成	0.52					
高さ	0.81 低い					
強さ	0.64 弱い					
体の深さ	0.93 浅い					
泌乳形質	0.51 粗野					
尻の角度	0.20 高い					
尻の幅	0.21 狭い					
後肢の側望	0.44 曲飛					
後肢の後望	0.92 X 状					
蹄の角度	0.54 低い					
肢蹄得点	0.39 低い					
前乳房の付着	1.71 強い					
後乳房の高さ	2.19 高い					
後乳房の幅	1.54 広い					
懸垂帯	0.51 強い					
乳房の深さ	1.60 浅い					
前乳頭の位置	0.05 狭い					
後乳頭の位置	0.30 狭い					
乳頭の長さ	1.09 短い					



# PLAZA

29HO18855 パインツリー プラザ ET HH5 A2/A2 840 3142332727  
99% I Born: 2017/07/04



曾祖母：シーガルベイ オーマン ミラー ET VG-86

ベディグリー アチーバー × ダマリス × タンゴ × オーマン

父牛 ABS アチーバー ET  
母牛 グリーンバンク ダマリス 6586 ET EX-90  
3-02 3x365日 M 17,191kg 4.3% F 736kg 3.2% P 545kg

CDCB 2022/04 娘牛 98 牛群 28 **TPI +2866**

	kg	%	信頼度
乳量 (EBV)	+851		
脂肪 (EBV)	+93	+0.46	92%
蛋白 (EBV)	+36	+0.08	93%
飼料効果 +233 飼料節減 +46 NMS +895 CMS +899			
娘牛平均能力:	乳量 13,029kg 脂肪量 540kg 4.1% 蛋白量 420kg 3.2%		
種雄牛分娩難易度:	2.5%	信頼度 97%	観測数 1,752
娘牛分娩難易度:	3.1%	信頼度 72%	観測数 45
種雄牛死産率:	6.1%	信頼度 92%	観測数 1,225
娘牛死産率:	5.3%	信頼度 64%	観測数 20
受胎指数: +1.1 DPR: +0.8 HCR: +3.1 CCR: +2.0 EFC: +0.6			
体細胞数: +3.11 生産寿命: +4.9 疾病形質: +5.8			
経産牛生存能力: +3.7 未経産牛生存能力: +1.4			
ABS RWD®種雄牛受胎性: ★★★★★			観測数 2,984
ABS RWD®トランジションライト™: ★★★★★			

HA gPTA 2022/04 娘牛 41 牛群 16 信頼度 88%

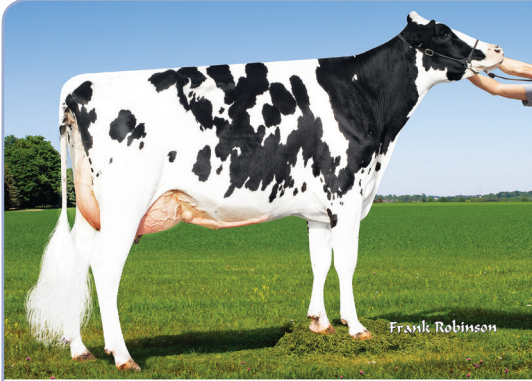
		-2	-1	0	+1	+2
体型 P T A	0.75					
乳器の構成	1.23					
肢蹄の構成	1.06					
体重の構成	0.55					
高さ	0.88 低い					
強さ	0.59 弱い					
体の深さ	0.85 浅い					
泌乳形質	0.49 粗野					
尻の角度	0.60 高い					
尻の幅	0.52 狭い					
後肢の側望	0.68 直飛					
後肢の後望	0.67 垂直					
蹄の角度	0.57 高い					
肢蹄得点	0.87 高い					
前乳房の付着	1.35 強い					
後乳房の高さ	1.32 高い					
後乳房の幅	0.93 広い					
懸垂帯	0.43 強い					
乳房の深さ	0.77 浅い					
前乳頭の位置	0.43 狭い					
後乳頭の位置	0.28 狭い					
乳頭の長さ	0.59 短い					





# TORONTO

29HO18705 デスー 14077 トロント ET A1/A2 840 3141559471  
99% I Born: 2017/03/12



娘：パチエコ トロント 7819種系

ベディグリー **バーリー × ルビコン × スーパーサイアー × ブックム**  
 父牛 バインツリー バーリー ET  
 母牛 デスー ルビコン 4579 ET  
 2-10 3x320日 M 13,866kg 3.7% F 518kg 3.2% P 441kg

CDCB 2022/04 娘牛 110 牛群 51 **TPI +2833**

kg	%	信頼度
乳量 (EBV)	+1,160	
脂肪 (EBV)	+96	+0.38 93%
蛋白 (EBV)	+51	+0.12 93%
飼料効果 +249 飼料節減 -119 NMS +886 CMS +900		
娘牛平均能力:	乳量 13,112kg 脂肪量 563kg 4.3% 蛋白量 421kg 3.2%	
種雄牛分焼難易度:	2.1% 信頼度 89% 観測数 297	
娘牛分焼難易度:	1.5% 信頼度 72% 観測数 49	
種雄牛死産率:	5.8% 信頼度 80% 観測数 280	
娘牛死産率:	4.2% 信頼度 65% 観測数 44	
受胎指数: -1.1 DPR: -1.6 HCR: +0.6 CCR: +0.2 EFC: -1.0		
体細胞数: +2.75 生産寿命: +4.6 疾病形質: +2.5		
経産牛生存能力: +2.2 未経産牛生存能力: +0.5		
ABS RWD®種雄牛受胎性: ★★★ 観測数 348		
ABS RWD®トランジションライト™: ★★★		

HA gPTA 2022/04 娘牛 52 牛群 31 信頼度 89%

	-2	-1	0	+1	+2
体型 P T A	0.97				
乳房の構成	0.00				
肢蹄の構成	0.65				
体重の構成	0.41				
高さ	1.89	高い			
強さ	0.72	強い			
体の深さ	1.06	深い			
泌乳形質	1.86	鋭角的			
尻の角度	0.48	傾斜			
尻の幅	1.47	広い			
後肢の側望	1.65	曲飛			
後肢の後望	0.95	垂直			
蹄の角度	0.37	低い			
肢蹄得点	1.18	高い			
前乳房の付着	0.40	弱い			
後乳房の高さ	1.05	高い			
後乳房の幅	1.55	広い			
懸垂韧带	0.54	強い			
乳房の深さ	0.11	深い			
前乳頭の位置	0.15	広い			
後乳頭の位置	0.12	狭い			
乳頭の長さ	1.93	長い			



# MENTOR

29HO18775 デノボ 7895 メンター ET A1/A2 840 3141494481  
99% I Born: 2017/06/13



母：ABS 7698 ナイトスター ET VG-85

ベディグリー **マグヌス × スーパーショット × ラティマー × ロバスト**  
 父牛 WET タフェナフ マグヌス ET  
 母牛 ABS 7698 ナイトスター ET VG-85  
 3-06 3x365日 M 18,734kg 3.1% F 583kg 3.2% P 599kg

CDCB 2022/04 娘牛 78 牛群 31 **TPI +2770**

kg	%	信頼度
乳量 (EBV)	+1,652	
脂肪 (EBV)	+50	-0.10 91%
蛋白 (EBV)	+56	+0.04 92%
飼料効果 +193 飼料節減 -8 NMS +753 CMS +764		
娘牛平均能力:	乳量 13,507kg 脂肪量 531kg 3.9% 蛋白量 435kg 3.2%	
種雄牛分焼難易度:	2.3% 信頼度 89% 観測数 311	
娘牛分焼難易度:	2.8% 信頼度 73% 観測数 42	
種雄牛死産率:	5.8% 信頼度 78% 観測数 253	
娘牛死産率:	7.2% 信頼度 66% 観測数 28	
受胎指数: +1.0 DPR: +0.4 HCR: +1.9 CCR: +2.0 EFC: +3.0		
体細胞数: +2.69 生産寿命: +4.5 疾病形質: +5.3		
経産牛生存能力: +0.5 未経産牛生存能力: +0.4		
ABS RWD®種雄牛受胎性: ★★★ 観測数 1,722		
ABS RWD®トランジションライト™: ★★★		

HA gPTA 2022/04 娘牛 53 牛群 18 信頼度 88%

	-2	-1	0	+1	+2
体型 P T A	0.98				
乳房の構成	1.40				
肢蹄の構成	0.03				
体重の構成	0.16				
高さ	0.32	高い			
強さ	0.28	強い			
体の深さ	0.17	深い			
泌乳形質	0.36	鋭角的			
尻の角度	0.41	傾斜			
尻の幅	0.22	広い			
後肢の側望	0.22	曲飛			
後肢の後望	0.15	X 状			
蹄の角度	0.04	高い			
肢蹄得点	0.17	高い			
前乳房の付着	1.78	強い			
後乳房の高さ	2.04	高い			
後乳房の幅	1.63	広い			
懸垂韧带	0.02	強い			
乳房の深さ	0.73	浅い			
前乳頭の位置	0.73	狭い			
後乳頭の位置	0.89	狭い			
乳頭の長さ	0.30	長い			



# CRIMSON

29HO18693 ABS クリムゾン ET A2/A2 840 3141494296  
99% I Born: 2017/02/26



母：エンドコ ルビコン コラ ET VG-86

ベディグリー **スペクター × ルビコン × オーク × ロバスト**  
 父牛 デスー 13050 スペクター ET  
 母牛 エンドコ ルビコン コラ ET VG-86  
 4-11 3x338日 M 16,066kg 5.0% F 811kg 3.1% P 495kg

IB-M/USA 2022/04 娘牛 1,862 牛群 363 **TPI +2688**

kg	%	信頼度
乳量 (EBV)	+850	
脂肪 (EBV)	+89	+0.42 99%
蛋白 (EBV)	+42	+0.12 99%
飼料効果 +226 飼料節減 -55 NMS +831 CMS +844		
娘牛平均能力:	乳量 13,371kg 脂肪量 583kg 4.4% 蛋白量 440kg 3.3%	
種雄牛分焼難易度:	2.2% 信頼度 98% 観測数 8,164	
娘牛分焼難易度:	2.5% 信頼度 96% 観測数 416	
種雄牛死産率:	5.8% 信頼度 96% 観測数 7,488	
娘牛死産率:	4.2% 信頼度 95% 観測数 396	
受胎指数: -0.7 DPR: -1.4 HCR: +1.6 CCR: +0.6 EFC: +1.1		
体細胞数: +2.83 生産寿命: +4.4 疾病形質: +4.6		
経産牛生存能力: +3.6 未経産牛生存能力: +1.1		
ABS RWD®種雄牛受胎性: ★★★ 観測数 5,270		
ABS RWD®トランジションライト™: ★★★		

HA gPTA 2022/04 娘牛 502 牛群 157 信頼度 97%

	-2	-1	0	+1	+2
体型 P T A	0.19				
乳房の構成	0.16				
肢蹄の構成	0.37				
体重の構成	0.49				
高さ	0.05	高い			
強さ	0.40	強い			
体の深さ	0.00	深い			
泌乳形質	0.63	粗野			
尻の角度	0.91	傾斜			
尻の幅	0.60	狭い			
後肢の側望	2.97	直飛			
後肢の後望	0.96	垂直			
蹄の角度	0.82	高い			
肢蹄得点	0.59	低い			
前乳房の付着	0.38	強い			
後乳房の高さ	0.63	低い			
後乳房の幅	0.03	狭い			
懸垂韧带	0.61	弱い			
乳房の深さ	0.22	浅い			
前乳頭の位置	0.26	広い			
後乳頭の位置	0.11	狭い			
乳頭の長さ	0.50	長い			



# SPECTRE

29HO18208 デスー 13050 スペクター ET A2/A2 840 3130010295  
99% I Born: 2015/8/12



娘：ABS スペクター 7787 ET VG-85

ベディグリー **ヨダー × スーパーサイアー × マンオーマン × ラモス**  
 父牛 ウッドクレスト モーグル ヨダー ET EX-90  
 母牛 デスー スーパーサイアー 3349 ET VG-86  
 2-01 3x365日 M 16,080kg 4.6% F 736kg 3.1% P 506kg

IB-M/USA 2022/04 娘牛 9,181 牛群 1,631 **TPI +2718**

kg	%	信頼度
乳量 (EBV)	+1,285	
脂肪 (EBV)	+112	+0.46 99%
蛋白 (EBV)	+45	+0.04 99%
飼料効果 +284 飼料節減 +50 NMS +824 CMS +829		
娘牛平均能力:	乳量 13,537kg 脂肪量 572kg 4.2% 蛋白量 432kg 3.2%	
種雄牛分焼難易度:	1.5% 信頼度 99% 観測数 14,520	
娘牛分焼難易度:	1.8% 信頼度 97% 観測数 1,187	
種雄牛死産率:	5.2% 信頼度 97% 観測数 16,026	
娘牛死産率:	4.8% 信頼度 95% 観測数 1,054	
受胎指数: -1.7 DPR: -2.0 HCR: +0.6 CCR: +0.0 EFC: -3.2		
体細胞数: +2.96 生産寿命: +1.8 疾病形質: -0.3		
経産牛生存能力: -0.2 未経産牛生存能力: +0.4		
ABS RWD®種雄牛受胎性: ★★★ 観測数 647		
ABS RWD®トランジションライト™: ★		

HA gPTA 2022/04 娘牛 2,803 牛群 637 信頼度 97%

	-2	-1	0	+1	+2
体型 P T A	0.35				
乳房の構成	0.04				
肢蹄の構成	0.19				
体重の構成	0.76				
高さ	0.23	高い			
強さ	0.03	強い			
体の深さ	0.60	深い			
泌乳形質	1.84	鋭角的			
尻の角度	1.13	傾斜			
尻の幅	0.13	狭い			
後肢の側望	1.55	直飛			
後肢の後望	0.52	垂直			
蹄の角度	0.03	低い			
肢蹄得点	0.25	低い			
前乳房の付着	0.33	弱い			
後乳房の高さ	0.38	低い			
後乳房の幅	0.95	広い			
懸垂韧带	0.08	強い			
乳房の深さ	0.36	深い			
前乳頭の位置	0.73	狭い			
後乳頭の位置	1.07	狭い			
乳頭の長さ	0.64	短い			





# OAKLAND

29HO18661 ウィルラ ABS オークランド ET A1/A1 840 3135246080  
99% I Born: 2017/01/20



娘：ジョハン オークランド 38387種系

ベディグリー **バーリー × デルフィン × スーパーサイアー × シャムロック**  
父牛 バインツリー バーリー ET  
母牛 ウィルラ デルフィン 919 ET  
— x 日 M - kg - % F - kg - % P - kg

CDCB 2022/04 娘牛 196 牛群 48 **TPI +2628**

	kg	%	信頼度
乳量 (EBV)	+49		
脂肪 (EBV)	+42	+0.32	95%
蛋白 (EBV)	+14	+0.10	96%
飼料効果 +130 飼料節減 +293 NMS +779 CMS +793			
娘牛平均能力：乳量 12,696kg 脂肪量 517kg 4.1% 蛋白量 409kg 3.2%			
種雄牛分娩難易度：1.4% 信頼度 91% 観測数 452			
娘牛分娩難易度：2.0% 信頼度 74% 観測数 91			
種雄牛死産率：5.3% 信頼度 83% 観測数 403			
娘牛死産率：4.7% 信頼度 71% 観測数 67			
受胎指数：+1.7 DPR：+1.2 HCR：+2.3 CCR：+2.5 EFC：+3.7			
体細胞数：+2.65 生産寿命：+7.5 疾病形質：+9.5			
経産牛生存能力：+4.7 未経産牛生存能力：+1.2			
ABS RWD®種雄牛受胎性：★★★★ 観測数 269			
ABS RWD®トランジションライト™：★★★★			

HA gPTA 2022/04 娘牛 77 牛群 21 信頼度 90%

	-2	-1	0	+1	+2
体型 P T A	0.14				
乳房の構成	1.01				
肢蹄の構成	1.37				
体重の構成	2.08				
高さ	2.38	低い			
強さ	2.17	弱い			
体の深さ	2.27	浅い			
泌乳形質	0.78	粗野			
尻の角度	2.39	高い			
尻の幅	0.92	狭い			
後肢の側望	0.19	曲飛			
後肢の後望	0.56	垂直			
蹄の角度	0.27	低い			
肢蹄得点	0.90	高い			
前乳房の付着	0.83	強い			
後乳房の高さ	1.59	高い			
後乳房の幅	0.09	広い			
懸垂韧带	0.83	弱い			
乳房の深さ	0.82	浅い			
前乳頭の位置	1.93	広い			
後乳頭の位置	1.81	広い			
乳頭の長さ	1.00	長い			

Sexcel  
種雄選別精液

# BOXCAR

29HO18806 デノボ 7977 ボックスカー ET A1/A1 840 3141494563  
99% I Born: 2017/08/08



母：ペンコル デルタ パープ ET

ベディグリー **グロウル × デルタ × スーパーサイアー × グラフィティ**  
父牛 レディスマナー SP オーク グロウル ET  
母牛 ペンコル デルタ パープ ET  
2-06 3x365日 M 16,398kg 3.9% F 635kg 3.6% P 596kg

CDCB 2022/04 娘牛 352 牛群 60 **TPI +2693**

	kg	%	信頼度
乳量 (EBV)	+836		
脂肪 (EBV)	+44	+0.08	96%
蛋白 (EBV)	+46	+0.16	96%
飼料効果 +185 飼料節減 +195 NMS +712 CMS +724			
娘牛平均能力：乳量 13,403kg 脂肪量 534kg 4.0% 蛋白量 443kg 3.3%			
種雄牛分娩難易度：1.9% 信頼度 96% 観測数 1,806			
娘牛分娩難易度：2.3% 信頼度 81% 観測数 166			
種雄牛死産率：5.9% 信頼度 91% 観測数 1,973			
娘牛死産率：5.3% 信頼度 81% 観測数 140			
受胎指数：+1.7 DPR：+1.4 HCR：+1.4 CCR：+1.9 EFC：+3.4			
体細胞数：+3.08 生産寿命：+3.8 疾病形質：+1.7			
経産牛生存能力：+0.7 未経産牛生存能力：+1.2			
ABS RWD®種雄牛受胎性：★★★★ 観測数 4,958			
ABS RWD®トランジションライト™：★★★			

HA gPTA 2022/04 娘牛 52 牛群 17 信頼度 89%

	-2	-1	0	+1	+2
体型 P T A	0.95				
乳房の構成	1.44				
肢蹄の構成	0.73				
体重の構成	0.50				
高さ	0.14	低い			
強さ	0.21	弱い			
体の深さ	0.29	浅い			
泌乳形質	0.77	鋭角的			
尻の角度	0.56	高い			
尻の幅	0.38	広い			
後肢の側望	1.02	曲飛			
後肢の後望	0.80	垂直			
蹄の角度	0.53	高い			
肢蹄得点	0.65	高い			
前乳房の付着	1.17	強い			
後乳房の高さ	1.94	高い			
後乳房の幅	1.51	広い			
懸垂韧带	0.87	強い			
乳房の深さ	1.14	浅い			
前乳頭の位置	0.01	狭い			
後乳頭の位置	0.23	狭い			
乳頭の長さ	0.27	短い			

RSG  
Sexcel  
種雄選別精液

# MOSAIC

29HO18803 デノボ 14370 モザイク ET HH5 A2/A2 840 3141559764  
99% I Born: 2017/07/29



6代前の母：ペンコル エムト ディマ ET VG-88

ベディグリー **モルディブ × ジェダイ × ハロゲン × ヒル**  
父牛 MR シーガルベイ モルディブ ET  
母牛 デスー ジェダイ 5553 ET  
2-00 3x346日 M 16,457kg 3.9% F 636kg 3.0% P 497kg

CDCB 2022/04 娘牛 43 牛群 20 **TPI +2610**

	kg	%	信頼度
乳量 (EBV)	+1,690		
脂肪 (EBV)	+34	-0.24	89%
蛋白 (EBV)	+44	-0.06	89%
飼料効果 +145 飼料節減 +17 NMS +590 CMS +587			
娘牛平均能力：乳量 12,804kg 脂肪量 502kg 3.9% 蛋白量 403kg 3.1%			
種雄牛分娩難易度：1.7% 信頼度 85% 観測数 187			
娘牛分娩難易度：1.7% 信頼度 71% 観測数 35			
種雄牛死産率：6.1% 信頼度 75% 観測数 171			
娘牛死産率：4.2% 信頼度 65% 観測数 31			
受胎指数：+1.0 DPR：+1.0 HCR：-0.3 CCR：+2.0 EFC：+1.6			
体細胞数：+2.90 生産寿命：+3.4 疾病形質：+0.9			
経産牛生存能力：-1.0 未経産牛生存能力：+1.2			
ABS RWD®種雄牛受胎性：★★★★ 観測数 1,792			
ABS RWD®トランジションライト™：★★★			

HA gPTA 2022/04 娘牛 18 牛群 8 信頼度 85%

	-2	-1	0	+1	+2
体型 P T A	0.91				
乳房の構成	1.53				
肢蹄の構成	0.71				
体重の構成	0.58				
高さ	0.01	低い			
強さ	0.34	強い			
体の深さ	0.40	浅い			
泌乳形質	0.64	粗野			
尻の角度	0.28	高い			
尻の幅	0.39	広い			
後肢の側望	1.86	曲飛			
後肢の後望	0.99	垂直			
蹄の角度	1.44	高い			
肢蹄得点	0.59	高い			
前乳房の付着	1.40	強い			
後乳房の高さ	2.34	高い			
後乳房の幅	1.62	広い			
懸垂韧带	0.25	強い			
乳房の深さ	1.26	浅い			
前乳頭の位置	0.05	狭い			
後乳頭の位置	0.11	狭い			
乳頭の長さ	0.53	短い			

Sexcel  
種雄選別精液

# HARVEST

29HO18043 ウィルラ ハーベスト ET A1/A2 73519358  
99% I Born: 2014/11/01



娘：ブラックブルック ハーベスト カラ EX-90

ベディグリー **モントレー × メメロウ × プラネット × ラモス**  
父牛 ビューホーム モントレー ET  
母牛 ウィルラ ウノ 497 ET  
6-01 3x305日 M 14,492kg 4.4% F 641kg 3.3% P 479kg

IB-M/USA 2022/04 娘牛 987 牛群 386 **TPI +2607**

	kg	%	信頼度
乳量 (EBV)	+759		
脂肪 (EBV)	+35	+0.04	98%
蛋白 (EBV)	+28	+0.04	98%
飼料効果 +106 飼料節減 -79 NMS +513 CMS +518			
娘牛平均能力：乳量 12,822kg 脂肪量 496kg 3.9% 蛋白量 397kg 3.1%			
種雄牛分娩難易度：2.3% 信頼度 97% 観測数 5,672			
娘牛分娩難易度：2.0% 信頼度 91% 観測数 674			
種雄牛死産率：6.8% 信頼度 93% 観測数 4,947			
娘牛死産率：5.9% 信頼度 91% 観測数 640			
受胎指数：+1.0 DPR：+0.8 HCR：+2.2 CCR：+1.6 EFC：+1.0			
体細胞数：+2.92 生産寿命：+4.1 疾病形質：+3.7			
経産牛生存能力：+1.0 未経産牛生存能力：+1.0			
ABS RWD®種雄牛受胎性：★★★★ 観測数 1,696			
ABS RWD®トランジションライト™：★★★			

HA gPTA 2022/04 娘牛 528 牛群 244 信頼度 95%

	-2	-1	0	+1	+2
体型 P T A	2.19				
乳房の構成	1.74				
肢蹄の構成	1.07				
体重の構成	0.34				
高さ	2.02	高い			
強さ	0.48	強い			
体の深さ	0.86	深い			
泌乳形質	1.80	鋭角的			
尻の角度	0.40	高い			
尻の幅	1.80	広い			
後肢の側望	0.07	曲飛			
後肢の後望	1.09	垂直			
蹄の角度	0.89	高い			
肢蹄得点	1.54	高い			
前乳房の付着	1.87	強い			
後乳房の高さ	2.60	高い			
後乳房の幅	2.53	広い			
懸垂韧带	1.75	強い			
乳房の深さ	1.93	浅い			
前乳頭の位置	0.29	狭い			
後乳頭の位置	0.42	狭い			
乳頭の長さ	0.59	短い			

LIC  
推奨牛  
RSG  
Sexcel  
種雄選別精液



# JOSUPER

29HO17553 ユッカー スーパーサイアー ジョスーパー ET A1/A2 70726929  
99% I Born: 2013/01/26



ベディグリー **スーパーサイアー × ビーコン × ジャンゴ × オーマン**  
 父 牛 シーガルベイ スーパーサイアー ET EX-90  
 母 牛 ユッカー ビーコン ジョフリー ET EX-90 GMD DOM  
 6-00 2x365日 M 16,565kg 3.9% F 639kg 3.0% P 503kg

IB-M/USA 2022/04 娘牛 28,656 牛群 4,478 **TPI +2633**

乳量 (EBV)	+2,216		
脂肪 (EBV)	+69	-0.12	99%
蛋白 (EBV)	+61	-0.06	99%
飼料効果	+206	飼料節減 -273	NMS +684 CMS +683
娘牛平均能力:	乳量 14,088kg	脂肪量 569kg 4.0%	蛋白量 447kg 3.2%
種雄牛分娩難易度:	2.4%	信頼度 99%	観測数 40,330
娘牛分娩難易度:	2.1%	信頼度 99%	観測数 8,227
種雄牛死産率:	5.5%	信頼度 99%	観測数 38,259
娘牛死産率:	4.3%	信頼度 99%	観測数 7,768
受胎指数:	-2.1	DPR:-3.0	HCR:-0.6 CCR:-1.8 EFC:+2.3
体細胞数:	+2.87	生産寿命:	+3.3 疾病形質: +4.6
経産牛生存能力:	-0.4	未経産牛生存能力:	+1.2
ABS RWD®種雄牛受胎性:	★★★	観測数	7,908
ABS RWD®トランジションライト™:	★★★		

HA gPTA 2022/04 娘牛 10,377 牛群 2,063 信頼度 99%

体型 P T A	0.44				
乳房の構成	0.51				
肢蹄の構成	0.97				
体重の構成	1.09				
高さ	0.70	高い			
強さ	1.09	強い			
体の深さ	0.35	深い			
泌乳形質	0.11	粗野			
尻の角度	0.10	高い			
尻の幅	0.37	広い			
後肢の側望	0.17	曲飛			
後肢の後望	1.24	X状			
蹄の角度	0.47	低い			
肢蹄得点	0.63	低い			
前乳房の付着	0.22	弱い			
後乳房の高さ	1.32	高い			
後乳房の幅	2.12	広い			
懸垂韧带	0.49	強い			
乳房の深さ	0.57	深い			
前乳頭の位置	0.54	広い			
後乳頭の位置	0.18	狭い			
乳頭の長さ	0.01	短い			



娘: ティマー ジョスーパー A ゴーリー ET 2Y

# JUMPSHOT

29HO18054 パインツリー ジャンプショット ET A1/A2 74024806  
99% I Born: 2014/11/09



ベディグリー **ジョスーパー × スーダグ × ドミンゴ × ジンクス**  
 父 牛 ユッカー スーパーサイアー ジョスーパー ET  
 母 牛 パインツリー 4606 スーダグ 5374 ET VG-88 DOM  
 2-02 3x325日 M 11,217kg 4.4% F 495kg 3.4% P 380kg

IB-M/USA 2022/04 娘牛 1,706 牛群 144 **TPI +2569**

乳量 (EBV)	+980		
脂肪 (EBV)	+63	+0.18	99%
蛋白 (EBV)	+35	+0.04	99%
飼料効果	+174	飼料節減 -8	NMS +650 CMS +656
娘牛平均能力:	乳量 13,176kg	脂肪量 524kg 4.0%	蛋白量 415kg 3.2%
種雄牛分娩難易度:	2.2%	信頼度 98%	観測数 2,545
娘牛分娩難易度:	2.5%	信頼度 94%	観測数 1,540
種雄牛死産率:	5.8%	信頼度 94%	観測数 2,225
娘牛死産率:	5.8%	信頼度 94%	観測数 1,342
受胎指数:	+0.5	DPR:+0.0	HCR:+0.0 CCR:+1.3 EFC:+3.9
体細胞数:	+2.87	生産寿命:	+3.4 疾病形質: +2.5
経産牛生存能力:	+1.5	未経産牛生存能力:	+1.6
ABS RWD®種雄牛受胎性:	★★★	観測数	5,072
ABS RWD®トランジションライト™:	★★★		

HA gPTA 2022/04 娘牛 64 牛群 23 信頼度 90%

体型 P T A	0.05				
乳房の構成	0.51				
肢蹄の構成	0.40				
体重の構成	0.39				
高さ	1.25	低い			
強さ	0.38	弱い			
体の深さ	0.94	浅い			
泌乳形質	0.85	粗野			
尻の角度	0.48	傾斜			
尻の幅	1.25	狭い			
後肢の側望	0.01	直飛			
後肢の後望	1.09	X状			
蹄の角度	0.58	低い			
肢蹄得点	0.51	低い			
前乳房の付着	0.35	強い			
後乳房の高さ	0.54	高い			
後乳房の幅	0.33	広い			
懸垂韧带	0.10	弱い			
乳房の深さ	0.04	深い			
前乳頭の位置	0.08	広い			
後乳頭の位置	0.09	狭い			
乳頭の長さ	0.79	短い			



娘: ウィル O クレスト ジャンプショット 11867

# SAMIRAH

29HO18478 パインツリー サミラ ET A2/A2 840 3132117133  
99% I Born: 2016/03/15



ベディグリー **スプリング × スーパーサイアー × ロバスト × フラネット**  
 父 牛 ウェステンレド アルトスプリング ET  
 母 牛 OCD スーパーサイアー 9882 ET VG-86  
 2-01 3x365日 M 14,456kg 4.1% F 594kg 3.2% P 464kg

IB-M/USA 2022/04 娘牛 2,135 牛群 225 **TPI +2753**

乳量 (EBV)	+1,239		
脂肪 (EBV)	+90	+0.32	99%
蛋白 (EBV)	+61	+0.16	99%
飼料効果	+271	飼料節減 +8	NMS +824 CMS +842
娘牛平均能力:	乳量 13,419kg	脂肪量 556kg 4.1%	蛋白量 437kg 3.3%
種雄牛分娩難易度:	3.2%	信頼度 98%	観測数 3,367
娘牛分娩難易度:	2.4%	信頼度 93%	観測数 1,036
種雄牛死産率:	5.4%	信頼度 96%	観測数 3,054
娘牛死産率:	5.8%	信頼度 94%	観測数 926
受胎指数:	-1.9	DPR:-3.0	HCR:+1.9 CCR:-1.1 EFC:+0.9
体細胞数:	+2.81	生産寿命:	+2.4 疾病形質: +4.0
経産牛生存能力:	+0.8	未経産牛生存能力:	+0.8
ABS RWD®種雄牛受胎性:	★★★	観測数	1,039
ABS RWD®トランジションライト™:	★★		

HA gPTA 2022/04 娘牛 169 牛群 45 信頼度 95%

体型 P T A	0.48				
乳房の構成	0.22				
肢蹄の構成	0.23				
体重の構成	0.31				
高さ	0.18	高い			
強さ	0.49	強い			
体の深さ	0.08	深い			
泌乳形質	0.32	鋭角的			
尻の角度	0.50	高い			
尻の幅	0.38	広い			
後肢の側望	1.39	曲飛			
後肢の後望	0.17	X状			
蹄の角度	0.67	低い			
肢蹄得点	0.08	低い			
前乳房の付着	0.03	弱い			
後乳房の高さ	0.72	高い			
後乳房の幅	0.60	広い			
懸垂韧带	0.30	弱い			
乳房の深さ	0.01	浅い			
前乳頭の位置	0.29	広い			
後乳頭の位置	0.10	狭い			
乳頭の長さ	0.45	短い			



娘: パチェコ サミラ 6834種系

# STARDUST

29HO18215 シーガルベイ SR スターダスト ET A2/A2 840 3128977786  
99% I Born: 2015/06/30



ベディグリー **スプリング × ジェイシー × マンオーマン × フラネット**  
 父 牛 ウェステンレド アルトスプリング ET  
 母 牛 シーガルベイ サムシンローヤル ET VG-88  
 5-03 3x365日 M 14,687kg 4.8% F 698kg 3.7% P 548kg

IB-M/USA 2022/04 娘牛 1,814 牛群 316 **TPI +2508**

乳量 (EBV)	+308		
脂肪 (EBV)	+46	+0.26	94%
蛋白 (EBV)	+25	+0.12	93%
飼料効果	+144	飼料節減 +145	NMS +509 CMS +522
娘牛平均能力:	乳量 12,735kg	脂肪量 514kg 4.0%	蛋白量 410kg 3.2%
種雄牛分娩難易度:	2.0%	信頼度 91%	観測数 2,031
娘牛分娩難易度:	2.0%	信頼度 75%	観測数 45
種雄牛死産率:	5.9%	信頼度 81%	観測数 1,018
娘牛死産率:	6.1%	信頼度 66%	観測数 40
受胎指数:	+1.7	DPR:+1.3	HCR:+2.4 CCR:+2.3 EFC:+2.9
体細胞数:	+2.85	生産寿命:	+1.6 疾病形質: +1.9
経産牛生存能力:	-1.1	未経産牛生存能力:	+1.0
ABS RWD®種雄牛受胎性:	★★★	観測数	1,551
ABS RWD®トランジションライト™:	★★★		

HA gPTA 2022/04 娘牛 260 牛群 69 信頼度 91%

体型 P T A	0.22				
乳房の構成	1.05				
肢蹄の構成	0.49				
体重の構成	0.13				
高さ	0.37	低い			
強さ	0.42	弱い			
体の深さ	1.10	浅い			
泌乳形質	0.65	粗野			
尻の角度	0.07	高い			
尻の幅	0.26	広い			
後肢の側望	1.35	曲飛			
後肢の後望	0.39	垂直			
蹄の角度	0.74	高い			
肢蹄得点	0.40	高い			
前乳房の付着	0.07	弱い			
後乳房の高さ	1.37	高い			
後乳房の幅	1.25	広い			
懸垂韧带	0.99	強い			
乳房の深さ	0.83	浅い			
前乳頭の位置	0.60	狭い			
後乳頭の位置	1.37	狭い			
乳頭の長さ	0.47	長い			



娘: シエラ ビュー スターダスト 4627種系



# EMERGE

29HO18852 TTM アーチーバー エマージ ET A2/A2 840 3142041203  
99%NA Born: 2017/07/23

NEW RELEASE



母: OCD ヨダー エンリッチ 3844 ET EX-90

ベディグリー **アーチーバー × ヨダー × スーパーサイアー × ホリヴァー**

父牛 ABS アーチーバー ET  
母牛 OCD ヨダー エンリッチ 3844 ET EX-90  
4-10 2x365日 M 18,806kg 4.4% F 620kg 3.1% P 590kg

CDCB 2022/04 娘牛 144 牛群 49 **TPI +2856**

	kg	%	信頼度
乳量 (EBV)	+1,109		
脂肪 (EBV)	+122	+0.60	94%
蛋白 (EBV)	+36	+0.02	94%
飼料効果 +286 飼料節減 +74 NMS +914 CMS +918			
娘牛平均能力: 乳量 13,264kg 脂肪量 569kg 4.3% 蛋白量 416kg 3.1%			
種雄牛分娩難易度: 1.6% 信頼度 95% 観測数 1,017			
娘牛分娩難易度: 1.7% 信頼度 75% 観測数 83			
種雄牛死産率: 4.3% 信頼度 90% 観測数 936			
娘牛死産率: 4.1% 信頼度 75% 観測数 74			
受胎指数: -0.9 DPR: -1.6 HCR: +2.3 CCR: -0.8 EFC: +0.4			
体細胞数: +2.89 生産寿命: +2.4 疾病形質: +3.4			
経産牛生存能力: +1.7 未経産牛生存能力: +0.5			
ABS RWD®種雄牛受胎性: ★★★★★ 観測数 4,585			
ABS RWD®トランジションライト™: ★★★			

HA gPTA 2022/04 娘牛 28 牛群 10 信頼度 86%

	-2	-1	0	+1	+2
体型 P T A	0.73				
乳房の構成	0.57				
肢蹄の構成	0.38				
体重の構成	0.97				
高さ	0.18	低い			
強さ	0.35	弱い			
体の深さ	0.14	深い			
泌乳形質	1.56	鋭角的			
尻の角度	0.68	高い			
尻の幅	0.28	広い			
後肢の側望	0.11	直飛			
後肢の後望	0.37	垂直			
蹄の角度	0.21	低い			
肢蹄得点	0.34	高い			
前乳房の付着	0.01	弱い			
後乳房の高さ	0.97	高い			
後乳房の幅	1.42	広い			
懸垂韧带	0.30	強い			
乳房の深さ	0.59	深い			
前乳頭の位置	1.22	狭い			
後乳頭の位置	1.31	狭い			
乳頭の長さ	0.63	短い			



# ROWDY

29HO17947 ABS ロウディ ET A1/A1 840 3014558956  
99%I Born: 2014/11/11



娘: ソウザ ロウディ 8105種系

ベディグリー **ジョスーパー × モーグル × カールステン × ホリヴァー**

父牛 ユッカー スーパーサイアー ジョスーパー ET  
母牛 ノーフラ モーグル ライラ 33992 ET VG-87 DOM  
3-10 3x365日 M 18,439kg 4.6% F 848kg 3.2% P 595kg

IB-M/USA 2022/04 娘牛 1,826 牛群 185 **TPI +2666**

	kg	%	信頼度
乳量 (EBV)	+1,819		
脂肪 (EBV)	+70	+0.00	99%
蛋白 (EBV)	+56	+0.00	99%
飼料効果 +235 飼料節減 +66 NMS +861 CMS +864			
娘牛平均能力: 乳量 13,589kg 脂肪量 532kg 3.9% 蛋白量 430kg 3.2%			
種雄牛分娩難易度: 1.8% 信頼度 99% 観測数 4,710			
娘牛分娩難易度: 1.8% 信頼度 94% 観測数 965			
種雄牛死産率: 4.7% 信頼度 97% 観測数 4,245			
娘牛死産率: 4.0% 信頼度 92% 観測数 840			
受胎指数: -0.6 DPR: -1.5 HCR: +0.4 CCR: +0.6 EFC: +4.0			
体細胞数: +2.90 生産寿命: +5.3 疾病形質: +3.7			
経産牛生存能力: +0.5 未経産牛生存能力: +0.7			
ABS RWD®種雄牛受胎性: ★★★★★ 観測数 3,913			
ABS RWD®トランジションライト™: ★★			

HA gPTA 2022/04 娘牛 69 牛群 38 信頼度 92%

	-2	-1	0	+1	+2
体型 P T A	0.11				
乳房の構成	0.03				
肢蹄の構成	1.41				
体重の構成	0.30				
高さ	0.17	低い			
強さ	0.44	強い			
体の深さ	0.39	深い			
泌乳形質	1.04	鋭角的			
尻の角度	0.18	高い			
尻の幅	0.69	狭い			
後肢の側望	0.08	曲飛			
後肢の後望	1.46	X 扶			
蹄の角度	0.92	低い			
肢蹄得点	1.33	低い			
前乳房の付着	0.60	弱い			
後乳房の高さ	1.16	高い			
後乳房の幅	1.69	広い			
懸垂韧带	0.42	弱い			
乳房の深さ	1.74	深い			
前乳頭の位置	1.00	広い			
後乳頭の位置	0.64	広い			
乳頭の長さ	0.90	長い			



# VERONA

29HO18197 パインツリー ベローナ ET A1/A2 74024960  
99%I Born: 2015/06/10



娘: レディースマナー ベローナ ダリ

ベディグリー **スプリング × スーパーサイアー × ショトル × ゴールドウィン**

父牛 ウェステンレード アルタススプリング ET  
母牛 ファーニア TBR-BH パーシディ ET VG-87  
2-03 3x337日 M 12,837kg 4.2% F 534kg 3.3% P 425kg

IB-M/USA 2022/04 娘牛 4,048 牛群 750 **TPI +2636**

	kg	%	信頼度
乳量 (EBV)	+259		
脂肪 (EBV)	+63	+0.42	99%
蛋白 (EBV)	+35	+0.22	99%
飼料効果 +175 飼料節減 +6 NMS +633 CMS +653			
娘牛平均能力: 乳量 12,984kg 脂肪量 541kg 4.2% 蛋白量 421kg 3.2%			
種雄牛分娩難易度: 2.7% 信頼度 98% 観測数 3,931			
娘牛分娩難易度: 2.4% 信頼度 94% 観測数 1,040			
種雄牛死産率: 5.9% 信頼度 95% 観測数 3,246			
娘牛死産率: 5.1% 信頼度 94% 観測数 930			
受胎指数: +1.5 DPR: +1.4 HCR: +1.4 CCR: +3.4 EFC: +0.0			
体細胞数: +2.84 生産寿命: +2.5 疾病形質: +5.1			
経産牛生存能力: -0.1 未経産牛生存能力: +1.4			
ABS RWD®種雄牛受胎性: ★★★★★ 観測数 2,739			
ABS RWD®トランジションライト™: ★★★★★			

HA gPTA 2022/04 娘牛 1,137 牛群 262 信頼度 96%

	-2	-1	0	+1	+2
体型 P T A	0.25				
乳房の構成	0.47				
肢蹄の構成	0.59				
体重の構成	0.05				
高さ	0.26	低い			
強さ	0.21	弱い			
体の深さ	0.66	浅い			
泌乳形質	0.24	粗野			
尻の角度	1.36	高い			
尻の幅	1.19	広い			
後肢の側望	0.69	直飛			
後肢の後望	0.28	垂直			
蹄の角度	0.80	高い			
肢蹄得点	0.55	高い			
前乳房の付着	0.51	強い			
後乳房の高さ	0.95	高い			
後乳房の幅	0.17	狭い			
懸垂韧带	0.42	弱い			
乳房の深さ	0.63	浅い			
前乳頭の位置	0.31	狭い			
後乳頭の位置	0.02	広い			
乳頭の長さ	0.39	短い			



# JITTERS

29HO18167 コミンPBCD ジッターズ ET A1/A2 840 3013064501  
99%I Born: 2015/03/09



娘: パチエコ ジッターズ 6356種系

ベディグリー **ジョスーパー × ベトロン × ドメイン × プラネット**

父牛 ユッカー スーパーサイアー ジョスーパー ET  
母牛 コミンPBCD PET DLT 170F  
3-03 2x305日 M 9,639kg 3.6% F 348kg 3.1% P 298kg

CDCB 2022/04 娘牛 90 牛群 40 **TPI +2511**

	kg	%	信頼度
乳量 (EBV)	+1,234		
脂肪 (EBV)	+31	-0.12	93%
蛋白 (EBV)	+28	-0.08	93%
飼料効果 +78 飼料節減 -264 NMS +478 CMS +474			
娘牛平均能力: 乳量 12,568kg 脂肪量 478kg 3.8% 蛋白量 394kg 3.1%			
種雄牛分娩難易度: 1.9% 信頼度 91% 観測数 402			
娘牛分娩難易度: 2.7% 信頼度 72% 観測数 42			
種雄牛死産率: 5.9% 信頼度 83% 観測数 397			
娘牛死産率: 4.8% 信頼度 64% 観測数 36			
受胎指数: +2.8 DPR: +2.4 HCR: +3.5 CCR: +4.0 EFC: +3.9			
体細胞数: +2.92 生産寿命: +4.2 疾病形質: +5.3			
経産牛生存能力: +1.6 未経産牛生存能力: +1.8			
ABS RWD®種雄牛受胎性: ★★★★★ 観測数 2,156			
ABS RWD®トランジションライト™: ★★★★★			

HA gPTA 2022/04 娘牛 35 牛群 18 信頼度 87%

	-2	-1	0	+1	+2
体型 P T A	0.33				
乳房の構成	0.99				
肢蹄の構成	0.32				
体重の構成	1.26				
高さ	0.17	高い			
強さ	0.72	強い			
体の深さ	0.26	浅い			
泌乳形質	1.46	粗野			
尻の角度	0.10	傾斜			
尻の幅	0.21	広い			
後肢の側望	0.39	直飛			
後肢の後望	0.44	X 扶			
蹄の角度	0.13	高い			
肢蹄得点	0.22	低い			
前乳房の付着	1.01	強い			
後乳房の高さ	1.21	高い			
後乳房の幅	1.03	広い			
懸垂韧带	0.65	強い			
乳房の深さ	1.10	浅い			
前乳頭の位置	0.37	狭い			
後乳頭の位置	0.45	狭い			
乳頭の長さ	1.09	短い			





# BILLY

29HO18906 MR リバルリ フリー ビリー ET A2/A2 840 3145288698  
99% I Born: 2017/08/08



ベディグリー **アチーバー × ルビコン × オーク × ロバスト**  
 父牛 ABS アチーバー ET  
 母牛 エンドコ ルビコン カウンテス ET  
 - x 日 M - kg - % F - kg - % P - kg

CDCB 2022/04 娘牛 219 牛群 51 **TPI +2852**

	kg	%	信頼度
乳量 (EBV)	+982		
脂肪 (EBV)	+123	+0.64	96%
蛋白 (EBV)	+59	+0.22	96%
飼料効果 +355	飼料節減 +285	NMS +1099	CMS +1115
娘牛平均能力: 乳量 13,599kg 脂肪量 605kg 4.4% 蛋白量 457kg 3.4%			
種雄牛分娩難易度:	1.7%	信頼度 97%	観測数 2,628
娘牛分娩難易度:	1.8%	信頼度 89%	観測数 84
種雄牛死産率:	5.1%	信頼度 94%	観測数 2,590
娘牛死産率:	4.6%	信頼度 87%	観測数 82
受胎指数: -2.0	DPR: -2.7	HCR: +0.1	CCR: -1.3 EFC: +0.3
体細胞数: +3.09	生産寿命: +3.9	疾病形質: +1.2	
経産牛生存能力: +2.1	未経産牛生存能力: +0.5		
ABS RWD®種雄牛受胎性:	★★★	観測数 2,805	
ABS RWD®トランジションライト™:	★★★		

HA gPTA 2022/04 娘牛 51 牛群 22 信頼度 90%

	-2	-1	0	+1	+2
体型 P T A	0.50				
乳房の構成	0.34				
肢蹄の構成	0.17				
体重の構成	1.85				
高さ	1.28	低い			
強さ	1.29	弱い			
体の深さ	0.85	浅い			
泌乳形質	1.10	鋭角的			
尻の角度	0.77	高い			
尻の幅	0.23	狭い			
後肢の側望	1.44	曲飛			
後肢の後望	0.30	垂直			
蹄の角度	1.24	低い			
肢蹄得点	0.09	低い			
前乳房の付着	1.09	弱い			
後乳房の高さ	0.57	低い			
後乳房の幅	0.27	狭い			
懸垂韧带	0.09	短い			
乳房の深さ	1.27	深い			
前乳頭的位置	0.87	狭い			
後乳頭的位置	0.80	狭い			
乳頭の長さ	0.14	短い			

祖母: パーク チャーム ET VG-85

Sexcel  
雌雄選別精液

# HUGO

29HO19226 デノボ 15492 ヒューゴ ET A2/A2 840 3150607572  
99% I Born: 2018/11/25



ベディグリー **ホンダ × デルタ × スーパーサイアー × マンオーマン**  
 父牛 Nスプリングホープ ホンダ ET  
 母牛 デスー デルタ 4900 ET  
 2-02 3x365日 M 14,170kg 4.2% F 590kg 3.4% P 482kg

CDCB 2022/04 娘牛 G 牛群 G **TPI +2787**

	kg	%	信頼度
乳量 (EBV)	+767		
脂肪 (EBV)	+65	+0.28	83%
蛋白 (EBV)	+44	+0.16	83%
飼料効果 +205	飼料節減 +91	NMS +769	CMS +785
種雄牛分娩難易度: 1.9% 信頼度 94% 観測数 1,156			
娘牛分娩難易度:	2.1%	信頼度 69%	観測数 0
種雄牛死産率:	5.8%	信頼度 86%	観測数 1,106
娘牛死産率:	4.4%	信頼度 63%	観測数 0
受胎指数: +0.5	DPR: +0.4	HCR: -0.5	CCR: +0.8 EFC: +2.0
体細胞数: +2.83	生産寿命: +3.9	疾病形質: +2.4	
経産牛生存能力: -0.2	未経産牛生存能力: +1.1		
ABS RWD®種雄牛受胎性:	★★★	観測数 2,245	
ABS RWD®トランジションライト™:	★★★		

HA gPTA 2022/04 娘牛 G 牛群 G 信頼度 81%

	-2	-1	0	+1	+2
体型 P T A	1.50				
乳房の構成	1.53				
肢蹄の構成	0.85				
体重の構成	0.81				
高さ	0.37	高い			
強さ	0.23	弱い			
体の深さ	0.17	浅い			
泌乳形質	1.49	鋭角的			
尻の角度	0.26	傾斜			
尻の幅	0.28	狭い			
後肢の側望	0.12	直飛			
後肢の後望	0.38	垂直			
蹄の角度	0.68	高い			
肢蹄得点	1.02	高い			
前乳房の付着	1.21	強い			
後乳房の高さ	2.45	高い			
後乳房の幅	1.94	広い			
懸垂韧带	0.72	短い			
乳房の深さ	1.09	浅い			
前乳頭的位置	0.14	狭い			
後乳頭的位置	0.05	狭い			
乳頭の長さ	0.36	短い			

母: デスー デルタ 4900 ET

Sexcel  
雌雄選別精液

# DURABLE

29HO18790 パインツリー デュラブル ET A2/A2 840 3142332706  
99% I Born: 2017/05/25



ベディグリー **チャーリー × ヨダー × リキッドゴールド × エビック**  
 父牛 DG チャーリー  
 母牛 エンドコ ヨダー L7933 9839 ET VG-86  
 5-05 3x350日 M 15,567kg 4.5% F 708kg 3.7% P 569kg

CDCB 2022/04 娘牛 41 牛群 5 **TPI +2694**

	kg	%	信頼度
乳量 (EBV)	+864		
脂肪 (EBV)	+54	+0.16	90%
蛋白 (EBV)	+49	+0.16	91%
飼料効果 +212	飼料節減 +225	NMS +786	CMS +801
娘牛平均能力: 乳量 12,665kg 脂肪量 526kg 4.2% 蛋白量 422kg 3.3%			
種雄牛分娩難易度:	1.6%	信頼度 82%	観測数 2,830
娘牛分娩難易度:	2.1%	信頼度 70%	観測数 0
種雄牛死産率:	4.8%	信頼度 72%	観測数 2,830
娘牛死産率:	4.3%	信頼度 65%	観測数 0
受胎指数: +0.8	DPR: +0.6	HCR: +1.1	CCR: +1.7 EFC: +0.9
体細胞数: +2.97	生産寿命: +3.9	疾病形質: +1.9	
経産牛生存能力: +1.4	未経産牛生存能力: +0.9		
ABS RWD®種雄牛受胎性:	★★★	観測数 319	
ABS RWD®トランジションライト™:	★★★		

HA gPTA 2022/04 娘牛 19 牛群 3 信頼度 86%

	-2	-1	0	+1	+2
体型 P T A	0.51				
乳房の構成	0.62				
肢蹄の構成	0.68				
体重の構成	1.88				
高さ	0.37	低い			
強さ	1.54	弱い			
体の深さ	1.02	浅い			
泌乳形質	1.05	鋭角的			
尻の角度	1.12	傾斜			
尻の幅	0.67	狭い			
後肢の側望	0.07	曲飛			
後肢の後望	0.46	垂直			
蹄の角度	0.24	低い			
肢蹄得点	0.63	高い			
前乳房の付着	0.48	強い			
後乳房の高さ	0.53	高い			
後乳房の幅	0.39	広い			
懸垂韧带	0.52	短い			
乳房の深さ	0.48	浅い			
前乳頭的位置	0.74	狭い			
後乳頭的位置	0.83	狭い			
乳頭の長さ	0.48	短い			

母: エンドコ ヨダー L7933 9839 ET VG-86

Sexcel  
雌雄選別精液

# BOURBON

29HO17944 ワーデル ABS バーボン ET HH5 A2/A2 840 3014558977  
100%NA Born: 2014/11/29



ベディグリー **モントロス × マッセイ × スーパー × ショットル**  
 父牛 ベーコンヒル モントロス ET EX-92 (モーグル)  
 母牛 ワーデル マッセイ ベリダ ET VG-85  
 4-06 2x365日 M 14,910kg 3.9% F 576kg 3.4% P 514kg

IB-M/USA 2022/04 娘牛 11,865 牛群 2,814 **TPI +2435**

	kg	%	信頼度
乳量 (EBV)	+1,640		
脂肪 (EBV)	+36	-0.20	99%
蛋白 (EBV)	+47	-0.02	99%
飼料効果 +145	飼料節減 -74	NMS +459	CMS +459
娘牛平均能力: 乳量 13,719kg 脂肪量 532kg 3.9% 蛋白量 429kg 3.1%			
種雄牛分娩難易度:	1.9%	信頼度 99%	観測数 21,249
娘牛分娩難易度:	2.5%	信頼度 98%	観測数 3,542
種雄牛死産率:	5.8%	信頼度 99%	観測数 21,114
娘牛死産率:	6.8%	信頼度 98%	観測数 3,170
受胎指数: +0.1	DPR: -0.1	HCR: -0.1	CCR: +0.9 EFC: +1.1
体細胞数: +2.94	生産寿命: +1.9	疾病形質: -1.2	
経産牛生存能力: -0.8	未経産牛生存能力: -0.2		
ABS RWD®種雄牛受胎性:	★★★	観測数 2,250	
ABS RWD®トランジションライト™:	★★		

HA gPTA 2022/04 娘牛 4,351 牛群 1,210 信頼度 99%

	-2	-1	0	+1	+2
体型 P T A	0.36				
乳房の構成	0.43				
肢蹄の構成	0.50				
体重の構成	0.39				
高さ	0.38	高い			
強さ	0.72	強い			
体の深さ	0.36	浅い			
泌乳形質	0.27	鋭角的			
尻の角度	0.12	傾斜			
尻の幅	0.67	狭い			
後肢の側望	1.11	直飛			
後肢の後望	0.40	X状			
蹄の角度	0.04	高い			
肢蹄得点	0.36	低い			
前乳房の付着	0.56	強い			
後乳房の高さ	0.64	高い			
後乳房の幅	1.42	広い			
懸垂韧带	0.06	短い			
乳房の深さ	0.01	深い			
前乳頭的位置	0.21	狭い			
後乳頭的位置	0.34	広い			
乳頭の長さ	0.48	短い			

娘: ベーコンヒル バーボン ミサ ET

BSG



# DUFFY

29HO19773 キングスランソム ダフィー ET A2/A2 840 3208834966  
99% I Born: 2020/01/01

NEW RELEASE



ABS  
ICON  
SIRE

母：キングスランソム R ドントライアットホーム VG-85

ベディグリー **アキュラ × リオ × モデスティ × キングボーイ**

父 牛 バインツリー アキュラ ET  
母 牛 キングスランソム R ドントライアットホーム VG-85  
1-10 3x365日 M 15,540kg 4.0% F 620kg 3.0% P 468kg

CDCB 2022/04 娘牛 G 牛群 G **TPI +3030**

	kg	%	信頼度
乳量 (EBV)	+1,051		
脂肪 (EBV)	+88	+0.36	81%
蛋白 (EBV)	+53	+0.16	81%
飼料効果 +275	飼料節減 +213	NMS +1131	CMS +1147
種雄牛分娩難易度:	2.3%	信頼度 80%	観測数 96
娘牛分娩難易度:	1.9%	信頼度 70%	観測数 0
種雄牛死産率:	5.8%	信頼度 65%	観測数 96
娘牛死産率:	4.6%	信頼度 64%	観測数 0
受胎指数: +1.4	DPR: +1.2	HCR: +2.4	CCR: +2.5
体細胞数: +2.83	生産寿命: +7.0	疾病形質: +7.9	
経産牛生存能力: +5.2	未経産牛生存能力: +0.8		
ABS RWD®種雄牛受胎性: ★★★★★	観測数 708		
ABS RWD®トランジションライト™: ★★★★★			

HA gPTA 2022/04 娘牛 G 牛群 G 信頼度 80%

	-2	-1	0	+1	+2
体型 P T A	0.58				
乳房の構成	1.08				
肢蹄の構成	0.87				
体重の構成	1.11				
高さ	1.16	低い			
強さ	0.73	弱い			
体の深さ	0.71	浅い			
泌乳形質	0.45	鋭角的			
尻の角度	0.01	高い			
尻の幅	0.31	狭い			
後肢の側望	0.91	直			
後肢の後望	0.78	垂直			
蹄の角度	0.31	高い			
肢蹄得点	0.55	高い			
前乳房の付着	0.67	強い			
後乳房の高さ	1.42	高い			
後乳房の幅	1.56	広い			
懸垂韧带帯	0.02	強い			
乳房の深さ	0.38	深い			
前乳頭の位置	0.43	狭い			
後乳頭の位置	0.61	狭い			
乳頭の長さ	0.15	短い			

Sexcel  
種雄選別精液

# MENDEL-P

29HO19518 ウィンスター メンデル P ET A2/A2 840 3208037185  
99% I Born: 2019/08/01

NEW RELEASE



ABS  
ICON  
SIRE

母：ウィンスター ウインドフォール 4539 ET EX-90

ベディグリー **エンティティ × ウインドフォール × パワーボール P × ノメロウ**

父 牛 デノボ 8084 エンティティ ET  
母 牛 ウィンスター ウインドフォール 4539 ET EX-90  
2-03 3x365日 M 14,883kg 4.1% F 616kg 3.3% P 496kg

CDCB 2022/04 娘牛 G 牛群 G **TPI +3014**

	kg	%	信頼度
乳量 (EBV)	+827		
脂肪 (EBV)	+125	+0.72	81%
蛋白 (EBV)	+48	+0.18	81%
飼料効果 +319	飼料節減 +114	NMS +1074	CMS +1090
種雄牛分娩難易度:	1.7%	信頼度 81%	観測数 132
娘牛分娩難易度:	1.1%	信頼度 70%	観測数 0
種雄牛死産率:	5.2%	信頼度 66%	観測数 132
娘牛死産率:	3.9%	信頼度 63%	観測数 0
受胎指数: +0.0	DPR: -0.7	HCR: -0.5	CCR: +0.6
体細胞数: +2.92	生産寿命: +3.6	疾病形質: +1.1	
経産牛生存能力: +2.1	未経産牛生存能力: +0.6		
ABS RWD®種雄牛受胎性: ★★	観測数 737		
ABS RWD®トランジションライト™: ★★			

HA gPTA 2022/04 娘牛 G 牛群 G 信頼度 79%

	-2	-1	0	+1	+2
体型 P T A	0.81				
乳房の構成	1.38				
肢蹄の構成	0.24				
体重の構成	1.56				
高さ	0.24	低い			
強さ	1.06	弱い			
体の深さ	0.75	浅い			
泌乳形質	1.44	鋭角的			
尻の角度	0.01	傾斜			
尻の幅	0.03	狭い			
後肢の側望	1.17	曲			
後肢の後望	0.60	X 状			
蹄の角度	0.36	低い			
肢蹄得点	0.13	低い			
前乳房の付着	1.19	強い			
後乳房の高さ	1.85	高い			
後乳房の幅	1.80	広い			
懸垂韧带帯	0.25	強い			
乳房の深さ	0.74	浅い			
前乳頭の位置	0.44	狭い			
後乳頭の位置	0.55	狭い			
乳頭の長さ	0.52	短い			

Sexcel  
種雄選別精液

# ALDO

29HO19600 デノボ 16463 アルド ET A2/A2 840 3210132972  
99% I Born: 2019/10/15



祖母：デスー デルタ 4900 ET

ベディグリー **アキュラ × メドレー × デルタ × スーパーサイアー**

父 牛 バインツリー アキュラ ET  
母 牛 デノボ メドレー 7591 ET  
2-07 3x365日 M 13,976kg 4.1% F 565kg 3.2% P 445kg

CDCB 2022/04 娘牛 G 牛群 G **TPI +2933**

	kg	%	信頼度
乳量 (EBV)	+1,403		
脂肪 (EBV)	+71	+0.12	81%
蛋白 (EBV)	+58	+0.10	82%
飼料効果 +235	飼料節減 +21	NMS +989	CMS +1003
種雄牛分娩難易度:	1.8%	信頼度 81%	観測数 80
娘牛分娩難易度:	1.8%	信頼度 70%	観測数 0
種雄牛死産率:	5.8%	信頼度 70%	観測数 68
娘牛死産率:	5.0%	信頼度 64%	観測数 0
受胎指数: +1.7	DPR: +1.4	HCR: +1.8	CCR: +3.3
体細胞数: +2.81	生産寿命: +6.5	疾病形質: +10.5	
経産牛生存能力: +3.8	未経産牛生存能力: +0.6		
ABS RWD®種雄牛受胎性: ★★	観測数 555		
ABS RWD®トランジションライト™: ★★★★★			

HA gPTA 2022/04 娘牛 G 牛群 G 信頼度 79%

	-2	-1	0	+1	+2
体型 P T A	0.66				
乳房の構成	0.55				
肢蹄の構成	0.34				
体重の構成	0.15				
高さ	0.33	高い			
強さ	0.43	強い			
体の深さ	0.29	深い			
泌乳形質	0.56	鋭角的			
尻の角度	0.31	傾斜			
尻の幅	0.02	広い			
後肢の側望	1.13	直			
後肢の後望	0.53	垂直			
蹄の角度	0.14	高い			
肢蹄得点	0.40	高い			
前乳房の付着	0.31	強い			
後乳房の高さ	1.10	高い			
後乳房の幅	1.68	広い			
懸垂韧带帯	0.30	弱い			
乳房の深さ	0.17	浅い			
前乳頭の位置	0.33	広い			
後乳頭の位置	0.27	広い			
乳頭の長さ	0.02	短い			

# KIMONO

29HO19336 ポーマズ キモノ ET A2/A2 840 3202241170  
99% I Born: 2019/02/09



母：ポーマズ トップショット 277 ET VG-85

ベディグリー **カンゾウ × トップショット × ジョスーパー × モーグル**

父 牛 ポーマズ ダミエン カンゾウ ET  
母 牛 ポーマズ トップショット 277 ET VG-85  
2-02 3x348日 M 20,897kg 3.6% F 755kg 2.9% P 601kg

CDCB 2022/04 娘牛 G 牛群 G **TPI +2739**

	kg	%	信頼度
乳量 (EBV)	+1,295		
脂肪 (EBV)	+83	+0.26	82%
蛋白 (EBV)	+46	+0.04	82%
飼料効果 +228	飼料節減 -36	NMS +814	CMS +819
種雄牛分娩難易度:	2.4%	信頼度 95%	観測数 869
娘牛分娩難易度:	2.7%	信頼度 70%	観測数 0
種雄牛死産率:	5.2%	信頼度 89%	観測数 808
娘牛死産率:	4.6%	信頼度 64%	観測数 0
受胎指数: +0.3	DPR: -0.3	HCR: +0.8	CCR: +0.7
体細胞数: +2.95	生産寿命: +4.0	疾病形質: +6.4	
経産牛生存能力: +1.0	未経産牛生存能力: +1.5		
ABS RWD®種雄牛受胎性: ★★★★★	観測数 1,824		
ABS RWD®トランジションライト™: ★★			

HA gPTA 2022/04 娘牛 G 牛群 G 信頼度 81%

	-2	-1	0	+1	+2
体型 P T A	0.35				
乳房の構成	0.36				
肢蹄の構成	0.40				
体重の構成	0.28				
高さ	0.50	低い			
強さ	0.23	弱い			
体の深さ	0.30	浅い			
泌乳形質	0.34	鋭角的			
尻の角度	0.08	傾斜			
尻の幅	1.06	広い			
後肢の側望	0.42	直			
後肢の後望	0.53	X 状			
蹄の角度	0.57	低い			
肢蹄得点	0.44	低い			
前乳房の付着	0.22	強い			
後乳房の高さ	0.69	高い			
後乳房の幅	0.86	広い			
懸垂韧带帯	0.33	弱い			
乳房の深さ	0.50	深い			
前乳頭の位置	0.04	広い			
後乳頭の位置	0.03	広い			
乳頭の長さ	0.33	短い			

Sexcel  
種雄選別精液



# SHALOM-P

29HO18756 トリプルクラウン シャローム P ET A2/A2 840 3138766487  
100%NA Born: 2017/02/07



母: ウェストコースト スーパーショット サル ET

ベディグリー アンサー PO × スーパーショット × ミューニオン × スノーマン

父牛 エンドコ ジアンサー PO ET  
母牛 ウェストコースト スーパーショット サル ET  
- x 日 M - kg - % F - kg - % P - kg

CDCB 2022/04 娘牛 188 牛群 39 **TPI +2688**

	kg	%	信頼度
乳量 (EBV)	+1,397		
脂肪 (EBV)	+70	+0.12	95%
蛋白 (EBV)	+49	+0.04	95%
飼料効果 +202 飼料節減 -108 NMS +754 CMS +758			
娘牛平均能力: 乳量 13,212kg 脂肪量 563kg 4.3% 蛋白量 424kg 3.2%			
種雄牛分娩難易度: 2.1% 信頼度 97% 観測数 1,516			
娘牛分娩難易度: 1.6% 信頼度 78% 観測数 111			
種雄牛死産率: 6.7% 信頼度 91% 観測数 1,100			
娘牛死産率: 4.6% 信頼度 76% 観測数 98			
受胎指数: -0.4 DPR: -0.9 HCR: -0.2 CCR: +0.7 EFC: +2.1			
体細胞数: +2.98 生産寿命: +4.7 疾病形質: +3.6			
経産牛生存能力: +0.9 未経産牛生存能力: +1.3			
ABS RWD®種雄牛受胎性: ★★★ 観測数 3,744			
ABS RWD®トランジションライト™: ★★★★★			

HA gPTA 2022/04 娘牛 20 牛群 9 信頼度 86%

	-2	-1	0	+1	+2
体型 P T A	0.43				
乳房の構成	0.68				
肢蹄の構成	0.04				
体重の構成	0.61				
高さ	0.27	高い			
強さ	0.38	弱い			
体の深さ	0.54	浅い			
泌乳形質	0.64	鋭角的			
尻の角度	2.26	傾斜			
尻の幅	0.34	狭い			
後肢の側望	0.41	曲飛			
後肢の後望	0.41	X 状			
蹄の角度	0.59	低い			
肢蹄得点	0.20	高い			
前乳房の付着	0.52	強い			
後乳房の高さ	1.13	高い			
後乳房の幅	1.51	広い			
懸垂韧带	0.15	弱い			
乳房の深さ	0.61	浅い			
前乳頭の位置	0.26	広い			
後乳頭の位置	0.46	広い			
乳頭の長さ	1.15	短い			

Sexcel  
雌雄選別精液

# DANNER-P

29HO18066 ABS ダナー P ET A2/A2 840 3128557718  
99% I Born: 2015/03/31



曾祖母: サリー プラネット マニトバ ET VG-85

ベディグリー パワーボール P × ジャックマン × デニム × プラネット

父牛 ビューホーム パワーボール P ET  
母牛 サラトフォード JM ダリー 464 ET  
- x 日 M - kg - % F - kg - % P - kg

IB-MUSA 2022/04 娘牛 1,378 牛群 280 **TPI +2537**

	kg	%	信頼度
乳量 (EBV)	+1,292		
脂肪 (EBV)	+41	-0.06	99%
蛋白 (EBV)	+54	+0.10	99%
飼料効果 +177 飼料節減 +33 NMS +549 CMS +560			
娘牛平均能力: 乳量 12,895kg 脂肪量 510kg 4.0% 蛋白量 413kg 3.2%			
種雄牛分娩難易度: 1.3% 信頼度 98% 観測数 3,795			
娘牛分娩難易度: 1.3% 信頼度 92% 観測数 858			
種雄牛死産率: 5.5% 信頼度 96% 観測数 3,504			
娘牛死産率: 5.8% 信頼度 92% 観測数 767			
受胎指数: +1.2 DPR: +1.1 HCR: +0.3 CCR: +1.8 EFC: +2.0			
体細胞数: +2.90 生産寿命: +1.1 疾病形質: +1.5			
経産牛生存能力: -2.1 未経産牛生存能力: +0.5			
ABS RWD®種雄牛受胎性: ★★★ 観測数 3,082			
ABS RWD®トランジションライト™: ★★★★★			

HA gPTA 2022/04 娘牛 80 牛群 34 信頼度 91%

	-2	-1	0	+1	+2
体型 P T A	0.15				
乳房の構成	0.54				
肢蹄の構成	0.84				
体重の構成	0.13				
高さ	0.90	高い			
強さ	0.12	弱い			
体の深さ	0.18	深い			
泌乳形質	0.73	鋭角的			
尻の角度	1.38	傾斜			
尻の幅	0.45	広い			
後肢の側望	0.06	曲飛			
後肢の後望	0.95	X 状			
蹄の角度	0.35	低い			
肢蹄得点	0.50	低い			
前乳房の付着	0.72	強い			
後乳房の高さ	0.71	高い			
後乳房の幅	0.79	広い			
懸垂韧带	0.25	強い			
乳房の深さ	0.96	浅い			
前乳頭の位置	0.18	狭い			
後乳頭の位置	0.34	狭い			
乳頭の長さ	0.42	短い			

LTC  
推奨牛

BSG

Sexcel  
雌雄選別精液

# ATOMIC-PP

29HO19013 ボーマズ アトミック PP ET A2/A2 840 3146922995  
99% I Born: 2017/12/13



曾祖母: ボーマズ ローン ポーイ P 4817 ET VG-85

ベディグリー アンサー PO × デルタ × ヌメロウ × ローンボーイ P RED

父牛 エンドコ ジアンサー PO ET  
母牛 ボーマズ デルタ 6790 VG-87  
5-03 3x365日 M 15,418kg 4.9% F 748kg 3.5% P 533kg

CDCB 2022/04 娘牛 G 牛群 G **TPI +2550**

	kg	%	信頼度
乳量 (EBV)	+1,553		
脂肪 (EBV)	+54	-0.04	83%
蛋白 (EBV)	+41	-0.06	83%
飼料効果 +182 飼料節減 +99 NMS +681 CMS +677			
娘牛平均能力: 乳量 12,895kg 脂肪量 510kg 4.0% 蛋白量 413kg 3.2%			
種雄牛分娩難易度: 2.0% 信頼度 84% 観測数 140			
娘牛分娩難易度: 1.8% 信頼度 76% 観測数 3			
種雄牛死産率: 5.5% 信頼度 74% 観測数 122			
娘牛死産率: 4.7% 信頼度 69% 観測数 2			
受胎指数: +0.3 DPR: +0.0 HCR: +0.2 CCR: +1.1 EFC: +1.4			
体細胞数: +3.00 生産寿命: +3.8 疾病形質: -0.3			
経産牛生存能力: +2.2 未経産牛生存能力: +0.8			
ABS RWD®種雄牛受胎性: ★★ 観測数 550			
ABS RWD®トランジションライト™: ★★★			

HA gPTA 2022/04 娘牛 G 牛群 G 信頼度 80%

	-2	-1	0	+1	+2
体型 P T A	0.03				
乳房の構成	0.66				
肢蹄の構成	0.78				
体重の構成	1.64				
高さ	0.47	低い			
強さ	1.09	弱い			
体の深さ	0.79	浅い			
泌乳形質	1.17	鋭角的			
尻の角度	1.28	傾斜			
尻の幅	0.76	狭い			
後肢の側望	0.27	曲飛			
後肢の後望	1.39	X 状			
蹄の角度	0.90	低い			
肢蹄得点	0.64	低い			
前乳房の付着	0.13	強い			
後乳房の高さ	1.48	高い			
後乳房の幅	1.48	広い			
懸垂韧带	0.39	弱い			
乳房の深さ	0.13	深い			
前乳頭の位置	1.27	広い			
後乳頭の位置	0.88	広い			
乳頭の長さ	0.31	短い			

Sexcel  
雌雄選別精液

# JAGGER-PP

29HO19272 デノボ 15575 ジャガー PP ET A2/A2 840 3204164813  
99% I Born: 2018/12/29



曾祖母: ボーマズ ヌメロ ウノ 5904 ET EX-90

ベディグリー ジェロニモ P × バーボン × モントレー × ヌメロウ

父牛 ABS ジェロニモ P ET  
母牛 ABS バーボン 5786 P ET  
3-00 3x316日 M 17,064kg 4.7% F 803kg 3.1% P 537kg

CDCB 2022/04 娘牛 G 牛群 G **TPI +2566**

	kg	%	信頼度
乳量 (EBV)	+257		
脂肪 (EBV)	+46	+0.28	82%
蛋白 (EBV)	+19	+0.08	82%
飼料効果 +110 飼料節減 -51 NMS +525 CMS +539			
娘牛平均能力: 乳量 12,895kg 脂肪量 510kg 4.0% 蛋白量 413kg 3.2%			
種雄牛分娩難易度: 1.9% 信頼度 88% 観測数 560			
娘牛分娩難易度: 2.0% 信頼度 71% 観測数 0			
種雄牛死産率: 6.3% 信頼度 79% 観測数 554			
娘牛死産率: 4.9% 信頼度 64% 観測数 0			
受胎指数: +1.7 DPR: +1.9 HCR: +1.1 CCR: +2.7 EFC: +0.3			
体細胞数: +2.70 生産寿命: +3.4 疾病形質: +4.0			
経産牛生存能力: +1.1 未経産牛生存能力: +0.4			
ABS RWD®種雄牛受胎性: NA 観測数 0			
ABS RWD®トランジションライト™: ★★★★★			

HA gPTA 2022/04 娘牛 G 牛群 G 信頼度 78%

	-2	-1	0	+1	+2
体型 P T A	0.90				
乳房の構成	1.46				
肢蹄の構成	0.04				
体重の構成	0.25				
高さ	0.62	高い			
強さ	0.28	弱い			
体の深さ	0.71	浅い			
泌乳形質	0.46	粗野			
尻の角度	0.48	高い			
尻の幅	0.86	広い			
後肢の側望	0.04	直飛			
後肢の後望	0.13	X 状			
蹄の角度	0.09	高い			
肢蹄得点	0.26	高い			
前乳房の付着	2.20	強い			
後乳房の高さ	1.57	高い			
後乳房の幅	1.10	広い			
懸垂韧带	1.00	強い			
乳房の深さ	2.72	浅い			
前乳頭の位置	0.79	広い			
後乳頭の位置	0.96	広い			
乳頭の長さ	0.07	短い			

Sexcel  
雌雄選別精液



# RAIDEN

29HO17941 ABS ライデン ET A1/A2 840 3014558962  
99% I Born: 2014/11/13



娘：デスー ライデン 6585 ET

ベディグリー ジョースバー × モーグル × カールステン × ホリヴァー

父牛 ユッカー スーパーサイアー ジョースバー ET  
母牛 ノーフラ モーグル ライリア 33992 ET VG-87 DOM  
3-10 3x365日 M 18,439kg 4.6% F 848kg 3.2% P 595kg

IB-M/USA 2022/04 娘牛 6,584 牛群 620 **TPI +2614**

	kg	%	信頼度
乳量 (EBV)	+1,276		
脂肪 (EBV)	+70	+0.16	99%
蛋白 (EBV)	+34	-0.04	99%
飼料効果	+197	飼料節減 +111	NMS +818 CMS +821
娘牛平均能力:	乳量 13,267kg	脂肪量 531kg 4.0%	蛋白量 413kg 3.1%
種雄牛分娩難易度:	1.7%	信頼度 99%	観測数 10,078
娘牛分娩難易度:	1.7%	信頼度 97%	観測数 4,055
種雄牛死産率:	4.6%	信頼度 98%	観測数 9,314
娘牛死産率:	4.2%	信頼度 98%	観測数 3,595
受胎指数:	-1.4	DPR: -2.0	HCR: -0.7 CCR: +0.0 EFC: +0.9
体細胞数:	+2.70	生産寿命: +5.5	疾病形質: +7.8
経産牛生存能力:	+3.5	未經産牛生存能力: +1.3	
ABS RWD®種雄牛受胎性:	★★★★	観測数 4,355	
ABS RWD®トランジションライト™:	★★		

HA gPTA 2022/04 娘牛 1,037 牛群 166 信頼度 97%

	-2	-1	0	+1	+2
体型 P T A	0.02				
乳器の構成	0.78				
肢蹄の構成	1.18				
体重の構成	0.97				
高さ	0.30	低い			
強さ	0.62	弱い			
体の深さ	0.54	浅い			
泌乳形質	0.55	鋭角的			
尻の角度	0.90	傾斜			
尻の幅	0.28	狭い			
後肢の側望	0.23	曲飛			
後肢の後望	1.97	X 状			
蹄の角度	0.69	低い			
肢蹄得点	0.95	低い			
前乳房の付着	0.53	強い			
後乳房の高さ	1.89	高い			
後乳房の幅	1.16	広い			
懸垂帯	0.77	弱い			
乳房の深さ	0.01	浅い			
前乳頭の位置	0.43	広い			
後乳頭の位置	0.35	広い			
乳頭の長さ	0.57	短い			



# COLLUDE

29HO17784 ラークレスト コリュード ET A2/A2 73709027  
99% I Born: 2014/01/05



娘：Nスプリングホープ コリュード 14231種系

ベディグリー バリスト × ロバスト × マック × アウトサイド

父牛 デスー 11236 バリスト ET  
母牛 ラークレスト カブーデル VG-86 GMD DOM  
2-06 2x365日 M 17,826kg 4.7% F 843kg 3.2% P 579kg

IB-M/USA 2022/04 娘牛 6,448 牛群 1,179 **TPI +2552**

	kg	%	信頼度
乳量 (EBV)	+224		
脂肪 (EBV)	+28	+0.16	99%
蛋白 (EBV)	+31	+0.18	99%
飼料効果	+113	飼料節減 +51	NMS +542 CMS +563
娘牛平均能力:	乳量 12,655kg	脂肪量 511kg 4.0%	蛋白量 410kg 3.2%
種雄牛分娩難易度:	1.2%	信頼度 98%	観測数 9,980
娘牛分娩難易度:	1.7%	信頼度 95%	観測数 1,514
種雄牛死産率:	5.1%	信頼度 95%	観測数 9,250
娘牛死産率:	5.7%	信頼度 94%	観測数 1,335
受胎指数:	+1.6	DPR: +1.2	HCR: +1.8 CCR: +3.2 EFC: +2.7
体細胞数:	+2.72	生産寿命: +3.7	疾病形質: +6.9
経産牛生存能力:	-0.2	未經産牛生存能力: +0.8	
ABS RWD®種雄牛受胎性:	★★★★	観測数 2,392	
ABS RWD®トランジションライト™:	★★★★★		

HA gPTA 2022/04 娘牛 1,734 牛群 355 信頼度 96%

	-2	-1	0	+1	+2
体型 P T A	1.00				
乳器の構成	1.63				
肢蹄の構成	0.38				
体重の構成	0.72				
高さ	0.38	低い			
強さ	0.54	弱い			
体の深さ	0.31	浅い			
泌乳形質	0.89	鋭角的			
尻の角度	1.83	高い			
尻の幅	1.16	広い			
後肢の側望	2.19	曲飛			
後肢の後望	0.77	X 状			
蹄の角度	0.38	低い			
肢蹄得点	0.22	低い			
前乳房の付着	2.38	強い			
後乳房の高さ	1.53	高い			
後乳房の幅	1.41	広い			
懸垂帯	0.50	強い			
乳房の深さ	1.53	浅い			
前乳頭の位置	0.41	狭い			
後乳頭の位置	0.18	狭い			
乳頭の長さ	0.73	短い			



# TENPIN

29HO18123 ウェルカム テンピン ET A1/A1 840 3125066383  
99% I Born: 2015/01/17



娘：カルフォルニア ドリーメン 9906種系

ベディグリー モントレー × メメロウ × コルビー × FBI

父牛 ビューホーム モントレー ET  
母牛 MS ウェルカム ウノ タリナ ET VG-86  
2-01 3x365日 M 15,041kg 4.3% F 654kg 3.1% P 473kg

IB-M/USA 2022/04 娘牛 732 牛群 196 **TPI +2395**

	kg	%	信頼度
乳量 (EBV)	+573		
脂肪 (EBV)	+31	+0.06	98%
蛋白 (EBV)	+24	+0.06	98%
飼料効果	+112	飼料節減 +112	NMS +277 CMS +280
娘牛平均能力:	乳量 12,996kg	脂肪量 504kg 3.9%	蛋白量 411kg 3.2%
種雄牛分娩難易度:	2.4%	信頼度 95%	観測数 1,261
娘牛分娩難易度:	1.9%	信頼度 85%	観測数 295
種雄牛死産率:	6.5%	信頼度 91%	観測数 1,124
娘牛死産率:	5.1%	信頼度 85%	観測数 273
受胎指数:	+0.5	DPR: -0.4	HCR: +3.3 CCR: +0.2 EFC: +4.0
体細胞数:	+3.05	生産寿命: -0.9	疾病形質: -2.4
経産牛生存能力:	-4.5	未經産牛生存能力: +1.0	
ABS RWD®種雄牛受胎性:	★★★★	観測数 3,853	
ABS RWD®トランジションライト™:	★★		

HA gPTA 2022/04 娘牛 100 牛群 42 信頼度 92%

	-2	-1	0	+1	+2
体型 P T A	2.05				
乳器の構成	1.55				
肢蹄の構成	0.65				
体重の構成	0.65				
高さ	1.70	高い			
強さ	0.10	弱い			
体の深さ	0.94	深い			
泌乳形質	2.85	鋭角的			
尻の角度	1.10	高い			
尻の幅	1.73	広い			
後肢の側望	0.63	曲飛			
後肢の後望	0.86	垂直			
蹄の角度	0.31	高い			
肢蹄得点	1.05	高い			
前乳房の付着	1.58	強い			
後乳房の高さ	2.47	高い			
後乳房の幅	2.08	広い			
懸垂帯	1.91	強い			
乳房の深さ	1.11	浅い			
前乳頭の位置	1.82	狭い			
後乳頭の位置	1.95	狭い			
乳頭の長さ	0.53	短い			



# DREAMBIG

94HO19526 キングスランソム S ドリームビッグ ET A2/A2 840 3205611050  
99% I Born: 2019/05/07



母：キングスランソム グラン ダンディ ET EX-90

ベディグリー サマリタン × グラナイト × デルタ × ドアマン

父牛 パークハースト サマリタン ET  
母牛 キングスランソム グラン ダンディ ET EX-90  
3-01 3x365日 M 17,001kg 4.5% F 761kg 3.5% P 592kg

CDCB 2022/04 娘牛 G 牛群 G **TPI +2753**

	kg	%	信頼度
乳量 (EBV)	+755		
脂肪 (EBV)	+64	+0.28	82%
蛋白 (EBV)	+43	+0.14	82%
飼料効果	+181	飼料節減 -103	NMS +579 CMS +589
種雄牛分娩難易度:	2.2%	信頼度 93%	観測数 1,082
娘牛分娩難易度:	1.5%	信頼度 70%	観測数 0
種雄牛死産率:	5.7%	信頼度 86%	観測数 1,061
娘牛死産率:	4.7%	信頼度 64%	観測数 0
受胎指数:	-0.8	DPR: -1.1	HCR: +0.7 CCR: -0.9 EFC: +0.4
体細胞数:	+3.08	生産寿命: +1.6	疾病形質: +3.3
経産牛生存能力:	-1.7	未經産牛生存能力: +0.5	
ABS RWD®種雄牛受胎性:	★★	観測数 542	
ABS RWD®トランジションライト™:	★★★		

HA gPTA 2022/04 娘牛 G 牛群 G 信頼度 80%

	-2	-1	0	+1	+2
体型 P T A	2.98				
乳器の構成	2.08				
肢蹄の構成	1.46				
体重の構成	0.86				
高さ	2.78	高い			
強さ	1.47	強い			
体の深さ	2.20	深い			
泌乳形質	3.04	鋭角的			
尻の角度	0.54	傾斜			
尻の幅	2.42	広い			
後肢の側望	0.71	曲飛			
後肢の後望	1.67	垂直			
蹄の角度	1.43	高い			
肢蹄得点	2.06	高い			
前乳房の付着	2.20	強い			
後乳房の高さ	2.99	高い			
後乳房の幅	3.88	広い			
懸垂帯	2.06	強い			
乳房の深さ	1.50	浅い			
前乳頭の位置	2.05	狭い			
後乳頭の位置	2.20	狭い			
乳頭の長さ	0.34	長い			



# KOKOMO

29HO18747 デノボ 14242 ココモ ET A1/A2 840 3141559636  
99% I Born: 2017/05/31

NEW RELEASE



母：デスー デルタ 4900 ET

ベディグリー **プロートーチ × デルタ × スーパーサイアー × マンオーマン**  
 父牛 シリスタ シルバー プロートーチ ET  
 母牛 デスー デルタ 4900 ET  
 2-02 3x365日 M 14,170kg 4.2% F 590kg 3.4% P 482kg

IB-M/USA 2022/04 娘牛 415 牛群 111 **TPI +2730**

kg	%	信頼度
乳量 (EBV)	+1,185	
脂肪 (EBV)	+51	+0.04 97%
蛋白 (EBV)	+38	+0.00 97%
飼料効果 +153 飼料節減 -64 NMS +682 CMS +689		
娘牛平均能力： 乳量 13,187kg 脂肪量 522kg 4.0% 蛋白量 419kg 3.2%		
種雄牛分娩難易度： 2.1% 信頼度 95% 観測数 4,178		
娘牛分娩難易度： 2.6% 信頼度 81% 観測数 166		
種雄牛死産率： 5.4% 信頼度 89% 観測数 5,445		
娘牛死産率： 5.1% 信頼度 80% 観測数 119		
受胎指数： +1.3 DPR： +1.5 HCR： +0.0 CCR： +2.6 EFC： +0.0		
体細胞数： +2.69 生産寿命： +4.8 疾病形質： +5.7		
経産牛生存能力： +0.4 未経産牛生存能力： +0.7		
ABS RWD®種雄牛受胎性： ★★★★★ 観測数 1,455		
ABS RWD®トランジションライト™： ★★★★★		

HA gPTA 2022/04 娘牛 108 牛群 36 信頼度 92%

	-2	-1	0	+1	+2
体型 P T A	1.48				
乳房の構成	1.25				
肢蹄の構成	0.82				
体重の構成	0.64				
高さ	1.71	高い			
強さ	0.97	強い			
体の深さ	0.97	深い			
泌乳形質	0.84	鋭角的			
尻の角度	0.55	高い			
尻の幅	0.78	狭い			
後肢の側望	0.42	直飛			
後肢の後望	1.16	垂直			
蹄の角度	1.80	高い			
肢蹄得点	1.07	高い			
前乳房の付着	1.49	強い			
後乳房の高さ	1.99	高い			
後乳房の幅	1.76	広い			
懸垂帯	0.79	強い			
乳房の深さ	1.43	浅い			
前乳頭的位置	0.92	狭い			
後乳頭的位置	0.94	狭い			
乳頭の長さ	0.78	短い			



# BIG FLAVOR

94HO18655 OCD ビッグ フレイバー ET A2/A2 840 3137917463  
100%NA Born: 2016/10/09



祖母：OCD モーグル フリー ウィリー ET EX-91

ベディグリー **モデスティ × ハロゲン × モーグル × ゴールドウィン**  
 父牛 ベーコンシル ベティ モデスティ ET VG-86  
 母牛 OCD ハロゲン ファンタジー ET EX-90  
 5-03 3x365日 M 13,925kg 3.5% F 483kg 3.2% P 448kg

CDCB 2022/04 娘牛 448 牛群 165 **TPI +2334**

kg	%	信頼度
乳量 (EBV)	-65	
脂肪 (EBV)	+13	+0.12 97%
蛋白 (EBV)	+7	+0.08 97%
飼料効果 +68 飼料節減 +296 NMS +313 CMS +310		
娘牛平均能力： 乳量 12,522kg 脂肪量 501kg 4.0% 蛋白量 398kg 3.2%		
種雄牛分娩難易度： 1.5% 信頼度 93% 観測数 574		
娘牛分娩難易度： 1.6% 信頼度 80% 観測数 157		
種雄牛死産率： 4.9% 信頼度 86% 観測数 562		
娘牛死産率： 4.3% 信頼度 80% 観測数 156		
受胎指数： +0.8 DPR： +1.0 HCR： +0.8 CCR： +1.0 EFC： -0.5		
体細胞数： +3.42 生産寿命： +1.7 疾病形質： +2.3		
経産牛生存能力： +0.1 未経産牛生存能力： +0.4		
ABS RWD®種雄牛受胎性： ★★★ 観測数 324		
ABS RWD®トランジションライト™： ★★★★★		

HA gPTA 2022/04 娘牛 208 牛群 79 信頼度 95%

	-2	-1	0	+1	+2
体型 P T A	1.37				
乳房の構成	2.50				
肢蹄の構成	1.58				
体重の構成	1.89				
高さ	0.43	低い			
強さ	1.58	弱い			
体の深さ	1.21	浅い			
泌乳形質	0.55	鋭角的			
尻の角度	2.12	高い			
尻の幅	1.76	狭い			
後肢の側望	1.68	曲飛			
後肢の後望	1.09	垂直			
蹄の角度	0.70	高い			
肢蹄得点	1.57	高い			
前乳房の付着	3.35	強い			
後乳房の高さ	2.21	高い			
後乳房の幅	1.38	広い			
懸垂帯	1.85	強い			
乳房の深さ	3.03	浅い			
前乳頭的位置	2.60	狭い			
後乳頭的位置	2.80	狭い			
乳頭の長さ	2.11	短い			



# YOHEI

29HO19031 デノボ 15069 ヨウヘイ ET A2/A2 840 3150607149  
99% I Born: 2018/04/26



本牛：デノボ 15069 ヨウヘイ ET

ベディグリー **ヨーダ × デルタ × フックム × トリガー**  
 父牛 キャロロイヤル ヨーダ ET  
 母牛 スプルーセイブ デル SX16991 ET  
 - x 日 M - kg - % F - kg - % P - kg

CDCB 2022/04 娘牛 G 牛群 G **TPI +2710**

kg	%	信頼度
乳量 (EBV)	+1,152	
脂肪 (EBV)	+67	+0.18 82%
蛋白 (EBV)	+43	+0.06 82%
飼料効果 +220 飼料節減 +212 NMS +764 CMS +770		
娘牛平均能力： 乳量 13,205kg 脂肪量 515kg 3.9% 蛋白量 401kg 3.0%		
種雄牛分娩難易度： 2.3% 信頼度 98% 観測数 3,208		
娘牛分娩難易度： 2.7% 信頼度 94% 観測数 961		
種雄牛死産率： 6.1% 信頼度 95% 観測数 3,096		
娘牛死産率： 5.7% 信頼度 94% 観測数 910		
受胎指数： -1.9 DPR： -2.2 HCR： +0.1 CCR： -2.7 EFC： -1.3		
体細胞数： +2.85 生産寿命： +2.0 疾病形質： -2.2		
経産牛生存能力： -1.9 未経産牛生存能力： +0.9		
ABS RWD®種雄牛受胎性： ★★★★★ 観測数 414		
ABS RWD®トランジションライト™： ★★		

HA gPTA 2022/04 娘牛 G 牛群 G 信頼度 80%

	-2	-1	0	+1	+2
体型 P T A	1.42				
乳房の構成	1.71				
肢蹄の構成	0.95				
体重の構成	0.87				
高さ	0.27	高い			
強さ	0.12	弱い			
体の深さ	0.37	深い			
泌乳形質	1.88	鋭角的			
尻の角度	0.19	斜			
尻の幅	0.03	広い			
後肢の側望	0.43	直飛			
後肢の後望	0.79	垂直			
蹄の角度	0.66	高い			
肢蹄得点	1.00	高い			
前乳房の付着	1.38	強い			
後乳房の高さ	2.44	高い			
後乳房の幅	2.60	広い			
懸垂帯	0.87	強い			
乳房の深さ	0.89	浅い			
前乳頭的位置	0.63	狭い			
後乳頭的位置	0.74	狭い			
乳頭の長さ	1.00	短い			



# BAILEY \*RC

94HO18095 ミスター DG-TM キング ベイリー ET \*RC A1/A2 73508043  
99% I Born: 2015/02/13



娘：シェッド C ベイリー プリス VG-86

ベディグリー **キングボーイ × スーパーサイアー × スーパー × タレント × RC**  
 父牛 モーニングビュー MCC キングボーイ ET EX-92  
 母牛 キャラレット スーパーサイアー パー ET VG-86  
 2-04 2x365日 M 13,830kg 4.2% F 581kg 3.2% P 443kg

IB-M/USA 2022/04 娘牛 2,704 牛群 1,001 **TPI +2368**

kg	%	信頼度
乳量 (EBV)	+1,115	
脂肪 (EBV)	+44	+0.02 99%
蛋白 (EBV)	+23	-0.10 99%
飼料効果 +99 飼料節減 -193 NMS +318 CMS +315		
娘牛平均能力： 乳量 13,205kg 脂肪量 515kg 3.9% 蛋白量 401kg 3.0%		
種雄牛分娩難易度： 2.3% 信頼度 98% 観測数 3,208		
娘牛分娩難易度： 2.7% 信頼度 94% 観測数 961		
種雄牛死産率： 6.1% 信頼度 95% 観測数 3,096		
娘牛死産率： 5.7% 信頼度 94% 観測数 910		
受胎指数： -1.9 DPR： -2.2 HCR： +0.1 CCR： -2.7 EFC： -1.3		
体細胞数： +2.85 生産寿命： +2.0 疾病形質： -2.2		
経産牛生存能力： -1.9 未経産牛生存能力： +0.9		
ABS RWD®種雄牛受胎性： ★★★★★ 観測数 414		
ABS RWD®トランジションライト™： ★★		

HA gPTA 2022/04 娘牛 1,048 牛群 480 信頼度 97%

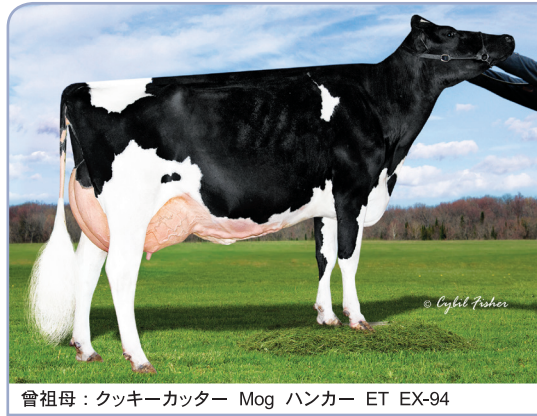
	-2	-1	0	+1	+2
体型 P T A	1.89				
乳房の構成	0.87				
肢蹄の構成	0.66				
体重の構成	0.39				
高さ	1.32	高い			
強さ	1.01	強い			
体の深さ	1.69	深い			
泌乳形質	2.47	鋭角的			
尻の角度	1.15	高い			
尻の幅	2.24	広い			
後肢の側望	1.14	曲飛			
後肢の後望	0.63	垂直			
蹄の角度	0.37	高い			
肢蹄得点	1.04	高い			
前乳房の付着	1.00	強い			
後乳房の高さ	1.71	高い			
後乳房の幅	2.52	広い			
懸垂帯	0.69	強い			
乳房の深さ	0.03	浅い			
前乳頭的位置	0.31	狭い			
後乳頭的位置	0.07	広い			
乳頭の長さ	1.54	長い			





# FITTERS CHOICE

94HO19766 シーマーズ フィッターズ チョイス ET HH5 A2/A2 840 3204593881  
99% I Born: 2019/10/11



ベディグリー クラッシュャブル × ドック × モントレー × モーグル

父 牛 オーリバーサイク クラッシュャブル ET  
母 牛 シーマーズ ドック ハナン 28618 ET  
1-11 3x264日 M 10,991kg 4.1% F 451kg 3.0% P 330kg

CDCB 2022/04 娘牛 G 牛群 G **TPI +2486**

	kg	%	信頼度
乳量 (EBV)	+548		
脂肪 (EBV)	+16	-0.04	81%
蛋白 (EBV)	+24	+0.06	81%
飼料効果 +51	飼料節減 -202	NMS +173	CMS +179

種雄牛分娩難易度: 3.1% 信頼度 80% 観測数 69  
娘牛分娩難易度: 2.9% 信頼度 70% 観測数 0  
種雄牛死産率: 7.4% 信頼度 69% 観測数 61  
娘牛死産率: 6.6% 信頼度 64% 観測数 0  
受胎指数: -1.3 DPR: -1.6 HCR: +0.4 CCR: -1.2 EFC: -0.9  
体細胞数: +2.96 生産寿命: +1.3 疾病形質: -1.8  
経産牛生存能力: -4.7 未経産牛生存能力: +0.7  
ABS RWD®種雄牛受胎性: NA 観測数 0  
ABS RWD®トランジションライト™: ★

HA gPTA 2022/04 娘牛 G 牛群 G 信頼度 80%

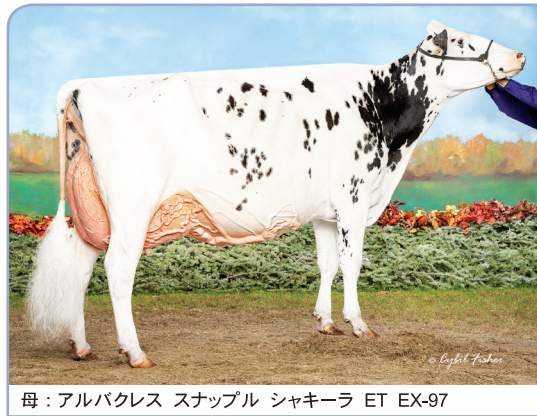
	娘牛 G	牛群 G	信頼度
体型 P T A	4.31	-2 -1 0 +1 +2	
乳房の構成	3.30		
肢蹄の構成	2.47		
体重の構成	0.95		
高さ	4.09 高い		
強さ	1.72 強い		
体の深さ	2.86 深い		
泌乳形質	4.32 鋭角的		
尻の角度	0.95 高い		
尻の幅	3.35 広い		
後肢の側望	1.15 曲飛		
後肢の後望	2.65 垂直		
蹄の角度	2.45 高い		
肢蹄得点	3.38 高い		
前乳房の付着	4.24 強い		
後乳房の高さ	4.84 高い		
後乳房の幅	4.54 広い		
懸垂韧带	3.19 強い		
乳房の深さ	3.25 浅い		
前乳頭の位置	2.46 狭い		
後乳頭の位置	2.85 狭い		
乳頭の長さ	0.49 長い		

曾祖母: クッキーカッター Mog ハンカー ET EX-94



# SHOWTIME \*RC

94HO19826 ジェイコブス ショウタイム ET \*RC A1/A2 CAN 111576086  
99% I Born: 2019/12/24



ベディグリー エクスカリバー × オーカリバー × レッドバースト RED × レジメント RED

父 牛 サンディーバレー KR エクスカリバー  
母 牛 アルバクレス スナッブル シャキーラ ET EX-97  
4-11 2x365日 M 16,133kg 4.8% F 776kg 3.7% P 589kg

CDCB 2022/04 娘牛 G 牛群 G **TPI +2449**

	kg	%	信頼度
乳量 (EBV)	-44		
脂肪 (EBV)	+54	+0.44	81%
蛋白 (EBV)	+26	+0.22	81%
飼料効果 +127	飼料節減 -147	NMS +260	CMS +273

種雄牛分娩難易度: 2.9% 信頼度 61% 観測数 0  
娘牛分娩難易度: 3.0% 信頼度 58% 観測数 0  
種雄牛死産率: 6.8% 信頼度 57% 観測数 0  
娘牛死産率: 4.9% 信頼度 57% 観測数 0  
受胎指数: -2.3 DPR: -2.7 HCR: -0.5 CCR: -3.8 EFC: +0.0  
体細胞数: +3.20 生産寿命: -1.3 疾病形質: -2.9  
経産牛生存能力: -3.0 未経産牛生存能力: +0.6  
ABS RWD®種雄牛受胎性: NA 観測数 0  
ABS RWD®トランジションライト™: ★

HA gPTA 2022/04 娘牛 G 牛群 G 信頼度 80%

	娘牛 G	牛群 G	信頼度
体型 P T A	2.73	-2 -1 0 +1 +2	
乳房の構成	1.99		
肢蹄の構成	1.50		
体重の構成	1.39		
高さ	2.61 高い		
強さ	1.75 強い		
体の深さ	2.07 深い		
泌乳形質	2.48 鋭角的		
尻の角度	0.69 傾斜		
尻の幅	3.09 広い		
後肢の側望	0.01 直飛		
後肢の後望	2.18 垂直		
蹄の角度	1.65 高い		
肢蹄得点	1.88 高い		
前乳房の付着	2.39 強い		
後乳房の高さ	3.52 高い		
後乳房の幅	3.55 広い		
懸垂韧带	3.19 強い		
乳房の深さ	1.16 浅い		
前乳頭の位置	1.03 狭い		
後乳頭の位置	1.19 狭い		
乳頭の長さ	1.09 短い		

母: アルバクレス スナッブル シャキーラ ET EX-97



# SUMMERFEST

94HO19370 アバンギャルドアイ KD サマーフェスト ET A2/A2 CAN 13114881  
99% I Born: 2018/08/14



ベディグリー ドック × マッカチェン × ラバンガード × FBI

父 牛 ウッドクレスト キング ドック EX-90  
母 牛 ウォルナットローン マッカチェン サマー ET EX-95  
7-02 2x365日 M 16,788kg 4.7% F 787kg 3.3% P 551kg

CDCB 2022/04 娘牛 G 牛群 G **TPI +2412**

	kg	%	信頼度
乳量 (EBV)	+571		
脂肪 (EBV)	+20	-0.02	82%
蛋白 (EBV)	+23	+0.04	82%
飼料効果 +66	飼料節減 -109	NMS +253	CMS +257

種雄牛分娩難易度: 2.3% 信頼度 94% 観測数 984  
娘牛分娩難易度: 2.8% 信頼度 69% 観測数 0  
種雄牛死産率: 6.6% 信頼度 87% 観測数 959  
娘牛死産率: 6.2% 信頼度 63% 観測数 0  
受胎指数: -1.8 DPR: -2.0 HCR: -0.5 CCR: -2.6 EFC: -1.3  
体細胞数: +2.99 生産寿命: +2.0 疾病形質: +1.2  
経産牛生存能力: -1.5 未経産牛生存能力: +0.8  
ABS RWD®種雄牛受胎性: NA 観測数 0  
ABS RWD®トランジションライト™: ★★

HA gPTA 2022/04 娘牛 G 牛群 G 信頼度 81%

	娘牛 G	牛群 G	信頼度
体型 P T A	3.00	-2 -1 0 +1 +2	
乳房の構成	2.29		
肢蹄の構成	1.94		
体重の構成	1.05		
高さ	2.99 高い		
強さ	1.55 強い		
体の深さ	2.02 深い		
泌乳形質	2.54 鋭角的		
尻の角度	0.20 傾斜		
尻の幅	1.63 広い		
後肢の側望	0.78 曲飛		
後肢の後望	2.42 垂直		
蹄の角度	2.45 高い		
肢蹄得点	2.44 高い		
前乳房の付着	3.08 強い		
後乳房の高さ	3.03 高い		
後乳房の幅	3.07 広い		
懸垂韧带	2.65 強い		
乳房の深さ	2.49 浅い		
前乳頭の位置	1.38 狭い		
後乳頭の位置	1.67 狭い		
乳頭の長さ	0.07 短い		

母: ウォルナットローン マッカチェン サマー ET EX-95



DPR = 娘牛妊娠率 HCR = 未経産牛受胎率 CCR = 経産牛受胎率 EFC = 初産分娩日齢 ABS RWD = ABSリアルワールドデータ

= ダイヤモンドサイアー 能力の娘牛 1,000 頭以上 (セカンドクローブ)  
 = ロックソリッドジェネティクス 娘牛 100 頭以上 60 牛群以上 (高信頼度)  
 = プレグナンシーキング (高受胎率)  
 = 雌雄選別精液  
 = ABS ICON SIRE (要契約種雄牛)

## PTA (予測遺伝能力) と EBV (推定育種値)

種雄牛の成績表示 (乳量、乳脂量、乳蛋白質量とその率) には各国での考え方に相違点があり、アメリカではPTA、日本、カナダなどはEBVという表示形式をとっている。PTAとは種雄牛がその娘牛に伝達する遺伝的能力を示し、EBVとは種雄牛が持っている育種値を示す。つまりEBVはPTAを2倍した値となる。

## オールジャパン ブリーダーズ サービス株式会社

〒089-1247 北海道帯広市昭和町東5線113番地

TEL 0155-64-5344 FAX 0155-64-5736 E-mail: abs@jlt.ne.jp https://www.ajbs.co.jp

北九州営業所 〒861-1112 熊本県合志市幾久富 1348 番地 1 TEL 096-248-8344 FAX 096-248-8344

南九州営業所 〒885-0111 宮崎県都城市菓子野町 11584-3 TEL 0986-37-1758 FAX 0986-37-1758

東北地区代理店 (有)ファーストステージ 〒981-4212 宮城県加美郡加美町下狼塚字松原 1 TEL 0229-63-4038 FAX 0229-63-5094



オファシナルサイト