

August 2022

# DAIRY

## GENETIC DIRECTORY



# VENTURE

29HO18870 デノボ 2705 ベンチャー ET A2/A2 840 3143060606  
99% | Born: 2017/09/19



曾祖母: クリアエコー M-O-M 2150 ET VG-87

- TPIランキングが大幅に上がり今回TPI 3位で登場!
- 圧巻の乳脂肪率、低い体細胞数、乳質改良に是非
- ABSトランジションライトも高評価

適性交配リスト バーリーなどのスーパーサイアー系、ブッケム系、モントレー

ベディグリー アチャーバー × デルタ × スーパーサイアー × マンオーマン

父牛 ABS アチャーバー ET  
母牛 デスー デルタ 4900 ET  
2-02 3x365日 M 14,170kg 4.2% F 590kg 3.4% P 482kg  
母の父 MR モーグル デルタ 1427 ET  
祖母の父 シーガルベイ スーパーサイアー ET

CDCB 2022/08		娘牛 531	牛群 37	TPI +2984	信頼度	
		kg	%			
乳量 (EBV)	+981					
脂肪 (EBV)	+116	+0.60		98%		
蛋白 (EBV)	+43	+0.10		98%		
飼料効果 +313	飼料節減 +293	NMS +1141	CMS +1157			
娘牛平均能力 乳量 13,295kg 脂肪量 591kg 4.4% 蛋白量 443g 3.3%						
種雄牛分娩難易度:	2.0%	信頼度 97%	観測数 1,882			
種雄牛分娩難易度:	2.1%	信頼度 82%	観測数 46			
種雄牛死産率:	5.5%	信頼度 94%	観測数 1,738			
種雄牛死産率:	4.6%	信頼度 77%	観測数 45			
受胎指数: +0.0	DPR: -0.5	HCR: +1.5	CCR: +0.7	EFC: +1.2		
体細胞数:	+2.63	生産寿命: +5.5	疾病形質: +7.2			
経産牛生存能力:	+2.4	未経産牛生存能力: +0.8				
ABS RWD*種雄牛受胎性:	★★★	観測数 1,936				
ABS RWD*トランジションライト™:	★★★★					
HA gPTA 2022/08		娘牛 62	牛群 14	信頼度 90%		
		-2	-1	0	+1	+2
体型 P T A	0.06					
乳器の構成	0.99					
肢蹄の構成	0.16					
体重の構成	1.48					
高さ	1.43 低い					
強さ	1.44 弱い					
体の深さ	1.41 浅い					
泌乳形質	0.39 粗野					
尻の角度	0.85 高い					
尻の幅	1.11 狭い					
後肢の側望	1.14 直飛					
後肢の後望	0.47 X 状					
蹄の角度	0.23 低い					
肢蹄得点	0.01 低い					
前乳房の付着	0.45 強い					
後乳房の高さ	1.18 高い					
後乳房の幅	0.51 広い					
懸垂韧带	0.16 強い					
乳房の深さ	0.58 浅い					
前乳頭の位置	0.18 広い					
後乳頭の位置	0.29 狭い					
乳頭の長さ	0.20 短い					

Sexcel  
雌雄選別精液

# SANJAY

29HO18753 デスー 13961 サンジェイ ET A2/A2 840 3134408570  
99% | Born: 2016/12/21



本牛: デスー 13961 サンジェイ ET

- 高能力で信頼度も申し分なし
- 繁殖面においてもオールプラス
- 搾乳速度、気質共に良好でA2サイアー

適性交配リスト パワーボールP、エピック、マッカチェン系

ベディグリー スモー × シルバー × モーガン × アイオタ

父牛 クリアエコー スモー 569 ET  
母牛 デスー シルバー 4716 ET  
2-01 3x202日 M 6,482kg 4.0% F 259kg 3.1% P 203kg  
母の父 シーガルベイ シルバー ET  
祖母の父 S-S1 ブッケム モーガン ET EX-91

CDCB 2022/08		娘牛 1,740	牛群 201	TPI +2828	信頼度	
		kg	%			
乳量 (EBV)	+1,270					
脂肪 (EBV)	+87	+0.28		99%		
蛋白 (EBV)	+44	+0.04		99%		
飼料効果 +230	飼料節減 -30	NMS +824	CMS +827			
娘牛平均能力 乳量 13,499kg 脂肪量 553kg 4.1% 蛋白量 430g 3.2%						
種雄牛分娩難易度:	2.1%	信頼度 98%	観測数 3,266			
種雄牛分娩難易度:	2.9%	信頼度 92%	観測数 927			
種雄牛死産率:	5.8%	信頼度 96%	観測数 2,846			
種雄牛死産率:	5.2%	信頼度 93%	観測数 821			
受胎指数: +0.9	DPR: +0.1	HCR: +3.1	CCR: +1.5	EFC: +3.2		
体細胞数:	+3.01	生産寿命: +4.1	疾病形質: +3.8			
経産牛生存能力:	+0.2	未経産牛生存能力: +1.0				
ABS RWD*種雄牛受胎性:	★★★	観測数 2,914				
ABS RWD*トランジションライト™:	★★★★					
HA gPTA 2022/08		娘牛 509	牛群 60	信頼度 96%		
		-2	-1	0	+1	+2
体型 P T A	0.80					
乳器の構成	1.12					
肢蹄の構成	0.84					
体重の構成	0.86					
高さ	0.27 低い					
強さ	0.13 弱い					
体の深さ	0.03 浅い					
泌乳形質	1.46 鋭角的					
尻の角度	0.39 傾斜					
尻の幅	0.08 狭い					
後肢の側望	0.24 曲飛					
後肢の後望	0.53 垂直					
蹄の角度	1.08 高い					
肢蹄得点	0.75 高い					
前乳房の付着	0.66 強い					
後乳房の高さ	1.53 高い					
後乳房の幅	2.66 広い					
懸垂韧带	1.09 強い					
乳房の深さ	0.84 深い					
前乳頭の位置	1.29 狭い					
後乳頭の位置	1.55 狭い					
乳頭の長さ	1.21 短い					

LIC  
推奨牛

RSG

Sexcel  
雌雄選別精液

# MOJO

29HO18987 デクスプロ モジョ ET A2/A2 CAN 110807391  
99% | Born: 2018/02/01



祖母：キャンジーンズ デマン マルベラ VG-87

- 管理形質も優れたメドレーの息子牛が登場
- ハイバランスな管理形質は圧巻
- ABSリアルワールドデータは双方高評価

適性交配リスト バーリー、トップシー、プロディー、ウノ系

ペディグリー メドレー × ジェダイ × デマン × スーダン

父牛 ABS メドレー ET  
母牛 キャンジーンズ ジェダイ マリーベル ET  
- x 日 M - kg - % F - kg - % P - kg  
母の父 S-SI モントロス ジェダイ ET  
祖母の父 EDG デマン ET

IB-M/USA 2022/08		娘牛 155	牛群 56	TPI +2847	信頼度	
		kg	%			
乳量 (EBV)	+955					
脂肪 (EBV)	+65	+0.22		93%		
蛋白 (EBV)	+50	+0.16		93%		
飼料効果 +183	飼料節減 -221	NMS +788	CMS +809			
娘牛平均能力	乳量 13,253kg	脂肪量 562kg	4.2%	蛋白量 429kg	3.2%	
種雄牛分娩難易度:	2.1%	信頼度 93%	観測数	2,442		
娘牛分娩難易度:	2.4%	信頼度 74%	観測数	71		
種雄牛死産率:	5.8%	信頼度 85%	観測数	2,530		
娘牛死産率:	5.8%	信頼度 72%	観測数	58		
受胎指数: +0.8	DPR: +0.1	HCR: +2.4	CCR: +1.6	EFC: +3.5		
体細胞数:	+2.64	生産寿命: +5.3	疾病形質: +8.8			
経産牛生存能力:	+2.5	未經産牛生存能力: +0.5				
ABS RWD®種雄牛受胎性:	★★★★	観測数	4,390			
ABS RWD®トランジションライト™:	★★★★★					
HA gPTA 2022/08		娘牛 20	牛群 10	信頼度 84%		
		-2	-1	0	+1	+2
体型 P T A	1.32					
乳器の構成	0.95					
肢蹄の構成	0.69					
体重の構成	1.43					
高さ	1.23	高い				
強さ	1.53	強い				
体の深さ	0.95	深い				
泌乳形質	0.36	鋭角的				
尻の角度	0.43	高い				
尻の幅	0.83	広い				
後肢の側望	2.26	直飛				
後肢の後望	1.46	垂直				
蹄の角度	1.50	高い				
肢蹄得点	0.82	高い				
前乳房の付着	1.02	強い				
後乳房の高さ	0.98	高い				
後乳房の幅	2.18	広い				
懸垂韧带	1.21	強い				
乳房の深さ	0.75	浅い				
前乳頭の位置	0.35	狭い				
後乳頭の位置	0.45	狭い				
乳頭の長さ	0.45	短い				



# COMBO

29HO18895 デノボ 14604 コンボ ET A2/A2 840 3145627278  
99% | Born: 2017/11/04



高祖母：デスー 363 ET

- 能力も優れたメドレーの息子牛がTPIランキング初登場
- 高乳量、高成分、高生産寿命のフルコンボ
- 低分娩難易度でA2サイアー

適性交配リスト バーリー、モントレー、コリュード

ペディグリー メドレー × ジェダイ × フレイム × ラージ

父牛 ABS メドレー ET  
母牛 デスー ジェダイ 5700 ET  
3-04 3x279日 M 14,937kg 3.5% F 523kg 3.0% P 442kg  
母の父 S-SI モントロス ジェダイ ET  
祖母の父 ビュクソール フレイム ET

CDCB 2022/08		娘牛 79	牛群 27	TPI +2834	信頼度	
		kg	%			
乳量 (EBV)	+1,654					
脂肪 (EBV)	+85	+0.16		91%		
蛋白 (EBV)	+64	+0.10		92%		
飼料効果 +263	飼料節減 -65	NMS +912	CMS +924			
娘牛平均能力	乳量 13,610kg	脂肪量 538kg	3.9%	蛋白量 433kg	3.2%	
種雄牛分娩難易度:	1.5%	信頼度 85%	観測数	201		
娘牛分娩難易度:	2.2%	信頼度 71%	観測数	30		
種雄牛死産率:	5.0%	信頼度 76%	観測数	185		
娘牛死産率:	5.0%	信頼度 65%	観測数	27		
受胎指数: -1.0	DPR: -1.7	HCR: -0.1	CCR: +0.8	EFC: +0.8		
体細胞数:	+2.82	生産寿命: +4.8	疾病形質: +4.2			
経産牛生存能力:	+0.2	未經産牛生存能力: +0.6				
ABS RWD®種雄牛受胎性:	★★★	観測数	1,048			
ABS RWD®トランジションライト™:	★★★					
HA gPTA 2022/08		娘牛 57	牛群 14	信頼度 88%		
		-2	-1	0	+1	+2
体型 P T A	0.88					
乳器の構成	0.40					
肢蹄の構成	0.34					
体重の構成	0.58					
高さ	1.19	高い				
強さ	0.99	強い				
体の深さ	0.98	深い				
泌乳形質	1.24	鋭角的				
尻の角度	0.84	高い				
尻の幅	0.58	広い				
後肢の側望	0.35	曲飛				
後肢の後望	0.10	X 状				
蹄の角度	0.18	高い				
肢蹄得点	0.06	低い				
前乳房の付着	0.73	強い				
後乳房の高さ	0.34	高い				
後乳房の幅	1.48	広い				
懸垂韧带	0.28	強い				
乳房の深さ	0.46	浅い				
前乳頭の位置	0.38	狭い				
後乳頭の位置	0.23	広い				
乳頭の長さ	0.15	長い				



# BURLEY

29HO18225 パインツリー バーリー ET A1/A1 7402498  
99% I Born: 2015/05/25



娘：トリブルクラウン MH B ダイヤモンド ET VG-86

ベディグリー **ポーストフル × オーク × オースタイル × ラモス**

父牛 プライスホルム SS ポーストフル ET  
母牛 パインツリー 5076 オーク 5947 ET VG-85  
1-09 3x365日 M 16,266kg 4.3% F 695kg 2.9% P 469kg

CDCB 2022/08 娘牛 5,051 牛群 426 **TPI +2753**

kg	%	信頼度
乳量 (EBV)	+787	
脂肪 (EBV)	+76	+0.36 99%
蛋白 (EBV)	+33	+0.06 99%
飼料効果 +198 飼料節減 +46 NMS +836 CMS +842		
娘牛平均能力：乳量 12,794kg 脂肪量 560kg 4.4% 蛋白量 422kg 3.3%		
種雄牛分娩難易度：1.5% 信頼度 99% 観測数 6,814		
娘牛分娩難易度：1.6% 信頼度 97% 観測数 3,420		
種雄牛死亡率：5.5% 信頼度 98% 観測数 5,884		
娘牛死亡率：4.0% 信頼度 97% 観測数 2,990		
受胎指数：+1.8 DPR：+1.6 HCR：+1.1 CCR：+2.1 EFC：+3.8		
体細胞数：+2.95 生産寿命：+5.3 疾病形質：+2.3		
経産牛生存能力：+3.3 未經産牛生存能力：+1.7		
ABS RWD®種雄牛受胎性：★★★	観測数 3,452	
ABS RWD®トランジションライト™：★★★★		

HA gPTA 2022/08 娘牛 230 牛群 78 信頼度 97%

	-2	-1	0	+1	+2
体型 P T A	0.59				
乳房の構成	0.29				
肢蹄の構成	0.74				
体重の構成	0.87				
高さ	0.02 低い				
強さ	0.46 弱い				
体の深さ	0.19 浅い				
泌乳形質	1.10 鋭角的				
尻の角度	1.08 高い				
尻の幅	0.03 狭い				
後肢の側望	1.35 曲飛				
後肢の後望	0.42 垂直				
蹄の角度	0.44 低い				
肢蹄得点	0.89 高い				
前乳房の付着	0.26 弱い				
後乳房の高さ	1.51 高い				
後乳房の幅	0.79 広い				
懸垂韧带	0.05 弱い				
乳房の深さ	0.14 深い				
前乳頭の位置	1.35 広い				
後乳頭の位置	1.21 広い				
乳頭の長さ	1.11 長い				



# OXFORD

29HO18554 デスー 13798 オックスフォード ET A1/A2 840 3134408407  
99% I Born: 2016/09/24



娘：パチエコ オックスフォード 7485種系

ベディグリー **バーボン × シルバー × モーガン × アイオタ**

父牛 ワーデル ABS バーボン ET VG-87  
母牛 デスー シルバー 4807 ET  
3-00 3x308日 M 11,680kg 4.2% F 489kg 3.4% P 395kg

CDCB 2022/08 娘牛 692 牛群 134 **TPI +2735**

kg	%	信頼度
乳量 (EBV)	+1,522	
脂肪 (EBV)	+69	+0.08 98%
蛋白 (EBV)	+62	+0.10 98%
飼料効果 +234 飼料節減 -22 NMS +741 CMS +752		
娘牛平均能力：乳量 13,717kg 脂肪量 547kg 4.0% 蛋白量 443kg 3.2%		
種雄牛分娩難易度：1.9% 信頼度 96% 観測数 1,186		
娘牛分娩難易度：2.3% 信頼度 85% 観測数 372		
種雄牛死亡率：5.9% 信頼度 90% 観測数 1,004		
娘牛死亡率：5.3% 信頼度 83% 観測数 260		
受胎指数：-0.8 DPR：-1.0 HCR：-0.3 CCR：-1.0 EFC：+0.5		
体細胞数：+2.90 生産寿命：+2.1 疾病形質：+1.1		
経産牛生存能力：+0.5 未經産牛生存能力：+0.0		
ABS RWD®種雄牛受胎性：★★★	観測数 1,526	
ABS RWD®トランジションライト™：★★★		

HA gPTA 2022/08 娘牛 170 牛群 42 信頼度 94%

	-2	-1	0	+1	+2
体型 P T A	0.71				
乳房の構成	0.93				
肢蹄の構成	0.15				
体重の構成	0.34				
高さ	1.14 高い				
強さ	1.08 強い				
体の深さ	1.09 深い				
泌乳形質	1.59 鋭角的				
尻の角度	0.81 傾斜				
尻の幅	0.25 狭い				
後肢の側望	1.13 曲飛				
後肢の後望	0.46 垂直				
蹄の角度	0.63 高い				
肢蹄得点	0.38 高い				
前乳房の付着	0.53 強い				
後乳房の高さ	1.98 高い				
後乳房の幅	2.90 広い				
懸垂韧带	0.25 強い				
乳房の深さ	0.69 深い				
前乳頭の位置	1.04 狭い				
後乳頭の位置	0.89 狭い				
乳頭の長さ	0.54 短い				



# EMERGE

29HO18852 TTM アーチーバー エマージ ET A2/A2 840 3142041203  
99%NA Born: 2017/07/23



母：OCD ヨダー エンリッチ 3844 ET EX-90

ベディグリー **アーチャー × ヨダー × スーパーサイアー × ホリヴァー**

父牛 ABS アーチーバー ET  
母牛 OCD ヨダー エンリッチ 3844 ET EX-90  
4-10 2x365日 M 18,806kg 4.4% F 820kg 3.1% P 590kg

CDCB 2022/08 娘牛 245 牛群 78 **TPI +2867**

kg	%	信頼度
乳量 (EBV)	+1,083	
脂肪 (EBV)	+121	+0.60 96%
蛋白 (EBV)	+35	+0.02 96%
飼料効果 +281 飼料節減 +56 NMS +906 CMS +909		
娘牛平均能力：乳量 13,502kg 脂肪量 583kg 4.3% 蛋白量 420kg 3.1%		
種雄牛分娩難易度：1.6% 信頼度 95% 観測数 1,015		
娘牛分娩難易度：1.6% 信頼度 80% 観測数 148		
種雄牛死亡率：4.4% 信頼度 90% 観測数 934		
娘牛死亡率：4.0% 信頼度 81% 観測数 136		
受胎指数：-0.6 DPR：-1.3 HCR：+3.1 CCR：-0.7 EFC：+0.7		
体細胞数：+2.91 生産寿命：+2.3 疾病形質：+4.5		
経産牛生存能力：+1.7 未經産牛生存能力：+0.5		
ABS RWD®種雄牛受胎性：★★★★	観測数 3,606	
ABS RWD®トランジションライト™：★★★★		

HA gPTA 2022/08 娘牛 88 牛群 28 信頼度 92%

	-2	-1	0	+1	+2
体型 P T A	0.65				
乳房の構成	0.57				
肢蹄の構成	0.79				
体重の構成	0.75				
高さ	0.23 低い				
強さ	0.23 弱い				
体の深さ	0.10 浅い				
泌乳形質	1.26 鋭角的				
尻の角度	0.42 高い				
尻の幅	0.33 広い				
後肢の側望	0.26 曲飛				
後肢の後望	0.79 垂直				
蹄の角度	0.00 高い				
肢蹄得点	0.71 高い				
前乳房の付着	0.10 強い				
後乳房の高さ	0.66 高い				
後乳房の幅	1.52 広い				
懸垂韧带	0.23 強い				
乳房の深さ	0.43 深い				
前乳頭の位置	1.31 狭い				
後乳頭の位置	1.38 狭い				
乳頭の長さ	0.73 短い				



# PLAZA

29HO18855 パインツリー プラザ ET HH5 A2/A2 840 3142332727  
99% I Born: 2017/07/04



曾祖母：シーガルベイ オーマン ミラー ET VG-86

ベディグリー **アーチャー × ダマリクス × タンゴ × オーマン**

父牛 ABS アーチーバー ET  
母牛 グリーンバンク ダマリクス 6586 ET EX-90  
3-02 3x365日 M 17,191kg 4.3% F 736kg 3.2% P 545kg

CDCB 2022/08 娘牛 462 牛群 53 **TPI +2850**

kg	%	信頼度
乳量 (EBV)	+910	
脂肪 (EBV)	+85	+0.38 97%
蛋白 (EBV)	+36	+0.06 97%
飼料効果 +224 飼料節減 +72 NMS +872 CMS +873		
娘牛平均能力：乳量 13,052kg 脂肪量 542kg 4.2% 蛋白量 422kg 3.2%		
種雄牛分娩難易度：2.4% 信頼度 97% 観測数 2,014		
娘牛分娩難易度：2.7% 信頼度 85% 観測数 271		
種雄牛死亡率：6.2% 信頼度 92% 観測数 1,226		
娘牛死亡率：5.1% 信頼度 81% 観測数 155		
受胎指数：+1.7 DPR：+1.4 HCR：+4.3 CCR：+2.7 EFC：+0.6		
体細胞数：+3.20 生産寿命：+4.7 疾病形質：+6.2		
経産牛生存能力：+3.8 未經産牛生存能力：+1.4		
ABS RWD®種雄牛受胎性：★★★★	観測数 4,056	
ABS RWD®トランジションライト™：★★★★		

HA gPTA 2022/08 娘牛 47 牛群 20 信頼度 89%

	-2	-1	0	+1	+2
体型 P T A	0.72				
乳房の構成	1.26				
肢蹄の構成	1.07				
体重の構成	0.65				
高さ	0.93 低い				
強さ	0.72 弱い				
体の深さ	0.95 浅い				
泌乳形質	0.57 粗野				
尻の角度	0.65 高い				
尻の幅	0.66 狭い				
後肢の側望	0.66 曲飛				
後肢の後望	0.58 垂直				
蹄の角度	0.43 高い				
肢蹄得点	0.90 高い				
前乳房の付着	1.46 強い				
後乳房の高さ	1.22 高い				
後乳房の幅	0.86 広い				
懸垂韧带	0.35 強い				
乳房の深さ	1.00 浅い				
前乳頭の位置	0.40 狭い				
後乳頭の位置	0.21 狭い				
乳頭の長さ	0.58 短い				



# MONUMENT-P

29HO19071 ボーマズ モニュメント P ET A2/A2 840 3150307018  
99% I Born: 2018/06/24

NEW RELEASE



ABS  
ICON  
SIRE

母：ボーマズ デルタ 6790 VG-87

ベディグリー **メドレー × デルタ × ヌメロウ × ローンボーイ P RED**

父牛 ABS メドレー ET  
母牛 ボーマズ デルタ 6790 VG-87  
5-03 3x365日 M 15,418kg 4.9% F 748kg 3.5% P 533kg

CDCB 2022/08 娘牛 76 牛群 10 **TPI +2860**

kg		%	信頼度
乳量 (EBV)	+391		
脂肪 (EBV)	+93	+0.60	93%
蛋白 (EBV)	+39	+0.20	93%
飼料効果 +247	飼料節減 +111	NMS +961	CMS +983
娘牛平均能力： 乳量 13,285kg 脂肪量 621kg 4.7% 蛋白量 447kg 3.4%			
種雄牛分娩難易度	2.2%	信頼度 95%	観測数 845
娘牛分娩難易度	3.2%	信頼度 92%	観測数 31
種雄牛死産率	5.6%	信頼度 90%	観測数 731
娘牛死産率	4.8%	信頼度 90%	観測数 31
受胎指数 +0.4	DPR +0.4	HCR +1.0	CCR +1.7 EFC -1.5
体細胞数	+2.73	生産寿命 +5.3	疾病形質 +7.1
経産牛生存能力 +4.2	未経産牛生存能力 +0.4		
ABS RWD®種雄牛受胎性	★★★★	観測数 2,798	
ABS RWD®トランジションライト™	★★★★		

HA gPTA 2022/08 娘牛 11 牛群 4 信頼度 84%

	-2	-1	0	+1	+2
体型 P T A	0.37				
乳房の構成	0.83				
肢蹄の構成	0.01				
体重の構成	0.25				
高さ	0.54	低い			
強さ	0.17	弱い			
体の深さ	0.46	浅い			
泌乳形質	0.12	粗野			
尻の角度	0.57	高い			
尻の幅	0.11	狭い			
後肢の側望	0.35	直飛			
後肢の後望	0.16	X状			
蹄の角度	0.06	高い			
肢蹄得点	0.09	低い			
前乳房の付着	1.07	強い			
後乳房の高さ	1.84	高い			
後乳房の幅	1.30	広い			
懸垂韧带	0.27	弱い			
乳房の深さ	0.35	浅い			
前乳頭の位置	0.27	浅い			
後乳頭の位置	0.50	広い			
乳頭の長さ	0.35	短い			

Sexcel  
雌雄選別精液

# TORTUGA

29HO18711 パインツリー トルトウーガ ET A1/A2 840 3132117317  
99% I Born: 2017/02/27



母：エンドコ ヨダー L7933 9839 ET VG-86

ベディグリー **バーリー × ヨダー × リキッド ゴールド × エビック**

父牛 パインツリー バーリー ET  
母牛 エンドコ ヨダー L7933 9839 ET VG-86  
5-05 3x350日 M 15,567kg 4.5% F 708kg 3.7% P 569kg

CDCB 2022/08 娘牛 276 牛群 71 **TPI +2802**

kg		%	信頼度
乳量 (EBV)	+577		
脂肪 (EBV)	+82	+0.46	96%
蛋白 (EBV)	+41	+0.18	96%
飼料効果 +232	飼料節減 +132	NMS +875	CMS +892
娘牛平均能力： 乳量 13,381kg 脂肪量 549kg 4.1% 蛋白量 435kg 3.3%			
種雄牛分娩難易度	1.6%	信頼度 96%	観測数 1,239
娘牛分娩難易度	1.9%	信頼度 77%	観測数 118
種雄牛死産率	5.4%	信頼度 89%	観測数 822
娘牛死産率	4.8%	信頼度 78%	観測数 106
受胎指数 +1.3	DPR +0.9	HCR +2.3	CCR +1.8 EFC +2.9
体細胞数	+2.88	生産寿命 +4.2	疾病形質 +0.6
経産牛生存能力 +2.8	未経産牛生存能力 +1.6		
ABS RWD®種雄牛受胎性	★★★	観測数 1,723	
ABS RWD®トランジションライト™	★★★		

HA gPTA 2022/08 娘牛 100 牛群 39 信頼度 92%

	-2	-1	0	+1	+2
体型 P T A	0.66				
乳房の構成	0.66				
肢蹄の構成	0.40				
体重の構成	1.48				
高さ	0.45	低い			
強さ	0.91	弱い			
体の深さ	0.39	浅い			
泌乳形質	1.29	鋭角的			
尻の角度	0.68	傾斜			
尻の幅	0.52	狭い			
後肢の側望	0.19	曲飛			
後肢の後望	0.13	垂直			
蹄の角度	0.82	低い			
肢蹄得点	0.40	高い			
前乳房の付着	0.23	強い			
後乳房の高さ	1.42	高い			
後乳房の幅	1.27	広い			
懸垂韧带	0.05	弱い			
乳房の深さ	0.21	深い			
前乳頭の位置	0.91	広い			
後乳頭の位置	0.57	広い			
乳頭の長さ	0.33	長い			

LTC  
推奨牛  
RSG  
Sexcel  
雌雄選別精液

# BRANTLEY

29HO18647 ウィルラ ABS ブラントリー ET A1/A2 840 3135246043  
99% I Born: 2016/12/28



娘：パチェコ ブラントリー 7648種系

ベディグリー **バーリー × シルバー × スーパーサイアー × マッセイ**

父牛 パインツリー バーリー ET  
母牛 ウィルラ シルバー 939 ET  
2-05 3x305日 M 14,111kg 4.0% F 566kg 3.0% P 423kg

IB-M/USA 2022/08 娘牛 703 牛群 213 **TPI +2703**

kg		%	信頼度
乳量 (EBV)	+499		
脂肪 (EBV)	+87	+0.52	97%
蛋白 (EBV)	+21	+0.04	96%
飼料効果 +206	飼料節減 +152	NMS +742	CMS +746
娘牛平均能力： 乳量 12,959kg 脂肪量 557kg 4.3% 蛋白量 410kg 3.2%			
種雄牛分娩難易度	1.7%	信頼度 96%	観測数 3,337
娘牛分娩難易度	1.5%	信頼度 83%	観測数 198
種雄牛死産率	5.9%	信頼度 90%	観測数 3,066
娘牛死産率	4.3%	信頼度 83%	観測数 185
受胎指数 -0.3	DPR -0.7	HCR +1.0	CCR +0.0 EFC +1.0
体細胞数	+2.94	生産寿命 +3.1	疾病形質 +4.4
経産牛生存能力 +0.7	未経産牛生存能力 +1.6		
ABS RWD®種雄牛受胎性	★★★★	観測数 1,865	
ABS RWD®トランジションライト™	★★★★		

HA gPTA 2022/08 娘牛 185 牛群 55 信頼度 94%

	-2	-1	0	+1	+2
体型 P T A	0.87				
乳房の構成	1.40				
肢蹄の構成	1.15				
体重の構成	1.85				
高さ	0.64	低い			
強さ	1.33	弱い			
体の深さ	0.93	浅い			
泌乳形質	1.14	鋭角的			
尻の角度	0.32	傾斜			
尻の幅	0.82	狭い			
後肢の側望	0.11	曲飛			
後肢の後望	0.85	垂直			
蹄の角度	0.20	低い			
肢蹄得点	1.03	高い			
前乳房の付着	0.63	強い			
後乳房の高さ	2.65	高い			
後乳房の幅	1.42	広い			
懸垂韧带	0.03	弱い			
乳房の深さ	0.74	浅い			
前乳頭の位置	0.58	浅い			
後乳頭の位置	0.34	広い			
乳頭の長さ	0.08	短い			

LTC  
推奨牛  
RSG  
Sexcel  
雌雄選別精液

# HUGO

29HO19226 デノボ 15492 ヒューゴ ET A2/A2 840 3150607572  
99% I Born: 2018/11/25



母：デスー デルタ 4900 ET

ベディグリー **ホンダ × デルタ × スーパーサイアー × マンオーマン**

父牛 Nスプリングホープ ホンダ ET  
母牛 デスー デルタ 4900 ET  
2-02 3x365日 M 14,170kg 4.2% F 590kg 3.4% P 482kg

CDCB 2022/08 娘牛 G 牛群 G **TPI +2800**

kg		%	信頼度
乳量 (EBV)	+846		
脂肪 (EBV)	+65	+0.24	83%
蛋白 (EBV)	+44	+0.14	83%
飼料効果 +205	飼料節減 +89	NMS +774	CMS +788
娘牛平均能力： 乳量 12,959kg 脂肪量 557kg 4.3% 蛋白量 410kg 3.2%			
種雄牛分娩難易度	1.9%	信頼度 94%	観測数 1,290
娘牛分娩難易度	2.1%	信頼度 75%	観測数 0
種雄牛死産率	5.9%	信頼度 86%	観測数 1,239
娘牛死産率	4.5%	信頼度 70%	観測数 0
受胎指数 +0.4	DPR +0.2	HCR -0.5	CCR +0.7 EFC +2.0
体細胞数	+2.82	生産寿命 +3.9	疾病形質 +2.2
経産牛生存能力 +0.0	未経産牛生存能力 +1.1		
ABS RWD®種雄牛受胎性	★★	観測数 2,422	
ABS RWD®トランジションライト™	★★★		

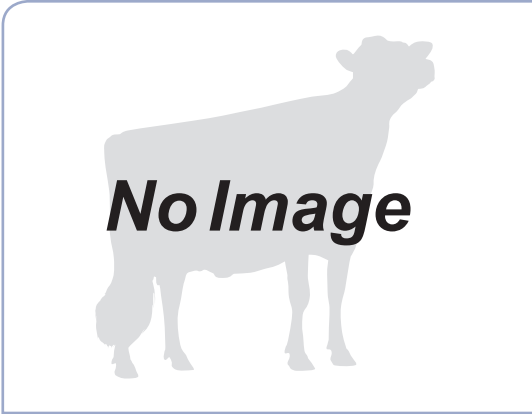
HA gPTA 2022/08 娘牛 G 牛群 G 信頼度 81%

	-2	-1	0	+1	+2
体型 P T A	1.59				
乳房の構成	1.79				
肢蹄の構成	0.80				
体重の構成	0.74				
高さ	0.33	高い			
強さ	0.25	弱い			
体の深さ	0.02	深い			
泌乳形質	1.24	鋭角的			
尻の角度	0.21	傾斜			
尻の幅	0.31	狭い			
後肢の側望	0.39	直飛			
後肢の後望	0.21	垂直			
蹄の角度	0.59	高い			
肢蹄得点	1.01	高い			
前乳房の付着	1.48	強い			
後乳房の高さ	2.81	高い			
後乳房の幅	2.15	広い			
懸垂韧带	0.83	強い			
乳房の深さ	1.24	浅い			
前乳頭の位置	0.18	狭い			
後乳頭の位置	0.29	狭い			
乳頭の長さ	0.37	短い			

Sexcel  
雌雄選別精液

# ELEMENT

29HO18795 タグレーン エLEMENT A1/A2 840 3143099614  
99% I Born: 2017/05/06



ベディグリー パーリー × ヨダー × モーガン × ホルマン

父牛 バインツリー パーリー ET  
母牛 タグレーン 10433 ヨダー 9133  
1-10 3x320日 M 15,127kg 4.9% F 746kg 3.5% P 526kg

CDCB 2022/08 娘牛 541 牛群 77 **TPI +2814**

kg	%	信頼度
乳量 (EBV)	+313	
脂肪 (EBV)	+100	+0.68 98%
蛋白 (EBV)	+29	+0.16 98%
飼料効果 +230 飼料節減 +33 NMS +889 CMS +903		
娘牛平均能力: 乳量 12,574kg 脂肪量 543kg 4.3% 蛋白量 412kg 3.3%		
種雄牛分娩難易度: 2.0% 信頼度 97% 観測数 1,481		
娘牛分娩難易度: 1.9% 信頼度 81% 観測数 193		
種雄牛死産率: 7.1% 信頼度 92% 観測数 1,217		
娘牛死産率: 4.9% 信頼度 80% 観測数 157		
受胎指数: +1.5 DPR: +1.3 HCR: +1.7 CCR: +2.0 EFC: +1.9		
体細胞数: +2.87 生産寿命: +4.9 疾病形質: +5.5		
経産牛生存能力: +2.9 未経産牛生存能力: +1.3		
ABS RWD®種雄牛受胎性: ★★★ 観測数 6,292		
ABS RWD®トランジションライト™: ★★★★★		

HA gPTA 2022/08 娘牛 133 牛群 24 信頼度 91%

	-2	-1	0	+1	+2
体型 P T A	0.34				
乳房の構成	0.32				
肢蹄の構成	0.29				
体重の構成	0.24				
高さ	0.10	低い			
強さ	0.03	強い			
体の深さ	0.06	浅い			
泌乳形質	0.52	鋭角的			
尻の角度	0.24	高い			
尻の幅	0.09	広い			
後肢の側望	0.20	曲飛			
後肢の後望	0.34	垂直			
蹄の角度	0.11	低い			
肢蹄得点	0.25	高い			
前乳房の付着	0.05	強い			
後乳房の高さ	0.46	高い			
後乳房の幅	1.10	広い			
懸垂韧带	0.26	強い			
乳房の深さ	0.04	深い			
前乳頭の位置	0.23	広い			
後乳頭の位置	0.47	広い			
乳頭の長さ	0.84	短い			



# MEDLEY

29HO18343 ABS メドレー ET A2/A2 840 3128557570  
99% I Born: 2015/12/19



ベディグリー ヨダー × バリスト × オースタイル × ホルトン

父牛 ウッドクレスト モーグル ヨダー ET EX-90  
母牛 ベーコンヒル バリスト モーリー ET VG-85 DOM  
x 日 M - kg - % F - kg - % P - kg

IB-MUSA 2022/08 娘牛 6,406 牛群 1,175 **TPI +2791**

kg	%	信頼度
乳量 (EBV)	+1,164	
脂肪 (EBV)	+76	+0.24 99%
蛋白 (EBV)	+50	+0.10 99%
飼料効果 +208 飼料節減 -171 NMS +825 CMS +838		
娘牛平均能力: 乳量 13,677kg 脂肪量 574kg 4.2% 蛋白量 438kg 3.2%		
種雄牛分娩難易度: 1.3% 信頼度 99% 観測数 15,571		
娘牛分娩難易度: 1.9% 信頼度 98% 観測数 1,898		
種雄牛死産率: 4.9% 信頼度 98% 観測数 15,651		
娘牛死産率: 5.1% 信頼度 97% 観測数 1,776		
受胎指数: -0.2 DPR: -0.5 HCR: +1.4 CCR: +1.4 EFC: -0.8		
体細胞数: +2.81 生産寿命: +5.3 疾病形質: +8.2		
経産牛生存能力: +2.6 未経産牛生存能力: -0.4		
ABS RWD®種雄牛受胎性: ★★ 観測数 15,090		
ABS RWD®トランジションライト™: ★★★★★		

HA gPTA 2022/08 娘牛 2,389 牛群 560 信頼度 98%

	-2	-1	0	+1	+2
体型 P T A	0.47				
乳房の構成	0.42				
肢蹄の構成	0.76				
体重の構成	0.53				
高さ	0.21	低い			
強さ	0.74	強い			
体の深さ	0.14	深い			
泌乳形質	0.13	粗野			
尻の角度	0.07	高い			
尻の幅	0.16	狭い			
後肢の側望	1.06	直飛			
後肢の後望	1.28	垂直			
蹄の角度	0.14	高い			
肢蹄得点	0.55	高い			
前乳房の付着	0.61	強い			
後乳房の高さ	0.18	高い			
後乳房の幅	1.92	広い			
懸垂韧带	0.93	強い			
乳房の深さ	0.26	深い			
前乳頭の位置	0.38	広い			
後乳頭の位置	1.11	広い			
乳頭の長さ	0.36	短い			



# ACHIEVER

29HO18296 ABS アチーバー ET HH5 A2/A2 840 3128557482  
99% NA Born: 2015/11/15



ベディグリー ヨダー × エンパシー × ロバスト × ブラネット

父牛 ウッドクレスト モーグル ヨダー ET EX-90  
母牛 コンバSTRT AMRC エー J925 ET DOM  
2-07 3x365日 M 13,803kg 4.7% F 655kg 3.3% P 455kg

IB-MUSA 2022/08 娘牛 8,297 牛群 1,313 **TPI +2796**

kg	%	信頼度
乳量 (EBV)	+136	
脂肪 (EBV)	+109	+0.82 99%
蛋白 (EBV)	+24	+0.16 99%
飼料効果 +257 飼料節減 +231 NMS +933 CMS +952		
娘牛平均能力: 乳量 12,958kg 脂肪量 592kg 4.6% 蛋白量 427kg 3.3%		
種雄牛分娩難易度: 1.7% 信頼度 99% 観測数 16,402		
娘牛分娩難易度: 2.3% 信頼度 99% 観測数 1,634		
種雄牛死産率: 5.1% 信頼度 99% 観測数 15,126		
娘牛死産率: 4.9% 信頼度 99% 観測数 1,526		
受胎指数: -1.2 DPR: -1.5 HCR: +1.4 CCR: -0.6 EFC: -2.1		
体細胞数: +2.69 生産寿命: +4.1 疾病形質: +7.4		
経産牛生存能力: +4.1 未経産牛生存能力: +0.6		
ABS RWD®種雄牛受胎性: ★★★★★ 観測数 16,279		
ABS RWD®トランジションライト™: ★★★★★		

HA gPTA 2022/08 娘牛 2,670 牛群 638 信頼度 99%

	-2	-1	0	+1	+2
体型 P T A	0.22				
乳房の構成	0.95				
肢蹄の構成	0.51				
体重の構成	1.63				
高さ	1.50	低い			
強さ	1.35	弱い			
体の深さ	0.98	浅い			
泌乳形質	0.19	鋭角的			
尻の角度	0.86	高い			
尻の幅	0.80	狭い			
後肢の側望	0.82	直飛			
後肢の後望	0.03	垂直			
蹄の角度	0.75	低い			
肢蹄得点	0.28	高い			
前乳房の付着	0.70	強い			
後乳房の高さ	0.75	高い			
後乳房の幅	0.29	広い			
懸垂韧带	0.32	強い			
乳房の深さ	0.37	浅い			
前乳頭の位置	1.02	狭い			
後乳頭の位置	1.03	狭い			
乳頭の長さ	0.04	長い			



# SECOYA

29HO18263 シナジー セコヤ ET A1/A2 840 3131303710  
100% NA Born: 2015/06/09



ベディグリー デルタ × スーパーサイアー × マンローマン × ショットル

父牛 MR モーグル デルタ 1427 ET  
母牛 シナジー スーパーサイアー ストラテジー ET VG-88  
4-00 3x328日 M 17,509kg 3.8% F 662kg 3.2% P 557kg

CDCB 2022/08 娘牛 88 牛群 44 **TPI +2555**

kg	%	信頼度
乳量 (EBV)	+656	
脂肪 (EBV)	+33	+0.06 93%
蛋白 (EBV)	+22	+0.02 94%
飼料効果 +118 飼料節減 +184 NMS +666 CMS +671		
娘牛平均能力: 乳量 12,975kg 脂肪量 509kg 3.9% 蛋白量 392kg 3.0%		
種雄牛分娩難易度: 2.0% 信頼度 88% 観測数 268		
娘牛分娩難易度: 2.3% 信頼度 74% 観測数 76		
種雄牛死産率: 5.9% 信頼度 79% 観測数 252		
娘牛死産率: 5.6% 信頼度 67% 観測数 68		
受胎指数: +1.1 DPR: +1.1 HCR: +0.7 CCR: +3.2 EFC: -1.0		
体細胞数: +2.79 生産寿命: +6.5 疾病形質: +6.0		
経産牛生存能力: +3.2 未経産牛生存能力: +0.6		
ABS RWD®種雄牛受胎性: ★★★★★ 観測数 3,265		
ABS RWD®トランジションライト™: ★★★★★		

HA gPTA 2022/08 娘牛 30 牛群 16 信頼度 87%

	-2	-1	0	+1	+2
体型 P T A	0.72				
乳房の構成	1.81				
肢蹄の構成	0.42				
体重の構成	0.56				
高さ	0.81	低い			
強さ	0.65	弱い			
体の深さ	0.94	浅い			
泌乳形質	0.45	粗野			
尻の角度	0.59	高い			
尻の幅	0.22	狭い			
後肢の側望	0.44	曲飛			
後肢の後望	0.98	X 状			
蹄の角度	0.59	低い			
肢蹄得点	0.43	低い			
前乳房の付着	1.75	強い			
後乳房の高さ	2.17	高い			
後乳房の幅	1.52	広い			
懸垂韧带	0.53	強い			
乳房の深さ	1.69	浅い			
前乳頭の位置	0.01	狭い			
後乳頭の位置	0.26	狭い			
乳頭の長さ	1.11	短い			



# MENTOR

29HO18775 デノボ 7895 メンター ET A1/A2 840 3141494481  
99% I Born: 2017/06/13



母: ABS 7698 ナイトスター ET VG-85

ベディグリー マグナス × スーパーショット × ラティマー × ロバスト

父牛 WET タフェナ マグナス ET  
母牛 ABS 7698 ナイトスター ET VG-85  
3-06 3x365日 M 18,734kg 3.1% F 583kg 3.2% P 599kg

IB-MUSA 2022/08 娘牛 134 牛群 46 **TPI +2783**

	kg	%	信頼度
乳量 (EBV)	+1,710		
脂肪 (EBV)	+50	-0.12	92%
蛋白 (EBV)	+57	+0.02	93%
飼料効果 +203 飼料節減 +63 NMS +796 CMS +806			
娘牛平均能力: 乳量 13,544kg 脂肪量 531kg 3.9% 蛋白量 432kg 3.2%			
種雄牛分娩難易度: 2.3% 信頼度 90% 観測数 1,644			
娘牛分娩難易度: 3.0% 信頼度 75% 観測数 59			
種雄牛死産率: 5.7% 信頼度 79% 観測数 1,587			
娘牛死産率: 7.2% 信頼度 67% 観測数 38			
受胎指数: +0.8 DPR: +0.1 HCR: +2.1 CCR: +1.8 EFC: +3.5			
体細胞数: +2.68 生産寿命: +4.9 疾病形質: +5.1			
経産牛生存能力: +0.8 未経産牛生存能力: +0.4			
ABS RWD®種雄牛受胎性: ★★★ 観測数 1,281			
ABS RWD®トランジションライト™: ★★★★★			

HA gPTA 2022/08 娘牛 61 牛群 21 信頼度 89%

		-2	-1	0	+1	+2
体型 P T A	1.03					
乳房の構成	1.47					
肢蹄の構成	0.04					
体重の構成	0.00					
高さ	0.33 高い					
強さ	0.18 強い					
体の深さ	0.12 深い					
泌乳形質	0.56 鋭角的					
尻の角度	0.33 傾斜					
尻の幅	0.31 広い					
後肢の側望	0.50 曲背					
後肢の後望	0.24 X 状					
蹄の角度	0.13 低い					
肢蹄得点	0.14 高い					
前乳房の付着	1.79 強い					
後乳房の高さ	2.25 高い					
後乳房の幅	1.73 広い					
懸垂韧带	0.05 強い					
乳房の深さ	0.76 浅い					
前乳頭の位置	0.63 狭い					
後乳頭の位置	0.72 狭い					
乳頭の長さ	0.35 長い					



# CRIMSON

29HO18693 ABS クリムゾン ET A2/A2 840 3141494296  
99% I Born: 2017/02/26



母: エンドコ ルビコン コラ ET VG-86

ベディグリー スペクター × ルビコン × オーク × ロバスト

父牛 デスー 13050 スペクター ET  
母牛 エンドコ ルビコン コラ ET VG-86  
4-11 3x338日 M 16,066kg 5.0% F 811kg 3.1% P 495kg

IB-MUSA 2022/08 娘牛 3,548 牛群 619 **TPI +2663**

	kg	%	信頼度
乳量 (EBV)	+830		
脂肪 (EBV)	+89	+0.44	99%
蛋白 (EBV)	+42	+0.12	99%
飼料効果 +225 飼料節減 -65 NMS +816 CMS +831			
娘牛平均能力: 乳量 13,276kg 脂肪量 577kg 4.3% 蛋白量 435kg 3.3%			
種雄牛分娩難易度: 2.3% 信頼度 98% 観測数 8,345			
娘牛分娩難易度: 2.6% 信頼度 97% 観測数 581			
種雄牛死産率: 5.6% 信頼度 96% 観測数 7,648			
娘牛死産率: 4.1% 信頼度 95% 観測数 553			
受胎指数: -1.3 DPR: -2.2 HCR: +1.9 CCR: -0.2 EFC: +0.6			
体細胞数: +2.77 生産寿命: +4.2 疾病形質: +4.2			
経産牛生存能力: +3.6 未経産牛生存能力: +1.1			
ABS RWD®種雄牛受胎性: ★★★ 観測数 3,360			
ABS RWD®トランジションライト™: ★★★★★			

HA gPTA 2022/08 娘牛 1,016 牛群 261 信頼度 98%

		-2	-1	0	+1	+2
体型 P T A	0.29					
乳房の構成	0.03					
肢蹄の構成	0.64					
体重の構成	0.50					
高さ	0.15 低い					
強さ	0.36 強い					
体の深さ	0.24 浅い					
泌乳形質	0.84 粗野					
尻の角度	1.25 傾斜					
尻の幅	0.61 狭い					
後肢の側望	2.85 直背					
後肢の後望	0.47 垂直					
蹄の角度	0.93 高い					
肢蹄得点	0.86 低い					
前乳房の付着	0.24 強い					
後乳房の高さ	0.46 低い					
後乳房の幅	0.24 広い					
懸垂韧带	0.37 弱い					
乳房の深さ	0.22 浅い					
前乳頭の位置	0.25 広い					
後乳頭の位置	0.02 狭い					
乳頭の長さ	0.66 長い					



# SPECTRE

29HO18208 デスー 13050 スペクター ET A2/A2 840 3130010295  
99% I Born: 2015/8/12



娘: ABS スペクター 7787 ET VG-85

ベディグリー ヨダー × スーパーサイアー × マンオーマン × ラモス

父牛 ウッドクレスト モーグル ヨダー ET EX-90  
母牛 デスー スーパーサイアー 3349 ET VG-86  
2-01 3x365日 M 16,080kg 4.6% F 736kg 3.1% P 506kg

IB-MUSA 2022/08 娘牛 10,514 牛群 1,794 **TPI +2670**

	kg	%	信頼度
乳量 (EBV)	+1,178		
脂肪 (EBV)	+106	+0.46	99%
蛋白 (EBV)	+43	+0.04	99%
飼料効果 +271 飼料節減 +64 NMS +778 CMS +784			
娘牛平均能力: 乳量 13,526kg 脂肪量 572kg 4.2% 蛋白量 433kg 3.2%			
種雄牛分娩難易度: 1.5% 信頼度 99% 観測数 15,146			
娘牛分娩難易度: 1.8% 信頼度 97% 観測数 1,312			
種雄牛死産率: 5.1% 信頼度 97% 観測数 16,975			
娘牛死産率: 4.7% 信頼度 96% 観測数 1,163			
受胎指数: -1.9 DPR: -2.4 HCR: +0.8 CCR: -0.4 EFC: -2.8			
体細胞数: +2.95 生産寿命: +1.6 疾病形質: -0.9			
経産牛生存能力: -0.5 未経産牛生存能力: +0.3			
ABS RWD®種雄牛受胎性: ★★★ 観測数 554			
ABS RWD®トランジションライト™: ★★			

HA gPTA 2022/08 娘牛 3,393 牛群 736 信頼度 97%

		-2	-1	0	+1	+2
体型 P T A	0.35					
乳房の構成	0.12					
肢蹄の構成	0.32					
体重の構成	0.78					
高さ	0.22 高い					
強さ	0.01 弱い					
体の深さ	0.47 深い					
泌乳形質	1.80 鋭角的					
尻の角度	1.07 傾斜					
尻の幅	0.10 狭い					
後肢の側望	1.54 直背					
後肢の後望	0.44 垂直					
蹄の角度	0.01 高い					
肢蹄得点	0.40 低い					
前乳房の付着	0.18 弱い					
後乳房の高さ	0.13 低い					
後乳房の幅	1.02 広い					
懸垂韧带	0.15 強い					
乳房の深さ	0.19 深い					
前乳頭の位置	0.75 狭い					
後乳頭の位置	1.02 狭い					
乳頭の長さ	0.75 短い					



# VERONA

29HO18197 パイントリー ベローナ ET A1/A2 74024960  
99% I Born: 2015/06/10



娘: レディースマナー ベローナ ダリ

ベディグリー スプリング × スーパーサイアー × ショット × ゴールドウィン

父牛 ウェステンレード アルタスプリング ET  
母牛 ファーニアTBR-BH パンティ ET VG-87  
2-03 3x337日 M 12,837kg 4.2% F 534kg 3.3% P 425kg

IB-MUSA 2022/08 娘牛 4,271 牛群 779 **TPI +2644**

	kg	%	信頼度
乳量 (EBV)	+288		
脂肪 (EBV)	+62	+0.40	99%
蛋白 (EBV)	+36	+0.22	99%
飼料効果 +186 飼料節減 +100 NMS +664 CMS +685			
娘牛平均能力: 乳量 12,986kg 脂肪量 541kg 4.2% 蛋白量 421kg 3.2%			
種雄牛分娩難易度: 2.7% 信頼度 98% 観測数 3,942			
娘牛分娩難易度: 2.3% 信頼度 94% 観測数 1,122			
種雄牛死産率: 5.9% 信頼度 95% 観測数 3,255			
娘牛死産率: 5.0% 信頼度 94% 観測数 1,005			
受胎指数: +1.5 DPR: +1.4 HCR: +1.5 CCR: +3.3 EFC: +0.2			
体細胞数: +2.81 生産寿命: +2.4 疾病形質: +5.4			
経産牛生存能力: +0.0 未経産牛生存能力: +1.5			
ABS RWD®種雄牛受胎性: ★★★ 観測数 1,426			
ABS RWD®トランジションライト™: ★★★★★			

HA gPTA 2022/08 娘牛 1,245 牛群 281 信頼度 96%

		-2	-1	0	+1	+2
体型 P T A	0.22					
乳房の構成	0.47					
肢蹄の構成	0.47					
体重の構成	0.03					
高さ	0.24 低い					
強さ	0.20 弱い					
体の深さ	0.63 浅い					
泌乳形質	0.18 粗野					
尻の角度	1.44 高い					
尻の幅	1.16 広い					
後肢の側望	0.65 直背					
後肢の後望	0.20 垂直					
蹄の角度	0.67 高い					
肢蹄得点	0.43 高い					
前乳房の付着	0.53 強い					
後乳房の高さ	0.92 高い					
後乳房の幅	0.20 狭い					
懸垂韧带	0.43 弱い					
乳房の深さ	0.69 浅い					
前乳頭の位置	0.34 狭い					
後乳頭の位置	0.05 狭い					
乳頭の長さ	0.40 短い					



# KOKOMO

29HO18747 デノボ 14242 ココモ ET A1/A2 840 3141559636  
99% I Born: 2017/05/31



母：デスー デルタ 4900 ET

ベディグリー **プロトーチ × デルタ × スーパーサイアー × マンオーマン**  
父牛 シリスタ シルバー プロトーチ ET  
母牛 デスー デルタ 4900 ET  
2-02 3x365日 M 14,170kg 4.2% F 590kg 3.4% P 482kg

IB-M/USA 2022/08 娘牛 930 牛群 300 **TPI +2740**

	kg	%	信頼度
乳量 (EBV)	+1,161		
脂肪 (EBV)	+46	+0.02	98%
蛋白 (EBV)	+35	+0.00	98%
飼料効果 +144 飼料節減 -29 NMS +677 CMS +684			
娘牛平均能力:	乳量 13,171kg 脂肪量 521kg 4.0% 蛋白量 415kg 3.1%		
種雄牛分娩難易度:	2.2% 信頼度 95%	観測数 4,416	
娘牛分娩難易度:	2.6% 信頼度 86%	観測数 201	
種雄牛死産率:	5.3% 信頼度 89%	観測数 5,900	
娘牛死産率:	5.2% 信頼度 86%	観測数 148	
受胎指数: +1.7 DPR: +1.8 HCR: +0.4 CCR: +3.2 EFC: +0.6			
体細胞数: +2.69 生産寿命: +5.0 疾病形質: +5.7			
経産牛生存能力: +0.6 未経産牛生存能力: +0.8			
ABS RWD®種雄牛受胎性: ★★★ 観測数 515			
ABS RWD®トランジションライト™: ★★★			

HA gPTA 2022/08 娘牛 160 牛群 59 信頼度 95%

	-2	-1	0	+1	+2
体型 P T A	1.69				
乳房の構成	1.49				
肢蹄の構成	1.02				
体重の構成	0.68				
高さ	1.64	高い			
強さ	0.95	強い			
体の深さ	0.84	深い			
泌乳形質	0.69	鋭角的			
尻の角度	0.70	高い			
尻の幅	0.73	狭い			
後肢の側望	0.45	直飛			
後肢の後望	1.33	垂直			
蹄の角度	2.00	高い			
肢蹄得点	1.24	高い			
前乳房の付着	1.79	強い			
後乳房の高さ	2.23	高い			
後乳房の幅	1.95	広い			
懸垂韧带	0.76	強い			
乳房の深さ	1.70	浅い			
前乳頭的位置	1.08	狭い			
後乳頭的位置	1.00	狭い			
乳頭の長さ	0.93	短い			



# KIMONO

29HO19336 ボーマズ キモノ ET A2/A2 840 3202241170  
99% I Born: 2019/02/09



母：ボーマズ トップショット 277 ET VG-85

ベディグリー **カンゾウ × トップショット × ジョスーパー × モーグル**  
父牛 ボーマズ ダミアン カンゾウ ET  
母牛 ボーマズ トップショット 277 ET VG-85  
2-02 3x348日 M 20,897kg 3.6% F 755kg 2.9% P 601kg

CDCB 2022/08 娘牛 G 牛群 G **TPI +2728**

	kg	%	信頼度
乳量 (EBV)	+1,245		
脂肪 (EBV)	+83	+0.26	82%
蛋白 (EBV)	+45	+0.06	82%
飼料効果 +233 飼料節減 +22 NMS +811 CMS +816			
種雄牛分娩難易度:	2.3% 信頼度 96%	観測数 989	
娘牛分娩難易度:	2.5% 信頼度 70%	観測数 0	
種雄牛死産率:	5.1% 信頼度 89%	観測数 853	
娘牛死産率:	4.7% 信頼度 64%	観測数 0	
受胎指数: +0.2 DPR: -0.5 HCR: +1.1 CCR: +0.8 EFC: +3.6			
体細胞数: +2.98 生産寿命: +3.7 疾病形質: +5.7			
経産牛生存能力: +0.8 未経産牛生存能力: +1.4			
ABS RWD®種雄牛受胎性: ★★★★★ 観測数 1,854			
ABS RWD®トランジションライト™: ★★★			

HA gPTA 2022/08 娘牛 G 牛群 G 信頼度 81%

	-2	-1	0	+1	+2
体型 P T A	0.41				
乳房の構成	0.46				
肢蹄の構成	0.46				
体重の構成	0.53				
高さ	0.56	低い			
強さ	0.38	弱い			
体の深さ	0.35	浅い			
泌乳形質	0.57	鋭角的			
尻の角度	0.01	傾斜			
尻の幅	0.98	広い			
後肢の側望	0.22	直飛			
後肢の後望	0.70	X 状			
蹄の角度	0.64	低い			
肢蹄得点	0.49	低い			
前乳房の付着	0.31	強い			
後乳房の高さ	0.76	高い			
後乳房の幅	0.74	広い			
懸垂韧带	0.18	弱い			
乳房の深さ	0.30	深い			
前乳頭的位置	0.18	狭い			
後乳頭的位置	0.19	狭い			
乳頭の長さ	0.51	短い			



# PROFOUND

29HO18839 デノボ 14420 プロファウンド ET A1/A1 840 3141559814  
99% I Born: 2017/08/19



娘：ジョハン プロファウンド 39910種系

ベディグリー **マターズ × ジェダイ × ハロゲン × フラネット**  
父牛 トリプルクラウン JW マターズ ET  
母牛 デスー ジェダイ 5634 ET  
3-02 3x365日 M 18,398kg 3.6% F 665kg 3.1% P 571kg

CDCB 2022/08 娘牛 74 牛群 36 **TPI +2785**

	kg	%	信頼度
乳量 (EBV)	+1,491		
脂肪 (EBV)	+54	-0.02	91%
蛋白 (EBV)	+51	+0.04	92%
飼料効果 +182 飼料節減 -71 NMS +778 CMS +791			
娘牛平均能力:	乳量 13,157kg 脂肪量 524kg 4.0% 蛋白量 415kg 3.2%		
種雄牛分娩難易度:	1.7% 信頼度 86%	観測数 608	
娘牛分娩難易度:	1.2% 信頼度 71%	観測数 39	
種雄牛死産率:	6.3% 信頼度 76%	観測数 596	
娘牛死産率:	4.4% 信頼度 66%	観測数 36	
受胎指数: -0.4 DPR: -0.7 HCR: -2.4 CCR: +0.0 EFC: +3.0			
体細胞数: +2.55 生産寿命: +5.4 疾病形質: +6.3			
経産牛生存能力: -0.1 未経産牛生存能力: +1.7			
ABS RWD®種雄牛受胎性: ★★★★★ 観測数 923			
ABS RWD®トランジションライト™: ★★★			

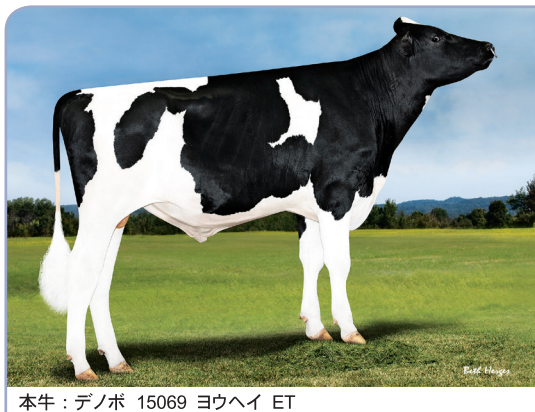
HA gPTA 2022/08 娘牛 83 牛群 33 信頼度 91%

	-2	-1	0	+1	+2
体型 P T A	1.39				
乳房の構成	1.63				
肢蹄の構成	0.27				
体重の構成	0.38				
高さ	1.14	高い			
強さ	0.51	強い			
体の深さ	0.15	深い			
泌乳形質	0.75	鋭角的			
尻の角度	0.59	高い			
尻の幅	0.55	広い			
後肢の側望	1.21	直飛			
後肢の後望	1.21	垂直			
蹄の角度	1.19	高い			
肢蹄得点	0.28	高い			
前乳房の付着	1.73	強い			
後乳房の高さ	2.11	高い			
後乳房の幅	2.12	広い			
懸垂韧带	0.65	強い			
乳房の深さ	1.87	浅い			
前乳頭的位置	0.36	狭い			
後乳頭的位置	0.59	狭い			
乳頭の長さ	0.02	短い			



# YOHEI

29HO19031 デノボ 15069 ヨウヘイ ET A2/A2 840 3150607149  
99% I Born: 2018/04/26



本牛：デノボ 15069 ヨウヘイ ET

ベディグリー **ヨーダ × デルタ × フックム × トリガー**  
父牛 キャロロイヤル ヨーダ ET  
母牛 スプルーセイブデン デル SX16991 ET  
- x 日 M - kg - % F - kg - % P - kg

CDCB 2022/08 娘牛 G 牛群 G **TPI +2701**

	kg	%	信頼度
乳量 (EBV)	+1,189		
脂肪 (EBV)	+66	+0.16	82%
蛋白 (EBV)	+43	+0.04	82%
飼料効果 +223 飼料節減 +250 NMS +762 CMS +768			
種雄牛分娩難易度:	2.5% 信頼度 89%	観測数 441	
娘牛分娩難易度:	2.0% 信頼度 70%	観測数 0	
種雄牛死産率:	5.7% 信頼度 80%	観測数 441	
娘牛死産率:	4.0% 信頼度 64%	観測数 0	
受胎指数: -1.8 DPR: -2.1 HCR: -0.7 CCR: -0.7 EFC: -2.2			
体細胞数: +2.90 生産寿命: +3.4 疾病形質: +1.6			
経産牛生存能力: -0.1 未経産牛生存能力: +1.1			
ABS RWD®種雄牛受胎性: NA 観測数 0			
ABS RWD®トランジションライト™: ★★			

HA gPTA 2022/08 娘牛 G 牛群 G 信頼度 80%

	-2	-1	0	+1	+2
体型 P T A	1.43				
乳房の構成	1.68				
肢蹄の構成	0.85				
体重の構成	0.96				
高さ	0.22	高い			
強さ	0.21	弱い			
体の深さ	0.28	深い			
泌乳形質	1.81	鋭角的			
尻の角度	0.22	傾斜			
尻の幅	0.19	狭い			
後肢の側望	0.27	直飛			
後肢の後望	0.65	垂直			
蹄の角度	0.52	高い			
肢蹄得点	0.91	高い			
前乳房の付着	1.41	強い			
後乳房の高さ	2.29	高い			
後乳房の幅	2.41	広い			
懸垂韧带	0.93	強い			
乳房の深さ	0.96	浅い			
前乳頭的位置	0.64	狭い			
後乳頭的位置	0.79	狭い			
乳頭の長さ	0.94	短い			





# ALBATROSS

29HO18876 メープルハースト アルバトロス ET A1/A1 840 3142710504  
99% I Born: 2017/05/02



ベディグリー **バーリー × ルビコン × クランチ × ドバーマン**

父牛 バインツリー バーリー ET  
母牛 メープルハースト ルビコン 3761 ET  
1-11 3x305日 M 11,644kg 4.3% F 506kg 3.1% P 362kg

IB-M/USA 2022/08 娘牛 277 牛群 78 **TPI +2756**

	kg	%	信頼度
乳量 (EBV)	+654		
脂肪 (EBV)	+87	+0.48	96%
蛋白 (EBV)	+30	+0.08	96%
飼料効果 +226	飼料節減 +174	NMS +885	CMS +894
娘牛平均能力: 乳量 13,159kg 脂肪量 569kg 4.3% 蛋白量 420kg 3.2%			
種雄牛分娩難易度:	2.3%	信頼度 98%	観測数 2,472
娘牛分娩難易度:	2.2%	信頼度 79%	観測数 153
種雄牛死産率:	6.2%	信頼度 94%	観測数 1,777
娘牛死産率:	4.6%	信頼度 80%	観測数 149
受胎指数: +0.7	DPR: +0.6	HCR: +1.5	CCR: +1.6 EFC: +0.0
体細胞数: +2.89	生産寿命: +5.3	疾病形質: +2.0	
経産牛生存能力: +4.1	未経産牛生存能力: +1.1		
ABS RWD®種雄牛受胎性: ★★★	観測数 3,972		
ABS RWD®トランジションライト™: ★★★			

HA gPTA 2022/08 娘牛 71 牛群 27 信頼度 90%

	-2	-1	0	+1	+2
体型 P T A	0.60				
乳房の構成	0.32				
肢蹄の構成	0.51				
体重の構成	1.03				
高さ	0.33	低い			
強さ	0.65	弱い			
体の深さ	0.49	浅い			
泌乳形質	0.62	鋭角的			
尻の角度	0.02	傾斜			
尻の幅	0.91	狭い			
後肢の側望	0.87	曲飛			
後肢の後望	0.36	垂直			
蹄の角度	0.58	低い			
肢蹄得点	0.51	高い			
前乳房の付着	0.17	強い			
後乳房の高さ	0.73	高い			
後乳房の幅	0.39	広い			
懸垂韧带	0.35	強い			
乳房の深さ	0.11	浅い			
前乳頭の位置	0.25	広い			
後乳頭の位置	0.23	広い			
乳頭の長さ	1.13	長い			



# JOSUPER

29HO17553 ュッカー スーパーサイアー ジョスーパー ET A1/A2 70726929  
99% I Born: 2013/01/26



ベディグリー **スーパーサイアー × ビーコン × ジャンゴ × オーマン**

父牛 シーガルベイ スーパーサイアー ET EX-90  
母牛 ュッカー ビーコン ジョイフリー ET EX-90 GMD DOM  
6-00 2x365日 M 16,565kg 3.9% F 639kg 3.0% P 503kg

IB-M/USA 2022/08 娘牛 31,262 牛群 4,829 **TPI +2617**

	kg	%	信頼度
乳量 (EBV)	+2,161		
脂肪 (EBV)	+67	-0.12	99%
蛋白 (EBV)	+59	-0.06	99%
飼料効果 +211	飼料節減 -168	NMS +689	CMS +687
娘牛平均能力: 乳量 14,088kg 脂肪量 569kg 4.0% 蛋白量 447kg 3.2%			
種雄牛分娩難易度:	2.4%	信頼度 99%	観測数 40,119
娘牛分娩難易度:	2.1%	信頼度 99%	観測数 8,778
種雄牛死産率:	5.5%	信頼度 99%	観測数 38,607
娘牛死産率:	4.3%	信頼度 99%	観測数 8,275
受胎指数: -2.1	DPR: -3.0	HCR: -0.4	CCR: -1.7 EFC: +2.4
体細胞数: +2.88	生産寿命: +3.0	疾病形質: +4.4	
経産牛生存能力: -0.3	未経産牛生存能力: +1.1		
ABS RWD®種雄牛受胎性: ★★★	観測数 5,945		
ABS RWD®トランジションライト™: ★★★			

HA gPTA 2022/08 娘牛 11,728 牛群 2,324 信頼度 99%

	-2	-1	0	+1	+2
体型 P T A	0.43				
乳房の構成	0.55				
肢蹄の構成	0.97				
体重の構成	1.08				
高さ	0.68	高い			
強さ	1.09	強い			
体の深さ	0.32	深い			
泌乳形質	0.12	粗野			
尻の角度	0.08	高い			
尻の幅	0.35	広い			
後肢の側望	0.15	曲飛			
後肢の後望	1.22	X 状			
蹄の角度	0.49	低い			
肢蹄得点	0.64	低い			
前乳房の付着	0.15	弱い			
後乳房の高さ	1.33	高い			
後乳房の幅	2.11	広い			
懸垂韧带	0.57	強い			
乳房の深さ	0.54	深い			
前乳頭の位置	0.57	広い			
後乳頭の位置	0.25	狭い			
乳頭の長さ	0.01	長い			



娘: ティマー ジョスーパー A ゴーリー ET 2Y

# JUMPSHOT

29HO18054 パインツリー ジャンプショット ET A1/A2 74024806  
99% I Born: 2014/11/09



ベディグリー **ジョスーパー × スーダグ × ドミンゴ × ジンクス**

父牛 ュッカー スーパーサイアー ジョスーパー ET  
母牛 パインツリー 4606 スーダグ 5374 ET VG-88 DOM  
2-02 3x325日 M 11,217kg 4.4% F 495kg 3.4% P 380kg

IB-M/USA 2022/08 娘牛 1,791 牛群 165 **TPI +2543**

	kg	%	信頼度
乳量 (EBV)	+890		
脂肪 (EBV)	+60	+0.20	99%
蛋白 (EBV)	+33	+0.04	99%
飼料効果 +170	飼料節減 +39	NMS +633	CMS +640
娘牛平均能力: 乳量 13,140kg 脂肪量 527kg 4.0% 蛋白量 415kg 3.2%			
種雄牛分娩難易度:	2.2%	信頼度 98%	観測数 2,574
娘牛分娩難易度:	2.5%	信頼度 94%	観測数 1,623
種雄牛死産率:	5.8%	信頼度 94%	観測数 2,255
娘牛死産率:	5.7%	信頼度 94%	観測数 1,418
受胎指数: +0.5	DPR: +2.0	HCR: -0.1	CCR: +1.2 EFC: +4.1
体細胞数: +2.85	生産寿命: +3.1	疾病形質: +2.8	
経産牛生存能力: +1.8	未経産牛生存能力: +1.6		
ABS RWD®種雄牛受胎性: ★★★	観測数 5,485		
ABS RWD®トランジションライト™: ★★★			

HA gPTA 2022/08 娘牛 68 牛群 24 信頼度 91%

	-2	-1	0	+1	+2
体型 P T A	0.02				
乳房の構成	0.47				
肢蹄の構成	0.41				
体重の構成	0.47				
高さ	1.31	低い			
強さ	0.50	弱い			
体の深さ	0.99	浅い			
泌乳形質	1.03	粗野			
尻の角度	0.53	傾斜			
尻の幅	1.28	狭い			
後肢の側望	0.13	直飛			
後肢の後望	1.07	X 状			
蹄の角度	0.61	低い			
肢蹄得点	0.54	低い			
前乳房の付着	0.32	強い			
後乳房の高さ	0.47	高い			
後乳房の幅	0.21	広い			
懸垂韧带	0.07	弱い			
乳房の深さ	0.02	浅い			
前乳頭の位置	0.11	広い			
後乳頭の位置	0.10	狭い			
乳頭の長さ	0.82	短い			



娘: ウィル O クレスト ジャンプショット 11867

# SAMIRAH

29HO18478 パインツリー サミラ ET A2/A2 840 3132117133  
99% I Born: 2016/03/15



ベディグリー **スプリング × スーパーサイアー × ロバスト × フラネット**

父牛 ウェステンレド アルタススプリング ET  
母牛 OCD スーパーサイアー 9882 ET VG-86  
2-01 3x365日 M 14,456kg 4.1% F 594kg 3.2% P 464kg

IB-M/USA 2022/08 娘牛 2,334 牛群 246 **TPI +2735**

	kg	%	信頼度
乳量 (EBV)	+1,181		
脂肪 (EBV)	+87	+0.32	99%
蛋白 (EBV)	+60	+0.18	99%
飼料効果 +278	飼料節減 +124	NMS +841	CMS +860
娘牛平均能力: 乳量 13,476kg 脂肪量 559kg 4.1% 蛋白量 439kg 3.3%			
種雄牛分娩難易度:	3.2%	信頼度 98%	観測数 3,407
娘牛分娩難易度:	2.4%	信頼度 94%	観測数 1,190
種雄牛死産率:	5.5%	信頼度 96%	観測数 3,100
娘牛死産率:	5.6%	信頼度 94%	観測数 1,051
受胎指数: -2.2	DPR: -3.4	HCR: +1.9	CCR: -1.3 EFC: +1.6
体細胞数: +2.82	生産寿命: +2.3	疾病形質: +4.2	
経産牛生存能力: +1.3	未経産牛生存能力: +0.9		
ABS RWD®種雄牛受胎性: ★★★	観測数 992		
ABS RWD®トランジションライト™: ★★			

HA gPTA 2022/08 娘牛 211 牛群 50 信頼度 96%

	-2	-1	0	+1	+2
体型 P T A	0.49				
乳房の構成	0.24				
肢蹄の構成	0.29				
体重の構成	0.27				
高さ	0.29	高い			
強さ	0.46	強い			
体の深さ	0.07	深い			
泌乳形質	0.39	鋭角的			
尻の角度	0.40	高い			
尻の幅	0.27	広い			
後肢の側望	1.44	曲飛			
後肢の後望	0.22	X 状			
蹄の角度	0.69	低い			
肢蹄得点	0.11	低い			
前乳房の付着	0.09	強い			
後乳房の高さ	0.63	高い			
後乳房の幅	0.56	広い			
懸垂韧带	0.23	弱い			
乳房の深さ	0.20	浅い			
前乳頭の位置	0.31	広い			
後乳頭の位置	0.11	狭い			
乳頭の長さ	0.30	短い			



娘: パチェコ サミラ 6834種系

# SLINGER

29HO18979 デノボ 14854 スリンガーET HH2 A2/A2 840 3145627528  
99% I Born: 2018/02/03

NEW RELEASE



曾祖母: ダイヤンソルム サンビュー スカイ ET VG-85

ベディグリー フラズルド × ジェダイ × タンゴ × スーダン

父牛 メラリー ジョスーパー フラズルド ET  
母牛 スピーク NJ ジェダイ スピリット ET  
2-00 3x294日 M 13,680kg 3.0% F 417kg 3.1% P 423kg

CDCB 2022/08 娘牛 265 牛群 52 **TPI +2801**

kg	%	信頼度
乳量 (EBV)	+1,673	
脂肪 (EBV)	+66	+0.02 96%
蛋白 (EBV)	+57	+0.04 96%
飼料効果 +229 飼料節減 +48 NMS +971 CMS +980		
娘牛平均能力:	乳量 13,642kg 脂肪量 542kg 4.0% 蛋白量 437kg 3.2%	
種雄牛分娩難易度:	1.3% 信頼度 98% 観測数 2,676	
娘牛分娩難易度:	2.2% 信頼度 80% 観測数 157	
種雄牛死産率:	4.7% 信頼度 94% 観測数 2,098	
娘牛死産率:	4.7% 信頼度 81% 観測数 148	
受胎指数: +2.2 DPR: +1.4 HCR: +2.2 CCR: +3.5 EFC: +6.7		
体細胞数: +2.79 生産寿命: +6.7 疾病形質: +6.0		
経産牛生存能力: +2.6 未経産牛生存能力: +1.9		
ABS RWD®種雄牛受胎性: ★★★★★ 観測数 25,200		
ABS RWD®トランジションライト™: ★★★★★		

HA gPTA 2022/08 娘牛 112 牛群 17 信頼度 91%

	-2	-1	0	+1	+2
体型 P T A	0.30				
乳房の構成	0.13				
肢蹄の構成	1.32				
体重の構成	0.71				
高さ	0.36	低い			
強さ	0.36	弱い			
体の深さ	0.65	浅い			
泌乳形質	0.51	鋭角的			
尻の角度	2.17	傾斜			
尻の幅	0.47	狭い			
後肢の側望	0.49	直飛			
後肢の後望	1.69	X状			
蹄の角度	0.94	低い			
肢蹄得点	1.19	低い			
前乳房の付着	0.01	弱い			
後乳房の高さ	0.32	高い			
後乳房の幅	0.98	広い			
懸垂韧带	0.47	弱い			
乳房の深さ	0.36	深い			
前乳頭の位置	0.80	広い			
後乳頭の位置	0.86	広い			
乳頭の長さ	0.61	短い			



# OAKLAND

29HO18661 ウィルラ ABS オークランド ET A1/A1 840 3135246080  
99% I Born: 2017/01/20



娘: ジョハン オークランド 38387種系

ベディグリー バリー × デルフィン × スーパーサイアー × シャムロック

父牛 バインツリー バリー ET  
母牛 ウィルラ デルフィン 919 ET  
- x 日 M - kg - % F - kg - % P - kg

CDCB 2022/08 娘牛 197 牛群 49 **TPI +2589**

kg	%	信頼度
乳量 (EBV)	-6	
脂肪 (EBV)	+37	+0.30 96%
蛋白 (EBV)	+12	+0.10 96%
飼料効果 +124 飼料節減 +349 NMS +746 CMS +761		
娘牛平均能力:	乳量 12,724kg 脂肪量 518kg 4.1% 蛋白量 408kg 3.2%	
種雄牛分娩難易度:	1.4% 信頼度 91% 観測数 452	
娘牛分娩難易度:	2.0% 信頼度 75% 観測数 106	
種雄牛死産率:	5.4% 信頼度 83% 観測数 403	
娘牛死産率:	4.6% 信頼度 73% 観測数 81	
受胎指数: +1.5 DPR: +1.1 HCR: +2.3 CCR: +2.3 EFC: +3.0		
体細胞数: +2.64 生産寿命: +7.0 疾病形質: +8.9		
経産牛生存能力: +4.6 未経産牛生存能力: +1.2		
ABS RWD®種雄牛受胎性: ★★★★★ 観測数 269		
ABS RWD®トランジションライト™: ★★★★★		

HA gPTA 2022/08 娘牛 77 牛群 21 信頼度 90%

	-2	-1	0	+1	+2
体型 P T A	0.18				
乳房の構成	1.08				
肢蹄の構成	1.35				
体重の構成	2.12				
高さ	2.39	低い			
強さ	2.17	弱い			
体の深さ	2.28	浅い			
泌乳形質	0.71	粗野			
尻の角度	2.37	高い			
尻の幅	0.91	狭い			
後肢の側望	0.20	曲飛			
後肢の後望	0.53	垂直			
蹄の角度	0.19	低い			
肢蹄得点	0.88	高い			
前乳房の付着	0.94	強い			
後乳房の高さ	1.65	高い			
後乳房の幅	0.12	広い			
懸垂韧带	0.85	弱い			
乳房の深さ	0.95	浅い			
前乳頭の位置	1.90	広い			
後乳頭の位置	1.83	広い			
乳頭の長さ	1.02	長い			



# BOXCAR

29HO18806 デノボ 7977 ボックスカー ET A1/A2 840 3141494563  
99% I Born: 2017/08/08



母: ペンコル デルタ パープ ET

ベディグリー グロウル × デルタ × スーパーサイアー × グラフィティ

父牛 レディスマナー SP オーク グロウル ET  
母牛 ペンコル デルタ パープ ET  
2-06 3x365日 M 16,398kg 3.9% F 635kg 3.6% P 596kg

IB-M/USA 2022/08 娘牛 650 牛群 126 **TPI +2646**

kg	%	信頼度
乳量 (EBV)	+723	
脂肪 (EBV)	+40	+0.10 97%
蛋白 (EBV)	+44	+0.16 97%
飼料効果 +181 飼料節減 +265 NMS +686 CMS +697		
娘牛平均能力:	乳量 13,104kg 脂肪量 522kg 4.0% 蛋白量 434kg 3.3%	
種雄牛分娩難易度:	1.9% 信頼度 96% 観測数 2,080	
娘牛分娩難易度:	2.2% 信頼度 84% 観測数 247	
種雄牛死産率:	5.8% 信頼度 91% 観測数 2,051	
娘牛死産率:	5.3% 信頼度 83% 観測数 177	
受胎指数: +1.4 DPR: +1.0 HCR: +1.4 CCR: +1.5 EFC: +4.0		
体細胞数: +3.14 生産寿命: +3.4 疾病形質: +0.7		
経産牛生存能力: +1.3 未経産牛生存能力: +1.2		
ABS RWD®種雄牛受胎性: ★★★★★ 観測数 3,675		
ABS RWD®トランジションライト™: ★★★★★		

HA gPTA 2022/08 娘牛 86 牛群 37 信頼度 90%

	-2	-1	0	+1	+2
体型 P T A	0.97				
乳房の構成	1.49				
肢蹄の構成	0.73				
体重の構成	0.48				
高さ	0.28	低い			
強さ	0.14	弱い			
体の深さ	0.22	浅い			
泌乳形質	0.76	鋭角的			
尻の角度	0.43	高い			
尻の幅	0.58	広い			
後肢の側望	1.07	曲飛			
後肢の後望	0.81	垂直			
蹄の角度	0.51	高い			
肢蹄得点	0.61	高い			
前乳房の付着	1.12	強い			
後乳房の高さ	1.95	高い			
後乳房の幅	1.54	広い			
懸垂韧带	1.18	強い			
乳房の深さ	1.04	浅い			
前乳頭の位置	0.13	狭い			
後乳頭の位置	0.51	狭い			
乳頭の長さ	0.53	短い			



# MOSAIC

29HO18803 デノボ 14370 モザイク ET HH5 A2/A2 840 3141559764  
99% I Born: 2017/07/29



6代前の母: ペンコル エムト ディマ ET VG-88

ベディグリー モルディブ × ジェダイ × ハロゲン × ヒル

父牛 MR シーガルベイ モルディブ ET  
母牛 デスー ジェダイ 5553 ET  
2-00 3x346日 M 16,457kg 3.9% F 636kg 3.0% P 497kg

CDCB 2022/08 娘牛 58 牛群 28 **TPI +2611**

kg	%	信頼度
乳量 (EBV)	+1,725	
脂肪 (EBV)	+35	-0.22 90%
蛋白 (EBV)	+43	-0.08 91%
飼料効果 +148 飼料節減 +43 NMS +604 CMS +601		
娘牛平均能力:	乳量 12,820kg 脂肪量 499kg 3.9% 蛋白量 397kg 3.1%	
種雄牛分娩難易度:	1.8% 信頼度 84% 観測数 181	
娘牛分娩難易度:	1.7% 信頼度 75% 観測数 36	
種雄牛死産率:	6.1% 信頼度 74% 観測数 165	
娘牛死産率:	4.2% 信頼度 70% 観測数 32	
受胎指数: +1.0 DPR: +0.9 HCR: -0.2 CCR: +2.0 EFC: +1.6		
体細胞数: +2.88 生産寿命: +3.5 疾病形質: +1.5		
経産牛生存能力: -0.9 未経産牛生存能力: +1.1		
ABS RWD®種雄牛受胎性: ★★★★★ 観測数 1,776		
ABS RWD®トランジションライト™: ★★★★★		

HA gPTA 2022/08 娘牛 45 牛群 19 信頼度 88%

	-2	-1	0	+1	+2
体型 P T A	0.82				
乳房の構成	1.69				
肢蹄の構成	0.35				
体重の構成	0.64				
高さ	0.00	高い			
強さ	0.35	強い			
体の深さ	0.48	浅い			
泌乳形質	0.75	粗野			
尻の角度	0.35	高い			
尻の幅	0.42	広い			
後肢の側望	2.08	直飛			
後肢の後望	0.66	垂直			
蹄の角度	1.52	高い			
肢蹄得点	0.25	高い			
前乳房の付着	1.63	強い			
後乳房の高さ	2.36	高い			
後乳房の幅	1.82	広い			
懸垂韧带	0.26	強い			
乳房の深さ	1.42	浅い			
前乳頭の位置	0.27	狭い			
後乳頭の位置	0.41	狭い			
乳頭の長さ	0.50	短い			



# MANITOBA

29HO19015 ポーマッツ マニトバ ET A1/A2 840 3146923016  
99% I Born: 2018/01/13



祖母: ポーマッツ オーク 6141 ET

ベディグリー **メドレー × ジェダイ × オーク × ロバスト**

父牛 ABS メドレー ET  
母牛 ポーマッツ ジェダイ 7333 ET VG-85  
5-01 3x305日 M 15,867kg 3.0% F 464kg 3.1% P 489kg

CDCB 2022/08 娘牛 74 牛群 24 **TPI +2667**

	kg	%	信頼度
乳量 (EBV)	+836		
脂肪 (EBV)	+53	+0.16	91%
蛋白 (EBV)	+41	+0.12	92%
飼料効果 +172 飼料節減 +30 NMS +763 CMS +778			
娘牛平均能力:	乳量 13,500kg 脂肪量 564kg 4.2% 蛋白量 435kg 3.2%		
種雄牛分娩難易度:	0.9% 信頼度 89%	観測数 328	
娘牛分娩難易度:	1.4% 信頼度 71%	観測数 31	
種雄牛死産率:	4.7% 信頼度 79%	観測数 268	
娘牛死産率:	4.4% 信頼度 65%	観測数 28	
受胎指数: +0.3 DPR: +0.1 HCR: +0.3 CCR: +2.1 EFC: +0.3			
体細胞数: +2.75 生産寿命: +5.3 疾病形質: +5.4			
経産牛生存能力: +3.6 未経産牛生存能力: +0.7			
ABS RWD®種雄牛受胎性: ★★★★★ 観測数 2,677			
ABS RWD®トランジションライト™: ★★★★★			

HA gPTA 2022/08 娘牛 18 牛群 10 信頼度 85%

	-2	-1	0	+1	+2
体型 P T A	0.34				
乳房の構成	0.48				
肢蹄の構成	0.64				
体重の構成	0.03				
高さ	0.30	高い			
強さ	0.15	強い			
体の深さ	0.32	深い			
泌乳形質	0.16	粗野			
尻の角度	0.41	傾斜			
尻の幅	1.13	狭い			
後肢の側望	1.73	直飛			
後肢の後望	0.91	直垂			
蹄の角度	0.58	高い			
肢蹄得点	0.67	高い			
前乳房の付着	0.33	強い			
後乳房の高さ	0.41	高い			
後乳房の幅	1.01	広い			
懸垂韧带	0.56	強い			
乳房の深さ	0.67	浅い			
前乳頭の位置	0.47	浅い			
後乳頭の位置	0.29	広い			
乳頭の長さ	0.18	長い			



# STARDUST

29HO18215 シーガルベイ SR スターダスト ET A2/A2 840 3128977786  
99% I Born: 2015/06/30



娘: シェラ ビュー スターダスト 4627種系

ベディグリー **スプリング × ジェシー × マンオマン × ブラネット**

父牛 ウェステンレド アルタスプリング ET  
母牛 シーガルベイ サムシンローヤル ET VG-88  
5-03 3x365日 M 14,687kg 4.8% F 698kg 3.7% P 548kg

IB-M/USA 2022/08 娘牛 2,580 牛群 415 **TPI +2511**

	kg	%	信頼度
乳量 (EBV)	+318		
脂肪 (EBV)	+45	+0.26	94%
蛋白 (EBV)	+25	+0.12	94%
飼料効果 +149 飼料節減 +203 NMS +520 CMS +533			
娘牛平均能力:	乳量 12,735kg 脂肪量 514kg 4.0% 蛋白量 410kg 3.2%		
種雄牛分娩難易度:	2.0% 信頼度 91%	観測数 2,166	
娘牛分娩難易度:	2.1% 信頼度 75%	観測数 48	
種雄牛死産率:	5.9% 信頼度 81%	観測数 1,095	
娘牛死産率:	6.0% 信頼度 66%	観測数 43	
受胎指数: +1.8 DPR: +1.4 HCR: +2.6 CCR: +2.3 EFC: +2.9			
体細胞数: +2.85 生産寿命: +1.5 疾病形質: +1.7			
経産牛生存能力: -1.1 未経産牛生存能力: +0.9			
ABS RWD®種雄牛受胎性: ★★★ 観測数 1,515			
ABS RWD®トランジションライト™: ★★★			

HA gPTA 2022/08 娘牛 311 牛群 70 信頼度 91%

	-2	-1	0	+1	+2
体型 P T A	0.22				
乳房の構成	1.09				
肢蹄の構成	0.45				
体重の構成	0.17				
高さ	0.40	低い			
強さ	0.45	弱い			
体の深さ	1.09	浅い			
泌乳形質	0.62	粗野			
尻の角度	0.13	高い			
尻の幅	0.23	広い			
後肢の側望	1.35	直飛			
後肢の後望	0.37	直垂			
蹄の角度	0.73	高い			
肢蹄得点	0.35	高い			
前乳房の付着	0.07	弱い			
後乳房の高さ	1.39	高い			
後乳房の幅	1.19	広い			
懸垂韧带	1.15	強い			
乳房の深さ	0.92	浅い			
前乳頭の位置	0.55	狭い			
後乳頭の位置	1.35	狭い			
乳頭の長さ	0.39	長い			



# JITTERS

29HO18167 コミンPBCD ジッターズ ET A1/A2 840 3013064501  
99% I Born: 2015/03/09



娘: パチエコ ジッターズ 6356種系

ベディグリー **ジョスーパー × ベトロン × ドメイン × ブラネット**

父牛 ユッカー スーパーサイアー ジョスーパー ET  
母牛 コミンPBCD PET DLT 170F  
3-03 2x305日 M 9,839kg 3.6% F 348kg 3.1% P 298kg

CDCB 2022/08 娘牛 90 牛群 40 **TPI +2500**

	kg	%	信頼度
乳量 (EBV)	+1,225		
脂肪 (EBV)	+28	-0.14	93%
蛋白 (EBV)	+28	-0.08	94%
飼料効果 +79 飼料節減 -213 NMS +479 CMS +476			
娘牛平均能力:	乳量 12,573kg 脂肪量 479kg 3.8% 蛋白量 395kg 3.1%		
種雄牛分娩難易度:	1.9% 信頼度 91%	観測数 460	
娘牛分娩難易度:	2.7% 信頼度 72%	観測数 42	
種雄牛死産率:	5.8% 信頼度 84%	観測数 455	
娘牛死産率:	4.7% 信頼度 64%	観測数 36	
受胎指数: +2.8 DPR: +2.3 HCR: +3.6 CCR: +3.8 EFC: +4.2			
体細胞数: +2.91 生産寿命: +4.1 疾病形質: +5.0			
経産牛生存能力: +1.9 未経産牛生存能力: +1.8			
ABS RWD®種雄牛受胎性: ★ 観測数 2,132			
ABS RWD®トランジションライト™: ★★★★★			

HA gPTA 2022/08 娘牛 35 牛群 18 信頼度 88%

	-2	-1	0	+1	+2
体型 P T A	0.30				
乳房の構成	0.97				
肢蹄の構成	0.35				
体重の構成	1.23				
高さ	0.13	高い			
強さ	0.71	強い			
体の深さ	0.28	浅い			
泌乳形質	1.45	粗野			
尻の角度	0.07	傾斜			
尻の幅	0.19	広い			
後肢の側望	0.42	直飛			
後肢の後望	0.49	X状			
蹄の角度	0.08	高い			
肢蹄得点	0.26	低い			
前乳房の付着	1.03	強い			
後乳房の高さ	1.18	高い			
後乳房の幅	0.98	広い			
懸垂韧带	0.62	強い			
乳房の深さ	1.07	浅い			
前乳頭の位置	0.36	狭い			
後乳頭の位置	0.47	狭い			
乳頭の長さ	1.11	短い			



# BOURBON

29HO17944 ワーデル ABS バーボン ET HH5 A2/A2 840 3014558977  
100%NA Born: 2014/11/29



娘: ベーコンヒル バーボン ミサ ET

ベディグリー **モントロス × マッセイ × スーパー × ショットル**

父牛 ベーコンヒル モントロス ET EX-92 (モーグル)  
母牛 ワーデル マッセイ ベリダ ET VG-85  
4-06 2x365日 M 14,910kg 3.9% F 576kg 3.4% P 514kg

IB-M/USA 2022/08 娘牛 12,831 牛群 3,063 **TPI +2434**

	kg	%	信頼度
乳量 (EBV)	+1,616		
脂肪 (EBV)	+34	-0.20	99%
蛋白 (EBV)	+46	-0.02	99%
飼料効果 +141 飼料節減 -71 NMS +460 CMS +459			
娘牛平均能力:	乳量 13,695kg 脂肪量 531kg 3.9% 蛋白量 427kg 3.1%		
種雄牛分娩難易度:	1.9% 信頼度 99%	観測数 21,403	
娘牛分娩難易度:	2.5% 信頼度 98%	観測数 3,841	
種雄牛死産率:	5.8% 信頼度 99%	観測数 21,382	
娘牛死産率:	6.8% 信頼度 98%	観測数 3,437	
受胎指数: +0.2 DPR: +0.0 HCR: +0.0 CCR: +0.9 EFC: +1.2			
体細胞数: +2.93 生産寿命: +2.1 疾病形質: -1.4			
経産牛生存能力: -0.5 未経産牛生存能力: -0.3			
ABS RWD®種雄牛受胎性: ★★★ 観測数 1,180			
ABS RWD®トランジションライト™: ★★			

HA gPTA 2022/08 娘牛 4,850 牛群 1,396 信頼度 99%

	-2	-1	0	+1	+2
体型 P T A	0.38				
乳房の構成	0.47				
肢蹄の構成	0.50				
体重の構成	0.36				
高さ	0.38	高い			
強さ	0.70	強い			
体の深さ	0.37	深い			
泌乳形質	0.30	鋭角的			
尻の角度	0.10	傾斜			
尻の幅	0.69	狭い			
後肢の側望	0.96	直飛			
後肢の後望	0.49	X状			
蹄の角度	0.08	高い			
肢蹄得点	0.35	低い			
前乳房の付着	0.58	強い			
後乳房の高さ	0.68	高い			
後乳房の幅	1.45	広い			
懸垂韧带	0.40	強い			
乳房の深さ	0.22	深い			
前乳頭の位置	0.02	広い			
後乳頭の位置	0.30	広い			
乳頭の長さ	0.44	短い			



# DUFFY

29HO19773 キングスランソム ダフィー ET A2/A2 840 3208834966  
99% I Born: 2020/01/01



母: キングスランソム R ドントライアットホーム VG-85

ベディグリー **アキュラ × リオ × モデスティ × キングボーイ**

父牛 バインツリー アキュラ ET  
母牛 キングスランソム R ドントライアットホーム VG-85  
3-00 3x314日 M 16,824kg 4.2% F 694kg 2.9% P 486kg

CDCB 2022/08 娘牛 G 牛群 G **TPI +3043**

	kg	%	信頼度
乳量 (EBV)	+1,063		
脂肪 (EBV)	+91	+0.38	82%
蛋白 (EBV)	+50	+0.12	82%
飼料効果 +281	飼料節減 +270	NMS +1146	CMS +1160

種雄牛分娩難易度: 2.4% 信頼度 82% 観測数 137  
 娘牛分娩難易度: 2.2% 信頼度 70% 観測数 0  
 種雄牛死産率: 5.7% 信頼度 66% 観測数 137  
 娘牛死産率: 4.3% 信頼度 64% 観測数 0  
 受胎指数: +1.4 DPR: +1.2 HCR: +2.6 CCR: +2.6 EFC: +0.8  
 体細胞数: +2.83 生産寿命: +6.9 疾病形質: +8.0  
 経産牛生存能力: +5.0 未経産牛生存能力: +0.7  
**ABS RWD®種雄牛受胎性: ★★★★★** 観測数 991  
**ABS RWD®トランジションライト™: ★★★★★**

HA gPTA 2022/08 娘牛 G 牛群 G 信頼度 81%

	-2	-1	0	+1	+2
体型 P T A	0.74				
乳房の構成	1.21				
肢蹄の構成	0.93				
体重の構成	1.28				
高さ	1.17	低い			
強さ	0.82	弱い			
体の深さ	0.71	浅い			
泌乳形質	0.62	鋭角的			
尻の角度	0.13	高い			
尻の幅	0.43	狭い			
後肢の側望	0.53	直飛			
後肢の後望	0.62	垂直			
蹄の角度	0.23	高い			
肢蹄得点	0.65	高い			
前乳房の付着	0.84	強い			
後乳房の高さ	1.45	高い			
後乳房の幅	1.60	広い			
懸垂韧带帯	0.25	強い			
乳房の深さ	0.17	深い			
前乳頭の位置	0.44	狭い			
後乳頭の位置	0.73	狭い			
乳頭の長さ	0.09	短い			

Sexcel  
種雄選別精液

# MENDEL-P

29HO19518 ウィンスター メンデル P ET A2/A2 840 3208037185  
99% I Born: 2019/08/01



母: ウィンスター ウインドフォール 4539 ET EX-90

ベディグリー **エンティティ × ウインドフォール × パワーボール P × ノメロウ**

父牛 デノボ 8084 エンティティ ET  
母牛 ウィンスター ウインドフォール 4539 ET EX-90  
2-03 3x365日 M 14,883kg 4.1% F 616kg 3.3% P 496kg

CDCB 2022/08 娘牛 G 牛群 G **TPI +2986**

	kg	%	信頼度
乳量 (EBV)	+821		
脂肪 (EBV)	+122	+0.70	82%
蛋白 (EBV)	+47	+0.16	82%
飼料効果 +321	飼料節減 +195	NMS +1075	CMS +1091

種雄牛分娩難易度: 1.9% 信頼度 86% 観測数 185  
 娘牛分娩難易度: 1.0% 信頼度 70% 観測数 0  
 種雄牛死産率: 5.1% 信頼度 67% 観測数 184  
 娘牛死産率: 3.7% 信頼度 64% 観測数 0  
 受胎指数: -0.1 DPR: -0.8 HCR: -0.2 CCR: +0.4 EFC: +4.7  
 体細胞数: +2.92 生産寿命: +3.5 疾病形質: +0.2  
 経産牛生存能力: +2.2 未経産牛生存能力: +0.6  
**ABS RWD®種雄牛受胎性: ★★** 観測数 790  
**ABS RWD®トランジションライト™: ★★**

HA gPTA 2022/08 娘牛 G 牛群 G 信頼度 80%

	-2	-1	0	+1	+2
体型 P T A	0.73				
乳房の構成	1.26				
肢蹄の構成	0.25				
体重の構成	1.71				
高さ	0.41	低い			
強さ	1.19	弱い			
体の深さ	0.85	浅い			
泌乳形質	1.47	鋭角的			
尻の角度	0.12	高い			
尻の幅	0.02	広い			
後肢の側望	1.12	曲飛			
後肢の後望	0.68	X 状			
蹄の角度	0.43	低い			
肢蹄得点	0.17	低い			
前乳房の付着	1.02	強い			
後乳房の高さ	1.69	高い			
後乳房の幅	1.57	広い			
懸垂韧带帯	0.36	強い			
乳房の深さ	0.56	浅い			
前乳頭の位置	0.49	狭い			
後乳頭の位置	0.68	狭い			
乳頭の長さ	0.69	短い			

Sexcel  
種雄選別精液

# ALDO

29HO19600 デノボ 16463 アルド ET A2/A2 840 3210132972  
99% I Born: 2019/10/15



祖母: デスー デルタ 4900 ET

ベディグリー **アキュラ × メドレー × デルタ × スーパーサイアー**

父牛 バインツリー アキュラ ET  
母牛 デノボ メドレー 7591 ET VG-85  
2-07 3x365日 M 13,876kg 4.1% F 565kg 3.2% P 445kg

CDCB 2022/08 娘牛 G 牛群 G **TPI +2927**

	kg	%	信頼度
乳量 (EBV)	+1,410		
脂肪 (EBV)	+72	+0.14	82%
蛋白 (EBV)	+54	+0.08	82%
飼料効果 +230	飼料節減 +21	NMS +980	CMS +991

種雄牛分娩難易度: 1.7% 信頼度 83% 観測数 102  
 娘牛分娩難易度: 2.1% 信頼度 70% 観測数 0  
 種雄牛死産率: 5.7% 信頼度 73% 観測数 90  
 娘牛死産率: 4.7% 信頼度 64% 観測数 0  
 受胎指数: +1.6 DPR: +1.3 HCR: +2.3 CCR: +3.5 EFC: +1.5  
 体細胞数: +2.82 生産寿命: +6.5 疾病形質: +10.0  
 経産牛生存能力: +4.0 未経産牛生存能力: +0.6  
**ABS RWD®種雄牛受胎性: ★★** 観測数 696  
**ABS RWD®トランジションライト™: ★★★★★**

HA gPTA 2022/08 娘牛 G 牛群 G 信頼度 80%

	-2	-1	0	+1	+2
体型 P T A	0.81				
乳房の構成	0.66				
肢蹄の構成	0.46				
体重の構成	0.14				
高さ	0.39	高い			
強さ	0.49	強い			
体の深さ	0.35	深い			
泌乳形質	0.65	鋭角的			
尻の角度	0.26	傾斜			
尻の幅	0.16	狭い			
後肢の側望	0.73	直飛			
後肢の後望	0.49	垂直			
蹄の角度	0.07	高い			
肢蹄得点	0.56	高い			
前乳房の付着	0.44	強い			
後乳房の高さ	1.18	高い			
後乳房の幅	1.85	広い			
懸垂韧带帯	0.21	弱い			
乳房の深さ	0.11	深い			
前乳頭の位置	0.21	狭い			
後乳頭の位置	0.09	狭い			
乳頭の長さ	0.08	長い			

# GALILEO

29HO19316 ウィンスター ガリレオ ET A2/A2 840 3201862905  
99% I Born: 2019/01/10



母: トリブルクラウン JB フラズルド 31107 ET VG-86

ベディグリー **ヒューズ × フラズルド × モントロス × オーマン**

父牛 リックランド ヒューズ ET  
母牛 トリブルクラウン JB フラズルド 31107 ET VG-86  
3-06 3x365日 M 16,329kg 4.3% F 703kg 3.3% P 534kg

CDCB 2022/08 娘牛 G 牛群 G **TPI +2811**

	kg	%	信頼度
乳量 (EBV)	+1,026		
脂肪 (EBV)	+89	+0.38	82%
蛋白 (EBV)	+42	+0.08	82%
飼料効果 +224	飼料節減 -73	NMS +883	CMS +897

種雄牛分娩難易度: 1.7% 信頼度 95% 観測数 1,043  
 娘牛分娩難易度: 2.3% 信頼度 80% 観測数 0  
 種雄牛死産率: 5.9% 信頼度 89% 観測数 896  
 娘牛死産率: 5.0% 信頼度 76% 観測数 0  
 受胎指数: -0.3 DPR: -0.8 HCR: +0.5 CCR: -0.1 EFC: +2.5  
 体細胞数: +2.69 生産寿命: +5.5 疾病形質: +4.7  
 経産牛生存能力: +2.0 未経産牛生存能力: +1.4  
**ABS RWD®種雄牛受胎性: ★★** 観測数 3,777  
**ABS RWD®トランジションライト™: ★★**

HA gPTA 2022/08 娘牛 G 牛群 G 信頼度 80%

	-2	-1	0	+1	+2
体型 P T A	0.49				
乳房の構成	1.09				
肢蹄の構成	0.15				
体重の構成	0.26				
高さ	0.68	低い			
強さ	0.02	弱い			
体の深さ	0.60	浅い			
泌乳形質	0.04	粗野			
尻の角度	0.46	高い			
尻の幅	0.36	狭い			
後肢の側望	1.32	直飛			
後肢の後望	0.47	X 状			
蹄の角度	0.41	高い			
肢蹄得点	0.23	低い			
前乳房の付着	0.98	強い			
後乳房の高さ	1.91	高い			
後乳房の幅	1.52	広い			
懸垂韧带帯	0.08	弱い			
乳房の深さ	0.46	浅い			
前乳頭の位置	0.82	広い			
後乳頭の位置	0.72	広い			
乳頭の長さ	1.64	長い			

Sexcel  
種雄選別精液

# SHALOM-P

29HO18756 トリプルクラウン シャローム P ET A2/A2 840 3138766487  
100%NA Born: 2017/02/07



母: ウェストコースト スーパーショット サル ET

ベディグリー アンサー PO × スーパーショット × ミューニオン × スノーマン

父牛 エンドコ ジアンサー PO ET  
母牛 ウェストコースト スーパーショット サル ET  
- x 日 M - kg - % F - kg - % P - kg

CDCB 2022/08 娘牛 405 牛群 70 **TPI +2703**

	kg	%	信頼度
乳量 (EBV)	+1,355		
脂肪 (EBV)	+68	+0.12	97%
蛋白 (EBV)	+50	+0.06	97%
飼料効果 +206 飼料節減 -64 NMS +786 CMS +792			
娘牛平均能力:	乳量 13,366kg 脂肪量 551kg 4.1% 蛋白量 430kg 3.2%		
種雄牛分娩難易度:	2.2% 信頼度 97%	観測数	1,524
娘牛分娩難易度:	1.5% 信頼度 83%	観測数	231
種雄牛死産率:	6.8% 信頼度 91%	観測数	1,101
娘牛死産率:	4.4% 信頼度 82%	観測数	188
受胎指数: -0.4 DPR: -0.9 HCR: +0.0 CCR: +0.7 EFC: +1.7			
体細胞数: +2.94 生産寿命: +5.2 疾病形質: +4.4			
経産牛生存能力: +1.0 未経産牛生存能力: +1.2			
ABS RWD®種雄牛受胎性: ★★★ 観測数 2,736			
ABS RWD®トランジションライト™: ★★★★★			

HA gPTA 2022/08 娘牛 89 牛群 20 信頼度 91%

	-2	-1	0	+1	+2
体型 P T A	0.33				
乳房の構成	0.69				
肢蹄の構成	0.02				
体重の構成	1.01				
高さ	0.01 低い				
強さ	0.73 弱い				
体の深さ	0.70 浅い				
泌乳形質	0.73 鋭角的				
尻の角度	2.42 傾斜				
尻の幅	0.47 狭い				
後肢の側望	0.91 曲飛				
後肢の後望	0.36 X 状				
蹄の角度	0.62 低い				
肢蹄得点	0.20 高い				
前乳房の付着	0.78 強い				
後乳房の高さ	1.17 高い				
後乳房の幅	0.97 広い				
懸垂韧带	0.39 弱い				
乳房の深さ	0.69 浅い				
前乳頭の位置	0.48 広い				
後乳頭の位置	0.63 広い				
乳頭の長さ	0.80 短い				



# DANNER-P

29HO18066 ABS ダナー P ET A2/A2 840 3128557718  
99% I Born: 2015/03/31



曾祖母: サリー プラネット マニトバ ET VG-85

ベディグリー パワーボール P × ジャックマン × デニム × ブラネット

父牛 ビューホーム パワーボール P ET  
母牛 サラトフォード JM ダリ 464 ET  
- x 日 M - kg - % F - kg - % P - kg

IB-M/USA 2022/08 娘牛 1,518 牛群 302 **TPI +2530**

	kg	%	信頼度
乳量 (EBV)	+1,291		
脂肪 (EBV)	+40	-0.08	99%
蛋白 (EBV)	+54	+0.10	99%
飼料効果 +176 飼料節減 +46 NMS +546 CMS +557			
娘牛平均能力:	乳量 12,928kg 脂肪量 510kg 3.9% 蛋白量 414kg 3.2%		
種雄牛分娩難易度:	1.3% 信頼度 98%	観測数	3,904
娘牛分娩難易度:	1.4% 信頼度 93%	観測数	985
種雄牛死産率:	5.5% 信頼度 96%	観測数	3,579
娘牛死産率:	5.7% 信頼度 93%	観測数	878
受胎指数: +1.4 DPR: +1.3 HCR: +0.3 CCR: +2.4 EFC: +2.1			
体細胞数: +2.88 生産寿命: +0.9 疾病形質: +1.0			
経産牛生存能力: -2.3 未経産牛生存能力: +0.5			
ABS RWD®種雄牛受胎性: ★★★ 観測数 2,885			
ABS RWD®トランジションライト™: ★★★★★			

HA gPTA 2022/08 娘牛 81 牛群 35 信頼度 91%

	-2	-1	0	+1	+2
体型 P T A	0.06				
乳房の構成	0.51				
肢蹄の構成	0.92				
体重の構成	0.21				
高さ	0.82 高い				
強さ	0.20 弱い				
体の深さ	0.10 深い				
泌乳形質	0.68 鋭角的				
尻の角度	1.38 傾斜				
尻の幅	0.36 広い				
後肢の側望	0.09 曲飛				
後肢の後望	1.06 X 状				
蹄の角度	0.44 低い				
肢蹄得点	0.58 低い				
前乳房の付着	0.69 強い				
後乳房の高さ	0.83 高い				
後乳房の幅	0.65 広い				
懸垂韧带	0.27 強い				
乳房の深さ	0.97 浅い				
前乳頭の位置	0.19 狭い				
後乳頭の位置	0.40 狭い				
乳頭の長さ	0.42 短い				



推奨牛



種雄選別精液

# ATOMIC-PP

29HO19013 ポーマッツ アトミック PP ET A2/A2 840 3146922995  
99% I Born: 2017/12/13



曾祖母: ポーマッツ ローン ポーイ P 4817 ET VG-85

ベディグリー アンサー PO × デルタ × ヌメロウ × ローンボーイ P RED

父牛 エンドコ ジアンサー PO ET  
母牛 ポーマッツ デルタ 6790 VG-87  
5-03 3x365日 M 15,418kg 4.9% F 748kg 3.5% P 533kg

CDCB 2022/08 娘牛 G 牛群 G **TPI +2536**

	kg	%	信頼度
乳量 (EBV)	+1,453		
脂肪 (EBV)	+52	-0.04	85%
蛋白 (EBV)	+39	-0.04	85%
飼料効果 +174 飼料節減 +92 NMS +666 CMS +663			
娘牛平均能力:	乳量 12,928kg 脂肪量 510kg 3.9% 蛋白量 414kg 3.2%		
種雄牛分娩難易度:	2.0% 信頼度 84%	観測数	158
娘牛分娩難易度:	1.8% 信頼度 74%	観測数	5
種雄牛死産率:	5.7% 信頼度 75%	観測数	140
娘牛死産率:	4.6% 信頼度 69%	観測数	2
受胎指数: +0.4 DPR: +0.2 HCR: +0.2 CCR: +1.2 EFC: +1.1			
体細胞数: +2.97 生産寿命: +3.9 疾病形質: -0.9			
経産牛生存能力: +2.1 未経産牛生存能力: +0.8			
ABS RWD®種雄牛受胎性: ★★ 観測数 522			
ABS RWD®トランジションライト™: ★★★			

HA gPTA 2022/08 娘牛 G 牛群 G 信頼度 81%

	-2	-1	0	+1	+2
体型 P T A	0.06				
乳房の構成	0.65				
肢蹄の構成	0.82				
体重の構成	1.62				
高さ	0.55 低い				
強さ	1.06 弱い				
体の深さ	0.76 浅い				
泌乳形質	1.15 鋭角的				
尻の角度	1.23 傾斜				
尻の幅	0.76 狭い				
後肢の側望	0.47 曲飛				
後肢の後望	1.34 X 状				
蹄の角度	0.89 低い				
肢蹄得点	0.72 低い				
前乳房の付着	0.24 強い				
後乳房の高さ	1.49 高い				
後乳房の幅	1.44 広い				
懸垂韧带	1.53 弱い				
乳房の深さ	0.18 深い				
前乳頭の位置	1.30 広い				
後乳頭の位置	0.93 広い				
乳頭の長さ	0.45 短い				



種雄選別精液

# JAGGER-PP

29HO19272 デノボ 15575 ジャガー PP ET A2/A2 840 3204164813  
99% I Born: 2018/12/29



曾祖母: ポーマッツ ヌメロ ウノ 5904 ET EX-90

ベディグリー ジェロニモ P × バーボン × モントレー × ヌメロウ

父牛 ABS ジェロニモ P ET  
母牛 ABS バーボン 5786 P ET  
3-00 3x316日 M 17,064kg 4.7% F 803kg 3.1% P 537kg

CDCB 2022/08 娘牛 G 牛群 G **TPI +2578**

	kg	%	信頼度
乳量 (EBV)	+263		
脂肪 (EBV)	+46	+0.28	82%
蛋白 (EBV)	+19	+0.08	82%
飼料効果 +109 飼料節減 -61 NMS +530 CMS +543			
娘牛平均能力:	乳量 12,928kg 脂肪量 510kg 3.9% 蛋白量 414kg 3.2%		
種雄牛分娩難易度:	1.9% 信頼度 89%	観測数	904
娘牛分娩難易度:	1.9% 信頼度 70%	観測数	0
種雄牛死産率:	6.5% 信頼度 80%	観測数	898
娘牛死産率:	4.9% 信頼度 64%	観測数	0
受胎指数: +1.8 DPR: +1.9 HCR: +1.2 CCR: +2.8 EFC: +0.7			
体細胞数: +2.69 生産寿命: +3.5 疾病形質: +4.0			
経産牛生存能力: +1.1 未経産牛生存能力: +0.4			
ABS RWD®種雄牛受胎性: NA 観測数 0			
ABS RWD®トランジションライト™: ★★★★★			

HA gPTA 2022/08 娘牛 G 牛群 G 信頼度 79%

	-2	-1	0	+1	+2
体型 P T A	1.01				
乳房の構成	1.54				
肢蹄の構成	0.06				
体重の構成	0.31				
高さ	0.63 高い				
強さ	0.19 弱い				
体の深さ	0.61 浅い				
泌乳形質	0.43 粗野				
尻の角度	0.43 高い				
尻の幅	0.89 広い				
後肢の側望	0.20 直飛				
後肢の後望	0.20 X 状				
蹄の角度	0.15 高い				
肢蹄得点	0.16 高い				
前乳房の付着	2.34 強い				
後乳房の高さ	1.76 高い				
後乳房の幅	1.27 広い				
懸垂韧带	1.00 弱い				
乳房の深さ	2.73 浅い				
前乳頭の位置	0.95 広い				
後乳頭の位置	1.04 広い				
乳頭の長さ	0.27 短い				



種雄選別精液

# BILLY

29HO18906 MR リバルリ フリー ビリー ET A2/A2 840 3145288698  
99% I Born: 2017/08/08



ベディグリー **アチーバー × ルビコン × オーク × ロバスト**  
 父牛 ABS アチーバー ET  
 母牛 エンドコ ルビコン カウンテス ET  
 - x 日 M - kg - % F - kg - % P - kg

IB-M/USA 2022/08 娘牛 665 牛群 114 **TPI +2942**

	kg	%	信頼度
乳量 (EBV)	+1,282		
脂肪 (EBV)	+136	+0.66	98%
蛋白 (EBV)	+68	+0.22	98%
飼料効果 +402	飼料節減 +347	NMS +1225	CMS +1241
娘牛平均能力: 乳量 13,363kg 脂肪量 600kg 4.5% 蛋白量 455kg 3.4%			
種雄牛分娩難易度:	1.7%	信頼度 98%	観測数 3,340
娘牛分娩難易度:	1.8%	信頼度 91%	観測数 130
種雄牛死亡率:	4.9%	信頼度 95%	観測数 3,250
娘牛死亡率:	4.2%	信頼度 88%	観測数 126
受胎指数: -1.8	DPR: -2.5	HCR: +1.0	CCR: -1.1 EFC: -0.4
体細胞数:	+3.08	生産寿命: +3.8	疾病形質: +1.9
経産牛生存能力: +2.3	未経産牛生存能力: +0.7		
ABS RWD®種雄牛受胎性:	★★★	観測数 2,215	
ABS RWD®トランジションライト™:	★★★		

HA gPTA 2022/08 娘牛 156 牛群 43 信頼度 95%

	-2	-1	0	+1	+2
体型 P T A	0.75				
乳器の構成	0.62				
肢蹄の構成	0.41				
体重の構成	1.98				
高さ	1.27	低い			
強さ	1.40	弱い			
体の深さ	0.89	浅い			
泌乳形質	1.32	鋭角的			
尻の角度	0.71	高い			
尻の幅	0.07	広い			
後肢の側望	2.21	曲飛			
後肢の後望	0.22	X 状			
蹄の角度	1.40	低い			
肢蹄得点	0.60	低い			
前乳房の付着	1.56	弱い			
後乳房の高さ	0.94	低い			
後乳房の幅	0.27	狭い			
懸垂韧带	1.68	強い			
乳房の深さ	1.64	深い			
前乳頭の位置	0.93	狭い			
後乳頭の位置	0.84	狭い			
乳頭の長さ	0.32	長い			



# DURABLE

29HO18790 パインツリー デュラブル ET A2/A2 840 3142332706  
99% I Born: 2017/05/25



ベディグリー **チャーリー × ヨダー × リキッドゴールド × エビック**  
 父牛 DG チャーリー  
 母牛 エンドコ ヨダー L7933 9839 ET VG-86  
 5-05 3x350日 M 15,567kg 4.5% F 708kg 3.7% P 569kg

IB-M/USA 2022/08 娘牛 357 牛群 115 **TPI +2682**

	kg	%	信頼度
乳量 (EBV)	+882		
脂肪 (EBV)	+54	+0.16	92%
蛋白 (EBV)	+49	+0.16	91%
飼料効果 +215	飼料節減 +254	NMS +768	CMS +781
娘牛平均能力: 乳量 13,082kg 脂肪量 541kg 4.1% 蛋白量 436kg 3.3%			
種雄牛分娩難易度:	1.6%	信頼度 83%	観測数 3,183
娘牛分娩難易度:	2.1%	信頼度 70%	観測数 0
種雄牛死亡率:	4.8%	信頼度 73%	観測数 3,069
娘牛死亡率:	4.3%	信頼度 65%	観測数 0
受胎指数: +0.8	DPR: +0.6	HCR: +1.2	CCR: +1.6 EFC: +1.0
体細胞数:	+3.01	生産寿命: +3.1	疾病形質: +1.7
経産牛生存能力: +1.6	未経産牛生存能力: +0.9		
ABS RWD®種雄牛受胎性:	★★★	観測数 319	
ABS RWD®トランジションライト™:	★★★		

HA gPTA 2022/08 娘牛 22 牛群 3 信頼度 86%

	-2	-1	0	+1	+2
体型 P T A	0.49				
乳器の構成	0.69				
肢蹄の構成	0.58				
体重の構成	1.92				
高さ	0.34	低い			
強さ	1.58	弱い			
体の深さ	1.04	浅い			
泌乳形質	1.07	鋭角的			
尻の角度	1.02	傾斜			
尻の幅	0.68	狭い			
後肢の側望	0.05	曲飛			
後肢の後望	0.33	垂直			
蹄の角度	0.32	低い			
肢蹄得点	0.56	高い			
前乳房の付着	0.66	強い			
後乳房の高さ	0.54	高い			
後乳房の幅	0.55	広い			
懸垂韧带	0.50	狭い			
乳房の深さ	0.55	浅い			
前乳頭の位置	0.83	狭い			
後乳頭の位置	0.96	狭い			
乳頭の長さ	0.56	短い			



# ROWDY

29HO17947 ABS ロウディ ET A1/A1 840 3014558956  
99% I Born: 2014/11/11



ベディグリー **ジョスパー × モーグル × カールステン × ホリヴァー**  
 父牛 ユッカー スーパーサイアー ジョスパー ET  
 母牛 ノーフラ モーグル ライリア 33992 ET VG-87 DOM  
 3-10 3x365日 M 18,439kg 4.6% F 848kg 3.2% P 595kg

IB-M/USA 2022/08 娘牛 2,234 牛群 225 **TPI +2608**

	kg	%	信頼度
乳量 (EBV)	+1,596		
脂肪 (EBV)	+62	+0.00	99%
蛋白 (EBV)	+50	+0.00	99%
飼料効果 +216	飼料節減 +132	NMS +798	CMS +801
娘牛平均能力: 乳量 13,466kg 脂肪量 536kg 4.0% 蛋白量 431kg 3.2%			
種雄牛分娩難易度:	1.8%	信頼度 99%	観測数 6,363
娘牛分娩難易度:	2.0%	信頼度 94%	観測数 1,111
種雄牛死亡率:	4.7%	信頼度 97%	観測数 5,894
娘牛死亡率:	3.9%	信頼度 93%	観測数 958
受胎指数: -0.6	DPR: -1.6	HCR: +0.4	CCR: +0.7 EFC: +4.3
体細胞数:	+2.91	生産寿命: +4.8	疾病形質: +4.4
経産牛生存能力: +0.3	未経産牛生存能力: +0.8		
ABS RWD®種雄牛受胎性:	★★★	観測数 3,422	
ABS RWD®トランジションライト™:	★★		

HA gPTA 2022/08 娘牛 135 牛群 62 信頼度 95%

	-2	-1	0	+1	+2
体型 P T A	0.22				
乳器の構成	0.25				
肢蹄の構成	1.31				
体重の構成	0.44				
高さ	0.17	低い			
強さ	0.30	強い			
体の深さ	0.35	深い			
泌乳形質	1.10	鋭角的			
尻の角度	0.16	高い			
尻の幅	0.75	狭い			
後肢の側望	0.06	曲飛			
後肢の後望	1.54	X 状			
蹄の角度	0.81	低い			
肢蹄得点	1.19	低い			
前乳房の付着	0.23	弱い			
後乳房の高さ	1.34	高い			
後乳房の幅	0.67	広い			
懸垂韧带	1.24	弱い			
乳房の深さ	1.38	深い			
前乳頭の位置	0.88	狭い			
後乳頭の位置	0.35	広い			
乳頭の長さ	1.05	長い			



# HARVEST

29HO18043 ウィルラ ハーベスト ET A1/A2 73519358  
99% I Born: 2014/11/01



ベディグリー **モンレー × メメロウ × プラネット × ラモス**  
 父牛 ビューホーム モンレー ET  
 母牛 ウィルラ ウノ 497 ET  
 6-01 3x305日 M 14,492kg 4.4% F 641kg 3.3% P 479kg

IB-M/USA 2022/08 娘牛 1,008 牛群 399 **TPI +2613**

	kg	%	信頼度
乳量 (EBV)	+768		
脂肪 (EBV)	+35	+0.04	98%
蛋白 (EBV)	+29	+0.04	98%
飼料効果 +109	飼料節減 -71	NMS +526	CMS +531
娘牛平均能力: 乳量 12,830kg 脂肪量 497kg 3.9% 蛋白量 397kg 3.1%			
種雄牛分娩難易度:	2.3%	信頼度 97%	観測数 6,514
娘牛分娩難易度:	2.1%	信頼度 91%	観測数 706
種雄牛死亡率:	6.8%	信頼度 94%	観測数 5,627
娘牛死亡率:	6.0%	信頼度 91%	観測数 671
受胎指数: +1.0	DPR: +0.7	HCR: +2.1	CCR: +1.5 EFC: +1.0
体細胞数:	+2.91	生産寿命: +4.3	疾病形質: +4.1
経産牛生存能力: +1.0	未経産牛生存能力: +1.0		
ABS RWD®種雄牛受胎性:	★★★	観測数 2,015	
ABS RWD®トランジションライト™:	★★★		

HA gPTA 2022/08 娘牛 540 牛群 250 信頼度 95%

	-2	-1	0	+1	+2
体型 P T A	2.12				
乳器の構成	1.73				
肢蹄の構成	1.05				
体重の構成	0.37				
高さ	1.98	高い			
強さ	0.50	強い			
体の深さ	0.87	深い			
泌乳形質	1.77	鋭角的			
尻の角度	0.51	高い			
尻の幅	1.84	広い			
後肢の側望	0.10	曲飛			
後肢の後望	1.07	垂直			
蹄の角度	0.86	高い			
肢蹄得点	1.52	高い			
前乳房の付着	1.84	強い			
後乳房の高さ	2.57	高い			
後乳房の幅	2.52	広い			
懸垂韧带	1.68	強い			
乳房の深さ	1.93	浅い			
前乳頭の位置	0.25	狭い			
後乳頭の位置	0.38	狭い			
乳頭の長さ	0.32	長い			



# ROCKYTOP

94HO20660 シーマーズ ロッキートップ ET A1/A1 840 321855796  
99% I Born: 2020/11/19

NEW RELEASE

ベディグリー ヒルトップ × レネゲート × リンカーン × キングボーイ

父 牛 クッキーカッター ヒルトップ ET  
母 牛 シーマーズ レネゲート ロズ 31076 ET VG-88  
1-11 3x308日 M 16,284kg 4.0% F 650kg 3.1% P 508kg

CDCB 2022/08	娘牛 G	牛群 G	TPI +2940	信頼度
	kg	%		
乳量 (EBV)	+1,495			
脂肪 (EBV)	+79	+0.16	80%	
蛋白 (EBV)	+53	+0.04	80%	
飼料効果 +217	飼料節減 -173	NMS +792	CMS +800	
種雄牛分娩難易度:	2.2%	信頼度 62%	観測数 0	
娘牛分娩難易度:	2.0%	信頼度 57%	観測数 0	
種雄牛死亡率:	6.7%	信頼度 58%	観測数 0	
娘牛死亡率:	4.9%	信頼度 55%	観測数 0	
受胎指数: +1.0	DPR: +0.8	HCR: +0.8	CCR: +1.5	EFC: +2.2
体細胞数:	+2.86	生産寿命: +3.1	疾病形質: +4.5	
経産牛生存能力: +0.4	未経産牛生存能力: +0.5			
ABS RWD®種雄牛受胎性:	NA	観測数 0		
ABS RWD®トランジションライト™:	★★★★			

HA gPTA 2022/08	娘牛 G	牛群 G	信頼度 79%
	-2	-1	0 +1 +2
体型 P T A	2.01		
乳房の構成	2.02		
肢蹄の構成	0.64		
体重の構成	0.53		
高さ	0.99	高い	
強さ	0.84	強い	
体の深さ	0.72	深い	
泌乳形質	1.29	鋭角的	
尻の角度	0.93	高い	
尻の幅	1.46	広い	
後肢の側望	0.18	曲飛	
後肢の後望	0.75	垂直	
蹄の角度	0.93	高い	
肢蹄得点	0.81	高い	
前乳房の付着	1.97	強い	
後乳房の高さ	3.13	高い	
後乳房の幅	3.18	広い	
懸垂韧带	1.20	強い	
乳房の深さ	0.68	浅い	
前乳頭の位置	0.72	狭い	
後乳頭の位置	1.04	狭い	
乳頭の長さ	0.14	長い	



Sexcel 離雄選別精液

# DOZER

94HO20632 キングスランソム ドーザー ET A2/A2 840 3208782501  
99% I Born: 2020/09/17

NEW RELEASE

ベディグリー ハイジャンプ × レガシー × アイマックス × スーパーショット

父 牛 AOT ハイジャンプ ET  
母 牛 キングスランソム ルガック ドーザー ET  
2-00 3x365日 M 13,894kg 4.5% F 630kg 3.3% P 453kg

CDCB 2022/08	娘牛 G	牛群 G	TPI +2898	信頼度
	kg	%		
乳量 (EBV)	+682			
脂肪 (EBV)	+98	+0.54	79%	
蛋白 (EBV)	+39	+0.14	80%	
飼料効果 +228	飼料節減 -135	NMS +830	CMS +845	
種雄牛分娩難易度:	2.5%	信頼度 61%	観測数 0	
娘牛分娩難易度:	1.9%	信頼度 59%	観測数 0	
種雄牛死亡率:	5.5%	信頼度 57%	観測数 0	
娘牛死亡率:	4.7%	信頼度 57%	観測数 0	
受胎指数: +0.0	DPR: -0.5	HCR: +1.6	CCR: +0.2	EFC: +1.8
体細胞数:	+2.82	生産寿命: +4.0	疾病形質: +2.2	
経産牛生存能力: +0.2	未経産牛生存能力: +1.0			
ABS RWD®種雄牛受胎性:	NA	観測数 0		
ABS RWD®トランジションライト™:	★★			

HA gPTA 2022/08	娘牛 G	牛群 G	信頼度 79%
	-2	-1	0 +1 +2
体型 P T A	1.98		
乳房の構成	2.06		
肢蹄の構成	0.17		
体重の構成	0.06		
高さ	1.37	高い	
強さ	0.67	強い	
体の深さ	1.20	深い	
泌乳形質	2.31	鋭角的	
尻の角度	0.54	傾斜	
尻の幅	1.50	広い	
後肢の側望	1.55	曲飛	
後肢の後望	0.29	X 状	
蹄の角度	0.08	低い	
肢蹄得点	0.33	高い	
前乳房の付着	2.51	強い	
後乳房の高さ	2.66	高い	
後乳房の幅	2.95	広い	
懸垂韧带	1.97	強い	
乳房の深さ	1.26	浅い	
前乳頭の位置	2.06	狭い	
後乳頭の位置	2.06	狭い	
乳頭の長さ	0.92	短い	



母: キングスランソム ルガック ドーザー ET

Sexcel 離雄選別精液

# BIG FLAVOR

94HO18655 OCD ビッグ フレイバー ET A2/A2 840 3137917463  
100%NA Born: 2016/10/09

ベディグリー モデスティ × ハロゲン × モーグル × ゴールドウィン

父 牛 ベーコンビル ベティ モデスティ ET VG-86  
母 牛 OCD ハロゲン ファンタジー ET EX-90  
5-03 3x365日 M 13,925kg 3.5% F 483kg 3.2% P 448kg

IB-M/USA 2022/08	娘牛 701	牛群 328	TPI +2370	信頼度	
	kg	%			
乳量 (EBV)	+10				
脂肪 (EBV)	+14	+0.10	98%		
蛋白 (EBV)	+8	+0.06	98%		
飼料効果 +76	飼料節減 +334	NMS +353	CMS +350		
娘牛平均能力:	乳量 12,590kg	脂肪量 504kg	4.0%	蛋白量 398kg	3.2%
種雄牛分娩難易度:	1.5%	信頼度 93%	観測数 577		
娘牛分娩難易度:	1.6%	信頼度 81%	観測数 190		
種雄牛死亡率:	4.9%	信頼度 86%	観測数 565		
娘牛死亡率:	4.2%	信頼度 81%	観測数 187		
受胎指数: +0.9	DPR: +1.2	HCR: +1.1	CCR: +1.5	EFC: -1.6	
体細胞数:	+3.37	生産寿命: +1.9	疾病形質: +2.3		
経産牛生存能力: +0.8	未経産牛生存能力: +0.4				
ABS RWD®種雄牛受胎性:	★★★★	観測数 324			
ABS RWD®トランジションライト™:	★★★★				

HA gPTA 2022/08	娘牛 245	牛群 87	信頼度 95%
	-2	-1	0 +1 +2
体型 P T A	1.40		
乳房の構成	2.51		
肢蹄の構成	1.72		
体重の構成	1.80		
高さ	0.28	低い	
強さ	1.53	弱い	
体の深さ	1.14	浅い	
泌乳形質	0.52	鋭角的	
尻の角度	2.04	高い	
尻の幅	1.73	狭い	
後肢の側望	1.61	曲飛	
後肢の後望	1.44	垂直	
蹄の角度	0.85	高い	
肢蹄得点	1.67	高い	
前乳房の付着	3.44	強い	
後乳房の高さ	2.16	高い	
後乳房の幅	1.33	広い	
懸垂韧带	1.87	強い	
乳房の深さ	3.23	浅い	
前乳頭の位置	2.67	狭い	
後乳頭の位置	3.01	狭い	
乳頭の長さ	2.14	短い	



祖母: OCD モーグル フリー ウィリー ET EX-91

BSG

# BAILEY \*RC

94HO18095 ミスター DG-TM キング ベイリー ET \*RC A1/A2 73508043  
99% I Born: 2015/02/13

ベディグリー キングボーイ × スーパーサイアー × スーパー × タレント \*RC

父 牛 モーニングビュー MCC キングボーイ ET EX-92  
母 牛 キャラルレット スーパーサイアー バープ ET VG-86  
2-04 2x365日 M 13,830kg 4.2% F 581kg 3.2% P 443kg

IB-M/USA 2022/08	娘牛 2,899	牛群 1,081	TPI +2356	信頼度	
	kg	%			
乳量 (EBV)	+1,098				
脂肪 (EBV)	+44	+0.02	99%		
蛋白 (EBV)	+22	-0.10	99%		
飼料効果 +99	飼料節減 -161	NMS +316	CMS +312		
娘牛平均能力:	乳量 13,162kg	脂肪量 514kg	3.9%	蛋白量 402kg	3.1%
種雄牛分娩難易度:	2.3%	信頼度 98%	観測数 3,254		
娘牛分娩難易度:	2.9%	信頼度 94%	観測数 1,068		
種雄牛死亡率:	6.2%	信頼度 95%	観測数 3,141		
娘牛死亡率:	5.9%	信頼度 94%	観測数 1,012		
受胎指数: -2.1	DPR: -2.4	HCR: +0.4	CCR: -2.8	EFC: -1.8	
体細胞数:	+2.83	生産寿命: +1.9	疾病形質: +2.8		
経産牛生存能力: -1.6	未経産牛生存能力: +0.9				
ABS RWD®種雄牛受胎性:	★★★★	観測数 414			
ABS RWD®トランジションライト™:	★★				

HA gPTA 2022/08	娘牛 1,126	牛群 516	信頼度 97%
	-2	-1	0 +1 +2
体型 P T A	1.90		
乳房の構成	0.91		
肢蹄の構成	0.74		
体重の構成	0.33		
高さ	1.26	高い	
強さ	0.98	強い	
体の深さ	1.67	深い	
泌乳形質	2.48	鋭角的	
尻の角度	1.16	高い	
尻の幅	2.16	広い	
後肢の側望	1.09	曲飛	
後肢の後望	0.72	垂直	
蹄の角度	0.36	高い	
肢蹄得点	1.10	高い	
前乳房の付着	1.05	強い	
後乳房の高さ	1.80	高い	
後乳房の幅	2.40	広い	
懸垂韧带	2.72	強い	
乳房の深さ	0.11	浅い	
前乳頭の位置	0.33	狭い	
後乳頭の位置	0.09	広い	
乳頭の長さ	1.51	長い	



娘: シェッド C ベイリー プリス VG-86

BSG

# FITTERS CHOICE

94HO19766 シーマーズ フィッターズ チョイス ET HH5 A2/A2 840 3204593881  
99% I Born: 2019/10/11



曾祖母：クッキーカッター Mog ハンカー ET EX-94

ベディグリー クラッシュャブル × ドック × モントレー × モーグル

父牛 オーリバーサイク クラッシュャブル ET  
母牛 シーマーズドック ハナン 28618 ET  
1-11 3x264日 M 10,991kg 4.1% F 451kg 3.0% P 330kg

CDCB 2022/08 娘牛 G 牛群 G **TPI +2469**

	kg	%	信頼度
乳量 (EBV)	+491		
脂肪 (EBV)	+15	-0.04	81%
蛋白 (EBV)	+22	+0.06	82%
飼料効果 +46	飼料節減 -185	NMS +164	CMS +169
種雄牛分娩難易度:	4.5%	信頼度 87%	観測数 257
娘牛分娩難易度:	3.3%	信頼度 70%	観測数 0
種雄牛死産率:	7.8%	信頼度 79%	観測数 240
娘牛死産率:	6.7%	信頼度 64%	観測数 0
受胎指数: -1.2	DPR: -1.5	HCR: +0.4	CCR: -1.0 EFC: -0.5
体細胞数:	+2.94	生産寿命: +1.5	疾病形質: -2.0
経産牛生存能力: -4.4	未経産牛生存能力: +0.7		
ABS RWD®種雄牛受胎性:	NA	観測数 0	
ABS RWD®トランジションライト™:		★	

HA gPTA 2022/08 娘牛 G 牛群 G 信頼度 80%

		-2	-1	0	+1	+2
体型 P T A	4.23					
乳房の構成	3.29					
肢蹄の構成	2.36					
体重の構成	0.90					
高さ	4.08	高い				
強さ	1.67	強い				
体の深さ	2.78	深い				
泌乳形質	4.29	鋭角的				
尻の角度	0.81	高い				
尻の幅	3.27	広い				
後肢の側望	1.19	曲飛				
後肢の後望	2.55	垂直				
蹄の角度	2.40	高い				
肢蹄得点	3.27	高い				
前乳房の付着	4.25	強い				
後乳房の高さ	4.82	高い				
後乳房の幅	4.45	広い				
懸垂韧带	2.88	強い				
乳房の深さ	3.33	浅い				
前乳頭の位置	2.60	狭い				
後乳頭の位置	2.93	狭い				
乳頭の長さ	0.37	長い				

Sexcel  
雌雄選別精液

# SUMMERFEST

94HO19370 アバンギャルドアイ KD サマーフェスト ET A2/A2 CAN 13114881  
99% I Born: 2018/08/14



母：ウォルナットローン マッカチェン サマー ET EX-95

ベディグリー ドック × マッカチェン × ラバンガード × FBI

父牛 ウッドクレスト キング ドック EX-90  
母牛 ウォルナットローン マッカチェン サマー ET EX-95  
7-02 2x365日 M 16,788kg 4.7% F 787kg 3.3% P 551kg

CDCB 2022/08 娘牛 G 牛群 G **TPI +2375**

	kg	%	信頼度
乳量 (EBV)	+486		
脂肪 (EBV)	+16	-0.02	82%
蛋白 (EBV)	+20	+0.04	82%
飼料効果 +55	飼料節減 -106	NMS +237	CMS +241
種雄牛分娩難易度:	2.5%	信頼度 95%	観測数 1,157
娘牛分娩難易度:	2.8%	信頼度 69%	観測数 0
種雄牛死産率:	6.6%	信頼度 89%	観測数 1,127
娘牛死産率:	6.3%	信頼度 63%	観測数 0
受胎指数: -1.8	DPR: -2.0	HCR: -0.7	CCR: -2.4 EFC: -1.0
体細胞数:	+2.98	生産寿命: +2.3	疾病形質: +1.8
経産牛生存能力: -1.2	未経産牛生存能力: +0.9		
ABS RWD®種雄牛受胎性:	★★★★	観測数 506	
ABS RWD®トランジションライト™:		★★	

HA gPTA 2022/08 娘牛 G 牛群 G 信頼度 81%

		-2	-1	0	+1	+2
体型 P T A	2.86					
乳房の構成	2.26					
肢蹄の構成	1.72					
体重の構成	1.10					
高さ	2.99	高い				
強さ	1.53	強い				
体の深さ	1.97	深い				
泌乳形質	2.38	鋭角的				
尻の角度	0.25	傾斜				
尻の幅	1.60	広い				
後肢の側望	0.93	曲飛				
後肢の後望	2.19	垂直				
蹄の角度	2.33	高い				
肢蹄得点	2.25	高い				
前乳房の付着	3.11	強い				
後乳房の高さ	2.98	高い				
後乳房の幅	2.94	広い				
懸垂韧带	2.56	強い				
乳房の深さ	2.54	浅い				
前乳頭の位置	1.39	狭い				
後乳頭の位置	1.65	狭い				
乳頭の長さ	0.04	短い				

Sexcel  
雌雄選別精液

# SHOWTIME \*RC

94HO19826 ジェイコブス ショウタイム ET \*RC A1/A2 CAN 111576086  
99% I Born: 2019/12/24



母：アルバクレス スナッブル シャキエラ ET EX-97

ベディグリー エクスカリバ × オーカリバ × レッドバースト RED × レジメント RED

父牛 サンディーバレー KR エクスカリバ  
母牛 アルバクレス スナッブル シャキエラ ET EX-97  
4-11 2x365日 M 16,133kg 4.8% F 776kg 3.7% P 589kg

CDCB 2022/08 娘牛 G 牛群 G **TPI +2472**

	kg	%	信頼度
乳量 (EBV)	-13		
脂肪 (EBV)	+60	+0.48	82%
蛋白 (EBV)	+27	+0.22	81%
飼料効果 +142	飼料節減 -113	NMS +291	CMS +304
種雄牛分娩難易度:	3.0%	信頼度 81%	観測数 92
娘牛分娩難易度:	2.9%	信頼度 69%	観測数 0
種雄牛死産率:	6.8%	信頼度 70%	観測数 84
娘牛死産率:	4.8%	信頼度 63%	観測数 0
受胎指数: -2.5	DPR: -2.9	HCR: -0.6	CCR: -4.2 EFC: +0.0
体細胞数:	+3.20	生産寿命: -1.5	疾病形質: -3.6
経産牛生存能力: -3.0	未経産牛生存能力: +0.7		
ABS RWD®種雄牛受胎性:	NA	観測数 0	
ABS RWD®トランジションライト™:		★	

HA gPTA 2022/08 娘牛 G 牛群 G 信頼度 81%

		-2	-1	0	+1	+2
体型 P T A	2.75					
乳房の構成	1.90					
肢蹄の構成	1.71					
体重の構成	1.37					
高さ	2.70	高い				
強さ	1.76	強い				
体の深さ	2.13	深い				
泌乳形質	2.66	鋭角的				
尻の角度	0.81	傾斜				
尻の幅	3.30	広い				
後肢の側望	0.00	曲飛				
後肢の後望	2.35	垂直				
蹄の角度	1.83	高い				
肢蹄得点	2.11	高い				
前乳房の付着	2.40	強い				
後乳房の高さ	3.40	高い				
後乳房の幅	3.46	広い				
懸垂韧带	1.18	強い				
乳房の深さ	1.12	浅い				
前乳頭の位置	1.07	狭い				
後乳頭の位置	0.99	狭い				
乳頭の長さ	0.98	短い				

Sexcel  
雌雄選別精液

DPR = 娘牛妊娠率 HCR = 未経産牛受胎率 CCR = 経産牛受胎率 EFC = 初産分娩日齢 ABS RWD = ABSリアルワールドデータ

= ダイヤモンドサイアー  
能力の娘牛 1,000 頭以上  
(セカンドクローブ)

= ロックソリッドジェネティクス  
娘牛 100 頭以上 60 牛群以上  
(高信頼度)

= プレグナンシーキング  
(高受胎率)

= 雌雄選別精液

= ABS ICON SIRE  
(要契約種雄牛)

## PTA (予測伝達能力) と EBV (推定育種値)

種雄牛の成績表示 (乳量、乳脂量、乳蛋白質量とその率) には各国での考え方に相違点があり、アメリカではPTA、日本、カナダなどはEBVという表示形式をとっている。PTAとは種雄牛がその娘牛に伝達する遺伝的能力を示し、EBVとは種雄牛が持っている育種値を示す。つまりEBVはPTAを2倍した値となる。

## オールジャパン ブリーダーズ サービス株式会社

〒089-1247 北海道帯広市昭和町東5線113番地

TEL 0155-64-5344 FAX 0155-64-5736 E-mail: abs@jlt.ne.jp https://www.ajbs.co.jp

北九州営業所 〒861-1112 熊本県合志市幾久富 1348 番地 1 TEL 096-248-8344 FAX 096-248-8344

南九州営業所 〒885-0111 宮崎県都城市菓子野町 11584-3 TEL 0986-37-1758 FAX 0986-37-1758

東北地区代理店 (有)ファーストステージ

〒981-4212 宮城県加美郡加美町下狼塚字松原 1 TEL 0229-63-4038 FAX 0229-63-5094



オファシナルサイト