



取り扱い商品カタログ

～人工授精器具・家畜用ジャケット・ハッチ・液体窒素保存容器～



オールジャパン ブリーダーズ サービス株式会社

ABS 直検用手袋

1箱100枚入

ABS グローブ

薄くて丈夫な使い捨て手袋です。伸縮性があるので深部や体の大きな牛にも対応可能。フリーサイズなので男性にも女性にも使用できます。

平置きサイズ

長さ 約90cm
幅(肩口)約26.5cm
幅(手首)約15.5cm



パッケージから1枚ずつ取り出して、そのまま肩口まではめてご使用ください。

ABS 注入器カバー

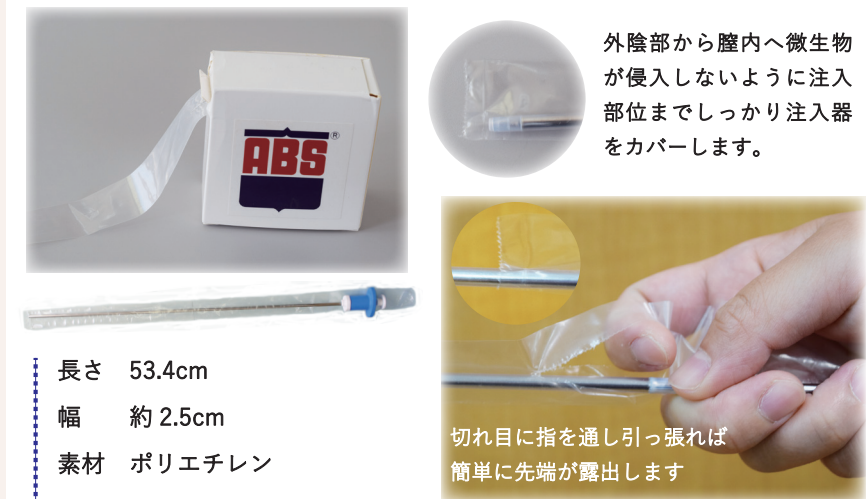
1箱80枚入

ABS シース管カバー

注入器に取り付けるカバーで、注入器の汚染防止と、子宮内への微生物侵入を防いで受胎率向上の効果がります。指をかけるための切れ目が入っているので、指を通し引っ張れば簡単に注入器の先端が出ます。

直射日光、高温多湿での保管は避けてご使用ください。

長さ 53.4cm
幅 約2.5cm
素材 ポリエチレン



外陰部から膈内へ微生物が侵入しないように注入部位までしっかり注入器をカバーします。

切れ目に指を通し引っ張れば簡単に先端が露出します

Coburn 多用途マーカー

1箱12本入

ペイントスティック

実際のペンキがスティック状になっており、天候や色あせに耐性があります。毒性が含まれておらず、すべての動物に安全です。動物が濡れていても乾いていても、使用することができます。



*オレンジ、ブルー、グリーンの取り扱いとなります。



接種、検査、分類、セリなど、多用途で使用できます。



Coburn 融解器

CITO 融解器

正確な電子制御で一定の水温を保ち、凍結精液を解冻します。ABS樹脂プラスチック製で物理的な耐衝撃強度と、腐食性化学物質に対して強い体制があります。

【付属品】自動車電源用12ボルト、家庭電源用120ボルト、カード型温度表示モニター

【付属品】



自動車用電源があるので外出先でも利用でき、コードの長さが3.5mもあるので少し離れた現場でも使用できます。

0.25cc,0.5cc ストローがぴったりと収まる深さ

minitube

人工授精用注入器

0.25cc,0.5cc
ストロー兼用

クイックロック

ハンドルが小さく、手の小さい方や女性にも扱いやすいです。シース管を奥まで差し込めば簡単に固定でき、外すときはボタンを押すだけ。分解できるので洗浄と消毒が簡単です。

全長 45.0cm
注入部 40.5cm



色は全五色



シース管は差し込むだけで簡単に固定。ボタンを押せばシース管が簡単に外することができます。

プランジャーが抜け落ちないので事故やミスを防ぎます。

minitube

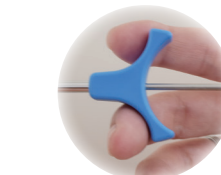
人工授精用注入器

0.25cc,0.5cc
ストロー兼用

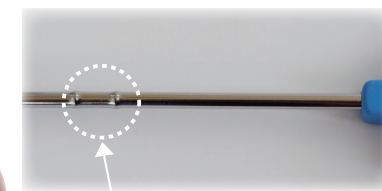
クイックロック・エルゴ

従来のクイックロックより注入部が6cm長いので、大きな牛や高齢の牛にお勧めです。シンプルな構造で、ハンドルは人間工学に基づいて設計されたデザインとなっております。また、逆さにしてもプランジャーが落下しないので事故やミスを軽減します。

全長 49.5cm
注入部 46.5cm



ハンドルが持ちやすい



凸凹な部分でシース管をしっかりと固定します。

プランジャーが抜け落ちないので事故やミスを防ぎます。

minitube

シース管

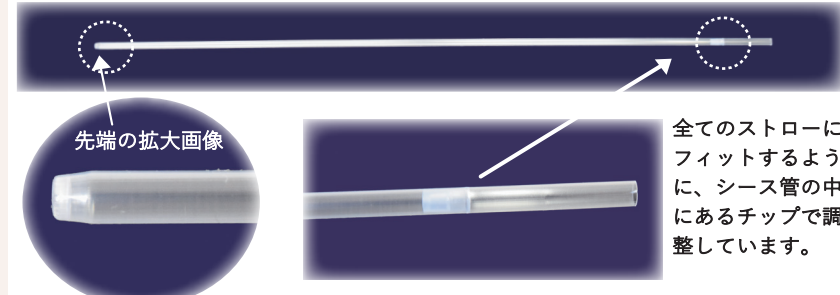
1袋50本入

0.25cc,0.5cc
ストロー兼用

シース管

先端が滑らかな形をしているため、牛体にも優しい授精ができます。先穴式でクイックロックにはもちろん、他社製品にも使用できます。全てのストローにフィットする特殊なチップが入っています。

サイズ：全長46cm 素材：プラスチック



先端の拡大画像

全てのストローにフィットするように、シース管の中にあるチップで調整しています。

Coburn

融解器

CITO 融解器

正確な電子制御で一定の水温を保ち、凍結精液を解冻します。ABS樹脂プラスチック製で物理的な耐衝撃強度と、腐食性化学物質に対して強い体制があります。

【付属品】自動車電源用12ボルト、家庭電源用120ボルト、カード型温度表示モニター

【付属品】



自動車用電源があるので外出先でも利用でき、コードの長さが3.5mもあるので少し離れた現場でも使用できます。

0.25cc,0.5cc ストローがぴったりと収まる深さ

minitube

ストローカッター

0.25cc,0.5cc
ストロー兼用

ミニカッター

刃が外に出ていないので、安全に精液ストローを切ることができます。刃の部分を取り出すことができますので、洗浄・消毒も簡単です。

サイズ 横12.7cm×縦4cm×幅2cm
重さ 29g



0.25cc,0.5cc ストロー両方に使えます。

正しい長さで、まっすぐストローをカットするので精液のロスを防ぎます。

カーフペン カーフハッチ



新生子牛のためにカスタマイズされたこのカーフペン・カーフハッチは、子牛と生産者の両方を念頭に置き、子牛を安全、乾燥、暖かく保ちながら、生産者が最適に簡単で便利な管理できるように設計されています。

安全で強度の高いポリエチレンプラスチック製で、ヘビーゲージ熱成形技術により、軽量かつ耐久性に優れ、非常に長持ちします。

屋内に最適

カーフペン



サイズ		重さ	
幅	122cm	前部パネル	11kg
長さ	183cm	後部パネル	10kg
高さ	114cm	サイドパネル	16kg

【付属品】
・哺乳瓶 1個
・哺乳瓶ホルダー 1個

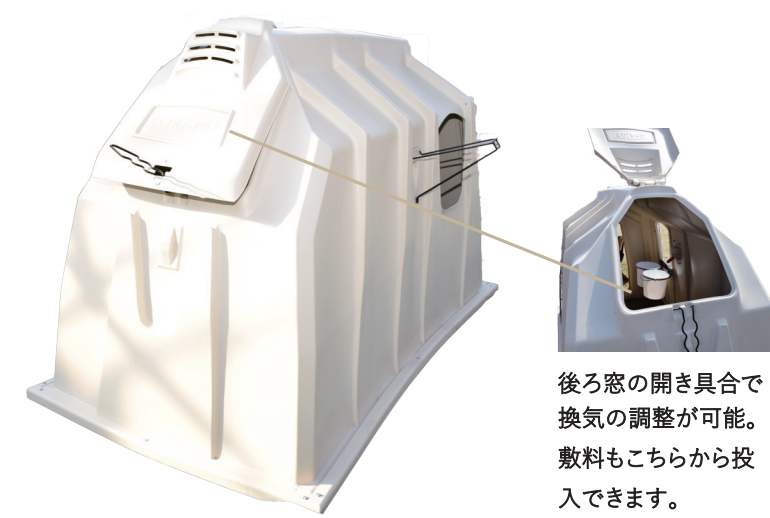
【部品キット】
・取っ手(部品付)
・バケツホルダー2個
・バケツ(白)2個
・ペン仕切板

屋外に最適

カーフハッチ



正面



後ろ

後ろ窓の開き具合で換気の調整が可能。敷料もこちらから投入できます。



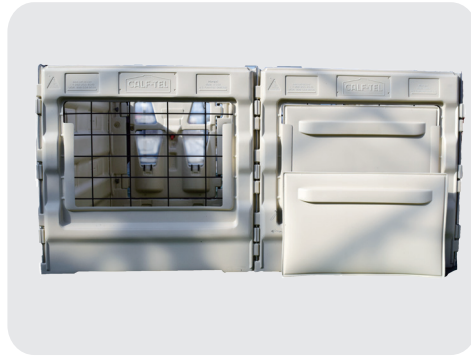
カーフペン、カーフハッチにはバケツ(白)2個と哺乳瓶1個が付属しているので設置後すぐに給餌が可能です。

サイズ(cm)	
外寸	幅122×高さ136×奥行220
入口	幅66×高さ96

【付属品】
・バケツ(白)2個
・バケツホルダー2個
・哺乳瓶1個
・哺乳瓶ホルダー
・フェンス(幅約100×高さ約110×奥行約200)
・乾草棚



ペン仕切板で、子牛同士の接触を避け、伝染病の拡大を防ぎます



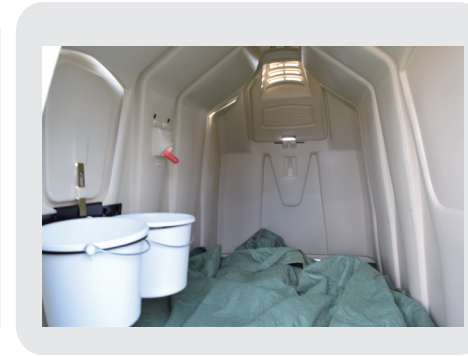
後部パネルが取り外せるので自然換気が容易です



丈夫で使いやすいスチール製のLロッド



飼料用戸口が付いているので給餌作業が簡単



ハッチの中は子牛が十分に飲食・休息ができる快適な広さ



フェンスが付属しているので子牛が自分で環境を選べます(雨や風の日、日差しが強いときは奥側へ、暖まりたいときは陽の当たる場所へ)

【カーフペンの設置方法】

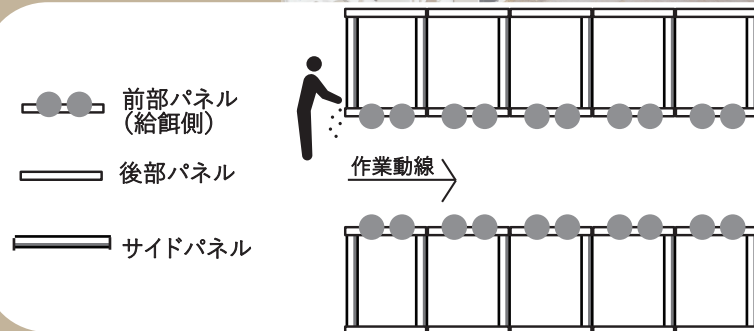
前部パネル、後部パネル、サイドパネル2枚で口の字型を作り、それを基準として前部パネル、後部パネル、サイドパネル各1枚ずつでコの字型を作ると何基でも繋げることができます。

配置例



サイドパネル

口の字型にコの字型を繋げる



- 前部パネル (給餌側)
- 後部パネル
- サイドパネル

【カーフハッチの設置方法】

飼料用戸口の左右を選べるので(向かって左窓または右窓)、作業の動線を改善し、作業効率をUPさせます。

配置例

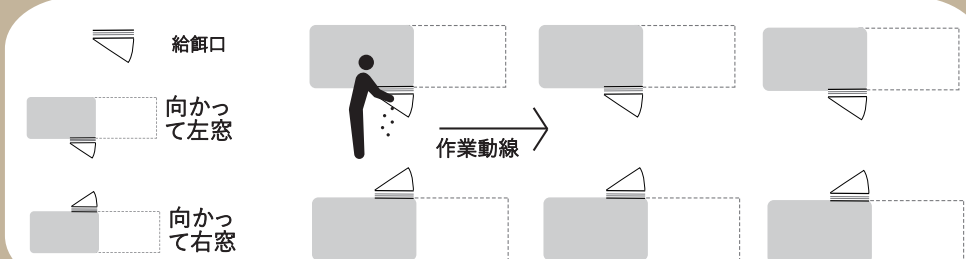


風通しが調整できるので子牛に快適な空間を提供できます。



向かって左窓

向かって右窓



- △ 給餌口
- 向かって左窓
- 向かって右窓

子牛を元気に育てるために

病原菌に対する抵抗力が弱く、寒さや汚れた空気に弱い子牛。下痢や肺炎にかかると、子牛を失うだけでなく、治療などに掛かる手間もかなりのものになります。1頭ずつ飼うことで、子牛の変化に気づきやすく、また病気が他の子牛へと伝染するのを防ぎます。



カーフハッチ・カーフペンの特性って？

- ✓ 動かすことができる
 - 地面に固定していないので動かすことができます(病原菌の発生場所から移動できる、乾燥させられる、好きな方向に向けられる)。
- ✓ 伝染病の拡大を防ぐ
 - 最も一般的な感染経路は、牛糞の接種と、他の個体、特に高齢の個体との接触です。1頭ずつ管理することで個体間での伝染病が広がるリスクを抑制することができます。
- ✓ 暖かい
 - 風が直接身体に当たらず、空間が小さいので空気が暖まりやすい。コンクリートや鉄などと比べると熱伝導率が低く、冷たくなりにくい素材でできています。

家畜用保温ジャケット

ぬくもりが寒い日も安心
子牛の下痢対策に



- point 01: 軽くても柔らかく、触り心地も良く生まれたての子牛にも優しい保温ジャケットです。
- point 02: シンプルだから低価格。機能性は維持しつつ、無駄を徹底的になくし、お手頃価格を実現しました。
- point 03: 丸洗いOK。洗濯機で丸洗いしても生地や紐が痛みにくく、長持ち。汚れてもすぐ洗えるので衛生的です。

ココがイネ 4層構造

表面：ポリエステル
中間層：ビニール
中綿：ポリウレタン
裏面：ポリエステル

4層構造と高密度に編み込んだ生地で暖かい空気をため込み、外に空気を逃がさず高い保温性を維持します。軽い素材と体にフィットするデザインだから着心地が良く、「暖かさ」と「軽さ」という二つの快適性を兼ね備えました。体温調整がうまくいかない幼・老畜やペットにお使いください。

マジックテープタイプ

ペタッと貼るだけ

選んで嬉しい♪ 2タイプ

*首回りは全てマジックテープでの固定となります。
*実物と写真は色が異なる場合がございます。

バックルタイプ

しっかり固定

マジックテープタイプはS,M,Lのサイズがあります。Sサイズは青と赤の2色からお選びいただけます。MサイズとLサイズは赤のみです。

*バックルタイプにSサイズはありません
バックルタイプはMサイズとLサイズでカラーは青のみです。

サイズ表

	A 丈	B 丈
S	63cm	33cm
M	73cm	43cm
L	86cm	49cm

A 丈は立った状態で首の付け根から尻尾の上まで測ります。
B 丈は片側の腕の付け根から背中まで測ります。

S サイズ着用 生後 1日
M サイズ着用 生後 2か月

液体窒素保存容器

MVE社のSC/XCシリーズは便利で軽量のポンペを要求するユーザーのために設計されており、保存期間、容量を幅広く揃えあなたに最適な選択をお約束します。

SCシリーズ

不正開封防止機能を備えた耐久性のある安全蓋
窒素消費量を抑える高強度の頸状部
強度の高い軽量アルミニウム構造
キャニスター
高度な科学真空保持システム
キャニスターの出し入れが容易なスパイダー式プラットとフォーム
液体窒素貯留タンク

XCシリーズ

不正開封防止機能を備えた耐久性のある安全蓋
ロックタブ
キャニスター持ち手
窒素消費量を抑える高強度の頸状部
高度な科学真空保持システム
強度の高い軽量アルミニウム構造
キャニスターの出し入れが容易なスパイダー式プラットとフォーム

小容量ユーザー向け SCシリーズ

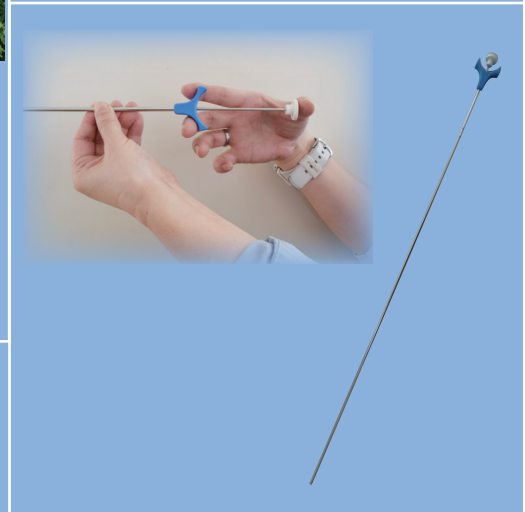
	SC3/3	SC11/7	SC35/24
窒素容量(L)	3.6	11.0	36.5
キャニスター本数(本)	6	6	6
0.5ccストロ-6角ケーン(本)*1	--	576	576
0.5ccストロ- パラ(本)	1080	1080	1080
蒸発率(L/日)*2	0.13	0.16	0.10
蒸発率(kg/日)*2	0.105	0.129	0.081
安全期間(日)*3	17	43	224
キャニスター筒高さ(mm)	127	279	279
キャニスター筒直径(mm)	41.9	41.9	41.9
口径直径(mm)	55.4	55.4	55.4
全高(mm)	406	549	657
外径直径(mm)	222	260	464
空重量(Kg)	3.6	7.7	15.9
充填総重量(Kg)	6.5	16.6	44.0

大容量ユーザー向け XCシリーズ

	XC20 Signature	XC22/5	XC32/8	XC33/22	XC34/18	XC47/11-6	XC47/11-10
窒素容量(L)	20.5	22.4	32	33.4	34.8	47.4	47.4
キャニスター本数(本)	6	6	9	6	6	6	10
0.5ccストロ-6角ケーン(本)*1	576	2664	2808	2160	2160	4392	3600
0.5ccストロ- パラ(本)	1080	3720	3960	1740	3000	5520	5000
蒸発率(L/日)*2	0.09	0.35	0.35	0.14	0.18	0.39	0.39
蒸発率(kg/日)*2	0.073	0.283	0.283	0.113	0.145	0.315	0.315
安全期間(日)*3	142	40	57	154	123	76	76
キャニスター筒高さ(mm)	279	279	279	279	279	279	279
キャニスター筒直径(mm)	41.9	79	67	56	71	102	71
口径直径(mm)	55.4	97	97	70	89	127	127
全高(mm)	660	559	549	660	675	673	673
外径直径(mm)	368	368	464	464	464	508	508
空重量(Kg)	10	11.8	13.6	15.4	15.4	19	19
充填総重量(Kg)	26.5	30	39.5	42.5	43.5	54.6	54.6

●キャニスターのショート加工及び底穴埋め加工は別途料金にて承ります。
●別売り商品として、4分割仕切版蓋付き、ポンペカバーがございます。

*1 六角ケーンは弊社で使用しているものになります。 *2 蒸発量はおよその目安です。実際にはポンペの使用状況、外気、製造上の許容誤差によって変わります。 *3 安全期間は、通常の使用状態でのポンペの能力を想定した数値をもとに任意に定められており、外気、ポンペの使用年数、製造上の許容誤差、個々の使用状況などによって変わってきます。 ※実際の温度には、外気、ポンペの使用年数、保存される内容物などによって、10°C前後の誤差が生じる場合があります。使用のポンペを使用するにあたっては、最初に凍結精液等を入れず液体窒素のみを入れ24時間観察してからご使用ください。尚、結露等の異常がある場合は、すぐに弊社までご連絡ください。



オールジャパン ブリーダーズ サービス株式会社

〒089-1247 北海道帯広市昭和町東5線113番地
TEL : 0155-64-5344 FAX : 0155-64-5736

✉ abs@jlt.ne.jp

🔍 ajbs.co.jp