



April 2023

DAIRY

GENETIC DIRECTORY

VENTURE

29HO18870 デノボ 2705 ベンチャー ET A2/A2 **TPI +2938**
840 3143060606 99% | Born: 2017/09/19 **NM\$ +1143**



曾祖母：クリアエコー M-O-M 2150 ET VG-87

- NM\$ランキング5位!アチーバーの息牛
- 圧巻の乳脂肪率、低い体細胞数、乳質改良に是非
- 正確な乳頭配置で多頭管理やロボットにも最適

適性交配リスト バーリーなどのスーパーサイアー系、ブッケム系、モントレー

ペディグリー アチーバー × デルタ × スーパーサイアー × マンオーマン
父 牛 **ABS アチーバー ET (ヨダー)**
母 牛 **デスー デルタ 4900 ET EX-90**
2-02 3x365日 M 14,170kg 4.2% F 590kg 3.4% P 482kg
母の父 MR モーグル デルタ 1427 ET
祖母の父 シーガルベイ スーパーサイアー ET EX-90

| IB-M/USA 2023/04 | | 娘牛 3,982 | 牛群 135 | 信頼度 99% | | |
|----------------------|-------------|----------------|------------|------------------|----|----|
| 乳量 (EBV) | +955kg | | | | | |
| 脂肪 (EBV) | +119kg | | | +0.62% | | |
| 蛋白 (EBV) | +42kg | | | +0.10% | | |
| 飼料効果 +326 | 飼料節減 +384 | | | CMS +1159 | | |
| 娘牛平均能力 | 乳量 12,820kg | 脂肪量 593kg | 4.6% | 蛋白量 437kg 3.4% | | |
| 種雄牛分娩難易度: | 1.9% | 信頼度 97% | 観測数 2,507 | | | |
| 娘牛分娩難易度: | 1.7% | 信頼度 87% | 観測数 306 | | | |
| 種雄牛死産率: | 5.3% | 信頼度 95% | 観測数 2,727 | | | |
| 娘牛死産率: | 4.7% | 信頼度 88% | 観測数 291 | | | |
| 受胎指数: -0.3 | DPR: -0.9 | HCR: +2.1 | CCR: +0.8 | EFC: +0.9 | | |
| 体細胞数: | +2.62 | 生産寿命: +4.9 | 疾病形質: +7.0 | | | |
| 経産牛生存能力: | +2.2 | 未経産牛生存能力: +0.8 | | | | |
| ABS RWD*種雄牛受胎性: | ★★★★ | 観測数 1,518 | | | | |
| ABS RWD*トランジションライト™: | ★★★★ | | | | | |
| HA gPTA 2023/04 | | 娘牛 223 | 牛群 44 | 信頼度 95% | | |
| 体型 P T A | 0.31 | -2 | -1 | 0 | +1 | +2 |
| 乳器の構成 | 0.59 | | | | | |
| 肢蹄の構成 | 0.16 | | | | | |
| 体重の構成 | 1.64 | | | | | |
| 高さ | 1.53 低い | | | | | |
| 強さ | 1.79 弱い | | | | | |
| 体の深さ | 1.59 浅い | | | | | |
| 泌乳形質 | 0.73 粗野 | | | | | |
| 尻の角度 | 0.69 高い | | | | | |
| 尻の幅 | 1.24 狭い | | | | | |
| 後肢の側望 | 0.72 直飛 | | | | | |
| 後肢の後望 | 0.83 X 状 | | | | | |
| 蹄の角度 | 0.47 低い | | | | | |
| 肢蹄得点 | 0.34 低い | | | | | |
| 前乳房の付着 | 0.22 強い | | | | | |
| 後乳房の高さ | 0.77 高い | | | | | |
| 後乳房の幅 | 0.11 狭い | | | | | |
| 懸垂韧带 | 0.28 弱い | | | | | |
| 乳房の深さ | 0.37 浅い | | | | | |
| 前乳頭の位置 | 0.46 広い | | | | | |
| 後乳頭の位置 | 0.38 狭い | | | | | |
| 乳頭の長さ | 0.80 短い | | | | | |



GINETTA

29HO18957 デノボ 14744 ジネッタ ET A2/A2 **TPI +2951**
840 3145627418 99% | Born: 2017/12/23 **NM\$ +1041**



祖母：デスー スーパーサイアー 3349 ET VG-86

- 高乳量で高乳成分、体細胞数も低いので乳質改良に期待
- 体型、乳器バランスが取れており集約管理にもおすすめ
- A2サイアーでABSTRANジションライト☆4つ

適性交配リスト アンディナイトなどのスノーマン系、ホットジョブ

ペディグリー ギャランティアー × デルタ × スーパーサイアー × マンオーマン
父 牛 **ウェストコースト ギャランティアー ET (ポーストフル)**
母 牛 **デスー デルタ 4900 ET EX-90**
2-02 3x365日 M 14,170kg 4.2% F 590kg 3.4% P 482kg
母の父 MR モーグル デルタ 1427 ET
祖母の父 シーガルベイ スーパーサイアー ET EX-90

| IB-M/USA 2023/04 | | 娘牛 580 | 牛群 99 | 信頼度 98% | | |
|----------------------|-------------|----------------|------------|------------------|----|----|
| 乳量 (EBV) | +1,213kg | | | | | |
| 脂肪 (EBV) | +97kg | | | +0.38% | | |
| 蛋白 (EBV) | +61kg | | | +0.18% | | |
| 飼料効果 +293 | 飼料節減 +94 | | | CMS +1060 | | |
| 娘牛平均能力 | 乳量 13,221kg | 脂肪量 564kg | 4.3% | 蛋白量 449kg 3.4% | | |
| 種雄牛分娩難易度: | 2.0% | 信頼度 96% | 観測数 2,514 | | | |
| 娘牛分娩難易度: | 1.7% | 信頼度 84% | 観測数 236 | | | |
| 種雄牛死産率: | 5.1% | 信頼度 91% | 観測数 1,911 | | | |
| 娘牛死産率: | 4.3% | 信頼度 79% | 観測数 91 | | | |
| 受胎指数: +0.8 | DPR: +0.7 | HCR: -0.8 | CCR: +2.3 | EFC: +1.8 | | |
| 体細胞数: | +2.82 | 生産寿命: +4.7 | 疾病形質: +6.2 | | | |
| 経産牛生存能力: | +1.3 | 未経産牛生存能力: +1.2 | | | | |
| ABS RWD*種雄牛受胎性: | ★★★★ | 観測数 7,776 | | | | |
| ABS RWD*トランジションライト™: | ★★★★ | | | | | |
| HA gPTA 2023/04 | | 娘牛 98 | 牛群 24 | 信頼度 91% | | |
| 体型 P T A | 0.70 | -2 | -1 | 0 | +1 | +2 |
| 乳器の構成 | 0.26 | | | | | |
| 肢蹄の構成 | 0.43 | | | | | |
| 体重の構成 | 0.10 | | | | | |
| 高さ | 0.67 高い | | | | | |
| 強さ | 0.59 強い | | | | | |
| 体の深さ | 0.78 深い | | | | | |
| 泌乳形質 | 1.42 鋭角的 | | | | | |
| 尻の角度 | 0.26 高い | | | | | |
| 尻の幅 | 0.73 広い | | | | | |
| 後肢の側望 | 1.49 曲飛 | | | | | |
| 後肢の後望 | 1.09 X 状 | | | | | |
| 蹄の角度 | 0.60 低い | | | | | |
| 肢蹄得点 | 0.07 高い | | | | | |
| 前乳房の付着 | 0.42 弱い | | | | | |
| 後乳房の高さ | 0.92 高い | | | | | |
| 後乳房の幅 | 1.73 広い | | | | | |
| 懸垂韧带 | 0.82 強い | | | | | |
| 乳房の深さ | 0.83 深い | | | | | |
| 前乳頭の位置 | 0.26 狭い | | | | | |
| 後乳頭の位置 | 0.84 狭い | | | | | |
| 乳頭の長さ | 1.16 短い | | | | | |



EMERGE

29HO18852 TTM アチーバー エマージ ET A2/A2 **TPI +2980**
840 3142041203 99%NA Born: 2017/07/23 **NM\$ +1041**



母: OCD ヨダー エンリッチ 3844 ET EX-90

- TPIランキング、NM\$ランキング共に上位!
- 高い乳脂量で乳質改良のスペシャリスト
- 集約管理に最適なバランスの取れた体型

適性交配リスト バーリーなどのスーパーサイアー系、リーフ

ベディグリー アチーバー × ヨダー × スーパーサイアー × フレディー
父 牛 **ABS アチーバー ET (ヨダー)**
母 牛 **OCD ヨダー エンリッチ 3844 ET EX-90**
4-10 2x365日 M 18,806kg 4.4% F 820kg 3.1% P 590kg
母の父 ウッドクレスト モーグル ヨダー ET EX-90
祖母の父 シーガルベイ スーパーサイアー ET EX-90

| CDCB 2023/04 | | 娘牛 550 | 牛群 118 | 信頼度 98% | | |
|----------------------|----------------|-------------|----------------|------------------|----|----|
| 乳量 (EBV) | | +1,295kg | | | | |
| 脂肪 (EBV) | | +132kg | | +0.62% | | |
| 蛋白 (EBV) | | +45kg | | +0.04% | | |
| 飼料効果 +326 | 飼料節減 +126 | | | CMS +1046 | | |
| 娘牛平均能力 | | 乳量 13,338kg | 脂肪量 589kg 4.4% | 蛋白量 425kg 3.2% | | |
| 種雄牛分娩難易度: | 1.5% | 信頼度 95% | 観測数 1,026 | | | |
| 娘牛分娩難易度: | 1.6% | 信頼度 86% | 観測数 335 | | | |
| 種雄牛死産率: | 4.4% | 信頼度 91% | 観測数 945 | | | |
| 娘牛死産率: | 4.2% | 信頼度 86% | 観測数 284 | | | |
| 受胎指数: -0.8 | DPR: -1.6 | HCR: +2.8 | CCR: -0.9 | EFC: +1.4 | | |
| 体細胞数: +2.92 | 生産寿命: +2.7 | 疾病形質: +6.1 | | | | |
| 経産牛生存能力: +1.7 | 未経産牛生存能力: +0.4 | | | | | |
| ABS RWD®種雄牛受胎性: | ★★★ | 観測数 843 | | | | |
| ABS RWD®トランジションライト™: | ★★★ | | | | | |
| HA gPTA 2023/04 | | 娘牛 90 | 牛群 30 | 信頼度 92% | | |
| 体型 P T A | 0.61 | -2 | -1 | 0 | +1 | +2 |
| 乳器の構成 | 0.60 | | | | | |
| 肢蹄の構成 | 0.79 | | | | | |
| 体重の構成 | 0.78 | | | | | |
| 高さ | 0.15 低い | | | | | |
| 強さ | 0.29 弱い | | | | | |
| 体の深さ | 0.06 深い | | | | | |
| 泌乳形質 | 1.27 鋭角的 | | | | | |
| 尻の角度 | 0.39 高い | | | | | |
| 尻の幅 | 0.33 広い | | | | | |
| 後肢の側望 | 0.16 直飛 | | | | | |
| 後肢の後望 | 0.82 垂直 | | | | | |
| 蹄の角度 | 0.06 高い | | | | | |
| 肢蹄得点 | 0.71 高い | | | | | |
| 前乳房の付着 | 0.14 強い | | | | | |
| 後乳房の高さ | 0.70 高い | | | | | |
| 後乳房の幅 | 1.50 広い | | | | | |
| 懸垂韧带 | 0.23 強い | | | | | |
| 乳房の深さ | 0.29 深い | | | | | |
| 前乳頭の位置 | 1.41 狭い | | | | | |
| 後乳頭の位置 | 1.51 狭い | | | | | |
| 乳頭の長さ | 0.79 短い | | | | | |



MOJO

29HO18987 デクスプロ モジョ ET A2/A2 **TPI +2842**
CAN 110807391 99%I Born: 2018/02/01 **NM\$ +767**



祖母: キャンジーンズ デーマン マーベラ VG-87

- 乳成分の改良に優れた当社代表のメドレーの息牛
- 体細胞数が低く、受胎性、長命性に優れている
- バランスの取れた体型、乳器、肢蹄

適性交配リスト ウノ系、ラボ、アチーバー、トップシー、ジョスーパー

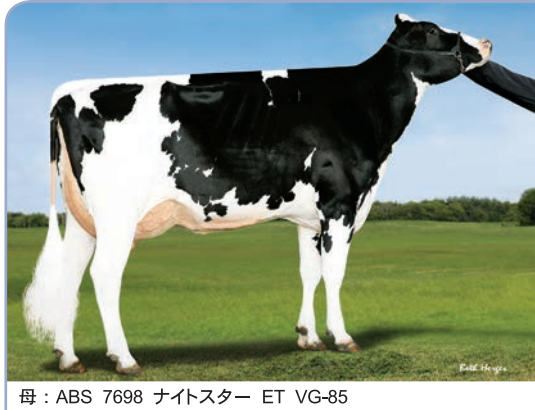
ベディグリー メドレー × ジェダイ × デーマン × スーダン
父 牛 **ABS メドレー ET (ヨダー)**
母 牛 **キャンジーンズ ジェダイ マリーベル ET**
- x 日 M - % F - % P - kg
母の父 S-S-I モントロス ジェダイ ET EX-93
祖母の父 EDG デーマン ET

| IB-M/USA 2023/04 | | 娘牛 867 | 牛群 252 | 信頼度 96% | | |
|----------------------|----------------|-------------|----------------|-----------------|----|----|
| 乳量 (EBV) | | +840kg | | | | |
| 脂肪 (EBV) | | +62kg | | +0.22% | | |
| 蛋白 (EBV) | | +52kg | | +0.20% | | |
| 飼料効果 +178 | 飼料節減 -240 | | | CMS +791 | | |
| 娘牛平均能力 | | 乳量 12,983kg | 脂肪量 548kg 4.2% | 蛋白量 426kg 3.3% | | |
| 種雄牛分娩難易度: | 2.1% | 信頼度 94% | 観測数 2,839 | | | |
| 娘牛分娩難易度: | 2.6% | 信頼度 84% | 観測数 110 | | | |
| 種雄牛死産率: | 5.9% | 信頼度 86% | 観測数 3,601 | | | |
| 娘牛死産率: | 6.0% | 信頼度 81% | 観測数 92 | | | |
| 受胎指数: +1.2 | DPR: +0.5 | HCR: +2.9 | CCR: +2.0 | EFC: +3.8 | | |
| 体細胞数: +2.60 | 生産寿命: +5.0 | 疾病形質: +7.7 | | | | |
| 経産牛生存能力: +2.1 | 未経産牛生存能力: +0.4 | | | | | |
| ABS RWD®種雄牛受胎性: | ★★★★ | 観測数 3,851 | | | | |
| ABS RWD®トランジションライト™: | ★★★★★ | | | | | |
| HA gPTA 2023/04 | | 娘牛 313 | 牛群 123 | 信頼度 92% | | |
| 体型 P T A | 1.31 | -2 | -1 | 0 | +1 | +2 |
| 乳器の構成 | 0.97 | | | | | |
| 肢蹄の構成 | 0.51 | | | | | |
| 体重の構成 | 1.79 | | | | | |
| 高さ | 1.32 高い | | | | | |
| 強さ | 1.84 強い | | | | | |
| 体の深さ | 1.02 深い | | | | | |
| 泌乳形質 | 0.14 鋭角的 | | | | | |
| 尻の角度 | 0.37 高い | | | | | |
| 尻の幅 | 0.87 広い | | | | | |
| 後肢の側望 | 2.13 直飛 | | | | | |
| 後肢の後望 | 1.25 垂直 | | | | | |
| 蹄の角度 | 1.58 高い | | | | | |
| 肢蹄得点 | 0.66 高い | | | | | |
| 前乳房の付着 | 0.91 強い | | | | | |
| 後乳房の高さ | 1.11 高い | | | | | |
| 後乳房の幅 | 2.16 広い | | | | | |
| 懸垂韧带 | 1.18 強い | | | | | |
| 乳房の深さ | 1.01 浅い | | | | | |
| 前乳頭の位置 | 0.04 狭い | | | | | |
| 後乳頭の位置 | 0.29 狭い | | | | | |
| 乳頭の長さ | 0.45 短い | | | | | |



MENTOR

29HO18775 デノボ 7895 メンター ET A1/A2 **TPI +2807**
840 3141494481 99% I Born: 2017/06/13 **NM\$ +805**



母: ABS 7698 ナイトスター ET VG-85

ベディグリー マグナス × スーパーショット × ラティマー × ロバスト

父牛 WET タフエフ マグナス ET (タフエフ)
母牛 ABS 7698 ナイトスター ET VG-85
3-06 3x365日 M 18,734kg 3.1% F 583kg 3.2% P 599kg

IB-M/USA 2023/04 娘牛 279 牛群 95 信頼度 93%

| | | | |
|----------------------|--|-----------|----------|
| 乳量 (EBV) | +1,726kg | | |
| 脂肪 (EBV) | +52kg | -0.10% | |
| 蛋白 (EBV) | +59kg | +0.04% | |
| 飼料効果 | +208 | 飼料節減 +50 | CMS +816 |
| 娘牛平均能力: | 乳量 13,615kg 脂肪量 536kg 3.9% 蛋白量 434kg 3.2% | | |
| 種雄牛分娩難易度: | 2.3% 信頼度 91% | 観測数 2,250 | |
| 娘牛分娩難易度: | 2.9% 信頼度 80% | 観測数 80 | |
| 種雄牛死産率: | 5.7% 信頼度 81% | 観測数 2,193 | |
| 娘牛死産率: | 7.0% 信頼度 68% | 観測数 55 | |
| 受胎指数: | +0.9 DPR: +0.2 HCR: +1.8 CCR: +1.5 EFC: +4.0 | | |
| 体細胞数: | +2.67 生産寿命: +4.6 疾病形質: +5.0 | | |
| 経産牛生存能力: | +1.0 未経産牛生存能力: +0.3 | | |
| ABS RWD®種雄牛受胎性: | ★★★ | 観測数 1,219 | |
| ABS RWD®トランジションライト™: | ★★★★ | | |

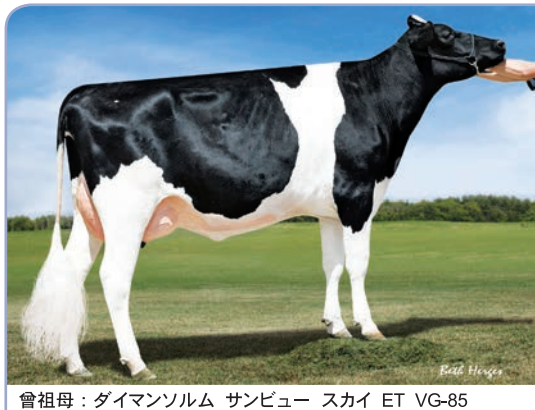
HA gPTA 2023/04 娘牛 61 牛群 21 信頼度 89%

| | | | | | |
|----------|----------|--|--|--|--|
| 体型 P T A | 1.05 | | | | |
| 乳房の構成 | 1.48 | | | | |
| 肢蹄の構成 | 0.03 | | | | |
| 体重の構成 | 0.03 | | | | |
| 高さ | 0.32 高い | | | | |
| 強さ | 0.22 強い | | | | |
| 体の深さ | 0.13 深い | | | | |
| 泌乳形質 | 0.56 鋭角的 | | | | |
| 尻の角度 | 0.34 傾斜 | | | | |
| 尻の幅 | 0.28 広い | | | | |
| 後肢の側望 | 0.68 曲飛 | | | | |
| 後肢の後望 | 0.15 X 状 | | | | |
| 蹄の角度 | 0.25 低い | | | | |
| 肢蹄得点 | 0.13 高い | | | | |
| 前乳房の付着 | 1.83 強い | | | | |
| 後乳房の高さ | 2.24 高い | | | | |
| 後乳房の幅 | 1.73 広い | | | | |
| 懸垂帯 | 0.06 強い | | | | |
| 乳房の深さ | 0.81 浅い | | | | |
| 前乳頭の位置 | 0.60 狭い | | | | |
| 後乳頭の位置 | 0.67 狭い | | | | |
| 乳頭の長さ | 0.41 長い | | | | |



SLINGER

29HO18979 デノボ 14854 スリンガー ET HH2 A2/A2 **TPI +2800**
840 3145627528 99% I Born: 2018/02/03 **NM\$ +1006**



曾祖母: ダイヤンソルム サンビュー スカイ ET VG-85

ベディグリー フラズルド × ジェダイ × タンゴ × スーダン

父牛 メラリー ジョスパー フラズルド ET (ジョスパー)
母牛 スピーク NJ ジェダイ スピリット ET
2-00 3x294日 M 13,880kg 3.0% F 417kg 3.1% P 423kg

CDCB 2023/04 娘牛 1,077 牛群 101 信頼度 98%

| | | | |
|----------------------|--|------------|-----------|
| 乳量 (EBV) | +1,889kg | | |
| 脂肪 (EBV) | +64kg | -0.06% | |
| 蛋白 (EBV) | +64kg | +0.04% | |
| 飼料効果 | +243 | 飼料節減 +111 | CMS +1014 |
| 娘牛平均能力: | 乳量 13,486kg 脂肪量 538kg 4.0% 蛋白量 446kg 3.3% | | |
| 種雄牛分娩難易度: | 1.4% 信頼度 98% | 観測数 2,930 | |
| 娘牛分娩難易度: | 2.4% 信頼度 91% | 観測数 616 | |
| 種雄牛死産率: | 4.7% 信頼度 95% | 観測数 2,352 | |
| 娘牛死産率: | 4.4% 信頼度 88% | 観測数 364 | |
| 受胎指数: | +1.9 DPR: +1.2 HCR: +2.6 CCR: +3.4 EFC: +5.0 | | |
| 体細胞数: | +2.78 生産寿命: +6.7 疾病形質: +6.8 | | |
| 経産牛生存能力: | +3.1 未経産牛生存能力: +1.6 | | |
| ABS RWD®種雄牛受胎性: | ★★★★ | 観測数 18,119 | |
| ABS RWD®トランジションライト™: | ★★★★ | | |

HA gPTA 2023/04 娘牛 167 牛群 25 信頼度 92%

| | | | | | |
|----------|----------|--|--|--|--|
| 体型 P T A | 0.49 | | | | |
| 乳房の構成 | 0.18 | | | | |
| 肢蹄の構成 | 1.44 | | | | |
| 体重の構成 | 0.93 | | | | |
| 高さ | 0.32 低い | | | | |
| 強さ | 0.52 弱い | | | | |
| 体の深さ | 0.77 浅い | | | | |
| 泌乳形質 | 0.71 鋭角的 | | | | |
| 尻の角度 | 2.48 傾斜 | | | | |
| 尻の幅 | 0.35 狭い | | | | |
| 後肢の側望 | 0.45 直飛 | | | | |
| 後肢の後望 | 1.65 X 状 | | | | |
| 蹄の角度 | 1.23 低い | | | | |
| 肢蹄得点 | 1.32 低い | | | | |
| 前乳房の付着 | 0.44 弱い | | | | |
| 後乳房の高さ | 0.19 低い | | | | |
| 後乳房の幅 | 0.83 広い | | | | |
| 懸垂帯 | 0.55 弱い | | | | |
| 乳房の深さ | 0.57 深い | | | | |
| 前乳頭の位置 | 0.82 広い | | | | |
| 後乳頭の位置 | 0.90 広い | | | | |
| 乳頭の長さ | 0.59 短い | | | | |



MANITOBA

29HO19015 ポーマズ マニトバ ET A1/A2 **TPI +2684**
840 3146923016 99% I Born: 2018/01/13 **NM\$ +808**



祖母: ポーマズ オーク 6141 ET

ベディグリー メドレー × ジェダイ × オーク × ロバスト

父牛 ABS メドレー ET (ヨダー)
母牛 ポーマズ ジェダイ 7333 ET VG-85
5-01 3x364日 M 17,994kg 3.0% F 533kg 3.1% P 565kg

CDCB 2023/04 娘牛 130 牛群 39 信頼度 94%

| | | | |
|----------------------|--|-----------|----------|
| 乳量 (EBV) | +826kg | | |
| 脂肪 (EBV) | +56kg | +0.18% | |
| 蛋白 (EBV) | +44kg | +0.14% | |
| 飼料効果 | +196 | 飼料節減 +150 | CMS +823 |
| 娘牛平均能力: | 乳量 13,433kg 脂肪量 562kg 4.2% 蛋白量 436kg 3.2% | | |
| 種雄牛分娩難易度: | 0.9% 信頼度 89% | 観測数 328 | |
| 娘牛分娩難易度: | 1.4% 信頼度 71% | 観測数 49 | |
| 種雄牛死産率: | 4.7% 信頼度 79% | 観測数 268 | |
| 娘牛死産率: | 4.5% 信頼度 66% | 観測数 42 | |
| 受胎指数: | +0.2 DPR: -0.1 HCR: +0.4 CCR: +1.5 EFC: +0.4 | | |
| 体細胞数: | +2.82 生産寿命: +5.0 疾病形質: +4.8 | | |
| 経産牛生存能力: | +3.4 未経産牛生存能力: +0.7 | | |
| ABS RWD®種雄牛受胎性: | ★★★★★ | 観測数 1,977 | |
| ABS RWD®トランジションライト™: | ★★★★★ | | |

HA gPTA 2023/04 娘牛 71 牛群 19 信頼度 90%

| | | | | | |
|----------|----------|--|--|--|--|
| 体型 P T A | 0.25 | | | | |
| 乳房の構成 | 0.52 | | | | |
| 肢蹄の構成 | 0.59 | | | | |
| 体重の構成 | 0.58 | | | | |
| 高さ | 0.10 高い | | | | |
| 強さ | 0.28 弱い | | | | |
| 体の深さ | 0.54 浅い | | | | |
| 泌乳形質 | 0.15 鋭角的 | | | | |
| 尻の角度 | 0.01 高い | | | | |
| 尻の幅 | 1.68 狭い | | | | |
| 後肢の側望 | 1.42 直飛 | | | | |
| 後肢の後望 | 0.74 垂直 | | | | |
| 蹄の角度 | 0.24 高い | | | | |
| 肢蹄得点 | 0.60 高い | | | | |
| 前乳房の付着 | 0.30 強い | | | | |
| 後乳房の高さ | 0.59 高い | | | | |
| 後乳房の幅 | 1.03 広い | | | | |
| 懸垂帯 | 0.52 強い | | | | |
| 乳房の深さ | 0.50 浅い | | | | |
| 前乳頭の位置 | 0.57 広い | | | | |
| 後乳頭の位置 | 0.34 広い | | | | |
| 乳頭の長さ | 0.33 長い | | | | |



SANJAY

29HO18753 デスー 13961 サンジェイ ET A2/A2 **TPI +2820**
840 3134408570 99% I Born: 2016/12/21 **NM\$ +787**



本牛: デスー 13961 サンジェイ ET

ベディグリー スモーク × シルバー × モーガン × アイオタ

父牛 クリアエコ スモーク 569 ET (スーパーショット)
母牛 デスー シルバー 4716 ET
2-01 3x202日 M 6,482kg 4.0% F 259kg 3.1% P 203kg

CDCB 2023/04 娘牛 2,128 牛群 247 信頼度 99%

| | | | |
|----------------------|--|-----------|----------|
| 乳量 (EBV) | +1,355kg | | |
| 脂肪 (EBV) | +86kg | +0.26% | |
| 蛋白 (EBV) | +47kg | +0.04% | |
| 飼料効果 | +231 | 飼料節減 -65 | CMS +791 |
| 娘牛平均能力: | 乳量 13,488kg 脂肪量 557kg 4.1% 蛋白量 430kg 3.2% | | |
| 種雄牛分娩難易度: | 2.1% 信頼度 98% | 観測数 3,313 | |
| 娘牛分娩難易度: | 3.0% 信頼度 94% | 観測数 1,247 | |
| 種雄牛死産率: | 5.8% 信頼度 96% | 観測数 2,893 | |
| 娘牛死産率: | 5.4% 信頼度 94% | 観測数 1,078 | |
| 受胎指数: | +0.8 DPR: -0.2 HCR: +3.7 CCR: +1.4 EFC: +4.3 | | |
| 体細胞数: | +2.99 生産寿命: +3.1 疾病形質: +2.6 | | |
| 経産牛生存能力: | -0.3 未経産牛生存能力: +0.9 | | |
| ABS RWD®種雄牛受胎性: | ★★★ | 観測数 2,812 | |
| ABS RWD®トランジションライト™: | ★★ | | |

HA gPTA 2023/04 娘牛 515 牛群 64 信頼度 96%

| | | | | | |
|----------|----------|--|--|--|--|
| 体型 P T A | 0.77 | | | | |
| 乳房の構成 | 1.17 | | | | |
| 肢蹄の構成 | 0.84 | | | | |
| 体重の構成 | 0.86 | | | | |
| 高さ | 0.22 低い | | | | |
| 強さ | 0.16 弱い | | | | |
| 体の深さ | 0.02 浅い | | | | |
| 泌乳形質 | 1.48 鋭角的 | | | | |
| 尻の角度 | 0.35 傾斜 | | | | |
| 尻の幅 | 0.01 狭い | | | | |
| 後肢の側望 | 0.36 曲飛 | | | | |
| 後肢の後望 | 0.57 垂直 | | | | |
| 蹄の角度 | 1.07 高い | | | | |
| 肢蹄得点 | 0.76 高い | | | | |
| 前乳房の付着 | 0.75 強い | | | | |
| 後乳房の高さ | 1.60 高い | | | | |
| 後乳房の幅 | 2.71 広い | | | | |
| 懸垂帯 | 1.10 浅い | | | | |
| 乳房の深さ | 0.75 深い | | | | |
| 前乳頭の位置 | 1.30 狭い | | | | |
| 後乳頭の位置 | 1.60 狭い | | | | |
| 乳頭の長さ | 1.23 短い | | | | |



MONUMENT-P

29HO19071 ボーマズ モニュメント P ET A2/A2
840 3150307018 99% I Born: 2018/06/24

TPI +2784
NM\$ +905



娘: デノボ モニュメント P 5415

ベディグリー メドレー × デルタ × ヌメロウ × ローンボーイ P RED

父 牛 ABS メドレー ET (ヨダー)
母 牛 ボーマズ デルタ 6790 VG-87
5-03 3x365日 M 15,418kg 4.9% F 748kg 3.5% P 533kg

| CDCB 2023/04 | | 娘牛 146 | 牛群 15 | 信頼度 96% |
|---|----------------|------------|-----------|-----------|
| 乳量 (EBV) | | +270kg | | |
| 脂肪 (EBV) | | +88kg | | +0.60% |
| 蛋白 (EBV) | | +36kg | | +0.22% |
| 飼料効果 +235 | 飼料節減 +135 | CMS +928 | | |
| 娘牛平均能力: 乳量 12,520kg 脂肪量 599kg 4.8% 蛋白量 435kg 3.5% | | | | |
| 種雄牛分娩難易度: | 2.1% | 信頼度 97% | 観測数 1,709 | |
| 娘牛分娩難易度: | 3.1% | 信頼度 94% | 観測数 52 | |
| 種雄牛死亡率: | 5.3% | 信頼度 92% | 観測数 1,345 | |
| 娘牛死亡率: | 4.7% | 信頼度 92% | 観測数 52 | |
| 受胎指数: +0.1 | DPR: +0.0 | HCR: +0.9 | CCR: +1.1 | EFC: -1.4 |
| 体細胞数: +2.73 | 生産寿命: +4.9 | 疾病形質: +7.2 | | |
| 経産牛生存能力: +3.9 | 未経産牛生存能力: +0.4 | | | |
| ABS RWD®種雄牛受胎性: | ★★★★ | 観測数 3,993 | | |
| ABS RWD®トランジションライト™: | ★★★★ | | | |

| HA gPTA 2023/04 | 娘牛 42 | 牛群 8 | 信頼度 89% | -2 | -1 | 0 | +1 | +2 |
|-----------------|-------|------|---------|----|----|---|----|----|
| 体型 P T A | 0.30 | | | | | | | |
| 乳房の構成 | 0.66 | | | | | | | |
| 肢蹄の構成 | 0.26 | | | | | | | |
| 体重の構成 | 0.30 | | | | | | | |
| 高さ | 0.36 | 低い | | | | | | |
| 強さ | 0.11 | 弱い | | | | | | |
| 体の深さ | 0.30 | 浅い | | | | | | |
| 泌乳形質 | 0.18 | 鋭角的 | | | | | | |
| 尻の角度 | 0.67 | 高い | | | | | | |
| 尻の幅 | 0.18 | 狭い | | | | | | |
| 後肢の側面 | 0.29 | 曲飛 | | | | | | |
| 後肢の後側 | 0.41 | X 状 | | | | | | |
| 蹄の角度 | 0.17 | 低い | | | | | | |
| 肢蹄得点 | 0.29 | 低い | | | | | | |
| 前乳房の付着 | 1.11 | 強い | | | | | | |
| 後乳房の高さ | 0.61 | 高い | | | | | | |
| 後乳房の幅 | 1.20 | 広い | | | | | | |
| 懸垂韧带 | 0.40 | 弱い | | | | | | |
| 乳房の深さ | 0.23 | 浅い | | | | | | |
| 前乳頭の位置 | 0.37 | 浅い | | | | | | |
| 後乳頭の位置 | 0.74 | 広い | | | | | | |
| 乳頭の長さ | 0.29 | 短い | | | | | | |



雌雄選別精液

TORTUGA

29HO18711 パインツリー トルトウーガ ET A1/A2
840 3132117317 99% I Born: 2017/02/27

TPI +2855
NM\$ +936



母: エンドコ ヨダー L7933 9839 ET VG-86

ベディグリー パーリー × ヨダー × リキッド ゴールド × エピック

父 牛 パインツリー パーリー ET (ポストフル)
母 牛 エンドコ ヨダー L7933 9839 ET VG-86
5-05 3x350日 M 15,567kg 4.5% F 708kg 3.7% P 569kg

| CDCB 2023/04 | | 娘牛 284 | 牛群 72 | 信頼度 97% |
|---|----------------|------------|-----------|-----------|
| 乳量 (EBV) | | +713kg | | |
| 脂肪 (EBV) | | +88kg | | +0.46% |
| 蛋白 (EBV) | | +46kg | | +0.18% |
| 飼料効果 +256 | 飼料節減 +155 | CMS +953 | | |
| 娘牛平均能力: 乳量 13,369kg 脂肪量 549kg 4.1% 蛋白量 434kg 3.2% | | | | |
| 種雄牛分娩難易度: | 1.7% | 信頼度 96% | 観測数 1,323 | |
| 娘牛分娩難易度: | 1.8% | 信頼度 78% | 観測数 152 | |
| 種雄牛死亡率: | 5.4% | 信頼度 90% | 観測数 887 | |
| 娘牛死亡率: | 4.7% | 信頼度 79% | 観測数 138 | |
| 受胎指数: +0.9 | DPR: +0.5 | HCR: +2.1 | CCR: +1.1 | EFC: +2.0 |
| 体細胞数: +2.89 | 生産寿命: +4.2 | 疾病形質: +0.9 | | |
| 経産牛生存能力: +2.9 | 未経産牛生存能力: +1.4 | | | |
| ABS RWD®種雄牛受胎性: | ★★★★ | 観測数 1,641 | | |
| ABS RWD®トランジションライト™: | ★★★ | | | |

| HA gPTA 2023/04 | 娘牛 100 | 牛群 39 | 信頼度 92% | -2 | -1 | 0 | +1 | +2 |
|-----------------|--------|-------|---------|----|----|---|----|----|
| 体型 P T A | 0.67 | | | | | | | |
| 乳房の構成 | 0.73 | | | | | | | |
| 肢蹄の構成 | 0.39 | | | | | | | |
| 体重の構成 | 1.50 | | | | | | | |
| 高さ | 0.42 | 低い | | | | | | |
| 強さ | 0.94 | 弱い | | | | | | |
| 体の深さ | 0.41 | 浅い | | | | | | |
| 泌乳形質 | 1.31 | 鋭角的 | | | | | | |
| 尻の角度 | 0.69 | 傾斜 | | | | | | |
| 尻の幅 | 0.46 | 狭い | | | | | | |
| 後肢の側面 | 0.28 | 曲飛 | | | | | | |
| 後肢の後側 | 0.10 | 垂直 | | | | | | |
| 蹄の角度 | 0.69 | 低い | | | | | | |
| 肢蹄得点 | 0.40 | 高い | | | | | | |
| 前乳房の付着 | 0.35 | 強い | | | | | | |
| 後乳房の高さ | 1.50 | 高い | | | | | | |
| 後乳房の幅 | 1.26 | 広い | | | | | | |
| 懸垂韧带 | 0.05 | 強い | | | | | | |
| 乳房の深さ | 0.11 | 深い | | | | | | |
| 前乳頭の位置 | 0.90 | 浅い | | | | | | |
| 後乳頭の位置 | 0.52 | 広い | | | | | | |
| 乳頭の長さ | 0.26 | 長い | | | | | | |



雌雄選別精液

OXFORD

29HO18554 デスー 13798 オックスフォード ET A1/A2
840 3134408407 99% I Born: 2016/09/24

TPI +2754
NM\$ +772



娘: パチエコ オックスフォード 7485種系

ベディグリー パーボン × シルバー × モーガン × アイオタ

父 牛 ワーデル ABS パーボン ET VG-87 (モントロス)
母 牛 デスー シルバー 4807 ET
3-00 3x308日 M 11,680kg 4.2% F 489kg 3.4% P 395kg

| CDCB 2023/04 | | 娘牛 704 | 牛群 138 | 信頼度 98% |
|---|----------------|------------|-----------|-----------|
| 乳量 (EBV) | | +1,553kg | | |
| 脂肪 (EBV) | | +70kg | | +0.08% |
| 蛋白 (EBV) | | +63kg | | +0.10% |
| 飼料効果 +241 | 飼料節減 +11 | CMS +784 | | |
| 娘牛平均能力: 乳量 13,695kg 脂肪量 545kg 4.0% 蛋白量 441kg 3.2% | | | | |
| 種雄牛分娩難易度: | 1.9% | 信頼度 96% | 観測数 1,469 | |
| 娘牛分娩難易度: | 2.4% | 信頼度 86% | 観測数 461 | |
| 種雄牛死亡率: | 6.2% | 信頼度 91% | 観測数 1,409 | |
| 娘牛死亡率: | 5.5% | 信頼度 84% | 観測数 313 | |
| 受胎指数: -0.9 | DPR: -1.1 | HCR: -0.5 | CCR: -1.4 | EFC: +0.6 |
| 体細胞数: +2.92 | 生産寿命: +2.5 | 疾病形質: +1.2 | | |
| 経産牛生存能力: +1.0 | 未経産牛生存能力: +0.0 | | | |
| ABS RWD®種雄牛受胎性: | ★★★ | 観測数 1,858 | | |
| ABS RWD®トランジションライト™: | ★★ | | | |

| HA gPTA 2023/04 | 娘牛 171 | 牛群 42 | 信頼度 94% | -2 | -1 | 0 | +1 | +2 |
|-----------------|--------|-------|---------|----|----|---|----|----|
| 体型 P T A | 0.81 | | | | | | | |
| 乳房の構成 | 0.94 | | | | | | | |
| 肢蹄の構成 | 0.20 | | | | | | | |
| 体重の構成 | 0.27 | | | | | | | |
| 高さ | 1.11 | 高い | | | | | | |
| 強さ | 1.01 | 強い | | | | | | |
| 体の深さ | 1.03 | 深い | | | | | | |
| 泌乳形質 | 1.60 | 鋭角的 | | | | | | |
| 尻の角度 | 0.79 | 傾斜 | | | | | | |
| 尻の幅 | 0.23 | 狭い | | | | | | |
| 後肢の側面 | 1.20 | 曲飛 | | | | | | |
| 後肢の後側 | 0.53 | 垂直 | | | | | | |
| 蹄の角度 | 0.62 | 高い | | | | | | |
| 肢蹄得点 | 0.42 | 高い | | | | | | |
| 前乳房の付着 | 0.55 | 強い | | | | | | |
| 後乳房の高さ | 1.96 | 高い | | | | | | |
| 後乳房の幅 | 2.84 | 広い | | | | | | |
| 懸垂韧带 | 0.25 | 強い | | | | | | |
| 乳房の深さ | 0.60 | 深い | | | | | | |
| 前乳頭の位置 | 1.01 | 狭い | | | | | | |
| 後乳頭の位置 | 0.89 | 狭い | | | | | | |
| 乳頭の長さ | 0.57 | 短い | | | | | | |



雌雄選別精液

ELEMENT

29HO18795 タグレイン エLEMENT A1/A2
840 3143099614 99% I Born: 2017/05/06

TPI +2784
NM\$ +863



No Image

ベディグリー パーリー × ヨダー × モーガン × ホルマン

父 牛 パインツリー パーリー ET (ポストフル)
母 牛 タグレイン 10433 ヨダー 9133
1-10 3x320日 M 15,127kg 4.9% F 746kg 3.5% P 526kg

| CDCB 2023/04 | | 娘牛 564 | 牛群 82 | 信頼度 98% |
|---|----------------|------------|-----------|-----------|
| 乳量 (EBV) | | +237kg | | |
| 脂肪 (EBV) | | +95kg | | +0.68% |
| 蛋白 (EBV) | | +29kg | | +0.16% |
| 飼料効果 +221 | 飼料節減 +27 | CMS +880 | | |
| 娘牛平均能力: 乳量 12,527kg 脂肪量 543kg 4.3% 蛋白量 411kg 3.3% | | | | |
| 種雄牛分娩難易度: | 2.1% | 信頼度 97% | 観測数 1,881 | |
| 娘牛分娩難易度: | 1.8% | 信頼度 82% | 観測数 287 | |
| 種雄牛死亡率: | 7.0% | 信頼度 94% | 観測数 1,613 | |
| 娘牛死亡率: | 4.7% | 信頼度 82% | 観測数 231 | |
| 受胎指数: +0.9 | DPR: +0.7 | HCR: +1.2 | CCR: +1.0 | EFC: +2.3 |
| 体細胞数: +2.86 | 生産寿命: +4.7 | 疾病形質: +6.9 | | |
| 経産牛生存能力: +3.6 | 未経産牛生存能力: +1.3 | | | |
| ABS RWD®種雄牛受胎性: | ★★★★ | 観測数 6,190 | | |
| ABS RWD®トランジションライト™: | ★★★★ | | | |

| HA gPTA 2023/04 | 娘牛 134 | 牛群 25 | 信頼度 91% | -2 | -1 | 0 | +1 | +2 |
|-----------------|--------|-------|---------|----|----|---|----|----|
| 体型 P T A | 0.39 | | | | | | | |
| 乳房の構成 | 0.32 | | | | | | | |
| 肢蹄の構成 | 0.33 | | | | | | | |
| 体重の構成 | 0.20 | | | | | | | |
| 高さ | 0.02 | 低い | | | | | | |
| 強さ | 0.05 | 強い | | | | | | |
| 体の深さ | 0.05 | 浅い | | | | | | |
| 泌乳形質 | 0.53 | 鋭角的 | | | | | | |
| 尻の角度 | 0.20 | 高い | | | | | | |
| 尻の幅 | 0.10 | 広い | | | | | | |
| 後肢の側面 | 0.29 | 曲飛 | | | | | | |
| 後肢の後側 | 0.41 | 垂直 | | | | | | |
| 蹄の角度 | 0.07 | 低い | | | | | | |
| 肢蹄得点 | 0.30 | 高い | | | | | | |
| 前乳房の付着 | 0.06 | 強い | | | | | | |
| 後乳房の高さ | 0.46 | 高い | | | | | | |
| 後乳房の幅 | 1.09 | 広い | | | | | | |
| 懸垂韧带 | 0.30 | 強い | | | | | | |
| 乳房の深さ | 0.01 | 浅い | | | | | | |
| 前乳頭の位置 | 0.21 | 浅い | | | | | | |
| 後乳頭の位置 | 0.47 | 広い | | | | | | |
| 乳頭の長さ | 0.81 | 短い | | | | | | |



雌雄選別精液

MEDLEY

29HO18343 ABS メドレー ET A2/A2 TPI +2771
840 3128557570 99% I Born: 2015/12/19 NM\$ +817



娘: ポーマッツ メドレー 8292 ET

ベディグリー ヨダー × パリスト × オースタイル × ホルトン
父牛 ウッドクレスト モーグル ヨダー ET EX-90 (モーグル)
母牛 ベーコンヒル パリスト モリー ET VG-85
x 日 M - kg - % F - kg - % P - kg

| IB-M/USA 2023/04 | 娘牛 8,525 | 牛群 1,485 | 信頼度 99% |
|----------------------|---|------------|---------------------|
| 乳量 (EBV) | +1,125kg | | |
| 脂肪 (EBV) | +74kg | | +0.24% |
| 蛋白 (EBV) | +50kg | | +0.12% |
| 飼料効果 +211 | 飼料節減 -107 | | CMS +831 |
| 娘牛平均能力: | 乳量 13,599kg 脂肪量 571kg 4.2% 蛋白量 437kg 3.2% | | |
| 種雄牛分娩難易度: | 1.2% | 信頼度 99% | 観測数 16,661 |
| 娘牛分娩難易度: | 1.8% | 信頼度 98% | 観測数 2,658 |
| 種雄牛死産率: | 4.9% | 信頼度 98% | 観測数 21,887 |
| 娘牛死産率: | 4.9% | 信頼度 97% | 観測数 2,492 |
| 受胎指数: -0.5 | DPR: -0.9 | HCR: +1.5 | CCR: +0.6 EFC: -0.8 |
| 体細胞数: +2.79 | 生産寿命: +5.0 | 疾病形質: +7.2 | |
| 経産牛生存能力: +1.8 | 未経産牛生存能力: -0.4 | | |
| ABS RWD®種雄牛受胎性: | | 観測数 10,910 | |
| ABS RWD®トランジションライト™: | ★★★★ | | |

| HA gPTA 2023/04 | 娘牛 3,111 | 牛群 696 | 信頼度 99% |
|-----------------|----------|--------|---------|
| 体型 P T A | 0.46 | | |
| 乳房の構成 | 0.54 | | |
| 肢蹄の構成 | 0.77 | | |
| 体重の構成 | 0.47 | | |
| 高さ | 0.21 低い | | |
| 強さ | 0.71 強い | | |
| 体の深さ | 0.13 深い | | |
| 泌乳形質 | 0.11 粗野 | | |
| 尻の角度 | 0.30 高い | | |
| 尻の幅 | 0.01 狭い | | |
| 後肢の側望 | 1.07 直飛 | | |
| 後肢の後望 | 1.31 垂直 | | |
| 蹄の角度 | 0.31 高い | | |
| 肢蹄得点 | 0.55 高い | | |
| 前乳房の付着 | 0.90 強い | | |
| 後乳房の高さ | 0.31 高い | | |
| 後乳房の幅 | 2.09 広い | | |
| 懸垂韧带 | 0.59 弱い | | |
| 乳房の深さ | 0.26 深い | | |
| 前乳頭の位置 | 0.34 高い | | |
| 後乳頭の位置 | 1.17 広い | | |
| 乳頭の長さ | 0.35 短い | | |



ACHIEVER

29HO18296 ABS アチーバー ET HH5 A2/A2 TPI +2791
840 3128557482 99%NA Born: 2015/11/15 NM\$ +965



娘: バッグヒル グラマー アチーバー D カリン C

ベディグリー ヨダー × エンパシー × ロバスト × フラネット
父牛 ウッドクレスト モーグル ヨダー ET EX-90 (モーグル)
母牛 コンバSTRT AMRC エー J925 ET
2-07 3x365日 M 13,803kg 4.7% F 655kg 3.3% P 455kg

| IB-M/USA 2023/04 | 娘牛 10,927 | 牛群 1,656 | 信頼度 99% |
|----------------------|---|------------|---------------------|
| 乳量 (EBV) | +67kg | | |
| 脂肪 (EBV) | +107kg | | +0.82% |
| 蛋白 (EBV) | +24kg | | +0.18% |
| 飼料効果 +268 | 飼料節減 +346 | | CMS +986 |
| 娘牛平均能力: | 乳量 12,938kg 脂肪量 593kg 4.6% 蛋白量 427kg 3.3% | | |
| 種雄牛分娩難易度: | 1.7% | 信頼度 99% | 観測数 17,449 |
| 娘牛分娩難易度: | 2.1% | 信頼度 99% | 観測数 2,273 |
| 種雄牛死産率: | 5.0% | 信頼度 99% | 観測数 19,194 |
| 娘牛死産率: | 4.8% | 信頼度 99% | 観測数 2,088 |
| 受胎指数: -1.5 | DPR: -2.0 | HCR: +1.4 | CCR: -1.2 EFC: -1.6 |
| 体細胞数: +2.67 | 生産寿命: +4.3 | 疾病形質: +9.5 | |
| 経産牛生存能力: +3.5 | 未経産牛生存能力: +0.5 | | |
| ABS RWD®種雄牛受胎性: | ★★★★ | 観測数 12,329 | |
| ABS RWD®トランジションライト™: | ★★★★ | | |

| HA gPTA 2023/04 | 娘牛 3,713 | 牛群 792 | 信頼度 99% |
|-----------------|----------|--------|---------|
| 体型 P T A | 0.14 | | |
| 乳房の構成 | 0.92 | | |
| 肢蹄の構成 | 0.42 | | |
| 体重の構成 | 1.65 | | |
| 高さ | 1.44 低い | | |
| 強さ | 1.40 弱い | | |
| 体の深さ | 1.03 浅い | | |
| 泌乳形質 | 0.14 鋭角的 | | |
| 尻の角度 | 0.80 高い | | |
| 尻の幅 | 0.94 狭い | | |
| 後肢の側望 | 0.78 直飛 | | |
| 後肢の後望 | 0.00 垂直 | | |
| 蹄の角度 | 0.76 低い | | |
| 肢蹄得点 | 0.20 高い | | |
| 前乳房の付着 | 0.72 強い | | |
| 後乳房の高さ | 0.71 高い | | |
| 後乳房の幅 | 0.21 広い | | |
| 懸垂韧带 | 1.15 強い | | |
| 乳房の深さ | 0.44 浅い | | |
| 前乳頭の位置 | 1.01 狭い | | |
| 後乳頭の位置 | 1.08 狭い | | |
| 乳頭の長さ | 0.03 長い | | |



PLAZA

29HO18855 パインツリー プラザ ET HH5 A2/A2 TPI +2759
840 3142332727 99% I Born: 2017/07/04 NM\$ +795



曾祖母: シーガルベイ オーマン ミラー ET VG-86

ベディグリー アチーバー × ダマリス × タンゴ × オーマン
父牛 ABS アチーバー ET (ヨダー)
母牛 グリーンバンクス ダマリス 6586 ET EX-90
3-02 3x365日 M 17,191kg 4.3% F 736kg 3.2% P 545kg

| CDCB 2023/04 | 娘牛 1,470 | 牛群 82 | 信頼度 99% |
|----------------------|---|------------|---------------------|
| 乳量 (EBV) | +787kg | | |
| 脂肪 (EBV) | +81kg | | +0.38% |
| 蛋白 (EBV) | +35kg | | +0.08% |
| 飼料効果 +217 | 飼料節減 +99 | | CMS +797 |
| 娘牛平均能力: | 乳量 13,006kg 脂肪量 548kg 4.2% 蛋白量 426kg 3.3% | | |
| 種雄牛分娩難易度: | 2.4% | 信頼度 98% | 観測数 2,202 |
| 娘牛分娩難易度: | 2.6% | 信頼度 92% | 観測数 720 |
| 種雄牛死産率: | 6.1% | 信頼度 92% | 観測数 1,320 |
| 娘牛死産率: | 5.8% | 信頼度 90% | 観測数 460 |
| 受胎指数: +0.6 | DPR: +0.0 | HCR: +3.8 | CCR: +1.1 EFC: +1.2 |
| 体細胞数: +3.24 | 生産寿命: +3.9 | 疾病形質: +4.0 | |
| 経産牛生存能力: +3.4 | 未経産牛生存能力: +1.4 | | |
| ABS RWD®種雄牛受胎性: | ★★★★ | 観測数 1,358 | |
| ABS RWD®トランジションライト™: | ★★★★ | | |

| HA gPTA 2023/04 | 娘牛 53 | 牛群 24 | 信頼度 89% |
|-----------------|---------|-------|---------|
| 体型 P T A | 0.73 | | |
| 乳房の構成 | 1.34 | | |
| 肢蹄の構成 | 1.10 | | |
| 体重の構成 | 0.76 | | |
| 高さ | 0.99 低い | | |
| 強さ | 0.86 弱い | | |
| 体の深さ | 1.11 浅い | | |
| 泌乳形質 | 0.63 粗野 | | |
| 尻の角度 | 0.57 高い | | |
| 尻の幅 | 0.70 狭い | | |
| 後肢の側望 | 0.65 直飛 | | |
| 後肢の後望 | 0.61 垂直 | | |
| 蹄の角度 | 0.33 高い | | |
| 肢蹄得点 | 0.92 高い | | |
| 前乳房の付着 | 1.45 強い | | |
| 後乳房の高さ | 1.33 高い | | |
| 後乳房の幅 | 0.94 広い | | |
| 懸垂韧带 | 0.36 強い | | |
| 乳房の深さ | 1.04 浅い | | |
| 前乳頭の位置 | 0.49 狭い | | |
| 後乳頭の位置 | 0.38 狭い | | |
| 乳頭の長さ | 0.67 短い | | |



JOSUPER

29HO17553 ユッカー スーパーサイアー ジョスーパー ET A1/A2 TPI +2602
70726929 99% I Born: 2013/01/26 NM\$ +685



娘: ティーマー ジョスーパー A ゴーリー ET

ベディグリー スーパーサイアー × ビーコン × ジャンゴ × オーマン
父牛 シーガルベイ スーパーサイアー ET EX-90 (ロバスト)
母牛 ユッカー ビーコン ジョイフリー ET EX-90
6-00 2x365日 M 16,565kg 3.9% F 639kg 3.0% P 503kg

| IB-M/USA 2023/04 | 娘牛 35,117 | 牛群 5,437 | 信頼度 99% |
|----------------------|---|------------|---------------------|
| 乳量 (EBV) | +2,123kg | | |
| 脂肪 (EBV) | +65kg | | -0.12% |
| 蛋白 (EBV) | +58kg | | -0.06% |
| 飼料効果 +213 | 飼料節減 -104 | | CMS +684 |
| 娘牛平均能力: | 乳量 14,082kg 脂肪量 567kg 4.0% 蛋白量 446kg 3.2% | | |
| 種雄牛分娩難易度: | 2.4% | 信頼度 99% | 観測数 40,690 |
| 娘牛分娩難易度: | 2.0% | 信頼度 99% | 観測数 9,683 |
| 種雄牛死産率: | 5.5% | 信頼度 99% | 観測数 48,224 |
| 娘牛死産率: | 4.3% | 信頼度 99% | 観測数 9,136 |
| 受胎指数: -2.2 | DPR: -3.1 | HCR: -0.5 | CCR: -1.9 EFC: +2.2 |
| 体細胞数: +2.89 | 生産寿命: +2.8 | 疾病形質: +4.4 | |
| 経産牛生存能力: -0.4 | 未経産牛生存能力: +1.0 | | |
| ABS RWD®種雄牛受胎性: | ★★★★ | 観測数 2,152 | |
| ABS RWD®トランジションライト™: | ★★★★ | | |

| HA gPTA 2023/04 | 娘牛 13,346 | 牛群 2,595 | 信頼度 99% |
|-----------------|-----------|----------|---------|
| 体型 P T A | 0.39 | | |
| 乳房の構成 | 0.59 | | |
| 肢蹄の構成 | 0.93 | | |
| 体重の構成 | 1.04 | | |
| 高さ | 0.70 高い | | |
| 強さ | 1.05 強い | | |
| 体の深さ | 0.27 深い | | |
| 泌乳形質 | 0.10 粗野 | | |
| 尻の角度 | 0.07 高い | | |
| 尻の幅 | 0.30 広い | | |
| 後肢の側望 | 0.15 曲飛 | | |
| 後肢の後望 | 1.18 X 状 | | |
| 蹄の角度 | 0.46 低い | | |
| 肢蹄得点 | 0.59 低い | | |
| 前乳房の付着 | 0.15 弱い | | |
| 後乳房の高さ | 1.34 高い | | |
| 後乳房の幅 | 2.14 広い | | |
| 懸垂韧带 | 0.66 強い | | |
| 乳房の深さ | 0.47 深い | | |
| 前乳頭の位置 | 0.50 狭い | | |
| 後乳頭の位置 | 0.31 狭い | | |
| 乳頭の長さ | 0.01 長い | | |



PROFOUND

29HO18839 デノボ 14420 プロファウンド ET A1/A1
840 3141559814 99% I Born: 2017/08/19

TPI +2717
NM\$ +724



娘：ジョハン プロファウンド 39910種系

ベディグリー マターズ × ジェダイ × ハロゲン × プラネット

父牛 トリプルクラウン JW マターズ ET (オクトーバーフェスト)
母牛 デスー ジェダイ 5634 ET
3-02 3x365日 M 18,398kg 3.6% F 665kg 3.1% P 571kg

IB-M/USA 2023/04 娘牛 459 牛群 142 信頼度 94%

| | | | |
|---|----------|-------------------------------------|-----------|
| 乳量 (EBV) | +1,204kg | | |
| 脂肪 (EBV) | +46kg | +0.00% | |
| 蛋白 (EBV) | +45kg | +0.06% | |
| 飼料効果 | +165 | 飼料節減 -19 | CMS +739 |
| 娘牛平均能力： 乳量 13,128kg 脂肪量 528kg 4.0% 蛋白量 415kg 3.2% | | | |
| 種雄牛分娩難易度 | 1.7% | 信頼度 87% | 観測数 1,449 |
| 娘牛分娩難易度 | 1.4% | 信頼度 73% | 観測数 66 |
| 種雄牛死産率 | 6.1% | 信頼度 78% | 観測数 2,322 |
| 娘牛死産率 | 4.4% | 信頼度 67% | 観測数 62 |
| 受胎指数 | -0.4 | DPR:-0.6 HCR:-2.2 CCR:-0.1 EFC:+2.9 | |
| 体細胞数 | +2.57 | 生産寿命 +5.2 | 疾病形質 +7.3 |
| 経産牛生存能力 | -0.3 | 未経産牛生存能力 +1.6 | |
| ABS RWD®種雄牛受胎性 | ★★★ | 観測数 1,695 | |
| ABS RWD®トランジションライト™ | ★★★ | | |

HA gPTA 2023/04 娘牛 221 牛群 66 信頼度 92%

| | | | | | |
|--------|------|-----|--|--|--|
| 体高 | 1.34 | | | | |
| 乳房の構成 | 1.66 | | | | |
| 肢蹄の構成 | 0.19 | | | | |
| 体重の構成 | 0.26 | | | | |
| 高さ | 1.16 | 高い | | | |
| 強さ | 0.44 | 強い | | | |
| 体の深さ | 0.21 | 深い | | | |
| 泌乳形質 | 0.90 | 鋭角的 | | | |
| 尻の角度 | 0.71 | 高い | | | |
| 尻の幅 | 0.46 | 広い | | | |
| 後肢の側望 | 1.02 | 直飛 | | | |
| 後肢の後望 | 1.06 | 垂直 | | | |
| 蹄の角度 | 1.05 | 高い | | | |
| 肢蹄得点 | 0.23 | 高い | | | |
| 前乳房の付着 | 1.75 | 強い | | | |
| 後乳房の高さ | 2.25 | 高い | | | |
| 後乳房の幅 | 2.16 | 広い | | | |
| 懸垂韧带 | 0.63 | 強い | | | |
| 乳房の深さ | 1.90 | 浅い | | | |
| 前乳頭の位置 | 0.40 | 狭い | | | |
| 後乳頭の位置 | 0.33 | 狭い | | | |
| 乳頭の長さ | 0.12 | 長い | | | |



BURLEY

29HO18225 パインツリー バーリー ET A1/A1
74024948 99% I Born: 2015/05/25

TPI +2763
NM\$ +816



娘：トリプルクラウン MH B ダイヤモンド ET VG-86

ベディグリー ポーストフル × オーク × オースタイル × ラモス

父牛 プライスホルム SS ポーストフル ET (スーパーサイアー)
母牛 パインツリー 5076 オーク 5947 ET VG-85
1-09 3x365日 M 16,266kg 4.3% F 695kg 2.9% P 469kg

CDCB 2023/04 娘牛 5,337 牛群 470 信頼度 99%

| | | | |
|---|--------|-------------------------------------|-----------|
| 乳量 (EBV) | +824kg | | |
| 脂肪 (EBV) | +76kg | +0.34% | |
| 蛋白 (EBV) | +34kg | +0.06% | |
| 飼料効果 | +201 | 飼料節減 +39 | CMS +822 |
| 娘牛平均能力： 乳量 12,809kg 脂肪量 560kg 4.4% 蛋白量 422kg 3.3% | | | |
| 種雄牛分娩難易度 | 1.5% | 信頼度 99% | 観測数 6,924 |
| 娘牛分娩難易度 | 1.6% | 信頼度 98% | 観測数 4,124 |
| 種雄牛死産率 | 5.5% | 信頼度 98% | 観測数 5,997 |
| 娘牛死産率 | 3.8% | 信頼度 97% | 観測数 3,631 |
| 受胎指数 | +1.7 | DPR:+1.5 HCR:+0.7 CCR:+2.0 EFC:+3.3 | |
| 体細胞数 | +2.97 | 生産寿命 +4.4 | 疾病形質 +3.9 |
| 経産牛生存能力 | +3.2 | 未経産牛生存能力 +1.7 | |
| ABS RWD®種雄牛受胎性 | ★★★ | 観測数 2,844 | |
| ABS RWD®トランジションライト™ | ★★★★ | | |

HA gPTA 2023/04 娘牛 234 牛群 78 信頼度 97%

| | | | | | |
|--------|------|-----|--|--|--|
| 体高 | 0.62 | | | | |
| 乳房の構成 | 0.44 | | | | |
| 肢蹄の構成 | 0.77 | | | | |
| 体重の構成 | 0.91 | | | | |
| 高さ | 0.01 | 高い | | | |
| 強さ | 0.47 | 弱い | | | |
| 体の深さ | 1.17 | 浅い | | | |
| 泌乳形質 | 0.21 | 鋭角的 | | | |
| 尻の角度 | 0.98 | 高い | | | |
| 尻の幅 | 0.02 | 狭い | | | |
| 後肢の側望 | 1.46 | 曲飛 | | | |
| 後肢の後望 | 0.49 | 垂直 | | | |
| 蹄の角度 | 0.50 | 低い | | | |
| 肢蹄得点 | 0.93 | 高い | | | |
| 前乳房の付着 | 0.13 | 弱い | | | |
| 後乳房の高さ | 1.67 | 高い | | | |
| 後乳房の幅 | 0.95 | 広い | | | |
| 懸垂韧带 | 0.11 | 強い | | | |
| 乳房の深さ | 0.03 | 深い | | | |
| 前乳頭の位置 | 1.21 | 広い | | | |
| 後乳頭の位置 | 1.07 | 広い | | | |
| 乳頭の長さ | 1.09 | 長い | | | |



BRANTLEY

29HO18647 ウィルラ ABS ブラントリー ET A1/A2
840 3135246043 99% I Born: 2016/12/28

TPI +2717
NM\$ +761



娘：パチエコ ブラントリー 7648種系

ベディグリー バーリー × シルバー × スーパーサイアー × マッセイ

父牛 パインツリー バーリー ET (ポーストフル)
母牛 ウィルラ シルバー 939 ET
2-05 3x305日 M 14,111kg 4.0% F 566kg 3.0% P 423kg

IB-M/USA 2023/04 娘牛 1,354 牛群 329 信頼度 97%

| | | | |
|---|--------|-------------------------------------|-----------|
| 乳量 (EBV) | +528kg | | |
| 脂肪 (EBV) | +91kg | +0.54% | |
| 蛋白 (EBV) | +23kg | +0.04% | |
| 飼料効果 | +216 | 飼料節減 +158 | CMS +767 |
| 娘牛平均能力： 乳量 12,934kg 脂肪量 557kg 4.3% 蛋白量 409kg 3.2% | | | |
| 種雄牛分娩難易度 | 1.6% | 信頼度 96% | 観測数 3,790 |
| 娘牛分娩難易度 | 1.5% | 信頼度 85% | 観測数 258 |
| 種雄牛死産率 | 5.9% | 信頼度 92% | 観測数 3,515 |
| 娘牛死産率 | 4.3% | 信頼度 86% | 観測数 241 |
| 受胎指数 | -0.6 | DPR:-0.9 HCR:+1.1 CCR:-0.2 EFC:-0.2 | |
| 体細胞数 | +2.94 | 生産寿命 +2.9 | 疾病形質 +4.7 |
| 経産牛生存能力 | +1.0 | 未経産牛生存能力 +1.5 | |
| ABS RWD®種雄牛受胎性 | ★★★ | 観測数 2,162 | |
| ABS RWD®トランジションライト™ | ★★★★ | | |

HA gPTA 2023/04 娘牛 299 牛群 82 信頼度 94%

| | | | | | |
|--------|------|-----|--|--|--|
| 体高 | 0.78 | | | | |
| 乳房の構成 | 1.44 | | | | |
| 肢蹄の構成 | 1.10 | | | | |
| 体重の構成 | 1.85 | | | | |
| 高さ | 0.62 | 低い | | | |
| 強さ | 1.37 | 弱い | | | |
| 体の深さ | 0.96 | 浅い | | | |
| 泌乳形質 | 1.12 | 鋭角的 | | | |
| 尻の角度 | 0.38 | 傾斜 | | | |
| 尻の幅 | 0.72 | 狭い | | | |
| 後肢の側望 | 0.35 | 曲飛 | | | |
| 後肢の後望 | 0.84 | 垂直 | | | |
| 蹄の角度 | 0.26 | 低い | | | |
| 肢蹄得点 | 0.99 | 高い | | | |
| 前乳房の付着 | 0.55 | 強い | | | |
| 後乳房の高さ | 2.70 | 高い | | | |
| 後乳房の幅 | 1.41 | 広い | | | |
| 懸垂韧带 | 0.13 | 強い | | | |
| 乳房の深さ | 0.85 | 浅い | | | |
| 前乳頭の位置 | 0.58 | 広い | | | |
| 後乳頭の位置 | 0.34 | 広い | | | |
| 乳頭の長さ | 0.05 | 短い | | | |



ALBATROSS

29HO18876 メーカーハースト アルバトロス ET A1/A1
840 3142710504 99% I Born: 2017/05/02

TPI +2795
NM\$ +907



No Image

ベディグリー バーリー × ルビコン × クランチ × ドーベルマン

父牛 パインツリー バーリー ET (ポーストフル)
母牛 メーカーハースト ルビコン 3761 ET
1-11 3x305日 M 11,644kg 4.3% F 506kg 3.1% P 362kg

CDCB 2023/04 娘牛 734 牛群 111 信頼度 98%

| | | | |
|---|--------|-------------------------------------|-----------|
| 乳量 (EBV) | +802kg | | |
| 脂肪 (EBV) | +93kg | +0.48% | |
| 蛋白 (EBV) | +36kg | +0.08% | |
| 飼料効果 | +245 | 飼料節減 +136 | CMS +916 |
| 娘牛平均能力： 乳量 12,966kg 脂肪量 557kg 4.3% 蛋白量 423kg 3.3% | | | |
| 種雄牛分娩難易度 | 2.4% | 信頼度 98% | 観測数 3,033 |
| 娘牛分娩難易度 | 2.3% | 信頼度 84% | 観測数 321 |
| 種雄牛死産率 | 6.2% | 信頼度 94% | 観測数 2,086 |
| 娘牛死産率 | 4.5% | 信頼度 85% | 観測数 287 |
| 受胎指数 | +0.2 | DPR:+0.0 HCR:+1.9 CCR:+0.9 EFC:-1.0 | |
| 体細胞数 | +2.92 | 生産寿命 +4.7 | 疾病形質 +2.9 |
| 経産牛生存能力 | +4.1 | 未経産牛生存能力 +1.1 | |
| ABS RWD®種雄牛受胎性 | ★★★ | 観測数 1,850 | |
| ABS RWD®トランジションライト™ | ★★★★ | | |

HA gPTA 2023/04 娘牛 73 牛群 29 信頼度 90%

| | | | | | |
|--------|------|-----|--|--|--|
| 体高 | 0.58 | | | | |
| 乳房の構成 | 0.37 | | | | |
| 肢蹄の構成 | 0.50 | | | | |
| 体重の構成 | 1.05 | | | | |
| 高さ | 0.34 | 低い | | | |
| 強さ | 0.67 | 弱い | | | |
| 体の深さ | 0.53 | 浅い | | | |
| 泌乳形質 | 0.61 | 鋭角的 | | | |
| 尻の角度 | 0.04 | 傾斜 | | | |
| 尻の幅 | 0.92 | 狭い | | | |
| 後肢の側望 | 0.86 | 曲飛 | | | |
| 後肢の後望 | 0.36 | 垂直 | | | |
| 蹄の角度 | 0.56 | 低い | | | |
| 肢蹄得点 | 0.50 | 高い | | | |
| 前乳房の付着 | 0.22 | 強い | | | |
| 後乳房の高さ | 0.78 | 高い | | | |
| 後乳房の幅 | 0.48 | 広い | | | |
| 懸垂韧带 | 0.04 | 強い | | | |
| 乳房の深さ | 0.14 | 浅い | | | |
| 前乳頭の位置 | 0.24 | 広い | | | |
| 後乳頭の位置 | 0.22 | 広い | | | |
| 乳頭の長さ | 1.18 | 長い | | | |



CRIMSON

29HO18693 ABS クリムゾン ET A2/A2 **TPI +2650**
840 3141494296 99% I Born: 2017/02/26 **NM\$ +806**



娘：ウィンスター クリムゾン 5742 ET VG-85

ベディグリー スペクター × ルビコン × オーク × ロバスト
父 牛 デスー 13050 スペクター ET (ヨダー)
母 牛 エンドコ ルビコン コラ ET VG-86
4-11 3x338日 M 16,066kg 5.0% F 811kg 3.1% P 495kg

IB-M/USA 2023/04 娘牛 6,504 牛群 923 信頼度 99%

| | | | |
|----------------------|---|-----------|-----------|
| 乳量 (EBV) | +924kg | 観測数 | 8,764 |
| 脂肪 (EBV) | +85kg | 観測数 | 939 |
| 蛋白 (EBV) | +44kg | 観測数 | 9,117 |
| 飼料効果 +222 | 飼料節減 -67 | CMS | +820 |
| 娘牛平均能力: | 乳量 13,130kg 脂肪量 572kg 4.4% 蛋白量 433kg 3.3% | | |
| 種雄牛分娩難易度: | 2.1% 信頼度 99% | 観測数 | 8,764 |
| 娘牛分娩難易度: | 2.6% 信頼度 97% | 観測数 | 939 |
| 種雄牛死産率: | 5.7% 信頼度 97% | 観測数 | 9,117 |
| 娘牛死産率: | 4.0% 信頼度 96% | 観測数 | 896 |
| 受胎指数: -1.3 | DPR: -2.1 HCR: +2.0 | CCR: +0.0 | EFC: -0.7 |
| 体細胞数: | +2.80 生産寿命: +4.4 | 疾病形質: | +3.7 |
| 経産牛生存能力: +3.1 | 未経産牛生存能力: +0.8 | | |
| ABS RWD®種雄牛受胎性: | ★★★ | 観測数 | 956 |
| ABS RWD®トランジションライト™: | ★★★ | | |

| HA gPTA 2023/04 | 娘牛 1,987 | 牛群 431 | 信頼度 99% | | |
|-----------------|----------|--------|---------|----|----|
| | -2 | -1 | 0 | +1 | +2 |
| 体型 P T A | 0.32 | | | | |
| 乳房の構成 | 0.07 | | | | |
| 肢蹄の構成 | 0.80 | | | | |
| 体重の構成 | 0.19 | | | | |
| 高さ | 0.18 | 低い | | | |
| 強さ | 0.21 | 強い | | | |
| 体の深さ | 0.14 | 浅い | | | |
| 泌乳形質 | 0.43 | 粗野 | | | |
| 尻の角度 | 1.40 | 傾斜 | | | |
| 尻の幅 | 0.63 | 狭い | | | |
| 後肢の側望 | 2.60 | 直飛 | | | |
| 後肢の後望 | 0.13 | 垂直 | | | |
| 蹄の角度 | 0.87 | 高い | | | |
| 肢蹄得点 | 1.00 | 低い | | | |
| 前乳房の付着 | 0.30 | 強い | | | |
| 後乳房の高さ | 0.34 | 低い | | | |
| 後乳房の幅 | 0.27 | 広い | | | |
| 懸垂初帯 | 0.29 | 弱い | | | |
| 乳房の深さ | 0.34 | 浅い | | | |
| 前乳頭の位置 | 0.27 | 広い | | | |
| 後乳頭の位置 | 0.01 | 狭い | | | |
| 乳頭の長さ | 0.69 | 長い | | | |



SPECTRE

29HO18208 デスー 13050 スペクター ET A2/A2 **TPI +2644**
840 3130010295 99% I Born: 2015/8/12 **NM\$ +750**



娘：ABS スペクター 7787 ET VG-85

ベディグリー ヨダー × スーパーサイアー × マンオーマン × ラモス
父 牛 ウッドクレスト モーグル ヨダー ET EX-90 (モーグル)
母 牛 デスー スーパーサイアー 3349 ET VG-86
2-01 3x365日 M 16,080kg 4.6% F 736kg 3.1% P 506kg

IB-M/USA 2023/04 娘牛 13,086 牛群 2,071 信頼度 99%

| | | | |
|----------------------|---|-----------|-----------|
| 乳量 (EBV) | +1,156kg | 観測数 | 18,292 |
| 脂肪 (EBV) | +103kg | 観測数 | 1,720 |
| 蛋白 (EBV) | +43kg | 観測数 | 24,776 |
| 飼料効果 +267 | 飼料節減 +74 | CMS | +756 |
| 娘牛平均能力: | 乳量 13,613kg 脂肪量 573kg 4.2% 蛋白量 435kg 3.2% | | |
| 種雄牛分娩難易度: | 1.5% 信頼度 99% | 観測数 | 18,292 |
| 娘牛分娩難易度: | 1.8% 信頼度 97% | 観測数 | 1,720 |
| 種雄牛死産率: | 5.1% 信頼度 97% | 観測数 | 24,776 |
| 娘牛死産率: | 4.7% 信頼度 96% | 観測数 | 1,535 |
| 受胎指数: -2.5 | DPR: -3.1 HCR: +0.6 | CCR: -1.1 | EFC: -2.4 |
| 体細胞数: | +2.95 生産寿命: +1.2 | 疾病形質: | -0.9 |
| 経産牛生存能力: -0.5 | 未経産牛生存能力: +0.2 | | |
| ABS RWD®種雄牛受胎性: | ★★★ | 観測数 | 554 |
| ABS RWD®トランジションライト™: | ★ | | |

| HA gPTA 2023/04 | 娘牛 4,290 | 牛群 853 | 信頼度 98% | | |
|-----------------|----------|--------|---------|----|----|
| | -2 | -1 | 0 | +1 | +2 |
| 体型 P T A | 0.45 | | | | |
| 乳房の構成 | 0.31 | | | | |
| 肢蹄の構成 | 0.31 | | | | |
| 体重の構成 | 0.90 | | | | |
| 高さ | 0.23 | 高い | | | |
| 強さ | 0.10 | 弱い | | | |
| 体の深さ | 0.42 | 深い | | | |
| 泌乳形質 | 1.96 | 鋭角的 | | | |
| 尻の角度 | 1.17 | 傾斜 | | | |
| 尻の幅 | 0.02 | 広い | | | |
| 後肢の側望 | 1.52 | 直飛 | | | |
| 後肢の後望 | 0.40 | 垂直 | | | |
| 蹄の角度 | 0.03 | 低い | | | |
| 肢蹄得点 | 0.37 | 低い | | | |
| 前乳房の付着 | 0.05 | 弱い | | | |
| 後乳房の高さ | 0.17 | 高い | | | |
| 後乳房の幅 | 1.26 | 広い | | | |
| 懸垂初帯 | 0.22 | 弱い | | | |
| 乳房の深さ | 0.06 | 深い | | | |
| 前乳頭の位置 | 0.80 | 狭い | | | |
| 後乳頭の位置 | 1.00 | 狭い | | | |
| 乳頭の長さ | 0.54 | 短い | | | |



SECOYA

29HO18263 シナジー セコヤ ET A1/A2 **TPI +2551**
840 3131303710 100%NA Born: 2015/06/09 **NM\$ +658**



娘：カロリD セコヤ 9677種系

ベディグリー デルタ × スーパーサイアー × マンオーマン × ショットル
父 牛 MR モーグル デルタ 1427 ET (モーグル)
母 牛 シナジー スーパーサイアー ストラテジー ET VG-88
4-00 3x328日 M 17,509kg 3.8% F 662kg 3.2% P 557kg

CDCB 2023/04 娘牛 93 牛群 46 信頼度 94%

| | | | |
|----------------------|---|-----------|-----------|
| 乳量 (EBV) | +655kg | 観測数 | 279 |
| 脂肪 (EBV) | +32kg | 観測数 | 85 |
| 蛋白 (EBV) | +22kg | 観測数 | 263 |
| 飼料効果 +116 | 飼料節減 +181 | CMS | +664 |
| 娘牛平均能力: | 乳量 12,962kg 脂肪量 509kg 3.9% 蛋白量 393kg 3.0% | | |
| 種雄牛分娩難易度: | 2.1% 信頼度 88% | 観測数 | 279 |
| 娘牛分娩難易度: | 2.2% 信頼度 75% | 観測数 | 85 |
| 種雄牛死産率: | 5.8% 信頼度 80% | 観測数 | 263 |
| 娘牛死産率: | 5.5% 信頼度 67% | 観測数 | 77 |
| 受胎指数: +1.3 | DPR: +1.4 HCR: +0.6 | CCR: +3.5 | EFC: -1.4 |
| 体細胞数: | +2.78 生産寿命: +6.4 | 疾病形質: | +6.1 |
| 経産牛生存能力: +3.1 | 未経産牛生存能力: +0.6 | | |
| ABS RWD®種雄牛受胎性: | ★★★★★ | 観測数 | 2,556 |
| ABS RWD®トランジションライト™: | ★★★★★ | | |

| HA gPTA 2023/04 | 娘牛 30 | 牛群 16 | 信頼度 88% | | |
|-----------------|-------|-------|---------|----|----|
| | -2 | -1 | 0 | +1 | +2 |
| 体型 P T A | 0.62 | | | | |
| 乳房の構成 | 1.74 | | | | |
| 肢蹄の構成 | 0.43 | | | | |
| 体重の構成 | 0.54 | | | | |
| 高さ | 0.82 | 低い | | | |
| 強さ | 0.67 | 弱い | | | |
| 体の深さ | 0.99 | 浅い | | | |
| 泌乳形質 | 0.52 | 粗野 | | | |
| 尻の角度 | 0.62 | 高い | | | |
| 尻の幅 | 0.21 | 狭い | | | |
| 後肢の側望 | 0.46 | 曲飛 | | | |
| 後肢の後望 | 0.96 | X 状 | | | |
| 蹄の角度 | 0.56 | 低い | | | |
| 肢蹄得点 | 0.45 | 低い | | | |
| 前乳房の付着 | 1.63 | 強い | | | |
| 後乳房の高さ | 2.05 | 高い | | | |
| 後乳房の幅 | 1.40 | 広い | | | |
| 懸垂初帯 | 0.59 | 強い | | | |
| 乳房の深さ | 1.66 | 浅い | | | |
| 前乳頭の位置 | 0.07 | 狭い | | | |
| 後乳頭の位置 | 0.33 | 狭い | | | |
| 乳頭の長さ | 1.16 | 短い | | | |



DURABLE

29HO18790 パインツリー デュラブル ET A2/A2 **TPI +2652**
840 3142332706 99% I Born: 2017/05/25 **NM\$ +787**



母：エンドコ ヨダー L7933 9839 ET VG-86

ベディグリー チャーリー × ヨダー × リキッドゴールド × エビック
父 牛 DG チャーリー (スーパーショット)
母 牛 エンドコ ヨダー L7933 9839 ET VG-86
5-05 3x350日 M 15,567kg 4.5% F 708kg 3.7% P 569kg

IB-M/USA 2023/04 娘牛 1,365 牛群 336 信頼度 93%

| | | | |
|----------------------|---|-----------|-----------|
| 乳量 (EBV) | +835kg | 観測数 | 3,354 |
| 脂肪 (EBV) | +51kg | 観測数 | 4 |
| 蛋白 (EBV) | +48kg | 観測数 | 4,920 |
| 飼料効果 +217 | 飼料節減 +345 | CMS | +802 |
| 娘牛平均能力: | 乳量 12,944kg 脂肪量 541kg 4.2% 蛋白量 438kg 3.4% | | |
| 種雄牛分娩難易度: | 1.5% 信頼度 83% | 観測数 | 3,354 |
| 娘牛分娩難易度: | 2.2% 信頼度 75% | 観測数 | 4 |
| 種雄牛死産率: | 4.8% 信頼度 73% | 観測数 | 4,920 |
| 娘牛死産率: | 4.6% 信頼度 75% | 観測数 | 0 |
| 受胎指数: +0.5 | DPR: +0.2 HCR: +1.0 | CCR: +1.2 | EFC: +1.6 |
| 体細胞数: | +2.94 生産寿命: +3.6 | 疾病形質: | +2.6 |
| 経産牛生存能力: +1.6 | 未経産牛生存能力: +0.8 | | |
| ABS RWD®種雄牛受胎性: | ★★★ | 観測数 | 319 |
| ABS RWD®トランジションライト™: | ★★★ | | |

| HA gPTA 2023/04 | 娘牛 544 | 牛群 152 | 信頼度 90% | | |
|-----------------|--------|--------|---------|----|----|
| | -2 | -1 | 0 | +1 | +2 |
| 体型 P T A | 0.41 | | | | |
| 乳房の構成 | 0.52 | | | | |
| 肢蹄の構成 | 0.37 | | | | |
| 体重の構成 | 2.32 | | | | |
| 高さ | 0.48 | 低い | | | |
| 強さ | 1.86 | 弱い | | | |
| 体の深さ | 1.23 | 浅い | | | |
| 泌乳形質 | 1.39 | 鋭角的 | | | |
| 尻の角度 | 1.09 | 傾斜 | | | |
| 尻の幅 | 0.68 | 狭い | | | |
| 後肢の側望 | 0.31 | 曲飛 | | | |
| 後肢の後望 | 0.03 | X 状 | | | |
| 蹄の角度 | 0.30 | 低い | | | |
| 肢蹄得点 | 0.36 | 高い | | | |
| 前乳房の付着 | 0.42 | 強い | | | |
| 後乳房の高さ | 0.24 | 高い | | | |
| 後乳房の幅 | 0.24 | 広い | | | |
| 懸垂初帯 | 0.58 | 強い | | | |
| 乳房の深さ | 0.45 | 浅い | | | |
| 前乳頭の位置 | 0.87 | 狭い | | | |
| 後乳頭の位置 | 0.89 | 狭い | | | |
| 乳頭の長さ | 0.62 | 短い | | | |



COMBO

29HO18895 デノボ 14604 コンボ ET A2/A2 **TPI +2807**
840 3145627278 99% I Born: 2017/11/04 **NM\$ +908**



高祖母: デスー 363 ET

ベディグリー **メドレー × ジェダイ × フレイム × ラージ**

父牛 ABS メドレー ET (ヨダー)
母牛 デスー ジェダイ 5700 ET
3-04 3x279日 M 14,937kg 3.5% F 523kg 3.0% P 442kg

CDCB 2023/04 娘牛 96 牛群 32 信頼度 92%

乳量 (EBV) +1,685kg
脂肪 (EBV) +83kg +0.14%
蛋白 (EBV) +65kg +0.10%
飼料効果 +266 飼料節減 -23 **CMS** +920
娘牛平均能力: 乳量 13,506kg 脂肪量 530kg 3.9% 蛋白量 426kg 3.2%

種雄牛分娩難易度: 1.5% 信頼度 89% 観測数 335
娘牛分娩難易度: 2.3% 信頼度 72% 観測数 47
種雄牛死産率: 5.1% 信頼度 81% 観測数 322
娘牛死産率: 5.0% 信頼度 66% 観測数 44
受胎指数: -1.4 **DPR**: -2.0 **HCR**: -0.1 **CCR**: +0.3 **EFC**: +0.2
体細胞数: +2.84 **生産寿命**: +4.8 疾病形質: +3.5
経産牛生存能力: -0.2 **未経産牛生存能力**: +0.6
ABS RWD®種雄牛受胎性: ★★ 観測数 1,309
ABS RWD®トランジションライト™: ★★★

HA gPTA 2023/04 娘牛 61 牛群 15 信頼度 88%

| | -2 | -1 | 0 | +1 | +2 |
|----------|------|-----|---|----|----|
| 体型 P T A | 0.83 | | | | |
| 乳器の構成 | 0.40 | | | | |
| 肢蹄の構成 | 0.36 | | | | |
| 体重の構成 | 0.41 | | | | |
| 高さ | 1.12 | 高い | | | |
| 強さ | 0.86 | 強い | | | |
| 体の深さ | 0.90 | 深い | | | |
| 泌乳形質 | 1.30 | 鋭角的 | | | |
| 尻の角度 | 0.84 | 高い | | | |
| 尻の幅 | 0.42 | 広い | | | |
| 後肢の側望 | 0.44 | 曲飛 | | | |
| 後肢の後望 | 0.12 | X 状 | | | |
| 蹄の角度 | 0.20 | 高い | | | |
| 肢蹄得点 | 0.10 | 低い | | | |
| 前乳房の付着 | 0.75 | 強い | | | |
| 後乳房の高さ | 0.34 | 高い | | | |
| 後乳房の幅 | 1.52 | 広い | | | |
| 懸垂韧带 | 0.22 | 強い | | | |
| 乳房の深さ | 0.38 | 浅い | | | |
| 前乳頭の位置 | 0.35 | 狭い | | | |
| 後乳頭の位置 | 0.30 | 広い | | | |
| 乳頭の長さ | 0.16 | 長い | | | |



KIMONO

29HO19336 ボーマズ キモノ ET A2/A2 **TPI +2753**
840 3202241170 99% I Born: 2019/02/09 **NM\$ +846**



母: ボーマズ トップショット 277 ET VG-85

ベディグリー **カンゾウ × トップショット × ジョスーパー × モーグル**

父牛 ボーマズ ダミエン カンゾウ ET (ダミエン)
母牛 ボーマズ トップショット 277 ET VG-85
2-02 3x348日 M 20,897kg 3.6% F 755kg 2.9% P 601kg

CDCB 2023/04 娘牛 G 牛群 G 信頼度 83%

乳量 (EBV) +1,325kg
脂肪 (EBV) +88kg +0.28%
蛋白 (EBV) +48kg +0.06%
飼料効果 +247 飼料節減 +30 **CMS** +852

種雄牛分娩難易度: 2.3% 信頼度 96% 観測数 1,389
娘牛分娩難易度: 2.4% 信頼度 70% 観測数 3
種雄牛死産率: 5.1% 信頼度 91% 観測数 950
娘牛死産率: 4.8% 信頼度 64% 観測数 3
受胎指数: +0.1 **DPR**: -0.7 **HCR**: +1.1 **CCR**: +0.8 **EFC**: +4.0
体細胞数: +2.98 **生産寿命**: +3.8 疾病形質: +4.6
経産牛生存能力: +0.8 **未経産牛生存能力**: +1.3
ABS RWD®種雄牛受胎性: ★★★★★ 観測数 1,869
ABS RWD®トランジションライト™: ★★★

HA gPTA 2023/04 娘牛 G 牛群 G 信頼度 81%

| | -2 | -1 | 0 | +1 | +2 |
|----------|------|-----|---|----|----|
| 体型 P T A | 0.38 | | | | |
| 乳器の構成 | 0.44 | | | | |
| 肢蹄の構成 | 0.58 | | | | |
| 体重の構成 | 0.49 | | | | |
| 高さ | 0.57 | 低い | | | |
| 強さ | 0.35 | 弱い | | | |
| 体の深さ | 0.38 | 浅い | | | |
| 泌乳形質 | 0.48 | 鋭角的 | | | |
| 尻の角度 | 0.06 | 高い | | | |
| 尻の幅 | 0.84 | 広い | | | |
| 後肢の側望 | 0.00 | 曲飛 | | | |
| 後肢の後望 | 0.78 | X 状 | | | |
| 蹄の角度 | 0.71 | 低い | | | |
| 肢蹄得点 | 0.62 | 低い | | | |
| 前乳房の付着 | 0.34 | 強い | | | |
| 後乳房の高さ | 0.74 | 高い | | | |
| 後乳房の幅 | 0.72 | 広い | | | |
| 懸垂韧带 | 0.05 | 弱い | | | |
| 乳房の深さ | 0.39 | 深い | | | |
| 前乳頭の位置 | 0.18 | 狭い | | | |
| 後乳頭の位置 | 0.14 | 狭い | | | |
| 乳頭の長さ | 0.49 | 短い | | | |



KOKOMO

29HO18747 デノボ 14242 ココモ ET A1/A2 **TPI +2718**
840 3141559636 99% I Born: 2017/05/31 **NM\$ +657**



母: デスー デルタ 4900 ET EX-90

ベディグリー **フロートチ × デルタ × スーパーサイアー × マンオーマン**

父牛 シリスク シルバー フロートチ ET (シルバー)
母牛 デスー デルタ 4900 ET EX-90
2-02 3x365日 M 14,170kg 4.2% F 590kg 3.4% P 482kg

IB-M/USA 2023/04 娘牛 2,109 牛群 594 信頼度 98%

乳量 (EBV) +1,189kg
脂肪 (EBV) +46kg +0.00%
蛋白 (EBV) +35kg -0.02%
飼料効果 +144 飼料節減 -28 **CMS** +662
娘牛平均能力: 乳量 13,119kg 脂肪量 520kg 4.0% 蛋白量 412kg 3.1%

種雄牛分娩難易度: 2.2% 信頼度 95% 観測数 5,380
娘牛分娩難易度: 2.5% 信頼度 87% 観測数 297
種雄牛死産率: 5.4% 信頼度 89% 観測数 8,734
娘牛死産率: 5.3% 信頼度 88% 観測数 224
受胎指数: +1.6 **DPR**: +1.6 **HCR**: +0.9 **CCR**: +3.0 **EFC**: +0.5
体細胞数: +2.73 **生産寿命**: +4.6 疾病形質: +5.5
経産牛生存能力: +0.6 **未経産牛生存能力**: +0.7
ABS RWD®種雄牛受胎性: ★★★★★ 観測数 515
ABS RWD®トランジションライト™: ★★★

HA gPTA 2023/04 娘牛 498 牛群 162 信頼度 96%

| | -2 | -1 | 0 | +1 | +2 |
|----------|------|-----|---|----|----|
| 体型 P T A | 1.60 | | | | |
| 乳器の構成 | 1.46 | | | | |
| 肢蹄の構成 | 0.92 | | | | |
| 体重の構成 | 0.58 | | | | |
| 高さ | 1.45 | 高い | | | |
| 強さ | 0.81 | 強い | | | |
| 体の深さ | 0.61 | 強い | | | |
| 泌乳形質 | 0.53 | 鋭角的 | | | |
| 尻の角度 | 0.58 | 高い | | | |
| 尻の幅 | 0.82 | 狭い | | | |
| 後肢の側望 | 0.33 | 直飛 | | | |
| 後肢の後望 | 1.31 | 垂直 | | | |
| 蹄の角度 | 1.71 | 高い | | | |
| 肢蹄得点 | 1.08 | 高い | | | |
| 前乳房の付着 | 1.75 | 強い | | | |
| 後乳房の高さ | 2.14 | 高い | | | |
| 後乳房の幅 | 1.79 | 広い | | | |
| 懸垂韧带 | 0.67 | 強い | | | |
| 乳房の深さ | 1.78 | 浅い | | | |
| 前乳頭の位置 | 1.00 | 狭い | | | |
| 後乳頭の位置 | 0.91 | 狭い | | | |
| 乳頭の長さ | 1.07 | 短い | | | |



BILLY

29HO18906 MR リバルリ フリー ビリー ET A2/A2 **TPI +2982**
840 3145288698 99% I Born: 2017/08/08 **NM\$ +1258**



祖母: ピーク チャーム ET VG-85

ベディグリー **アチーパー × ルビコン × オーク × ロバスト**

父牛 ABS アチーパー ET (ヨダー)
母牛 エンドル ルビコン カウンテス ET
- x 日 M - kg - % F - kg - % P - kg

IB-M/USA 2023/04 娘牛 2,999 牛群 280 信頼度 99%

乳量 (EBV) +1,368kg
脂肪 (EBV) +143kg +0.68%
蛋白 (EBV) +73kg +0.22%
飼料効果 +428 飼料節減 +398 **CMS** +1275
娘牛平均能力: 乳量 13,232kg 脂肪量 607kg 4.6% 蛋白量 457kg 3.5%

種雄牛分娩難易度: 1.7% 信頼度 98% 観測数 3,948
娘牛分娩難易度: 2.0% 信頼度 93% 観測数 370
種雄牛死産率: 4.9% 信頼度 95% 観測数 4,371
娘牛死産率: 4.4% 信頼度 90% 観測数 361
受胎指数: -2.1 **DPR**: -3.0 **HCR**: +1.1 **CCR**: -1.8 **EFC**: +0.4
体細胞数: +3.10 **生産寿命**: +2.9 疾病形質: +1.4
経産牛生存能力: +2.1 **未経産牛生存能力**: +0.5
ABS RWD®種雄牛受胎性: ★★★★★ 観測数 673
ABS RWD®トランジションライト™: ★★

HA gPTA 2023/04 娘牛 606 牛群 125 信頼度 96%

| | -2 | -1 | 0 | +1 | +2 |
|----------|------|-----|---|----|----|
| 体型 P T A | 0.89 | | | | |
| 乳器の構成 | 0.42 | | | | |
| 肢蹄の構成 | 0.32 | | | | |
| 体重の構成 | 1.94 | | | | |
| 高さ | 1.12 | 低い | | | |
| 強さ | 1.42 | 弱い | | | |
| 体の深さ | 0.75 | 浅い | | | |
| 泌乳形質 | 1.30 | 鋭角的 | | | |
| 尻の角度 | 0.47 | 高い | | | |
| 尻の幅 | 0.04 | 広い | | | |
| 後肢の側望 | 2.32 | 曲飛 | | | |
| 後肢の後望 | 0.01 | X 状 | | | |
| 蹄の角度 | 1.71 | 低い | | | |
| 肢蹄得点 | 0.47 | 低い | | | |
| 前乳房の付着 | 1.12 | 弱い | | | |
| 後乳房の高さ | 0.64 | 低い | | | |
| 後乳房の幅 | 0.33 | 狭い | | | |
| 懸垂韧带 | 0.43 | 強い | | | |
| 乳房の深さ | 1.40 | 深い | | | |
| 前乳頭の位置 | 0.93 | 狭い | | | |
| 後乳頭の位置 | 0.99 | 狭い | | | |
| 乳頭の長さ | 0.76 | 長い | | | |



HUGO

29HO19226 デノボ 15492 ヒューゴ ET A2/A2 **TPI +2704**
840 3150607572 99% I Born: 2018/11/25 **NM\$ +694**



母：デスー デルタ 4900 ET EX-90

ベディグリー **ホンダ × デルタ × スーパーサイアー × マンオーマン**
父牛 Nスプリングホープ ホンダ ET (ライラス)
母牛 デスー デルタ 4900 ET EX-90
2-02 3x365日 M14,170kg 4.2% F590kg 3.4% P482kg

| CDCB 2023/04 | | 娘牛 47 | 牛群 11 | 信頼度 91% |
|---|-----------|-----------|-----------|-----------------|
| 乳量 (EBV) | +756kg | | | |
| 脂肪 (EBV) | +59kg | | | +0.22% |
| 蛋白 (EBV) | +42kg | | | +0.14% |
| 飼料効果 | +197 | 飼料節減 | +150 | CMS +709 |
| 娘牛平均能力: 乳量 12,260kg 脂肪量 565kg 4.6% 蛋白量 419kg 3.4% | | | | |
| 種雄牛分娩難易度: | 1.9% | 信頼度 94% | 観測数 | 1,430 |
| 娘牛分娩難易度: | 1.9% | 信頼度 79% | 観測数 | 32 |
| 種雄牛死産率: | 6.0% | 信頼度 87% | 観測数 | 1,380 |
| 娘牛死産率: | 4.7% | 信頼度 75% | 観測数 | 28 |
| 受胎指数: -0.1 | DPR: -0.1 | HCR: -0.9 | CCR: +0.4 | EFC: +0.5 |
| 体細胞数: | +2.84 | 生産寿命: | +2.6 | 疾病形質: +1.6 |
| 経産牛生存能力: | +0.2 | 未経産牛生存能力: | +1.0 | |
| ABS RWD®種雄牛受胎性: | ★★★ | 観測数 | 2,537 | |
| ABS RWD®トランジションライト™: | ★★★ | | | |

| HA gPTA 2023/04 | 娘牛 G | 牛群 G | 信頼度 81% |
|-----------------|------|------|---------|
| | -2 | -1 | 0 +1 +2 |
| 体型 P T A | 1.42 | | |
| 乳器の構成 | 1.62 | | |
| 肢蹄の構成 | 0.57 | | |
| 体重の構成 | 0.88 | | |
| 高さ | 0.24 | 高い | |
| 強さ | 0.34 | 弱い | |
| 体の深さ | 0.02 | 浅い | |
| 泌乳形質 | 1.31 | 鋭角的 | |
| 尻の角度 | 0.24 | 傾斜 | |
| 尻の幅 | 0.44 | 狭い | |
| 後肢の側望 | 0.10 | 直飛 | |
| 後肢の後望 | 0.03 | X状 | |
| 蹄の角度 | 0.33 | 高い | |
| 肢蹄得点 | 0.77 | 高い | |
| 前乳房の付着 | 1.36 | 強い | |
| 後乳房の高さ | 2.57 | 高い | |
| 後乳房の幅 | 2.06 | 広い | |
| 懸垂韧带 | 0.58 | 強い | |
| 乳房の深さ | 1.08 | 浅い | |
| 前乳頭的位置 | 0.14 | 浅い | |
| 後乳頭的位置 | 0.17 | 狭い | |
| 乳頭の長さ | 0.47 | 短い | |



OAKLAND

29HO18661 ウィルラ ABS オークランド ET A1/A1 **TPI +2647**
840 3135246080 99% I Born: 2017/01/20 **NM\$ +764**



娘：ジョハン オークランド 38387種系

ベディグリー **バーリー × デルフィン × スーパーサイアー × シャムロック**
父牛 バインツリー バーリー ET (ポストフル)
母牛 ウィルラ デルフィン 919 ET
- x M D - kg - % F - kg - % P - kg

| IB-M/USA 2023/04 | | 娘牛 242 | 牛群 62 | 信頼度 96% |
|---|-----------|-----------|-----------|-----------------|
| 乳量 (EBV) | +133kg | | | |
| 脂肪 (EBV) | +43kg | | | +0.30% |
| 蛋白 (EBV) | +17kg | | | +0.10% |
| 飼料効果 | +141 | 飼料節減 | +322 | CMS +780 |
| 娘牛平均能力: 乳量 12,742kg 脂肪量 518kg 4.1% 蛋白量 409kg 3.2% | | | | |
| 種雄牛分娩難易度: | 1.4% | 信頼度 91% | 観測数 | 452 |
| 娘牛分娩難易度: | 1.9% | 信頼度 76% | 観測数 | 133 |
| 種雄牛死産率: | 5.4% | 信頼度 83% | 観測数 | 403 |
| 娘牛死産率: | 4.5% | 信頼度 74% | 観測数 | 104 |
| 受胎指数: +1.4 | DPR: +1.0 | HCR: +2.1 | CCR: +2.1 | EFC: +2.6 |
| 体細胞数: | +2.63 | 生産寿命: | +6.1 | 疾病形質: +10.5 |
| 経産牛生存能力: | +4.6 | 未経産牛生存能力: | +1.1 | |
| ABS RWD®種雄牛受胎性: | ★★★★ | 観測数 | 269 | |
| ABS RWD®トランジションライト™: | ★★★★ | | | |

| HA gPTA 2023/04 | 娘牛 77 | 牛群 21 | 信頼度 90% |
|-----------------|-------|-------|---------|
| | -2 | -1 | 0 +1 +2 |
| 体型 P T A | 0.22 | | |
| 乳器の構成 | 1.17 | | |
| 肢蹄の構成 | 1.43 | | |
| 体重の構成 | 2.11 | | |
| 高さ | 2.36 | 低い | |
| 強さ | 2.17 | 弱い | |
| 体の深さ | 2.30 | 浅い | |
| 泌乳形質 | 0.71 | 粗野 | |
| 尻の角度 | 2.25 | 高い | |
| 尻の幅 | 0.91 | 狭い | |
| 後肢の側望 | 0.19 | 曲飛 | |
| 後肢の後望 | 0.64 | 垂直 | |
| 蹄の角度 | 0.16 | 低い | |
| 肢蹄得点 | 0.95 | 高い | |
| 前乳房の付着 | 1.04 | 強い | |
| 後乳房の高さ | 1.74 | 高い | |
| 後乳房の幅 | 0.21 | 広い | |
| 懸垂韧带 | 0.80 | 弱い | |
| 乳房の深さ | 1.07 | 浅い | |
| 前乳頭的位置 | 1.85 | 浅い | |
| 後乳頭的位置 | 1.76 | 広い | |
| 乳頭の長さ | 1.07 | 長い | |



BOXCAR

29HO18806 デノボ 7977 ボックスカー ET A1/A2 **TPI +2561**
840 3141494563 99% I Born: 2017/08/08 **NM\$ +586**



母：ペンコル デルタ パープ ET

ベディグリー **グロウル × デルタ × スーパーサイアー × グラフィティ**
父牛 レディースマナー SP オーク グロウル ET (スプリング)
母牛 ペンコル デルタ パープ ET
2-06 3x365日 M16,398kg 3.9% F635kg 3.6% P596kg

| IB-M/USA 2023/04 | | 娘牛 1,551 | 牛群 321 | 信頼度 98% |
|---|-----------|-----------|-----------|-----------------|
| 乳量 (EBV) | +654kg | | | |
| 脂肪 (EBV) | +34kg | | | +0.08% |
| 蛋白 (EBV) | +45kg | | | +0.20% |
| 飼料効果 | +173 | 飼料節減 | +245 | CMS +597 |
| 娘牛平均能力: 乳量 12,904kg 脂肪量 526kg 4.1% 蛋白量 431kg 3.3% | | | | |
| 種雄牛分娩難易度: | 1.8% | 信頼度 96% | 観測数 | 2,194 |
| 娘牛分娩難易度: | 2.1% | 信頼度 88% | 観測数 | 426 |
| 種雄牛死産率: | 5.9% | 信頼度 91% | 観測数 | 2,184 |
| 娘牛死産率: | 5.1% | 信頼度 87% | 観測数 | 305 |
| 受胎指数: +0.8 | DPR: +0.2 | HCR: +1.2 | CCR: +0.3 | EFC: +5.1 |
| 体細胞数: | +3.19 | 生産寿命: | +1.7 | 疾病形質: -0.6 |
| 経産牛生存能力: | +0.9 | 未経産牛生存能力: | +1.2 | |
| ABS RWD®種雄牛受胎性: | ★★★★ | 観測数 | 664 | |
| ABS RWD®トランジションライト™: | ★★ | | | |

| HA gPTA 2023/04 | 娘牛 302 | 牛群 101 | 信頼度 94% |
|-----------------|--------|--------|---------|
| | -2 | -1 | 0 +1 +2 |
| 体型 P T A | 0.88 | | |
| 乳器の構成 | 1.36 | | |
| 肢蹄の構成 | 0.60 | | |
| 体重の構成 | 0.37 | | |
| 高さ | 0.40 | 低い | |
| 強さ | 0.04 | 弱い | |
| 体の深さ | 0.14 | 浅い | |
| 泌乳形質 | 0.69 | 鋭角的 | |
| 尻の角度 | 0.42 | 高い | |
| 尻の幅 | 0.50 | 広い | |
| 後肢の側望 | 1.11 | 曲飛 | |
| 後肢の後望 | 0.66 | 垂直 | |
| 蹄の角度 | 0.35 | 高い | |
| 肢蹄得点 | 0.47 | 高い | |
| 前乳房の付着 | 0.71 | 強い | |
| 後乳房の高さ | 1.72 | 高い | |
| 後乳房の幅 | 1.59 | 広い | |
| 懸垂韧带 | 1.07 | 強い | |
| 乳房の深さ | 0.97 | 浅い | |
| 前乳頭的位置 | 0.14 | 狭い | |
| 後乳頭的位置 | 0.54 | 狭い | |
| 乳頭の長さ | 0.54 | 短い | |



MOSAIC

29HO18803 デノボ 14370 モザイク ET HH5 A2/A2 **TPI +2607**
840 3141559764 99% I Born: 2017/07/29 **NM\$ +618**



6代前の母：ペンコル エムト ディマ ET VG-88

ベディグリー **モルディブ × ジェダイ × ハロゲン × ヒル**
父牛 MR シーガルベイ モルディブ ET (スプリング)
母牛 デスー ジェダイ 5553 ET
2-00 3x346日 M16,457kg 3.9% F636kg 3.0% P497kg

| CDCB 2023/04 | | 娘牛 60 | 牛群 29 | 信頼度 91% |
|---|-----------|-----------|-----------|-----------------|
| 乳量 (EBV) | +1,738kg | | | |
| 脂肪 (EBV) | +34kg | | | -0.24% |
| 蛋白 (EBV) | +44kg | | | -0.08% |
| 飼料効果 | +151 | 飼料節減 | +67 | CMS +615 |
| 娘牛平均能力: 乳量 12,927kg 脂肪量 502kg 3.9% 蛋白量 399kg 3.1% | | | | |
| 種雄牛分娩難易度: | 1.8% | 信頼度 85% | 観測数 | 187 |
| 娘牛分娩難易度: | 1.7% | 信頼度 75% | 観測数 | 57 |
| 種雄牛死産率: | 6.0% | 信頼度 75% | 観測数 | 171 |
| 娘牛死産率: | 4.3% | 信頼度 71% | 観測数 | 52 |
| 受胎指数: +0.7 | DPR: +0.6 | HCR: -0.1 | CCR: +1.7 | EFC: +1.3 |
| 体細胞数: | +2.88 | 生産寿命: | +3.7 | 疾病形質: +1.2 |
| 経産牛生存能力: | -0.3 | 未経産牛生存能力: | +1.0 | |
| ABS RWD®種雄牛受胎性: | ★★★★ | 観測数 | 2,405 | |
| ABS RWD®トランジションライト™: | ★★★ | | | |

| HA gPTA 2023/04 | 娘牛 47 | 牛群 20 | 信頼度 88% |
|-----------------|-------|-------|---------|
| | -2 | -1 | 0 +1 +2 |
| 体型 P T A | 0.83 | | |
| 乳器の構成 | 1.72 | | |
| 肢蹄の構成 | 0.26 | | |
| 体重の構成 | 0.64 | | |
| 高さ | 0.02 | 高い | |
| 強さ | 0.35 | 強い | |
| 体の深さ | 0.50 | 浅い | |
| 泌乳形質 | 0.77 | 粗野 | |
| 尻の角度 | 0.33 | 高い | |
| 尻の幅 | 0.36 | 広い | |
| 後肢の側望 | 2.09 | 直飛 | |
| 後肢の後望 | 0.55 | 垂直 | |
| 蹄の角度 | 1.50 | 高い | |
| 肢蹄得点 | 0.18 | 高い | |
| 前乳房の付着 | 1.71 | 強い | |
| 後乳房の高さ | 2.38 | 高い | |
| 後乳房の幅 | 1.83 | 広い | |
| 懸垂韧带 | 0.22 | 強い | |
| 乳房の深さ | 1.49 | 浅い | |
| 前乳頭的位置 | 0.26 | 狭い | |
| 後乳頭的位置 | 0.37 | 狭い | |
| 乳頭の長さ | 0.46 | 短い | |



JUMPSHOT

29HO18054 パインツリー ジャンプショット ET A1/A2 TPI +2543
74024806 99% I Born: 2014/11/09 NM\$ +646



娘: ウィル O クレスト ジャンプショット 11867

ベディグリー ジョスーパー × スーダグ × ドミンゴ × ジンクス
父 牛 ユッカー スーパーサイアー ジョスーパー ET (スーパーサイアー)
母 牛 パインツリー 4606 スーダ 5374 ET VG-88
2-02 3x325日 M 11,217kg 4.4% F 495kg 3.4% P 380kg

IB-M/USA 2023/04 娘牛 2,050 牛群 184 信頼度 99%

| | | |
|--|--------------|-----------|
| 乳量 (EBV) | +911kg | |
| 脂肪 (EBV) | +60kg | +0.18% |
| 蛋白 (EBV) | +34kg | +0.04% |
| 飼料効果 +177 | 飼料節減 +86 | CMS +653 |
| 娘牛平均能力: 乳量 13,236kg 脂肪量 533kg 4.0% 蛋白量 419kg 3.2% | | |
| 種雄牛分娩難易度: | 2.2% 信頼度 98% | 観測数 2,586 |
| 娘牛分娩難易度: | 2.4% 信頼度 94% | 観測数 1,815 |
| 種雄牛死産率: | 5.9% 信頼度 95% | 観測数 2,264 |
| 娘牛死産率: | 5.6% 信頼度 95% | 観測数 1,580 |
| 受胎指数: +0.5 DPR: +0.0 HCR: -0.2 CCR: +1.1 EFC: +4.0 | | |
| 体細胞数: +2.87 生産寿命: +3.1 疾病形質: +2.1 | | |
| 経産牛生存能力: +1.5 未経産牛生存能力: +1.6 | | |
| ABS RWD®種雄牛受胎性: ★★★ | 観測数 2,090 | |
| ABS RWD®トランジションライト™: ★★★★★ | | |

| HA gPTA 2023/04 | 娘牛 94 | 牛群 25 | 信頼度 91% | | |
|-----------------|----------|-------|---------|----|----|
| | -2 | -1 | 0 | +1 | +2 |
| 体型 P T A | 0.00 | | | | |
| 乳房の構成 | 0.41 | | | | |
| 肢蹄の構成 | 0.35 | | | | |
| 体重の構成 | 0.62 | | | | |
| 高さ | 1.30 低い | | | | |
| 強さ | 0.60 弱い | | | | |
| 体の深さ | 1.01 浅い | | | | |
| 泌乳形質 | 0.89 粗野 | | | | |
| 尻の角度 | 0.50 傾斜 | | | | |
| 尻の幅 | 1.31 狭い | | | | |
| 後肢の側面 | 0.16 直飛 | | | | |
| 後肢の後側 | 1.06 X 状 | | | | |
| 蹄の角度 | 0.65 低い | | | | |
| 肢蹄得点 | 0.46 低い | | | | |
| 前乳房の付着 | 0.14 強い | | | | |
| 後乳房の高さ | 0.47 高い | | | | |
| 後乳房の幅 | 0.24 広い | | | | |
| 懸垂韧带 | 1.30 弱い | | | | |
| 乳房の深さ | 0.21 深い | | | | |
| 前乳頭の位置 | 0.06 狭い | | | | |
| 後乳頭の位置 | 0.29 狭い | | | | |
| 乳頭の長さ | 0.89 短い | | | | |



JITTERS

29HO18167 コミンPBCD ジッターズ ET A1/A2 TPI +2493
840 3013064501 99% I Born: 2015/03/09 NM\$ +480



娘: パチエコ ジッターズ 6356種系

ベディグリー ジョスーパー × ベトロ × ドメイン × ブラネット
父 牛 ユッカー スーパーサイアー ジョスーパー ET (スーパーサイアー)
母 牛 コミンPBCD PET DLT 170F
3-03 2x305日 M 9,639kg 3.6% F 348kg 3.1% P 298kg

CDCB 2023/04 娘牛 104 牛群 44 信頼度 94%

| | | |
|--|--------------|----------|
| 乳量 (EBV) | +1,177kg | |
| 脂肪 (EBV) | +27kg | -0.14% |
| 蛋白 (EBV) | +27kg | -0.08% |
| 飼料効果 +83 | 飼料節減 -145 | CMS +476 |
| 娘牛平均能力: 乳量 12,664kg 脂肪量 486kg 3.8% 蛋白量 397kg 3.1% | | |
| 種雄牛分娩難易度: | 1.9% 信頼度 92% | 観測数 527 |
| 娘牛分娩難易度: | 2.6% 信頼度 72% | 観測数 50 |
| 種雄牛死産率: | 5.8% 信頼度 85% | 観測数 521 |
| 娘牛死産率: | 4.8% 信頼度 65% | 観測数 43 |
| 受胎指数: +2.9 DPR: +2.4 HCR: +3.5 CCR: +3.9 EFC: +4.4 | | |
| 体細胞数: +2.92 生産寿命: +3.8 疾病形質: +5.7 | | |
| 経産牛生存能力: +1.6 未経産牛生存能力: +1.8 | | |
| ABS RWD®種雄牛受胎性: ★★★★★ | 観測数 2,304 | |
| ABS RWD®トランジションライト™: ★★★★★ | | |

| HA gPTA 2023/04 | 娘牛 36 | 牛群 19 | 信頼度 88% | | |
|-----------------|----------|-------|---------|----|----|
| | -2 | -1 | 0 | +1 | +2 |
| 体型 P T A | 0.23 | | | | |
| 乳房の構成 | 0.98 | | | | |
| 肢蹄の構成 | 0.32 | | | | |
| 体重の構成 | 1.12 | | | | |
| 高さ | 0.04 高い | | | | |
| 強さ | 0.59 強い | | | | |
| 体の深さ | 1.41 浅い | | | | |
| 泌乳形質 | 1.52 粗野 | | | | |
| 尻の角度 | 0.13 傾斜 | | | | |
| 尻の幅 | 0.04 広い | | | | |
| 後肢の側面 | 0.51 直飛 | | | | |
| 後肢の後側 | 0.46 X 状 | | | | |
| 蹄の角度 | 0.14 高い | | | | |
| 肢蹄得点 | 0.25 低い | | | | |
| 前乳房の付着 | 1.04 強い | | | | |
| 後乳房の高さ | 1.16 高い | | | | |
| 後乳房の幅 | 0.93 広い | | | | |
| 懸垂韧带 | 0.60 強い | | | | |
| 乳房の深さ | 1.12 浅い | | | | |
| 前乳頭の位置 | 0.39 狭い | | | | |
| 後乳頭の位置 | 0.49 狭い | | | | |
| 乳頭の長さ | 1.22 短い | | | | |



STARDUST

29HO18215 シーガルベイ SR スターダスト ET A2/A2 TPI +2501
840 3128977786 99% I Born: 2015/06/30 NM\$ +537



娘: シエラ ビュー スターダスト 4627種系

ベディグリー スプリング × ジェイシー × マンローマン × ブラネット
父 牛 ウェスチンレード アルタスプリング ET (モーグル)
母 牛 シーガルベイ サムシングローヤル ET VG-88
5-03 3x365日 M 14,687kg 4.8% F 698kg 3.7% P 548kg

IB-M/USA 2023/04 娘牛 3,719 牛群 537 信頼度 94%

| | | |
|--|--------------|-----------|
| 乳量 (EBV) | +312kg | |
| 脂肪 (EBV) | +44kg | +0.26% |
| 蛋白 (EBV) | +24kg | +0.12% |
| 飼料効果 +152 | 飼料節減 +263 | CMS +550 |
| 娘牛平均能力: 乳量 12,732kg 脂肪量 514kg 4.0% 蛋白量 410kg 3.2% | | |
| 種雄牛分娩難易度: | 2.0% 信頼度 91% | 観測数 2,243 |
| 娘牛分娩難易度: | 2.0% 信頼度 75% | 観測数 52 |
| 種雄牛死産率: | 5.9% 信頼度 82% | 観測数 1,129 |
| 娘牛死産率: | 5.8% 信頼度 76% | 観測数 47 |
| 受胎指数: +1.6 DPR: +1.2 HCR: +2.6 CCR: +2.0 EFC: +2.9 | | |
| 体細胞数: +2.85 生産寿命: +1.8 疾病形質: +1.8 | | |
| 経産牛生存能力: -1.1 未経産牛生存能力: +0.9 | | |
| ABS RWD®種雄牛受胎性: ★★★★★ | 観測数 1,157 | |
| ABS RWD®トランジションライト™: ★★★★★ | | |

| HA gPTA 2023/04 | 娘牛 473 | 牛群 95 | 信頼度 91% | | |
|-----------------|---------|-------|---------|----|----|
| | -2 | -1 | 0 | +1 | +2 |
| 体型 P T A | 0.21 | | | | |
| 乳房の構成 | 1.06 | | | | |
| 肢蹄の構成 | 0.42 | | | | |
| 体重の構成 | 0.18 | | | | |
| 高さ | 0.35 低い | | | | |
| 強さ | 0.48 弱い | | | | |
| 体の深さ | 1.14 浅い | | | | |
| 泌乳形質 | 0.63 粗野 | | | | |
| 尻の角度 | 0.25 高い | | | | |
| 尻の幅 | 0.20 広い | | | | |
| 後肢の側面 | 1.27 直飛 | | | | |
| 後肢の後側 | 0.38 垂直 | | | | |
| 蹄の角度 | 0.72 高い | | | | |
| 肢蹄得点 | 0.31 高い | | | | |
| 前乳房の付着 | 0.14 弱い | | | | |
| 後乳房の高さ | 1.34 高い | | | | |
| 後乳房の幅 | 1.14 広い | | | | |
| 懸垂韧带 | 1.33 強い | | | | |
| 乳房の深さ | 0.94 浅い | | | | |
| 前乳頭の位置 | 0.66 狭い | | | | |
| 後乳頭の位置 | 1.48 狭い | | | | |
| 乳頭の長さ | 0.43 長い | | | | |



HARVEST

29HO18043 ウィルラ ハーベスト ET A1/A2 TPI +2596
73519358 99% I Born: 2014/11/01 NM\$ +507



娘: ブラックブルック ハーベスト カラ EX-92

ベディグリー モントレー × メロウ × ブラネット × ラモス
父 牛 ビューホーム モントレー ET (マッカチェン)
母 牛 ウィルラ ウノ 497 ET
6-01 3x305日 M 14,492kg 4.4% F 641kg 3.3% P 479kg

IB-M/USA 2023/04 娘牛 1,500 牛群 613 信頼度 98%

| | | |
|--|--------------|-----------|
| 乳量 (EBV) | +755kg | |
| 脂肪 (EBV) | +34kg | +0.04% |
| 蛋白 (EBV) | +28kg | +0.04% |
| 飼料効果 +103 | 飼料節減 -92 | CMS +512 |
| 娘牛平均能力: 乳量 12,914kg 脂肪量 502kg 3.9% 蛋白量 402kg 3.1% | | |
| 種雄牛分娩難易度: | 2.3% 信頼度 97% | 観測数 7,988 |
| 娘牛分娩難易度: | 2.1% 信頼度 92% | 観測数 815 |
| 種雄牛死産率: | 6.7% 信頼度 94% | 観測数 6,773 |
| 娘牛死産率: | 6.0% 信頼度 91% | 観測数 749 |
| 受胎指数: +1.0 DPR: +0.7 HCR: +2.3 CCR: +1.9 EFC: +1.1 | | |
| 体細胞数: +2.94 生産寿命: +4.2 疾病形質: +4.0 | | |
| 経産牛生存能力: +1.2 未経産牛生存能力: +1.0 | | |
| ABS RWD®種雄牛受胎性: ★★★★★ | 観測数 2,278 | |
| ABS RWD®トランジションライト™: ★★★★★ | | |

| HA gPTA 2023/04 | 娘牛 803 | 牛群 376 | 信頼度 95% | | |
|-----------------|----------|--------|---------|----|----|
| | -2 | -1 | 0 | +1 | +2 |
| 体型 P T A | 2.14 | | | | |
| 乳房の構成 | 1.68 | | | | |
| 肢蹄の構成 | 1.01 | | | | |
| 体重の構成 | 0.40 | | | | |
| 高さ | 2.09 高い | | | | |
| 強さ | 0.49 強い | | | | |
| 体の深さ | 0.85 深い | | | | |
| 泌乳形質 | 1.75 鋭角的 | | | | |
| 尻の角度 | 0.49 高い | | | | |
| 尻の幅 | 1.91 広い | | | | |
| 後肢の側面 | 0.13 曲飛 | | | | |
| 後肢の後側 | 1.05 垂直 | | | | |
| 蹄の角度 | 0.92 高い | | | | |
| 肢蹄得点 | 1.50 高い | | | | |
| 前乳房の付着 | 1.80 強い | | | | |
| 後乳房の高さ | 2.54 高い | | | | |
| 後乳房の幅 | 2.47 広い | | | | |
| 懸垂韧带 | 1.69 強い | | | | |
| 乳房の深さ | 1.95 浅い | | | | |
| 前乳頭の位置 | 0.21 狭い | | | | |
| 後乳頭の位置 | 0.42 狭い | | | | |
| 乳頭の長さ | 0.63 短い | | | | |



GALILEO

29HO19316 ウィンスター ガリレオ ET A2/A2 TPI +2706
840 3201862905 99% I Born: 2019/01/10 NM\$ +771



母：トリプルクラウン JB FRZ 31107 ET VG-86

ベディグリー **ヒューズ × フラズロド × モントロス × オーマン**

父牛 リックランド ヒューズ ET (バーリー)
母牛 トリプルクラウン JB FRZ 31107 ET VG-86
4-09 3x365日 M 17,064kg 4.5% F 772kg 3.3% P 555kg

| CDCB 2023/04 | 娘牛 83 | 牛群 8 | 信頼度 93% |
|----------------------|---|---|-----------|
| 乳量 (EBV) | +760kg | | |
| 脂肪 (EBV) | +77kg | | +0.36% |
| 蛋白 (EBV) | +34kg | | +0.08% |
| 飼料効果 | +192 | 飼料節減 -39 | CMS +785 |
| 娘牛平均能力: | 乳量 11,837kg 脂肪量 573kg 4.8% 蛋白量 410kg 3.5% | | |
| 種雄牛分娩難易度: | 2.0% | 信頼度 97% | 観測数 1,961 |
| 娘牛分娩難易度: | 2.5% | 信頼度 90% | 観測数 23 |
| 種雄牛死産率: | 5.7% | 信頼度 94% | 観測数 1,756 |
| 娘牛死産率: | 4.8% | 信頼度 88% | 観測数 19 |
| 受胎指数: | -0.5 | DPR: -1.0 HCR: +0.3 CCR: -0.3 EFC: +2.1 | |
| 体細胞数: | +2.65 | 生産寿命: +4.7 疾病形質: +6.2 | |
| 経産牛生存能力: | +1.8 | 未経産牛生存能力: +1.2 | |
| ABS RWD®種雄牛受胎性: | ★★★ | 観測数 4,425 | |
| ABS RWD®トランジションライト™: | ★★★ | | |

| HA gPTA 2023/04 | 娘牛 G | 牛群 G | 信頼度 81% |
|-----------------|------|------|---------|
| | -2 | -1 | 0 +1 +2 |
| 体型 P T A | 0.48 | | |
| 乳器の構成 | 1.11 | | |
| 肢蹄の構成 | 0.09 | | |
| 体重の構成 | 0.22 | | |
| 高さ | 0.57 | 低い | |
| 強さ | 0.03 | 弱い | |
| 体の深さ | 0.59 | 浅い | |
| 泌乳形質 | 0.07 | 粗野 | |
| 尻の角度 | 0.38 | 高い | |
| 尻の幅 | 0.32 | 狭い | |
| 後肢の側望 | 1.43 | 直飛 | |
| 後肢の後望 | 0.37 | X状 | |
| 蹄の角度 | 0.51 | 高い | |
| 肢蹄得点 | 0.15 | 低い | |
| 前乳房の付着 | 1.07 | 強い | |
| 後乳房の高さ | 1.90 | 高い | |
| 後乳房の幅 | 1.41 | 広い | |
| 懸垂韧带 | 0.34 | 強い | |
| 乳房の深さ | 0.67 | 浅い | |
| 前乳頭の位置 | 0.86 | 広い | |
| 後乳頭の位置 | 0.69 | 広い | |
| 乳頭の長さ | 1.71 | 長い | |

Sexcel
離雄選別精液

EDITION-PP

29HO19957 ウィンスター エディション PP ET A2/A2 TPI +2700
840 3214292554 99% I Born: 2020/08/19 NM\$ +809



母：ウィンスター ウインドフォール 4539 ET EX-90

ベディグリー **エッジ P × ウインドフォール × パワーボール P × ヌメロノ**

父牛 ウィンスター エッジ P ET (クリムゾン)
母牛 ウィンスター ウインドフォール 4539 ET EX-90
2-03 3x365日 M 14,883kg 4.1% F 616kg 3.3% P 496kg

| CDCB 2023/04 | 娘牛 G | 牛群 G | 信頼度 81% |
|----------------------|--------|---|----------|
| 乳量 (EBV) | +616kg | | |
| 脂肪 (EBV) | +73kg | | +0.38% |
| 蛋白 (EBV) | +32kg | | +0.10% |
| 飼料効果 | +211 | 飼料節減 +219 | CMS +818 |
| 種雄牛分娩難易度: | 1.7% | 信頼度 82% | 観測数 122 |
| 娘牛分娩難易度: | 2.1% | 信頼度 70% | 観測数 0 |
| 種雄牛死産率: | 5.1% | 信頼度 64% | 観測数 61 |
| 娘牛死産率: | 4.0% | 信頼度 64% | 観測数 0 |
| 受胎指数: | +0.8 | DPR: +0.5 HCR: +1.4 CCR: +2.1 EFC: +0.6 | |
| 体細胞数: | +2.98 | 生産寿命: +4.2 疾病形質: -0.5 | |
| 経産牛生存能力: | +3.4 | 未経産牛生存能力: +0.3 | |
| ABS RWD®種雄牛受胎性: | NA | 観測数 0 | |
| ABS RWD®トランジションライト™: | ★★★ | | |

| HA gPTA 2023/04 | 娘牛 G | 牛群 G | 信頼度 79% |
|-----------------|------|------|---------|
| | -2 | -1 | 0 +1 +2 |
| 体型 P T A | 0.70 | | |
| 乳器の構成 | 1.18 | | |
| 肢蹄の構成 | 0.37 | | |
| 体重の構成 | 1.33 | | |
| 高さ | 0.46 | 高い | |
| 強さ | 0.75 | 弱い | |
| 体の深さ | 0.13 | 浅い | |
| 泌乳形質 | 1.85 | 鋭角的 | |
| 尻の角度 | 0.84 | 傾斜 | |
| 尻の幅 | 0.10 | 狭い | |
| 後肢の側望 | 0.31 | 曲飛 | |
| 後肢の後望 | 0.91 | X状 | |
| 蹄の角度 | 0.05 | 高い | |
| 肢蹄得点 | 0.07 | 低い | |
| 前乳房の付着 | 1.17 | 強い | |
| 後乳房の高さ | 1.74 | 高い | |
| 後乳房の幅 | 1.44 | 広い | |
| 懸垂韧带 | 0.32 | 強い | |
| 乳房の深さ | 1.20 | 浅い | |
| 前乳頭の位置 | 0.05 | 広い | |
| 後乳頭の位置 | 0.13 | 狭い | |
| 乳頭の長さ | 0.44 | 短い | |

Sexcel
離雄選別精液

SHALOM-P

29HO18756 トリプルクラウン シャローム P ET A2/A2 TPI +2670
840 3138766487 100% NA Born: 2017/02/07 NM\$ +767



母：ウエストコースト スーパーショット サル ET

ベディグリー **アンサー PO × スーパーショット × ミューニオン × スノーマン**

父牛 エンドコジ アンサー PO ET (モントロス)
母牛 ウエストコースト スーパーショット サル ET
- x 日 M - kg - % F - kg - % P - kg

| CDCB 2023/04 | 娘牛 993 | 牛群 136 | 信頼度 99% |
|----------------------|---|---|-----------|
| 乳量 (EBV) | +1,344kg | | |
| 脂肪 (EBV) | +68kg | | +0.12% |
| 蛋白 (EBV) | +50kg | | +0.06% |
| 飼料効果 | +208 | 飼料節減 -45 | CMS +772 |
| 娘牛平均能力: | 乳量 13,485kg 脂肪量 554kg 4.1% 蛋白量 435kg 3.2% | | |
| 種雄牛分娩難易度: | 2.2% | 信頼度 97% | 観測数 1,540 |
| 娘牛分娩難易度: | 1.6% | 信頼度 88% | 観測数 459 |
| 種雄牛死産率: | 6.7% | 信頼度 91% | 観測数 1,130 |
| 娘牛死産率: | 5.0% | 信頼度 89% | 観測数 401 |
| 受胎指数: | -1.1 | DPR: -1.7 HCR: -0.5 CCR: -0.7 EFC: +2.0 | |
| 体細胞数: | +2.99 | 生産寿命: +4.9 疾病形質: +4.8 | |
| 経産牛生存能力: | +1.5 | 未経産牛生存能力: +1.0 | |
| ABS RWD®種雄牛受胎性: | ★★ | 観測数 601 | |
| ABS RWD®トランジションライト™: | ★★★★ | | |

| HA gPTA 2023/04 | 娘牛 102 | 牛群 23 | 信頼度 92% |
|-----------------|--------|-------|---------|
| | -2 | -1 | 0 +1 +2 |
| 体型 P T A | 0.34 | | |
| 乳器の構成 | 0.68 | | |
| 肢蹄の構成 | 0.06 | | |
| 体重の構成 | 1.03 | | |
| 高さ | 0.02 | 低い | |
| 強さ | 0.76 | 弱い | |
| 体の深さ | 0.66 | 浅い | |
| 泌乳形質 | 0.77 | 鋭角的 | |
| 尻の角度 | 2.29 | 傾斜 | |
| 尻の幅 | 0.39 | 狭い | |
| 後肢の側望 | 0.91 | 曲飛 | |
| 後肢の後望 | 0.30 | X状 | |
| 蹄の角度 | 0.54 | 低い | |
| 肢蹄得点 | 0.22 | 高い | |
| 前乳房の付着 | 1.72 | 強い | |
| 後乳房の高さ | 1.18 | 高い | |
| 後乳房の幅 | 0.94 | 広い | |
| 懸垂韧带 | 0.33 | 弱い | |
| 乳房の深さ | 0.67 | 浅い | |
| 前乳頭の位置 | 0.48 | 広い | |
| 後乳頭の位置 | 0.53 | 広い | |
| 乳頭の長さ | 0.85 | 短い | |

LIC
推奨牛
RSG

DANNER-P

29HO18066 ABS ダナー P ET A2/A2 TPI +2478
840 3128557718 99% I Born: 2015/03/31 NM\$ +521



曾祖母：サリー プラネット マニトバ ET VG-85

ベディグリー **パワーボール P × ジャックマン × デニム × プラネット**

父牛 ビューホーム パワーボール P ET (アーンハート P)
母牛 サラートフォード JM ダリ 464 ET
- x 日 M - kg - % F - kg - % P - kg

| IB-MUSA 2023/04 | 娘牛 1,884 | 牛群 406 | 信頼度 99% |
|----------------------|---|---|-----------|
| 乳量 (EBV) | +1,154kg | | |
| 脂肪 (EBV) | +34kg | | -0.08% |
| 蛋白 (EBV) | +50kg | | +0.10% |
| 飼料効果 | +160 | 飼料節減 +62 | CMS +532 |
| 娘牛平均能力: | 乳量 12,944kg 脂肪量 512kg 4.0% 蛋白量 414kg 3.2% | | |
| 種雄牛分娩難易度: | 1.2% | 信頼度 99% | 観測数 4,059 |
| 娘牛分娩難易度: | 1.4% | 信頼度 94% | 観測数 1,210 |
| 種雄牛死産率: | 5.5% | 信頼度 96% | 観測数 3,739 |
| 娘牛死産率: | 5.4% | 信頼度 94% | 観測数 1,095 |
| 受胎指数: | +1.3 | DPR: +1.3 HCR: +0.6 CCR: +2.1 EFC: +1.4 | |
| 体細胞数: | +2.88 | 生産寿命: +1.4 疾病形質: +0.6 | |
| 経産牛生存能力: | -2.2 | 未経産牛生存能力: +0.6 | |
| ABS RWD®種雄牛受胎性: | ★★★★ | 観測数 3,160 | |
| ABS RWD®トランジションライト™: | ★★★★★ | | |

| HA gPTA 2023/04 | 娘牛 93 | 牛群 41 | 信頼度 92% |
|-----------------|-------|-------|---------|
| | -2 | -1 | 0 +1 +2 |
| 体型 P T A | 0.02 | | |
| 乳器の構成 | 0.51 | | |
| 肢蹄の構成 | 1.07 | | |
| 体重の構成 | 0.29 | | |
| 高さ | 0.85 | 高い | |
| 強さ | 0.32 | 弱い | |
| 体の深さ | 0.02 | 浅い | |
| 泌乳形質 | 0.67 | 鋭角的 | |
| 尻の角度 | 1.37 | 傾斜 | |
| 尻の幅 | 0.36 | 広い | |
| 後肢の側望 | 0.13 | 曲飛 | |
| 後肢の後望 | 1.13 | X状 | |
| 蹄の角度 | 0.54 | 低い | |
| 肢蹄得点 | 0.74 | 低い | |
| 前乳房の付着 | 0.70 | 強い | |
| 後乳房の高さ | 0.62 | 高い | |
| 後乳房の幅 | 0.52 | 広い | |
| 懸垂韧带 | 0.30 | 強い | |
| 乳房の深さ | 1.09 | 浅い | |
| 前乳頭の位置 | 0.30 | 狭い | |
| 後乳頭の位置 | 0.53 | 狭い | |
| 乳頭の長さ | 0.53 | 狭い | |

LIC
推奨牛
RSG

MIGOS

94HO20824 スペロ バリアント ラムダ ミーゴス ET A1/A1
CAN 13995413 99% I Born: 2021/02/21

TPI +2597
NM\$ +459



曾祖母: クックビュー ゴールドウィン モニーク EX-96

ベディグリー デルタラムダ × ドック × ドアマン × ゴールドウィン

父 牛 ファーニア デルタラムダ ET (デルタ)
母 牛 プラントビュー ドック マイアミ ET
- x 日 M - kg - % F - kg - % P - kg

CDCB 2023/04 娘牛 G 牛群 G 信頼度 81%

乳量 (EBV) +337kg
脂肪 (EBV) +26kg +0.10%
蛋白 (EBV) +18kg +0.06%
飼料効果 +65 飼料節減 -136 CMS +469

種雄牛分娩難易度: 2.4% 信頼度 63% 観測数 0
娘牛分娩難易度: 2.1% 信頼度 61% 観測数 0
種雄牛死産率: 6.9% 信頼度 60% 観測数 0
娘牛死産率: 6.1% 信頼度 60% 観測数 0
受胎指数: +1.9 DPR: +1.6 HCR: +1.9 CCR: +2.7 EFC: +2.7
体細胞数: +2.77 生産寿命: +4.9 疾病形質: +3.2
経産牛生存能力: +0.9 未経産牛生存能力: +0.9
ABS RWD®種雄牛受胎性: NA 観測数 0
ABS RWD®トランジションライト™: ★★★

| HA gPTA 2023/04 | 娘牛 G | 牛群 G | 信頼度 80% |
|-----------------|------|------|---------|
| | -2 | -1 | 0 +1 +2 |
| 体型 P T A | 2.30 | | |
| 乳房の構成 | 2.31 | | |
| 肢蹄の構成 | 1.16 | | |
| 体重の構成 | 0.43 | | |
| 高さ | 1.57 | 高い | |
| 強さ | 0.73 | 強い | |
| 体の深さ | 0.83 | 深い | |
| 泌乳形質 | 1.49 | 鋭角的 | |
| 尻の角度 | 0.14 | 傾斜 | |
| 尻の幅 | 1.04 | 広い | |
| 後肢の側望 | 0.16 | 直飛 | |
| 後肢の後望 | 1.36 | 垂直 | |
| 蹄の角度 | 2.20 | 高い | |
| 肢蹄得点 | 1.36 | 高い | |
| 前乳房の付着 | 2.74 | 強い | |
| 後乳房の高さ | 3.08 | 高い | |
| 後乳房の幅 | 2.94 | 広い | |
| 懸垂韧带 | 1.51 | 強い | |
| 乳房の深さ | 2.07 | 浅い | |
| 前乳頭の位置 | 0.84 | 狭い | |
| 後乳頭の位置 | 1.01 | 狭い | |
| 乳頭の長さ | 0.22 | 短い | |

Sexcel
種雄選別精液

FITTERS CHOICE

94HO19766 シーマーズ フィッターズ チョイス ET HH5 A2/A2
840 3204593881 99% I Born: 2019/10/11

TPI +2452
NM\$ +139



曾祖母: クッキーカッター Mog ハンカー ET EX-94

ベディグリー クラッシュャブル × ドック × モントレー × モーグル

父 牛 オーリバー-SYC クラッシュャブル ET (クラッシュ)
母 牛 シーマーズ ドック ハナン 28618 ET
1-11 3x264日 M 10,991kg 4.1% F 451kg 3.0% P 330kg

CDCB 2023/04 娘牛 G 牛群 G 信頼度 82%

乳量 (EBV) +473kg
脂肪 (EBV) +13kg -0.04%
蛋白 (EBV) +21kg +0.04%
飼料効果 +40 飼料節減 -196 CMS +144

種雄牛分娩難易度: 4.3% 信頼度 92% 観測数 540
娘牛分娩難易度: 3.1% 信頼度 70% 観測数 0
種雄牛死産率: 8.4% 信頼度 84% 観測数 510
娘牛死産率: 6.8% 信頼度 64% 観測数 0
受胎指数: -1.3 DPR: -1.7 HCR: +0.7 CCR: -0.9 EFC: -0.6
体細胞数: +2.95 生産寿命: +1.4 疾病形質: -3.1
経産牛生存能力: -4.5 未経産牛生存能力: +0.7
ABS RWD®種雄牛受胎性: NA 観測数 0
ABS RWD®トランジションライト™: ★

| HA gPTA 2023/04 | 娘牛 G | 牛群 G | 信頼度 80% |
|-----------------|------|------|---------|
| | -2 | -1 | 0 +1 +2 |
| 体型 P T A | 4.28 | | |
| 乳房の構成 | 3.34 | | |
| 肢蹄の構成 | 2.50 | | |
| 体重の構成 | 0.92 | | |
| 高さ | 4.02 | 高い | |
| 強さ | 1.64 | 強い | |
| 体の深さ | 2.74 | 深い | |
| 泌乳形質 | 4.14 | 鋭角的 | |
| 尻の角度 | 0.69 | 高い | |
| 尻の幅 | 3.19 | 広い | |
| 後肢の側望 | 1.09 | 曲飛 | |
| 後肢の後望 | 2.61 | 垂直 | |
| 蹄の角度 | 2.53 | 高い | |
| 肢蹄得点 | 3.40 | 高い | |
| 前乳房の付着 | 4.40 | 強い | |
| 後乳房の高さ | 4.79 | 高い | |
| 後乳房の幅 | 4.47 | 広い | |
| 懸垂韧带 | 2.74 | 強い | |
| 乳房の深さ | 3.44 | 浅い | |
| 前乳頭の位置 | 2.61 | 狭い | |
| 後乳頭の位置 | 2.96 | 狭い | |
| 乳頭の長さ | 0.40 | 長い | |

Sexcel
種雄選別精液

SUMMERFEST

94HO19370 アバンギャルドアイ KD サマーフェスト ET A2/A2
CAN 13114881 99% I Born: 2018/08/14

TPI +2344
NM\$ +222



母: ウォルナットローン マッカチェン サマー ET EX-95

ベディグリー ドック × マッカチェン × ラバンガード × FBI

父 牛 ウッドクレスト キング ドック EX-90 (キングボーイ)
母 牛 ウォルナットローン マッカチェン サマー ET EX-95
7-02 2x365日 M 16,788kg 4.7% F 787kg 3.3% P 551kg

CDCB 2023/04 娘牛 39 牛群 33 信頼度 88%

乳量 (EBV) +457kg
脂肪 (EBV) +14kg -0.04%
蛋白 (EBV) +19kg +0.04%
飼料効果 +46 飼料節減 -127 CMS +225
種雄牛平均能力: 乳量 12,986kg 脂肪量 511kg 3.9% 蛋白量 405kg 3.1%

種雄牛分娩難易度: 2.5% 信頼度 95% 観測数 1,539
娘牛分娩難易度: 2.8% 信頼度 78% 観測数 24
種雄牛死産率: 6.3% 信頼度 91% 観測数 1,502
娘牛死産率: 5.7% 信頼度 71% 観測数 22
受胎指数: -1.9 DPR: -2.1 HCR: -0.9 CCR: -2.5 EFC: -0.6
体細胞数: +2.97 生産寿命: +2.3 疾病形質: +1.2
経産牛生存能力: -0.5 未経産牛生存能力: +0.8
ABS RWD®種雄牛受胎性: ★★★★★ 観測数 578
ABS RWD®トランジションライト™: ★★

| HA gPTA 2023/04 | 娘牛 G | 牛群 G | 信頼度 81% |
|-----------------|------|------|---------|
| | -2 | -1 | 0 +1 +2 |
| 体型 P T A | 2.73 | | |
| 乳房の構成 | 2.11 | | |
| 肢蹄の構成 | 1.58 | | |
| 体重の構成 | 0.92 | | |
| 高さ | 2.84 | 高い | |
| 強さ | 1.29 | 強い | |
| 体の深さ | 1.76 | 深い | |
| 泌乳形質 | 2.22 | 鋭角的 | |
| 尻の角度 | 0.10 | 傾斜 | |
| 尻の幅 | 1.40 | 広い | |
| 後肢の側望 | 0.90 | 曲飛 | |
| 後肢の後望 | 2.04 | 垂直 | |
| 蹄の角度 | 2.19 | 高い | |
| 肢蹄得点 | 2.08 | 高い | |
| 前乳房の付着 | 2.92 | 強い | |
| 後乳房の高さ | 2.81 | 高い | |
| 後乳房の幅 | 2.70 | 広い | |
| 懸垂韧带 | 2.34 | 強い | |
| 乳房の深さ | 2.45 | 浅い | |
| 前乳頭の位置 | 1.22 | 狭い | |
| 後乳頭の位置 | 1.55 | 狭い | |
| 乳頭の長さ | 0.15 | 短い | |

Sexcel
種雄選別精液

SHOWTIME *RC

94HO19826 ジェイコブス ショウタイム ET *RC A1/A2
CAN 111576086 99% I Born: 2019/12/24

TPI +2421
NM\$ +253



母: アルパレス スナッブル シャキーラ ET EX-97

ベディグリー エクスカリバー × オーカリバー × レッドバースト RED × レジメント RED

父 牛 サンディーバレー KR エクスカリバー (キングロイヤル)
母 牛 アルパレス スナッブル シャキーラ ET EX-97
4-11 2x365日 M 16,133kg 4.8% F 776kg 3.7% P 589kg

CDCB 2023/04 娘牛 G 牛群 G 信頼度 82%

乳量 (EBV) -99kg
脂肪 (EBV) +57kg +0.48%
蛋白 (EBV) +25kg +0.22%
飼料効果 +136 飼料節減 -93 CMS +266

種雄牛分娩難易度: 4.3% 信頼度 94% 観測数 873
娘牛分娩難易度: 3.3% 信頼度 69% 観測数 0
種雄牛死産率: 7.0% 信頼度 87% 観測数 859
娘牛死産率: 4.9% 信頼度 63% 観測数 0
受胎指数: -3.1 DPR: -3.4 HCR: -0.7 CCR: -4.7 EFC: -1.5
体細胞数: +3.23 生産寿命: -1.5 疾病形質: -2.4
経産牛生存能力: -3.3 未経産牛生存能力: +0.6
ABS RWD®種雄牛受胎性: NA 観測数 0
ABS RWD®トランジションライト™: ★

| HA gPTA 2023/04 | 娘牛 G | 牛群 G | 信頼度 81% |
|-----------------|------|------|---------|
| | -2 | -1 | 0 +1 +2 |
| 体型 P T A | 2.71 | | |
| 乳房の構成 | 1.89 | | |
| 肢蹄の構成 | 1.69 | | |
| 体重の構成 | 1.30 | | |
| 高さ | 2.70 | 高い | |
| 強さ | 1.68 | 強い | |
| 体の深さ | 2.10 | 深い | |
| 泌乳形質 | 2.61 | 鋭角的 | |
| 尻の角度 | 0.76 | 傾斜 | |
| 尻の幅 | 3.13 | 広い | |
| 後肢の側望 | 0.14 | 直飛 | |
| 後肢の後望 | 2.35 | 垂直 | |
| 蹄の角度 | 2.90 | 高い | |
| 肢蹄得点 | 1.08 | 高い | |
| 前乳房の付着 | 2.18 | 強い | |
| 後乳房の高さ | 3.44 | 高い | |
| 後乳房の幅 | 3.44 | 広い | |
| 懸垂韧带 | 1.19 | 強い | |
| 乳房の深さ | 1.10 | 浅い | |
| 前乳頭の位置 | 0.83 | 狭い | |
| 後乳頭の位置 | 0.82 | 狭い | |
| 乳頭の長さ | 0.81 | 短い | |

Sexcel
種雄選別精液

BARBER

94HO20835 ペンイングランド バーバー ET A1/A2 **TPI +2912**
 840 3218109837 99% I Born: 2021/01/27 **NM\$ +837**



高祖母: リッチモンドFD S バーバラ ET EX-90

ベディグリー **ファニーカ × レネゲード × フラズルド × ヨダー**
 父 牛 バジヤー SSI ルシア ファニーカ ET (ロシア)
 母 牛 ペンイングランド パープ 16118 ET
 2-00 3x365日 M 12,247kg 4.3% F 531kg 3.4% P 415kg

| CDCB 2023/04 | | 娘牛 G | 牛群 G | 信頼度 81% |
|----------------------|----------------|------------|------------|-----------------|
| 乳量 (EBV) | +641kg | | | |
| 脂肪 (EBV) | +71kg | | | +0.36% |
| 蛋白 (EBV) | +34kg | | | +0.10% |
| 飼料効果 +175 | 飼料節減 -96 | | | CMS +857 |
| 種雄牛分娩難易度: | 2.2% | 信頼度 63% | 観測数 0 | |
| 娘牛分娩難易度: | 1.6% | 信頼度 59% | 観測数 0 | |
| 種雄牛死産率: | 5.4% | 信頼度 60% | 観測数 0 | |
| 娘牛死産率: | 3.8% | 信頼度 57% | 観測数 0 | |
| 受胎指数: +2.1 | DPR: +1.5 | HCR: +2.7 | CCR: +2.6 | EFC: +5.1 |
| 体細胞数: | +2.48 | 生産寿命: +5.6 | 疾病形質: +9.9 | |
| 経産牛生存能力: +1.4 | 未経産牛生存能力: +1.2 | | | |
| ABS RWD®種雄牛受胎性: | NA | 観測数 0 | | |
| ABS RWD®トランジションライト™: | ★★★★ | | | |

| HA gPTA 2023/04 | 娘牛 G | 牛群 G | 信頼度 79% |
|-----------------|----------|---------------|---------|
| 体型 P T A | 1.54 | -2 -1 0 +1 +2 | |
| 乳器の構成 | 1.72 | | |
| 肢蹄の構成 | 0.46 | | |
| 体重の構成 | 1.09 | | |
| 高さ | 1.08 高い | | |
| 強さ | 0.93 強い | | |
| 体の深さ | 0.43 深い | | |
| 泌乳形質 | 0.09 鋭角的 | | |
| 尻の角度 | 0.26 傾斜 | | |
| 尻の幅 | 1.07 広い | | |
| 後肢の側望 | 1.06 曲飛 | | |
| 後肢の後望 | 0.93 垂直 | | |
| 蹄の角度 | 0.75 高い | | |
| 肢蹄得点 | 0.60 高い | | |
| 前乳房の付着 | 2.59 強い | | |
| 後乳房の高さ | 1.46 高い | | |
| 後乳房の幅 | 1.51 広い | | |
| 懸垂韧带 | 0.98 強い | | |
| 乳房の深さ | 2.51 浅い | | |
| 前乳頭の位置 | 1.70 狭い | | |
| 後乳頭の位置 | 1.47 狭い | | |
| 乳頭の長さ | 0.49 短い | | |

Sexcel
 種雄選別精液

ROCKYTOP

94HO20660 シーマーズ ロッキートップ ET A1/A1 **TPI +2956**
 840 3218555796 99% I Born: 2020/11/19 **NM\$ +803**



本牛: シーマーズ ロッキートップ ET

ベディグリー **ヒルトップ × レネゲード × リンカーン × キングボーイ**
 父 牛 クッキーカッター ヒルトップ ET (チャレンジャー)
 母 牛 シーマーズ レネゲード ロス 31076 ET EX-90
 2-11 3x338日 M 19,809kg 4.2% F 838kg 3.0% P 603kg

| CDCB 2023/04 | | 娘牛 G | 牛群 G | 信頼度 81% |
|----------------------|----------------|------------|------------|-----------------|
| 乳量 (EBV) | +1,548kg | | | |
| 脂肪 (EBV) | +82kg | | | +0.16% |
| 蛋白 (EBV) | +54kg | | | +0.04% |
| 飼料効果 +226 | 飼料節減 -172 | | | CMS +809 |
| 種雄牛分娩難易度: | 2.2% | 信頼度 72% | 観測数 10 | |
| 娘牛分娩難易度: | 2.2% | 信頼度 71% | 観測数 0 | |
| 種雄牛死産率: | 6.7% | 信頼度 64% | 観測数 10 | |
| 娘牛死産率: | 4.6% | 信頼度 65% | 観測数 0 | |
| 受胎指数: +0.8 | DPR: +0.6 | HCR: +0.8 | CCR: +1.4 | EFC: +1.9 |
| 体細胞数: | +2.90 | 生産寿命: +3.0 | 疾病形質: +3.3 | |
| 経産牛生存能力: +0.1 | 未経産牛生存能力: +0.5 | | | |
| ABS RWD®種雄牛受胎性: | NA | 観測数 0 | | |
| ABS RWD®トランジションライト™: | ★★★ | | | |

| HA gPTA 2023/04 | 娘牛 G | 牛群 G | 信頼度 79% |
|-----------------|----------|---------------|---------|
| 体型 P T A | 2.12 | -2 -1 0 +1 +2 | |
| 乳器の構成 | 2.05 | | |
| 肢蹄の構成 | 0.85 | | |
| 体重の構成 | 0.73 | | |
| 高さ | 1.04 高い | | |
| 強さ | 0.99 強い | | |
| 体の深さ | 0.74 深い | | |
| 泌乳形質 | 1.17 鋭角的 | | |
| 尻の角度 | 1.00 高い | | |
| 尻の幅 | 1.58 広い | | |
| 後肢の側望 | 0.05 曲飛 | | |
| 後肢の後望 | 0.89 垂直 | | |
| 蹄の角度 | 1.20 高い | | |
| 肢蹄得点 | 1.02 高い | | |
| 前乳房の付着 | 2.06 強い | | |
| 後乳房の高さ | 3.26 高い | | |
| 後乳房の幅 | 3.23 広い | | |
| 懸垂韧带 | 1.06 強い | | |
| 乳房の深さ | 0.72 浅い | | |
| 前乳頭の位置 | 0.69 狭い | | |
| 後乳頭の位置 | 1.03 狭い | | |
| 乳頭の長さ | 0.33 短い | | |

Sexcel
 種雄選別精液

ROLLY *RC

94HO20891 モーニングビュー ローリー ET *RC A1/A2 **TPI +2809**
 840 3222920074 99% I Born: 2021/05/23 **NM\$ +741**



高祖母の母: モーニングビュー スーパー ロキシー EX-90

ベディグリー **トップドッグ × カスケード × サルバドレ*RC × エンタイトル**
 父 牛 ホーマーズ トップドッグ ET (ローマ)
 母 牛 モーニングビュー カスケード 6754 ET VG-85
 2-04 3x303日 M 13,776kg 4.2% F 578kg 3.2% P 445kg

| CDCB 2023/04 | | 娘牛 G | 牛群 G | 信頼度 80% |
|----------------------|----------------|------------|------------|-----------------|
| 乳量 (EBV) | +1,328kg | | | |
| 脂肪 (EBV) | +74kg | | | +0.18% |
| 蛋白 (EBV) | +46kg | | | +0.04% |
| 飼料効果 +196 | 飼料節減 -184 | | | CMS +754 |
| 種雄牛分娩難易度: | 2.0% | 信頼度 71% | 観測数 3 | |
| 娘牛分娩難易度: | 2.2% | 信頼度 70% | 観測数 0 | |
| 種雄牛死産率: | 6.2% | 信頼度 63% | 観測数 3 | |
| 娘牛死産率: | 5.2% | 信頼度 64% | 観測数 0 | |
| 受胎指数: -0.1 | DPR: -0.7 | HCR: +0.6 | CCR: -1.0 | EFC: +4.1 |
| 体細胞数: | +2.58 | 生産寿命: +3.9 | 疾病形質: +4.1 | |
| 経産牛生存能力: +0.1 | 未経産牛生存能力: +0.5 | | | |
| ABS RWD®種雄牛受胎性: | NA | 観測数 0 | | |
| ABS RWD®トランジションライト™: | ★★★ | | | |

| HA gPTA 2023/04 | 娘牛 G | 牛群 G | 信頼度 77% |
|-----------------|----------|---------------|---------|
| 体型 P T A | 1.31 | -2 -1 0 +1 +2 | |
| 乳器の構成 | 1.28 | | |
| 肢蹄の構成 | 0.62 | | |
| 体重の構成 | 0.36 | | |
| 高さ | 0.86 高い | | |
| 強さ | 0.54 強い | | |
| 体の深さ | 0.43 深い | | |
| 泌乳形質 | 0.79 鋭角的 | | |
| 尻の角度 | 0.17 高い | | |
| 尻の幅 | 0.63 広い | | |
| 後肢の側望 | 0.26 曲飛 | | |
| 後肢の後望 | 0.53 垂直 | | |
| 蹄の角度 | 0.72 高い | | |
| 肢蹄得点 | 0.83 高い | | |
| 前乳房の付着 | 1.28 強い | | |
| 後乳房の高さ | 2.26 高い | | |
| 後乳房の幅 | 2.02 広い | | |
| 懸垂韧带 | 0.34 強い | | |
| 乳房の深さ | 0.48 浅い | | |
| 前乳頭の位置 | 0.77 狭い | | |
| 後乳頭の位置 | 0.65 狭い | | |
| 乳頭の長さ | 0.38 短い | | |

Sexcel
 種雄選別精液

HEXAGON

94HO20822 デノボ 18732 ヘキサゴン ET A2/A2 **TPI +3025**
 840 3238258763 99% I Born: 2021/11/09 **NM\$ +1008**



曾祖母: クッキーカッター DTA ハビタン ET EX-90

ベディグリー **ガードナー × アクユラ × ジャレット × デルタ**
 父 牛 バインツリー ガードナー ET (ヘロイック)
 母 牛 AOT アクユラ ハステイ ET
 - x 日 M - kg - % F - kg - % P - kg

| CDCB 2023/04 | | 娘牛 G | 牛群 G | 信頼度 79% |
|----------------------|----------------|------------|------------|------------------|
| 乳量 (EBV) | +765kg | | | |
| 脂肪 (EBV) | +81kg | | | +0.40% |
| 蛋白 (EBV) | +54kg | | | +0.24% |
| 飼料効果 +244 | 飼料節減 +12 | | | CMS +1031 |
| 種雄牛分娩難易度: | 1.7% | 信頼度 61% | 観測数 0 | |
| 娘牛分娩難易度: | 2.0% | 信頼度 57% | 観測数 0 | |
| 種雄牛死産率: | 5.2% | 信頼度 57% | 観測数 0 | |
| 娘牛死産率: | 4.5% | 信頼度 55% | 観測数 0 | |
| 受胎指数: +1.6 | DPR: +1.1 | HCR: +1.9 | CCR: +2.2 | EFC: +4.1 |
| 体細胞数: | +2.83 | 生産寿命: +6.1 | 疾病形質: +7.3 | |
| 経産牛生存能力: +3.5 | 未経産牛生存能力: +0.8 | | | |
| ABS RWD®種雄牛受胎性: | NA | 観測数 0 | | |
| ABS RWD®トランジションライト™: | ★★★★ | | | |

| HA gPTA 2023/04 | 娘牛 G | 牛群 G | 信頼度 78% |
|-----------------|----------|---------------|---------|
| 体型 P T A | 1.80 | -2 -1 0 +1 +2 | |
| 乳器の構成 | 1.20 | | |
| 肢蹄の構成 | 0.80 | | |
| 体重の構成 | 0.18 | | |
| 高さ | 1.10 高い | | |
| 強さ | 0.65 強い | | |
| 体の深さ | 0.98 深い | | |
| 泌乳形質 | 1.57 鋭角的 | | |
| 尻の角度 | 0.13 高い | | |
| 尻の幅 | 0.72 広い | | |
| 後肢の側望 | 0.64 曲飛 | | |
| 後肢の後望 | 0.87 垂直 | | |
| 蹄の角度 | 0.21 高い | | |
| 肢蹄得点 | 1.15 高い | | |
| 前乳房の付着 | 1.33 強い | | |
| 後乳房の高さ | 1.54 高い | | |
| 後乳房の幅 | 2.08 広い | | |
| 懸垂韧带 | 2.85 強い | | |
| 乳房の深さ | 0.86 浅い | | |
| 前乳頭の位置 | 0.88 狭い | | |
| 後乳頭の位置 | 0.81 狭い | | |
| 乳頭の長さ | 0.43 長い | | |

Sexcel
 種雄選別精液

AGENT

29HO20908 デノボ 19050 エージェント ET HH5 A2/A2 TPI +3100
840 3238259081 99% I Born: 2022/01/31 NM\$ +1179



ベディグリー アバロン × グスマン × ナイトキャップ × ジョスパー

父 牛 デノボ 16770 アバロン ET (アキュラ)
母 牛 ジェノソース パンビ 48335 ET
- x 日 M - kg - % F - kg - % P - kg

CDCB 2023/04 娘牛 G 牛群 G 信頼度 79%

| | | |
|-----------|-----------|-----------|
| 乳量 (EBV) | +1,573kg | |
| 脂肪 (EBV) | +97kg | +0.28% |
| 蛋白 (EBV) | +54kg | +0.04% |
| 飼料効果 +289 | 飼料節減 +167 | CMS +1187 |

種雄牛分娩難易度: 1.9% 信頼度 60% 観測数 0
娘牛分娩難易度: 1.8% 信頼度 57% 観測数 0
種雄牛死産率: 6.4% 信頼度 56% 観測数 0
娘牛死産率: 4.3% 信頼度 55% 観測数 0
受胎指数: +1.8 DPR: +1.4 HCR: +3.3 CCR: +3.1 EFC: +1.6
体細胞数: +2.82 生産寿命: +7.1 疾病形質: +7.4
経産牛生存能力: +4.6 未経産牛生存能力: +0.8
ABS RWD®種雄牛受胎性: NA 観測数 0
ABS RWD®トランジションライト™: ★★★★★

HA gPTA 2023/04 娘牛 G 牛群 G 信頼度 78%

| | | | | | |
|----------|---------|--|--|--|--|
| 体型 P T A | 0.74 | | | | |
| 乳房の構成 | 1.31 | | | | |
| 肢蹄の構成 | 0.52 | | | | |
| 体重の構成 | 0.09 | | | | |
| 高さ | 0.08 低い | | | | |
| 強さ | 0.07 弱い | | | | |
| 体の深さ | 0.55 浅い | | | | |
| 泌乳形質 | 0.16 粗野 | | | | |
| 尻の角度 | 0.71 傾斜 | | | | |
| 尻の幅 | 0.31 狭い | | | | |
| 後肢の側望 | 0.78 直飛 | | | | |
| 後肢の後望 | 0.49 垂直 | | | | |
| 蹄の角度 | 0.37 高い | | | | |
| 肢蹄得点 | 0.49 高い | | | | |
| 前乳房の付着 | 1.10 強い | | | | |
| 後乳房の高さ | 1.54 高い | | | | |
| 後乳房の幅 | 2.05 広い | | | | |
| 懸垂初帯 | 0.48 強い | | | | |
| 乳房の深さ | 0.91 浅い | | | | |
| 前乳頭の位置 | 0.32 狭い | | | | |
| 後乳頭の位置 | 0.13 狭い | | | | |
| 乳頭の長さ | 0.83 短い | | | | |

Sexcel
種雄選別精液

MARTINI-PP

29HO20649 ボーマッツ マティーニ PP ET A2/A2 TPI +2921
840 3234463488 99% I Born: 2021/05/05 NM\$ +1014



ベディグリー メンデル P × ラスター P × メガデューク × デルタ

父 牛 ウィンスター メンデル P ET (エンティティ)
母 牛 ボーマッツ ラスター P 9186 ET
2-01 3x365日 M 16,316kg 4.6% F 754kg 3.2% P 520kg

CDCB 2023/04 娘牛 G 牛群 G 信頼度 80%

| | | |
|-----------|-----------|-----------|
| 乳量 (EBV) | +1,051kg | |
| 脂肪 (EBV) | +109kg | +0.52% |
| 蛋白 (EBV) | +44kg | +0.08% |
| 飼料効果 +299 | 飼料節減 +267 | CMS +1023 |

種雄牛分娩難易度: 2.1% 信頼度 62% 観測数 0
娘牛分娩難易度: 2.3% 信頼度 60% 観測数 0
種雄牛死産率: 5.2% 信頼度 59% 観測数 0
娘牛死産率: 5.3% 信頼度 59% 観測数 0
受胎指数: -0.2 DPR: -0.5 HCR: +0.3 CCR: +1.1 EFC: -0.1
体細胞数: +2.91 生産寿命: +3.9 疾病形質: +1.0
経産牛生存能力: +2.7 未経産牛生存能力: +0.6
ABS RWD®種雄牛受胎性: NA 観測数 0
ABS RWD®トランジションライト™: ★★

HA gPTA 2023/04 娘牛 G 牛群 G 信頼度 78%

| | | | | | |
|----------|----------|--|--|--|--|
| 体型 P T A | 1.24 | | | | |
| 乳房の構成 | 1.11 | | | | |
| 肢蹄の構成 | 0.08 | | | | |
| 体重の構成 | 1.04 | | | | |
| 高さ | 0.08 高い | | | | |
| 強さ | 0.54 弱い | | | | |
| 体の深さ | 0.25 浅い | | | | |
| 泌乳形質 | 1.56 鋭角的 | | | | |
| 尻の角度 | 0.21 高い | | | | |
| 尻の幅 | 0.48 広い | | | | |
| 後肢の側望 | 0.98 曲飛 | | | | |
| 後肢の後望 | 0.13 X 扶 | | | | |
| 蹄の角度 | 0.05 高い | | | | |
| 肢蹄得点 | 0.19 高い | | | | |
| 前乳房の付着 | 1.09 強い | | | | |
| 後乳房の高さ | 1.89 高い | | | | |
| 後乳房の幅 | 1.66 広い | | | | |
| 懸垂初帯 | 0.14 強い | | | | |
| 乳房の深さ | 0.57 浅い | | | | |
| 前乳頭の位置 | 0.60 広い | | | | |
| 後乳頭の位置 | 0.34 広い | | | | |
| 乳頭の長さ | 0.68 長い | | | | |

Sexcel
種雄選別精液

MENDEL-P

29HO19518 ウィンスター メンデル P ET A2/A2 TPI +2949
840 3208037185 99% I Born: 2019/08/01 NM\$ +1042



ベディグリー エンティティ × ウインドフォール × パワーボール P × メロウ

父 牛 デノボ 8084 エンティティ ET (マターズ)
母 牛 ウィンスター ウインドフォール 4539 ET EX-90
2-03 3x365日 M 14,983kg 4.1% F 616kg 3.3% P 496kg

CDCB 2023/04 娘牛 12 牛群 2 信頼度 85%

| | | |
|-----------|-----------|-----------|
| 乳量 (EBV) | +748kg | |
| 脂肪 (EBV) | +122kg | +0.72% |
| 蛋白 (EBV) | +44kg | +0.16% |
| 飼料効果 +316 | 飼料節減 +194 | CMS +1057 |

娘牛平均能力: 乳量 13,297kg 脂肪量 624kg 4.7% 蛋白量 451kg 3.4%

種雄牛分娩難易度: 1.8% 信頼度 90% 観測数 267
娘牛分娩難易度: 1.3% 信頼度 87% 観測数 9
種雄牛死産率: 5.2% 信頼度 85% 観測数 245
娘牛死産率: 4.1% 信頼度 85% 観測数 9
受胎指数: -0.3 DPR: -1.1 HCR: +0.4 CCR: +0.0 EFC: +4.2
体細胞数: +2.94 生産寿命: +3.3 疾病形質: +0.6
経産牛生存能力: +2.2 未経産牛生存能力: +0.6
ABS RWD®種雄牛受胎性: ★★ 観測数 1,301
ABS RWD®トランジションライト™: ★

HA gPTA 2023/04 娘牛 G 牛群 G 信頼度 80%

| | | | | | |
|----------|----------|--|--|--|--|
| 体型 P T A | 0.76 | | | | |
| 乳房の構成 | 1.10 | | | | |
| 肢蹄の構成 | 0.22 | | | | |
| 体重の構成 | 1.66 | | | | |
| 高さ | 0.31 低い | | | | |
| 強さ | 1.15 弱い | | | | |
| 体の深さ | 0.81 浅い | | | | |
| 泌乳形質 | 1.46 鋭角的 | | | | |
| 尻の角度 | 0.10 高い | | | | |
| 尻の幅 | 0.06 狭い | | | | |
| 後肢の側望 | 1.21 曲飛 | | | | |
| 後肢の後望 | 0.66 X 扶 | | | | |
| 蹄の角度 | 0.18 低い | | | | |
| 肢蹄得点 | 0.12 低い | | | | |
| 前乳房の付着 | 0.86 強い | | | | |
| 後乳房の高さ | 1.51 高い | | | | |
| 後乳房の幅 | 1.55 広い | | | | |
| 懸垂初帯 | 0.23 強い | | | | |
| 乳房の深さ | 0.47 浅い | | | | |
| 前乳頭の位置 | 0.36 狭い | | | | |
| 後乳頭の位置 | 0.45 狭い | | | | |
| 乳頭の長さ | 0.85 短い | | | | |

Sexcel
種雄選別精液

MEADOW-PP

29HO20573 ウィンスター メドー PP ET A1/A2 TPI +2941
840 3224809815 99% I Born: 2021/03/31 NM\$ +1014



ベディグリー メンデル P × アキュラ × デルタ × ルビコン

父 牛 ウィンスター メンデル P ET (エンティティ)
母 牛 ウィンスター アキュラ 6379 ET
2-01 3x365日 M 10,678kg 4.5% F 484kg 3.7% P 391kg

CDCB 2023/04 娘牛 G 牛群 G 信頼度 80%

| | | |
|-----------|----------|-----------|
| 乳量 (EBV) | +190kg | |
| 脂肪 (EBV) | +112kg | +0.82% |
| 蛋白 (EBV) | +34kg | +0.22% |
| 飼料効果 +263 | 飼料節減 +76 | CMS +1035 |

種雄牛分娩難易度: 1.6% 信頼度 71% 観測数 2
娘牛分娩難易度: 1.2% 信頼度 70% 観測数 0
種雄牛死産率: 5.6% 信頼度 64% 観測数 2
娘牛死産率: 4.2% 信頼度 64% 観測数 0
受胎指数: +0.5 DPR: +0.0 HCR: +1.7 CCR: +1.9 EFC: +1.1
体細胞数: +2.83 生産寿命: +5.1 疾病形質: +6.5
経産牛生存能力: +4.4 未経産牛生存能力: +0.7
ABS RWD®種雄牛受胎性: NA 観測数 0
ABS RWD®トランジションライト™: ★★

HA gPTA 2023/04 娘牛 G 牛群 G 信頼度 78%

| | | | | | |
|----------|----------|--|--|--|--|
| 体型 P T A | 0.64 | | | | |
| 乳房の構成 | 1.19 | | | | |
| 肢蹄の構成 | 0.08 | | | | |
| 体重の構成 | 0.92 | | | | |
| 高さ | 0.69 低い | | | | |
| 強さ | 0.62 弱い | | | | |
| 体の深さ | 0.67 浅い | | | | |
| 泌乳形質 | 0.48 鋭角的 | | | | |
| 尻の角度 | 0.11 傾斜 | | | | |
| 尻の幅 | 0.21 狭い | | | | |
| 後肢の側望 | 0.49 曲飛 | | | | |
| 後肢の後望 | 0.50 X 扶 | | | | |
| 蹄の角度 | 0.05 低い | | | | |
| 肢蹄得点 | 0.06 高い | | | | |
| 前乳房の付着 | 1.33 強い | | | | |
| 後乳房の高さ | 1.47 高い | | | | |
| 後乳房の幅 | 1.32 広い | | | | |
| 懸垂初帯 | 0.23 弱い | | | | |
| 乳房の深さ | 0.60 浅い | | | | |
| 前乳頭の位置 | 0.07 狭い | | | | |
| 後乳頭の位置 | 0.13 広い | | | | |
| 乳頭の長さ | 0.22 短い | | | | |

Sexcel
種雄選別精液

EMPOWER

29HO20939 サンディーバレー P エンパワー ET A2/A2 TPI +3054
840 3231725291 99% I Born: 2021/10/27 NM\$ +1001



ベディグリー パーフェクト × プラス × アブレンティス × ヨダー

父 牛 シーマーズ RENGD パーフェクト ET (レネゲード)
母 牛 サンディーバレー エスカナバ ET EX-90

2-02 3x365日 M 17,010kg 3.8% F 653kg 3.1% P 528kg

| CDCB 2023/04 | 娘牛 G | 牛群 G | 信頼度 80% |
|----------------------|----------------|------------|-----------|
| 乳量 (EBV) | +1,161kg | | |
| 脂肪 (EBV) | +68kg | | +0.18% |
| 蛋白 (EBV) | +50kg | | +0.10% |
| 飼料効果 +228 | 飼料節減 +143 | | CMS +1017 |
| 種雄牛分娩難易度: | 2.3% | 信頼度 63% | 観測数 0 |
| 娘牛分娩難易度: | 1.8% | 信頼度 60% | 観測数 0 |
| 種雄牛死産率: | 5.3% | 信頼度 60% | 観測数 0 |
| 娘牛死産率: | 4.0% | 信頼度 59% | 観測数 0 |
| 受胎指数: +1.6 | DPR: +1.2 | HCR: +2.5 | CCR: +2.9 |
| 体細胞数: +2.67 | 生産寿命: +6.9 | 疾病形質: +6.3 | |
| 経産牛生存能力: +1.4 | 未経産牛生存能力: +0.7 | | |
| ABS RWD®種雄牛受胎性: | NA | 観測数 0 | |
| ABS RWD®トランジションライト™: | ★★★★ | | |

| HA gPTA 2023/04 | 娘牛 G | 牛群 G | 信頼度 79% |
|-----------------|----------|---------------|---------|
| 体型 P T A | 2.24 | -2 -1 0 +1 +2 | |
| 乳房の構成 | 2.03 | | |
| 肢蹄の構成 | 1.99 | | |
| 体重の構成 | 0.20 | | |
| 高さ | 0.44 高い | | |
| 強さ | 0.30 強い | | |
| 体の深さ | 0.37 深い | | |
| 泌乳形質 | 1.51 鋭角的 | | |
| 尻の角度 | 0.63 高い | | |
| 尻の幅 | 0.97 広い | | |
| 後肢の側望 | 0.54 直飛 | | |
| 後肢の後望 | 2.17 垂直 | | |
| 蹄の角度 | 1.31 高い | | |
| 肢蹄得点 | 1.92 高い | | |
| 前乳房の付着 | 1.72 強い | | |
| 後乳房の高さ | 2.69 高い | | |
| 後乳房の幅 | 3.19 広い | | |
| 懸垂韧带 | 1.42 強い | | |
| 乳房の深さ | 0.82 浅い | | |
| 前乳頭の位置 | 1.07 狭い | | |
| 後乳頭の位置 | 1.42 狭い | | |
| 乳頭の長さ | 0.44 短い | | |



DUFFY

29HO19773 キングスランソム ダフィー ET A2/A2 TPI +3103
840 3208834966 99% I Born: 2020/01/01 NM\$ +1189



ベディグリー アクユラ × リオ × モデスティ × キングボーイ

父 牛 バインツリー アクユラ ET (アチーバー)
母 牛 キングスランソム R ドントライアットホーム EX-90

3-00 3x314日 M 16,624kg 4.2% F 694kg 2.9% P 486kg

| CDCB 2023/04 | 娘牛 G | 牛群 G | 信頼度 82% |
|----------------------|----------------|------------|-----------|
| 乳量 (EBV) | +1,261kg | | |
| 脂肪 (EBV) | +95kg | | +0.36% |
| 蛋白 (EBV) | +56kg | | +0.12% |
| 飼料効果 +298 | 飼料節減 +248 | | CMS +1204 |
| 種雄牛分娩難易度: | 2.2% | 信頼度 93% | 観測数 569 |
| 娘牛分娩難易度: | 2.1% | 信頼度 70% | 観測数 0 |
| 種雄牛死産率: | 5.6% | 信頼度 86% | 観測数 568 |
| 娘牛死産率: | 4.2% | 信頼度 64% | 観測数 0 |
| 受胎指数: +1.0 | DPR: +0.7 | HCR: +2.4 | CCR: +1.9 |
| 体細胞数: +2.83 | 生産寿命: +6.9 | 疾病形質: +8.0 | |
| 経産牛生存能力: +4.8 | 未経産牛生存能力: +0.7 | | |
| ABS RWD®種雄牛受胎性: | ★★★★ | 観測数 1,863 | |
| ABS RWD®トランジションライト™: | ★★★★ | | |

| HA gPTA 2023/04 | 娘牛 G | 牛群 G | 信頼度 81% |
|-----------------|----------|---------------|---------|
| 体型 P T A | 0.93 | -2 -1 0 +1 +2 | |
| 乳房の構成 | 1.36 | | |
| 肢蹄の構成 | 1.10 | | |
| 体重の構成 | 1.11 | | |
| 高さ | 1.03 低い | | |
| 強さ | 0.65 弱い | | |
| 体の深さ | 0.60 浅い | | |
| 泌乳形質 | 0.63 鋭角的 | | |
| 尻の角度 | 0.17 高い | | |
| 尻の幅 | 0.36 狭い | | |
| 後肢の側望 | 0.54 直飛 | | |
| 後肢の後望 | 0.71 垂直 | | |
| 蹄の角度 | 0.24 高い | | |
| 肢蹄得点 | 0.88 高い | | |
| 前乳房の付着 | 1.04 強い | | |
| 後乳房の高さ | 1.63 高い | | |
| 後乳房の幅 | 1.78 広い | | |
| 懸垂韧带 | 0.25 強い | | |
| 乳房の深さ | 0.08 浅い | | |
| 前乳頭の位置 | 0.48 狭い | | |
| 後乳頭の位置 | 0.76 狭い | | |
| 乳頭の長さ | 0.13 短い | | |



アイコンサイアー精液販売契約のおしらせ

- 1. 利用**
全てのアイコンサイアー精液は、アイコンサイアー契約に沿って販売しています。
そのため、購入者は、購入者が飼育している乳牛に、ABSグローバル社が提供するアイコンサイアーの遺伝資源を利用して下さい。
- 2. 売買の条件**
精液の購入者はオールジャパンブリーダーズサービス社からの事前の許可を得ずに、直接または間接的に以下のことを行わないで下さい。
a) アイコンサイアーの遺伝資源（受精卵も含む）を転売や、またはアイコンサイアーの後継牛を妊娠している牛を販売してはいけません。
b) 生まれた産子が雄の場合、その時点での父牛がアイコンサイアー・サイト (www.absglobal.com/icon-sires) に記載されている種雄牛であれば、その息子牛が購入者が飼育する雌牛への自然交配、肥育、屠畜用のみとして、人工授精所への販売、第三者による繁殖のための使用、精液を販売するための採精を禁止とします。

DPR = 娘牛妊娠率 HCR = 未経産牛受胎率 CCR = 経産牛受胎率 EFC = 初産分娩日齢 ABS RWD = ABSリアルワールドデータ

= ダイヤモンドサイアー 能力の娘牛 1,000 頭以上 (セカンドクローブ)
 = ロックソリッドジェネティクス 娘牛 100 頭以上 60 牛群以上 (高信頼度)
 = プレグナンシーキング (高受胎率)
 = 雌雄選別精液
 = ABS ICON SIRE (要契約種雄牛)

PTA (予測伝達能力) と EBV (推定育種値)
種雄牛の成績表示 (乳量、乳脂量、乳蛋白質量とその率) には各国での考え方に相違点があり、アメリカではPTA、日本、カナダなどはEBVという表示形式をとっている。PTAとは種雄牛がその娘牛に伝達する遺伝的能力を示し、EBVとは種雄牛が持っている育種値を示す。つまりEBVはPTAを2倍した値となる。

オールジャパン ブリーダーズ サービス株式会社
〒089-1247 北海道帯広市昭和町東5線113番地
TEL 0155-64-5344 FAX 0155-64-5736 E-mail: abs@jlt.ne.jp <https://www.ajbs.co.jp>

北九州営業所 〒861-1112 熊本県合志市幾久富 1348 番地 1 TEL 096-248-8344 FAX 096-248-8344
 南九州営業所 〒885-0111 宮崎県都城市菓子野町 11584-3 TEL 0986-37-1758 FAX 0986-37-1758
 東北地区代理店 (有)ファーストステージ 〒981-4212 宮城県加美郡加美町下狼塚字松原 1 TEL 0229-63-4038 FAX 0229-63-5094