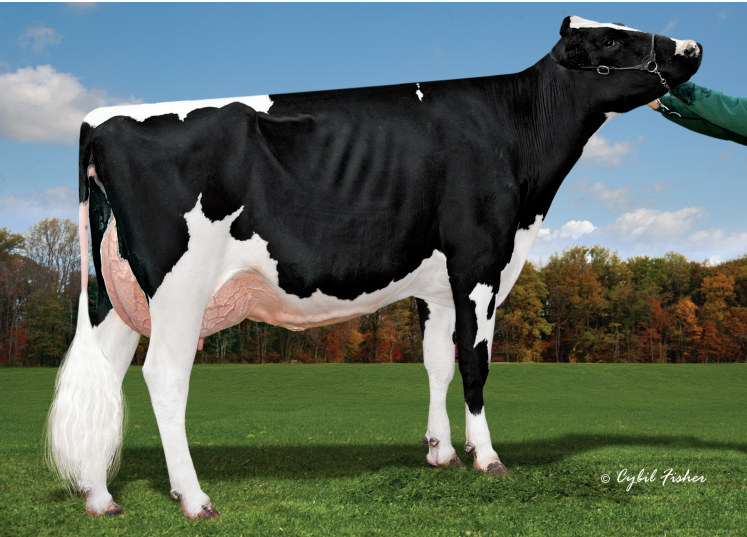




HEXAGON

94HO20822 デノボ 18732 ヘキサゴン ET A2/A2
840 3238258763 99% | Born: 2021/11/09

TPI +3007 / Net Merit \$ +988



曾祖母:クッキーカッター DTA ハビタン ET

父 牛 パイツリー ガードナー ET
母 牛 AOT アキュラ ハスティ ET
- x - 日 M - kg - % F - kg - % P - kg
母の父 パイツリー アキュラ ET
祖母の父 クリアエコー JED ジャレッド 745 ET

DPR=娘牛妊娠率 HCR=未経産牛受胎率 CCR=経産牛受胎率
EFC=初産分娩日齢 ABS RWD=ABSリアルワールドデータ

【PTA (予測伝達能力) と EBV (推定育種値)】

種雄牛の成績表示 (乳量、乳脂量、乳蛋白質量とその率) には各国での考え方に相違点があり、アメリカでは PTA、日本、カナダなどは EBV という表示形式をとっている。PTA とは種雄牛がその娘牛に伝達する遺伝的能力を示し、EBV とは種雄牛が持っている育種値を示す。つまり EBV は PTA を 2 倍した値となる。

RSG
ダイヤモンドサイアー
能力の娘牛 1,000 頭以上
(セカンドクローブ)

プレグナンシーキング
(高受胎率)

RSG
ロックソリッドジェネティクス
娘牛 100 頭以上 60 牛群以上
(高信頼度)

LSIC (家畜精液輸入協議会)
推奨牛

ご注文・お問い合わせは
こちらまで

オールジャパン ブリーダーズ サービス株式会社

〒089-1247 北海道帯広市昭和町東 5 線 113 番地
TEL 0155-64-5344 Fax 0155-64-5736 abs@jlt.ne.jp

北九州営業所 〒861-1112 熊本県合志市幾久富 1348 番地 1 TEL 096-248-8344 FAX 096-248-8344
南九州営業所 〒885-0111 宮崎県都城市菓子野町 11584-3 TEL 0986-37-1758 FAX 0986-37-1758
東北地区代理店 街ファーストステージ
〒981-4212 宮城県加美郡加美町下狼塚字松原 1 TEL 0229-63-4038 FAX 0229-63-5094



オールジャパンブリーダーズサービス株式会社
オフィシャルサイト

Q aajs.co.jp

HOLSTEIN

CDCB 2023/08	娘牛 G	牛群 G	信頼度 79%
乳量 (EBV)	+844kg		
脂肪 (EBV)	+79kg		+0.36%
蛋白 (EBV)	+56kg		+0.22%
飼料効果 +243	飼料節減 +0		CM\$ +1010
娘牛平均能力	乳量 - kg	脂肪量 - kg	- % 蛋白量 - kg - %
種雄牛分娩難易度: 1.7%	信頼度 63%	観測数	0
娘牛分娩難易度: 1.8%	信頼度 57%	観測数	0
種雄牛死産率: 5.3%	信頼度 59%	観測数	0
娘牛死産率: 4.6%	信頼度 56%	観測数	0
受胎指数: +1.2	DPR: +0.7	HCR: +1.5	CCR: +1.8 EFC: +4.0
体細胞数: +2.86	生産寿命: +5.9	疾病形質: +7.2	
経産牛生存能力: +3.3	未経産牛生存能力: +0.8		
ABS RWD® 種雄牛受胎性:	NA	観測数	0
ABS RWD® トランジションライト™:	★★★★★		

HA gPTA 2023/08	娘牛 G	牛群 G	信頼度 78%
	-2	-1	0 +1 +2
体型 P T A	1.79		
乳器の構成	1.21		
肢蹄の構成	0.90		
体重の構成	0.25		
高さ	1.10 高い		
強さ	0.69 強い		
体の深さ	0.96 深い		
泌乳形質	1.49 鋭角的		
尻の角度	0.15 高い		
尻の幅	0.70 広い		
後肢の側望	0.93 曲飛		
後肢の後望	0.79 垂直		
蹄の角度	0.33 高い		
肢蹄得点	1.23 高い		
前乳房の付着	1.35 強い		
後乳房の高さ	1.57 高い		
後乳房の幅	2.06 広い		
懸垂靱帯	0.74 強い		
乳房の深さ	0.94 浅い		
前乳頭の位置	0.82 狭い		
後乳頭の位置	0.70 狭い		
乳頭の長さ	0.37 長い		