



AUGUST 2023  
PROFIT POWER  
**DAIRY**



Profit from Genetic Progress



# VENTURE

29HO18870 デノボ 2705 ベンチャー ET A2/A2 **TPI +2899**  
840 3143060606 99% I Born: 2017/09/19 **NM\$ +1112**



曾祖母：クリアエコー M-O-M 2150 ET VG-87

- NM\$ランキング6位!
- 圧巻の乳脂肪率、低い体細胞数、乳質改良に是非
- 正確な乳頭配置で多頭管理やロボットにも最適

適性交配リスト バーリー、ダンテ、ローソン

ペディグリー アチャーバー × デルタ × スーパーサイアー × マンオーマン

父牛 **ABS アチャーバー ET (ヨダー)**  
母牛 **デスー デルタ 4900 ET EX-90**  
2-02 3x365日 M 14,170kg 4.2% F 590kg 3.4% P 482kg  
母の父 MR モーグル デルタ 1427 ET  
祖母の父 シーガルベイ スーパーサイアー ET EX-90

CDCB 2023/08		娘牛 4,945	牛群 171	信頼度 99%		
乳量 (EBV)	+1,000kg					
脂肪 (EBV)	+117kg			+0.60%		
蛋白 (EBV)	+40kg			+0.06%		
飼料効果 +315	飼料節減 +347			<b>CMS</b> +1126		
娘牛平均能力 乳量 13,052kg 脂肪量 601kg 4.6% 蛋白量 442kg 3.4%						
種雄牛分娩難易度:	1.9%	信頼度 97%	観測数 2,514			
娘牛分娩難易度:	1.6%	信頼度 89%	観測数 480			
種雄牛死産率:	5.4%	信頼度 95%	観測数 2,729			
娘牛死産率:	4.8%	信頼度 91%	観測数 455			
受胎指数: -0.9	DPR: -1.5	HCR: +1.9	CCR: +0.3	EFC: -0.8		
体細胞数:	+2.58	生産寿命: +5.1	疾病形質: +7.7			
経産牛生存能力:	+2.2	未経産牛生存能力:	+0.6			
ABS RWD*種雄牛受胎性:	★★★	観測数	948			
ABS RWD*トランジションライト™:	★★★					
HA gPTA 2023/08		娘牛 354	牛群 59	信頼度 96%		
体型 P T A	0.29	-2	-1	0	+1	+2
乳房の構成	0.62					
肢蹄の構成	0.41					
体重の構成	1.32					
高さ	1.51	低い				
強さ	1.45	弱い				
体の深さ	1.51	浅い				
泌乳形質	0.80	粗野				
尻の角度	0.64	高い				
尻の幅	1.10	狭い				
後肢の側望	1.18	直飛				
後肢の後望	1.04	X状				
蹄の角度	0.40	低い				
肢蹄得点	0.57	低い				
前乳房の付着	0.32	強い				
後乳房の高さ	0.81	高い				
後乳房の幅	0.10	狭い				
懸垂韧带	0.51	弱い				
乳房の深さ	0.33	浅い				
前乳頭の位置	0.47	広い				
後乳頭の位置	0.39	狭い				
乳頭の長さ	0.31	短い				



# EMERGE

29HO18852 TTM アチャーバー エマージ ET A2/A2 **TPI +2940**  
840 3142041203 99%NA Born: 2017/07/23 **NM\$ +1009**



母：OCD ヨダー エンリッチ 3844 ET EX-90

- 高い乳脂量で乳質改良のスペシャリスト!
- NM\$ランキング上位、低分娩難易度で未経産にも交配しやすい
- 集約管理に最適なバランスの取れた体型

適性交配リスト バーリーなどのスーパーサイアー系、トップショット、ジェダイ

ペディグリー アチャーバー × ヨダー × スーパーサイアー × フレディー

父牛 **ABS アチャーバー ET (ヨダー)**  
母牛 **OCD ヨダー エンリッチ 3844 ET EX-90**  
4-10 2x365日 M 18,806kg 4.4% F 820kg 3.1% P 590kg  
母の父 ウッドクレスト モーグル ヨダー ET EX-90  
祖母の父 シーガルベイ スーパーサイアー ET EX-90

CDCB 2023/08		娘牛 662	牛群 128	信頼度 98%		
乳量 (EBV)	+1,172kg					
脂肪 (EBV)	+126kg			+0.60%		
蛋白 (EBV)	+43kg			+0.04%		
飼料効果 +311	飼料節減 +116			<b>CMS</b> +1014		
娘牛平均能力 乳量 13,077kg 脂肪量 578kg 4.4% 蛋白量 418kg 3.2%						
種雄牛分娩難易度:	1.6%	信頼度 95%	観測数 1,071			
娘牛分娩難易度:	1.5%	信頼度 87%	観測数 406			
種雄牛死産率:	4.4%	信頼度 91%	観測数 990			
娘牛死産率:	4.1%	信頼度 87%	観測数 345			
受胎指数: -0.9	DPR: -1.8	HCR: +3.0	CCR: -0.9	EFC: +1.4		
体細胞数:	+2.95	生産寿命: +3.2	疾病形質: +6.4			
経産牛生存能力:	+1.4	未経産牛生存能力:	+0.3			
ABS RWD*種雄牛受胎性:	★★★	観測数	596			
ABS RWD*トランジションライト™:	★★★					
HA gPTA 2023/08		娘牛 94	牛群 31	信頼度 92%		
体型 P T A	0.62	-2	-1	0	+1	+2
乳房の構成	0.62					
肢蹄の構成	0.82					
体重の構成	0.82					
高さ	0.20	低い				
強さ	0.32	弱い				
体の深さ	0.03	深い				
泌乳形質	1.25	鋭角的				
尻の角度	0.39	高い				
尻の幅	0.26	広い				
後肢の側望	0.17	直飛				
後肢の後望	0.89	垂直				
蹄の角度	0.02	低い				
肢蹄得点	0.72	高い				
前乳房の付着	0.19	強い				
後乳房の高さ	0.70	高い				
後乳房の幅	1.46	広い				
懸垂韧带	0.28	強い				
乳房の深さ	0.25	深い				
前乳頭の位置	1.46	狭い				
後乳頭の位置	1.55	狭い				
乳頭の長さ	0.86	短い				





# EMPOWER

29HO20939 サンディーバレー P エンパワー ET A2/A2 **TPI +3049**  
840 3231725291 99% | Born: 2021/10/27 **NM\$ +993**



曾祖母：サンディーバレー ヨダー エヴィー ET VG-86

- 好体型で高い乳器の数値を持つ、A2ヤングサイアー
- 繁殖指数はオールプラスで高い生産寿命の数値を持つ
- 低体細胞で乳質改良におすすめ

適性交配リスト アチャーバー、ホイールハウス、ヨロ

ベディグリー パーフェクト × プラス × アプレンティス × ヨダー

父牛 シーマーズ RENGD パーフェクト ET (レネゲード)  
母牛 サンディーバレー エスカナバ ET EX-90  
2-02 3x365日 M 17,010kg 3.8% F 653kg 3.1% P 528kg  
母の父 ブルメンフェルド フラズルド プラス ET  
祖母の父 エンドコ アプレンティス ET

CDCB 2023/08		娘牛 G	牛群 G	信頼度 81%
乳量 (EBV)		+1,207kg		
脂肪 (EBV)		+70kg		+0.18%
蛋白 (EBV)		+50kg		+0.10%
飼料効果 +228	飼料節減	+110		CMS\$ +1008
種雄牛分娩難易度:	2.2%	信頼度 63%	観測数	0
娘牛分娩難易度:	1.8%	信頼度 61%	観測数	0
種雄牛死産率:	5.3%	信頼度 60%	観測数	0
娘牛死産率:	3.8%	信頼度 60%	観測数	0
受胎指数: +1.3	DPR: +0.8	HCR: +2.5	CCR: +2.8	EFC: +2.2
体細胞数:	+2.66	生産寿命: +6.9	疾病形質: +6.6	
経産牛生存能力:	+0.9	未経産牛生存能力: +0.7		
ABS RWD*種雄牛受胎性:		NA	観測数	0
ABS RWD*トランジションライト™:		★★★★		
HA gPTA 2023/08		娘牛 G	牛群 G	信頼度 80%
体型 P T A	2.20	-2	-1	0 +1 +2
乳器の構成	2.07			
肢蹄の構成	1.96			
体重の構成	0.09			
高さ	0.32	高い		
強さ	0.31	強い		
体の深さ	0.29	深い		
泌乳形質	1.33	鋭角的		
尻の角度	0.80	高い		
尻の幅	1.28	広い		
後肢の側望	0.58	直飛		
後肢の後望	2.42	垂直		
蹄の角度	0.94	高い		
肢蹄得点	1.81	高い		
前乳房の付着	1.82	強い		
後乳房の高さ	2.52	高い		
後乳房の幅	2.98	広い		
懸垂韧带	1.68	強い		
乳房の深さ	1.15	浅い		
前乳頭の位置	0.91	狭い		
後乳頭の位置	1.37	狭い		
乳頭の長さ	0.54	短い		

Sexcel  
雌雄選別精液

# PERFECT-P

29HO20517 ボーマッサ パーフェクト P ET A2/A2 **TPI +3029**  
840 3232048149 99% | Born: 2021/02/21 **NM\$ +1107**



本牛：ボーマッサ パーフェクト P ET

- 無角因子を保有し、圧巻の乳脂肪率が魅力的
- 繁殖指数はオールプラスで、高い疾病形質
- 体型は中型で、未経産にも交配しやすい低分娩難易度

適性交配リスト アチャーバー、メドレー、サンジェイ

ベディグリー メンデル P × レガシー × トップショット × ヨダー

父牛 ウィンスター メンデル P ET (エンティティ)  
母牛 ボーマッサ レガシー 608 ET VG-86  
2-01 3x298日 M 12,107kg 5.4% F 658kg 3.7% P 447kg  
母の父 パインツリー CW レガシー ET  
祖母の父 ボーマッサ アルタトップショット ET

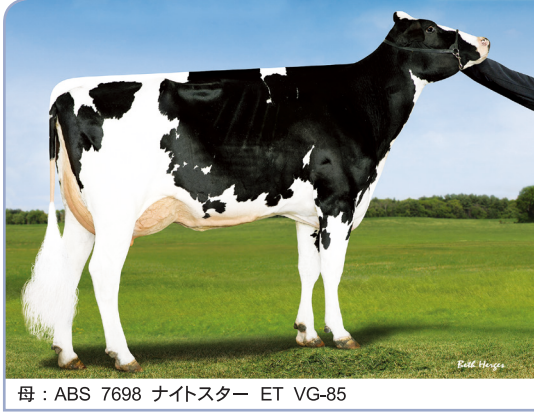
CDCB 2023/08		娘牛 G	牛群 G	信頼度 82%
乳量 (EBV)		+98kg		
脂肪 (EBV)		+114kg		+0.86%
蛋白 (EBV)		+31kg		+0.22%
飼料効果 +264	飼料節減	+87		CMS\$ +1128
種雄牛分娩難易度:	1.6%	信頼度 79%	観測数	84
娘牛分娩難易度:	1.9%	信頼度 70%	観測数	0
種雄牛死産率:	5.6%	信頼度 65%	観測数	83
娘牛死産率:	5.1%	信頼度 64%	観測数	0
受胎指数: +1.8	DPR: +1.3	HCR: +1.8	CCR: +2.8	EFC: +4.3
体細胞数:	+2.82	生産寿命: +6.5	疾病形質: +6.2	
経産牛生存能力:	+7.1	未経産牛生存能力: +0.7		
ABS RWD*種雄牛受胎性:		★★★★	観測数	571
ABS RWD*トランジションライト™:		★★★★		
HA gPTA 2023/08		娘牛 G	牛群 G	信頼度 79%
体型 P T A	0.60	-2	-1	0 +1 +2
乳器の構成	1.34			
肢蹄の構成	0.27			
体重の構成	0.88			
高さ	0.86	低い		
強さ	0.80	弱い		
体の深さ	1.03	浅い		
泌乳形質	0.08	鋭角的		
尻の角度	0.47	高い		
尻の幅	0.06	広い		
後肢の側望	0.32	曲飛		
後肢の後望	0.08	X状		
蹄の角度	0.32	低い		
肢蹄得点	0.15	高い		
前乳房の付着	1.54	強い		
後乳房の高さ	1.27	高い		
後乳房の幅	1.52	広い		
懸垂韧带	0.37	強い		
乳房の深さ	0.96	浅い		
前乳頭の位置	0.61	狭い		
後乳頭の位置	0.46	狭い		
乳頭の長さ	1.85	短い		

Sexcel  
雌雄選別精液



# MENTOR

29HO18775 デノボ 7895 メンター ET A1/A2 **TPI +2798**  
840 3141494481 99% I Born: 2017/06/13 **NM\$ +798**



母: ABS 7698 ナイトスター ET VG-85

ベディグリー マグナス × スーパーショット × ラティマー × ロバスト

父牛 WET タフェナ マグナス ET (タフェナ)  
母牛 ABS 7698 ナイトスター ET VG-85  
3-06 3x365日 M 18,734kg 3.1% F 583kg 3.2% P 599kg

CDCB 2023/08 娘牛 462 牛群 138 信頼度 94%

乳量 (EBV) +1,699kg  
脂肪 (EBV) +52kg -0.10%  
蛋白 (EBV) +58kg +0.04%  
飼料効果 +206 飼料節減 +51 CMS +809  
娘牛平均能力: 乳量 13,633kg 脂肪量 538kg 3.9% 蛋白量 435kg 3.2%

種雄牛分娩難易度: 2.3% 信頼度 91% 観測数 2,417  
娘牛分娩難易度: 2.8% 信頼度 81% 観測数 92  
種雄牛死産率: 5.8% 信頼度 82% 観測数 2,361  
娘牛死産率: 6.9% 信頼度 79% 観測数 60  
受胎指数: +0.9 DPR: +0.2 HCR: +1.9 CCR: +1.4 EFC: +4.2  
体細胞数: +2.68 生産寿命: +4.5 疾病形質: +4.6  
経産牛生存能力: +1.1 未経産牛生存能力: +0.3  
ABS RWD®種雄牛受胎性: ★★★ 観測数 1,071  
ABS RWD®トランジションライト™: ★★★★★

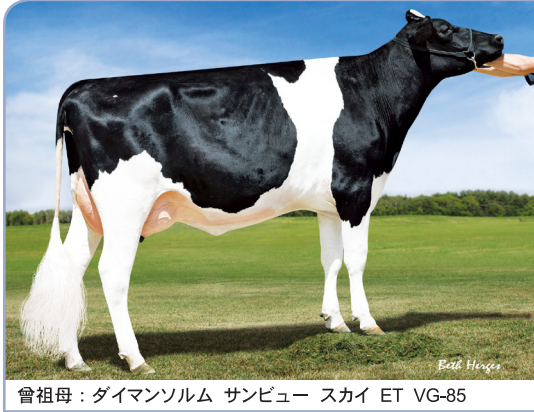
HA gPTA 2023/08 娘牛 61 牛群 21 信頼度 89%

	-2	-1	0	+1	+2
体型 P T A	1.06				
乳器の構成	1.45				
肢蹄の構成	0.03				
体重の構成	0.04				
高さ	0.31	高い			
強さ	0.22	強い			
体の深さ	0.13	深い			
泌乳形質	0.53	鋭角的			
尻の角度	0.35	傾斜			
尻の幅	0.28	広い			
後肢の側望	0.62	曲飛			
後肢の後望	0.13	X状			
蹄の角度	0.23	低い			
肢蹄得点	0.12	高い			
前乳房の付着	1.80	強い			
後乳房の高さ	2.22	高い			
後乳房の幅	1.64	広い			
懸垂韧带	0.02	強い			
乳房の深さ	0.82	浅い			
前乳頭の位置	0.59	狭い			
後乳頭の位置	0.68	狭い			
乳頭の長さ	0.42	長い			



# SLINGER

29HO18979 デノボ 14854 スリンガー ET HH2 A2/A2 **TPI +2742**  
840 3145627528 99% I Born: 2018/02/03 **NM\$ +942**



曾祖母: ダイヤンソルム サンビュー スカイ ET VG-85

ベディグリー フラズド × ジェダイ × タンゴ × スーダン

父牛 メラリー ジョスーパー フラズド ET (ジョスーパー)  
母牛 スピーク NJ ジェダイ スピット ET  
2-00 3x294日 M 13,680kg 3.0% F 417kg 3.1% P 423kg

CDCB 2023/08 娘牛 1,435 牛群 113 信頼度 99%

乳量 (EBV) +1,835kg  
脂肪 (EBV) +59kg -0.08%  
蛋白 (EBV) +62kg +0.04%  
飼料効果 +231 飼料節減 +100 CMS +952  
娘牛平均能力: 乳量 13,549kg 脂肪量 541kg 4.0% 蛋白量 444kg 3.3%

種雄牛分娩難易度: 1.4% 信頼度 98% 観測数 3,054  
娘牛分娩難易度: 2.6% 信頼度 92% 観測数 770  
種雄牛死産率: 4.8% 信頼度 95% 観測数 2,475  
娘牛死産率: 5.0% 信頼度 90% 観測数 440  
受胎指数: +1.5 DPR: +0.5 HCR: +2.3 CCR: +2.9 EFC: +6.0  
体細胞数: +2.73 生産寿命: +6.1 疾病形質: +6.5  
経産牛生存能力: +3.2 未経産牛生存能力: +1.5  
ABS RWD®種雄牛受胎性: ★★★★★ 観測数 9,845  
ABS RWD®トランジションライト™: ★★★★★

HA gPTA 2023/08 娘牛 172 牛群 27 信頼度 93%

	-2	-1	0	+1	+2
体型 P T A	0.47				
乳器の構成	0.26				
肢蹄の構成	1.49				
体重の構成	0.91				
高さ	0.29	低い			
強さ	0.49	弱い			
体の深さ	0.73	浅い			
泌乳形質	0.80	鋭角的			
尻の角度	2.59	傾斜			
尻の幅	0.33	狭い			
後肢の側望	0.54	直飛			
後肢の後望	1.74	X状			
蹄の角度	1.17	低い			
肢蹄得点	1.35	低い			
前乳房の付着	0.50	弱い			
後乳房の高さ	0.33	低い			
後乳房の幅	0.83	広い			
懸垂韧带	0.53	弱い			
乳房の深さ	0.60	深い			
前乳頭の位置	0.89	広い			
後乳頭の位置	0.94	広い			
乳頭の長さ	0.69	短い			



# MANITOBA

29HO19015 ポーマズ マニトバ ET A1/A2 **TPI +2655**  
840 3146923016 99% I Born: 2018/01/13 **NM\$ +778**



娘: ポーマズ マニトバ 9481

ベディグリー メドレー × ジェダイ × オーク × ロバスト

父牛 ABS メドレー ET (ヨダー)  
母牛 ポーマズ ジェダイ 7333 ET VG-85  
5-01 3x364日 M 17,994kg 3.0% F 533kg 3.1% P 565kg

CDCB 2023/08 娘牛 132 牛群 40 信頼度 94%

乳量 (EBV) +761kg  
脂肪 (EBV) +54kg +0.18%  
蛋白 (EBV) +41kg +0.14%  
飼料効果 +182 飼料節減 +112 CMS +794  
娘牛平均能力: 乳量 13,451kg 脂肪量 564kg 4.2% 蛋白量 437kg 3.2%

種雄牛分娩難易度: 0.9% 信頼度 89% 観測数 328  
娘牛分娩難易度: 1.4% 信頼度 72% 観測数 66  
種雄牛死産率: 4.7% 信頼度 79% 観測数 268  
娘牛死産率: 4.5% 信頼度 66% 観測数 58  
受胎指数: +0.1 DPR: -0.3 HCR: +0.4 CCR: +1.6 EFC: +0.8  
体細胞数: +2.78 生産寿命: +5.2 疾病形質: +4.5  
経産牛生存能力: +3.5 未経産牛生存能力: +0.8  
ABS RWD®種雄牛受胎性: ★★★★★ 観測数 3,586  
ABS RWD®トランジションライト™: ★★★★★

HA gPTA 2023/08 娘牛 71 牛群 19 信頼度 90%

	-2	-1	0	+1	+2
体型 P T A	0.26				
乳器の構成	0.50				
肢蹄の構成	0.58				
体重の構成	0.54				
高さ	0.09	高い			
強さ	0.23	弱い			
体の深さ	0.50	浅い			
泌乳形質	0.15	鋭角的			
尻の角度	0.01	高い			
尻の幅	1.67	狭い			
後肢の側望	1.43	直飛			
後肢の後望	0.69	垂直			
蹄の角度	0.27	高い			
肢蹄得点	0.60	高い			
前乳房の付着	0.29	強い			
後乳房の高さ	1.59	高い			
後乳房の幅	0.50	広い			
懸垂韧带	0.53	強い			
乳房の深さ	0.48	浅い			
前乳頭の位置	0.60	広い			
後乳頭の位置	0.39	広い			
乳頭の長さ	0.34	長い			



# KIMONO

29HO19336 ポーマズ キモノ ET A2/A2 **TPI +2859**  
840 3202241170 99% I Born: 2019/02/09 **NM\$ +969**



母: ポーマズ トップショット 277 ET VG-85

ベディグリー カンゾウ × トップショット × ジョスーパー × モーグル

父牛 ポーマズ ダミエン カンゾウ ET (ダミエン)  
母牛 ポーマズ トップショット 277 ET VG-85  
2-02 3x348日 M 20,897kg 3.6% F 755kg 2.9% P 601kg

CDCB 2023/08 娘牛 184 牛群 29 信頼度 94%

乳量 (EBV) +1,499kg  
脂肪 (EBV) +101kg +0.32%  
蛋白 (EBV) +60kg +0.10%  
飼料効果 +295 飼料節減 +65 CMS +977  
娘牛平均能力: 乳量 14,115kg 脂肪量 592kg 4.2% 蛋白量 454kg 3.2%

種雄牛分娩難易度: 2.1% 信頼度 96% 観測数 1,398  
娘牛分娩難易度: 2.4% 信頼度 82% 観測数 203  
種雄牛死産率: 5.0% 信頼度 90% 観測数 959  
娘牛死産率: 4.4% 信頼度 84% 観測数 203  
受胎指数: -0.1 DPR: -0.9 HCR: +0.7 CCR: +0.5 EFC: +4.2  
体細胞数: +3.02 生産寿命: +3.8 疾病形質: +3.7  
経産牛生存能力: +0.6 未経産牛生存能力: +1.2  
ABS RWD®種雄牛受胎性: ★★★★★ 観測数 1,722  
ABS RWD®トランジションライト™: ★★★★★

HA gPTA 2023/08 娘牛 G 牛群 G 信頼度 81%

	-2	-1	0	+1	+2
体型 P T A	0.33				
乳器の構成	0.35				
肢蹄の構成	0.66				
体重の構成	0.57				
高さ	0.59	低い			
強さ	0.42	弱い			
体の深さ	0.44	浅い			
泌乳形質	0.48	鋭角的			
尻の角度	0.01	高い			
尻の幅	0.78	広い			
後肢の側望	0.12	曲飛			
後肢の後望	0.92	X状			
蹄の角度	0.79	低い			
肢蹄得点	0.67	低い			
前乳房の付着	0.29	強い			
後乳房の高さ	0.60	高い			
後乳房の幅	0.59	広い			
懸垂韧带	0.16	弱い			
乳房の深さ	0.38	深い			
前乳頭の位置	0.08	狭い			
後乳頭の位置	0.05	狭い			
乳頭の長さ	0.51	短い			





# MONUMENT-P

29HO19071 ボーマズ モニュメント P ET A2/A2  
840 3150307018 99% I Born: 2018/06/24

TPI +2788  
NM\$ +926



娘: ボーマズ モニュメント P 9484 ET

ベディグリー **メドレー × デルタ × ヌメロウ × ローンボーイ P RED**

父牛 ABS メドレー ET (ヨダー)  
母牛 ボーマズ デルタ 6790 VG-87  
5-03 3x365日 M 15,418kg 4.9% F 748kg 3.5% P 533kg

CDCB 2023/08 娘牛 165 牛群 20 信頼度 96%

乳量 (EBV) +401kg  
脂肪 (EBV) +93kg +0.60%  
蛋白 (EBV) +40kg +0.22%  
飼料効果 +251 飼料節減 +150 CMS +949  
娘牛平均能力: 乳量 12,749kg 脂肪量 608kg 4.8% 蛋白量 440kg 3.5%

種雄牛分岐難易度: 2.1% 信頼度 97% 観測数 2,150  
娘牛分岐難易度: 3.3% 信頼度 94% 観測数 73  
種雄牛死産率: 5.3% 信頼度 93% 観測数 1,580  
娘牛死産率: 4.6% 信頼度 93% 観測数 73  
受胎指数: -0.4 DPR: -0.5 HCR: -0.8 CCR: +0.6 EFC: -0.7  
体細胞数: +2.69 生産寿命: +4.4 疾病形質: +7.1  
経産牛生存能力: +3.9 未経産牛生存能力: +0.5  
ABS RWD®種雄牛受胎性: ★★★★★ 観測数 4,016  
ABS RWD®トランジションライト™: ★★★★★

HA gPTA 2023/08 娘牛 45 牛群 10 信頼度 89%

	-2	-1	0	+1	+2
体型 P T A	0.14				
乳器の構成	0.53				
肢蹄の構成	0.44				
体重の構成	0.37				
高さ	0.43 低い				
強さ	0.19 弱い				
体の深さ	0.37 浅い				
泌乳形質	0.13 鋭角的				
尻の角度	0.72 高い				
尻の幅	0.24 狭い				
後肢の側望	0.45 曲飛				
後肢の後望	0.65 X 状				
蹄の角度	0.27 低い				
肢蹄得点	0.46 低い				
前乳房の付着	0.97 強い				
後乳房の高さ	0.44 高い				
後乳房の幅	1.05 広い				
懸垂韧带	0.44 弱い				
乳房の深さ	0.14 浅い				
前乳頭の位置	0.40 広い				
後乳頭の位置	0.80 広い				
乳頭の長さ	0.37 短い				



# GINETTA

29HO18957 デノボ 14744 ジネッタ ET A2/A2  
840 3145627418 99% I Born: 2017/12/23

TPI +2926  
NM\$ +1037



祖母: デスー スーパーサイアー 3349 ET VG-86

ベディグリー **ギャランティー × デルタ × スーパーサイアー × マンオーマン**

父牛 ウェストコースト ギャランティー ET (ポストフル)  
母牛 デスー デルタ 4900 ET EX-90  
2-02 3x365日 M 14,170kg 4.2% F 590kg 3.4% P 482kg

CDCB 2023/08 娘牛 772 牛群 143 信頼度 98%

乳量 (EBV) +1,193kg  
脂肪 (EBV) +96kg +0.38%  
蛋白 (EBV) +61kg +0.18%  
飼料効果 +295 飼料節減 +124 CMS +1056  
娘牛平均能力: 乳量 13,278kg 脂肪量 569kg 4.3% 蛋白量 448kg 3.4%

種雄牛分岐難易度: 2.0% 信頼度 96% 観測数 2,615  
娘牛分岐難易度: 1.7% 信頼度 86% 観測数 272  
種雄牛死産率: 5.1% 信頼度 91% 観測数 2,011  
娘牛死産率: 4.2% 信頼度 83% 観測数 115  
受胎指数: +0.7 DPR: +0.5 HCR: -0.5 CCR: +2.0 EFC: +1.6  
体細胞数: +2.83 生産寿命: +4.8 疾病形質: +5.9  
経産牛生存能力: +0.7 未経産牛生存能力: +1.0  
ABS RWD®種雄牛受胎性: ★★★★★ 観測数 4,898  
ABS RWD®トランジションライト™: ★★★★★

HA gPTA 2023/08 娘牛 143 牛群 36 信頼度 93%

	-2	-1	0	+1	+2
体型 P T A	0.59				
乳器の構成	0.20				
肢蹄の構成	0.69				
体重の構成	0.16				
高さ	0.67 高い				
強さ	0.63 強い				
体の深さ	0.82 深い				
泌乳形質	1.38 鋭角的				
尻の角度	0.35 高い				
尻の幅	0.81 広い				
後肢の側望	1.15 曲飛				
後肢の後望	1.13 X 状				
蹄の角度	0.46 低い				
肢蹄得点	0.27 低い				
前乳房の付着	0.47 弱い				
後乳房の高さ	0.98 高い				
後乳房の幅	1.73 広い				
懸垂韧带	0.78 強い				
乳房の深さ	1.10 深い				
前乳頭の位置	0.02 狭い				
後乳頭の位置	0.75 狭い				
乳頭の長さ	1.03 短い				



# TORTUGA

29HO18711 パインツリー トルトゥーガ ET A1/A2  
840 3132117317 99% I Born: 2017/02/27

TPI +2821  
NM\$ +900



母: エンドコ ヨダー L7933 9839 ET VG-86

ベディグリー **バーリー × ヨダー × リキッド ゴールド × エビック**

父牛 パインツリー バーリー ET (ポストフル)  
母牛 エンドコ ヨダー L7933 9839 ET VG-86  
5-05 3x350日 M 15,567kg 4.5% F 708kg 3.7% P 569kg

CDCB 2023/08 娘牛 289 牛群 74 信頼度 97%

乳量 (EBV) +679kg  
脂肪 (EBV) +84kg +0.44%  
蛋白 (EBV) +45kg +0.18%  
飼料効果 +248 飼料節減 +155 CMS +917  
娘牛平均能力: 乳量 13,358kg 脂肪量 549kg 4.1% 蛋白量 434kg 3.2%

種雄牛分岐難易度: 1.7% 信頼度 96% 観測数 1,328  
娘牛分岐難易度: 1.9% 信頼度 79% 観測数 161  
種雄牛死産率: 5.4% 信頼度 90% 観測数 892  
娘牛死産率: 4.5% 信頼度 79% 観測数 147  
受胎指数: +0.8 DPR: +0.4 HCR: +2.1 CCR: +1.0 EFC: +2.2  
体細胞数: +2.90 生産寿命: +4.0 疾病形質: +0.4  
経産牛生存能力: +2.4 未経産牛生存能力: +1.4  
ABS RWD®種雄牛受胎性: ★★★★★ 観測数 1,521  
ABS RWD®トランジションライト™: ★★★★★

HA gPTA 2023/08 娘牛 100 牛群 39 信頼度 92%

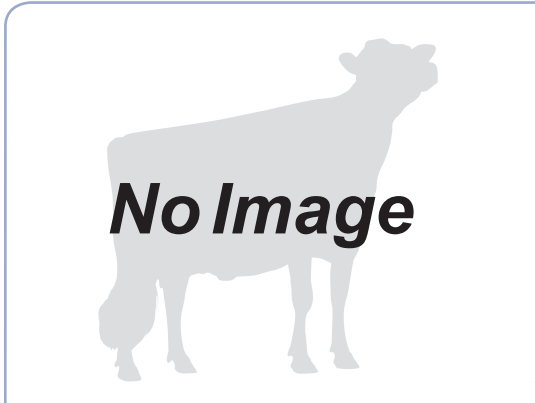
	-2	-1	0	+1	+2
体型 P T A	0.66				
乳器の構成	0.73				
肢蹄の構成	0.41				
体重の構成	1.49				
高さ	0.40 低い				
強さ	0.94 弱い				
体の深さ	0.41 浅い				
泌乳形質	1.31 鋭角的				
尻の角度	0.68 傾斜				
尻の幅	0.41 狭い				
後肢の側望	0.33 曲飛				
後肢の後望	0.10 垂直				
蹄の角度	0.69 低い				
肢蹄得点	0.43 高い				
前乳房の付着	0.38 強い				
後乳房の高さ	1.27 高い				
後乳房の幅	1.45 広い				
懸垂韧带	0.05 強い				
乳房の深さ	0.08 深い				
前乳頭の位置	0.88 広い				
後乳頭の位置	0.28 広い				
乳頭の長さ	0.49 長い				



# ELEMENT

29HO18795 タグレオン エLEMENT A1/A2  
840 3143099614 99% I Born: 2017/05/06

TPI +2793  
NM\$ +873



No Image

ベディグリー **バーリー × ヨダー × モーガン × ホルマン**

父牛 パインツリー バーリー ET (ポストフル)  
母牛 タグレオン 10433 ヨダー 9133  
1-10 3x320日 M 15,127kg 4.9% F 746kg 3.5% P 526kg

CDCB 2023/08 娘牛 570 牛群 84 信頼度 98%

乳量 (EBV) +305kg  
脂肪 (EBV) +95kg +0.64%  
蛋白 (EBV) +31kg +0.16%  
飼料効果 +228 飼料節減 +52 CMS +890  
娘牛平均能力: 乳量 12,540kg 脂肪量 543kg 4.3% 蛋白量 411kg 3.3%

種雄牛分岐難易度: 2.1% 信頼度 97% 観測数 1,977  
娘牛分岐難易度: 1.8% 信頼度 83% 観測数 314  
種雄牛死産率: 7.0% 信頼度 94% 観測数 1,709  
娘牛死産率: 4.6% 信頼度 82% 観測数 252  
受胎指数: +0.8 DPR: +0.4 HCR: +1.4 CCR: +0.9 EFC: +2.6  
体細胞数: +2.84 生産寿命: +4.6 疾病形質: +6.8  
経産牛生存能力: +3.3 未経産牛生存能力: +1.3  
ABS RWD®種雄牛受胎性: ★★★★★ 観測数 4,257  
ABS RWD®トランジションライト™: ★★★★★

HA gPTA 2023/08 娘牛 134 牛群 25 信頼度 91%

	-2	-1	0	+1	+2
体型 P T A	0.40				
乳器の構成	0.33				
肢蹄の構成	0.33				
体重の構成	0.21				
高さ	0.01 低い				
強さ	0.05 強い				
体の深さ	0.05 浅い				
泌乳形質	0.55 鋭角的				
尻の角度	0.21 高い				
尻の幅	0.10 広い				
後肢の側望	0.33 曲飛				
後肢の後望	0.39 垂直				
蹄の角度	0.09 低い				
肢蹄得点	0.32 高い				
前乳房の付着	0.06 強い				
後乳房の高さ	1.46 高い				
後乳房の幅	0.10 広い				
懸垂韧带	0.33 強い				
乳房の深さ	0.02 浅い				
前乳頭の位置	0.21 広い				
後乳頭の位置	0.43 広い				
乳頭の長さ	0.79 短い				





# MOJO

29HO18987 デクスプロ モジョ ET A2/A2 TPI +2798  
CAN 110807391 99% I Born: 2018/02/01 NM\$ +721



祖母: キャンジーンズ デーモン マーベラ VG-87

ベディグリー **メドレー × ジェダイ × デーモン × スーダン**

父牛 ABS メドレー ET (ヨダー)  
母牛 キャンジーンズ ジェダイ マリーヘル ET  
- x 日 M - kg - % F - kg - % P - kg

CDCB 2023/08 娘牛 1,327 牛群 353 信頼度 96%

乳量 (EBV) +810kg  
脂肪 (EBV) +58kg +0.20%  
蛋白 (EBV) +50kg +0.18%  
飼料効果 +166 飼料節減 -267 CMS +746  
娘牛平均能力: 乳量 12,862kg 脂肪量 543kg 4.2% 蛋白量 423kg 3.3%

種雄牛分娩難易度: 2.0% 信頼度 94% 観測数 2,942  
娘牛分娩難易度: 2.5% 信頼度 86% 観測数 179  
種雄牛死産率: 6.0% 信頼度 86% 観測数 3,636  
娘牛死産率: 6.3% 信頼度 84% 観測数 153  
受胎指数: +0.9 DPR: +0.2 HCR: +2.7 CCR: +1.3 EFC: +4.0  
体細胞数: +2.55 生産寿命: +4.8 疾病形質: +7.2  
経産牛生存能力: +2.3 未経産牛生存能力: +0.4  
ABS RWD®種雄牛受胎性: ★★★★★ 観測数 3,193  
ABS RWD®トランジションライト™: ★★★★★

HA gPTA 2023/08 娘牛 592 牛群 177 信頼度 92%

	-2	-1	0	+1	+2
体型 P T A	1.28				
乳器の構成	0.89				
肢蹄の構成	0.50				
体重の構成	1.80				
高さ	1.29	高い			
強さ	1.83	強い			
体の深さ	1.07	深い			
泌乳形質	0.07	鋭角的			
尻の角度	0.55	高い			
尻の幅	0.79	広い			
後肢の側望	2.18	直飛			
後肢の後望	1.16	垂直			
蹄の角度	1.61	高い			
肢蹄得点	0.66	高い			
前乳房の付着	0.80	強い			
後乳房の高さ	0.97	高い			
後乳房の幅	2.06	広い			
懸垂韧带	1.21	強い			
乳房の深さ	0.98	浅い			
前乳頭の位置	0.09	狭い			
後乳頭の位置	0.30	狭い			
乳頭の長さ	0.56	短い			



# COMBO

29HO18895 デノボ 14604 コンボ ET A2/A2 TPI +2802  
840 3145627278 99% I Born: 2017/11/04 NM\$ +894



高祖母: デスー 363 ET

ベディグリー **メドレー × ジェダイ × フレイト × ラージ**

父牛 ABS メドレー ET (ヨダー)  
母牛 デスー ジェダイ 5700 ET  
3-04 3x279日 M 14,937kg 3.5% F 523kg 3.0% P 442kg

CDCB 2023/08 娘牛 98 牛群 33 信頼度 93%

乳量 (EBV) +1,698kg  
脂肪 (EBV) +83kg +0.14%  
蛋白 (EBV) +65kg +0.10%  
飼料効果 +262 飼料節減 -61 CMS +906  
娘牛平均能力: 乳量 13,514kg 脂肪量 533kg 3.9% 蛋白量 426kg 3.2%

種雄牛分娩難易度: 1.5% 信頼度 89% 観測数 338  
娘牛分娩難易度: 2.3% 信頼度 72% 観測数 51  
種雄牛死産率: 5.1% 信頼度 81% 観測数 325  
娘牛死産率: 5.0% 信頼度 66% 観測数 47  
受胎指数: -1.4 DPR: -2.1 HCR: -0.2 CCR: +0.1 EFC: +0.4  
体細胞数: +2.84 生産寿命: +4.8 疾病形質: +3.5  
経産牛生存能力: -0.3 未経産牛生存能力: +0.6  
ABS RWD®種雄牛受胎性: ★★ 観測数 1,065  
ABS RWD®トランジションライト™: ★★★

HA gPTA 2023/08 娘牛 61 牛群 15 信頼度 89%

	-2	-1	0	+1	+2
体型 P T A	0.79				
乳器の構成	0.39				
肢蹄の構成	0.37				
体重の構成	0.42				
高さ	1.10	高い			
強さ	0.87	強い			
体の深さ	0.91	深い			
泌乳形質	1.27	鋭角的			
尻の角度	0.84	高い			
尻の幅	0.39	広い			
後肢の側望	0.45	曲飛			
後肢の後望	0.21	X 状			
蹄の角度	1.29	高い			
肢蹄得点	0.09	低い			
前乳房の付着	0.73	強い			
後乳房の高さ	0.29	高い			
後乳房の幅	1.45	広い			
懸垂韧带	0.24	強い			
乳房の深さ	0.42	浅い			
前乳頭の位置	0.36	狭い			
後乳頭の位置	0.33	広い			
乳頭の長さ	0.12	長い			



# MEDLEY

29HO18343 ABS メドレー ET A2/A2 TPI +2745  
840 3128557570 99% I Born: 2015/12/19 NM\$ +792



娘: ポーマッツ メドレー 8292 ET

ベディグリー **ヨダー × バリスト × オースタイル × ホルトン**

父牛 ウッドクレスト モーグル ヨダー ET EX-90 (モーグル)  
母牛 ベーコンヒル バリスト モー ET VG-85  
- x 日 M - kg - % F - kg - % P - kg

CDCB 2023/08 娘牛 9,648 牛群 1,632 信頼度 99%

乳量 (EBV) +1,124kg  
脂肪 (EBV) +73kg +0.22%  
蛋白 (EBV) +49kg +0.10%  
飼料効果 +202 飼料節減 -146 CMS +806  
娘牛平均能力: 乳量 13,577kg 脂肪量 570kg 4.2% 蛋白量 436kg 3.2%

種雄牛分娩難易度: 1.3% 信頼度 99% 観測数 16,959  
娘牛分娩難易度: 1.7% 信頼度 98% 観測数 3,028  
種雄牛死産率: 4.9% 信頼度 98% 観測数 22,167  
娘牛死産率: 4.9% 信頼度 98% 観測数 2,843  
受胎指数: -0.8 DPR: -1.2 HCR: +1.2 CCR: +0.7 EFC: -1.0  
体細胞数: +2.76 生産寿命: +5.0 疾病形質: +7.1  
経産牛生存能力: +1.9 未経産牛生存能力: -0.3  
ABS RWD®種雄牛受胎性: ★ 観測数 9,059  
ABS RWD®トランジションライト™: ★★★★★

HA gPTA 2023/08 娘牛 3,854 牛群 820 信頼度 99%

	-2	-1	0	+1	+2
体型 P T A	0.43				
乳器の構成	0.52				
肢蹄の構成	0.73				
体重の構成	0.55				
高さ	0.18	低い			
強さ	0.80	強い			
体の深さ	0.20	深い			
泌乳形質	0.11	粗野			
尻の角度	0.02	高い			
尻の幅	0.30	狭い			
後肢の側望	1.15	直飛			
後肢の後望	1.20	垂直			
蹄の角度	0.41	高い			
肢蹄得点	0.53	高い			
前乳房の付着	0.88	強い			
後乳房の高さ	0.32	高い			
後乳房の幅	2.03	広い			
懸垂韧带	0.56	弱い			
乳房の深さ	0.24	深い			
前乳頭の位置	0.37	広い			
後乳頭の位置	0.26	広い			
乳頭の長さ	0.39	短い			



# CRIMSON

29HO18693 ABS クリムゾン ET A2/A2 TPI +2652  
840 3141494296 99% I Born: 2017/02/26 NM\$ +814



娘: ウィンスター クリムゾン 5742 ET VG-85

ベディグリー **スペクター × ルビコン × オーク × ロバスト**

父牛 デスー 13050 スペクター ET (ヨダー)  
母牛 エンドコ ルビコン コラ ET VG-86  
4-11 3x338日 M 16,066kg 5.0% F 811kg 3.1% P 495kg

CDCB 2023/08 娘牛 7,417 牛群 1,032 信頼度 99%

乳量 (EBV) +965kg  
脂肪 (EBV) +85kg +0.36%  
蛋白 (EBV) +45kg +0.12%  
飼料効果 +225 飼料節減 -75 CMS +829  
娘牛平均能力: 乳量 13,182kg 脂肪量 572kg 4.3% 蛋白量 434kg 3.3%

種雄牛分娩難易度: 2.1% 信頼度 99% 観測数 8,932  
娘牛分娩難易度: 2.6% 信頼度 98% 観測数 1,062  
種雄牛死産率: 5.7% 信頼度 97% 観測数 9,253  
娘牛死産率: 4.2% 信頼度 97% 観測数 1,012  
受胎指数: -1.5 DPR: -2.3 HCR: +1.6 CCR: -0.2 EFC: -0.6  
体細胞数: +2.77 生産寿命: +4.6 疾病形質: +4.6  
経産牛生存能力: +3.0 未経産牛生存能力: +0.7  
ABS RWD®種雄牛受胎性: ★★ 観測数 691  
ABS RWD®トランジションライト™: ★★★

HA gPTA 2023/08 娘牛 2,340 牛群 492 信頼度 98%

	-2	-1	0	+1	+2
体型 P T A	0.26				
乳器の構成	0.17				
肢蹄の構成	0.73				
体重の構成	0.29				
高さ	0.12	低い			
強さ	0.36	強い			
体の深さ	0.10	浅い			
泌乳形質	0.43	粗野			
尻の角度	1.38	傾斜			
尻の幅	0.79	狭い			
後肢の側望	1.19	直飛			
後肢の後望	0.13	垂直			
蹄の角度	1.04	高い			
肢蹄得点	0.93	低い			
前乳房の付着	0.13	強い			
後乳房の高さ	0.57	低い			
後乳房の幅	0.13	広い			
懸垂韧带	0.65	弱い			
乳房の深さ	0.21	浅い			
前乳頭の位置	0.60	広い			
後乳頭の位置	0.23	広い			
乳頭の長さ	0.76	長い			





# BURLEY

29HO18225 パインツリー バーリー ET A1/A1 TPI+2750  
74024948 99% I Born: 2015/05/25 NM\$+788



娘: トリプルクラウン MH B ダイヤモンド ET VG-86

ベディグリー ポーストフル × オーク × オースタイル × ラモス

父牛 プライスホルム SS ポーストフル ET (スーパーサイアー)  
母牛 パインツリー 5076 オーク 5947 ET VG-85

1-09 3x365日 M 16,266kg 4.3% F 695kg 2.9% P 469kg

CDCB 2023/08		娘牛 6,030	牛群 612	信頼度 99%
乳量 (EBV)		+825kg		
脂肪 (EBV)		+76kg		+0.34%
蛋白 (EBV)		+34kg		+0.06%
飼料効果	+200	飼料節減 +29		CMS +795
娘牛平均能力:	乳量 12,864kg	脂肪量 561kg	4.4%	蛋白量 422kg 3.3%
種雄牛分娩難易度:	1.5%	信頼度 99%	観測数 6,842	
娘牛分娩難易度:	1.6%	信頼度 98%	観測数 4,515	
種雄牛死産率:	5.4%	信頼度 98%	観測数 5,978	
娘牛死産率:	3.6%	信頼度 98%	観測数 3,981	
受胎指数:	+1.6	DPR: +1.5	HCR: +0.7	CCR: +1.8 EFC: +3.1
体細胞数:	+2.96	生産寿命: +3.8	疾病形質: +3.7	
経産牛生存能力:	+2.8	未經産牛生存能力: +1.7		
ABS RWD®種雄牛受胎性:	★★★	観測数 1,966		
ABS RWD®トランジションライト™:	★★★★			

HA gPTA 2023/08	娘牛 258	牛群 86	信頼度 97%		
	-2	-1	0	+1	+2
体型 P T A	0.63				
乳器の構成	0.43				
肢蹄の構成	0.77				
体重の構成	0.88				
高さ	0.04	高い			
強さ	0.45	弱い			
体の深さ	0.21	浅い			
泌乳形質	1.16	鋭角的			
尻の角度	0.94	高い			
尻の幅	0.03	狭い			
後肢の側望	1.61	曲飛			
後肢の後望	0.46	垂直			
蹄の角度	0.54	低い			
肢蹄得点	0.95	高い			
前乳房の付着	0.15	弱い			
後乳房の高さ	1.67	高い			
後乳房の幅	0.94	広い			
懸垂韧带	0.18	強い			
乳房の深さ	0.04	深い			
前乳頭的位置	1.24	広い			
後乳頭的位置	1.04	広い			
乳頭の長さ	1.16	長い			



# BRANTLEY

29HO18647 ウィルラ ABS ブラントリー ET A1/A2 TPI+2717  
840 3135246043 99% I Born: 2016/12/28 NM\$+774



娘: パチェコ ブラントリー 7648種系

ベディグリー バーリー × シルバー × スーパーサイアー × マッセイ

父牛 パインツリー バーリー ET (ポーストフル)  
母牛 ウィルラ シルバー 939 ET

2-05 3x305日 M 14,111kg 4.0% F 566kg 3.0% P 423kg

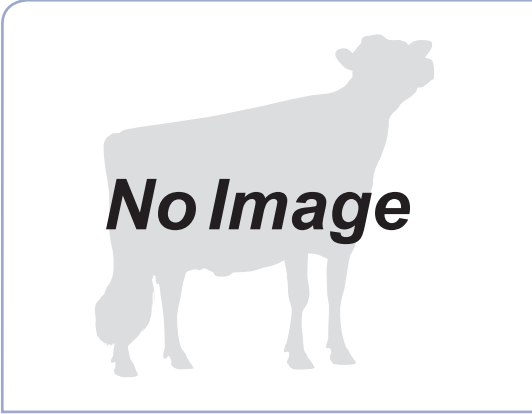
CDCB 2023/08		娘牛 1,770	牛群 386	信頼度 97%
乳量 (EBV)		+521kg		
脂肪 (EBV)		+93kg		+0.56%
蛋白 (EBV)		+23kg		+0.06%
飼料効果	+221	飼料節減 +176		CMS +780
娘牛平均能力:	乳量 12,935kg	脂肪量 557kg	4.3%	蛋白量 409kg 3.2%
種雄牛分娩難易度:	1.6%	信頼度 96%	観測数 3,888	
娘牛分娩難易度:	1.5%	信頼度 86%	観測数 284	
種雄牛死産率:	6.0%	信頼度 92%	観測数 3,612	
娘牛死産率:	4.3%	信頼度 86%	観測数 265	
受胎指数:	-0.9	DPR: -1.2	HCR: +0.7	CCR: -0.7 EFC: -0.1
体細胞数:	+2.90	生産寿命: +3.0	疾病形質: +4.8	
経産牛生存能力:	+0.8	未經産牛生存能力: +1.5		
ABS RWD®種雄牛受胎性:	★★★	観測数 2,200		
ABS RWD®トランジションライト™:	★★★★			

HA gPTA 2023/08	娘牛 358	牛群 87	信頼度 94%		
	-2	-1	0	+1	+2
体型 P T A	0.76				
乳器の構成	1.38				
肢蹄の構成	1.12				
体重の構成	1.87				
高さ	0.63	低い			
強さ	1.39	弱い			
体の深さ	0.96	浅い			
泌乳形質	1.14	鋭角的			
尻の角度	0.49	傾斜			
尻の幅	0.66	狭い			
後肢の側望	0.41	曲飛			
後肢の後望	0.88	垂直			
蹄の角度	0.23	低い			
肢蹄得点	1.00	高い			
前乳房の付着	0.37	強い			
後乳房の高さ	2.64	高い			
後乳房の幅	1.35	広い			
懸垂韧带	0.12	強い			
乳房の深さ	0.83	浅い			
前乳頭的位置	0.58	広い			
後乳頭的位置	0.31	広い			
乳頭の長さ	0.00	長い			



# ALBATROSS

29HO18876 メープルハースト アルバトロス ET A1/A1 TPI+2774  
840 3142710504 99% I Born: 2017/05/02 NM\$+886



No Image

ベディグリー バーリー × ルビコン × クランチ × ドーベルマン

父牛 パインツリー バーリー ET (ポーストフル)  
母牛 メープルハースト ルビコン 3761 ET

1-11 3x305日 M 11,644kg 4.3% F 506kg 3.1% P 362kg

CDCB 2023/08		娘牛 1,110	牛群 130	信頼度 99%
乳量 (EBV)		+729kg		
脂肪 (EBV)		+90kg		+0.48%
蛋白 (EBV)		+34kg		+0.10%
飼料効果	+236	飼料節減 +145		CMS +897
娘牛平均能力:	乳量 12,978kg	脂肪量 552kg	4.3%	蛋白量 422kg 3.3%
種雄牛分娩難易度:	2.3%	信頼度 98%	観測数 3,146	
娘牛分娩難易度:	2.3%	信頼度 88%	観測数 487	
種雄牛死産率:	6.2%	信頼度 94%	観測数 2,153	
娘牛死産率:	4.3%	信頼度 88%	観測数 402	
受胎指数:	+0.2	DPR: +0.0	HCR: +2.3	CCR: -1.4 EFC: -1.4
体細胞数:	+2.86	生産寿命: +4.7	疾病形質: +2.6	
経産牛生存能力:	+3.9	未經産牛生存能力: +1.1		
ABS RWD®種雄牛受胎性:	★★★	観測数 1,850		
ABS RWD®トランジションライト™:	★★★★			

HA gPTA 2023/08	娘牛 75	牛群 30	信頼度 90%		
	-2	-1	0	+1	+2
体型 P T A	0.60				
乳器の構成	0.33				
肢蹄の構成	0.53				
体重の構成	1.05				
高さ	0.35	低い			
強さ	0.67	弱い			
体の深さ	0.55	浅い			
泌乳形質	0.61	鋭角的			
尻の角度	0.09	傾斜			
尻の幅	0.93	狭い			
後肢の側望	0.83	曲飛			
後肢の後望	0.35	垂直			
蹄の角度	0.56	低い			
肢蹄得点	0.53	高い			
前乳房の付着	0.17	強い			
後乳房の高さ	0.77	高い			
後乳房の幅	0.47	広い			
懸垂韧带	0.04	強い			
乳房の深さ	0.05	浅い			
前乳頭的位置	0.29	広い			
後乳頭的位置	0.22	広い			
乳頭の長さ	1.28	長い			



# PROFOUND

29HO18839 デノボ 14420 プロファウンド ET A1/A1 TPI+2752  
840 3141559814 99% I Born: 2017/08/19 NM\$+766



娘: ジョハン プロファウンド 39910種系

ベディグリー マターズ × ジェダイ × ハロゲン × フラネット

父牛 トリプルクラウン JW マターズ ET (オトパーフェスト)  
母牛 デスー ジェダイ 6634 ET

3-02 3x365日 M 18,398kg 3.6% F 665kg 3.1% P 571kg

CDCB 2023/08		娘牛 717	牛群 181	信頼度 94%
乳量 (EBV)		+1,319kg		
脂肪 (EBV)		+49kg		-0.02%
蛋白 (EBV)		+48kg		+0.06%
飼料効果	+174	飼料節減 -24		CMS +780
娘牛平均能力:	乳量 13,149kg	脂肪量 528kg	4.0%	蛋白量 415kg 3.2%
種雄牛分娩難易度:	1.6%	信頼度 89%	観測数 1,670	
娘牛分娩難易度:	1.4%	信頼度 73%	観測数 70	
種雄牛死産率:	6.0%	信頼度 81%	観測数 2,515	
娘牛死産率:	4.1%	信頼度 69%	観測数 66	
受胎指数:	-0.4	DPR: -0.6	HCR: -2.2	CCR: -0.1 EFC: +2.9
体細胞数:	+2.54	生産寿命: +5.5	疾病形質: +7.3	
経産牛生存能力:	-0.2	未經産牛生存能力: +1.5		
ABS RWD®種雄牛受胎性:	★★	観測数 2,000		
ABS RWD®トランジションライト™:	★★★★			

HA gPTA 2023/08	娘牛 355	牛群 95	信頼度 92%		
	-2	-1	0	+1	+2
体型 P T A	1.28				
乳器の構成	1.64				
肢蹄の構成	0.21				
体重の構成	0.29				
高さ	1.14	高い			
強さ	0.42	強い			
体の深さ	0.13	深い			
泌乳形質	0.79	鋭角的			
尻の角度	0.63	高い			
尻の幅	0.49	広い			
後肢の側望	1.07	直飛			
後肢の後望	1.06	垂直			
蹄の角度	0.89	高い			
肢蹄得点	0.26	高い			
前乳房の付着	1.68	強い			
後乳房の高さ	2.23	高い			
後乳房の幅	2.08	広い			
懸垂韧带	0.71	強い			
乳房の深さ	1.90	浅い			
前乳頭的位置	0.36	狭い			
後乳頭的位置	0.49	狭い			
乳頭の長さ	0.19	長い			





# JOSUPER

29HO17553 ュッカー スーパーサイアー ジョスーパー ET A1/A2 **TPI +2590**  
70726929 99% I Born: 2013/01/26 **NM\$ +686**



娘：ティーマー ジョスーパー A ゴーリー ET

ベディグリー **スーパーサイアー × ビーコン × ジャンコ × オーマン**

父牛 シーガルベイ スーパーサイアー ET EX-90 (ロバスト)  
母牛 ュッカー ビーコン ジョイフル ET EX-90  
6-00 2x365日 M 16,565kg 3.9% F 639kg 3.0% P 503kg

CDCB 2023/08 娘牛 37,074 牛群 5,721 信頼度 99%

乳量 (EBV) +2,088kg  
脂肪 (EBV) +64kg -0.12%  
蛋白 (EBV) +57kg -0.06%  
飼料効果 +217 飼料節減 -38 **CMS** +684

娘牛平均能力： 乳量 14,084kg 脂肪量 567kg 4.0% 蛋白量 446kg 3.2%

種雄牛分娩難易度： 2.4% 信頼度 99% 観測数 40,885  
娘牛分娩難易度： 2.0% 信頼度 99% 観測数 9,993  
種雄牛死産率： 5.5% 信頼度 99% 観測数 48,269  
娘牛死産率： 4.3% 信頼度 99% 観測数 9,431

受胎指数： -2.2 **DPR**： -3.1 **HCR**： -0.6 **CCR**： -1.9 **EFC**： +2.4  
体細胞数： +2.89 生産寿命： +2.6 疾病形質： +4.0  
経産牛生存能力： -0.6 未經産牛生存能力： +0.9

**ABS RWD**®種雄牛受胎性： ★★★ 観測数 1,488  
**ABS RWD**®トランジションライト™： ★★★

HA gPTA 2023/08 娘牛 14,178 牛群 2,741 信頼度 99%

	-2	-1	0	+1	+2
体型 P T A	0.40				
乳器の構成	0.58				
肢蹄の構成	0.96				
体重の構成	1.05				
高さ	0.70	高い			
強さ	1.06	強い			
体の深さ	0.27	深い			
泌乳形質	0.10	粗野			
尻の角度	0.09	高い			
尻の幅	0.35	広い			
後肢の側望	0.19	曲飛			
後肢の後望	1.20	X状			
蹄の角度	0.48	低い			
肢蹄得点	0.62	低い			
前乳房の付着	0.15	弱い			
後乳房の高さ	1.32	高い			
後乳房の幅	2.10	広い			
懸垂韧带	0.67	強い			
乳房の深さ	0.46	深い			
前乳頭的位置	0.49	広い			
後乳頭的位置	0.35	狭い			
乳頭の長さ	0.01	短い			



# SPECTRE

29HO18208 デスー 13050 スペクター ET A2/A2 **TPI +2626**  
840 3130010295 99% I Born: 2015/8/12 **NM\$ +749**



娘：ABS スペクター 7787 ET VG-85

ベディグリー **ヨダー × スーパーサイアー × マンオーマン × ラモス**

父牛 ウッドクレスト モーグル ヨダー ET EX-90 (モーグル)  
母牛 デスー スーパーサイアー 3349 ET VG-86  
2-01 3x365日 M 16,080kg 4.6% F 736kg 3.1% P 506kg

CDCB 2023/08 娘牛 13,901 牛群 2,189 信頼度 99%

乳量 (EBV) +1,136kg  
脂肪 (EBV) +102kg +0.44%  
蛋白 (EBV) +43kg +0.06%  
飼料効果 +268 飼料節減 +109 **CMS** +756

娘牛平均能力： 乳量 13,638kg 脂肪量 578kg 4.2% 蛋白量 435kg 3.2%

種雄牛分娩難易度： 1.5% 信頼度 99% 観測数 19,846  
娘牛分娩難易度： 1.8% 信頼度 97% 観測数 1,855  
種雄牛死産率： 5.2% 信頼度 97% 観測数 26,732  
娘牛死産率： 4.6% 信頼度 97% 観測数 1,662

受胎指数： -2.6 **DPR**： -3.3 **HCR**： +0.6 **CCR**： -1.2 **EFC**： -2.0  
体細胞数： +2.95 生産寿命： +1.3 疾病形質： -1.0  
経産牛生存能力： -0.8 未經産牛生存能力： +0.2

**ABS RWD**®種雄牛受胎性： ★★★ 観測数 554  
**ABS RWD**®トランジションライト™： ★

HA gPTA 2023/08 娘牛 4,671 牛群 913 信頼度 98%

	-2	-1	0	+1	+2
体型 P T A	0.41				
乳器の構成	0.25				
肢蹄の構成	0.38				
体重の構成	1.01				
高さ	0.17	高い			
強さ	0.15	弱い			
体の深さ	0.38	深い			
泌乳形質	2.06	鋭角的			
尻の角度	1.22	傾斜			
尻の幅	0.03	狭い			
後肢の側望	1.38	直飛			
後肢の後望	0.23	垂直			
蹄の角度	0.14	低い			
肢蹄得点	0.43	低い			
前乳房の付着	0.11	弱い			
後乳房の高さ	0.08	高い			
後乳房の幅	1.21	広い			
懸垂韧带	0.03	弱い			
乳房の深さ	0.13	深い			
前乳頭的位置	0.73	狭い			
後乳頭的位置	0.99	狭い			
乳頭の長さ	0.57	短い			



# SECOYA

29HO18263 シナジー セコヤ ET A1/A2 **TPI +2515**  
840 3131303710 100%NA Born: 2015/06/09 **NM\$ +634**



娘：カロリD セコヤ 9677種系

ベディグリー **デルタ × スーパーサイアー × マンオーマン × ショットル**

父牛 MR モーグル デルタ 1427 ET (モーグル)  
母牛 シナジー スーパーサイアー ストラテジー ET VG-88  
4-00 3x328日 M 17,509kg 3.8% F 662kg 3.2% P 557kg

CDCB 2023/08 娘牛 111 牛群 54 信頼度 94%

乳量 (EBV) +630kg  
脂肪 (EBV) +29kg +0.04%  
蛋白 (EBV) +20kg +0.00%  
飼料効果 +108 飼料節減 +184 **CMS** +639

娘牛平均能力： 乳量 12,908kg 脂肪量 508kg 3.9% 蛋白量 393kg 3.0%

種雄牛分娩難易度： 2.1% 信頼度 88% 観測数 273  
娘牛分娩難易度： 2.2% 信頼度 75% 観測数 97  
種雄牛死産率： 5.9% 信頼度 79% 観測数 257  
娘牛死産率： 5.5% 信頼度 68% 観測数 89

受胎指数： +1.0 **DPR**： +1.1 **HCR**： +0.6 **CCR**： +3.3 **EFC**： -1.3  
体細胞数： +2.78 生産寿命： +6.4 疾病形質： +6.2  
経産牛生存能力： +3.1 未經産牛生存能力： +0.6

**ABS RWD**®種雄牛受胎性： ★★★ 観測数 1,069  
**ABS RWD**®トランジションライト™： ★★★★★

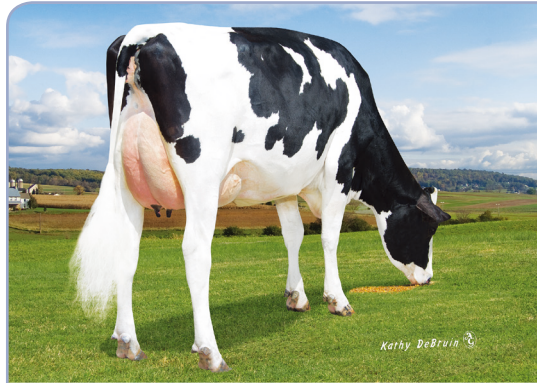
HA gPTA 2023/08 娘牛 30 牛群 16 信頼度 88%

	-2	-1	0	+1	+2
体型 P T A	0.60				
乳器の構成	1.74				
肢蹄の構成	0.48				
体重の構成	0.52				
高さ	0.83	低い			
強さ	0.67	弱い			
体の深さ	1.01	浅い			
泌乳形質	0.59	粗野			
尻の角度	0.62	高い			
尻の幅	0.23	狭い			
後肢の側望	0.41	曲飛			
後肢の後望	1.01	X状			
蹄の角度	0.55	低い			
肢蹄得点	0.50	低い			
前乳房の付着	1.65	強い			
後乳房の高さ	2.02	高い			
後乳房の幅	1.37	広い			
懸垂韧带	0.59	強い			
乳房の深さ	1.70	浅い			
前乳頭的位置	0.07	狭い			
後乳頭的位置	0.35	狭い			
乳頭の長さ	1.17	短い			



# DURABLE

29HO18790 パイントリー デュラブル ET A2/A2 **TPI +2670**  
840 3142332706 99% I Born: 2017/05/25 **NM\$ +823**



母：エンドコ ヨダー L7933 9839 ET VG-86

ベディグリー **チャーリー × ヨダー × リキッドゴールド × エビック**

父牛 DG チャーリー (スーパーショット)  
母牛 エンドコ ヨダー L7933 9839 ET VG-86  
5-05 3x350日 M 15,567kg 4.5% F 708kg 3.7% P 569kg

CDCB 2023/08 娘牛 1,979 牛群 458 信頼度 93%

乳量 (EBV) +844kg  
脂肪 (EBV) +53kg +0.16%  
蛋白 (EBV) +52kg +0.20%  
飼料効果 +228 飼料節減 +356 **CMS** +840

娘牛平均能力： 乳量 12,949kg 脂肪量 541kg 4.2% 蛋白量 438kg 3.4%

種雄牛分娩難易度： 1.5% 信頼度 83% 観測数 3,483  
娘牛分娩難易度： 2.3% 信頼度 76% 観測数 4  
種雄牛死産率： 4.8% 信頼度 73% 観測数 4,999  
娘牛死産率： 4.7% 信頼度 76% 観測数 1,177

受胎指数： +0.5 **DPR**： +0.1 **HCR**： +0.8 **CCR**： +1.3 **EFC**： +2.1  
体細胞数： +2.94 生産寿命： +4.0 疾病形質： +2.4  
経産牛生存能力： +1.3 未經産牛生存能力： +0.7

**ABS RWD**®種雄牛受胎性： ★★★ 観測数 319  
**ABS RWD**®トランジションライト™： ★★★

HA gPTA 2023/08 娘牛 892 牛群 230 信頼度 91%

	-2	-1	0	+1	+2
体型 P T A	0.28				
乳器の構成	0.44				
肢蹄の構成	0.27				
体重の構成	2.34				
高さ	0.49	低い			
強さ	1.93	弱い			
体の深さ	1.26	浅い			
泌乳形質	1.29	鋭角的			
尻の角度	0.96	傾斜			
尻の幅	0.75	狭い			
後肢の側望	0.36	曲飛			
後肢の後望	0.10	X状			
蹄の角度	0.39	低い			
肢蹄得点	0.26	高い			
前乳房の付着	0.34	強い			
後乳房の高さ	1.10	高い			
後乳房の幅	0.16	広い			
懸垂韧带	0.43	強い			
乳房の深さ	0.42	浅い			
前乳頭的位置	0.82	狭い			
後乳頭的位置	0.85	狭い			
乳頭の長さ	0.44	短い			





# HUGO

29HO19226 デノボ 15492 ヒューゴ ET A2/A2 TPI+2778  
840 3150607572 99% I Born: 2018/11/25 NM\$ +799



母：デスー デルタ 4900 ET EX-90

ベディグリー ホンダ × デルタ × スーパーサイアー × マンオーマン

父牛 Nスプリングホープ ホンダ ET (ライラス)  
母牛 デスー デルタ 4900 ET EX-90  
2-02 3x365日 M 14,170kg 4.2% F 590kg 3.4% P 482kg

CDCB 2023/08 娘牛 416 牛群 96 信頼度 96%

乳量 (EBV)	+911kg	
脂肪 (EBV)	+65kg	+0.24%
蛋白 (EBV)	+50kg	+0.16%
飼料効果	+233	飼料節減 +235 CMS +817
娘牛平均能力:	乳量 13,307kg 脂肪量 568kg 4.3% 蛋白量 446kg 3.4%	
種雄牛分娩難易度:	1.8% 信頼度 95% 観測数 1,513	
娘牛分娩難易度:	1.9% 信頼度 83% 観測数 100	
種雄牛死産率:	6.0% 信頼度 88% 観測数 1,463	
娘牛死産率:	4.7% 信頼度 80% 観測数 70	
受胎指数:	-0.5 DPR:-0.5 HCR:-1.1 CCR:-0.3 EFC:-0.4	
体細胞数:	+2.79 生産寿命: +2.9 疾病形質: +1.8	
経産牛生存能力:	+0.2 未經産牛生存能力: +1.0	
ABS RWD®種雄牛受胎性:	★★★ 観測数 1,915	
ABS RWD®トランジションライト™:	★★★	

HA gPTA 2023/08 娘牛 113 牛群 36 信頼度 93%

体型 P T A	1.29				
乳器の構成	1.65				
肢蹄の構成	0.60				
体重の構成	1.32				
高さ	0.32 低い				
強さ	0.64 弱い				
体の深さ	0.29 浅い				
泌乳形質	1.37 鋭角的				
尻の角度	0.25 高い				
尻の幅	0.70 狭い				
後肢の側望	0.45 直飛				
後肢の後望	0.19 X 状				
蹄の角度	0.61 高い				
肢蹄得点	0.68 高い				
前乳房の付着	1.24 強い				
後乳房の高さ	2.92 高い				
後乳房の幅	2.11 広い				
懸垂韧带	0.36 強い				
乳房の深さ	0.66 浅い				
前乳頭的位置	0.49 広い				
後乳頭的位置	0.22 広い				
乳頭の長さ	0.83 短い				



# SANJAY

29HO18753 デスー 13961 サンジェイ ET A2/A2 TPI+2826  
840 3134408570 99% I Born: 2016/12/21 NM\$ +800



本牛：デスー 13961 サンジェイ ET

ベディグリー スモー × シルバー × モーガン × アイオタ

父牛 クリアエコ スモー 569 ET (スーパーショット)  
母牛 デスー シルバー 4716 ET  
2-01 3x202日 M 6,482kg 4.0% F 259kg 3.1% P 203kg

CDCB 2023/08 娘牛 2,271 牛群 266 信頼度 99%

乳量 (EBV)	+1,403kg	
脂肪 (EBV)	+86kg	+0.24%
蛋白 (EBV)	+47kg	+0.02%
飼料効果	+232	飼料節減 -61 CMS +803
娘牛平均能力:	乳量 13,493kg 脂肪量 558kg 4.1% 蛋白量 431kg 3.2%	
種雄牛分娩難易度:	2.1% 信頼度 98% 観測数 3,301	
娘牛分娩難易度:	2.9% 信頼度 94% 観測数 1,398	
種雄牛死産率:	5.9% 信頼度 96% 観測数 2,881	
娘牛死産率:	5.4% 信頼度 94% 観測数 1,208	
受胎指数:	+0.7 DPR:-0.3 HCR:+3.7 CCR:+1.5 EFC:+4.2	
体細胞数:	+2.99 生産寿命: +3.5 疾病形質: +4.1	
経産牛生存能力:	-0.6 未經産牛生存能力: +0.8	
ABS RWD®種雄牛受胎性:	★★ 観測数 5,608	
ABS RWD®トランジションライト™:	★★	

HA gPTA 2023/08 娘牛 519 牛群 67 信頼度 96%

体型 P T A	0.82				
乳器の構成	1.15				
肢蹄の構成	0.95				
体重の構成	0.89				
高さ	0.23 低い				
強さ	0.13 弱い				
体の深さ	0.01 深い				
泌乳形質	1.61 鋭角的				
尻の角度	0.23 鋭斜				
尻の幅	0.06 広い				
後肢の側望	0.26 曲飛				
後肢の後望	0.74 垂直				
蹄の角度	1.14 高い				
肢蹄得点	0.84 高い				
前乳房の付着	0.72 強い				
後乳房の高さ	1.56 高い				
後乳房の幅	2.66 広い				
懸垂韧带	1.12 強い				
乳房の深さ	0.77 深い				
前乳頭的位置	1.27 狭い				
後乳頭的位置	1.53 狭い				
乳頭の長さ	1.10 短い				



# KOKOMO

29HO18747 デノボ 14242 ココモ ET A1/A2 TPI+2692  
840 3141559636 99% I Born: 2017/05/31 NM\$ +639



母：デスー デルタ 4900 ET EX-90

ベディグリー ブロートーチ × デルタ × スーパーサイアー × マンオーマン

父牛 シリスタ シルバー ブロートーチ ET (シルバー)  
母牛 デスー デルタ 4900 ET EX-90  
2-02 3x365日 M 14,170kg 4.2% F 590kg 3.4% P 482kg

CDCB 2023/08 娘牛 2,750 牛群 716 信頼度 98%

乳量 (EBV)	+1,189kg	
脂肪 (EBV)	+43kg	-0.02%
蛋白 (EBV)	+34kg	-0.02%
飼料効果	+139	飼料節減 -6 CMS +644
娘牛平均能力:	乳量 13,110kg 脂肪量 519kg 4.0% 蛋白量 411kg 3.1%	
種雄牛分娩難易度:	2.2% 信頼度 95% 観測数 6,046	
娘牛分娩難易度:	2.5% 信頼度 88% 観測数 327	
種雄牛死産率:	5.5% 信頼度 89% 観測数 9,602	
娘牛死産率:	5.2% 信頼度 88% 観測数 250	
受胎指数:	+1.4 DPR:+1.5 HCR:+0.9 CCR:+2.8 EFC:-0.3	
体細胞数:	+2.72 生産寿命: +4.6 疾病形質: +5.6	
経産牛生存能力:	+0.4 未經産牛生存能力: +0.6	
ABS RWD®種雄牛受胎性:	★★★★ 観測数 515	
ABS RWD®トランジションライト™:	★★★★	

HA gPTA 2023/08 娘牛 707 牛群 219 信頼度 98%

体型 P T A	1.58				
乳器の構成	1.53				
肢蹄の構成	0.85				
体重の構成	0.54				
高さ	1.40 高い				
強さ	0.75 強い				
体の深さ	0.45 深い				
泌乳形質	0.45 鋭角的				
尻の角度	0.56 高い				
尻の幅	0.89 狭い				
後肢の側望	0.51 直飛				
後肢の後望	1.18 垂直				
蹄の角度	1.72 高い				
肢蹄得点	1.02 高い				
前乳房の付着	1.84 強い				
後乳房の高さ	2.25 高い				
後乳房の幅	1.86 広い				
懸垂韧带	0.68 強い				
乳房の深さ	1.80 浅い				
前乳頭的位置	1.01 狭い				
後乳頭的位置	0.97 狭い				
乳頭の長さ	1.26 短い				



# BILLY

29HO18906 MR リバルリ フリー ビリー ET A2/A2 TPI+3012  
840 3145288698 99% I Born: 2017/08/08 NM\$ +1271



娘：デノボ ビリー 759 ET

ベディグリー アチーバー × ルビコン × オーク × ロバスト

父牛 ABS アチーバー ET (ヨダー)  
母牛 エンドコ ルビコン カウンテス ET  
- x 日 M - kg - % F - kg - % P - kg

CDCB 2023/08 娘牛 4,283 牛群 353 信頼度 99%

乳量 (EBV)	+1,484kg	
脂肪 (EBV)	+144kg	+0.64%
蛋白 (EBV)	+76kg	+0.22%
飼料効果	+435	飼料節減 +381 CMS +1289
娘牛平均能力:	乳量 13,479kg 脂肪量 611kg 4.5% 蛋白量 461kg 3.4%	
種雄牛分娩難易度:	1.8% 信頼度 98% 観測数 3,971	
娘牛分娩難易度:	2.0% 信頼度 94% 観測数 616	
種雄牛死産率:	5.0% 信頼度 96% 観測数 4,392	
娘牛死産率:	4.2% 信頼度 92% 観測数 598	
受胎指数:	-2.2 DPR:-3.2 HCR:+1.5 CCR:-2.0 EFC:+0.9	
体細胞数:	+3.09 生産寿命: +2.9 疾病形質: +1.4	
経産牛生存能力:	+1.6 未經産牛生存能力: +0.4	
ABS RWD®種雄牛受胎性:	★★★★ 観測数 673	
ABS RWD®トランジションライト™:	★★	

HA gPTA 2023/08 娘牛 949 牛群 166 信頼度 97%

体型 P T A	0.73				
乳器の構成	0.44				
肢蹄の構成	0.12				
体重の構成	1.84				
高さ	1.09 低い				
強さ	1.32 弱い				
体の深さ	0.64 浅い				
泌乳形質	1.21 鋭角的				
尻の角度	0.38 高い				
尻の幅	0.14 狭い				
後肢の側望	1.92 曲飛				
後肢の後望	0.23 垂直				
蹄の角度	1.38 低い				
肢蹄得点	0.34 低い				
前乳房の付着	1.27 弱い				
後乳房の高さ	0.66 低い				
後乳房の幅	0.28 狭い				
懸垂韧带	0.43 強い				
乳房の深さ	1.44 浅い				
前乳頭的位置	0.86 狭い				
後乳頭的位置	1.01 狭い				
乳頭の長さ	0.34 長い				





# OXFORD

29HO18554 デスー 13798 オックスフォード ET A1/A2 **TPI +2731**  
840 3134408407 99% | Born: 2016/09/24 **NM\$ +759**



娘：パチェコ オックスフォード 7485種系

ベディグリー パーボン×シルバー×モーガン×アイオタ

父牛 ワーデル ABS パーボン ET VG-87 (モントロス)  
母牛 デスー シルバー 4807 ET  
3-00 3x308日 M 11,680kg 4.2% F 489kg 3.4% P 395kg

CDCB 2023/08 娘牛 706 牛群 138 信頼度 98%

乳量 (EBV)	+1,510kg	
脂肪 (EBV)	+66kg	+0.06%
蛋白 (EBV)	+61kg	+0.10%
飼料効果 +233	飼料節減 +24	<b>CMS</b> +770
娘牛平均能力: 乳量 13,702kg 脂肪量 545kg 4.0% 蛋白量 442kg 3.2%		
種雄牛分娩難易度:	1.9% 信頼度 96%	観測数 1,492
娘牛分娩難易度:	2.2% 信頼度 86%	観測数 477
種雄牛死産率:	6.1% 信頼度 92%	観測数 1,500
種雄牛死産率:	5.3% 信頼度 84%	観測数 323
受胎指数: -0.9	DPR: -1.2	HCR: -0.6
体細胞数:	+2.93	生産寿命: +2.7
経産牛生存能力:	+1.0	未経産牛生存能力: +0.0
ABS RWD®種雄牛受胎性:	★★★	観測数 1,861
ABS RWD®トランジションライト™:	★★★	

HA gPTA 2023/08 娘牛 171 牛群 42 信頼度 94%

体型 P T A	0.80				
乳器の構成	0.93				
肢蹄の構成	0.21				
体重の構成	0.23				
高さ	1.09	高い			
強さ	0.97	強い			
体の深さ	1.01	深い			
泌乳形質	1.61	鋭角的			
尻の角度	0.79	傾斜			
尻の幅	0.25	狭い			
後肢の側望	1.21	曲飛			
後肢の後望	0.54	垂直			
蹄の角度	0.61	高い			
肢蹄得点	0.42	高い			
前乳房の付着	0.56	強い			
後乳房の高さ	1.94	高い			
後乳房の幅	2.81	広い			
懸垂韧带	0.21	強い			
乳房の深さ	0.59	深い			
前乳頭の位置	1.01	狭い			
後乳頭の位置	0.87	狭い			
乳頭の長さ	0.60	短い			



# JUMPSHOT

29HO18054 パインツリー ジャンプショット ET A1/A2 **TPI +2544**  
74024806 99% | Born: 2014/11/09 **NM\$ +639**



娘：ウィル O クレスト ジャンプショット 11867

ベディグリー ジョスーパー×スーダン×ドミンゴ×ジントス

父牛 ユッカー スーパーサイアー ジョスーパー ET (スーパーサイアー)  
母牛 パインツリー 4606 スーダ 5374 ET VG-88  
2-02 3x325日 M 11,217kg 4.4% F 495kg 3.4% P 380kg

CDCB 2023/08 娘牛 2,570 牛群 344 信頼度 99%

乳量 (EBV)	+913kg	
脂肪 (EBV)	+59kg	+0.18%
蛋白 (EBV)	+33kg	+0.04%
飼料効果 +173	飼料節減 +81	<b>CMS</b> +644
娘牛平均能力: 乳量 13,279kg 脂肪量 535kg 4.0% 蛋白量 420kg 3.2%		
種雄牛分娩難易度:	2.2% 信頼度 98%	観測数 2,544
娘牛分娩難易度:	2.3% 信頼度 94%	観測数 1,868
種雄牛死産率:	5.8% 信頼度 94%	観測数 2,222
種雄牛死産率:	5.5% 信頼度 95%	観測数 1,631
受胎指数: +0.6	DPR: +0.1	HCR: -0.2
体細胞数:	+2.87	生産寿命: +3.1
経産牛生存能力:	+1.3	未経産牛生存能力: +1.5
ABS RWD®種雄牛受胎性:	★★★★	観測数 1,250
ABS RWD®トランジションライト™:	★★★★	

HA gPTA 2023/08 娘牛 99 牛群 25 信頼度 92%

体型 P T A	0.03				
乳器の構成	0.45				
肢蹄の構成	0.31				
体重の構成	0.68				
高さ	1.33	低い			
強さ	0.65	弱い			
体の深さ	1.03	浅い			
泌乳形質	0.84	粗野			
尻の角度	0.46	傾斜			
尻の幅	1.31	狭い			
後肢の側望	0.12	直飛			
後肢の後望	1.02	X 状			
蹄の角度	0.68	低い			
肢蹄得点	0.43	低い			
前乳房の付着	0.11	強い			
後乳房の高さ	0.55	高い			
後乳房の幅	0.34	広い			
懸垂韧带	0.06	弱い			
乳房の深さ	0.31	深い			
前乳頭の位置	0.08	狭い			
後乳頭の位置	0.33	狭い			
乳頭の長さ	0.80	短い			



# OAKLAND

29HO18661 ウィルラ ABS オークランド ET A1/A1 **TPI +2640**  
840 3135246080 99% | Born: 2017/01/20 **NM\$ +751**



娘：ジョン オークランド 38387種系

ベディグリー パーリー×デルフィ×スーパーサイアー×シャムロック

父牛 パインツリー パーリー ET (ポストフル)  
母牛 ウィルラ デルフィ 919 ET  
- x 日 M - kg - % F - kg - % P - kg

CDCB 2023/08 娘牛 259 牛群 64 信頼度 96%

乳量 (EBV)	+192kg	
脂肪 (EBV)	+42kg	+0.26%
蛋白 (EBV)	+18kg	+0.10%
飼料効果 +141	飼料節減 +317	<b>CMS</b> +767
娘牛平均能力: 乳量 12,745kg 脂肪量 518kg 4.1% 蛋白量 409kg 3.2%		
種雄牛分娩難易度:	1.4% 信頼度 91%	観測数 453
娘牛分娩難易度:	1.8% 信頼度 76%	観測数 144
種雄牛死産率:	5.4% 信頼度 83%	観測数 403
種雄牛死産率:	4.5% 信頼度 75%	観測数 114
受胎指数: +1.2	DPR: +0.8	HCR: +2.0
体細胞数:	+2.62	生産寿命: +5.8
経産牛生存能力:	+4.5	未経産牛生存能力: +1.1
ABS RWD®種雄牛受胎性:	★★★★	観測数 269
ABS RWD®トランジションライト™:	★★★★	

HA gPTA 2023/08 娘牛 77 牛群 21 信頼度 90%

体型 P T A	0.22				
乳器の構成	1.20				
肢蹄の構成	1.43				
体重の構成	2.10				
高さ	2.37	低い			
強さ	2.15	弱い			
体の深さ	2.30	浅い			
泌乳形質	0.70	粗野			
尻の角度	2.23	高い			
尻の幅	0.91	狭い			
後肢の側望	0.26	曲飛			
後肢の後望	0.60	垂直			
蹄の角度	0.17	低い			
肢蹄得点	0.96	高い			
前乳房の付着	1.07	強い			
後乳房の高さ	1.80	高い			
後乳房の幅	2.26	広い			
懸垂韧带	0.77	弱い			
乳房の深さ	1.06	浅い			
前乳頭の位置	1.84	広い			
後乳頭の位置	1.74	広い			
乳頭の長さ	1.14	長い			



# BOXCAR

29HO18806 デノボ 7977 ボックスカー ET A1/A2 **TPI +2575**  
840 3141494563 99% | Born: 2017/08/08 **NM\$ +609**



母：ペンコル デルタ バープ ET

ベディグリー グロウル×デルタ×スーパーサイアー×グラフィーティ

父牛 レディスマナー SP オーク グロウル ET (スプリング)  
母牛 ペンコル デルタ バープ ET  
2-06 3x365日 M 16,398kg 3.9% F 635kg 3.6% P 596kg

CDCB 2023/08 娘牛 2,039 牛群 385 信頼度 98%

乳量 (EBV)	+758kg	
脂肪 (EBV)	+36kg	+0.06%
蛋白 (EBV)	+46kg	+0.18%
飼料効果 +180	飼料節減 +267	<b>CMS</b> +620
娘牛平均能力: 乳量 12,959kg 脂肪量 526kg 4.1% 蛋白量 431kg 3.3%		
種雄牛分娩難易度:	1.8% 信頼度 96%	観測数 2,207
娘牛分娩難易度:	2.1% 信頼度 89%	観測数 460
種雄牛死産率:	5.9% 信頼度 91%	観測数 2,207
種雄牛死産率:	5.0% 信頼度 88%	観測数 334
受胎指数: +0.7	DPR: +0.0	HCR: +1.2
体細胞数:	+3.18	生産寿命: +1.9
経産牛生存能力:	+0.8	未経産牛生存能力: +1.2
ABS RWD®種雄牛受胎性:	★★★★	観測数 664
ABS RWD®トランジションライト™:	★★	

HA gPTA 2023/08 娘牛 438 牛群 122 信頼度 94%

体型 P T A	0.92				
乳器の構成	1.34				
肢蹄の構成	0.65				
体重の構成	0.39				
高さ	0.36	低い			
強さ	0.07	弱い			
体の深さ	0.13	浅い			
泌乳形質	0.72	鋭角的			
尻の角度	0.35	高い			
尻の幅	0.57	広い			
後肢の側望	1.03	曲飛			
後肢の後望	0.68	垂直			
蹄の角度	0.42	高い			
肢蹄得点	0.73	高い			
前乳房の付着	0.52	強い			
後乳房の高さ	1.65	高い			
後乳房の幅	1.51	広い			
懸垂韧带	1.12	強い			
乳房の深さ	1.08	浅い			
前乳頭の位置	0.12	狭い			
後乳頭の位置	0.47	狭い			
乳頭の長さ	0.61	短い			





# JITTERS

29HO18167 コミンPBCD ジッターズ ET A1/A2 TPI +2461  
840 3013064501 99% I Born: 2015/03/09 NM\$ +455



娘：パチエコ ジッターズ 6356種系

ベディグリー ジョスーパー × ベトロ × ドメイン × フラネット

父牛 ユッカー スーパーサイアー ジョスーパー ET (スーパーサイアー)  
母牛 コミンPBCD PET DLT 170F  
3-03 2x305日 M 9,639kg 3.8% F 348kg 3.1% P 298kg

CDCB 2023/08 娘牛 146 牛群 51 信頼度 94%

乳量 (EBV)	+1,166kg	
脂肪 (EBV)	+23kg	-0.16%
蛋白 (EBV)	+26kg	-0.08%
飼料効果	+77	飼料節減 -121 CMS +451

娘牛平均能力: 乳量 12,913kg 脂肪量 497kg 3.8% 蛋白量 403kg 3.1%

種雄牛分娩難易度:	1.9%	信頼度 92%	観測数 542
娘牛分娩難易度:	2.6%	信頼度 74%	観測数 84
種雄牛死産率:	5.8%	信頼度 85%	観測数 536
娘牛死産率:	4.7%	信頼度 74%	観測数 77
受胎指数:	+2.7	DPR: +2.2 HCR: +3.1 CCR: +3.6 EFC: +4.8	
体細胞数:	+2.92	生産寿命: +3.7 疾病形質: +5.5	
経産牛生存能力:	+1.5	未經産牛生存能力: +1.7	
ABS RWD®種雄牛受胎性:	★★	観測数 2,151	
ABS RWD®トランジションライト™:	★★★★		

HA gPTA 2023/08 娘牛 36 牛群 19 信頼度 88%

	-2	-1	0	+1	+2
体型 P T A	0.27				
乳器の構成	1.00				
肢蹄の構成	0.35				
体重の構成	1.11				
高さ	0.06	高い			
強さ	0.59	強い			
体の深さ	0.39	浅い			
泌乳形質	1.48	粗野			
尻の角度	0.12	傾斜			
尻の幅	0.06	広い			
後肢の側望	0.49	直飛			
後肢の後望	0.49	X状			
蹄の角度	0.11	高い			
肢蹄得点	0.28	低い			
前乳房の付着	1.04	強い			
後乳房の高さ	1.19	高い			
後乳房の幅	0.95	広い			
懸垂韧带	0.63	強い			
乳房の深さ	1.13	浅い			
前乳頭の位置	0.42	狭い			
後乳頭の位置	0.52	狭い			
乳頭の長さ	1.21	短い			

Sexcel  
雌雄選別精液

# STARDUST

29HO18215 シーガルベイ SR スターダスト ET A2/A2 TPI +2516  
840 3128977786 99% I Born: 2015/06/30 NM\$ +550



娘：シエラ ビュー スターダスト 4627種系

ベディグリー スプリング × ジェシー × マンオーマン × フラネット

父牛 ウェステンレド アルタスプリング ET (モーグル)  
母牛 シーガルベイ サムシンローヤル ET VG-88  
5-03 3x365日 M 14,687kg 4.8% F 698kg 3.7% P 548kg

CDCB 2023/08 娘牛 4,411 牛群 613 信頼度 94%

乳量 (EBV)	+338kg	
脂肪 (EBV)	+46kg	+0.26%
蛋白 (EBV)	+25kg	+0.12%
飼料効果	+156	飼料節減 +257 CMS +563

娘牛平均能力: 乳量 12,837kg 脂肪量 519kg 4.0% 蛋白量 411kg 3.2%

種雄牛分娩難易度:	2.0%	信頼度 91%	観測数 2,254
娘牛分娩難易度:	2.0%	信頼度 76%	観測数 58
種雄牛死産率:	5.9%	信頼度 82%	観測数 1,141
娘牛死産率:	5.7%	信頼度 77%	観測数 53
受胎指数:	+1.7	DPR: +1.3 HCR: +2.4 CCR: +2.0 EFC: +3.0	
体細胞数:	+2.84	生産寿命: +1.8 疾病形質: +1.5	
経産牛生存能力:	-1.2	未經産牛生存能力: +0.9	
ABS RWD®種雄牛受胎性:	★★★	観測数 1,111	
ABS RWD®トランジションライト™:	★★★		

HA gPTA 2023/08 娘牛 549 牛群 103 信頼度 91%

	-2	-1	0	+1	+2
体型 P T A	0.17				
乳器の構成	1.07				
肢蹄の構成	0.41				
体重の構成	0.19				
高さ	0.41	低い			
強さ	0.47	弱い			
体の深さ	1.13	浅い			
泌乳形質	0.63	粗野			
尻の角度	0.29	高い			
尻の幅	0.23	広い			
後肢の側望	1.28	直飛			
後肢の後望	0.35	垂直			
蹄の角度	0.74	高い			
肢蹄得点	0.29	高い			
前乳房の付着	0.19	弱い			
後乳房の高さ	1.35	高い			
後乳房の幅	1.13	広い			
懸垂韧带	1.28	強い			
乳房の深さ	0.99	浅い			
前乳頭の位置	0.65	狭い			
後乳頭の位置	1.55	狭い			
乳頭の長さ	0.40	長い			

RSg

Sexcel  
雌雄選別精液

# HARVEST

29HO18043 ウィルラ ハーベスト ET A1/A2 TPI +2614  
73519358 99% I Born: 2014/11/01 NM\$ +512



娘：ブラックブルック ハーベスト カラ EX-92

ベディグリー モントレー × メメロウ × フラネット × ラモス

父牛 ビューホーム モントレー ET (マッカチェン)  
母牛 ウィルラ ウィ 497 ET  
6-01 3x305日 M 14,492kg 4.4% F 641kg 3.3% P 479kg

CDCB 2023/08 娘牛 1,991 牛群 744 信頼度 98%

乳量 (EBV)	+769kg	
脂肪 (EBV)	+35kg	+0.04%
蛋白 (EBV)	+28kg	+0.04%
飼料効果	+103	飼料節減 -108 CMS +516

娘牛平均能力: 乳量 12,967kg 脂肪量 506kg 3.9% 蛋白量 405kg 3.1%

種雄牛分娩難易度:	2.2%	信頼度 98%	観測数 8,688
娘牛分娩難易度:	2.1%	信頼度 93%	観測数 868
種雄牛死産率:	6.7%	信頼度 95%	観測数 7,406
娘牛死産率:	6.0%	信頼度 92%	観測数 803
受胎指数:	+1.3	DPR: +1.0 HCR: +2.6 CCR: +2.1 EFC: +1.3	
体細胞数:	+2.95	生産寿命: +4.2 疾病形質: +4.3	
経産牛生存能力:	+1.2	未經産牛生存能力: +1.0	
ABS RWD®種雄牛受胎性:	★★★★	観測数 2,670	
ABS RWD®トランジションライト™:	★★★		

HA gPTA 2023/08 娘牛 1,069 牛群 461 信頼度 98%

	-2	-1	0	+1	+2
体型 P T A	2.16				
乳器の構成	1.68				
肢蹄の構成	1.11				
体重の構成	0.44				
高さ	2.08	高い			
強さ	0.54	強い			
体の深さ	0.92	深い			
泌乳形質	1.78	鋭角的			
尻の角度	0.45	高い			
尻の幅	1.95	広い			
後肢の側望	0.08	曲飛			
後肢の後望	1.22	垂直			
蹄の角度	0.98	高い			
肢蹄得点	1.57	高い			
前乳房の付着	1.73	強い			
後乳房の高さ	2.51	高い			
後乳房の幅	2.57	広い			
懸垂韧带	1.69	強い			
乳房の深さ	1.98	浅い			
前乳頭の位置	0.16	狭い			
後乳頭の位置	0.34	狭い			
乳頭の長さ	0.63	短い			

GLC  
推奨牛

RSg

Sexcel  
雌雄選別精液

# SHALOM-P

29HO18756 トリプルクラウン シャローム P ET A2/A2 TPI +2663  
840 3138766487 100%NA Born: 2017/02/07 NM\$ +776



母：ウェストコースト スーパーショット サル ET

ベディグリー アンサー PO × スーパーショット × ミューニオン × スノーマン

父牛 エンドコ アンサー PO ET (モントロス)  
母牛 ウェストコースト スーパーショット サル ET  
- x 日 M - kg - % F - kg - % P - kg

CDCB 2023/08 娘牛 1,162 牛群 153 信頼度 99%

乳量 (EBV)	+1,281kg	
脂肪 (EBV)	+66kg	+0.12%
蛋白 (EBV)	+49kg	+0.06%
飼料効果	+203	飼料節減 -39 CMS +783

娘牛平均能力: 乳量 13,504kg 脂肪量 557kg 4.1% 蛋白量 435kg 3.2%

種雄牛分娩難易度:	2.1%	信頼度 97%	観測数 1,575
娘牛分娩難易度:	1.6%	信頼度 90%	観測数 579
種雄牛死産率:	6.7%	信頼度 91%	観測数 1,165
娘牛死産率:	5.1%	信頼度 90%	観測数 498
受胎指数:	-1.2	DPR: -1.9 HCR: -0.7 CCR: -0.6 EFC: +3.0	
体細胞数:	+2.98	生産寿命: +5.5 疾病形質: +5.4	
経産牛生存能力:	+1.5	未經産牛生存能力: +1.0	
ABS RWD®種雄牛受胎性:	★★	観測数 601	
ABS RWD®トランジションライト™:	★★★		

HA gPTA 2023/08 娘牛 106 牛群 25 信頼度 92%

	-2	-1	0	+1	+2
体型 P T A	0.39				
乳器の構成	0.64				
肢蹄の構成	0.09				
体重の構成	1.04				
高さ	0.02	高い			
強さ	0.74	弱い			
体の深さ	0.61	浅い			
泌乳形質	0.87	鋭角的			
尻の角度	2.29	傾斜			
尻の幅	0.31	狭い			
後肢の側望	0.97	曲飛			
後肢の後望	0.21	X状			
蹄の角度	0.56	低い			
肢蹄得点	0.25	高い			
前乳房の付着	0.65	強い			
後乳房の高さ	1.23	高い			
後乳房の幅	1.01	広い			
懸垂韧带	0.42	弱い			
乳房の深さ	0.59	浅い			
前乳頭の位置	0.56	広い			
後乳頭の位置	0.60	広い			
乳頭の長さ	0.93	短い			

GLC  
推奨牛

RSg

Sexcel  
雌雄選別精液



# HURDLE

29HO19271 デノボ 15570 ハードル ET A2/A2 **TPI +2858**  
840 3204164808 99% | Born:2018/12/28 **NM\$ +966**



母：デスー デルタ 4900 ET EX-90

ベディグリー ヒューズ × デルタ × スーパーサイアー × マンオーマン

父牛 リックランド ヒューズ ET (バーリー)  
母牛 デスー デルタ 4900 ET EX-90  
2-02 3x365日 M 14,170kg 4.2% F 590kg 3.4% P 482kg

CDCB 2023/08 娘牛 97 牛群 25 信頼度 92%

乳量 (EBV)	+671kg	
脂肪 (EBV)	+79kg	+0.40%
蛋白 (EBV)	+44kg	+0.18%
飼料効果	+245	飼料節減 +223 <b>CMS</b> +986
娘牛平均能力:	乳量 12,978kg 脂肪量 554kg 4.3% 蛋白量 425kg 3.3%	
種雄牛分娩難易度:	1.8% 信頼度 91% 観測数 392	
娘牛分娩難易度:	2.3% 信頼度 72% 観測数 34	
種雄牛死産率:	5.6% 信頼度 83% 観測数 378	
娘牛死産率:	5.0% 信頼度 67% 観測数 25	
受胎指数: +0.7	DPR: +0.6 HCR: +0.3 CCR: +1.9 EFC: +0.7	
体細胞数:	+2.75 生産寿命: +5.9 疾病形質: +4.5	
経産牛生存能力: +2.2	未經産牛生存能力: +0.8	
ABS RWD®種雄牛受胎性:	★★★ 観測数 3,467	
ABS RWD®トランジションライト™:	★★★	

HA gPTA 2023/08	娘牛 55	牛群 14	信頼度 89%
	-2	-1	0 +1 +2
体型 P T A	0.58		
乳器の構成	1.12		
肢蹄の構成	0.40		
体重の構成	1.48		
高さ	0.92 低い		
強さ	0.90 弱い		
体の深さ	0.88 浅い		
泌乳形質	0.83 鋭角的		
尻の角度	0.21 傾斜		
尻の幅	0.81 狭い		
後肢の側望	0.20 直飛		
後肢の後望	0.23 X 状		
蹄の角度	0.05 低い		
肢蹄得点	0.31 高い		
前乳房の付着	0.67 強い		
後乳房の高さ	1.88 高い		
後乳房の幅	1.73 広い		
懸垂韧带	0.42 弱い		
乳房の深さ	0.05 浅い		
前乳頭的位置	0.68 広い		
後乳頭的位置	0.49 広い		
乳頭の長さ	0.18 短い		

**Sexcel**  
離雄選別精液

# HOLLAND

29HO20985 デノボ 80064 ホラント ET A2/A2 **TPI +2920**  
840 3249881968 99% | Born:2022/03/23 **NM\$ +1095**



祖母：AOT ジャレット ハスケル ET VG-85

ベディグリー ゴンザレス × アクユラ × ジャレット × デルタ

父牛 ウィルラ DR ルイス ゴンザレス ET (メトリアーチ)  
母牛 AOT アクユラ ハイスティアー ET  
- x 日 M - kg - % F - kg - % P - kg

CDCB 2023/08 娘牛 G 牛群 G 信頼度 79%

乳量 (EBV)	+784kg	
脂肪 (EBV)	+64kg	+0.26%
蛋白 (EBV)	+35kg	+0.08%
飼料効果	+219	飼料節減 +370 <b>CMS</b> +1109
種雄牛分娩難易度:	1.7% 信頼度 59% 観測数 0	
娘牛分娩難易度:	2.1% 信頼度 57% 観測数 0	
種雄牛死産率:	5.7% 信頼度 55% 観測数 0	
娘牛死産率:	4.9% 信頼度 55% 観測数 0	
受胎指数: +2.0	DPR: +1.4 HCR: +2.8 CCR: +3.3 EFC: +3.6	
体細胞数:	+2.67 生産寿命: +9.2 疾病形質: +10.0	
経産牛生存能力: +6.0	未經産牛生存能力: +1.3	
ABS RWD®種雄牛受胎性:	NA 観測数 0	
ABS RWD®トランジションライト™:	★★★★★	

HA gPTA 2023/08	娘牛 G	牛群 G	信頼度 78%
	-2	-1	0 +1 +2
体型 P T A	0.68		
乳器の構成	1.29		
肢蹄の構成	0.71		
体重の構成	1.24		
高さ	1.29 低い		
強さ	0.88 弱い		
体の深さ	0.91 浅い		
泌乳形質	0.27 鋭角的		
尻の角度	0.64 高い		
尻の幅	0.67 狭い		
後肢の側望	0.26 曲飛		
後肢の後望	0.13 垂直		
蹄の角度	0.25 低い		
肢蹄得点	0.51 高い		
前乳房の付着	1.01 強い		
後乳房の高さ	1.39 高い		
後乳房の幅	1.61 広い		
懸垂韧带	0.29 強い		
乳房の深さ	0.22 浅い		
前乳頭的位置	0.51 狭い		
後乳頭的位置	0.18 狭い		
乳頭の長さ	0.62 短い		

**Sexcel**  
離雄選別精液

# GALILEO

29HO19316 ウィンスター ガリレオ ET A2/A2 **TPI +2645**  
840 3201862905 99% | Born: 2019/01/10 **NM\$ +715**



母：トリプルクラウン JB FRZ 31107 ET VG-86

ベディグリー ヒューズ × フラズルド × モントロス × オーマン

父牛 リックランド ヒューズ ET (バーリー)  
母牛 トリアルクラウン JB FRZ 31107 ET VG-86  
4-09 3x365日 M 17,064kg 4.5% F 772kg 3.3% P 555kg

CDCB 2023/08 娘牛 161 牛群 12 信頼度 96%

乳量 (EBV)	+445kg	
脂肪 (EBV)	+73kg	+0.42%
蛋白 (EBV)	+28kg	+0.12%
飼料効果	+172	飼料節減 -55 <b>CMS</b> +731
娘牛平均能力:	乳量 12,075kg 脂肪量 569kg 4.7% 蛋白量 414kg 3.4%	
種雄牛分娩難易度:	2.0% 信頼度 98% 観測数 2,151	
娘牛分娩難易度:	2.3% 信頼度 91% 観測数 40	
種雄牛死産率:	5.5% 信頼度 94% 観測数 1,938	
娘牛死産率:	4.7% 信頼度 90% 観測数 30	
受胎指数: -0.5	DPR: -1.0 HCR: -0.2 CCR: -0.4 EFC: +2.4	
体細胞数:	+2.63 生産寿命: +4.6 疾病形質: +5.7	
経産牛生存能力: +1.7	未經産牛生存能力: +1.1	
ABS RWD®種雄牛受胎性:	★★ 観測数 6,978	
ABS RWD®トランジションライト™:	★★★	

HA gPTA 2023/08	娘牛 38	牛群 7	信頼度 88%
	-2	-1	0 +1 +2
体型 P T A	0.35		
乳器の構成	1.12		
肢蹄の構成	0.21		
体重の構成	0.04		
高さ	0.49 低い		
強さ	0.07 弱い		
体の深さ	0.86 浅い		
泌乳形質	0.52 粗野		
尻の角度	0.62 高い		
尻の幅	0.30 狭い		
後肢の側望	1.51 直飛		
後肢の後望	0.37 X 状		
蹄の角度	0.50 高い		
肢蹄得点	0.27 低い		
前乳房の付着	1.13 強い		
後乳房の高さ	2.04 高い		
後乳房の幅	1.44 広い		
懸垂韧带	0.03 弱い		
乳房の深さ	0.87 浅い		
前乳頭的位置	1.39 広い		
後乳頭的位置	1.07 広い		
乳頭の長さ	1.86 長い		

**Sexcel**  
離雄選別精液

# EDITION-PP

29HO19957 ウィンスター エディション PP ET A2/A2 **TPI +2657**  
840 3214292554 99% | Born: 2020/08/19 **NM\$ +761**



母：ウィンスター ウィンドフォール 4539 ET EX-90

ベディグリー エッジ P × ウィンドフォール × パワーボール P × ヌメロウ

父牛 ウィンスター エッジ P ET (クムゾン)  
母牛 ウィンスター ウィンドフォール 4539 ET EX-90  
2-03 3x365日 M 14,883kg 4.1% F 616kg 3.3% P 496kg

CDCB 2023/08 娘牛 G 牛群 G 信頼度 82%

乳量 (EBV)	+564kg	
脂肪 (EBV)	+71kg	+0.38%
蛋白 (EBV)	+27kg	+0.08%
飼料効果	+195	飼料節減 +193 <b>CMS</b> +768
種雄牛分娩難易度:	1.7% 信頼度 86% 観測数 261	
娘牛分娩難易度:	2.1% 信頼度 70% 観測数 0	
種雄牛死産率:	5.1% 信頼度 77% 観測数 248	
娘牛死産率:	4.1% 信頼度 64% 観測数 0	
受胎指数: +0.7	DPR: +0.4 HCR: +1.2 CCR: +2.0 EFC: +0.7	
体細胞数:	+2.98 生産寿命: +4.2 疾病形質: -0.2	
経産牛生存能力: +3.3	未經産牛生存能力: +0.3	
ABS RWD®種雄牛受胎性:	NA 観測数 0	
ABS RWD®トランジションライト™:	★★	

HA gPTA 2023/08	娘牛 G	牛群 G	信頼度 80%
	-2	-1	0 +1 +2
体型 P T A	0.82		
乳器の構成	1.04		
肢蹄の構成	0.20		
体重の構成	1.16		
高さ	0.55 高い		
強さ	0.56 弱い		
体の深さ	0.01 深い		
泌乳形質	1.86 鋭角的		
尻の角度	0.78 傾斜		
尻の幅	0.03 狭い		
後肢の側望	0.36 曲飛		
後肢の後望	0.71 X 状		
蹄の角度	0.06 高い		
肢蹄得点	0.12 高い		
前乳房の付着	1.00 強い		
後乳房の高さ	1.41 高い		
後乳房の幅	1.65 広い		
懸垂韧带	0.16 強い		
乳房の深さ	1.09 浅い		
前乳頭的位置	0.30 広い		
後乳頭的位置	0.06 広い		
乳頭の長さ	0.26 短い		

**Sexcel**  
離雄選別精液



# MIGOS

94HO20824 スペロ バリアント ラムダ ミーゴス ET A1/A1 TPI +2599  
CAN 13995413 99% I Born: 2021/02/21 NM\$ +456



ベディグリー デルタラムダ × ドック × ドアマン × ゴールドウィン

父牛 ファーニア デルタラムダ ET (デルタ)  
母牛 プラントビュー ドック マイアミ ET

— x 日 M - kg - % F - % P - kg

CDCB 2023/08	娘牛 G	牛群 G	信頼度 82%
乳量 (EBV)	+373kg		
脂肪 (EBV)	+27kg		+0.10%
蛋白 (EBV)	+17kg		+0.04%
飼料効果 +65	飼料節減 -137		CMS +465
種雄牛分娩難易度:	2.4%	信頼度 71%	観測数 1
娘牛分娩難易度:	2.0%	信頼度 70%	観測数 0
種雄牛死産率:	6.8%	信頼度 64%	観測数 1
娘牛死産率:	6.2%	信頼度 64%	観測数 0
受胎指数: +2.0	DPR: +1.7	HCR: +2.0	CCR: +2.9 EFC: +2.9
体細胞数:	+2.76	生産寿命: +4.8	疾病形質: +3.3
経産牛生存能力: +0.7	未経産牛生存能力: +0.9		
ABS RWD®種雄牛受胎性:	NA	観測数 0	
ABS RWD®トランジションライト™:	★★★		

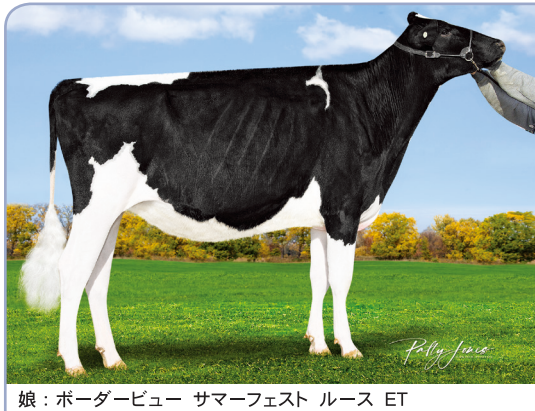
HA gPTA 2023/08	娘牛 G	牛群 G	信頼度 80%
体型 P T A	2.34	-2 -1 0 +1 +2	
乳器の構成	2.27		
肢蹄の構成	1.21		
体重の構成	0.41		
高さ	1.54 高い		
強さ	0.68 強い		
体の深さ	0.80 深い		
泌乳形質	1.44 鋭角的		
尻の角度	0.10 傾斜		
尻の幅	1.04 広い		
後肢の側望	0.12 直飛		
後肢の後望	1.45 垂直		
蹄の角度	2.23 高い		
肢蹄得点	1.39 高い		
前乳房の付着	2.69 強い		
後乳房の高さ	3.04 高い		
後乳房の幅	2.83 広い		
懸垂韧带	1.43 強い		
乳房の深さ	2.08 浅い		
前乳頭的位置	0.79 狭い		
後乳頭的位置	0.92 狭い		
乳頭の長さ	0.18 短い		

曾祖母: クックビュー ゴールドウィン モニーク EX-96

Sexcel  
雌雄選別精液

# SUMMERFEST

94HO19370 アバンギャルドアイ KD サマーフェスト ET A2/A2 TPI +2306  
CAN 13114881 99% I Born: 2018/08/14 NM\$ +194



ベディグリー ドック × マッカチン × ラバンガード × FBI

父牛 ウッドクレスト キングドック EX-90 (キングボーイ)  
母牛 ウォルナットローン マッカチン サマー ET EX-95

7-02 2x365日 M 16,788kg 4.7% F 787kg 3.3% P 551kg

CDCB 2023/08	娘牛 217	牛群 142	信頼度 94%
乳量 (EBV)	+447kg		
脂肪 (EBV)	+10kg		-0.06%
蛋白 (EBV)	+20kg		+0.04%
飼料効果 +41	飼料節減 -135		CMS +197
種雄牛分娩難易度:	2.5%	信頼度 96%	観測数 1,725
娘牛分娩難易度:	2.9%	信頼度 81%	観測数 77
種雄牛死産率:	6.3%	信頼度 91%	観測数 1,682
娘牛死産率:	5.5%	信頼度 77%	観測数 73
受胎指数: -1.8	DPR: -2.0	HCR: -1.0	CCR: -2.3 EFC: -0.5
体細胞数:	+3.01	生産寿命: +2.1	疾病形質: +0.3
経産牛生存能力: -0.5	未経産牛生存能力: +0.8		
ABS RWD®種雄牛受胎性:	★★★	観測数 560	
ABS RWD®トランジションライト™:	★★		

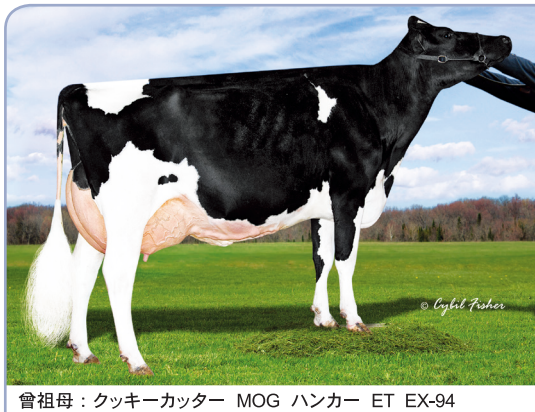
HA gPTA 2023/08	娘牛 76	牛群 56	信頼度 91%
体型 P T A	2.60	-2 -1 0 +1 +2	
乳器の構成	1.82		
肢蹄の構成	1.55		
体重の構成	1.09		
高さ	2.83 高い		
強さ	1.40 強い		
体の深さ	1.84 深い		
泌乳形質	2.00 鋭角的		
尻の角度	0.19 傾斜		
尻の幅	1.33 広い		
後肢の側望	0.50 曲飛		
後肢の後望	2.07 垂直		
蹄の角度	2.32 高い		
肢蹄得点	2.01 高い		
前乳房の付着	2.65 強い		
後乳房の高さ	2.53 高い		
後乳房の幅	2.33 広い		
懸垂韧带	1.76 強い		
乳房の深さ	2.31 浅い		
前乳頭的位置	0.94 狭い		
後乳頭的位置	1.14 狭い		
乳頭の長さ	0.02 長い		

娘: ボーダービュー サマーフェスト ルース ET

Sexcel  
雌雄選別精液

# FITTERS CHOICE

94HO19766 シーマーズ フィッターズ チョイス ET HH5 A2/A2 TPI +2434  
840 3204593881 99% I Born: 2019/10/11 NM\$ +119



ベディグリー クラッシュャブル × ドック × モントレー × モーグル

父牛 オーリバー-SYC クラッシュャブル ET (クラッシュ)  
母牛 シーマーズ ドック ハナン 28618 ET

1-11 3x264日 M 10,991kg 4.1% F 451kg 3.0% P 330kg

CDCB 2023/08	娘牛 G	牛群 G	信頼度 82%
乳量 (EBV)	+484kg		
脂肪 (EBV)	+12kg		-0.06%
蛋白 (EBV)	+20kg		+0.04%
飼料効果 +38	飼料節減 -184		CMS +124
種雄牛分娩難易度:	4.3%	信頼度 93%	観測数 676
娘牛分娩難易度:	3.0%	信頼度 70%	観測数 0
種雄牛死産率:	8.6%	信頼度 86%	観測数 642
娘牛死産率:	7.0%	信頼度 64%	観測数 0
受胎指数: -1.4	DPR: -1.8	HCR: +0.5	CCR: -1.1 EFC: -0.7
体細胞数:	+2.94	生産寿命: +1.2	疾病形質: -2.9
経産牛生存能力: -4.8	未経産牛生存能力: +0.6		
ABS RWD®種雄牛受胎性:	NA	観測数 0	
ABS RWD®トランジションライト™:	★		

HA gPTA 2023/08	娘牛 G	牛群 G	信頼度 80%
体型 P T A	4.31	-2 -1 0 +1 +2	
乳器の構成	3.33		
肢蹄の構成	2.43		
体重の構成	0.92		
高さ	4.06 高い		
強さ	1.62 強い		
体の深さ	2.72 深い		
泌乳形質	4.14 鋭角的		
尻の角度	0.74 高い		
尻の幅	3.23 広い		
後肢の側望	0.96 曲飛		
後肢の後望	2.60 垂直		
蹄の角度	2.66 高い		
肢蹄得点	3.31 高い		
前乳房の付着	4.40 強い		
後乳房の高さ	4.42 高い		
後乳房の幅	4.41 広い		
懸垂韧带	2.73 強い		
乳房の深さ	3.48 浅い		
前乳頭的位置	2.64 狭い		
後乳頭的位置	2.86 狭い		
乳頭の長さ	0.44 長い		

曾祖母: クッキーカッター MOG ハンカー ET EX-94

Sexcel  
雌雄選別精液

# SHOWTIME \*RC

94HO19826 ジェイコブス ショウタイム ET \*RC A1/A2 TPI +2440  
CAN 111576086 99% I Born: 2019/12/24 NM\$ +273



ベディグリー エクスカバー × オーカリー × レッドバースト RED × レジメント RED

父牛 サンディーバレー KR エクスカバー (キングロイヤル)  
母牛 アルパカレス スナッブル シャキール ET EX-97

4-11 2x365日 M 16,133kg 4.8% F 776kg 3.7% P 589kg

CDCB 2023/08	娘牛 G	牛群 G	信頼度 82%
乳量 (EBV)	-73kg		
脂肪 (EBV)	+58kg		+0.48%
蛋白 (EBV)	+27kg		+0.24%
飼料効果 +143	飼料節減 -77		CMS +286
種雄牛分娩難易度:	4.4%	信頼度 95%	観測数 1,238
娘牛分娩難易度:	3.3%	信頼度 69%	観測数 0
種雄牛死産率:	7.1%	信頼度 89%	観測数 1,222
娘牛死産率:	4.8%	信頼度 63%	観測数 0
受胎指数: -3.1	DPR: -3.4	HCR: -0.9	CCR: -4.8 EFC: -1.3
体細胞数:	+3.21	生産寿命: -1.5	疾病形質: -1.7
経産牛生存能力: -3.4	未経産牛生存能力: +0.6		
ABS RWD®種雄牛受胎性:	NA	観測数 0	
ABS RWD®トランジションライト™:	★		

HA gPTA 2023/08	娘牛 G	牛群 G	信頼度 81%
体型 P T A	2.69	-2 -1 0 +1 +2	
乳器の構成	1.86		
肢蹄の構成	1.71		
体重の構成	1.23		
高さ	2.65 高い		
強さ	1.61 強い		
体の深さ	2.07 深い		
泌乳形質	2.63 鋭角的		
尻の角度	0.70 傾斜		
尻の幅	3.15 広い		
後肢の側望	0.18 直飛		
後肢の後望	2.31 垂直		
蹄の角度	1.90 高い		
肢蹄得点	2.11 高い		
前乳房の付着	2.12 強い		
後乳房の高さ	3.54 高い		
後乳房の幅	3.33 広い		
懸垂韧带	1.22 強い		
乳房の深さ	1.09 浅い		
前乳頭的位置	0.76 狭い		
後乳頭的位置	0.75 狭い		
乳頭の長さ	0.69 短い		

娘: ラース エーカース ショウタイム ショッツ レッド

Sexcel  
雌雄選別精液



# BARBER

94HO20835 ペンイングランド バーバー ET A1/A2 **TPI +2927**  
840 3218109837 99% I Born: 2021/01/27 **NM\$ +837**



高祖母: リッチモンドFD S バーバラ ET EX-90

ベディグリー **ファニーカ × レネゲード × フラズルド × ヨダー**

父牛 バジャー SSI ルシア ファニーカ ET (ロシア)  
母牛 ペンイングランド パープ 16118 ET  
2-00 3x365日 M 12,247kg 4.3% F 531kg 3.4% P 415kg

CDCB 2023/08	娘牛 G	牛群 G	信頼度 82%
乳量 (EBV)	+769kg		
脂肪 (EBV)	+73kg		+0.32%
蛋白 (EBV)	+36kg		+0.10%
飼料効果 +182	飼料節減 -111		<b>CMS +856</b>
種雄牛分娩難易度:	2.2%	信頼度 63%	観測数 0
娘牛分娩難易度:	1.6%	信頼度 61%	観測数 0
種雄牛死産率:	5.4%	信頼度 60%	観測数 0
娘牛死産率:	3.9%	信頼度 60%	観測数 0
受胎指数: +1.8	DPR: +1.2	HCR: +2.2	CCR: +2.4 EFC: +4.7
体細胞数:	+2.48	生産寿命: +5.3	疾病形質: +10.3
経産牛生存能力: +1.2	未経産牛生存能力: +1.1		
ABS RWD®種雄牛受胎性:	★★★★	観測数	561
ABS RWD®トランジションライト™:	★★★★★		

HA gPTA 2023/08	娘牛 G	牛群 G	信頼度 80%
体型 P T A	1.63	-2 -1 0 +1 +2	
乳器の構成	1.64		
肢蹄の構成	0.75		
体重の構成	1.30		
高さ	1.48 高い		
強さ	1.04 強い		
体の深さ	0.47 深い		
泌乳形質	0.13 鋭角的		
尻の角度	0.52 傾斜		
尻の幅	1.36 広い		
後肢の側望	1.07 曲飛		
後肢の後望	1.34 垂直		
蹄の角度	1.10 高い		
肢蹄得点	0.94 高い		
前乳房の付着	2.55 強い		
後乳房の高さ	1.43 高い		
後乳房の幅	1.52 広い		
懸垂韧带	0.71 強い		
乳房の深さ	2.77 浅い		
前乳頭の位置	1.50 狭い		
後乳頭の位置	1.21 狭い		
乳頭の長さ	0.52 短い		

**Sexcel**  
雌雄選別精液

# ROCKYTOP

94HO20660 シーマーズ ロッキートップ ET A1/A1 **TPI +2935**  
840 3218555796 99% I Born: 2020/11/19 **NM\$ +782**



本牛: シーマーズ ロッキートップ ET

ベディグリー **ヒルトップ × レネゲード × リンカーン × キングボーイ**

父牛 クッキーカッター ヒルトップ ET (チャレンジャー)  
母牛 シーマーズ レネゲード ロス 31076 ET EX-90  
2-11 3x338日 M 19,809kg 4.2% F 838kg 3.0% P 603kg

CDCB 2023/08	娘牛 G	牛群 G	信頼度 82%
乳量 (EBV)	+1,586kg		
脂肪 (EBV)	+79kg		+0.14%
蛋白 (EBV)	+54kg		+0.04%
飼料効果 +219	飼料節減 -188		<b>CMS +788</b>
種雄牛分娩難易度:	2.1%	信頼度 73%	観測数 21
娘牛分娩難易度:	2.1%	信頼度 71%	観測数 0
種雄牛死産率:	6.6%	信頼度 65%	観測数 21
娘牛死産率:	4.6%	信頼度 65%	観測数 0
受胎指数: +0.7	DPR: +0.4	HCR: +0.9	CCR: +1.5 EFC: +1.4
体細胞数:	+2.89	生産寿命: +3.0	疾病形質: +3.6
経産牛生存能力: -0.1	未経産牛生存能力: +0.5		
ABS RWD®種雄牛受胎性:	NA	観測数	0
ABS RWD®トランジションライト™:	★★★★★		

HA gPTA 2023/08	娘牛 G	牛群 G	信頼度 80%
体型 P T A	2.10	-2 -1 0 +1 +2	
乳器の構成	1.93		
肢蹄の構成	0.93		
体重の構成	0.83		
高さ	1.12 高い		
強さ	1.08 強い		
体の深さ	0.81 深い		
泌乳形質	1.19 鋭角的		
尻の角度	0.88 高い		
尻の幅	1.70 広い		
後肢の側望	0.00 曲飛		
後肢の後望	0.95 垂直		
蹄の角度	1.21 高い		
肢蹄得点	1.13 高い		
前乳房の付着	1.99 強い		
後乳房の高さ	3.12 高い		
後乳房の幅	3.10 広い		
懸垂韧带	0.95 強い		
乳房の深さ	0.70 浅い		
前乳頭の位置	0.60 狭い		
後乳頭の位置	0.89 狭い		
乳頭の長さ	0.36 短い		

**Sexcel**  
雌雄選別精液

# ROLLY \*RC

94HO20891 モーニングビュー ローリー ET \*RC A1/A2 **TPI +2778**  
840 3222920074 99% I Born: 2021/05/23 **NM\$ +701**



高祖母の母: モーニングビュー スーパー ロキシ EX-90

ベディグリー **トップドッグ × カスケード × サルバドレ\*RC × エンタイトル**

父牛 ボーマズ トップドッグ ET (ローマ)  
母牛 モーニングビュー カスケード 6754 ET VG-88  
2-04 3x303日 M 13,776kg 4.2% F 578kg 3.2% P 445kg

CDCB 2023/08	娘牛 G	牛群 G	信頼度 81%
乳量 (EBV)	+1,211kg		
脂肪 (EBV)	+69kg		+0.16%
蛋白 (EBV)	+45kg		+0.06%
飼料効果 +182	飼料節減 -215		<b>CMS +715</b>
種雄牛分娩難易度:	1.9%	信頼度 71%	観測数 6
娘牛分娩難易度:	2.0%	信頼度 70%	観測数 0
種雄牛死産率:	6.1%	信頼度 64%	観測数 6
娘牛死産率:	5.1%	信頼度 64%	観測数 0
受胎指数: -0.1	DPR: -0.8	HCR: +0.8	CCR: -1.0 EFC: +4.6
体細胞数:	+2.57	生産寿命: +3.9	疾病形質: +3.8
経産牛生存能力: -0.2	未経産牛生存能力: +0.5		
ABS RWD®種雄牛受胎性:	NA	観測数	0
ABS RWD®トランジションライト™:	★★★		

HA gPTA 2023/08	娘牛 G	牛群 G	信頼度 79%
体型 P T A	1.28	-2 -1 0 +1 +2	
乳器の構成	1.26		
肢蹄の構成	0.74		
体重の構成	0.54		
高さ	0.73 高い		
強さ	0.55 強い		
体の深さ	0.25 深い		
泌乳形質	0.33 鋭角的		
尻の角度	0.67 高い		
尻の幅	0.63 広い		
後肢の側望	0.05 曲飛		
後肢の後望	0.72 垂直		
蹄の角度	1.01 高い		
肢蹄得点	0.86 高い		
前乳房の付着	1.30 強い		
後乳房の高さ	2.18 高い		
後乳房の幅	1.79 広い		
懸垂韧带	0.16 強い		
乳房の深さ	0.69 浅い		
前乳頭の位置	0.43 狭い		
後乳頭の位置	0.35 狭い		
乳頭の長さ	0.13 短い		

**Sexcel**  
雌雄選別精液

# HEXAGON

94HO20822 デノボ 18732 ヘキサゴン ET A2/A2 **TPI +3007**  
840 3238258763 99% I Born: 2021/11/09 **NM\$ +988**



曾祖母: クッキーカッター DTA ハビタン ET EX-90

ベディグリー **ガードナー × アクユラ × ジャレット × デルタ**

父牛 バインツリー ガードナー ET (ハロイック)  
母牛 AOT アクユラ ハステイ ET  
- x 日 M - kg - % F - kg - % P - kg

CDCB 2023/08	娘牛 G	牛群 G	信頼度 79%
乳量 (EBV)	+844kg		
脂肪 (EBV)	+79kg		+0.36%
蛋白 (EBV)	+56kg		+0.22%
飼料効果 +243	飼料節減 +0		<b>CMS +1010</b>
種雄牛分娩難易度:	1.7%	信頼度 63%	観測数 0
娘牛分娩難易度:	1.8%	信頼度 57%	観測数 0
種雄牛死産率:	5.3%	信頼度 59%	観測数 0
娘牛死産率:	4.6%	信頼度 56%	観測数 0
受胎指数: +1.2	DPR: +0.7	HCR: +1.5	CCR: +1.8 EFC: +4.0
体細胞数:	+2.86	生産寿命: +5.9	疾病形質: +7.2
経産牛生存能力: +3.3	未経産牛生存能力: +0.8		
ABS RWD®種雄牛受胎性:	NA	観測数	0
ABS RWD®トランジションライト™:	★★★★★		

HA gPTA 2023/08	娘牛 G	牛群 G	信頼度 78%
体型 P T A	1.79	-2 -1 0 +1 +2	
乳器の構成	1.21		
肢蹄の構成	0.90		
体重の構成	0.25		
高さ	1.10 高い		
強さ	0.69 強い		
体の深さ	0.96 深い		
泌乳形質	1.49 鋭角的		
尻の角度	0.15 高い		
尻の幅	0.70 広い		
後肢の側望	0.93 曲飛		
後肢の後望	0.79 垂直		
蹄の角度	0.33 高い		
肢蹄得点	1.23 高い		
前乳房の付着	1.35 強い		
後乳房の高さ	1.57 高い		
後乳房の幅	2.06 広い		
懸垂韧带	0.74 強い		
乳房の深さ	0.94 浅い		
前乳頭の位置	0.82 狭い		
後乳頭の位置	0.70 狭い		
乳頭の長さ	0.37 長い		

**Sexcel**  
雌雄選別精液



# AGENT

29HO20908 デノボ 19050 エージェント ET HH5 A2/A2 **TPI +3055**  
840 3238259081 99% I Born: 2022/01/31 **NM\$ +1136**



ベディグリー アバロン × グスマン × ナイトキャップ × ジョスバー

父 牛 デノボ 16770 アバロン ET (アキュラ)  
母 牛 ジェノソース バンビ 48335 ET  
2-02 3x305日 M 10,709kg 4.3% F 464kg 3.3% P 353kg

CDCB 2023/08	娘牛 G	牛群 G	信頼度 80%
乳量 (EBV)	+1,531kg		
脂肪 (EBV)	+93kg		+0.26%
蛋白 (EBV)	+53kg		+0.04%
飼料効果	+279	飼料節減 +157	<b>CMS</b> +1143
種雄牛分娩難易度:	1.8%	信頼度 61%	観測数 0
娘牛分娩難易度:	1.6%	信頼度 57%	観測数 0
種雄牛死産率:	6.4%	信頼度 57%	観測数 0
娘牛死産率:	4.1%	信頼度 55%	観測数 0
受胎指数: +1.7	DPR: +1.2	HCR: +3.6	CCR: +3.1 EFC: +1.8
体細胞数:	+2.85	生産寿命: +6.9	疾病形質: +7.1
経産牛生存能力: +4.4	未経産牛生存能力: +0.7		
ABS RWD®種雄牛受胎性:	NA	観測数 0	
ABS RWD®トランジションライト™:	★★★★		

祖母: ジェノソース エヌキャップ 22267 ET EX-90

HA gPTA 2023/08	娘牛 G	牛群 G	信頼度 78%
体型 P T A	0.65		
乳器の構成	1.18		
肢蹄の構成	0.60		
体重の構成	0.07		
高さ	0.16 低い		
強さ	0.10 弱い		
体の深さ	0.64 浅い		
泌乳形質	0.30 粗野		
尻の角度	0.72 傾斜		
尻の幅	0.32 狭い		
後肢の側望	0.74 直飛		
後肢の後望	0.63 垂直		
蹄の角度	0.46 高い		
肢蹄得点	0.51 高い		
前乳房の付着	0.98 強い		
後乳房の高さ	1.32 高い		
後乳房の幅	1.89 広い		
懸垂韧带	0.40 強い		
乳房の深さ	0.86 浅い		
前乳頭的位置	0.22 狭い		
後乳頭的位置	0.02 広い		
乳頭の長さ	0.84 短い		

Sexcel  
雌雄選別精液

# AUGUST

29HO19664 デノボ 16719 オーガスト ET A1/A2 **TPI +3035**  
840 3210133228 99% I Born: 2020/01/29 **NM\$ +1025**



ベディグリー アキュラ × ヨーダ × フラッグシップ × キングボーイ

父 牛 バイツリー アキュラ ET (アチーバー)  
母 牛 デノボ ヨーダ 8802 ET  
- x 日 M - kg - % F - kg - % P - kg

CDCB 2023/08	娘牛 G	牛群 G	信頼度 82%
乳量 (EBV)	+1,192kg		
脂肪 (EBV)	+88kg		+0.32%
蛋白 (EBV)	+53kg		+0.12%
飼料効果	+266	飼料節減 +131	<b>CMS</b> +1038
種雄牛分娩難易度:	2.2%	信頼度 95%	観測数 787
娘牛分娩難易度:	2.0%	信頼度 70%	観測数 0
種雄牛死産率:	6.2%	信頼度 90%	観測数 844
娘牛死産率:	4.2%	信頼度 64%	観測数 0
受胎指数: +1.7	DPR: +0.8	HCR: +4.8	CCR: +2.4 EFC: +3.8
体細胞数:	+2.84	生産寿命: +5.1	疾病形質: +5.3
経産牛生存能力: +2.4	未経産牛生存能力: +0.9		
ABS RWD®種雄牛受胎性:	★	観測数 4,144	
ABS RWD®トランジションライト™:	★★★		

HA gPTA 2023/08	娘牛 G	牛群 G	信頼度 80%
体型 P T A	1.31		
乳器の構成	1.81		
肢蹄の構成	0.43		
体重の構成	0.08		
高さ	0.61 高い		
強さ	0.12 強い		
体の深さ	0.19 深い		
泌乳形質	0.93 鋭角的		
尻の角度	1.29 傾斜		
尻の幅	0.69 広い		
後肢の側望	1.16 直飛		
後肢の後望	0.54 垂直		
蹄の角度	0.67 高い		
肢蹄得点	0.56 高い		
前乳房の付着	1.66 強い		
後乳房の高さ	2.45 高い		
後乳房の幅	2.13 広い		
懸垂韧带	0.96 強い		
乳房の深さ	1.50 浅い		
前乳頭的位置	1.17 狭い		
後乳頭的位置	1.35 狭い		
乳頭の長さ	0.36 短い		

Sexcel  
雌雄選別精液

# MENDEL-P

29HO19518 ウィンスター メンデル P ET A2/A2 **TPI +2900**  
840 3208037185 99% I Born: 2019/08/01 **NM\$ +953**



ベディグリー エンティティ × ウィンドフォール × パワーボール P × ヌメロウノ

父 牛 デノボ 8084 エンティティ ET (マターズ)  
母 牛 ウィンスター ウィンドフォール 4539 ET EX-90  
2-03 3x365日 M 14,883kg 4.1% F 616kg 3.3% P 496kg

CDCB 2023/08	娘牛 159	牛群 7	信頼度 95%
乳量 (EBV)	+618kg		
脂肪 (EBV)	+114kg		+0.70%
蛋白 (EBV)	+39kg		+0.16%
飼料効果	+288	飼料節減 +165	<b>CMS</b> +965
娘牛平均能力:	乳量 12,650kg 脂肪量 609kg 4.8% 蛋白量 427kg 3.4%		
種雄牛分娩難易度:	1.8%	信頼度 95%	観測数 654
娘牛分娩難易度:	1.5%	信頼度 93%	観測数 73
種雄牛死産率:	5.2%	信頼度 92%	観測数 603
娘牛死産率:	4.6%	信頼度 91%	観測数 29
受胎指数: -0.6	DPR: -1.3	HCR: -0.2	CCR: -0.1 EFC: +3.7
体細胞数:	+3.02	生産寿命: +3.1	疾病形質: +0.8
経産牛生存能力: +2.2	未経産牛生存能力: +0.6		
ABS RWD®種雄牛受胎性:	★★	観測数 1,743	
ABS RWD®トランジションライト™:	★		

娘: ウィンスター メンデル 7751 ET VG-85

HA gPTA 2023/08	娘牛 38	牛群 4	信頼度 88%
体型 P T A	1.02		
乳器の構成	1.33		
肢蹄の構成	0.72		
体重の構成	1.43		
高さ	0.23 低い		
強さ	0.89 弱い		
体の深さ	0.61 浅い		
泌乳形質	1.56 鋭角的		
尻の角度	0.49 高い		
尻の幅	0.29 広い		
後肢の側望	0.88 曲飛		
後肢の後望	0.26 垂直		
蹄の角度	0.15 高い		
肢蹄得点	0.78 高い		
前乳房の付着	0.94 強い		
後乳房の高さ	2.26 高い		
後乳房の幅	2.20 広い		
懸垂韧带	0.24 弱い		
乳房の深さ	0.39 浅い		
前乳頭的位置	0.14 狭い		
後乳頭的位置	0.15 狭い		
乳頭の長さ	1.03 短い		

Sexcel  
雌雄選別精液

# MEADOW-PP

29HO20573 ウィンスター メドー PP ET A1/A2 **TPI +2894**  
840 3224809815 99% I Born: 2021/03/31 **NM\$ +957**



ベディグリー メンデル P × アキュラ × デルタ × ルビコン

父 牛 ウィンスター メンデル P ET (エンティティ)  
母 牛 ウィンスター アキュラ 6379 ET  
2-01 3x365日 M 10,678kg 4.5% F 484kg 3.7% P 391kg

CDCB 2023/08	娘牛 G	牛群 G	信頼度 81%
乳量 (EBV)	+136kg		
脂肪 (EBV)	+106kg		+0.78%
蛋白 (EBV)	+30kg		+0.20%
飼料効果	+248	飼料節減 +86	<b>CMS</b> +975
種雄牛分娩難易度:	1.4%	信頼度 76%	観測数 84
娘牛分娩難易度:	1.2%	信頼度 70%	観測数 0
種雄牛死産率:	5.6%	信頼度 66%	観測数 84
娘牛死産率:	4.4%	信頼度 64%	観測数 0
受胎指数: +0.3	DPR: -0.1	HCR: +1.6	CCR: +1.7 EFC: +0.6
体細胞数:	+2.89	生産寿命: +4.9	疾病形質: +6.3
経産牛生存能力: +4.2	未経産牛生存能力: +0.6		
ABS RWD®種雄牛受胎性:	★★	観測数 681	
ABS RWD®トランジションライト™:	★★★★		

祖母: シーガルベイ カラマエ P VG-86

HA gPTA 2023/08	娘牛 G	牛群 G	信頼度 79%
体型 P T A	0.74		
乳器の構成	1.22		
肢蹄の構成	0.57		
体重の構成	0.76		
高さ	0.68 低い		
強さ	0.48 弱い		
体の深さ	0.59 浅い		
泌乳形質	0.44 鋭角的		
尻の角度	0.11 高い		
尻の幅	0.04 狭い		
後肢の側望	0.33 曲飛		
後肢の後望	0.08 垂直		
蹄の角度	0.10 高い		
肢蹄得点	0.50 高い		
前乳房の付着	1.27 強い		
後乳房の高さ	1.74 高い		
後乳房の幅	1.55 広い		
懸垂韧带	0.58 弱い		
乳房の深さ	0.57 浅い		
前乳頭的位置	0.22 狭い		
後乳頭的位置	0.47 広い		
乳頭の長さ	0.31 短い		

Sexcel  
雌雄選別精液



# DUFFY

29HO19773 キングスランソム ダフィー ET A2/A2 **TPI +3108**  
840 3208834966 99% I Born: 2020/01/01 **NM\$ +1188**



ベディグリー **アキュラ × リオ × モデスティ × キングボーイ**

父 牛 バインツリー アキュラ ET (アチーバー)  
母 牛 キングスランソム R ドントライアットホーム EX-90  
4-00 3x310日 M 16,683kg 4.2% F 693kg 2.9% P 485kg

CDCB 2023/08	娘牛 G	牛群 G	信頼度 82%
乳量 (EBV)	+1,349kg		
脂肪 (EBV)	+96kg		+0.34%
蛋白 (EBV)	+59kg		+0.12%
飼料効果 +305	飼料節減 +248		<b>CMS +1202</b>
種雄牛分娩難易度:	2.3%	信頼度 96%	観測数 1,106
娘牛分娩難易度:	2.0%	信頼度 77%	観測数 0
種雄牛死産率:	5.9%	信頼度 90%	観測数 1,105
娘牛死産率:	4.2%	信頼度 71%	観測数 0
受胎指数: +0.7	DPR: +0.3	HCR: +2.5	CCR: +1.4 EFC: +1.0
体細胞数:	+2.88	生産寿命: +6.7	疾病形質: +8.7
経産牛生存能力: +4.4	未経産牛生存能力: +0.6		
ABS RWD®種雄牛受胎性: ★★★★★			観測数 2,076
ABS RWD®トランジションライト™: ★★★★★			

HA gPTA 2023/08	娘牛 G	牛群 G	信頼度 81%
体型 P T A	1.01	-2 -1 0 +1 +2	
乳器の構成	1.30		
肢蹄の構成	1.25		
体重の構成	1.08		
高さ	1.04 低い		
強さ	0.66 弱い		
体の深さ	0.65 浅い		
泌乳形質	0.53 鋭角的		
尻の角度	0.17 高い		
尻の幅	0.39 狭い		
後肢の側望	0.48 直飛		
後肢の後望	1.03 垂直		
蹄の角度	0.36 高い		
肢蹄得点	0.96 高い		
前乳房の付着	0.98 強い		
後乳房の高さ	1.61 高い		
後乳房の幅	1.70 広い		
懸垂韧带	0.12 強い		
乳房の深さ	0.13 浅い		
前乳頭の位置	0.32 狭い		
後乳頭の位置	0.51 狭い		
乳頭の長さ	0.16 短い		

**Sexcel**  
雌雄選別精液

# TWILIGHT-RED

29HO00918 エイプリルデイ トワイライト RED ET A1/A2 **TPI +2788**  
840 3219761005 99% I Born: 2020/07/24 **NM\$ +719**



ベディグリー **ルーブルズ RED × ヒーリクス × エンタイル × アイクマン RC**

父 牛 フーガーホースト DG OH ルーブルズ RED ET (アルゴ)  
母 牛 エイプリルデイ ヒーリクス テイト ET EX-91  
3-00 3x346日 M 16,624kg 4.4% F 733kg 3.0% P 499kg

CDCB 2023/08	娘牛 G	牛群 G	信頼度 82%
乳量 (EBV)	+1,461kg		
脂肪 (EBV)	+77kg		+0.16%
蛋白 (EBV)	+52kg		+0.04%
飼料効果 +221	飼料節減 -98		<b>CMS +727</b>
種雄牛分娩難易度:	2.5%	信頼度 87%	観測数 232
娘牛分娩難易度:	2.6%	信頼度 70%	観測数 0
種雄牛死産率:	6.3%	信頼度 79%	観測数 237
娘牛死産率:	5.3%	信頼度 64%	観測数 0
受胎指数: -1.4	DPR: -1.5	HCR: +0.2	CCR: -1.0 EFC: -2.3
体細胞数:	+2.85	生産寿命: +2.5	疾病形質: +1.8
経産牛生存能力: +0.3	未経産牛生存能力: +1.0		
ABS RWD®種雄牛受胎性: NA			観測数 0
ABS RWD®トランジションライト™: ★★★★★			

HA gPTA 2023/08	娘牛 G	牛群 G	信頼度 81%
体型 P T A	1.81	-2 -1 0 +1 +2	
乳器の構成	1.38		
肢蹄の構成	1.01		
体重の構成	0.49		
高さ	1.82 高い		
強さ	0.83 強い		
体の深さ	1.36 深い		
泌乳形質	1.96 鋭角的		
尻の角度	0.97 傾斜		
尻の幅	1.68 広い		
後肢の側望	1.72 曲飛		
後肢の後望	1.35 垂直		
蹄の角度	0.78 高い		
肢蹄得点	1.43 高い		
前乳房の付着	1.30 強い		
後乳房の高さ	2.66 高い		
後乳房の幅	2.38 広い		
懸垂韧带	1.24 強い		
乳房の深さ	0.85 浅い		
前乳頭の位置	1.26 狭い		
後乳頭の位置	1.42 狭い		
乳頭の長さ	1.36 長い		

**Sexcel**  
雌雄選別精液

## アイコンサイアー精液の販売契約について



全てのアイコンサイアー精液は、ABS Global社とのアイコンサイアー契約に沿って販売を行っています。  
利用者は、自らが飼養する雌牛にアイコンサイアーの遺伝資源を利用してください。  
**(www.absglobal.com/icon-siresに記載されている種雄牛が対象)**

- ・アイコンサイアー精液で採卵された受精卵の転売は禁止です。
- ・生まれた産子が雄の場合、利用範囲は自らが飼養する雌牛への自然交配、肥育、屠畜のみです。  
オールジャパンブリーダーズサービス社から事前の許可を得ずに精液を販売するための採精、第三者による繁殖のための利用、人工授精所へ販売する行為は禁止です。

**DPR** = 娘牛妊娠率 **HCR** = 未経産牛受胎率 **CCR** = 経産牛受胎率 **EFC** = 初産分娩日齢 **ABS RWD** = ABSリアルワールドデータ

**RSG** = ダイヤモンドサイアー能力の娘牛 1,000 頭以上 (セカンドクローブ) **RSG** = ロックソリッドジェネティクス 娘牛 100 頭以上 60 牛群以上 (高信頼度) **冠** = プレグナンシーキング (高受胎率) **Sexcel** = 雌雄選別精液 **ICON** = ABS ICON SIRE™ (要契約種雄牛)

### PTA (予測伝達能力) と EBV (推定育種価)

種雄牛の成績表示 (乳量、乳脂量、乳蛋白質量とその率) には各国での考え方に相違点があり、アメリカではPTA、日本、カナダなどはEBVという表示形式をとっている。PTAとは種雄牛がその娘牛に伝達する遺伝的能力を示し、EBVとは種雄牛が持っている育種価を示す。つまりEBVはPTAを2倍した値となる。

**オールジャパン ブリーダーズ サービス株式会社**  
〒089-1247 北海道帯広市昭和町東5線113番地  
TEL 0155-64-5344 FAX 0155-64-5736 E-mail: abs@jlt.ne.jp https://www.ajbs.co.jp



北九州営業所 〒861-1112 熊本県合志市幾久富 1348 番地 1 TEL 096-248-8344 FAX 096-248-8344  
南九州営業所 〒885-0111 宮崎県都城市菓子野町 11584-3 TEL 0986-37-1758 FAX 0986-37-1758  
東北地区代理店 (有)ファーストステージ 〒981-4212 宮城県加美郡加美町下狼塚字松原 1 TEL 0229-63-4038 FAX 0229-63-5094