



APRIL 2024
PROFIT POWER
DAIRY



Profit from Genetic Progress

DUFFY

29HO19773 キングスランソム ダフィー ET A2/A2 **TPI +3100**
840 3208834966 99% | Born: 2020/01/01 **NM\$ +1188**



母：キングスランソム R ドントライアットホーム EX-90

- TPIランキング初登場で第3位の産乳能力改良に優れた種雄牛
- 繁殖形質と健康形質の高さ、機能的な肢蹄でトラブルフリーへ
- 後乳房の高さ、幅の改良と正確な乳頭配置が魅力

適性交配リスト アルコーブ、クリムゾン、アイマックス、トップショット

ペディグリー アキュラ × リオ × モデスティ × キングボーイ

父 牛 バインツリー アキュラ ET (アチーバー)
母 牛 キングスランソム R ドントライアットホーム EX-90
4-00 3x310日 M 16,683kg 4.2% F 693kg 2.9% P 485kg
母の父 OCD フランチャイズ リオ ET
祖母の父 ペーコンヒル ペティ モデスティ ET

CDCB 2024/04		娘牛 67	牛群 9	信頼度 92%		
乳量 (EBV)		+1,441kg				
脂肪 (EBV)		+99kg		+0.32%		
蛋白 (EBV)		+62kg		+0.12%		
飼料効果 +314	飼料節減 +235			CMS +1201		
娘牛平均能力		乳量 13,184kg	脂肪量 630kg 4.8%	蛋白量 449kg 3.4%		
種雄牛分娩難易度:	2.1%	信頼度 97%	観測数 2,008			
娘牛分娩難易度:	1.8%	信頼度 90%	観測数 47			
種雄牛死産率:	5.6%	信頼度 94%	観測数 2,000			
娘牛死産率:	4.1%	信頼度 88%	観測数 38			
受胎指数: +0.5	DPR: +0.2	HCR: +2.1	CCR: +1.1	EFC: +0.6		
体細胞数:	+2.92	生産寿命: +6.4	疾病形質: +8.4			
経産牛生存能力: +3.9	未経産牛生存能力: +0.5					
ABS RWD® 種雄牛受胎性:	★★★	観測数 5,002				
ABS RWD® トランジションライト™:	★★★					
HA gPTA 2024/04		娘牛 17	牛群 3	信頼度 85%		
体型 P T A	0.94	-2	-1	0	+1	+2
乳房の構成	1.21					
肢蹄の構成	0.95					
体重の構成	1.10					
高さ	0.91 低い					
強さ	0.66 弱い					
体の深さ	0.58 浅い					
泌乳形質	0.64 鋭角的					
尻の角度	0.50 高い					
尻の幅	0.38 狭い					
後肢の側望	0.29 直飛					
後肢の後望	0.63 垂直					
蹄の角度	0.33 高い					
肢蹄得点	0.74 高い					
前乳房の付着	0.82 強い					
後乳房の高さ	1.59 高い					
後乳房の幅	1.69 広い					
懸垂韧带	0.06 強い					
乳房の深さ	0.08 浅い					
前乳頭の位置	0.27 狭い					
後乳頭の位置	0.39 狭い					
乳頭の長さ	0.19 短い					

Sexcel
雌雄選別精液

VENTURE

29HO18870 デノボ 2705 ベンチャー ET A2/A2 **TPI +2897**
840 3143060606 99% | Born: 2017/09/19 **NM\$ +1117**



曾祖母：クリアエコー M-O-M 2150 ET VG-87

- NM\$ランキング第9位のアチーバーの息牛
- 圧巻の乳脂肪量、低い体細胞数、乳質改良に是非
- 正確な乳頭配置で多頭管理やロボット搾乳にも最適

適性交配リスト アルコーブ、キングドック、クリムゾン、ヨダー

ペディグリー アチーバー × デルタ × スーパーサイアー × マンオーマン

父 牛 ABS アチーバー ET (ヨダー)
母 牛 デスー デルタ 4900 ET EX-91
2-02 3x365日 M 14,170kg 4.2% F 590kg 3.4% P 482kg
母の父 MR モーグル デルタ 1427 ET
祖母の父 シーガルベイ スーパーサイアー ET EX-90

CDCB 2024/04		娘牛 6,013	牛群 202	信頼度 99%		
乳量 (EBV)		+1,040kg				
脂肪 (EBV)		+116kg		+0.58%		
蛋白 (EBV)		+42kg		+0.08%		
飼料効果 +316	飼料節減 +341			CMS +1133		
娘牛平均能力		乳量 13,160kg	脂肪量 602kg 4.6%	蛋白量 443kg 3.4%		
種雄牛分娩難易度:	2.0%	信頼度 98%	観測数 2,661			
娘牛分娩難易度:	1.7%	信頼度 92%	観測数 815			
種雄牛死産率:	5.4%	信頼度 95%	観測数 2,993			
娘牛死産率:	4.7%	信頼度 92%	観測数 689			
受胎指数: -1.3	DPR: -2.2	HCR: +2.8	CCR: -0.3	EFC: +0.3		
体細胞数:	+2.55	生産寿命: +5.5	疾病形質: +8.4			
経産牛生存能力: +1.3	未経産牛生存能力: +0.4					
ABS RWD® 種雄牛受胎性:	★★★	観測数 948				
ABS RWD® トランジションライト™:	★★★					
HA gPTA 2024/04		娘牛 459	牛群 84	信頼度 97%		
体型 P T A	0.27	-2	-1	0	+1	+2
乳房の構成	0.59					
肢蹄の構成	0.26					
体重の構成	1.33					
高さ	1.44 低い					
強さ	1.37 弱い					
体の深さ	1.44 浅い					
泌乳形質	0.56 粗野					
尻の角度	0.64 高い					
尻の幅	0.92 狭い					
後肢の側望	1.11 直飛					
後肢の後望	0.64 X 状					
蹄の角度	0.37 低い					
肢蹄得点	0.49 低い					
前乳房の付着	0.10 強い					
後乳房の高さ	0.90 高い					
後乳房の幅	0.11 広い					
懸垂韧带	0.44 弱い					
乳房の深さ	0.16 浅い					
前乳頭の位置	0.47 広い					
後乳頭の位置	0.33 狭い					
乳頭の長さ	0.31 短い					

LGIC
推奨牛

RSG

Sexcel
雌雄選別精液

EMPOWER

29HO20939

サンディーバレー P エンパワー ET A2/A2

TPI +3013

840 3231725291

99% | Born: 2021/10/27

NM\$ +972



曾祖母：サンディーバレー ヨダー エヴィ ET VG-86

- 体型、能力、繁殖形質の優れたABSおすすめの1頭
- 生産寿命、疾病形質が高く、より長く搾れる牛群へ
- 低体細胞数で乳質改良に是非

適性交配リスト ヨロ、フラズルド、アチーバー、ホイールハウス

ベディグリー パーフェクト×プラス×アブレンティス×ヨダー
 父 牛 シーマーズ RENGD パーフェクト ET (レネゲード)
 母 牛 サンディーバレー エスカナバ ET EX-91
 3-07 3x365日 M 23,637kg 4.0% F 941kg 3.2% P 751kg
 母の父 ブルーメンフェルド フラズルド プラス ET
 祖母の父 エンドコ アブレンティス ET

CDCB 2024/04	娘牛 G	牛群 G	信頼度 82%
乳量 (EBV)	+1,248kg		
脂肪 (EBV)	+73kg		+0.18%
蛋白 (EBV)	+51kg		+0.10%
飼料効果 +231	飼料節減 +85		CMS +988
種雄牛分娩難易度: 2.4%	信頼度 77%	観測数 68	
娘牛分娩難易度: 2.0%	信頼度 70%	観測数 0	
種雄牛死産率: 5.1%	信頼度 65%	観測数 68	
娘牛死産率: 3.4%	信頼度 64%	観測数 0	
受胎指数: +0.7 DPR: +0.1 HCR: +2.6 CCR: +2.2 EFC: +1.8			
体細胞数: +2.66 生産寿命: +6.6 疾病形質: +8.6			
経産牛生存能力: -0.2 未経産牛生存能力: +0.7			
ABS RWD®種雄牛受胎性: ★★★		観測数 1,370	
ABS RWD®トランジションライト™: ★★★★★			

HA gPTA 2024/04	娘牛 G	牛群 G	信頼度 81%
体型 P T A	2.02	-2 -1 0 +1 +2	
乳器の構成	1.84		
肢蹄の構成	1.71		
体重の構成	0.05		
高さ	0.19 高い		
強さ	0.33 強い		
体の深さ	0.32 深い		
泌乳形質	1.33 鋭角的		
尻の角度	1.03 高い		
尻の幅	1.57 広い		
後肢の側望	0.23 直飛		
後肢の後望	2.46 垂直		
蹄の角度	0.85 高い		
肢蹄得点	1.44 高い		
前乳房の付着	1.47 強い		
後乳房の高さ	2.18 高い		
後乳房の幅	2.60 広い		
懸垂韧带	1.67 強い		
乳房の深さ	0.96 浅い		
前乳頭的位置	1.00 狭い		
後乳頭的位置	1.56 狭い		
乳頭の長さ	0.34 短い		



HURDLE

29HO19271

デノボ 15570 ハードル ET A2/A2

TPI +2874

840 3204164808

99% | Born: 2018/12/28

NM\$ +972



母：デスー デルタ 4900 ET EX-91

- 能力、健康、繁殖改良のバランスに優れた欠点の少ない種雄牛
- 中型の体型と正確な乳頭配置でどんな飼養形態にも最適
- 種雄牛受胎性★5、トランジションライト★4で高評価

適性交配リスト パースーツ、ライオネル、アルファベット、ジョスーパー

ベディグリー ヒューズ×デルタ×スーパーサイアー×マンオーマン
 父 牛 リックランド ヒューズ ET (バーリ)
 母 牛 デスー デルタ 4900 ET EX-91
 2-02 3x365日 M 14,170kg 4.2% F 590kg 3.4% P 482kg
 母の父 MR モーグル デルタ 1427 ET
 祖母の父 シーガルベイ スーパーサイアー ET EX-90

CDCB 2024/04	娘牛 206	牛群 42	信頼度 95%
乳量 (EBV)	+758kg		
脂肪 (EBV)	+81kg		+0.40%
蛋白 (EBV)	+48kg		+0.18%
飼料効果 +252	飼料節減 +197		CMS +993
娘牛平均能力 乳量 13,245kg 脂肪量 568kg 4.3% 蛋白量 432kg 3.3%			
種雄牛分娩難易度: 1.9%	信頼度 91%	観測数 416	
娘牛分娩難易度: 2.3%	信頼度 76%	観測数 80	
種雄牛死産率: 5.4%	信頼度 84%	観測数 402	
娘牛死産率: 4.8%	信頼度 75%	観測数 67	
受胎指数: +0.3 DPR: +0.1 HCR: +0.1 CCR: +1.3 EFC: +0.6			
体細胞数: +2.70 生産寿命: +5.7 疾病形質: +5.7			
経産牛生存能力: +1.7 未経産牛生存能力: +0.7			
ABS RWD®種雄牛受胎性: ★★★★★		観測数 1,358	
ABS RWD®トランジションライト™: ★★★★★			

HA gPTA 2024/04	娘牛 70	牛群 17	信頼度 90%
体型 P T A	0.60	-2 -1 0 +1 +2	
乳器の構成	0.99		
肢蹄の構成	0.57		
体重の構成	1.41		
高さ	0.96 低い		
強さ	0.75 弱い		
体の深さ	0.71 浅い		
泌乳形質	1.02 鋭角的		
尻の角度	0.26 傾斜		
尻の幅	0.67 狭い		
後肢の側望	0.29 直飛		
後肢の後望	0.12 X 状		
蹄の角度	0.06 高い		
肢蹄得点	0.48 高い		
前乳房の付着	0.51 強い		
後乳房の高さ	1.71 高い		
後乳房の幅	1.76 広い		
懸垂韧带	0.42 弱い		
乳房の深さ	0.34 深い		
前乳頭的位置	0.67 広い		
後乳頭的位置	0.42 広い		
乳頭の長さ	0.04 長い		



MARSTON

29HO21161 ウィンスター マーストン ET A2/A2 **TPI +3020**
840 3247091370 99% I Born: 2022/05/24 **NM\$ +1163**

No Image

ペディグリー **メモリアル P × ガリレオ × サッサfras × ジェダイ**
父 牛 ボーマズ メモリアル P ET (モニュメント P)
母 牛 ウィンスター ガリレオ 7454 ET
2-02 3x365日 M 14,247kg 4.4% F 633kg 3.6% P 513kg

CDCB 2024/04	娘牛 G	牛群 G	信頼度 80%
乳量 (EBV)	+1,383kg		
脂肪 (EBV)	+102kg		+0.36%
蛋白 (EBV)	+61kg		+0.14%
飼料効果	+295	飼料節減 +37	CM\$ +1180

種雄牛分娩難易度:	1.7%	信頼度 62%	観測数 0
娘牛分娩難易度:	2.0%	信頼度 58%	観測数 0
種雄牛死産率:	4.0%	信頼度 58%	観測数 0
娘牛死産率:	4.8%	信頼度 57%	観測数 0
受胎指数:	+1.3	DPR: +0.8 HCR: +0.6 CCR: +2.6 EFC: +3.8	
体細胞数:	+2.76	生産寿命: +7.3 疾病形質: +7.6	
経産牛生存能力:	+2.1	未経産牛生存能力: +1.4	
ABS RWD®種雄牛受胎性:		NA	観測数 0
ABS RWD®トランジションライト™:		★★★★	

HA gPTA 2024/04	娘牛 G	牛群 G	信頼度 78%
体型 P T A	0.14		
乳器の構成	0.52		
肢蹄の構成	0.63		
体重の構成	0.73		
高さ	0.21	高い	
強さ	0.61	弱い	
体の深さ	0.81	浅い	
泌乳形質	0.53	鋭角的	
尻の角度	1.38	傾斜	
尻の幅	0.12	狭い	
後肢の側望	0.44	直飛	
後肢の後望	0.86	X 状	
蹄の角度	0.11	低い	
蹄踏得点	0.46	低い	
前乳房の付着	0.68	強い	
後乳房の高さ	0.80	高い	
後乳房の幅	0.93	広い	
懸垂韧带	0.11	弱い	
乳房の深さ	0.70	浅い	
前乳頭の位置	0.82	広い	
後乳頭の位置	0.84	広い	
乳頭の長さ	0.74	長い	

Sexcel
雌雄選別精液

AGENT

29HO20908 デノボ 19050 エージェント ET HH5 A2/A2 **TPI +3051**
840 3238259081 99% I Born: 2022/01/31 **NM\$ +1127**



祖母: ジェノソース エヌキャップ 22267 ET EX-90

ペディグリー **アバロン × グズマン × ナイトキャップ × ジョスーバー**
父 牛 デノボ 16770 アバロン ET (アキュラ)
母 牛 ジェノソース ハンビ 48335 ET VG-87
2-02 3x305日 M 10,709kg 4.3% F 464kg 3.3% P 353kg

CDCB 2024/04	娘牛 G	牛群 G	信頼度 80%
乳量 (EBV)	+1,553kg		
脂肪 (EBV)	+93kg		+0.26%
蛋白 (EBV)	+54kg		+0.04%
飼料効果	+282	飼料節減 +153	CM\$ +1134

種雄牛分娩難易度:	1.8%	信頼度 72%	観測数 9
娘牛分娩難易度:	1.7%	信頼度 71%	観測数 0
種雄牛死産率:	6.3%	信頼度 65%	観測数 9
娘牛死産率:	4.1%	信頼度 65%	観測数 0
受胎指数:	+1.7	DPR: +1.1 HCR: +3.7 CCR: +3.1 EFC: +2.3	
体細胞数:	+2.86	生産寿命: +6.6 疾病形質: +7.6	
経産牛生存能力:	+3.8	未経産牛生存能力: +0.6	
ABS RWD®種雄牛受胎性:		★★	観測数 897
ABS RWD®トランジションライト™:		★★★★	

HA gPTA 2024/04	娘牛 G	牛群 G	信頼度 78%
体型 P T A	0.64		
乳器の構成	1.09		
肢蹄の構成	0.57		
体重の構成	0.09		
高さ	0.08	低い	
強さ	0.09	弱い	
体の深さ	0.64	浅い	
泌乳形質	0.21	粗野	
尻の角度	0.73	傾斜	
尻の幅	0.32	狭い	
後肢の側望	0.52	直飛	
後肢の後望	0.58	垂直	
蹄の角度	0.36	高い	
蹄踏得点	0.51	高い	
前乳房の付着	0.88	強い	
後乳房の高さ	1.20	高い	
後乳房の幅	1.87	広い	
懸垂韧带	0.37	強い	
乳房の深さ	0.79	浅い	
前乳頭の位置	0.17	狭い	
後乳頭の位置	0.04	広い	
乳頭の長さ	0.82	短い	

Sexcel
雌雄選別精液

ALDO

29HO19600 デノボ 16463 アルド ET A2/A2 **TPI +2897**
840 3210132972 99% I Born: 2019/10/15 **NM\$ +969**



祖母: デスー デルタ 4900 ET EX-91

ペディグリー **アキュラ × モドレー × デルタ × スーパーサイア**
父 牛 バインツリー アキュラ ET (アチーバー)
母 牛 デノボ モドレー 7591 ET VG-85
2-07 3x365日 M 13,876kg 4.1% F 565kg 3.2% P 445kg

CDCB 2024/04	娘牛 17	牛群 7	信頼度 86%
乳量 (EBV)	+1,600kg		
脂肪 (EBV)	+73kg		+0.08%
蛋白 (EBV)	+62kg		+0.08%
飼料効果	+245	飼料節減 +6	CM\$ +980

種雄牛分娩難易度:	1.6%	信頼度 80%	観測数 95
娘牛分娩難易度:	1.9%	信頼度 70%	観測数 10
種雄牛死産率:	5.5%	信頼度 71%	観測数 83
娘牛死産率:	4.5%	信頼度 65%	観測数 8
受胎指数:	+0.6	DPR: +0.0 HCR: +2.8 CCR: +2.0 EFC: +1.5	
体細胞数:	+2.86	生産寿命: +5.9 疾病形質: +9.8	
経産牛生存能力:	+2.7	未経産牛生存能力: +0.4	
ABS RWD®種雄牛受胎性:		★★	観測数 924
ABS RWD®トランジションライト™:		★★★	

HA gPTA 2024/04	娘牛 26	牛群 5	信頼度 85%
体型 P T A	0.49		
乳器の構成	0.58		
肢蹄の構成	0.31		
体重の構成	0.31		
高さ	0.41	高い	
強さ	0.58	強い	
体の深さ	0.30	深い	
泌乳形質	0.35	鋭角的	
尻の角度	0.79	傾斜	
尻の幅	0.37	狭い	
後肢の側望	0.61	直飛	
後肢の後望	0.41	垂直	
蹄の角度	0.07	低い	
蹄踏得点	0.41	高い	
前乳房の付着	0.36	強い	
後乳房の高さ	1.17	高い	
後乳房の幅	1.94	広い	
懸垂韧带	0.39	弱い	
乳房の深さ	0.13	深い	
前乳頭の位置	0.54	広い	
後乳頭の位置	0.57	広い	
乳頭の長さ	0.04	短い	

Sexcel
雌雄選別精液

HOLLAND

29HO20985 デノボ 80064 ホランド ET A2/A2 **TPI +2898**
840 3249881968 99% I Born: 2022/03/23 **NM\$ +1081**



祖母: AOT ジャレッド ハスケル ET VG-85

ペディグリー **ゴンザレス × アキュラ × ジャレッド × デルタ**
父 牛 ウィルラ DR ルイス ゴンザレス ET (メイトリアーチ)
母 牛 AOT アキュラ ヘイスティ ET
2-09 3x189日 M 6,423kg 4.5% F 287kg 3.6% P 232kg

CDCB 2024/04	娘牛 G	牛群 G	信頼度 80%
乳量 (EBV)	+774kg		
脂肪 (EBV)	+64kg		+0.26%
蛋白 (EBV)	+37kg		+0.10%
飼料効果	+224	飼料節減 +401	CM\$ +1096

種雄牛分娩難易度:	1.8%	信頼度 60%	観測数 0
娘牛分娩難易度:	2.1%	信頼度 58%	観測数 0
種雄牛死産率:	5.6%	信頼度 56%	観測数 0
娘牛死産率:	4.9%	信頼度 57%	観測数 0
受胎指数:	+1.8	DPR: +1.2 HCR: +2.9 CCR: +3.0 EFC: +3.6	
体細胞数:	+2.70	生産寿命: +8.7 疾病形質: +10.2	
経産牛生存能力:	+5.6	未経産牛生存能力: +1.1	
ABS RWD®種雄牛受胎性:		NA	観測数 0
ABS RWD®トランジションライト™:		★★★★★	

HA gPTA 2024/04	娘牛 G	牛群 G	信頼度 78%
体型 P T A	0.63		
乳器の構成	1.21		
肢蹄の構成	0.55		
体重の構成	1.25		
高さ	1.24	低い	
強さ	0.91	弱い	
体の深さ	0.98	浅い	
泌乳形質	0.24	鋭角的	
尻の角度	0.68	高い	
尻の幅	0.70	狭い	
後肢の側望	0.49	曲飛	
後肢の後望	0.01	X 状	
蹄の角度	0.33	低い	
蹄踏得点	0.38	高い	
前乳房の付着	0.95	強い	
後乳房の高さ	1.26	高い	
後乳房の幅	1.51	広い	
懸垂韧带	0.30	強い	
乳房の深さ	0.25	浅い	
前乳頭の位置	0.43	狭い	
後乳頭の位置	0.16	狭い	
乳頭の長さ	0.55	短い	

Sexcel
雌雄選別精液

EBERHART-PP

29HO21167 ウィンスター エバーハート PP ET A2/A2 **TPI +2946**
840 3260812965 99% I Born: 2022/08/28 **NM\$ +1075**



ヘディグリー **エルバー P × メンデル P × エンティティ × アーチーバー**

父牛 ウィンスター エルバー P ET (エッジ P)
母牛 ウィンスター メンデル 7813 P ET VG-85
- x B M - kg - % F - kg - % P - kg

CDCB 2024/04	娘牛 G	牛群 G	信頼度 79%
乳量 (EBV)		+471kg	
脂肪 (EBV)		+110kg	+0.70%
蛋白 (EBV)		+36kg	+0.16%
飼料効果 +269	飼料節減 +108		CMS +1093
種雄牛分娩難易度:	1.7%	信頼度 62%	観測数 0
娘牛分娩難易度:	2.0%	信頼度 59%	観測数 0
種雄牛死産率:	5.0%	信頼度 58%	観測数 0
娘牛死産率:	5.0%	信頼度 57%	観測数 0
受胎指数: +0.6	DPR: -0.1	HCR: +1.5	CCR: +1.8 EFC: +3.4
体細胞数:	+2.77	生産寿命: +6.7	疾病形質: +4.3
経産牛生存能力: +4.5	未經産牛生存能力: +0.7		
ABS RWD®種雄牛受胎性:	NA	観測数 0	
ABS RWD®トランジションライト™:	★★		

HA gPTA 2024/04	娘牛 G	牛群 G	信頼度 78%
体型 P T A	0.53		
乳器の構成	0.69		
肢蹄の構成	0.49		
体重の構成	0.32		
高さ	0.17	低い	
強さ	0.10	弱い	
体の深さ	0.20	浅い	
泌乳形質	0.36	鋭角的	
尻の角度	1.16	傾斜	
尻の幅	0.14	狭い	
後肢の側望	0.55	直飛	
後肢の後望	0.81	垂直	
蹄の角度	0.21	高い	
肢蹄得点	0.34	高い	
前乳房の付着	0.85	強い	
後乳房の高さ	0.92	高い	
後乳房の幅	0.94	広い	
懸垂韧带	0.50	弱い	
乳房の深さ	0.57	浅い	
前乳頭的位置	0.13	広い	
後乳頭的位置	0.19	広い	
乳頭の長さ	0.45	短い	

Sexcel
雌雄選別精液

HIRAM

29HO21232 デノボ 80309 ハイラム ET A2/A2 **TPI +3021**
840 3258179199 99% I Born: 2022/10/09 **NM\$ +1129**



ヘディグリー **パーフェクト P × アクキュラ × ジャレッド × デルタ**

父牛 ボーマッツ パーフェクト P ET (メンデル P)
母牛 AOT アクキュラ ヘイステイ ET
2-09 3x189日 M 6,423kg 4.5% F 287kg 3.6% P 232kg

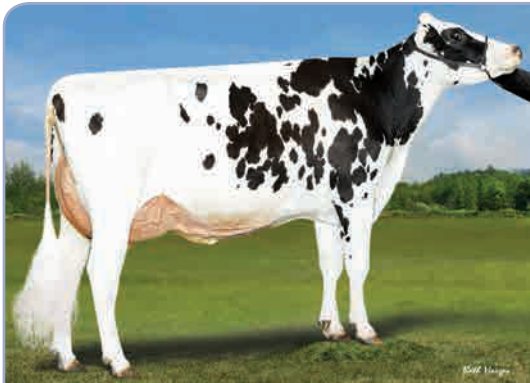
CDCB 2024/04	娘牛 G	牛群 G	信頼度 79%
乳量 (EBV)		+636kg	
脂肪 (EBV)		+82kg	+0.44%
蛋白 (EBV)		+47kg	+0.22%
飼料効果 +256	飼料節減 +236		CMS +1152
種雄牛分娩難易度:	1.9%	信頼度 63%	観測数 0
娘牛分娩難易度:	1.9%	信頼度 57%	観測数 0
種雄牛死産率:	5.9%	信頼度 60%	観測数 0
娘牛死産率:	4.4%	信頼度 55%	観測数 0
受胎指数: +2.2	DPR: +1.8	HCR: +2.5	CCR: +3.2 EFC: +4.0
体細胞数:	+2.75	生産寿命: +7.6	疾病形質: +8.2
経産牛生存能力: +5.9	未經産牛生存能力: +0.8		
ABS RWD®種雄牛受胎性:	NA	観測数 0	
ABS RWD®トランジションライト™:	★★★★		

HA gPTA 2024/04	娘牛 G	牛群 G	信頼度 78%
体型 P T A	0.77		
乳器の構成	1.25		
肢蹄の構成	0.15		
体重の構成	0.87		
高さ	0.27	低い	
強さ	0.61	弱い	
体の深さ	0.61	浅い	
泌乳形質	0.64	鋭角的	
尻の角度	0.59	傾斜	
尻の幅	0.10	狭い	
後肢の側望	0.71	曲飛	
後肢の後望	0.18	X状	
蹄の角度	0.58	低い	
肢蹄得点	0.23	高い	
前乳房の付着	1.09	強い	
後乳房の高さ	1.60	高い	
後乳房の幅	1.75	広い	
懸垂韧带	0.58	強い	
乳房の深さ	0.56	浅い	
前乳頭的位置	0.86	狭い	
後乳頭的位置	0.58	狭い	
乳頭の長さ	1.26	短い	

Sexcel
雌雄選別精液

MONUMENT-P

29HO19071 ボーマッツ モニュメント P ET A2/A2 **TPI +2893**
840 3150307018 99% I Born: 2018/06/24 **NM\$ +1043**



ヘディグリー **メドレー × デルタ × スメロウ × ローンボーイ P RED**

父牛 ABS メドレー ET (ヨダー)
母牛 ボーマッツ デルタ 6790 VG-87
5-03 3x365日 M 15,418kg 4.9% F 748kg 3.5% P 533kg

CDCB 2024/04	娘牛 1,115	牛群 106	信頼度 99%
乳量 (EBV)		+445kg	
脂肪 (EBV)		+108kg	+0.70%
蛋白 (EBV)		+47kg	+0.26%
飼料効果 +296	飼料節減 +191		CMS +1070
娘牛平均能力:	乳量 12,861kg	脂肪量 599kg	4.7% 蛋白量 441kg 3.4%
種雄牛分娩難易度:	1.9%	信頼度 98%	観測数 3,819
娘牛分娩難易度:	3.4%	信頼度 95%	観測数 266
種雄牛死産率:	5.2%	信頼度 95%	観測数 3,548
娘牛死産率:	4.7%	信頼度 94%	観測数 252
受胎指数: -0.5	DPR: -0.7	HCR: -0.1	CCR: +0.5 EFC: -0.9
体細胞数:	+2.69	生産寿命: +4.4	疾病形質: +8.0
経産牛生存能力: +3.8	未經産牛生存能力: +0.4		
ABS RWD®種雄牛受胎性:	★★★★	観測数 5,098	
ABS RWD®トランジションライト™:	★★★★		

HA gPTA 2024/04	娘牛 71	牛群 18	信頼度 92%
体型 P T A	0.11		
乳器の構成	0.56		
肢蹄の構成	0.76		
体重の構成	0.57		
高さ	0.26	低い	
強さ	0.36	弱い	
体の深さ	0.47	浅い	
泌乳形質	0.37	鋭角的	
尻の角度	0.52	高い	
尻の幅	0.23	狭い	
後肢の側望	0.18	曲飛	
後肢の後望	0.92	X状	
蹄の角度	0.34	低い	
肢蹄得点	0.73	低い	
前乳房の付着	0.88	強い	
後乳房の高さ	0.45	高い	
後乳房の幅	1.10	広い	
懸垂韧带	0.31	弱い	
乳房の深さ	0.25	浅い	
前乳頭的位置	0.25	広い	
後乳頭的位置	0.61	広い	
乳頭の長さ	0.19	短い	

LSC
推奨牛

RSG

Crown

Sexcel
雌雄選別精液

BENEFIT

29HO19973 デノボ 17626 ベネフィット ET A2/A2 **TPI +3073**
840 3222037913 99% I Born: 2021/02/04 **NM\$ +1221**



ヘディグリー **ボナファイド × エンティティ × フラズルド × デルタ**

父牛 デノボ 15975 ボナファイド ET (ビリー)
母牛 デノボ エンティティ 643 ET VG-86
2-06 3x365日 M 12,252kg 5.6% F 685kg 3.2% P 394kg

CDCB 2024/04	娘牛 G	牛群 G	信頼度 82%
乳量 (EBV)		+1,148kg	
脂肪 (EBV)		+121kg	+0.58%
蛋白 (EBV)		+54kg	+0.14%
飼料効果 +329	飼料節減 +176		CMS +1238
種雄牛分娩難易度:	1.7%	信頼度 93%	観測数 630
娘牛分娩難易度:	2.1%	信頼度 70%	観測数 0
種雄牛死産率:	4.9%	信頼度 88%	観測数 626
娘牛死産率:	3.8%	信頼度 64%	観測数 0
受胎指数: -1.0	DPR: -1.7	HCR: +1.1	CCR: -0.7 EFC: +2.0
体細胞数:	+2.72	生産寿命: +6.6	疾病形質: +7.9
経産牛生存能力: +4.0	未經産牛生存能力: +0.5		
ABS RWD®種雄牛受胎性:	★★★	観測数 1,883	
ABS RWD®トランジションライト™:	★★★		

HA gPTA 2024/04	娘牛 G	牛群 G	信頼度 80%
体型 P T A	0.50		
乳器の構成	0.62		
肢蹄の構成	1.04		
体重の構成	1.35		
高さ	0.65	低い	
強さ	0.97	弱い	
体の深さ	0.85	浅い	
泌乳形質	0.83	鋭角的	
尻の角度	0.93	高い	
尻の幅	0.23	狭い	
後肢の側望	0.75	曲飛	
後肢の後望	1.23	垂直	
蹄の角度	0.03	高い	
肢蹄得点	0.79	高い	
前乳房の付着	0.18	強い	
後乳房の高さ	0.89	高い	
後乳房の幅	0.83	広い	
懸垂韧带	0.25	強い	
乳房の深さ	0.06	浅い	
前乳頭的位置	0.84	狭い	
後乳頭的位置	0.81	狭い	
乳頭の長さ	1.16	短い	

Sexcel
雌雄選別精液

祖母: デスー フラズルド 6984 ET

SKYMOON

94HO21237 サンディーバレー スカymoon ET A2/A2 TPI +3048
840 3245703685 99% I Born:2022/04/24 NM\$ +1020



本牛：サンディーバレー スカymoon ET

ペディグリー **エルバー P × ハイジャンプ × レガシー × ルビコン**
父 牛 ウィンスター エルバー P ET (エッジ P)
母 牛 サンディーバレー HJ スカイハイ ET VG-88
2-00 3x313日 M 15,626kg 4.9% F 768kg 3.4% P 52%kg

CDCB 2024/04		娘牛 G	牛群 G	信頼度 80%
乳量 (EBV)		+792kg		
脂肪 (EBV)		+103kg		+0.56%
蛋白 (EBV)		+54kg		+0.22%
飼料効果	+271	飼料節減 -59		CMS\$ +1044
種雄牛分娩難易度:	2.2%	信頼度 63%	観測数 0	
娘牛分娩難易度:	2.4%	信頼度 60%	観測数 0	
種雄牛死産率:	5.8%	信頼度 59%	観測数 0	
娘牛死産率:	4.7%	信頼度 58%	観測数 0	
受胎指数:	+0.4	DPR: -0.3 HCR: +1.7 CCR: +1.9 EFC: +2.3		
体細胞数:	+2.75	生産寿命: +5.3	疾病形質: +5.5	
経産牛生存能力:	+2.6	未経産牛生存能力: +0.3		
ABS RWD®種雄牛受胎性:		NA	観測数 0	
ABS RWD®トランジションライト™:		★★★		

HA gPTA 2024/04	娘牛 G	牛群 G	信頼度 79%
体型 P T A	1.76		
乳房の構成	1.40		
肢蹄の構成	0.32		
体重の構成	1.05		
高さ	1.75	高い	
強さ	1.33	強い	
体の深さ	1.32	深い	
泌乳形質	1.49	鋭角的	
尻の角度	1.02	傾斜	
尻の幅	1.65	広い	
後肢の側望	0.52	直飛	
後肢の後望	0.80	垂直	
蹄の角度	1.31	高い	
膝踏得点	0.59	高い	
前乳房の付着	2.08	強い	
後乳房の高さ	1.68	高い	
後乳房の幅	2.49	広い	
懸垂韧带	0.45	強い	
乳房の深さ	1.53	浅い	
前乳頭的位置	0.49	狭い	
後乳頭的位置	0.07	狭い	
乳頭の長さ	0.05	短い	



雌雄選別精液

ESPANO

94HO21238 サンディーバレー エスパノ ET A1/A2 TPI +2983
840 3248153171 99% I Born: 2022/07/21 NM\$ +983



高祖母の母：サンディーバレー モーガン エラ ET

ペディグリー **エルバー P × タオス × プラス × アブレンティス**
父 牛 ウィンスター エルバー P ET (エッジ P)
母 牛 サンディーバレー エスパノ ET
2-01 3x224日 M 12,093kg 4.8% F 577kg 3.2% P 382kg

CDCB 2024/04		娘牛 G	牛群 G	信頼度 79%
乳量 (EBV)		+906kg		
脂肪 (EBV)		+88kg		+0.40%
蛋白 (EBV)		+51kg		+0.18%
飼料効果	+247	飼料節減 -8		CMS\$ +1002
種雄牛分娩難易度:	2.3%	信頼度 62%	観測数 0	
娘牛分娩難易度:	2.0%	信頼度 59%	観測数 0	
種雄牛死産率:	5.5%	信頼度 59%	観測数 0	
娘牛死産率:	3.6%	信頼度 58%	観測数 0	
受胎指数:	+0.5	DPR: -0.1 HCR: +1.5 CCR: +2.5 EFC: +1.9		
体細胞数:	+2.80	生産寿命: +5.9	疾病形質: +3.3	
経産牛生存能力:	+2.5	未経産牛生存能力: +0.9		
ABS RWD®種雄牛受胎性:		NA	観測数 0	
ABS RWD®トランジションライト™:		★★★★		

HA gPTA 2024/04	娘牛 G	牛群 G	信頼度 78%
体型 P T A	1.76		
乳房の構成	1.18		
肢蹄の構成	1.02		
体重の構成	1.03		
高さ	1.60	高い	
強さ	1.08	強い	
体の深さ	0.76	深い	
泌乳形質	0.86	鋭角的	
尻の角度	0.21	高い	
尻の幅	1.35	広い	
後肢の側望	0.04	直飛	
後肢の後望	1.56	垂直	
蹄の角度	1.19	高い	
膝踏得点	1.20	高い	
前乳房の付着	1.63	強い	
後乳房の高さ	1.25	高い	
後乳房の幅	1.82	広い	
懸垂韧带	0.80	強い	
乳房の深さ	1.64	浅い	
前乳頭的位置	0.74	狭い	
後乳頭的位置	0.49	狭い	
乳頭の長さ	0.09	短い	



雌雄選別精液

BARBER

94HO20835 ペンイングランド バーバー ET A1/A2 TPI +2946
840 3218109837 99% I Born: 2021/01/27 NM\$ +858



高祖母：リッチモンドFD S バーバラ ET EX-90

ペディグリー **ファニーカ × レネゲード × フラズルド × ヨダー**
父 牛 バジヤー SSI ルシア ファニーカ ET (ルシア)
母 牛 ペンイングランド バーバ 16118 ET
3-10 8x305日 M 15,853kg 3.8% F 597kg 3.3% P 517kg

CDCB 2024/04		娘牛 G	牛群 G	信頼度 82%
乳量 (EBV)		+929kg		
脂肪 (EBV)		+78kg		+0.32%
蛋白 (EBV)		+40kg		+0.08%
飼料効果	+196	飼料節減 -131		CMS\$ +877
種雄牛分娩難易度:	2.0%	信頼度 87%	観測数 220	
娘牛分娩難易度:	1.5%	信頼度 71%	観測数 0	
種雄牛死産率:	5.2%	信頼度 80%	観測数 218	
娘牛死産率:	3.7%	信頼度 65%	観測数 0	
受胎指数:	+1.4	DPR: +0.7 HCR: +2.5 CCR: +2.1 EFC: +4.6		
体細胞数:	+2.46	生産寿命: +5.0	疾病形質: +10.6	
経産牛生存能力:	+0.7	未経産牛生存能力: +1.0		
ABS RWD®種雄牛受胎性:		★★★	観測数 888	
ABS RWD®トランジションライト™:		★★★★★		

HA gPTA 2024/04	娘牛 G	牛群 G	信頼度 81%
体型 P T A	1.47		
乳房の構成	1.61		
肢蹄の構成	0.73		
体重の構成	1.43		
高さ	1.48	高い	
強さ	1.08	強い	
体の深さ	0.30	深い	
泌乳形質	0.15	粗野	
尻の角度	0.72	傾斜	
尻の幅	1.29	広い	
後肢の側望	1.30	曲飛	
後肢の後望	1.45	垂直	
蹄の角度	1.25	高い	
膝踏得点	0.89	高い	
前乳房の付着	2.49	強い	
後乳房の高さ	1.58	高い	
後乳房の幅	1.58	広い	
懸垂韧带	0.55	強い	
乳房の深さ	2.80	浅い	
前乳頭的位置	1.17	狭い	
後乳頭的位置	0.84	狭い	
乳頭の長さ	0.53	短い	



雌雄選別精液

HEXAGON

94HO20822 デノボ 18732 ヘキサゴン ET A2/A2 TPI +2965
840 3238258763 99% I Born: 2021/11/09 NM\$ +949



曾祖母：クッキーカッター DTA ハビタン ET EX-90

ペディグリー **ガードナー × アクユラ × ジャレット × デルタ**
父 牛 バインツリー ガードナー ET (ヘロイック)
母 牛 AOT アクユラ ハスティ ET
2-09 3x189日 M 6,423kg 4.5% F 287kg 3.6% P 232kg

CDCB 2024/04		娘牛 G	牛群 G	信頼度 81%
乳量 (EBV)		+833kg		
脂肪 (EBV)		+76kg		+0.34%
蛋白 (EBV)		+57kg		+0.24%
飼料効果	+242	飼料節減 +20		CMS\$ +971
種雄牛分娩難易度:	1.6%	信頼度 82%	観測数 100	
娘牛分娩難易度:	1.8%	信頼度 71%	観測数 0	
種雄牛死産率:	5.1%	信頼度 71%	観測数 131	
娘牛死産率:	4.6%	信頼度 65%	観測数 0	
受胎指数:	+1.1	DPR: +0.6 HCR: +1.0 CCR: +1.4 EFC: +4.0		
体細胞数:	+2.90	生産寿命: +5.3	疾病形質: +6.5	
経産牛生存能力:	+2.5	未経産牛生存能力: +0.6		
ABS RWD®種雄牛受胎性:		★★★	観測数 573	
ABS RWD®トランジションライト™:		★★★★		

HA gPTA 2024/04	娘牛 G	牛群 G	信頼度 78%
体型 P T A	1.67		
乳房の構成	1.07		
肢蹄の構成	0.95		
体重の構成	0.21		
高さ	1.12	高い	
強さ	0.63	強い	
体の深さ	0.88	深い	
泌乳形質	1.43	鋭角的	
尻の角度	0.12	高い	
尻の幅	0.61	広い	
後肢の側望	1.07	曲飛	
後肢の後望	0.78	垂直	
蹄の角度	0.31	高い	
膝踏得点	1.30	高い	
前乳房の付着	1.22	強い	
後乳房の高さ	1.34	高い	
後乳房の幅	1.89	広い	
懸垂韧带	0.65	強い	
乳房の深さ	0.90	浅い	
前乳頭的位置	0.79	狭い	
後乳頭的位置	0.63	狭い	
乳頭の長さ	0.26	長い	



雌雄選別精液

KIMMEL

29HO19241 デノボ 15567 キンメル ET A2/A2 **TPI +2857**
840 3204164805 99% | Born: 2018/12/27 **NM\$ +929**



高祖母の母：サリー ショットル メイ TW EX-91

ベディクリー ケノービ × フラッグシップ × キングボーイ × マッセイ

父牛 デスー 14222 ケノービ ET (ジェダイ)
母牛 デスー フラッグシップ 6422 ET
2-05 2x365日 M 14,501kg 4.4% F 635kg 3.4% P 491kg

CDCB 2024/04 娘牛 529 牛群 146 信頼度 98%

乳量 (EBV) +1,319kg
脂肪 (EBV) +78kg +0.20%
蛋白 (EBV) +59kg +0.14%
飼料効果 +248 飼料節減 +12 **CM\$** +946
娘牛平均能力：乳量 13,407kg 脂肪量 545kg 4.1% 蛋白量 436kg 3.3%

種雄牛分娩難易度：1.6% 信頼度 91% 観測数 1,857
娘牛分娩難易度：2.1% 信頼度 73% 観測数 56
種雄牛死産率：5.0% 信頼度 81% 観測数 2,702
娘牛死産率：3.8% 信頼度 66% 観測数 50
受胎指数：+0.4 DPR：-0.3 HCR：-0.1 CCR：+0.4 EFC：+5.5
体細胞数：+2.75 生産寿命：+5.0 疾病形質：+5.3
経産牛生存能力：+0.0 未經産牛生存能力：+1.0
ABS RWD®種雄牛受胎性：★★★ 観測数 692
ABS RWD®トランジションライト™：★★★★

HA gPTA 2024/04 娘牛 120 牛群 40 信頼度 92%

	-2	-1	0	+1	+2
体型 P T A					
乳房の構成					
肢蹄の構成					
体重の構成					
高さ					
強さ					
体の深さ					
泌乳形質					
尻の角度					
尻の幅					
後肢の側望					
後肢の後望					
蹄の角度					
肢蹄得点					
前乳房の付着					
後乳房の高さ					
後乳房の幅					
懸垂韧带					
乳房の深さ					
前乳頭の位置					
後乳頭の位置					
乳頭の長さ					



KIELER

29HO19369 デノボ 15828 キーラー ET A2/A2 **TPI +2814**
840 3204165066 99% | Born: 2019/04/02 **NM\$ +983**



母：デスー フラズルド 6984 ET

ベディクリー ケノービ × フラズルド × デルタ × スーパーサイアー

父牛 デスー 14222 ケノービ ET (ジェダイ)
母牛 デスー フラズルド 6984 ET
5-03 3x330日 M 14,130kg 4.7% F 668kg 3.1% P 442kg

CDCB 2024/04 娘牛 628 牛群 104 信頼度 95%

乳量 (EBV) +1,397kg
脂肪 (EBV) +47kg -0.04%
蛋白 (EBV) +57kg +0.10%
飼料効果 +210 飼料節減 +173 **CM\$** +1001
娘牛平均能力：乳量 12,988kg 脂肪量 508kg 3.9% 蛋白量 429kg 3.3%

種雄牛分娩難易度：1.6% 信頼度 92% 観測数 1,900
娘牛分娩難易度：1.7% 信頼度 72% 観測数 54
種雄牛死産率：4.9% 信頼度 86% 観測数 3,143
娘牛死産率：3.9% 信頼度 69% 観測数 54
受胎指数：-0.5 DPR：-0.9 HCR：-0.5 CCR：+0.4 EFC：+1.6
体細胞数：+2.58 生産寿命：+8.1 疾病形質：+9.1
経産牛生存能力：+3.2 未經産牛生存能力：+1.0
ABS RWD®種雄牛受胎性：★★ 観測数 2,458
ABS RWD®トランジションライト™：★★★★

HA gPTA 2024/04 娘牛 123 牛群 34 信頼度 87%

	-2	-1	0	+1	+2
体型 P T A					
乳房の構成					
肢蹄の構成					
体重の構成					
高さ					
強さ					
体の深さ					
泌乳形質					
尻の角度					
尻の幅					
後肢の側望					
後肢の後望					
蹄の角度					
肢蹄得点					
前乳房の付着					
後乳房の高さ					
後乳房の幅					
懸垂韧带					
乳房の深さ					
前乳頭の位置					
後乳頭の位置					
乳頭の長さ					



ROCKYTOP

94HO20660 シーマーズ ロッキートップ ET A1/A1 **TPI +2946**
840 3218555796 99% | Born: 2020/11/19 **NM\$ +815**



本牛：シーマーズ ロッキートップ ET

ベディクリー ヒルトップ × レネゲード × リンカーン × キングボーイ

父牛 クッキーカッター ヒルトップ ET (チャレンジャー)
母牛 シーマーズ レネゲード ロズ 31076 ET EX-90
2-11 3x338日 M 19,809kg 4.2% F 838kg 3.0% P 603kg

CDCB 2024/04 娘牛 G 牛群 G 信頼度 82%

乳量 (EBV) +1,673kg
脂肪 (EBV) +82kg +0.12%
蛋白 (EBV) +56kg +0.04%
飼料効果 +231 飼料節減 -161 **CM\$** +821

種雄牛分娩難易度：2.2% 信頼度 93% 観測数 912
娘牛分娩難易度：2.2% 信頼度 71% 観測数 0
種雄牛死産率：6.8% 信頼度 87% 観測数 944
娘牛死産率：4.5% 信頼度 65% 観測数 0
受胎指数：+0.5 DPR：+0.2 HCR：+0.6 CCR：+1.2 EFC：+1.9
体細胞数：+2.87 生産寿命：+3.3 疾病形質：+4.1
経産牛生存能力：-0.8 未經産牛生存能力：+0.5
ABS RWD®種雄牛受胎性：★★★ 観測数 819
ABS RWD®トランジションライト™：★★★

HA gPTA 2024/04 娘牛 G 牛群 G 信頼度 80%

	-2	-1	0	+1	+2
体型 P T A					
乳房の構成					
肢蹄の構成					
体重の構成					
高さ					
強さ					
体の深さ					
泌乳形質					
尻の角度					
尻の幅					
後肢の側望					
後肢の後望					
蹄の角度					
肢蹄得点					
前乳房の付着					
後乳房の高さ					
後乳房の幅					
懸垂韧带					
乳房の深さ					
前乳頭の位置					
後乳頭の位置					
乳頭の長さ					



ROLLY *RC

94HO20891 モーニングビュー ローリー ET *RC A1/A2 **TPI +2855**
840 3222920074 99% | Born: 2021/05/23 **NM\$ +769**



高祖母の母：モーニングビュー スーパー ロキシー EX-90

ベディクリー トップドッグ × カスケード × サルバドール *RC × エンタイトル

父牛 ボーマックス トップドッグ ET (ローマ)
母牛 モーニングビュー カスケード 6754 ET VG-88
3-04 3x290日 M 16,851kg 3.8% F 645kg 3.2% P 532kg

CDCB 2024/04 娘牛 G 牛群 G 信頼度 81%

乳量 (EBV) +1,334kg
脂肪 (EBV) +78kg +0.20%
蛋白 (EBV) +50kg +0.06%
飼料効果 +206 飼料節減 -217 **CM\$** +784

種雄牛分娩難易度：1.7% 信頼度 89% 観測数 273
娘牛分娩難易度：2.0% 信頼度 70% 観測数 0
種雄牛死産率：5.9% 信頼度 81% 観測数 257
娘牛死産率：4.7% 信頼度 64% 観測数 0
受胎指数：+0.0 DPR：-0.8 HCR：+0.9 CCR：-0.8 EFC：+5.2
体細胞数：+2.58 生産寿命：+3.9 疾病形質：+3.1
経産牛生存能力：-0.4 未經産牛生存能力：+0.4
ABS RWD®種雄牛受胎性：NA 観測数 0
ABS RWD®トランジションライト™：★★★

HA gPTA 2024/04 娘牛 G 牛群 G 信頼度 80%

	-2	-1	0	+1	+2
体型 P T A					
乳房の構成					
肢蹄の構成					
体重の構成					
高さ					
強さ					
体の深さ					
泌乳形質					
尻の角度					
尻の幅					
後肢の側望					
後肢の後望					
蹄の角度					
肢蹄得点					
前乳房の付着					
後乳房の高さ					
後乳房の幅					
懸垂韧带					
乳房の深さ					
前乳頭の位置					
後乳頭の位置					
乳頭の長さ					



BURLEY

29HO18225 パインツリー バーリー ET A1/A1 TPI +2720
74024948 99% | Born: 2015/05/25 NM\$ +758



娘：トリプルクラウン MH B ダイヤモンド ET VG-86

ペディグリー **ポーストフル × オーク × オースタイル × ラモス**
 父 牛 プライスホルム SS ポーストフル ET (スーパーサイア)
 母 牛 パインツリー 5076 オーク 5947 ET VG-85
 1-09 3x365日 M 16,266kg 4.3% F 695kg 2.9% P 469kg

CDCB 2024/04 娘牛 8,268 牛群 1,089 信頼度 99%

乳 量 (EBV) +816kg
 脂 肪 (EBV) +74kg +0.32%
 蛋 白 (EBV) +34kg +0.06%
 飼料効果 +192 飼料節減 -1 CMS\$ +764
 娘牛平均能力： 乳量 12,968kg 脂肪量 664kg 4.3% 蛋白量 425kg 3.3%

種雄牛分焼難易度： 1.5% 信頼度 99% 観測数 26,347
 娘牛分焼難易度： 1.6% 信頼度 98% 観測数 5,229
 種雄牛死産率： 5.3% 信頼度 98% 観測数 29,984
 娘牛死産率： 3.5% 信頼度 98% 観測数 4,710
 受胎指数：+1.4 DPR：+1.2 HCR：+0.5 CCR：+1.5 EFC：+3.2
 体細胞数：+2.98 生産寿命：+3.9 疾病形質：+2.9
 経産牛生存能力：+2.2 未経産牛生存能力：+1.6
 ABS RWD®種雄牛受胎性：★★★ 観測数 590
 ABS RWD®トランジションライト™：★★★★

HA gPТА 2024/04 娘牛 684 牛群 277 信頼度 98%

	-2	-1	0	+1	+2
体 型 P T A	0.65				
乳 器 の 構 成	0.44				
肢 蹄 の 構 成	0.75				
体 重 の 構 成	0.80				
高 さ	0.12	高い			
強 さ	0.43	弱い			
体 の 深 さ	0.29	浅い			
泌 乳 形 質	1.09	鋭角的			
尻 の 角 度	0.90	高い			
尻 の 幅	0.11	広い			
後 肢 の 側 望	1.51	曲 飛			
後 肢 の 後 望	0.41	直 垂			
蹄 の 角 度	0.45	低い			
肢 蹄 得 点	0.96	高い			
前 乳 房 の 付 着	0.09	弱い			
後 乳 房 の 高 さ	1.59	高い			
後 乳 房 の 幅	0.91	広い			
懸 垂 勒 帯	0.38	強い			
乳 房 の 深 さ	0.02	深い			
前 乳 頭 の 位 置	1.22	広い			
後 乳 頭 の 位 置	0.80	広い			
乳 頭 の 長 さ	1.11	長い			



MEDLEY

29HO18343 ABS メドレー ET A2/A2 TPI +2745
840 3128557570 99% | Born: 2015/12/19 NM\$ +804



娘：ポーマツ メドレー 8292 ET

ペディグリー **ヨダー × バリスト × オースタイル × ホルトン**
 父 牛 ウッドクレスト モーグル ヨダー ET EX-90 (モーグル)
 母 牛 ベーコンヒル バリスト モーレ ET VG-85
 - x 日 M - kg - % F - kg - % P - kg

CDCB 2024/04 娘牛 11,579 牛群 1,948 信頼度 99%

乳 量 (EBV) +1,147kg
 脂 肪 (EBV) +73kg +0.22%
 蛋 白 (EBV) +50kg +0.10%
 飼料効果 +205 飼料節減 -138 CMS\$ +818
 娘牛平均能力： 乳量 13,500kg 脂肪量 567kg 4.2% 蛋白量 434kg 3.2%

種雄牛分焼難易度： 1.3% 信頼度 99% 観測数 19,314
 娘牛分焼難易度： 1.8% 信頼度 98% 観測数 3,637
 種雄牛死産率： 4.8% 信頼度 98% 観測数 25,507
 娘牛死産率： 4.7% 信頼度 98% 観測数 3,461
 受胎指数：-1.0 DPR：-1.5 HCR：+1.0 CCR：+0.4 EFC：-1.3
 体細胞数：+2.77 生産寿命：+5.2 疾病形質：+8.6
 経産牛生存能力：+1.9 未経産牛生存能力：-0.2
 ABS RWD®種雄牛受胎性：★ 観測数 5,474
 ABS RWD®トランジションライト™：★★★★

HA gPТА 2024/04 娘牛 4,659 牛群 935 信頼度 99%

	-2	-1	0	+1	+2
体 型 P T A	0.37				
乳 器 の 構 成	0.49				
肢 蹄 の 構 成	0.64				
体 重 の 構 成	0.53				
高 さ	0.17	低い			
強 さ	0.73	強い			
体 の 深 さ	0.13	深い			
泌 乳 形 質	0.18	粗 野			
尻 の 角 度	0.08	傾 斜			
尻 の 幅	0.28	狭い			
後 肢 の 側 望	1.20	直 飛			
後 肢 の 後 望	1.18	直 垂			
蹄 の 角 度	1.39	高い			
肢 蹄 得 点	0.44	高い			
前 乳 房 の 付 着	0.78	強い			
後 乳 房 の 高 さ	0.19	高い			
後 乳 房 の 幅	2.05	広い			
懸 垂 勒 帯	0.44	弱い			
乳 房 の 深 さ	0.24	深い			
前 乳 頭 の 位 置	0.29	広い			
後 乳 頭 の 位 置	1.11	広い			
乳 頭 の 長 さ	0.40	短い			



COMBO

29HO18895 デノボ 14604 コンボ ET A2/A2 TPI +2800
840 3145627278 99% | Born: 2017/11/04 NM\$ +895



高祖母：デスー 363 ET EX-90

ペディグリー **メドレー × ジェダイ × フレイム × ラージ**
 父 牛 ABS メドレー ET (ヨダー)
 母 牛 デスー ジェダイ 5700 ET
 3-04 3x279日 M 14,937kg 3.5% F 523kg 3.0% P 442kg

CDCB 2024/04 娘牛 98 牛群 33 信頼度 93%

乳 量 (EBV) +1,710kg
 脂 肪 (EBV) +83kg +0.14%
 蛋 白 (EBV) +66kg +0.10%
 飼料効果 +266 飼料節減 -42 CMS\$ +906
 娘牛平均能力： 乳量 13,532kg 脂肪量 535kg 4.0% 蛋白量 427kg 3.2%

種雄牛分焼難易度： 1.5% 信頼度 90% 観測数 365
 娘牛分焼難易度： 2.3% 信頼度 72% 観測数 62
 種雄牛死産率： 5.1% 信頼度 81% 観測数 322
 娘牛死産率： 4.9% 信頼度 66% 観測数 57
 受胎指数：-1.5 DPR：-2.2 HCR：-0.2 CCR：+0.2 EFC：+0.3
 体細胞数：+2.86 生産寿命：+4.6 疾病形質：+3.7
 経産牛生存能力：-0.3 未経産牛生存能力：+0.6
 ABS RWD®種雄牛受胎性：★ 観測数 5,926
 ABS RWD®トランジションライト™：★★★

HA gPТА 2024/04 娘牛 61 牛群 15 信頼度 89%

	-2	-1	0	+1	+2
体 型 P T A	0.79				
乳 器 の 構 成	0.37				
肢 蹄 の 構 成	0.38				
体 重 の 構 成	0.40				
高 さ	1.06	高い			
強 さ	0.83	強い			
体 の 深 さ	0.85	深い			
泌 乳 形 質	1.23	鋭角的			
尻 の 角 度	0.75	高い			
尻 の 幅	0.41	広い			
後 肢 の 側 望	0.45	曲 飛			
後 肢 の 後 望	0.17	X 状			
蹄 の 角 度	0.14	高い			
肢 蹄 得 点	0.12	低い			
前 乳 房 の 付 着	0.66	強い			
後 乳 房 の 高 さ	0.22	高い			
後 乳 房 の 幅	1.44	広い			
懸 垂 勒 帯	0.34	強い			
乳 房 の 深 さ	0.39	浅い			
前 乳 頭 の 位 置	0.38	狭い			
後 乳 頭 の 位 置	0.23	広い			
乳 頭 の 長 さ	0.11	長い			



KIMONO

29HO19336 ポーマツ キモノ ET A2/A2 TPI +2769
840 3202241170 99% | Born: 2019/02/09 NM\$ +901



母：ポーマツ トップショット 277 ET VG-85

ペディグリー **カンソウ × トップショット × ジョスーパー × モーグル**
 父 牛 ポーマツ ダミネン カンソウ ET (ダミネン)
 母 牛 ポーマツ トップショット 277 ET VG-85
 2-02 3x348日 M 20,897kg 3.6% F 755kg 2.9% P 601kg

CDCB 2024/04 娘牛 914 牛群 77 信頼度 98%

乳 量 (EBV) +1,413kg
 脂 肪 (EBV) +98kg +0.32%
 蛋 白 (EBV) +52kg +0.06%
 飼料効果 +275 飼料節減 +68 CMS\$ +908
 娘牛平均能力： 乳量 13,769kg 脂肪量 598kg 4.3% 蛋白量 445kg 3.2%

種雄牛分焼難易度： 2.1% 信頼度 96% 観測数 1,434
 娘牛分焼難易度： 2.4% 信頼度 89% 観測数 456
 種雄牛死産率： 4.8% 信頼度 91% 観測数 1,051
 娘牛死産率： 3.9% 信頼度 90% 観測数 438
 受胎指数：-1.2 DPR：-2.2 HCR：+0.9 CCR：-1.5 EFC：+4.0
 体細胞数：+2.93 生産寿命：+3.8 疾病形質：+4.5
 経産牛生存能力：-0.1 未経産牛生存能力：+1.1
 ABS RWD®種雄牛受胎性：★★★ 観測数 755
 ABS RWD®トランジションライト™：★★

HA gPТА 2024/04 娘牛 G 牛群 G 信頼度 82%

	-2	-1	0	+1	+2
体 型 P T A	0.29				
乳 器 の 構 成	0.29				
肢 蹄 の 構 成	0.50				
体 重 の 構 成	0.54				
高 さ	0.50	低い			
強 さ	0.38	弱い			
体 の 深 さ	0.41	浅い			
泌 乳 形 質	0.55	鋭角的			
尻 の 角 度	0.03	高い			
尻 の 幅	0.82	広い			
後 肢 の 側 望	0.35	曲 飛			
後 肢 の 後 望	0.69	X 状			
蹄 の 角 度	0.81	低い			
肢 蹄 得 点	0.50	低い			
前 乳 房 の 付 着	0.17	強い			
後 乳 房 の 高 さ	0.51	高い			
後 乳 房 の 幅	0.56	広い			
懸 垂 勒 帯	0.04	弱い			
乳 房 の 深 さ	0.37	深い			
前 乳 頭 の 位 置	0.02	広い			
後 乳 頭 の 位 置	0.12	狭い			
乳 頭 の 長 さ	0.51	短い			



MENTOR

29HO18775 デノポ 7895 メンター ET A1/A2 TPI +2821
840 3141494481 99% I Born: 2017/06/13 NM\$ +816



母: ABS 7698 ナイトスター ET VG-85

ベディグリー マグナス × スーパーショット × ラティマー × ロバスト

父牛 WET タフェナフ マグナス ET (タフェナフ)
母牛 ABS 7698 ナイトスター ET VG-85
3-06 3x365日 M 18,734kg 3.1% F 583kg 3.2% P 599kg

CDCB 2024/04 娘牛 729 牛群 216 信頼度 94%

乳量 (EBV) +1,808kg
脂肪 (EBV) +54kg -0.12%
蛋白 (EBV) +60kg +0.02%
飼料効果 +213 飼料節減 +40 CM\$ +825
娘牛平均能力: 乳量 13,632kg 脂肪量 537kg 3.9% 蛋白量 435kg 3.2%

種雄牛分焼難易度: 2.4% 信頼度 92% 観測数 3,199
娘牛分焼難易度: 2.8% 信頼度 81% 観測数 97
種雄牛死産率: 5.9% 信頼度 83% 観測数 3,279
娘牛死産率: 6.8% 信頼度 80% 観測数 60
受胎指数: +1.0 DPR: +0.3 HCR: +2.0 CCR: +1.5 EFC: +4.3
体細胞数: +2.68 生産寿命: +4.4 疾病形質: +4.9
経産牛生存能力: +1.3 未経産牛生存能力: +0.2
ABS RWD®種雄牛受胎性: ★★
ABS RWD®トランジションライト™: ★★★★★

HA gPTA 2024/04 娘牛 110 牛群 32 信頼度 91%

	-2	-1	0	+1	+2
体型 P T A	0.94				
乳器の構成	1.42				
肢蹄の構成	0.04				
体重の構成	0.06				
高さ	0.15	高い			
強さ	0.12	強い			
体の深さ	0.05	深い			
泌乳形質	0.44	鋭角的			
尻の角度	0.26	傾斜			
尻の幅	0.10	広い			
後肢の側望	0.62	曲飛			
後肢の後望	0.03	X状			
蹄の角度	0.15	低い			
肢蹄得点	0.03	高い			
前乳房の付着	1.83	強い			
後乳房の高さ	2.13	高い			
後乳房の幅	1.51	広い			
懸垂韧带	0.09	強い			
乳房の深さ	0.78	浅い			
前乳頭の位置	0.56	狭い			
後乳頭の位置	0.62	狭い			
乳頭の長さ	0.57	長い			



SLINGER

29HO18979 デノポ 14854 スリンガー ET HH2 A2/A2 TPI +2671
840 3145627528 99% I Born: 2018/02/03 NM\$ +846



曾祖母: ダイヤンソルム サンビュー スカイ ET VG-85

ベディグリー フラズド × ジェダイ × タンゴ × スーダン

父牛 メラリー ジョスーパー フラズド ET (ジョスーパー)
母牛 スピーク NJ ジェダイ スピリット ET
2-00 3x294日 M 13,680kg 3.0% F 417kg 3.1% P 423kg

CDCB 2024/04 娘牛 1,603 牛群 127 信頼度 99%

乳量 (EBV) +1,635kg
脂肪 (EBV) +57kg -0.04%
蛋白 (EBV) +59kg +0.06%
飼料効果 +221 飼料節減 +90 CM\$ +857
娘牛平均能力: 乳量 13,506kg 脂肪量 540kg 4.0% 蛋白量 441kg 3.3%

種雄牛分焼難易度: 1.4% 信頼度 98% 観測数 3,348
娘牛分焼難易度: 2.8% 信頼度 93% 観測数 985
種雄牛死産率: 4.7% 信頼度 96% 観測数 2,769
娘牛死産率: 5.4% 信頼度 91% 観測数 579
受胎指数: +1.2 DPR: +0.2 HCR: +2.1 CCR: +2.3 EFC: +5.7
体細胞数: +2.75 生産寿命: +4.8 疾病形質: +5.7
経産牛生存能力: +2.0 未経産牛生存能力: +1.2
ABS RWD®種雄牛受胎性: ★★★★★
ABS RWD®トランジションライト™: ★★★

HA gPTA 2024/04 娘牛 175 牛群 30 信頼度 93%

	-2	-1	0	+1	+2
体型 P T A	0.49				
乳器の構成	0.25				
肢蹄の構成	1.49				
体重の構成	0.83				
高さ	0.26	低い			
強さ	0.47	弱い			
体の深さ	0.72	浅い			
泌乳形質	0.69	鋭角的			
尻の角度	2.56	傾斜			
尻の幅	0.29	狭い			
後肢の側望	0.51	直飛			
後肢の後望	1.75	X状			
蹄の角度	1.15	低い			
肢蹄得点	1.34	低い			
前乳房の付着	0.50	弱い			
後乳房の高さ	0.31	低い			
後乳房の幅	0.77	広い			
懸垂韧带	0.46	弱い			
乳房の深さ	0.55	浅い			
前乳頭の位置	0.90	広い			
後乳頭の位置	0.90	広い			
乳頭の長さ	0.69	短い			



SECOYA

29HO18263 シナジー セコヤ ET A1/A2 TPI +2494
840 3131303710 100%NA Born: 2015/06/09 NM\$ +616



娘: カロリD セコヤ 9677種系

ベディグリー デルタ × スーパーサイアー × マンオーマン × ショットル

父牛 MR モーグル デルタ 1427 ET (モーグル)
母牛 シナジー スーパーサイアー ストラテジー ET VG-88
4-00 3x328日 M 17,509kg 3.8% F 662kg 3.2% P 557kg

CDCB 2024/04 娘牛 133 牛群 58 信頼度 94%

乳量 (EBV) +635kg
脂肪 (EBV) +28kg +0.02%
蛋白 (EBV) +20kg +0.00%
飼料効果 +108 飼料節減 +197 CM\$ +620
娘牛平均能力: 乳量 12,833kg 脂肪量 508kg 4.0% 蛋白量 392kg 3.1%

種雄牛分焼難易度: 2.0% 信頼度 90% 観測数 5,275
娘牛分焼難易度: 2.2% 信頼度 76% 観測数 105
種雄牛死産率: 5.7% 信頼度 83% 観測数 6,227
娘牛死産率: 5.5% 信頼度 73% 観測数 97
受胎指数: +0.6 DPR: +0.7 HCR: +0.4 CCR: +2.7 EFC: -1.6
体細胞数: +2.79 生産寿命: +6.0 疾病形質: +6.6
経産牛生存能力: +3.2 未経産牛生存能力: +0.6
ABS RWD®種雄牛受胎性: ★★★★★
ABS RWD®トランジションライト™: ★★★★★

HA gPTA 2024/04 娘牛 30 牛群 16 信頼度 88%

	-2	-1	0	+1	+2
体型 P T A	0.60				
乳器の構成	1.75				
肢蹄の構成	0.44				
体重の構成	0.55				
高さ	0.82	低い			
強さ	0.67	弱い			
体の深さ	0.98	浅い			
泌乳形質	0.53	粗野			
尻の角度	0.66	高い			
尻の幅	0.28	狭い			
後肢の側望	0.35	曲飛			
後肢の後望	1.01	X状			
蹄の角度	0.51	低い			
肢蹄得点	0.45	低い			
前乳房の付着	1.63	強い			
後乳房の高さ	2.06	高い			
後乳房の幅	1.35	広い			
懸垂韧带	0.67	強い			
乳房の深さ	1.67	浅い			
前乳頭の位置	0.11	狭い			
後乳頭の位置	0.43	狭い			
乳頭の長さ	1.15	短い			



GALILEO

29HO19316 ウィンスター ガリレオ ET A2/A2 TPI +2678
840 3201862905 99% I Born: 2019/01/10 NM\$ +735



母: トリプルクラウン JB FRZ 31107 ET VG-86

ベディグリー ヒューズ × フラズド × モントロス × オーマン

父牛 リックランド ヒューズ ET (バーリー)
母牛 トリプルクラウン JB FRZ 31107 ET VG-86
4-09 3x365日 M 17,064kg 4.5% F 772kg 3.3% P 555kg

CDCB 2024/04 娘牛 948 牛群 103 信頼度 99%

乳量 (EBV) +636kg
脂肪 (EBV) +87kg +0.48%
蛋白 (EBV) +34kg +0.10%
飼料効果 +201 飼料節減 -108 CM\$ +751
娘牛平均能力: 乳量 12,768kg 脂肪量 596kg 4.7% 蛋白量 436kg 3.4%

種雄牛分焼難易度: 1.9% 信頼度 98% 観測数 3,329
娘牛分焼難易度: 2.0% 信頼度 93% 観測数 344
種雄牛死産率: 5.3% 信頼度 95% 観測数 3,699
娘牛死産率: 4.8% 信頼度 91% 観測数 256
受胎指数: -1.0 DPR: -1.6 HCR: +0.7 CCR: -1.8 EFC: +2.0
体細胞数: +2.66 生産寿命: +3.5 疾病形質: +5.7
経産牛生存能力: +0.8 未経産牛生存能力: +1.0
ABS RWD®種雄牛受胎性: ★★
ABS RWD®トランジションライト™: ★★★

HA gPTA 2024/04 娘牛 103 牛群 22 信頼度 92%

	-2	-1	0	+1	+2
体型 P T A	0.26				
乳器の構成	1.11				
肢蹄の構成	0.74				
体重の構成	0.20				
高さ	0.19	低い			
強さ	0.13	強い			
体の深さ	0.85	浅い			
泌乳形質	0.53	粗野			
尻の角度	0.70	高い			
尻の幅	0.18	狭い			
後肢の側望	1.79	直飛			
後肢の後望	0.91	X状			
蹄の角度	0.56	高い			
肢蹄得点	0.68	低い			
前乳房の付着	1.36	強い			
後乳房の高さ	1.94	高い			
後乳房の幅	1.60	広い			
懸垂韧带	0.13	強い			
乳房の深さ	0.87	浅い			
前乳頭の位置	1.33	広い			
後乳頭の位置	0.93	広い			
乳頭の長さ	2.15	長い			



JUMPSHOT

29HO18054 パインツリー ジャンプショット ET HMW1 A1/A2 **TPI +2538**
74024806 99% I Born: 2014/11/09 **NMS +636**



娘: ウィル O クレスト ジャンプショット 11867

ベディグリー ジョスーパー × スーダン × ドミンゴ × ジンクス

父 牛 ユッカー スーパーサイアー ジョスーパー ET (スーパーサイアー)
母 牛 パインツリー 4606 スーダ 5374 ET VG-88
2-02 3x325日 M 11,217kg 4.4% F 495kg 3.4% P 380kg

CDCB 2024/04 娘牛 3,436 牛群 552 信頼度 99%

乳量 (EBV) +862kg
脂肪 (EBV) +58kg +0.18%
蛋白 (EBV) +32kg +0.04%
飼料効果 +169 飼料節減 +77 CMS +642
娘牛平均能力: 乳量 13,296kg 脂肪量 536kg 4.0% 蛋白量 420kg 3.2%

種雄牛分娩難易度: 2.2% 信頼度 98% 観測数 8,289
娘牛分娩難易度: 2.3% 信頼度 95% 観測数 1,950
種雄牛死産率: 5.7% 信頼度 95% 観測数 9,636
娘牛死産率: 5.5% 信頼度 95% 観測数 1,705
受胎指数: +0.6 DPR: +0.1 HCR: +0.0 CCR: +0.9 EFC: +4.4
体細胞数: +2.86 生産寿命: +3.1 疾病形質: +3.6
経産牛生存能力: +1.7 未經産牛生存能力: +1.5
ABS RWD® 種雄牛受胎性: ★★★ 観測数 548
ABS RWD® トランジションライト™: ★★★★★

HA gPTA 2024/04 娘牛 346 牛群 131 信頼度 95%

	-2	-1	0	+1	+2
体型 P T A	0.07				
乳房の構成	0.48				
肢蹄の構成	0.34				
体重の構成	0.67				
高さ	1.47 低い				
強さ	0.62 弱い				
体の深さ	1.12 浅い				
泌乳形質	0.95 粗野				
尻の角度	0.27 傾斜				
尻の幅	1.40 狭い				
後肢の側望	0.25 直飛				
後肢の後望	1.00 X 状				
蹄の角度	0.85 低い				
肢蹄得点	0.50 低い				
前乳房の付着	0.10 強い				
後乳房の高さ	0.47 高い				
後乳房の幅	0.39 広い				
懸垂韧带	0.01 弱い				
乳房の深さ	0.27 深い				
前乳頭の位置	0.19 狭い				
後乳頭の位置	0.31 狭い				
乳頭の長さ	0.89 短い				



OAKLAND

29HO18661 ウィルラ ABS オークランド ET A1/A1 **TPI +2629**
840 3135246080 99% I Born: 2017/01/20 **NMS +735**



娘: ジョハン オークランド 38387種系

ベディグリー バリー × デルフィン × スーパーサイアー × シャムロック

父 牛 パインツリー バリー ET (ポストフル)
母 牛 ウィルラ デルフィン 919 ET
- x 日 M - kg - % F - kg - % P - kg

CDCB 2024/04 娘牛 259 牛群 64 信頼度 96%

乳量 (EBV) +161kg
脂肪 (EBV) +43kg +0.28%
蛋白 (EBV) +17kg +0.10%
飼料効果 +138 飼料節減 +295 CMS +750
娘牛平均能力: 乳量 12,745kg 脂肪量 518kg 4.1% 蛋白量 409kg 3.2%

種雄牛分娩難易度: 1.4% 信頼度 91% 観測数 612
娘牛分娩難易度: 1.9% 信頼度 77% 観測数 154
種雄牛死産率: 5.4% 信頼度 84% 観測数 638
娘牛死産率: 4.3% 信頼度 75% 観測数 121
受胎指数: +1.2 DPR: +0.8 HCR: +2.0 CCR: +1.9 EFC: +2.5
体細胞数: +2.65 生産寿命: +5.8 疾病形質: +11.1
経産牛生存能力: +3.7 未經産牛生存能力: +1.0
ABS RWD® 種雄牛受胎性: ★★★★★ 観測数 269
ABS RWD® トランジションライト™: ★★★★★

HA gPTA 2024/04 娘牛 77 牛群 21 信頼度 90%

	-2	-1	0	+1	+2
体型 P T A	0.24				
乳房の構成	1.21				
肢蹄の構成	1.36				
体重の構成	1.98				
高さ	2.26 低い				
強さ	2.05 弱い				
体の深さ	2.27 浅い				
泌乳形質	0.72 粗野				
尻の角度	2.13 高い				
尻の幅	0.80 狭い				
後肢の側望	0.20 曲飛				
後肢の後望	0.55 垂直				
蹄の角度	0.11 低い				
肢蹄得点	0.92 高い				
前乳房の付着	1.10 強い				
後乳房の高さ	1.83 高い				
後乳房の幅	0.29 広い				
懸垂韧带	0.69 弱い				
乳房の深さ	1.03 浅い				
前乳頭の位置	1.84 広い				
後乳頭の位置	1.62 広い				
乳頭の長さ	1.09 長い				



CRIMSON

29HO18693 ABS クリムゾン ET A2/A2 **TPI +2686**
840 3141494296 99% I Born: 2017/02/26 **NMS +843**



娘: ウィンスター クリムゾン 5742 ET VG-85

ベディグリー スペクター × ルビコン × オーク × ロバスト

父 牛 デスター 13050 スペクター ET (ヨダー)
母 牛 エンドコ ルビコン コラ ET VG-86
4-11 3x338日 M 16,066kg 5.0% F 811kg 3.1% P 495kg

CDCB 2024/04 娘牛 8,427 牛群 1,158 信頼度 99%

乳量 (EBV) +1,080kg
脂肪 (EBV) +88kg +0.36%
蛋白 (EBV) +50kg +0.12%
飼料効果 +228 飼料節減 -167 CMS +858
娘牛平均能力: 乳量 13,182kg 脂肪量 571kg 4.3% 蛋白量 433kg 3.3%

種雄牛分娩難易度: 2.1% 信頼度 99% 観測数 9,996
娘牛分娩難易度: 2.3% 信頼度 98% 観測数 1,391
種雄牛死産率: 5.6% 信頼度 98% 観測数 10,677
娘牛死産率: 3.7% 信頼度 97% 観測数 1,329
受胎指数: -1.6 DPR: -2.5 HCR: +2.0 CCR: -0.3 EFC: -0.2
体細胞数: +2.76 生産寿命: +5.2 疾病形質: +4.6
経産牛生存能力: +2.8 未經産牛生存能力: +0.6
ABS RWD® 種雄牛受胎性: ★★ 観測数 691
ABS RWD® トランジションライト™: ★★★

HA gPTA 2024/04 娘牛 2,806 牛群 566 信頼度 98%

	-2	-1	0	+1	+2
体型 P T A	0.28				
乳房の構成	0.21				
肢蹄の構成	0.85				
体重の構成	0.35				
高さ	0.03 低い				
強さ	0.42 強い				
体の深さ	0.00 深い				
泌乳形質	0.34 粗野				
尻の角度	1.26 傾斜				
尻の幅	0.64 狭い				
後肢の側望	2.37 直飛				
後肢の後望	0.09 垂直				
蹄の角度	1.14 高い				
肢蹄得点	1.05 低い				
前乳房の付着	0.18 強い				
後乳房の高さ	0.68 低い				
後乳房の幅	0.17 広い				
懸垂韧带	0.76 弱い				
乳房の深さ	0.21 浅い				
前乳頭の位置	0.59 広い				
後乳頭の位置	0.33 広い				
乳頭の長さ	0.62 長い				



ELEMENT

29HO18795 タグレーン エlement A1/A2 **TPI +2794**
840 3143099614 99% I Born: 2017/05/06 **NMS +896**



ベディグリー バリー × ヨダー × モーガン × ホルマン

父 牛 パインツリー バリー ET (ポストフル)
母 牛 タグレーン 10433 ヨダー 9133
1-10 3x320日 M 15,127kg 4.9% F 746kg 3.5% P 526kg

CDCB 2024/04 娘牛 705 牛群 106 信頼度 99%

乳量 (EBV) +295kg
脂肪 (EBV) +97kg +0.66%
蛋白 (EBV) +31kg +0.16%
飼料効果 +229 飼料節減 +34 CMS +913
娘牛平均能力: 乳量 12,673kg 脂肪量 552kg 4.4% 蛋白量 415kg 3.3%

種雄牛分娩難易度: 2.1% 信頼度 97% 観測数 2,050
娘牛分娩難易度: 1.9% 信頼度 85% 観測数 407
種雄牛死産率: 7.0% 信頼度 94% 観測数 1,819
娘牛死産率: 4.7% 信頼度 85% 観測数 338
受胎指数: +0.6 DPR: +0.1 HCR: +1.2 CCR: +0.7 EFC: +3.1
体細胞数: +2.85 生産寿命: +5.5 疾病形質: +6.0
経産牛生存能力: +3.0 未經産牛生存能力: +1.2
ABS RWD® 種雄牛受胎性: ★★★★★ 観測数 4,279
ABS RWD® トランジションライト™: ★★★★★

HA gPTA 2024/04 娘牛 134 牛群 25 信頼度 91%

	-2	-1	0	+1	+2
体型 P T A	0.41				
乳房の構成	0.30				
肢蹄の構成	0.33				
体重の構成	0.19				
高さ	0.04 高い				
強さ	0.03 強い				
体の深さ	0.09 浅い				
泌乳形質	0.51 鋭角的				
尻の角度	0.22 高い				
尻の幅	0.15 広い				
後肢の側望	0.29 曲飛				
後肢の後望	0.40 垂直				
蹄の角度	0.04 低い				
肢蹄得点	0.32 高い				
前乳房の付着	0.09 強い				
後乳房の高さ	0.43 高い				
後乳房の幅	1.01 広い				
懸垂韧带	0.32 強い				
乳房の深さ	0.04 浅い				
前乳頭の位置	0.28 広い				
後乳頭の位置	0.38 広い				
乳頭の長さ	0.75 短い				



BILLY

29HO18906 MR リバルリ フリー ビリー ET A2/A2 TPI +2986
840 3145288698 99% I Born: 2017/08/08 NM\$ +1245



娘：デノボ ビリー 759 ET

ベディグリー **アチーバー × ルビコン × オーク × ロバスト**

父牛 ABS アチーバー ET (ヨダー)
母牛 エンドコ ルビコン カウンテス ET
- x 日 M - kg - % F - kg - % P - kg

CDCB 2024/04 娘牛 6,112 牛群 426 信頼度 99%

乳量 (EBV) +1,376kg
脂肪 (EBV) +142kg +0.66%
蛋白 (EBV) +75kg +0.24%
飼料効果 +431 飼料節減 +385 CM\$ +1264
娘牛平均能力：乳量 13,543kg 脂肪量 617kg 4.6% 蛋白量 461kg 3.4%

種雄牛分焼難易度：1.7% 信頼度 98% 観測数 3,988
娘牛分焼難易度：2.0% 信頼度 96% 観測数 1,115
種雄牛死産率：5.0% 信頼度 96% 観測数 4,482
娘牛死産率：3.8% 信頼度 95% 観測数 1,028
受胎指数：-2.9 DPR:-4.1 HCR:+1.4 CCR:-2.6 EFC:+0.9
体細胞数：+3.08 生産寿命：+3.2 疾病形質：-1.6
経産牛生存能力：+0.1 未経産牛生存能力：+0.3
ABS RWD®種雄牛受胎性：★★★ 観測数 673
ABS RWD®トランジションライト™：★

HA gPTA 2024/04 娘牛 1,350 牛群 208 信頼度 97%

	-2	-1	0	+1	+2
体型 P T A	0.36				
乳器の構成	0.33				
肢蹄の構成	0.23				
体重の構成	1.83				
高さ	1.07	低い			
強さ	1.28	弱い			
体の深さ	0.63	浅い			
泌乳形質	1.35	鋭角的			
尻の角度	0.51	高い			
尻の幅	0.13	広い			
後肢の側望	1.78	曲飛			
後肢の後望	0.54	垂直			
蹄の角度	1.31	低い			
肢蹄得点	0.01	高い			
前乳房の付着	1.22	弱い			
後乳房の高さ	0.36	低い			
後乳房の幅	0.18	狭い			
懸垂韧带	0.46	強い			
乳房の深さ	1.45	深い			
前乳房の位置	1.03	狭い			
後乳房の位置	1.41	狭い			
乳頭の長さ	0.41	長い			



STARDUST

29HO18215 シーガルベイ SR スターダスト ET A2/A2 TPI +2510
840 3128977786 99% I Born: 2015/06/30 NM\$ +553



娘：シエラ ビュー スターダスト 4627種系

ベディグリー **スプリング × ジェシー × マンオーマン × プラネット**

父牛 ウェステンレード アルタススプリング ET (モーグル)
母牛 シーガルベイ サムジングローヤル ET VG-88
5-03 3x365日 M 14,687kg 4.8% F 698kg 3.7% P 548kg

CDCB 2024/04 娘牛 6,693 牛群 1,040 信頼度 95%

乳量 (EBV) +417kg
脂肪 (EBV) +47kg +0.24%
蛋白 (EBV) +26kg +0.10%
飼料効果 +158 飼料節減 +246 CM\$ +564
娘牛平均能力：乳量 12,884kg 脂肪量 529kg 4.1% 蛋白量 414kg 3.2%

種雄牛分焼難易度：2.0% 信頼度 91% 観測数 5,835
娘牛分焼難易度：2.1% 信頼度 77% 観測数 66
種雄牛死産率：5.8% 信頼度 83% 観測数 6,768
娘牛死産率：5.4% 信頼度 79% 観測数 61
受胎指数：+1.4 DPR:+1.0 HCR:+2.3 CCR:+1.5 EFC:+2.8
体細胞数：+2.86 生産寿命：+1.7 疾病形質：+1.1
経産牛生存能力：-0.5 未経産牛生存能力：+0.8
ABS RWD®種雄牛受胎性：★★★ 観測数 626
ABS RWD®トランジションライト™：★★★

HA gPTA 2024/04 娘牛 696 牛群 125 信頼度 91%

	-2	-1	0	+1	+2
体型 P T A	0.17				
乳器の構成	1.02				
肢蹄の構成	0.31				
体重の構成	0.17				
高さ	0.39	低い			
強さ	0.39	弱い			
体の深さ	1.02	浅い			
泌乳形質	0.50	粗野			
尻の角度	0.28	高い			
尻の幅	0.29	広い			
後肢の側望	1.15	直飛			
後肢の後望	0.23	垂直			
蹄の角度	0.67	高い			
肢蹄得点	0.21	高い			
前乳房の付着	0.23	弱い			
後乳房の高さ	1.29	高い			
後乳房の幅	1.19	広い			
懸垂韧带	1.19	強い			
乳房の深さ	0.88	浅い			
前乳房の位置	0.57	狭い			
後乳房の位置	1.50	狭い			
乳頭の長さ	0.43	長い			



DURABLE

29HO18790 パインツリー デュラブル ET A2/A2 TPI +2651
840 3142332706 99% I Born: 2017/05/25 NM\$ +809



母：エンドコ ヨダー L7933 9839 ET VG-86

ベディグリー **チャーリー × ヨダー × リキッドゴールド × エビック**

父牛 DG チャーリー (スーパーショット)
母牛 エンドコ ヨダー L7933 9839 ET VG-86
5-05 3x350日 M 15,567kg 4.5% F 708kg 3.7% P 569kg

CDCB 2024/04 娘牛 3,075 牛群 638 信頼度 93%

乳量 (EBV) +839kg
脂肪 (EBV) +54kg +0.16%
蛋白 (EBV) +49kg +0.18%
飼料効果 +226 飼料節減 +365 CM\$ +825
娘牛平均能力：乳量 13,055kg 脂肪量 543kg 4.2% 蛋白量 441kg 3.4%

種雄牛分焼難易度：1.5% 信頼度 84% 観測数 4,488
娘牛分焼難易度：2.4% 信頼度 77% 観測数 5
種雄牛死産率：4.9% 信頼度 76% 観測数 6,361
娘牛死産率：4.7% 信頼度 78% 観測数 2,157
受胎指数：+0.3 DPR:-0.2 HCR:+0.6 CCR:+1.0 EFC:+3.0
体細胞数：+2.95 生産寿命：+3.8 疾病形質：+2.9
経産牛生存能力：+1.6 未経産牛生存能力：+0.6
ABS RWD®種雄牛受胎性：★★★ 観測数 319
ABS RWD®トランジションライト™：★★★

HA gPTA 2024/04 娘牛 1,463 牛群 333 信頼度 91%

	-2	-1	0	+1	+2
体型 P T A	0.25				
乳器の構成	0.44				
肢蹄の構成	0.27				
体重の構成	2.37				
高さ	0.50	低い			
強さ	1.94	弱い			
体の深さ	1.25	浅い			
泌乳形質	1.36	鋭角的			
尻の角度	0.89	傾斜			
尻の幅	0.72	狭い			
後肢の側望	0.49	曲飛			
後肢の後望	0.06	X 状			
蹄の角度	0.31	低い			
肢蹄得点	0.25	高い			
前乳房の付着	0.28	強い			
後乳房の高さ	0.11	高い			
後乳房の幅	0.26	広い			
懸垂韧带	0.30	強い			
乳房の深さ	0.41	浅い			
前乳房の位置	0.75	狭い			
後乳房の位置	0.80	狭い			
乳頭の長さ	0.38	短い			



ALONSO

29HO19448 FB 7683 ビリー アロンソ ET A2/A2 TPI +2989
840 3200650524 99% I Born: 2019/04/01 NM\$ +1135



高祖母：シーガルベイ オーマン ミラー ET VG-86

ベディグリー **ビリー × フラズルド × ダマリス × タンゴ**

父牛 MR リバルリ フリー ビリー ET (アチーバー)
母牛 パインツリー 6586 FRAZ 7683 ET
- x 日 M - kg - % F - kg - % P - kg

CDCB 2024/04 娘牛 347 牛群 58 信頼度 96%

乳量 (EBV) +1,354kg
脂肪 (EBV) +122kg +0.52%
蛋白 (EBV) +62kg +0.14%
飼料効果 +343 飼料節減 +135 CM\$ +1148
娘牛平均能力：乳量 14,018kg 脂肪量 640kg 4.6% 蛋白量 471kg 3.4%

種雄牛分焼難易度：2.0% 信頼度 97% 観測数 2,726
娘牛分焼難易度：2.3% 信頼度 87% 観測数 66
種雄牛死産率：5.1% 信頼度 94% 観測数 3,393
娘牛死産率：4.5% 信頼度 84% 観測数 52
受胎指数：-1.1 DPR:-2.2 HCR:+2.0 CCR:-0.6 EFC:+3.3
体細胞数：+3.02 生産寿命：+4.8 疾病形質：+4.4
経産牛生存能力：+1.5 未経産牛生存能力：+1.2
ABS RWD®種雄牛受胎性：★★★ 観測数 2,561
ABS RWD®トランジションライト™：★★

HA gPTA 2024/04 娘牛 96 牛群 18 信頼度 91%

	-2	-1	0	+1	+2
体型 P T A	0.41				
乳器の構成	0.60				
肢蹄の構成	0.11				
体重の構成	0.44				
高さ	0.69	低い			
強さ	0.36	弱い			
体の深さ	0.45	浅い			
泌乳形質	0.32	鋭角的			
尻の角度	0.66	高い			
尻の幅	0.97	広い			
後肢の側望	1.39	曲飛			
後肢の後望	0.16	X 状			
蹄の角度	0.93	低い			
肢蹄得点	0.16	低い			
前乳房の付着	0.30	強い			
後乳房の高さ	0.80	高い			
後乳房の幅	0.66	広い			
懸垂韧带	0.39	強い			
乳房の深さ	0.27	深い			
前乳房の位置	0.08	狭い			
後乳房の位置	0.79	狭い			
乳頭の長さ	0.03	短い			



EMPORIA-P

29HO21036 デノボ 19187 エンポリア P ET HH3 A2/A2
840 3238259218 99% I Born: 2022/03/04

TPI +2831
NM\$ +872



高祖母の母：ノーフラ スーパーサイアー 36193 TW ET

ベディクリー **エクイティP × メイトリアーチ × レネゲード × フラズルド**

父 牛 ウィンスター エクイティ P ET (エッジP)
母 牛 デノボ メイトリアーチ 2223 ET
- x 日 M - kg - % F - kg - % P - kg

CDCB 2024/04	娘牛 G	牛群 G	信頼度 79%
乳量 (EBV)	+306kg		
脂肪 (EBV)	+67kg		+0.44%
蛋白 (EBV)	+38kg		+0.22%
飼料効果	+178	飼料節減 -86	CM\$ +894
種雄牛分娩難易度:	1.3%	信頼度 62%	観測数 0
娘牛分娩難易度:	1.5%	信頼度 57%	観測数 0
種雄牛死産率:	5.4%	信頼度 59%	観測数 0
娘牛死産率:	4.4%	信頼度 55%	観測数 0
受胎指数:	+2.2	DPR: +2.2 HCR: +0.6 CCR: +3.8 EFC: +2.2	
体細胞数:	+2.79	生産寿命: +6.8 疾病形質: +6.6	
経産牛生存能力:	+4.3	未経産牛生存能力: +0.6	
ABS RWD®種雄牛受胎性:		NA	観測数 0
ABS RWD®トランジションライト™:		★★★★★	

HA gPTA 2024/04	娘牛 G	牛群 G	信頼度 78%
体型 P T A	0.68		
乳器の構成	0.99		
肢蹄の構成	0.13		
体重の構成	0.57		
高さ	0.11	低い	
強さ	0.34	強い	
体の深さ	0.18	浅い	
泌乳形質	0.78	粗野	
尻の角度	0.65	高い	
尻の幅	0.01	広い	
後肢の側望	0.01	曲飛	
後肢の後望	0.08	X状	
蹄の角度	0.40	高い	
肢蹄得点	1.13	高い	
前乳房の付着	0.91	強い	
後乳房の高さ	0.75	高い	
後乳房の幅	0.73	広い	
懸垂韧带	0.13	弱い	
乳房の深さ	1.59	浅い	
前乳頭の位置	0.37	広い	
後乳頭の位置	0.43	広い	
乳頭の長さ	0.96	長い	

Sexcel
雌雄選別精液

MEADOW-PP

29HO20573 ウィンスター メド PP ET A1/A2
840 3224809815 99% I Born: 2021/03/31

TPI +2863
NM\$ +923



祖母：シーガルベイ カラマエ P VG-86

ベディクリー **メンデルP × アクユラ × デルタ × ルビコン**

父 牛 ウィンスター メンデル P ET (エンティティ)
母 牛 ウィンスター アクユラ 6379 ET
2-01 3x365日 M 10,678kg 4.5% F 484kg 3.7% P 391kg

CDCB 2024/04	娘牛 G	牛群 G	信頼度 82%
乳量 (EBV)	-15kg		
脂肪 (EBV)	+105kg		+0.84%
蛋白 (EBV)	+29kg		+0.24%
飼料効果	+243	飼料節減 +72	CM\$ +943
種雄牛分娩難易度:	1.2%	信頼度 90%	観測数 335
娘牛分娩難易度:	1.0%	信頼度 70%	観測数 0
種雄牛死産率:	5.6%	信頼度 82%	観測数 287
娘牛死産率:	4.7%	信頼度 64%	観測数 0
受胎指数:	+0.3	DPR: -0.1 HCR: +1.5 CCR: +1.5 EFC: +0.6	
体細胞数:	+2.90	生産寿命: +4.7 疾病形質: +5.4	
経産牛生存能力:	+3.4	未経産牛生存能力: +0.5	
ABS RWD®種雄牛受胎性:		★★	観測数 1,472
ABS RWD®トランジションライト™:		★★★	

HA gPTA 2024/04	娘牛 G	牛群 G	信頼度 80%
体型 P T A	0.65		
乳器の構成	1.16		
肢蹄の構成	0.58		
体重の構成	0.67		
高さ	0.59	低い	
強さ	0.39	弱い	
体の深さ	0.57	浅い	
泌乳形質	0.41	鋭角的	
尻の角度	0.13	高い	
尻の幅	0.07	狭い	
後肢の側望	0.37	曲飛	
後肢の後望	0.09	垂直	
蹄の角度	0.05	低い	
肢蹄得点	0.55	高い	
前乳房の付着	1.29	強い	
後乳房の高さ	1.62	高い	
後乳房の幅	1.40	広い	
懸垂韧带	0.59	弱い	
乳房の深さ	0.65	浅い	
前乳頭の位置	0.23	広い	
後乳頭の位置	0.52	広い	
乳頭の長さ	0.27	短い	

Sexcel
雌雄選別精液

BRANTLEY

29HO18647 ウィルラ ABS ブラントリー ET A1/A2
840 3135246043 99% I Born: 2016/12/28

TPI +2704
NM\$ +772



娘：パチェコ ブラントリー 7648種系

ベディクリー **バーリー × シルバー × スーパーサイアー × マッセイ**

父 牛 バイントリー バーリー ET (ボーストフル)
母 牛 ウィルラ シルバー 939 ET
2-05 3x305日 M 14,111kg 4.0% F 566kg 3.0% P 423kg

CDCB 2024/04	娘牛 2,467	牛群 539	信頼度 97%
乳量 (EBV)	+542kg		
脂肪 (EBV)	+91kg		+0.54%
蛋白 (EBV)	+24kg		+0.06%
飼料効果	+216	飼料節減 +145	CM\$ +778
娘牛平均能力:	乳量 13,072kg 脂肪量 558kg 4.3% 蛋白量 412kg 3.2%		
種雄牛分娩難易度:	1.6%	信頼度 97%	観測数 4,951
娘牛分娩難易度:	1.5%	信頼度 86%	観測数 337
種雄牛死産率:	5.8%	信頼度 93%	観測数 5,003
娘牛死産率:	4.1%	信頼度 88%	観測数 319
受胎指数:	-0.8	DPR: -1.1 HCR: +0.7 CCR: -0.7 EFC: -0.1	
体細胞数:	+2.91	生産寿命: +3.4 疾病形質: +3.4	
経産牛生存能力:	+0.7	未経産牛生存能力: +1.4	
ABS RWD®種雄牛受胎性:		★★★★	観測数 2,215
ABS RWD®トランジションライト™:		★★★★★	

HA gPTA 2024/04	娘牛 499	牛群 122	信頼度 95%
体型 P T A	0.66		
乳器の構成	1.31		
肢蹄の構成	1.04		
体重の構成	1.80		
高さ	0.60	低い	
強さ	1.40	弱い	
体の深さ	1.04	浅い	
泌乳形質	0.98	鋭角的	
尻の角度	0.65	傾斜	
尻の幅	0.62	狭い	
後肢の側望	0.37	曲飛	
後肢の後望	0.88	垂直	
蹄の角度	0.22	低い	
肢蹄得点	0.90	高い	
前乳房の付着	0.30	強い	
後乳房の高さ	2.56	高い	
後乳房の幅	1.28	広い	
懸垂韧带	0.10	強い	
乳房の深さ	0.81	浅い	
前乳頭の位置	0.54	広い	
後乳頭の位置	0.26	広い	
乳頭の長さ	0.15	短い	

RSG

Sexcel
雌雄選別精液

SANJAY

29HO18753 デスー 13961 サンジェイ ET A2/A2
840 3134408570 99% I Born: 2016/12/21

TPI +2806
NM\$ +782



本牛：デスー 13961 サンジェイ ET

ベディクリー **スモーク × シルバー × モーガン × アイオタ**

父 牛 クリアエコー スモーク 569 ET (スーパーショット)
母 牛 デスー シルバー 4716 ET
2-01 3x202日 M 6,482kg 4.0% F 259kg 3.1% P 203kg

CDCB 2024/04	娘牛 2,441	牛群 282	信頼度 99%
乳量 (EBV)	+1,353kg		
脂肪 (EBV)	+85kg		+0.24%
蛋白 (EBV)	+46kg		+0.04%
飼料効果	+231	飼料節減 -36	CM\$ +785
娘牛平均能力:	乳量 13,492kg 脂肪量 559kg 4.1% 蛋白量 431kg 3.2%		
種雄牛分娩難易度:	2.1%	信頼度 98%	観測数 4,298
娘牛分娩難易度:	2.7%	信頼度 95%	観測数 1,600
種雄牛死産率:	5.7%	信頼度 96%	観測数 4,159
娘牛死産率:	5.4%	信頼度 95%	観測数 1,384
受胎指数:	+0.7	DPR: -0.4 HCR: +3.9 CCR: +1.5 EFC: +4.3	
体細胞数:	+2.99	生産寿命: +3.1 疾病形質: +1.0	
経産牛生存能力:	-0.5	未経産牛生存能力: +0.8	
ABS RWD®種雄牛受胎性:		★★★★	観測数 1,988
ABS RWD®トランジションライト™:		★★	

HA gPTA 2024/04	娘牛 529	牛群 70	信頼度 97%
体型 P T A	0.83		
乳器の構成	1.13		
肢蹄の構成	0.97		
体重の構成	0.99		
高さ	0.23	低い	
強さ	0.24	弱い	
体の深さ	0.09	浅い	
泌乳形質	1.62	鋭角的	
尻の角度	0.24	傾斜	
尻の幅	0.00	広い	
後肢の側望	0.38	曲飛	
後肢の後望	0.65	垂直	
蹄の角度	0.97	高い	
肢蹄得点	0.91	高い	
前乳房の付着	0.75	強い	
後乳房の高さ	1.52	高い	
後乳房の幅	2.56	広い	
懸垂韧带	1.13	強い	
乳房の深さ	0.75	浅い	
前乳頭の位置	1.27	狭い	
後乳頭の位置	1.46	狭い	
乳頭の長さ	1.06	短い	

LGIC
推奨牛

RSG

Sexcel
雌雄選別精液

OAKLAND-RED

29HO00927 ポーマズ オークランド RED ET A2/A2 TPI +2944
840 3251696565 99% | Born:2022/09/02 NMS +951



祖母：ポーマズ メドレー 8301 EX-93

ベディグリー オテズラ P × ルーブルズ RED × メドレー × PAT RED

父 牛 ウィンスター オテズラ P ET (ガリレオ)
母 牛 ポーマズ ルーブルズ 9524 RED ET VG-86
2-02 3x305日 M 13,744kg 4.7% F 643kg 3.5% P 475kg

CDCB 2024/04 娘牛 G 牛群 G 信頼度 79%

乳量 (EBV)	+887kg	
脂肪 (EBV)	+95kg	+0.46%
蛋白 (EBV)	+42kg	+0.10%
飼料効果	+245	飼料節減 +16 CMS\$ +965

種雄牛分娩難易度: 1.8% 信頼度 62% 観測数 0
娘牛分娩難易度: 1.7% 信頼度 57% 観測数 0
種雄牛死産率: 5.4% 信頼度 58% 観測数 0
娘牛死産率: 4.1% 信頼度 55% 観測数 0
受胎指数: -0.2 DPR: -0.7 HCR: +0.9 CCR: +0.4 EFC: +1.5
体細胞数: +2.73 生産寿命: +4.9 疾病形質: +6.6
経産牛生存能力: +2.4 未経産牛生存能力: +0.8
ABS RWD®種雄牛受胎性: NA 観測数 0
ABS RWD®トランジションライト™: ★★★

HA gPTA 2024/04 娘牛 G 牛群 G 信頼度 78%

体型 P T A	1.30				
乳器の構成	1.96				
肢蹄の構成	0.20				
体重の構成	0.37				
高さ	0.21	高い			
強さ	0.32	弱い			
体の深さ	0.59	浅い			
泌乳形質	0.39	鋭角的			
尻の角度	1.05	高い			
尻の幅	0.26	広い			
後肢の側望	0.40	直飛			
後肢の後望	0.20	X状			
蹄の角度	0.60	高い			
肢蹄得点	0.33	高い			
前乳房の付着	2.45	強い			
後乳房の高さ	2.53	高い			
後乳房の幅	2.17	広い			
懸垂韧带	0.24	強い			
乳房の深さ	1.97	浅い			
前乳頭の位置	0.07	広い			
後乳頭の位置	0.43	広い			
乳頭の長さ	0.79	長い			

Sexcel
雌雄選別精液

TWILIGHT-RED

29HO00918 エイプリルデイ トワイライト RED ET A1/A2 TPI +2757
840 3219761005 99% | Born:2020/07/24 NMS +683



母：エイプリルデイ ヒーリクス タイト ET EX-91

ベディグリー ルーブルズ RED × ヒーリクス × エンタイトル × アイクマン RC

父 牛 フージャーホースト DG OH ルーブルズ RED ET (アルゴ)
母 牛 エイプリルデイ ヒーリクス タイト ET EX-91
3-00 3x346日 M 16,624kg 4.4% F 733kg 3.0% P 499kg

CDCB 2024/04 娘牛 G 牛群 G 信頼度 82%

乳量 (EBV)	+1,444kg	
脂肪 (EBV)	+75kg	+0.14%
蛋白 (EBV)	+51kg	+0.04%
飼料効果	+218	飼料節減 -78 CMS\$ +690

種雄牛分娩難易度: 2.4% 信頼度 90% 観測数 341
娘牛分娩難易度: 2.3% 信頼度 70% 観測数 0
種雄牛死産率: 6.5% 信頼度 81% 観測数 413
娘牛死産率: 5.2% 信頼度 65% 観測数 0
受胎指数: -1.5 DPR: -1.8 HCR: +0.2 CCR: -1.3 EFC: -1.3
体細胞数: +2.85 生産寿命: +2.0 疾病形質: +0.5
経産牛生存能力: -0.7 未経産牛生存能力: +0.9
ABS RWD®種雄牛受胎性: ★★★ 観測数 526
ABS RWD®トランジションライト™: ★★★

HA gPTA 2024/04 娘牛 G 牛群 G 信頼度 81%

体型 P T A	1.87				
乳器の構成	1.46				
肢蹄の構成	0.89				
体重の構成	0.31				
高さ	1.62	高い			
強さ	0.75	強い			
体の深さ	1.23	深い			
泌乳形質	2.08	鋭角的			
尻の角度	0.89	傾斜			
尻の幅	1.64	広い			
後肢の側望	1.61	曲飛			
後肢の後望	1.14	垂直			
蹄の角度	0.63	高い			
肢蹄得点	1.28	高い			
前乳房の付着	1.25	強い			
後乳房の高さ	2.73	高い			
後乳房の幅	2.50	広い			
懸垂韧带	1.32	強い			
乳房の深さ	0.81	浅い			
前乳頭の位置	1.08	狭い			
後乳頭の位置	1.41	狭い			
乳頭の長さ	1.29	長い			

Sexcel
雌雄選別精液

DPR = 娘牛妊娠率 HCR = 未経産牛受胎率 CCR = 経産牛受胎率 EFC = 初産分娩日齢 ABS RWD = ABSリアルワールドデータ

RS&G = ダイヤモンドサイアー能力の娘牛 1,000 頭以上 (セカンドクローブ) RSG = ロックソリッドジェネティクス 娘牛 100 頭以上 60 牛群以上 (高信頼度) Crown = プレグナンシーキング (高受胎率) Sexcel = 雌雄選別精液 ABS = ABS ICON SIRE™ (要契約種雄牛)

乳牛遺伝的評価にて新しいハプロタイプである早期発症筋力低下症候群が発表されました。

症状としては仔牛の時点で手助けを受けても立ってられない報告が出ています。この状態は、「子牛起立不能症」と呼ばれていましたが、「早期発症筋力低下症候群」(略してMW)と更新されました。早期発症筋力低下症候群はアメリカの遺伝的評価においては、ノンキャリアをHMW 0、キャリア保有牛をHMW 1、ホモ接合保有牛をHMW 2、キャリア保有の可能性のある種雄牛をHMW 3、ホモ接合の可能性のある種雄牛をHMW 4のステータスに分けられます。今後弊社では保有牛につきましてHMW 1-HMW 4と表記させていただきます。

アイコンサイアー精液販売契約のおしらせ



1. 利用

全てのアイコンサイアー精液は、アイコンサイアー契約に沿って販売しています。そのため、購入者は、購入者が飼育している乳牛に、ABSグローバル社が提供するアイコンサイアーの遺伝資源を利用して下さい。

2. 売買の条件

精液の購入者はオールジャパンブリーダーズサービス社からの事前の許可を得ずに、直接または間接的に以下のことを行わないで下さい。

- アイコンサイアーの遺伝資源(受精卵も含む)を転売や、またはアイコンサイアーの後継牛を妊娠している牛を販売してはいけません。
- 生まれた産子が雄の場合、その時点での父牛がアイコンサイアー・サイト (www.absglobal.com/icon-sires) に記載されている種雄牛であれば、その息子牛が購入者が飼育する雌牛への自然交配、肥育、屠畜用のみとして、人工授精所への販売、第三者による繁殖のための使用、精液を販売するための採精を禁止とします。

オールジャパン ブリーダーズ サービス株式会社

〒089-1247 北海道帯広市昭和町東5線113番地

TEL 0155-64-5344 FAX 0155-64-5736 E-mail:abs@jlt.ne.jp <https://www.ajbs.co.jp>



オールジャパンブリーダーズサービス株式会社

九州営業所 〒861-1314 熊本県菊池市広瀬 667-8

南九州営業所 〒885-0111 宮崎県都城市菓子野町 11584-3 TEL 0986-37-1758 FAX 0986-37-1758

東北地区代理店 (有)ファーストステージ

〒981-4212 宮城県加美郡加美町下狼塚字松原 1 TEL 0229-63-4038 FAX 0229-63-5094