

取り扱い商品

カタログ



オールジャパン ブリーダーズ サービス株式会社

NO CALF, NO LIFE



Contents

	人工授精用注入器	1		カーフペン	4
	直腸検査用手袋	2		カーフハッチ	5
	ストローカッター	2		家畜用保温ジャケット	6
	ストロー融解器	2		家畜用ネックウォーマー	7
	シース管カバー	3		液体窒素保存容器	8-9
	シース管	3		作業用つなぎ服	10-11
	多用途マーカー	3		堆肥攪拌機	12
				太陽光発電・蓄電池	13

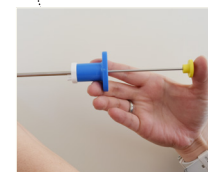


【人工授精用注入器】

クイックロック



ボタンを押せば簡単にシース管が脱着



小さめのハンドル



逆さにしてもプランジャーが抜け落ちません

最も使いやすい注入器

プランジャーが抜け落ちないので事故やミスを防ぎます。シース管を奥まで差し込めば簡単に固定でき、外すときはボタンを押すだけ。分解できるので洗浄と消毒が簡単です。



【色】青、赤、緑、黄色、白

【サイズ】全長 45.0cm/ 注入部 40.5cm

【素材】滅菌プラスチック、ステンレス製

【適応ストロー】0.25 cc、0.5 ccストロー兼用

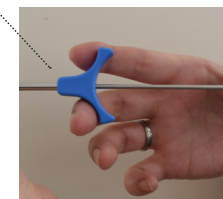


【人工授精用注入器】

クイックロック・エルゴ



シース管は凸凹部分でしっかり装着



指にフィットするハンドル



逆さにしてもプランジャーが抜け落ちません

人間工学に基づいたハンドル

従来のクイックロックより注入部が6 cm 長いので大きな牛や高齢の牛にお勧めです。

シンプルな構造で、ハンドルは人間工学に基づいて設計されたデザインとなっております。



【色】青、赤、緑、黄色、白

【サイズ】全長 49.5cm/ 注入部 46.5cm

【素材】滅菌プラスチック、ステンレス製

【適応ストロー】0.25 cc、0.5 ccストロー兼用



【直腸検査用手袋】

ABS グローブ

薄くて丈夫な使い捨て手袋です。伸縮性があるので深部や大きな牛にも対応可能。フリーサイズなので男性にも女性にも使用できます。



【平置きサイズ】

長さ約90cm/幅(肩口)約26.5cm幅(手首)/約15.5cm

1箱100枚入り

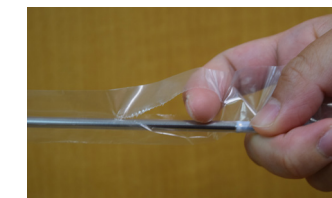


外陰部から膣内へ微生物が侵入しないように注入部位までしっかりカバーします。

【シース管カバー】

シース管カバー

注入器に取り付けるカバーで、注入器の汚染防止と、子宮内への微生物侵入を防いで受胎率向上の効果があります。指をかけるための切れ目が入っているので、指を通し引っ張れば簡単に注入器の先端が出ます。



【サイズ】長さ53.4cm,幅約2.5cm

【素材】ポリエチレン

切れ目に指を通し引っ張れば簡単に先端が露出します。

1箱80枚入り



刃の洗浄・消毒が簡単

【ストローカッター】

ミニカッター

正しい長さで、まっすぐストローをカットできるので精液のロスを防ぎます。また、刃が外に出ていないので、安全に精液ストローを切ることができます。刃の部分を取り出すことができるので、洗浄・消毒も簡単です。



ストローを穴に入れて押すだけ

【サイズ】横12.7cm、縦4cm、幅2cm

【重さ】29g

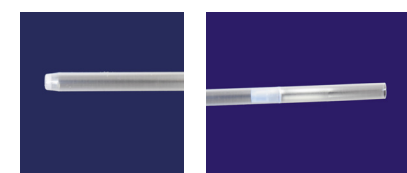
【適応ストロー】0.25cc、0.5cc



【シース管】

シース管

先端が滑らかな形をしているため、牛体にも優しい授精ができます。先穴式でクイックロックにはもちろん、他社製品にも使用できます。全てのストローにフィットする特殊なチップが入っています。開閉自在テープがついているので何度も袋からの取り出しができます。



先端はソフトな形状

全てのタイプのストローにしっかりフィット

【サイズ】全長44cm

【素材】プラスチック製

【適応ストロー】0.25cc、0.5cc

1袋50本入り



【ストロー融解器】

チトー CITO 融解器

正確な電子制御で一定の水温を保ち、凍結精液を解凍します。ABS樹脂プラスチック製で物理的な耐衝撃強度と、腐食性化学物質に対して強い耐性があります。自動車用電源が付属しているので外出先でも利用でき、コードの長さが3.5mもあるので少し離れた現場でも使用できます。



0.25cc,0.5ccのストローがぴったりと収まる深さ

【付属品】

自動車電源用12ボルト

家庭電源用120ボルト

カード型温度表示モニター



【多用途マーカー】

ペイントスティック

実際のペンキがスティック状になっており、天候や色あせに耐性があります。毒性が含まれておらず、乳牛/肉牛/豚/羊を含むすべての種類の家畜にペイントができる様に設計されています。動物が濡れていても使用することができ、接種・検査・分類・セリ・識別は勿論、金属・木材等、多用途にご使用頂けます。



【全3色】オレンジ・グリーン・ブルー

【サイズ】直径25mm×長さ102mm

【重さ】72.6g

【材質】顔料

1箱12本入り

カーフペン 屋内での育成に最適

- 安全で強度の高いポリエチレンプラスチック製
- 組立て簡単！左右に連結
- 後部パネルが取り外せるので自然換気が容易
- 軽量かつ耐久性に優れ、非常に長持ち



丈夫で使いやすいスチール製のLロッド。ペン仕切り板で子牛の接触を避け、伝染病の拡大を防ぎます。



後部パネルが取り外せるので自然換気が容易



哺乳瓶1個とバケツ2個が付属しているので設置後すぐに給餌が可能です。

【カーフペンの設置方法】

前部パネル、後部パネル、サイドパネル2枚でコの字型を作り、それを基準として前部パネル、後部パネル、サイドパネル各1枚ずつでコの字型を作ると何基でも繋げることができます。



コの字型にコの字型を繋げる



サイドパネル

【サイズ】幅 122cm × 長さ 183cm × 高さ 114cm

【重さ】前部パネル 11kg 後部パネル 10kg サイドパネル 16kg

【付属品】

哺乳瓶 1個 / 哺乳瓶ホルダー 1個 / 取っ手 (部品付)
バケツホルダー 2個 / バケツ (白) 2個 / ペン仕切り板

カーフハッチ 屋外での育成に最適

- 安全で強度の高いポリエチレンプラスチック製
- 飼料用戸口が付いているので給餌作業が簡単
- 風通しが調整できるので快適な空間を提供
- 軽量かつ耐久性に優れ、非常に長持ち



セット内容 (バケツは白色でのご提供となります)



風通しが調整できるので子牛に快適な空間を提供できます。敷料もこちらから投入できます。



フェンスが付属しているので雨や風の日などは奥側へ、温まりたいときは陽のあたる場所へ、子牛が環境を選べます。

【カーフハッチの設置方法】

飼料用戸口の左右を選べるので (向かって左窓または右窓)、作業の動線を改善し、作業効率をアップさせます。



向かって左窓



向かって右窓

【サイズ】

外寸 幅 122cm × 高さ 136cm × 奥行 220cm

入口幅 66cm × 高さ 96cm

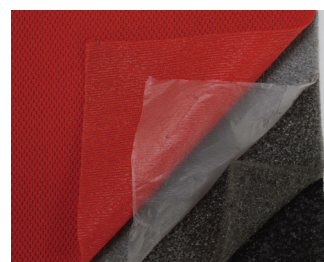
【付属品】

バケツ (白) 2個 / バケツホルダー / 哺乳瓶 1個 / 哺乳瓶ホルダー / フェンス (サイズ (約 cm) 幅 100 × 高さ 110 × 奥行 200) / 乾草棚

【家畜用保温ジャケット】

こうしがぬっくい 寒い日も安心。子牛の下痢対策に

4層構造と高密度に編み込んだ生地で暖かい空気をため込み、外に空気を逃がさず高い保温性を維持します。
軽い素材と体にフィットするデザインだから着心地が良く、「暖かさ」と「軽さ」という二つの快適性を兼ね備えました。
体温調整がうまくいかない幼・老畜やペットにお使いください。



【素材】表面：ポリエステル / 中間層：ビニール / 中綿：ポリウレタン / 裏面：ポリエステル
*洗濯機で丸洗いしても生地や紐が傷みにくく長持ちします。



【家畜用ネックウォーマー】

ネックウォーマー 子牛の風邪予防に

家畜用保温ジャケットと同じ素材で、寒さから大切な仔牛を守る為に開発されたネックウォーマーです。太い血管のある首を温める事は保温効果が高くなり風邪の予防になります。
マジックテープで脱着しやすい設計になっています。



【素材】表面：ポリエステル / 中間層：ビニール / 中綿：ポリウレタン / 裏面：ポリエステル
*洗濯機で丸洗いしても生地や紐が傷みにくく長持ちします。



装着方法は①首回り②胴回り③右股④左股をしっかり留めるので激しく動いてもズレません
*首回りは全てマジックテープでの固定となります。



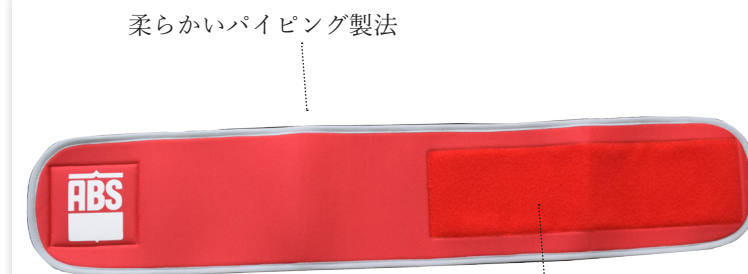
マジックテープタイプ (赤)



バックルタイプ (青)



色は青と赤の2色

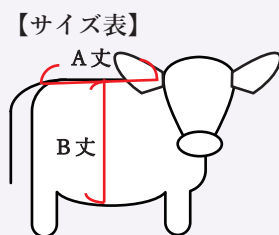


柔らかいパイピング製法

マジックテープで固定するので簡単に調整が可能



モデル (黒毛生後1か月) Sサイズ着用



【サイズ表】

	A丈 (cm)	B丈 (cm)
SS	53	30
S	63	33
M	73	43
L	86	49

A丈は立った状態で首の付け根から尻尾の上まで測ります。
B丈は片側腕の付け根から背中まで測ります。



保温ジャケットとの併用でしっかり防寒

【仕様】

長さ 約80cm 幅 約15.5cm

【フリーサイズ】

首回り：36cm～66cm

液体窒素保存容器

品揃え豊富
ニーズに合わせて
最適なポンペを



IC Biomedical社は最高品質で最も革新的な極低温貯蔵・輸送機器の製造に取り組んでいます。その品質管理システムは、ジョージア州カーターズビルにある医療グレードの製造施設においてISO 13485:2016 認証を取得しました。



MVE社のSC/XCシリーズは、便利で軽量なポンペを要求するユーザーのために設計されており、保存期間、容量を幅広く揃え、あなたに最適な選択をお約束します。

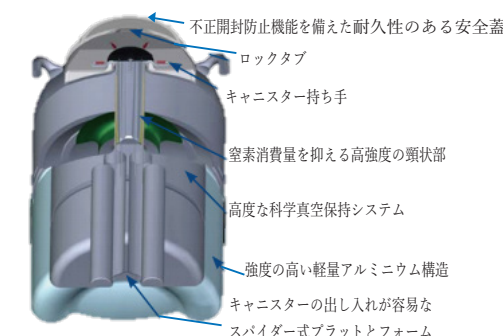
TW シリーズ

最大の保持時間を実現する断熱技術による優れた真空性能を持つアメリカ製 TW シリーズ。より耐久性のある塗装、頑丈なリブ付き高強度アルミニウムボディ、マグネフォームネックチューブデザインになっています。

SC シリーズ

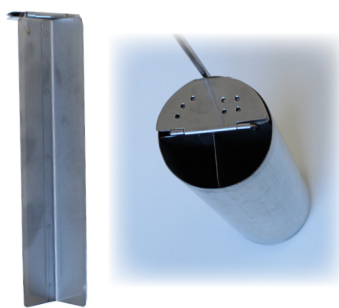


XC シリーズ



項目	ICBiomedical TW シリーズ							MVE SC シリーズ			MVE XC シリーズ						
	TW20	TW24	TW34	TW35-6	TW35-10	TW47-6	TW47-10	SC3/3	SC11/7	SC35/24	XC20 Signature	XC22/5	XC32/8	XC33/22	XC34/18	XC47/11-6	XC47/11-10
キャニスター本数 (本)	6	6	6	6	10	6	10	6	6	6	6	6	9	6	6	6	10
0.5 ccストロ-収容本数ケ-ン (本) ※ 1	576	864	2160	3744	3120	4392	3600	-	576	576	576	2664	2808	1296	2160	4392	3600
0.5 ccストロ-収容本数パ-ラ (本) ※ 1	1080	1500	3000	4920	4400	5460	5000	1080	1080	1080	1080	3720	3960	1740	3000	5520	5000
窒素容量 (L)	21	24	34	35	35	48	48	3.6	11	36.5	20.5	22.4	32	33.4	34.8	47.4	47.4
蒸発率 (L/日) ※ 2	0.095	0.110	0.180	0.27	0.27	0.39	0.39	0.13	0.16	0.10	0.09	0.35	0.35	0.14	0.18	0.39	0.39
安全期間 (日) ※ 2	135	218	123	130	130	123	123	17	43	224	142	40	57	154	123	76	76
口径 (mm)	55.9	60.4	88.9	119.4	119.4	127	127	55.4	55.4	55.4	55.4	97	97	70	89	127	127
全高 (mm)	660.4	693.4	685.8	685.8	685.8	673.1	673.1	406	549	657	660	559	549	660	675	673	673
外径 (mm)	368.3	368.3	457.2	477.5	477.5	508	508	222	260	464	368	368	464	464	464	508	508
キャニスターサイズ (直径×高さ: mm)	41.9 × 279	48 × 279	71.2 × 279	94 × 279	67 × 279	101.6 × 279	71.1 × 279	41.9 × 127	41.9 × 279	41.9 × 279	41.9 × 279	79 × 279	67 × 279	56 × 279	71 × 279	102 × 279	71 × 279
空重量 (Kg)	11.8	11.9	15.9	15.9	15.9	14.3	14.3	3.6	7.7	15.9	10.0	11.8	13.6	15.4	15.4	19	19
液体充填総重量 (Kg)	28.6	31.3	42.6	43.5	43.5	54.4	54.4	6.5	16.6	44	26.5	30	39.5	42.5	43.5	54.6	54.6

【別売り商品】



蓋付き 4 分割仕切り版



左図: 11L用 右図: 20L用

ポンペカバー

【特殊加工】

* キャニスターの加工は別途料金にて承ります。



加工前
高さ: 27.9cm



加工後
高さ: 13.5cm

ショート加工



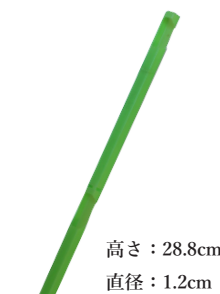
加工前



加工後

底穴埋め加工

【*1 六角ケ-ンについて】



高さ: 28.8cm
直径: 1.2cm



1 キャニスター (直径 41.9cm)
あたり 8 ケ-ン収容できます。

六角ケ-ンは弊社で使用しているもので、1 ケ-ンあたり、12 本のストロ-が収納できます。

*2 蒸発量はおおよその目安です。実際にはポンペの使用状況、外気、製造上の許容誤差によって変わります。
*3 安全期間は、通常の使用状態でのポンペの能力を想定した数値をもとに任意に定められており、外気、ポンペの使用年数、製造上の許容誤差、個々の使用状況などによって変わってきます。※実際の温度には、外気、ポンペの使用年数、保存される内容物などによって、10°C前後の誤差が生じる場合があります。使用のポンペを使用するにあたっては、最初に凍結精液等を入れず液体窒素のみを入れ24時間観察してからご使用ください。高、結露等の異常がある場合は、すぐに弊社までご連絡ください。

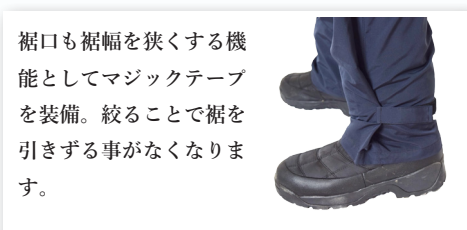
【ヤッケツナギ】
ABS オリジナルツナギ

- 01 軽量
- 02 通気
- 03 撥水
- 04 防塵
- 05 速乾

1956年創業のツナギメーカー、エスケー・プロダクト株式会社が展開する「GRACE ENGINEER'S (グレース エンジニアーズ)」とのコラボ商品。さりげなくてかっこよくて、他にはないカッコ良さもある、生地にもディテールにもこだわった洗練されたツナギ服ブランドです。



GRACE BACK®



モデル身長 179cm LLサイズ着用

さらに隠れ1徳
カッコイイ



ヤッケの特徴を合わせ持つこの商品の襟元はとてもしっかりとした首元締め付けの調節が可能です。

【作業用ツナギ】
半袖ツナギ

暑い日でも快適。活力溢れる毎日を

夏の暑い日においても涼しく快適な着心地で、汗や急な雨にも対応できる速乾性があります。通気性があり、風通しの良いデザインが暑い季節に効果的です。腕の自由な動きを可能にするのでアクティブな活動や仕事などでの自由度が向上します。ファッション性を重視したデザインなので、着るだけでおしゃれな印象を与えます。



背中の両肩にタックが入っており、肩や腕が動かしやすく、ヒップポケット2か所はボタン付き。右胸は被せポケット、左胸ポケットはベン・メモ帳等が入ります。

Vネックが特徴でキチンと感があり、小顔効果があることや、首周りがすっきりとしていることで首を長く見せて、シャープでシュッと涼しげな印象を与えます。



モデル身長 179cm LLサイズ着用

【サイズ表 (cm)*】 *サイズはSから5Lまでご用意しております

	S	M	L	LL	3L	4L	5L
身幅	112	116	120	124	128	134	140
桁丈	70	73	76	79	82	85	88
ウエスト	96	100	104	108	112	118	124
ヒップ	102	108	112	116	120	126	132
股下	72	74	76	78	80	84	86
総丈	153	158	163	168	173	179	185

【素材】65%ポリエステル 35%綿
 【カラー】ネイビー

【GRACE ENGINEER'Sの代名詞ヒップオープン機能】

GRACE BACK®

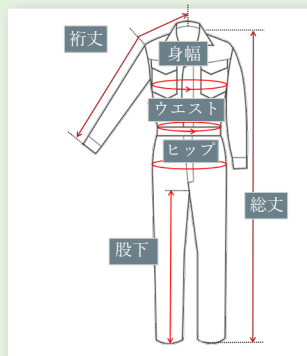
特許 7054284号取得

ツナギの最大ネガティブポイントであった、お手洗いの問題がクリアになったストレスフリーな便利機能。腰回りのファスナーで簡単に開閉が出来てヒップオープンになるので、**上着部分を脱がずに用が足せます。**



【サイズ表 (cm)】 *サイズはSSから5Lまでご用意しております

	SS	S	M	L	LL	3L	4L	5L
身幅	110	114	118	122	126	130	134	138
桁丈	81	84	87	90	93	94	95	96
ウエスト	98	102	106	110	114	118	122	126
ヒップ	108	112	116	120	124	128	132	136
股下	71	73	75	77	79	81	81	81
総丈	146	151	156	162	168	174	178	182

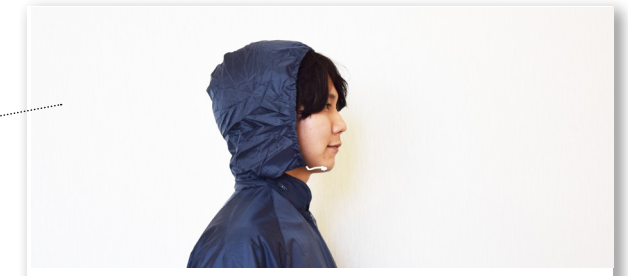


【素材】ポリエステル100%タフタ / 撥水加工 (20洗3級)
 【カラー】ネイビー

【ヤッケツナギ】
ナイロンツナギ

雨にも風にも負けない、頼れる相棒

ナイロン製なので軽量かつ丈夫で動きやすく、激しい活動でも耐久性があります。雨や汗などの湿気が速く乾くため、快適な着用が可能です。防風性や保温性もあるため、春や秋のシーズンだけでなく、冬季のレイヤリングアイテムとしても活用できます。また、通気性があり、蒸れにくいので、長時間の着用でも快適さを保ちます。



フードが付いているので、寒い季節や風の強い日に保温性と快適な外出を可能にします。フードはファスナーで収納可能



ポケットがついているので、携帯電話や財布など、日常的に持ち歩く小物を収納できるので機能的です

【サイズ表 (cm)*】 *サイズはMから3Lまでご用意しております

	M	L	LL	3L
身幅	108	112	114	116
桁丈	85	86	87	89
ウエスト	84	92	94	96
ヒップ	108	112	120	124
股下	73	75	78	80
総丈	150	153	155	160

【素材】100%ナイロン
 【カラー】ネイビー

モデル身長 179cm 3Lサイズ着用

エアロマスター

家畜排せつ物の資源循環利用に

ほとんどの人は収益性の高い堆肥作りに苦勞しています。エアロマスターは、より少ないコストとわずかな時間で高品質の堆肥を製造します。高い操作性と運搬性を実現したシンプルな構造の中に、短期間で高品質の腐植土コンポストを作るために必要なテクノロジーを搭載しています。原材料には、家畜糞尿はもとより、木質系廃棄物・野菜クズ・生ゴミ等、様々な生物系廃棄物を利用できます。

PT-130

(中規模向き：コンポスト生成1～5万トン/年)



カタログダウンロード

PT-170

(大規模向き：コンポスト生成5～10万トン/年)



カタログダウンロード

補助・助成制度（一例）

「J-クレジット制度」

温暖化対策で農水省シノポ 堆肥 通気性高めガス減
堆肥化する際、攪拌したり通気性を高めたりすれば温暖化ガス発生量が削減。家畜排せつ物の処理方法を変えて温暖化ガス発生量を減らす取り組みは、ガス削減量を売買する「J-クレジット制度」の対象です。

【日本農業新聞】2023.10.13

肥料価格高騰対策事業

農林水産省は、肥料価格高騰対策事業の一環として、農家の皆様の「化学肥料の2割低減に向けた取組」の定着に向けた事業を実施しています。



詳細はこちら

【蓄電池システム】

太陽光発電・蓄電システム

電気は太陽光で自家発電・自家消費の時代へ

これまで太陽光発電は売電（FIT・FIP）が中心でした。しかし、現在のクリーンエネルギーへの転換、電気代の高騰などから、太陽光発電と蓄電池を設置し電気を自家消費することが有効になっています。太陽光で発電した電気を日中使用し、余った電気は蓄電することで夜間に利用・売電するなど、エネルギーの地産地消を提案いたします。

当社の住宅用蓄電システムは、30年以上に渡って蓄積されたデジタル情報技術と太陽光発電を融合し、最先端のスマート・ソーラー・ソリューションを提供する Huawei（ファーウェイ）社を採用しています。スマートソーラーにおける持続的イノベーションの成果を生かし、クリーンエネルギーがすべての人、すべての家庭、すべての企業に利益をもたらすことを目指します。

住宅用蓄電システム (15kWh)



LUNA2000-15-NHS0



詳細資料ダウンロード

- ◆蓄電池容量 5～60kWh まで組み合わせ自由
- ◆ハイブリッドパワーコンディショナ採用
- ◆停電時には5秒以内に自立運転に自動切替

中規模産業用蓄電システム (200kWh)



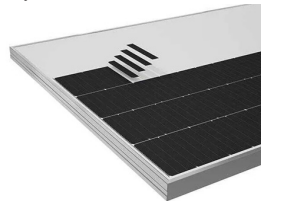
LUNA2000-200KWH-2H1



詳細資料ダウンロード

- ◆蓄電池容量 200kWh 大量に電気を消費する施設に最適
- ◆災害・停電時のバックアップ電気を確保
- ◆大容量でも高い安全性

太陽光パネル



当社の太陽光パネルは、マキシオン社が30年以上にわたり培ってきた材料と製造に関する専門技術により開発されたフロントコンタクトセルでできています。従来型のパネル設計において、弱点となる部分を取り除くことにより、優れた出力、信頼性、コストパフォーマンスをお届けします。

お問い合わせはこちら



日本家畜貿易株式会社

〒089-1247
北海道帯広市昭和町東5線113番地
TEL:0155-64-5735 FAX:0155-64-5736



お問い合わせはこちら



株式会社 エコマックス ジャパン

【本社】
〒105-0004
東京都港区新橋3丁目7番3号
新橋フォディアビル9階
TEL: 03-6811-2920
FAX: 03-6811-2921

【北海道支店】
〒089-1247
北海道帯広市昭和町東5線113番地
TEL: 0155-63-2022
FAX: 0155-64-5736





オールジャパン ブリーダーズ サービス株式会社

〒089-1247 北海道帯広市昭和町東5線113番地

🔍 ajbs.co.jp

【TEL】0155-64-5344 【FAX】0155-64-5736

✉ abs@jlt.ne.jp



九州営業所 〒861-1314 熊本県菊池市広瀬667-8

南九州営業所 〒885-0111 宮崎県都城市菓子野町11584-3 【TEL/FAX】0986-37-1758

東北地区代理店 (有)ファーストステージ

〒981-4212 宮城県加美郡加美町下狼塚字松原1 【TEL】0229-63-4038 【FAX】0229-63-5094