



乳牛ゲノム検査 + 交配プログラム (GMS)

年額利用料なし!

ゲノム検査料のみ

交配サービスが

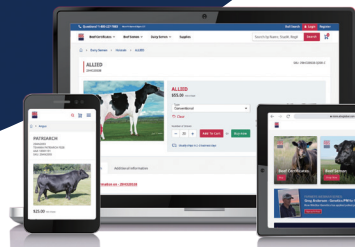
ずっと続く

ジーンスタート

未来の牛群、遺伝子で選ぶ

より正確なメイティングを実現!

スマホ・パソコンから
いつでも閲覧可能!
常に最新のゲノム情報
に自動更新 (月1回)。



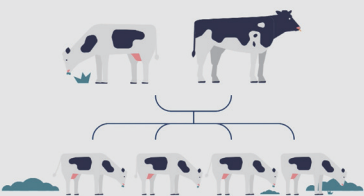
特徴

検査項目はベータカゼイン (A2/A2) を含んだ90項目以上



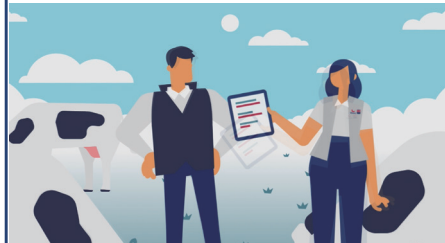
ゲノム検査では生産性や繁殖能力、体型だけではなく疾病発生リスクやベータカゼイン (A2/A2) などが明らかに。

正確なメイティングで牛群の改良をより加速させる!



牛舎に残すべき子牛の選抜、後継牛を生産すべき雌牛の特定、交配種雄牛の選抜など、牛群の遺伝改良を加速させることができます。

一度の検査だけでGMSが一生続くからずっと安心



一度ゲノム検査をした牛は生涯を終えるまで、交配プログラムのご相談、交配表の作成を何度でも無料でご提供させていただきます。

料金

(税抜き)

7,000 円 / 頭

*当サービスのご利用はオールジャパンリーダーズサービス (株) が取り扱う輸入精液¹⁾ をご購入の方に限ります。ゲノム検査のみのご利用はできませんのであらかじめご了承ください。

1) ●ABS グローバル社 ●アルタ社 ●ジェットストリーム社 ●ブロンディンサイアー社 ●ダイレクトグローバルジェネティクス社 ●ユナイテッドサイアーズ社
* 3年契約プランのジーンアドバンスもご用意しております。詳しくは各地区担当の営業マンもしくは事務所までお問い合わせください。

お申込みは Web またはお電話で



Tel 0155-64-5344

平日 8:30 から 17:30 まで

評価項目は 90 項目以上

生産性や繁殖能力、体型だけではなく疾病発生リスクも評価

総合指数

- ・トータルパフォーマンスインデックス (TPI)
- ・ネットメリット (NM\$)
- ・チーズメリット (CM\$)

など

生産形質

- ・乳量・乳脂肪率・乳脂肪量
- ・乳タンパク質率・乳タンパク質量
- ・飼料効果・飼料節減

など

健康・受胎指数

- ・生産寿命・受胎指数
- ・体細胞スコア・疾病形質
- ・娘牛妊娠率・未経産牛受胎率

など

分娩形質

- ・種雄牛分娩難易度
- ・娘牛分娩難易度
- ・種雄牛死産率
- ・娘牛死産率・初産分娩日齢

など

線形形質

- ・体型 PTA
- ・乳器の構成 ・肢蹄の構成
- ・体重の構成・高さ
- ・泌乳形質 ・乳房の深さ

など

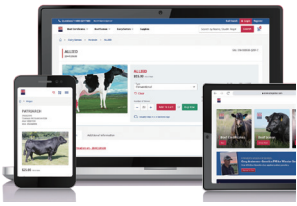
遺伝病・その他

- ・牛白血球接着不全症
- ・シトルリン血症・赤毛
- ・ベータカゼイン (A2A2)
- ・無角

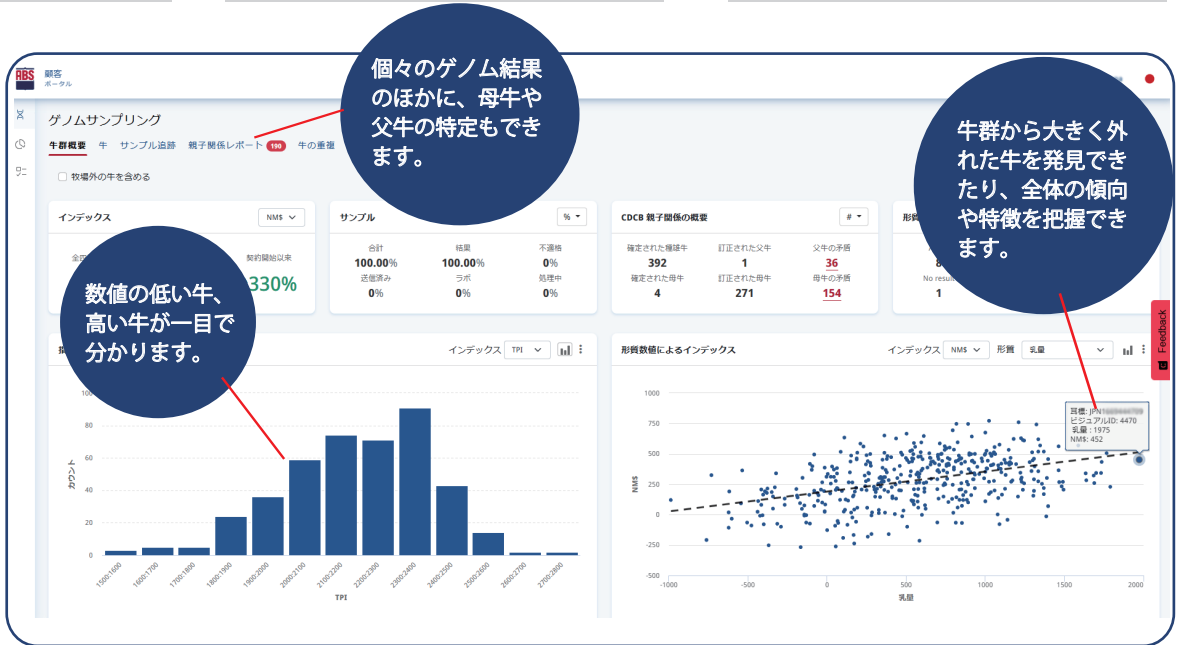
など

結果

パソコン、アプリからいつでも見れる



無料アプリをいますぐダウンロード!



お申し込み方法

検査申し込みサポートは全国どこでも丁寧に対応いたします。

01

検査のお申込み

Webからの申し込みが簡単!



02

申し込みの確認

頭数や父牛・母牛などの確認をいたしますので担当からご連絡いたします。



03

サンプルの採取*

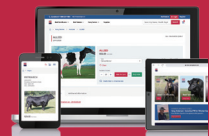
牛から少量の耳片組織を採取するプロセスをご案内します。サンプルは弊社へ送付してください。



04

結果

結果は担当からご連絡いたします。追跡機能があるのでサンプルの状況が把握できます



*サンプル採取には専用のTSUアプリケーターが必要です(キット別売り)。お持ちでない方はご相談ください。



オールジャパングリーダーズ サービス株式会社

〒089-1247 北海道帯広市昭和町東 5 線 113 番地 ajbs.co.jp

TEL : 0155-64-5344 FAX : 0155-64-5736 E-mail: abs@jlt.ne.jp

【九州営業所】 〒861-1314 熊本県菊池市広瀬 667-8
 【南九州営業所】 〒885-0111 宮崎県都城市菓子野町 11584-3
 TEL:0986-37-1758 FAX:0986-37-1758
 【東北地区代理店】 (有)ファーストステージ
 〒981-4212 宮城県加美郡加美町下狼塚字松原 1
 TEL 0229-63-4038 FAX 0229-63-5094