



Profit From Genetic Progress

December 2017

DAIRY

GENETIC DIRECTORY

JOSUPER

29H017553 ュッカー スーパーサイアー ジョスーパー ET A1/A2 70726929
99%NA Born: 2013/01/26



娘: ABS 8981 マジエンタ ET 3Y(2産)

- 乳量全米第2位!
- 飼料効果、生産寿命の高さは即戦力間違いなし!
- さらに授精記録増加にも関わらず種雄牛受胎性は☆5つ!

適性交配リスト:

ミティオ・オブザーバーなどのプラネット系・
モーグル・マッカチェン・アイオタ・マンオーマン

ペディグリー スーパーサイアー × ビーコン × ジャンコ × オーマン
父 牛 シーガルベイスーパーサイアー ET EX-90
母 牛 ュッカー ビーコン ジョイフリー ET VG-86 DOM
4-04 2x365日 M 16,343kg 3.7% F 608kg 3.2% P 518kg
母の父 エンドロード ビーコン ET EX-90
祖母の父 ジャンコ ET

IB-M/USA 2017/12	娘牛 1,562	牛群 333	TPI +2757
乳量	+2,911	kg	% 信頼度
脂肪	+93		-0.12 99%
蛋白	+82		-0.06 99%
飼料効果	+232	NMS +941	CMS +935
娘牛平均能力	乳量 14,427kg 脂肪量 576kg 4.0% 蛋白量 456kg 3.2%		
種雄牛分娩難易度:	7.3%	信頼度 99%	観測数 14,159
娘牛分娩難易度:	4.2%	信頼度 98%	観測数 663
種雄牛死産率:	6.3%	信頼度 99%	観測数 14,291
娘牛死産率:	3.8%	信頼度 97%	観測数 639
受胎指数: +1.4	DPR: +1.3	HCR: +0.6	CCR: +2.6
体細胞数:	+2.92	信頼度 97%	
生産寿命:	+6.5	雌牛生存能力:	+1.4
ABS RWD [®] 種雄牛受胎性:	★★★★	観測数 27,785	
ABS RWD [®] トランジションライト™:	★★★★		
HA gPTA 2017/12	娘牛 374	牛群 154	信頼度 97%
体型 P T A	1.36	-2 -1 0 +1 +2	
乳器の構成	1.03		
肢蹄の構成	0.36		
体重の構成	1.22		
高さ	1.12 高い		
強さ	1.42 強い		
体の深さ	0.79 深い		
泌乳形質	0.66 鋭角的		
尻の角度	0.34 高い		
尻の幅	1.12 広い		
後肢の側望	0.93 曲飛		
後肢の後望	0.38 X 状		
蹄の角度	0.06 低い		
肢蹄得点	0.06 低い		
前乳房の付着	0.63 強い		
後乳房の高さ	2.54 高い		
後乳房の幅	2.34 広い		
懸垂韧带	0.62 強い		
乳房の深さ	0.14 深い		
前乳頭の位置	0.31 広い		
後乳頭の位置	0.02 広い		
乳頭の長さ	0.03 短い		

※乳量・乳脂量・乳蛋白量とその率はEBV(推定育種価)表示

LSIC
推奨牛

RSG

冠

牛

Sexcel
雌雄選別精液

COMMANDER

29H016909 ラークレスト コマンダー ET A2/A2 58591942
99%I Born: 2012/12/17



娘: ラークレスト ゼリナ

- クリムゾンファミリーよりLPIランキング1位で再登場!
- 高い能力と好ましい体型が魅力的!
- 惚れ惚れする様な乳器の形質!

適性交配リスト:

ウノなどのマンオーマン系・ブッケム系・アイオタ・フレディ

ペディグリー モーグル × オブザーバー × ラモス × ショットル
父 牛 マウントフィールド SSI DCY モーグル ET EX-93
母 牛 ラークレスト カリダ ET
- x 日 M - kg - % F - kg - % P - kg
母の父 デスー オブザーバー ET EX-91
祖母の父 ラモス

IB-M/USA 2017/12	娘牛 1,171	牛群 632	TPI +2627
乳量	+1,295	kg	% 信頼度
脂肪	+76		+0.22 97%
蛋白	+53		+0.10 97%
飼料効果	+190	NMS +726	CMS +756
娘牛平均能力	乳量 13,766kg 脂肪量 538kg 3.9% 蛋白量 431kg 3.1%		
種雄牛分娩難易度:	7.6%	信頼度 99%	観測数 12,864
娘牛分娩難易度:	5.8%	信頼度 90%	観測数 229
種雄牛死産率:	6.5%	信頼度 97%	観測数 13,235
娘牛死産率:	6.4%	信頼度 88%	観測数 207
受胎指数: +1.0	DPR: +0.4	HCR: +2.6	CCR: +1.4
体細胞数:	+2.84	信頼度 95%	
生産寿命:	+4.2	雌牛生存能力:	-1.7
ABS RWD [®] 種雄牛受胎性:	★★	観測数 9,733	
ABS RWD [®] トランジションライト™:	★★★		
HA gPTA 2017/12	娘牛 468	牛群 275	信頼度 95%
体型 P T A	2.64	-2 -1 0 +1 +2	
乳器の構成	2.52		
肢蹄の構成	1.39		
体重の構成	0.35		
高さ	2.38 高い		
強さ	1.07 強い		
体の深さ	1.94 深い		
泌乳形質	3.23 鋭角的		
尻の角度	0.94 高い		
尻の幅	2.31 広い		
後肢の側望	0.35 曲飛		
後肢の後望	1.61 垂直		
蹄の角度	1.66 高い		
肢蹄得点	1.78 高い		
前乳房の付着	3.45 強い		
後乳房の高さ	3.91 高い		
後乳房の幅	3.60 広い		
懸垂韧带	1.05 強い		
乳房の深さ	1.96 浅い		
前乳頭の位置	1.43 狭い		
後乳頭の位置	0.70 狭い		
乳頭の長さ	0.60 短い		

※乳量・乳脂量・乳蛋白量とその率はEBV(推定育種価)表示

LSIC
推奨牛

RSG

ABS
SEXATION
雌雄選別精液

MOONRAKER

29H016962 ウィニングウェイ ムーンレイカー A2/A2 72246370
100%NA Born: 2012/12/11



本牛:ウィニングウェイ ムーンレイカー

- 魅力的な能力、乳器、健康形質!集約的管理に特化!
- 非の打ちどころのない種雄牛!注目度さらに急上昇!
- 分娩難易度(5.4%)は未経産牛への交配もお奨め!

適性交配リスト:

トップシー・チェイス・フレディー・ミティオなどのプラネット系・
カリバーなどのゴールドウィン系

ペディグリー モーグル × ボクスター × オーマン × ルドルフ

父牛 マウントフィールド SSI DCY モーグル ET EX-91
母牛 ウィニングウェイ マイダ ET EX-91 DOM
6-02 3x365日 M 19,074kg 3.2% F 613kg 2.9% P 551kg
母の父 エメラルドエーカー SA T ボクスター
祖母の父 オービー マンフレッド ジャスティス ET EX-94

IB-M/USA 2017/12	娘牛 400	牛群 110	TPI +2606
乳量	kg +1,221	%	信頼度
脂肪	+75	+0.24	97%
蛋白	+44	+0.04	97%
飼料効果	+186	NMS +793	CMS +804
娘牛平均能力	乳量 13,567kg 脂肪量 523kg 3.9% 蛋白量 422kg 3.1%		
種雄牛分娩難易度:	5.4%	信頼度 99%	観測数 6,811
娘牛分娩難易度:	4.0%	信頼度 85%	観測数 317
種雄牛死産率:	6.2%	信頼度 98%	観測数 5,881
娘牛死産率:	3.8%	信頼度 86%	観測数 278
受胎指数:	+1.8	DPR: +1.4	HCR: +2.7 CCR: +2.3
体細胞数:	+3.06	信頼度 94%	
生産寿命:	+6.6	雌牛生存能力:	-0.4
ABS RWD [®] 種雄牛受胎性:	★★★★	観測数 23,496	
ABS RWD [®] トランジションライト™:	★★★★		
HA gPTA 2017/12	娘牛 96	牛群 34	信頼度 91%
体型 P T A	1.94	-2 -1 0 +1 +2	
乳器の構成	2.32		
肢蹄の構成	1.65		
体重の構成	0.89		
高さ	1.38 高い		
強さ	0.03 弱い		
体の深さ	0.86 深い		
泌乳形質	2.52 鋭角的		
尻の角度	0.42 傾斜		
尻の幅	0.41 狭い		
後肢の側望	0.48 直飛		
後肢の後望	1.58 垂直		
蹄の角度	1.46 高い		
肢蹄得点	1.87 高い		
前乳房の付着	1.95 強い		
後乳房の高さ	3.90 高い		
後乳房の幅	3.59 広い		
懸垂韧带	1.38 強い		
乳房の深さ	1.37 浅い		
前乳頭の位置	0.37 狭い		
後乳頭の位置	0.61 狭い		
乳頭の長さ	0.40 長い		

※乳量・乳脂量・乳蛋白量とその率はEBV(推定育種価)表示

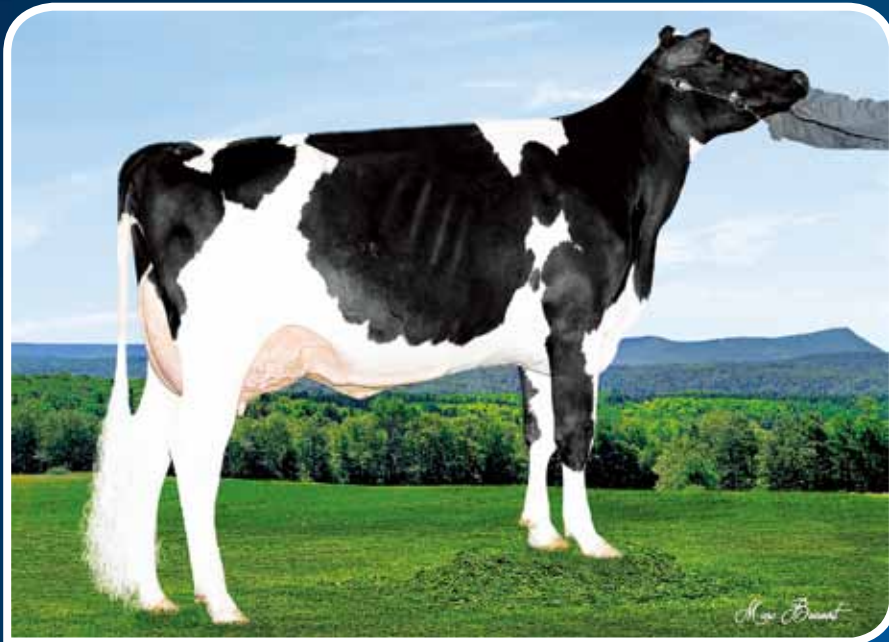
LSIC
推奨牛

RSG



TOPSY

29H016667 デスー 11228 トップシー ET A2/A2 70625980
99%I Born: 2012/03/19



娘:レスペリー トップシー ローデイス VG-87

- 体型、能力、健康形質の全てに優れる!
- 理想的な乳頭配置と乳頭の長さ!
- 日本での受胎率も高評価!

適性交配リスト:

ウノなどのマンオーマン系・アイオタ・スーダン・
スーパーサイアー・モーグルなどのドロシー系

ペディグリー ブッケム × ワトソン × オーマン × ルドルフ

父牛 デスー 521 ブッケム ET EX-90
母牛 デスー 199 ET VG-85 GMD
2-10 2x365日 M 14,034kg 4.5% F 638kg 3.5% P 495kg
母の父 デスー ワトソン EX-90
祖母の父 オービー マンフレッド ジャスティス ET EX-94

IB-M/USA 2017/12	娘牛 2,831	牛群 623	TPI +2586
乳量	kg +1,325	%	信頼度
脂肪	+73	+0.18	99%
蛋白	+56	+0.12	99%
飼料効果	+187	NMS +761	CMS +800
娘牛平均能力	乳量 13,407kg 脂肪量 519kg 3.9% 蛋白量 423kg 3.2%		
種雄牛分娩難易度:	6.3%	信頼度 99%	観測数 12,421
娘牛分娩難易度:	3.8%	信頼度 94%	観測数 1,130
種雄牛死産率:	7.6%	信頼度 98%	観測数 10,166
娘牛死産率:	4.3%	信頼度 95%	観測数 1,087
受胎指数:	+0.0	DPR: -0.9	HCR: +2.5 CCR: +0.5
体細胞数:	+2.72	信頼度 98%	
生産寿命:	+5.8	雌牛生存能力:	-0.2
ABS RWD [®] 種雄牛受胎性:	★★★★	観測数 8,530	
ABS RWD [®] トランジションライト™:	★★★★		
HA gPTA 2017/12	娘牛 561	牛群 239	信頼度 96%
体型 P T A	1.89	-2 -1 0 +1 +2	
乳器の構成	1.52		
肢蹄の構成	1.29		
体重の構成	0.84		
高さ	0.78 高い		
強さ	1.25 強い		
体の深さ	1.21 深い		
泌乳形質	1.41 鋭角的		
尻の角度	1.13 高い		
尻の幅	1.90 広い		
後肢の側望	1.29 曲飛		
後肢の後望	1.57 垂直		
蹄の角度	1.19 高い		
肢蹄得点	1.26 高い		
前乳房の付着	2.50 強い		
後乳房の高さ	2.62 高い		
後乳房の幅	2.41 広い		
懸垂韧带	0.28 弱い		
乳房の深さ	0.91 浅い		
前乳頭の位置	0.58 広い		
後乳頭の位置	0.74 広い		
乳頭の長さ	1.17 長い		

※乳量・乳脂量・乳蛋白量とその率はEBV(推定育種価)表示

LSIC
推奨牛

RSG



SEXATION
雌雄選別精液

Sexcel
雌雄選別精液

BLACKGOLD

29HO17550 EDG ブラックゴールド ET A2/A2 72128158
100%NA Born: 2013/01/01



娘:ファンデルシャープ ブラックゴールド 34322種系

- 成分の高さ、健康係数の高さはファミリー譲り!
- 健康指数も上がり、益々魅力的に!
- 種雄牛受胎性☆5つ!繁殖台帳も汚さない!

適性交配リスト:

オーマン・アトウッド・ガボアー・ミティオ・ガレット

ペディグリー ヌメロウノ × ロバスト × ブラネット × ボルトン

父 牛 アミゲッティ ヌメロ ウノ ET
母 牛 サンディーバレー ロバスト ルビー ET EX-90
2-04 2x305日 M 13,358kg 3.2% F 431kg 3.1% P 415kg
母の父 ロイレレン ソクラ ロバスト ET VG-88
祖母の父 エンセナダ タブー ブラネット ET EX-90

CDCB 2017/12	娘牛 205	牛群 87	TPI +2573
乳 量	kg +1,246	%	信頼度
脂 肪	+72	+0.20	95%
蛋 白	+50	+0.10	95%
飼料効果	+187	NMS +742	CMS +759
娘牛平均能力	乳量 13,393kg 脂肪量 512kg 3.8% 蛋白量 415kg 3.1%		
種雄牛分娩難易度:	7.1%	信頼度 95%	観測数 808
娘牛分娩難易度:	5.0%	信頼度 80%	観測数 171
種雄牛死産率:	7.5%	信頼度 89%	観測数 766
娘牛死産率:	4.2%	信頼度 82%	観測数 157
受胎指数: +2.8	DPR: +2.4	HCR: +3.0	CCR: +4.1
体細胞数:	+3.17	信頼度 91%	
生産寿命:	+5.7	雌牛生存能力:	+1.0
ABS RWD [®] 種雄牛受胎性:	★★★★★	観測数	2,243
ABS RWD [®] トランジションライト™:	★★★★★		

※乳量・乳脂量・乳蛋白量とその率はEBV(推定育種価)表示

HA gPTA 2017/12	娘牛 48	牛群 23	信頼度 90%
体 型 P T A	1.69	-2 -1 0 +1 +2	
乳 器 の 構 成	1.12		
肢 蹄 の 構 成	1.78		
体 重 の 構 成	0.38		
高 さ	0.73 高い		
強 さ	0.19 強い		
体 の 深 さ	0.41 深い		
泌 乳 形 質	1.77 鋭角的		
尻 の 角 度	0.68 高い		
尻 の 幅	0.67 広い		
後 肢 の 側 望	0.15 直 飛		
後 肢 の 後 望	1.52 垂 直		
蹄 の 角 度	1.13 高い		
肢 蹄 得 点	1.92 高い		
前 乳 房 の 付 着	0.72 強い		
後 乳 房 の 高 さ	1.97 高い		
後 乳 房 の 幅	1.81 広い		
懸 垂 韌 帯	1.53 強い		
乳 房 の 深 さ	0.18 浅い		
前 乳 頭 の 位 置	1.47 狭い		
後 乳 頭 の 位 置	1.56 狭い		
乳 頭 の 長 さ	0.64 短い		

LSIC 推奨牛

RSG

冠

牛

Sexcel

雌雄選別精液

MONTEREY

29HO16955 ビューホーム モントレー ET A1/A1 69087180
99%I Born: 2013/01/21



娘:カロリーD モントレー テイラー

- 続々と日本のショウリングで活躍中!
- 娘牛数の増加に伴いより理想的な種雄牛へ!
- 受胎率の良さと軽い分娩難易度も魅力的!

適性交配リスト:

ドロシー・ジレスピー・モーグル系・アイオタ・ウノ・

アトウッド・アレキサンダー

ペディグリー マッカチェン × ロバスト × ゼニス × ショットル

父 牛 デスー BKM マッカチェン 1174 ET EX-93
母 牛 バインツリー 2149 ロバスト 4846 ET VG-86 DOM
2-04 3x365日 M 14,515kg 4.8% F 689kg 3.2% P 470kg
母の父 ロイレレン ソクラ ロバスト ET VG-88
祖母の父 オーシャンビュー ゼニス TW ET

IB-M/USA 2017/12	娘牛 1,348	牛群 450	TPI +2549
乳 量	kg +639	%	信頼度
脂 肪	+44	+0.16	99%
蛋 白	+34	+0.12	99%
飼料効果	+117	NMS +641	CMS +668
娘牛平均能力	乳量 13,431kg 脂肪量 521kg 3.9% 蛋白量 423kg 3.1%		
種雄牛分娩難易度:	6.4%	信頼度 99%	観測数 17,370
娘牛分娩難易度:	2.3%	信頼度 98%	観測数 696
種雄牛死産率:	7.4%	信頼度 99%	観測数 16,397
娘牛死産率:	3.0%	信頼度 98%	観測数 707
受胎指数: +2.2	DPR: +1.6	HCR: +4.1	CCR: +2.2
体細胞数:	+3.01	信頼度 97%	
生産寿命:	+6.1	雌牛生存能力:	+0.9
ABS RWD [®] 種雄牛受胎性:	★★★★★	観測数	18,503
ABS RWD [®] トランジションライト™:	★★★★★		

HA gPTA 2017/12	娘牛 533	牛群 219	信頼度 97%
体 型 P T A	3.34	-2 -1 0 +1 +2	
乳 器 の 構 成	2.82		
肢 蹄 の 構 成	1.68		
体 重 の 構 成	0.50		
高 さ	3.14 高い		
強 さ	0.60 強い		
体 の 深 さ	1.20 深い		
泌 乳 形 質	2.58 鋭角的		
尻 の 角 度	3.12 高い		
尻 の 幅	2.72 広い		
後 肢 の 側 望	1.34 曲 飛		
後 肢 の 後 望	1.85 垂 直		
蹄 の 角 度	1.82 高い		
肢 蹄 得 点	2.29 高い		
前 乳 房 の 付 着	3.49 強い		
後 乳 房 の 高 さ	3.74 高い		
後 乳 房 の 幅	3.44 広い		
懸 垂 韌 帯	2.96 強い		
乳 房 の 深 さ	3.43 浅い		
前 乳 頭 の 位 置	1.75 狭い		
後 乳 頭 の 位 置	2.01 狭い		
乳 頭 の 長 さ	0.44 短い		

※乳量・乳脂量・乳蛋白量とその率はEBV(推定育種価)表示

LSIC 推奨牛

RSG

冠

牛

ABS SEXATION

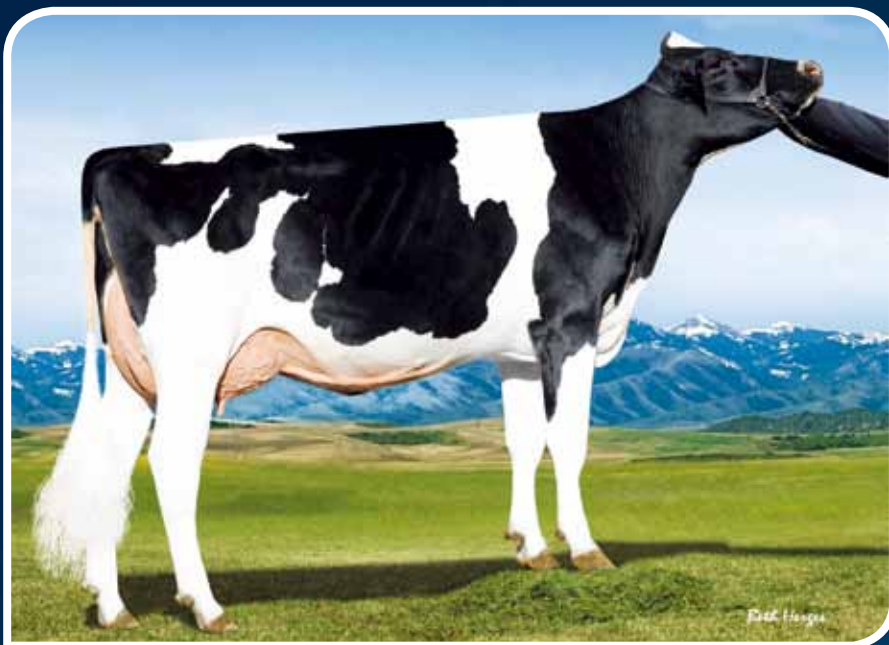
雌雄選別精液

Sexcel

雌雄選別精液

MVP

29H016888 シーガルベイ MVP ET A2/A2 71618865
100%NA Born: 2012/09/22



娘:シーガルベイ MVP 532 ET

- 名牛ショーナにモーグルの交配で誕生したバランスブル!
- 中型サイズで力強い乳房の付着!
- 分娩難易度(6.2%)は未経産牛への交配もお奨め!

適性交配リスト:

エビック・ギャロン・マッカチェン・ジェットエアー・アイオタ・マンオーマン

ペディグリー モーグル × プラネット × ショットル × オーマン
父 牛 マウントフィールド SSI DCY モーグル ET EX-93
母 牛 アモンビーチャー ショーナ ET EX-91 GMD DOM
6-03 3x365日 M 18,275kg 3.7% F 671kg 3.1% P 559kg
母の父 エンセナダ タブー プラネット ET EX-90
祖母の父 ヒクストン ショットル ET EX-96

CDCB 2017/12	娘牛 1,305	牛群 374	TPI +2506
乳 量	kg +484	%	信頼度
脂 肪	+62	+0.36	98%
蛋 白	+38	+0.18	98%
飼料効果	+157	NMS +654	CMS +700
娘牛平均能力	乳量 12,984kg 脂肪量 508kg 3.9% 蛋白量 412kg 3.2%		
種雄牛分娩難易度:	6.2%	信頼度 99%	観測数 16,944
娘牛分娩難易度:	4.2%	信頼度 92%	観測数 787
種雄牛死産率:	6.9%	信頼度 99%	観測数 16,833
娘牛死産率:	7.3%	信頼度 93%	観測数 630
受胎指数: +1.6	DPR: +1.5	HCR: +1.3	CCR: +2.3
体細胞数:	+2.85	信頼度 97%	
生産寿命:	+5.2	雌牛生存能力:	-0.3
ABS RWD [®] 種雄牛受胎性:	★★★★	観測数 46,797	
ABS RWD [®] トランジションライト™:	★★★★		

HA gPTA 2017/12	娘牛 281	牛群 113	信頼度 95%
体 型 P T A	1.94	-2 -1 0 +1 +2	
乳 器 の 構 成	2.28		
肢 蹄 の 構 成	1.46		
体 重 の 構 成	0.15		
高 さ	0.56 高い		
強 さ	1.13 強い		
体 の 深 さ	1.20 深い		
泌 乳 形 質	2.03 鋭角的		
尻 の 角 度	0.63 傾 斜		
尻 の 幅	0.37 広い		
後 肢 の 側 望	1.09 直 飛		
後 肢 の 後 望	1.81 垂 直		
蹄 の 角 度	1.00 高い		
肢 蹄 得 点	1.38 高い		
前乳房の付着	1.86 強い		
後乳房の高さ	3.93 高い		
後乳房の幅	3.62 広い		
懸 垂 韌 帯	0.66 強い		
乳房の深さ	0.50 浅い		
前乳頭の位置	1.83 狭い		
後乳頭の位置	1.33 狭い		
乳 頭 の 長 さ	0.98 短い		

※乳量・乳脂量・乳蛋白量とその率はEBV(推定育種価)表示

LSIC
推奨牛

RSG



DREAMWEAVER

29H017576 サンディバレー ドリームウィーバー ET A1/A2 71181872
99%I Born: 2013/05/22

NEW
RELEASE



娘:ABS 7710 リエル ET VG-87

- 満を持してオフィシャルデビュー!
- 驚異的な管理形質の高さは全米トップクラス!!
- ABSリアルワールドデータは双方とも☆5つ!

適性交配リスト:

ウノ・モーグル・マンオーマン・ブッケム系

ペディグリー スーパーサイアー × ミティオ × サンディ × ショットル
父 牛 シーガルベイ スーパーサイアー ET EX-90
母 牛 サンディバレー デイ ドリーム ET VG-87
- x 日 M - kg - % F - kg - % P - kg
母の父 サリー アルタミティオ ET
祖母の父 サンディバレー タレント ET

IB-M/USA 2017/12	娘牛 129	牛群 70	TPI +2462
乳 量	kg +1,116	%	信頼度
脂 肪	+22	-0.16	93%
蛋 白	+34	+0.00	93%
飼料効果	+64	NMS +622	CMS +630
娘牛平均能力	乳量 13,523kg 脂肪量 505kg 3.7% 蛋白量 420kg 3.1%		
種雄牛分娩難易度:	6.9%	信頼度 99%	観測数 8,240
娘牛分娩難易度:	4.1%	信頼度 74%	観測数 73
種雄牛死産率:	7.4%	信頼度 97%	観測数 7,820
娘牛死産率:	3.7%	信頼度 73%	観測数 71
受胎指数: +3.8	DPR: +3.5	HCR: +3.1	CCR: +5.5
体細胞数:	+2.74	信頼度 89%	
生産寿命:	+8.0	雌牛生存能力:	+3.2
ABS RWD [®] 種雄牛受胎性:	★★★★★	観測数 10,504	
ABS RWD [®] トランジションライト™:	★★★★★		

HA gPTA 2017/12	娘牛 26	牛群 17	信頼度 87%
体 型 P T A	1.96	-2 -1 0 +1 +2	
乳 器 の 構 成	2.22		
肢 蹄 の 構 成	0.87		
体 重 の 構 成	1.25		
高 さ	1.63 高い		
強 さ	0.93 強い		
体 の 深 さ	0.37 深い		
泌 乳 形 質	0.14 鋭角的		
尻 の 角 度	0.60 高い		
尻 の 幅	1.44 広い		
後 肢 の 側 望	1.36 曲 飛		
後 肢 の 後 望	1.03 垂 直		
蹄 の 角 度	0.44 高い		
肢 蹄 得 点	1.21 高い		
前乳房の付着	2.69 強い		
後乳房の高さ	2.78 高い		
後乳房の幅	2.56 広い		
懸 垂 韌 帯	1.54 強い		
乳房の深さ	3.33 浅い		
前乳頭の位置	0.30 広い		
後乳頭の位置	0.13 狭い		
乳 頭 の 長 さ	1.36 長い		

※乳量・乳脂量・乳蛋白量とその率はEBV(推定育種価)表示

RSG



SEXATION
雌雄選別精液

Sexcel
雌雄選別精液

MERRICK

29H017503 ペンコル メリック A2/A2 71647617
100%NA Born: 2012/10/29



娘:シギ メリック イルマ VG-85

ベディグリー	モーグル × マンオーマン × ショットル × モーディー				
父 牛	マウントフィールド SSI DCY モーグル ET EX-93				
母 牛	ミス ゴールデンオークス メイペリン ET VG-88 DOM				
	2-08 2x305日 M13,091kg 3.7% F486kg 3.2% P424kg				
IB-M/USA 2017/12	娘牛 403	牛群 215	TPI +2361		
	kg	%	信頼度		
乳 量	+1,041				
脂 肪	+54	+0.12	95%		
蛋 白	+26	-0.04	95%		
飼料効果 +104	NMS +439		CMS +437		
娘牛平均能力	乳量 13,154kg	脂肪量 501kg	3.8%	蛋白量 400kg	3.0%
種雄牛分娩難易度:	8.1%	信頼度 98%	観測数	4,379	
娘牛分娩難易度:	5.3%	信頼度 84%	観測数	141	
種雄牛死産率:	7.8%	信頼度 94%	観測数	4,195	
娘牛死産率:	5.0%	信頼度 84%	観測数	131	
受胎指数: +0.1	DPR: -0.7	HCR: +2.5	CCR: +0.5		
体細胞数:	+2.77	信頼度 93%			
生産寿命:	+0.8	雌牛生存能力:	-4.7		
ABS RWD®種雄牛受胎性:	★★★★★	観測数	7,821		
ABS RWD®トランジションライト™:	★★★				

HA gPTA 2017/12	娘牛 118	牛群 80	信頼度 92%	
	-2	-1	0	+1 +2
体型 P T A	3.11			
乳 器 の 構 成	3.10			
肢 蹄 の 構 成	1.97			
体 重 の 構 成	0.63			
高 さ	2.50	高 い		
強 さ	1.13	強 い		
体 の 深 さ	1.83	深 い		
泌 乳 形 質	2.67	鋭角的		
尻 の 角 度	0.58	高 い		
尻 の 幅	2.07	広 い		
後 肢 の 側 望	0.32	直 飛		
後 肢 の 後 望	2.20	垂 直		
蹄 の 角 度	2.65	高 い		
肢 蹄 得 点	2.27	高 い		
前 乳 房 の 付 着	3.35	強 い		
後 乳 房 の 高 さ	4.72	高 い		
後 乳 房 の 幅	4.34	広 い		
懸 垂 勒 帯	1.20	強 い		
乳 房 の 深 さ	2.90	浅 い		
前 乳 頭 の 位 置	1.07	狭 い		
後 乳 頭 の 位 置	1.10	狭 い		
乳 頭 の 長 さ	0.14	短 い		

※乳量・乳脂量・乳蛋白量とその率はEBV(推定育種価)表示

SILVER

29H017573 シーガルベイ シルバー ET A1/A2 72156794
100% NA Born: 2013/04/10



娘:シーガルベイ Hthr シドニー ET VG-85

ベディグリー	モーグル × スノーマン × プラネット × ショットル				
父 牛	マウントフィールド SSI DCY モーグル ET EX-93				
母 牛	シーガルベイ スノー ダーリング ET VG-88 DOM				
	2-06 2x365日 M16,157kg 3.5% F570kg 3.0% P489kg				
IB-M/USA 2017/12	娘牛 1,133	牛群 318	TPI +2608		
	kg	%	信頼度		
乳 量	+1,107				
脂 肪	+79	+0.30	99%		
蛋 白	+45	+0.10	99%		
飼料効果 +176	NMS +717		CMS +744		
娘牛平均能力	乳量 13,278kg	脂肪量 544kg	4.1%	蛋白量 428kg	3.2%
種雄牛分娩難易度:	8.2%	信頼度 99%	観測数	17,727	
娘牛分娩難易度:	4.6%	信頼度 98%	観測数	413	
種雄牛死産率:	8.1%	信頼度 99%	観測数	19,521	
娘牛死産率:	5.0%	信頼度 98%	観測数	398	
受胎指数: +0.1	DPR: -0.1	HCR: +0.1	CCR: +0.6		
体細胞数:	+2.86	信頼度 97%			
生産寿命:	+4.7	雌牛生存能力:	-1.9		
ABS RWD®種雄牛受胎性:	★★★★★			観測数	9,018
ABS RWD®トランジションライト™:	★★★★★				

HA gPTA 2017/12	娘牛 437	牛群 180	信頼度 97%	
	-2	-1	0	+1 +2
体型 P T A	2.40			
乳 器 の 構 成	2.85			
肢 蹄 の 構 成	2.25			
体 重 の 構 成	0.78			
高 さ	2.30	高 い		
強 さ	1.18	強 い		
体 の 深 さ	1.09	深 い		
泌 乳 形 質	1.55	鋭角的		
尻 の 角 度	1.30	傾 斜		
尻 の 幅	0.26	広 い		
後 肢 の 側 望	0.95	直 飛		
後 肢 の 後 望	2.81	垂 直		
蹄 の 角 度	2.97	高 い		
肢 蹄 得 点	2.36	高 い		
前 乳 房 の 付 着	3.14	強 い		
後 乳 房 の 高 さ	4.49	高 い		
後 乳 房 の 幅	4.13	広 い		
懸 垂 勒 帯	0.98	強 い		
乳 房 の 深 さ	2.37	浅 い		
前 乳 頭 の 位 置	1.46	狭 い		
後 乳 頭 の 位 置	1.29	狭 い		
乳 頭 の 長 さ	0.56	短 い		

※乳量・乳脂量・乳蛋白量とその率はEBV(推定育種価)表示

BALISTO

29H016714 デスー 11236 バリスト ET A2/A2 70625988
99% I Born: 2012/03/25



娘:デスー バリスト 3487 ET

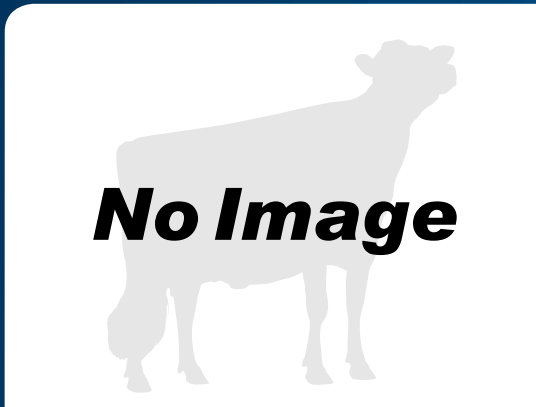
ベディグリー	ブックム × ワトソン × オーマン × ルドルフ				
父 牛	デスー 521 ブックム ET VG-88				
母 牛	デスー 199 ET VG-85 GMD				
	2-10 2x365日 M14,034kg 4.5% F638kg 3.5% P495kg				
IB-M/USA 2017/12	娘牛 5,620	牛群 1,742	TPI +2524		
	kg	%	信頼度		
乳 量	+810				
脂 肪	+66	+0.28	99%		
蛋 白	+60	+0.28	99%		
飼料効果 +203	NMS +707	CM\$ +779			
娘牛平均能力	乳量 13,224kg	脂肪量 531kg	4.0%	蛋白量 433kg	3.3%
種雄牛分娩難易度:	5.4%	信頼度 99%	観測数	19,445	
娘牛分娩難易度:	3.6%	信頼度 97%	観測数	1,417	
種雄牛死産率:	7.9%	信頼度 98%	観測数	31,159	
娘牛死産率:	5.7%	信頼度 96%	観測数	1,226	
受胎指数: -0.4	DPR: -1.1	HCR: +1.1	CCR: +0.5		
体細胞数:	+2.70	信頼度 98%			
生産寿命:	+5.0	雌牛生存能力:	-1.4		
ABS RWD®種雄牛受胎性:	★★★★★	観測数	16,359		
ABS RWD®トランジションライト™:	★★★★★				

HA gPTA 2017/12	娘牛 2,261	牛群 929	信頼度 99%	
	-2	-1	0	+1 +2
体型 P T A	1.62			
乳 器 の 構 成	1.00			
肢 蹄 の 構 成	1.66			
体 重 の 構 成	0.20			
高 さ	1.02	高 い		
強 さ	0.55	強 い		
体 の 深 さ	0.95	深 い		
泌 乳 形 質	1.58	鋭角的		
尻 の 角 度	1.17	高 い		
尻 の 幅	1.38	広 い		
後 肢 の 側 望	0.36	曲 飛		
後 肢 の 後 望	1.67	垂 直		
蹄 の 角 度	2.28	高 い		
肢 蹄 得 点	1.65	高 い		
前 乳 房 の 付 着	2.12	強 い		
後 乳 房 の 高 さ	1.66	高 い		
後 乳 房 の 幅	1.53	広 い		
懸 垂 勒 帯	0.82	弱 い		
乳 房 の 深 さ	0.95	浅 い		
前 乳 頭 の 位 置	0.26	広 い		
後 乳 頭 の 位 置	0.58	広 い		
乳 頭 の 長 さ	0.14	長 い		

※乳量・乳脂量・乳蛋白量とその率はEBV(推定育種価)表示

MILKSHAKE

29H017518 タグレーン ミルクシェイク A2/A2 72044450
96% I Born: 2012/10/30



No Image

ベディグリー	モーグル × オーマン × ジェットストリーム × トレント				
父 牛	マウントフィールド SSI DCY モーグル ET EX-93				
母 牛	タグレーン 7248 オーマン 6585				
	4-05 3x333日 M14,719kg 4.7% F697kg 3.3% P490kg				
CDCB 2017/12	娘牛 176	牛群 70	TPI +2466		
	kg	%	信頼度		
乳 量	+599				
脂 肪	+69	+0.38	94%		
蛋 白	+33	+0.12	94%		
飼料効果 +161	NMS +679		CMS +710		
娘牛平均能力	乳量 12,950kg	脂肪量 534kg	4.1%	蛋白量 414kg	3.2%
種雄牛分娩難易度:	6.2%	信頼度 98%	観測数	2,800	
娘牛分娩難易度:	5.7%	信頼度 79%	観測数	126	
種雄牛死産率:	7.6%	信頼度 95%	観測数	2,475	
娘牛死産率:	7.6%	信頼度 79%	観測数	124	
受胎指数: +3.9	DPR: +3.7	HCR: +4.0	CCR: +4.4		
体細胞数:	+2.87	信頼度 91%			
生産寿命:	+6.4	雌牛生存能力:	-0.1		
ABS RWD®種雄牛受胎性:	★★★★★		観測数	24,328	
ABS RWD®トランジションライト™:	★★★★★				

HA gPTA 2017/12	娘牛 41	牛群 19	信頼度 87%	
	-2	-1	0	+1 +2
体型 P T A	0.75			
乳 器 の 構 成	0.85			
肢 蹄 の 構 成	1.12			
体 重 の 構 成	0.44			
高 さ	0.19	低 い		
強 さ	0.03	弱 い		
体 の 深 さ	0.02	浅 い		
泌 乳 形 質	0.73	鋭角的		
尻 の 角 度	0.10	高 い		
尻 の 幅	0.16	狭 い		
後 肢 の 側 望	0.96	直 飛		
後 肢 の 後 望	1.34	垂 直		
蹄 の 角 度	0.97	高 い		
肢 蹄 得 点	0.86	高 い		
前 乳 房 の 付 着	0.56	強 い		
後 乳 房 の 高 さ	1.33	高 い		
後 乳 房 の 幅	1.22	広 い		
懸 垂 勒 帯	0.27	強 い		
乳 房 の 深 さ	0.13	浅 い		
前 乳 頭 の 位 置	1.02	狭 い		
後 乳 頭 の 位 置	0.84	狭 い		
乳 頭 の 長 さ	0.69	短 い		

※乳量・乳脂量・乳蛋白量とその率はEBV(推定育種価)表示

TYRONE

29H017658 ウィルラ タイロン ET A1/A1 72453542
99% I Born: 2013/06/26

NEW
RELEASE



娘:ダブルダイヤモンド タイロン 17244種系

ベディグリー	スーパーサイアー × シャムロック × マッセイ × ラモス		
父 牛	シーガルベイ スーパーサイアー ET EX-90		
母 牛	ウィルラ シャムロック 294 ET		
	3-04 3x305日 M13,485kg 4.4% F598kg 3.1% P417kg		
CDCB 2017/12	娘牛 101	牛群 50	TPI +2416
	kg	%	信頼度
乳 量	+910		
脂 肪	+53	+0.16	92%
蛋 白	+28	+0.00	92%
飼料効果	+126	NMS +761	CM\$ +778
娘牛平均能力	乳量 13,036kg	脂肪量 488kg	3.7% 蛋白量 403kg 3.1%
種雄牛分娩難易度:	6.4%	信頼度 99%	観測数 3,888
娘牛分娩難易度:	4.2%	信頼度 72%	観測数 70
種雄牛死産率:	6.6%	信頼度 96%	観測数 3,285
娘牛死産率:	5.0%	信頼度 72%	観測数 64
受胎指数: +2.7	DPR: +2.3	HCR: +2.7	CCR: +3.9
体細胞数:	+2.55	信頼度 88%	
生産寿命:	+9.9	雌牛生存能力:	+3.9
ABS RWD®種雄牛受胎性:	★★★★★	観測数	36,332
ABS RWD®トランジションライト™:	★★★★★		

HA gPTA 2017/12	娘牛 23	牛群 15	信頼度 86%
体型 P T A	0.08	-2 -1 0 +1 +2	
乳 器 の 構 成	0.62		
肢 蹄 の 構 成	0.62		
体 重 の 構 成	0.80		
高 さ	1.27 低 い		
強 さ	0.78 弱 い		
体 の 深 さ	1.35 浅 い		
泌 乳 形 質	0.54 粗 野		
尻 の 角 度	1.60 高 い		
尻 の 幅	0.57 狭 い		
後 肢 の 側 望	0.27 直 飛		
後 肢 の 後 望	0.42 垂 直		
蹄 の 角 度	0.48 低 い		
肢 蹄 得 点	0.36 高 い		
前 乳 房 の 付 着	0.52 強 い		
後 乳 房 の 高 さ	0.23 高 い		
後 乳 房 の 幅	0.21 広 い		
懸 垂 勒 帶	0.01 弱 い		
乳 房 の 深 さ	0.84 浅 い		
前 乳 頭 の 位 置	0.00 狭 い		
後 乳 頭 の 位 置	0.18 狭 い		
乳 頭 の 長 さ	0.88 短 い		

※乳量・乳脂量・乳蛋白量とその率はEBV(推定育種価)表示

HOMERUN P

29H016996 パインツリー ホームラン P ET A1/A2 72064036
100%NA Born: 2013/02/15

NEW
RELEASE



母:パインツリー 4184 トゥビ 4864 VG-85

ベディグリー	スーパーサイアー × トゥビ P *RC × プラネット × ショットル		
父 牛	シーガルベイ スーパーサイアー ET EX-90		
母 牛	パインツリー 4184 トゥビ 4864 VG-85		
	3-04 3x305日 M14,111kg 3.8% F543kg 3.1% P443kg		
CDCB 2017/12	娘牛 180	牛群 84	TPI +2318
	kg	%	信頼度
乳 量	+1,358		
脂 肪	+36	-0.12	94%
蛋 白	+42	+0.00	94%
飼料効果	+100	NMS +589	CM\$ +600
娘牛平均能力	乳量 13,169kg	脂肪量 480kg	3.6% 蛋白量 404kg 3.1%
種雄牛分娩難易度:	6.6%	信頼度 99%	観測数 3,105
娘牛分娩難易度:	6.5%	信頼度 83%	観測数 103
種雄牛死産率:	6.2%	信頼度 96%	観測数 2,767
娘牛死産率:	5.8%	信頼度 80%	観測数 109
受胎指数: +1.6	DPR: +1.5	HCR: +0.3	CCR: +3.1
体細胞数:	+2.73	信頼度 90%	
生産寿命:	+7.3	雌牛生存能力:	+1.8
ABS RWD®種雄牛受胎性:	★★★★★	観測数	22,475
ABS RWD®トランジションライト™:	★★★★★		

HA gPTA 2017/12	娘牛 55	牛群 35	信頼度 91%
体型 P T A	1.09	-2 -1 0 +1 +2	
乳 器 の 構 成	0.96		
肢 蹄 の 構 成	0.35		
体 重 の 構 成	1.07		
高 さ	0.92 高 い		
強 さ	1.07 強 い		
体 の 深 さ	0.61 深 い		
泌 乳 形 質	0.27 鋭角的		
尻 の 角 度	0.24 傾 斜		
尻 の 幅	0.98 広 い		
後 肢 の 側 望	0.95 直 飛		
後 肢 の 後 望	0.09 垂 直		
蹄 の 角 度	0.97 高 い		
肢 蹄 得 点	0.54 高 い		
前 乳 房 の 付 着	1.34 強 い		
後 乳 房 の 高 さ	1.69 高 い		
後 乳 房 の 幅	1.55 広 い		
懸 垂 勒 帶	0.10 弱 い		
乳 房 の 深 さ	1.38 浅 い		
前 乳 頭 の 位 置	1.33 広 い		
後 乳 頭 の 位 置	1.26 広 い		
乳 頭 の 長 さ	0.26 長 い		

※乳量・乳脂量・乳蛋白量とその率はEBV(推定育種価)表示

CANDID

29H016842 ミスター ゴールデンオークス キャンディッド ET A1/A2 70512348
99% I Born: 2012/07/16



母:ゴールデンオークス アラベル 1765 ET VG-88 GMD DOM

ベディグリー	エビック × ラモス × ショットル × モーティ		
父 牛	ジェネレーションズ エビック ET		
母 牛	ゴールデンオークス アラベル 1765 ET VG-88 GMD DOM		
	2-00 2x305日 M11,276kg 4.4% F501kg 3.1% P347kg		
CDCB 2017/12	娘牛 220	牛群 77	TPI +2248
	kg	%	信頼度
乳 量	+914		
脂 肪	+15	-0.16	95%
蛋 白	+24	-0.02	95%
飼料効果	+31	NMS +435	CM\$ +442
娘牛平均能力	乳量 12,850kg	脂肪量 474kg	3.7% 蛋白量 393kg 3.1%
種雄牛分娩難易度:	7.7%	信頼度 94%	観測数 547
娘牛分娩難易度:	6.1%	信頼度 79%	観測数 177
種雄牛死産率:	7.7%	信頼度 86%	観測数 541
娘牛死産率:	5.0%	信頼度 81%	観測数 177
受胎指数: +3.7	DPR: +4.0	HCR: +0.8	CCR: +5.5
体細胞数:	+2.61	信頼度 92%	
生産寿命:	+6.9	雌牛生存能力:	+0.6
ABS RWD®種雄牛受胎性:	★★★★★	観測数	3,006
ABS RWD®トランジションライト™:	★★★★★		

HA gPTA 2017/12	娘牛 63	牛群 32	信頼度 91%
体型 P T A	1.92	-2 -1 0 +1 +2	
乳 器 の 構 成	0.54		
肢 蹄 の 構 成	1.29		
体 重 の 構 成	1.86		
高 さ	2.70 高 い		
強 さ	2.10 強 い		
体 の 深 さ	2.16 深 い		
泌 乳 形 質	1.23 鋭角的		
尻 の 角 度	0.71 傾 斜		
尻 の 幅	0.80 広 い		
後 肢 の 側 望	0.40 直 飛		
後 肢 の 後 望	1.44 垂 直		
蹄 の 角 度	2.02 高 い		
肢 蹄 得 点	1.75 高 い		
前 乳 房 の 付 着	1.36 強 い		
後 乳 房 の 高 さ	1.87 高 い		
後 乳 房 の 幅	1.72 広 い		
懸 垂 勒 帶	0.22 強 い		
乳 房 の 深 さ	2.09 浅 い		
前 乳 頭 の 位 置	0.74 広 い		
後 乳 頭 の 位 置	1.11 広 い		
乳 頭 の 長 さ	1.60 長 い		

※乳量・乳脂量・乳蛋白量とその率はEBV(推定育種価)表示

MATCHLESS

29H016580 ペンコル マッチレス ET A1/A2 70346555
99% I Born: 2011/10/05



全兄妹:ペンコル ブックム ミスティ ET VG-88

ベディグリー	ブックム × マンオーマン × ショットル × モーティ		
父 牛	デュー 521 ブックム ET EX-90		
母 牛	ミス ゴールデンオークス メイベル ET VG-88 DOM		
	2-08 2x305日 M13,091kg 3.7% F486kg 3.2% P424kg		
CDCB 2017/12	娘牛 138	牛群 64	TPI +2275
	kg	%	信頼度
乳 量	+1,259		
脂 肪	+18	-0.22	94%
蛋 白	+38	+0.00	94%
飼料効果	+74	NMS +427	CM\$ +432
娘牛平均能力	乳量 13,046kg	脂肪量 461kg	3.5% 蛋白量 396kg 3.0%
種雄牛分娩難易度:	6.4%	信頼度 95%	観測数 988
娘牛分娩難易度:	4.2%	信頼度 76%	観測数 173
種雄牛死産率:	7.4%	信頼度 87%	観測数 912
娘牛死産率:	5.6%	信頼度 78%	観測数 160
受胎指数: +2.3	DPR: +1.8	HCR: +2.6	CCR: +3.6
体細胞数:	+2.87	信頼度 90%	
生産寿命:	+2.9	雌牛生存能力:	+0.3
ABS RWD®種雄牛受胎性:	★★★★★	観測数	4,997
ABS RWD®トランジションライト™:	★★★★★		

HA gPTA 2017/12	娘牛 68	牛群 33	信頼度 90%
体型 P T A	2.01	-2 -1 0 +1 +2	
乳 器 の 構 成	1.65		
肢 蹄 の 構 成	0.87		
体 重 の 構 成	0.57		
高 さ	1.48 高 い		
強 さ	0.83 強 い		
体 の 深 さ	0.78 深 い		
泌 乳 形 質	1.39 鋭角的		
尻 の 角 度	0.03 高 い		
尻 の 幅	1.30 広 い		
後 肢 の 側 望	0.91 曲 飛		
後 肢 の 後 望	0.95 垂 直		
蹄 の 角 度	0.64 高 い		
肢 蹄 得 点	1.17 高 い		
前 乳 房 の 付 着	1.75 強 い		
後 乳 房 の 高 さ	2.37 高 い		
後 乳 房 の 幅	2.18 広 い		
懸 垂 勒 帶	1.65 強 い		
乳 房 の 深 さ	1.57 浅 い		
前 乳 頭 の 位 置	0.53 狭 い		
後 乳 頭 の 位 置	0.92 狭 い		
乳 頭 の 長 さ	0.15 短 い		

※乳量・乳脂量・乳蛋白量とその率はEBV(推定育種価)表示



CONQUEST

29H016401 ラークレスト コンクエスト ET A1/A1 57187010
99% I Born: 2011/01/31



娘:NFD コンクエスト 6662種系

ベディグリー	ジェラード×ラモス×ショットル×アウトサイド				
父 牛	シルビュー オーマン ジェラード ET EX-94				
母 牛	ラーケレスト クリムソン ET EX-93 GMD DOM				
	5-02 2x365日 M21,042kg 5.3% F1,110kg 3.5% P735kg				
IB-M/USA 2017/12	娘牛 108	牛群 59	TPI +2139		
	kg	%	信頼度		
乳 量	+581				
脂 肪	+31	+0.08	94%		
蛋 白	+29	+0.08	94%		
飼料効果	+59	NMS +321	CMS +345		
娘牛平均能力	乳量 12,970kg	脂肪量 479kg	3.7%	蛋白量 404kg	3.1%
種雄牛分娩難易度:	7.9%	信頼度 98%	観測数 2,566		
娘牛分娩難易度:	6.1%	信頼度 77%	観測数 159		
種雄牛死産率:	7.4%	信頼度 94%	観測数 2,751		
娘牛死産率:	5.7%	信頼度 78%	観測数 145		
受胎指数: +0.9	DPR: +1.0	HCR: +0.9	CCR: +0.7		
体細胞数:	+2.89	信頼度 90%			
生産寿命:	+1.6	雌牛生存能力:	-0.5		
ABS RWD®種雄牛受胎性:	★★★	観測数	5,417		
ABS RWD®トランジションライト™:	★★★				

HA gPTA 2017/12	娘牛 53	牛群 32	信頼度 90%
体型 P T A	1.41	-2 -1 0 +1 +2	
乳 器 の 構 成	1.31		
肢 蹄 の 構 成	1.24		
体 重 の 構 成	2.78		
高 さ	1.77 高い		
強 さ	2.61 強い		
体 の 深 さ	1.98 深い		
泌 乳 形 質	0.20 粗野		
尻 の 角 度	0.66 傾斜		
尻 の 幅	1.43 広い		
後肢の側望	2.39 直飛		
後肢の後望	1.80 垂直		
蹄 の 角 度	1.93 高い		
肢 蹄 得 点	1.31 高い		
前乳房の付着	2.42 強い		
後乳房の高さ	2.32 高い		
後乳房の幅	2.13 広い		
懸 垂 勒 帯	0.03 弱い		
乳房の深さ	0.94 浅い		
前乳頭的位置	0.30 狭い		
後乳頭的位置	0.23 広い		
乳 頭 の 長 さ	0.10 短い		

※乳量・乳脂量・乳蛋白量とその率はEBV(推定育種価)表示

CONTOUR

29H016438 ラークレスト コンター ETS A2/A2 57187029
99% I Born: 2011/04/02



母:ラーケレスト シェナイル ET VG-86

ベディグリー	ビーコン×ラモス×アウトサイド×シェラー				
父 牛	エンドロード ビーコン ET EX-90				
母 牛	ラーケレスト シェナイル ET VG-86 DOM				
	7-06 2x365日 M15,078kg 4.5% F683kg 3.2% P487kg				
CDCB 2017/12	娘牛 79	牛群 53	TPI +2226		
	kg	%	信頼度		
乳 量	+199				
脂 肪	+29	+0.18	93%		
蛋 白	+15	+0.08	93%		
飼料効果	+60	NMS +427	CMS +446		
娘牛平均能力	乳量 12,483kg	脂肪量 464kg	3.7%	蛋白量 384kg	3.1%
種雄牛分娩難易度:	7.4%	信頼度 92%	観測数 444		
娘牛分娩難易度:	6.0%	信頼度 74%	観測数 137		
種雄牛死産率:	8.8%	信頼度 83%	観測数 404		
娘牛死産率:	6.2%	信頼度 73%	観測数 119		
受胎指数: +3.1	DPR: +3.0	HCR: +1.7	CCR: +4.7		
体細胞数:	+2.90	信頼度 88%			
生産寿命:	+4.6	雌牛生存能力:	+2.5		
ABS RWD®種雄牛受胎性:	★★★			観測数	1,349
ABS RWD®トランジションライト™:	★★★★				

HA gPTA 2017/12	娘牛 39	牛群 25	信頼度 89%
体型 P T A	1.42	-2 -1 0 +1 +2	
乳 器 の 構 成	1.51		
肢 蹄 の 構 成	1.47		
体 重 の 構 成	0.68		
高 さ	0.67 高い		
強 さ	0.57 強い		
体 の 深 さ	0.30 深い		
泌 乳 形 質	0.06 鋭角的		
尻 の 角 度	0.20 傾斜		
尻 の 幅	0.69 広い		
後肢の側望	0.90 直飛		
後肢の後望	1.71 垂直		
蹄 の 角 度	1.50 高い		
肢 蹄 得 点	1.38 高い		
前乳房の付着	1.85 強い		
後乳房の高さ	1.83 高い		
後乳房の幅	1.68 広い		
懸 垂 勒 帯	1.09 強い		
乳房の深さ	1.53 浅い		
前乳頭的位置	1.01 狭い		
後乳頭的位置	0.51 狭い		
乳 頭 の 長 さ	0.61 短い		

※乳量・乳脂量・乳蛋白量とその率はEBV(推定育種価)表示

LA-BRON

29H016701 レディースマナー グラフ ラブロン ET A1/A2 71592921
99%NA Born: 2012/03/27



娘:レディースマナー L-B ジンジャーリー EX-90

ベディグリー		グラフィーティ×スーパー×ショットル×アールン			
父 牛	レディスマナー RD グラフィーティ ET VG-87				
母 牛	グレントクティン スーパー ラベナ ET EX-90 DOM				
4-08 2x365日		M 14,052kg	4.1%	F 572kg	3.1% P 433kg
CDCB 2017/12	娘牛	1,297	牛群	367	TPI +2468
	乳量	kg	脂肪	%	信頼度
乳 量	+1,131				
脂 肪	+57				
蛋 白	+41				
飼料効果	+150	NMS	+681	CM\$	+701
娘牛平均能力	乳量	13,668kg	脂肪量	519kg	3.8% 蛋白量 424kg 3.1%
種雄牛分娩難易度:	8.2%	信頼度	98%	観測数	3,278
娘牛分娩難易度:	7.5%	信頼度	94%	観測数	761
種雄牛死産率:	7.9%	信頼度	94%	観測数	2,377
娘牛死産率:	6.0%	信頼度	91%	観測数	454
受胎指数: +2.5	DPR: +1.9	HCR: +3.2	CCR: +3.7		
体細胞数:	+2.76	信頼度	98%		
生産寿命:	+5.8	雌牛生存能力:	+2.3		
ABS RWD®種雄牛受胎性:	★★★			観測数	12,738
ABS RWD®トランジションライト™:	★★★★				

HA gPTA 2017/12	娘牛 474	牛群 162	信頼度 97%
体型 P T A	1.11	-2 -1 0 +1 +2	
乳 器 の 構 成	1.37		
肢 蹄 の 構 成	1.05		
体 重 の 構 成	0.40		
高 さ	0.37 高い		
強 さ	0.12 弱い		
体 の 深 さ	0.06 浅い		
泌 乳 形 質	1.07 鋭角的		
尻 の 角 度	0.66 傾斜		
尻 の 幅	0.62 広い		
後肢の側望	2.20 曲飛		
後肢の後望	1.25 垂直		
蹄 の 角 度	0.04 低い		
肢 蹄 得 点	1.08 高い		
前乳房の付着	1.13 強い		
後乳房の高さ	1.89 高い		
後乳房の幅	1.74 広い		
懸 垂 勒 帯	1.64 強い		
乳房の深さ	0.72 浅い		
前乳頭的位置	1.31 狭い		
後乳頭的位置	1.55 狭い		
乳 頭 の 長 さ	0.63 長い		

※乳量・乳脂量・乳蛋白量とその率はEBV(推定育種価)表示

ANDERSON

29H016222 ビジョンジェン SHF アンダーソン ET A2/A2 69314961
99% I Born: 2010/09/20



娘:OCD アンダーソン 28846

ベディグリー	フレディー × ジェットストリーム × アウトサイド × ギボン				
父 牛	パッジャブラフ ファニー フレディー				
母 牛	アップルイス ジェットストリーム アルダ ET VG-85 DOM				
	5-05 2x305日 M11,331kg 3.7% F420kg 3.1% P352kg				
CDCB 2017/12	娘牛 920	牛群 204	TPI +2149		
	kg	%	信頼度		
乳 量	+438				
脂 肪	+42	+0.22	99%		
蛋 白	+15	+0.02	99%		
飼料効果	+59	NMS +374	CMS +381		
娘牛平均能力	乳量 12,779kg	脂肪量 496kg	3.9%	蛋白量 392kg	3.1%
種雄牛分娩難易度:	6.2%	信頼度 99%	観測数 4,879		
娘牛分娩難易度:	6.9%	信頼度 94%	観測数 1,308		
種雄牛死産率:	7.7%	信頼度 97%	観測数 3,526		
娘牛死産率:	7.8%	信頼度 93%	観測数 1,091		
受胎指数: +0.9	DPR: +0.1	HCR: +3.1	CCR: +1.6		
体細胞数:	+2.85	信頼度 98%			
生産寿命:	+3.0	雌牛生存能力:	+0.4		
ABS RWD®種雄牛受胎性:	★★★★		観測数 18,887		
ABS RWD®トランジションライト™:	★★★★★				

HA gPTA 2017/12	娘牛 244	牛群 73	信頼度 96%
体型 P T A	0.96	-2 -1 0 +1 +2	
乳 器 の 構 成	2.26		
肢 蹄 の 構 成	0.95		
体 重 の 構 成	1.75		
高 さ	1.24 高い		
強 さ	0.96 強い		
体 の 深 さ	0.56 浅い		
泌 乳 形 質	1.66 粗野		
尻 の 角 度	0.58 傾斜		
尻 の 幅	0.21 広い		
後肢の側望	2.86 直飛		
後肢の後望	1.64 垂直		
蹄 の 角 度	2.38 高い		
肢 蹄 得 点	0.77 高い		
前乳房の付着	3.41 強い		
後乳房の高さ	2.20 高い		
後乳房の幅	2.02 広い		
懸 垂 勒 帯	0.95 強い		
乳房の深さ	3.40 浅い		
前乳頭的位置	1.97 狭い		
後乳頭的位置	1.46 狭い		
乳 頭 の 長 さ	1.62 短い		

※乳量・乳脂量・乳蛋白量とその率はEBV(推定育種価)表示

CAPTIVATE

29H016939 デスー 11528 キャプティベイト ET A2/A2 71813114
100%NA Born: 2012/10/19



娘:ヨハン キャプティベイト 27367種系

ベディグリー	モーグル×トリガー×プラネット×オーマン		
父 牛	マウントフィールド SSI DCY モーグル ET EX-93		
母 牛	デスー 392 ET VG-85 DOM		
	3-08 3x345日 M20,149kg 3.3% F659kg 3.0% P612kg		
CDCB 2017/12	娘牛 104	牛群 47	TPI +2492
	kg	%	信頼度
乳 量	+956		
脂 肪	+66	+0.24	93%
蛋 白	+43	+0.10	93%
飼料効果	+173	NMS +630	CM\$ +658
娘牛平均能力	乳量 13,062kg	脂肪量 500kg	3.8% 蛋白量 410kg 3.1%
種雄牛分娩難易度:	6.5%	信頼度 90%	観測数 296
娘牛分娩難易度:	5.7%	信頼度 75%	観測数 105
種雄牛死亡率:	7.0%	信頼度 78%	観測数 245
娘牛死亡率:	5.7%	信頼度 76%	観測数 87
受胎指数: +0.7	DPR: +0.2	HCR: +2.0	CCR: +1.1
体細胞数:	+2.90	信頼度 89%	
生産寿命:	+2.8	雌牛生存能力:	-2.0
ABS RWD®種雄牛受胎性:	★★★★	観測数	868
ABS RWD®トランジションライト™:	★★★		

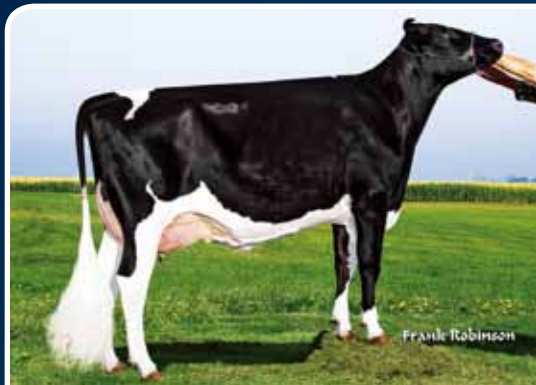
HA gPTA 2017/12	娘牛 32	牛群 15	信頼度 88%
体型 P T A	2.00	-2 -1 0 +1 +2	
乳 器 の 構 成	2.41		
肢 蹄 の 構 成	2.13		
体 重 の 構 成	0.61		
高 さ	0.58 高 い		
強 さ	0.00 強 い		
体 の 深 さ	0.60 深 い		
泌 乳 形 質	1.89 鋭角的		
尻 の 角 度	0.85 高 い		
尻 の 幅	0.56 広 い		
後 肢 の 側 望	0.15 直 飛		
後 肢 の 後 望	2.51 垂 直		
蹄 の 角 度	1.41 高 い		
肢 蹄 得 点	2.00 高 い		
前 乳 房 の 付 着	2.50 強 い		
後 乳 房 の 高 さ	3.30 高 い		
後 乳 房 の 幅	3.04 広 い		
懸 垂 勒 帯	1.38 強 い		
乳 房 の 深 さ	1.64 浅 い		
前 乳 頭 の 位 置	1.43 狭 い		
後 乳 頭 の 位 置	1.38 狭 い		
乳 頭 の 長 さ	0.98 短 い		

※乳量・乳脂量・乳蛋白量とその率はEBV(推定育種価)表示



MESSIAH

29H016200 MR ゴールデンオークス メサイア ET A1/A2 68771348
99%NA Born: 2010/08/08



娘:デーリィ エイブ メサイア 11170種系 VG-88

ベディグリー	フレディー×シットル×モーディー×マーシャル		
父 牛	バツジャーブラフ ファニー フレディー		
母 牛	ゴールデンオークス S マーベラ ET VG-89 GMD DOM		
	2-00 2x365日 M14,325kg 4.2% F599kg 3.0% P430kg		
CDCB 2017/12	娘牛 173	牛群 74	TPI +2147
	kg	%	信頼度
乳 量	+1,135		
脂 肪	+47	+0.04	95%
蛋 白	+30	-0.02	95%
飼料効果	+81	NMS +320	CM\$ +317
娘牛平均能力	乳量 13,357kg	脂肪量 497kg	3.7% 蛋白量 404kg 3.0%
種雄牛分娩難易度:	7.7%	信頼度 99%	観測数 8,420
娘牛分娩難易度:	5.4%	信頼度 80%	観測数 262
種雄牛死亡率:	6.8%	信頼度 97%	観測数 6,735
娘牛死亡率:	5.2%	信頼度 82%	観測数 237
受胎指数: +1.5	DPR: +1.4	HCR: +1.4	CCR: +2.0
体細胞数:	+2.88	信頼度 92%	
生産寿命:	+0.3	雌牛生存能力:	-4.6
ABS RWD®種雄牛受胎性:	★★★★	観測数	17,723
ABS RWD®トランジションライト™:	★★★★		

HA gPTA 2017/12	娘牛 49	牛群 25	信頼度 90%
体型 P T A	1.09	-2 -1 0 +1 +2	
乳 器 の 構 成	0.50		
肢 蹄 の 構 成	1.62		
体 重 の 構 成	2.12		
高 さ	1.54 高 い		
強 さ	1.92 強 い		
体 の 深 さ	1.14 深 い		
泌 乳 形 質	0.06 粗 野		
尻 の 角 度	0.61 高 い		
尻 の 幅	1.53 広 い		
後 肢 の 側 望	2.18 直 飛		
後 肢 の 後 望	1.98 垂 直		
蹄 の 角 度	2.98 高 い		
肢 蹄 得 点	1.56 高 い		
前 乳 房 の 付 着	1.27 強 い		
後 乳 房 の 高 さ	1.31 高 い		
後 乳 房 の 幅	1.21 広 い		
懸 垂 勒 帯	0.41 弱 い		
乳 房 の 深 さ	0.79 浅 い		
前 乳 頭 の 位 置	0.25 広 い		
後 乳 頭 の 位 置	0.23 広 い		
乳 頭 の 長 さ	1.33 長 い		

※乳量・乳脂量・乳蛋白量とその率はEBV(推定育種価)表示



DORADA

29H016324 レディスマナー OBS ドラダ ET A2/A2 70247020
100% NA Born: 2010/12/21



娘:レディスマナー ドラダ ワイン VG-86

ベディグリー	オブザーバー×ゴールドウィン×アレン×ダーハム		
父 牛	デスー オブザーバー ET EX-91		
母 牛	レディスマナー アラスドラ ET EX-94 DOM		
	5-08 2x365日 M18,616kg 4.7% F883kg 3.2% P599kg		
IB-M/USA 2017/12	娘牛 131	牛群 105	TPI +2058
	kg	%	信頼度
乳 量	+296		
脂 肪	+14	+0.02	91%
蛋 白	+15	+0.06	91%
飼料効果	+63	NMS +329	CM\$ +340
娘牛平均能力	乳量 - kg	脂肪量 - kg - %	蛋白量 - kg - %
種雄牛分娩難易度:	5.3%	信頼度 88%	観測数 717
娘牛分娩難易度:	6.2%	信頼度 78%	観測数 4
種雄牛死亡率:	6.3%	信頼度 77%	観測数 713
娘牛死亡率:	8.4%	信頼度 74%	観測数 4
受胎指数: +0.1	DPR: +0.1	HCR: -0.1	CCR: +0.2
体細胞数:	+3.02	信頼度 89%	
生産寿命:	+3.8	雌牛生存能力:	+0.3
ABS RWD®種雄牛受胎性:	★	観測数	795
ABS RWD®トランジションライト™:	★★★		

HA gPTA 2017/12	娘牛 102	牛群 74	信頼度 86%
体型 P T A	2.05	-2 -1 0 +1 +2	
乳 器 の 構 成	2.51		
肢 蹄 の 構 成	0.87		
体 重 の 構 成	1.38		
高 さ	0.06 低 い		
強 さ	0.63 弱 い		
体 の 深 さ	0.03 浅 い		
泌 乳 形 質	2.02 鋭角的		
尻 の 角 度	0.08 傾 斜		
尻 の 幅	0.24 広 い		
後 肢 の 側 望	1.41 曲 飛		
後 肢 の 後 望	0.50 垂 直		
蹄 の 角 度	0.51 低 い		
肢 蹄 得 点	1.01 高 い		
前 乳 房 の 付 着	3.39 強 い		
後 乳 房 の 高 さ	2.54 高 い		
後 乳 房 の 幅	2.34 広 い		
懸 垂 勒 帯	1.52 強 い		
乳 房 の 深 さ	2.38 浅 い		
前 乳 頭 の 位 置	2.45 狭 い		
後 乳 頭 の 位 置	1.69 狭 い		
乳 頭 の 長 さ	2.21 短 い		

※乳量・乳脂量・乳蛋白量とその率はEBV(推定育種価)表示



ISADOR

29H016319 ペンイングランド イザドー A1/A2 68551638
99%I Born: 2010/11/21



娘:エンチャンテッド イザドー 677種系

ベディグリー	スーパ×マック×ジェットストリーム×オリオン		
父 牛	シャーレスデール スーパステーション ET		
母 牛	ペンイングランド ジョー 5556 VG-87 DOM		
	4-09 3x365日 M17,903kg 3.3% F600kg 2.9% P526kg		
CDCB 2017/12	娘牛 224	牛群 99	TPI +2155
	kg	%	信頼度
乳 量	+647		
脂 肪	+23	+0.00	96%
蛋 白	+25	+0.04	96%
飼料効果	+87	NMS +446	CM\$ +460
娘牛平均能力	乳量 13,173kg	脂肪量 498kg	3.8% 蛋白量 403kg 3.1%
種雄牛分娩難易度:	6.1%	信頼度 99%	観測数 3,761
娘牛分娩難易度:	4.6%	信頼度 85%	観測数 527
種雄牛死亡率:	7.2%	信頼度 95%	観測数 2,619
娘牛死亡率:	5.8%	信頼度 84%	観測数 376
受胎指数: +1.6	DPR: +2.1	HCR: +0.6	CCR: +1.0
体細胞数:	+2.89	信頼度 93%	
生産寿命:	+4.0	雌牛生存能力:	+1.8
ABS RWD®種雄牛受胎性:	★★★★	観測数	18,062
ABS RWD®トランジションライト™:	★★★★		

HA gPTA 2017/12	娘牛 79	牛群 37	信頼度 91%
体型 P T A	0.68	-2 -1 0 +1 +2	
乳 器 の 構 成	1.48		
肢 蹄 の 構 成	0.42		
体 重 の 構 成	1.13		
高 さ	0.85 低 い		
強 さ	0.92 弱 い		
体 の 深 さ	1.11 浅 い		
泌 乳 形 質	0.15 鋭角的		
尻 の 角 度	1.55 高 い		
尻 の 幅	0.66 狭 い		
後 肢 の 側 望	2.34 曲 飛		
後 肢 の 後 望	0.00 垂 直		
蹄 の 角 度	0.27 低 い		
肢 蹄 得 点	0.32 高 い		
前 乳 房 の 付 着	1.54 強 い		
後 乳 房 の 高 さ	1.41 高 い		
後 乳 房 の 幅	1.30 広 い		
懸 垂 勒 帯	0.84 強 い		
乳 房 の 深 さ	0.92 浅 い		
前 乳 頭 の 位 置	2.00 狭 い		
後 乳 頭 の 位 置	1.69 狭 い		
乳 頭 の 長 さ	1.02 短 い		

※乳量・乳脂量・乳蛋白量とその率はEBV(推定育種価)表示



MAUI

29HO16017 モーニングビュー マウイ ET A1/A2 68654441
100%NA Born: 2010/02/22



娘:タグレーン 8357 マウイ 7241

ベディグリー	スーパー×ショットル×フィンリー×ダーハム				
父牛	ジャーレスデル スーパースティション ET				
母牛	モーニングビュー ショットル マウイ ET EX-90 DOM				
	4-08 2x365日 M16,919kg 3.8% F639kg 3.2% P540kg				
CDCB 2017/12	娘牛 917	牛群 250	TPI +2263		
	kg	%	信頼度		
乳量	+1,159				
脂肪	+35	-0.06	99%		
蛋白	+39	+0.04	99%		
飼料効果 +101	NMS +473		CMS +487		
娘牛平均能力	乳量 13,274kg	脂肪量 494kg	3.7%	蛋白量 410kg	3.1%
種雄牛分娩難易度:	6.3%	信頼度 99%	観測数	9,238	
娘牛分娩難易度:	6.0%	信頼度 94%	観測数	1,407	
種雄牛死亡率:	7.6%	信頼度 98%	観測数	7,215	
娘牛死亡率:	4.9%	信頼度 94%	観測数	1,223	
受胎指数: +2.7	DPR: +2.7	HCR: +2.4	CCR: +2.9		
体細胞数:	+2.80	信頼度 98%			
生産寿命:	+3.8	雌牛生存能力:	-1.3		
ABS RWD®種雄牛受胎性:	★★★	観測数	24,178		
ABS RWD®トランジションライト™:	★★★				

HA gPTA 2017/12	娘牛 165	牛群 72	信頼度 95%		
	-2	-1	0	+1	+2
体型 P T A	1.36				
乳器の構成	0.97				
肢蹄の構成	0.55				
体重の構成	0.74				
高さ	1.54	高い			
強さ	0.81	強い			
体の深さ	0.79	深い			
泌乳形質	1.21	鋭角的			
尻の角度	1.00	高い			
尻の幅	1.80	広い			
後肢の側望	1.63	曲飛			
後肢の後望	0.89	X 状			
蹄の角度	0.73	高い			
肢蹄得点	0.14	低い			
前乳房の付着	1.83	強い			
後乳房の高さ	1.49	高い			
後乳房の幅	1.37	広い			
懸垂韧带	0.09	強い			
乳房の深さ	1.30	浅い			
前乳頭的位置	0.52	狭い			
後乳頭的位置	0.03	狭い			

※乳量・乳脂量・乳蛋白量とその率はEBV(推定育種価)表示



雄雄判別精液

BALSTER

29HO14868 ブレマー バルスター ET A1/A1 64582824
98%I Born: 2009/06/03



娘:キーファー バルスター 3058種系

ベディグリー	サンディ×ジェットストリーム×アウトサイド×ダーハム				
父 牛	サンディバレー タレント ET				
母 牛	レーガンクレストロブ JS BRI ET				
	2-08 2x365日 M 15,200kg 3.7% F 561kg 3.0% P 451kg				
CDCB 2017/12	娘牛 339	牛群 105	TPI +2057		
	kg	%	信頼度		
乳 量	+724				
脂 肪	+29	+0.02	97%		
蛋 白	+19	-0.02	97%		
飼料効果	+75	NMS +361	CMS +354		
娘牛平均能力	乳量 12,992kg	脂肪量 483kg	3.7%	蛋白量 397kg	3.1%
種雄牛分娩難易度:	6.1%	信頼度 99%	観測数	4,785	
娘牛分娩難易度:	8.3%	信頼度 86%	観測数	512	
種雄牛死亡率:	6.1%	信頼度 97%	観測数	4,118	
娘牛死亡率:	5.7%	信頼度 88%	観測数	453	
受胎指数: +1.3	DPR: +1.0	HCR: +2.3	CCR: +1.5		
体細胞数:	+3.08	信頼度 94%			
生産寿命:	+2.5	雌牛生存能力:	+0.0		
ABS RWD®種雄牛受胎性:	★★★★★	観測数	21,309		
ABS RWD®トランジションライト™:	★				

HA gPTA 2017/12	娘牛 76	牛群 28	信頼度 90%				
		-2	-1	0	+1	+2	
体型 P T A	0.66						
乳器の構成	1.61						
肢蹄の構成	1.05						
体重の構成	0.68						
高さ	0.75 低い						
強さ	0.72 弱い						
体の深さ	0.86 浅い						
泌乳形質	0.05 鋭角的						
尻の角度	2.01 高い						
尻の幅	0.62 広い						
後肢の側望	0.72 直飛						
後肢の後望	0.57 垂直						
蹄の角度	1.17 高い						
肢蹄得点	0.82 高い						
前乳房の付着	1.40 強い						
後乳房の高さ	1.85 高い						
後乳房の幅	1.70 広い						
懸垂韧带	0.94 強い						
乳房の深さ	1.15 浅い						
前乳頭的位置	1.14 狭い						
後乳頭的位置	1.17 狭い						

※乳量・乳脂量・乳蛋白量とその率はEBV(推定育種価)表示



雄雄判別精液

HATTRICK

629HO17507 デスー 11737 ハットトリック ET A1/A1 71813323
100%NA Born: 2013/04/30



祖母:レディスマナー ブラネット ジャキーラ ET VG-87

ベディグリー	デイ×ロバスト×ブラネット×ショットル				
父 牛	ミニガンヒルズ デイ ET				
母 牛	デスー 1209 ET VG-87 DOM				
	2-00 3x365日 M15,645kg 4.1% F643kg 3.4% P532kg				
IB-M/USA 2017/12	娘牛 68	牛群 52	TPI +2407		
	kg	%	信頼度		
乳 量	+1,199				
脂 肪	+34	-0.10	88%		
蛋 白	+37	+0.00	88%		
飼料効果 +100	NMS +629		CMS +640		
娘牛平均能力	乳量 - kg	脂肪量 - kg	- %	蛋白量 - kg	- %
種雄牛分娩難易度:	7.2%	信頼度 95%	観測数	1,304	
娘牛分娩難易度:	4.1%	信頼度 73%	観測数		
種雄牛死亡率:	7.7%	信頼度 88%	観測数	1,166	
娘牛死亡率:	4.6%	信頼度 68%	観測数		
受胎指数: +2.4	DPR: +2.1	HCR: +2.6	CCR: +3.0		
体細胞数:	+2.72	信頼度 86%			
生産寿命:	+7.7	雌牛生存能力:	+2.0		
ABS RWD®種雄牛受胎性:	NA		観測数		
ABS RWD®トランジションライト™:	★★★★★				

HA gPTA 2017/12	娘牛 39	牛群 28	信頼度 83%			
	-2	-1	0	+1	+2	
体型 P T A	1.48					
乳器の構成	1.49					
肢蹄の構成	0.74					
体重の構成	0.21					
高さ	0.80	高い				
強さ	0.31	強い				
体の深さ	0.08	深い				
泌乳形質	0.46	鋭角的				
尻の角度	0.39	高い				
尻の幅	0.05	広い				
後肢の側望	0.71	曲飛				
後肢の後望	0.65	垂直				
蹄の角度	0.43	高い				
肢蹄得点	0.92	高い				
前乳房の付着	2.02	強い				
後乳房の高さ	1.61	高い				
後乳房の幅	1.48	広い				
懸垂韧带	1.30	強い				
乳房の深さ	1.51	浅い				
前乳頭的位置	1.48	狭い				
後乳頭的位置	1.13	狭い				
乳頭の長さ	0.21	短い				

※乳量・乳脂量・乳蛋白量とその率はEBV(推定育種価)表示



雄雄判別精液



ABS 雄雄判別精液

分娩難易度

5.2%

PESKY

529HO16650 ウェルカム アーミテージ ペスキー ET A1/A2 70750578
99%NA Born: 2012/01/26



娘:サウスフィールド ペスキー 20668種系

ベディグリー	アーミテージ×ホセ×オーマン×アールン				
父 牛	RMW アーミテージ				
母 牛	ウェルカム ホセ パンゼイ ET VG-86 DOM				
	2-03 3x365日 M 11,109kg 4.8% F 538kg 3.7% P 410kg				
IB-M/USA 2017/12	娘牛 3,322	牛群 723	TPI +2392		
	kg	%	信頼度		
乳 量	+984				
脂 肪	+59	+0.18	99%		
蛋 白	+50	+0.16	99%		
飼料効果 +172	NMS +629		CMS +671		
娘牛平均能力	乳量 13,449kg	脂肪量 513kg	3.8%	蛋白量 424kg	3.2%
種雄牛分娩難易度:	5.6%	信頼度 99%	観測数	10,698	
娘牛分娩難易度:	4.1%	信頼度 93%	観測数	938	
種雄牛死亡率:	5.2%	信頼度 97%	観測数	7,047	
娘牛死亡率:	3.4%	信頼度 94%	観測数	892	
受胎指数: +2.8	DPR: +3.3	HCR: +0.9	CCR: +2.7		
体細胞数:	+2.83	信頼度 97%			
生産寿命:	+2.5	雌牛生存能力:	-0.4		
ABS RWD®種雄牛受胎性:	NA		観測数	-	
ABS RWD®トランジションライト™:	★★★★★				

HA gPTA 2017/12	娘牛 753	牛群 260	信頼度 95%				
			-2	-1	0	+1	+2
体型 P T A	0.35						
乳器の構成	0.14						
肢蹄の構成	0.24						
体重の構成	0.17						
高さ	1.27	高い					
強さ	0.05	弱い					
体の深さ	0.01	深い					
泌乳形質	0.99	鋭角的					
尻の角度	0.40	傾斜					
尻の幅	0.22	広い					
後肢の側望	0.14	直飛					
後肢の後望	0.19	X 状					
蹄の角度	0.51	高い					
肢蹄得点	0.64	高い					
前乳房の付着	0.41	弱い					
後乳房の高さ	0.85	高い					
後乳房の幅	0.78	広い					
懸垂韧带	0.28	強い					
乳房の深さ	0.44	浅い					
前乳頭的位置	0.34	狭い					
後乳頭的位置	0.51	狭い					
乳頭の長さ	0.45	長い					

※乳量・乳脂量・乳蛋白量とその率はEBV(推定育種価)表示



ABS 雄雄判別精液

分娩難易度

3.6%



種雄牛ラインアップ

2017年12月

HOLSTEIN

	乳量 (kg)	信頼度	脂肪量 (kg)	脂肪率 (%)	蛋白量 (kg)	蛋白率 (%)	飼料効果	娘牛/牛群	体型	信頼度	乳器COMP	肢蹄COMP	体重COMP	分娩難易度 (%)	生産寿命	受胎指数	体細胞数	NETMERIT	TP総合指数	ペディグリー (父牛×母の父)	ページ
29H017553 ジョースーパー Sexcel	2,911	99	93	-0.12	82	-0.06	232	1,562 / 333	1.36	97	1.03	-0.36	1.22	7.3	6.5	1.4	2.92	941	2757	スーパーサイアー × ビーコン	1
29H016909 コマンダー SEXATION	1,295	97	76	0.22	53	0.10	190	1,171 / 632	2.64	95	2.52	1.39	0.35	7.6	4.2	1.0	2.84	726	2627	モーグル × オブザーバー	1
29H017573 シルバー	1,107	99	79	0.30	45	0.10	176	1,133 / 318	2.40	97	2.85	2.25	0.78	8.2	4.7	0.1	2.86	717	2608	モーグル × スノーマン	5
29H016962 ムーンレイカー	1,221	97	75	0.24	44	0.04	186	400 / 110	1.94	91	2.32	1.65	-0.89	5.4	6.6	1.8	3.06	793	2606	モーグル × ボクスター	2
29H016667 トップシー SEXATION Sexcel	1,325	99	73	0.18	56	0.12	187	2,831 / 623	1.89	96	1.52	1.29	0.84	6.3	5.8	0.0	2.72	761	2586	ブッケム × ワトソン	2
29H017550 ブラックゴールド Sexcel	1,246	95	72	0.20	50	0.10	187	205 / 87	1.69	90	1.12	1.78	-0.38	7.1	5.7	2.8	3.17	742	2573	ヌメロウノ × ロバスト	3
29H016955 モントレー SEXATION Sexcel	639	99	44	0.16	34	0.12	117	1,348 / 450	3.34	97	2.82	1.68	0.50	6.4	6.1	2.2	3.01	641	2549	マッカチェン × ロバスト	3
29H016714 バリスト SEXATION	810	99	66	0.28	60	0.28	203	5,620 / 1,742	1.62	99	1.00	1.66	0.20	5.4	5.0	-0.4	2.70	707	2524	ブッケム × ワトソン	5
29H016888 MVP	484	98	62	0.36	38	0.18	157	1,305 / 374	1.94	95	2.28	1.46	0.15	6.2	5.2	1.6	2.85	654	2506	モーグル × ブラネット	4
29H016887 ニルバーナ	1,597	96	59	0.00	58	0.06	172	319 / 120	1.64	89	1.89	0.90	0.23	7.7	5.3	-0.1	2.73	705	2505	モーグル × ブラネット	—
29H016939 キャプティベイト	956	93	66	0.24	43	0.10	173	104 / 47	2.00	88	2.41	2.13	-0.61	6.5	2.8	0.7	2.90	630	2492	モーグル × トリガー	8
29H016701 ラブロン	1,131	99	57	0.12	41	0.04	150	1,297 / 367	1.11	97	1.37	1.05	-0.40	8.2	5.8	2.5	2.76	681	2468	グラフィーティ × スーパー	7
29H017518 ミルクシェイク SEXATION Sexcel	599	94	69	0.38	33	0.12	161	176 / 70	0.75	87	0.85	1.12	-0.44	6.2	6.4	3.9	2.87	679	2466	モーグル × オーマン	5
29H017576 ドリームウィーパー SEXATION Sexcel	1,116	93	22	-0.16	34	0.00	64	129 / 70	1.96	87	2.22	0.87	1.25	6.9	8.0	3.8	2.74	622	2462	スーパーサイアー × ミティオ	4
29H000906 アーバー RED SEXATION	601	77	46	0.20	27	0.08	116	G / G	1.90	76	1.87	1.12	-0.39	4.9	6.9	3.1	2.86	667	2454	アットワーク *RC × シンパティコ *RC	14
29H017658 タイロン	910	92	53	0.16	28	0.00	126	101 / 50	0.08	86	0.62	0.62	-0.80	6.4	9.9	2.7	2.55	761	2416	デイ × ロバス	6
629H017507 ハットトリック SEXATION Sexcel	1,199	88	34	-0.10	37	0.00	100	68 / 52	1.48	83	1.49	0.74	0.21	7.2	7.7	2.4	2.72	629	2407	スーパーサイアー × シヤムロック	9
529H016650 ベスキー SEXATION	984	99	59	0.18	50	0.16	172	3,322 / 723	0.35	95	0.14	0.24	-0.17	5.6	2.5	2.8	2.83	629	2392	アーミテージ × ホセ	9
29H017503 メリック SEXATION Sexcel	1,041	95	54	0.12	26	-0.04	104	403 / 215	3.11	92	3.10	1.97	0.63	8.1	0.8	0.1	2.77	439	2361	モーグル × マンオーマン	—
29H016996 ホームラン P	1,358	94	36	-0.12	42	0.00	100	180 / 84	1.09	91	0.96	0.35	1.07	6.6	7.3	1.6	2.73	589	2318	スーパーサイアー × トッピブ	6
29H016322 ハースト SEXATION	255	97	26	0.14	23	0.12	66	306 / 123	1.35	92	1.98	1.29	1.20	7.8	5.3	2.9	2.64	498	2318	ドロシー × オーマン	—
29H016580 マッチレス	1,259	94	18	-0.22	38	0.00	74	138 / 64	2.01	90	1.65	0.87	0.57	6.4	2.9	2.3	2.87	427	2275	ブッケム × マンオーマン	6
29H016017 マウイ SEXATION	1,159	99	35	-0.06	39	0.04	101	917 / 250	1.36	95	0.97	-0.55	0.74	6.3	3.8	2.7	2.80	473	2263	スーパー × ショットル	9
29H014888 ボンボソ	907	98	44	0.08	32	0.02	103	599 / 143	0.20	91	0.30	0.50	0.75	10.0	6.3	1.8	2.61	556	2256	マッセイ × ラモス	—
29H014684 ギャロン	1,426	99	33	-0.16	34	-0.08	106	1,088 / 311	0.42	97	0.36	-0.20	-1.38	7.6	6.7	4.0	2.87	568	2255	ジープズ × ゴールドウィン	—
29H016842 キャンディッド	914	95	15	-0.16	24	-0.02	31	220 / 77	1.92	91	0.54	1.29	1.86	7.7	6.9	3.7	2.61	435	2248	エビック × ラモス	6
29H016438 コンター	199	93	29	0.18	15	0.08	60	79 / 53	1.42	89	1.51	1.47	0.68	7.4	4.6	3.1	2.90	427	2226	ビーコン × ラモス	7
529H014968 ブランパー SEXATION	1,317	99	41	-0.06	34	-0.06	117	2,141 / 235	0.99	93	1.11	0.11	-1.19	6.2	5.5	-0.3	2.80	539	2211	ブラネット × ショットル	—
29H016251 ディーン	1,241	99	9	-0.28	34	-0.02	65	4,171 / 838	0.58	98	1.22	0.84	-0.27	7.7	6.1	3.2	2.89	449	2193	スーパー × トイストーリー	—
29H016421 ディネロ	2,055	93	42	-0.28	47	-0.12	120	93 / 48	1.12	91	0.23	1.24	-0.17	7.8	3.3	0.6	3.10	445	2182	リッチマン × ダイハード	—
29H016319 イザドー	647	96	23	0.00	25	0.04	87	224 / 99	0.68	91	1.48	0.42	-1.13	6.1	4.0	1.6	2.89	446	2155	スーパー × マック	8
29H016222 アンダーソン	438	99	42	0.22	15	0.02	59	920 / 204	0.96	96	2.26	0.95	1.75	6.2	3.0	0.9	2.85	374	2149	フレディー × ジェットストリーム	7
29H016200 メサイア	1,135	95	47	0.04	30	-0.02	81	173 / 74	1.09	90	0.50	1.62	2.12	7.7	0.3	1.5	2.88	320	2147	フレディー × ショットル	8
29H014872 ジャーウィン	320	97	58	0.38	19	0.08	111	681 / 215	0.74	93	0.56	0.95	0.42	5.3	-0.3	2.1	2.94	368	2141	フレディー × ゴールドウィン	—
29H016401 コンケスト SEXATION	581	94	31	0.08	29	0.08	59	108 / 59	1.41	90	1.31	1.24	2.78	7.9	1.6	0.9	2.89	321	2139	ジェラード × ラモス	7
29H014961 アーミテージ	708	99	36	0.08	25	0.04	97	6,512 / 1,324	0.25	99	0.02	-0.74	-0.49	5.2	0.0	4.1	2.82	366	2122	マンオーマン × ゴールドウィン	—
29H014627 ソト	958	99	39	0.02	33	0.04	82	2,814 / 561	0.73	97	0.44	-0.28	1.93	6.3	2.8	1.1	3.06	374	2090	ジェットストリーム × ショットル	—
29H013846 トリガー	291	99	7	-0.04	13	0.04	24	26,732 / 4,413	0.91	99	1.25	1.85	0.62	7.3	5.4	1.4	2.68	364	2080	ショットル × ボリヴァー	—
29H014470 カクタス	1,056	98	11	-0.22	34	0.00	66	1,827 / 449	0.11	93	0.23	0.69	-0.01	8.4	3.7	2.0	2.77	349	2073	ブレット × ローダン	—
29H016324 ドラダ	296	91	14	0.02	15	0.06	63	131 / 105	2.05	86	2.51	0.87	-1.38	5.3	3.8	0.1	3.02	329	2058	オブザーバー × ゴールドウィン	8
29H014868 バルスター	724	97	29	0.02	19	-0.02	75	339 / 105	0.66	90	1.61	1.05	-0.68	6.1	2.5	1.3	3.08	361	2057	サンディ × ジェットストリーム	9
29H016153 バラダイス SEXATION	95	99	18	0.12	14	0.08	50	6,038 / 1,634	0.62	99	2.36	0.44	0.23	7.6	3.9	-0.3	2.66	331	2037	ドロシー × ショットル	—
29H014733 シェラック SEXATION	410	99	9	-0.06	27	0.12	72	4,972 / 1,389	0.50	98	0.27	-0.41	-0.75	6.6	4.1	3.1	3.04	321	2028	アクティブ × ショットル	—
29H014344 チェイス	1,089	99	32	-0.08	31	-0.02	57	9,420 / 2,059	1.45	98	1.06	0.08	2.52	6.4	1.0	-1.5	2.83	274	2007	ボリヴァー × オーマン	—
29H014626 セス	806	95	27	-0.02	21	-0.02	71	148 / 77	0.53	91	0.36	-0.88	-0.38	5.1	2.8	2.1	3.23	340	1994	ジェットストリーム × ショットル	—
29H016078 ドミニク	226	93	20	0.10	14	0.06	39	82 / 51	1.81	88	2.49	1.37	1.13	8.2	0.5	-1.1	2.82	203	1983	ドロシー × ゴールドウィン	—
29H013991 ルーブル	1,748	99	44	-0.16	44	-0.08	134	4,909 / 1,159	0.51	96	1.18	0.52	-1.12	11.8	-2.0	-3.0	3.12	245	1927	ボルトン × ボリヴァー	—
29H014141 デルガド SEXATION	421	99	19	0.04	7	-0.04	8	2,130 / 248	0.02	93	0.04	0.48	2.10	7.0	4.1	1.7	3.02	267	1899	ジェットストリーム × ブレット	—
29H014925 ピュー	-116	99	12	0.12	18	0.18	73	4,381 / 1,401	0.35	98	1.03	0.38	-1.17	5.5	-1.7	-1.2	2.88	175	1837	マンオーマン × ゴールドウィン	—
94H014105 アフターショック	-45	99	0	0.02	-13	-0.10	-41	32,093 / 9,922	2.26	99	2.00	1.29	1.17	8.4	1.3	-1.2	2.84	-31	1690	ショットル × ダーハム	—

※ 乳量・乳脂肪量・乳蛋白量とその率はEBV(推定育種価)表示です。



= ダイヤモンドサイアー
能力の娘牛 1,000 頭以上
(セカンドクローブ)



= ロックソリッドジェネティクス
娘牛 100 頭以上 60 牛群以上
(高信頼度)



= 分娩難易度 7.4%以下
観測数 100 以上
(安産)



= プレグナンシーキング
(高受胎率)



= 雌雄選別精液



= 雌雄選別精液

PTA(予測伝達能力)とEBV(推定育種価)

種雄牛の成績表示(乳量、乳脂肪量、乳蛋白量とその率)には各国での考え方に相違点があり、アメリカではPTA、日本、カナダなどはEBVという表示形式をとっている。PTAとは種雄牛がその娘牛に伝達する遺伝的能力を示し、EBVとは種雄牛が持っている育種価を示す。つまりEBVはPTAを2倍した値となる。

※凍結精液は、作成における構造上、融解時に破裂し人的被害に及ぶことがあります弊社では一切の事故責任を負うことはできません。
破損したストーリーの交換のみ行うものですので取扱いにはくれぐれもご注意ください。

Genus Sexcel™ Technology

最新の雌雄選別精液作成技術



雌雄選別精液とは



近年、酪農生産者および肉牛生産者の需要に基づき、優良な遺伝的形質を効率的に受け継ぐための繁殖技術である人工授精や受精卵移植が世界的に盛んに実施されています。これに伴い、雌雄の産み分け技術が 1990 年代以降に確立され、その後 2000 年代以降に我が国でもその技術の普及が始まりました。この雌雄選別技術により、現場が求める性別の子牛を効率的に生産できるようになり、遺伝改良の促進と計画的な個体生産が可能になりました。

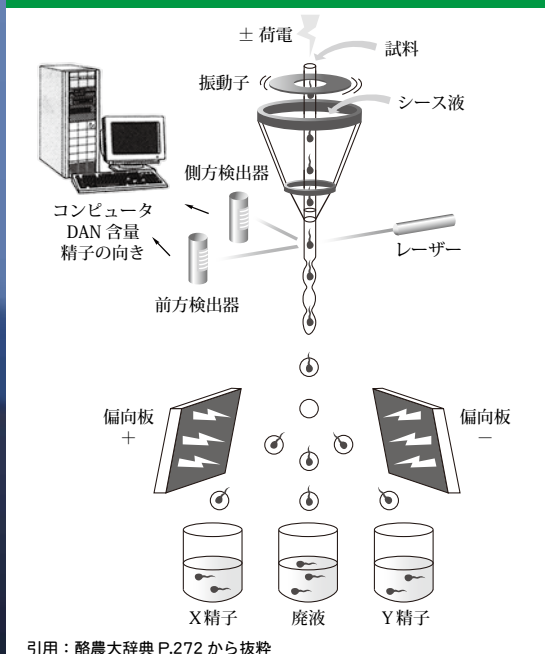
従来の雌雄選別技術



従来の雌雄選別技術では、フローサイトメーター法（光学的分離装置）を用いて、X 染色体を持つ精子（雌）と Y 染色体を持つ精子（雄）を分離します。（図 1）

このフローサイトメーターによる選別方法では、X 精子と Y 精子間の DNA 含量に約 3.8% の差があることを利用して、まず精液を希釈してから、蛍光色素（ヘキスト 33342）で染色します。次に、圧力 40~60psi 以下にしたフローサイトメーターに 60mph の速さで精液を通過させます。その際に精子にレーザー光を当て、その蛍光の強度で X 精子と Y 精子を選別します（X 染色体の方が Y 染色体より大きいため、わずかに強く蛍光する）。その違いを検知した液滴荷電装置により陽あるいは陰に荷電します。その後、荷電された偏向板で、陽荷電された一方の染色体のみを含む精子、陰荷電されたもう一方の染色体のみを含む精子、そして、荷電されなかった多数の精子を含む精液や選別できなかった精子の 3 つをそれぞれ捕集管に振り分けします。このフローサイトメーター法を使用して作成された選別精液には、これまで数千にもおよぶ観察例があり、85% 以上の確率で雌が出生しています。

図 1 フローサイトメーター法



新しい雌雄選別技術（Sexcel™）



フローサイトメーター法による選別技術では、高圧力や電荷により精子にダメージを与えてしまうため、受胎率が低下することが課題でした。新たな選別方法である Sexcel™（セクセル™）はこの負荷を抑える技術で、電圧を排除し、低圧でのマイクロ流動によって精子を選別します。Sexcel™ では、2 種類の新しく開発されたレーザー光を使用し、1 つ目のレーザー光で X 精子と Y 精子間の DNA 含量に基づく選別を行います。（図 2）さらに、2 つ目のレーザー光で不要な精子および選別不可能な精子を二分化し、死滅させます。この技術により、フローサイトメーター法での作成行程より精子に与えるダメージが軽減されることが見込まれます。Sexcel™ による選別では、作成されたストロー内に二分化された精子死滅残渣も含まれるため、従来の精子生存率を測定する際には注意が必要です。精子死滅残渣がストロー内に封入されていても、授精後の受胎率に影響を与えないことが実施試験で証明されています。（表 1）

図 2 Sexcel™ による選別技術

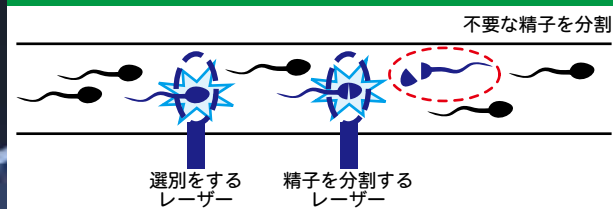


表 1：精液死滅残渣が受胎率に与える影響

項目	授精頭数	受胎率	95%CI
通常精液区	668	44%	40%~48%
通常精液+死滅残渣区	666	44%	40%~47%

●事例 1 :

- ・米国 17 牧場の未経産牛を対象。
- ・初回および 2 回目授精から集計。
- ・自然発情および発情排卵同期化処置をランダムに実施。
- ・精液は複数種類の種雄牛を使用。
- ・2014 年 (表 2) および 2014 年 -2015 年 (表 3) の 2 回実施。

表 2 : 通常精液および選別精液の受胎率の比較①

項目	授精頭数	受胎率
通常精液区	1005	65%
Sexcel™ 選別精液区	1025	46%

表 3 : 通常精液および選別精液の受胎率の比較②

項目	授精頭数	受胎率
通常精液区	900	64%
Sexcel™ 選別精液区	895	48%

結果 : Sexcel™ は、種雄牛選択、牛群、授精時期、繁殖管理方法などが異なるにも関わらず安定した受胎性を持つことが分かった。

●事例 2 :

- ・米国 25 牛群の未経産牛を対象。
- ・通常精液はすべての授精実施回数から集計。
- ・Sexcel™ 選別精液は初回および 2 回目授精から集計。
- ・2016 年 1 月から 6 月までの期間に実施。(表 4)
- ・その後の雌子牛出生率を算出。(表 5)

表 4 : 通常精液および選別精液の受胎率の比較③

項目	授精頭数	受胎率	95%CI
通常精液区	33,050	57%	56%~57%
Sexcel™ 選別精液区	5,679	51%	50%~52%

表 5 : 雌雄の出生割合

項目	雄出生頭数	雌出生頭数	雌出生率
通常精液区	587	600	50.5%
Sexcel™ 選別精液区	119	656	84.5%

結果 : 通常精液はすべての授精実施回数から集計したため事例 1 よりも受胎率が低かったが、Sexcel™ では高かった。雌子牛の出生率は、X 染色体含量 87.2% の設定に近い出生率 (84.5%) となった。このことから、Sexcel™ 選別精液は今回の結果からも非常に安定した成績を得られたため、実際の酪農現場で実用性が証明された。

従来の選別精液と Sexcel™ 選別精液との受胎率の比較

項目	通常精液		選別精液	
	授精頭数	受胎率	授精頭数	受胎率
Seidel and Schenk. (2008)	263	62%	534	42%
DeJarnette et al. (2009)	53,718	56%	39,763	45%
Chebel et al. (2010)	1,028	52%	343	40%
DeJarnette et al. (2011)	2,292	60%	2,319	38%
Sales et al. (2011)	112	52%	102	31%
Sexcel™ 試験① (2014)	22,850	58%	1,025	46%
Sexcel™ 試験② (2014 ~ 2015)	18,526	54%	895	48%
Sexcel™ 試験③ (2016)	33,050	57%	5,679	51%

これらの報告に基づく従来の選別精液での受胎率と比較すると、Sexcel™ 選別精液による受胎率は向上しています。さらに、Sexcel™ 選別精液各試験区の受胎率は比較的安定した数値を得ていることが分かります。

KINGSTON

29HO18604 ウェルカム キングストン ET A1/A2 840 3138817643
98% I Born: 2016/09/18



母:ウェルカム ボンベロ クリス ET VG-86

ベディグリー	モデスティー × ボンベロ × マッカチェン × マッセイ		
父 牛	ペーコンヒル ベディ モデスティー ET VG-86		
母 牛	ウェルカム ボンベロ クリス ET VG-86		
	- x 日 M - kg - % F - kg - % P - kg		
CDCB 2017/12	娘牛 G	牛群 G	TPI +2837
	kg	%	信頼度
乳 量	+1,291		
脂 肪	+68	+0.16	76%
蛋 白	+41	+0.02	76%
飼料効果	+156	NMS +962	CMS +972
種雄牛分娩難易度:	5.8%	信頼度 62%	観測数 -
娘牛分娩難易度:	3.0%	信頼度 56%	観測数 -
種雄牛死亡率:	6.7%	信頼度 58%	観測数 -
娘牛死亡率:	3.8%	信頼度 54%	観測数 -
受胎指数: +5.1	DPR: +5.2	HCR: +3.3	CCR: +6.6
体細胞数:	+2.80	信頼度 74%	
生産寿命:	+10.7	雌牛生存能力:	+3.9
ABS RWD®種雄牛受胎性:	NA	観測数	-
ABS RWD®トランジションライト™:	★★★★★		

HA gPTA 2017/12	娘牛 G	牛群 G	信頼度 75%
体型 P T A	2.09	-2 -1 0 +1 +2	
乳 器 の 構 成	2.58		
肢 蹄 の 構 成	1.49		
体 重 の 構 成	0.06		
高 さ	0.76	高い	
強 さ	0.21	強い	
体 の 深 さ	0.09	深い	
泌 乳 形 質	0.81	鋭角的	
尻 の 角 度	0.47	傾 斜	
尻 の 幅	0.73	広い	
後 肢 の 側 望	0.02	直 飛	
後 肢 の 後 望	0.94	垂 直	
蹄 の 角 度	1.22	高い	
肢 蹄 得 点	1.71	高い	
前 乳 房 の 付 着	2.75	強い	
後 乳 房 の 高 さ	3.52	高い	
後 乳 房 の 幅	3.24	広い	
懸 垂 勒 帯	0.77	強い	
乳 房 の 深 さ	2.20	浅い	
前 乳 頭 の 位 置	0.82	狭い	
後 乳 頭 の 位 置	0.62	狭い	
乳 頭 の 長 さ	0.51	短い	

※乳量・乳脂量・乳蛋白量とその率はEBV(推定育種価)表示

BOURBON

29HO17944 ワーデル ABS バーボン ET HH5 A2/A2 840 3014558977
100%NA Born: 2014/11/29



母:ワーデル マッセイ ベリンダ ET VG-85

ベディグリー	モントロス × マッセイ × スーパー × ショトル		
父 牛	ペーコンヒル モントロス ET VG-88 (モーグル)		
母 牛	ワーデル マッセイ ベリンダ ET VG-85		
	2-05 2x365日 M13,408kg 4.0% F538kg 3.5% P471kg		
CDCB 2017/12	娘牛 G	牛群 G	TPI +2741
	kg	%	信頼度
乳 量	+2,044		
脂 肪	+64	-0.10	80%
蛋 白	+64	+0.02	80%
飼料効果	+177	NMS +816	CMS +829
種雄牛分娩難易度:	8.0%	信頼度 97%	観測数 1,795
娘牛分娩難易度:	4.7%	信頼度 67%	観測数 -
種雄牛死亡率:	7.2%	信頼度 93%	観測数 1,736
娘牛死亡率:	5.8%	信頼度 62%	観測数 -
受胎指数: +3.2	DPR: +3.1	HCR: +2.2	CCR: +4.4
体細胞数:	+2.79	信頼度 78%	
生産寿命:	+6.4	雌牛生存能力:	+0.4
ABS RWD®種雄牛受胎性:	★★★★	観測数	8,662
ABS RWD®トランジションライト™:	★★★★★		

HA gPTA 2017/12	娘牛 G	牛群 G	信頼度 79%
体型 P T A	2.12	-2 -1 0 +1 +2	
乳 器 の 構 成	2.07		
肢 蹄 の 構 成	1.30		
体 重 の 構 成	0.74		
高 さ	0.86	高い	
強 さ	1.39	強い	
体 の 深 さ	1.14	深い	
泌 乳 形 質	1.33	鋭角的	
尻 の 角 度	0.18	高い	
尻 の 幅	0.43	広い	
後 肢 の 側 望	1.29	直 飛	
後 肢 の 後 望	1.55	垂 直	
蹄 の 角 度	1.52	高い	
肢 蹄 得 点	1.26	高い	
前 乳 房 の 付 着	2.35	強い	
後 乳 房 の 高 さ	3.20	高い	
後 乳 房 の 幅	2.94	広い	
懸 垂 勒 帯	1.01	強い	
乳 房 の 深 さ	0.87	浅い	
前 乳 頭 の 位 置	0.80	狭い	
後 乳 頭 の 位 置	0.52	狭い	
乳 頭 の 長 さ	0.09	短い	

※乳量・乳脂量・乳蛋白量とその率はEBV(推定育種価)表示

MIXER

29HO18405 ABS ミキサー ET A1/A2 840 3128557644
99% I Born: 2016/02/20



祖母:ペーコンヒル オスタイル モニック ET VG-87

ベディグリー	トレントン × バリスト × オースタイル × ボルトン		
父 牛	SSI スターリング トレントン ET		
母 牛	ペーコンヒル バリスト モー ET		
	2-05 2x147日 M4,804kg 5.0% F239kg 3.6% P172kg		
CDCB 2017/12	娘牛 G	牛群 G	TPI +2759
	kg	%	信頼度
乳 量	+718		
脂 肪	+59	+0.26	78%
蛋 白	+52	+0.24	78%
飼料効果	+181	NMS +907	CMS +969
種雄牛分娩難易度:	6.3%	信頼度 62%	観測数 -
娘牛分娩難易度:	4.7%	信頼度 56%	観測数 -
種雄牛死亡率:	7.1%	信頼度 58%	観測数 -
娘牛死亡率:	5.0%	信頼度 53%	観測数 -
受胎指数: +3.6	DPR: +3.2	HCR: +3.7	CCR: +5.1
体細胞数:	+2.75	信頼度 76%	
生産寿命:	+10.0	雌牛生存能力:	+3.7
ABS RWD®種雄牛受胎性:	★★★	観測数	2,617
ABS RWD®トランジションライト™:	★★★★★		

HA gPTA 2017/12	娘牛 G	牛群 G	信頼度 77%
体型 P T A	1.79	-2 -1 0 +1 +2	
乳 器 の 構 成	1.86		
肢 蹄 の 構 成	2.03		
体 重 の 構 成	0.11		
高 さ	0.24	高い	
強 さ	0.25	強い	
体 の 深 さ	0.04	深い	
泌 乳 形 質	1.05	鋭角的	
尻 の 角 度	1.38	高い	
尻 の 幅	0.87	広い	
後 肢 の 側 望	0.13	直 飛	
後 肢 の 後 望	1.88	垂 直	
蹄 の 角 度	1.69	高い	
肢 蹄 得 点	1.92	高い	
前 乳 房 の 付 着	2.09	強い	
後 乳 房 の 高 さ	2.45	高い	
後 乳 房 の 幅	2.25	広い	
懸 垂 勒 帯	0.76	強い	
乳 房 の 深 さ	1.15	浅い	
前 乳 頭 の 位 置	0.96	狭い	
後 乳 頭 の 位 置	1.10	狭い	
乳 頭 の 長 さ	0.34	短い	

※乳量・乳脂量・乳蛋白量とその率はEBV(推定育種価)表示

COTTON

29HO18025 デスー 12794 コットン ET A1/A2 840 3127334948
99% I Born: 2015/01/18



祖母:クリアエコー マンオーマン 2150 ET VG-87

ベディグリー	モントレー × モーグル × マンオーマン × ラモス		
父 牛	ビューホーム モントレー ET		
母 牛	デスー モーグル 2162 ET VG-86 DOM		
	3-11 3x297日 M15,608kg 4.2% F651kg 3.0% P466kg		
CDCB 2017/12	娘牛 G	牛群 G	TPI +2440
	kg	%	信頼度
乳 量	+1,243		
脂 肪	+38	-0.06	79%
蛋 白	+46	+0.08	79%
飼料効果	+115	NMS +527	CMS +542
種雄牛分娩難易度:	9.3%	信頼度 97%	観測数 1,790
娘牛分娩難易度:	5.0%	信頼度 67%	観測数 -
種雄牛死亡率:	7.5%	信頼度 92%	観測数 1,548
娘牛死亡率:	5.2%	信頼度 62%	観測数 -
受胎指数: +1.2	DPR: +0.9	HCR: +2.0	CCR: +1.7
体細胞数:	+3.05	信頼度 77%	
生産寿命:	+4.0	雌牛生存能力:	-0.5
ABS RWD®種雄牛受胎性:	★★★★	観測数	3,837
ABS RWD®トランジションライト™:	★★★★★		

HA gPTA 2017/12	娘牛 G	牛群 G	信頼度 79%
体型 P T A	3.26	-2 -1 0 +1 +2	
乳 器 の 構 成	2.68		
肢 蹄 の 構 成	0.97		
体 重 の 構 成	1.04		
高 さ	3.89	高い	
強 さ	1.17	強い	
体 の 深 さ	1.65	深い	
泌 乳 形 質	2.63	鋭角的	
尻 の 角 度	1.03	高い	
尻 の 幅	2.41	広い	
後 肢 の 側 望	0.15	曲 飛	
後 肢 の 後 望	1.20	垂 直	
蹄 の 角 度	2.12	高い	
肢 蹄 得 点	1.73	高い	
前 乳 房 の 付 着	3.40	強い	
後 乳 房 の 高 さ	3.90	高い	
後 乳 房 の 幅	3.59	広い	
懸 垂 勒 帯	2.20	強い	
乳 房 の 深 さ	3.63	浅い	
前 乳 頭 の 位 置	1.17	狭い	
後 乳 頭 の 位 置	1.15	狭い	
乳 頭 の 長 さ	0.01	長い	

※乳量・乳脂量・乳蛋白量とその率はEBV(推定育種価)表示

CRUSH

94HO17998 メイベリック クラッシュ HH5 A1/A2 CAN 12042760
CAN 12042760 99% I Born:2014/06/13

2017 北海道B&Wショー
第1部(育成ジュニアクラス)2位



娘:TMF クラッシュ モーリーニョ ジヤス メイ フラワー 所有者:北海道清水町 (南) 田中牧場

ベディグリー ドアマン × ヌメロウ × GWアットウッド × ショットル
父 牛 パルピソン ドアマン ET EX-90
母 牛 EDG クレア クリグ ET VG-85
- x 日 M - kg - % F - kg - % P - kg

GEBV 2017/12	娘牛 G	牛群 G	信頼度 81%	補助形質
LPI +3130	M +55kg	F +26kg	+0.21%	種雄牛分娩難易:100 娘牛分娩難易:102 搾乳速度:93
		P +27kg	+0.22%	生産寿命:110 体細胞数: +233 泌乳持続性:105
体型線形形質	娘牛 G	牛群 G	信頼度 79%	各部の特性
体型指数	+18			前 体 胸 背 -尻- -肢蹄- -前乳房- -後乳房- -乳器-
デリーストレングス	+13			軀 角 蹄 骨 側 付 乳 乳 高 軀 深
尻	+5			の 深 幅 度 踵 質 望 着 置 長さ さ 幅 質 帯 さ
肢蹄	+13			高 さ 底 腰
乳器	+15			12 6 11 4 10 3H 11 7 1C 15 10C 2L 6 6 10 6 11S



SEXATION
雄雌選別精液
Sexcel
雄雌選別精液

ABS DENVER

94HO18518 ブレンランド デンバー A1/A2 CAN 12074893
99% I Born: 2016/05/11



母:ブレンランド ドアマン デザイラブル ET VG-87

ベディグリー ハイ オクタン × ドアマン × GWアットウッド × ショットル
父 牛 スタントンス ハイ オクタン ET VG-86
母 牛 ブレンランド ドアマン デザイラブル ET VG-87
- x 日 M - kg - % F - kg - % P - kg

CDCB 2017/12	娘牛 G	牛群 G	TPI +2328	信頼度
乳 量	kg	%		
脂 肪	+838			
蛋 白	+42	+0.08	78%	
飼料効果	+25	+0.00	78%	
	NMS +410	CMS +418		
種雄牛分娩難易度:	9.0%	信頼度 62%	観測数 -	
娘牛分娩難易度:	6.1%	信頼度 58%	観測数 -	
種雄牛死産率:	8.8%	信頼度 58%	観測数 -	
娘牛死産率:	6.2%	信頼度 56%	観測数 -	
受胎指数: -0.4	DPR: -0.9	HCR: +1.4	CCR: -0.6	
体細胞数:	+2.72	信頼度 76%		
生産寿命:	+3.7	雌牛生存能力:	-2.0	
ABS RWD®種雄牛受胎性:	NA	観測数 -		
ABS RWD®トランジションライト™:	★★			

HA gPTA 2017/12	娘牛 G	牛群 G	信頼度 76%
体型 P T A	3.82	-2 -1 0 +1 +2	
乳 器 の 構 成	2.87		
肢 蹄 の 構 成	1.68		
体 重 の 構 成	2.47		
高 さ	4.54	高い	
強 さ	2.72	強い	
体 の 深 さ	3.09	深い	
泌 乳 形 質	3.11	鋭角的	
尻 の 角 度	0.45	高い	
尻 の 幅	4.01	広い	
後肢の側望	0.94	曲 飛	
後肢の後望	2.56	垂直	
蹄 の 角 度	2.15	高い	
肢 蹄 得 点	2.43	高い	
前乳房の付着	4.01	強い	
後乳房の高さ	4.37	高い	
後乳房の幅	4.02	広い	
懸 垂 勒 帯	2.91	強い	
乳房の深さ	3.53	浅い	
前乳頭的位置	0.89	狭い	
後乳頭的位置	1.66	狭い	
乳 頭 の 長 さ	0.29	長い	

※乳量・乳脂量・乳蛋白量とその率はEBV(推定育種価)表示

BAILEY*RC

94HO18095 ミスター DG-TM キング ベイリー ET *RC A1/A2 73508043
99% I Born: 2015/02/13

2010年 ワールドデリーエキスポ 5歳級1位



3代前の母:レイニーリッジ タレント バーバラ EX-95 (5歳)

ベディグリー キングボーイ × スーパーサイアー × スーパー × タレント*RC
父 牛 モーニングビュー MCC キングボーイ ET EX-90
母 牛 キヤルブレット スーパーサイアー パープ ET VG-86
2-04 2x365日 M13,830kg 4.2% F 581kg 3.2% P 443kg

CDCB 2017/12	娘牛 G	牛群 G	TPI +2489	信頼度
乳 量	kg	%		
脂 肪	+1,424			
蛋 白	+64	+0.10	79%	
飼料効果	+43	+0.00	79%	
	NMS +657	CMS +662		
種雄牛分娩難易度:	8.5%	信頼度 94%	観測数 651	
娘牛分娩難易度:	6.0%	信頼度 67%	観測数 -	
種雄牛死産率:	8.4%	信頼度 85%	観測数 603	
娘牛死産率:	4.6%	信頼度 62%	観測数 -	
受胎指数: -0.1	DPR: -0.4	HCR: +0.7	CCR: +0.3	
体細胞数:	+2.83	信頼度 77%		
生産寿命:	+5.5	雌牛生存能力:	+0.4	
ABS RWD®種雄牛受胎性:	★★★★	観測数 2,622		
ABS RWD®トランジションライト™:	★★★			

HA gPTA 2017/12	娘牛 G	牛群 G	信頼度 79%
体型 P T A	2.87	-2 -1 0 +1 +2	
乳 器 の 構 成	2.14		
肢 蹄 の 構 成	1.16		
体 重 の 構 成	0.70		
高 さ	2.05	高い	
強 さ	1.43	強い	
体 の 深 さ	1.92	深い	
泌 乳 形 質	2.80	鋭角的	
尻 の 角 度	1.19	高い	
尻 の 幅	2.10	広い	
後肢の側望	0.78	曲 飛	
後肢の後望	1.15	垂直	
蹄 の 角 度	1.33	高い	
肢 蹄 得 点	1.56	高い	
前乳房の付着	2.65	強い	
後乳房の高さ	3.62	高い	
後乳房の幅	3.33	広い	
懸 垂 勒 帯	1.47	強い	
乳房の深さ	1.02	浅い	
前乳頭的位置	1.43	狭い	
後乳頭的位置	0.94	狭い	
乳 頭 の 長 さ	0.68	長い	

※乳量・乳脂量・乳蛋白量とその率はEBV(推定育種価)表示

ARBOR-RED

29HO0906 パインツリー アーバー RED ET A1/A2 840 3132117064
100%NA Born: 2015/10/18



母:パインツリー 5092 55860 RED ET VG-85

ベディグリー アットワーク*RC × シンパティコ*RC × コルト P RED × ゼニス
父 牛 ウィルスプロ アットワーク ET *RC
母 牛 パインツリー 5092 55860 RED ET VG-85
2-03 3x329日 M10,873kg 4.4% F 483kg 3.2% P 344kg

CDCB 2017/12	娘牛 G	牛群 G	TPI +2454	信頼度
乳 量	kg	%		
脂 肪	+601			
蛋 白	+46	+0.20	77%	
飼料効果	+27	+0.08	77%	
	NMS +667	CMS +687		
種雄牛分娩難易度:	4.9%	信頼度 62%	観測数 -	
娘牛分娩難易度:	4.5%	信頼度 55%	観測数 -	
種雄牛死産率:	5.6%	信頼度 57%	観測数 -	
娘牛死産率:	4.8%	信頼度 52%	観測数 -	
受胎指数: +3.1	DPR: +3.5	HCR: +1.5	CCR: +3.3	
体細胞数:	+2.86	信頼度 75%		
生産寿命:	+6.9	雌牛生存能力:	+2.3	
ABS RWD®種雄牛受胎性:	NA	観測数 -		
ABS RWD®トランジションライト™:	★★★★★			

HA gPTA 2017/12	娘牛 G	牛群 G	信頼度 76%
体型 P T A	1.90	-2 -1 0 +1 +2	
乳 器 の 構 成	1.87		
肢 蹄 の 構 成	1.12		
体 重 の 構 成	0.39		
高 さ	1.35	高い	
強 さ	0.17	弱い	
体 の 深 さ	0.10	深い	
泌 乳 形 質	1.32	鋭角的	
尻 の 角 度	0.09	高い	
尻 の 幅	0.19	広い	
後肢の側望	0.17	曲 飛	
後肢の後望	0.89	垂直	
蹄 の 角 度	0.73	高い	
肢 蹄 得 点	1.46	高い	
前乳房の付着	2.40	強い	
後乳房の高さ	2.46	高い	
後乳房の幅	2.26	広い	
懸 垂 勒 帯	0.32	強い	
乳房の深さ	2.43	浅い	
前乳頭的位置	0.89	狭い	
後乳頭的位置	0.69	狭い	
乳 頭 の 長 さ	1.00	短い	

※乳量・乳脂量・乳蛋白量とその率はEBV(推定育種価)表示



SEXATION
雄雌選別精液



SEXATION
雄雌選別精液



ABS has **BROKEN the
monopoly in sexing bovine
genetics giving you access to
the **21st Century Technology**
you deserve.**



A New Era in Sexed Genetics

- A breakthrough in sexing technology
- Our most advanced genetic line up
- Increased relative conception rate*

Sexcel™ sexed genetics, produced using 21st century technology and ABS' best genetics, deliver more, high-value pregnancies in your herd.

オールジャパン ブリーダーズ サービス株式会社

〒089-1247 北海道帯広市昭和町東5線113番地

TEL 0155-64-5344 FAX 0155-64-5736 E-mail: abs@giga.ocn.ne.jp <http://www.jlt.ne.jp>

北九州第1営業所 〒861-1205 熊本県菊池市洒水町福本950番地

TEL 0968-38-4813 FAX 0968-38-4813

東北地区代理店 (有) ファーストステージ

〒981-4212 宮城県加美郡加美町下狼塚字松原1

TEL 0229-63-4038 FAX 0229-63-5094

北九州第2営業所 〒861-1112 熊本県合志市幾久富1348番地1

TEL 096-248-8344 FAX 096-248-8344

南九州地区代理店 アメリカンベストサービス(株)

〒889-4505 宮崎県都城市高崎町大牟田6260番地

TEL 0986-62-5700 FAX 0986-62-5234