



Profit From Genetic Progress



December 2018

DAIRY

GENETIC DIRECTORY



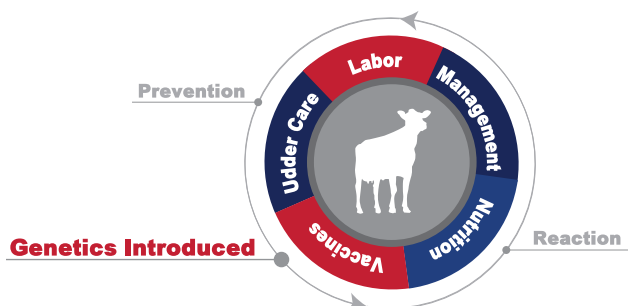
「トランジションライト™」あなたの牛群の手助けになる、遺伝的解決方法がついに登場!!

周産期疾病は、酪農家にとって、時間、お金、生産性、そして牛自体を失う大きな原因です。ABSのトランジションライトは、乳房炎、子宮炎、ケトosisなどの疾病を減らすような傾向を遺伝的に進めることができ、あなたの牛群の周産期疾病を積極的に予防するための、遺伝的な解決法を提供します。

遺伝子を通して予防する!!

トランジションライトでは、牛群における移行期の健康を高めるために、ABS種雄牛を計画的に選択することが可能になります。乳用牛の疾病のうち、75%は分娩後 30 日以内に起こり、高泌乳牛のうち約半数が影響を受けています。周産期疾病は、大きなコスト、作業負荷、そして最終的な損益を牛群にもたらします。1 年後には、移行期の問題により、牛群の 10%を失うことはめずらしくなくなるでしょう。多様な周産期疾病の減少を助けるための、遺伝子を通しての予防方法は、今までありませんでした。ABSは、雌牛にとって最も重要な期間である移行期に起こり得る、多様な周産期疾病を防ぐための遺伝的解決方法を提供する、最初でただ一つの会社です。

THE NEW ANSWER
PREVENTION
THROUGH GENETICS



トランジションライトは、業界で最も信頼の高いデータベースであるABSリアルワールドデータを基にしています。

- ・ ABSの顧客から提供されるリアルワールドデータ
- ・ 無作為のデータ、2,000 万頭以上の記録が含まれている、40%のABS種雄牛と 60%の他社の種雄牛から成る

「私たちは単純に業界の PTA を使い、インデックスに組み込むことはしません。



ABS のリアルワールドデータは、実際の酪農家からのデータを使用しており、遺伝的な解決法を通して価値を作り出しています。」

－ ケイティ オルソン博士
主任研究員

¹ Major Advances in Disease Prevention in Dairy Cattle. 2006. LeBlanc, S.J. et al. Journal of Dairy Science, Volume 89, Issue 4, 1267 – 1279 and Monitoring metabolic health of dairy cattle in the transition period. 2010. LeBlanc, J. Reprod Dev. 2010 Jan;56 Suppl:S29-35.

² Reproductive performance of North American dairies by geographic region. 2015. C. F. Vergara*, F. Bitencourt, L. Johnson, D. Vallejo, and H. Lopez. J. Anim. Sci. Vol. 93, Suppl. s3/J. Dairy Sci. Vol. 98, Suppl. 2



移行期の乳用牛に、お金や時間を費やしていませんか？

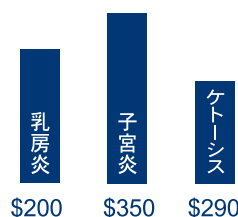
トランジションライト™のご紹介

ABS トランジションライトの利点

このプログラムは、酪農家が遺伝を通して、乳用牛の移行期における健康状態を強化する交配を行うことを可能にし、費用のかかる健康問題を予防するものです。さらに：

- ・移行期の健康状態を改善することにより、乳用牛の能力を向上させます。
- ・効率的に、経営を改善します。
- ・移行期における周産期疾病に対する予防や治療費用の削減により、収益を伸ばします。

1疾病あたりの費用



仮に、一般的な発生率である15%で費用を見積もると、500頭の牛群では、生産性の減少、治療費用、子宮炎による淘汰などで、\$26,000(約312万円)以上の損失が予測されます。

トランジションライト 種雄牛経済性ランキング

乳用牛の周産期疾病における、種雄牛遺伝子の経済的な影響は、どのような規模の牛群においても、非常に重要なものです。5つ星の種雄牛を選択することは、3つ星の種雄牛より、1頭の乳用牛の1産あたりの予防や治療費用として、およそ\$100(約12,000円)節減されることが予測されます。

星ランキング	種雄牛ランキング	1産あたりの経済予測値	
		ホルスタイン	ジャージー
★★★★★	上位 10%	\$100 収益	\$50 収益
★★★★	20%	\$50 収益	\$25 収益
★★★	平均 40%	\$0	\$0
★★	20%	-\$50 損失	-\$25 損失
★	下位 10%	-\$100 損失	-\$50 損失

ABS トランジションライトの5つ星種雄牛で、泌乳初期の代謝障害を減少させましょう。

疾病形質	1つ星種雄牛と比較した場合の予測発生率の差 (%)	
	ホルスタイン	ジャージー
乳房炎	7%	10%
子宮炎	6%	3%
ケトーシス	4%	—

牛1頭1頭のすべてが大切です。周産期疾病の防止に役立つ、トランジションライトホルスタイン種雄牛についてのお問い合わせは、ABS営業担当者までご連絡ください

JOSUPER

29H017553 ュッカー スーパーサイアー ジョスーパー ET A1/A2 70726929
99%NA Born: 2013/01/26



娘:ティマー ジョスーパー A ゴーリー ET 2Y

- 乳量、蛋白量ともに全米第1位!
- 飼料効果、生産寿命の高さは即戦力間違いなし!
- さらに授精記録増加にも関わらず種雄牛受胎性は高評価!

適性交配リスト:

ミティオ・オブザーバーなどのプラネット系・
モーグル・マッカチェン・アイオタ・マンオーマン

ペディグリー スーパーサイアー × ビーコン × ジャンコ × オーマン
父 牛 シーガルベイスーパーサイアー ET EX-90
母 牛 ュッカー ビーコン ジョイフリー ET EX-90 GMD DOM
6-00 2x365日 M 16,565kg 3.9% F 639kg 3.0% P 503kg
母の父 エンドロード ビーコン ET EX-90
祖母の父 ジャンコ ET

IB-M/USA 2018/12	娘牛 7,293	牛群 1,265	TPI +2790
乳量	+2,945	kg	% 信頼度
脂肪	+95		-0.10 99%
蛋白	+83		-0.06 99%
飼料効果	+237	NM\$ +982	CMS +976
娘牛平均能力	乳量 14,232kg 脂肪量 585kg 4.1% 蛋白量 459kg 3.2%		
種雄牛分娩難易度:	7.3%	信頼度 99%	観測数 21,827
娘牛分娩難易度:	3.8%	信頼度 98%	観測数 2,198
種雄牛死産率:	6.4%	信頼度 99%	観測数 19,649
娘牛死産率:	3.9%	信頼度 98%	観測数 2,131
受胎指数:	+0.5	DPR: +0.0 HCR: +0.7 CCR: +1.9	
体細胞数:	+2.82	信頼度 99%	
生産寿命:	+6.5	雌牛生存能力:	+2.8
ABS RWD [®] 種雄牛受胎性:	★★★★★	観測数 41,653	
ABS RWD [®] トランジションライト™:	★★★★★		

HA gPTA 2018/12	娘牛 1,814	牛群 572	信頼度 99%
体型 P T A	1.57	-2 -1 0 +1 +2	
乳器の構成	1.12		
肢蹄の構成	0.01		
体重の構成	1.18		
高さ	1.25 高い		
強さ	1.35 強い		
体の深さ	0.73 深い		
泌乳形質	0.72 鋭角的		
尻の角度	0.29 高い		
尻の幅	1.18 広い		
後肢の側望	0.66 曲飛		
後肢の後望	0.24 X 状		
蹄の角度	0.23 高い		
肢蹄得点	0.38 高い		
前乳房の付着	0.85 強い		
後乳房の高さ	2.55 高い		
後乳房の幅	2.35 広い		
懸垂韧带	0.88 強い		
乳房の深さ	0.05 深い		
前乳頭の位置	0.09 狭い		
後乳頭の位置	0.42 狭い		
乳頭の長さ	0.20 短い		

※乳量・乳脂量・乳蛋白量とその率はEBV(推定育種価)表示



Sexcel
雌雄選別精液

HARPER

29H017747 クッキーカッター ハーパー ET A1/A2 840 3013614152
99%I Born: 2013/12/28



母:クッキーカッター エピック ヘーゼル ET EX-91

- 乳成分率改良のスペシャリスト!
- 体型は中型で乳頭配置はロボットにも最適!
- 分娩難易度も低く、トランジションライトは最高評価!

適性交配リスト:

スノーマン系・モーグル系・マッカチェン

ペディグリー バリスト × エピック × マンオーマン × ゴールドウイン
父 牛 デスー 11236 バリスト ET
母 牛 クッキーカッター エピック ヘーゼル ET EX-91
4-10 3x315日 M 14,783kg 4.8% F 707kg 3.4% P 508kg
母の父 ジェネレーションズ エピック ET
祖母の父 ロングラングス オーマン オーマン ET VG-85

IB-M/USA 2018/12	娘牛 130	牛群 70	TPI +2644
乳量	+479	kg	% 信頼度
脂肪	+70		+0.42 93%
蛋白	+50		+0.28 93%
飼料効果	+192	NM\$ +752	CMS +822
娘牛平均能力	乳量 12,498kg 脂肪量 512kg 4.1% 蛋白量 403kg 3.2%		
種雄牛分娩難易度:	5.8%	信頼度 95%	観測数 2,448
娘牛分娩難易度:	4.6%	信頼度 72%	観測数 64
種雄牛死産率:	8.3%	信頼度 88%	観測数 2,250
娘牛死産率:	7.2%	信頼度 73%	観測数 62
受胎指数:	+2.0	DPR: +1.6 HCR: +3.0 CCR: +2.6	
体細胞数:	+2.68	信頼度 89%	
生産寿命:	+5.0	雌牛生存能力:	+0.2
ABS RWD [®] 種雄牛受胎性:	★★★★★	観測数 2,297	
ABS RWD [®] トランジションライト™:	★★★★★		

HA gPTA 2018/12	娘牛 28	牛群 13	信頼度 87%
体型 P T A	2.05	-2 -1 0 +1 +2	
乳器の構成	1.63		
肢蹄の構成	2.05		
体重の構成	0.33		
高さ	0.99 高い		
強さ	0.89 強い		
体の深さ	1.11 深い		
泌乳形質	1.69 鋭角的		
尻の角度	1.87 高い		
尻の幅	0.98 広い		
後肢の側望	0.54 曲飛		
後肢の後望	1.86 垂直		
蹄の角度	2.17 高い		
肢蹄得点	2.11 高い		
前乳房の付着	2.08 強い		
後乳房の高さ	2.86 高い		
後乳房の幅	2.63 広い		
懸垂韧带	0.10 強い		
乳房の深さ	0.70 浅い		
前乳頭の位置	0.07 狭い		
後乳頭の位置	0.17 広い		
乳頭の長さ	0.11 短い		

※乳量・乳脂量・乳蛋白量とその率はEBV(推定育種価)表示



COLLUDE

29H017784 ラークレスト コリュード ET A2/A2 73709027
99% I Born: 2014/01/05



娘: Nスプリングホープ コリュード 14231

- 安定した乳量、乳成分、乳質の改良に是非!
- 体細胞数も低く、気質、搾乳スピードも優れストレスを与えません!
- 受胎指数も高く、トランジションライトも★5つ! 高い繁殖性も魅力的!!

適性交配リスト:

ドロシー・スプリングなどのモーグル系・ウノ・ショットル系

ペディグリー バリスト × ロバスト × マック × アウトサイド

父牛 デスー 11236 バリスト ET
母牛 ラークレスト カバーデル VG-86 GMD DOM
2-06 2x365日 M 17,826kg 4.7% F 843kg 3.2% P 579kg
母の父 ロイレオン ソクラ ロバスト ET VG-88
祖母の父 レーガンクレスト HHF マック ET EX-92

CDCB 2018/12	娘牛 674	牛群 127	TPI +2639
乳量	+605	kg	信頼度
脂肪	+58	%	98%
蛋白	+43	+0.20	98%
飼料効果	+162	NMS\$ +777	CMS +829
娘牛平均能力	乳量 12,583kg 脂肪量 496kg 3.9% 蛋白量 399kg 3.2%		
種雄牛分娩難易度:	4.7%	信頼度 99%	観測数 3,600
娘牛分娩難易度:	3.8%	信頼度 89%	観測数 490
種雄牛死産率:	6.4%	信頼度 95%	観測数 2,884
娘牛死産率:	6.4%	信頼度 90%	観測数 446
受胎指数:	+3.3	DPR: +2.9 HCR: +3.3	CCR: +4.8
体細胞数:	+2.58	信頼度 96%	
生産寿命:	+6.6	雌牛生存能力:	+1.6
ABS RWD [®] 種雄牛受胎性:	★★★★	観測数 12,939	
ABS RWD [®] トランジションライト™:	★★★★★		

HA gPTA 2018/12	娘牛 86	牛群 38	信頼度 92%
体型 P T A	1.80	-2 -1 0 +1 +2	
乳器の構成	2.09		
肢蹄の構成	0.82		
体重の構成	0.10		
高さ	0.30 高い		
強さ	0.34 強い		
体の深さ	0.58 深い		
泌乳形質	1.55 鋭角的		
尻の角度	1.63 高い		
尻の幅	1.55 広い		
後肢の側望	1.97 曲飛		
後肢の後望	0.36 垂直		
蹄の角度	0.40 高い		
肢蹄得点	0.97 高い		
前乳房の付着	2.89 強い		
後乳房の高さ	2.69 高い		
後乳房の幅	2.47 広い		
懸垂韧带	0.55 強い		
乳房の深さ	1.48 浅い		
前乳頭の位置	0.36 狭い		
後乳頭の位置	0.04 狭い		
乳頭の長さ	0.34 短い		

※乳量・乳脂量・乳蛋白量とその率はEBV(推定育種価)表示

RSG

冠



Sexcel

雌雄別別精液

COMMANDER

29H016909 ラークレスト コマンダー ET A2/A2 58591942
99% I Born: 2012/12/17



娘: モーサン コマンダー キャッシュ BRK 2533 VG-87

- 北米、カナダでも注目度急上昇!
- 高い能力と好ましい体型が魅力的!
- 惚れ惚れする様な乳器の形質!

適性交配リスト:

ウノなどのマンオーマン系・ブッケム系・アイオタ・フレディ

ペディグリー モーグル × オブザーバー × ラモス × ショットル

父牛 マウントフィールド SSI DCV モーグル ET EX-93
母牛 ラークレスト カリダ ET
- x 日 M - kg - % F - kg - % P - kg
母の父 デスー オブザーバー ET EX-91
祖母の父 ラモス

IB-M/USA 2018/12	娘牛 5,771	牛群 2,352	TPI +2625
乳量	+1,340	kg	信頼度
脂肪	+82	%	99%
蛋白	+56	+0.12	99%
飼料効果	+205	NMS\$ +725	CMS +756
娘牛平均能力	乳量 13,415kg 脂肪量 533kg 4.0% 蛋白量 420kg 3.1%		
種雄牛分娩難易度:	7.8%	信頼度 99%	観測数 25,378
娘牛分娩難易度:	6.0%	信頼度 95%	観測数 945
種雄牛死産率:	6.6%	信頼度 98%	観測数 25,333
娘牛死産率:	6.4%	信頼度 95%	観測数 927
受胎指数:	+0.1	DPR: -0.6 HCR: +2.2	CCR: +0.3
体細胞数:	+2.87	信頼度 98%	
生産寿命:	+2.5	雌牛生存能力:	-2.1
ABS RWD [®] 種雄牛受胎性:	★★	観測数 10,793	
ABS RWD [®] トランジションライト™:	★★		

HA gPTA 2018/12	娘牛 3,190	牛群 1,480	信頼度 98%
体型 P T A	2.84	-2 -1 0 +1 +2	
乳器の構成	2.37		
肢蹄の構成	1.96		
体重の構成	0.30		
高さ	2.30 高い		
強さ	0.94 強い		
体の深さ	1.78 深い		
泌乳形質	3.06 鋭角的		
尻の角度	1.30 高い		
尻の幅	2.27 広い		
後肢の側望	0.75 曲飛		
後肢の後望	2.36 垂直		
蹄の角度	1.61 高い		
肢蹄得点	2.28 高い		
前乳房の付着	3.38 強い		
後乳房の高さ	3.73 高い		
後乳房の幅	3.43 広い		
懸垂韧带	0.60 強い		
乳房の深さ	1.91 浅い		
前乳頭の位置	1.31 狭い		
後乳頭の位置	0.56 狭い		
乳頭の長さ	0.61 短い		

※乳量・乳脂量・乳蛋白量とその率はEBV(推定育種価)表示

LSIC 推奨牛

RSG

TOPSY

29HO16667 デスー 11228 トップシー ET A2/A2 70625980
99%I Born: 2012/03/19



娘:レスペリー トップシー ローデイス VG-87

- 体型、能力、健康形質の全てに優れる!
- 理想的な乳頭配置と乳頭の長さ!
- 日本での受胎率も高評価!

適性交配リスト:

ウノなどのマンオーマン系・アイオタ・スーダン・
スーパーサイアー・モーゲルなどのドロシー系

ペディグリー プックム × ワトソン × オーマン × ルドルフ

父 牛 デスー 521 プックム ET EX-90
母 牛 デスー 199 ET VG-85 GMD
2-10 2x365日 M 14,034kg 4.5% F 638kg 3.5% P 495kg
母の父 デスー ワトソン EX-90
祖母の父 オービー マンフレッド ジャスティス ET EX-94

IB-M/USA 2018/12	娘牛 7,625	牛群 1,409	TPI +2536
乳量	+1,361	kg	% 信頼度
脂肪	+73		+0.16 99%
蛋白	+58		+0.12 99%
飼料効果	+190	NMS	+719 CMS +756
娘牛平均能力	乳量 13,188kg	脂肪量 513kg	3.9% 蛋白量 416kg 3.2%
種雄牛分娩難易度	6.5%	信頼度 99%	観測数 18,464
娘牛分娩難易度	3.4%	信頼度 97%	観測数 2,889
種雄牛死産率	7.5%	信頼度 98%	観測数 16,160
娘牛死産率	4.2%	信頼度 97%	観測数 2,608
受胎指数: -0.2	DPR: -1.0	HCR: +2.5	CCR: +0.1
体細胞数:	+2.75	信頼度 99%	
生産寿命:	+3.2	雌牛生存能力:	+0.4
ABS RWD [®] 種雄牛受胎性:	★★★★	観測数 14,480	
ABS RWD [®] トランジションライト™:	★★★★		

HA gPTA 2018/12	娘牛 2,034	牛群 514	信頼度 96%
体型 P T A	1.70	-2 -1 0 +1 +2	
乳器の構成	1.41		
肢蹄の構成	0.84		
体重の構成	0.77		
高さ	0.83 高い		
強さ	1.21 強い		
体の深さ	1.04 深い		
泌乳形質	1.51 鋭角的		
尻の角度	1.01 高い		
尻の幅	1.99 広い		
後肢の側望	2.02 曲飛		
後肢の後望	1.22 垂直		
蹄の角度	0.53 高い		
肢蹄得点	0.88 高い		
前乳房の付着	2.37 強い		
後乳房の高さ	2.44 高い		
後乳房の幅	2.24 広い		
懸垂韧带	0.16 弱い		
乳房の深さ	1.02 浅い		
前乳頭の位置	0.60 広い		
後乳頭の位置	0.81 広い		
乳頭の長さ	1.42 長い		

※乳量・乳脂量・乳蛋白量とその率はEBV(推定育種価)表示

LSG 推奨牛

RSg

冠

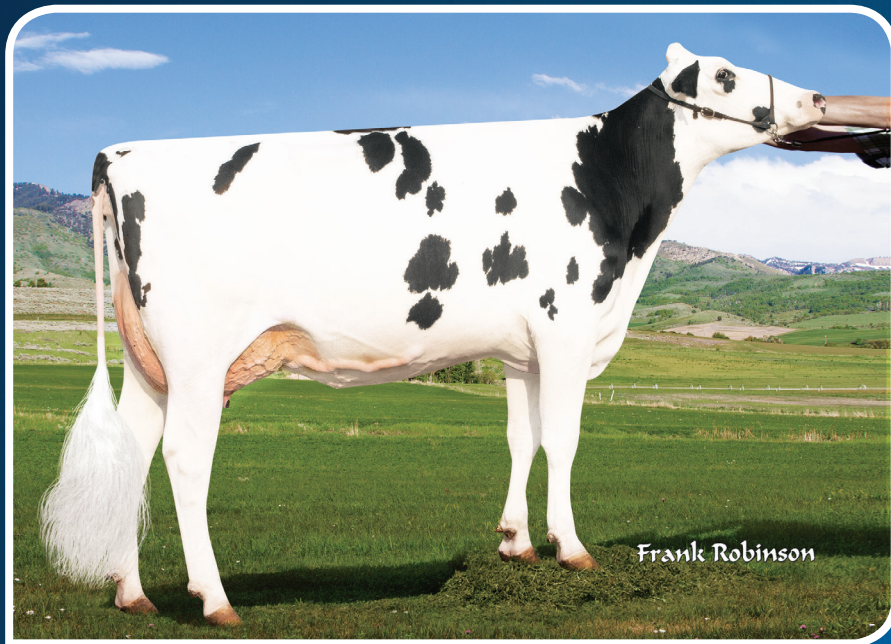
牛

Sexcel

雌雄選別精液

SILVER

29HO17573 シーガルベイ シルバー ET A1/A2 72156794
100% NA Born: 2013/04/10



娘:マーベリック SL ガル 23335 ET VG-87

- 圧倒的乳器改良度!乳器改良のスペシャリスト!
- さらなる娘牛の追加で証明された種雄牛受胎性!
- 日本でも好評の機能的な牛が生まれています!

適性交配リスト:

ウノなどのマンオーマン系・マッカチェン・オーク・スコダ・ドアマン

ペディグリー モーゲル × スノーマン × ブラネット × ショットル

父 牛 マウントフィールド SSI DCY モーゲル ET EX-93
母 牛 シーガルベイ スノー ダーリング ET VG-88 DOM
2-06 2x365日 M 16,157kg 3.5% F 570kg 3.0% P 489kg
母の父 フレボ ジェネティクス スノーマン ET
祖母の父 エンセナダ タブー ブラネット ET EX-92

IB-M/USA 2018/12	娘牛 9,667	牛群 2,672	TPI +2574
乳量	+1,051	kg	% 信頼度
脂肪	+84		+0.36 99%
蛋白	+44		+0.10 99%
飼料効果	+182	NMS	+726 CMS +750
娘牛平均能力	乳量 13,077kg	脂肪量 552kg	4.2% 蛋白量 425kg 3.3%
種雄牛分娩難易度	7.9%	信頼度 99%	観測数 38,072
娘牛分娩難易度	4.6%	信頼度 99%	観測数 1,944
種雄牛死産率	8.0%	信頼度 99%	観測数 37,458
娘牛死産率	4.1%	信頼度 99%	観測数 1,882
受胎指数: -0.5	DPR: -0.8	HCR: +1.0	CCR: -0.7
体細胞数:	+2.97	信頼度 99%	
生産寿命:	+3.3	雌牛生存能力:	-0.9
ABS RWD [®] 種雄牛受胎性:	★★★★	観測数 13,934	
ABS RWD [®] トランジションライト™:	★★★★		

HA gPTA 2018/12	娘牛 4,725	牛群 1,612	信頼度 99%
体型 P T A	2.48	-2 -1 0 +1 +2	
乳器の構成	2.85		
肢蹄の構成	1.80		
体重の構成	0.87		
高さ	2.63 高い		
強さ	1.12 強い		
体の深さ	1.10 深い		
泌乳形質	1.32 鋭角的		
尻の角度	2.05 傾斜		
尻の幅	0.08 狭い		
後肢の側望	0.75 直飛		
後肢の後望	2.46 垂直		
蹄の角度	2.55 高い		
肢蹄得点	2.02 高い		
前乳房の付着	3.12 強い		
後乳房の高さ	4.60 高い		
後乳房の幅	4.23 広い		
懸垂韧带	1.13 強い		
乳房の深さ	2.44 浅い		
前乳頭の位置	1.37 狭い		
後乳頭の位置	1.38 狭い		
乳頭の長さ	0.48 短い		

※乳量・乳脂量・乳蛋白量とその率はEBV(推定育種価)表示

LSG 推奨牛

RSg

冠

牛

Sexcel

雌雄選別精液

DREAMWEAVER

29H017576 サンディバレー ドリームウィーバー ET A1/A2 71181872
99% I Born: 2013/05/22



娘: ABS 7710 リエル ET VG-87

- 乳房の付着も強く、後乳房の高さもあり乳頭配置も魅力的!
- 驚異的な管理形質の高さは全米トップクラス!!
- ABSリアルワールドデータは双方とも最高評価!

適性交配リスト:

ウノ・モーグル・マンオーマン・ブッケム系

ペディグリー スーパーサイアー × ミティオ × サンディ × ショットル
父 牛 シーガルベイスーパーサイアー ET EX-90
母 牛 サンディバレー デイ ドリーム ET VG-87
— x 日 M - kg - % F - kg - % P - kg
母の父 サリー アルタミティオ ET
祖母の父 サンディバレー タレント ET

IB-M/USA 2018/12	娘牛 2,348	牛群 625	TPI +2416
乳量	+1,062	kg	信頼度
脂肪	+11	%	
蛋白	+32	+0.00	98%
飼料効果	+49	NM\$ +558	CMS +563
娘牛平均能力	乳量 13,192kg	脂肪量 486kg	3.7% 蛋白量 408kg 3.1%
種雄牛分娩難易度:	6.8%	信頼度 99%	観測数 9,521
娘牛分娩難易度:	3.2%	信頼度 93%	観測数 698
種雄牛死産率:	7.5%	信頼度 97%	観測数 8,814
娘牛死産率:	3.5%	信頼度 94%	観測数 649
受胎指数: +3.7	DPR: +3.8	HCR: +1.2	CCR: +5.8
体細胞数:	+2.76	信頼度 97%	
生産寿命:	+7.0	雌牛生存能力:	+4.0
ABS RWD [®] 種雄牛受胎性:	★★★★	観測数 15,223	
ABS RWD [®] トランジションライト™:	★★★★		
HA gPTA 2018/12	娘牛 610	牛群 234	信頼度 95%
体型 P T A	1.89	-2 -1 0 +1 +2	
乳器の構成	2.58		
肢蹄の構成	0.68		
体重の構成	1.02		
高さ	1.52 高い		
強さ	0.69 強い		
体の深さ	0.09 深い		
泌乳形質	0.08 鋭角的		
尻の角度	0.73 高い		
尻の幅	1.20 広い		
後肢の側望	2.05 曲飛		
後肢の後望	1.00 垂直		
蹄の角度	0.27 低い		
肢蹄得点	1.04 高い		
前乳房の付着	2.89 強い		
後乳房の高さ	3.08 高い		
後乳房の幅	2.83 広い		
懸垂韧带	1.40 強い		
乳房の深さ	3.74 浅い		
前乳頭の位置	0.05 広い		
後乳頭の位置	0.09 広い		
乳頭の長さ	0.24 長い		

※乳量・乳脂量・乳蛋白量とその率はEBV(推定育種価)表示



Sexcel

雌雄選別精液

MOONRAKER

29H016962 ウィニングウェイ ムーンレイカー A2/A2 72246370
100%NA Born: 2012/12/11



娘: OCD ムーンレイカー 40147 3Y

- 魅力的な能力、乳器、健康形質!集約的管理に特化!
- 非の打ちどころのない種雄牛!注目度さらに急上昇!
- 分娩難易度(5.3%)は未経産牛への交配もお奨め!

適性交配リスト:

トップシー・チェイス・フレディー・ミティオなどのプラネット系・
カリバーなどのゴールドウィン系

ペディグリー モーグル × ボクスター × オーマン × ルドルフ
父 牛 マウントフィールド SSI DCY モーグル ET EX-93
母 牛 ウィニングウェイ マイダ ET EX-92 DOM
6-02 3x365日 M 19,074kg 3.2% F 613kg 2.9% P 551kg
母の父 エメラルドエーカーSSA T ボクスター
祖母の父 オービー マンフレッド ジャスティス ET EX-94

IB-M/USA 2018/12	娘牛 1,427	牛群 292	TPI +2445
乳量	+961	kg	信頼度
脂肪	+69	+0.26	99%
蛋白	+35	+0.04	99%
飼料効果	+164	NM\$ +687	CMS +698
娘牛平均能力	乳量 13,362kg	脂肪量 527kg	3.9% 蛋白量 413kg 3.1%
種雄牛分娩難易度:	5.3%	信頼度 99%	観測数 8,743
娘牛分娩難易度:	3.3%	信頼度 93%	観測数 1,126
種雄牛死産率:	6.3%	信頼度 98%	観測数 7,538
娘牛死産率:	3.4%	信頼度 94%	観測数 1,067
受胎指数: +0.7	DPR: +0.2	HCR: +2.3	CCR: +1.1
体細胞数:	+3.08	信頼度 98%	
生産寿命:	+3.9	雌牛生存能力:	+0.0
ABS RWD [®] 種雄牛受胎性:	★★★	観測数 29,314	
ABS RWD [®] トランジションライト™:	★★★		
HA gPTA 2018/12	娘牛 164	牛群 62	信頼度 94%
体型 P T A	1.80	-2 -1 0 +1 +2	
乳器の構成	1.98		
肢蹄の構成	1.73		
体重の構成	0.86		
高さ	1.25 高い		
強さ	0.09 弱い		
体の深さ	0.67 深い		
泌乳形質	2.19 鋭角的		
尻の角度	0.20 傾斜		
尻の幅	0.63 狭い		
後肢の側望	0.59 直飛		
後肢の後望	1.73 垂直		
蹄の角度	1.31 高い		
肢蹄得点	1.91 高い		
前乳房の付着	1.78 強い		
後乳房の高さ	3.44 高い		
後乳房の幅	3.16 広い		
懸垂韧带	0.94 強い		
乳房の深さ	1.23 浅い		
前乳頭の位置	0.04 狭い		
後乳頭の位置	0.10 狭い		
乳頭の長さ	0.41 長い		

※乳量・乳脂量・乳蛋白量とその率はEBV(推定育種価)表示

LSG 推奨牛



BOURBON

29HO17944 ワーデル ABS バーボン ET HH5 A2/A2 840 3014558977
100%NA Born: 2014/11/29

NEW
RELEASE



母:ワーデル マッセイ ペリンダ ET VG-85

ベディグリー	モントロス × マッセイ × スーパー × ショットル			
父 牛	ペーコンヒル モントロス ET VG-88 (モーグル)			
母 牛	ワーデル マッセイ ペリンダ ET VG-85			
	4-06 2x365日 M14,910kg 3.9% F576kg 3.4% P514kg			
CDCB 2018/12	娘牛 15	牛群 5	TPI +2586	
	kg	%	信頼度	
乳 量	+1,822			
脂 肪	+52	-0.12	86%	
蛋 白	+58	+0.02	86%	
飼料効果	+150	NMS +669	CMS +680	
娘牛平均能力	乳量 14,095kg	脂肪量 547kg	3.9%	蛋白量 448kg 3.2%
種雄牛分娩難易度:	7.0%	信頼度 99%	観測数	8,731
娘牛分娩難易度:	5.1%	信頼度 91%	観測数	9
種雄牛死亡率:	6.9%	信頼度 98%	観測数	7,940
娘牛死亡率:	6.0%	信頼度 89%	観測数	9
受胎指数: +3.0	DPR: +2.9	HCR: +2.4	CCR: +3.9	
体細胞数:	+2.83	信頼度 80%		
生産寿命:	+4.2	雌牛生存能力:	-0.7	
ABS RWD®種雄牛受胎性:	★★★★		観測数	25,253
ABS RWD®トランジションライト™:	★★★★			

HA gPTA 2018/12	娘牛 77	牛群 53	信頼度 85%	
	-2	-1	0	+1 +2
体型 P T A	1.84			
乳 器 の 構 成	1.51			
肢 蹄 の 構 成	1.00			
体 重 の 構 成	0.77			
高 さ	1.29	高い		
強 さ	1.15	強い		
体 の 深 さ	1.35	深い		
泌 乳 形 質	1.49	鋭角的		
尻 の 角 度	0.23	高い		
尻 の 幅	1.41	広い		
後 肢 の 側 望	0.29	直 飛		
後 肢 の 後 望	0.97	垂 直		
蹄 の 角 度	1.42	高い		
肢 蹄 得 点	1.18	高い		
前 乳 房 の 付 着	2.37	強い		
後 乳 房 の 高 さ	2.43	高い		
後 乳 房 の 幅	2.24	広い		
懸 垂 勒 帯	0.21	強い		
乳 房 の 深 さ	1.12	浅い		
前 乳 頭 の 位 置	0.56	狭い		
後 乳 頭 の 位 置	0.03	狭い		
乳 頭 の 長 さ	0.80	長い		

※乳量・乳脂量・乳蛋白量とその率はEBV(推定育種価)表示

ALLSTAR

29HO17709 デスー 12147 オールスター ET A2/A2 72851690
99%I Born: 2014/01/12



曾祖母:コインファームス ラモス ジェリー VG-85

ベディグリー	バリスト × メモロウ × マッセイ × ラモス			
父 牛	デスー 11236 バリスト ET			
母 牛	デスー 1837 ET			
	2-01 3x365日 M13,876kg 3.5% F482kg 3.1% P432kg			
IB-M/USA 2018/12	娘牛 99	牛群 65	TPI +2499	
	kg	%	信頼度	
乳 量	+1,085			
脂 肪	+53	+0.10	90%	
蛋 白	+59	+0.20	90%	
飼料効果	+169	NMS +621	CMS +676	
娘牛平均能力	乳量 - kg	脂肪量 - kg	- %	蛋白量 - kg - %
種雄牛分娩難易度:	7.3%	信頼度 80%	観測数	767
娘牛分娩難易度:	4.2%	信頼度 75%	観測数	1
種雄牛死亡率:	8.1%	信頼度 69%	観測数	767
娘牛死亡率:	6.0%	信頼度 71%	観測数	1
受胎指数: +0.7	DPR: +0.3	HCR: +1.4	CCR: +1.4	
体細胞数:	+2.65	信頼度 88%		
生産寿命:	+3.6	雌牛生存能力:	-1.8	
ABS RWD®種雄牛受胎性:	★★★★		観測数	-
ABS RWD®トランジションライト™:	★★★★			

HA gPTA 2018/12	娘牛 77	牛群 53	信頼度 85%	
	-2	-1	0	+1 +2
体型 P T A	1.84			
乳 器 の 構 成	1.51			
肢 蹄 の 構 成	1.00			
体 重 の 構 成	0.77			
高 さ	1.29	高い		
強 さ	1.15	強い		
体 の 深 さ	1.35	深い		
泌 乳 形 質	1.49	鋭角的		
尻 の 角 度	0.23	高い		
尻 の 幅	1.41	広い		
後 肢 の 側 望	0.29	直 飛		
後 肢 の 後 望	0.97	垂 直		
蹄 の 角 度	1.42	高い		
肢 蹄 得 点	1.18	高い		
前 乳 房 の 付 着	2.37	強い		
後 乳 房 の 高 さ	2.43	高い		
後 乳 房 の 幅	2.24	広い		
懸 垂 勒 帯	0.21	強い		
乳 房 の 深 さ	1.12	浅い		
前 乳 頭 の 位 置	0.56	狭い		
後 乳 頭 の 位 置	0.03	狭い		
乳 頭 の 長 さ	0.80	長い		

※乳量・乳脂量・乳蛋白量とその率はEBV(推定育種価)表示

BLACKGOLD

29HO17550 EDG ブラックゴールド ET A2/A2 72128158
100%NA Born: 2013/01/01



娘:ファンデルシャーフ ブラックゴールド 34322種系

ベディグリー	メモロウ × ロバスト × ブラネット × ボルトン			
父 牛	アミゲッティ メモロ ウノ ET			
母 牛	サンディールー ロバスト ルビー ET EX-90			
	6-00 3x365日 M16,847kg 3.4% F566kg 3.2% P536kg			
IB-M/USA 2018/12	娘牛 349	牛群 116	TPI +2491	
	kg	%	信頼度	
乳 量	+1,198			
脂 肪	+67	+0.18	97%	
蛋 白	+51	+0.12	97%	
飼料効果	+183	NMS +688	CMS +711	
娘牛平均能力	乳量 13,099kg	脂肪量 507kg	3.9%	蛋白量 410kg 3.1%
種雄牛分娩難易度:	7.1%	信頼度 96%	観測数	1,084
娘牛分娩難易度:	5.0%	信頼度 84%	観測数	348
種雄牛死亡率:	7.5%	信頼度 91%	観測数	1,019
娘牛死亡率:	4.4%	信頼度 86%	観測数	325
受胎指数: +2.4	DPR: +2.1	HCR: +2.4	CCR: +3.2	
体細胞数:	+3.16	信頼度 94%		
生産寿命:	+3.3	雌牛生存能力:	+1.2	
ABS RWD®種雄牛受胎性:	★★★★		観測数	9,769
ABS RWD®トランジションライト™:	★★★★			

HA gPTA 2018/12	娘牛 64	牛群 33	信頼度 91%	
	-2	-1	0	+1 +2
体型 P T A	1.52			
乳 器 の 構 成	0.93			
肢 蹄 の 構 成	1.29			
体 重 の 構 成	0.32			
高 さ	0.83	高い		
強 さ	0.18	強い		
体 の 深 さ	0.44	深い		
泌 乳 形 質	1.65	鋭角的		
尻 の 角 度	0.71	高い		
尻 の 幅	0.59	広い		
後 肢 の 側 望	0.21	直 飛		
後 肢 の 後 望	0.97	垂 直		
蹄 の 角 度	0.79	高い		
肢 蹄 得 点	1.51	高い		
前 乳 房 の 付 着	0.73	強い		
後 乳 房 の 高 さ	1.62	高い		
後 乳 房 の 幅	1.49	広い		
懸 垂 勒 帯	1.34	強い		
乳 房 の 深 さ	0.30	浅い		
前 乳 頭 の 位 置	1.52	狭い		
後 乳 頭 の 位 置	1.50	狭い		
乳 頭 の 長 さ	0.85	短い		

※乳量・乳脂量・乳蛋白量とその率はEBV(推定育種価)表示

NIRVANA

29HO16887 デスー 11620 ニルバーナ ET A2/A2 71813206
100%NA Born: 2012/12/23



娘:メドウ ウッド ニルバーナ 5059

ベディグリー	モーグル × ブラネット × ショットル × オーマン			
父 牛	マウントフィールド SSI DCY モーグル ET EX-93			
母 牛	デスー 8947 ET VG-87 GMD DOM			
	4-10 3x365日 M20,992kg 4.0% F837kg 3.1% P652kg			
IB-M/USA 2018/12	娘牛 3,701	牛群 1,013	TPI +2480	
	kg	%	信頼度	
乳 量	+1,744			
脂 肪	+59	-0.04	99%	
蛋 白	+65	+0.10	99%	
飼料効果	+179	NMS +651	CMS +679	
娘牛平均能力	乳量 13,556kg	脂肪量 513kg	3.8%	蛋白量 422kg 3.1%
種雄牛分娩難易度:	7.4%	信頼度 99%	観測数	13,618
娘牛分娩難易度:	4.8%	信頼度 95%	観測数	1,389
種雄牛死亡率:	7.2%	信頼度 98%	観測数	14,630
娘牛死亡率:	4.6%	信頼度 96%	観測数	1,361
受胎指数: -0.9	DPR: -1.1	HCR: -0.5	CCR: -0.5	
体細胞数:	+2.79	信頼度 98%		
生産寿命:	+3.1	雌牛生存能力:	-1.4	
ABS RWD®種雄牛受胎性:	★★★★		観測数	53,202
ABS RWD®トランジションライト™:	★★★★			

HA gPTA 2018/12	娘牛 568	牛群 257	信頼度 96%	
	-2	-1	0	+1 +2
体型 P T A	1.74			
乳 器 の 構 成	1.80			
肢 蹄 の 構 成	0.93			
体 重 の 構 成	0.66			
高 さ	0.77	高い		
強 さ	1.15	強い		
体 の 深 さ	1.23	深い		
泌 乳 形 質	1.20	鋭角的		
尻 の 角 度	0.66	傾 斜		
尻 の 幅	0.70	広い		
後 肢 の 側 望	0.85	直 飛		
後 肢 の 後 望	1.60	垂 直		
蹄 の 角 度	0.84	高い		
肢 蹄 得 点	0.82	高い		
前 乳 房 の 付 着	1.66	強い		
後 乳 房 の 高 さ	3.26	高い		
後 乳 房 の 幅	3.00	広い		
懸 垂 勒 帯	0.12	強い		
乳 房 の 深 さ	0.55	浅い		
前 乳 頭 の 位 置	1.13	狭い		
後 乳 頭 の 位 置	0.66	狭い		
乳 頭 の 長 さ	0.95	短い		

※乳量・乳脂量・乳蛋白量とその率はEBV(推定育種価)表示

EMPIRE

29H017711 MR アメリカ エンパイアー ET HH5 A1/A2 840 3013177260
99%NA Born: 2013/10/04



母:シーガルベイ ミス アメリカ ET VG-87

ベディグリー	エンパイアー × ロバスト × ブラネット × ショットル			
父 牛	アピナ アルタエンパイアー ET			
母 牛	シーガルベイ ミス アメリカ ET VG-87			
	2-03 2x365日 M14,402kg 4.3% F621kg 3.3% P481kg			
CDCB 2018/12	娘牛 90	牛群 47	TPI +2535	
	kg	%	信頼度	
乳 量	+1,744			
脂 肪	+64	+0.00	92%	
蛋 白	+47	-0.04	92%	
飼料効果	+145	NMS +747	CMS +743	
娘牛平均能力	乳量 13,304kg	脂防量 486kg	3.7%	蛋白量 406kg 3.1%
種雄牛分娩難易度:	6.7%	信頼度 90%	観測数	296
娘牛分娩難易度:	5.1%	信頼度 71%	観測数	44
種雄牛死産率:	7.4%	信頼度 81%	観測数	263
娘牛死産率:	4.9%	信頼度 65%	観測数	31
受胎指数:	+3.5	DPR: +3.2	HCR: +3.5	CCR: +4.4
体細胞数:	+2.80	信頼度 89%		
生産寿命:	+5.8	雌牛生存能力:	+3.7	
ABS RWD®種雄牛受胎性:	★★★		観測数	932
ABS RWD®トランジションライト™:	★★★★★			

HA gPTA 2018/12	娘牛 43	牛群 24	信頼度 89%
体型 P T A	1.07	-2 -1 0 +1 +2	
乳 器 の 構 成	0.80		
肢 蹄 の 構 成	0.18		
体 重 の 構 成	0.91		
高 さ	0.39	高い	
強 さ	0.90	強い	
体 の 深 さ	0.31	深い	
泌 乳 形 質	0.36	鋭角的	
尻 の 角 度	0.43	高い	
尻 の 幅	1.84	広い	
後 肢 の 側 望	0.34	直 飛	
後 肢 の 後 望	0.53	垂 直	
蹄 の 角 度	0.35	高い	
肢 蹄 得 点	0.12	高い	
前 乳 房 の 付 着	0.78	強い	
後 乳 房 の 高 さ	1.21	高い	
後 乳 房 の 幅	1.11	広い	
懸 垂 勒 帯	0.85	強い	
乳 房 の 深 さ	0.56	浅い	
前 乳 頭 の 位 置	0.24	狭い	
後 乳 頭 の 位 置	0.46	狭い	
乳 頭 の 長 さ	0.55	長い	

※乳量・乳脂量・乳蛋白量とその率はEBV(推定育種価)表示



CAPTIVATE

29H016939 デスー 11528 キャプティベイト ET A2/A2 71813114
100%NA Born: 2012/10/19



娘:ヨハン キャプティベイト 27367種系

ベディグリー	モーグル × トリガー × ブラネット × オーマン			
父 牛	マウントフィールド SSI DCY モーグル ET EX-93			
母 牛	デスー 392 ET VG-85 DOM			
	3-08 3x345日 M20,149kg 3.3% F659kg 3.0% P612kg			
IB-M/USA 2018/12	娘牛 104	牛群 48	TPI +2423	
	kg	%	信頼度	
乳 量	+860			
脂 肪	+66	+0.26	93%	
蛋 白	+41	+0.12	93%	
飼料効果	+171	NMS +599	CMS +627	
娘牛平均能力	乳量 13,065kg	脂防量 502kg	3.8%	蛋白量 411kg 3.1%
種雄牛分娩難易度:	6.7%	信頼度 93%	観測数	460
娘牛分娩難易度:	5.1%	信頼度 76%	観測数	153
種雄牛死産率:	7.1%	信頼度 83%	観測数	385
娘牛死産率:	5.1%	信頼度 76%	観測数	126
受胎指数:	-0.4	DPR: -1.0	HCR: +1.5	CCR: -0.3
体細胞数:	+2.92	信頼度 89%		
生産寿命:	+1.7	雌牛生存能力:	-2.1	
ABS RWD®種雄牛受胎性:	★★★		観測数	1,403
ABS RWD®トランジションライト™:	★★			

HA gPTA 2018/12	娘牛 32	牛群 15	信頼度 88%
体型 P T A	1.96	-2 -1 0 +1 +2	
乳 器 の 構 成	2.40		
肢 蹄 の 構 成	1.98		
体 重 の 構 成	0.63		
高 さ	0.61	高い	
強 さ	0.07	弱い	
体 の 深 さ	0.58	深い	
泌 乳 形 質	1.80	鋭角的	
尻 の 角 度	0.74	高い	
尻 の 幅	0.48	広い	
後 肢 の 側 望	0.02	直 飛	
後 肢 の 後 望	2.44	垂 直	
蹄 の 角 度	1.29	高い	
肢 蹄 得 点	1.85	高い	
前 乳 房 の 付 着	2.51	強い	
後 乳 房 の 高 さ	3.21	高い	
後 乳 房 の 幅	2.95	広い	
懸 垂 勒 帯	1.40	強い	
乳 房 の 深 さ	1.79	浅い	
前 乳 頭 の 位 置	1.56	狭い	
後 乳 頭 の 位 置	1.56	狭い	
乳 頭 の 長 さ	1.01	短い	

※乳量・乳脂量・乳蛋白量とその率はEBV(推定育種価)表示



CANDID

29H016842 ミスター ゴールデンオークス キャンディッド ET A1/A2 70512348
99%I Born: 2012/07/16



母:ゴールデンオークス アラベル 1765 ET VG-88 GMD DOM

ベディグリー	エビック × ラモス × ショットル × モーティ			
父 牛	ジェネベーションズ エビック ET			
母 牛	ゴールデンオークス アラベル 1765 ET VG-88 GMD DOM			
	2-00 2x305日 M11,276kg 4.4% F501kg 3.1% P347kg			
CDCB 2018/12	娘牛 239	牛群 84	TPI +2235	
	kg	%	信頼度	
乳 量	+1,110			
脂 肪	+22	-0.16	96%	
蛋 白	+30	-0.04	96%	
飼料効果	+47	NMS +378	CMS +381	
娘牛平均能力	乳量 12,969kg	脂防量 478kg	3.7%	蛋白量 397kg 3.1%
種雄牛分娩難易度:	7.7%	信頼度 94%	観測数	547
娘牛分娩難易度:	6.1%	信頼度 81%	観測数	260
種雄牛死産率:	7.7%	信頼度 86%	観測数	541
娘牛死産率:	5.0%	信頼度 84%	観測数	282
受胎指数:	+2.7	DPR: +3.0	HCR: +0.3	CCR: +4.3
体細胞数:	+2.60	信頼度 93%		
生産寿命:	+3.1	雌牛生存能力:	+0.1	
ABS RWD®種雄牛受胎性:	★★★		観測数	3,755
ABS RWD®トランジションライト™:	★★★★★			

HA gPTA 2018/12	娘牛 64	牛群 32	信頼度 91%
体型 P T A	1.97	-2 -1 0 +1 +2	
乳 器 の 構 成	0.64		
肢 蹄 の 構 成	1.33		
体 重 の 構 成	2.00		
高 さ	2.77	高い	
強 さ	2.21	強い	
体 の 深 さ	2.26	深い	
泌 乳 形 質	1.17	鋭角的	
尻 の 角 度	0.84	傾 斜	
尻 の 幅	0.81	広い	
後 肢 の 側 望	0.46	直 飛	
後 肢 の 後 望	1.53	垂 直	
蹄 の 角 度	2.06	高い	
肢 蹄 得 点	1.79	高い	
前 乳 房 の 付 着	1.41	強い	
後 乳 房 の 高 さ	2.03	高い	
後 乳 房 の 幅	1.87	広い	
懸 垂 勒 帯	0.31	強い	
乳 房 の 深 さ	1.13	浅い	
前 乳 頭 の 位 置	0.67	狭い	
後 乳 頭 の 位 置	1.04	広い	
乳 頭 の 長 さ	1.57	長い	

※乳量・乳脂量・乳蛋白量とその率はEBV(推定育種価)表示



LA-BRON

29H016701 レディースマナー グラフ ラブロン ET A1/A2 71592921
99%NA Born: 2012/03/27



娘:レディースマナー L-B ジンジャーリー EX-90

ベディグリー	グラフィーティ × スーパー × ショットル × アーロン			
父 牛	レディースマナー RD グラフィーティ ET VG-87			
母 牛	グレントクティン スーパー ラベナ ET EX-90 DOM			
	4-08 2x365日 M14,052kg 4.1% F572kg 3.1% P433kg			
IB-M/USA 2018/12	娘牛 2,436	牛群 654	TPI +2424	
	kg	%	信頼度	
乳 量	+1,170			
脂 肪	+62	+0.14	99%	
蛋 白	+43	+0.06	99%	
飼料効果	+159	NMS +647	CMS +666	
娘牛平均能力	乳量 13,584kg	脂防量 518kg	3.8%	蛋白量 422kg 3.1%
種雄牛分娩難易度:	8.3%	信頼度 98%	観測数	3,965
娘牛分娩難易度:	7.7%	信頼度 95%	観測数	1,098
種雄牛死産率:	7.7%	信頼度 95%	観測数	2,820
娘牛死産率:	6.1%	信頼度 92%	観測数	703
受胎指数:	+2.0	DPR: +1.2	HCR: +3.3	CCR: +3.3
体細胞数:	+2.76	信頼度 98%		
生産寿命:	+4.7	雌牛生存能力:	+1.3	
ABS RWD®種雄牛受胎性:	★★		観測数	23,147
ABS RWD®トランジションライト™:	★★★			

HA gPTA 2018/12	娘牛 882	牛群 289	信頼度 98%
体型 P T A	0.84	-2 -1 0 +1 +2	
乳 器 の 構 成	1.14		
肢 蹄 の 構 成	0.74		
体 重 の 構 成	0.37		
高 さ	0.36	高い	
強 さ	0.20	弱い	
体 の 深 さ	0.24	浅い	
泌 乳 形 質	0.83	鋭角的	
尻 の 角 度	0.74	傾 斜	
尻 の 幅	0.62	広い	
後 肢 の 側 望	2.19	曲 飛	
後 肢 の 後 望	1.01	垂 直	
蹄 の 角 度	0.16	低い	
肢 蹄 得 点	0.76	高い	
前 乳 房 の 付 着	0.89	強い	
後 乳 房 の 高 さ	1.54	高い	
後 乳 房 の 幅	1.42	広い	
懸 垂 勒 帯	1.56	強い	
乳 房 の 深 さ	0.72	浅い	
前 乳 頭 の 位 置	1.00	狭い	
後 乳 頭 の 位 置	1.27	狭い	
乳 頭 の 長 さ	0.73	長い	

※乳量・乳脂量・乳蛋白量とその率はEBV(推定育種価)表示



HATTRICK

29HO17507 デスー 11737 ハットトリック ET A1/A1 71813323
100%NA Born: 2013/04/30



祖母:レディスマナー プラネット シャキーラ ET VG-87

ベディグリー	ディ×ロバスト×プラネット×ショットル			
父 牛	ミニガンヒルズ ディ ET			
母 牛	デスー 1209 ET VG-87 DOM			
	2-00 3x365日 M15,645kg 4.1% F643kg 3.4% P532kg			
IB-M/USA 2018/12	娘牛 345	牛群 126	TPI +2309	
			kg	%
乳 量	+960			信頼度
脂 肪	+29	-0.06		96%
蛋 白	+32	+0.02		96%
飼料効果	+93	NMS +531	CM\$ +542	
娘牛平均能力	乳量 12,791kg	脂肪量 488kg	3.8%	蛋白量 399kg 3.1%
種雄牛分娩難易度:	7.0%	信頼度 96%	観測数 1,457	
娘牛分娩難易度:	4.4%	信頼度 83%	観測数 134	
種雄牛死産率:	7.8%	信頼度 89%	観測数 1,358	
娘牛死産率:	5.1%	信頼度 82%	観測数 110	
受胎指数: +1.7	DPR: +1.4	HCR: +2.6	CCR: +2.0	
体細胞数:	+2.73	信頼度 92%		
生産寿命:	+5.6	雌牛生存能力:	+1.9	
ABS RWD®種雄牛受胎性:	★★★★	観測数 6,558		
ABS RWD®トランジションライト™:	★★★★★			

HA gPTA 2018/12	娘牛 103	牛群 71	信頼度 86%
体型 P T A	1.47	-2 -1 0 +1 +2	
乳 器 の 構 成	1.65		
肢 蹄 の 構 成	0.65		
体 重 の 構 成	0.27		
高 さ	0.34 高 い		
強 さ	0.09 弱 い		
体 の 深 さ	0.07 浅 い		
泌 乳 形 質	0.59 鋭角的		
尻 の 角 度	0.84 高 い		
尻 の 幅	0.01 狭 い		
後 肢 の 側 望	0.96 曲 飛		
後 肢 の 後 望	0.36 垂 直		
蹄 の 角 度	0.20 高 い		
肢 蹄 得 点	0.79 高 い		
前 乳 房 の 付 着	2.13 強 い		
後 乳 房 の 高 さ	1.58 高 い		
後 乳 房 の 幅	1.45 広 い		
懸 垂 勒 帯	1.40 強 い		
乳 房 の 深 さ	1.61 浅 い		
前 乳 頭 の 位 置	1.69 狭 い		
後 乳 頭 の 位 置	1.33 狭 い		
乳 頭 の 長 さ	0.24 短 い		

※乳量・乳脂量・乳蛋白量とその率はEBV(推定育種価)表示

JULIUS

29HO17786 リッチモンドFD タンゴ ジュリウス ET HH2 A1/A2 72401293
99%I Born: 2013/09/16



祖母:コインファームス プレディ ジェーベン ET VG-87 2Y

ベディグリー	タンゴ×シャムロック×フレディー×ラモス			
父 牛	MR ウエルカム ヒル タンゴ ET			
母 牛	ハトラビュー SR ジュリー ET			
	3-06 3x365日 M16,393kg 3.9% F634kg 3.0% P500kg			
CDCB 2018/12	娘牛 118	牛群 56	TPI +2360	
			kg	%
乳 量	+903			信頼度
脂 肪	+72	+0.30		93%
蛋 白	+32	+0.04		93%
飼料効果	+179	NMS +671	CM\$ +680	
娘牛平均能力	乳量 12,647kg	脂肪量 498kg	3.9%	蛋白量 396kg 3.1%
種雄牛分娩難易度:	7.1%	信頼度 91%	観測数 335	
娘牛分娩難易度:	5.9%	信頼度 74%	観測数 101	
種雄牛死産率:	7.4%	信頼度 80%	観測数 290	
娘牛死産率:	5.1%	信頼度 74%	観測数 84	
受胎指数: +2.2	DPR: +1.8	HCR: +2.7	CCR: +3.2	
体細胞数:	+2.94	信頼度 90%		
生産寿命:	+4.3	雌牛生存能力:	+0.4	
ABS RWD®種雄牛受胎性:	★★★★★	観測数 1,063		
ABS RWD®トランジションライト™:	★★★★★			

HA gPTA 2018/12	娘牛 64	牛群 31	信頼度 91%
体型 P T A	0.59	-2 -1 0 +1 +2	
乳 器 の 構 成	0.49		
肢 蹄 の 構 成	0.96		
体 重 の 構 成	2.26		
高 さ	0.67 低 い		
強 さ	1.70 弱 い		
体 の 深 さ	1.14 浅 い		
泌 乳 形 質	1.71 鋭角的		
尻 の 角 度	0.29 傾 斜		
尻 の 幅	0.07 広 い		
後 肢 の 側 望	0.39 直 飛		
後 肢 の 後 望	0.77 垂 直		
蹄 の 角 度	0.07 高 い		
肢 蹄 得 点	0.80 高 い		
前 乳 房 の 付 着	0.22 強 い		
後 乳 房 の 高 さ	1.33 高 い		
後 乳 房 の 幅	1.22 広 い		
懸 垂 勒 帯	0.75 弱 い		
乳 房 の 深 さ	0.07 深 い		
前 乳 頭 の 位 置	0.58 広 い		
後 乳 頭 の 位 置	0.90 広 い		
乳 頭 の 長 さ	1.90 短 い		

※乳量・乳脂量・乳蛋白量とその率はEBV(推定育種価)表示

MATCHLESS

29HO16580 ペンコル マッチレス ET A1/A2 70346555
99%I Born: 2011/10/05



全兄弟:ペンコル ブッケム ミスティ ET VG-88

ベディグリー	ブッケム×マンオーマン×ショットル×モーティ			
父 牛	デスー 521 ブッケム ET EX-90			
母 牛	ミス ゴールデンオークス メイベリン ET VG-88 DOM			
	2-08 2x305日 M13,091kg 3.7% F486kg 3.2% P424kg			
CDCB 2018/12	娘牛 140	牛群 65	TPI +2226	
			kg	%
乳 量	+1,224			信頼度
脂 肪	+17	-0.22		95%
蛋 白	+37	+0.00		95%
飼料効果	+72	NMS +386	CM\$ +390	
娘牛平均能力	乳量 13,063kg	脂肪量 461kg	3.5%	蛋白量 397kg 3.0%
種雄牛分娩難易度:	6.0%	信頼度 96%	観測数 1,553	
娘牛分娩難易度:	4.1%	信頼度 77%	観測数 211	
種雄牛死産率:	7.0%	信頼度 90%	観測数 1,535	
娘牛死産率:	5.7%	信頼度 78%	観測数 190	
受胎指数: +1.8	DPR: +1.4	HCR: +2.2	CCR: +3.0	
体細胞数:	+2.88	信頼度 91%		
生産寿命:	+2.1	雌牛生存能力:	-0.2	
ABS RWD®種雄牛受胎性:	★★	観測数 6,518		
ABS RWD®トランジションライト™:	★★★★			

HA gPTA 2018/12	娘牛 68	牛群 33	信頼度 90%
体型 P T A	1.94	-2 -1 0 +1 +2	
乳 器 の 構 成	1.65		
肢 蹄 の 構 成	0.76		
体 重 の 構 成	0.59		
高 さ	1.53 高 い		
強 さ	0.84 強 い		
体 の 深 さ	0.75 深 い		
泌 乳 形 質	1.37 鋭角的		
尻 の 角 度	0.00 傾 斜		
尻 の 幅	1.27 広 い		
後 肢 の 側 望	0.78 曲 飛		
後 肢 の 後 望	0.92 垂 直		
蹄 の 角 度	0.54 高 い		
肢 蹄 得 点	1.06 高 い		
前 乳 房 の 付 着	1.69 強 い		
後 乳 房 の 高 さ	2.43 高 い		
後 乳 房 の 幅	2.24 広 い		
懸 垂 勒 帯	1.52 強 い		
乳 房 の 深 さ	1.63 浅 い		
前 乳 頭 の 位 置	0.49 狭 い		
後 乳 頭 の 位 置	0.82 狭 い		
乳 頭 の 長 さ	0.24 短 い		

※乳量・乳脂量・乳蛋白量とその率はEBV(推定育種価)表示

TYRONE

29HO17658 ウイルラ タイロン ET A1/A1 72453542
99%I Born: 2013/06/26



娘:ダブルダイヤモンド タイロン 17244種系

ベディグリー	スーパーサイアー×シャムロック×マッセイ×ラモス			
父 牛	シーガルベイスーパーサイアー ET EX-90			
母 牛	ウィルラ シャムロック 294 ET			
	3-04 3x305日 M13,485kg 4.4% F598kg 3.1% P417kg			
IB-M/USA 2018/12	娘牛 670	牛群 163	TPI +2315	
			kg	%
乳 量	+582			信頼度
脂 肪	+45	+0.18		98%
蛋 白	+21	+0.02		98%
飼料効果	+109	NMS +644	CM\$ +658	
娘牛平均能力	乳量 12,798kg	脂肪量 494kg	3.9%	蛋白量 397kg 3.1%
種雄牛分娩難易度:	6.5%	信頼度 99%	観測数 5,436	
娘牛分娩難易度:	3.9%	信頼度 88%	観測数 482	
種雄牛死産率:	6.4%	信頼度 97%	観測数 4,902	
娘牛死産率:	4.2%	信頼度 90%	観測数 444	
受胎指数: +3.0	DPR: +3.0	HCR: +1.6	CCR: +4.6	
体細胞数:	+2.65	信頼度 96%		
生産寿命:	+7.1	雌牛生存能力:	+4.3	
ABS RWD®種雄牛受胎性:	★★★★★	観測数 48,596		
ABS RWD®トランジションライト™:	★★★★★			

HA gPTA 2018/12	娘牛 53	牛群 33	信頼度 90%
体型 P T A	0.12	-2 -1 0 +1 +2	
乳 器 の 構 成	0.44		
肢 蹄 の 構 成	0.96		
体 重 の 構 成	1.00		
高 さ	1.81 低 い		
強 さ	0.98 弱 い		
体 の 深 さ	1.71 浅 い		
泌 乳 形 質	0.91 粗 野		
尻 の 角 度	1.98 高 い		
尻 の 幅	1.02 狭 い		
後 肢 の 側 望	0.46 直 飛		
後 肢 の 後 望	0.69 垂 直		
蹄 の 角 度	0.59 低 い		
肢 蹄 得 点	0.59 高 い		
前 乳 房 の 付 着	0.05 強 い		
後 乳 房 の 高 さ	0.14 高 い		
後 乳 房 の 幅	0.13 広 い		
懸 垂 勒 帯	0.16 弱 い		
乳 房 の 深 さ	0.39 浅 い		
前 乳 頭 の 位 置	0.55 広 い		
後 乳 頭 の 位 置	0.34 広 い		
乳 頭 の 長 さ	0.90 短 い		

※乳量・乳脂量・乳蛋白量とその率はEBV(推定育種価)表示

MILKSHAKE

29H017518 タグレイン ミルクシェイク A2/A2 72044450
96%I Born: 2012/10/30



ベディグリー	モーグル × オーマン × ジェットストリーム × トレント				
父 牛	マウントフィールド SSI DCY モーグル ET EX-93				
母 牛	タグレイン 7248 オーマン 6585				
	4-05 3x333日 M14,719kg 4.7% F697kg 3.3% P490kg				
CDCB 2018/12	娘牛 574	牛群 129	TPI +2409		
	kg	%	信頼度		
乳 量	+522				
脂 肪	+63	+0.34	98%		
蛋 白	+32	+0.12	98%		
飼料効果 +151	NMS +632		CMS +663		
娘牛平均能力	乳量 12,970kg	脂肪量 523kg	4.0%	蛋白量 411kg	3.2%
種雄牛分娩難易度:	6.3%	信頼度 99%	観測数	3,351	
娘牛分娩難易度:	5.4%	信頼度 87%	観測数	462	
種雄牛死亡率:	7.5%	信頼度 96%	観測数	3,070	
娘牛死亡率:	7.6%	信頼度 89%	観測数	440	
受胎指数: +3.5	DPR: +3.4	HCR: +2.9	CCR: +4.3		
体細胞数:	+2.92	信頼度 95%			
生産寿命:	+4.9	雌牛生存能力:	+0.1		
ABS RWD®種雄牛受胎性:	★★★★	観測数	30,196		
ABS RWD®トランジションライト™:	★★★★★				

HA gPTA 2018/12	娘牛 47	牛群 22	信頼度 88%
体型 P T A	0.87	-2 -1 0 +1 +2	
乳 器 の 構 成	0.96		
肢 蹄 の 構 成	1.14		
体 重 の 構 成	0.42		
高 さ	0.25 低 い		
強 さ	0.01 弱 い		
体 の 深 さ	0.02 深 い		
泌 乳 形 質	0.75 鋭角的		
尻 の 角 度	0.19 高 い		
尻 の 幅	0.03 狭 い		
後 肢 の 側 望	0.72 直 飛		
後 肢 の 後 望	1.34 垂 直		
蹄 の 角 度	0.92 高 い		
肢 蹄 得 点	0.88 高 い		
前 乳 房 の 付 着	0.69 強 い		
後 乳 房 の 高 さ	1.44 高 い		
後 乳 房 の 幅	1.32 広 い		
懸 垂 勒 帯	0.36 強 い		
乳 房 の 深 さ	0.11 浅 い		
前 乳 頭 の 位 置	1.18 狭 い		
後 乳 頭 の 位 置	0.93 狭 い		
乳 頭 の 長 さ	0.66 短 い		

※乳量・乳脂量・乳蛋白量とその率はEBV(推定育種価)表示



WRANGLE

29H017861 スプルスヘブン ラングル ET A2/A2 72731065
100%NA Born: 2014/01/13



曾祖母:ステベン ボクスター ウィノナ ET VG-87 DOM

ベディグリー	ララミー × ガスリー × ブラネット × ボクスター				
父 牛	ラタッチ ギャレット ララミー ET				
母 牛	スプルスヘブン ガスリー W13610				
	2-01 2x305日 M 12,261kg 4.0% F 485kg 2.9% P 354kg				
CDCB 2018/12	娘牛 88	牛群 42	TPI +2298		
	kg	%	信頼度		
乳 量	+846				
脂 肪	+48	+0.14	92%		
蛋 白	+22	-0.04	92%		
飼料効果 +96	NMS +562		CMS +561		
娘牛平均能力	乳量 12,731kg	脂防量 492kg	3.9%	蛋白量 388kg	3.0%
種雄牛分娩難易度:	6.4%	信頼度 88%	観測数 256		
娘牛分娩難易度:	3.9%	信頼度 72%	観測数 70		
種雄牛死亡率:	6.5%	信頼度 76%	観測数 212		
娘牛死亡率:	4.5%	信頼度 71%	観測数 61		
受胎指数: +1.6	DPR: +1.6	HCR: +0.7	CCR: +2.3		
体細胞数:	+2.77	信頼度 88%			
生産寿命:	+4.8	雌牛生存能力:	+2.9		
ABS RWD®種雄牛受胎性:	★★★★		観測数 987		
ABS RWD®トランジションライト™:	★★★★★				

HA gPTA 2018/12	娘牛 31	牛群 18	信頼度 87%
体型 P T A	1.29	-2 -1 0 +1 +2	
乳 器 の 構 成	1.31		
肢 蹄 の 構 成	0.76		
体 重 の 構 成	0.07		
高 さ	1.08 高 い		
強 さ	0.26 強 い		
体 の 深 さ	0.19 深 い		
泌 乳 形 質	1.01 鋭角的		
尻 の 角 度	1.33 傾 斜		
尻 の 幅	0.53 広 い		
後 肢 の 側 望	0.05 直 飛		
後 肢 の 後 望	0.67 垂 直		
蹄 の 角 度	0.98 高 い		
肢 蹄 得 点	0.95 高 い		
前 乳 房 の 付 着	1.72 強 い		
後 乳 房 の 高 さ	1.63 高 い		
後 乳 房 の 幅	1.50 広 い		
懸 垂 勒 帯	1.46 強 い		
乳 房 の 深 さ	1.29 浅 い		
前 乳 頭 の 位 置	1.75 狭 い		
後 乳 頭 の 位 置	1.57 狭 い		
乳 頭 の 長 さ	0.88 短 い		

※乳量・乳脂量・乳蛋白量とその率はEBV(推定育種価)表示



ROWDY

629H017947 ABS ロウディー ET A1/A1 3014558956
99%I Born: 2014/11/11



母牛:No-Fla モーグル ライリア 33992 ET VG-87

ベディグリー	ジョスーパー × モーグル × カールステン × ボリガー				
父 牛	ユッカー スーパーサイアー ジョスーパー ET				
母 牛	No-Fla モーグル ライリア 33992 ET VG-87 DOM				
	3-10 3x365日 M18,439kg 4.6% F848kg 3.2% P595kg				
CDCB 2018/12	娘牛 52	牛群 24	TPI +2760		
	kg	%	信頼度		
乳 量	+2,248				
脂 肪	+97	+0.10	89%		
蛋 白	+71	+0.02	89%		
飼料効果 +246	NMS +992		CM\$ +1002		
娘牛平均能力	乳量 14,012kg	脂肪量 545kg	3.9%	蛋白量 434kg	3.1%
種雄牛分娩難易度:	5.9%	信頼度 98%	観測数	1,951	
娘牛分娩難易度:	3.5%	信頼度 74%	観測数	34	
種雄牛死亡率:	6.5%	信頼度 94%	観測数	1,774	
娘牛死亡率:	3.7%	信頼度 70%	観測数	31	
受胎指数: +1.0	DPR: +0.7	HCR: +0.2	CCR: +2.9		
体細胞数:	+2.85	信頼度 86%			
生産寿命:	+6.7	雌牛生存能力:	+2.4		
ABS RWD®種雄牛受胎性:	NA	観測数	-		
ABS RWD®トランジションライト™:	★★★★★				

HA gPTA 2018/12	娘牛 G	牛群 G	信頼度 79%
体型 P T A	1.32	-2 -1 0 +1 +2	
乳 器 の 構 成	1.10		
肢 蹄 の 構 成	0.41		
体 重 の 構 成	0.27		
高 さ	0.16 高 い		
強 さ	0.49 強 い		
体 の 深 さ	0.44 深 い		
泌 乳 形 質	1.41 鋭角的		
尻 の 角 度	0.30 高 い		
尻 の 幅	0.16 狭 い		
後 肢 の 側 望	0.20 曲 飛		
後 肢 の 後 望	0.32 垂 直		
蹄 の 角 度	0.25 高 い		
肢 蹄 得 点	0.43 高 い		
前 乳 房 の 付 着	0.82 強 い		
後 乳 房 の 高 さ	2.64 高 い		
後 乳 房 の 幅	2.43 広 い		
懸 垂 勒 帯	0.14 弱 い		
乳 房 の 深 さ	0.68 深 い		
前 乳 頭 の 位 置	0.47 広 い		
後 乳 頭 の 位 置	0.50 広 い		
乳 頭 の 長 さ	0.13 短 い		

※乳量・乳脂量・乳蛋白量とその率はEBV(推定育種価)表示



MONTEREY

629H016955 ビューホーム モントレー ET A1/A1 69087180
99%I Born: 2013/01/21



娘:カロリーD モントレー テイラー

ベディグリー	マッカチェン × ロバスト × ゼニス × ショットル				
父 牛	デスー BKM マッカチェン 1174 ET EX-93				
母 牛	バインツリ 2149 ロバスト 4846 ET VG-86 DOM				
	2-04 3x365日 M14,515kg 4.8% F689kg 3.2% P470kg				
IB-M/USA 2018/12	娘牛 6,913	牛群 1,792	TPI +2524		
	kg	%	信頼度		
乳 量	+599				
脂 肪	+44	+0.18	99%		
蛋 白	+34	+0.12	99%		
飼料効果 +117	NMS +610	CM\$ +638			
娘牛平均能力	乳量 13,045kg	脂肪量 514kg	3.9%	蛋白量 412kg	3.2%
種雄牛分娩難易度:	6.5%	信頼度 99%	観測数	27,831	
娘牛分娩難易度:	2.3%	信頼度 99%	観測数	2,855	
種雄牛死亡率:	7.4%	信頼度 99%	観測数	24,818	
娘牛死亡率:	2.6%	信頼度 99%	観測数	2,842	
受胎指数: +2.0	DPR: +1.1	HCR: +4.6	CCR: +2.4		
体細胞数:	+2.96	信頼度 99%			
生産寿命:	+3.8	雌牛生存能力:	+0.6		
ABS RWD®種雄牛受胎性:	NA	観測数	-		
ABS RWD®トランジションライト™:	★★★★★				

HA gPTA 2018/12	娘牛 2,763	牛群 896	信頼度 99%
体型 P T A	3.29	-2 -1 0 +1 +2	
乳 器 の 構 成	2.88		
肢 蹄 の 構 成	1.76		
体 重 の 構 成	0.47		
高 さ	3.13 高 い		
強 さ	0.42 強 い		
体 の 深 さ	1.09 深 い		
泌 乳 形 質	2.39 鋭角的		
尻 の 角 度	3.09 高 い		
尻 の 幅	2.85 広 い		
後 肢 の 側 望	1.21 曲 飛		
後 肢 の 後 望	1.87 垂 直		
蹄 の 角 度	1.67 高 い		
肢 蹄 得 点	2.40 高 い		
前 乳 房 の 付 着	3.47 強 い		
後 乳 房 の 高 さ	3.69 高 い		
後 乳 房 の 幅	3.39 広 い		
懸 垂 勒 帯	2.91 強 い		
乳 房 の 深 さ	3.79 浅 い		
前 乳 頭 の 位 置	1.92 狭 い		
後 乳 頭 の 位 置	2.09 狭 い		
乳 頭 の 長 さ	0.46 短 い		

※乳量・乳脂量・乳蛋白量とその率はEBV(推定育種価)表示



TAILOR

629HO17706 デスー 12128 テイラー ET A1/A2 72851671
99%I Born: 2014/01/05

Sexcel
雌雄判別精液

NEW
RELEASE



娘:レディスマナー ティ シービュー ET

ベディグリー	ラブロン × シヤムロック × マンオーマン × ラモス				
父 牛	レディスマナー グラフ ラブロン ET				
母 牛	デスー 1438 ET				
	4-10 3x365日 M18,021kg 4.5% F818kg 3.0% P548kg				
CDCB 2018/12	娘牛 285	牛群 104	TPI +2529		
	kg	%	信頼度		
乳 量	+620				
脂 肪	+40	+0.14	96%		
蛋 白	+36	+0.14	96%		
飼料効果 +120	NMS +648		CMS +689		
娘牛平均能力	乳量 12,970kg	脂肪量 506kg 3.9%	蛋白量 408kg	3.1%	
種雄牛分娩難易度:	6.9%	信頼度 98%	観測数	2,741	
娘牛分娩難易度:	4.6%	信頼度 83%	観測数	234	
種雄牛死産率:	9.0%	信頼度 95%	観測数	2,588	
娘牛死産率:	6.4%	信頼度 86%	観測数	231	
受胎指数: +4.5	DPR: +4.6	HCR: +2.2	CCR: +6.5		
体細胞数:	+2.56	信頼度 92%			
生産寿命:	+6.5	雌牛生存能力:		+1.7	
ABS RWD®種雄牛受胎性:	NA		観測数	-	
ABS RWD®トランジションライト™:	★★★★				

HA gPTA 2018/12	娘牛 48	牛群 24	信頼度 90%
体型 P T A	1.55	-2 -1 0 +1 +2	
乳 器 の 構 成	1.85		
肢 節 の 構 成	0.35		
体 重 の 構 成	0.16		
高 さ	1.19	高い	
強 さ	0.41	強い	
体 の 深 さ	0.59	深い	
泌 乳 形 質	1.43	鋭角的	
尻 の 角 度	2.00	傾 斜	
尻 の 幅	1.28	広い	
後肢の側望	0.49	曲 飛	
後肢の後望	0.52	垂 直	
蹄 の 角 度	0.11	低い	
肢 蹄 得 点	0.63	高い	
前乳房の付着	1.62	強い	
後乳房の高さ	2.51	高い	
後乳房の幅	2.31	広い	
懸 垂 勒 帯	2.70	強い	
乳房の深さ	1.40	浅い	
前乳頭的位置	1.85	狭い	
後乳頭的位置	2.49	狭い	
乳頭の長さ	0.42	長い	

※乳量・乳脂量・乳蛋白量とその率はEBV(推定育種価)表示

RSG



ABS 雌雄判別精液
分娩難易度
4.9%

BRODIE

629HO17726 ブライスホーム ブローディ ET A1/A2 CAN 11857459
100%NA Born: 2013/09/25

Sexcel
雌雄判別精液



娘:キングスランサム ブロッド ディーパー ET VG-85 2Y

ベディグリー		スーパーサイアー × マンオーマン × ボクスター × ゴールドウィン			
父 牛		シーガルベイ スーパーサイアー ET EX-90			
母 牛		マープリ オーマン オーマン ビー ET EX-90			
		3-11 2x345日 M 16,386kg 3.7% F 601kg 2.9% P 476kg			
IB-M/USA 2018/12		娘牛 1,083	牛群 370	TPI +2512	
		kg	%	信頼度	
乳 量		+2,486			
脂 肪		+54	-0.28	98%	
蛋 白		+63	-0.10	98%	
飼料効果	+163	NM\$ +725		CMS +703	
娘牛平均能力	乳量 14,023kg	脂肪量 518kg	3.7%	蛋白量 423kg	3.0%
種雄牛分娩難易度:	5.9%	信頼度 98%		観測数	4,430
娘牛分娩難易度:	5.0%	信頼度 90%		観測数	386
種雄牛死産率:	7.5%	信頼度 95%		観測数	4,371
娘牛死産率:	6.9%	信頼度 90%		観測数	394
受胎指数: +1.2	DPR: +0.6	HCR: +1.5		CCR: +2.8	
体細胞数:	+3.05	信頼度 96%			
生産寿命:	+5.6	雌牛生存能力:		+3.3	
ABS RWD®種雄牛受胎性:		NA		観測数	-
ABS RWD®トランジションライト™:		★★★★			

HA gPTA 2018/12	娘牛 390	牛群 155	信頼度 96%
体型 P T A	1.46	-2 -1 0 +1 +2	
乳 器 の 構 成	1.34		
肢 節 の 構 成	1.34		
体 重 の 構 成	0.30		
高 さ	0.66	高い	
強 さ	0.02	強い	
体 の 深 さ	0.04	浅い	
泌 乳 形 質	1.30	鋭角的	
尻 の 角 度	0.03	高い	
尻 の 幅	0.89	広い	
後肢の側望	0.02	曲 飛	
後肢の後望	0.91	垂 直	
蹄 の 角 度	0.77	高い	
肢 蹄 得 点	1.55	高い	
前乳房の付着	0.52	強い	
後乳房の高さ	2.76	高い	
後乳房の幅	2.54	広い	
懸 垂 勒 帯	1.02	強い	
乳房の深さ	0.49	浅い	
前乳頭的位置	0.91	広い	
後乳頭的位置	0.13	狭い	
乳頭の長さ	0.77	長い	

※乳量・乳脂量・乳蛋白量とその率はEBV(推定育種価)表示

LSIC
推奨牛

RSG



ABS 雌雄判別精液
分娩難易度
3.9%

TRANSFORMER

629HO17718 サンディバレー トランスフォーマー TW A2/A2 71181879
100%NA Born: 2013/06/13

Sexcel
雌雄判別精液



娘:ヨハン トランスフォーマー 36469種系

ベディグリー		スーパーサイアー × ミティオ × アームステッド × ゴールドウィン			
父 牛		シーガルベイ スーパーサイアー ET EX-90			
母 牛		サンディバレー ミティオ タミー ET			
		2-01 2x365日 M11,349kg 4.0% F455kg 3.2% P362kg			
CDCB 2018/12		娘牛 103	牛群 51	TPI +2352	
		kg	%	信頼度	
乳 量		+1,150			
脂 肪		+46	+0.02	93%	
蛋 白		+29	-0.04	93%	
飼料効果	+91	NMS	+606	CMS +598	
娘牛平均能力	乳量 13,225kg	脂肪量 494kg	3.7%	蛋白量 401kg	3.0%
種雄牛分娩難易度:	7.2%	信頼度 88%	観測数 246		
娘牛分娩難易度:	5.2%	信頼度 73%	観測数 104		
種雄牛死産率:	7.1%	信頼度 76%	観測数 211		
娘牛死産率:	5.5%	信頼度 72%	観測数 90		
受胎指数: +3.2	DPR: +3.4	HCR: +1.2	CCR: +4.7		
体細胞数:	+2.92	信頼度 89%			
生産寿命:	+6.7	雌牛生存能力:	+4.2		
ABS RWD®種雄牛受胎性:	NA		観測数 -		
ABS RWD®トランジションライト™:	★★★★				

HA gPTA 2018/12	娘牛 58	牛群 31	信頼度 90%
体型 P T A	1.10	-2 -1 0 +1 +2	
乳 器 の 構 成	0.92		
肢 節 の 構 成	0.53		
体 重 の 構 成	1.01		
高 さ	0.15	高い	
強 さ	0.83	強い	
体 の 深 さ	0.06	浅い	
泌 乳 形 質	0.52	粗 野	
尻 の 角 度	0.67	高い	
尻 の 幅	0.80	広い	
後肢の側望	0.38	曲 飛	
後肢の後望	0.48	垂 直	
蹄 の 角 度	0.36	高い	
肢 蹄 得 点	0.52	高い	
前乳房の付着	1.71	強い	
後乳房の高さ	0.83	高い	
後乳房の幅	0.76	広い	
懸 垂 勒 帯	0.09	弱い	
乳房の深さ	1.58	浅い	
前乳頭的位置	0.54	広い	
後乳頭的位置	0.61	広い	
乳頭の長さ	0.32	長い	

※乳量・乳脂量・乳蛋白量とその率はEBV(推定育種価)表示



ABS 雌雄判別精液
分娩難易度
5.2%

MERRICK

629HO17503 ペンコル メリック A2/A2 71647617
100%NA Born: 2012/10/29

Sexcel
雌雄判別精液



娘:シギ メリック イルマ VG-85

ベディグリー		モーグル × マンオーマン × ショトル × モーディー			
父	牛	マウントフィールド SSI DCY モーグル ET EX-93			
母	牛	ミス ゴールデンオークス メイベリン ET VG-88 DOM			
		2-08	2x305日	M13,091kg	3.7% F486kg 3.2% P424kg
IB-M/USA 2018/12		娘牛	1,909	牛群 751	TPI +2340
			kg	%	信頼度
乳	量	+995			
脂	肪	+54	+0.14		97%
蛋	白	+26	-0.04		97%
飼料効果	+105	NMS	+429	CMS +427	
娘牛平均能力		乳量	13,018kg	脂肪量 497kg 3.8%	蛋白量 395kg 3.0%
種雄牛分娩難易度:		8.0%	信頼度 99%	観測数	7,182
娘牛分娩難易度:		5.1%	信頼度 88%	観測数	305
種雄牛死産率:		7.8%	信頼度 96%	観測数	6,830
娘牛死産率:		4.7%	信頼度 89%	観測数	292
受胎指数: -0.2		DPR: -0.8	HCR: +1.6		CCR: +0.1
体細胞数:		+2.81	信頼度 96%		
生産寿命:		-0.3	雌牛生存能力:		-4.7
ABS RWD®種雄牛受胎性:		NA		観測数	-
ABS RWD®トランジションライト™:		★★★			

HA gPTA 2018/12	娘牛 749	牛群 350	信頼度 95%
体型 P T A	3.12	-2 -1 0 +1 +2	
乳 器 の 構 成	3.34		
肢 節 の 構 成	1.67		
体 重 の 構 成	0.66		
高 さ	2.42	高い	
強 さ	1.24	強い	
体 の 深 さ	1.92	深い	
泌 乳 形 質	2.70	鋭角的	
尻 の 角 度	0.78	高い	
尻 の 幅	1.91	広い	
後肢の側望	0.40	曲 飛	
後肢の後望	2.05	垂 直	
蹄 の 角 度	2.33	高い	
肢 蹄 得 点	1.94	高い	
前乳房の付着	3.45	強い	
後乳房の高さ	5.19	高い	
後乳房の幅	4.77	広い	
懸 垂 勒 帯	0.83	強い	
乳房の深さ	2.91	浅い	
前乳頭的位置	1.34	狭い	
後乳頭的位置	1.23	狭い	
乳頭の長さ	0.24	長い	

※乳量・乳脂量・乳蛋白量とその率はEBV(推定育種価)表示

LSIC
推奨牛

RSG



ABS 雌雄判別精液
分娩難易度
6.0%

HOLSTEIN

	乳量 (kg)	信頼度	脂肪量 (kg)	脂肪率 (%)	蛋白量 (kg)	蛋白率 (%)	飼料効果	娘牛/牛群	体型	信頼度	乳器COMP	肢蹄COMP	体重COMP	分娩難易度 (%)	生産寿命	受胎指数	体細胞数	NETMERIT	TPI総合指数	ペディグリー (父牛×母の父)	ピーク
29H017553 ジョースーパー Sexcel	2,945	99	95	-0.10	83	-0.06	237	7,293 / 1,265	1.57	99	1.12	0.01	1.18	7.3	6.5	0.5	2.82	982	2790	スーパーサイアー × ビーコン	3
29H017947 ロウディ Sexcel	2,248	89	97	0.10	71	0.02	246	52 / 24	1.32	79	1.10	0.41	-0.27	5.9	6.7	1.0	2.85	992	2760	ジョースーパー × モーグル	10
29H017747 ハーバー	479	93	70	0.42	50	0.28	192	130 / 70	2.05	87	1.63	2.05	0.33	5.8	5.0	2.0	2.68	752	2644	バリスト × エピック	3
29H017784 コリュード Sexcel	605	98	58	0.28	43	0.20	162	674 / 127	1.80	92	2.09	0.82	-0.10	4.7	6.6	3.3	2.58	777	2639	バリスト × ロバスト	4
29H016909 コマンダー	1,340	99	82	0.24	56	0.12	205	5,771 / 2,352	2.84	98	2.37	1.96	0.30	7.8	2.5	0.1	2.87	725	2625	モーグル × オブザーバー	4
29H017944 バーボン	1,822	86	52	-0.12	58	0.02	150	15 / 5	1.99	80	1.93	1.19	0.83	7.0	4.2	3.0	2.83	669	2586	モントロス × マッセイ	7
29H017573 シルバー Sexcel	1,051	99	84	0.36	44	0.10	182	9,667 / 2,672	2.48	99	2.85	1.80	0.87	7.9	3.3	-0.5	2.97	726	2574	モーグル × スノーマン	5
29H016667 トップシー Sexcel	1,361	99	73	0.16	58	0.12	190	7,625 / 1,409	1.70	96	1.41	0.84	0.77	6.5	3.2	-0.2	2.75	719	2536	ブッケム × ワトソン	5
29H017711 エンバイアー	1,744	92	64	0.00	47	-0.04	145	90 / 47	1.07	89	0.80	0.18	0.91	6.7	5.8	3.5	2.80	747	2535	エンバシー × ロバスト	8
29H017706 テイラー Sexcel	620	96	40	0.14	36	0.14	120	285 / 104	1.55	90	1.85	0.35	0.16	6.9	6.5	4.5	2.56	648	2529	ラブロン × シャムロック	11
29H016955 モントレー SEXATION Sexcel	599	99	44	0.18	34	0.12	117	6,913 / 1,792	3.29	99	2.88	1.76	0.47	6.5	3.8	2.0	2.96	610	2524	マッカチェン × ロバスト	10
29H017726 ブローディ Sexcel	2,486	98	54	-0.28	63	-0.10	163	1,083 / 370	1.46	96	1.34	1.34	-0.30	5.9	5.6	1.2	3.05	725	2512	スーパーサイアー × マンオーマン	11
29H017709 オールスター Sexcel	1,085	90	53	0.10	59	0.20	169	99 / 65	1.84	85	1.51	1.00	0.77	7.3	3.6	0.7	2.65	621	2499	バリスト × ヌメロウノ	7
29H017550 ブラックゴールド Sexcel	1,198	97	67	0.18	51	0.12	183	349 / 116	1.52	91	0.93	1.29	-0.32	7.1	3.3	2.4	3.16	688	2491	ヌメロウノ × ロバスト	7
29H016887 ニルバーナ Sexcel	1,744	99	59	-0.04	65	0.10	179	3,701 / 1,013	1.74	96	1.80	0.93	0.66	7.4	3.1	-0.9	2.79	651	2480	モーグル × ブラネット	7
29H016962 ムーンレイカー	961	99	69	0.26	35	0.04	164	1,427 / 292	1.80	94	1.98	1.73	-0.86	5.3	3.9	0.7	3.08	687	2445	モーグル × ボクスター	6
29H016888 MVP	398	99	63	0.38	36	0.20	156	6,170 / 1,362	1.91	98	2.26	1.15	0.21	6.2	3.5	0.9	2.86	615	2439	モーグル × ブラネット	—
29H016701 ラブロン	1,170	99	62	0.14	43	0.06	159	2,436 / 654	0.84	98	1.14	0.74	-0.37	8.3	4.7	2.0	2.76	647	2424	グラフィーティ × スーパー	8
29H016939 キャプティベイト Sexcel	860	93	66	0.26	41	0.12	171	104 / 48	1.96	88	2.40	1.98	-0.63	6.7	1.7	-0.4	2.92	599	2423	モーグル × トリガー	8
29H017576 ドリームウィーパー Sexcel	1062	98	11	-0.22	32	0.00	49	2,348 / 625	1.89	95	2.58	0.68	1.02	6.8	7.0	3.7	2.76	558	2416	スーパーサイアー × ミディオ	6
29H017518 ミルクシェイク Sexcel	522	98	63	0.34	32	0.12	151	574 / 129	0.87	88	0.96	1.14	-0.42	6.3	4.9	3.5	2.92	632	2409	モーグル × オーマン	10
29H017786 ジュリアス	903	93	72	0.30	32	0.04	179	118 / 56	0.59	91	0.49	0.96	-2.26	7.1	4.3	2.2	2.94	671	2360	タンゴ × シャムロック	9
29H017718 トランスフォーマー Sexcel	1,150	93	46	0.02	29	-0.04	91	103 / 51	1.10	90	0.92	0.53	1.01	7.2	6.7	3.2	2.92	606	2352	スーパーサイアー × ミディオ	11
29H017503 メリック Sexcel	995	97	54	0.14	26	-0.04	105	1,909 / 751	3.12	95	3.34	1.67	0.66	8.0	-0.3	-0.2	2.81	429	2340	モーグル × マンオーマン	11
29H017658 タイロン	582	98	45	0.18	21	0.02	109	670 / 163	-0.12	90	0.44	0.96	-1.00	6.5	7.1	3.0	2.65	644	2315	スーパーサイアー × シャムロック	9
29H017507 ハットトリック	960	96	29	-0.06	32	0.02	93	345 / 126	1.47	86	1.65	0.65	-0.27	7.0	5.6	1.7	2.73	531	2309	デイ × ロバスト	9
29H016650 ベスキー SEXATION Sexcel	981	99	53	0.12	49	0.16	161	7,995 / 1,327	0.33	96	0.15	0.21	-0.17	5.9	1.8	2.0	2.88	565	2305	アーミテージ × ホセ	—
29H017861 ラングル	846	92	48	0.14	22	-0.04	96	88 / 42	1.29	87	1.31	0.76	0.07	6.4	4.8	1.6	2.77	562	2298	ララミー × ガスリー	10
29H016017 マウイ SEXATION	1,131	99	34	-0.06	37	0.02	97	3,184 / 704	1.46	96	1.01	-0.28	0.69	6.3	2.8	2.6	2.78	436	2248	スーパー × ショットル	—
29H016842 キャンディッド	1,110	96	22	-0.16	30	-0.04	47	239 / 84	1.97	91	0.64	1.33	2.00	7.7	3.1	2.7	2.60	378	2235	エピック × ラモス	8
29H016580 マッチレス	1,224	95	17	-0.22	37	0.00	72	140 / 65	1.94	90	1.65	0.76	0.59	6.0	2.1	1.8	2.88	386	2226	ブッケム × マンオーマン	9
29H016438 コンター	185	93	27	0.16	15	0.08	58	80 / 54	1.27	89	1.49	1.39	0.66	7.3	3.7	3.1	2.91	406	2200	ビーコン × ラモス	—
29H016200 メサイア	1,233	99	53	0.06	37	0.00	103	2,035 / 451	1.05	93	0.41	1.40	2.05	8.0	0.4	1.4	2.95	378	2179	フレディー × ショットル	—
94H017998 クラッシュ SEXATION Sexcel	-462	95	-15	0.02	1	0.12	-37	285 / 145	3.71	92	2.68	1.98	2.18	7.0	4.3	2.5	2.19	185	2171	ドアマン × ヌメロウノ	18
29H016401 コンケスト SEXATION	467	96	32	0.12	26	0.10	56	360 / 143	1.48	91	1.39	1.22	2.85	8.1	1.6	0.6	2.89	323	2125	ジェラード × ラモス	—
29H016324 ドラダ SEXATION	344	91	12	0.00	17	0.06	65	134 / 107	1.97	86	2.67	0.85	-1.48	5.3	2.3	0.1	3.03	295	2045	オブザーバー × ゴールドウィン	—

※ 乳量・乳脂量・乳蛋白量とその率はEBV(推定育種価)表示です。


= ダイヤモンドサイアー
能力の娘牛 1,000 頭以上
(セカンドクローブ)

= ロックソリッドジェネティクス
娘牛 100 頭以上 60 牛群以上
(高信頼度)

= 分娩難易度 7.4%以下
観測数 100 以上
(安産)

= プレグナンシーキング
(高受胎率)

[SEXATION](#) = 雌雄選別精液

[Sexcel](#) = 雌雄選別精液

PTA(予測伝達能力)とEBV(推定育種価)

種雄牛の成績表示(乳量・乳脂量・乳蛋白量とその率)には各国での考え方に相違点があり、アメリカではPTA、日本、カナダなどはEBVという表示形式をとっている。PTAとは種雄牛がその娘牛に伝達する遺伝的能力を示し、EBVとは種雄牛が持っている育種価を示す。つまりEBVはPTAを2倍した値となる。

凍結精液取扱いガイドライン — 融解手順 —

通常精液 - Conventional -

- 凍結精液の取り出し: ボンベから取り出す場合、10秒以内に行ってください。
- 融解方法: 通常精液は35~37℃のお湯で、40~45秒かけて融解します。
- 本数: 通常精液を融解する際は、1度にストロー1本ずつの融解を推奨しており、融解後15分以内に授精できる本数を厳守してください。

選別精液 - [SEXATION](#) [Sexcel](#) -

- 凍結精液の取り出し: ボンベから取り出す場合、10秒以内に行ってください。
- 融解方法: 選別精液 (Sexcel) 及び従来の選別精液 (SEXATION) は35~37℃のお湯で、30秒かけて融解します。
- 本数: (Sexcel) 及び (SEXATION) を融解する際は、1度にストロー1本ずつの融解を推奨しており、融解後5分以内に授精できる本数を厳守してください。

※ 凍結精液は、作成における構造上、融解時に破裂し人的被害に及ぶことがあります弊社では一切の事故責任を負うことはできません。

破損したストローの交換のみ行うものですので取扱いにはくれぐれもご注意下さい。

Genus Sexcel™ Technology

最新の雌雄選別精液作成技術



雌雄選別精液とは



近年、酪農生産者および肉牛生産者の需要に基づき、優良な遺伝的形質を効率的に受け継ぐための繁殖技術である人工授精や受精卵移植が世界的に盛んに実施されています。これに伴い、雌雄の産み分け技術が 1990 年代以降に確立され、その後 2000 年代以降に我が国でもその技術の普及が始まりました。この雌雄選別技術により、現場が求める性別の子牛を効率的に生産できるようになり、遺伝改良の促進と計画的な個体生産に貢献しています。

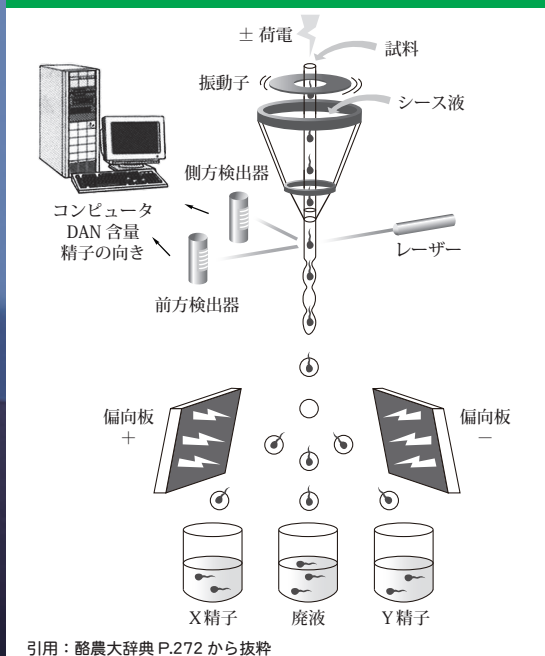
従来の雌雄選別技術



従来の雌雄選別技術では、フローサイトメーター法（光学的分離装置）を用いて、X 染色体を持つ精子（雌）と Y 染色体を持つ精子（雄）を区別し、分離します。（図 1）

このフローサイトメーターによる選別方法は、X 精子と Y 精子間の DNA 含量に約 3.8% という違いがあることを利用して、まず精液希釈後、蛍光色素（ヘキスト 33342）で染色します。次に、圧力 40~60psi 以下にしたフローサイトメーターに 60mph の速さで精液を通過させます。その際に精子にレーザー光を当て、その蛍光の強度で X 精子と Y 精子を選別します（X 染色体の方が Y 染色体に比べ大きいため、わずかに強く蛍光する）。その違いを検知した液滴荷電装置により陽あるいは陰に荷電します。その後、荷電された偏向板で、陽荷電された一方の染色体のみを含む精子、陰荷電されたもう一方の染色体のみを含む精子、そして、荷電されなかった多数の精子を含む精液や選別できなかった精子の 3 つをそれぞれ捕集管に振り分けます。このフローサイトメーター法を使用して作成された選別精液には、これまで数千にもおよぶ観察例があり、85% 以上の確率で雌が出生しています。

図 1 フローサイトメーター法



新しい雌雄選別技術（Sexcel™）



フローサイトメーター法による選別技術では、高圧力や電荷により精子にダメージを与えてしまうため、受胎率を低下させる要因になっていることが課題でした。この新たな選別方法である Sexcel™（セクセル™）では、この負荷を抑える技術となっており、電圧を排除し、低圧でのマイクロ流動による選別方法を使用しています。Sexcel™ では、2 種類の新しく開発されたレーザー光を使用しており、1 つ目のレーザー光で X 精子と Y 精子間の DNA 含量に基づく選別を行います。（図 2）さらに、2 つ目のレーザー光で、不要な精子および選別不可能な精子を二分化し、死滅させます。この技術により、フローサイトメーター法での作成行程より、精子に与えるダメージが軽減されることが見込まれます。この Sexcel™ による選別方法では、作成されたストロー内に二分化された精子死滅残渣も含まれるため従来の精子生存率を測定する際には、注意が必要です。この精子死滅残渣がストロー内に封入されていても、授精後の受胎率に影響を与えないことが実施試験で証明されています。（表 1）

図 2 Sexcel™ による選別技術

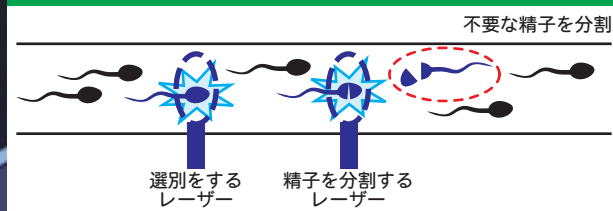


表 1：精液死滅残渣が受胎率に与える影響

項目	授精頭数	受胎率	95%CI
通常精液区	668	44%	40%~48%
通常精液+死滅残渣区	666	44%	40%~47%

●事例 1 :

- ・米国 17 牧場の未経産牛を対象。
- ・初回および 2 回目授精から集計。
- ・自然発情および発情排卵同期化処置をランダムに実施。
- ・精液は複数種類の種雄牛を使用。
- ・2014 年 (表2) および 2014 年 -2015 年 (表3) の 2 回実施。

表 2 : 通常精液および選別精液の受胎率の比較①

項目	授精頭数	受胎率
通常精液区	1005	65%
Sexcel™ 選別精液区	1025	46%

表 3 : 通常精液および選別精液の受胎率の比較②

項目	授精頭数	受胎率
通常精液区	900	64%
Sexcel™ 選別精液区	895	48%

結果 : Sexcel™ は、種雄牛選択、牛群、授精時期、繁殖管理方法などが異なるにも関わらず安定した受胎性を持つことが分かった。

●事例 2 :

- ・米国 25 牛群の未経産牛を対象。
- ・通常精液はすべての授精実施回数から集計。
- ・Sexcel™ 選別精液は初回および 2 回目授精から集計。
- ・2016 年 1 月から 6 月までの期間に実施。(表4)
- ・その後の雌子牛出生率を算出。(表5)

表 4 : 通常精液および選別精液の受胎率の比較③

項目	授精頭数	受胎率	95%CI
通常精液区	33,050	57%	56%~57%
Sexcel™ 選別精液区	5,679	51%	50%~52%

表 5 : 雌雄の出生割合

項目	雄出生頭数	雌出生頭数	雌出生率
通常精液区	587	600	50.5%
Sexcel™ 選別精液区	119	656	84.5%

結果 : 通常精液はすべての授精実施回数から集計したため事例 1 よりも受胎率が低かったが、Sexcel™ では高かった。雌子牛の出生率は、X 染色体含量 87.2% の設定に近い出生率 (84.5%) となった。このことから、Sexcel™ 選別精液は今回の結果からも非常に安定した成績を得られたため、実際の酪農現場で実用性が証明された。

従来の選別精液と Sexcel™ 選別精液との受胎率の比較

項目	通常精液		選別精液	
	授精頭数	受胎率	授精頭数	受胎率
Seidel and Schenk. (2008)	263	62%	534	42%
DeJarnette et al. (2009)	53,718	56%	39,763	45%
Chebel et al. (2010)	1,028	52%	343	40%
DeJarnette et al. (2011)	2,292	60%	2,319	38%
Sales et al. (2011)	112	52%	102	31%
Sexcel™ 試験① (2014)	22,850	58%	1,025	46%
Sexcel™ 試験② (2014 ~ 2015)	18,526	54%	895	48%
Sexcel™ 試験③ (2016)	33,050	57%	5,679	51%

これらの報告に基づく従来の選別精液での受胎率と比較すると、Sexcel™ 選別精液による受胎率は向上しています。さらに、Sexcel™ 選別精液各試験区の受胎率は比較的安定した数値を得ていることが分かります。

(執筆 : 山口 誠司 2017 年記)

ACHIEVER

29HO18296 ABS アチーバー ET HH5 A2/A2 840 3128557482
99%NA Born: 2015/11/15



全姉妹: ABS 7405 アカペラ ET

ベディグリー	ヨダー × エンバシー × ロバスト × ブラネット			
父 牛	ウッドクレスト モーグル ヨダー ET EX-90			
母 牛	コンバストRTT AMRC エー J925 ET DOM			
	2-07 3x365日 M 13,803kg 4.7% F 655kg 3.3% P 455kg			
CDCB 2018/12	娘牛 G	牛群 G	TPI +2818	
乳 量	kg	%	信頼度	
脂 肪	+891			
蛋 白	+111	+0.62	80%	
飼料効果	+244	+0.14	80%	
	NMS +1019	CMS +1057		
種雄牛分娩難易度:	7.0%	信頼度 95%	観測数	960
娘牛分娩難易度:	3.5%	信頼度 68%	観測数	-
種雄牛死亡率:	6.6%	信頼度 89%	観測数	859
娘牛死亡率:	3.6%	信頼度 63%	観測数	-
受胎指数: +2.7	DPR: +2.5	HCR: +2.5	CCR: +3.5	
体細胞数:	+2.77	信頼度 77%		
生産寿命:	+5.7	雌牛生存能力:	+3.1	
ABS RWD®種雄牛受胎性:	★★★★★	観測数	4,002	
ABS RWD®トランジションライト™:	★★★★★			

HA gPTA 2018/12	娘牛 G	牛群 G	信頼度 79%
体型 P T A	1.20	-2 -1 0 +1 +2	
乳 器 の 構 成	1.80		
肢 蹄 の 構 成	1.23		
体 重 の 構 成	0.72		
高 さ	0.28 低 い		
強 さ	0.47 弱 い		
体 の 深 さ	0.81 浅 い		
泌 乳 形 質	0.56 鋭角的		
尻 の 角 度	0.34 高 い		
尻 の 幅	0.05 広 い		
後 肢 の 側 望	1.41 直 飛		
後 肢 の 後 望	1.43 垂 直		
蹄 の 角 度	0.33 高 い		
肢 蹄 得 点	1.03 高 い		
前 乳 房 の 付 着	1.88 強 い		
後 乳 房 の 高 さ	2.28 高 い		
後 乳 房 の 幅	2.10 広 い		
懸 垂 勒 帯	0.66 強 い		
乳 房 の 深 さ	1.07 浅 い		
前 乳 頭 の 位 置	1.11 狭 い		
後 乳 頭 の 位 置	1.17 狭 い		
乳 頭 の 長 さ	1.05 短 い		

※乳量・乳脂量・乳蛋白量とその率はEBV(推定育種価)表示



SKYWALKER

29HO18611 ボマズ スカイウォーカー ET HH5 A2/A2 840 3137878481
99%NA Born: 2016/11/22



母: ボーマズ カプリオレ 6769 2Y

ベディグリー	ジェダイ × カプリオレ × モーグル × ブックム			
父 牛	SSI モントロス ジェダイ ET EX-91			
母 牛	ボマズ カプリオレ 6769			
	2-04 3x365日 M 19,160kg 5.1% F 972kg 3.7% P 718kg			
CDCB 2018/12	娘牛 G	牛群 G	TPI +2811	
乳 量	kg	%	信頼度	
脂 肪	+1,346			
蛋 白	+69	+0.14	80%	
飼料効果	+211	+0.18	80%	
	NMS +932	CMS +980		
種雄牛分娩難易度:	5.1%	信頼度 88%	観測数	228
娘牛分娩難易度:	2.1%	信頼度 67%	観測数	-
種雄牛死亡率:	6.4%	信頼度 77%	観測数	228
娘牛死亡率:	3.1%	信頼度 63%	観測数	-
受胎指数: +4.1	DPR: +4.1	HCR: +2.2	CCR: +6.2	
体細胞数:	+2.86	信頼度 78%		
生産寿命:	+6.8	雌牛生存能力:	+1.8	
ABS RWD®種雄牛受胎性:	★★★★★	観測数	-	
ABS RWD®トランジションライト™:	★★★★★			

HA gPTA 2018/12	娘牛 G	牛群 G	信頼度 77%
体型 P T A	1.44	-2 -1 0 +1 +2	
乳 器 の 構 成	1.81		
肢 蹄 の 構 成	0.97		
体 重 の 構 成	0.08		
高 さ	0.57 高 い		
強 さ	0.36 強 い		
体 の 深 さ	0.32 深 い		
泌 乳 形 質	1.07 鋭角的		
尻 の 角 度	0.40 傾 斜		
尻 の 幅	0.02 広 い		
後 肢 の 側 望	2.03 直 飛		
後 肢 の 後 望	0.95 垂 直		
蹄 の 角 度	1.15 高 い		
肢 蹄 得 点	0.98 高 い		
前 乳 房 の 付 着	1.79 強 い		
後 乳 房 の 高 さ	2.64 高 い		
後 乳 房 の 幅	2.43 広 い		
懸 垂 勒 帯	0.83 強 い		
乳 房 の 深 さ	1.25 浅 い		
前 乳 頭 の 位 置	0.67 狭 い		
後 乳 頭 の 位 置	0.40 狭 い		
乳 頭 の 長 さ	0.40 短 い		

※乳量・乳脂量・乳蛋白量とその率はEBV(推定育種価)表示



YODA

29HO18545 キャルロイヤル ヨーダ ET HH5 A1/A2 840 3138277108
99% I Born: 2016/09/09



母: キャルロイヤル ジェニー 4713 ET VG-86 2Y

ベディグリー	ジェダイ × ヨダー × ヘッドライナー × ボクスター			
父 牛	SSI モントロス ジェダイ ET EX-91			
母 牛	キャルロイヤル ジェニー 4713 ET VG-86			
	2-01 3x365日 M 15,241kg 4.1% F 618kg 3.2% P 484kg			
CDCB 2018/12	娘牛 G	牛群 G	TPI +2787	
乳 量	kg	%	信頼度	
脂 肪	+1,788			
蛋 白	+83	+0.12	79%	
飼料効果	+223	+0.12	79%	
	NMS +920	CMS +952		
種雄牛分娩難易度:	7.9%	信頼度 90%	観測数	301
娘牛分娩難易度:	4.3%	信頼度 67%	観測数	-
種雄牛死亡率:	7.0%	信頼度 80%	観測数	296
娘牛死亡率:	3.8%	信頼度 62%	観測数	-
受胎指数: +1.9	DPR: +1.7	HCR: +1.0	CCR: +3.5	
体細胞数:	+2.78	信頼度 77%		
生産寿命:	+5.9	雌牛生存能力:	+1.3	
ABS RWD®種雄牛受胎性:	★★★★	観測数	-	
ABS RWD®トランジションライト™:	★★★★			

HA gPTA 2018/12	娘牛 G	牛群 G	信頼度 78%
体型 P T A	1.98	-2 -1 0 +1 +2	
乳 器 の 構 成	1.94		
肢 蹄 の 構 成	0.42		
体 重 の 構 成	0.51		
高 さ	1.26 高 い		
強 さ	1.02 強 い		
体 の 深 さ	0.78 深 い		
泌 乳 形 質	1.43 鋭角的		
尻 の 角 度	0.05 傾 斜		
尻 の 幅	0.57 広 い		
後 肢 の 側 望	1.86 直 飛		
後 肢 の 後 望	0.72 垂 直		
蹄 の 角 度	1.14 高 い		
肢 蹄 得 点	0.52 高 い		
前 乳 房 の 付 着	2.09 強 い		
後 乳 房 の 高 さ	3.13 高 い		
後 乳 房 の 幅	2.88 広 い		
懸 垂 勒 帯	0.45 強 い		
乳 房 の 深 さ	1.53 浅 い		
前 乳 頭 の 位 置	0.17 狭 い		
後 乳 頭 の 位 置	0.22 狭 い		
乳 頭 の 長 さ	0.22 短 い		

※乳量・乳脂量・乳蛋白量とその率はEBV(推定育種価)表示



MEDLEY

29HO18343 ABS メドレー ET A2/A2 840 3128557570
99% I Born: 2015/12/19



母: ペーコンヒル バリスト モリー ET

ベディグリー	ヨダー × バリスト × オースタイル × ボルトン			
父 牛	ウッドクレスト モーグル ヨダー ET EX-90			
母 牛	ペーコンヒル バリスト モリー ET VG-85 DOM			
	- x 日 M - kg - % F - kg - % P - kg			
CDCB 2018/12	娘牛 G	牛群 G	TPI +2752	
乳 量	kg	%	信頼度	
脂 肪	+1,456			
蛋 白	+76	+0.16	80%	
飼料効果	+203	+0.08	80%	
	NMS +921	CMS +944		
種雄牛分娩難易度:	4.9%	信頼度 95%	観測数	646
娘牛分娩難易度:	2.7%	信頼度 68%	観測数	-
種雄牛死亡率:	6.4%	信頼度 86%	観測数	556
娘牛死亡率:	3.6%	信頼度 63%	観測数	-
受胎指数: +3.4	DPR: +2.8	HCR: +3.8	CCR: +4.9	
体細胞数:	+2.87	信頼度 77%		
生産寿命:	+6.5	雌牛生存能力:	+3.8	
ABS RWD®種雄牛受胎性:	★★★★★	観測数	3,517	
ABS RWD®トランジションライト™:	★★★★★			

HA gPTA 2018/12	娘牛 G	牛群 G	信頼度 79%
体型 P T A	1.64	-2 -1 0 +1 +2	
乳 器 の 構 成	1.28		
肢 蹄 の 構 成	1.50		
体 重 の 構 成	0.54		
高 さ	0.30 高 い		
強 さ	0.17 強 い		
体 の 深 さ	0.22 深 い		
泌 乳 形 質	1.68 鋭角的		
尻 の 角 度	0.38 傾 斜		
尻 の 幅	0.23 広 い		
後 肢 の 側 望	0.71 直 飛		
後 肢 の 後 望	1.85 垂 直		
蹄 の 角 度	0.86 高 い		
肢 蹄 得 点	1.36 高 い		
前 乳 房 の 付 着	1.69 強 い		
後 乳 房 の 高 さ	2.17 高 い		
後 乳 房 の 幅	2.00 広 い		
懸 垂 勒 帯	0.07 弱 い		
乳 房 の 深 さ	0.25 浅 い		
前 乳 頭 の 位 置	0.65 狭 い		
後 乳 頭 の 位 置	0.36 狭 い		
乳 頭 の 長 さ	0.92 短 い		

※乳量・乳脂量・乳蛋白量とその率はEBV(推定育種価)表示



RAIDEN

29HO17941 ABS ライデン ET A1/A2 840 3014558962
99% I Born: 2014/11/13



母牛: No-Fla モーグル ライリア 33992 ET VG-87

ベディグリー	ジョスーバー × モーグル × カールステン × ボリヴァー			
父 牛	ユッカー スーパーサイアー ジョスーバー ET			
母 牛	No-Fla モーグル ライリア 33992 ET VG-87 DOM			
	3-10 3x365日 M 18,439kg 4.6% F 848kg 3.2% P 595kg			
CDCB 2018/12	娘牛 G	牛群 G	TPI +2741	
	kg	%	信頼度	
乳 量	+1,740			
脂 肪	+86	+0.16	83%	
蛋 白	+55	+0.02	83%	
飼料効果 +207	NM\$ +967		CM\$ +979	
種雄牛分娩難易度:	5.6%	信頼度 99%	観測数	5,797
娘牛分娩難易度:	3.6%	信頼度 83%	観測数	3
種雄牛死亡率:	5.5%	信頼度 98%	観測数	6,108
娘牛死亡率:	4.5%	信頼度 80%	観測数	3
受胎指数: +1.5	DPR: +1.4	CCR: +0.4		
体細胞数:	+2.74	信頼度 79%		
生産寿命:	+7.3	雌牛生存能力:	+5.0	
ABS RWD®種雄牛受胎性:	★★★★★	観測数	39,797	
ABS RWD®トランジションライト™:	★★★★★			

HA gPTA 2018/12	娘牛 G	牛群 G	信頼度 79%
体型 P T A	1.48	-2 -1 0 +1 +2	
乳 器 の 構 成	1.85		
肢 蹄 の 構 成	0.54		
体 重 の 構 成	0.20		
高 さ	0.45	高い	
強 さ	0.08	強い	
体 の 深 さ	0.14	浅い	
泌 乳 形 質	0.72	鋭角的	
尻 の 角 度	0.22	傾 斜	
尻 の 幅	0.09	狭い	
後 肢 の 側 望	0.19	直 飛	
後 肢 の 後 望	0.27	垂 直	
蹄 の 角 度	0.64	高い	
肢 蹄 得 点	0.65	高い	
前 乳 房 の 付 着	1.80	強い	
後 乳 房 の 高 さ	3.05	高い	
後 乳 房 の 幅	2.81	広い	
懸 垂 勒 帯	0.32	強い	
乳 房 の 深 さ	0.96	浅い	
前 乳 頭 の 位 置	0.13	狭い	
後 乳 頭 の 位 置	0.14	狭い	
乳 頭 の 長 さ	0.78	短い	

※乳量・乳脂量・乳蛋白量とその率はEBV(推定育種価)表示

JOPPOLO-PP

29HO18639 ABS ジョップロ PP ET A2/A2 3135245993
99% I Born: 2016/12/10



母牛: ABS 7726 ジャズリン-P ET

ベディグリー		アンサー PO × パワーボール P × タンゴ × シャムロック			
父 牛	エンドコ アンサー PO ET				
母 牛	ABS 7726 ジャズリン P ET				
		- x 日 M - kg - % F - kg - % P - kg			
CDCB 2018/12		娘牛 G	牛群 G	TPI +2584	
		kg	%	信頼度	
乳 量		+873			
脂 肪		+69	+0.28	76%	
蛋 白		+44	+0.14	76%	
飼料効果	+181	NM\$ +773		CM\$ +806	
種雄牛分娩難易度:	6.3%	信頼度 61%	観測数	-	
娘牛分娩難易度:	3.6%	信頼度 56%	観測数	-	
種雄牛死亡率:	6.7%	信頼度 57%	観測数	-	
娘牛死亡率:	5.1%	信頼度 54%	観測数	-	
受胎指数: +3.5	DPR: +3.4	HCR: +2.8	CCR: +4.4		
体細胞数:	+2.89	信頼度 74%			
生産寿命:	+4.7	雌牛生存能力:	+2.0		
ABS RWD®種雄牛受胎性:		NA	観測数	-	
ABS RWD®トランジションライト™:		★★★★★			

HA gPTA 2018/12	娘牛 G	牛群 G	信頼度 74%
体型 P T A	1.21	-2 -1 0 +1 +2	
乳 器 の 構 成	1.63		
肢 蹄 の 構 成	0.51		
体 重 の 構 成	0.69		
高 さ	0.71	高い	
強 さ	0.40	弱い	
体 の 深 さ	0.47	浅い	
泌 乳 形 質	1.24	鋭角的	
尻 の 角 度	1.56	傾 斜	
尻 の 幅	0.34	広い	
後 肢 の 側 望	0.52	直 飛	
後 肢 の 後 望	0.21	垂 直	
蹄 の 角 度	0.50	高い	
肢 蹄 得 点	0.72	高い	
前 乳 房 の 付 着	1.65	強い	
後 乳 房 の 高 さ	2.80	高い	
後 乳 房 の 幅	2.58	広い	
懸 垂 勒 帯	0.04	弱い	
乳 房 の 深 さ	1.51	浅い	
前 乳 頭 の 位 置	0.38	広い	
後 乳 頭 の 位 置	0.39	広い	
乳 頭 の 長 さ	1.53	短い	

※乳量・乳脂量・乳蛋白量とその率はEBV(推定育種価)表示

DANNER-P

29HO18066 ABS ダナー P ET A2/A2 3128557718
99% I Born: 2015/03/31



曾祖母: サリー プラネット マントバ ET

ベディグリー	パワーボール P × ジャックマン × デニム × プラネット				
父 牛	ビューホーム パワーボール P ET				
母 牛	サラートフォード JM ダリー 464 ET				
	-	x	日 M	-	kg - % F - kg - % P - kg
CDCB 2018/12	娘牛 G	牛群 G	TPI +2498		
	kg	%	信頼度		
乳 量	+1,229				
脂 肪	+50	+0.04	80%		
蛋 白	+55	+0.14	80%		
飼料効果	+162	NM\$ +658	CM\$ +696		
種雄牛分娩難易度:	4.6%	信頼度 98%	観測数	2,022	
娘牛分娩難易度:	3.3%	信頼度 67%	観測数		
種雄牛生産率:	6.5%	信頼度 93%	観測数	1,517	
娘牛死亡率:	5.6%	信頼度 63%	観測数		
受胎指数: +2.0	DPR: +1.9	HCR: +1.4	CCR: +3.0		
体細胞数:	+2.77	信頼度 77%			
生産寿命:	+3.0	雌牛生存能力:	+1.0		
ABS RWD®種雄牛受胎性:	★★★★★	観測数	5,509		
ABS RWD®トランジションライト™:	★★★★★				

HA gPTA 2018/12	娘牛 G	牛群 G	信頼度 78%
体型 P T A	1.37	-2 -1 0 +1 +2	
乳 器 の 構 成	1.70		
肢 蹄 の 構 成	0.22		
体 重 の 構 成	0.13		
高 さ	1.72	高い	
強 さ	0.31	強い	
体 の 深 さ	0.48	深い	
泌 乳 形 質	1.43	鋭角的	
尻 の 角 度	1.39	傾 斜	
尻 の 幅	0.87	広い	
後 肢 の 側 望	0.33	曲 飛	
後 肢 の 後 望	0.15	垂 直	
蹄 の 角 度	0.38	高い	
肢 蹄 得 点	0.66	高い	
前 乳 房 の 付 着	1.82	強い	
後 乳 房 の 高 さ	2.60	高い	
後 乳 房 の 幅	2.39	広い	
懸 垂 勒 帯	0.89	強い	
乳 房 の 深 さ	1.78	浅い	
前 乳 頭 の 位 置	0.89	狭い	
後 乳 頭 の 位 置	0.74	狭い	
乳 頭 の 長 さ	0.13	短い	

※乳量・乳脂量・乳蛋白量とその率はEBV(推定育種価)表示

ABS ICON SIRES アイコン・サイアー



ABS Global は肉牛・乳牛において、高品質の動物性タンパク質をより効率的に生産するため、優良な遺伝子をお客様にお届けすべく全力を注いでいます。

私たちは牛群での遺伝改良が確実に期待できる家畜の戦略的な選抜、開発、販売に多額の投資を行っています。

そこで、とりわけ優良な遺伝子を効率的に提供し続けるため、ABS はアイコン・サイアー・プログラムを開発しました。

KINGSTON

29HO18604 ウェルカム キングストン ET A1/A2 840 3138817643
98% I Born: 2016/09/18



母:ウェルカム ボンベロ クリス ET VG-86

ベディグリー	モデスティー × ボンベロ × マッカチェン × マッセイ			
父 牛	ペーコンヒル ベディ モデスティー ET VG-86			
母 牛	ウェルカム ボンベロ クリス ET VG-87			
	2-03 3x287日 M11,317kg 4.0% F453kg 2.8% P318kg			
CDCB 2018/12	娘牛 G	牛群 G	TPI +2689	
	kg	%	信頼度	
乳 量	+942			
脂 肪	+59	+0.18	79%	
蛋 白	+34	+0.04	79%	
飼料効果	+136	NMS +828	CMS +842	
種雄牛分娩難易度:	5.9%	信頼度 77%	観測数	63
娘牛分娩難易度:	2.7%	信頼度 67%	観測数	-
種雄牛死産率:	6.6%	信頼度 68%	観測数	63
娘牛死産率:	3.8%	信頼度 63%	観測数	-
受胎指数:	+4.7	DPR: +4.8	HCR: +3.0	CCR: +5.8
体細胞数:	+2.80	信頼度 78%		
生産寿命:	+7.6	雌牛生存能力:		+3.8
ABS RWD®種雄牛受胎性:		NA	観測数	-
ABS RWD®トランジションライト™:		★★★★★		

HA gPTA 2018/12	娘牛 G	牛群 G	信頼度 79%	
	-2	-1	0	+1 +2
体型 P T A	1.75			
乳 器 の 構 成	2.36			
肢 蹄 の 構 成	1.56			
体 重 の 構 成	0.02			
高 さ	0.43	高 い		
強 さ	0.08	強 い		
体 の 深 さ	0.33	浅 い		
泌 乳 形 質	0.29	鋭角的		
尻 の 角 度	0.04	傾 斜		
尻 の 幅	0.14	広 い		
後 肢 の 側 望	0.47	曲 飛		
後 肢 の 後 望	1.02	直 垂		
蹄 の 角 度	1.09	高 い		
肢 蹄 得 点	1.69	高 い		
前 乳 房 の 付 着	2.73	強 い		
後 乳 房 の 高 さ	3.06	高 い		
後 乳 房 の 幅	2.82	広 い		
懸 垂 鞅 帯	0.12	強 い		
乳 房 の 深 さ	2.18	浅 い		
前 乳 頭 の 位 置	0.58	狭 い		
後 乳 頭 の 位 置	0.35	狭 い		
乳 頭 の 長 さ	0.28	短 い		

※乳量・乳脂量・乳蛋白量とその率はEBV(推定育種価)表示

BIG FLAVOR

94HO18655 OCD ビッグ フレイバー ET A2/A2 840 3137917463
100%NA Born: 2016/10/09



祖母:OCD モーグル フリー ウィリー ET EX-90

ベディグリー	モデスティー × ハロゲン × モーグル × ゴールドウィン			
父 牛	ペーコンヒル ベディ モデスティー ET VG-86			
母 牛	OCD ハロゲン ファンタジー ET VG-87			
	3-04 3x296日 M13,685kg 3.1% F427kg 3.0% P416kg			
CDCB 2018/12	娘牛 G	牛群 G	TPI +2563	
	kg	%	信頼度	
乳 量	+398			
脂 肪	+37	+0.18	80%	
蛋 白	+23	+0.08	80%	
飼料効果	+106	NMS +652	CMS +671	
種雄牛分娩難易度:	6.5%	信頼度 69%	観測数	1
娘牛分娩難易度:	3.3%	信頼度 67%	観測数	-
種雄牛死産率:	6.1%	信頼度 63%	観測数	1
娘牛死産率:	3.9%	信頼度 63%	観測数	-
受胎指数:	+3.5	DPR: +3.6	HCR: +2.4	CCR: +4.1
体細胞数:	+3.04	信頼度 78%		
生産寿命:	+5.4	雌牛生存能力:		+1.5
ABS RWD®種雄牛受胎性:		NA	観測数	-
ABS RWD®トランジションライト™:		★★★★★		

HA gPTA 2018/12	娘牛 G	牛群 G	信頼度 79%	
	-2	-1	0	+1 +2
体型 P T A	2.75			
乳 器 の 構 成	3.78			
肢 蹄 の 構 成	2.94			
体 重 の 構 成	1.04			
高 さ	0.40	高 い		
強 さ	0.68	弱 い		
体 の 深 さ	0.74	浅 い		
泌 乳 形 質	0.90	鋭角的		
尻 の 角 度	1.64	高 い		
尻 の 幅	0.94	狭 い		
後 肢 の 側 望	0.68	曲 飛		
後 肢 の 後 望	2.54	直 垂		
蹄 の 角 度	2.11	高 い		
肢 蹄 得 点	2.91	高 い		
前 乳 房 の 付 着	4.37	強 い		
後 乳 房 の 高 さ	4.14	高 い		
後 乳 房 の 幅	3.81	広 い		
懸 垂 鞅 帯	2.08	強 い		
乳 房 の 深 さ	3.80	浅 い		
前 乳 頭 の 位 置	3.04	狭 い		
後 乳 頭 の 位 置	2.69	狭 い		
乳 頭 の 長 さ	1.59	短 い		

※乳量・乳脂量・乳蛋白量とその率はEBV(推定育種価)表示

ARTIST

94HO18700 ストーンフロント アーティスト ET A1/A2 840 3136876946
99% I Born: 2016/11/27



母:TJR アリエタ マッカ 2256 ET EX-92

ベディグリー	クラッシュ × マッカチェン × マンオーマン × ゴールドウィン			
父 牛	メイベリック クラッシュ			
母 牛	TJR アリエタ マッカ 2256 ET EX-92			
	3-08 3x365日 M19,645kg 5.1% F993kg 3.3% P651kg			
CDCB 2018/12	娘牛 G	牛群 G	TPI +2217	
	kg	%	信頼度	
乳 量	+58			
脂 肪	+15	+0.10	79%	
蛋 白	+12	+0.08	79%	
飼料効果	+16	NMS +257	CMS +287	
種雄牛分娩難易度:	7.8%	信頼度 69%	観測数	4
娘牛分娩難易度:	5.8%	信頼度 67%	観測数	-
種雄牛死産率:	9.0%	信頼度 63%	観測数	4
娘牛死産率:	6.2%	信頼度 63%	観測数	-
受胎指数:	+0.6	DPR: +0.4	HCR: +1.4	CCR: +0.3
体細胞数:	+2.43	信頼度 77%		
生産寿命:	+2.5	雌牛生存能力:		-2.7
ABS RWD®種雄牛受胎性:		NA	観測数	-
ABS RWD®トランジションライト™:		★★★		

HA gPTA 2018/12	娘牛 G	牛群 G	信頼度 78%	
	-2	-1	0	+1 +2
体型 P T A	4.05			
乳 器 の 構 成	2.76			
肢 蹄 の 構 成	1.73			
体 重 の 構 成	2.30			
高 さ	4.11	高 い		
強 さ	2.69	強 い		
体 の 深 さ	3.16	深 い		
泌 乳 形 質	2.91	鋭角的		
尻 の 角 度	0.11	高 い		
尻 の 幅	3.13	広 い		
後 肢 の 側 望	0.49	曲 飛		
後 肢 の 後 望	2.13	直 垂		
蹄 の 角 度	2.67	高 い		
肢 蹄 得 点	2.43	高 い		
前 乳 房 の 付 着	4.08	強 い		
後 乳 房 の 高 さ	3.93	高 い		
後 乳 房 の 幅	3.62	広 い		
懸 垂 鞅 帯	2.96	強 い		
乳 房 の 深 さ	3.24	浅 い		
前 乳 頭 の 位 置	1.73	狭 い		
後 乳 頭 の 位 置	1.96	狭 い		
乳 頭 の 長 さ	0.20	短 い		

※乳量・乳脂量・乳蛋白量とその率はEBV(推定育種価)表示

COTTON

29HO18025 デスー 12794 コットン ET A1/A2 840 3127334948
99% I Born: 2015/01/18



祖母:クリアエコー マンオーマン 2150 ET VG-87

ベディグリー	モントレー × モーグル × マンオーマン × ラモス			
父 牛	ビューホーム モントレー ET			
母 牛	デスー モーグル 2162 ET VG-86 DOM			
	3-11 3x297日 M15,608kg 4.2% F651kg 3.0% P466kg			
CDCB 2018/12	娘牛 G	牛群 G	TPI +2434	
	kg	%	信頼度	
乳 量	+1,206			
脂 肪	+41	-0.04	81%	
蛋 白	+46	+0.08	81%	
飼料効果	+120	NMS +498	CMS +515	
種雄牛分娩難易度:	9.7%	信頼度 98%	観測数	3,200
娘牛分娩難易度:	4.6%	信頼度 68%	観測数	2
種雄牛死産率:	8.0%	信頼度 95%	観測数	2,930
娘牛死産率:	4.9%	信頼度 63%	観測数	2
受胎指数:	+1.5	DPR: +0.7	HCR: +3.7	CCR: +2.1
体細胞数:	+3.08	信頼度 78%		
生産寿命:	+2.0	雌牛生存能力:		-1.7
ABS RWD®種雄牛受胎性:		★★★★	観測数	4,410
ABS RWD®トランジションライト™:		★★★		

HA gPTA 2018/12	娘牛 G	牛群 G	信頼度 79%	
	-2	-1	0	+1 +2
体型 P T A	3.21			
乳 器 の 構 成	2.70			
肢 蹄 の 構 成	1.07			
体 重 の 構 成	0.96			
高 さ	3.75	高 い		
強 さ	1.06	強 い		
体 の 深 さ	1.55	深 い		
泌 乳 形 質	2.56	鋭角的		
尻 の 角 度	1.13	高 い		
尻 の 幅	2.43	広 い		
後 肢 の 側 望	0.04	直 飛		
後 肢 の 後 望	1.29	直 垂		
蹄 の 角 度	2.07	高 い		
肢 蹄 得 点	1.79	高 い		
前 乳 房 の 付 着	3.35	強 い		
後 乳 房 の 高 さ	3.80	高 い		
後 乳 房 の 幅	3.50	広 い		
懸 垂 鞅 帯	2.29	強 い		
乳 房 の 深 さ	3.78	浅 い		
前 乳 頭 の 位 置	1.37	狭 い		
後 乳 頭 の 位 置	1.29	狭 い		
乳 頭 の 長 さ	0.11	短 い		

※乳量・乳脂量・乳蛋白量とその率はEBV(推定育種価)表示

CRUSH

94HO17998 メイベリック クラッシュ HH5 A1/A2 CAN 12042760
99% I Born: 2014/06/13



娘:ジェフリーウェイ スラッシュ VG-87

ベディグリー	ドアマン × ヌメロウ × GWアットウッド × ショットル			
父 牛	バルビソン ドアマン ET EX-90			
母 牛	EDG クレア クリグ ET VG-85			
	- x 日 M - kg - % F - kg - % P - kg			
CDCB 2018/12	娘牛 285	牛群 145	TPI +2171	
	kg	%	信頼度	
乳 量	-462			
脂 肪	-15	+0.02	95%	
蛋 白	+1	+0.12	95%	
飼料効果	-37	NMS +185	CMS +228	
娘牛平均能力	乳量 12,151kg	脂防量 463kg	3.8%	蛋白量 377kg 3.1%
種雄牛分娩難易度:	7.0%	信頼度 99%	観測数	5,646
娘牛分娩難易度:	5.3%	信頼度 85%	観測数	176
種雄牛死産率:	8.8%	信頼度 98%	観測数	5,155
娘牛死産率:	7.3%	信頼度 82%	観測数	173
受胎指数: +2.5	DPR: +2.6	HCR: +1.8	CCR: +3.0	
体細胞数:	+2.19	信頼度 92%		
生産寿命:	+4.3	雌牛生存能力:	-1.0	
ABS RWD®種雄牛受胎性:	★★★★		観測数	5,256
ABS RWD®トランジションライト™:	★★★★★			

HA gPTA 2018/12	娘牛 89	牛群 39	信頼度 92%
体型 P T A	3.71	-2 -1 0 +1 +2	
乳 器 の 構 成	2.68		
肢 蹄 の 構 成	1.98		
体 重 の 構 成	2.18		
高 さ	3.36	高い	
強 さ	2.32	強い	
体 の 深 さ	2.49	深い	
泌 乳 形 質	2.09	鋭角的	
尻 の 角 度	0.23	高い	
尻 の 幅	3.07	広い	
後 肢 の 側 望	0.11	曲 飛	
後 肢 の 後 望	2.28	垂直	
蹄 の 角 度	2.68	高い	
肢 蹄 得 点	2.50	高い	
前 乳 房 の 付 着	4.28	強い	
後 乳 房 の 高 さ	3.38	高い	
後 乳 房 の 幅	3.11	広い	
懸 垂 勒 帯	2.67	強い	
乳 房 の 深 さ	3.32	強い	
前 乳 頭 の 位 置	2.17	狭い	
後 乳 頭 の 位 置	2.37	狭い	
乳 頭 の 長 さ	0.85	長い	

※乳量・乳脂量・乳蛋白量とその率はEBV(推定育種価)表示



SEXATION
雄雄選別精液

Sexcel
雄雄選別精液

ABS DENVER

94HO18518 ブレンランド デンバー HH5 A1/A2 CAN 12074893
99% I Born: 2016/05/11



母:ブレンランド ドアマン デザイラブル ET VG-88

ベディグリー	ハイ オクタン × ドアマン × GWアットウッド × ショットル			
父 牛	スタントンス ハイ オクタン ET EX-93			
母 牛	ブレンランド ドアマン デザイラブル ET VG-88			
	2-01 2x365日 M 12,828kg 4.6% F 593kg 3.1% P 396kg			
CDCB 2018/12	娘牛 G	牛群 G	TPI +2282	
	kg	%	信頼度	
乳 量	+854			
脂 肪	+44	+0.10	79%	
蛋 白	+27	+0.00	79%	
飼料効果	+72	NMS +375	CMS +383	
種雄牛分娩難易度:	8.8%	信頼度 91%	観測数	844
娘牛分娩難易度:	5.6%	信頼度 67%	観測数	-
種雄牛死産率:	9.2%	信頼度 79%	観測数	815
娘牛死産率:	6.6%	信頼度 63%	観測数	-
受胎指数: -1.1	DPR: -1.4	HCR: +0.2	CCR: -1.5	
体細胞数:	+2.76	信頼度 77%		
生産寿命:	+2.2	雌牛生存能力:	-2.5	
ABS RWD®種雄牛受胎性:	NA		観測数	-
ABS RWD®トランジションライト™:	★★			

HA gPTA 2018/12	娘牛 G	牛群 G	信頼度 78%
体型 P T A	3.74	-2 -1 0 +1 +2	
乳 器 の 構 成	2.76		
肢 蹄 の 構 成	1.57		
体 重 の 構 成	2.41		
高 さ	4.52	高い	
強 さ	2.68	強い	
体 の 深 さ	3.04	深い	
泌 乳 形 質	3.01	鋭角的	
尻 の 角 度	0.20	高い	
尻 の 幅	3.59	広い	
後 肢 の 側 望	0.80	曲 飛	
後 肢 の 後 望	2.23	垂直	
蹄 の 角 度	2.29	高い	
肢 蹄 得 点	2.36	高い	
前 乳 房 の 付 着	3.89	強い	
後 乳 房 の 高 さ	4.33	高い	
後 乳 房 の 幅	3.98	広い	
懸 垂 勒 帯	2.48	強い	
乳 房 の 深 さ	3.35	強い	
前 乳 頭 の 位 置	0.74	狭い	
後 乳 頭 の 位 置	1.23	狭い	
乳 頭 の 長 さ	0.10	長い	

※乳量・乳脂量・乳蛋白量とその率はEBV(推定育種価)表示



Sexcel
雄雄選別精液

BAILEY*RC

94HO18095 ミスター DG-TM キング ベイリー ET *RC A1/A2 73508043
99% I Born: 2015/02/13



3代前の母:レイニーリッジ タレント バーバラ EX-95 (5歳)

ベディグリー	キングボーイ × スーパーサイアー × スーパー × タレント*RC			
父 牛	モーニングビュー MCC キングボーイ ET EX-92			
母 牛	キャラルブレット スーパーサイアー パーベ ET VG-86			
	2-04 2x365日 M 13,830kg 4.2% F 581kg 3.2% P 443kg			
CDCB 2018/08	娘牛 G	牛群 G	TPI +2418	
	kg	%	信頼度	
乳 量	+1,310			
脂 肪	+61	+0.10	80%	
蛋 白	+41	+0.00	80%	
飼料効果	+135	NMS +591	CMS +597	
種雄牛分娩難易度:	7.1%	信頼度 97%	観測数	1,989
娘牛分娩難易度:	5.3%	信頼度 67%	観測数	-
種雄牛死産率:	7.4%	信頼度 94%	観測数	1,908
娘牛死産率:	3.8%	信頼度 63%	観測数	-
受胎指数: +0.3	DPR: +0.0	HCR: +0.7	CCR: +0.7	
体細胞数:	+2.85	信頼度 77%		
生産寿命:	+3.3	雌牛生存能力:	-0.9	
ABS RWD®種雄牛受胎性:	★★★★★		観測数	3,658
ABS RWD®トランジションライト™:	★★★★			

HA gPTA 2018/08	娘牛 G	牛群 G	信頼度 79%
体型 P T A	2.61	-2 -1 0 +1 +2	
乳 器 の 構 成	1.88		
肢 蹄 の 構 成	0.88		
体 重 の 構 成	0.91		
高 さ	2.07	高い	
強 さ	1.53	強い	
体 の 深 さ	1.94	深い	
泌 乳 形 質	2.52	鋭角的	
尻 の 角 度	1.19	高い	
尻 の 幅	2.14	広い	
後 肢 の 側 望	0.73	曲 飛	
後 肢 の 後 望	0.78	垂直	
蹄 の 角 度	1.09	高い	
肢 蹄 得 点	1.34	高い	
前 乳 房 の 付 着	2.35	強い	
後 乳 房 の 高 さ	3.27	高い	
後 乳 房 の 幅	3.01	広い	
懸 垂 勒 帯	1.21	強い	
乳 房 の 深 さ	1.02	強い	
前 乳 頭 の 位 置	1.30	狭い	
後 乳 頭 の 位 置	0.80	狭い	
乳 頭 の 長 さ	0.59	長い	

※乳量・乳脂量・乳蛋白量とその率はEBV(推定育種価)表示

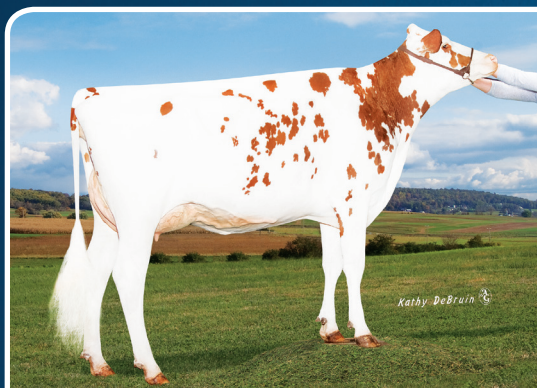


SEXATION
雄雄選別精液

Sexcel
雄雄選別精液

ARBOR-RED

29HO0906 パインツリー アーバー RED ET A1/A2 840 3132117064
100%NA Born: 2015/10/18



母:パインツリー 5092 55860 RED ET VG-85

ベディグリー	アットワーク*RC × シンパティ*RC × コルト P RED × ゼニス			
父 牛	ウィルズプロ アットワーク ET *RC			
母 牛	パインツリー 5092 55860 RED ET VG-85			
	2-03 3x329日 M 10,873kg 4.4% F 483kg 3.2% P 344kg			
CDCB 2018/12	娘牛 G	牛群 G	TPI +2442	
	kg	%	信頼度	
乳 量	+361			
脂 肪	+43	+0.24	80%	
蛋 白	+23	+0.10	80%	
飼料効果	+108	NMS +645	CMS +669	
種雄牛分娩難易度:	4.5%	信頼度 89%	観測数	388
娘牛分娩難易度:	4.4%	信頼度 67%	観測数	-
種雄牛死産率:	5.7%	信頼度 77%	観測数	372
娘牛死産率:	5.0%	信頼度 63%	観測数	-
受胎指数: +3.7	DPR: +4.2	HCR: +1.7	CCR: +4.1	
体細胞数:	+2.84	信頼度 77%		
生産寿命:	+5.7	雌牛生存能力:	+3.5	
ABS RWD®種雄牛受胎性:	NA		観測数	-
ABS RWD®トランジションライト™:	★★★★★			

HA gPTA 2018/12	娘牛 G	牛群 G	信頼度 79%
体型 P T A	1.66	-2 -1 0 +1 +2	
乳 器 の 構 成	2.04		
肢 蹄 の 構 成	1.18		
体 重 の 構 成	0.54		
高 さ	1.07	高い	
強 さ	0.28	弱い	
体 の 深 さ	0.15	浅い	
泌 乳 形 質	1.13	鋭角的	
尻 の 角 度	0.72	高い	
尻 の 幅	0.24	狭い	
後 肢 の 側 望	0.13	曲 飛	
後 肢 の 後 望	0.75	垂直	
蹄 の 角 度	0.72	高い	
肢 蹄 得 点	1.51	高い	
前 乳 房 の 付 着	2.63	強い	
後 乳 房 の 高 さ	2.44	高い	
後 乳 房 の 幅	2.24	広い	
懸 垂 勒 帯	0.16	強い	
乳 房 の 深 さ	2.87	強い	
前 乳 頭 の 位 置	1.04	狭い	
後 乳 頭 の 位 置	0.47	狭い	
乳 頭 の 長 さ	1.04	長い	

※乳量・乳脂量・乳蛋白量とその率はEBV(推定育種価)表示



SEXATION
雄雄選別精液

Sexcel
雄雄選別精液

Our Vision

私たちが目指すのは、ブリーダーが求める種雄牛をお届けし、優れた乳牛づくりのお手伝いをすることです。

St.Jacobsはこれまで、絶えず誇りを持って、傑出したカウファミリー由来のトップクラスの遺伝子を提供してきました。そのことは、これまで私たちが長年行ってきた育種プログラムの変わらぬバックボーンです。私たちの使命は変わりませんが、さらに種雄牛の品質を高め、ラインナップを充実させることに取り組んでいます。完全な血統を保つことの他にSt.Jacobsが目指すのは、健康や生産性の点で欠陥のない種雄牛をお届けすることです。私たちの種雄牛によって、優れた乳牛の体型づくりや収益性確保を長きにわたって可能にさせていただきたいと願っています。

そのことこそが、農場に合わせた乳牛づくりにとって一番だと私たちは考えています。繁殖性も、健康も、長命性も、高いパフォーマンスも目指していただけます。

体型に妥協なし! それが私たちの使命です。



ARTIST & AUTOMATIC DAM
TJR Arieta Mccut 2256-ET EX-93



Type without compromise!

オールジャパン ブリーダーズ サービス株式会社

〒089-1247 北海道帯広市昭和町東5線113番地

TEL 0155-64-5344 FAX 0155-64-5736 E-mail: abs@jlt.ne.jp <http://www.jlt.ne.jp>

北九州第1営業所 〒861-1205 熊本県菊池市洒水町福本950番地

TEL 0968-38-4813 FAX 0968-38-4813

東北地区代理店 (有) ファーストステージ

〒981-4212 宮城県加美郡加美町下狼塚字松原1

TEL 0229-63-4038 FAX 0229-63-5094

北九州第2営業所 〒861-1112 熊本県合志市幾久富1348番地1

TEL 096-248-8344 FAX 096-248-8344

南九州地区代理店 アメリカンベストサービス(株)

〒889-4505 宮崎県都城市高崎町大牟田6260番地

TEL 0986-62-5700 FAX 0986-62-5234