



**April 2021**

# **DAIRY**

**GENETIC DIRECTORY**



# BURLEY

29HO18225 パインツリー バリー ET A1/A1 74024948  
99% I Born: 2015/05/25



娘：トリプルクラウン MH B ダイヤモンド ET VG-86

- TPIランキング2位。ネットメリット全米No.4
- 高能力、高い繁殖指数も魅力的
- ABSTRANジションライトは最高評価★5つ

適性交配リスト：

モーグル系、マッセイ、ブッケム系

ベディグリー ポーストフル × オーク × オースタイル × ラモス

父 牛 プライスホルム SS ポーストフル ET  
母 牛 パインツリー 5076 オーク 5947 ET VG-85  
1-09 3x365日 M 16,266kg 4.3% F 695kg 2.9% P 469kg  
母の父 パインツリー アルタオーク ET  
祖母の父 コープ オースタイル オーマン ジャスト ET

CDCB 2021/04		娘牛 4,346	牛群 354	TPI +2884		信頼度
		kg	%			
乳量 (EBV)		+1,066				
脂肪 (EBV)		+88	+0.36			99%
蛋白 (EBV)		+40	+0.06			99%
飼料効果 +228	飼料節減	+9	NMS +799	CMS +815		
娘牛平均能力		乳量 12,778kg	脂肪量 564kg	4.4%	蛋白量 425kg	3.3%
種雄牛分娩難易度:	1.5%	信頼度 99%	観測数 5,258			
娘牛分娩難易度:	1.5%	信頼度 96%	観測数 2,059			
種雄牛死産率:	5.8%	信頼度 97%	観測数 4,356			
娘牛死産率:	3.9%	信頼度 96%	観測数 1,799			
受胎指数: +2.5	DPR: +2.3	HCR: +0.5	CCR: +3.0	EFC: +5.2		
体細胞数:	+2.93	生産寿命: +5.9	疾病形質: +2.2			
経産牛生存能力:	+3.5	未経産牛生存能力:	+1.6			
ABS RWD®種雄牛受胎性:	★★★	観測数 5,945				
ABS RWD®トランジションライト™: ★★★★★						
HA gPTA 2021/04		娘牛 195	牛群 68	信頼度 95%		
		-2	-1	0	+1	+2
体 型 P T A	0.57					
乳 器 の 構 成	0.25					
肢 蹄 の 構 成	0.78					
体 重 の 構 成	0.78					
高 さ	0.08 高い					
強 さ	0.32 弱い					
体 の 深 さ	0.12 浅い					
泌 乳 形 質	1.15 鋭角的					
尻 の 角 度	1.37 高い					
尻 の 幅	0.11 狭い					
後 肢 の 側 望	1.70 曲 飛					
後 肢 の 後 望	0.65 垂 直					
蹄 の 角 度	0.39 低い					
肢 蹄 得 点	0.92 高い					
前乳房の付着	0.18 弱い					
後乳房の高さ	1.24 高い					
後乳房の幅	0.83 広い					
懸垂韧带	0.07 強い					
乳房の深さ	0.26 深い					
前乳頭の位置	0.94 広い					
後乳頭の位置	0.91 広い					
乳 頭 の 長 さ	0.92 長い					



# ACHIEVER

29HO18296 ABS アチーバー ET HH5 A2/A2 840 3128557482  
99% NA Born: 2015/11/15



娘：ウィンスター アチーバー モデル ET VG-85

- TPIランキング3位。息子牛達はゲノミックヤングサイアーでも活躍中
- 圧倒的な乳成分率、ネットメリット全米No.2
- ロボット牛舎に適した体型、高い健康形質

適性交配リスト：

ジョスーパー、ジェダイ、スノーマン系、ウノ系、マッカチェン系

ベディグリー ヨダー × エンパシー × ロバスト × ブラネット

父 牛 ウッドクレスト モーグル ヨダー ET EX-90  
母 牛 コンバSTRT AMRC エー J925 ET DOM  
2-07 3x365日 M 13,803kg 4.7% F 655kg 3.3% P 455kg  
母の父 アピナ アルタエンパシー ET  
祖母の父 ロイレエン ソクラ ロバスト VG-88

IB-M/USA 2021/04		娘牛 1,715	牛群 357	TPI +2875	信頼度	
		kg	%			
乳量 (EBV)		+183				
脂肪 (EBV)		+110	+0.80		99%	
蛋白 (EBV)		+24	+0.14		99%	
飼料効果 +255	飼料節減 +189	NMS +844	CMS +884			
娘牛平均能力		乳量 13,079kg	脂肪量 591kg 4.5%	蛋白量 428kg 3.3%		
種雄牛分娩難易度:	1.6%	信頼度 99%	観測数 12,379			
娘牛分娩難易度:	2.2%	信頼度 98%	観測数 496			
種雄牛死産率:	4.9%	信頼度 98%	観測数 11,335			
娘牛死産率:	4.5%	信頼度 98%	観測数 446			
受胎指数: -0.5	DPR: -0.9	HCR: +1.0	CCR: -0.2	EFC: +0.1		
体細胞数:	+2.71	生産寿命: +4.9	疾病形質: +5.3			
経産牛生存能力:	+4.7	未経産牛生存能力: +0.9				
ABS RWD®種雄牛受胎性:	★★★★	観測数 21,566				
ABS RWD®トランジションライト™:		★★★★★				
HA gPTA 2021/04		娘牛 406	牛群 146	信頼度 97%		
		-2	-1	0	+1	+2
体 型 P T A	0.76					
乳 器 の 構 成	0.99					
肢 蹄 の 構 成	1.06					
体 重 の 構 成	1.32					
高 さ	1.15 低い					
強 さ	0.96 弱い					
体 の 深 さ	0.81 浅い					
泌 乳 形 質	0.51 鋭角的					
尻 の 角 度	0.66 高い					
尻 の 幅	0.33 狭い					
後 肢 の 側 望	0.76 直 飛					
後 肢 の 後 望	0.94 垂 直					
蹄 の 角 度	0.29 高い					
肢 蹄 得 点	0.73 高い					
前乳房の付着	0.63 強い					
後乳房の高さ	1.01 高い					
後乳房の幅	0.84 広い					
懸垂韧带	0.23 強い					
乳房の深さ	0.15 浅い					
前乳頭の位置	1.03 狭い					
後乳頭の位置	1.24 狭い					
乳 頭 の 長 さ	0.05 短い					





# MEDLEY

29HO18343 ABS メドレー ET A2/A2 840 3128557570  
99% I Born: 2015/12/19



娘：デノボ メドレー 7396 ET

- ベストクロスの掛け合わせでTPIランキング7位にランクイン
- 高い成分率、高い生産寿命、体型も中型で集約的管理に特化
- 低分娩難易度、トランジションライトは最高評価★5つ

適性交配リスト：

スーパーショット、ジェダイ、ヒル

ベディグリー ヨダー × バリスト × オースタイル × ボルトン

父 牛 ウッドクレスト モーグル ヨダー ET EX-90  
母 牛 ベーコンヒル バリスト モーリー ET VG-85 DOM  
— x 日 M - kg - % F - kg - % P - kg  
母の父 デスー 11236 バリスト ET  
祖母の父 コーブ オースタイル オーマン ジャスト ET

IB-M/USA 2021/04		娘牛 1,399	牛群 314	TPI +2835		信頼度
		kg		%		
乳量 (EBV)		+943				
脂肪 (EBV)		+80		+0.34		99%
蛋白 (EBV)		+47		+0.14		99%
飼料効果 +226	飼料節減	-11	NMS +759	CMS +797		
娘牛平均能力 乳量 13,727kg 脂肪量 586kg 4.3% 蛋白量 444kg 3.2%						
種雄牛分娩難易度:	1.3%	信頼度 99%	観測数 11,269			
娘牛分娩難易度:	1.6%	信頼度 96%	観測数 513			
種雄牛死産率:	4.8%	信頼度 98%	観測数 11,001			
娘牛死産率:	4.5%	信頼度 95%	観測数 472			
受胎指数: +0.9	DPR: +0.5	HCR: +1.5	CCR: +1.5	EFC: +2.1		
体細胞数:	+2.83	生産寿命: +5.2	疾病形質: +6.1			
経産牛生存能力:	+3.7	未経産牛生存能力:	+0.6			
ABS RWD®種雄牛受胎性:	★★★			観測数 16,341		
ABS RWD®トランジションライト™: ★★★★★						
HA gPTA 2021/04		娘牛 344	牛群 132	信頼度 96%		
		-2	-1	0	+1	+2
体 型 P T A	0.48					
乳 器 の 構 成	0.20					
肢 蹄 の 構 成	0.74					
体 重 の 構 成	0.10					
高 さ	0.17 低 い					
強 さ	0.24 強 い					
体 の 深 さ	0.12 浅 い					
泌 乳 形 質	0.34 鋭 角 的					
尻 の 角 度	0.21 傾 斜					
尻 の 幅	0.35 狭 い					
後 肢 の 側 望	1.58 直 飛					
後 肢 の 後 望	1.30 垂 直					
蹄 の 角 度	0.35 高 い					
肢 蹄 得 点	0.55 高 い					
前乳房の付着	0.30 強 い					
後乳房の高さ	0.03 低 い					
後乳房の幅	1.66 広 い					
懸垂韧带帯	0.93 弱 い					
乳房の深さ	0.42 深 い					
前乳頭的位置	0.32 広 い					
後乳頭的位置	0.69 広 い					
乳頭の長さ	0.24 短 い					

LSG 推奨牛

RSG

# SPECTRE

29HO18208 デスー 13050 スペクター ET A2/A2 840 3130010295  
99% I Born: 2015/8/12



娘：ABS スペクター 7787 ET VG-85

- 信頼度が高く、安定した成績でTPIランキング13位
- 高能力、脂肪量は全米No.1
- 低分娩難易度、集約的管理に向けた体型は魅力的

適性交配リスト：

ウノ系、スノーマン系、マッカチェン系、ブッケム系

ベディグリー ヨダー × スーパーサイアー × マンオーマン × ラモス

父 牛 ウッドクレスト モーグル ヨダー ET EX-90  
母 牛 デスー スーパーサイアー 3349 ET VG-86  
2-01 3x365日 M 16,080kg 4.6% F 736kg 3.1% P 506kg  
母の父 シーガルベイ スーパーサイアー ET EX-90  
祖母の父 ロングラングス オーマン オーマン ET VG-85

IB-M/USA 2021/04		娘牛 4,370		牛群 976		TPI +2793		信頼度	
		kg				%			
乳量 (EBV)	+1,344								
脂肪 (EBV)	+118				+0.50				99%
蛋白 (EBV)	+44				+0.02				99%
飼料効果 +294	飼料節減	+57		NMS	+750		CMS	+759	
娘牛平均能力		乳量 13,719kg	脂肪量 578kg	4.2%	蛋白量 435kg	3.2%			
種雄牛分娩難易度:	1.5%	信頼度 99%	観測数 11,532						
娘牛分娩難易度:	1.7%	信頼度 95%	観測数 695						
種雄牛死産率:	5.3%	信頼度 96%	観測数 11,972						
娘牛死産率:	4.7%	信頼度 94%	観測数 621						
受胎指数: -0.6	DPR: -0.9	HCR: +0.0	CCR: +0.7	EFC: +0.0					
体細胞数:	+2.97	生産寿命: +1.9	疾病形質: -0.1						
経産牛生存能力:	-0.1	未経産牛生存能力:	+0.9						
ABS RWD®種雄牛受胎性:		★★★		観測数 2,077					
ABS RWD®トランジションライト™:		★★★							
HA gPTA 2021/04		娘牛 981		牛群 320		信頼度 95%			
		-2		-1		0		+1 +2	
体 型 P T A	0.39								
乳 器 の 構 成	0.16								
肢 蹄 の 構 成	0.19								
体 重 の 構 成	0.43								
高 さ	0.45 高い								
強 さ	0.33 強い								
体 の 深 さ	0.75 深い								
泌 乳 形 質	1.84 鋭角的								
尻 の 角 度	1.33 傾斜								
尻 の 幅	0.19 広い								
後 肢 の 側 望	1.84 直飛								
後 肢 の 後 望	0.74 垂直								
蹄 の 角 度	0.16 高い								
肢 蹄 得 点	0.23 高い								
前 乳 房 の 付 着	0.38 弱い								
後 乳 房 の 高 さ	0.03 低い								
後 乳 房 の 幅	1.03 広い								
懸 垂 韌 帯	0.48 弱い								
乳 房 の 深 さ	0.78 深い								
前 乳 頭 の 位 置	0.33 狭い								
後 乳 頭 の 位 置	0.48 狭い								
乳 頭 の 長 さ	0.30 短い								

LSG 推奨牛

RSG

Sexcel 雌雄選別精液



# SAMIRAH

29HO18478 パインツリー サミラ ET A2/A2 840 3132117133  
99% I Born: 2016/03/15



娘：パチェコ サミラ 6834種系

ベディグリー		スプリング × スーパーサイアー × ロバスト × ブラネット	
父 牛	ウェステンレード アルタスプリング ET		
母 牛	オCD スーパーサイアー 9882 ET VG-86		
		2-01 3x365日 M 14,456kg 4.1% F 594kg 3.2% P 464kg	
CDCB 2021/04		娘牛 887	牛群 106
		kg	%
乳 量 (EBV)	+1,286		
脂 肪 (EBV)	+96		+0.34 99%
蛋 白 (EBV)	+63		+0.16 99%
飼料効果	+281	飼料節減	-32 NMS +727 CMS +773
娘牛平均能力:		乳量 13,605kg 脂肪量 555kg 4.1% 蛋白量 438kg 3.2%	
種雄牛分娩難易度:	3.1%	信頼度 98%	観測数 3,081
娘牛分娩難易度:	2.3%	信頼度 90%	観測数 494
種雄牛死産率:	5.6%	信頼度 95%	観測数 2,617
娘牛死産率:	5.7%	信頼度 90%	観測数 431
受胎指数: -0.9	DPR: -1.6	HCR: +2.1	CCR: -0.1 EFC: +0.3
体細胞数:	+2.85	生産寿命: +2.6	疾病形質: +2.7
経産牛生存能力:	+0.3	未経産牛生存能力:	+0.7
ABS RWD®種雄牛受胎性:	★★★★	観測数	8,214
ABS RWD®トランジションライト™:	★★★		

HA gPTA 2021/04		娘牛 64	牛群 27	信頼度 91%		
		-2	-1	0	+1	+2
体 型 P T A	0.37					
乳 器 の 構 成	0.24					
肢 蹄 の 構 成	0.17					
体 重 の 構 成	0.35					
高 さ	0.18	高い				
強 さ	0.57	強い				
体 の 深 さ	0.25	深い				
泌 乳 形 質	0.42	鋭角的				
尻 の 角 度	0.56	高い				
尻 の 幅	0.46	広い				
後 肢 の 側 望	1.16	飛び				
後 肢 の 後 望	0.03	X 状				
蹄 の 角 度	0.42	低い				
肢 蹄 得 点	0.08	低い				
前乳房の付着	0.06	弱い				
後乳房の高さ	0.95	高い				
後乳房の幅	0.95	高い				
懸垂初帯	0.34	弱い				
乳房の深さ	0.30	深い				
前乳頭的位置	0.57	高い				
後乳頭的位置	0.20	高い				
乳頭の長さ	0.52	短い				



# JOSUPER

29HO17553 ユッカー スーパーサイアー ジョスーパー ET A1/A2 70726929  
99% I Born: 2013/01/26



娘：ティマー ジョスーパー A ゴーリー ET 2Y

ベディグリー		スーパーサイアー × ビーコン × ジャンゴ × オーマン	
父 牛	シーガルベイ スーパーサイアー ET EX-90		
母 牛	ユッカー ビーコン ジョイフリー ET EX-90 GMD DOM		
		6-00 2x365日 M 16,565kg 3.9% F 639kg 3.0% P 503kg	
IB-M/USA 2021/04		娘牛 20,337	牛群 3,210
		kg	%
乳 量 (EBV)	+2,330		
脂 肪 (EBV)	+74		-0.10 99%
蛋 白 (EBV)	+65		-0.04 99%
飼料効果	+240	飼料節減	-129 NMS +631 CMS +627
娘牛平均能力:		乳量 14,088kg 脂肪量 570kg 4.0% 蛋白量 448kg 3.2%	
種雄牛分娩難易度:	2.4%	信頼度 99%	観測数 37,259
娘牛分娩難易度:	2.1%	信頼度 99%	観測数 6,392
種雄牛死産率:	5.5%	信頼度 99%	観測数 34,558
娘牛死産率:	4.4%	信頼度 99%	観測数 6,006
受胎指数: -2.1	DPR: -3.0	HCR: -0.7	CCR: -1.7 EFC: +2.6
体細胞数:	+2.86	生産寿命: +3.6	疾病形質: +3.4
経産牛生存能力:	+0.1	未経産牛生存能力:	+1.4
ABS RWD®種雄牛受胎性:	★★★★★	観測数	18,729
ABS RWD®トランジションライト™:	★★★		

HA gPTA 2021/04		娘牛 6,544		牛群 1,391		信頼度 99%	
		-2	-1	0	+1	+2	
体 型 P T A	0.45						
乳 器 の 構 成	0.49						
肢 蹄 の 構 成	0.87						
体 重 の 構 成	1.13						
高 さ	0.67						
強 さ	1.19						
体 の 深 さ	0.40						
泌 乳 形 質	0.05						
尻 の 角 度	0.07						
尻 の 幅	0.38						
後 肢 の 側 望	0.09						
後 肢 の 後 望	1.11						
蹄 の 角 度	0.42						
肢 蹄 得 点	0.55						
前 乳 房 の 付 着	0.18						
後 乳 房 の 高 さ	1.31						
後 乳 房 の 幅	2.25						
懸 垂 初 帯	0.39						
乳 房 の 深 さ	0.73						
前 乳 頭 の 位 置	0.68						
後 乳 頭 の 位 置	0.02						
乳 頭 の 長 さ	0.01						



# JUMPSHOT

29HO18054 パインツリー ジャンプショット ET A1/A2 74024806  
99% I Born: 2014/11/09



娘：ウィル O クレスト ジャンプショット 11867

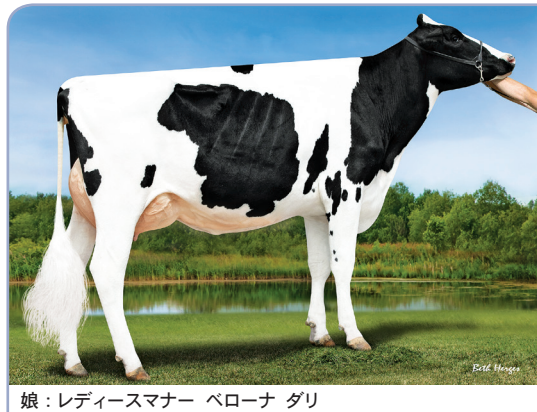
ベディグリー		ジョスーパー × スーダン × ドミンゴ × ジンクス	
父 牛	ユッカー スーパーサイアー ジョスーパー ET		
母 牛	パインツリー 4606 スーダ 5374 ET VG-88 DOM		
		2-02 3x325日 M 11,217kg 4.4% F 495kg 3.4% P 380kg	
IB-M/USA 2021/04		娘牛 1,582	牛群 141
		kg	%
乳 量 (EBV)	+844		
脂 肪 (EBV)	+64		+0.24 99%
蛋 白 (EBV)	+32		+0.04 99%
飼料効果	+177	飼料節減	+53 NMS +534 CMS +549
娘牛平均能力:		乳量 13,177kg 脂肪量 524kg 4.0% 蛋白量 415kg 3.2%	
種雄牛分娩難易度:	2.2%	信頼度 98%	観測数 2,357
娘牛分娩難易度:	2.5%	信頼度 94%	観測数 1,221
種雄牛死産率:	5.8%	信頼度 94%	観測数 1,913
娘牛死産率:	5.9%	信頼度 94%	観測数 1,083
受胎指数: +0.5	DPR: +0.0	HCR: +0.3	CCR: +1.4 EFC: +3.2
体細胞数:	+2.87	生産寿命: +3.3	疾病形質: +3.3
経産牛生存能力:	+1.8	未経産牛生存能力:	+1.2
ABS RWD®種雄牛受胎性:	★★★★	観測数	8,161
ABS RWD®トランジションライト™:	★★★★		

HA gPTA 2021/04		娘牛 55	牛群 21	信頼度 90%		
		-2	-1	0	+1	+2
体 型 P T A	0.25					
乳 器 の 構 成	0.58					
肢 蹄 の 構 成	0.24					
体 重 の 構 成	0.11					
高 さ	1.06	低	い			
強 さ	0.03	弱	い			
体 の 深 さ	0.55	浅	い			
泌 乳 形 質	0.78	粗	野			
尻 の 角 度	0.38	傾	斜			
尻 の 幅	0.98	狭	い			
後 肢 の 側 望	0.05	曲	い			
後 肢 の 後 望	0.83	X	状			
蹄 の 角 度	0.41	低	い			
肢 蹄 得 点	0.33	低	い			
前 乳 房 の 付 着	0.56	強	い			
後 乳 房 の 高 さ	0.61	高	い			
後 乳 房 の 幅	0.55	広	い			
懸 垂 初 帯	0.03	弱	い			
乳 房 の 深 さ	0.02	深	い			
前 乳 頭 の 位 置	0.09	高	い			
後 乳 頭 の 位 置	0.02	低	い			
乳 頭 の 長 さ	0.72	短	い			



# VERONA

29HO18197 パインツリー ベローナET A1/A2 74024960  
99% I Born: 2015/06/10



娘：レディースマナー ベローナ ダリ

ベディグリー		スプリング × スーパーサイアー × ショット × ゴールドウィン	
父 牛	ウェステンレード アルタスプリング ET		
母 牛	ファニーアTBR-BH パーシティ ET VG-87		
		2-03 3x337日 M 12,837kg 4.2% F 534kg 3.3% P 425kg	
IB-M/USA 2021/04		娘牛 2,495	牛群 510
		kg	%
乳 量 (EBV)	+274		
脂 肪 (EBV)	+68		+0.44 99%
蛋 白 (EBV)	+34		+0.20 99%
飼料効果	+180	飼料節減	-17 NMS +564 CMS +614
娘牛平均能力:		乳量 12,999kg 脂肪量 540kg 4.2% 蛋白量 421kg 3.2%	
種雄牛分娩難易度:	2.7%	信頼度 98%	観測数 3,814
娘牛分娩難易度:	2.5%	信頼度 92%	観測数 652
種雄牛死産率:	6.0%	信頼度 95%	観測数 3,145
娘牛死産率:	5.4%	信頼度 92%	観測数 576
受胎指数: +1.5	DPR: +1.4	HCR: +1.3	CCR: +3.2 EFC: +0.7
体細胞数:	+2.88	生産寿命: +2.4	疾病形質: +4.8
経産牛生存能力:	+0.4	未経産牛生存能力:	+1.2
ABS RWD®種雄牛受胎性:	★★★★★	観測数	8,085
ABS RWD®トランジションライト™:	★★★★★		

HA gPTA 2021/04		娘牛 638	牛群 175	信頼度 95%		
		-2	-1	0	+1	+2
体 型 P T A	0.34					
乳 器 の 構 成	0.71					
肢 蹄 の 構 成	0.63					
体 重 の 構 成	0.07					
高 さ	0.25 低					
強 さ	0.09 弱					
体 の 深 さ	0.53 浅					
泌 乳 形 質	0.06 粗					
尻 の 角 度	1.31 高					
尻 の 幅	1.19 広					
後 肢 の 側 望	0.41 直					
後 肢 の 後 望	0.38 垂					
蹄 の 角 度	0.91 高					
肢 蹄 得 点	0.55 高					
前 乳 房 の 付 着	0.66 強					
後 乳 房 の 高 さ	1.15 高					
後 乳 房 の 幅	0.44 広					
懸 垂 初 帯	0.21 弱					
乳 房 の 深 さ	0.62 浅					
前 乳 頭 の 位 置	0.33 狭					
後 乳 頭 の 位 置	0.21 広					
乳 頭 の 長 さ	0.08 短					





# ROWDY

29HO17947 ABS ロウディ ET A1/A1 840 3014558956  
99% I Born: 2014/11/11



娘：ソウザ ロウディ 8105種系

ベディグリー		ジョスーバー × モーグル × カールステン × ホリヴァー	
父 牛	ユッカー スーパーサイアー	ジョスーバー ET	
母 牛	ノーフラ モーグル ライリア	33992 ET VG-87 DOM	
		3-10 3x365日 M 18,439kg 4.6% F 848kg 3.2% P 595kg	
CDCB 2021/04		娘牛 1,089	牛群 117
		TPI +2690	
		kg	%
乳 量 (EBV)	+1,858		
脂 肪 (EBV)	+77		+0.04 99%
蛋 白 (EBV)	+58		+0.00 99%
飼料効果	+255	飼料節減 +102	NMS +666 CMS +673
娘牛平均能力:		乳量 13,829kg	脂肪量 538kg 3.9% 蛋白量 433kg 3.1%
種雄牛分娩難易度:	1.8%	信頼度 98%	観測数 3,661
娘牛分娩難易度:	1.9%	信頼度 92%	観測数 622
種雄牛死産率:	4.8%	信頼度 96%	観測数 3,148
娘牛死産率:	4.2%	信頼度 89%	観測数 551
受胎指数:	-0.6	DPR: -1.5	HCR: -0.1 CCR: +0.3 EFC: +4.3
体細胞数:	+2.89	生産寿命: +4.8	疾病形質: +1.8
経産牛生存能力:	+0.3	未経産牛生存能力:	+1.0
ABS RWD®種雄牛受胎性:	★★★	観測数	6,723
ABS RWD®トランジションライト™:	★★★		

HA gPTA 2021/04	娘牛 58	牛群 32	信頼度 91%		
	-2	-1	0	+1	+2
体 型 P T A	0.10				
乳 器 の 構 成	0.19				
肢 蹄 の 構 成	1.22				
体 重 の 構 成	0.22				
高 さ	0.21	低			
強 さ	0.61	強			
体 の 深 さ	0.55	深			
泌 乳 形 質	1.14	鋭角的			
尻 の 角 度	0.16	高			
尻 の 幅	0.69	狭			
後 肢 の 側 面	0.18	曲 飛			
後 肢 の 後 面	1.28	X 状			
蹄 の 角 度	0.90	低			
肢 蹄 得 点	1.16	低			
前 乳 房 の 付 着	0.76	弱			
後 乳 房 の 高 さ	0.94	高			
後 乳 房 の 幅	1.71	広			
懸 垂 初 帯	0.70	弱			
乳 房 の 深 さ	2.04	深			
前 乳 頭 の 位 置	1.41	広			
後 乳 頭 の 位 置	1.07	広			
乳 頭 の 長 さ	0.94	長			



# SECOYA

29HO18263 シナジー セコヤ ET A1/A2 840 3131303710  
100%NA Born: 2015/06/09



娘：カロリD セコヤ 9677種系

ベディグリー		デルタ × スーパーサイアー × マンオーマン × ショットル	
父 牛	MR モーグル デルタ	1427 ET	
母 牛	シナジー スーパーサイアー	ストラテジー ET VG-88	
		4-00 3x328日 M 17,509kg 3.8% F 662kg 3.2% P 557kg	
CDCB 2021/04		娘牛 86	牛群 43
		TPI +2621	
		kg	%
乳 量 (EBV)	+769		
脂 肪 (EBV)	+38		+0.06 93%
蛋 白 (EBV)	+25		+0.02 93%
飼料効果	+131	飼料節減 +155	NMS +550 CMS +558
娘牛平均能力:		乳量 12,973kg	脂肪量 508kg 3.9% 蛋白量 392kg 3.0%
種雄牛分娩難易度:	2.1%	信頼度 85%	観測数 207
娘牛分娩難易度:	2.1%	信頼度 73%	観測数 64
種雄牛死産率:	5.9%	信頼度 75%	観測数 178
娘牛死産率:	5.7%	信頼度 66%	観測数 47
受胎指数:	+1.1	DPR: +1.2	HCR: +0.2 CCR: +3.1 EFC: -1.2
体細胞数:	+2.81	生産寿命: +6.7	疾病形質: +5.8
経産牛生存能力:	+2.8	未経産牛生存能力:	+0.9
ABS RWD®種雄牛受胎性:	★★★★★	観測数	3,159
ABS RWD®トランジションライト™:	★★★★★		

HA gPTA 2021/04	娘牛 29	牛群 15	信頼度 88%		
	-2	-1	0	+1	+2
体 型 P T A	0.93				
乳 器 の 構 成	1.99				
肢 蹄 の 構 成	0.13				
体 重 の 構 成	0.45				
高 さ	0.81	低			
強 さ	0.45	弱			
体 の 深 さ	0.77	浅			
泌 乳 形 質	0.30	粗			
尻 の 角 度	0.74	高			
尻 の 幅	0.10	狭			
後 肢 の 側 面	0.52	曲			
後 肢 の 後 面	0.64	X 状			
蹄 の 角 度	0.44	低			
肢 蹄 得 点	0.16	低			
前乳房の付着	1.79	強			
後乳房の高さ	2.39	高			
後乳房の幅	2.02	広			
懸垂初帯	0.83	強			
乳房の深さ	1.46	浅			
前乳頭的位置	0.19	狭			
後乳頭的位置	0.49	狭			



# STARDUST

29HO18215 シーガルベイ SR スターダスト ET A2/A2 840 3128977786  
99% I Born: 2015/06/30



娘：シエラ ビュー スターダスト 4627種系

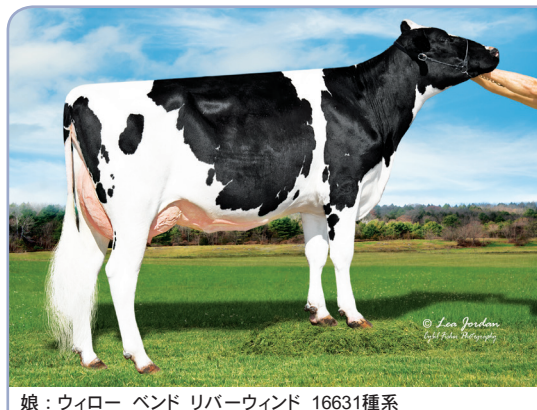
ベディグリー		スプリング × ジェイシー × マンオーマン × ブラネット	
父 牛	ウェステンレード アルタスプリング	ET VG-88	
母 牛	シーガルベイ サムシンローヤル	ET VG-88	
		5-03 3x365日 M 14,687kg 4.8% F 698kg 3.7% P 548kg	
IB-MUSA 2021/04		娘牛 587	牛群 129
		TPI +2509	
		kg	%
乳 量 (EBV)	+175		
脂 肪 (EBV)	+44		+0.28 92%
蛋 白 (EBV)	+24		+0.14 93%
飼料効果	+125	飼料節減 +38	NMS +401 CMS +437
娘牛平均能力:		乳量 12,795kg	脂肪量 515kg 4.0% 蛋白量 411kg 3.2%
種雄牛分娩難易度:	2.2%	信頼度 89%	観測数 1,224
娘牛分娩難易度:	2.1%	信頼度 72%	観測数 36
種雄牛死産率:	6.0%	信頼度 78%	観測数 453
娘牛死産率:	6.2%	信頼度 65%	観測数 31
受胎指数:	+1.9	DPR: +1.6	HCR: +2.2 CCR: +2.3 EFC: +2.8
体細胞数:	+2.88	生産寿命: +1.7	疾病形質: +1.9
経産牛生存能力:	-0.6	未経産牛生存能力:	+0.9
ABS RWD®種雄牛受胎性:	★★★★	観測数	2,282
ABS RWD®トランジションライト™:	★★★		

HA gPTA 2021/04	娘牛 89	牛群 34	信頼度 91%		
	-2	-1	0	+1	+2
体 型 P T A	0.38				
乳 器 の 構 成	1.13				
肢 蹄 の 構 成	0.75				
体 重 の 構 成	0.05				
高 さ	0.55	低			
強 さ	0.34	弱			
体 の 深 さ	1.09	浅			
泌 乳 形 質	0.78	粗 野			
尻 の 角 度	0.06	高			
尻 の 幅	0.27	広			
後 肢 の 側 面	1.20	直 飛			
後 肢 の 後 面	0.61	垂 直			
蹄 の 角 度	0.73	高			
肢 蹄 得 点	0.60	高			
前 乳 房 の 付 着	0.11	弱			
後 乳 房 の 高 さ	1.33	高			
後 乳 房 の 幅	1.52	広			
懸 垂 初 帯	1.20	強			
乳 房 の 深 さ	0.75	浅			
前 乳 頭 の 位 置	0.89	狭			
後 乳 頭 の 位 置	1.67	狭			



# RIVERWIND

29HO18217 シーガルベイ リバーウィンド ET A2/A2 840 3128977775  
99% I Born: 2015/06/17



娘：ウィロー ベンド リバーウィンド 16631種系

ベディグリー		ヨダー × ジェイシー × ロバスト × ボクスター	
父 牛	ウッドクレスト モーグル ヨダー	ET EX-90	
母 牛	モーニングビュー ジェイシー ランディ	ET	
		2-01 3x327日 M 12,469kg 3.9% F 482kg 3.3% P 415kg	
CDCB 2021/04		娘牛 100	牛群 47
		TPI +2616	
		kg	%
乳 量 (EBV)	+301		
脂 肪 (EBV)	+50		+0.30 93%
蛋 白 (EBV)	+24		+0.12 93%
飼料効果	+126	飼料節減 -40	NMS +510 CMS +536
娘牛平均能力:		乳量 12,669kg	脂肪量 513kg 4.0% 蛋白量 402kg 3.2%
種雄牛分娩難易度:	2.0%	信頼度 86%	観測数 229
娘牛分娩難易度:	1.8%	信頼度 72%	観測数 65
種雄牛死産率:	5.0%	信頼度 77%	観測数 209
娘牛死産率:	5.1%	信頼度 65%	観測数 50
受胎指数:	+1.8	DPR: +1.4	HCR: +3.7 CCR: +2.9 EFC: +1.5
体細胞数:	+2.96	生産寿命: +3.7	疾病形質: +4.9
経産牛生存能力:	+1.2	未経産牛生存能力:	+0.9
ABS RWD®種雄牛受胎性:	★★★★	観測数	1,779
ABS RWD®トランジションライト™:	★★★★★		

HA gPTA 2021/04	娘牛 38	牛群 23	信頼度 89%		
	-2	-1	0	+1	+2
体 型 P T A	1.01				
乳 器 の 構 成	1.59				
肢 蹄 の 構 成	0.55				
体 重 の 構 成	0.12				
高 さ	1.14	高			
強 さ	0.06	強			
体 の 深 さ	0.13	深			
泌 乳 形 質	0.78	鋭角的			
尻 の 角 度	1.64	傾 斜			
尻 の 幅	0.99	広			
後 肢 の 側 面	1.91	直 飛			
後 肢 の 後 面	1.12	垂 直			
蹄 の 角 度	1.18	高			
肢 蹄 得 点	0.71	高			
前 乳 房 の 付 着	1.42	強			
後 乳 房 の 高 さ	2.07	高			
後 乳 房 の 幅	2.38	広			
懸 垂 初 帯	1.18	強			
乳 房 の 深 さ	1.73	浅			
前 乳 頭 の 位 置	1.45	狭			
後 乳 頭 の 位 置	1.72	狭			
乳 頭 の 長 さ	1.69	短			





# JITTERS

29HO18167 コミンPBCD ジッターズ ET A1/A2 840 3013064501

99% I Born: 2015/03/09



娘：パチエコ ジッターズ 6356種系

ベディグリー		ジョスーバー × ベトロン × ドメイン × ブラネット	
父 牛	ユッカー スーパーサイアー ジョスーバー ET		
母 牛	コミンPBCD PET DLT 170F		
	3-03 2x305日 M 9,639kg 3.6% F 348kg 3.1% P298kg		
CDCB 2021/04		娘牛 87	牛群 38
		kg	%
		信頼度	
乳 量 (EBV)	+1,227		
脂 肪 (EBV)	+34	-0.10	93%
蛋 白 (EBV)	+30	-0.06	93%
飼料効果	+95	飼料節減 -198	NMS +463 CMS +453
娘牛平均能力:	乳量 12,624kg 脂肪量 479kg 3.6% 蛋白量 393kg 3.1%		
種雄牛分娩難易度:	2.0% 信頼度 82% 観測数 146		
娘牛分娩難易度:	2.7% 信頼度 71% 観測数 31		
種雄牛死産率:	6.3% 信頼度 73% 観測数 137		
娘牛死産率:	4.8% 信頼度 64% 観測数 27		
受胎指数:	+3.2 DPR: +2.9 HCR: +3.6 CCR: +4.4 EFC: +4.0		
体細胞数:	+2.90 生産寿命: +4.7 疾病形質: +4.8		
経産牛生存能力:	+2.0 未経産牛生存能力: +1.9		
ABS RWD®種雄牛受胎性:	★★★ 観測数 1,240		
ABS RWD®トランジションライト™:	★★★★★		

HA gPTA 2021/04	娘牛 35	牛群 18	信頼度 88%		
	-2	-1	0	+1	+2
体 型 P T A	0.46				
乳 器 の 構 成	1.06				
肢 蹄 の 構 成	0.27				
体 重 の 構 成	1.43				
高 さ	0.28	高	い		
強 さ	0.88	強	い		
体 の 深 さ	0.16	浅	い		
泌 乳 形 質	1.45	粗	野		
尻 の 角 度	0.11	傾	斜		
尻 の 幅	0.38	広	い		
後肢の側面	0.35	直	飛		
後肢の後側	0.39	X	状		
蹄 の 角 度	0.31	高	い		
肢 蹄 得 点	0.16	低	い		
前乳房の付着	1.20	強	い		
後乳房の高さ	1.26	高	い		
後乳房の幅	1.21	高	い		
懸垂韧带	0.64	強	い		
乳房の深さ	1.18	浅	い		
前乳頭の位置	0.41	狭	い		
後乳頭の位置	0.41	狭	い		
乳 頭 の 長 さ	1.16	短	い		

Sexcel  
雌雄選別精液

# HARVEST

29HO18043 ウィルラ ハーベスト ET A1/A2 73519358

99% I Born: 2014/11/01



娘：ブラックブルック ハーベスト カラ EX-90

ベディグリー		モントレー × メメロウ × ブラネット × ラモス	
父 牛	ビューホーム モントレー ET		
母 牛	ウィルラ ウノ 497 ET		
	6-01 3x305日 M 14,492kg 4.4% F 641kg 3.3% P479kg		
IB-M/USA 2021/04		娘牛 943	牛群 362
		kg	%
		信頼度	
乳 量 (EBV)	+597		
脂 肪 (EBV)	+33	+0.08	98%
蛋 白 (EBV)	+24	+0.04	98%
飼料効果	+91	飼料節減 -90	NMS +430 CMS +443
娘牛平均能力:	乳量 12,885kg 脂肪量 496kg 3.8% 蛋白量 397kg 3.1%		
種雄牛分娩難易度:	2.4% 信頼度 96% 観測数 2,957		
娘牛分娩難易度:	2.0% 信頼度 91% 観測数 541		
種雄牛死産率:	6.8% 信頼度 90% 観測数 2,748		
娘牛死産率:	5.5% 信頼度 90% 観測数 498		
受胎指数:	+1.2 DPR: +1.0 HCR: +1.7 CCR: +1.5 EFC: +1.6		
体細胞数:	+2.89 生産寿命: +4.4 疾病形質: +3.4		
経産牛生存能力:	+0.8 未経産牛生存能力: +1.0		
ABS RWD®種雄牛受胎性:	★★★ 観測数 1,253		
ABS RWD®トランジションライト™:	★★★★		

HA gPTA 2021/04	娘牛 485	牛群 225	信頼度 95%				
			-2	-1	0	+1	+2
体 型 P T A	2.41						
乳 器 の 構 成	1.86						
肢 蹄 の 構 成	1.14						
体 重 の 構 成	0.40						
高 さ	2.06	高 い					
強 さ	0.63	強 い					
体 の 深 さ	1.01	深 い					
泌 乳 形 質	1.99	鋭角的					
尻 の 角 度	0.38	高 い					
尻 の 幅	1.94	広 い					
後肢の側面	0.08	曲 飛					
後肢の後側	1.30	垂 直					
蹄 の 角 度	1.09	高 い					
肢 蹄 得 点	1.57	高 い					
前乳房の付着	2.06	強 い					
後乳房の高さ	2.66	高 い					
後乳房の幅	2.74	広 い					
懸 垂 筋 帯	2.05	強 い					
乳 房 の 深 さ	1.92	浅 い					
前乳頭の位置	0.32	狭 い					
後乳頭の位置	0.51	狭 い					
乳 頭 の 長 さ	0.65	短 い					

LSIC  
推奨牛

RSG

Sexcel  
雌雄選別精液

# BOURBON

29HO17944 ワーデル ABS バーボン ET HH5 A2/A2 840 3014558977

100%NA Born: 2014/11/29



娘：ペーコンヒル バーボン ミサ ET

ベディグリー		モントロス × マッセイ × スーパー × ショットル	
父 牛	ペーコンヒル モントロス ET EX-92 (モーグル)		
母 牛	ワーデル マッセイ ベリンダ ET VG-85		
	4-06 2x365日 M 14,910kg 3.9% F 576kg 3.4% P514kg		
IB-M/USA 2021/04		娘牛 8,017	牛群 1,874
		kg	%
		信頼度	
乳 量 (EBV)	+1,599		
脂 肪 (EBV)	+38	-0.18	99%
蛋 白 (EBV)	+47	-0.02	99%
飼料効果	+147	飼料節減 -82	NMS +375 CMS +375
娘牛平均能力:	乳量 13,776kg 脂肪量 536kg 3.9% 蛋白量 431kg 3.1%		
種雄牛分娩難易度:	2.0% 信頼度 99% 観測数 19,327		
娘牛分娩難易度:	2.5% 信頼度 98% 観測数 2,385		
種雄牛死産率:	5.8% 信頼度 99% 観測数 18,829		
娘牛死産率:	7.7% 信頼度 97% 観測数 2,101		
受胎指数:	+0.4 DPR: +0.3 HCR: -0.1 CCR: +1.1 EFC: +0.7		
体細胞数:	+2.95 生産寿命: +1.9 疾病形質: -1.9		
経産牛生存能力:	-0.8 未経産牛生存能力: +0.4		
ABS RWD®種雄牛受胎性:	★★ 観測数 12,278		
ABS RWD®トランジションライト™:	★★★		

HA gPTA 2021/04	娘牛 2,703	牛群 724	信頼度 99%		
	-2	-1	0	+1	+2
体 型 P T A	0.44				
乳 器 の 構 成	0.50				
肢 蹄 の 構 成	0.49				
体 重 の 構 成	0.39				
高 さ	0.42	高	い		
強 さ	0.75	強	い		
体 の 深 さ	0.38	深	い		
泌 乳 形 質	0.32	鋭	角的		
尻 の 角 度	0.19	傾	斜		
尻 の 幅	0.73	狭	い		
後肢の側面	1.48	直	飛		
後肢の後側	0.37	X	状		
蹄 の 角 度	0.41	高	い		
肢 蹄 得 点	0.35	低	い		
前乳房の付着	0.61	強	い		
後乳房の高さ	0.79	高	い		
後乳房の幅	1.70	広	い		
懸垂韧带	0.11	弱	い		
乳房の深さ	0.12	深	い		
前乳頭の位置	0.31	広	い		
後乳頭の位置	0.37	広	い		
乳 頭 の 長 さ	0.45	短	い		

RSG

# COLLUDE

29HO17784 ラークレスト コリュード ET A2/A2 73709027

99% I Born: 2014/01/05



娘：NSスプリングホープ コリュード 14231種系

ベディグリー		バリスト × ロバスト × マック × アウトサイド	
父 牛	デスー 11236 バリスト ET		
母 牛	ラークレスト カパーデル VG-86 GMD DOM		
	2-06 2x365日 M 17,826kg 4.7% F 843kg 3.2% P579kg		
IB-M/USA 2021/04		娘牛 4,728	牛群 866
		kg	%
		信頼度	
乳 量 (EBV)	+222		
脂 肪 (EBV)	+33	+0.18	99%
蛋 白 (EBV)	+31	+0.18	99%
飼料効果	+118	飼料節減 +31	NMS +461 CMS +511
娘牛平均能力:	乳量 12,776kg 脂肪量 512kg 4.0% 蛋白量 411kg 3.2%		
種雄牛分娩難易度:	1.3% 信頼度 99% 観測数 9,744		
娘牛分娩難易度:	1.8% 信頼度 95% 観測数 1,444		
種雄牛死産率:	5.1% 信頼度 95% 観測数 8,528		
娘牛死産率:	5.9% 信頼度 94% 観測数 1,099		
受胎指数:	+1.5 DPR: +1.1 HCR: +1.9 CCR: +2.9 EFC: +2.8		
体細胞数:	+2.71 生産寿命: +3.5 疾病形質: +6.6		
経産牛生存能力:	+0.1 未経産牛生存能力: +0.8		
ABS RWD®種雄牛受胎性:	★★ 観測数 6,350		
ABS RWD®トランジションライト™:	★★★★★		

HA gPTA 2021/04	娘牛 1,219	牛群 283	信頼度 96%		
	-2	-1	0	+1	+2
体 型 P T A	1.02				
乳 器 の 構 成	1.53				
肢 蹄 の 構 成	0.24				
体 重 の 構 成	0.61				
高 さ	0.33	低 い			
強 さ	0.38	弱 い			
体 の 深 さ	0.14	浅 い			
泌 乳 形 質	0.94	鋭 角 的			
尻 の 角 度	2.06	高 い			
尻 の 幅	1.12	広 い			
後 肢 の 側 面	1.65	曲 飛			
後 肢 の 後 側	0.44	X 状			
蹄 の 角 度	0.16	低 い			
肢 蹄 得 点	0.18	低 い			
前 乳 房 の 付 着	2.30	強 い			
後 乳 房 の 高 さ	1.38	高 い			
後 乳 房 の 幅	1.55	広 い			
懸 垂 乳 頭	0.03	弱 い			
乳 房 の 深 さ	1.49	浅 い			
前 乳 頭 の 位 置	0.29	狭 い			
後 乳 頭 の 位 置	0.03	狭 い			
乳 頭 の 長 さ	0.65	短 い			

LSIC  
推奨牛

RSG

Sexcel  
雌雄選別精液



# RAIDEN

29HO17941 ABS ライデン ET A1/A2 840 3014558962  
99% I Born: 2014/11/13



娘：デスー ライデン 6585 ET

ベディグリー		ジョスーバー × モーグル × カールステン × ホリヴァー	
父 牛	ユッカー スーパーサイアー	ジョスーバー ET	
母 牛	ノーフラ モーグル ラリア	33992 ET VG-87 DOM	
		3-10 3x365日 M 18,439kg 4.6% F 848kg 3.2% P 595kg	
IB-M/USA 2021/04		娘牛 4,478	牛群 421 <b>TPI +2682</b>
		kg	% 信頼度
乳 量 (EBV)	+1,334		
脂 肪 (EBV)	+77	+0.20	99%
蛋 白 (EBV)	+35	-0.04	99%
飼料効果	+218	飼料節減 +156	NMS +687 CMS +685
娘牛平均能力:		乳量 12,293kg	脂肪量 531kg 4.0% 蛋白量 412kg 3.1%
種雄牛分娩難易度:	1.6%	信頼度 99%	観測数 10,026
娘牛分娩難易度:	1.8%	信頼度 97%	観測数 2,811
種雄牛死産率:	4.6%	信頼度 98%	観測数 9,251
娘牛死産率:	4.1%	信頼度 97%	観測数 2,502
受胎指数:	-0.8	DPR:-1.3	HCR:-0.8 CCR:+0.3 EFC:+1.6
体細胞数:	+2.72	生産寿命:	+5.2 疾病形質: +5.2
経産牛生存能力:	+2.9	未経産牛生存能力:	+1.3
ABS RWD®種雄牛受胎性:		★★★★	観測数 23,586
ABS RWD®トランジションライト™:		★★★	

HA gPTA 2021/04		娘牛 481	牛群 129	信頼度 97%
		-2	-1	0 +1 +2
体 型 P T A	0.22			
乳 器 の 構 成	0.83			
肢 蹄 の 構 成	0.90			
体 重 の 構 成	0.86			
高 さ	0.35 低 い			
強 さ	0.48 弱 い			
体 の 深 さ	0.51 浅 い			
泌 乳 形 質	0.52 鋭角的			
尻 の 角 度	0.84 傾 斜			
尻 の 幅	0.89 狭 い			
後 肢 の 側 望	0.26 曲 飛			
後 肢 の 後 望	1.65 X 状			
蹄 の 角 度	0.58 低 い			
肢 蹄 得 点	0.71 低 い			
前 乳 房 の 付 着	0.62 強 い			
後 乳 房 の 高 さ	1.90 高 い			
後 乳 房 の 幅	1.42 広 い			
懸 垂 初 帯	0.67 弱 い			
乳 房 の 深 さ	0.07 深 い			
前 乳 頭 の 位 置	0.59 広 い			
後 乳 頭 の 位 置	0.64 広 い			
乳 頭 の 長 さ	0.66 短 い			



# SOLARIS

29HO17964 シーガルベイMJ ソラリス A1/A1 840 3124720360  
99% I Born: 2014/08/30



娘：ウィル O クレスト ソラリス ジーナ ET

ベディグリー		スーパーサイアー × メメロウ × ドロシー × ラモス	
父 牛	シーガルベイ スーパーサイアー	ET EX-90	
母 牛	シーガルベイ アレクサ スリー	ET VG-85	
		3-02 2x365日 M 13,780kg 4.0% F 553kg 3.4% P 464kg	
IB-M/USA 2021/04		娘牛 6,679	牛群 1,070 <b>TPI +2383</b>
		kg	% 信頼度
乳 量 (EBV)	+503		
脂 肪 (EBV)	+29	+0.08	99%
蛋 白 (EBV)	+25	+0.08	99%
飼料効果	+125	飼料節減 +238	NMS +403 CMS +423
娘牛平均能力:		乳量 12,979kg	脂肪量 512kg 3.9% 蛋白量 411kg 3.2%
種雄牛分娩難易度:	1.6%	信頼度 98%	観測数 6,984
娘牛分娩難易度:	1.7%	信頼度 95%	観測数 1,130
種雄牛死産率:	4.5%	信頼度 96%	観測数 5,794
娘牛死産率:	5.0%	信頼度 95%	観測数 1,040
受胎指数:	+1.3	DPR:+1.1	HCR:+0.7 CCR:+2.7 EFC:+1.5
体細胞数:	+2.92	生産寿命:	+3.3 疾病形質: +2.3
経産牛生存能力:	+1.2	未経産牛生存能力:	+0.3
ABS RWD®種雄牛受胎性:		★★★	観測数 1,271
ABS RWD®トランジションライト™:		★★★★	

HA gPTA 2021/04		娘牛 1,602	牛群 365	信頼度 96%
		-2	-1	0 +1 +2
体 型 P T A	0.21			
乳 器 の 構 成	0.37			
肢 蹄 の 構 成	0.43			
体 重 の 構 成	2.02			
高 さ	1.14 低 い			
強 さ	1.86 弱 い			
体 の 深 さ	1.55 浅 い			
泌 乳 形 質	0.78 鋭角的			
尻 の 角 度	1.16 高 い			
尻 の 幅	0.45 広 い			
後 肢 の 側 望	0.46 曲 飛			
後 肢 の 後 望	1.19 X 状			
蹄 の 角 度	0.59 低 い			
肢 蹄 得 点	0.47 低 い			
前 乳 房 の 付 着	0.24 弱 い			
後 乳 房 の 高 さ	0.92 高 い			
後 乳 房 の 幅	0.57 広 い			
懸 垂 初 帯	0.49 弱 い			
乳 房 の 深 さ	0.29 浅 い			
前 乳 頭 の 位 置	1.96 広 い			
後 乳 頭 の 位 置	1.00 広 い			
乳 頭 の 長 さ	1.48 長 い			



# HARPER

29HO17747 クッキーカッター ハーパー ET A1/A2 840 3013614152  
99% I Born: 2013/12/28



母：クッキーカッター エピック ヘーゼル ET EX-92

ベディグリー		バリスト × エピック × マンローマン × ゴールドウィン	
父 牛	デスー 11236 バリスト	ET	
母 牛	クッキーカッター エピック ヘーゼル	ET EX-92	
		5-10 3x350日 M 17,273kg 4.3% F 742kg 3.4% P 582kg	
IB-M/USA 2021/04		娘牛 2,680	牛群 704 <b>TPI +2609</b>
		kg	% 信頼度
乳 量 (EBV)	+20		
脂 肪 (EBV)	+57	+0.44	97%
蛋 白 (EBV)	+39	+0.30	97%
飼料効果	+158	飼料節減 -125	NMS +475 CMS +547
娘牛平均能力:		乳量 12,608kg	脂肪量 517kg 4.1% 蛋白量 410kg 3.2%
種雄牛分娩難易度:	1.7%	信頼度 95%	観測数 6,853
娘牛分娩難易度:	2.1%	信頼度 87%	観測数 230
種雄牛死産率:	6.6%	信頼度 88%	観測数 6,771
娘牛死産率:	6.8%	信頼度 86%	観測数 221
受胎指数:	+0.3	DPR:-0.3	HCR:+1.8 CCR:+0.2 EFC:+2.8
体細胞数:	+2.83	生産寿命:	+1.9 疾病形質: +2.6
経産牛生存能力:	-0.7	未経産牛生存能力:	+1.2
ABS RWD®種雄牛受胎性:		★★★	観測数 1,228
ABS RWD®トランジションライト™:		★★★★	

HA gPTA 2021/04		娘牛 910	牛群 251	信頼度 93%
		-2	-1	0 +1 +2
体 型 P T A	1.26			
乳 器 の 構 成	0.58			
肢 蹄 の 構 成	1.25			
体 重 の 構 成	0.37			
高 さ	0.82 高 い			
強 さ	0.83 強 い			
体 の 深 さ	1.11 深 い			
泌 乳 形 質	1.25 鋭角的			
尻 の 角 度	2.25 高 い			
尻 の 幅	0.46 広 い			
後 肢 の 側 望	0.07 曲 飛			
後 肢 の 後 望	1.47 垂 直			
蹄 の 角 度	1.93 高 い			
肢 蹄 得 点	1.25 高 い			
前 乳 房 の 付 着	1.06 強 い			
後 乳 房 の 高 さ	1.82 高 い			
後 乳 房 の 幅	1.57 広 い			
懸 垂 初 帯	1.12 弱 い			
乳 房 の 深 さ	0.23 深 い			
前 乳 頭 の 位 置	0.60 広 い			
後 乳 頭 の 位 置	1.21 広 い			
乳 頭 の 長 さ	0.01 長 い			



# ALLSTAR

29HO17709 デスー 12147 オールスター ET A2/A2 72851690  
99% I Born: 2014/01/12



曾祖母：コインファームス ラモス ジェリー VG-85

ベディグリー		バリスト × メメロウ × マッセイ × ラモス	
父 牛	デスー 11236 バリスト	ET	
母 牛	デスー 1837 ET		
		2-01 3x365日 M 13,876kg 3.5% F 482kg 3.1% P 432kg	
IB-M/USA 2021/04		娘牛 1,908	牛群 629 <b>TPI +2537</b>
		kg	% 信頼度
乳 量 (EBV)	+844		
脂 肪 (EBV)	+38	+0.04	93%
蛋 白 (EBV)	+54	+0.20	92%
飼料効果	+154	飼料節減 -129	NMS +404 CMS +460
娘牛平均能力:		乳量 12,440kg	脂肪量 481kg 3.9% 蛋白量 400kg 3.2%
種雄牛分娩難易度:	2.1%	信頼度 91%	観測数 5,585
娘牛分娩難易度:	1.5%	信頼度 87%	観測数 26
種雄牛死産率:	6.5%	信頼度 76%	観測数 5,677
娘牛死産率:	5.5%	信頼度 82%	観測数 5
受胎指数:	-0.9	DPR:-1.4	HCR:-0.3 CCR:-1.4 EFC:+2.4
体細胞数:	+2.75	生産寿命:	+1.6 疾病形質: +5.5
経産牛生存能力:	-2.5	未経産牛生存能力:	+0.8
ABS RWD®種雄牛受胎性:		★	観測数 1,059
ABS RWD®トランジションライト™:		★★★★	

HA gPTA 2021/04		娘牛 627	牛群 270	信頼度 91%
		-2	-1	0 +1 +2
体 型 P T A	1.04			
乳 器 の 構 成	0.44			
肢 蹄 の 構 成	0.51			
体 重 の 構 成	0.64			
高 さ	0.73 高 い			
強 さ	0.95 強 い			
体 の 深 さ	1.16 深 い			
泌 乳 形 質	1.04 鋭角的			
尻 の 角 度	0.05 傾 斜			
尻 の 幅	1.10 広 い			
後 肢 の 側 望	0.19 曲 飛			
後 肢 の 後 望	0.50 垂 直			
蹄 の 角 度	0.88 高 い			
肢 蹄 得 点	0.64 高 い			
前 乳 房 の 付 着	1.29 強 い			
後 乳 房 の 高 さ	0.73 高 い			
後 乳 房 の 幅	0.86 広 い			
懸 垂 初 帯	0.53 弱 い			
乳 房 の 深 さ	0.46 浅 い			
前 乳 頭 の 位 置	0.19 狭 い			
後 乳 頭 の 位 置	0.42 広 い			
乳 頭 の 長 さ	0.84 長 い			





# DANNER-P

29HO18066 ABS ダナー P ET A2/A2 840 3128557718  
99% I Born: 2015/03/31



ベディグリー		パワーボール P × ジャックマン × デニム × ブラネット	
父 牛	ビューホーム パワーボール P ET		
母 牛	サートフォード JM ダリ 464 ET		
	- x 日 M - kg - % F - kg - % P - kg		
IB-M/USA 2021/04		娘牛 894	牛群 175
		kg	%
		信頼度	
乳 量 (EBV)	+1,179		
脂 肪 (EBV)	+38	-0.06	98%
蛋 白 (EBV)	+51	+0.10	98%
飼料効果	+154	飼料節減 -82	NMS +424 CMS +454
娘牛平均能力:	乳量 12,854kg 脂肪量 506kg 3.9% 蛋白量 412kg 3.2%		
種雄牛分娩難易度:	1.2% 信頼度 98%	観測数 3,124	
娘牛分娩難易度:	1.4% 信頼度 88%	観測数 467	
種雄牛死産率:	5.4% 信頼度 95%	観測数 2,861	
娘牛死産率:	5.8% 信頼度 89%	観測数 452	
受胎指数:	+0.8 DPR: +0.6 HCR: +0.4 CCR: +0.8 EFC: +2.7		
体細胞数:	+2.89 生産寿命: +1.6 疾病形質: +2.1		
経産牛生存能力:	-1.3 未経産牛生存能力: +0.8		
ABS RWD®種雄牛受胎性:	★★★★	観測数 3,756	
ABS RWD®トランジションライト™:	★★★★		

HA gPTA 2021/04	娘牛 74	牛群 31	信頼度 91%			
		-2	-1	0	+1	+2
体 型 P T A	0.30					
乳 器 の 構 成	0.63					
肢 蹄 の 構 成	0.67					
体 重 の 構 成	0.15					
高 さ	1.02	高 い				
強 さ	0.13	強 い				
体 の 深 さ	0.34	深 い				
泌 乳 形 質	0.61	鋭角的				
尻 の 角 度	1.44	傾 斜				
尻 の 幅	0.48	広 い				
後肢の側面	0.16	直 飛				
後肢の後側	0.66	X 状				
蹄 の 角 度	0.15	低 い				
肢 蹄 得 点	0.34	低 い				
前乳房の付着	0.93	強 い				
後乳房の高さ	0.72	高 い				
後乳房の幅	1.02	広 い				
懸垂韧带	0.30	強 い				
乳房の深さ	0.99	浅 い				
前乳頭の位置	0.26	狭 い				
後乳頭の位置	0.41	狭 い				
乳 頭 の 長 さ	0.28	短 い				

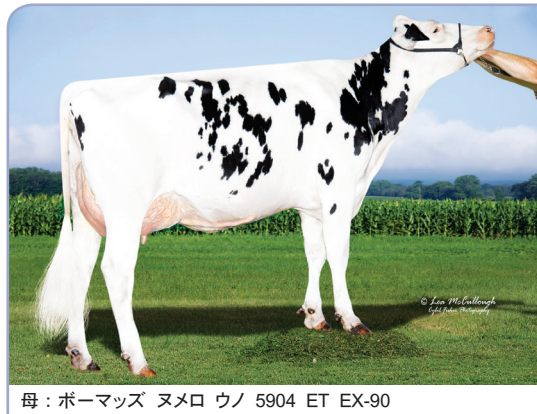
LGIC  
推奨牛

RSG

Sexcel  
雌雄選別精液

# HAYES-P

29HO18078 ボーマッツ ヘイズ P ET A1/A2 73953357  
99% I Born: 2015/01/02



ベディグリー		ジョスパー × メメロノ × ローンボー P RED × ローダン	
父 牛	ユッカー スーパーサイアー ジョスパー ET		
母 牛	ボーマッツ メメロ ウノ 5904 ET EX-90		
	3-07 3x338日 M 20,766kg 3.9% F 818kg 3.1% P 652kg		
CDCB 2021/04		娘牛 497	牛群 82
		kg	%
		信頼度	
乳 量 (EBV)	+1,085		
脂 肪 (EBV)	+53	+0.08	98%
蛋 白 (EBV)	+25	-0.06	98%
飼料効果	+123	飼料節減 -144	NMS +423 CMS +416
娘牛平均能力:	乳量 13,447kg 脂肪量 524kg 3.9% 蛋白量 418kg 3.1%		
種雄牛分娩難易度:	2.3% 信頼度 97%	観測数 1,530	
娘牛分娩難易度:	3.1% 信頼度 85%	観測数 418	
種雄牛死産率:	6.8% 信頼度 90%	観測数 989	
娘牛死産率:	6.7% 信頼度 85%	観測数 346	
受胎指数:	+0.9 DPR: +0.8 HCR: +0.8 CCR: +1.2 EFC: +1.2		
体細胞数:	+2.75 生産寿命: +3.1 疾病形質: +4.9		
経産牛生存能力:	+0.8 未経産牛生存能力: +0.9		
ABS RWD®種雄牛受胎性:	★★★★	観測数 1,004	
ABS RWD®トランジションライト™:	★★★★		

HA gPTA 2021/04	娘牛 108	牛群 31	信頼度 92%			
		-2	-1	0	+1	+2
体 型 P T A	0.30					
乳 器 の 構 成	0.51					
肢 蹄 の 構 成	0.96					
体 重 の 構 成	0.88					
高 さ	0.42	高い				
強 さ	0.46	強い				
体 の 深 さ	0.31	浅い				
泌 乳 形 質	0.97	粗野				
尻 の 角 度	0.14	傾斜				
尻 の 幅	0.10	広い				
後肢の側面	0.52	直飛				
後肢の後側	1.67	X状				
蹄 の 角 度	0.09	高い				
肢 蹄 得 点	0.60	低い				
前乳房の付着	0.37	強い				
後乳房の高さ	1.02	高い				
後乳房の幅	0.42	広い				
懸垂韧带	0.49	強い				
乳房の深さ	0.98	浅い				
前乳頭の位置	1.36	広い				
後乳頭の位置	0.42	広い				
乳 頭 の 長 さ	0.20	長い				

RSG

Sexcel  
雌雄選別精液

# BLACKGOLD

29HO17550 EDG ブラックゴールド ET A2/A2 72128158  
100%NA Born: 2013/01/01



ベディグリー		メメロノ × ロバスト × ブラネット × ボルトン	
父 牛	アミゲッティ メメロ ウノ ET EX-90		
母 牛	サンディーパーレー ロバスト ルビー ET EX-90		
	6-00 3x336日 M 16,847kg 3.4% F 566kg 3.2% P 536kg		
IB-M/USA 2021/04		娘牛 657	牛群 189
		kg	%
		信頼度	
乳 量 (EBV)	+704		
脂 肪 (EBV)	+50	+0.18	98%
蛋 白 (EBV)	+35	+0.10	98%
飼料効果	+157	飼料節減 +30	NMS +406 CMS +426
娘牛平均能力:	乳量 13,191kg 脂肪量 511kg 3.9% 蛋白量 415kg 3.1%		
種雄牛分娩難易度:	2.3% 信頼度 98%	観測数 3,284	
娘牛分娩難易度:	2.5% 信頼度 89%	観測数 636	
種雄牛死産率:	6.3% 信頼度 95%	観測数 2,602	
娘牛死産率:	4.7% 信頼度 88%	観測数 535	
受胎指数:	+0.3 DPR: +0.0 HCR: +1.3 CCR: +0.4 EFC: +0.9		
体細胞数:	+3.26 生産寿命: +1.2 疾病形質: -0.1		
経産牛生存能力:	+1.0 未経産牛生存能力: +0.1		
ABS RWD®種雄牛受胎性:	★★★★	観測数 13,252	
ABS RWD®トランジションライト™:	★★★★		

HA gPTA 2021/04	娘牛 90	牛群 47	信頼度 92%		
	-2	-1	0	+1	+2
体 型 P T A	0.61				
乳 器 の 構 成	0.07				
肢 蹄 の 構 成	0.53				
体 重 の 構 成	0.31				
高 さ	0.59	高 い			
強 さ	0.08	強 い			
体 の 深 さ	0.43	深 い			
泌 乳 形 質	1.30	鋭 角 的			
尻 の 角 度	0.58	高 い			
尻 の 幅	0.44	広 い			
後 肢 の 側 面	0.24	直 飛			
後 肢 の 後 側	0.19	垂 直			
蹄 の 角 度	0.24	高 い			
肢 蹄 得 点	0.77	高 い			
前 乳 房 の 付 着	0.31	弱 い			
後 乳 房 の 高 さ	0.18	高 い			
後 乳 房 の 幅	0.77	広 い			
懸 垂 乳 帯	0.76	強 い			
乳 房 の 深 さ	0.36	深 い			
前 乳 頭 の 位 置	0.86	狭 い			
後 乳 頭 の 位 置	0.88	狭 い			
乳 頭 の 長 さ	0.46	短 い			

LGIC  
推奨牛

RSG

Sexcel  
雌雄選別精液

# TENPIN

29HO18123 ウェルカム テンピン ET A1/A1 840 3125066383  
99% I Born: 2015/01/17



ベディグリー		モントレー × メメロノ × コルビー × FBI	
父 牛	ビューホーム モントレー ET		
母 牛	MS ウェルカム ウノ タリナ ET VG-86		
	2-01 3x365日 M 15,041kg 4.3% F 654kg 3.1% P 473kg		
IB-M/USA 2021/04		娘牛 605	牛群 160
		kg	%
		信頼度	
乳 量 (EBV)	+582		
脂 肪 (EBV)	+34	+0.10	98%
蛋 白 (EBV)	+24	+0.04	98%
飼料効果	+116	飼料節減 +92	NMS +271 CMS +282
娘牛平均能力:	乳量 13,021kg 脂肪量 503kg 3.9% 蛋白量 410kg 3.1%		
種雄牛分娩難易度:	2.4% 信頼度 95%	観測数 1,053	
娘牛分娩難易度:	1.9% 信頼度 84%	観測数 239	
種雄牛死産率:	6.5% 信頼度 90%	観測数 903	
娘牛死産率:	5.2% 信頼度 84%	観測数 213	
受胎指数:	+0.9 DPR: +0.1 HCR: +3.2 CCR: +1.1 EFC: +4.2		
体細胞数:	+3.04 生産寿命: -0.6 疾病形質: -1.0		
経産牛生存能力:	-4.3 未経産牛生存能力: +1.0		
ABS RWD®種雄牛受胎性:	★★★★	観測数 3,853	
ABS RWD®トランジションライト™:	★★★★		

HA gPTA 2021/04	娘牛 98	牛群 42	信頼度 92%		
	-2	-1	0	+1	+2
体 型 P T A	2.17				
乳 器 の 構 成	1.63				
肢 蹄 の 構 成	0.79				
体 重 の 構 成	0.65				
高 さ	1.75	高い			
強 さ	0.04	弱い			
体 の 深 さ	1.05	深い			
泌 乳 形 質	3.00	鋭角的			
尻 の 角 度	1.01	高い			
尻 の 幅	1.76	広い			
後肢の側面	0.62	曲飛			
後肢の後側	1.06	直飛			
蹄 の 角 度	0.37	高い			
肢 蹄 得 点	1.18	高い			
前乳房の付着	1.63	強い			
後乳房の高さ	2.54	高い			
後乳房の幅	2.31	広い			
懸垂垂帯	1.91	強い			
乳房の深さ	1.17	浅い			
前乳頭の位置	1.73	狭い			
後乳頭の位置	1.87	狭い			
乳 頭 の 長 さ	0.41	短い			

RSG



# DREAMWEAVER

29HO17576 サンディバレー ドリームウィーバー ET A1/A2 71181872  
99% I Born: 2013/05/22



娘：サンディバレー アドリームカムトゥルー EX-90 (2産)

ベディグリー		スーパーサイアー × ミティオ × サンディ × ショットル	
父 牛	シーガルベイ	スーパーサイアー	ET EX-90
母 牛	サンディバレー	ディードリーム	ET VG-87
		— x 日 M — kg — % F — kg — % P — kg	
IB-M/USA 2021/04		娘牛 11,865	牛群 2,311
		TPI +2341	
		kg	%
乳 量 (EBV)	+630		
脂 肪 (EBV)	-9	-0.26	99%
蛋 白 (EBV)	+15	-0.04	99%
飼料効果	-4	飼料節減 -165	NMS +246 CMS +245
娘牛平均能力:	乳量 12,947kg	脂肪量 483kg	3.7% 蛋白量 400kg 3.1%
種雄牛分娩難易度:	2.1%	信頼度 99%	観測数 14,097
娘牛分娩難易度:	1.4%	信頼度 96%	観測数 2,337
種雄牛死産率:	6.0%	信頼度 97%	観測数 13,417
娘牛死産率:	3.7%	信頼度 96%	観測数 2,082
受胎指数: +1.8	DPR: +2.1	HCR: +0.0	CCR: +3.2 EFC: -0.4
体細胞数:	+2.78	生産寿命: +4.5	疾病形質: +5.3
経産牛生存能力:	+2.6	未経産牛生存能力:	+0.7
ABS RWD <sup>®</sup> 種雄牛受胎性:	★★★★	観測数	3,635
ABS RWD <sup>®</sup> トランジションライト™:	★★★★★		

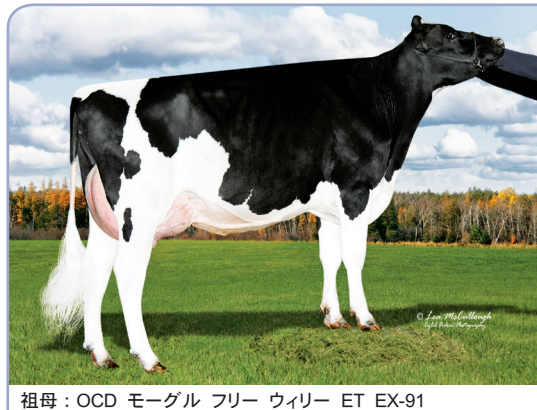
HA gPTA 2021/04		娘牛 4,878	牛群 1,066	信頼度 96%				
			-2	-1	0	+1	+2	
体 型 P T A	1.34							
乳 器 の 構 成	1.42							
肢 蹄 の 構 成	0.34							
体 重 の 構 成	1.12							
高 さ	1.09	高い						
強 さ	0.67	強い						
体 の 深 さ	0.10	深い						
泌 乳 形 質	0.44	粗野						
尻 の 角 度	0.66	高い						
尻 の 幅	1.02	広い						
後 肢 の 側 望	2.45	曲飛						
後 肢 の 後 望	0.42	垂直						
蹄 の 角 度	0.86	低い						
肢 蹄 得 点	0.82	高い						
前 乳 房 の 付 着	2.02	強い						
後 乳 房 の 高 さ	1.58	高い						
後 乳 房 の 幅	0.33	広い						
懸 垂 初 帯	0.95	強い						
乳 房 の 深 さ	3.20	浅い						
前 乳 頭 の 位 置	0.38	広い						
後 乳 頭 の 位 置	0.13	広い						
乳 頭 の 長 さ	0.05	長い						



Sexcel  
雌雄選別精液

# BIG FLAVOR

94HO18655 OCD ビッグ フレイバー ET A2/A2 840 3137917463  
100%NA Born: 2016/10/09



祖母：OCD モーグル フリー ウィリー ET EX-91

ベディグリー		モデスティアー × ハロゲン × モーグル × ゴールドウィン	
父 牛	ペーコンヒル ベティ	モデスティアー	ET VG-86
母 牛	OCD ハロゲン	ファンタジー	ET EX-90
		5-03 3x365日 M 13,925kg 3.5% F 483kg 3.2% P 448kg	
CDCB 2021/04		娘牛 98	牛群 55
		TPI +2479	
		kg	%
乳 量 (EBV)	+163		
脂 肪 (EBV)	+23	+0.12	92%
蛋 白 (EBV)	+13	+0.06	92%
飼料効果	+83	飼料節減 +182	NMS +371 CMS +380
娘牛平均能力:	乳量 12,931kg	脂肪量 514kg	4.0% 蛋白量 406kg 3.1%
種雄牛分娩難易度:	1.6%	信頼度 92%	観測数 549
娘牛分娩難易度:	1.7%	信頼度 72%	観測数 44
種雄牛死産率:	4.9%	信頼度 85%	観測数 539
娘牛死産率:	4.3%	信頼度 66%	観測数 42
受胎指数: +1.1	DPR: +1.4	HCR: +0.6	CCR: +1.5 EFC: -1.1
体細胞数:	+3.25	生産寿命: +3.2	疾病形質: +3.8
経産牛生存能力:	+0.1	未経産牛生存能力:	+0.6
ABS RWD <sup>®</sup> 種雄牛受胎性:	★★★★	観測数	651
ABS RWD <sup>®</sup> トランジションライト™:	★★★★★		

HA gPTA 2021/04		娘牛		牛群		信頼度 80%	
		-2	-1	0	+1	+2	
体 型 P T A	1.54						
乳 器 の 構 成	2.71						
肢 蹄 の 構 成	1.67						
体 重 の 構 成	1.30						
高 さ	0.25	低	い				
強 さ	1.17	弱	い				
体 の 深 さ	1.09	浅	い				
泌 乳 形 質	0.15	鋭角	的				
尻 の 角 度	1.72	高	い				
尻 の 幅	1.44	狭	い				
後 肢 の 側 望	0.88	曲	飛				
後 肢 の 後 望	1.32	垂	直				
蹄 の 角 度	1.02	高	い				
肢 蹄 得 点	1.60	高	い				
前 乳 房 の 付 着	3.51	強	い				
後 乳 房 の 高 さ	2.51	高	い				
後 乳 房 の 幅	1.65	広	い				
懸 垂 初 帯	1.54	強	い				
乳 房 の 深 さ	3.27	浅	い				
前 乳 頭 の 位 置	2.57	狭	い				
後 乳 頭 の 位 置	2.28	狭	い				
乳 頭 の 長 さ	1.48	短	い				

# BAILEY \*RC

94HO18095 ミスター DG-TM キング ベイリー ET \*RC A1/A2 73508043  
99% I Born: 2015/02/13



娘：シェッド C ベイリー プリス VG-86

ベディグリー		キングボーイ × スーパーサイアー × スーパータレント RC	
父 牛	モーニングビュー	MCC キングボーイ	ET EX-92
母 牛	キャラブレット	スーパーサイアー	バーブ ET VG-86
		2-04 2x365日 M 13,830kg 4.2% F 581kg 3.2% P 443kg	
IB-M/USA 2021/04		娘牛 1,698	牛群 678
		TPI +2376	
		kg	%
乳 量 (EBV)	+1,042		
脂 肪 (EBV)	+49	+0.06	99%
蛋 白 (EBV)	+22	-0.08	99%
飼料効果	+120	飼料節減 -53	NMS +306 CMS +292
娘牛平均能力:	乳量 13,216kg	脂肪量 516kg	3.9% 蛋白量 401kg 3.0%
種雄牛分娩難易度:	2.4%	信頼度 98%	観測数 2,835
娘牛分娩難易度:	2.6%	信頼度 92%	観測数 616
種雄牛死産率:	6.1%	信頼度 94%	観測数 2,724
娘牛死産率:	5.0%	信頼度 92%	観測数 574
受胎指数: -2.0	DPR: -2.3	HCR: -0.2	CCR: -3.0 EFC: -1.1
体細胞数:	+2.85	生産寿命: +0.9	疾病形質: -0.3
経産牛生存能力:	-1.9	未経産牛生存能力:	+0.7
ABS RWD <sup>®</sup> 種雄牛受胎性:	★★★★	観測数	797
ABS RWD <sup>®</sup> トランジションライト™:	★★★		

HA gPTA 2021/04		娘牛 589	牛群 253	信頼度 98%		
		-2	-1	0	+1	+2
体 型 P T A	1.78					
乳 器 の 構 成	0.90					
肢 蹄 の 構 成	0.34					
体 重 の 構 成	0.39					
高 さ	1.30	高い				
強 さ	1.07	強い				
体 の 深 さ	1.81	深い				
泌 乳 形 質	2.52	鋭角的				
尻 の 角 度	1.41	高い				
尻 の 幅	2.12	広い				
後 肢 の 側 望	1.31	曲飛				
後 肢 の 後 望	0.53	垂直				
蹄 の 角 度	0.34	高い				
肢 蹄 得 点	0.67	高い				
前 乳 房 の 付 着	1.18	強い				
後 乳 房 の 高 さ	1.75	高い				
後 乳 房 の 幅	2.59	広い				
懸 垂 初 帯	0.85	強い				
乳 房 の 深 さ	0.11	深い				
前 乳 頭 の 位 置	0.34	狭い				
後 乳 頭 の 位 置	0.12	狭い				
乳 頭 の 長 さ	1.86	長い				



# KINGSTON

29HO18604 ウェルカム キングストン ET A1/A2 840 3138817643  
98% I Born: 2016/09/18



母：ウェルカム ボンベロ クリス ET EX-90

ベディグリー		モデスティアー × ボンベロ × マッカチェン × マッセイ	
父 牛	ペーコンヒル ベティ	モデスティアー	ET VG-86
母 牛	ウェルカム ボンベロ	クリス	ET EX-90
		4-02 3x318日 M 15,599kg 4.4% F 685kg 2.8% P 442kg	
IB-M/USA 2021/04		娘牛 124	牛群 49
		TPI +2596	
		kg	%
乳 量 (EBV)	+530		
脂 肪 (EBV)	+54	+0.26	93%
蛋 白 (EBV)	+19	+0.02	94%
飼料効果	+139	飼料節減 +80	NMS +554 CMS +560
娘牛平均能力:	乳量 13,084kg	脂肪量 551kg	4.2% 蛋白量 418kg 3.2%
種雄牛分娩難易度:	1.6%	信頼度 94%	観測数 1,378
娘牛分娩難易度:	1.6%	信頼度 71%	観測数 37
種雄牛死産率:	5.0%	信頼度 86%	観測数 1,409
娘牛死産率:	4.2%	信頼度 65%	観測数 37
受胎指数: +1.6	DPR: +1.9	HCR: +1.5	CCR: +1.9 EFC: -0.3
体細胞数:	+2.98	生産寿命: +4.6	疾病形質: +7.7
経産牛生存能力:	+2.8	未経産牛生存能力:	+0.4
ABS RWD <sup>®</sup> 種雄牛受胎性:	★★★★	観測数	4,861
ABS RWD <sup>®</sup> トランジションライト™:	★★★★★		

HA gPTA 2021/04		娘牛 35	牛群 7	信頼度 88%		
		-2	-1	0	+1	+2
体 型 P T A	0.45					
乳 器 の 構 成	1.03					
肢 蹄 の 構 成	0.40					
体 重 の 構 成	0.50					
高 さ	0.63 低 い					
強 さ	0.60 弱 い					
体 の 深 さ	0.82 浅 い					
泌 乳 形 質	0.47 粗 野					
尻 の 角 度	0.08 高 い					
尻 の 幅	0.48 狭 い					
後 肢 の 側 望	0.24 曲 飛					
後 肢 の 後 望	0.09 X 状					
蹄 の 角 度	0.10 低 い					
肢 蹄 得 点	0.36 高 い					
前 乳 房 の 付 着	1.23 強 固					
後 乳 房 の 高 さ	1.25 高 い					
後 乳 房 の 幅	0.59 広 い					
懸 垂 初 帯	0.18 弱 い					
乳 房 の 深 さ	1.19 浅 い					
前 乳 頭 の 位 置	0.30 広 い					
後 乳 頭 の 位 置	0.27 広 い					
乳 頭 の 長 さ	0.64 長 い					





# CRIMSON

29HO18693 ABS クリムゾン ET A2/A2 840 3141494296  
99% I Born: 2017/02/26

NEW  
RELEASE



母：エンドコ ルビコン コラ ET

- ラークレストの最高傑作、クリムゾンより同名種雄牛が輩出
- ハイバランスな能力、飼料効果も高く純益性抜群
- 高い生産寿命、優れた疾病形質は圧巻

適性交配リスト：

ジョスーパー、ジャンプショット、プロディー、マッカチェン系

ベディグリー スペクター × ルビコン × オーク × ロバスト

父 牛 デスー 13050 スペクター ET

母 牛 エンドコ ルビコン コラ ET

3-00 3x280日 M 12,107kg 3.9% F 472kg 3.3% P 404kg

母の父

EDG ルビコン ET

祖母の父

バインツリー アルタオーク ET

CDCB 2021/04	娘牛 40	牛群 17	TPI +2880	信頼度
乳量 (EBV)	+1,264			
脂肪 (EBV)	+97	+0.36		90%
蛋白 (EBV)	+47	+0.06		90%
飼料効果 +268	飼料節減 +99	NMS +831	CMS +853	
娘牛平均能力	乳量 13,723kg	脂肪量 593kg	4.3% 蛋白量 442kg	3.2%
種雄牛分娩難易度:	2.3%	信頼度 98%	観測数 3,848	
娘牛分娩難易度:	2.1%	信頼度 88%	観測数 30	
種雄牛死産率:	6.0%	信頼度 95%	観測数 3,908	
娘牛死産率:	5.1%	信頼度 85%	観測数 26	
受胎指数: +0.6	DPR: +0.0	HCR: +1.7	CCR: +1.5	EFC: +3.0
体細胞数:	+2.74	生産寿命: +5.9	疾病形質: +4.5	
経産牛生存能力:	+4.7	未経産牛生存能力:	+1.1	
ABS RWD®種雄牛受胎性:	★★★★	観測数 6,968		
ABS RWD®トランジションライト™:	★★★★			
HA gPTA 2021/04	娘牛 G	牛群 G	信頼度 78%	
体型 P T A	0.04	-2 -1 0 +1 +2		
乳器の構成	0.20			
肢蹄の構成	0.49			
体重の構成	0.26			
高さ	0.02 低い			
強さ	0.05 強い			
体の深さ	0.01 浅い			
泌乳形質	0.49 鋭角的			
尻の角度	0.94 傾斜			
尻の幅	0.37 狭い			
後肢の側望	1.36 直飛			
後肢の後望	0.99 垂直			
蹄の角度	0.40 高い			
肢蹄得点	0.35 高い			
前乳房の付着	0.34 弱い			
後乳房の高さ	0.21 低い			
後乳房の幅	0.27 広い			
懸垂韧带	0.52 弱い			
乳房の深さ	0.42 深い			
前乳頭の位置	0.11 狭い			
後乳頭の位置	0.31 狭い			
乳頭の長さ	0.30 長い			



Sexcel  
離雄選別精液

# HUGO

29HO19226 デノボ 15492 ヒューゴ ET A2/A2 840 3150607572  
99% I Born: 2018/11/25



母：デスー デルタ 4900 ET

- HUGO Here We Go!
- 乳成分、乳器改良度が高くロボット牛舎に向けた体型
- 繁殖数値も高く、低い体細胞数も魅力的

適性交配リスト：

ジョスーパー、バーボンなどのモーグル系、ウノ

ベディグリー ホンダ × デルタ × スーパーサイアー × マンオーマン

父 牛 Nスプリングホープ ホンダ ET

母 牛 デスー デルタ 4900 ET

2-02 3x365日 M 14,170kg 4.2% F 590kg 3.4% P 482kg

母の父

MR モーグル デルタ 1427 ET

祖母の父

シーガルベイ スーパーサイアー ET EX-90

CDCB 2021/04	娘牛 G	牛群 G	TPI +2860	信頼度
乳量 (EBV)	+821			
脂肪 (EBV)	+73	+0.32		80%
蛋白 (EBV)	+44	+0.14		80%
飼料効果 +215	飼料節減 +68	NMS +686	CMS +723	
種雄牛分娩難易度:	2.0%	信頼度 80%	観測数 56	
娘牛分娩難易度:	2.1%	信頼度 70%	観測数 0	
種雄牛死産率:	5.7%	信頼度 70%	観測数 56	
娘牛死産率:	4.6%	信頼度 63%	観測数 0	
受胎指数: +1.3	DPR: +1.1	HCR: +0.4	CCR: +1.5	EFC: +3.5
体細胞数:	+2.84	生産寿命: +4.1	疾病形質: +2.3	
経産牛生存能力:	+0.2	未経産牛生存能力:	+1.4	
ABS RWD®種雄牛受胎性:	★★★★	観測数 1,707		
ABS RWD®トランジションライト™:	★★★★			
HA gPTA 2021/04	娘牛 G	牛群 G	信頼度 76%	
体型 P T A	1.64	-2 -1 0 +1 +2		
乳器の構成	1.53			
肢蹄の構成	0.95			
体重の構成	0.57			
高さ	0.48 高い			
強さ	0.12 強い			
体の深さ	0.49 深い			
泌乳形質	1.79 鋭角的			
尻の角度	0.09 傾斜			
尻の幅	0.21 広い			
後肢の側望	0.80 直飛			
後肢の後望	0.78 垂直			
蹄の角度	1.03 高い			
肢蹄得点	1.06 高い			
前乳房の付着	1.33 強い			
後乳房の高さ	2.53 高い			
後乳房の幅	2.22 広い			
懸垂韧带	0.51 強い			
乳房の深さ	0.75 浅い			
前乳頭の位置	0.14 狭い			
後乳頭の位置	0.04 狭い			
乳頭の長さ	0.05 短い			

Sexcel  
離雄選別精液



# FITTERS CHOICE

94HO19766 シーマーズ フィッターズ チョイス ET HH5 A2/A2 840 3204593881  
99% I Born: 2019/10/11

NEW  
RELEASE



© Cybil Fisher

曾祖母：クッキーカッター Mog ハンカー ET EX-94

- ファーストチョイスを狙うならこれ
- 高さ、強さ、深さが3拍子揃ったスクエアなサイアー
- 体型PTA数値は全米1位の4.29！

適性交配リスト：

ABSデンバー、ゴールドウィン系、マッカチェン系

ベディグリー クラッシュブル × ドック × モントレー × モーグル

父 牛 オーリバーサイク クラッシュブル ET

母 牛 シーマーズ ドック ハナン 28618 ET

1-11 3x264日 M 10,991kg 4.1% F 451kg 3.0% P 330kg

母の父 ウッドクレスト キング ドック EX-90

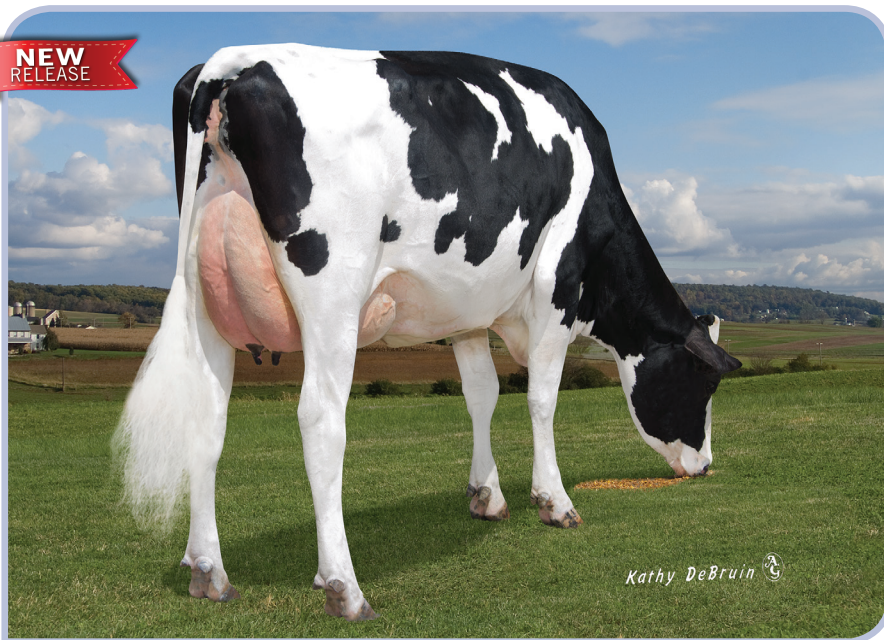
祖母の父 ビューホーム モントレー ET

CDCB 2021/04		娘牛	G	牛群	G	TPI +2535		信頼度	
		kg			%				
乳量 (EBV)		+544							
脂肪 (EBV)		+24			+0.02			77%	
蛋白 (EBV)		+24			+0.06			77%	
飼料効果	+70	飼料節減	-175	NMS	+228	CMS	+244		
種雄牛分娩難易度	3.1%	信頼度	62%	観測数	0				
娘牛分娩難易度	2.6%	信頼度	58%	観測数	0				
種雄牛死産率	7.4%	信頼度	58%	観測数	0				
娘牛死産率	6.2%	信頼度	56%	観測数	0				
受胎指数	-1.0	DPR	-1.4	HCR	+0.2	CCR	-0.9	EFC	+0.5
体細胞数		+2.94	生産寿命	+0.2	疾病形質	-1.8			
経産牛生存能力	-4.9	未經産牛生存能力	+0.6						
ABS RWD <sup>®</sup> 種雄牛受胎性			NA	観測数	0				
ABS RWD <sup>®</sup> トランジションライト <sup>™</sup>			★★						
HA gPTA 2021/04		娘牛	G	牛群	G	信頼度 75%			
			-2	-1	0	+1	+2		
体 型 P T A	4.29								
乳 器 の 構 成	3.28								
肢 蹄 の 構 成	2.59								
体 重 の 構 成	1.08								
高 さ	4.01	高 い							
強 さ	1.70	強 い							
体 の 深 さ	2.72	深 い							
泌 乳 形 質	3.96	鋭 角 的							
尻 の 角 度	1.37	高 い							
尻 の 幅	3.39	広 い							
後 肢 の 側 望	0.75	曲 飛							
後 肢 の 後 望	3.02	垂 直							
蹄 の 角 度	2.91	高 い							
肢 蹄 得 点	3.34	高 い							
前 乳 房 の 付 着	4.26	強 い							
後 乳 房 の 高 さ	4.61	高 い							
後 乳 房 の 幅	4.39	広 い							
懸 垂 韌 帯	3.20	強 い							
乳 房 の 深 さ	3.39	浅 い							
前 乳 頭 の 位 置	2.70	狭 い							
後 乳 頭 の 位 置	3.03	狭 い							
乳 頭 の 長 さ	0.44	長 い							

# DURABLE

29HO18790 パインツリー デュラブル ET A2/A2 840 3142332706  
99% I Born: 2017/05/25

NEW  
RELEASE



Kathy DeBruin

母：エンドコ ヨダー L7933 9839 ET

- 成績を控えたABSゲノミックヤングサイアーをリリース開始
- バランスの取れた高い能力で低分娩難易度
- ABSリアルワールドデータは双方高評価

適性交配リスト：

ジョスーパー、ナイアガラ、マッカチェン系

ベディグリー チャーリー × ヨダー × リキッドゴールド × エビック

父 牛 DG チャーリー

母 牛 エンドコ ヨダー L7933 9839 ET

4-05 3x319日 M 13,676kg 4.4% F 608kg 3.6% P 496kg

母の父 ウッドクレスト モーグル ヨダー ET EX-90

祖母の父 ジェナベーションズ リキッド ゴールド ET

CDCB 2021/04		娘牛	G	牛群	G	TPI +2716	信頼度
		kg			%		
乳量 (EBV)		+1,015					
脂肪 (EBV)		+54			+0.12		81%
蛋白 (EBV)		+51			+0.14		81%
飼料効果	+210	飼料節減	+191	NMS	+639	CMS	+675
種雄牛分娩難易度	1.8%	信頼度	82%	観測数	361		
娘牛分娩難易度	2.1%	信頼度	70%	観測数	0		
種雄牛死産率	4.8%	信頼度	70%	観測数	361		
娘牛死産率	4.3%	信頼度	63%	観測数	0		
受胎指数	+1.3	DPR	+1.3	HCR	+0.4	CCR	+2.2
体細胞数	+3.01	生産寿命	+4.5	疾病形質	+1.5	EFC	+1.1
経産牛生存能力	+1.5	未經産牛生存能力	+1.0				
ABS RWD®種雄牛受胎性		★★★★		観測数	1,007		
ABS RWD®トランジションライト™		★★★★					
HA gPTA 2021/04		娘牛	G	牛群	G	信頼度 80%	
			-2	-1	0	+1	+2
体 型 P T A	0.60						
乳 器 の 構 成	0.68						
肢 蹄 の 構 成	0.35						
体 重 の 構 成	1.55						
高 さ	0.16 低 い						
強 さ	1.14 弱 い						
体 の 深 さ	0.90 浅 い						
泌 乳 形 質	1.06 鋭 角 的						
尻 の 角 度	1.03 傾 斜						
尻 の 幅	0.74 狭 い						
後 肢 の 側 望	0.04 直 飛						
後 肢 の 後 望	0.14 垂 直						
蹄 の 角 度	0.12 高 い						
肢 蹄 得 点	0.35 高 い						
前 乳 房 の 付 着	0.49 強 い						
後 乳 房 の 高 さ	0.87 高 い						
後 乳 房 の 幅	0.66 広 い						
懸 垂 韌 帯	0.29 強 い						
乳 房 の 深 さ	0.45 浅 い						
前 乳 頭 の 位 置	0.66 狭 い						
後 乳 頭 の 位 置	0.63 狭 い						
乳 頭 の 長 さ	0.47 短 い						



Sexcel  
雌雄選別精液



# HEROIC

29HO19000 パインツリー ヘロイック ET A2/A2 840 3142332589  
99% NA Born: 2018/02/23

NEW  
RELEASE



本牛：パインツリー ヘロイック ET

ベディグリー		アチーバー × モデスティー × スーパーサイアー × マンオーマン									
父 牛	ABS	アチーバー ET									
母 牛	AOT	モデスティー ホス ET									
		— x 日 M — kg — % F — kg — % P — kg									
CDCB 2021/04		娘牛	G	牛群	G	TPI +2961					
		kg		%		信頼度					
乳 量 (EBV)		+639									
脂 肪 (EBV)		+119		+0.72		80%					
蛋 白 (EBV)		+37		+0.14		80%					
飼料効果	+296	飼料節減	+192	NMS	+888	CMS	+923				
種雄牛分娩難易度:	1.8%	信頼度	83%	観測数	164						
娘牛分娩難易度:	2.0%	信頼度	69%	観測数	0						
種雄牛死産率:	5.3%	信頼度	66%	観測数	164						
娘牛死産率:	4.5%	信頼度	63%	観測数	0						
受胎指数: -0.7	DPR: -1.0	HCR: +0.6	CCR: -0.1	EFC: -0.5							
体細胞数:	+2.84	生産寿命:	+4.5	疾病形質:	+6.7						
経産牛生存能力:	+1.9	未経産牛生存能力:	+0.8								
ABS RWD®種雄牛受胎性:					NA	観測数	0				
ABS RWD®トランジションライト™: ★★★											

HA gPTA 2021/04	娘牛 G	牛群 G	信頼度 80%			
	-2	-1	0	+1	+2	
体 型 P T A	1.16					
乳 器 の 構 成	1.43					
肢 蹄 の 構 成	0.22					
体 重 の 構 成	1.46					
高 さ	0.07 低 い					
強 さ	0.87 弱 い					
体 の 深 さ	0.17 浅 い					
泌 乳 形 質	1.73 鋭角的					
尻 の 角 度	0.16 高 い					
尻 の 幅	0.04 広 い					
後 肢 の 側 望	0.67 曲 飛					
後 肢 の 後 望	0.20 X 状					
蹄 の 角 度	0.01 低 い					
肢 蹄 得 点	0.33 高 い					
前 乳 房 の 付 着	1.00 強 い					
後 乳 房 の 高 さ	1.84 高 い					
後 乳 房 の 幅	1.81 広 い					
懸 垂 初 帯	1.20 強 い					
乳 房 の 深 さ	0.57 浅 い					
前 乳 頭 の 位 置	1.32 狭 い					
後 乳 頭 の 位 置	2.01 狭 い					
乳 頭 の 長 さ	0.20 長 い					

Sexcel  
雌雄選別精液

# ESCALATE

29HO18787 Nスプリングホープ エスカレート ET A2/A2 840 3140503778  
99% I Born: 2017/02/27



母：Nスプリングホープ ヨダー 2493 ET EX-92

ベディグリー		フラズルド × ヨダー × スーパーサイアー × ナイアグラ									
父 牛	メラリー ジョスーパー フラズルド ET										
母 牛	Nスプリングホープ ヨダー 2493 ET EX-92										
		3-01 3x304日 M 16,597kg 4.0% F 660kg 3.2% P 526kg									
CDCB 2021/04		娘牛	牛群	G	TPI +2792						
		kg			%			信頼度			
乳 量 (EBV)	+1,161										
脂 肪 (EBV)	+75			+0.24			83%				
蛋 白 (EBV)	+44			+0.06			83%				
飼料効果	+220	飼料節減	+64	NMS	+705	CMS	+727				
種雄牛分娩難易度:	1.5%	信頼度	97%	観測数	1,713						
娘牛分娩難易度:	2.2%	信頼度	73%	観測数	5						
種雄牛死産率:	5.4%	信頼度	93%	観測数	1,717						
娘牛死産率:	4.5%	信頼度	68%	観測数	5						
受胎指数: -0.8	DPR: -1.4	HCR: +1.4	CCR: +0.0	EFC: +0.7							
体細胞数:	+2.72	生産寿命: +4.5	疾病形質: +5.9								
経産牛生存能力: +1.5	未経産牛生存能力: +1.5										
ABS RWD®種雄牛受胎性:	★★★				観測数	4,420					
ABS RWD®トランジションライト™:	★★★★										

HA gPTA 2021/04	娘牛 G	牛群 G	信頼度 80%			
	-2	-1	0	+1	+2	
体 型 P T A	1.07					
乳 器 の 構 成	1.60					
肢 蹄 の 構 成	0.03					
体 重 の 構 成	0.53					
高 さ	0.10 低 い					
強 さ	0.34 弱 い					
体 の 深 さ	0.67 浅 い					
泌 乳 形 質	0.46 鋭角的					
尻 の 角 度	0.18 高 い					
尻 の 幅	0.06 広 い					
後 肢 の 側 望	0.19 直 飛					
後 肢 の 後 望	0.16 X 状					
蹄 の 角 度	0.30 高 い					
肢 蹄 得 点	0.04 高 い					
前 乳 房 の 付 着	1.55 強 い					
後 乳 房 の 高 さ	2.35 高 い					
後 乳 房 の 幅	2.16 広 い					
懸 垂 初 帯	0.21 強 い					
乳 房 の 深 さ	0.81 浅 い					
前 乳 頭 の 位 置	0.03 狭 い					
後 乳 頭 の 位 置	0.38 狭 い					
乳 頭 の 長 さ	0.65 短 い					

Sexcel  
雌雄選別精液

# YOHEI

29HO19031 デノボ 15069 ヨウヘイ ET A2/A2 840 3150607149  
99% I Born: 2018/04/26



本牛：デノボ 15069 ヨウヘイ ET

ベディグリー		ヨーダ × デルタ × フックム × トリガー										
父 牛	キャロロイヤル ヨーダ ET											
母 牛	スブルースヘイブン デル SX16991 ET											
		— x 日 M — kg — % F — kg — % P — kg										
CDCB 2021/04		娘牛 G	牛群 G	TPI +2696								
		kg		%	信頼度							
乳 量 (EBV)		+1,115										
脂 肪 (EBV)		+64		+0.16	80%							
蛋 白 (EBV)		+41		+0.04	80%							
飼料効果	+203	飼料節減	+140	NMS	+599	CMS	+614					
種雄牛分娩難易度:	2.6%	信頼度	83%	観測数	184							
娘牛分娩難易度:	2.0%	信頼度	70%	観測数	0							
種雄牛死産率:	5.9%	信頼度	65%	観測数	184							
娘牛死産率:	4.3%	信頼度	63%	観測数	0							
受胎指数:	-1.4	DPR:	-1.5	HCR:	-1.6	CCR:	-0.1	EFC:	-1.6			
体細胞数:	+2.93	生産寿命:	+4.1	疾病形質:	+2.9							
経産牛生存能力:	+0.1	未経産牛生存能力:	+1.4									
ABS RWD®種雄牛受胎性:					NA	観測数	0					
ABS RWD®トランジションライト™:	★★★											

HA gPTA 2021/04	娘牛 G	牛群 G	信頼度 77%			
	-2	-1	0	+1	+2	
体 型 P T A	1.42					
乳 器 の 構 成	1.71					
肢 蹄 の 構 成	0.82					
体 重 の 構 成	0.56					
高 さ	0.31 高 い					
強 さ	0.09 強 い					
体 の 深 さ	0.37 深 い					
泌 乳 形 質	1.59 鋭角的					
尻 の 角 度	0.08 高 い					
尻 の 幅	0.12 広 い					
後 肢 の 側 望	0.66 直 飛					
後 肢 の 後 望	0.96 垂 直					
蹄 の 角 度	0.75 高 い					
肢 蹄 得 点	0.81 高 い					
前 乳 房 の 付 着	1.43 強 い					
後 乳 房 の 高 さ	2.46 高 い					
後 乳 房 の 幅	2.71 広 い					
懸 垂 初 帯	0.81 強 い					
乳 房 の 深 さ	0.83 浅 い					
前 乳 頭 の 位 置	0.53 狭 い					
後 乳 頭 の 位 置	0.55 狭 い					
乳 頭 の 長 さ	0.92 短 い					

Sexcel  
雌雄選別精液

# SABER

29HO18788 フライハイアー セイバー ET A1/A1 840 3137794590  
99% I Born: 2017/04/19



母：MDメープルローン サディ ET

ベディグリー		ヒーリス × ダマリス × モーグル × プラネット								
父 牛	AOT シルバー ヒーリス		ET VG-86							
母 牛	MDメープルローン サディ		ET EX-91							
		4-05 3x365日 M 18,366kg		4.2% F 780kg		3.1% P 577kg				
CDCB 2021/04		娘牛	牛 群	G	TPI +2816					
		kg		%		信頼度				
乳 量 (EBV)			+1,377							
脂 肪 (EBV)			+79		+0.20		81%			
蛋 白 (EBV)			+48		+0.04		81%			
飼料効果	+241	飼料節減	+116	NMS	+733	CMS	+749			
種牛分娩難易度:	1.7%	信頼度	97%	観測数	1,961					
娘牛分娩難易度:	1.8%	信頼度	70%	観測数	0					
種牛死産率:	5.5%	信頼度	93%	観測数	1,550					
娘牛死産率:	4.3%	信頼度	63%	観測数	0					
受胎指数: +0.0	DPR: -0.2	HCR: +1.0	CCR: +1.3	EFC: -0.7						
体細胞数:	+2.86	生産寿命: +5.7	疾病影響力: +4.8							
経産牛生存能力: +1.4	未經産牛生存能力: +1.5									
ABS RWD*種牛受胎性:		★★★			観測数		5,268			
ABS RWD*トロンジョンライト™:		★★★★								



# ALDO

29HO19600 デノボ 16463 アルド ET A2/A2 840 3210132972  
99% I Born: 2019/10/15

NEW  
RELEASE



祖母：デスー デルタ 4900 ET

ベディグリー アキュラ × メドレー × デルタ × スーパーサイアー									
父 牛	バインツリー アキュラ ET								
母 牛	デノボ メドレー 7591 ET								
	- x 日 M - kg - % F - kg - % P - kg								
CDCB 2021/04 娘牛 G 牛群 G TPI +2920									
	kg	%	信頼度						
乳 量 (EBV)	+1,172								
脂 肪 (EBV)	+71	+0.20	77%						
蛋 白 (EBV)	+51	+0.10	77%						
飼料効果	+226	飼料節減	+65	NMS	+804	CMS	+837		
種雄牛分娩難易度:	1.9%	信頼度 62%	観測数	0					
娘牛分娩難易度:	1.6%	信頼度 57%	観測数	0					
種雄牛死産率:	5.6%	信頼度 58%	観測数	0					
娘牛死産率:	4.6%	信頼度 54%	観測数	0					
受胎指数: +1.9	DPR: +1.7	HCR: +1.5	CCR: +3.0	EFC: +2.8					
体細胞数:	+2.77	生産寿命:	+7.1	疾病形質:	+9.2				
経産牛生存能力:	+5.0	未経産牛生存能力:	+1.0						
ABS RWD®種雄牛受胎性:	NA	観測数	0						
ABS RWD®トランジションライト™:	★★★★★								

HA gPTA 2021/04 娘牛 G 牛群 G 信頼度 75%									
	-2	-1	0	+1	+2				
体 型 P T A	0.79								
乳 器 の 構 成	0.39								
肢 蹄 の 構 成	0.41								
体 重 の 構 成	0.02								
高 さ	0.44	高							
強 さ	0.29	強							
体 の 深 さ	0.17	深							
泌 乳 形 質	0.81	鋭角的							
尻 の 角 度	0.45	傾 斜							
尻 の 幅	0.19	広							
後 肢 の 側 望	1.31	直 飛							
後 肢 の 後 望	0.65	垂 直							
蹄 の 角 度	0.19	高							
肢 蹄 得 点	0.49	高							
前 乳 房 の 付 着	0.25	強							
後 乳 房 の 高 さ	0.98	高							
後 乳 房 の 幅	1.49	広							
懸 垂 初 帯	0.48	弱							
乳 房 の 深 さ	0.21	深							
前 乳 頭 の 位 置	0.63	広							
後 乳 頭 の 位 置	0.37	広							
乳 頭 の 長 さ	0.03	短							

# ATRIUM

29HO18772 デノボ 7921 アトリウム ET HH5 A2/A2 840 3141494507  
99%NA Born: 2017/07/03



母：ペンコル デルタ パープ ET

ベディグリー アチーバー × デルタ × スーパーサイアー × グラフィティ									
父 牛	ABS アチーバー ET								
母 牛	ペンコル デルタ パープ ET								
	2-06 3x365日 M 16,398kg 3.9% F 635kg 3.6% P 596kg								
CDCB 2021/04 娘牛 G 牛群 G TPI +2791									
	kg	%	信頼度						
乳 量 (EBV)	+215								
脂 肪 (EBV)	+82	+0.58	80%						
蛋 白 (EBV)	+24	+0.14	80%						
飼料効果	+213	飼料節減	+243	NMS	+737	CMS	+775		
種雄牛分娩難易度:	2.1%	信頼度 93%	観測数	670					
娘牛分娩難易度:	1.9%	信頼度 70%	観測数	0					
種雄牛死産率:	5.5%	信頼度 86%	観測数	529					
娘牛死産率:	5.4%	信頼度 63%	観測数	0					
受胎指数: +2.1	DPR: +1.8	HCR: +1.8	CCR: +2.9	EFC: +3.5					
体細胞数:	+2.75	生産寿命:	+5.9	疾病形質:	+6.2				
経産牛生存能力:	+3.4	未経産牛生存能力:	+0.7						
ABS RWD®種雄牛受胎性:	★★★★★	観測数	2,699						
ABS RWD®トランジションライト™:	★★★★★								

HA gPTA 2021/04 娘牛 G 牛群 G 信頼度 78%									
	-2	-1	0	+1	+2				
体 型 P T A	0.33								
乳 器 の 構 成	0.65								
肢 蹄 の 構 成	0.45								
体 重 の 構 成	1.61								
高 さ	1.55	低							
強 さ	1.17	弱							
体 の 深 さ	0.93	浅							
泌 乳 形 質	0.59	鋭角的							
尻 の 角 度	0.15	傾 斜							
尻 の 幅	0.33	狭							
後 肢 の 側 望	0.13	直 飛							
後 肢 の 後 望	0.10	垂 直							
蹄 の 角 度	0.43	低							
肢 蹄 得 点	0.13	高							
前 乳 房 の 付 着	0.08	強							
後 乳 房 の 高 さ	0.84	高							
後 乳 房 の 幅	0.68	広							
懸 垂 初 帯	0.16	弱							
乳 房 の 深 さ	0.42	深							
前 乳 頭 の 位 置	0.40	狭							
後 乳 頭 の 位 置	0.38	狭							
乳 頭 の 長 さ	0.48	短							



# JAGGER-PP

29HO19272 デノボ 15575 ジャガー PP ET A2/A2 840 3204164813  
99% I Born: 2018/12/29



曾祖母：ボーマッツ ヌメロ ウノ 5904 ET EX-90

ベディグリー ジェロニモ P × パーボン × モントレー × ヌメロウノ									
父 牛	ABS ジェロニモ P ET								
母 牛	ABS パーボン 5786 P ET								
	3-00 3x316日 M 17,064kg 4.7% F 803kg 3.1% P 537kg								
CDCB 2021/04 娘牛 G 牛群 G TPI +2537									
	kg	%	信頼度						
乳 量 (EBV)	+319								
脂 肪 (EBV)	+42	+0.22	78%						
蛋 白 (EBV)	+17	+0.06	78%						
飼料効果	+100	飼料節減	-37	NMS	+454	CMS	+473		
種雄牛分娩難易度:	2.2%	信頼度 62%	観測数	0					
娘牛分娩難易度:	2.0%	信頼度 56%	観測数	0					
種雄牛死産率:	6.1%	信頼度 57%	観測数	0					
娘牛死産率:	5.0%	信頼度 54%	観測数	0					
受胎指数: +1.9	DPR: +2.1	HCR: +1.2	CCR: +2.8	EFC: +0.7					
体細胞数:	+2.73	生産寿命:	+3.6	疾病形質:	+4.8				
経産牛生存能力:	+1.6	未経産牛生存能力:	+0.7						
ABS RWD®種雄牛受胎性:	NA	観測数	0						
ABS RWD®トランジションライト™:	★★★★★								

HA gPTA 2021/04 娘牛 G 牛群 G 信頼度 74%									
	-2	-1	0	+1	+2				
体 型 P T A	0.76								
乳 器 の 構 成	1.33								
肢 蹄 の 構 成	0.07								
体 重 の 構 成	0.02								
高 さ	0.32	高							
強 さ	0.33	弱							
体 の 深 さ	0.65	浅							
泌 乳 形 質	0.26	粗 野							
尻 の 角 度	0.41	高							
尻 の 幅	0.66	広							
後 肢 の 側 望	0.01	直 飛							
後 肢 の 後 望	0.20	X 扶							
蹄 の 角 度	0.12	高							
肢 蹄 得 点	0.23	高							
前 乳 房 の 付 着	2.00	強							
後 乳 房 の 高 さ	1.29	高							
後 乳 房 の 幅	1.07	広							
懸 垂 初 帯	0.18	強							
乳 房 の 深 さ	2.20	浅							
前 乳 頭 の 位 置	0.53	広							
後 乳 頭 の 位 置	0.69	広							
乳 頭 の 長 さ	0.12	短							



# JOPPOLO-PP

29HO18639 ABS ジョッポロ PP ET A2/A2 840 3135245993  
99% I Born: 2016/12/10



母：ABS 7726 ジャズリン-P ET

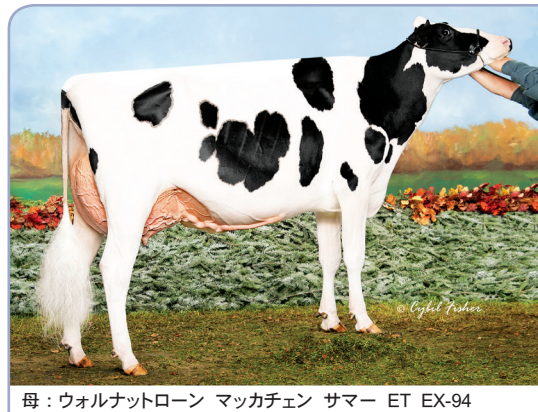
ベディグリー アンサー PO × パワーボール P × タンゴ × シャムロック									
父 牛	エンドコ アンサー PO ET								
母 牛	ABS 7726 ジャズリン P ET								
	- x 日 M - kg - % F - kg - % P - kg								
CDCB 2021/04 娘牛 G 牛群 G TPI +2559									
	kg	%	信頼度						
乳 量 (EBV)	+500								
脂 肪 (EBV)	+57	+0.30	82%						
蛋 白 (EBV)	+30	+0.12	82%						
飼料効果	+169	飼料節減	+130	NMS	+499	CMS	+528		
種雄牛分娩難易度:	2.0%	信頼度 92%	観測数	1,654					
娘牛分娩難易度:	1.8%	信頼度 68%	観測数	1					
種雄牛死産率:	5.4%	信頼度 83%	観測数	672					
娘牛死産率:	5.5%	信頼度 63%	観測数	1					
受胎指数: +1.5	DPR: +1.5	HCR: +0.4	CCR: +1.8	EFC: +2.6					
体細胞数:	+2.88	生産寿命:	+2.4	疾病形質:	+2.2				
経産牛生存能力:	+0.1	未経産牛生存能力:	+0.5						
ABS RWD®種雄牛受胎性:	★★★★★	観測数	860						
ABS RWD®トランジションライト™:	★★★★★								

HA gPTA 2021/04		娘牛		G		牛群		G		信頼度 78%	
		-2	-1	0	+1	+2					
体 型 P T A	0.28										
乳 器 の 構 成	0.79										
肢 蹄 の 構 成	0.49										
体 重 の 構 成	0.83										
高 さ	0.25	高									
強 さ	0.66	弱									
体 の 深 さ	0.61	浅									
泌 乳 形 質	0.86	鋭角的									
尻 の 角 度	2.03	傾 斜									
尻 の 幅	0.25	広									
後 肢 の 側 望	0.80	直									
後 肢 の 後 望	0.79	X 飛									
後 肢 の 角 度	0.29	低									
肢 蹄 の 踏 得	0.27	低									
前 乳 房 の 付 着	0.60	強									
後 乳 房 の 高 さ	1.67	高									
後 乳 房 の 幅 平	1.67	広									
懸 垂 翻 帶	0.51	弱									
乳 房 の 深 さ	0.79	浅									
前 乳 頭 の 位 置	1.01	広									
後 乳 頭 の 位 置	1.06	広									
乳 頭 の 長 さ	1.55	短									



# SUMMERFEST

94HO19370 アバンギャルドアイ KD サマーフェスト ET A2/A2 CAN 13114881  
99% I Born:2018/08/14



ベディグリー ドック × マッカチェン × ラバンガード × FBI			
父 牛	ウッドクレスト キング ドック EX-90		
母 牛	ウォルナットローン マッカチェン サマー ET EX-94		
	1-10 2x365日 M 12,248kg 4.6% F 561kg 3.1% P 380kg		
CDCB 2021/04 娘牛 G 牛群 G TPI +2425			
	kg	%	信頼度
乳 量 (EBV)	+620		
脂 肪 (EBV)	+24	+0.00	80%
蛋 白 (EBV)	+24	+0.04	80%
飼料効果	+83	飼料節減 -44	NMS +226 CMS +237
種雄牛分娩難易度:	2.5%	信頼度 83%	観測数 103
娘牛分娩難易度:	2.7%	信頼度 69%	観測数 0
種雄牛死産率:	7.0%	信頼度 74%	観測数 101
娘牛死産率:	6.2%	信頼度 63%	観測数 0
受胎指数: -1.7	DPR: -1.9	HCR: -0.8	CCR: -2.5 EFC: +0.1
体細胞数:	+2.97	生産寿命: +0.6	疾病形質: -0.2
経産牛生存能力: -2.0	未経産牛生存能力: +0.6		
ABS RWD®種雄牛受胎性:	NA	観測数 0	
ABS RWD®トランジションライト™:	★★★		

HA gPTA 2021/04	娘牛 G	牛群 G	信頼度 79%
体 型 P T A	2.97	-2 -1 0 +1 +2	
乳 器 の 構 成	2.33		
肢 蹄 の 構 成	1.94		
体 重 の 構 成	1.06		
高 さ	2.94 高		
強 さ	1.58 強		
体 の 深 さ	2.05 深		
泌 乳 形 質	2.54 鋭角的		
尻 の 角 度	0.13 傾 斜		
尻 の 幅	1.62 広		
後 肢 の 側 望	0.37 曲 飛		
後 肢 の 後 望	2.33 垂 直		
蹄 の 角 度	2.53 高		
肢 蹄 得 点	2.44 高		
前 乳 房 の 付 着	3.13 強		
後 乳 房 の 高 さ	3.07 高		
後 乳 房 の 幅	3.17 広		
懸 垂 初 帯	2.73 強		
乳 房 の 深 さ	2.39 浅		
前 乳 頭 の 位 置	1.46 狭		
後 乳 頭 の 位 置	1.66 狭		
乳 頭 の 長 さ	0.14 短		

Sexcel  
雌雄選別精液

# ABS DENVER

94HO18518 ブレンランド デンバー HH5 A1/A2 CAN 12074893  
99% I Born: 2016/05/11



ベディグリー ハイ オクタン × ドアマン × GWアットウッド × ショットル			
父 牛	スタントンス ハイ オクタン ET EX-93		
母 牛	ブレンランド ドアマン デザイラブル ET VG-88		
	5-06 2x365日 M 16,168kg 5.2% F 842kg 3.0% P 490kg		
IB-M/USA 2021/04 娘牛 782 牛群 464 TPI +2180			
	kg	%	信頼度
乳 量 (EBV)	+425		
脂 肪 (EBV)	+24	+0.06	96%
蛋 白 (EBV)	+11	-0.02	96%
飼料効果	+20	飼料節減 -390	NMS +45 CMS +46
娘牛平均能力:	乳量 12,845kg	脂肪量 509kg 4.0%	蛋白量 401kg 3.1%
種雄牛分娩難易度:	3.5%	信頼度 97%	観測数 5,470
娘牛分娩難易度:	3.2%	信頼度 87%	観測数 99
種雄牛死産率:	8.2%	信頼度 93%	観測数 5,117
娘牛死産率:	7.9%	信頼度 83%	観測数 91
受胎指数: -2.6	DPR: -2.7	HCR: -0.7	CCR: -3.0 EFC: -3.5
体細胞数:	+2.81	生産寿命: -0.5	疾病形質: +0.4
経産牛生存能力: -4.6	未経産牛生存能力: +1.2		
ABS RWD®種雄牛受胎性:	★	観測数 832	
ABS RWD®トランジションライト™:	★		

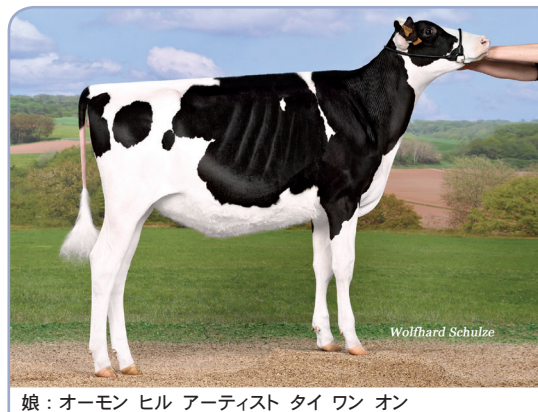
HA gPTA 2021/04	娘牛 359	牛群 233	信頼度 94%
体 型 P T A	2.88	-2 -1 0 +1 +2	
乳 器 の 構 成	1.78		
肢 蹄 の 構 成	0.02		
体 重 の 構 成	2.45		
高 さ	4.45 高		
強 さ	2.35 強		
体 の 深 さ	3.05 深		
泌 乳 形 質	2.44 鋭角的		
尻 の 角 度	0.17 高		
尻 の 幅	3.74 広		
後 肢 の 側 望	1.36 曲 飛		
後 肢 の 後 望	1.29 垂 直		
蹄 の 角 度	1.76 高		
肢 蹄 得 点	0.86 高		
前 乳 房 の 付 着	2.81 強		
後 乳 房 の 高 さ	3.29 高		
後 乳 房 の 幅	2.99 広		
懸 垂 初 帯	1.62 強		
乳 房 の 深 さ	2.90 浅		
前 乳 頭 の 位 置	0.57 広		
後 乳 頭 の 位 置	0.02 狭		
乳 頭 の 長 さ	0.70 長		

RSG

Sexcel  
雌雄選別精液

# ARTIST

94HO18700 ストーンフロント アーティスト ET A1/A2 840 3136876946  
99% I Born: 2016/11/27



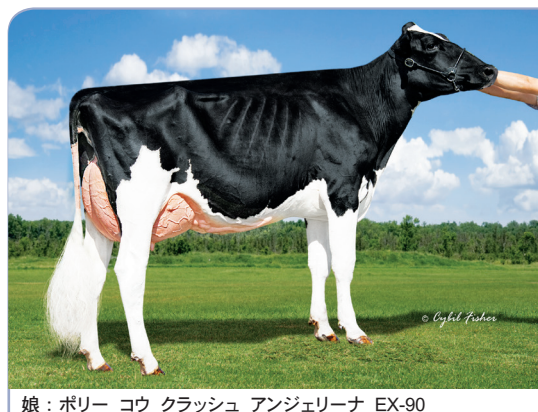
ベディグリー クラッシュ × マッカチェン × マンオーマン × ゴールドウィン			
父 牛	メイベリック クラッシュ		
母 牛	TJR アリスタ マッカ 2256 ET EX-95		
	3-08 3x365日 M 19,645kg 5.1% F 993kg 3.3% P 651kg		
IB-M/USA 2021/04 娘牛 87 牛群 44 TPI +2024			
	kg	%	信頼度
乳 量 (EBV)	-526		
脂 肪 (EBV)	-22	-0.02	90%
蛋 白 (EBV)	-9	+0.06	91%
飼料効果	-91	飼料節減 -324	NMS -161 CMS -141
娘牛平均能力:	乳量 11,432kg	脂肪量 484kg 4.2%	蛋白量 368kg 3.2%
種雄牛分娩難易度:	2.4%	信頼度 96%	観測数 2,570
娘牛分娩難易度:	2.7%	信頼度 76%	観測数 36
種雄牛死産率:	8.7%	信頼度 92%	観測数 2,528
娘牛死産率:	7.2%	信頼度 71%	観測数 34
受胎指数: -0.5	DPR: -0.6	HCR: +0.4	CCR: -0.6 EFC: -0.2
体細胞数:	+2.63	生産寿命: -0.3	疾病形質: +0.9
経産牛生存能力: -3.8	未経産牛生存能力: +0.5		
ABS RWD®種雄牛受胎性:	★★★★	観測数 697	
ABS RWD®トランジションライト™:	★★★★		

HA gPTA 2021/04	娘牛 13	牛群 5	信頼度 84%
体 型 P T A	3.33	-2 -1 0 +1 +2	
乳 器 の 構 成	1.92		
肢 蹄 の 構 成	0.97		
体 重 の 構 成	2.66		
高 さ	3.91 高		
強 さ	2.71 強		
体 の 深 さ	3.21 深		
泌 乳 形 質	2.03 鋭角的		
尻 の 角 度	0.32 傾 斜		
尻 の 幅	2.99 広		
後 肢 の 側 望	0.82 曲 飛		
後 肢 の 後 望	1.44 垂 直		
蹄 の 角 度	2.27 高		
肢 蹄 得 点	1.79 高		
前 乳 房 の 付 着	3.33 強		
後 乳 房 の 高 さ	2.66 高		
後 乳 房 の 幅	2.39 広		
懸 垂 初 帯	2.19 強		
乳 房 の 深 さ	2.89 浅		
前 乳 頭 の 位 置	1.29 狭		
後 乳 頭 の 位 置	1.39 狭		
乳 頭 の 長 さ	0.19 短		

Sexcel  
雌雄選別精液

# CRUSH

94HO17998 メイベリック クラッシュ HH5 A1/A2 CAN 12042760  
99% I Born:2014/06/13



ベディグリー ドアマン × メメロ ウノ × GWアットウッド × ショットル			
父 牛	バルビッソン ドアマン ET EX-90		
母 牛	EDG クレア クリンク ET VG-85		
	- x 日 M - kg - % F - kg - % P - kg		
IB-M/USA 2021/04 娘牛 6,971 牛群 1,988 TPI +2035			
	kg	%	信頼度
乳 量 (EBV)	-855		
脂 肪 (EBV)	-47	-0.12	99%
蛋 白 (EBV)	-14	+0.10	99%
飼料効果	-146	飼料節減 -350	NMS -138 CMS -102
娘牛平均能力:	乳量 12,097kg	脂肪量 465kg 3.8%	蛋白量 381kg 3.1%
種雄牛分娩難易度:	2.3%	信頼度 99%	観測数 8,378
娘牛分娩難易度:	2.6%	信頼度 97%	観測数 2,653
種雄牛死産率:	8.0%	信頼度 98%	観測数 7,803
娘牛死産率:	7.6%	信頼度 97%	観測数 2,516
受胎指数: +2.0	DPR: +2.1	HCR: +2.3	CCR: +3.0 EFC: +0.3
体細胞数:	+2.33	生産寿命: +2.5	疾病形質: +4.4
経産牛生存能力: -1.3	未経産牛生存能力: +0.7		
ABS RWD®種雄牛受胎性:	★★★★	観測数 1,058	
ABS RWD®トランジションライト™:	★★★★★		

HA gPTA 2021/04	娘牛 3,338	牛群 1,116	信頼度 99%
体 型 P T A	2.55	-2 -1 0 +1 +2	
乳 器 の 構 成	1.51		
肢 蹄 の 構 成	1.43		
体 重 の 構 成	2.13		
高 さ	2.62 高		
強 さ	1.83 強		
体 の 深 さ	2.13 深		
泌 乳 形 質	0.93 鋭角的		
尻 の 角 度	0.20 傾 斜		
尻 の 幅	2.82 広		
後 肢 の 側 望	1.56 曲 飛		
後 肢 の 後 望	1.58 垂 直		
蹄 の 角 度	1.95 高		
肢 蹄 得 点	2.02 高		
前 乳 房 の 付 着	3.32 強		
後 乳 房 の 高 さ	1.63 高		
後 乳 房 の 幅	0.94 広		
懸 垂 初 帯	1.76 強		
乳 房 の 深 さ	2.55 浅		
前 乳 頭 の 位 置	1.81 狭		
後 乳 頭 の 位 置	1.90 狭		
乳 頭 の 長 さ	0.42 長		

RSG

Sexcel  
雌雄選別精液



## HOLSTEIN

	乳量 (kg)	信頼度	脂肪量 (kg)	脂肪率 (%)	蛋白量 (kg)	蛋白率 (%)	飼料効果	娘牛/牛群	体型	信頼度	乳器COMP	肢蹄COMP	体重COMP	分娩難易度 (%)	生産寿命	受胎指数	体細胞数	NETMERIT	TP総合指数	ペディグリー (父牛×母の父)	ランク
29HO18225 バーリー	1,066	99	88	0.36	40	0.06	228	4,346 / 354	0.57	95	0.25	0.78	-0.78	1.5	5.9	2.5	2.93	799	2884	ポストフル × オーク	1
29HO18693 クリムゾン <b>Sexcel</b>	1,264	90	97	0.36	47	0.06	268	40 / 17	0.04	78	-0.20	0.49	-0.26	2.3	5.9	0.6	2.74	831	2880	スペクター × ルビコン	9
29HO18296 アチーバー	183	99	110	0.80	24	0.14	255	1,715 / 357	0.76	97	0.99	1.06	-1.32	1.6	4.9	-0.5	2.71	844	2875	ヨダー × エンバシー	1
29HO18343 メドレー	943	99	80	0.34	47	0.14	226	1,399 / 314	0.48	96	0.20	0.74	-0.10	1.3	5.2	0.9	2.83	759	2835	ヨダー × バリスト	2
29HO18478 サミラ <b>Sexcel</b>	1,286	99	96	0.34	63	0.16	281	887 / 106	0.37	91	0.24	-0.17	0.35	3.1	2.6	-0.9	2.85	727	2817	スプリング × スーパーサイアー	3
29HO18208 スペクター <b>Sexcel</b>	1,344	99	118	0.50	44	0.02	294	4,370 / 976	0.39	95	-0.16	0.19	-0.43	1.5	1.9	-0.6	2.97	750	2793	ヨダー × スーパーサイアー	2
29HO17553 ジョスーパー <b>Sexcel</b>	2,330	99	74	-0.10	65	-0.04	240	20,337 / 3,210	0.45	99	0.49	-0.87	1.13	2.4	3.6	-2.1	2.86	631	2699	スーパーサイアー × ビーコン	3
29HO17947 ロウディ <b>Sexcel</b>	1,858	99	77	0.04	58	0.00	255	1,089 / 117	0.10	91	-0.19	-1.22	-0.22	1.8	4.8	-0.6	2.89	666	2690	ジョスーパー × モーグル	4
29HO17941 ライデン	1,334	99	77	0.20	35	-0.04	218	4,478 / 421	0.22	97	0.83	-0.90	-0.86	1.6	5.2	-0.8	2.72	687	2682	ジョスーパー × モーグル	6
29HO18197 ベローナ <b>Sexcel</b>	274	99	68	0.44	34	0.20	180	2,495 / 510	0.34	95	0.71	0.63	0.07	2.7	2.4	1.5	2.88	564	2666	スプリング × スーパーサイアー	3
29HO18263 セコヤ <b>Sexcel</b>	769	93	38	0.06	25	0.02	131	86 / 43	0.93	88	1.99	-0.13	-0.45	2.1	6.7	1.1	2.81	550	2621	デルタ × スーパーサイアー	4
29HO18217 リバウインド	301	93	50	0.30	24	0.12	126	100 / 47	1.01	89	1.59	0.55	0.12	2.0	3.7	1.8	2.96	510	2616	ヨダー × ジェイシー	4
29HO17747 ハーパー	20	97	57	0.44	39	0.30	158	2,680 / 704	1.26	93	0.58	1.25	0.37	1.7	1.9	0.3	2.83	475	2609	バリスト × エピック	6
29HO18110 ジェリコ <b>Sexcel</b>	698	99	64	0.28	35	0.10	156	2,859 / 566	1.35	95	1.68	0.33	0.75	2.4	2.6	-1.3	2.86	504	2606	ジョスーパー × モーグル	—
29HO18244 スラッガー	410	93	47	0.24	20	0.06	137	86 / 51	0.62	88	1.52	0.82	-0.74	2.4	3.4	2.0	2.76	497	2604	スプリング × ブックム	—
29HO18043 ハーベスト <b>Sexcel</b>	597	98	33	0.08	24	0.04	91	943 / 362	2.41	95	1.86	1.14	0.40	2.4	4.4	1.2	2.89	430	2599	モンレー × ヌメロウノ	5
29HO18604 キングストン	530	93	54	0.26	19	0.02	139	124 / 49	0.45	88	1.03	0.40	-0.50	1.6	4.6	1.6	2.98	554	2596	モデスティー × ボンベロ	8
29HO18018 ダンサー <b>Sexcel</b>	434	99	83	0.50	36	0.18	202	3,655 / 589	0.26	95	0.09	-1.28	0.23	2.4	3.3	-1.4	2.75	577	2580	ジョスーパー × ヘッドライナー	—
29HO18054 ジャンプショット <b>Sexcel</b>	844	99	64	0.24	32	0.04	177	1,582 / 141	0.25	90	0.58	-0.24	-0.11	2.2	3.3	0.5	2.87	534	2579	ジョスーパー × スーダン	3
29HO18167 ジッターズ <b>Sexcel</b>	1,227	93	34	-0.10	30	-0.06	95	87 / 38	0.46	88	1.06	-0.27	1.43	2.0	4.7	3.2	2.90	463	2577	ジョスーパー × ベトロン	5
29HO17784 コリュード <b>Sexcel</b>	222	99	33	0.18	31	0.18	118	4,728 / 866	1.02	96	1.53	-0.24	-0.61	1.3	3.5	1.5	2.71	461	2565	パリスト × ロバスト	5
29HO16909 コマンダー	993	99	60	0.16	43	0.08	186	16,503 / 5,394	2.15	99	1.60	1.48	-0.02	2.5	0.0	-2.9	2.89	416	2562	モーグル × オブザーバー	—
29HO17706 テーラー <b>Sexcel</b>	572	99	19	-0.02	28	0.08	83	1,394 / 275	0.75	96	0.89	-0.44	0.28	2.0	5.9	2.7	2.61	429	2540	ラブロン × シャムロック	—
29HO17573 シルバー <b>Sexcel</b>	575	99	67	0.34	29	0.08	161	35,188 / 8,141	1.60	99	1.78	1.28	0.56	2.5	1.0	-2.6	3.00	444	2539	モーグル × スノーマン	—
29HO17709 オールスター <b>Sexcel</b>	844	93	38	0.04	54	0.20	154	1,908 / 629	1.04	91	0.44	0.51	0.64	2.1	1.6	-0.9	2.75	404	2537	パリスト × ヌメロウノ	6
29HO18066 ダナー P <b>Sexcel</b>	1,179	98	38	-0.06	51	0.10	154	894 / 175	0.30	91	0.63	-0.67	0.15	1.2	1.6	0.8	2.89	424	2516	パワーボールP × ジャックマン	7
29HO16667 トップシー <b>Sexcel</b>	1,051	99	54	0.10	47	0.10	166	22,502 / 4,566	0.92	97	0.71	0.15	0.60	2.0	1.0	-2.1	2.85	440	2514	ブックム × ワトソン	—
29HO18215 スターダスト <b>Sexcel</b>	175	92	44	0.28	24	0.14	125	587 / 129	0.38	91	1.13	0.75	-0.05	2.2	1.7	1.9	2.88	401	2509	スプリング × ジェイシー	4
29HO17726 ブローディ <b>Sexcel</b>	2,240	99	34	-0.38	51	-0.14	167	5,251 / 1,197	0.67	97	0.44	0.70	-0.55	1.9	3.9	-1.3	3.20	443	2482	スーパーサイアー × マンオーマン	—
94HO18655 ビッグ フレイバー	163	92	23	0.12	13	0.06	83	98 / 55	1.54	80	2.71	1.67	-1.30	1.6	3.2	1.1	3.25	371	2479	モデスティー × ハロゲン	8
29HO18078 ヘイズ P <b>Sexcel</b>	1,085	98	53	0.08	25	-0.06	123	497 / 82	0.30	92	0.51	-0.96	0.88	2.3	3.1	0.9	2.75	423	2470	ジョスーパー × ヌメロウノ	7
29HO17550 ブラックゴールド <b>Sexcel</b>	704	98	50	0.18	35	0.10	157	657 / 189	0.61	92	0.07	0.53	-0.31	2.3	1.2	0.3	3.26	406	2452	ヌメロウノ × ロバスト	7
29HO17944 バーボン	1,599	99	38	-0.18	47	-0.02	147	8,017 / 1,874	0.44	99	0.50	-0.49	0.39	2.0	1.9	0.4	2.95	375	2451	モントロス × マッセイ	5
29HO18123 デンビン	582	98	34	0.10	24	0.04	116	605 / 160	2.17	92	1.63	0.79	-0.65	2.4	-0.6	0.9	3.04	271	2449	モンレー × ヌメロウノ	7
29HO17964 ソラリス <b>Sexcel</b>	503	99	29	0.08	25	0.08	125	6,679 / 1,070	-0.21	96	0.37	-0.43	-2.02	1.6	3.3	1.3	2.92	403	2383	スーパーサイアー × ヌメロウノ	6
94HO18095 ベイリー *RC	1,042	99	49	0.06	22	-0.08	120	1,698 / 678	1.78	98	0.90	0.34	0.39	2.4	0.9	-2.0	2.85	306	2376	キングボーイ × スーパーサイアー	8
29HO17576 ドリームウィーパー <b>Sexcel</b>	630	99	-9	-0.26	15	-0.04	-4	11,865 / 2,311	1.34	96	1.42	0.34	1.12	2.1	4.5	1.8	2.78	246	2341	スーパーサイアー × ミティオ	8
29HO16962 ムーンレイカー	494	99	47	0.22	18	0.02	133	4,672 / 738	1.11	96	0.96	0.66	-0.88	1.5	0.6	-2.6	3.09	315	2309	モーグル × ボクスター	—
94HO18518 デンバー <b>Sexcel</b>	425	96	24	0.06	11	-0.02	20	782 / 464	2.88	94	1.78	0.02	2.45	3.5	-0.5	-2.6	2.81	45	2180	ハイオクタン × ドアマン	13
29HO17658 タイロン	-233	99	13	0.18	-6	0.00	28	2,912 / 334	-1.19	93	-0.36	0.06	-0.96	1.9	5.1	1.5	2.69	270	2159	スーパーサイアー × シャムロック	—
94HO17998 クラッシュ <b>Sexcel</b>	-855	99	-47	-0.12	-14	0.10	-146	6,971 / 1,988	2.55	99	1.51	1.43	2.13	2.3	2.5	2.0	2.33	-138	2035	ドアマン × ヌメロウノ	13
94HO18700 アーティスト <b>Sexcel</b>	-526	90	-22	-0.02	-9	0.06	-91	87 / 44	3.33	84	1.92	0.97	2.66	2.4	-0.3	-0.5	2.63	-161	2024	クラッシュ × マッカチェン	13

※ 乳量・乳脂量・乳蛋白量とその率はEBV (推定育種価) 表示です。

= ダイヤモンドサイアー  
能力の娘牛 1,000 頭以上  
(セカンドクローブ)

= ロックソリッドジェネティクス  
娘牛 100 頭以上 60 牛群以上  
(高信頼度)

= プレグナシーキング  
(高受胎率)

**Sexcel** = 雌雄選別精液

= ABS ICON SIRE  
(要契約種雄牛)

### PTA (予測伝達能力) とEBV (推定育種価)

種雄牛の成績表示 (乳量、乳脂量、乳蛋白量とその率) には各国での考え方に相違点があり、アメリカではPTA、日本、カナダなどはEBVという表示形式をとっている。PTAとは種雄牛がその娘牛に伝達する遺伝的能力を示し、EBVとは種雄牛が持っている育種価を示す。つまりEBVはPTAを2倍した値となる。

## 凍結精液取扱いガイドライン — 融解手順 —

### 通常精液 - Conventional - (0.5cc, 0.25cc)

- 凍結精液の取り出し: ボンベから取り出す場合、**10秒以内**に行ってください。
- 融解方法: 通常精液は37℃のお湯で、**45秒**かけて融解します。
- 本数: 通常精液を融解する際は、**1度にストロー1本**ずつの融解を推奨しており、**融解後15分以内**に授精できる本数を厳守してください。

### 選別精液 - **Sexcel** -

- 凍結精液の取り出し: ボンベから取り出す場合、**10秒以内**に行ってください。
- 融解方法: 選別精液は37℃のお湯で、**45秒**かけて融解します。
- 本数: 選別精液を融解する際は、**1度にストロー1本**ずつの融解を推奨しており、**融解後5分以内**に授精できる本数を厳守してください。

※凍結精液は、作成における構造上、融解時に破裂し人的被害に及ぶことがあります弊社では一切の事故責任を負うことはできません。  
破損したストローの交換のみ行うものですので取扱いにはくれぐれもご注意ください。



## Product information



いいもの  
みつけた！



### ABSグローブ (100枚入)

薄くて丈夫な使い捨て手袋です。妊娠検査や直腸検査にご利用ください。伸縮性があるので深部や体の大きな牛にも対応できます。

¥880 (税込)



### AIシース管カバー (80枚入)

人工授精用注入器(シース管)に取り付けるカバーです。ロールタイプで小さく収納しています。衛生的な人工授精で、受胎率の改善にも役立ちます。

¥1,320 (税込)



### カーフペン

完全なモジュール式で費用対効果の高いインドア用のカーフペンです。清掃や給餌がしやすく労働力の軽減が図られます。

※個数によって価格が異なります。  
お見積りはお相談ください。

その他、輸入精液、和牛精液、和牛受精卵、GMS (遺伝管理システム)、人口受精器具など取り扱っております。  
お気軽にお問い合わせください。

オールジャパン ブリーダーズ サービス株式会社

〒089-1247 北海道帯広市昭和町東5線113番地

TEL 0155-64-5344 FAX 0155-64-5736 E-mail: abs@jlt.ne.jp http://www.jlt.ne.jp

北九州第1営業所 〒861-1205 熊本県菊池市泗水町福本950番地  
TEL 0968-38-4813 FAX 0968-38-4813

南九州営業所 〒885-0111 宮崎県都城市菓子野町11584-3  
TEL 0986-37-1758 FAX 0986-37-1758

北九州第2営業所 〒861-1112 熊本県合志市幾久富1348番地1  
TEL 096-248-8344 FAX 096-248-8344

東北地区代理店 (有) ファーストステージ  
〒981-4212 宮城県加美郡加美町下狼塚字松原1  
TEL 0229-63-4038 FAX 0229-63-5094