



# WINSOME

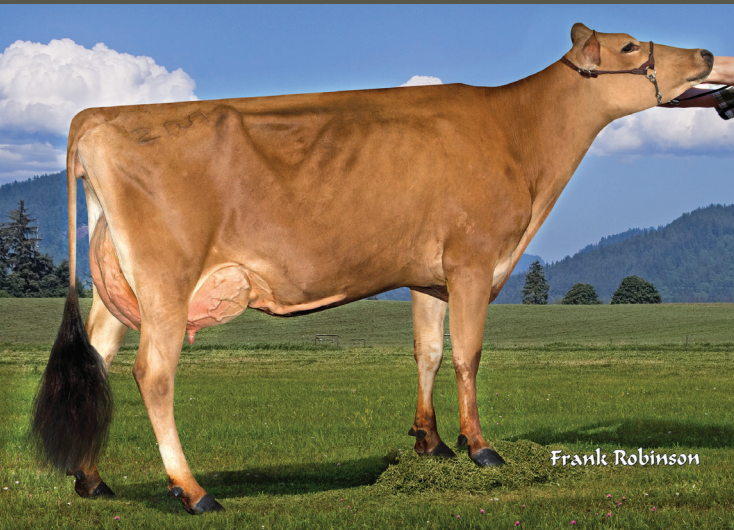
29JE4477 カルマート ウィンサム ET A2/A2

67665251 Born: 2022/12/10

**A2**

**BB**

**JPI +111/ NM\$+377**



祖母：カルマートファストラックウィン 8375

父 牛 アーレム カーネル

母 牛 カルマートジギー ウェラカ 1898 ET

— x 日 M — kg — % F — kg — % P — kg

母の父 JX カッシュインゴットジギー {6} ET

祖母の父 BW ファストラック ET

【PTA（予測伝達能力）とEBV（推定育種価）】

種雄牛の成績表示（乳量、乳脂量、乳蛋白質量とその率）には各国での考え方に相違点があり、アメリカではPTA、日本、カナダなどはEBVという表示形式をとっている。

PTAとは種雄牛がその娘牛に伝達する遺伝的能力を示し、EBVとは種雄牛が持っている育種価を示す。つまりEBVはPTAを2倍した値となる。

CDCB 2025/12	娘牛 G	牛群 G	JPI +111
	kg	%	信頼度
乳 量 (EBV)	+563		
脂 肪 (EBV)	+8	-0.22	78%
蛋 白 (EBV)	+17	-0.04	78%
ネット メリット	+377	チーズ メリット	+378
娘牛受胎率:	-0.5	信頼度	74%
体細胞数:	+2.95	信頼度	77%
生産寿命:	+3.9	信頼度	75%
経産牛生存能力:	+1.0		

BATD gPTA 2025/12		娘牛 G	牛群 G	信頼度 81%		
		-2	-1	0	+1	+2
体型 P T A	0.4					
乳 器 の 構 成	15.6					
高 さ	0.6 低 い					
強 さ	1.4 弱 い					
泌 乳 形 質	0.8 鋭角的					
尻 の 角 度	0.0 傾 斜					
尻 の 幅	1.3 狭 い					
後肢の側望	0.9 直 飛					
蹄 の 角 度	0.2 高 い					
前乳房の付着	0.0 強 い					
後乳房の高さ	1.2 高 い					
後 乳 房 の 幅	0.3 狭 い					
懸 垂 韌 帯	1.4 弱 い					
乳 房 の 深 さ	0.7 浅 い					
前乳頭の位置	0.8 広 い					
乳 頭 の 長 さ	0.2 短 い					

**A2**

βカゼイン  
(A2A2)

**BB**

Kカゼイン  
(BB)

ご注文・お問い合わせは

こちらまで

**オールジャパン ブリーダーズ サービス株式会社**

〒089-1247 北海道帯広市昭和町東 5 線 113 番地

TEL 0155-64-5344 Fax 0155-64-5736

九州営業所 〒861-1314 熊本県菊池市広瀬 667-8

南九州営業所 〒885-0111 宮崎県都城市菓子野町 11584-3 TEL 0986-37-1758 FAX0986-37-1758

東北地区代理店（有）ファーストステージ 〒981-4212 宮城県加美郡加美町下狼塚字松原 1 TEL 0229-63-4038 FAX 0229-63-5094

✉ abs@jlt.ne.jp

🔍 ajbs.co.jp

